



Eaton UPS ユーザーマニュアル



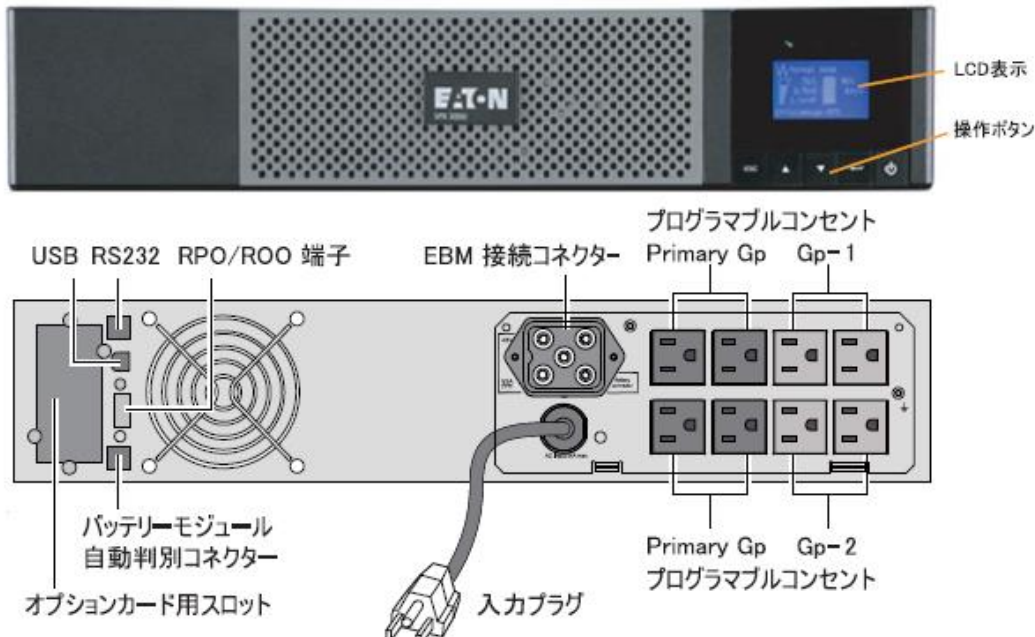
目次

1	Eaton UPS インタフェース	2
2	計算機と Eaton UPS の接続	3
3	Intelligent Power Protector	4
4	Eaton UPS ドキュメント	7
付録 A	8
A.1	お問い合わせ先	8

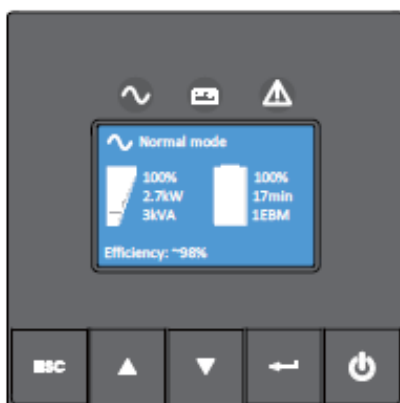
1 Eaton UPS インタフェース

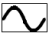


Eaton 社製 UPS のインタフェースについて概説します。以下は Eaton 5PX の構成です。

(1) 前面・背面レイアウト



(2) LCD 画面



-  UPS の稼動状態を表示します。UPS が稼動しているときは LED が緑で点灯します
-  UPS のバッテリーの状態を表示します。不具合等が発生した場合に LED が点灯します。
-  UPS の状態を表示します。不具合等が発生した場合に LED が点灯します。

右下の  ボタンを長押しすることで UPS の起動・シャットダウンを行います。

2 計算機と Eaton UPS の接続


計算機に UPS を接続する際は、以下例のように電源ケーブルと通信ケーブルを接続します。

① 計算機の電源ケーブルを UPS 背面のプログラマブルコンセントに接続します。弊社の初期設定ではコンセントのグループを分ける設定は行っていないため、コンセントはどの場所を使用しても同じです。

② 弊社で Eaton UPS のセットアップを行った場合、UPS に接続する計算機には管理ユーティリティ Intelligent Power Protector がインストールされています。Intelligent Power Protector の動作には計算機と UPS を通信ケーブルで接続する必要があります。付属の RS232C ケーブルまたは USB2.0 ケーブルで接続して下さい。

・ 計算機側に RS232C ポートがある場合は RS232C で接続して下さい。

・ 計算機側に RS232C ポートがない場合は USB 2.0 ポートで接続して下さい。

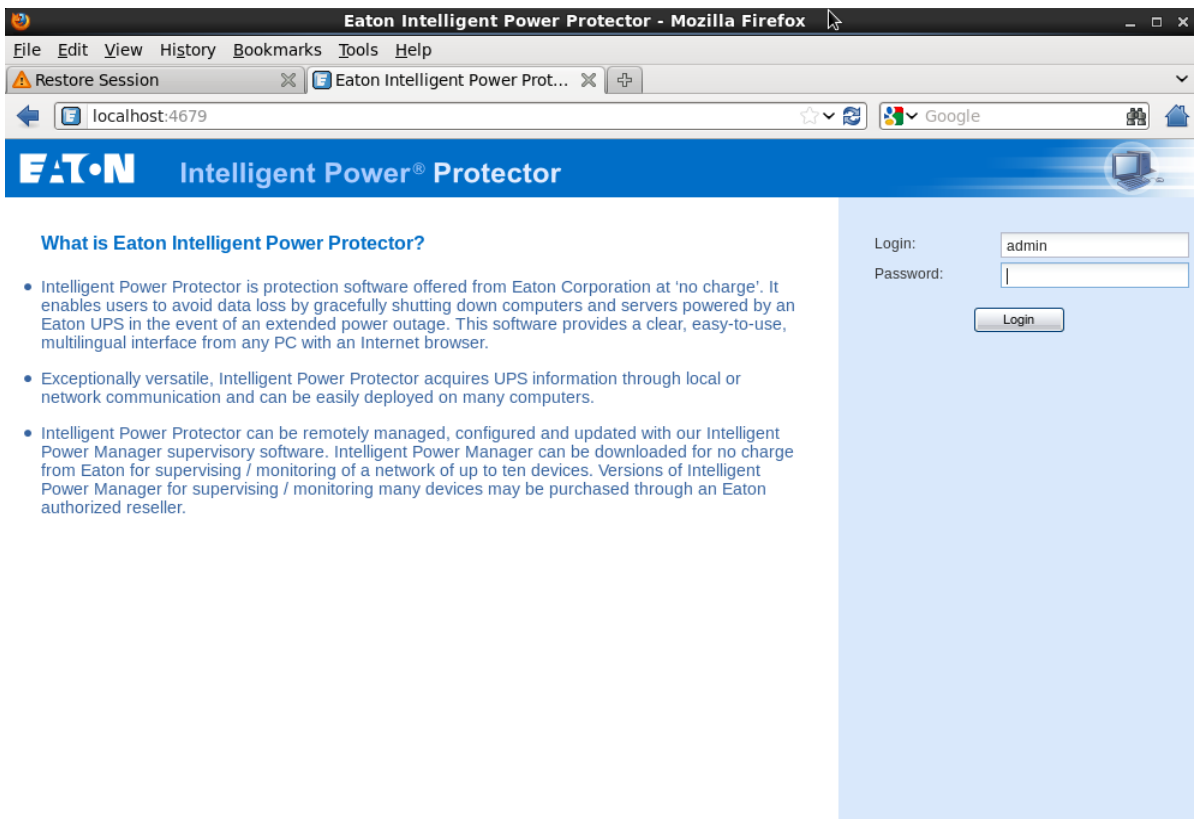
 計算機の USB 3.0 ポートを使用すると誤動作をする場合があるため使用しないで下さい。

【Eaton UPS の接続例】



3 Intelligent Power Protector

Eaton UPS を接続した計算機の OS 上から UPS の管理を行うユーティリティーです。Firefox 等の Web ブラウザから <http://localhost:4679> にアクセスをすると Intelligent Power Protector のログイン画面が表示されます。

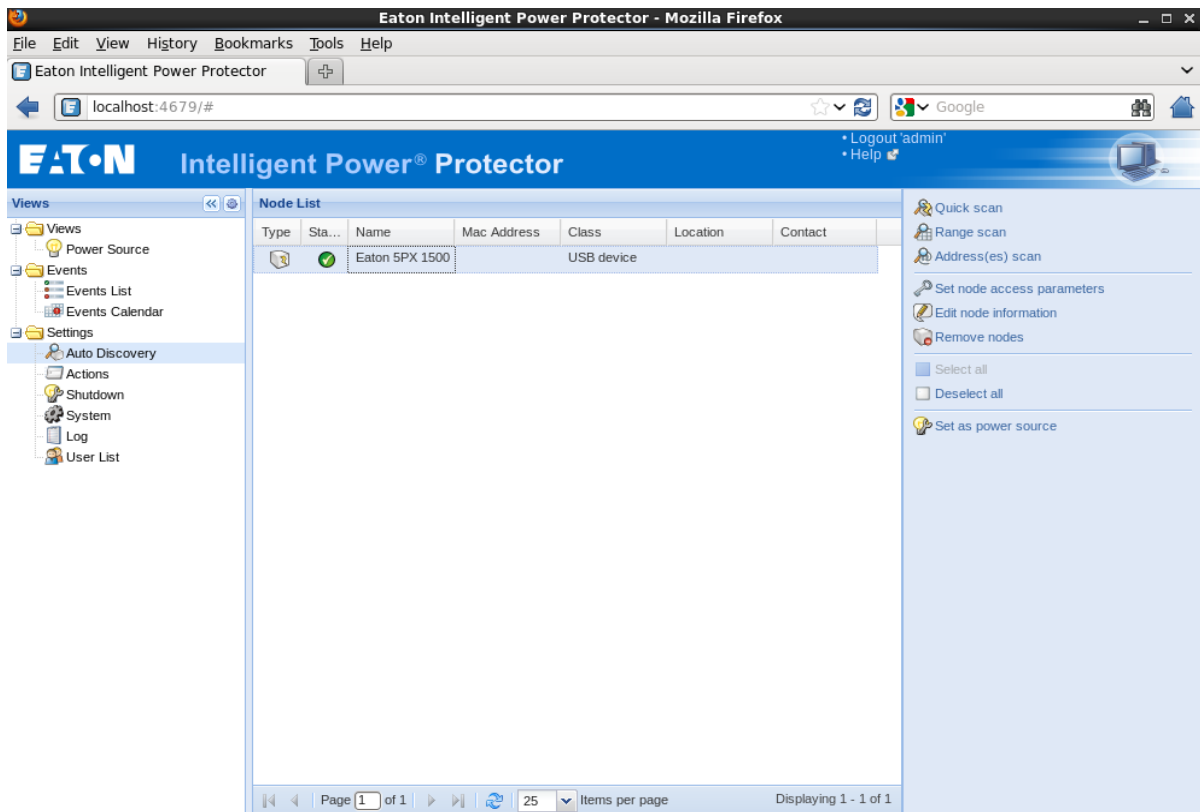


出荷時のデフォルトでは以下アカウントよりログインができます。

Login : admin

Password : admin

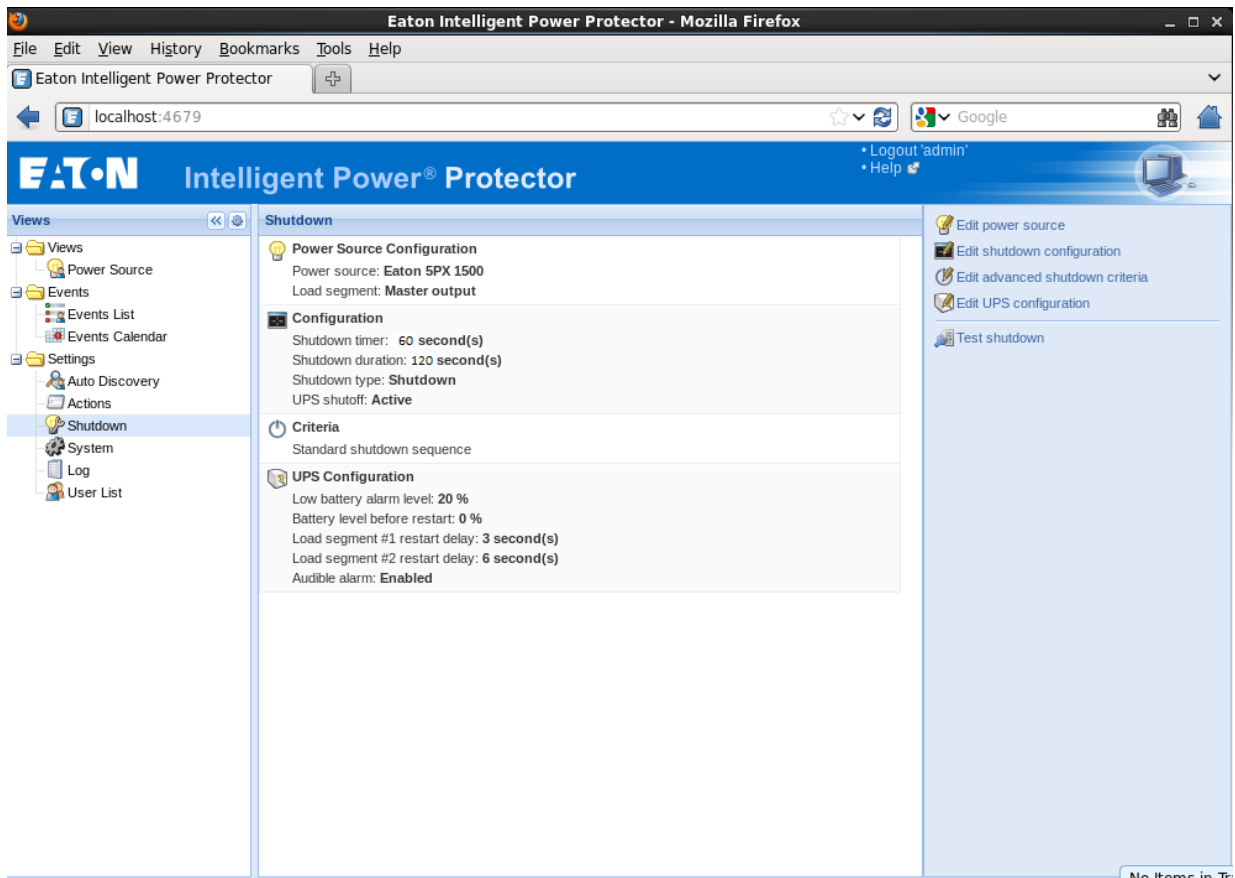
Intelligent Power Protector にログインすると以下の画面に切り替わります。



左側ツリーの Auto Discovery の項目をクリックすると Intelligent Power Protector が認識している Eaton UPS が表示されます。接続した Eaton UPS が表示されない場合は、右上の"Quick Scan"をクリックして Eaton UPS を再認識させてください。

Intelligent Power Protector では停電時に OS を自動でシャットダウンする設定ができます。弊社標準では停電後 60 秒後に OS を自動シャットダウンするように指定しています。

左側ツリーの Shutdown の項目でシャットダウンまでの時間を確認できます。Configuration→Shutdown duration の項目に 60 second(s) が設定されています。この設定は右側の Edit Shutdown Configuration から変更できます。



4 Eaton UPS ドキュメント

Eaton 社製 UPS のドキュメントは代理店のダイトエレクトロン株式会社のホームページより配布されています。詳細については以下のサイトの情報をご確認下さい。

- ・ Eaton UPS マニュアル
<http://www.eaton-daitron.jp/documents>
- ・ Eaton Intelligent Power Protector
<http://www.eaton-daitron.jp/software/127.html>

付録A

A.1 お問い合わせ先



弊社ホームページ http://www.hpc.co.jp/support_index.html

サポート案内やお問い合わせの多い内容など様々な情報を掲載しております。
是非ご活用ください。

HPC システムズ株式会社

〒108-0022 東京都港区海岸 3-9-15 LOOP-X 8 階

HPC 事業部



【営業】 03-5446-5531 【サポート】 03-5446-5532

お電話によるサポート受付は祝日、弊社指定休日を除く月曜日から金曜日の 9:30～17:30
とさせていただきます。



【FAX】 03-5446-5550



【電子メール】 hpcs_support@hpc.co.jp