



Solution de stockage conçue pour le bureau

Le ReadyDATA NETGEAR RDD516 est une solution de stockage unifiée (NAS/SAN) basée sur la technologie ZFS pour les entreprises quelle que soit leur taille. Avec des snapshots illimités, la réplication au niveau du bloc et la déduplication native, ReadyDATA rend accessible la protection des données, la reprise après sinistre et la conservation de l'intégrité des données des entreprises. Il les libère de l'hégémonie des solutions trop coûteuses.

Avec le ReadyDATA 6 baies format bureau, NETGEAR libère l'entreprise des contraintes liées au stockage et offre une solution de réplication à base de blocs plus abordable pour la sauvegarde centralisée.

Les ReadyDATA sont parfaits pour les entreprises cherchant à déployer des solutions de stockage professionnelle en toute simplicité avec des outils de gestion performants pour un coût abordable. Avec une solution de bureau pour les petites entreprises, une solution rackable pour les PME et la capacité de mixer différents formats, NETGEAR offre de multiples solutions de protection des données allant de la périphérie de réseau au coeur de réseau.

Principales fonctionnalités



• **Snapshots illimités** : Les snapshots illimités et la reprise après sinistre flexible permettent une protection permanente des données.



• **Déduplication et compression** : Déduplique les données sur les blocs pour optimiser le stockage et préserver l'espace sur les disques.



• **Création de volume et expansion** : Permet d'étendre le volume de stockage instantanément avec la protection des données. Le copy-on-write assure l'intégrité des données en permanence.



• **Management iSCSI LUN simple avec le Thin Provisioning** : Outils puissants pour la virtualisation d'infrastructures et les applications pour serveur.

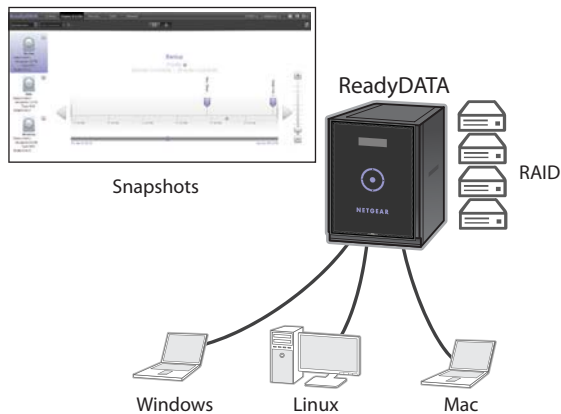


• **Gestion locale ou via le Cloud, Réplication des blocs** : Gère l'ensemble des données dans des endroits différents. Assure la protection des données des agences distantes. Management centralisé et simple via le portail web ReadyDATA Replicate



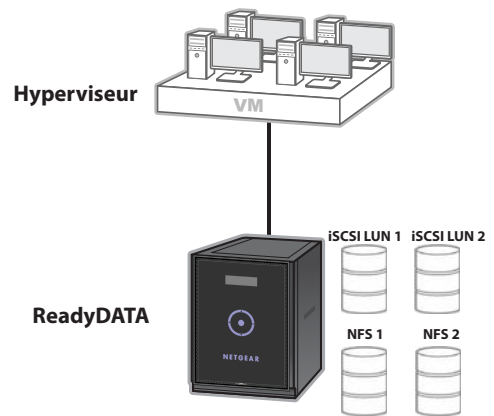
• **Des performances de pointe** : Processeur Intel Core i3 Ivy Bridge 3.3GHz et 16 GB de RAM. Possibilité d'ajouter des disques durs SSD ou SATA comme de la mémoire cache additionnelle.

Principales solutions pour l'entreprise

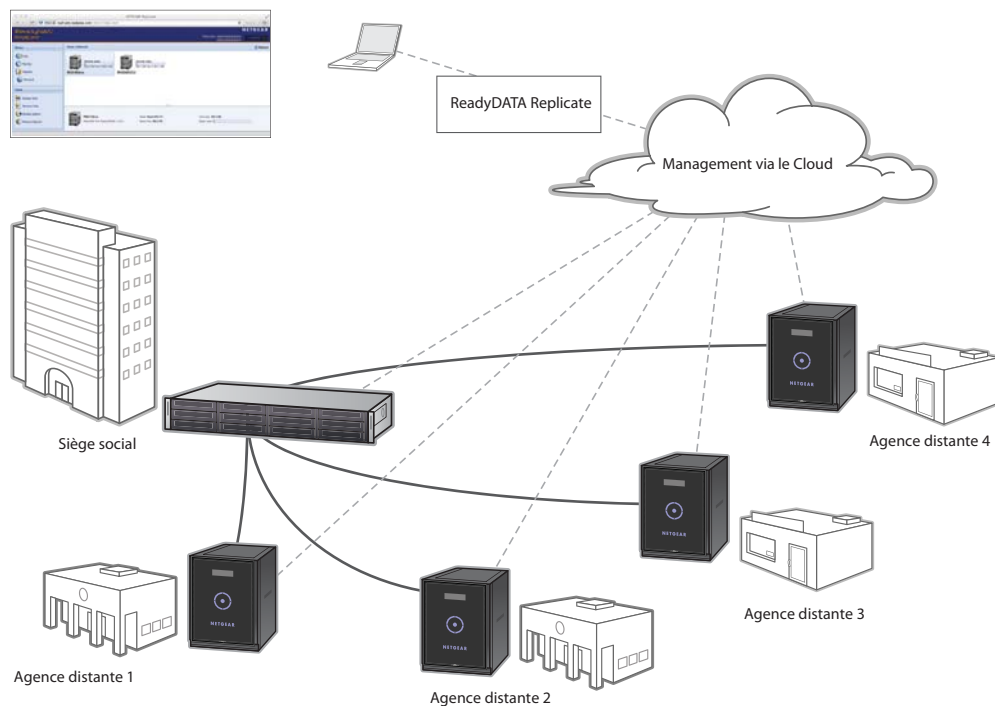


Sauvegardes : illimitées, les snapshots vous donnent un contrôle total des sauvegardes que ce soit au niveau des blocs ou des données pour les applications serveurs ou la virtualisation.

Serveurs de fichiers : support CIFS/SMB et AFP. Le ReadyDATA 516 supporte tous les protocoles pertinents des environnement NAS. Sa capacité de snapshots illimités en fait une solution idéale pour les besoins en sauvegarde de fichiers.



Partage de stockage pour la virtualisation et les applications pour serveurs : ReadyDATA offre des performances de pointe et fournit une base idéale pour les environnements virtualisés et applications basées sur les blocs.



Protection des données en périphérie vers le cœur : Sans le coût supplémentaire d'un logiciel de sauvegarde, ReadyDATA 516 offre une solution de protection des données en périphérie de réseau vers le cœur pour les fichiers et les blocs de données. La gestion centralisée du ReadyDATA 516 permet la sauvegarde et la restauration (snapshots illimités). Combinées à la réplication, ces fonctionnalités permettent de protéger efficacement vos données contre les sinistres ou les erreurs humaines.



Présentation matérielle du ReadyDATA 516

Processeur	Processeur Intel Core i3 Ivy Bridge 3.3GHz
Mémoire	Mémoire 16GB ECC
Baies	6 baies format de bureau
Disques durs supportés	3.5" SATA/SSD, SSD Caching
Disques durs Hot Swap	Oui
Installation des disques sans outil	Oui
Capacité de stockage maximum	24 To
Ports LAN Gigabit	2
Ports USB	1 port USB 2.0, 2 ports USB 3, 3 ports eSATA
Puissance	1 alimentation interne 200W AC
Alimentation	100 – 240V AC, 50/60 Hz
Consommation (utilisation maximale)	189W
Ecran LCD 2 lignes	Oui
Navigation tactile	Oui
Ventilateur	120 mm, double roulement
Dimensions	287.5 x 192 x 259
Poids	7.97 kg sans disque

Références connexes disponibles

Description	Référence
ReadyDATA 516 Chassis format bureau	RDD516-100
Disque pour ReadyDATA 500 1 x 2TB SATA (LFF) HDD	RDD1LT02-10000S
Disque pour ReadyDATA 500 1 x 3TB SATA (LFF) HDD	RDD1LT03-10000S
Disque pour ReadyDATA 500 1 x 4TB SATA (LFF) HDD	RDD1LT04-10000S
Disque pour ReadyDATA 500 1 x 100GB MLC SSD	RDD1SM01-10000S
Services ProSupport disponibles (Priority Phone Number 24x7)	PMB0313 OnCall 24x7, (1 ans)
	PMB0333 OnCall 24x7, (3 ans)
	PMB0353 OnCall 24x7, (5 ans)
	PRR0323-10000S - Extension remplacement J+1
	PSB 0304-10000S - Installation et configuration professionnelle (à distance)
	PSP 1104-10000S - Installation et configuration professionnelle (sur site)

Spécifications techniques

Protection des données (Sauvegarde & Réplication)

- Snapshots illimités (en mode Bloc) pour une protection des données en continu
- Restitution des snapshots quelle que soit l'antériorité
- Snapshots planifiés ou manuels
- Réplication à distance cryptée
- Gestion de réplication du cloud à distance (ReadyNAS vers ReadyNAS). Aucune licence requise pour les ReadyNAS OS 6
- Cible de sauvegarde du client à l'aide de CIFS, NFS, FTP ou iSCSI
- Synchronisation de fichiers DropBox (nécessite un compte DropBox)
- Support d'applications de sauvegarde depuis Acronis, Quest, StorageCraft, Symantec, VEEAM
- Niveau de RAID : 0, 1, 5, 6, 10, 50, 60
- Disque de secours global RAID

Virtualisation SAN

- Snapshots illimités
- Thin provisioning
- SPC-3 Persistent Reservation (iSCSI)
- MPIO (iSCSI)
- MC/S (iSCSI)
- VMware vSphere 5
- Citrix XenServer 6
- Windows Server 2008 Hyper-V
- Windows Server 2008 Failover Clustering
- Windows Server 2012

Hardware

- Intel Ivy Bridge Core i3-3220 3.3GHz dual core
- 16GB ECC RAM
- Double port Gigabit Ethernet avec agrégat de lien en cas de défaillance
- LED : Alimentation, Activité, Disque, Sauvegarde, LAN
- Cordon d'alimentation local
- Navigation tactile pour le menu de démarrage

Management avancé des données pour le partage et LUNs

- Support multi volumes pour le RAID 0, 1, 5, 6, 10, 50, 60
- Instant Provisioning / Instant expansion
- Disques Hot swap
- Support disque Hot spare
- Augmentation des performances SSD
- Protection continue des données avec les snapshots illimités
- Compression et dé-duplication
- Thick et Thin Provisioning

Système fichiers et protocoles de transfert

- NETGEAR ReadyDATA OS 1.x utilisant ZFS
- Système de copie de fichiers avec préservation de l'intégrité des données
- SMB v1/v2 pour Windows
- AFP 3.3 pour Mac OS 9/X
- NFS v2/v3 pour Linux et UNIX
- HTTP/S pour les navigateurs web
- FTP/S
- IPv6
- SNMP
- Support cible iSCSI pour Windows, Mac et UNIX/Linux
- Secure Shell (SSH)

Utilisateurs / Groupes

- Support ACL des dossiers partagés
- Permission d'accès avancée avec support ACL pour les sous dossiers avec CIFS/SMB, AFP, FTP
- Contrôleur d'authentification de domaine Microsoft Active Directory (AD)
- Contrôleur d'authentification
- Authentification CHAP pour le partage iSCSI LUN
- Login d'utilisateur de domaine via CIFS/SMB, AFP, FTP

Gestion

- Agent (Windows / Mac) RAIDar pour la découverte de votre réseau local
- Options de réglage des performances
- Interface graphique locale (GUI) en anglais, allemand, français, japonais, chinois, russe, suédois, portugais, italien, espagnol, polonais, tchèque, néerlandais, coréen
- Support Unicode
- Gestion de volume
- Partages Thin provision et LUN
- Instant Provisioning/Expansion avec protection des données
- Restauration des paramètres usine
- Systèmes d'exploitation supportés (Microsoft Windows Vista (32/64-bit), 7 (32/64-bit), 8 (32/64-bit), Microsoft Windows Server 2008 R2/2012, Apple OS X, Linux/Unix, Solaris, Apple iOS, Google Android)
- Navigateurs supportés (Microsoft Internet Explorer 9, Mozilla Firefox 14+, Google Chrome 18+, Apple Safari 2+)

Surveillance du système

- Performances matérielles et rapports d'utilisation des ressources
- Surveillance des ressources et sur l'état des performances
- Disk Scrubbing
- Alertes et logs
- SNMP

Protocoles réseau

- TCP/IP
- IPv4/IPv6
- DHCP ou assignation d'adresse IP statique
- Agrégat de lien IEEE 802.3ad/LACP
 - Hash Types IEEE 802.3ad LACP ou XOR (Layer 2, Layer 3, Layer 4)
- Support LACP pour le load balancing et le basculement
- vNIC (Virtual Network Interface Card)
 1. Accès VLAN
 2. Configuration IP
 3. Limitation des performances
- Jumbo Frames
- VLAN (Virtual LAN)
- SSH
- SNMP v2, v3
- NTP (Network Time Protocol)

Conformité

- ENGR 10049 EST Environmental Stress Test Guideline
- ENGR 10045 EVT Engineering Validation Test Guideline
- ENGR 10048 CVT Compliance Validation Test Guideline
- ENGR 10046 SVT System Validation Test Test Guideline
- ENGR 10023 HALT Highly Accelerated Life Test Guideline
- ENGR 10036 CDG Component Derating Test Guideline

Spécifications environnementales

- Niveau de bruit : <28dBa
- Température de fonctionnement : 0° -40° C
- Hygrométrie relative de fonctionnement sans condensation : 5-95%
- Support UPS
- Network UPS avec gestion SNMP
- Wake on LAN
- Tension d'alimentation en entrée AC de 100V à 240V
- Fréquence d'alimentation : de 50Hz à 60Hz, monophasé
- Certifications : FCC Class B, CE Class B, RoHS, VCCI Class B



GARANTIE MATERIELLE 5 ANS

Remplacement matériel sur site le jour ouvrable suivant pour une durée de 5 ans
Support téléphonique 24 h/24 - 7 j/7 pendant 90 jours et chat en ligne à vie

