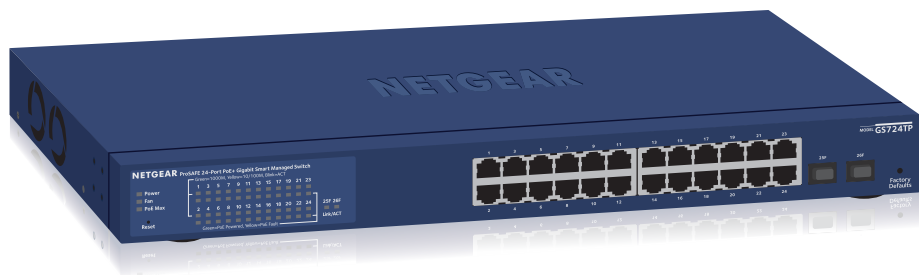


Guide d'installation

Smart switch Web manageable Pro PoE+ à 24 ports Gigabit Ethernet avec 2 ports SFP Modèle GS724TPv2



Contenu de la boîte

- Switch
- Cordon d'alimentation
- Pieds en caoutchouc pour l'installation sur une table
- Kit de fixation sur bâti pour une installation sur bâti
- Guide d'installation

Remarque : pour plus d'informations sur l'installation, reportez-vous au guide d'installation matérielle que vous pouvez télécharger sur netgear.com/support/.

Connectez le switch à votre réseau.

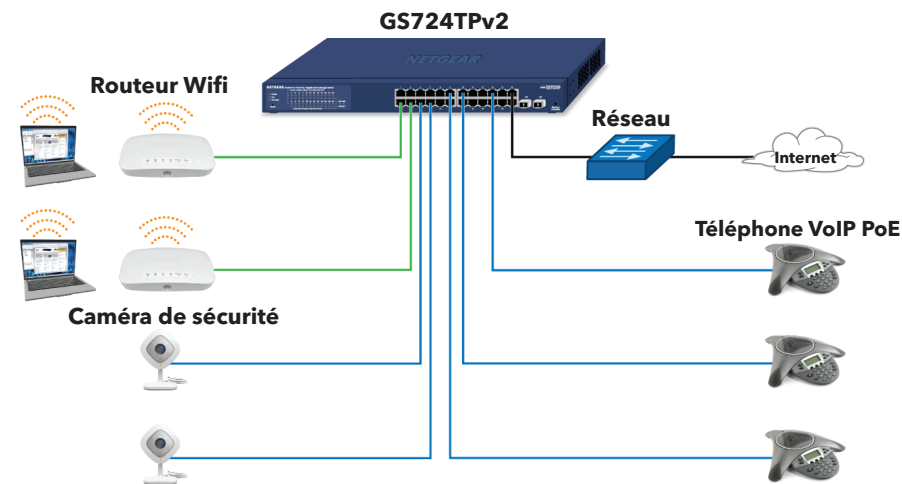
Remarque : si vous utilisez des adresses IP statiques sur votre réseau, configurez l'adresse IP du switch avant de le connecter à un réseau. Consultez [Configurer le switch avec une adresse IP statique](#).

1. Connectez vos périphériques réseau aux ports du switch.
2. Connectez un port RJ-45 ou SFP du switch à un réseau comprenant un serveur DHCP.

Remarque : dans un petit bureau ou à domicile, branchez le switch sur le port de réseau local d'un routeur qui, à son tour, est relié à un modem Internet.

Si vous utilisez un port SFP, vous devez insérer un module SFP, que vous pouvez acheter auprès de NETGEAR.

3. Mettez le switch sous tension.



Exemples de connexions

Couleur de ligne	Description
Bleu	PoE (comme les téléphones VoIP et les caméras de sécurité)
Vert	PoE+ (comme les points d'accès Wifi)
Noir	Internet

Vérifiez l'état PoE

Le switch peut fournir jusqu'à 30 W PoE+ (IEEE 802.3at) à chaque port, avec un budget d'alimentation PoE maximal de 190 W sur tous les ports PoE+ actifs.

Le voyant PoE Max indique l'état du budget PoE sur le switch :

- **Eteint.** Suffisant. Plus de 7 W disponible en PoE.
- **Jaune continu.** Moins de 7 W disponible en PoE.
- **Jaune clignotant.** Au moins une fois au cours des deux dernières minutes, moins de 7 W d'alimentation PoE étaient disponibles.

Détectez et enregistrez le switch

Si le switch est connecté à un routeur ou point d'accès Wifi et à Internet, vous pouvez utiliser l'application NETGEAR Insight pour détecter le switch sur votre réseau, l'enregistrer auprès de NETGEAR et activer votre garantie.

1. Sur votre appareil mobile, rendez-vous dans la boutique d'applications, recherchez NETGEAR Insight et téléchargez la dernière version de l'application.



2. Connectez votre appareil mobile au même réseau WiFi que le switch.
3. Ouvrez l'application NETGEAR Insight.
4. Si vous n'avez pas configuré de compte NETGEAR, appuyez sur **Create NETGEAR Account** (Créer un compte NETGEAR) et suivez les instructions à l'écran.
5. Saisissez l'adresse électronique et le mot de passe de votre compte et appuyez sur **LOG IN** (Connexion). Après vous être connecté à votre compte, le switch s'affiche dans la liste des appareils.
6. Appuyez sur **+** dans le coin supérieur droit.
7. Utilisez la caméra de votre téléphone pour scanner le code à barres du numéro de série situé en bas du switch ou saisissez le numéro de série.
8. Appuyez sur **Go** (Accéder).
9. Suivez les instructions affichées à l'écran pour ajouter votre switch à un emplacement réseau.
10. Le switch est enregistré et ajouté à votre compte NETGEAR. Vous pouvez maintenant visualiser et surveiller le switch.

Remarque : les switches du modèle GS724TPv2 Smart Managed Pro ne sont pas manageables Insight.

Configuration du switch avec une adresse IP statique

Remarque : si votre réseau utilise un serveur DHCP, cette section ne s'applique pas.

si vous utilisez des adresses IP statiques sur votre réseau, configurez l'adresse IP du switch avant de le connecter à un réseau.

1. Configurez un ordinateur avec une adresse IP statique dans le sous-réseau 192.168.0.x.
2. Mettez le switch sous tension et connectez votre ordinateur au switch à l'aide d'un câble Ethernet.
3. Ouvrez un navigateur Web et saisissez **192.168.0.239** dans la barre d'adresse. (L'adresse IP par défaut du switch est 192.168.0.239). Une page de connexion s'affiche.
4. Saisissez **password** comme mot de passe. La page System Information (Informations système) s'affiche.
5. Sélectionnez **System > Management > IP Configuration** (Système > Gestion > Configuration IP). Sélectionnez la case d'option **Static IP Address** (Adresse IP statique).
6. Saisissez l'adresse IP statique, le masque de sous-réseau et l'adresse IP de la passerelle par défaut que vous souhaitez affecter au switch et cliquez sur le bouton **Apply** (Appliquer). Les paramètres sont enregistrés.

Configurez le switch

Pour configurer le switch, vous pouvez :

- Utiliser l'interface basée sur votre navigateur local.
- Installer l'*outil de détection de switches NETGEAR* sur votre Mac ou un ordinateur exécutant Windows 64 bits.
- Installer l'utilitaire *Smart Control Center* sur votre ordinateur exécutant Windows.

© NETGEAR, Inc., NETGEAR et le logo NETGEAR sont des marques commerciales de NETGEAR, Inc. Toutes les marques commerciales autres que NETGEAR sont utilisées à des fins de référence uniquement.

Accéder à l'interface locale du navigateur

1. Pour procéder à la configuration initiale, ouvrez un navigateur Web sur un ordinateur situé sur le même réseau et sous-réseau que le switch et saisissez l'adresse IP du switch. Si vous n'êtes pas sûr de savoir comment déterminer l'adresse IP du switch, vous pouvez utiliser l'utilitaire Smart Control Center.
2. Une page de connexion s'affiche. Saisissez **password** comme mot de passe. La page System Information (Informations système) s'affiche.
3. Configurez le switch pour votre réseau. Pour en savoir plus sur la configuration du switch, consultez son manuel. Vous pouvez le télécharger sur la page [netgear.com/support/](https://www.netgear.com/support/).

Autres méthodes de détection et de configuration

L'outil de détection de switches NETGEAR et l'utilitaire Smart Control Center vous permettent également de détecter l'adresse IP et de configurer le switch.

- **Outil de détection de switches NETGEAR.** Vous pouvez utiliser un Mac ou un ordinateur Windows 64 bits situé sur le même réseau que le switch. Pour télécharger cet outil, consultez le site [netgear.com/support/product/netgear-switch-discovery-tool.aspx](https://www.netgear.com/support/product/netgear-switch-discovery-tool.aspx)
- **Utilitaire Smart Control Center.** Vous pouvez utiliser un ordinateur Windows situé sur le même réseau que le switch. Pour télécharger cet utilitaire, rendez-vous sur [netgear.com/support/product/SCC](https://www.netgear.com/support/product/SCC).

Conseils de dépannage

Voici quelques conseils qui vous aideront à corriger les problèmes simples qui peuvent survenir.

- Veillez à mettre l'ordinateur et le switch sous tension en respectant l'ordre suivant :
 - a. Mettez le switch sous tension, puis patientez deux minutes.
 - b. Mettez l'ordinateur sous tension et connectez-le au switch.
- Assurez-vous que les câbles Ethernet sont branchés.

Pour chaque ordinateur sous tension connecté au switch, le voyant d'état du port du réseau local du switch correspondant est allumé.
- Assurez-vous que les paramètres réseau de votre ordinateur sont corrects.

En général, les ordinateurs sont configurés pour obtenir une adresse IP par DHCP. Si votre réseau utilise des adresses IP statiques, vérifiez que vous avez bien configuré des adresses IP valides pour le switch et l'ordinateur. Pour plus d'informations, reportez-vous au manuel de l'utilisateur.

Assistance

Nous vous remercions pour l'achat de ce produit NETGEAR. Rendez-vous sur <https://www.netgear.com/support/> pour enregistrer votre produit, obtenir de l'aide, accéder aux téléchargements et aux manuels de l'utilisateur les plus récents, et rejoindre notre communauté. Nous vous recommandons d'utiliser uniquement les ressources d'assistance officielles de NETGEAR.

Pour les informations à propos de la conformité réglementaire, y compris la Déclaration de conformité pour l'UE, rendez-vous sur <https://www.netgear.com/about/regulatory/>.

Avant de brancher l'alimentation, reportez-vous au document de conformité légale.

N'utilisez pas ce périphérique à l'extérieur. Si vous connectez des câbles ou des appareils situés à l'extérieur à cet appareil, consultez <https://kb.netgear.com/000057103> pour lire des informations sur la sécurité et la garantie.



Septembre 2019

201-21382-02

NETGEAR, Inc.
350 East Plumeria Drive
San Jose, CA 95134, USA
(Etats-Unis)



NETGEAR INTERNATIONAL LTD
Floor 1, Building 3
University Technology Centre
Curraheen Road, Cork,
T12EF21, Irlande