



IT Channel

KATALOG PRODUKTÓW

2018





Dodatkowe informacje można znaleźć na stronie internetowej:

<https://www.vertivco.com/en-emea/login/>

Program partnerski Vertiv™

Dołącz do programu partnerskiego Vertiv. Dostarczaj więcej rozwiązań. Zyskaj niezrównane wsparcie. Zwiększaj zyski.

<https://www.vertivco.com/en-emea/create-account/>

Channel Product Selector

Zasilacze UPS, akcesoria, listwy PDU, szafy rackowe, monitoring: korzystaj z naszego narzędzia, aby znaleźć najlepsze możliwe rozwiązanie i udostępnij je wybranym dystrybutorom. Dostępny w 7 językach i jako aplikacja mobilna.

<https://www.vertivco.com/en-emea/support/tools--applications/interactive-selector/>

Wsparcie techniczne

Nasze zaangażowanie w codzienne funkcjonowanie Twojej firmy realizujemy poprzez wsparcie World Wide Tech dostępne w 5 językach (GB, ES, FR, IT, DE).
eoc@vertivco.com

Wsparcie techniczne Liebert:

Bezpłatna infolinia 00-80011554499 — numer płatny +39 02 98250222
liebert.upstech@vertivco.com

Obsługa klienta Vertiv Avocent:

Support.Avocent@vertivco.com

<https://www.vertivco.com/en-us/support/warranty/it-management-hardware-support-contacts/>

Wsparcie techniczne EMEA Channel

W przypadku dodatkowych pytań dotyczących programu lub sprzedaży w kanale dystrybucyjnym prosimy o kontakt pod adresem:

emea.partnermarketing@vertivco.com

Rozwiń swoją firmę

Użytkownicy końcowi nie mogą pozwolić sobie na awarię infrastruktury o znaczeniu krytycznym. Vertiv™ opiera swój potencjał na niezawodnych rozwiązaniach do optymalizacji infrastruktury IT, które zapewniają ciągłość działania biznesu (Business-Critical Continuity).

Co rozwiązania firmy Vertiv dają użytkownikom końcowym?

Optymalizacja ich infrastruktury o znaczeniu krytycznym — my, jako Vertiv, zobowiązujemy się do **zmaksymalizowania dostępności, pojemności i wydajności ich infrastruktury o znaczeniu krytycznym.**

Możemy dostarczyć dopasowane i kompletne rozwiązanie dla ich firmy: nasze portfolio produktów łączy wszystko, czego potrzeba, aby firma sprawnie funkcjonowała w dowolnym momencie, jednocześnie zapewniając szybszy i łatwiejszy dostęp do infrastruktury.

Vertiv dostarcza sprzęt i oprogramowanie, które stanowią kompletne rozwiązanie do zarządzania infrastrukturą, a oprócz skupienia tych wszystkich produktów pod jedną marką, oferujemy także wsparcie ludzi, których potrzebujesz: **ekspertów ds. IT, konsultantów handlowych i specjalistów ds. wsparcia technicznego** — cały zespół skoncentrowany na wyzwaniach stawianych przez Twojego klienta.

Dlatego jeśli Twój klient chce zoptymalizować swoją infrastrukturę, inwestując w rozwiązania od jednego, sprawdzonego dostawcy - Vertiv to naprawdę dobry wybór.



Zasilanie AC i zasilacze UPS

Vertiv zapewnia pełną gamę zasilaczy UPS Liebert i listew PDU, od indywidualnych rozwiązań po zintegrowane systemy, które gwarantują działanie szaf sieciowych, pomieszczeń komputerowych i infrastruktury centrów danych.

Ten szeroki zakres mocy zapewni Ci nie tylko większe marże, lecz także szerokie możliwości odsprzedaży z zyskiem.

Zasilanie prądem zmiennym
Liebert® itON

Niezawodna ochrona zasilania do stacji roboczych
400–600–800–1000–1500–2000 VA



Najważniejsze zalety

- Automatyczny regulator napięcia (AVR)
- Kompaktowy rozmiar
- Niewielka waga
- Łatwa obsługa
- Ochrona przed przeciążeniem oraz alarm
- Automatyczny restart i przywrócenie zasilania AC
- Szybkie ładowanie
- Funkcja szybkiego startu
- Dostępne wartości znamionowe od 400 VA do 2000 VA
- Port USB (dla 1000VA, 1500VA, 2000VA)
- Elastyczna kombinacja wyjściowych gniazd zasilających:
 - Gniazda Schuko (dla 400VA, 600VA, 800VA)
 - Gniazda Schuko i IEC (dla 1000VA, 1500VA, 2000VA).

Zastosowania

- Komputery PC
- Profesjonalne stacje robocze
- Małe routery, mostki i huby
- Terminale punktów sprzedaży
- Centrale PBX
- Inne czułe urządzenia elektroniczne.

Z wyłączeniem rynku brytyjskiego



Technologia: Line interactive (VI zgodnie z IEC62040-3)
Złącza: Wyjście IEC C320-C13 i Schuko (sprawdź modele)
Komunikacja: Port USB dla mocy znamionowych 1000–1500–2000 VA

Model	Moc znamionowa	Czas podtrzymania*	Wyjścia Gniazda	Wymiary Wys. x szer. x gł.	Waga	Gwarancja Przedłużenie +1 rok
LI32101CT00	400VA – 240W	6 minut	2 x Schuko	142 x 101 x 279 mm	3,6 kg	-
LI32111CT00	600VA – 360W	6 minut	2 x Schuko	142 x 101 x 279 mm	4,2 kg	-
LI32121CT00	800VA – 480W	3 minuty	2 x Schuko	142 x 101 x 279 mm	4,9 kg	-
LI32131CT20	1000VA – 600W	6 minut	2 x Schuko + 2 x IEC C13	164 x 146 x 341 mm	8,0 kg	-
LI32141CT20	1500VA – 900W	5 minut	3 x Schuko + 3 x IEC C13	205 x 146 x 391 mm	11,1 kg	-
LI32151CT20	2000VA – 1200W	3 minuty	3 x Schuko + 3 x IEC C13	205 x 146 x 391 mm	11,5 kg	-

* Czas podtrzymania dla 50% obciążenia

Zasilanie prądem zmiennym Liebert® GXT MT+

Kompaktowy, wolnostojący zasilacz UPS o wysokiej mocy 1000–2000–3000 VA



Najważniejsze zalety

- Technologia podwójnej konwersji on-line
- Kompaktowa konstrukcja wolnostojąca
- Współczynnik mocy wyjściowej 0,8
- Wyjątkowo szeroki zakres napięcia wejściowego
- Automatyczna detekcja częstotliwości
- Wysoki współczynnik mocy wejściowej i niski współczynnik THDi
- Funkcja zdalnego awaryjnego wyłączenia zasilania (EPO)
- Tryb oszczędności energii (ECO) zapewnia wysoką wydajność
- Wyświetlacz LCD zapewnia wygodę działania i wyświetla informacje o statusie i usterkach
- Wiele interfejsów wyjściowych AC za pośrednictwem gniazd standardowych Schuko i IEC
- Wiele opcji komunikacji dostępnych poprzez USB/RS232 i opcjonalnie przez styki bezpotencjałowe oraz karty SNMP.

Zastosowania

- Sprzęt VoIP
- Małe sieci biurowe
- Pomieszczenia komputerowe / serwerowe
- Urządzenia do automatycznego sterowania procesami
- Urządzenia sieciowej pamięci masowej.

Z wyłączeniem rynku brytyjskiego



Technologia: Podwójna konwersja online VFI zgodnie z IEC62040-3

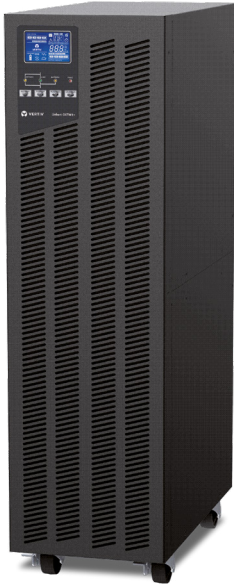
Złącza: Wejście IEC i gniazda IEC + Schuko (zaciski wyjściowe tylko dla 3 kVA)

Komunikacja: Karty komunikacyjne RS232, USB lub opcjonalnie SNMP/WEB lub karty bezpotencjałowe

Model	Moc znamionowa	Czas podtrzymania*	Wyjścia Gniazda	Wymiary Wys. x szer. x gł.	Waga	Gwarancja Przedłużenie +1 rok
LI34101CT32	1000VA – 800W	9 minut	3 x IEC C13 + 1 x Schuko	223 x 145 x 282 mm	9,7 kg	-
LI34111CT32	2000VA – 1600W	10 minut	3 x IEC C13 + 1 x Schuko	238 x 145 x 397 mm	17,3 kg	-
LI34121CT32	3000VA – 2400W	11 minut	3 x IEC C13 + 2 x Schuko + zaciski	336 x 190 x 421 mm	27,5 kg	-

* Czas podtrzymania dla 50% obciążenia

Zasilanie prądem zmiennym Liebert® GXT MT+



Kompaktowy, wolnostojący zasilacz UPS o wysokiej mocy 6000–10 000 VA

Najważniejsze zalety

- Technologia podwójnej konwersji on-line
- Współczynnik mocy wyjściowej 0,8
- Wiele opcji komunikacji lub karta sieciowa i karta styków bezpotencjałowych (opcjonalnie)
- Wyświetlacz LCD i intuicyjny obraz synoptyczny na panelu przednim, ułatwiający odczyt stanu UPSa
- Szeroki zakres napięcia wejściowego
- Wejściowy wyłącznik automatyczny
- Obejście konserwacyjne
- Automatyczna detekcja częstotliwości
- Krótszy czas i niższe koszty instalacji
- Zajmuje niewiele miejsca, mały rozmiar.

Zastosowania

- Sprzęt VoIP
- Małe sieci biurowe
- Pomieszczenia komputerowe / serwerowe
- Urządzenia do automatycznego sterowania procesami
- Urządzenia sieciowej pamięci masowej.

Z wyłączeniem rynku brytyjskiego



Technologia: Podwójna konwersja online VFI zgodnie z IEC62040-3

Złącza: Listwa zaciskowa (wejście i wyjście)

Komunikacja: RS232, USB, opcjonalnie SNMP/WEB lub karta bezpotencjałowa

Opcje: Karty komunikacyjne

Model	Moc znamionowa	Czas podtrzymania*	Wyjścia Gniazda	Wymiary Wys. x szer. x gł.	Waga	Gwarancja Przedłużenie +1 rok
LI34141CT32	6000VA – 4800W	12 minut	Zaciski	688 x 190 x 369 mm	72 kg	-
LI34151CT32	10000VA – 8000W	7,9 minuty	Zaciski	688 x 190 x 442 mm	82 kg	-

* Czas podtrzymania dla 50% obciążenia

Zasilanie prądem zmiennym Liebert® PSP

Najlepsza ochrona zasilania komputerów stacjonarnych i urządzeń peryferyjnych

500–650 VA

Najważniejsze zalety

- Trzy gniazda wyjściowe z podtrzymaniem akumulatorowym i jedno z zabezpieczeniem przepięciowym, oznaczone innym kolorem
- Port USB, oprogramowanie Vertiv™ MultiLink™ do automatycznego wyłączenia oraz kabel USB
- Możliwość wymiany akumulatorów przez użytkownika
- Do 4 minut podtrzymania akumulatorowego przy pełnym obciążeniu
- Zabezpiecza przed wyładowaniem atmosferycznym, krótkimi wzrostami napięcia i przepięciami
- Pełne testowanie akumulatorów w celu zapewnienia ich gotowości w razie potrzeby
- Wczesne ostrzeżenie o wyłączeniu UPS
- Trzyletnia gwarancja standardowa
- Port RJ-45 do zabezpieczenia linii przesyłu danych przed przepięciem.

Zastosowania

- Profesjonalne stacje robocze
- Małe routery i mostki
- Terminale punktów sprzedaży
- Inne czułe urządzenia elektroniczne.



Technologia: Offline, VFD zgodnie z IEC62040-3

Złącza: Wtyczki IEC (wejście i wyjście)

Komunikacja: USB (wszystkie modele)

Model	Moc znamionowa	Czas podtrzymania*	Wyjścia Gniazda	Wymiary Wys. x szer. x gł.	Waga	Gwarancja Przedłużenie +1 rok
PSP500MT3-230U	500VA – 300W	11 minut	(3+1) IC320-C13	215 x 87 x 251 mm	3,9 kg	PF1UR-MU-00
PSP650MT3-230U	650VA – 390W	8 minut	(3+1) IC320-C13	215 x 87 x 251 mm	3,9 kg	PF1UR-MU-01

* Czas podtrzymania dla 50% obciążenia

Zasilanie prądem zmiennym
Liebert® PSA

Zabezpieczenie zasilania komputerów stacjonarnych
i sprzętu biurowego

500–650–1000–1500 VA

Najważniejsze zalety

- Dostępne w czterech mocach: 500, 650, 1000 i 1500 VA
- Od 3 do 6 gniazd UPS z podtrzymaniem akumulatorowym, zależnie od wielkości modelu
- Jedno lub dwa gniazda z zabezpieczeniem przepięciowym, oznaczone innym kolorem
- Komunikacja z wykorzystaniem USB, zawiera oprogramowanie do automatycznego wyłączenia oraz przewód
- Możliwość wymiany akumulatorów przez użytkownika
- Do 5 minut podtrzymania akumulatorowego przy pełnym obciążeniu
- Pełne testowanie akumulatorów w celu zapewnienia ich gotowości w razie potrzeby
- Wczesne ostrzeżenie o wyłączeniu UPS
- Trzyletnia gwarancja standardowa
- Port RJ-45 do zabezpieczenia linii przesyłu danych przed przepięciem

Zastosowania

- Profesjonalny komputer stacjonarny
- Profesjonalne stacje robocze
- Małe routery, mostki i huby
- Terminale punktów sprzedaży
- Inne czułe urządzenia elektroniczne.



Technologia: Line Interactive, VI zgodnie z IEC62040-3

Złącza: Wtyczki IEC (wejście i wyjście)

Komunikacja: port USB (wszystkie modele)

Model	Moc znamionowa	Czas podtrzymania*	Wyjścia Gniazda	Wymiary Wys. x szer. x gł.	Waga	Gwarancja Przedłużenie +1 rok
PSA500MT3-230U	500VA – 300W	12 minut	(3+1) IEC320-C13	171 x 95 x 356 mm	5,4 kg	PF1YR-MU-01
PSA650MT3-230U	650VA – 390W	8,5 minuty	(3+1) IEC320-C13	171 x 95 x 356 mm	5,9 kg	PF1YR-MU-01
PSA1000MT3-230U	1000VA – 600W	12 minut	(6+2) IEC320-C13	234 x 147 x 360 mm	9,5 kg	PF1YR-MU-02
PSA1500MT3-230U	1500VA – 900W	10,5 minuty	(6+2) IEC320-C13	234 x 147 x 360 mm	11,6 kg	PF1YR-MU-04

* Czas podtrzymania dla 50% obciążenia

Zasilanie prądem zmiennym
Liebert® PSI oraz
Liebert® PSI XR



Wysokowydajny zasilacz UPS wolnostojący i do montażu
w szafie do ochrony zasilania sieciowego

750–1000–1500–2200–3000 VA

Najważniejsze zalety

- Maksymalnie 9 gniazd z podtrzymaniem akumulatorowym
- Obrotowy panel wyświetlacza
- Automatyka detekcja częstotliwości
- Różne opcje łączności (USB, SNMP i styki)
- Zabezpieczenie przepięciowe linii przesyłu danych
- Wczesne ostrzeżenie o stanie systemu UPS
- Pełny test akumulatora
- Zabezpieczenie przed wyładowaniem atmosferycznym i przepięciem
- Zdalne, awaryjne wyłączenie zasilania
- Możliwość wymiany akumulatorów przez użytkownika podczas pracy urządzenia
- Wystarczający czas podtrzymania na akumulatorze przy pełnym obciążeniu, w przypadku przerwy w dostarczaniu energii, mający na celu systematyczne wyłączenie podłączonego sprzętu.
- Trzyletnia gwarancja standardowa

Zastosowania

- Komputery PC
- Sieciowe stacje robocze
- Serwery
- Szafy sieciowe
- Urządzenia peryferyjne dużych sieci.
- Urządzenia VoIP.

Pamiętaj, aby sprawdzić swoje możliwości
odsprzedaży z zyskiem!

Czy Twoi klienci potrzebują produktów
uzupełniających? Zobacz: **Desktopowe i
rozszerzone rozwiązania Vertiv™ Avocent®**



Technologia: Line Interactive, VI zgodnie z IEC62040-3

Złącza: Wtyczki IEC (wejście i wyjście)

Komunikacja: Port USB (wszystkie modele); opcjonalne SNMP/WEB

Opcje: Szafki akumulatorowe (tylko dla modeli XR), karty komunikacji

Model	Moc znamionowa	Czas podtrzymania*	Wyjścia Gniazda	Wymiary Wys. x szer. x gł.	Waga	Gwarancja Przedłużenie +1 rok
PS750RT3-230	750VA – 675W	11 minut	(8) IC320-C13	88(2U) x 440 x 412 mm	15 kg	PF1YR-MU-02
PS1000RT3-230	1000VA – 900W	12 minut	(8) IC320-C13	88(2U) x 440 x 412 mm	19,4 kg	PF1YR-MU-03
PS1500RT3-230	1500VA – 1350W	9 minut	(8) IC320-C13	88(2U) x 440 x 412 mm	20,9 kg	PF1YR-MU-04
PS2200RT3-230	2200VA – 1980W	11 minut	(8) IC320-C13 + (1) IEC320-C19	88(2U) x 440 x 657 mm	33,8 kg	PF1YR-MU-05
PS3000RT3-230	3000VA – 2700W	9 minut	(8) IC320-C13 + (1) IEC320-C19	88(2U) x 440 x 657 mm	37,2 kg	PF1YR-MU-05
PS1000RT3-230XR	1000VA – 900W	15 min (skalowalne)	(6) IC320-C13	88(2U) x 440 x 490,5 mm	25 kg	PF1YR-MU-03
PS1500RT3-230XR	1500VA – 1350W	13 min (skalowalne)	(6) IC320-C13	88(2U) x 440 x 490,5 mm	28 kg	PF1YR-MU-04
PS2200RT3-230XR	2200VA – 1980W	14 min (skalowalne)	(6) IC320-C13 + (1) IEC320-C19	88(2U) x 440 x 700,5 mm	42 kg	PF1YR-MU-05
PS3000RT3-230XR	3000VA – 2700W	13 min (skalowalne)	(6) IC320-C13 + (1) IEC320-C19	88(2U) x 440 x 700,5 mm	46 kg	PF1YR-MU-05
PSRT3-24VBXR — zewnętrzna szafa akumulatorowa dla 1000VA i 1500VA				88(2U) x 440 x 490,5 mm	29 kg	-
PSRT3-48VBXR — zewnętrzna szafa akumulatorowa dla 2200VA i 3000VA				88(2U) x 440 x 700,5 mm	29,1 kg	-
IS-WEBRT3 — karta zarządzania WEB SNMP				60 x 145 x 185	0,21 kg	-

* Czas podtrzymania dla 50% obciążenia

Zasilanie prądem zmiennym Liebert® GXT4™

Inteligentna, niezawodna ochrona UPS

700–1000–1500–2000–3000 VA

Najważniejsze zalety

Aby zapewnić niezawodną ochronę UPS do 3 kVA, Liebert GXT4 oferuje wiodące w branży funkcje w kompaktowej obudowie 2U:

- Obracany wyświetlacz LCD w wielu wersjach językowych
- Opcja trybu ECO umożliwia zwiększenie sprawności energetycznej
- Wysoki współczynnik mocy wyjściowej (0,9), aby zmaksymalizować dostępność zasilania
- Konstrukcja on-line oznacza bezprzerwowe przełączanie. W przypadku awarii zasilania obciążenie o znaczeniu krytycznym będzie podtrzymywane przez nieprzerwany dopływ prądu
- Łatwe serwisowanie dzięki akumulatorom wymiernym podczas pracy
- Sterowalne zasilanie wielu urządzeń przez dwie niezależnie programowalne parygniazd
- Opcjonalne obejście Liebert MicroPOD™ umożliwia konserwację
- Kompatybilny z pakietem do monitorowania Vertiv, szafami i listwami PDU
- Inteligentna praca wentylatora
- Elastyczność montażu w szafie rackowej i jako wolnostojący.



Zastosowania

- Aplikacje i systemów o krytycznym znaczeniu dla działania firmy
- Sieciowe stacje robocze
- Serwery
- Szafy sieciowe.

Pamiętaj, aby sprawdzić swoje możliwości odsprzedaży z zyskiem!

Czy Twoi klienci potrzebują produktów uzupełniających?

Zobacz: **Rozwiązania do zdalnego zarządzania Vertiv™ Avocent®**



* UL/cUL w wybranych wartościach znamionowych

Technologia: Podwójna konwersja online VFI zgodnie z IEC62040-3

Złącza: Wtyczki IEC (wejście i wyjście)

Komunikacja: SNMP/WEB, Modbus i karta przekaźnikowa jako opcja

Opcje: Szafki akumulatorowe, karty komunikacji, zestawy do montażu w szafie, obejście serwisowe, zestaw licencji Vertiv MultiLink Network Shutdown, dostępne przedłużenie gwarancji

Model	Moc znamionowa	Czas podtrzymania*	Wyjścia Gniazda	Wymiary Wys. x szer. x gł.	Waga	Gwarancja Przedłużenie +1 rok	Gwarancja Przedłużenie +3 lata
GXT4-700RT230E	700VA – 630W	27 min	(6) IEC320-C13	85 x 430 x 408	15 kg	PF1YR-MU-03	PF3YR-MU-03
GXT4-1000RT230E	1000VA – 900W	17 min	(6) IEC320-C13	85 x 430 x 408	19,4 kg	PF1YR-MU-03	PF3YR-MU-03
GXT4-1500RT230E	1500VA – 1350W	18 min	(6) IEC320-C13	85 x 430 x 497	20,9 kg	PF1YR-MU-05	PF3YR-MU-05
GXT4-2000RT230E	2000VA – 1800W	12 min	(6) IEC320-C13	85 x 430 x 497	33,8 kg	PF1YR-MU-05	PF3YR-MU-05
GXT4-3000RT230E	3000VA – 2700W	12 min	(6) IEC320-C13 (1) IEC320-C19	85 x 430 x 602	37,2 kg	PF1YR-MU-06	PF3YR-MU-06
GXT4-48VBATTE — Szafka akumulatorowa				85 x 430 x 497	29 kg	-	-
GXT4-72VBATTE — Szafka akumulatorowa				85 x 430 x 602	29,1 kg	-	-

* Czas podtrzymania dla 50% obciążenia

Zasilanie prądem zmiennym
Liebert® GXT4™



Inteligentna, niezawodna ochrona UPS
5000–6000–10000 VA

Najważniejsze zalety

- Obracany panel z wyświetlaczem LCD w wielu wersjach językowych
- Tryb ECO, aby zwiększyć sprawność
- Współczynnik mocy wyjściowej do 0,9, aby zmaksymalizować dostępność zasilania
- Kompaktowa wysokość 5U lub 6U i niewielka głębokość (< 600 mm)
- Zdolność konwersji częstotliwości
- Elastyczność montażu w szafie rackowej i obudowie wolnostojącej
- Możliwość wymiany wewnętrznych akumulatorów przez użytkownika podczas pracy urządzenia
- Możliwość wydłużenia czasu podtrzymania dzięki dodatkowym modułom akumulatora
- Awaryjne wyłączenie zasilania (EPO)
- Wewnętrzny automatyczny i ręczny przełącznik obejścia
- Samoczynna diagnostyka
- 10 kVA w konfiguracji równoległej/nadmiarowej do 2+1
- Wyposażony w szereg opcji komunikacyjnych, dzięki czemu udostępnia elastyczne funkcje monitorowania, sterowania i profilaktycznej konserwacji.
- Inteligentne zarządzanie akumulatorem
- Szerszy zakres tolerancji napięcia wejściowego minimalizuje zużycie akumulatora
- Napięcie odcięcia akumulatora w celu zapobiegania nadmiernemu rozładowaniu i dla przedłużenia czasu eksploatacji akumulatora.

Zastosowania

- Serwery LAN i WAN
- Urządzenia sieciowe
- Telefonia IP
- Biurowe systemy telekomunikacyjne
- Urządzenia testowe i diagnostyczne
- Aplikacje finansowe.

Pamiętaj, aby sprawdzić swoje możliwości odsprzedaży z zyskiem!

Czy Twoi klienci potrzebują produktów uzupełniających? Zobacz: **Rozwiązania do zdalnego zarządzania Vertiv™ Avocent®**



Technologia: Podwójna konwersja online VFI zgodnie z IEC62040-3

Złącza: Terminal zaciskowy (wejście i wyjście) + gniazda IEC (tylko wyjście)

Komunikacja: SNMP/WEB, Modbus i karta przekaźnikowa jako opcja, kompatybilność z Vertiv LIFE™ Services

Opcje: Szafki akumulatorowe, karty komunikacji, zestawy do montażu w szafie rackowej zestaw licencji Vertiv MultiLink Network Shutdown Agent, dostępne przedłużenie gwarancji

Model	Moc znamionowa	Czas podtrzymania*	Wyjścia Gniazda	Wymiary Wys. x szer. x gł.	Waga	Gwarancja Przedłużenie +1 rok	Gwarancja Przedłużenie +3 lata
GXT4-5000RT230E	5000VA – 4000W	24 min	6 x IEC320-C13 + 2 x IEC320-C19 + podłączenie stałe w standardowej skrzynce dystrybucyjnej PD2-CE6HDWRDMBS	217 x 430 x 574	60 kg	PF1YR-MU-07	PF3YR-MU-07
GXT4-6000RT230E	6000VA – 4800W	17 min	6 x IEC320-C13 + 2 x IEC320-C19 + podłączenie stałe w standardowej skrzynce dystrybucyjnej PD2-CE6HDWRDMBS	217 x 430 x 574	60 kg	PF1YR-MU-07	PF3YR-MU-07
GXT4-10KRT230E	10000VA – 9000W	13 min	4 x IEC320-C13 + 4 x IEC320-C19 + podłączenie stałe w standardowej skrzynce dystrybucyjnej PD2-CE10HWRDMBS	261 x 430 x 581	70 kg	PF1YR-MU-08	PF3YR-MU-08
GXT4-240VBATTE — Szafka akumulatorowa				73 x 430 x 581	65 kg	-	-

* Czas podtrzymania dla 50% obciążenia

Zasilanie prądem zmiennym Liebert® GXT3

Niezawodna ochrona online za pomocą zasilacza UPS w obudowie kompaktowej

GXT3-10000T230



Najważniejsze zalety

- Współczynnik mocy 0,9
- Wyświetlacz LCD w wielu językach
- Automatyka detekcja częstotliwości
- Możliwość wymiany wewnętrznych akumulatorów przez użytkownika podczas pracy urządzenia
- Dodatkowy czas pracy przy zastosowaniu dodatkowych szaf akumulatorowych
- Port komunikacyjny Vertiv™ IntelliSlot™
- Zawiera program konfiguracyjny oparty na systemie Windows
- Wbudowane porty USB do komunikacji z oprogramowaniem Vertiv MultiLink do automatycznego wyłączenia systemu
- Dostępne oddzielne wejście obejścia
- Może działać jako wejście 3- lub 1-fazowe
- Funkcja zdalnego awaryjnego wyłączenia zasilania (EPO)
- Konfiguracja równoległa do 2+1 jednostek
- Szerszy zakres tolerancji napięcia wejściowego minimalizuje zużycie akumulatora
- Wewnętrzny automatyczny i ręczny przełącznik obejścia (zintegrowane)
- Standardowa, dwuletnia gwarancja
- Niewielkie rozmiary
- Napięcie odcięcia akumulatora w celu zapobiegnięcia nadmiernemu rozładowaniu akumulatorów.

Zastosowania

- Serwery LAN i WAN
- Urządzenia sieciowe
- Telefonia IP
- Biurowe systemy telekomunikacyjne
- Zastosowania do SDN i Frame Relay
- Urządzenia testowe i diagnostyczne
- Banki
- Urządzenia sterowane mikroprocesorowo.

Pamiętaj, aby sprawdzić swoje możliwości
odsprzedaży z zyskiem!

Czy Twój klient potrzebuje produktów
uzupełniających? Zobacz: **Rozwiązania do zdalnego
zarządzania Vertiv™ Avocent®**



Technologia: Podwójna konwersja online VFI zgodnie z IEC62040-3

Złącza: Terminal zaciskowy (wejście i wyjście)

Komunikacja: SNMP/WEB, Modbus i karta przekaźnikowa jako opcja, dostępność Vertiv LIFE™ Services

Opcje: Szafki akumulatorowe, karty komunikacyjne, zestaw licencji Vertiv MultiLink Network Shutdown Agent

Model	Moc znamionowa	Czas podtrzymania*	Gniazda wyjściowe	Wymiary szer. x gł. x wys.	Waga	Gwarancja Przedłużenie +1 rok	
GXT3-10000T230	10000VA – 9000W	11 minut	Terminal zaciskowy	300 x 675 x 800 mm	105 kg	PF1YR-MU-08	PF3YR-MU-07
GXT3-10000T220	10000VA – 9000W	11 minut	Terminal zaciskowy	300 x 675 x 800 mm	140 kg	-	-

GXT3-10000T220 posiada wyłącznie certyfikat UL/cUL (nie CE)

GXT3-240TBATTCE — dodatkowa szafka akumulatorowa dla GXT3-10000T230, GXT3-10000T220				300 x 675 x 800 mm	110 kg	-	-
---	--	--	--	--------------------	--------	---	---

* Czas podtrzymania dla 50% obciążenia

Szafy i rozwiązania zintegrowane

Optymalizacja potrzeb technologicznych i wydajnościowych do zastosowań IT. Nasza zintegrowana platforma zapewnia standardowe oraz specyficzne, dostosowane rozwiązania.

Nasza rodzina szaf rackowych umożliwia zarządzanie okablowaniem, dystrybucję zasilania, wentylację lub zaawansowane rozwiązania klimatyzacji precyzyjnej. Każdy z naszych produktów spełnia najsurowsze standardy pod względem wytrzymałości i bezpieczeństwa. Skontaktuj się z zespołem firmy Vertiv, aby zapoznać się z modułowymi konstrukcjami dla centrów danych dowolnego typu i rozmiaru.

Szafy i rozwiązania zintegrowane

Vertiv™ Knürr®

Szafa sieciowa INR



Nowa modułowa szafa rackowa umożliwiająca szybki i łatwy montaż i demontaż oraz upraszczająca prowadzenie okablowania.

Najważniejsze zalety

- **Elastyczne okablowanie** — Bezramowa konstrukcja eliminuje konieczność przewlekania kabli, umożliwiając optymalne prowadzenie okablowania
- **Łatwy dostęp** — Pionowo oddzielone panele boczne zapewniają łatwą obsługę i szybki, prosty dostęp do zamontowanego wyposażenia (tylko do głębokości 1000 mm)
- **Akcesoria** — Przepusty kablowe (szczotki) do wejść kablowych, nieruchomy cokół (wysokość: 100 mm), element wentylacyjny, listwy PDU
- **Wymiary wys. x szer. x gł.:**
 - 2000 x 800 x 800 mm
 - 2000 x 800 x 1000 mm
 - 2200 x 800 x 800 mm
 - 2200 x 800 x 1000 mm
- **Zmontowane lub spakowane w płaskim opakowaniu** — szybki montaż i demontaż w 30 minut
- **Nośność** — Szafa sieciowa Knürr INR jest wyposażona w stabilną ramę 19-calową o udźwigu do 800 kg.
- **Montaż bez użycia narzędzi** — Brak konieczności użycia narzędzi podczas montażu listew PDU Vertiv MPH2 i pionowych paneli bocznych
- **Kolor** — lakierowana proszkowo, RAL 7035, jasnoszary

Zastosowania

- Szafy sieciowe
- Sprzęt telekomunikacyjny
- Biurowe systemy telekomunikacyjne.

Pamiętaj, aby sprawdzić swoje możliwości odsprzedaży z zyskiem!

Czy Twoi klienci potrzebują produktów uzupełniających?
Zobacz: **Rozwiązania do zdalnego zarządzania Vertiv™ Avocent®**

Technologia: Norma IEC standard 60297

Komunikacja: Jako opcja dostępny jest układ monitorowania szafy

Nr katalogowy	Opis
011500041006	Szafa sieciowa (LAN) Knürr INR Vertiv , płaskie opakowanie, wysokość 2000 mm (42U), szerokość 800 mm, głębokość 800 mm, nośność 800 kg, 2 x ramy 19", 4 x prowadnice EIA z otworami, typ serwerowy, 4 x prowadnice na kable, 8 x uchwyty 19", 2 x panel boczny o szerokości 800 mm, szklane drzwi montażowe. Kolor jasnoszary RAL 7035. Waga brutto 132 kg.
011500041007	Szafa sieciowa (LAN) Knürr INR Vertiv , płaskie opakowanie, wysokość 2000 mm (42U), szerokość 800 mm, głębokość 1000 mm, nośność 800 kg, 2 x ramy 19", 4 x prowadnice EIA z otworami, typ serwerowy, 4 x prowadnice na kable, 8 x uchwyty 19", 2 x panel boczny o szerokości 800 mm, szklane drzwi montażowe. Kolor jasnoszary RAL 7035. Waga brutto 145 kg.
011500041011	Szafa sieciowa (LAN) Knürr INR Vertiv , płaskie opakowanie, wysokość 2200 mm (47U), szerokość 800 mm, głębokość 800 mm, nośność 800 kg, 2 x ramy 19", 4 x prowadnice EIA z otworami, typ serwerowy, 4 x prowadnice na kable, 8 x uchwyty 19", 2 x panel boczny o szerokości 800 mm, szklane drzwi montażowe. Kolor jasnoszary RAL 7035. Waga brutto 137 kg.
011500041012	Szafa sieciowa (LAN) Knürr INR Vertiv , płaskie opakowanie, wysokość 2200 mm (47U), szerokość 800 mm, głębokość 1000 mm, nośność 800 kg, 2 x ramy 19", 4 x prowadnice EIA z otworami, typ serwerowy, 4 x prowadnice na kable, 8 x uchwyty 19", 2 x panel boczny o szerokości 800 mm, szklane drzwi montażowe. Kolor jasnoszary RAL 7035. Waga brutto 145 kg.
011501041006	Szafa sieciowa (LAN) Knürr INR Vertiv , zmontowana, wysokość 2000 mm (42U), szerokość 800 mm, głębokość 800 mm, nośność 800 kg, 2 x ramy 19", 4 x prowadnice EIA z otworami, typ serwerowy, 4 x prowadnice na kable, 8 x uchwyty 19", 2 x panel boczny o szerokości 800 mm, szklane drzwi przednie, tylne drzwi z blachy, górna pokrywa z wejściem na kabel i wycięciami na wentylator, które można wyłamać, otwarta od dołu, akcesoria montażowe. Kolor jasnoszary RAL 7035. Waga 115 kg.
011501041007	Szafa sieciowa (LAN) Knürr INR Vertiv , zmontowana, wysokość 2000 mm (42U), szerokość 800 mm, głębokość 1000 mm, nośność 800 kg, 2 x ramy 19", 4 x prowadnice EIA z otworami, typ serwerowy, 4 x prowadnice na kable, 8 x uchwyty 19", 2 x panel boczny o szerokości 800 mm, szklane drzwi przednie, tylne drzwi z blachy, górna pokrywa z wejściem na kabel i wycięciami na wentylator, które można wyłamać, otwarta od dołu, akcesoria montażowe. Kolor jasnoszary RAL 7035. Waga 120 kg.
011501041011	Szafa sieciowa (LAN) Knürr INR Vertiv , zmontowana, wysokość 2200 mm (47U), szerokość 800 mm, głębokość 800 mm, nośność 800 kg, 2 x ramy 19", 4 x prowadnice EIA z otworami, typ serwerowy, 4 x prowadnice na kable, 8 x uchwyty 19", 2 x panel boczny o szerokości 800 mm, szklane drzwi przednie, tylne drzwi z blachy, górna pokrywa z wejściem na kabel i wycięciami na wentylator, które można wyłamać, otwarta od dołu, akcesoria montażowe. Kolor jasnoszary RAL 7035. Waga 120 kg.
011501041012	Szafa sieciowa (LAN) Knürr INR Vertiv , zmontowana, wysokość 2200 mm (47U), szerokość 800 mm, głębokość 1000 mm, nośność 800 kg, 2 x ramy 19", 4 x prowadnice EIA z otworami, typ serwerowy, 4 x prowadnice na kable, 8 x uchwyty 19", 2 x panel boczny o szerokości 800 mm, szklane drzwi przednie, tylne drzwi z blachy, górna pokrywa z wejściem na kabel i wycięciami na wentylator, które można wyłamać, otwarta od dołu, akcesoria montażowe. Kolor jasnoszary RAL 7035. Waga 128 kg.

Aby obejrzeć akcesoria do szafy INR, proszę pobrać pełną broszurę INR pod adresem: www.VertivCo.com > Produkty > Szafy i zabudowy

Szafy i rozwiązania zintegrowane Vertiv™ Knürr® Szafa serwerowa INR



Nowa modułowa szafa rackowa umożliwiająca szybki i łatwy montaż i demontaż, upraszczająca prowadzenie okablowania oraz zapewniająca maksymalną cyrkulację powietrza.

Najważniejsze zalety

- **Nośność** — Szafa sieciowa Knürr INR jest wyposażona w stabilną ramę 19-calową o udźwigu do 800 kg.
- **Zmontowane** lub spakowane w płaskim opakowaniu — szybki montaż i demontaż w 30 minut
- **Łatwy dostęp** — Pionowo oddzielone panele boczne zapewniają łatwą obsługę i szybki, prosty dostęp do zamontowanego wyposażenia
- **Zoptymalizowany przepływ powietrza** — duża perforowana powierzchnia optymalizuje wentylację poszczególnych komponentów — przepływ powietrza wynosi 83%
- **Elastyczne okablowanie** — Bezramowa konstrukcja eliminuje konieczność przewlekania kabli, umożliwiając optymalne prowadzenie okablowania
- **Montaż bez użycia narzędzi** — Brak konieczności użycia narzędzi podczas montażu listew PDU Vertiv MPH2 i pionowych paneli bocznych
- **Akcesoria** — Przepusty kablowe (szczotki) do wejść kablowych, płyta podstawowa, rolki, Przegroda separująca powietrze, łącznik w rzędy bok-do-boku, prowadnice o profilu C, podstawa do prowadzenia okablowania przez dach
- **Wymiary wys. x szer. x gł.:**
 - 2000 x 600 x 1200 mm
 - 2200 x 600 x 1200 mm
 - 2000 x 800 x 1100 mm
 - 2000 x 800 x 1200 mm
 - 2200 x 800 x 1200 mm
- **Kolor** — lakierowana proszkowo, RAL 7021, ciemnoszary

Pamiętaj, aby sprawdzić swoje możliwości odsprzedaży z zyskiem!

Czy Twoi klienci potrzebują produktów uzupełniających?
Zobacz: **Rozwiązania do zdalnego zarządzania Vertiv Avocent®**

Zastosowania

- Centra danych
- Sprzęt serwerowy
- Sprzęt telekomunikacyjny
- Szafy sieciowe.

Technologia: Norma IEC standard 60297

Komunikacja: Jako opcja dostępny jest układ monitorowania szafy

Nr katalogowy	Opis
011500078009	Szafa serwerowa Knürr INR Vertiv płaskie opakowanie , wysokość 2000 mm (42U), szerokość 600 mm, głębokość 1200 mm, nośność 800 kg, 4 x prowadnice EIA z otworami, typ serwerowy, 4 x wspornik do regulacji głębokości, 8 x uchwyty 19", 2 x panel boczny o szerokości 600 mm, perforowane drzwi przednie, perforowane podwójne drzwi tylne, górna pokrywa z wejściem kablowym i na wentylatory z możliwością wylamania, otwarta od dołu, akcesoria montażowe, kolor ciemnoszary RAL 7021, wymiary brutto bez palety (wys. 530 x szer. 2230 x gł. 860 mm), ciężar brutto 127 kg
011500078014	Szafa serwerowa Knürr INR Vertiv płaskie opakowanie , wysokość 2200 mm (47U), szerokość 600 mm, głębokość 1200 mm, nośność 800 kg, 4 x prowadnice EIA z otworami, typ serwerowy, 4 x wspornik do regulacji głębokości, 8 x uchwyty 19", 2 x panel boczny o szerokości 600 mm, perforowane drzwi przednie, perforowane podwójne drzwi tylne, górna pokrywa z wejściem kablowym i na wentylatory z możliwością wylamania, otwarta od dołu, akcesoria montażowe, kolor ciemnoszary RAL 7021, wymiary brutto bez palety (wys. 530 x szer. 2230 x gł. 860 mm), ciężar brutto 177 kg
011500088008	Szafa serwerowa Knürr INR Vertiv płaskie opakowanie , wysokość 2000 mm (42U), szerokość 800 mm, głębokość 1100 mm, nośność 800 kg, 4 x prowadnice EIA z otworami, typ serwerowy, 4 x wspornik do regulacji głębokości, 8 x uchwyty 19", 2 x panel boczny o szerokości 500 mm, 2 x panel boczny o szerokości 600 mm, perforowane drzwi przednie, perforowane podwójne drzwi tylne, górna pokrywa z wejściem kablowym i na wentylatory z możliwością wylamania, otwarta od dołu, akcesoria montażowe, kolor ciemnoszary RAL 7021, wymiary brutto bez palety (wys. 530 x szer. 2230 x gł. 860 mm), ciężar brutto 112 kg
011500088009	Szafa serwerowa Knürr INR Vertiv płaskie opakowanie , wysokość 2000 mm (42U), szerokość 800 mm, głębokość 1200 mm, nośność 800 kg, 4 x prowadnice EIA z otworami, typ serwerowy, 4 x wspornik do regulacji głębokości, 8 x uchwyty 19", 2 x panel boczny o szerokości 600 mm, perforowane drzwi przednie, perforowane podwójne drzwi tylne, górna pokrywa z wejściem kablowym i na wentylatory z możliwością wylamania, otwarta od dołu, akcesoria montażowe, kolor ciemnoszary RAL 7021, wymiary brutto bez palety (wys. 530 x szer. 2230 x gł. 860 mm), ciężar brutto 117 kg
011500088014	Szafa serwerowa Knürr INR Vertiv płaskie opakowanie , wysokość 2200 mm (47U), szerokość 800 mm, głębokość 1200 mm, nośność 800 kg, 4 x prowadnice EIA z otworami, typ serwerowy, 4 x wspornik do regulacji głębokości, 8 x uchwyty 19", 2 x panel boczny o szerokości 600 mm, perforowane drzwi przednie, perforowane podwójne drzwi tylne, górna pokrywa z wejściem kablowym i na wentylatory z możliwością wylamania, otwarta od dołu, akcesoria montażowe, kolor ciemnoszary RAL 7021, wymiary brutto bez palety (wys. 530 x szer. 2230 x gł. 860 mm), ciężar brutto 167 kg
011501078009	Szafa serwerowa Knürr INR Vertiv zmontowana , wysokość 2000 mm (42U), szerokość 600 mm, głębokość 1200 mm, nośność 800 kg, 4 x prowadnice EIA z otworami, typ serwerowy, 4 x wspornik do regulacji głębokości, 8 x uchwyty 19", 2 x panel boczny o szerokości 600 mm, perforowane drzwi przednie, perforowane podwójne drzwi tylne, górna pokrywa z wejściem kablowym i na wentylatory z możliwością wylamania, otwarta od dołu, kolor ciemnoszary RAL 7021, wymiary brutto bez palety (wys. 600 x szer. 2000 x gł. 1200 mm), waga 100 kg
011501078014	Szafa serwerowa Knürr INR Vertiv zmontowana , wysokość 2200 mm (47U), szerokość 600 mm, głębokość 1200 mm, nośność 800 kg, 4 x prowadnice EIA z otworami, typ serwerowy, 4 x wspornik do regulacji głębokości, 8 x uchwyty 19", 2 x panel boczny o szerokości 600 mm, perforowane drzwi przednie, perforowane podwójne drzwi tylne, górna pokrywa z wejściem kablowym i na wentylatory z możliwością wylamania, otwarta od dołu, kolor ciemnoszary RAL 7021, wymiary brutto bez palety (wys. 600 x szer. 2200 x gł. 1200 mm), waga 150 kg
011501088008	Szafa serwerowa Knürr INR Vertiv zmontowana , wysokość 2000 mm (42U), szerokość 800 mm, głębokość 1100 mm, nośność 800 kg, 4 x prowadnice EIA z otworami, typ serwerowy, 4 x wspornik do regulacji głębokości, 8 x uchwyty 19", 2 x panel boczny o szerokości 500 mm, 2 x panel boczny o szerokości 600 mm, perforowane drzwi przednie, perforowane podwójne drzwi tylne, górna pokrywa z wejściem kablowym i na wentylatory z możliwością wylamania, otwarta od dołu, kolor ciemnoszary RAL 7021, wymiary brutto bez palety (szer. 800 x wys. 2000 x gł. 1100 mm), ciężar brutto 105 kg
011501088009	Szafa serwerowa Knürr INR Vertiv zmontowana , wysokość 2000 mm (42U), szerokość 800 mm, głębokość 1200 mm, nośność 800 kg, 4 x prowadnice EIA z otworami, typ serwerowy, 4 x wspornik do regulacji głębokości, 8 x uchwyty 19", 2 x panel boczny o szerokości 600 mm, perforowane drzwi przednie, perforowane podwójne drzwi tylne, górna pokrywa z wejściem kablowym i na wentylatory z możliwością wylamania, otwarta od dołu, kolor ciemnoszary RAL 7021, wymiary brutto bez palety (szer. 800 x szer. 2000 x gł. 1200 mm), waga 105 kg
011501088014	Szafa serwerowa Knürr INR Vertiv zmontowana , wysokość 2200 mm (47U), szerokość 800 mm, głębokość 1200 mm, nośność 800 kg, 4 x prowadnice EIA z otworami, typ serwerowy, 4 x wspornik do regulacji głębokości, 8 x uchwyty 19", 2 x panel boczny o szerokości 600 mm, perforowane drzwi przednie, perforowane podwójne drzwi tylne, górna pokrywa z wejściem kablowym i na wentylatory z możliwością wylamania, otwarta od dołu, kolor ciemnoszary RAL 7021, wymiary brutto bez palety (wys. 800 x szer. 2200 x gł. 1200 mm), waga 160 kg

Aby obejrzeć akcesoria do szafy INR, proszę pobrać pełną broszurę INR pod adresem: www.VertivCo.com > Produkty > Szafy i zabudowy

Szafy i rozwiązania zintegrowane

Vertiv™ Knürr®

DIS listwa PDU



Podstawowe listwy PDU

Najważniejsze zalety

- Wysoka stabilność i sztywność na skręcanie po zastosowaniu blachy stalowej, dzięki czemu doskonale nadaje się do niesprzyjających środowisk przemysłowych
 - Optymalne przewodzenie: Ciągłe, mosiężne szyny zbiorcze w wielu modelach
 - Podwójne styki sprężynowe, zapewniające bezpieczeństwo styku i minimalną rezystancję przenoszenia
 - Dodatkowe znaki certyfikacji zewnętrznej, nadane przez akredytowane instytuty badawcze, jak GS (certyfikat bezpieczeństwa) i/lub BG (badany element) dla każdego modelu gwarantują optymalne bezpieczeństwo elektryczne
 - Jeden z najbardziej kompaktowych modułów PDU na rynku, o wymiarach 44,4 x 45,5 mm, oferuje możliwość oszczędności miejsca nawet w szafie o szerokości 600 mm
 - Optymalna dystrybucja faz w całej szafce, z oznaczeniem poszczególnych faz kolorami
 - Do 48 możliwości połączenia na moduł PDU, co umożliwia stosowanie krótkich odcinków przewodów między PDU a urządzeniami
 - Prosty, szybki montaż poziomy i pionowy w szafie (19" / 1U), zapewniający oszczędność kosztów związanych z montażem i okablowaniem
- **Zastosowania**
- Szafa sieciowa
 - Oddziały firm Laboratoria
 - Przemysł / Stacje robocze
 - Ogólne zastosowanie

Pamiętaj, aby sprawdzić swoje możliwości odsprzedaży z zyskiem!

Czy Twoi klienci potrzebują produktów uzupełniających?

Zobacz: Vertiv Avocent® Rack Power Manager

Model: DI-STRIP I: Z pomiarem mocy wejściowej lokalnie + zdalnie
 DI-STRIP D: Z pomiarem mocy wejściowej lokalnie
 DI-STRIP E: Podstawowy

Nr katalogowy	Opis
033000041	Listwa PDU Vertiv Knürr DIS, kompaktowa, 0U, wejście Schuko 230 V 16 A, wyjścia (4) Schuko
033000081	Listwa PDU Vertiv Knürr DIS, kompaktowa, 0U/1U, wejście Schuko 230 V 16 A, wyjścia (8) Schuko
033000111	Listwa PDU Vertiv Knürr DIS, kompaktowa, 0U, wejście Schuko 230 V 16 A, wyjścia (11) Schuko
033020061	Listwa PDU Vertiv Knürr DIS, kompaktowa, 0U/1U, wejście Schuko 230 V 16 A, wyjścia (6) Schuko
033009181	Listwa PDU Vertiv Knürr DIS, TriplePower, 0U, wejście IEC 60309 230/400 V 3 x 32 A, wyjścia (18) Schuko
036220061	Listwa PDU Vertiv Knürr DIS, IEC320, 0U, wejście IEC 60320 C14 230V 10 A, wyjścia (6) C13
036005421	Listwa PDU Vertiv Knürr DIS, TriplePower, 0U, wejście IEC 60309 230/400 V 3 x 16 A, wyjścia (36) C13 (6) C19
036005181	Listwa PDU Vertiv Knürr DIS, IEC320, 0U, wejście IEC 60309 230V 16 A, wyjścia (15) C13 (3) C19
036008241	Listwa PDU Vertiv Knürr DIS, TriplePower, 0U, wejście IEC 60309 230/400 V 3 x 16 A, wyjścia (24) C13
036009361	Listwa PDU Vertiv Knürr DIS, TriplePower, 0U, wejście IEC 60309 230/400 V 3 x 32 A, wyjścia (30) C13 (6) C19

Więcej modeli: www.findyourpdu.com

Szafy i rozwiązania zintegrowane

Vertiv™ MPH2 Listwa PDU



Pamiętaj, aby sprawdzić swoje możliwości odsprzedaży z zyskiem!

Czy Twoi klienci potrzebują produktów uzupełniających?

Zobacz: **Vertiv Avocent® Rack Power Manager**

Listwa PDU w wersji inteligentnej, montowana w szafie

Listwa Vertiv MPH2 to listwa o wysokiej dostępności, najbardziej inteligentna z całej oferty inteligentnych listew PDU. Zapewnia możliwość zdalnego monitorowania i kontroli dla różnych wariantów zasilania na wejściu i wyjściu.

Najważniejsze zalety

- Zaprojektowana specjalnie z myślą o technologiach o wysokiej gęstości mocy i zapewnieniu odporności na wysokie temperatury
- Oferuje możliwość prostej modernizacji, aby minimalizować czas przestoju i wykorzystać wsparcie producenta w celu zagwarantowania własnych umów SLA
- Łatwa integracja z istniejącymi architekturami sieci i zabezpieczeń
- Pomiar energii i mocy daje użytkownikom informacje, pozwalające maksymalizować moc centrum danych i systemu chłodzenia.
- Możliwość wymiany modułowej karty sterownika podczas pracy
- Pozwala przewidzieć możliwość awarii przed jej wystąpieniem
- Raportowanie trendów dotyczących mocy i środowiska, możliwe dzięki integracji z Vertiv Avocent® Rack Power Manager, Vertiv Nform™ oraz z platformą Vertiv Trellis™
- Najniższe zużycie energii
- Zapewnia pełny monitoring i kontrolę w ekonomicznym pakiecie
- Możliwość fabrycznej instalacji w szafach firmy Vertiv
- Zawiera modele poziome i pionowe

Zastosowania

- Centra Danych
- Serwerownie
- Szafy serwerowe.

Model: MPHR — Z pomiarem na poziomie gniazda i przełączane MPH2 — Z pomiarem na poziomie gniazda MPH2 — Z pomiarem na poziomie listwy PDU i przełączane na poziomie gniazda MPH2 — Z pomiarem na poziomie listwy PDU

Nr katalogowy	Opis
MPHB3241	Listwa Vertiv PDU MPH2, z pomiarem, 0U, wejście C20 230 V 16 A, wyjście (17) C13 + (2) C19
MPHB1243	Listwa Vertiv PDU MPH2, z pomiarem, 0U, wejście IEC309 230 V 32 A, wyjście (30) C13 + (6) C19
MPHB1244	Listwa Vertiv PDU MPH2, z pomiarem, 0U, wejście IEC309 400 V 3-fazowe 16 A, wyjście (30) C13 + (6) C19
MPHB1245	Listwa Vertiv PDU MPH2, z pomiarem, 0U, wejście IEC309 400 V 3-fazowe 32 A, wyjście (30) C13 + (6) C19
MPHC3141	Listwa Vertiv PDU MPH2, z układem przełączania, 0U, wejście C20 230 V 16 A, wyjście (16) C13
MPHC1143	Listwa Vertiv PDU MPH2, z układem przełączania, 0U, wejście IEC309 230 V 32 A, wyjście (18) C13 + (6) C19
MPHC1144	Listwa Vertiv PDU MPH2, z układem przełączania, 0U, wejście IEC309 3-fazowe 400 V 16 A, wyjście (18) C13 + (6) C19
MPHC1145	Listwa Vertiv PDU MPH2, z układem przełączania, 0U, wejście IEC309 3-fazowe 400 V 32 A, wyjście (18) C13 + (6) C19
MPHR3141	Listwa Vertiv PDU MPH2, z układem przełączania, 0U, wejście C20 230 V 16 A, wyjście (16) C13 indywidualny pomiar
MPHR1143	Listwa Vertiv PDU MPH2, z układem przełączania, 0U, wejście IEC309 230 V 32 A, wyjście (18) C13 + (6) C19 indywidualny pomiar
MPHR1144	Listwa Vertiv PDU MPH2, z układem przełączania, 0U, wejście IEC309 3-fazowe 400 V 16 A, wyjście (18) C13 + (6) C19 indywidualny pomiar
MPHR1145	Listwa Vertiv PDU MPH2, z układem przełączania, 0U, wejście IEC309 3-fazowe 400 V 32 A, wyjście (18) C13 + (6) C19 indywidualny pomiar
MPHM3141	Listwa Vertiv PDU MPH2, z układem pomiarowym, 0U, wejście C20 230 V 16 A, wyjście (16) C13 indywidualny pomiar
MPHM1143	Listwa Vertiv PDU MPH2, z układem pomiarowym, 0U, wejście IEC309 230 V 32 A, wyjście (18) C13 + (6) C19 indywidualny pomiar
MPHM1144	Listwa Vertiv PDU MPH2, z układem pomiarowym, 0U, wejście IEC309 3-fazowe 400 V 16 A, wyjście (18) C13 + (6) C19 indywidualny pomiar
MPHM1145	Listwa Vertiv PDU MPH2, z układem pomiarowym, 0U, wejście IEC309 3-fazowe 400 V 32 A, wyjście (18) C13 + (6) C19 indywidualny pomiar
MPHB2141	Listwa Vertiv PDU MPH2, z pomiarem na poziomie obwodu odbiorczego, 1U, wejście C20 230 V 16 A, wyjście (12) C13
MPHB2343	Listwa Vertiv PDU MPH2, z pomiarem na poziomie obwodu odbiorczego, 1U, wejście IEC 60309 230 V 32 A, wyjście (8) C13 (2) C19
MPHB2244	Listwa Vertiv PDU MPH2, z pomiarem na poziomie obwodu odbiorczego, 1U, wejście IEC 60309 230/400 V 16 A, wyjście (2) C13 (6) C19
MPHB2245	Listwa Vertiv PDU MPH2, z pomiarem na poziomie obwodu odbiorczego, 1U, wejście IEC 60309 230/400 V 32 A, wyjście (2) C13 (6) C19
MPHR2141	Listwa Vertiv PDU MPH2, z zarządzaniem na poziomie gniazda, 1U, wejście C19 230 V 16 A, wyjście (9) C13
MPHR2443	Listwa Vertiv PDU MPH2, z zarządzaniem na poziomie gniazda, 1U, wejście IEC 60309 230 V 32 A, wyjście (6) C13 (2) C19
MPHR2345	Listwa Vertiv PDU MPH2, z zarządzaniem na poziomie gniazda, 1U, wejście IEC 60309 230/400 V 3 x 32 A, wyjście (2) C13 (6) C19

Więcej modeli: www.findyourpdu.com

Szafy i rozwiązania zintegrowane

Vertiv™ MPE Listwa PDU



Elementarna listwa PDU

Najważniejsze zalety

- Elastyczne wejście kabla zasilającego, upraszczające instalację w szafie
- Opcje z podłączanym kablem i połączeniem stałym (kabel wejściowy można podłączyć lokalnie)
- Kabel wyjściowy z mechanizmem blokującym zapobiega przypadkowemu rozłączeniu kabli IT
- Opcja SpeedMount dla Vertiv™ Knürr® DCM® i Knürr INR Szafa sieciowa obniża koszty instalacji i zapewnia dodatkową przestrzeń w szafie dla kabli i innych elementów
- Wysoka różnorodność w serii Vertiv MPE (różne wtyczki, gniazda i kombinacje poziomów mocy)
- Niski profil jednostki z ultra płaskimi wyłącznikami gwarantuje najbardziej efektywne wykorzystanie przestrzeni
- Wysoka temperatura otoczenia do 60°C
- Wysoce wytrzymały profil aluminiowy zapewnia wyjątkową odporność mechaniczną

Zastosowania

- Centra Danych
- Serwerownie
- Szafy serwerowe.

Nr katalogowy	Opis
MPE-3141	Wejście 100–240 V 16 A C20 wlot, wyjście (18) C13 + (3) C19
MPE-3241	Wejście 100–240 V 16 A C20 wlot, wyjście (24) C13
MPE-3142	Wejście 230 V IEC 60309 16 A 1P+ N+G, wyjście (18) C13 + (3) C19
MPE-3242	Wejście 230 V IEC 60309 16 A 1P+ N+G, wyjście (24) C13
MPE-1243	Wejście 230 V IEC 60309 32A 1P+ N+G, wyjście (36) C13 + (6) C19
MPE-1543	Wejście 230 V, IEC 60309 32 A 1P+ N+G, wyjście (24) C13 + (6) C19 + (3) Schuko
MPE-1643	Wejście 230 V IEC 60309 32 A 1P+ N+G, wyjście (18) Schuko
MPE-1260	Wejście 230 V 32 A z połączeniem stałym, wyjście (36) C13 + (6) C19
MPE-1560	Wejście 230 V 32 A z połączeniem stałym, wyjście (24) C13 + (6) C19 + (3) Schuko
MPE-1660	Wejście 230 V 32 A z połączeniem stałym, wyjście (18) Schuko
MPE-1144	Wejście 230/400 V 16 A IEC 60309 16 A 3P+N+G, wyjście (36) C13 + (12) C19
MPE-1444	Wejście 230/400 V 16 A IEC 60309 16 A 3P+N+G, wyjście (36) C13 + (6) C19 + (3) Schuko
MPE-1644	Wejście 230/400 V IEC 60309 16 A 3P+N+G, wyjście (18) Schuko
MPE-1161	Wejście 230/400 V 16 A z połączeniem stałym, wyjście (36) C13 + (12) C19
MPE-1461	Wejście 230/400 V 16 A z połączeniem stałym, wyjście (36) C13 + (6) C19 + (3) Schuko
MPE-1661	Wejście 230/400 V 16 A z połączeniem stałym, wyjście (18) Schuko
MPE-1245	Wejście 230/400 V 32 A IEC 60309 3P+N+G, wyjście (36) C13 + (6) C19
MPE-1345	Wejście 230/400 V IEC 60309 32 A 3P+N+G, wyjście (24) C13 + (12) C19
MPE-1545	Wejście 230/400 V IEC 60309 32 A 3P+N+G, wyjście (24) C13 + (6) C19 + (3) Schuko
MPE-1645	Wejście 230/400 V IEC 60309 32 A 3P+N+G, wyjście (18) Schuko
MPE-1745	Wejście 230/400 V IEC 60309 32 A 3P+N+G, wyjście (48) C13
MPE-1262	Wejście 230/400 V 32 A z połączeniem stałym, wyjście (36) C13 + (6) C19
MPE-1362	Wejście 230/400 V 32 A z połączeniem stałym, wyjście (24) C13 + (12) C19
MPE-1562	Wejście 230/400 V 32 A z połączeniem stałym, wyjście (24) C13 + (6) C19 + (3) Schuko
MPE-1662	Wejście 230/400 V 32 A z połączeniem stałym, wyjście (18) Schuko
MPE-1762	Wejście 230/400 V 32 A z połączeniem stałym, wyjście (48) C13
MPE-3345-002	Wejście 230/400 V IEC 60309 32 A 3P+N+G, wyjście (6) C19

Więcej modeli: www.findyourpdu.com

Szafy i rozwiązania zintegrowane Vertiv™ MPX Listwa PDU



Listwa PDU w wersji adaptacyjnej, montowana w szafie

Najważniejsze zalety

- Pozwala użytkownikowi na dodawanie wymiennych modułów podczas pracy, gdy zwiększa się obciążenie
- Oferuje możliwość zmiany obciążenia zasilania lub konfiguracji, utrzymując infrastrukturę PDU
- Zapewnia lokalny lub zdalny monitoring i zarządzanie podłączonymi odbiornikami
- Tworzy kompatybilną platformę monitoringu dla Vertiv™ MPH i listwy PDU Vertiv MPX, zapewniając płynną, wspólną pracę przy ich jednoczesnym działaniu
- Steruje i zarządza pojedynczymi gniazdami i/lub grupami obciążeń i urządzeń
- Przewiduje stany przeciążenia prądowego, zanim staną się krytyczne
- Pozwala użytkownikowi na wyłączenie nieistotnego sprzętu przy braku zasilania, aby zwiększyć dostępność zasilania podtrzymującego
- Rozszerzone zabezpieczenie przeciążeniowe obwodu odbiorczego minimalizuje niebezpieczeństwo kaskadowego przeciążenia PDU
- Daje konfigurację najbardziej efektywną pod względem kosztów — budowa, rozbudowa lub modyfikacje
- Pozwala na ponowne rozmieszczenie modułów, aby dostosować je do zmieniających się potrzeb
- Pomiar energii daje użytkownikom informację na potrzeby maksymalizowania mocy centrum danych i systemu chłodzenia
- Wykorzystuje energooszczędną technikę sterowania gniazdami.

Zastosowania

- Centra Danych
- Serwerownie
- Szafy serwerowe.

Pamiętaj, aby sprawdzić swoje możliwości odsprzedaży z zyskiem!

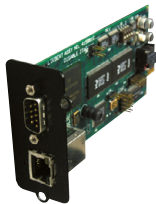
Czy Twój klient potrzebuje produktów uzupełniających?

Zobacz: **Vertiv Avocent® Rack Power Manager**

Nr katalogowy	Opis
MPXBRM-EEBC4O1N	MPX BRM EUR ELEM 4IEC L1-N
MPXBRM-EEBC4O2N	MPX BRM EUR ELEM 4IEC L2-N
MPXBRM-EEBC4O3N	MPX BRM EUR ELEM 4IEC L3-N
MPXBRM-EEBC7N1N	MPX BRM EUR ELEM 7IEC L1-N
MPXBRM-EEBC7N2N	MPX BRM EUR ELEM 7IEC L2-N
MPXBRM-EEBC7N3N	MPX BRM EUR ELEM 7IEC L3-N
MPXBRM-ERBC6N1N	MPX BRM 230V AC EUR 6 C13 L1-N
MPXBRM-ERBC6N2N	MPX BRM 230V AC EUR 6 C13 L2-N
MPXBRM-ERBC6N3N	MPX BRM 230V AC EUR 6 C13 L3-N
MPXBRM-ERBC4O1N	MPX BRM 230 V AC EUR 4 C19 L1-N
MPXBRM-ERBC4O2N	MPX BRM 230 V AC EUR 4 C19 L2-N
MPXBRM-ERBC4O3N	MPX BRM 230 V AC EUR 4 C19 L3-N
MPXBRM-ERBC3P1N	MPX BRM 230V AC EUR 3 SCHUKO L1-N
MPXBRM-ERBC3P2N	MPX BRM 230V AC EUR 3 SCHUKO L2-N
MPXBRM-ERBC3P3N	MPX BRM 230V AC EUR 3 SCHUKO L3-N
MPXBRM-EEBC3P1N	MPX BRM EUR ELEM 3 SCHUKO L1-N
MPXBRM-EEBC3P2N	MPX BRM EUR ELEM 3 SCHUKO L2-N
MPXBRM-EEBC3P3N	MPX BRM EUR ELEM 3 SCHUKO L3-N
MPXPEM-EHABXQ30	MPX PEM 32A EU 1PH IEC
MPXPEM-EHABXT30	MPX PEM 16A EU 3PH IEC
MPXPEM-EHABXR30	MPX PEM 32A EU 3PH IEC
MPXPRC-V1880XXX	MPX POWER RAIL CHASSIS PWR&COMM BUS 1880

Więcej modeli: www.findyourpdu.com

Usługi i rozwiązania dotyczące monitoringu



SNMP i monitorowanie przez internet

Karta sieciowa Vertiv Intellislot SNMP umożliwia zarządzanie UPS-em poprzez SNMP i sieć internetową. Karta daje Ci możliwość monitorowania i sterowania zasilaczem UPS firmy Liebert ze Stacji Zarządzania Siecią, przy pomocy oprogramowania Vertiv Nform, Vertiv Power Insight lub z dowolnego komputera z zainstalowanym systemem Microsoft® Internet Explorer™. Podłączenie do Twojego UPS jest tak proste, jak uruchomienie wyszukiwarki internetowej.



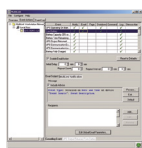
Oprogramowanie Vertiv™ Power Insight™

Oprogramowanie Vertiv Power Insight umożliwia podstawowe monitorowanie i wyłączenie wszystkich Twoich serwerów i stacji roboczych w przypadku awarii zasilania. Vertiv Power Insight jest dostępny do pojedynczych instalacji lub do systemów wielu jednostek.



Trellis™ Power Insight

Aplikacja *Trellis™* Power Insight przeznaczona jest do monitorowania urządzeń Liebert® UPS. Zapewnia ona wyznaczanie w czasie rzeczywistym trendów dla krytycznych parametrów zasilacza UPS, w tym wykorzystania napięcia i prądu.



Vertiv Nform™

Oprogramowanie Vertiv Nform umożliwia scentralizowane zarządzanie i sterowanie zasilaczami UPS pracującymi z protokołem SNMP, dostarczonymi przez Liebert i innych dostawców. Możliwe jest śledzenie danych dotyczących zdarzeń i zasilania oraz wysyłanie powiadomień w przypadku awarii zasilania lub innego zdarzenia mającego wpływ na jakość zasilania.



Liebert® SiteScan® Web

Liebert SiteScan Web zapewnia pełny monitoring i kontrolę krytycznych systemów wsparcia, po pierwsze poprzez umożliwienie zbierania informacji roboczych z każdego urządzenia i zbieranie ich w jednym miejscu centralnym, a następnie proponowaniu użytkownikowi różnych sposobów działania. Liebert SiteScan Web jest dostawcą rozwiązań z dziedziny sprzętu komputerowego i oprogramowania, które obejmują:

- Monitorowanie i sterowanie w czasie rzeczywistym
- Zarządzanie alarmem/zdarzeniem
- Analizę danych i określanie trendów
- Zintegrowane zarządzanie budynkiem.

Rozwiązania do zarządzania centrum danych

Produkty Vertiv™ Avocent® są kluczowym składnikiem infrastruktury centrum danych Vertiv. Rozwiązania te umożliwiają organizacjom, od małych firm po duże korporacje, zmniejszenie kosztów, zwiększenie bezpieczeństwa i optymalizację dostępności oraz wydajności.

Niniejsze portfolio obejmuje rozwiązania sprzętowe i programowe. Rozwiązania sprzętowe umożliwiają bezpieczny, nadzorowany, zdalny dostęp, kontrolę i zarządzanie urządzeniami o znaczeniu krytycznym poprzez opatentowaną technologię zewnątrzpasmową. Zdalny dostęp może sięgać na dowolną odległość i może być skalowany do audio i wideo w wysokiej rozdzielczości dla specjalistycznych branż.

Rozwiązania programowe zapewniają specjalistom ds. centrów danych wydajność, centralizują zarządzanie wszystkimi urządzeniami informatycznymi. Co więcej, przy dokumentowaniu stanu centrum danych, zarządzaniu pojemnością i jej planowaniu oferujemy organizacjom jedno narzędzie będące źródłem rzetelnych informacji, za pomocą którego mogą one wydajnie zarządzać wszystkimi aspektami swojej infrastruktury.

Aby to ułatwić, podzieliliśmy nasze produkty na dwie poniższe sekcje:

- **Sekcja 1** — koncentruje się na klientach, którzy potrzebują rozwiązań desktopowych i przeznaczonych do serwerowni
- **Sekcja 2** — koncentruje się na klientach, którzy potrzebują rozwiązań na poziomie korporacyjnym, aby sprostać wyzwaniom biznesowym wymagającym sprawnej infrastruktury informatycznej

SEKCJA 1

Rozwiązania do zarządzania infrastrukturą IT

Nasza gama produktów umożliwia użytkownikowi końcowemu:

- Skuteczne kontrolowanie dostępu do serwerowni i zarządzanie jej zasobami bez potrzeby fizycznej obecności.
- Usunięcie zasobów IT z nieodpowiednich obszarów roboczych, jak szpitale, fabryki, magazyny, pomieszczenia czyste, sklepy.
- Uporządkowanie stanowisk pracy, gdzie użytkownicy potrzebują dostępu do wielu komputerów, ale nie chcą używać wielu monitorów, klawiatur i myszy.
- Wydajne korzystanie z zasobów serwerowni i zwiększenie ilości wolnej przestrzeni.

Rozwiązania desktopowe Vertiv™ Avocent® KVM

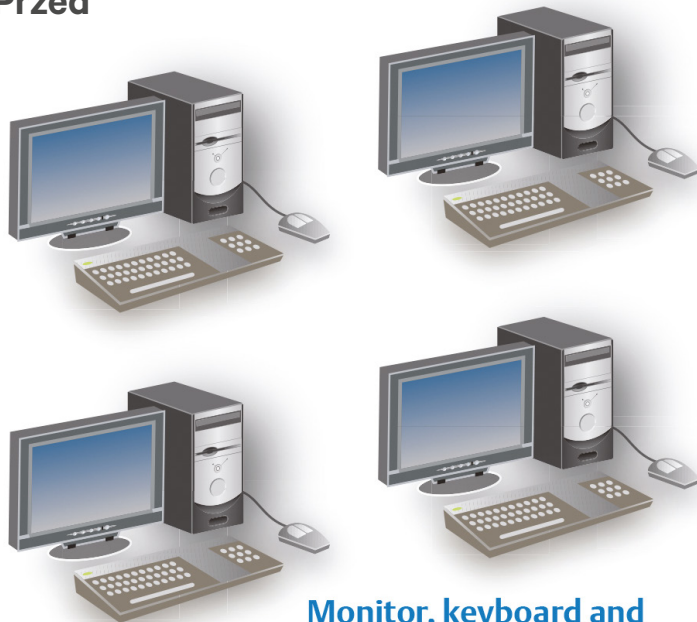
Dedykowany monitor/klawiatura/mysz do korzystania z każdego komputera może zajmować dużo miejsca i skutkować niepotrzebnymi kosztami. Cały proces może stać się kosztownym bałaganem.

Tu właśnie wkracza rozwiązanie Vertiv Avocent®KVM (klawiatura, monitor, mysz): nasz przełącznik umożliwia dostęp do wielu komputerów za pomocą tylko jednego zestawu urządzeń peryferyjnych i bez oprogramowania. Dzięki przełącznikowi Vertiv Avocent KVM użytkownik końcowy może natychmiast przechodzić między wieloma urządzeniami, z wideo w wysokiej rozdzielczości, audio i udostępnianiem USB, bez konfiguracji ustawień.

Po prostu podłącz nasze urządzenie i ciesz się z takich korzyści::

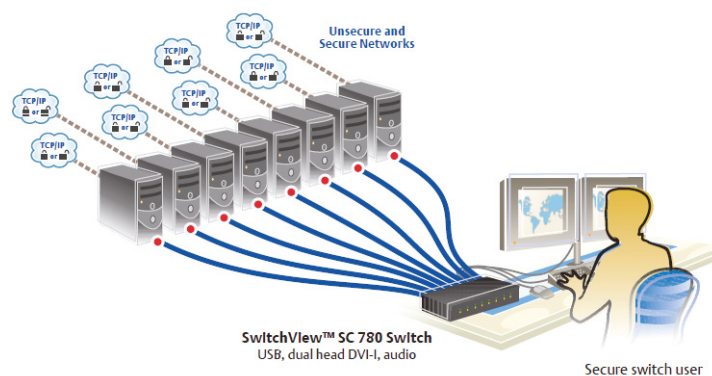
- Więcej miejsca
- Niższe koszty (nie trzeba inwestować w kilka urządzeń peryferyjnych)
- Zwiększona wydajność — łatwiejsze przełączanie się między urządzeniami
- Bardziej produktywne środowisko pracy.

Przed



Monitor, keyboard and mouse for each computer

Po



Rozwiązania desktopowe

Vertiv™ Avocent® SwitchView™ KVM

Przełączniki Vertiv Avocent SwitchView KVM umożliwiają użycie jednej klawiatury, monitora i myszy, aby uzyskać dostęp do wielu komputerów PC. Przełączniki SwitchView KVM mogą obsługiwać komputery z gniazdami PS/2 USB, a przełączniki multimedialne SwitchView pozwalają na współdzielenie przez komputery urządzeń USB, głośników i mikrofonu.

Klientom bardziej skoncentrowanym na bezpieczeństwie oferujemy przełączniki Vertiv Avocent SwitchView SC KVM, które są sprawdzonymi w praktyce, bezpiecznymi rozwiązaniami dla agencji rządowych i innych środowisk o wysokich wymaganiach w zakresie bezpieczeństwa. Te rozwiązania umożliwiają użytkownikom bezpieczne przełączanie się między komputerami z różnymi poziomami uprawnień z jednego przełącznika, zapewniając stały dostęp do danych o znaczeniu krytycznym.

Oprócz walidacji przez National Information Assurance Partnership (NIAP) zgodnie z normą Common Criteria na poziomie Evaluation Assurance Level (EAL) 4+ do 2+, linia produktów Vertiv Avocent SwitchView SC obejmuje pełen zestaw funkcji, zwiększających bezpieczeństwo i zapewniających ochronę danych, nie ograniczając jednocześnie wygody użytkownika.

Nr katalogowy	Opis
SV220-xxx	2 porty, standardowy przełącznik KVM DVI-I
SV220D-xxx	2 porty, standardowy przełącznik KVM Display Port
SV220H-xxx	2 porty, standardowy przełącznik KVM HDMI
SV240-xxx	4 porty, standardowy przełącznik KVM DVI-I
SV240H-xxx	4 porty, standardowy przełącznik KVM HDMI
SV240D-xxx	4 porty, standardowy przełącznik KVM Display Port
SV340-xxx	4 porty, standardowy przełącznik KVM DH DVI-I
SV340H-xxx	4 porty, standardowy przełącznik KVM DH HDMI
SV340D-xxx	4 porty, standardowy przełącznik KVM DH Display Port
SC620-xxx	1 użytkownik, 2 systemy, przełącznik SwitchView SC, USB, DVI-I (dual link), audio
SC620C-xxx	1 użytkownik, 2 systemy, przełącznik SwitchView SC, USB, DVI-I (dual link), audio i CAC
SC640-xxx	1 użytkownik, 4 systemy, przełącznik SwitchView SC, USB, DVI-I (dual link), audio
SC640C-xxx	1 użytkownik, 4 systemy, przełącznik SwitchView SC, USB, DVI-I (dual link), audio i CAC
SC680-xxx	1 użytkownik, 8 systemy, przełącznik SwitchView SC, USB, DVI-I (dual link), audio
SC740-xxx	1 użytkownik, 4 systemy, przełącznik SwitchView SC, USB, DVI-I (dual link, dual head), audio
SC740C-xxx	1 użytkownik, 4 systemy, przełącznik SwitchView SC, USB, DVI-I (dual link, dual head), audio i CAC
SC780-xxx	1 użytkownik, 8 systemy, przełącznik SwitchView SC, USB, DVI-I (dual link, dual head), audio
SC840	4 systemy, 1 złącze wyświetlacza, DVI-I, single link/dual link, HDMI i VGA z adapterem
SC845	4 systemów, 1 port, 1 złącza wyświetlacza, DVI-I, single link/dual link, HDMI i VGA z adapterem
SC840D	4 połączenia systemowe, 1 złącze wyświetlacza, DP 1.2
SC845D	4 połączenia systemowe, 1 port, 1 złącze wyświetlacza, DP 1.2
SC840H	4 połączenia systemowe, 1 złącze wyświetlacza, HDMI 1.4
SC845H	4 połączenia systemowe, 1 port, 1 złącze wyświetlacza, HDMI 1.4
SC885	8 systemów, 1 port, 1 złącza wyświetlacza, DVI-I, single link/dual link, HDMI i VGA z adapterem
SC940	4 połączenia systemowe, 2 złącza wyświetlacza, DVI-I, single link/dual link, HDMI i VGA z adapterem
SC945	4 połączenia systemowe, 1 port, 2 złącza wyświetlacza, DVI-I, single link/dual link, HDMI i VGA z adapterem
SC940D	4 połączenia systemowe, DP 1.2
SC945D	4 połączenia systemowe, 1 port, DP 1.2
SC940H	4 połączenia systemowe, 2 złącza wyświetlacza, HDMI 1.4
SC945H	4 połączenia systemowe, 1 port, 2 złącza wyświetlacza, HDMI 1.4
SC985	8 systemów, 2 port, 2 złącza wyświetlacza, DVI-I, single link/dual link, HDMI i VGA z adapterem
SC240-xxx	1 x 4 przełącznik SwitchView SC, PS/2, USB, obsługa czytnika CAC, VGA, wykrywanie włamań
SC320-xxx	1 użytkownik, 2 systemy, przełącznik SwitchView SC, rozszerzone USB, DVI-I (dual link), audio (także dostępny model z 4 portami)
SC380-xxx	1 użytkownik, 4 systemy, przełącznik SwitchView SC, rozszerzone USB, DVI-I (dual link, single head), audio
SC620-xxx	1 użytkownik, 2 systemy, przełącznik SwitchView SC, USB, DVI-I (dual link), audio (także dostępny model z 4 lub 8 portami)
SC740-xxx	1 użytkownik, 4 systemy, przełącznik SwitchView SC, USB, DVI-I (dual link, dual head), audio (także dostępny model z 8 portami)

Zamawiając produkt, należy zastąpić przyrostek „-xxx” przyrostkiem dla własnego regionu, zgodnie z poniższą listą:

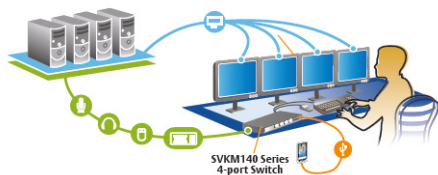
-001 Wszystkie regiony charakterystyczne dla produktów ACS, MPU i LRA. Część o numerze -001 zostanie teraz wysłana z uniwersalnym przewodem zasilającym (IEC C13-C14) do bezpośredniego włączenia w moduł PDU

-201 GB i Irlandia

-202 Region Europy

-203 Szwajcaria

Rozwiązania desktopowe Vertiv™ Avocent® Cybex™ Przełączniki KM



Rodzina przełączników KM firmy Vertiv stanowi idealne rozwiązanie do usprawnienia dostępu do najważniejszych informacji z wielu systemów przy zachowaniu wysokiego poziomu bezpieczeństwa.

Przełączniki Vertiv KM mogą obsługiwać maksymalnie cztery systemy przy użyciu jednej klawiatury i myszy. Dodatkowo, przełączniki można łatwo skonfigurować, tak aby wyświetlały zawartość w konfiguracjach monitorów dual, triple czy quad head, dzięki czemu 4-portowy przełącznik KM może jednocześnie obsługiwać maksymalnie 16 monitorów.

Wybór przełączników Cybex™ KM umożliwia:

- Zwiększenie wydajności przy jednoczesnym dostępie do wszystkich wymaganych informacji poprzez przełączanie nawigacji kursora
- Zmniejszenie kosztów dzięki dostępowi do wielu systemów za pomocą jednej klawiatury i myszy
- Wsparcie dla pracownika mobilnego obejmujące natychmiastowy dostęp do danych z urządzeń przenośnych i urządzeń USB oraz szybki, mobilny port ładowania
- Uproszczenie pracy z możliwością kopiowania i wklejania danych.

Nr katalogowy	Opis
SVKM120-xxx	2 porty, przełącznik KM, USB na panelu przednim 2.0, audio
SVKM140-xxx	4 porty, standardowy przełącznik KM
SCKM120-xxx	2 porty, bezpieczny przełącznik KM
SCKM140-xxx	4 porty, bezpieczny przełącznik KM
SCKM145-xxx	4 porty, bezpieczny przełącznik KM + 1 DPP
CBL0130	Vertiv Avocent Cybex™ kabel SCKM140, klawiatura USB, mysz z głośnikami — 1,8 m
CBL0131	Vertiv Avocent Cybex™ kabel SCKM140, klawiatura USB, mysz z głośnikami — 3 m
CBL0132	Vertiv Avocent Cybex™ kabel SCKM145, klawiatura USB, mysz z głośnikami i CAC — 1,8 m
CBL0133	Vertiv Avocent Cybex™ kabel SCKM145, klawiatura USB, mysz z głośnikami i CAC — 3m

Zamawiając produkt, należy zastąpić przyrostek „-xxx” przyrostkiem dla własnego regionu, zgodnie z poniższą listą:

-001 Wszystkie regiony charakterystyczne dla produktów ACS, MPU i LRA. Część o numerze -001 zostanie teraz wysłana z uniwersalnym przewodem zasilającym (IEC C13-C14) do bezpośredniego włączenia w moduł PDU

-201 GB i Irlandia

-202 Region Europy

-203 Szwajcaria

**Rozwiązania desktopowe i
przeznaczone dla
serwerowni**
Rozwiązania rozszerzające
Vertiv™ Avocent®

Jeśli Państwa działalność obejmuje posiadanie drogiego sprzętu w niebezpiecznym środowisku, zdecydowanie potrzebują Państwo rozwiązania, które umożliwi chronienie inwestycji.

Na przykład komputer w obszarze produkcyjnym może łatwo ulec uszkodzeniu, co może spowodować utratę ważnych danych i straty finansowe. Jeśli zastanawiasz się, jak uniknąć tego w przyszłości, Avocent Longview jest odpowiednim rozwiązaniem! Nasz produkt to proste i niedrogi rozwiązanie, które umożliwi izolację komputera od szkodliwego otoczenia bez utraty jakiegokolwiek funkcjonalności.

Vertiv Avocent Longview jest idealnym wyborem, jeśli Państwa działalność obejmuje:

- Środowisko produkcyjne, szpitale lub laboratoria
- Środowiska, gdzie potrzebna jest ochrona przed kradzieżą
- Środowiska, gdzie temperatura, hałas i kurz szkodzą sprzętowi elektronicznemu.

Nr katalogowy	Opis
LV3010P-xxx	LongView pojedynczy port VGA, USB, audio, CATx 300M
LV3020P-xxx	LongView podwójny port VGA, USB, audio, CATx 300M
LV4010P-xxx	LongView pojedynczy port DVI, USB, audio, CATx 50M
LV4010P-xxx	LongView pojedynczy port DVI, USB, audio, CATx 50M
LV4020P-xxx	LongView podwójny port DVI, USB, audio, CATx 50M
LV5020P-xxx	LongView podwójny port DP, USB, audio, CATx 150M

Zamawiając produkt, należy zastąpić przyrostek „-xxx” przyrostkiem dla własnego regionu, zgodnie z poniższą listą:

-001 Wszystkie regiony charakterystyczne dla produktów ACS, MPU i LRA. Część o numerze -001 zostanie teraz wysłana z uniwersalnym przewodem zasilającym (IEC C13-C14) do bezpośredniego włączenia w moduł PDU

-201 GB i Irlandia

-202 Region Europy

-203 Szwajcaria

Rozwiązania informacyjne do zarządzania serwerownią

Rozwiązania „dostęp do szafy” Vertiv™ Avocent®

Przy zarządzaniu serwerownią uzyskiwanie indywidualnego dostępu do każdej szafy i urządzenia może zająć dużo czasu.

Vertiv oferuje rozwiązanie, które pozwala zarządzać tymi urządzeniami z jednego centralnego punktu. Dzięki rozwiązaniom Vertiv Avocent w zakresie szaf można mieć dostęp do serwerowni i nią sterować bez konieczności fizycznego przebywania w niej. Rozwiązania do szaf nie tylko pozwalają przebywać poza pomieszczeniem serwerowni, ale także umożliwiają zarządzanie serwerami z innego budynku, kraju lub kontynentu pod warunkiem posiadania połączenia internetowego za pomocą naszego zakresu adresów IP.

Podsumowując, korzyści z inwestycji w rozwiązania Vertiv Avocent do szaf rackowych to:

- Większa ilość czasu — połącz się z dowolnym urządzeniem w serwerowni, niezależnie od tego, gdzie jesteś, i przestań tracić czas, którego wymagałaby Twoja fizyczna obecność w tym miejscu
- Bliskość — połączenie z internetem wystarczy, aby mieć dostęp do serwerowni, niezależnie od tego, w jakim miejscu na świecie jesteś
- Niższe koszty — uzyskując szybszy dostęp do serwerów, możesz skrócić czas przestoju, przynosząc firmie oszczędność pieniędzy
- Uproszczenie pracy z możliwością kopiowania i wklejania danych.

Nr katalogowy	Opis
4SV1000-xxx	1 lokalny użytkownik, przełącznik na 4 systemy z obsługą OSD, USB i PS/2
8SV1000-xxx	1 lokalny użytkownik, przełącznik na 8 systemów z obsługą OSD, USB i PS/2
16SV1000-xxx	1 lokalny użytkownik, przełącznik na 16 systemów z obsługą OSD, USB i PS/2
AV3108-xxx	1 x 8 przełącznik KVM cyfrowy CAT5
AV3216-xxx	2 x 16 przełącznik KVM cyfrowy CAT5
MPUIQ-VMCHS	Moduł interfejsu serwerowego do VGA, klawiatura USB, mysz obsługująca napędy wirtualne, CAC i USB 2.0.
MPUIQ-VMCHD	Moduł interfejsu serwerowego do wideo HDMI, klawiatura/mysz USB obsługująca napędy wirtualne, CAC i USB 2.0.
MPUIQ-VMCDV	Moduł interfejsu serwerowego do wideo DVI, klawiatura/mysz USB obsługująca napędy wirtualne, CAC i USB 2.0.
MPUIQ-VMCDP	Moduł interfejsu serwerowego do wideo DisplayPort, klawiatura/mysz USB obsługująca napędy wirtualne, CAC i USB 2.0.
PS2IAC-7	zintegrowany kabel dostępowy PS2 CAT-5, 7 ft.
PS2IAC-10	zintegrowany kabel dostępowy PS2 CAT-5, 10 ft.
PS2IAC-15	zintegrowany kabel dostępowy PS2 CAT-5, 15 ft.
USBIAC-7	zintegrowany kabel dostępowy USB CAT-5, 7 ft.
USBIAC-10	zintegrowany kabel dostępowy USB CAT-5, 10 ft.
USBIAC-15	zintegrowany kabel dostępowy USB CAT-5, 15 ft.
AVRIQ-USB2	MODUŁ AV WYS. ROZDZ./VM/CAC/USB2HS IQ
AVRIQ-VSN	Moduł interfejsu serwerowego do VGA lub 13W3, klawiatura i mysz Sun
AVRIQ-SRL	Moduł interfejsu serwerowego do urządzeń szeregowych VT100 na większą odległość (wymaga modułu UPD)
UPD-xxx	Zasilacz, kabel zasilający i 4 kable wyjściowe do obsługi maksymalnie 4 modułów AVRIQ-SRL

Zamawiając produkt, należy zastąpić przyrostek „-xxx” przyrostkiem dla własnego regionu, zgodnie z poniższą listą:

-001 Wszystkie regiony charakterystyczne dla produktów ACS, MPU i LRA. Część o numerze -001 zostanie teraz wysłana z uniwersalnym przewodem zasilającym (IEC C13-C14) do bezpośredniego włączenia w moduł PDU

-201 GB i Irlandia

-202 Region Europy

-203 Szwajcaria

Rozwiązania infor- macyjne do zarządzania serwerownią

Konsola LCD

Nawet jeśli zdalne zarządzanie infrastrukturą daje wiele korzyści, będą momenty, kiedy trzeba będzie fizycznie udać się na miejsce, by dodać więcej sprzętu, pamięci itd.

W tym celu potrzebne są lokalne urządzenia dostępne, które umożliwiają sprawne wykonywanie zadań. Zapomnij o wózkach awaryjnych, długich kablach i marnowaniu czasu na podłączanie/rozłączanie urządzeń peryferyjnych! Vertiv przedstawia wbudowaną konsolę LCD Vertiv™ Avocent®, która oszczędza miejsce i umożliwia niezawodny dostęp do szafy rackowej.

Nasze produkty są inteligentnie zaprojektowane, więc oferują lepsze rozwiązanie do zarządzania infrastrukturą IT.

Konsole LCD Veriv Avocent nie są inne, więc oferują następujące korzyści:

- Więcej miejsca — dzięki kompaktowej budowie nasze konsole LCD zajmują najmniejszą możliwą ilość miejsca w szafie,
- Prostota — produkt jest łatwy do montażu i podłączenia,
- Wydajność — lepsze środowisko pracy oznacza większą produktywność,
- Trwałość — nasze konsole LCD są stworzone, by trwać!

Kompaktowa budowa doskonale nadaje się dla małych i średnich firm, centrów danych i serwerowni. Konsole LCD Vertiv Avocent® są dostępne w wersji autonomicznej lub z przełącznikiem KVM z 8 lub 16 portami na tej samej przestrzeni 1U.

Nr katalogowy	Opis
LRA185KMM-xxx	Konsola LCD 1U 19" z touchpadem i klawiaturą USB
LRA185KMM8-xxx	Konsola LCD 1U 19" z touchpadem USB, klawiaturą i wmontowanym 8-portowym przełącznikiem AutoView 3108
LRA185KMM16-xxx	Konsola LCD 1U 19" z touchpadem USB, klawiaturą i wmontowanym 16-portowym przełącznikiem AutoView 3216

Zamawiając produkt, należy zastąpić przyrostek „-xxx” przyrostkiem dla własnego regionu, zgodnie z poniższą listą:

-001 Wszystkie regiony charakterystyczne dla produktów ACS, MPU i LRA. Część o numerze -001 zostanie teraz wysłana z uniwersalnym przewodem zasilającym (IEC C13-C14) do bezpośredniego włączenia w moduł PDU

-201 GB i Irlandia

-202 Region Europy

-203 Szwajcaria

SEKCJA 2

Rozwiązania w zakresie informacyjnej infrastruktury korporacyjnej dla centrów danych

Jeśli chcą Państwo zwiększyć zyski, obniżyć koszty IT i uprościć zarządzanie centrum danych, na pewno potrzebują Państwo:

1. Zdalnego zarządzania

Zdalne i bezpieczne korzystanie z zasobów IT centrum danych i zarządzanie nimi.

2. Centralizacji

Centralizacja i standaryzacja zdalnego zarządzania usługami IT.

3. Zarządzania wydajnością i planowania

Wgląd w bieżącą wydajność centrum danych i możliwość dokładnego przewidywania potrzeb.

4. Zarządzania zasilaniem

Optymalizacja wymagań centrów danych klientów w zakresie zasilania i zapewnienie maksymalnej dostępności ich infrastruktury.

Rozwiązania z zakresu informatycznej infrastruktury korporacyjnej dla centrów danych

Zdalne zarządzanie

Dzięki naszej technologii możliwe jest bezpieczne, zdalne zarządzanie dowolnym urządzeniem, lokalizacją, dostawcą w dowolnym momencie.

Odnosi się to do serwerów i innego sprzętu IT, jak również urządzeń sieciowych (routery, switchy, firewalle itp.). Administratorzy mogą kontrolować każde podłączone urządzenie z dowolnej lokalizacji tak, jakby faktycznie byli na miejscu — nawet jeśli samo urządzenie nie może się już komunikować za pośrednictwem sieci. Skraca to czas reakcji i czas przestoju, poprawiając w ten sposób wydajność zarządzania usługami IT i ich dostępność.

Konsole szeregowe

Bezpieczny zdalny dostęp do urządzeń przez port konsolowy. Korzystając z serwerów konsolowych ACS, specjaliści ds. IT oraz personel centrum operacji sieciowych (NOC) mogą bezpiecznie zdalnie zarządzać centrum danych, w tym nadzorować je zdalnie, monitorować sprzęt, diagnozować go i rozwiązywać problemy.



Vertiv™ Avocent® ACS 8000

Integracja ważnych nowych funkcji łączności, takich jak włókno gigabitowe, USB i czujniki. Dwurdzeniowa architektura procesora ARM z możliwością rozszerzenia pamięci. Optymalne działanie, bezpieczeństwo, niezawodność dla kompletnego zarządzania pozapasmowego.



Vertiv Avocent ACS 6000

Advanced Console Server

Serwery konsolowe ACS 6000 to następna generacja menedżerów konsoli firmy Vertiv Avocent. Zapewniają one bezpieczny, zdalny dostęp do urządzeń sieciowych oraz serwerów opartych na systemie UNIX/LINUX.

Vertiv Avocent ACS v6000

Virtual Advanced Console Server

Funkcjonalność zaawansowanego serwera konsolowego zamknięta w maszynie wirtualnej. Technologia ta, korzystając z bezpośrednich połączeń szeregowych maszyny wirtualnej, na której się znajduje, zapewnia większą dostępność serwerów nawet w najbardziej złożonych środowiskach w chmurze.



Vertiv Avocent ACS 800

Konsola szeregową Avocent ACS800 zapewnia dostęp szeregowy, monitorowanie środowiska, integrację IoT oraz możliwość zdalnej pracy w sieci na potrzeby sektorów rynku typu edge-oriented instytucji finansowych, sieci handlu detalicznego, instytucji kształcenia i innych.

Nr katalogowy	Opis
ACS-V6000-0004	4 portów, wirtualny ACS v6000, licencja na urządzenie
ACS-V6000-0008	8 portów, wirtualny ACS v6000, licencja na urządzenie
ACS-V6000-0016	16 portów, wirtualny ACS v6000, licencja na urządzenie
ACS-V6000-0024	24 porty, wirtualny ACS v6000, licencja na urządzenie
ACS-V6000-0048	48 portów, wirtualny ACS v6000, licencja na urządzenie
ACS6004SAC-G2	ACS 6000 jednostka z 4 portami z pojedynczym zasilaczem AC
ACS6004DAC-G2	ACS 6000 jednostka z 4 portami z podwójnym zasilaczem AC
ACS6004MDAC-G2	ACS 6000 jednostka z 4 portami z podwójnym zasilaczem AC z wbudowanym modemem
ACS6008SAC-G2	ACS 6000 jednostka z 8 portami z pojedynczym zasilaczem AC
ACS6008DAC-G2	ACS 6000 jednostka z 8 portami z podwójnym zasilaczem AC
ACS6008MDAC-G2	ACS 6000 jednostka z 8 portami z podwójnym zasilaczem AC z wbudowanym modemem
ACS6016SAC-G2	ACS 6000 jednostka z 16 portami z pojedynczym zasilaczem AC
ACS6016DAC-G2	ACS 6000 jednostka z 16 portami z podwójnym zasilaczem AC
ACS6016MDAC-G2	ACS 6000 jednostka z 16 portami z podwójnym zasilaczem AC z wbudowanym modemem
ACS6032SAC-G2	ACS 6000 jednostka z 32 portami z pojedynczym zasilaczem AC
ACS6032DAC-G2	ACS 6000 jednostka z 32 portami z podwójnym zasilaczem AC
ACS6032MDAC-G2	ACS 6000 jednostka z 32 portami z podwójnym zasilaczem AC z wbudowanym modemem
ACS6048SAC-G2	ACS 6000 jednostka z 48 portami z pojedynczym zasilaczem AC
ACS6048DAC-G2	ACS 6000 jednostka z 48 portami z podwójnym zasilaczem AC
ACS6048MDAC-G2	ACS 6000 jednostka z 48 portami z podwójnym zasilaczem AC z wbudowanym modemem
ACS8008SAC-400	8-portowy system konsoli ACS8000 z pojedynczym zasilaczem AC
ACS8008SDC-400	8-portowy system konsoli ACS8000 z pojedynczym zasilaczem DC
ACS8008DAC-400	8-portowy system konsoli ACS8000 z podwójnym zasilaczem AC
ACS8008MSDC-400	8-portowy system konsoli ACS8000 z pojedynczym zasilaczem DC i modemem analogowym
ACS8008MDAC-400	8-portowy system konsoli ACS8000 z podwójnym zasilaczem AC i modemem analogowym
ACS8016SAC-400	16-portowy system konsoli ACS8000 z pojedynczym zasilaczem AC
ACS8016DAC-400	16-portowy system konsoli ACS8000 z podwójnym zasilaczem AC
ACS8016MDAC-400	16-portowy system konsoli ACS8000 z podwójnym zasilaczem AC i modemem analogowym
ACS8032SAC-400	32-portowy system konsoli ACS8000 z pojedynczym zasilaczem AC
ACS8032DAC-400	32-portowy system konsoli ACS8000 z podwójnym zasilaczem AC
ACS8032DDC-400	32-portowy system konsoli ACS8000 z podwójnym zasilaczem DC
ACS8032MDAC-400	32-portowy system konsoli ACS8000 z podwójnym zasilaczem AC i modemem analogowym
ACS8032MDDC-400	32-portowy system konsoli ACS8000 z podwójnym zasilaczem DC i modemem analogowym
ACS8048SAC-400	48-portowy system konsoli ACS8000 z pojedynczym zasilaczem AC
ACS8048DAC-400	48-portowy system konsoli ACS8000 z podwójnym zasilaczem AC
ACS8048DDC-400	48-portowy system konsoli ACS8000 z podwójnym zasilaczem DC
ACS8048MDAC-400	48-portowy system konsoli ACS8000 z podwójnym zasilaczem AC i modemem analogowym
ACS8048MDDC-400	48-portowy system konsoli ACS8000 z podwójnym zasilaczem DC i modemem analogowym
ACS802EAC-400	2-portowy moduł ACS800, zewnętrzne zasilanie AC/DC, przewód zasilający PDU
ACS802MEAC-400	2-portowy moduł ACS800 z modemem analogowym, zewnętrzne zasilanie AC/DC, przewód PDU
ACS804EAC-400	4-portowy moduł ACS800, zewnętrzne zasilanie AC/DC, przewód zasilający PDU
ACS804MEAC-400	4-portowy moduł ACS800 z modemem analogowym, zewnętrzne zasilanie AC/DC, przewód PDU
ACS808EAC-400	8-portowy moduł ACS800, zewnętrzne zasilanie AC/DC, przewód zasilający PDU
ACS808MEAC-400	8-portowy moduł ACS800 z modemem analogowym, zewnętrzne zasilanie AC/DC, przewód PDU

Nr katalogowy	Opis
ADB0036	Adapter RJ45 do DB9F
ADB0037	Adapter RJ45 do DB9M
ADB0045	SX 550m wielofunkcyjny nadajnik-odbiornik światłowodowy SFP
ADB0047	LX / LH 10-kilometrowy pojedynczy nadajnik-odbiornik SFP
ADB0200	Adapter RJ45 do DB9F
ADB0210	Adapter RJ45 do DB9M
CAB0036	Kabel cross RJ45 do DB9F
CAB0286	Kabel szeregowy — kabel DB-9 żeński do DB-9 żeński krosowy 6 ft.
ADB0017	Adapter RJ45 do DB25F
ADB0025	Adapter RJ45 do DB25M
CAB0017	Kabel cross RJ45 do DB25F
CAB0025	Kabel s/t RJ45 do DB25M
CAB0046	Kabel cross RJ45 do DB25M
CON0091	Adapter Gender Changer DB9M do DB9M
CON0092	Adapter Gender Changer DB25F do DB25F
RMK-88	Zestaw montażowy do szafy 0U do ACS8000/ACS9000
RMK-89	Zestaw montażowy do szafy 1U do ACS8000/ACS9000
RMK-91	Zestaw montażowy do szafy, półka 1U do ACS800
RMK-92	Zestaw montażowy do szafy, montaż na szynie DIN do ACS800
RMK-93	Zestaw montażowy do szafy, montaż ścienny do ACS800

Rozwiązania z zakresu informatycznej infrastruktury korporacyjnej dla centrów danych

Vertiv™ Avocent® Universal Management Gateway



Najważniejsze zalety

- Skonsolidowane zarządzanie: Łączy funkcje KVM over IP, serial console over IP, listwy zasilające PDU do szafy serwerowej, Service Processor i zarządzanie czujnikami środowiskowymi w pojedynczym urządzeniu
- Zawsze włączone: Wysoce niezawodny, lokalny, zdalny i pozapasmowy dostęp do infrastruktury centrum danych sprawia, że monitorowanie, sterowanie i zarządzanie może być prowadzone w dowolnym momencie, z dowolnego miejsca
- Zwiększone bezpieczeństwo: Osłania wbudowane procesory serwisowe przed nieautoryzowanym dostępem; Zmniejsza ryzyko włamania
- Uproszczona instalacja: Wykorzystuje gotowe profile procesora serwisowego do wykrywania i zarządzania, a także przesyłania informacji o wykrytych urządzeniach i nowo zainstalowanym sprzęcie
- Uniwersalna łączność: Chroni inwestycje w zarządzanie infrastrukturą i ułatwia przełączanie centrum danych z wbudowanym wsparciem na szeroką gamę platform IT
- Obsługa wielu użytkowników (Multi-Tenant): Tworzy bezpieczne środowisko, ulepszając zadania związane ze zgodnością i audytami dla klientów rozważających wdrożenia kolokacyjne i w chmurze.
- Obejmuje obsługę programu do wyświetlania dokumentów HTML5, dzięki czemu podczas sesji KVM nie trzeba już polegać wyłącznie na oprogramowaniu Java

VERTIV AVOCENT UNIVERSAL MANAGEMENT GATEWAY

Część #	Opis
Vertiv Avocent Universal Management Gateway	
UMG4000-400	UMG 4000 40P(AS) 512SP 5000DP
Vertiv Avocent Universal Management Gateway Adaptery	
UMIQ-V2	MODUŁ UM KVM — VGA+SP PODWÓJNY PORT RJ45
Vertiv Avocent Universal Management Gateway Akcesoria	
RMK-50	ZESTAW MONTAŻOWY DO SZAFY DO URZĄDZENIA UM
WMK-01	ZESTAW MONTAŻOWY DO ŚCIANY DO URZĄDZENIA UM
UMIQ-PS	MODUŁ ZASILACZA Z KABLEM

Rozwiązania z zakresu informatycznej infrastruktury korporacyjnej dla centrów danych

Vertiv™ Avocent® MergePoint Unity™

Przełącznik Vertive Avocent MergePoint Unity to kolejna generacja przełączników KVM over IP.

Ten czołowy w branży przełącznik dostarcza administratorom IT kompletne i bezpieczne rozwiązanie do zarządzania, dając dostęp do serwerów, sprzętu sieciowego i innych urządzeń w centrach danych i filiach, a także pozwalając nimi sterować.

Najważniejsze zalety

- Zaawansowane zdalne zarządzanie — zapewnia bezpieczne i zdalne połączenia zewnątrzpasmostwo bezpośrednio do fizycznych portów KVM, USB i szeregowych, aby uzupełnić istniejące wewnątrzpasmostwo narzędzia do zarządzania
- Spełnienie wymagań umów na usługi serwisowe i minimalizacja czasów przestoju — zunifikowane podejście umożliwia administratorom IT szybszą diagnozę, zmianę konfiguracji lub przywrócenie sprawności sprzętu
- Wirtualne napędy — umożliwia wirtualne podłączenie napędów USB takich jak CD-ROM-y, pamięć flash i dyski zewnętrzne do portu USB zdalnego serwera
- Obsługa CAC/Smart Card — korzystając z możliwości napędów wirtualnych, użytkownicy zdalni i lokalni mogą zmapować czytnik USB kart elektronicznych na podłączone serwery i dokonać uwierzytelnienia za pomocą tych kart
- Ulepszone adaptory szeregowy — obsługują standardowe zdalne połączenia SSH z podłączonymi urządzeniami szeregowymi i obejmują opcje elektronicznych wyjść, aby szybko i łatwo łączyć się z portami konsolowymi na sprzęcie sieciowym Cisco
- Port zasilania urządzenia — do podłączania obsługiwanych listw PDU w celu zintegrowanego sterowania zasilaniem, prowadzenia pomiarów i raportowania
- Szyfrowanie zgodne z FIPS 140-2 — tryb działania FIPS wykorzystuje wbudowany moduł kryptograficzny OpenSSL z certyfikatem FIPS 140-2 (nr certyfikatu 1051).
- Obejmuje obsługę programu do wyświetlania dokumentów HTML5, dzięki czemu podczas sesji KVM nie trzeba już polegać wyłącznie na oprogramowaniu Java lub ActiveX

Nr katalogowy	Opis
DSAVIQ-PS2M	Moduł interfejsu serwerowego wirtualnego napędu dla złącza wideo VGA, klawiatura i mysz PS/2, wirtualny napęd USB 2.0 z 14-calowymi kablami PS/2 i USB, wymaganymi do przełączników DSR i AutoView™.
UPD-xxx	Zasilacz, kabel zasilający i 4 kable wyjściowe do obsługi maksymalnie 4 modułów DSRIQ-SRL
MPU108EDAC-001	8 portów, 1 cyfrowa ścieżka KVM, podwójny zasilacz AC
MPU1016DAC-001	16 portów, 1 cyfrowa ścieżka KVM, podwójny zasilacz AC
MPU2016DAC-001	16 portów, 2 cyfrowe ścieżki KVM, podwójny zasilacz AC
MPU2032DAC-001	32 porty, 2 cyfrowe ścieżki KVM, podwójny zasilacz AC
MPU4032DAC-001	32 porty, 4 cyfrowe ścieżki KVM, podwójny zasilacz AC
MPU8032DAC-001	32 porty, 8 cyfrowe ścieżki KVM, podwójny zasilacz AC
MPUIQ-VMCHD	Moduł interfejsu serwerowego do wideo HDMI, klawiatura/mysz USB obsługująca napędy wirtualne, CAC i USB 2.0. Używany z urządzeniem MPU.
MPUIQ-VMCHS	MODUŁ WYS. ROZDZ./VM/CAC/USB2HS IQ
MPUIQ-VMCHS32	MODUŁ WYS. ROZDZ./VM/CAC/USB2HS IQ 32 sztuki
MPUIQ-VMCDV	Moduł interfejsu serwerowego do wideo DVI, klawiatura/mysz USB obsługująca napędy wirtualne, CAC i USB 2.0. Używany z urządzeniem MPU.
MPUIQ-VMCDP	Moduł interfejsu serwerowego do wideo DisplayPort, klawiatura/mysz USB obsługująca napędy wirtualne, CAC i USB 2.0. Używany z urządzeniem MPU.
MPUIQ-SRL	Moduł szeregowy IQ przełącznika MergePoint Unity

Rozwiązania infrastruktury IT dla centrów danych i sterowni

Vertiv™ Avocent® Matrix Digital High Performance KVM System

W nowej generacji produktów Vertiv Avocent High Performance KVM wykorzystano doświadczenie firmy Vertiv zdobyte przy produkcji linii produktów Vertiv Avocent AMX™ i HMX, aby stworzyć platformę najlepszą w swoim rodzaju.

To zunifikowane podejście sprawia, że Vertiv Avocent® Matrix łączy błyskawiczny czas przełączania systemu Vertiv Avocent AMX z cyfrową jakością i zaawansowanymi funkcjami zarządzania systemem Vertiv Avocent HMX.

Podejście platformowe

Budowa platformowa tworzy środowisko dostosowane do przyszłych zmian, gdzie klienci mogą rozszerzać funkcjonalności wraz z pojawianiem się nowych technologii, takich jak zmiany w wyświetlaczach czy standardy urządzeń peryferyjnych.

Algorytm kompresji wideo umożliwia wierne, bezstratne korzystanie z usług wideo dzięki wolnej od opóźnień interakcji w czasie rzeczywistym ze sprzętem obliczeniowym przez dowolne urządzenie z obsługą USB.

Zunifikowane zarządzanie

Zgodność z LDAP i innymi usługami uwierzytelniania użytkowników umożliwia łatwe dodanie systemu Vertiv Avocent Matrix High Performance KVM do istniejących przepływów pracy i konfiguracji.

Nr katalogowy	Opis
MXMGR-R2	Oprogramowanie do zarządzania macierzą
MXR5110-xxx	Odbiornik macierzy CATX, USB, pojedyncze złącze DVI-I, audio
MXS5132-xxx	32-portowy przełącznik macierzy CATX do montażu w szafie, elastyczne porty i redundancjne zasilanie
MXS5120-xxx	20-portowy przełącznik macierzy CATX do montażu w szafie, elastyczne porty
MXT5110-DVI	Nadajnik macierzy, przewód miedziany, w zestawie DVI-D z CBL0086
MXT5120-VGA	Nadajnik macierzy, przewód miedziany, w zestawie VGA z CBL0087
DMK-08	Zestaw do montażu odbiornika macierzy na biurku
CBL0090	Klawiatura, mysz USB, kabel wideo i audio DVI-D — 6 ft.
CBL0091	Klawiatura, mysz USB, kabel wideo i audio DVI-D — 12 ft.
CBL0086	Klawiatura i mysz USB, kabel wideo i audio DVI-D — 3 ft.
CBL0087	Klawiatura i mysz USB, kabel wideo i audio VGA — 3 ft.
CBL0088	Klawiatura i mysz USB, kabel wideo i audio VGA — 6 ft.
CBL0089	Klawiatura i mysz USB, kabel wideo i audio VGA — 12 ft.
HMX5100T-xxx	HMX TX pojedyncze złącze DVI-D, USB, audio, nadajnik SFP
HMX5100R-xxx	HMX RX pojedyncze złącze DVI-D, USB, audio, odbiornik SFP
HMX5200R-xxx	HMX RX podwójne złącze DVI-D, USB, audio, odbiornik SFP
HMX5200T-xxx	HMX TX podwójne złącze DVI-D, USB, audio, nadajnik SFP
HMX6200T-xxx	HMX TX podwójne złącze DVI-D, QSXGA, USB, audio, nadajnik SFP
HMX6200R-xxx	HMX RX podwójne złącze DVI-D, QSXGA, USB, audio, odbiornik SFP
HMX6210T-xxx	HMX TX podwójne złącze DVI-D, QSXGA, USB, audio, nadajnik VNC, SFP
RMK-74	Uchwyt 1U do montażu macierzy w szafie na 3 nadajniki lub 2 odbiorniki
RMK-72	Zastępczy uchwyt do montażu w szafie dla przełącznika MXS5132/MXS5120

Zamawiając produkt, należy zastąpić przyrostek „-xxx” przyrostkiem dla własnego regionu, zgodnie z poniższą listą:

-001 Wszystkie regiony charakterystyczne dla produktów ACS, MPU i LRA. Część o numerze -001 zostanie teraz wysłana z uniwersalnym przewodem zasilającym (IEC C13-C14) do bezpośredniego włączenia w moduł PDU

-201 GB i Irlandia

-202 Region Europy

-203 Szwajcaria

Rozwiązania z zakresu informatycznej infrastruktury korporacyjnej dla centrów danych

Oprogramowanie do zarządzania Vertiv™ Avocent® DSView™

Centralizacja

Administratorzy IT muszą mieć dostęp do urządzeń IT z dowolnego miejsca, regularnie przeprowadzać diagnozy i wprowadzać zmiany. Niezależnie od stanu czy statusu systemu operacyjnego lub sieci oferujemy oprogramowanie, które zapewnia bezpieczne, scentralizowane rozwiązanie do zarządzania wszystkimi podłączonymi zasobami IT — oprogramowanie do zarządzania Vertiv™ Avocent® DSView.

W przypadku eksploatacji z urządzeniami z konsolami szeregowymi, montowanymi w szafie rozdzielnicami PDU, bramami procesorów serwisowych oraz urządzeniami KVM sprzęt i oprogramowanie łączą swoje funkcje, umożliwiając administratorom IT zdalny dostęp, monitorowanie i kontrolę docelowych urządzeń na wielu platformach i w wielu lokalizacjach, a także w dowolnym miejscu i czasie.

Użytkowanie oprogramowania Vertiv Avocent DSView daje następujące korzyści:

- Łatwiejsza administracja
- Bezpieczny, oparty na przeglądarce interfejs użytkownika do scentralizowanego zarządzania wszystkimi zintegrowanymi usługami IT
- Niezawodny dostęp
- Architektura gwiazdy (hub-and-spoke) gwarantuje dużą dostępność i zdecentralizowany, skonsolidowany i niezależny od lokalizacji dostęp
- Łatwe rozszerzanie
- Umożliwia łatwe dodawanie nowych technologii i zapewnia opcję integracji z VMware, Citrix i Hyper-V — a także interfejs API na potrzeby narzędzi i systemów opracowanych samodzielnie oraz przez podmioty zewnętrzne.
- Większe bezpieczeństwo
- Wspiera bezproblemową integrację z istniejącymi zasadami bezpieczeństwa, oferuje różnorodne mechanizmy uwierzytelniania i szyfruje całą transmisję danych.

Nr katalogowy	Opis
DSV4-START	Pakiet startowy oprogramowania DSView (1 główny serwer, 1 zapasowy serwer, 250 zarządzanych urządzeń)
DSV4-STND	Pakiet standardowy oprogramowania DSView (1 główny serwer, 2 zapasowe serwery, 500 zarządzanych urządzeń)
DSV4-PLUS	Pakiet Plus oprogramowania DSView (1 główny serwer, 4 zapasowe serwery, 2000 zarządzanych urządzeń)
DSV4-PREM	Pakiet Premium oprogramowania DSView (1 główny serwer, 8 zapasowych serwerów, 5000 zarządzanych urządzeń)
DSV4-MAX	Pakiet Max oprogramowania DSView (1 główny serwer, 15 zapasowych serwerów, nieograniczona liczba zarządzanych urządzeń)
DSV4-SPOKE	Oprogramowanie DSView dodatkowa licencja na serwer zapasowy
DSV4-ZONE	Oprogramowanie DSView dodatkowa licencja na pojedynczą strefę
DSV4-DEV1	Oprogramowanie DSView licencja na urządzenie zarządzane — 1 urządzenie
DSV4-DEV10	Oprogramowanie DSView licencja na urządzenie zarządzane — 10 urządzeń
DSV4-DEV50	Oprogramowanie DSView licencja na urządzenie zarządzane — 50 urządzeń
DSV4-DEV100	Oprogramowanie DSView licencja na urządzenie zarządzane — 100 urządzeń
DSV4-DEV500	Oprogramowanie DSView licencja na urządzenie zarządzane — 500 urządzeń
DSV4-DEV1000	Oprogramowanie DSView licencja na urządzenie zarządzane — 1000 urządzeń
DSV4-DEV10000	Oprogramowanie DSView licencja na urządzenie zarządzane — 10 000 urządzeń
DSV4-DCP	Dodatek do oprogramowania DSView — integracja DCP
DSV4-WSK	Oprogramowanie DSView zestaw API usług sieciowych

Rozwiązania z zakresu informatycznej infrastruktury korporacyjnej dla centrów danych
Zarządzania wydajnością i planowanie:
Vertiv™ Avocent®
Data Center Planner

Jeśli przyszłe plany klienta obejmują rozwój firmy w oparciu o bardziej skuteczne i wydajne planowanie pojemności centrum danych i zarządzanie nim, wtedy potrzebna będzie większa elastyczność usług IT.

Menedżerowie centrów danych potrzebują jednego źródła wiarygodnych informacji o tym, co obecnie znajduje się w ich centrum danych i jaki wpływ będą miały przyszłe zmiany, aby zachować elastyczność podczas pokonywania wyzwań biznesowych.

Zaawansowana wizualizacja i dokumentacja całego centrum danych

Vertiv Avocent Data Center Planner to zaawansowane i przyjazne dla użytkownika oprogramowanie umożliwiające planowanie, dokumentowanie i wizualizowanie całej infrastruktury centrum danych. Dzięki kompletnej wizualizacji połączeń między urządzeniami i informacjom o zużyciu energii Vertiv Avocent Data Center Planner zapewnia najbardziej realistyczny i aktualny wgląd w fizyczną infrastrukturę. Dzięki Vertiv Avocent Data Center Planner zyskuje się realny wgląd, umożliwiający zwiększenie dokładności planowania i szybkie wdrażanie zmian.

Nr katalogowy	Opis
DCP-L1-49-V040	Licencja bezterminowa poziomu 1 na 1–49 zasobów
DCP-L2-99-V040	Licencja bezterminowa poziomu 2 na 50–99 zasobów
DCP-L3-249-V040	Licencja bezterminowa poziomu 3 na 100–249 zasobów
DCP-L4-999-V040	Licencja bezterminowa poziomu 4 na 250–999 zasobów
DCP-L5-1249-V040	Licencja bezterminowa poziomu 5 na 1000–1249 zasobów
DCP-L6-2499-V040	Licencja bezterminowa poziomu 6 na 1250–2499 zasobów
DCP-L7-3749-V040	Licencja bezterminowa poziomu 7 na 2500–3749 zasobów
DCP-L8-5999-V040	Licencja bezterminowa poziomu 8 na 3750–5999 zasobów
DCP-L9-12499-V040	Licencja bezterminowa poziomu 9 na 6000–12 499 zasobów
DCP-L10-25000-V040	Licencja bezterminowa poziomu 10 na 12 500–25 000 zasobów

Rozwiązania z zakresu informatycznej infrastruktury korporacyjnej dla centrów danych

Zarządzanie zasilaniem

Vertiv™ Avocent® Rack Power Manager Nie można kontrolować tego, czego nie można zmierzyć.

Większość organizacji próbuje zmniejszyć zużycie energii przez centra danych gdziekolwiek jest to możliwe. Dopóki specjaliści ds. centrów danych nie rozumieją, co, kiedy i dlaczego zużywa energię, nie mogą podjąć rozsądnych decyzji o strategii redukcji kosztów.

Vertiv Avocent Rack Power Manager daje użytkownikowi możliwość monitorowania i mierzenia zużycia energii, kosztów i trendów pojedynczego serwera lub całego centrum danych w czasie rzeczywistym.

Umożliwia to użytkownikowi identyfikację szczytów i spadków, utraconą pojemność i gorące punkty.

Dzięki tym informacjom można lepiej wykorzystywać i dystrybuować dostępną energię, zwiększając w ten sposób dostępność i zmniejszając zużycie.

Nr katalogowy	Opis
RPM-BASE50	Podstawowy pakiet oprogramowania Rack Power Manager — 1 piasta, 50 jednostek PDU montowanych w szafie
RPM-BASE100	Podstawowy pakiet oprogramowania Rack Power Manager — 1 piasta, 100 jednostek PDU montowanych w szafie
RPM-BASE250	Podstawowy pakiet oprogramowania Rack Power Manager — 1 piasta, 250 jednostek PDU montowanych w szafie
RPM-BASE500	Podstawowy pakiet oprogramowania Rack Power Manager — 1 piasta, 500 jednostek PDU montowanych w szafie
RPM-BASE1000	Podstawowy pakiet oprogramowania Rack Power Manager — 1 główny serwer, 1 zapasowy serwer, 1000 jednostek PDU montowanych w szafie
RPM-BASE2500	Podstawowy pakiet oprogramowania Rack Power Manager — 1 główny serwer, 4 zapasowe serwery, 2500 jednostek PDU montowanych w szafie
RPM-SPOKE	Licencja na dodatkowy serwer Rack Power Manager
RPM-PDU25	Oprogramowanie Rack Power Manager licencja na dodatkowe 25 jednostek PDU montowanych w szafie
RPM-PDU50	Oprogramowanie Rack Power Manager licencja na dodatkowe 50 jednostek PDU montowanych w szafie
RPM-PDU100	Oprogramowanie Rack Power Manager licencja na dodatkowe 100 jednostek PDU montowanych w szafie
RPM-PDU250	Oprogramowanie Rack Power Manager licencja na dodatkowe 250 jednostek PDU montowanych w szafie
RPM-PDU500	Oprogramowanie Rack Power Manager licencja na dodatkowe 500 jednostek PDU montowanych w szafie
RPM-WSK	Oprogramowanie Rack Power Manager zestaw API usług sieciowych z 5 godzinami wsparcia technicznego
RPM-DCP	INTEGRACJA RPM Z DCP

Vertiv

Wielka Brytania

George Curl Way
Southampton SO18 2RY
Tel. +44 (0) 23 8061 0311
Faks +44 (0) 238061 0852
emea.partnermarketing@vertivco.com

Vertiv

Niemcy – Austria

Lehrer-Wirth-Str. 4
D – 81829 Monachium
Tel. + 49 89 90 50 07 - 51
Faks: + 49 89 90 50 07 - 37
emea.partnermarketing@vertivco.com

Vertiv

Szwajcaria

Knürr AG
Bruggacherstrasse 16
8117 Fällanden
Tel. +41 44 806 54 54
Faks: +41 44 806 54 64
emea.partnermarketing@vertivco.com

Vertiv

Francja

Bâtiment Liège
1 place des Etats-Unis – 94150 Rungis
Tel. +33 1 48 84 40 90
emea.partnermarketing@vertivco.com

Vertiv

Włochy

Via Gioacchino Rossini, 6
20098 – San Giuliano Milanese – Mediolan
Tel. +39 02 982501
Faks: +39 02 98250273
emea.partnermarketing@vertivco.com

Vertiv

Hiszpania

Edificio Oficor C/ Proción 1-3
28023 Madryt
Tel. +34 91 414 00 30
Faks: +34 91 662 37 76
emea.partnermarketing@vertivco.com

Vertiv

Benelux BV

(Belgia, Holandia i Luksemburg)

Druivenstraat 3
Breda 4816 KB – Holandia
Tel. +31 76 578 1600
Faks: +31 76 578 1625
emea.partnermarketing@vertivco.com

Vertiv

Polska

ul. Szturmowa 2A
PL – 02-678 Warszawa
Tel. +48 22 458 92 60
Faks: +48 22 458 92 61
emea.partnermarketing@vertivco.com

Vertiv

Rosja – Białoruś

115035, Россия, Москва,
Космодамианская наб., д.52, стр.5, эт.13
T: +7 (495) 755-7799
ru.partners@vertivco.com

Vertiv

Turcja

Şerifali Mah. Turcan Cad. No:60 34775
Ümraniye-İstanbul
Tel. +90 216 586 79 00
Faks: +90 216 586 79 79
emea.partnermarketing@vertivco.com

Vertiv

Zjednoczone Emiraty Arabskie (siedziba główna MEA)

Unit 801 One JLT, Jumeirah Lake Towers,
PO Box 337122, Dubai, Zjednoczone Emiraty
Arabskie
Tel. +971 4 510 4200
emea.partnermarketing@vertivco.com

Vertiv

Nigeria (Region Afryki Środkowej)

Plot 16/17 Water Corporation Drive
| Victoria Island | Lagos, Nigeria
Tel. +234 1 342 9073
Faks +234 1 280 2271
emea.partnermarketing@vertivco.com

Vertiv

Republika Południowej Afryki (Region Afryki Południowej)

11 Quark Crescent | Linbro Park
| Sandton 2065 | South Africa
Tel. +27,11.284,9777
Faks +27.11.608.0177
emea.partnermarketing@vertivco.com

Vertiv

Maroko (Region Afryki Północnej)

Zénith Millénuim Imm 1, 3 eme Etage, 20190 Sidi
Maarouf, Casablanca Morocco
Tel. +212 661492667
emea.partnermarketing@vertivco.com

Notatki:

Notatki:

Notatki:



Vertiv.pl | **Vertiv Poland Sp. z o. o.**, ul. Szturmowa 2A, 02-678 Warszawa, Polska, NIP: 521-30-66-818

© 2018 Vertiv Co. Wszelkie prawa zastrzeżone. Logotyp i nazwa Vertiv są znakami towarowymi lub zarejestrowanymi znakami towarowymi firmy Vertiv Co. Wszystkie inne nazwy i logotypy są nazwami handlowymi, znakami towarowymi lub zarejestrowanymi znakami towarowymi odpowiednich właścicieli. Dokładamy wszelkich starań, aby informacje zawarte w niniejszym dokumencie były kompletne i dokładne. Firma Vertiv Co. nie ponosi jednak odpowiedzialności za szkody spowodowane wykorzystaniem powyższych informacji, ani za błędy lub braki w tekście. Dane techniczne mogą ulec zmianie bez powiadomienia.