



**Cisco** Produkt-Leitfaden  
für kleine und mittlere Unternehmen (KMU)

## Inhaltsverzeichnis



|  |            |
|--|------------|
| <b>Cisco Produkte und Lösungen für KMUs</b> .....        | <b>3</b>   |
| <b>Cisco Small Business-Produkte</b> .....               | <b>4</b>   |
| Small Business Switches .....                            | 5          |
| Small Business Router .....                              | 13         |
| Small Business Wireless Access Points .....              | 17         |
| Small Business Netzwerkspeicher .....                    | 19         |
| Small Business Video-Überwachungskameras .....           | 21         |
| Small Business Sprachlösungen .....                      | 23         |
| Cisco Spam & Virus Blocker .....                         | 28         |
| <b>Cisco SMB Classic Produkte</b> .....                  | <b>29</b>  |
| Smart Business Roadmap .....                             | 30         |
| Smart Business Communications System .....               | 31         |
| Switches .....   | 32         |
| Cisco Secure Router der Serie 520 .....                  | 45         |
| Integrated Services Routers .....                        | 47         |
| Security Appliances .....                                | 58         |
| Mobility Express .....                                   | 64         |
| Unified Communications .....                             | 66         |
| <b>Support</b> .....                                     | <b>104</b> |
| Cisco Small Business Support Center .....                | 104        |
| Technischer Support für Cisco SMB Classic Produkte ..... | 105        |



## Cisco Produkte und Lösungen für kleine und mittlere Unternehmen (KMU)

### Überblick

Cisco KMU-Lösungen ermöglichen es kleinen und mittleren Unternehmen (KMU), ihre Mitarbeiter, Kunden und Lieferanten auf einfache, zuverlässige und kostengünstige Art und Weise miteinander zu verbinden. Cisco-Partner vor Ort bieten und warten diese Lösungen, die den individuellen Anforderungen der Unternehmen entsprechen. Dabei können sie auf eine große Auswahl von Cisco SMB Produkten speziell für KMUs zurückgreifen. Als Marktführer im Bereich Netzwerke und Kommunikation unterstützt Cisco KMUs auf der ganzen Welt dabei, ganz einfach besser zu funktionieren.

#### **Cisco KMU-Lösungen**

Technologie, auf die sich KMUs verlassen können.

#### **Es stehen zwei Produktlinien zur Auswahl:**

- Cisco Small Business-Produkte
- Cisco SMB Classic Produkte

---

## Cisco Small Business-Produkte

---



Die Cisco Small Business Produkte (einschließlich Linksys Business Serie) sind Teil eines kompletten Portfolios von preisgünstigen Netzwerkprodukten speziell für KMUs. Sie können so, wie sie geliefert werden, eingesetzt werden, und bieten grundlegende und zuverlässige Netzwerkanbindung.



## Cisco Small Business-Switches

Cisco Small Business Switches bieten Non-Blocking Switching mit Leitungsgeschwindigkeit für 10-, 100- und 1000-Mb Netzwerk-Clients. Diese Switches können den aktuellen Workgroup Hub oder Switch ersetzen und Workstations mit hohen Anforderungen Gigabit-Geschwindigkeiten zur Verfügung stellen, während sie andere Clients nach wie vor mit den aktuellen Geschwindigkeiten versorgen.

Die Switches können auch dazu eingesetzt werden, ein LAN (Local Area Network) innerhalb des Unternehmens zu erstellen, mit angemessenen Link-Geschwindigkeiten für die Anforderungen der jeweiligen Benutzer. Sie sind in jedem Falle ideal für Grafik, Multimedia und andere Anwendungen geeignet, bei denen große Dateien schnell über das Netzwerk transportiert werden müssen. Mit den Mini Gigabit Interface Converter (Mini-GBIC) Ports kann Glasfaser-Funktionalität auf ganz einfache und kosteneffektive Art und Weise implementiert werden.

## Cisco Small Business Managed-Switches



## Gemeinsame Funktionen



- Auto-sensing Switches Ports mit automatischer MDI/MDI-X Crossover Detection
- Nicht blockierend, Vollduplex und volle Leitungsgeschwindigkeit an jedem Port
- Lernen und Altern von Adressen sowie Datenflusskontrolle für zuverlässigere Übertragung
- Einfach zu benutzende Web-Browser Oberfläche und SNMP für schnelle und einfache Installation
- Erweiterte Netzwerkooptionen wie Link Aggregation, Spanning Tree und PortFast für VLAN Konfiguration
- Advanced QoS (Quality of Service), ermöglicht Priorisierung und Optimierung von Sprach-, Video- und Datenverkehr
- 802.1X Port-Authentifizierung und MAC Adressfilterung, bringt Netzwerksicherheit bis auf das Niveau der Switch Ports
- Rate Limiting, Policing, Shaping und Multicast-Support für fortgeschrittenes Verkehrsmanagement

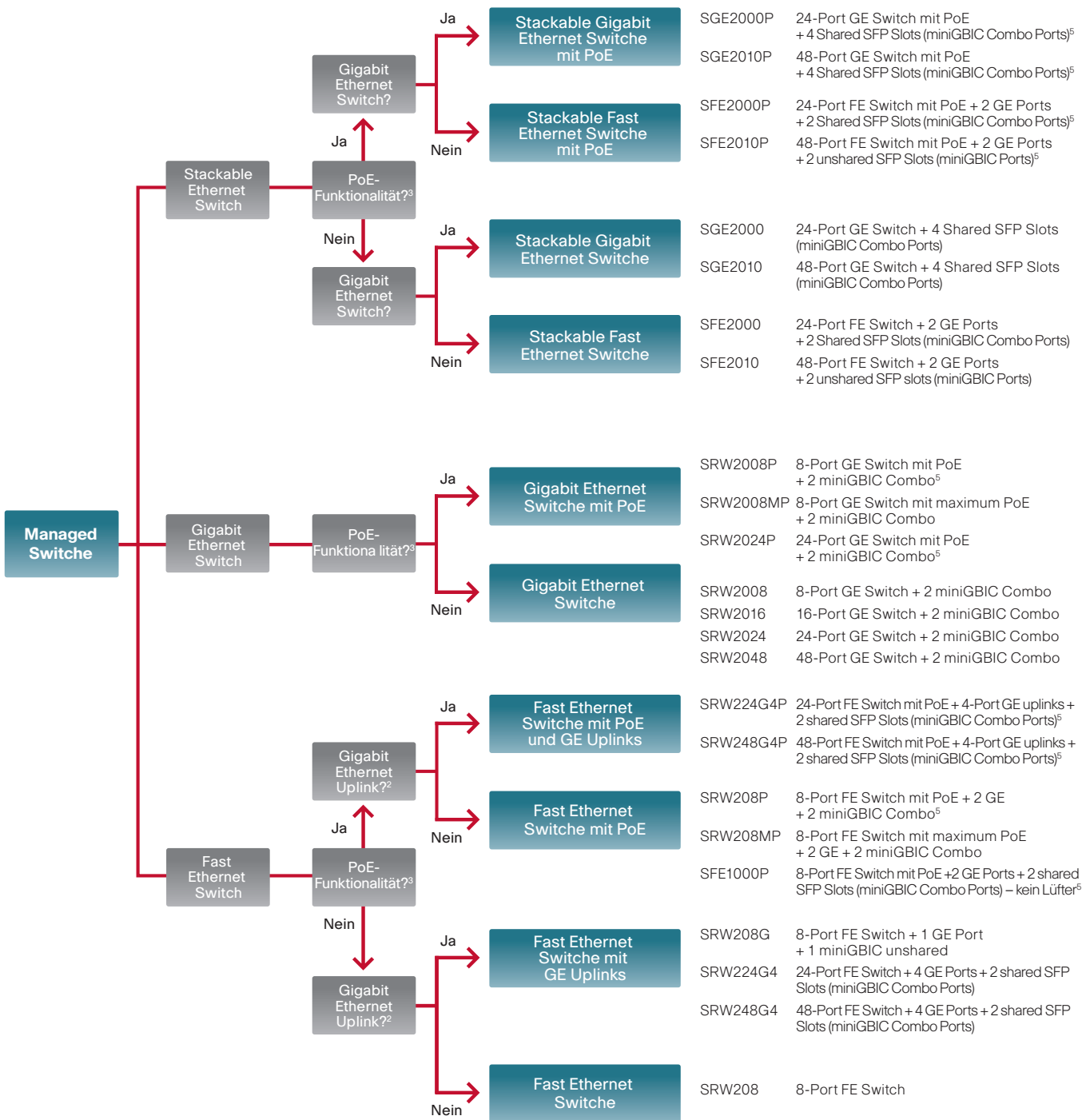
Empfehlen Sie Cisco Small Business **Managed Switches**, wenn Ihr Kunde:

- in der Lage sein muss, das Netzwerk für optimale Leistung und Sicherheit zu konfigurieren
- Netzwerk-Bandbreite und Leistung benötigt, um mit den Netzwerkanwendungen mithalten zu können, die demnächst implementiert werden sollen
- den Netzwerkzugriff mit sicherer Authentifizierung und Filtermechanismen einschränken muss, damit vertrauliche Informationen nicht in die Hände von unautorisierten Personen fallen
- in der Lage sein muss, Video- und Sprachkommunikation Priorität zu geben, damit Echtzeitanwendungen durchgängig hohe Qualität bieten können, und zwar unabhängig davon, wie viele Benutzer an diesem Netzwerk hängen
- PoE-Funktionalität benötigt. PoE-Versionen stehen zur Verfügung, um z.B. VoIP-Telefone oder Access Points zu betreiben



# Cisco Small Business Managed-Switches

## Überblick über Entscheidungsbaum



<sup>2</sup> Gigabit Kupfer und Mini-GBIC Schnittstellen bieten flexible Uplink-Optionen  
<sup>3</sup> Versorgt IP-Telefone, Überwachungskameras oder Wireless Access Points mit IEEE 802.3af PoE Strom  
<sup>5</sup> PoE Internal Power Support 7.5W für alle PoE Ports oder 15.4W auf der Hälfte der Ports

## Cisco Small Business Smart-Switches



### Gemeinsame Funktionen

- Auto-sensing Switches Ports mit automatischer MDI/MDI-X Crossover Detection
- Nicht blockierend, Vollduplex und volle Leitungsgeschwindigkeit an jedem Port
- Lernen und Altern von Adressen sowie Datenflusskontrolle für zuverlässigere Übertragung
- Einfach zu benutzende Web-Browser Oberfläche für schnelle und einfache Installation
- Erweiterte Netzwerkoptionen wie Link Aggregation, Spanning Tree und PortFast für VLAN Konfiguration
- Basic QoS (Quality of Service), ermöglicht Priorisierung und Optimierung von Sprach-, Video- und Datenverkehr
- 802.1X Port-Authentifizierung und MAC Adressfilterung, bringt Netzwerksicherheit bis auf das Niveau der Switch Ports

### Empfehlen Sie Cisco Small Business **Smart Switches**, wenn Ihr Kunde:

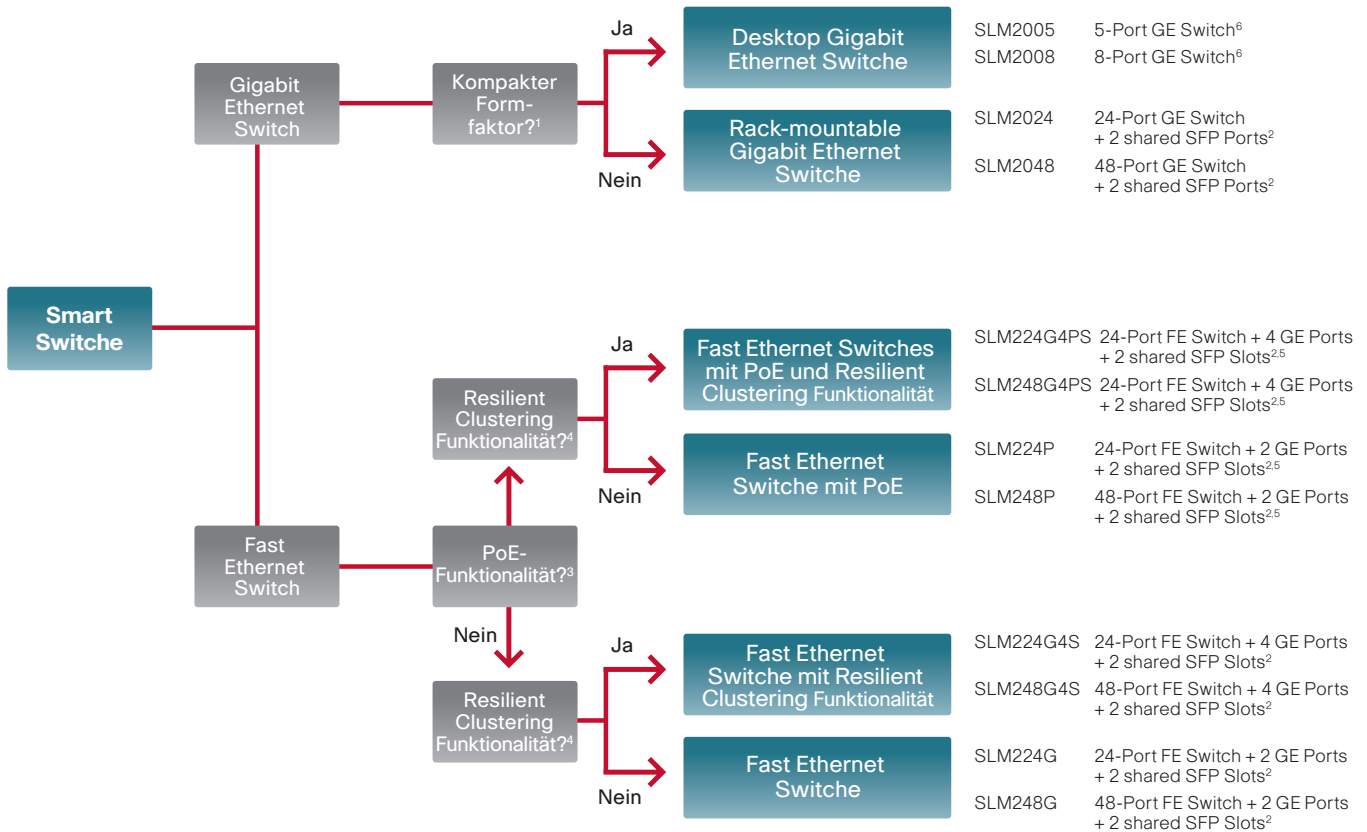
- eine einfache Methode für Installation, Konfiguration und Management der Switches benötigt
- extrem sicheren, authentifizierten Netzwerkzugang implementieren muss, um das Intranet vor unautorisierten Benutzern zu schützen
- QoS (Quality of Service) Funktionalität implementieren muss, um Echtzeit-Netzwerkverkehr zu priorisieren
- darüber nachdenkt, in naher Zukunft IP Voice zu implementieren. Somit werden Netzwerkleistung, Bandbreite und die nötige QoS für qualitativ hochwertige Sprachkommunikation zum Thema
- Power over Ethernet (PoE) benötigt: PoE-Versionen stehen zur Verfügung, um z.B. VoIP-Telefone oder Access Points zu betreiben





# Cisco Small Business Smart-Switches

## Überblick über Entscheidungsbaum



¹ Kompakte Desktop-Größe, passt in jede Umgebung – mit Slots für Wandmontage  
 ² Gigabit Kupfer und Mini-GBIC Schnittstellen bieten flexible Uplink-Optionen  
 ³ Versorgt IP-Telefone, Überwachungskameras oder Wireless Access Points mit IEEE 802.3af PoE Strom  
 ⁴ Fähigkeit, alle Einheiten im einem Switch Cluster als eine Einheit zu handhaben und bis zu 192 Ports zu einem Cluster zusammenzuschließen  
 ⁵ PoE Internal Power Support 7.5W für alle PoE Ports oder 15.4W auf der Hälfte der Ports  
 Beispiel: SLM224P = 12 PoE Ports mit 7.5W, 6 Ports mit 15.4W oder jede Kombination, die das allgemeine Strombudget nicht übersteigt  
 ⁶ Kann Strom von einem standardmäßigen 802.3af PoE Switch oder von einer externen Wechselstrom-Steckdose beziehen

## Cisco Small Business Unmanaged Switches



### Gemeinsame Funktionen

- Auto-sensing Fast Ethernet und Gigabit Ethernet Switches Ports mit automatischer MDI (Medium Dependent Interface) und MDI-X (crossover) Detection
- Nicht blockierend, Vollduplex und volle Leitungsgeschwindigkeit an jedem Port
- Lernen und Altern von Adressen sowie Datenflusskontrolle für zuverlässigere Übertragung

### Empfehlen Sie Cisco Small Business **Unmanaged Switches**, wenn Ihr Kunde:

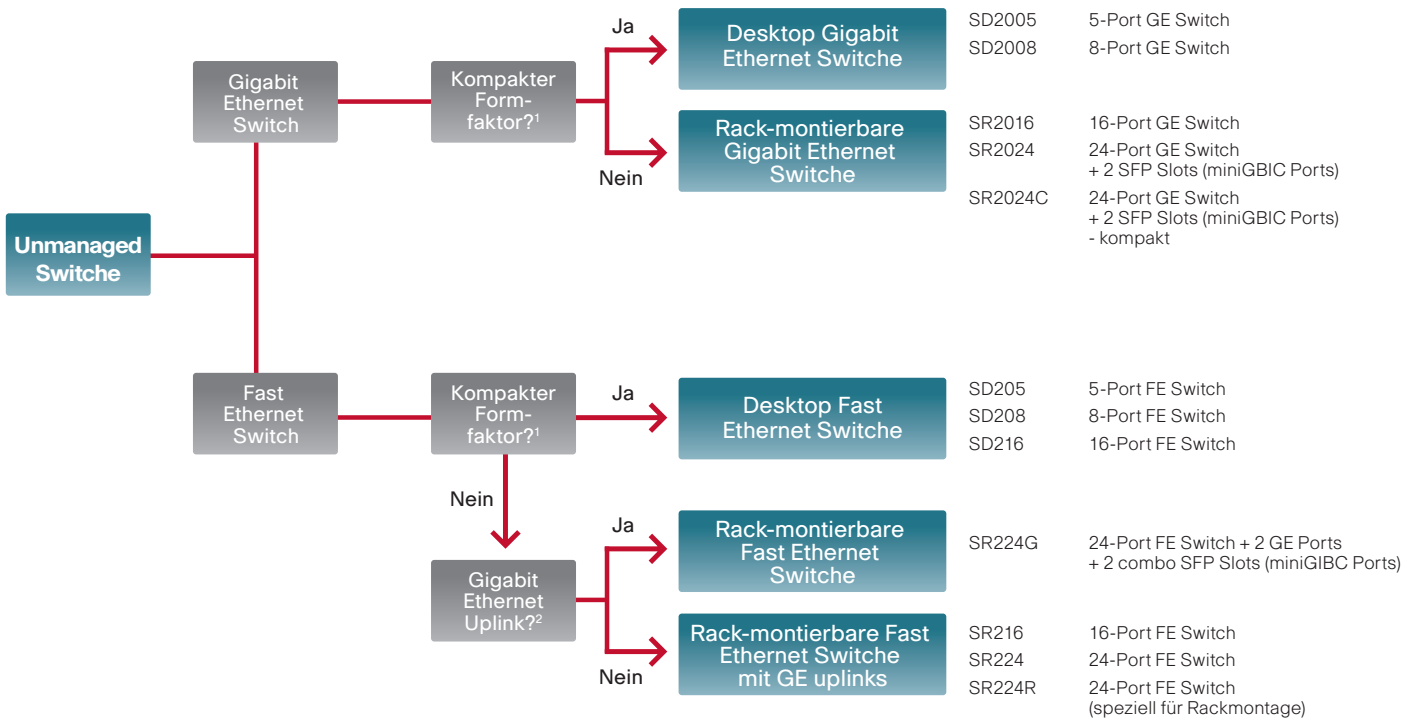
- auf der Suche nach der kostengünstigsten Möglichkeit ist, einen Switch zu implementieren
- keinen besonderen Wert darauf legt, den Datenfluss zu kontrollieren und das Netzwerk zu managen, es ihm also nur um eine grundlegende Verbindung geht
- sich keine weiteren Gedanken um die Netzwerksicherheit macht. Er verlässt sich völlig auf Router/Firewall
- keine größeren Erwartungen in punkto Netzwerkwachstum hat, und zwar sowohl was die benötigte Technologie als auch die Erweiterung des Netzwerks angeht
- ein einfach zu installierendes Produkt benötigt





# Cisco Small Business Unmanaged Switches

## Überblick über Entscheidungsbaum



<sup>1</sup> Kompakte Desktop-Größe, passt in jede Umgebung – mit Slots für Wandmontage

<sup>2</sup> Gigabit Kupfer und Mini-GBIC Schnittstellen bieten flexible Uplink-Optionen

Cisco-Switches



Funktionsvergleich

|  | VLAN | QoS | PoE | SNMP | ACL | SSH/SSL | L3 | RPSU Support |
|--|------|-----|-----|------|-----|---------|----|--------------|
| <b>Managed Stackable Switches</b><br> | ✓    | ✓   | ✓   | ✓    | ✓   | ✓       | ✓  | ✓            |
| <b>Managed Fixed Switches</b><br>    | ✓    | ✓   | ✓   | ✓    | ✓   | ✓       |    |              |
| <b>Smart Stackable Switches</b><br> | ✓    | ✓   | ✓   | ✓    |     |         |    |              |
| <b>Smart Fixed Switches</b><br>     | ✓    | ✓   | ✓   |      |     |         |    |              |
| <b>Unmanaged Switches</b><br>       |      |     |     |      |     |         |    |              |

\* RPSU = Redundant Power Supply Unit (Redundante Stromversorgung)



## Cisco Small Business Router

### Produktpositionierung

Bei den Cisco Small Business Routern handelt es sich um preisgünstige, extrem sichere Geräte für den Netzwerkzugriff, die speziell für KMUs konzipiert wurden. Sie eignen sich ideal für Käufer, denen es um eine Einzellösung für einen ganz konkreten Bedarfsfall geht. Cisco Small Business Router bieten grundlegende, zuverlässige Netzwerkverbindung und sind sofort einsetzbar.



#### Gemeinsame Funktionen

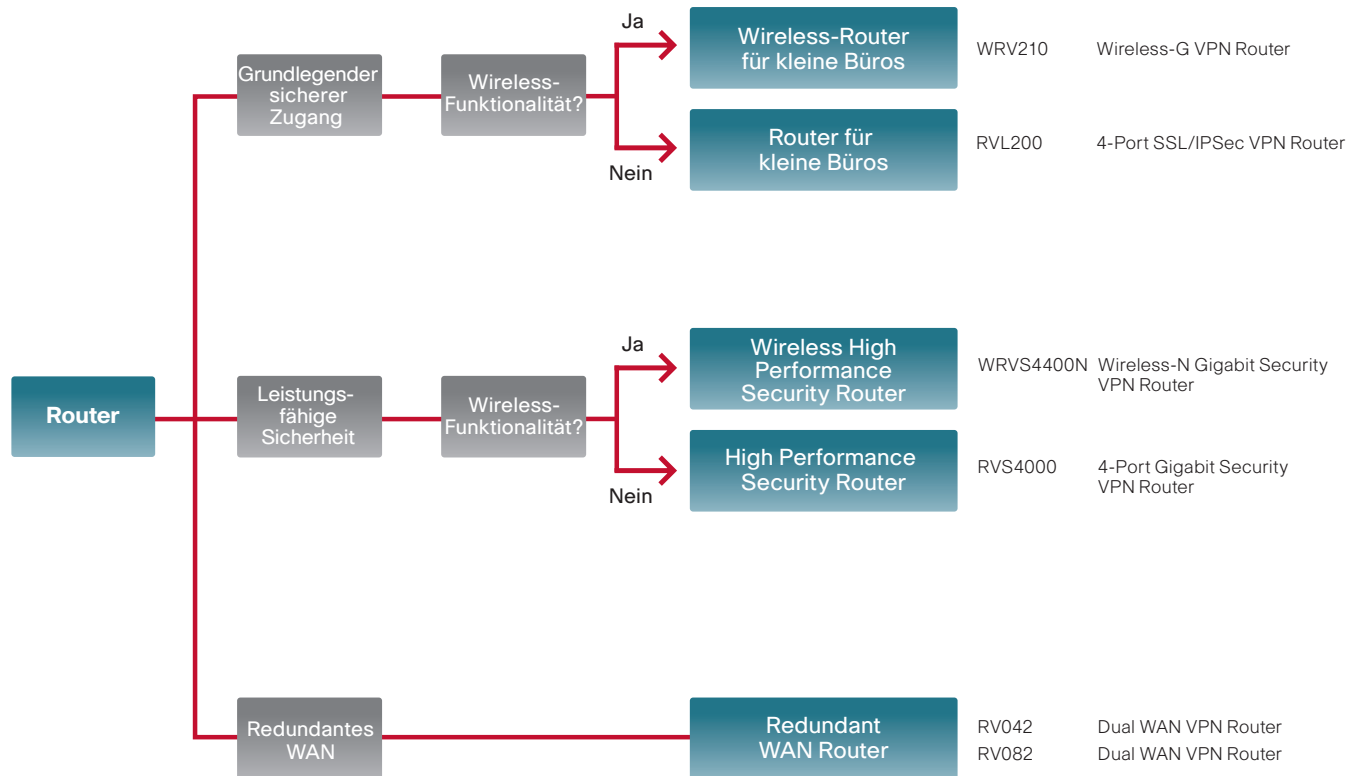
Die Cisco Small Business Router bieten eine ganze Reihe von Funktionen, wie etwa:

- Sichere VPN-Verbindungen für Remote-Mitarbeiter
- Leistungsfähige Sicherheitsfunktionen, wie eine Stateful Packet Inspection Firewall, Verschlüsselung, Authentifizierung und Zugangskontrolle
- Fast Ethernet-Ports
- Gigabit Ethernet-Ports (Cisco RVS4000 und Cisco WRVS4400N)
- WAN Link Redundanz- und Load Balancing-Funktionen (einzelne Modelle)
- Einfache Konfiguration auf Browser-Basis

Cisco Small Business Router



Überblick über Entscheidungsbaum





## Cisco Small Business Router

### Funktionsvergleich

|   | RVL200               | WRV200               | WRV210               | RVS4000                 | WRVS4400N               | RV042                | RV082                |
|---|----------------------|----------------------|----------------------|-------------------------|-------------------------|----------------------|----------------------|
| Integrierter Ethernet Switch                                | 4-Port Fast Ethernet | 4-Port Fast Ethernet | 4-Port Fast Ethernet | 4-Port Gigabit Ethernet | 4-Port Gigabit Ethernet | 4-Port Fast Ethernet | 8-Port Fast Ethernet |
| WAN-Verbindungen (Single oder Dual, FE oder GE)             | Single FE WAN        | Single FE WAN        | Single FE WAN        | Single GE WAN           | Single GE WAN           | Dual FE WAN          | Dual FE WAN          |
| Wireless Unterstützung                                      | Nein                 | 802.11g              | 802.11g              | Nein                    | 802.11n                 | Nein                 | Nein                 |
| VPN-Konnektivität   | SSL                  | IPSec                | IPSec                | IPSec                   | IPSec                   | IPSec                | IPSec                |
| Maximale Anzahl von VPN-Verbindungen                        | 5                    | 10                   | 10                   | 5                       | 5                       | 50                   | 100                  |
| Advanced SPI Firewall                                       | Ja                   | Ja                   | Ja                   | Ja                      | Ja                      | Ja                   | Ja                   |
| Intrusion Prevention System (IPS)                           | Nein                 | Nein                 | Nein                 | Ja                      | Ja                      | Nein                 | Nein                 |
| Optionaler Trend Micro ProtectLink Gateway Security Service | Nein                 | Nein                 | Nein                 | Ja                      | Ja                      | Ja                   | Ja                   |

## Cisco Small Business Router



### Router für kleine Büros

|        |                             |
|--------|-----------------------------|
| RVL200 | 4-Port SSL/IPSec VPN Router |
| WRV210 | Wireless-G VPN Router       |

### High Performance Security Router

|           |  |
|-----------|--|
| RVS4000   | 4-Port Gigabit Security VPN Router     |
| WRVS4400N | Wireless-N Gigabit Security VPN Router |

### Redundant WAN Router

|       |   |
|-------|---|
| RV042 | Dual WAN VPN Router mit integriertem 4-Port FE Switch |
| RV082 | Dual WAN VPN Router mit integriertem 8-Port FE Switch |





## Cisco Small Business Wireless Access Points

### Produktpositionierung

Cisco Small Business Wireless Access Points verbinden drahtlose Geräte problemlos mit dem verkabelten Netzwerk. Dank PoE-Support (Power over Ethernet) ist der Access Point einfach zu installieren und kann überall montiert werden, auch wenn sich keine Steckdose in unmittelbarer Nähe befindet. Existiert auch am anderen Ende der entsprechende PoE-Support, so brauchen Sie nur ein Kabel an den Access Point anzuschließen, um sowohl Daten als auch Strom zu liefern. Sie können natürlich auch den mitgelieferten Wechselstromadapter verwenden, wenn eine Stromquelle in der Nähe ist.

Die Cisco Small Business Wireless-G Access Points sind mit RangeBooster-Technologie ausgestattet. Diese ist mit Standard 802.11g vergleichbar, bietet aber eine fast doppelt so große Reichweite und einen Durchsatz, der bis zu 35 % schneller ist. „Tote Punkte“ in Büros und anderen Gebäuden, an denen kein Wireless-Empfang möglich ist, werden so reduziert.

Cisco Small Business Wireless-N Access Points bieten MIMO (multiple-input, multiple-output) Technologie. Diese Technologie erhöht die effektive Datenrate um ein Vielfaches und verwendet die inhärenten Signalreflektionen, um die Reichweite zu vergrößern und „tote Punkte“ in der Wireless-Abdeckung zu reduzieren. Außerdem sind Cisco Small Business Wireless-N Access Points rückwärts kompatibel mit Wireless-G (802.11g) und Wireless-B (802.11b) Technologie.

#### Gemeinsame Funktionen

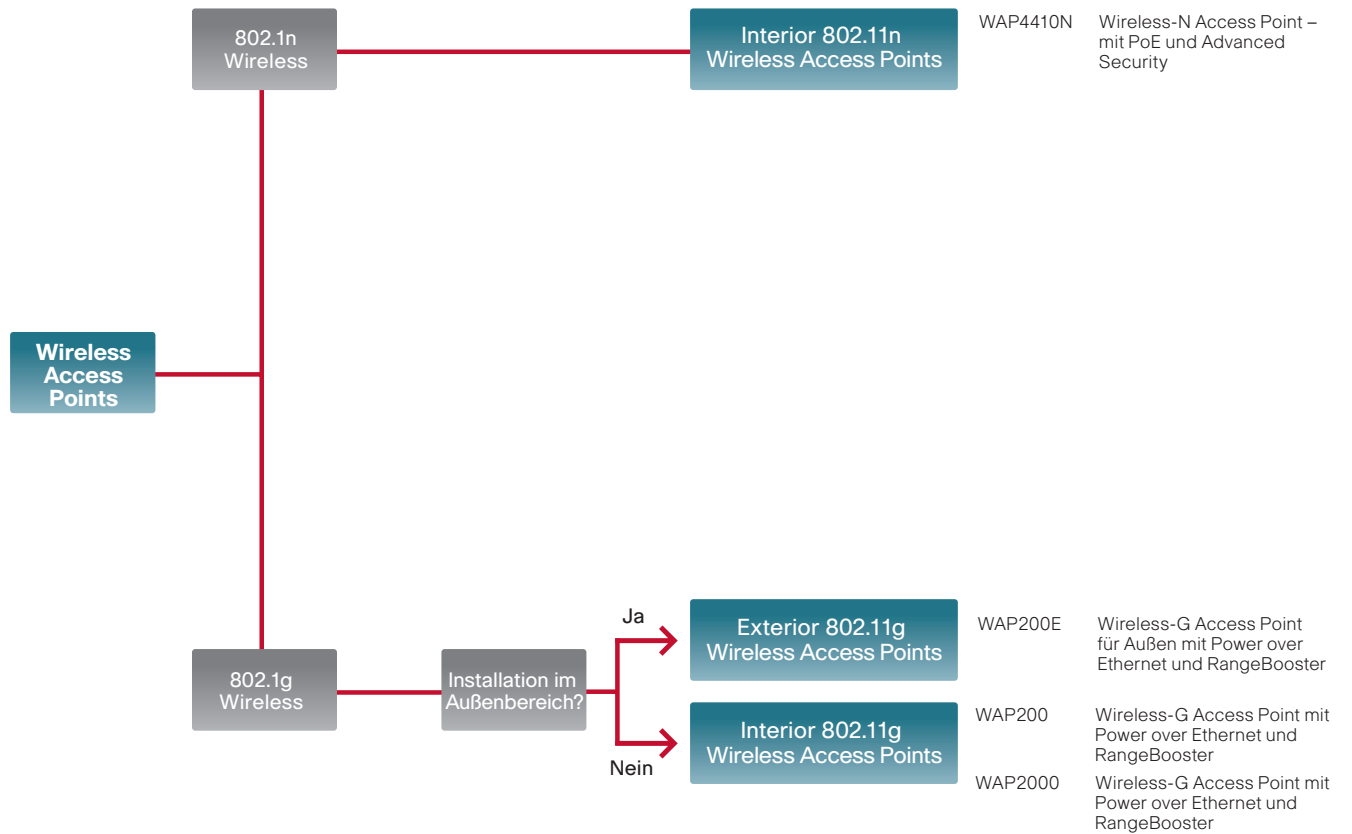
- 802.11n Wireless Access Points entsprechen den IEEE Draft 802.11n Standards und sind mit 802.11b und 802.11g Geräten rückwärts kompatibel.
- Es werden Datenraten von bis zu 54 Mbps im Wireless-G (802.11g) Modus oder 11 Mbps im Wireless-B (802.11b) Modus unterstützt.
- RangeBooster-Technologie ist eine kompatible Erweiterung von Standard Wireless-G. Sie kann die Reichweite des Wireless-Netzwerks um bis zu 100 % und den Durchsatz um bis 35 % steigern.
- PoE auf der Basis von Standards (IEEE 802.3af) und externe Wechselstromversorgung werden unterstützt.
- Wi-Fi Multimedia (WMM) Unterstützung bietet bessere QoS (Quality of Service) über Wireless-Verbindungen und somit bessere Leistung für Video und Sprache.
- Advanced Wireless Security mit Wi-Fi Protected Access (WPA2) und bis zu 256-Bit Verschlüsselung und Sicherheitsüberwachung bietet Unternehmen den notwendigen Überblick und Schutz.
- Mehrere SSIDs mit VLAN ermöglichen es den Benutzern, separate, sichere Netzwerke zu schaffen.
- Wireless Exterior Access Points für Außen sind mit wetterfesten Gehäusen (NEMA IP 53- konform), internen High Gain-Antennen und (nur) PoE ausgestattet. Dies macht Installationen im Außenbereich sicher und einfach.



# Cisco Small Business Wireless Access Points



## Überblick über Entscheidungsbaum





## Cisco Small Business Netzwerkspeicher

### Produktpositionierung

Die Cisco Small Business Netzwerkspeicher eignen sich ideal für das Speichern, die Sicherung, die gemeinsame Nutzung und die Archivierung von wichtigen Informationen. Der Funktionssatz der Netzwerkspeicher unterscheidet sie von Netzwerkspeichergeräten für Einsteiger. Gleichzeitig bietet der attraktive Preis kleinen Unternehmen die Gelegenheit, im Vergleich zu teureren Netzwerkspeichersystemen erhebliche Kosten zu sparen.

Im Gegensatz zu anderen NAS-Systemen (Network Attached Storage), bei denen auf mindestens einer der Festplatten Betriebssystemsoftware laufen muss, bietet der Cisco Small Business Netzwerkspeicher ein einmaliges und intelligentes Gehäuse. Es enthält das Betriebssystem Linux, von dem die Einheit gesteuert wird. Der Netzwerkspeicher wird so stabiler und zuverlässiger und ist flexibel genug, um ohne angeschlossene Laufwerke konfiguriert zu werden. Er kann jederzeit umkonfiguriert werden. Dies umfasst sogar Hot Swapping und die Umsortierung von Festplatten in verschiedene Storage Bays.



#### Gemeinsame Funktionen der Serien NSS4000 und NSS6000

- Chassis mit vier Laufwerkeinschüben, die RAID 0/1/1+Spare/5/5+Spare/10 und Dateiverschlüsselung unterstützen
- Leistungsfähiger Datenschutz und Sicherheit, mit Dateiverschlüsselung auf der Festplatte mit Advanced Encryption Standard (AES), VLANs, Support für SMART (Self-Monitoring, Analysis and Reporting Technology) Laufwerke, File Journaling, Global Spares und Snapshot
- Zweifache Gigabit LAN-Schnittstellen unterstützen VLANs und QoS (Quality of Service)
- Support für Mac/PC (Common Internet File System [CIFS], Linux (Network File System [NFS]) und FTP Clients
- Festplatteneinschübe bieten die notwendige Flexibilität, um die Speicherkapazität zu steigern und ältere Daten zu archivieren

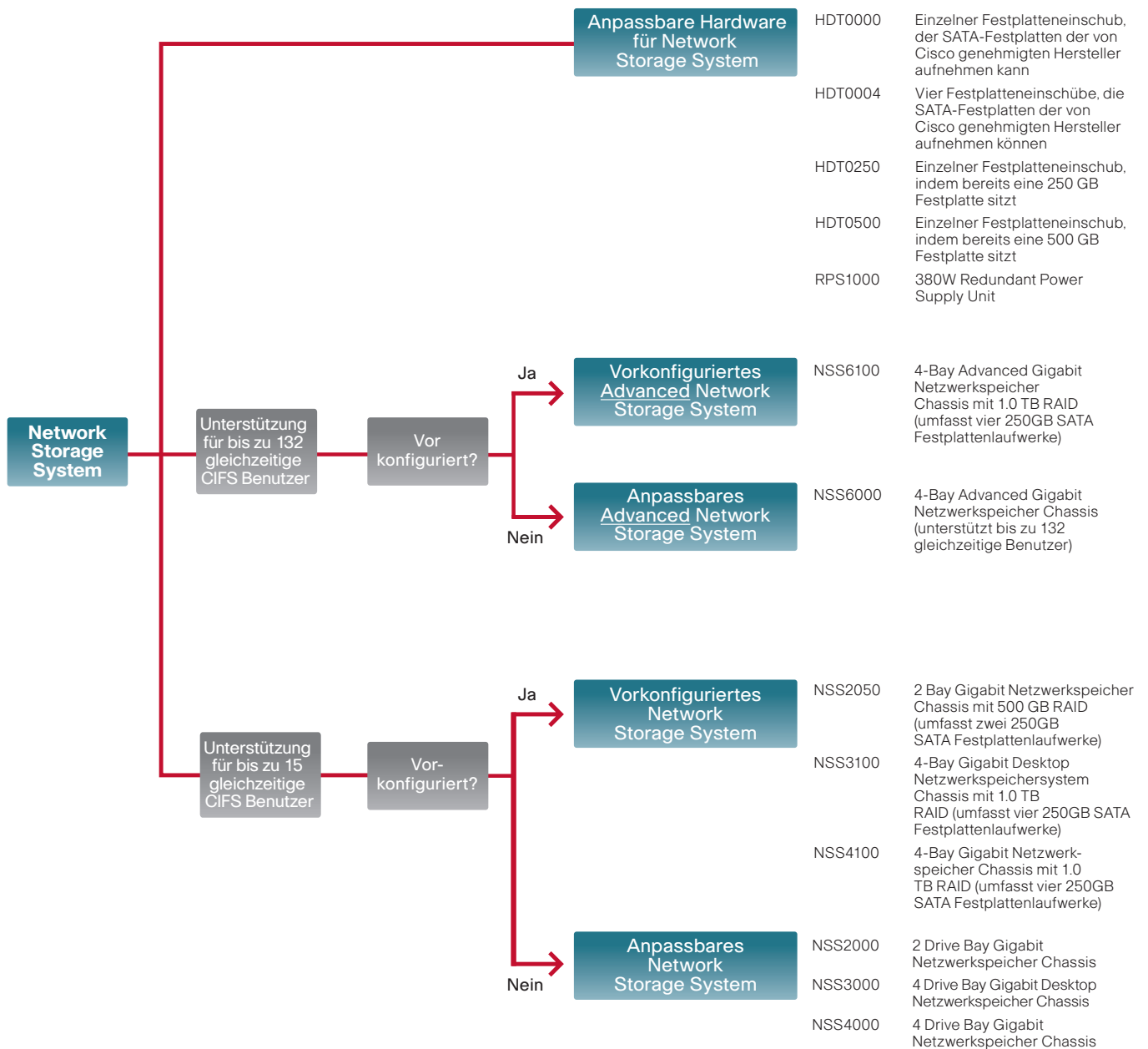
#### Gemeinsame Funktionen der Serien NSS2000 und NSS3000

- Desktop Formfaktor
- 1 GbE Schnittstelle
- Support für Mac/PC (Common Internet File System [CIFS], Linux (Network File System [NFS]) und FTP Clients
- Leistungsfähiger Datenschutz und Sicherheit, mit Dateiverschlüsselung auf der Festplatte per Advanced Encryption Standard (AES), VLANs, SMART Drive Support, File Journaling, Hotswappable Laufwerke
- Anmerkung: NSS2000 Serie: 2 Bay System. NSS3000 Serie: 4 Bay System

# Cisco Small Business Netzwerkspeicher



## Überblick über Entscheidungsbaum





## Cisco Small Business Video-Überwachungskameras

### Produktpositionierung

Cisco Small Business Video-Überwachungskameras können an die Bedürfnisse kleiner Unternehmen angepasst werden und bieten ihnen die Möglichkeit, ihre Firmen zu überwachen und vor Gefahren zu schützen. Diese qualitativ hochwertigen Lösungen können für zahlreiche unterschiedliche Anwendungen und Standorte optimiert werden. Jede Kamera kann mit der mitgelieferten Halterung schnell installiert werden. Dank ihres kompakten Formfaktors kann die PVC2300 Kamera auch in einem Schutzgehäuse installiert werden, sei es im Innen- oder im Außenbereich.

Einige Modelle können über einen PoE Switch (Power over Ethernet) oder einen Power Injector und Ethernet-Kabel mit Strom versorgt werden. So können Kameras auch an der Decke, auf dem Dach oder an ähnlichen Stellen installiert werden, an denen keine Steckdosen zur Verfügung stehen.

#### Gemeinsame Funktionen



- Wireless-G Pan/Tilt/Zoom Videokamera sendet qualitativ hochwertiges Live-Video und Sprache über das Internet an einen Web Browser überall auf der Welt!
- Bilder können auch in relativ dunklen Umgebungen angezeigt werden
- Sendet automatisch E-Mail-Warnungen mit Videoclips, wenn Bewegungen gemeldet werden
- Unterstützt bis zu zehn gleichzeitige Remote-Benutzer und unbegrenzten Multicast
- Überwachung von bis zu 16 Kameras mit dazugehöriger Software
- Die WVC210s Audio-Funktionalität umfasst Zwei-Wege Audio, integriertes Mikrofon, externe Lautsprecher und Mikrofon-Eingangsports

**WVC210      Wireless-G PTZ Internet Kamera mit Zwei-Wege Audio**

## Cisco Small Business Video-Überwachungskameras



### Gemeinsame Funktionen von WVC2300 und PVC2300

- Wireless Box-Kamera mit austauschbaren Objektiven und I/O-Ports, ermöglicht flexible Installation für mehrere Einsatzbereiche
- Qualitativ hochwertiger CCD Sensor mit Restlicht-Empfindlichkeit und einem IR Filter Switches bietet unter den unterschiedlichsten Bedingungen ein optimales Videobild
- Simultanes zweifaches CODEC bietet optimale Kombination aus Anzeigen und Speichern von Video
- Zwei-Wege Audio, IP Multicast, 3GPP und viele weitere leistungsfähige Funktionen sorgen dafür, dass diese Lösung ideal für Überwachungssituationen geeignet ist



#### **WVC2300      Wireless-G High Quality Business Internet Videokamera mit Audio**

- Box-Kamera mit PoE, austauschbaren Objektiven und I/O-Ports, ermöglicht flexible Installation für mehrere Einsatzbereiche
- Qualitativ hochwertiger, progressiver CCD Sensor mit Restlicht-Empfindlichkeit und einem IR Filter Switches bietet unter den unterschiedlichsten Bedingungen ein optimales Videobild
- Simultanes zweifaches CODEC bietet optimale Kombination aus Anzeigen und Speichern von Video
- Zwei-Wege Audio, IP Multicast, 3GPP und viele weitere leistungsfähige Funktionen sorgen dafür, dass diese Lösung ideal für Überwachungssituationen geeignet ist



#### **PVC2300      Business High Quality Internet Videokamera mit Zwei-Wege Audio und PoE**

#### **LBAVMS16      Video-Überwachungssystem für 16 Kameras (Im Lieferumfang der Kameras enthalten)**



## Cisco Small Business Sprachlösungen

### Produktpositionierung

Die Cisco Small Business Sprachlösung stellt kleinen Unternehmen sowohl grundlegende als auch komplexere Sprach Services zur Verfügung, und zwar zu einem vernünftigen Preis. Es ermöglicht VoIP (Voice over IP) für Büros mit bis zu 16 IP-Telefonen.

Die Cisco Small Business Sprachlösung bietet so, wie es aus der Verpackung kommt, zuverlässige Verbindungen. Seine drei Hauptkomponenten können an die Anforderungen der meisten kleinen Unternehmen angepasst werden:

- Das Cisco SPA9000 Sprachsystem ist der Call Control-Teil des Systems. Er kontrolliert das Routing von Anrufen im gesamten Sprach-Netzwerk.
- Das Cisco SPA400 Internet Telefonie Gateway stellt eine Verbindung zwischen dem Sprach-Netzwerk und dem öffentlichen Telefonnetz (PSTN) her. Voice Mail bietet das Cisco SAP400.
- Die Cisco Small Business IP-Telefone basieren auf dem Session Initiation Protocol (SIP) und können in den unterschiedlichsten Umgebungen funktionieren, wie einem Hosted IP Telefonie Service, einem IP Private Branch Exchange (PBX) oder einer groß angelegten IP Centrex Implementierung.

## Cisco Small Business Sprachlösungen



### Cisco SPA400 Internet Telephony Gateway

Das Cisco SPA400 Internet Telephony Gateway bietet die Möglichkeit, bis zu vier ganz normale, analoge Telefonleitungen an ein Cisco SPA9000 Sprachsystem-Netzwerk anzuschließen und bietet als zusätzlichen Vorteil eine integrierte Voicemail-Anwendung. Das SPA400 verwendet mehrere analoge Telefonleitungen und leitet Anrufe automatisch an Ihren existierenden PSTN-Telefonservice oder von diesem weiter.

- Funktioniert als Gateway zu analogen Leitungen für ein Cisco SPA9000 Sprachsystem
- Integriert einen Voicemail Anwendungsserver mit bis zu 32 Voicemail Accounts
- Ideal für den Anschluss von bis zu vier analogen Leitungen gedacht
- Ermöglicht es Benutzern des Cisco SPA9000 Sprachsystems, Voicemail-Nachrichten zu hinterlassen und abzuspielen.



### Cisco SPA9000 Sprachsystem

Das Cisco Small Business SPA9000 Sprachsystem ist so einfach zu konfigurieren, dass ein komplett funktionsfähiges System innerhalb von wenigen Minuten eingerichtet werden kann. Neue Telefone werden automatisch identifiziert und registriert, wenn sie an das SPA9000 angeschlossen werden. Das SPA9000 hat einen integrierten Web Server, mit dem Funktionen über einen Web Browser konfiguriert werden können. Der Web Server bietet mehrere Ebenen von passwortgeschütztem Funktionszugriff auf Benutzer- und Service-Ebene. Die Einstellungen auf Service-Ebene können vom Internet Telefon Service Provider gesperrt werden, damit sie nicht aus Versehen verstellt werden. Über eine sichere und verschlüsselte Verbindung kann der Internet Telefon Service Provider die Software und Einstellungen „remote“ aktualisieren.

Dank leistungsstarker Konfigurationsfunktionen kann der Cisco SPA9000 zahlreiche weiterreichende Funktionen unterstützen, wie Shared Line Appearances, Hunt-Gruppen, Weiterleiten von Anrufen, Parken von Anrufen und Gruppen-Paging. Mit seinen zwei FXS-Ports kann das SPA9000 traditionelle analoge Geräte wie Telefone, Anrufbeantworter, Fax-Maschinen und Media-Adapter unterstützen. Jedes SPA9000 Gerät unterstützt bis zu 16 Cisco Small Business IP-Telefone.

- IP PBX-System mit leistungsstarken Funktionen, die mit traditionellen Telefonservices in Großunternehmen zu vergleichen sind
- Unterstützt bis zu 16 Cisco Small Business IP-Telefone.
- Bietet leistungsstarke Funktionen zur Selbstkonfiguration und einen Setup Wizard
- Funktioniert mit den meisten Anbietern von Internet-Telefonservices.

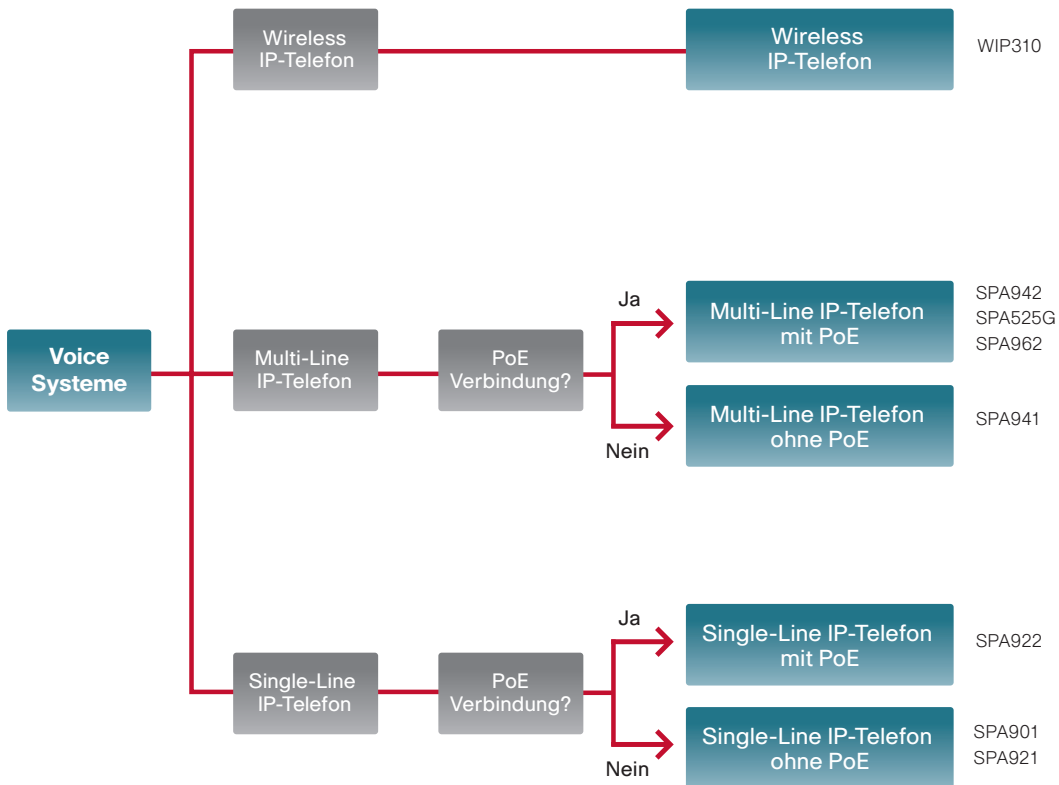






## Cisco Small Business Sprachlösungen – IP-Telefone

### Überblick über Entscheidungsbaum



## Cisco Small Business Sprachsysteme – IP-Telefone



## Single-Line IP-Telefon ohne PoE

SPA901



- SIP auf der Basis von Standards
- Gängige Verschlüsselungsprotokolle
- Professionelles IP-Telefon mit Einzelleitung
- Direkte Verbindung zu einem Internet Telefon Service Provider oder einem IP PBX
- Wandmontage oder auf dem Schreibtisch

SPA921



- Professionelles IP-Telefon mit Einzelleitung
- Direkte Verbindung zu einem Internet Telefon Service Provider oder einem IP PBX
- SIP auf der Basis von Standards
- Gängige Verschlüsselungsprotokolle
- Freisprechen, Anrufer ID, Anruf parken, Weiterleiten, Konferenzfunktion, usw.

## Single-Line IP-Telefon mit PoE

SPA922



- Professionelles IP-Telefon mit Einzelleitung
- Power over Ethernet 8023af
- Direkte Verbindung zu einem Internet Telefon Service Provider oder einem IP PBX
- Zwei Ethernet LAN Ports mit integriertem Ethernet Switch
- SIP auf der Basis von Standards
- Gängige Verschlüsselungsprotokolle
- Freisprechen, Anrufer ID, Anruf parken, Konferenzfunktion, usw.
- Optionale Stromversorgung

## Multi-Line IP-Telefon ohne PoE

SPA941



- Professionelles IP-Telefon mit zwei oder vier Leitungen
- Direkte Verbindung zu einem Internet Telefon Service Provider oder einem IP PBX
- SIP auf der Basis von Standards
- Gängige Verschlüsselungsprotokolle
- Freisprechen, Anrufer ID, Anruf parken, Weiterleiten, Konferenzfunktion, usw.
- Hochauflösende Grafikanzeige

\*\*\* Das Cisco Small Business Voice System unterstützt nur Cisco Small Business IP-Telefone und andere IP VoIP Geräte auf SIP-Basis



## Cisco Small Business Sprachsysteme – IP-Telefone

### Multi-Line IP-Telefon mit PoE

SPA942



- Professionelles IP-Telefon mit vier Leitungen
- Power over Ethernet 802.3af
- Direkte Verbindung zu einem Internet Telefon Service Provider oder einem IP PBX
- SIP auf der Basis von Standards
- Gängige Verschlüsselungsprotokolle
- Zwei Ethernet LAN Ports mit integriertem Ethernet Switch
- Freisprechen, Anrufer ID, Anruf parken, Konferenzfunktion, usw.
- Optionale Stromversorgung

SPA525G



- Professionelles IP-Telefon mit fünf Leitungen
- 320x240 QVGA Farbanzeige mit hoher Auflösung
- Navigationselement mit 5 Tasten
- Power over Ethernet 802.3af
- Zwei Ethernet LAN Ports mit integriertem Ethernet Switch
- Bluetooth für Unterstützung von Headsets
- Wireless-G Client
- USB 2.0 Port
- XML Corporate Directory und Application Framework
- Wideband Audio (G.722)

SPA962



- Professionelles IP-Telefon mit sechs Leitungen
- Power over Ethernet 802.3af
- Direkte Verbindung zu einem Internet Telefon Service Provider oder einem IP PBX
- Zwei Ethernet LAN Ports mit integriertem Ethernet Switch
- SIP auf der Basis von Standards
- Gängige Verschlüsselungsprotokolle
- Freisprechen, Anrufer ID, Anruf parken, Konferenzfunktion, usw.
- Ansprechendes vier Zoll „True Color“ LCD (Liquid Crystal Display)

### Wireless IP-Telefon

WIP310



- 802.11b/g Wireless LAN-Zugang
- 64- und 128-Bit WEP und WPA Personal Wireless-Verschlüsselungsmodi
- 802.11e WiFi Multimedia QOS
- Ungeplante Automatic Power Save Delivery
- WiFi Auto-Verbindung
- Von hinten beleuchtete 18 Zoll TFT LCD-Anzeige
- Ca. 3 Stunden Sprechzeit und ca. 50 Stunden Standby-Zeit
- Visuelles und akustisches Klingeln

\*\*\* Das Cisco Small Business Voice System unterstützt nur Cisco Small Business IP-Telefone und andere IP VoIP Geräte auf SIP-Basis

## Cisco Spam & Virus Blocker



Bei dem Cisco Spam & Virus Blocker handelt es sich um ein dediziertes, sofort einsatzbereites Antispam-, Antivirus- und Antiphishing-Sicherheitsgerät, das Bedrohungen, die per E-Mail ankommen, beseitigt.



- Schützt KMUs mit preisgekrönter Technologie, um Spam abzufangen. Dabei kommen nur sehr wenige „False Positives“, also fälschlich als Spam behandelte Nachrichten vor. Der Cisco Spam & Virus Blocker kann Spam und andere E-Mail Bedrohungen geradezu eliminieren und verbessert so die Produktivität der Mitarbeiter.
- Reduziert die Betriebskosten, und zwar mit einfachem Setup innerhalb von wenigen Minuten und kontinuierlichen, automatischen Updates
- Im Gegensatz zu anderen Produkten, die nach der Installation erst lange manuell administriert werden müssen, um wirklich effektiv zu werden, stoppt das Cisco-Produkt Spam sofort
- Verbessert die Produktivität der Mitarbeiter, da Spam beseitigt wird
- Steigert die Leistungsfähigkeit von Netzwerken, Servern und PCs, indem es dazu beiträgt, unerwünschte E-Mails zu beseitigen
- Bietet eine Komplettlösung mit Hardware, Software, Updates und Produkt-Support in einem einzigen Paket, auf die Sie sich voll und ganz verlassen können

### Einfache Bestellung des Cisco Spam & Virus Blockers

Die Erstbestellung der Cisco Spam & Virus Blocker-Lösung umfasst Hardware, Software, Lizenzen für 50, 100 oder 250 Benutzer und ein oder drei Jahre Aktualisierung (Cisco Software und Support Subscription). Support und Subscription müssen für diese Lösung nicht separat erworben werden. Nach Ablauf der ursprünglichen Laufzeit verlängern Sie bitte mit der „Cisco Software and Support Subscription Erneuerung“, die jeweils für ein Jahr gilt.



## Cisco SMB Classic Produkte

Für kleine und mittlere Unternehmen mit anspruchsvolleren Netzwerk- und Kommunikationsanforderungen werden Cisco SMB Classic Produkte zu robusten, extrem widerstandsfähigen Lösungen der Enterprise-Klasse zusammengestellt. Diese Lösungen bieten bewährte Leistungsfähigkeit, Flexibilität und Skalierbarkeit, die mit dem Unternehmen mitwachsen kann. Hinter den Cisco SMB Classic Produkten stehen höchst erfahrene Partner sowie ein Service- und Support-Angebot, das seinesgleichen sucht.

## Smart Business Roadmap



Mit der Cisco Smart Business Roadmap (Abbildung 2) möchten wir Ihnen eine vertriebliche Hilfestellung an die Hand geben, mit der Sie Ihre Vertriebsaktivitäten bei Ihren Kunden verbessern können. Mit der Smart Business Roadmap können Sie Kundengespräche intensivieren und nicht mehr nur über Einzelprodukte, sondern über wichtigere geschäftliche Herausforderungen sprechen..



**Abbildung 2:** Cisco Smart Business Roadmap - Cisco-Lösungen

Mit der Roadmap können Sie Ihre Kunden dabei unterstützen, ihre geschäftlichen Herausforderungen mit Hilfe einer Technologiestrategie zu bewältigen. Gemeinsam mit dem Kunden entwickeln Sie einen Plan, der aktuelle Anforderungen abdeckt und gleichzeitig die Basis für langfristigen Erfolg schafft. Der individuell angepasste Plan wird über einen bestimmten Zeitraum und mit einer Geschwindigkeit implementiert, die für den jeweiligen Kunden genau richtig ist. So können Sie langfristige Beziehungen aufbauen. Die Implementierung dieses Plans ist in drei Phasen aufgeteilt: Grundlage, Entwicklung und Optimierung. Während der Phasen Grundlage und Entwicklung wird eine Infrastruktur geschaffen, auf deren Basis Sie die Herausforderungen, die während der Optimierungsphase auf Sie zukommen, angehen können.

Die Roadmap trägt dazu bei, den Vertriebszyklus zu verkürzen, einzelne Verkaufsabschlüsse zu vergrößern und die Beziehung zum Kunden zu verbessern. Möglich wird dies, da Sie jetzt auf geschäftliche Herausforderungen reagieren können, die durch Technologie zu lösen sind. So können Sie z.B. Mehrwert verkaufen.

Weitere Informationen finden Sie im SMB Partner Portal unter [www.smbpartner.de/go/smartbusinessroadmap](http://www.smbpartner.de/go/smartbusinessroadmap)

### Cisco-Angebote

Cisco bietet umfassende Technologielösungen für die Anforderungen der Kunden. Zum Cisco-Angebot gehören Router, Switches, Security Devices, VPNs, Wireless LANs, IP Communications-Lösungen sowie die notwendige Software, um jedes Element in ein sicheres, produktives, zuverlässiges und einfach zu verwaltendes Netzwerk zu integrieren. Die einmaligen End-to-End Networking-Lösungen von Cisco ermöglichen es Organisationen, effektiver zu kommunizieren und zusammenzuarbeiten und so konkurrenzfähig zu bleiben. Wie erreichen sie dies? Durch Echtzeit-Zugriff auf Informationen, verbesserte Kommunikation und verbesserte Geschäftsprozesse und die Anpassung an sich ständig verändernde Anforderungen.



## Smart Business Communications System

Das Cisco Smart Business Communications System bietet kleinen und mittleren Unternehmen eine ganz neue Möglichkeit, Kunden zu erreichen, zu bedienen und an sich zu binden. Sicherer Zugriff – jederzeit und überall – auf Sprach-, Video- und Wireless Netzwerk ermöglicht effektivere und effizientere Kommunikation mit Kunden und Mitarbeitern. Cisco Unified Communications-Lösungen bieten Ihnen die richtige Mischung aus Kommunikation, Produktivität und Business Operations-Anwendungen. Diese sind aufeinander abgestimmt, sodass sie einfacher zu implementieren, zu betreiben und zu handhaben sind. Das Cisco Smart Business Communications System erlaubt es Ihnen, Ihre Sprach-, Video- und Wireless-Kommunikation in einem kostengünstigen, vollständigen System zu integrieren. Ergänzt wird dies durch preisgekrönten Support und einfache Finanzierung. Das gesamte Angebot wird von vertrauenswürdigen Partnern vor Ort bereitgestellt.

### Smart Business Communications System für KMUs

Das Cisco Smart Business Communications System unterstützt bis zu 64 IP-Telefone und enthält zahlreiche Komponenten:

- Cisco Unified Communications 500 Serie für KMUs
  - Integrierte Wireless-Option bei bestimmten Modellen
- Switches der Serie Cisco Catalyst Express 520
- Cisco 520 Secure Router
- Cisco Mobility Express
  - Cisco 521 Wireless Express Access Point
  - Cisco 526 Wireless Express Mobility Controller
- System Management
  - Cisco Configuration Assistant
  - Cisco Monitor Director

## Cisco-Switches



### Produktpositionierung

Die Cisco Catalyst-Familie von Standalone Ethernet-Switches mit fester Konfiguration unterstützt erweiterte Switching-Services, IP-Kommunikation und drahtlose Netzwerke für KMUs. Diese Switches bieten die notwendige Leistungsfähigkeit und drahtlose Netzwerke für KMUs, Verfügbarkeit und „Manageability“, die moderne Büroumgebungen benötigen, und verfügen darüber hinaus über die erforderliche Intelligenz, um Geschäftsanwendungen und Sicherheits-Services auf dem neusten Stand der Technik zu unterstützen.

Cisco Catalyst Switches haben folgendes zu bieten:

- Fast Ethernet und Gigabit Ethernet-Verbindungen zum Desktop, und zwar für überlegene Anwendungsleistung
- Power over Ethernet (PoE), um auf allen PoE Ports 15,4 W zu bieten
- Unterschiedliche Niveaus von Sicherheitsfunktionalität, einschließlich Identity Services und Access Control, um wichtige Ressourcen zu schützen
- Unterschiedliche Stufen von QoS (Quality of Service, Dienstgüte) Intelligenz, um verzögerungsanfällige IP Sprach- und Video-Anwendungen zu unterstützen und die Bandbreite im Netzwerk zu optimieren
- Redundanz und Resiliency-Funktionen, um die Verfügbarkeit von kritischen Anwendungen beizubehalten
- Einfaches, skalierbares Management mit der Möglichkeit, eine CLI (Command-Line Interface) oder den GUI-basierten Cisco Network Assistant mit Cisco Smartports-Schnittstellen zu verwenden
- Notwendige Skalierbarkeit, um kontinuierlich neue Anwendungen und Services aufzunehmen, die ein wachsendes Unternehmen benötigt





## Cisco-Switches

### Basic Layer 2 Switches



Catalyst Express 500/520 Serie



Catalyst 2960 LAN Lite Serie

#### Gemeinsame Funktionen

- Fast Ethernet und Gigabit Ethernet in Konfigurationen mit bis zu 8, 24 und 48 Ports
- Grundlegende Sicherheit, grundlegende QoS, Standard-Verfügbarkeit sowie Multicast-Funktionen (Cisco Catalyst Express und LAN Lite Image für Switches der Serie Cisco Catalyst 2960)
- Niedrigere Gesamtbetriebskosten dank skalierbarem und sicherem Netzwerk-Management und vereinfachtem Troubleshooting
- „Limited Lifetime“ Hardware-Garantie und kostenlose Software-Updates

#### Schlagen Sie Cisco **Basic Layer 2 Switches** vor, wenn Ihr Kunde:

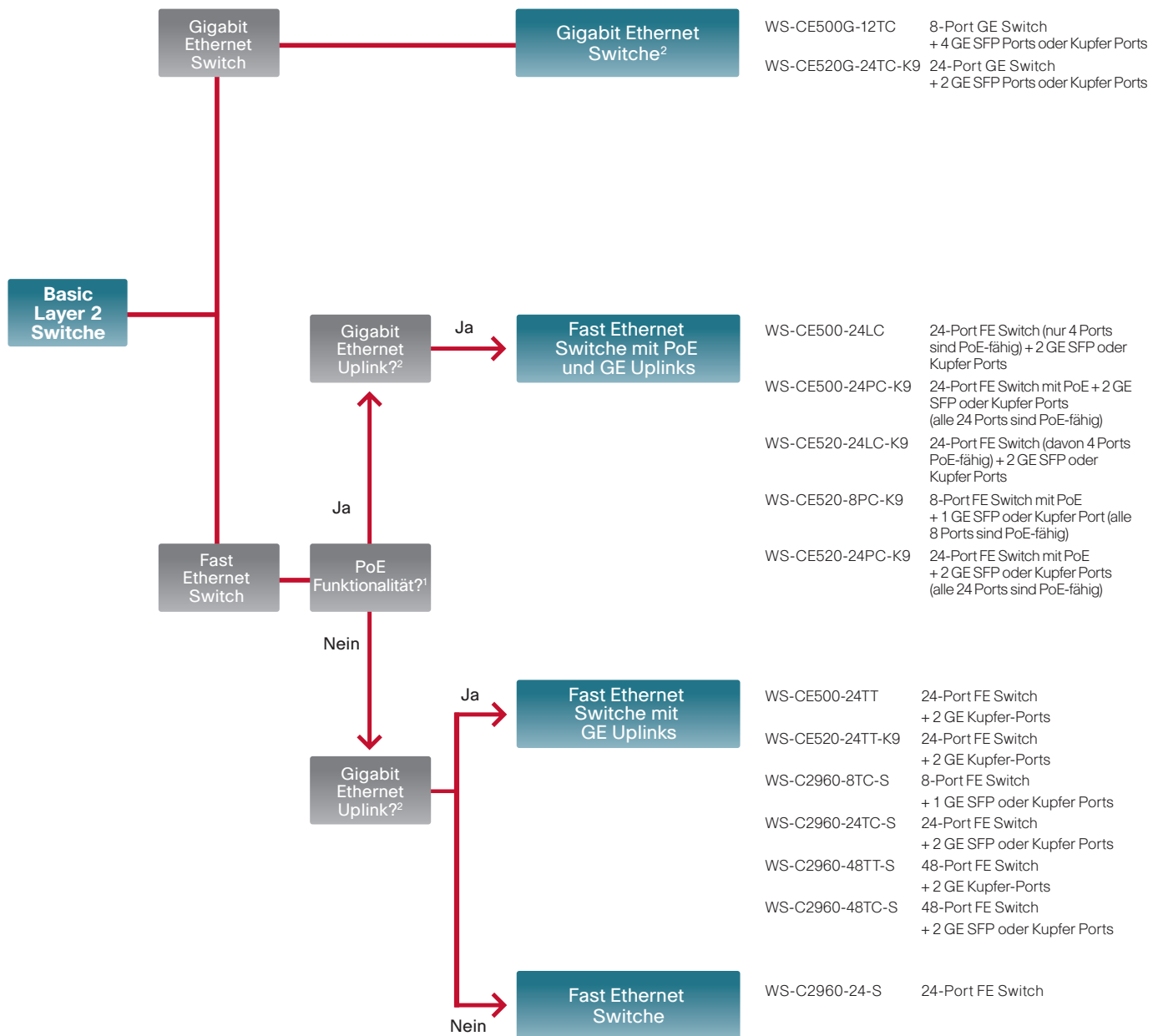
- eine einfache GUI-Oberfläche benötigt, um das Netzwerk zu verwalten
- einen Mindeststandard an Sicherheit und authentifiziertem Netzwerkzugang benötigt, um das Netzwerk vor unautorisierten Benutzern zu schützen
- grundlegende QoS-Funktionalität benötigt, um Echtzeit-Netzwerkverkehr Priorität zu geben

Cisco-Switches



Basic Layer 2 Switches

Überblick über Entscheidungsbaum



<sup>1</sup> Versorgt IP-Telefone, Überwachungskameras oder Wireless Access Points mit IEEE 802.3af PoE Strom  
<sup>2</sup> Small Form Factor Pluggable Module (SFP) bieten flexible Server-Verbindungen oder Uplink-Optionen, wie angegeben



## Cisco-Switches

### Enhanced Layer 2 Switches



Catalyst 2960 LAN Base Serie

#### Gemeinsame Funktionen

- Fast Ethernet und Gigabit Ethernet in Konfigurationen mit 8, 24 und 48 Ports.
- PoE-Konfigurationen mit bis zu 15,4 W auf bis zu 48 Ports.
- Netzwerkkontrolle und Bandbreitenoptimierung mit fortgeschrittener QoS, Rate Limiting, ACLs (Access Control Lists), IPv6 Management und Multicast Services
- Erweiterte Sicherheit, um Benutzer und Geräte vor Angriffen zu schützen, und zwar mit Hilfe einer breiten Palette von Authentifizierungsmethoden, Datenverschlüsselungstechnologien und NAC (Network Admission Control) auf der Basis von Benutzern, Ports und MAC-Adressen (LAN Base Image).
- Funktionen wie Flex Links, Link State Tracking und Support für redundante Stromversorgung machen die Verfügbarkeit von Netzwerken sehr viel einfacher.
- Niedrigere Gesamtbetriebskosten dank skalierbarem und sicherem Netzwerk-Management und vereinfachtem Troubleshooting
- „Limited Lifetime“ Hardware-Garantie und kostenlose Software-Updates

#### Schlagen Sie Cisco **Enhanced Layer 2 Switches** vor, wenn Ihr Kunde:

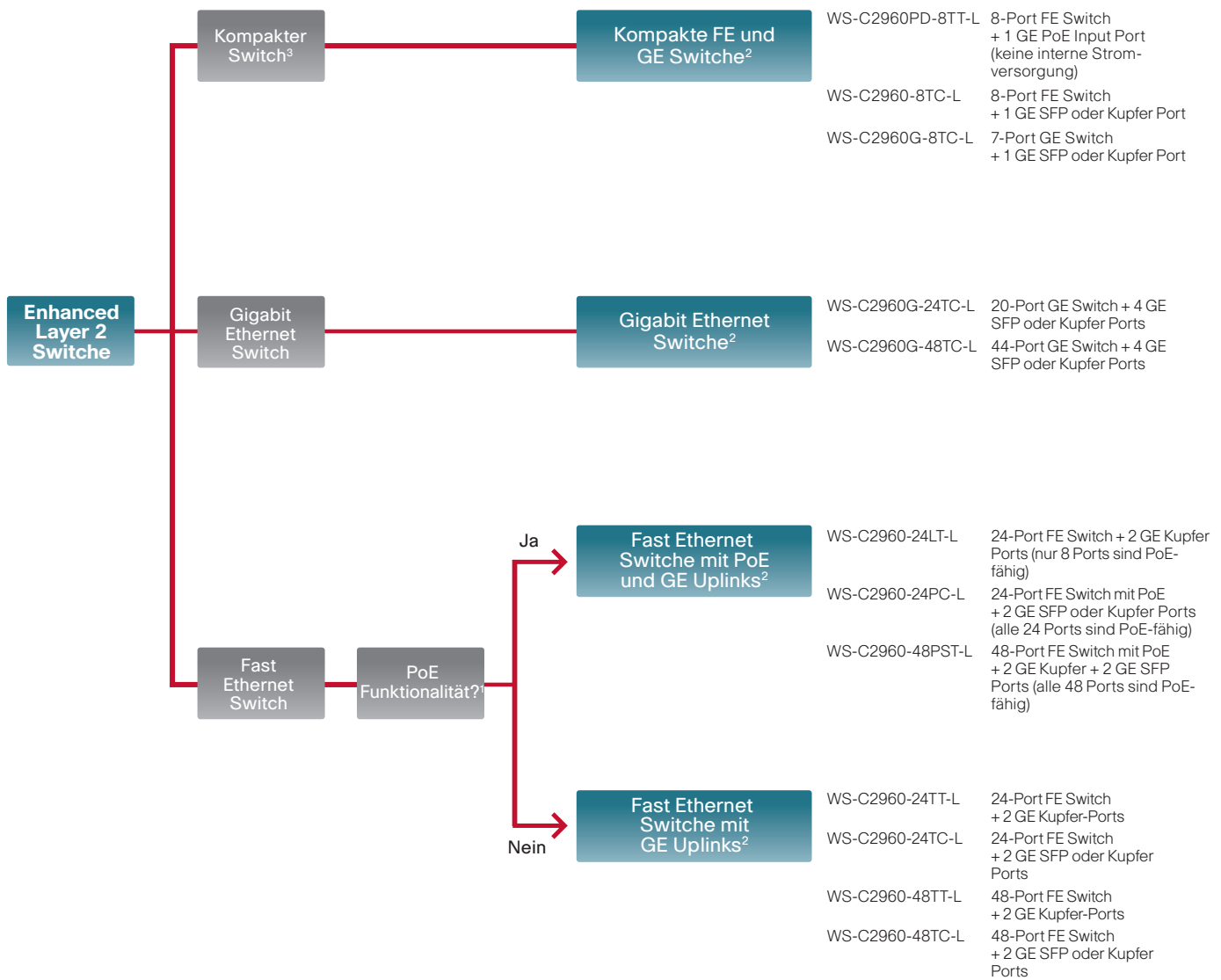
- einen höheren Standard an Sicherheit und authentifiziertem Netzwerkzugang benötigt, um die Intranets vor unautorisierten Benutzern zu schützen
- erweiterte QoS-Funktionalität benötigt, um Echtzeit-Netzwerkverkehr Priorität zu geben
- eine skalierbare und einfache Methode benötigt, mit der IT-Mitarbeiter das Netzwerk konfigurieren und optimieren sowie Probleme im Netzwerk lösen können

Cisco-Switches



Enhanced Layer 2 Switches

Überblick über Entscheidungsbaum



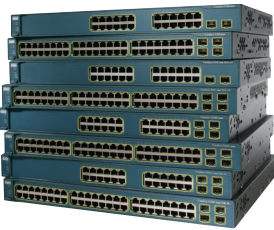
<sup>1</sup> Versorgt IP-Telefone, Überwachungskameras oder Wireless Access Points mit IEEE 802.3af PoE Strom  
<sup>2</sup> Small Form Factor Pluggable Module (SFP) bieten flexible Server-Verbindungen oder Uplink-Optionen, wie angegeben  
<sup>3</sup> Kompakte Switches ohne Lüfter für möglichst leisen Betrieb und mit Magnet für eine Montage an der Wand und unter dem Schreibtisch



## Cisco-Switches

### Layer 2 und Layer 3 Switches

#### Gemeinsame Funktionen



Catalyst 3560 and 3560E Serie

- Multilayer-Switches der Enterprise-Klasse mit fester Konfiguration
- Fast Ethernet und Gigabit Ethernet Konfigurationen mit 1 Gigabit und 10 Gigabit Uplinks
- Support für IEEE 802.3af und Cisco Prestandard PoE
- Fähigkeit, netzwerkweite intelligente Services für konvergente Anwendungen zu implementieren
- Erweiterte Sicherheit, weitergehende QoS (Quality of Service, Dienstgüte) und hohe Verfügbarkeit
- Intelligente Power Management Funktionen bieten granulare Kontrolle
- Express Setup und Cisco Network Assistant Software für einfache Implementierung und Konfiguration
- Cisco ASICs (Application-specific Integrated Circuits) für überlegene Hardware- und Software-Integration und innovative Funktionen
- Stromversorgung und Lüfter können auf den Switches der Serie Cisco Catalyst 3560E vor Ort ausgetauscht werden
- „Limited Lifetime“ Hardwaregarantie und Software-Updates ohne Zusatzkosten (Catalyst 3650 und 3750; ohne E Serie)

## Cisco-Switches



### Layer 2 und Layer 3 Switches

#### Gemeinsame Funktionen (Fortsetzung)

Die Switches der Cisco Catalyst 3650 Serie sind entweder mit dem Software Image IP Base oder IP Services verfügbar und können auf das Advanced IP Services Software Image hochgerüstet werden.

- Die IP Base Software umfasst leistungsstarke QoS, Rate-Limiting, ACLs sowie grundlegende Routing- und IPv6-Funktionalität.
- Die IP Services Software bietet mehr Funktionen der Enterprise-Klasse, wie fortgeschrittenes hardwarebasiertes IP Unicast und IP Multicast Routing sowie Policy-based Routing (PBR).
- Die Advanced IP Services Software enthält IPv6 Routing und IPv6 ACL Support.

#### Schlagen Sie Cisco **Layer 2 und Layer 3 Switches** vor, wenn Ihr Kunde:

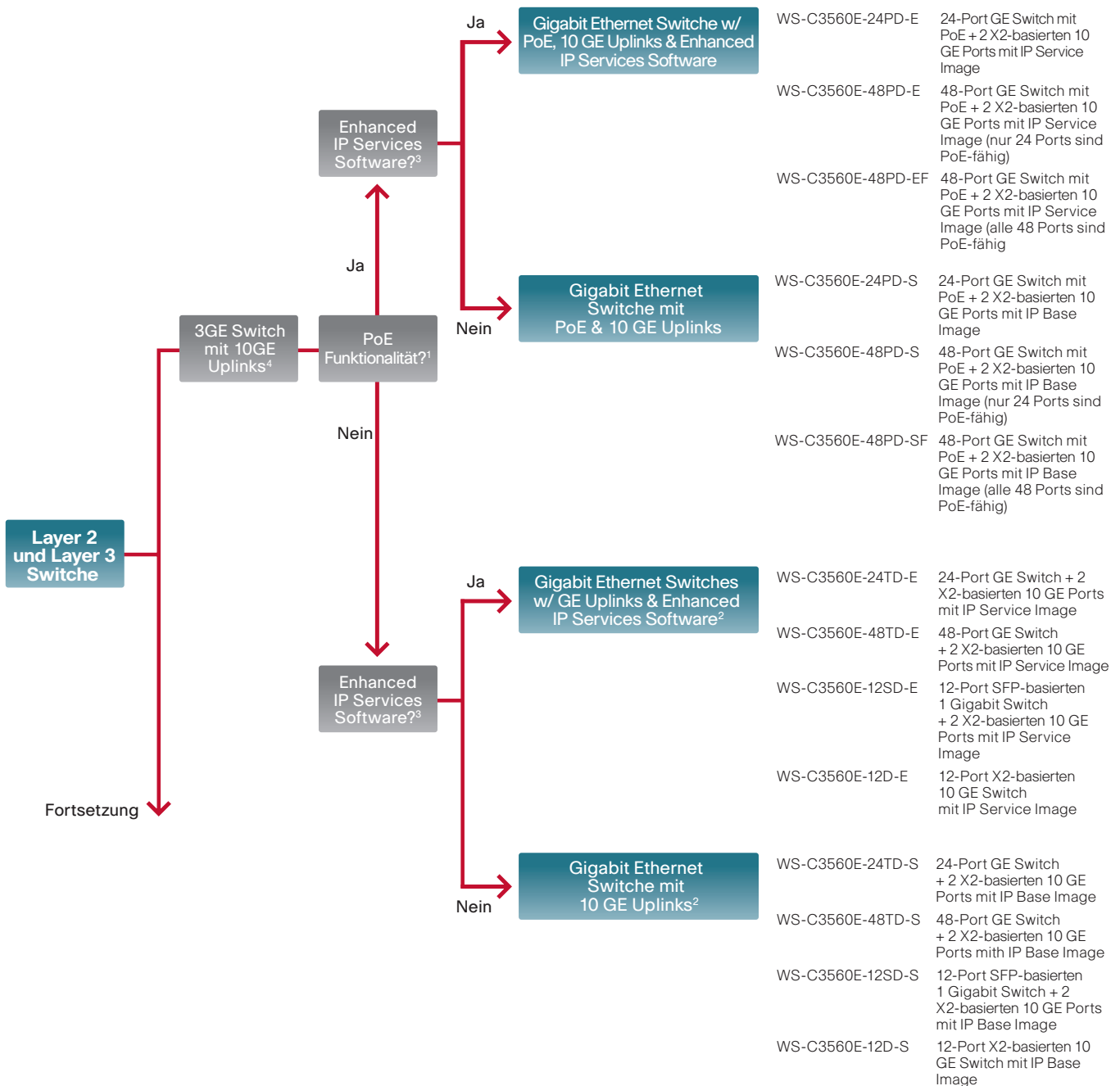
- hochleistungsfähiges IP Routing in jedem Switch benötigt, um Netzwerk-Skalierbarkeit und Verfügbarkeit zu maximieren
- überlegene Sicherheit und QoS benötigt, um Netzwerkverkehr zu sichern und mit Prioritäten zu versehen
- Gigabit Ethernet zum Desktop unterstützen möchte, und zwar für hochleistungsfähige Workstations mit 10 Gigabit Ethernet Uplinks



# Cisco-Switches

## Layer 2 und Layer 3 Switches

### Überblick über Entscheidungsbaum



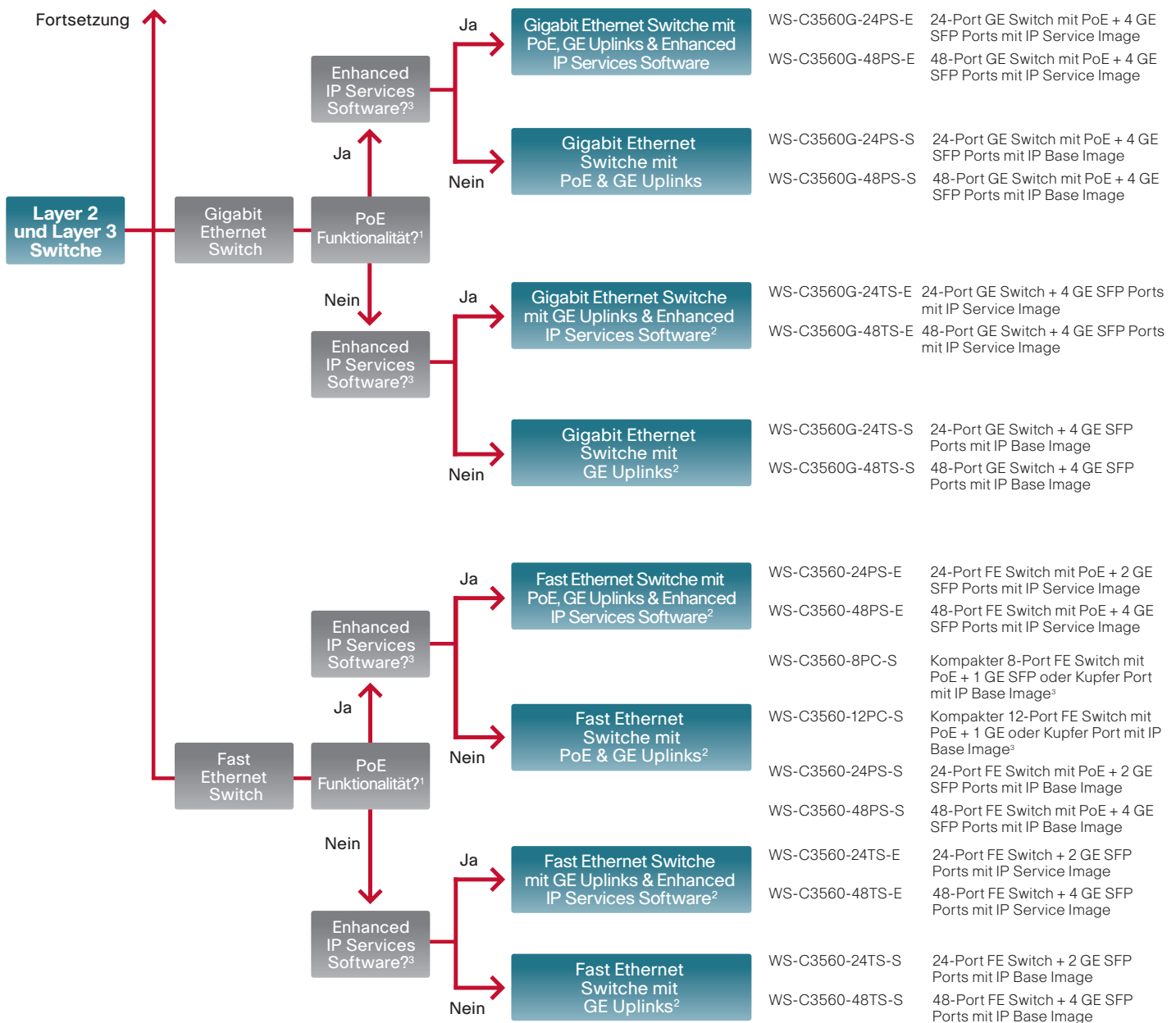
<sup>1</sup> Versorgt IP-Telefone, Überwachungskameras oder Wireless Access Points mit IEEE 802.3af PoE Strom  
<sup>2</sup> Small Form Factor Pluggable Module (SFP) bieten flexible Server-Verbindungen oder Uplink-Optionen, wie angegeben  
<sup>3</sup> Kompakte Switches ohne Lüfter für möglichst leisen Betrieb und mit Magnet für eine Montage an der Wand und unter dem Schreibtisch  
<sup>4</sup> Cisco TwinGig Converter-Modul für die Migration von Uplinks von Gigabit Ethernet zu 10 Gigabit Ethernet

Cisco-Switches



Layer 2 und Layer 3 Switches

Überblick über Entscheidungsbaum (Fortsetzung)



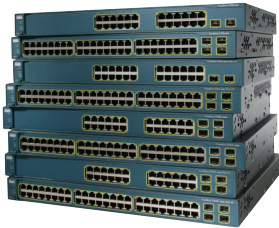
<sup>1</sup> Versorgt IP-Telefone, Überwachungskameras oder Wireless Access Points mit IEEE 802.3af PoE Strom  
<sup>2</sup> Small Form Factor Pluggable Module (SFP) bieten flexible Server-Verbindungen oder Uplink-Optionen, wie angegeben  
<sup>3</sup> Kompakte Switches ohne Lüfter für möglichst leisen Betrieb und mit Magnet für eine Montage an der Wand und unter dem Schreibtisch  
<sup>4</sup> Cisco TwinGig Converter-Modul für die Migration von Uplinks von Gigabit Ethernet zu 10 Gigabit Ethernet





## Cisco-Switches

### Layer 2 und Layer 3 Switches mit Stacking



Catalyst 3750 and 3750E Serie

#### Gemeinsame Funktionen

- Multilayer Switching Line der Enterprise-Klasse mit fester Konfiguration
- Fast Ethernet und Gigabit Ethernet Konfigurationen mit 1 Gigabit und 10 Gigabit Uplinks
- Support für IEEE 802.3af und Cisco Prestandard PoE
- Fähigkeit, netzwerkweite intelligente Services für konvergente Anwendungen zu implementieren
- Erweiterte Sicherheit, weitergehende QoS (Quality of Service, Dienstgüte) und hohe Verfügbarkeit
- Intelligente Power Management Funktionen bieten granulare Kontrolle
- Express Setup und Cisco Network Assistant Software für einfache Implementierung und Konfiguration
- Cisco ASICs für überlegene Hardware- und Software-Integration und innovative Funktionen

## Cisco-Switches



### Layer 2 und Layer 3 Switches mit Stacking

#### Gemeinsame Funktionen (Fortsetzung)

Der Cisco Catalyst 3750 ist entweder mit dem Software Image IP Base oder IP Services verfügbar und kann auf das Advanced IP Services Software Image hochgerüstet werden.

- Die IP Base Software umfasst leistungsstarke QoS, Rate-Limiting, ACLs sowie grundlegende Routing- und IPv6-Funktionalität.
- Die IP Services Software bietet mehr Funktionen der Enterprise-Klasse, wie fortgeschrittenes hardwarebasiertes IP Unicast und IP Multicast Routing sowie PBR.
- Die Advanced IP Services Software enthält IPv6 Routing und IPv6 ACL Support.

Schlagen Sie Cisco **Layer 2 und Layer 3 Switches mit Stapelfähigkeit** vor, wenn Ihr Kunde:

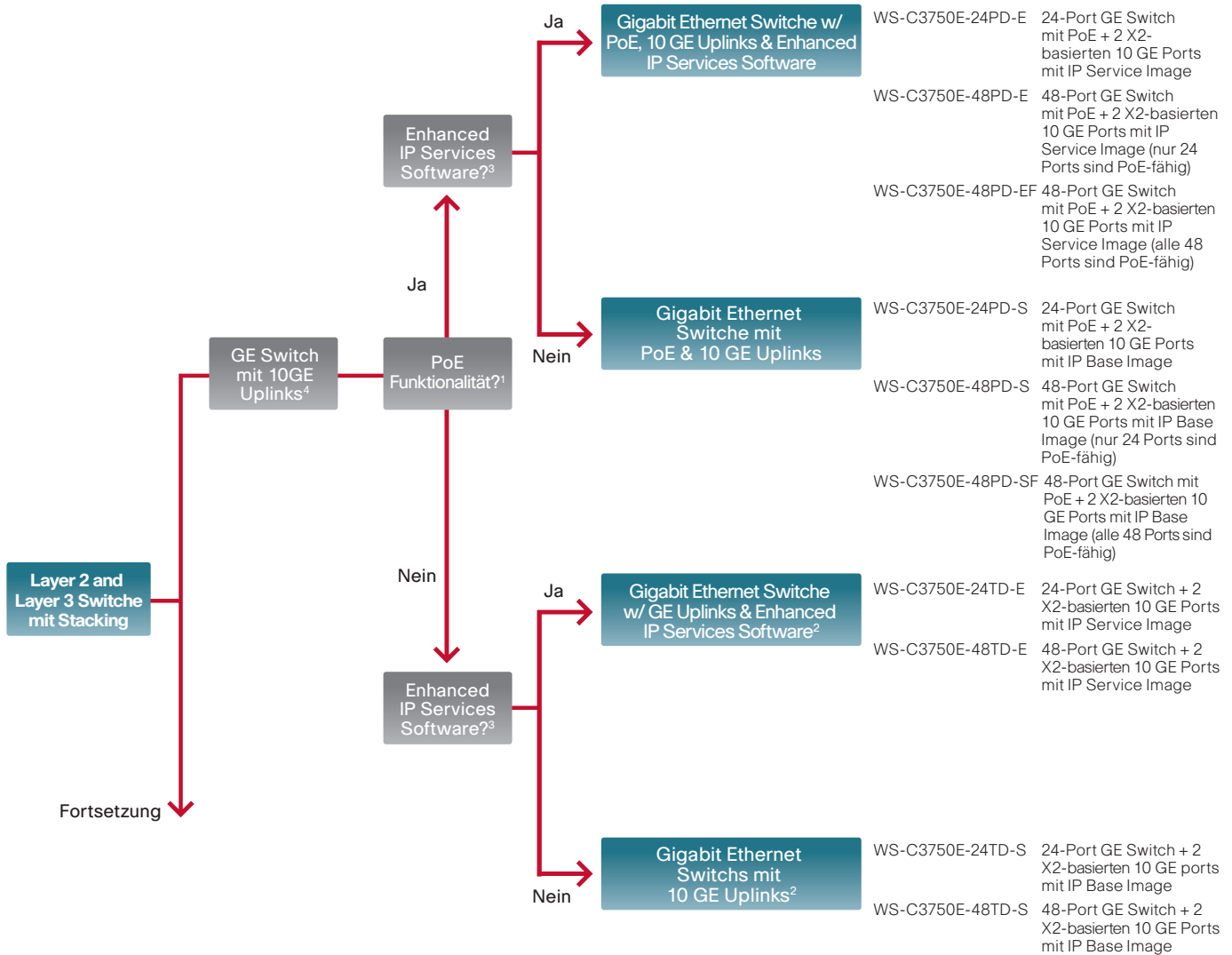
- hochleistungsfähiges IP Routing in jedem Switch benötigt, um Netzwerk-Skalierbarkeit und höhere Verfügbarkeit zu maximieren
- überlegene Sicherheit und QoS benötigt, um Netzwerkverkehr zu sichern und mit Prioritäten zu versehen
- Gigabit Ethernet zum Desktop unterstützen möchte, und zwar für hochleistungsfähige Workstations mit 10 Gigabit Ethernet Uplinks
- auf der Suche nach einem vereinheitlichten, extrem widerstandsfähigen Switching-System ist, um Verfügbarkeit zu maximieren und das Management zu vereinfachen



# Cisco-Switches

## Layer 2 und Layer 3 Switches mit Stacking

### Überblick über Entscheidungsbaum



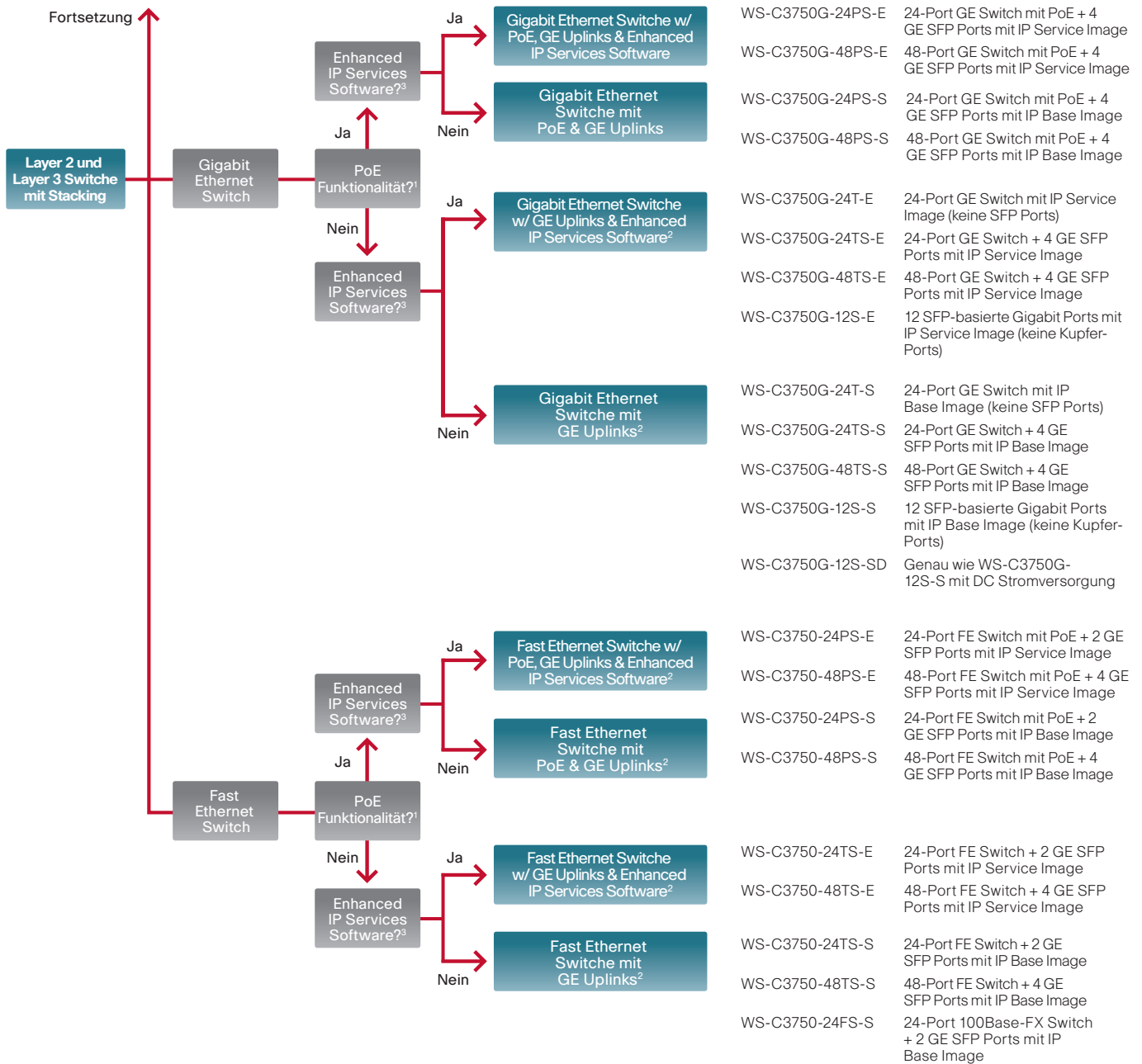
<sup>1</sup> Versorgt IP-Telefone, Überwachungskameras oder Wireless Access Points mit IEEE 802.3af PoE Strom  
<sup>2</sup> Small Form Factor Pluggable Module (SFP) bieten flexible Server-Verbindungen oder Uplink-Optionen, wie angegeben  
<sup>4</sup> Cisco TwinGig Converter-Modul für die Migration von Uplinks von Gigabit Ethernet zu 10 Gigabit Ethernet

Cisco-Switches



Layer 2 und Layer 3 Switches mit Stacking

Überblick über Entscheidungsbaum (Fortsetzung)



<sup>1</sup> Versorgt IP-Telefone, Überwachungskameras oder Wireless Access Points mit IEEE 802.3af PoE Strom  
<sup>2</sup> Small Form Factor Pluggable Module (SFP) bieten flexible Server-Verbindungen oder Uplink-Optionen, wie angegeben  
<sup>4</sup> Cisco TwinGig Converter-Modul für die Migration von Uplinks von Gigabit Ethernet zu 10 Gigabit Ethernet



## Secure Router der Cisco 500 Serie

### Produktpositionierung

Die Secure Router der Cisco 500 Serie verbinden leistungsstarke Sicherheit, Internetzugang, VPN-Verbindungen und optionales Wireless Networking, und zwar in einem einzelnen, einfach zu benutzenden Gerät. Diese Router wurden konzipiert, um Sicherheits-Services für das Cisco Smart Business Communications System bereitzustellen. Sie werden mit Hilfe des Cisco Configuration Assistants implementiert und verwaltet.

### Gemeinsame Funktionen

Secure Router der Cisco 500 Serie bieten:

- Leistungsfähige Sicherheit mit Advanced Firewall, IPS (Intrusion Prevention System) und Anwendungsinspektion und Kontrolle
- IP Security (IPsec) und SSL VPN
- Network Edge (DMZ) und Gastzugang (802 1X) Routing
- Dynamisches Routing
- Auswahl von WAN-Verbindungen (asymmetrisches DSL 2 [ADSL2], ADSL2+, Fast Ethernet)
- QoS-Support für reibungslose Sprach- und Video-Kommunikation

## Secure Router der Cisco 500 Serie



### Cisco 520 Secure Router

|                |  |
|----------------|--|
| SR520-FE-K9    | 4-Port Cisco Secure Router 520, Fast Ethernet WAN  |
| SR520-ADSL-K9  | 4-Port Cisco Secure Router 520, ADSL over POTS WAN |
| SR520-ADSLI-K9 | 4-Port Cisco Secure Router 520, ADSL over ISDN WAN |



### Cisco 520 Wireless Secure Router

|                 |  |
|-----------------|--|
| SR520W-FE-K9    | 4-Port Cisco Wireless Secure Router 520, Fast Ethernet WAN, 802.11b/g konform  |
| SR520W-ADSL-K9  | 4-Port Cisco Wireless Secure Router 520, ADSL over POTS WAN, 802.11b/g konform |
| SR520W-ADSLI-K9 | 4-Port Cisco Wireless Secure Router 520, ADSL over ISDN WAN, 802.11b/g konform |





## Cisco Integrated Services Router

### Integrated Services Router mit fester Konfiguration

#### Gemeinsame Funktionen

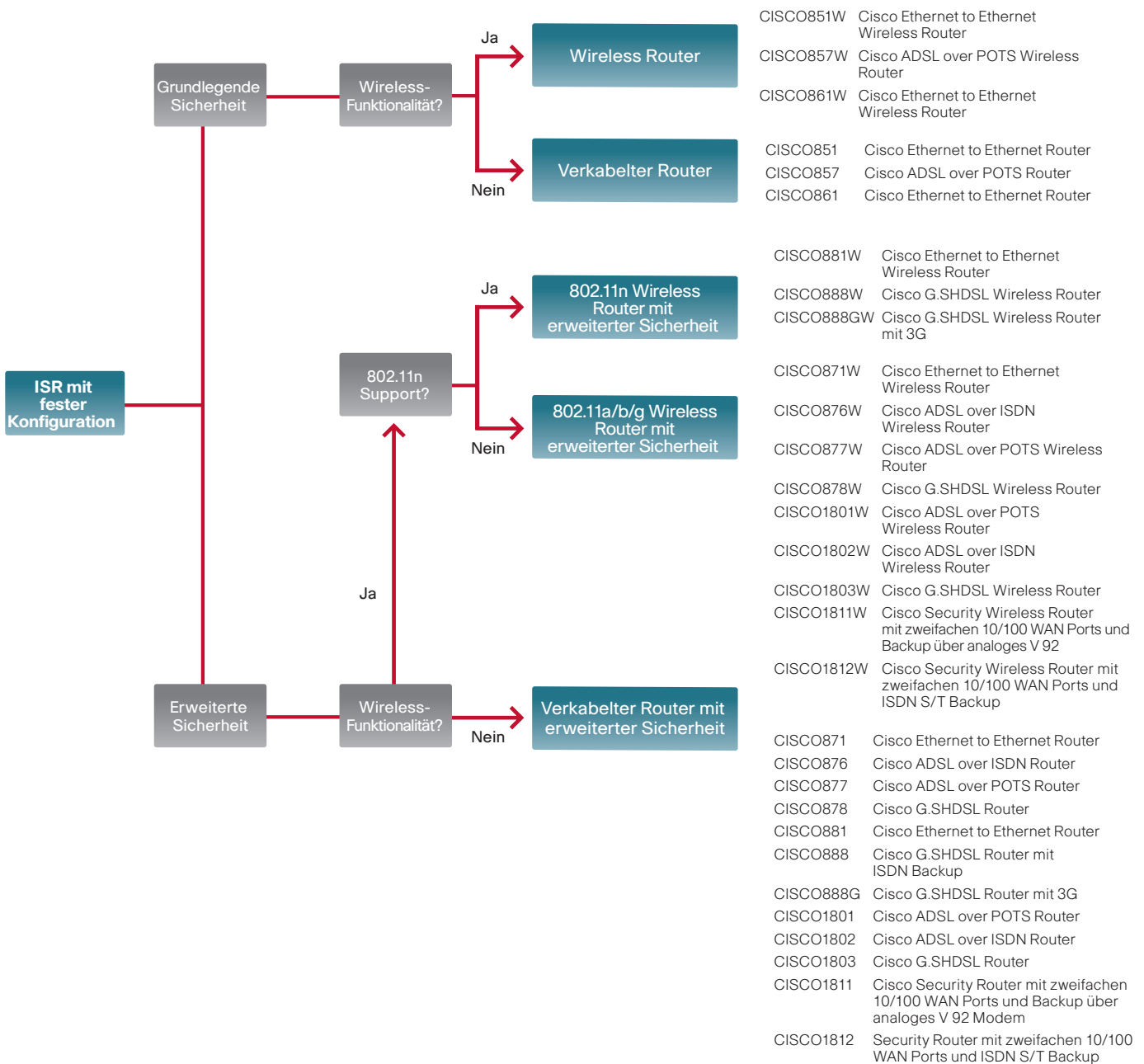
- **Integrierte Services:** Integrated Services Router mit fester Konfiguration der Serien Cisco 800 und 1800 kombinieren Internetzugang, Sicherheit und optionale Wireless Services mit Breitbandgeschwindigkeit in einem einzigen, extrem sicheren Gerät.
- **Sicherheit:** Erweiterte Sicherheitsfunktionen, sogar auf den einfachen Modellen. Router der Serien Cisco 850 und 860 können Stateful Firewall und IPsec VPN-Funktionen umfassen. Die Router der Serien Cisco 870, 880 und 1800 können Inline IPS, URL Filtering, Dynamic Multipoint VPN (DMVPN), Group Encrypted Transport VPN (GET VPN) und SSL VPN-Funktionen hinzufügen.
- **Zuverlässigkeit:** Eine breite Palette von leistungsfähigen Routing-Funktionen tragen zu zuverlässigen Verbindungen über verschiedene WAN-Zugangsmethoden bei. Außerdem werden Funktionen wie integrierte Switch Ports (optionales PoE) und Wireless geboten.
- **Manageability:** Telnet, Simple Network Management Protocol (SNMP Version 3), CLI und HTTP Management, ebenso wie Device Management mit Hilfe von Cisco Router und Security Device Manager (SDM).
- **Zusätzliches WAN:** In den Serien Cisco 880 und 1800 verfügbar.

# Cisco Integrated Services Router



## Integrated Services Router mit fester Konfiguration

### Überblick über Entscheidungsbaum







## Cisco Integrated Services Routers

### Funktionsvergleich

|                                    | 851   | 857   | 861   | 871   | 876,<br>877,<br>878   | 881,<br>888   | 1801,<br>1802,<br>1803  | 1811,<br>1812   |
|------------------------------------|---|---|---|---|---|---|---|---|
| Mehrere Services gleichzeitig      | Ja  | Ja  | Ja  | Ja  | Ja  | Ja  | mit Breitband-Geschwindigkeit   | mit Breitband-Geschwindigkeit   |
| Erweiterte Sicherheit              | <ul style="list-style-type: none"> <li>Stateful Firewall</li> <li>3DES/AES IPsec</li> </ul> | <ul style="list-style-type: none"> <li>Stateful Firewall</li> <li>3DES/AES IPsec</li> </ul> | <ul style="list-style-type: none"> <li>Stateful Firewall</li> <li>3DES/AES IPsec</li> </ul> | <ul style="list-style-type: none"> <li>Stateful Firewall</li> <li>3DES/AES IPsec und SSL VPN Verschlüsselung</li> <li>IPS</li> <li>GET VPN</li> </ul> | <ul style="list-style-type: none"> <li>Stateful Firewall</li> <li>3DES/AES IPsec und SSL VPN Verschlüsselung</li> <li>IPS</li> <li>GET VPN</li> </ul> | <ul style="list-style-type: none"> <li>Stateful Firewall</li> <li>3DES/AES IPsec und SSL VPN Verschlüsselung</li> <li>IPS</li> <li>GET VPN</li> </ul> | <ul style="list-style-type: none"> <li>Stateful Firewall</li> <li>3DES/AES IPsec und SSL VPN Verschlüsselung</li> <li>IPS</li> <li>GET VPN</li> </ul> | <ul style="list-style-type: none"> <li>Stateful Firewall</li> <li>3DES/AES IPsec und SSL VPN Verschlüsselung</li> <li>IPS</li> <li>GET VPN</li> </ul> |
| Integriertes Switching             | 4-Port 10/100 Mbps Managed LAN Switch   | 4-Port 10/100 Mbps Managed LAN Switch   | 4-Port 10/100 Mbps Managed LAN Switch mit VLAN Support                                      | 4-Port 10/100 Mbps Managed LAN Switch mit DMZ Ports   | 4-Port 10/100 Mbps Managed LAN Switch mit DMZ Ports   | 4-Port 10/100 Mbps Managed LAN Switch mit VLAN Support  | 8-Port 10/100 Mbps Managed LAN Switch mit DMZ Ports   | 8-Port 10/100 Mbps Managed LAN Switch mit DMZ Ports   |
| PoE Option                         | -   | -   | -   | Extern  | Extern  | Integriert  | Integriert  | Integriert  |
| Wireless Option                    | 802.11b/g mit einer festen Antenne  | 802.11b/g mit einer festen Antenne  | 802.11g/n   | 802.11b/g mit austauschbaren Antennen   | 802.11b/g mit austauschbaren Antennen   | 802.11g/n   | 802.11a/b/g mit austauschbaren Antennen   | 802.11a/b/g mit austauschbaren Antennen   |
| Secondary WAN Ports                | Nein  | Nein  | Nein  | Nein  | Nein  | Ja  | Ja  | Ja  |
| ADSL 2+ und G.SHDSL 4-Wire Support | -   | Ja  | -   | -   | Ja  | G.SHDSL on 888, ADSL2/ VDSL2 Support demnächst  | Ja  | -   |

## Cisco Integrated Services Router



### Integrated Services Router mit fester Konfiguration

#### Verkabelte Router

|             |                                       |
|-------------|---------------------------------------|
| CISCO851-K9 | Cisco 851 Ethernet to Ethernet Router |
| CISCO857-K9 | Cisco 857 ADSL over POTS Router       |
| CISCO861-K9 | Cisco 861 Ethernet to Ethernet Router |

#### Wireless Router

|                   |  |
|-------------------|--|
| CISCO851W-G-E-K9  | Cisco 851 Ethernet to Ethernet Wireless Router; Europa               |
| CISCO857W-G-E-K9  | Cisco 857 ADSL over POTS Wireless Router; Europa                     |
| CISCO861W-GN-E-K9 | Cisco 861 Ethernet to Ethernet Wireless Router; 802.11n ETSI-konform |





## Cisco Integrated Services Routers

### Integrated Services Router mit fester Konfiguration

#### Verkabelter Router mit erweiterter Sicherheit

|                   |  |
|-------------------|--|
| CISCO871-K9       | Cisco 871 Ethernet to Ethernet Router  |
| CISCO871-SEC-K9   | Cisco 871 Ethernet to Ethernet Router mit Plus Feature Set                     |
| CISCO876-K9       | Cisco 876 ADSL over ISDN Router  |
| CISCO876-SEC-K9   | Cisco 876 ADSL over ISDN Router mit Plus Feature Set                           |
| CISCO876-SEC-I-K9 | Cisco 876 ADSL over ISDN Router mit Advanced Enterprise Feature Set            |
| CISCO877-K9       | Cisco 877 ADSL Router  |
| CISCO877-M-K9     | Cisco 877 ADSL Router mit Annex M  |
| CISCO877-SEC-K9   | Cisco 876 ADSL Router mit Plus Feature Set                                     |
| CISCO878-K9       | Cisco 878 G.SHDSL Router   |
| CISCO878-SEC-K9   | Cisco 878 G.SHDSL Router mit Plus Feature Set                                  |
| CISCO888-K9       | Cisco 888 G.SHDSL Router mit ISDN Backup                                       |
| CISCO888G-K9      | Cisco 888 G.SHDSL Router mit 3G  |
| C888SRST-K9       | Cisco 888 SRST G.SHDSL Router mit FXS, BRI                                     |
| CISCO881-K9       | Cisco 881 Ethernet to Ethernet Router  |
| CISCO881G-K9      | Cisco 881 Ethernet to Ethernet Router mit 3G                                   |
| CISCO881G-S-K9    | Cisco 881 Ethernet to Ethernet Router mit 3G Sprint Carrier Bundles            |
| CISCO881G-V-K9    | Cisco 881 Ethernet to Ethernet Router mit 3G Verizon Carrier Bundles           |
| CISCO881G-A-K9    | Cisco 881 Ethernet to Ethernet Router mit 3G GSM North America Carrier Bundles |
| C881SRST-K9       | Cisco 881 SRST Ethernet to Ethernet Router mit FXS, FXO                        |



## Cisco Integrated Services Routers



### Integrated Services Router mit fester Konfiguration

#### Wireless Router mit erweiterter Sicherheit

|                    |   |
|--------------------|---|
| CISCO871W-G-E-K9   | Cisco 871 Ethernet to Ethernet Wireless Router; Europa                        |
| CISCO881W-GN-E-K9  | Cisco 881 Ethernet to Ethernet Wireless Router; 802.11n ETSI-konform          |
| C881SRSTW-GN-E-K9  | Cisco 881 SRST Ethernet to Ethernet Router mit FXS, FXO; 802.11n ETSI-konform |
| CISCO876W-G-E-K9   | Cisco 876 ADSL over ISDN Wireless Router                                      |
| CISCO877W-G-E-K9   | Cisco 871 ADSL Wireless Router; Europa  |
| CISCO877W-G-E-M-K9 | Cisco 871 ADSL Wireless Router mit Annex M; Europa                            |
| CISCO878W-G-E-K9   | Cisco 878 G.SHDSL Wireless Router; Europa                                     |
| CISCO888W-GN-E-K9  | Cisco 888 G.SHDSL Wireless Router mit ISDN Backup; 802.11n ETSI-konform       |
| CISCO888GW-GN-E-K9 | Cisco 888 G.SHDSL Wireless Router mit 3G; 802.11n ETSI-konform                |
| C888SRSTW-GN-E-K9  | Cisco 888 SRST G.SHDSL Wireless Router mit FXS, BRI; 802.11n ETSI-konform     |





## Cisco Integrated Services Routers

### Integrated Services Router mit fester Konfiguration

#### Verkabelte Router der Serie 1800 mit erweiterter Sicherheit



CISCO1801

ADSL over POTS Router mit 8-Port 10/100BASE-T Switch, ISDN S/T Backup, Cisco IOS IP Breitband

CISCO1801-M

ADSL over POTS Annex M Router mit 8-Port 10/100BASE-T Switch, ISDN S/T Backup, Cisco IOS IP Breitband

CISCO1801/K9

ADSL over POTS Router mit 8-Port 10/100BASE-T Switch, ISDN S/T Backup, Cisco IOS Advanced IP Services

CISCO1801-M/K9

ADSL over POTS Annex M Router mit 8-Port 10/100BASE-T Switch, ISDN S/T Backup, Cisco IOS Advanced IP Services

CISCO1802

ADSL over ISDN Router mit 8-Port 10/100BASE-T Switch, ISDN S/T Backup, Cisco IOS IP Breitband

CISCO1802/K9

ADSL over ISDN Router mit 8-Port 10/100BASE-T Switch, ISDN S/T Backup, Cisco IOS Advanced IP Services

CISCO1803/K9

G.SHDSL Router mit 8-Port 10/100BASE-T Switch, ISDN S/T Backup, Cisco IOS Advanced IP Services

CISCO1811/K9

Security Router mit zweifachen 10/100 WAN Ports, 8-Port 10/100BASE-T Switch, Backup mit analogem V92-Modem, Cisco IOS Advanced IP Services

CISCO1812/K9

Security Router mit zweifachen 10/100 WAN Ports, 8-Port 10/100BASE-T Switch, ISDN S/T Backup, Cisco IOS Advanced IP Services

## Cisco Integrated Services Router



### Integrated Services Router mit fester Konfiguration

#### Wireless Router der Serie 1800 mit erweiterter Sicherheit

|                    |   |
|--------------------|---|
| CISCO1801WM-AGE/K9 | ADSL over POTS Annex M Wireless Router mit 8-Port 10/100BASE-T Switch, ISDN S/T Backup, Cisco IOS Advanced IP Services, und integrierter ETSI-konformer 802.11a,b,g Wireless-Funktionalität |
| CISCO1801W-AG-E/K9 | ADSL over POTS Wireless Router mit 8-Port 10/100BASE-T Switch, ISDN S/T Backup, Cisco IOS Advanced IP Services, und integrierter ETSI-konformer 802.11a,b,g Wireless-Funktionalität         |
| CISCO1802W-AG-E/K9 | ADSL over ISDN Wireless Router mit 8-Port 10/100BASE-T Switch, ISDN S/T Backup, Cisco IOS Advanced IP Services, und integrierter ETSI-konformer 802.11a,b,g Wireless-Funktionalität         |
| CISCO1803W-AG-E/K9 | G.SHDSL Wireless Router mit 8-Port 10/100BASE-T Switch, ISDN S/T Backup, Cisco IOS Advanced IP Services, und integrierter ETSI-konformer 802.11a,b,g Wireless-Funktionalität                |





## Cisco Integrated Services Router

### Integrated Services Router mit modularer Konfiguration

#### Gemeinsame Funktionen



- **Flexibilität:** Die modulare Konfiguration unterstützt mehrere Netzwerk-Services auf einem einzigen Gerät. Sollen Funktionen hinzugefügt oder geändert werden, so erfordert dies keine größeren Änderungen am Netzwerk mehr.
- **Leistung:** Cisco Router mit modularer Konfiguration bieten mehrere qualitativ hochwertige Services mit hoher Geschwindigkeit über mehrere Verbindungen. Außerdem laufen viele Module ganz unabhängig und steigern so die allgemeine Leistung.
- **Integrierte IP-Telefonie** (mit Ausnahme des Cisco 1841 Integrated Services Routers): Unterstützung von analogen und digitalen Telefonen. Cisco Unified Communication Manager Express und Cisco Unity Express bringen Support für Unified Communications mit sich.
- **Intelligente Sicherheit:** Firewall, IPS, IPsec, Secure Sockets Layer (SSL) VPN und Advanced Application Inspection.
- **Investitionsschutz:** Mit Zugriff auf mehr als 100 Netzwerkmodule und vielen weiteren Funktionen in der Cisco IOS Software kann sich das Netzwerk mit dem Unternehmen mitentwickeln, ohne dass hierfür größere Upgrades nötig wären.

## Cisco Integrated Services Router



## Funktionsvergleich

|   | 1841   | 1861  | 2801   | 2811  | 2821   | 2851   |
|---|--|---|--|---|--|--|
| Integriert, geroutet/<br>WAN Ethernet               | Zwei 10/100  | Ein 10/100  | Zwei 10/100  | Zwei 10/100   | Zwei<br>10/100/1000  | Zwei<br>10/100/1000  |
| Schnittstellen-<br>Steckplätze                      | 2 High-<br>Speed WAN<br>Interface<br>Cards (HWIC)/<br>WIC/ Voice<br>WIC (VWIC) | 1 HWIC  | 2 HWIC/ WIC/<br>Voice Interface<br>Cards (VIC)/<br>VWIC<br>1 WIC/VIC/<br>VWIC<br>1 VWIC und<br>VIC | 4 HWIC/WIC/<br>VIC/VWIC   | 4 HWIC/WIC/<br>VIC/VWIC  | 4 HWIC/WIC/<br>VIC/VWIC  |
| Netzwerkmodul-<br>Steckplätze                       | Nein   | Nein  | Nein   | 1 Standard-<br>oder<br>erweitertes<br>Netzwerk-<br>modul<br>(NM, NME) | 1 Standard,<br>verbessertes<br>oder<br>erweitertes<br>NM (NM, NME,<br>NME-X) | 1 Standard,<br>verbessertes,<br>erweitertes oder<br>doppelt breites<br>NM (NM, NME,<br>NME-X, NME-X) |
| AIM (Advanced<br>Integration Module)<br>Steckplätze | 1  | Nein  | 2  | 2   | 2  | 2  |
| Erweiterte Sicherheit                               | Ja, durch<br>Cisco IOS<br>Security<br>Image aktiviert                          | Ja, durch<br>Cisco IOS<br>Security<br>Image aktiviert | Ja, durch<br>Cisco IOS<br>Security<br>Image aktiviert  | Ja, durch<br>Cisco IOS<br>Security<br>Image aktiviert                 | Ja, durch<br>Cisco IOS<br>Security<br>Image aktiviert                        | Ja, durch Cisco<br>IOS Security<br>Image aktiviert   |
| Sprach-Unterstützung                                | Nein   | Ja, bis zu 15<br>IP-Telefone                          | Ja, bis zu 25<br>IP-Telefone   | Ja, bis zu 35<br>IP-Telefone  | Ja, bis zu 50<br>IP-Telefone   | Ja, bis zu 100<br>IP-Telefone  |
| Optionale, integrierte<br>Wireless-Funktionalität   | Ja, HWIC   | Nein  | Ja, HWIC   | Ja, HWIC  | Ja, HWIC   | Ja, HWIC   |
| Switch Ports  | Ja, bis zu 4<br>Ports  | Ja, bis zu 8<br>Ports                                 | Ja, bis zu 16<br>Ports   | Ja, bis zu 32<br>Ports  | Ja, bis zu 40<br>Ports   | Ja, bis zu 64<br>Ports   |





## Cisco Integrated Services Routers

### Integrated Services Router der 1800 Serie modulare Konfiguration



#### Gemeinsame Funktionen

- „Wire-Speed“ Leistung bis hin zu T1/E1/xDSL Raten
- Höhere Service-Dichte für mehr Sicherheit
- Unterstützung von HWICs (High-Speed WAN Interface Cards)
- Support für mehr als 30 Module
- Hardwarebasierte VPN-Beschleunigung

### Integrated Services Router der 2800 Serie modulare Konfiguration



#### Gemeinsame Funktionen

- „Wire-Speed“ Leistung bis hin zu mehrfachen T1/E1/xDSL Raten
- Höhere Service-Dichte für Sicherheit, Sprache, Caching, Video, Netzwerkanalyse und Layer 2 Switching
- Support für erweiterte Schnittstellen (Enhanced Network Module [NME], HWIC, Extension Voice Module [EVM], Packet Voice DSP Module [PVDM2])
- Support für mehr als 90 Module
- Hardwarebasierte VPN-Beschleunigung
- Cisco Unified Communications Express (Survivable Remote Site Telephony [SRST], Cisco Unity Express)

## Cisco Security Appliances



### Produktpositionierung

Die Adaptive Security Appliances der Cisco ASA 5500 Serie verbinden erstklassige Sicherheit und VPN Services mit einer innovativen, erweiterbaren Services-Architektur. Die Cisco ASA 5500 Serie bietet proaktive Verteidigung gegen Bedrohungen. Sie stoppt Angriffe, bevor sie sich im Netzwerk ausbreiten können, kontrolliert Netzwerkaktivitäten und den Anwendungsverkehr und bietet flexible VPN-Verbindungen.

Die Cisco ASA 5500 Serie kombiniert mehrere bewährte Technologien auf einer einzigen, leistungsstarken Plattform. Somit wird es für Organisationen nicht nur unter praktischen, sondern auch unter wirtschaftlichen Aspekten machbar, umfassende Sicherheits-Services an mehreren Standorten zu implementieren. Das Service-Portfolio innerhalb der Cisco ASA 5500-Serie ermöglicht die Anpassung an standortspezifische Anforderungen. Es umfasst maßgeschneiderte Produktversionen für kleine und mittlere Unternehmen sowie für große Organisationen.

#### Die **Adaptive Security Appliances der Cisco ASA 5500 Serie** unterstützen:

- **Anpassung:** Individuell angepasste Sicherheit für spezifische Zugangsanforderungen und Business Policies
- **Flexibilität:** das Hinzufügen von Funktionalität oder ein Upgrade von einem Gerät zum anderen sind problemlos möglich
- **Erweiterte Sicherheit:** Aktuellste Entwicklungen in den Bereichen Content Security, Verschlüsselung, Identitäts-Authentifizierung, Autorisierung und Intrusion Prevention
- **Unkompliziertheit:** Ein Gerät, das einfach zu installieren, zu verwalten und zu überwachen ist
- **Advanced Networking:** VPNs bieten mobilen oder „remote“ arbeitenden Angestellten extrem sicheren Zugriff auf die Ressourcen des Unternehmens. VPN-Verbindungen zwischen Partnern, anderen Büros oder Mitarbeitern auf der Basis von Rollen



## Cisco Security Appliances

### Gemeinsame Funktionen



- Hochleistungsfähige Firewall mit vollem Funktionsumfang, IPS, Content Security und SSL/IPsec VPN Technologien bieten robuste Anwendungssicherheit, Zugangskontrolle auf Benutzer- und Anwendungsbasis, Bekämpfung von Würmern und Viren, Malware-Schutz, Content Filtering und Remote Benutzer/ Standort Konnektivität.
- Firewall-Technologie sorgt dafür, dass legitimer, geschäftlicher Verkehr nicht behindert wird, während ungebetenen Gästen der Zugang verwehrt und somit unautorisierter Zugriff auf Anwendungen oder Informationsressourcen verhindert wird.
- Antivirus- und Antispyware-Technologie schützt interne Netzwerkressourcen vor Virus-Angriffen und reduziert die Kosten, die mit der Beseitigung von Spyware, Viren und anderer Malware verbunden sind.
- Wirkungsvolles Blockieren von Spam mit sehr wenigen „False Positives“, also fälschlich als Spam eingeordneten Nachrichten, trägt dazu bei, die Effektivität von Email wiederherzustellen, und verbessert die Produktivität der Mitarbeiter.
- VPN-Funktionen bieten „Site-to-Site“ und „Remote User“-Zugriff auf interne Netzwerksysteme und Services.
- Der Cisco Adaptive Security Device Manager (ASDM) regelt Konfiguration und Überwachung aller Services innerhalb einer einzigen Anwendung, und zwar mit Hilfe einer leistungsstarken und einfach zu benutzenden Management- und Monitoring-Schnittstelle auf Browser-Basis

# Cisco Security Appliances



## Funktionsvergleich

|                                      | ASA 5505                    | ASA 5510  | ASA 5520   |
|--------------------------------------|-----------------------------|---|--|
| Firewall-Durchsatz                   | Bis zu 150 Mbps             | Bis zu 300 Mbps   | Bis zu 450 Mbps  |
| Maximaler Firewall- und IP-Durchsatz |                             | Bis zu 150 Mbps mit AIP SSM-10<br>Bis zu 300 Mbps mit AIP SSM-20      | Bis zu 225 Mbps mit AIP SSM-10<br>Bis zu 375 Mbps mit AIP SSM-20<br>Bis zu 450 Mbps mit AIP SSM-40 |
| VPN-Durchsatz                        | Bis zu 100 Mbps             | Bis zu 170 Mbps   | Bis zu 225 Mbps  |
| Gleichzeitige Sessions               | 10,000<br>25,000**          | 50,000<br>130,000**   | 280,000  |
| IPsec VPN Peers                      | 2, 10 oder 25               | 250   | 750  |
| SSL VPN Peer Lizenz*                 | 10 oder 25**                | 10, 25, 50, 100, oder 250   | 10, 25, 50, 100, 250, 500, oder 750  |
| Schnittstellen                       | 8-Port Fast Ethernet Switch | Fünf Fast Ethernet Ports; oder 2 Gigabit Ethernet + 3 Fast Ethernet** | 4 Gigabit Ethernet Ports und 1 Fast Ethernet Port  |
| Hohe Verfügbarkeit                   | Active/Standby**            | Active/Active, Active/Standby**                                       | Active/Active, Active/Standby  |

\* Separat lizenzierte Funktion, zwei im Basis-System enthalten

\*\* Upgrade mit Cisco ASA Security Plus Lizenz verfügbar



## Cisco Security Appliances

### ASA 5505

ASA5505-K8

Cisco ASA 5505 10-Benutzer Bundle umfasst 8-Port Fast Ethernet Switch, 10 IPsec VPN Peers, 2 SSL VPN Peers, Data Encryption Standard (DES) Lizenz



ASA5505-BUN-K9

Cisco ASA 5505 10-Benutzer Bundle umfasst 8-Port Fast Ethernet Switch, 10 IPsec VPN Peers, 2 SSL VPN Peers, Triple Data Encryption Standard/Advanced Encryption Standard (3DES/AES) Lizenz

ASA5505-50-BUN-K9

Genau wie ASA5505-50-BUN-K9, aber mit 50-Benutzer Bundle

ASA5505-UL-BUN-K9

Genau wie ASA5505-50-BUN-K9, aber mit Bundle für unbegrenzt viele Benutzer

ASA5505-SEC-BUN-K9

Cisco ASA 5505 Security Plus Bundle für unbegrenzt viele Benutzer umfasst 8-Port Fast Ethernet Switch, 25 IPsec VPN Peers, 2 SSL VPN Peers, DMZ, Stateless Active/Standby hohe Verfügbarkeit, 3DES/AES Lizenz



ASA5505-SSL10-K9

Die Cisco ASA 5505 SSL/IPsec VPN Edition umfasst 10 IPsec VPN Peers, 10 SSL VPN Peers, 50 Firewall-Benutzer, 8-Port Fast Ethernet Switch

ASA5505-SSL25-K9

Genau wie ASA5505-SSL10-K9 mit 25 IPsec VPN und 25 SSL VPN Peers

## Cisco Security Appliances



### ASA 5510

|                    |   |
|--------------------|---|
| ASA5510-K8         | Cisco ASA 5510 Firewall Edition umfasst 3 Fast Ethernet Schnittstellen, 250 IPsec VPN Peers, 2 SSL VPN Peers, DES Lizenz  |
| ASA5510-BUN-K9     | Cisco ASA 5510 Firewall Edition umfasst 3 Fast Ethernet Schnittstellen, 250 IPsec VPN Peers, 2 SSL VPN Peers, 3DES/AES Lizenz   |
| ASA5510-SEC-BUN-K9 | Cisco ASA 5510 Security Plus Firewall Edition umfasst 2 Gigabit Ethernet + 3 Fast Ethernet Schnittstellen, 250 IPsec VPN Peers, 2 SSL VPN Peers, Active/Standby hohe Verfügbarkeit, 3DES/AES Lizenz |
| ASA5510-AIP10-K9   | Cisco ASA 5510 IPS Edition beinhaltet AIP-SSM-10, Firewall Services, 250 IPsec VPN Peers und 2 SSL VPN Peers, 5 Fast Ethernet Schnittstellen  |
| ASA5510-CSC10-K9   | Cisco ASA 5510 Content Security Edition umfasst CSC-SSM-10, 50-Benutzer Antivirus/Anti-spyware für 1 Jahr, Firewall Services, 250 IPsec VPN Peers, 2 SSL VPN Peers, 3 Fast Ethernet-Schnittstellen  |
| ASA5510-CSC20-K9   | Genau wie ASA5510-CSC10-K9, aber mit 500-Benutzer Antivirus/Anti-spyware Lizenz   |
| ASA5510-SSL50-K9   | Die Cisco ASA 5510 SSL/IPsec VPN Edition umfasst 250 IPsec VPN Peers, 50 SSL VPN Peers, Firewall-Services, 3 Fast Ethernet Schnittstellen   |
| ASA5510-SSL100-K9  | Genau wie ASA5510-SSL50-K9, aber mit 100 SSL VPN Peers  |
| ASA5510-SSL250-K9  | Genau wie ASA5510-SSL50-K9, aber mit 250 SSL VPN Peers  |





## Cisco Security Appliances

### ASA 5520



ASA5520-K8

Cisco ASA 5520 Firewall Edition beinhaltet 4 Gigabit Ethernet Schnittstellen + 1 Fast Ethernet Schnittstelle, 750 IPsec VPN Peers, 2 SSL VPN Peers, Active/Active und Active/Standby hohe Verfügbarkeit, DES Lizenz

ASA5520-BUN-K9

Cisco ASA 5520 Firewall Edition beinhaltet 4 Gigabit Ethernet Schnittstellen + 1 Fast Ethernet Schnittstelle, 750 IPsec VPN Peers, 2 SSL VPN Peers, Active/Active und Active/Standby hohe Verfügbarkeit, 3DES/AES Lizenz



ASA5520-AIP10-K9

Cisco ASA 5520 IPS Edition beinhaltet AIP-SSM-10, Firewall Services, 750 IPsec VPN Peers und 2 SSL VPN Peers, 4 Gigabit Ethernet Schnittstellen, 1 Fast Ethernet Schnittstelle

ASA5520-AIP20-K9

Cisco ASA 5520 IPS Edition beinhaltet AIP-SSM-20, Firewall Services, 750 IPsec VPN Peers und 2 SSL VPN Peers, 4 Gigabit Ethernet Schnittstellen, 1 Fast Ethernet Schnittstelle

ASA5520-AIP40-K9

Cisco ASA 5520 IPS Edition beinhaltet AIP-SSM-40, Firewall Services, 750 IPsec VPN Peers und 2 SSL VPN Peers, 4 Gigabit Ethernet Schnittstellen, 1 Fast Ethernet Schnittstelle

ASA5520-CSC10-K9

Cisco ASA 5520 Content Security Edition umfasst CSC-SSM-10, 50-Benutzer Antivirus/Anti-spyware für 1 Jahr, Firewall Services, 750 IPsec VPN Peers, 2 SSL VPN Peers, 4 Gigabit Ethernet-Schnittstellen, 1 Fast Ethernet Schnittstelle

ASA5520-CSC20-K9

Genau wie ASA5520-CSC10-K9, aber mit 500-Benutzer Antivirus/Anti-spyware Lizenz

ASA5520-SSL500-K9

Die Cisco ASA 5520 SSL/IPsec VPN Edition umfasst 750 IPsec VPN Peers, 500 SSL VPN Peers, Firewall-Services, 4 Gigabit Ethernet Schnittstellen, 1 Fast Ethernet Schnittstelle

## Cisco Mobility Express



### Produktpositionierung

Cisco Mobility Express kombiniert den Cisco 521 Wireless Express Access Point und den Cisco 500 Series Wireless Express Mobility Controller in einer flexiblen, kosteneffektiven Wireless-Lösung, die speziell für die Anforderungen von kleinen und mittleren Unternehmen konzipiert wurde.

Bei dem Cisco 521 Access Point handelt es sich um einen Single-Band 802.11g Access Point, der professionelles Management, Sicherheit und Skalierbarkeit bietet. Er stellt hochleistungsfähige Wireless-Verbindungen in Büros und ähnlichen Umgebungen zur Verfügung.

Der Cisco 521 Access Point geht speziell auf die unterschiedlichen Anforderungen von kleinen und mittleren Unternehmen ein. Die Fähigkeit, entweder im Standalone-Modus oder im Controller-basierten Modus mit dem Cisco 500 Series Wireless Express Mobility Controller zu arbeiten, macht dies möglich.

- **Standalone-Modus:** Die Access Points sind über einen Ethernet Switch direkt mit der verkabelten Infrastruktur verbunden und bieten zuverlässige Wireless-Verbindungen mit hoher Geschwindigkeit für Benutzer in dem von ihnen abgedeckten Gebiet. Konfiguration und Management werden auf der Ebene des einzelnen Access Points durchgeführt.
- **Controllerbasierter Modus:** Access Points sind über einen Ethernet Switch direkt mit der verkabelten Infrastruktur verbunden und mit einem Cisco 500 Series Wireless Express Mobility Controller assoziiert. Der Controller handhabt die Konfiguration aller angebotenen Access Points über eine einzige Schnittstelle und bietet eine Plattform für Mobility Services wie sicheren Gastzugang und Voice over Wi-Fi.





## Cisco Mobility Express

### Gemeinsame Funktionen



- Bei dem Cisco 521 Wireless Express Access Point handelt es sich um einen Single-Band 802.11g Access Point, der mit 802.11b Geräten rückwärts kompatibel ist.
- Hardwaregestützte AES (Advanced Encryption Standard) Verschlüsselung bietet ein hohes Sicherheitsniveau, ohne dass die Leistung hierunter leidet.
- Der Access Point ist IEEE 802.11i-konform und Wi-Fi Protected Access (WPA2) und WPA-zertifiziert und sorgt so für Sicherheit, die mit einer breiten Palette von Wireless LAN-Clients zusammen funktionieren kann.
- Power over Ethernet (IEEE 802.3af) bietet eine Alternative zu Wechselstrom, die hohe Interoperabilität bietet.
- Der Cisco Configuration Assistant vereinfacht Konfiguration und Management der Access Points.
- Der Cisco 526 Wireless Express Mobility Controller gestaltet Implementierung und Management von Netzwerken mit mehreren Access Points entschieden einfacher.
- Sicherer Gastzugang schafft eine Trennung zwischen dem virtuellen Gast-Netzwerk und dem Unternehmens-LAN.
- Voice over WLAN-Optimierung ermöglicht Dienstgüte (Quality of Service), Call Admission Control und schnelle Handoffs zwischen den Access Points, um so die Qualität der Wireless Voice-Infrastruktur zu verbessern.

## Cisco Mobility Express



### 802.11g Wireless Express Access Points und Controller

AIR-AP521G-x-K9

Cisco 521 Wireless Express Access Point  
(Standalone)

AIR-LAP521G-x-K9

Cisco 521 Wireless Express Access Point  
(Controller-Modus)

AIR-WLC526-K9

Cisco 526 Wireless Express Mobility Controller  
(Unterstützung von bis zu 6 Access Points pro  
Controller und bis zu zwei Controller pro Netzwerk für  
insgesamt 12 Access Points)



## Cisco Unified Communications

### Produktpositionierung

Cisco Unified Communications bietet grundlegende und erweiterte Sprach-Services für KMUs, und zwar auch zu einem Preis, der für KMUs angebracht ist.

Dabei wird für die meisten Lösungen die Möglichkeit der Redundanz geboten, die von reiner „Survivability“ bis hin zu kompletter Redundanz mit konstantem, ununterbrochenem Telefon-Service reicht.

Unified Communications für KMUs bietet eine ganze Reihe von Vorteilen. Die verfügbaren Enterprise-Funktionen und weitere Optionen sind gute Beispiele hierfür:

- Integration von Daten-Anwendungen: z.B. CRM und ERP
- Contact Center mit Help Desk-Funktionalität
- Integration von Präsenz: bietet die Möglichkeit, den Status von Kollegen anzuzeigen
- Voicemail, Integrated Messaging und Unified Messaging Optionen
- Video Integration
- Sprach-, Video- und Daten-Zusammenarbeit innerhalb des Unternehmens und mit externen Kunden

## Cisco Unified Communications



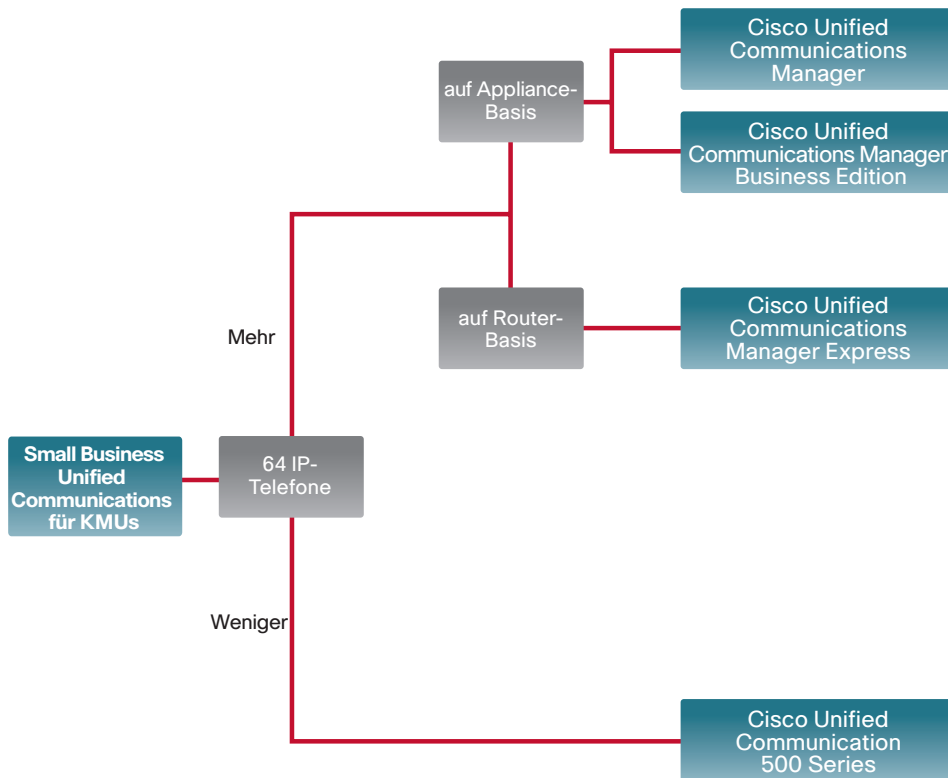
### Gemeinsame Funktionen

- Funktionen, die für kleine, mittlere und große Unternehmen geeignet sind, und zwar zu einem „Small Business“-Preis
- Video-Unterstützung
- Desktop-Softwaretelefonsupport
- Integration von vielen verschiedenen Unified Communications Anwendungen, zum Beispiel:
  - Zusammenarbeit von Sprache, Video und Daten
  - Contact Center integration
  - Präsenz
  - Voicemail, Integrated Messaging und Unified Messaging Optionen



# Cisco Unified Communications

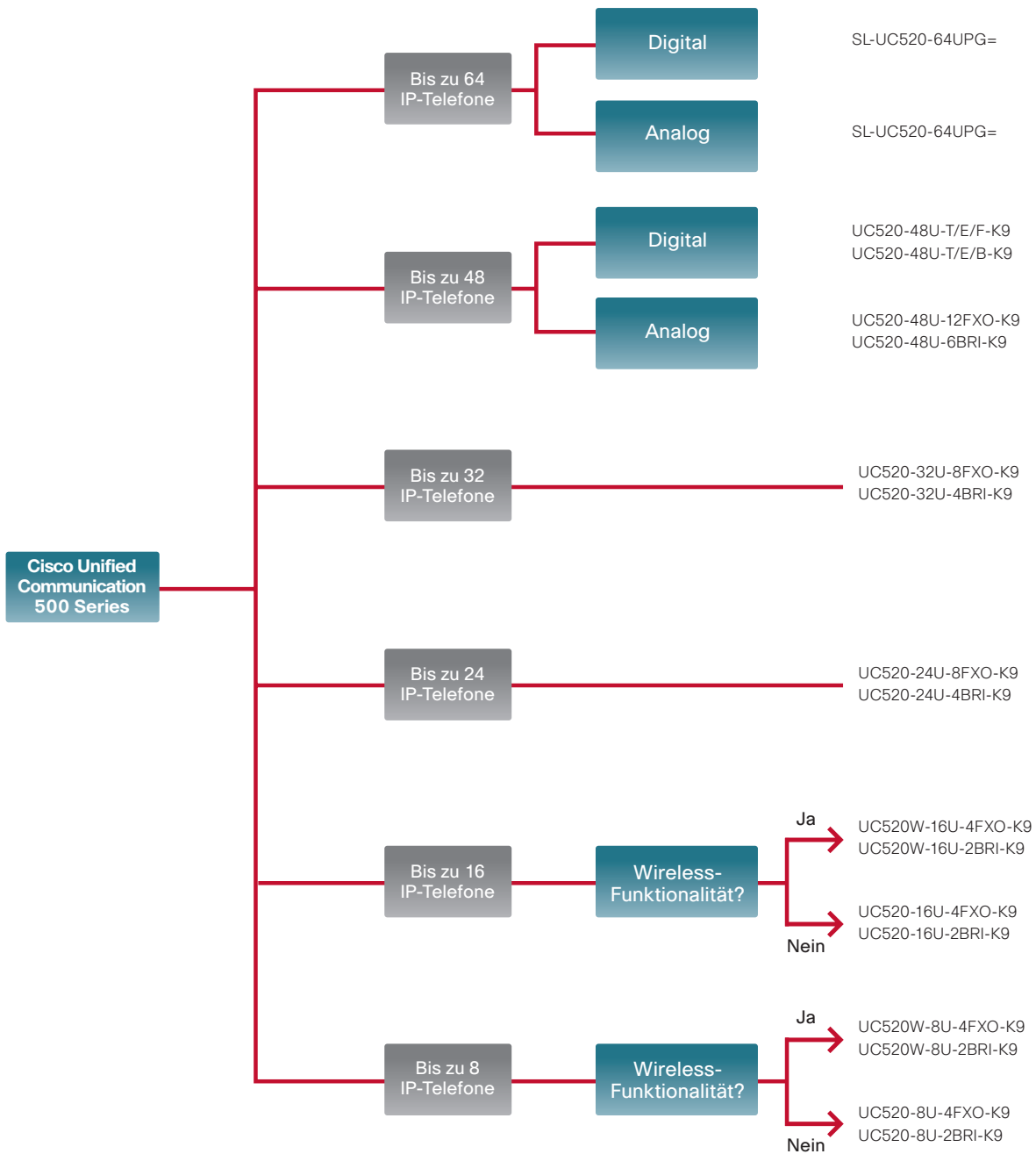
## Überblick über Entscheidungsbaum



Cisco Unified Communications



Überblick über Entscheidungsbaum





## Cisco Unified Communications

### Unified Communication 500 Series

#### 8 und 16 IP-Telefone

8 und 16  
IP-Telefone



**UC520-16U-4FXO-K9**  
**UC520-8U-4FXO-K9**  
**UC520W-16U-4FXO-K9**  
**UC520W-8U-4FXO-K9**  
**PWR-UC500-220W=**

- 4 FXS Ports
- 4 FXO Ports oder 2 BRI (Basic Rate Interface) Ports
- 8 Ethernet PoE Ports
- Cisco Unified Communications Manager Express
- Cisco Unity Express
- Optionale, integrierte Wireless-Funktionalität
- 16-Benutzer Version erfordert Cisco Catalyst Express 520 Series Switch
- Unterstützt alle Cisco Unified IP-Telefone, einschließlich der neuen IP-Telefone der 500-Serie

#### 24, 32, 48 und 64 IP-Telefone

24, 32, 48 und  
64 IP-Telefone



**UC520-24U-8FXO-K9**  
**UC520-32U-8FXO-K9**  
**UC520-48U-12FXO-K9**  
**UC520-48U-T/E/F-K9**  
**PWR-UC500-220W=**

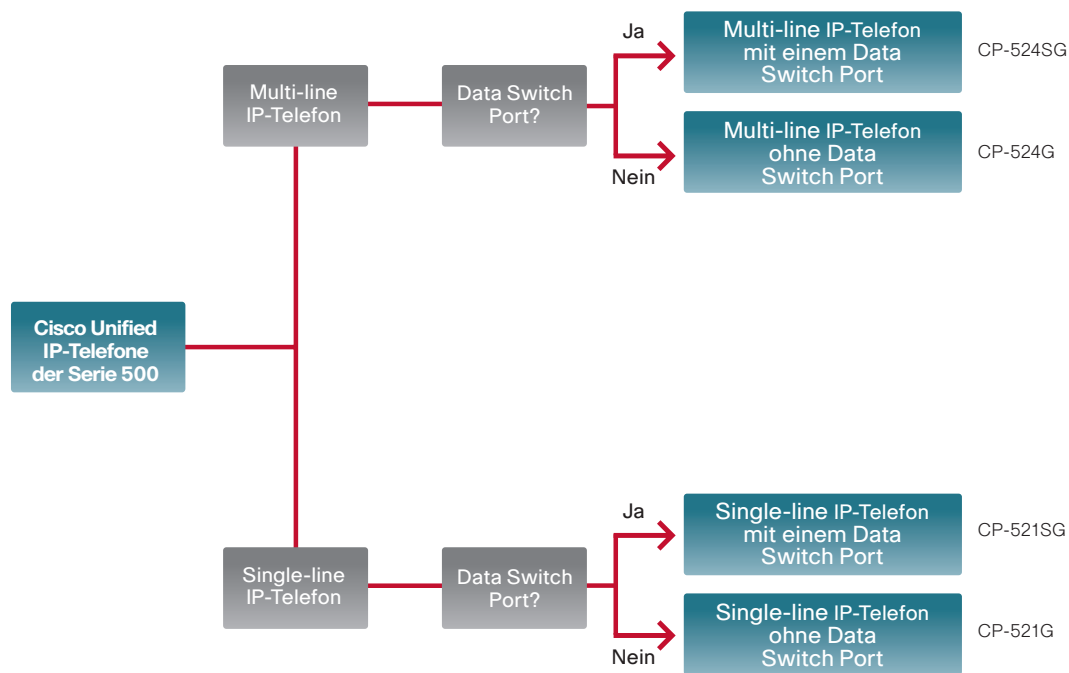
- 4 FXS Ports
- Die Versionen mit 24 und 32 Telefonen sind entweder mit 8 FXO-Ports oder 4 BRI-Ports ausgestattet
- Die Version für 48 Telefone ist in 2 Formaten erhältlich:
  - Analog mit 12 FXO-Ports oder 6 BRI-Ports
  - Digital mit 2 PRI/T1-Ports und entweder 4 FXO oder 2 BRI-Ports
- 8 Ethernet PoE Ports
- Cisco Unified Communications Manager Express
- Cisco Unity Express
- 24-, 32- und 48-Benutzer Versionen erfordern Switches der Serie Cisco Catalyst Express 520
- 64-Benutzer Version ist ein Upgrade der 48-Benutzer Version
- Unterstützt alle Cisco Unified IP-Telefone, einschließlich der neuen IP-Telefone der 500-Serie

# Cisco Unified Communications IP-Telefone



## Cisco Unified IP-Telefone der Serie 500

### Überblick über Entscheidungsbaum







## Cisco Unified Communications IP-Telefone

### Unified IP-Telefone der Serie 500

#### Single-Line IP-Telefon ohne Data Switch Port

521G



**CP-521G=**

- Von hinten beleuchtete Anzeige auf Pixelbasis: 128 x 64 S/W LCD Grafikanzeige
- Beleuchtete Leitungstaste
- Einzelne Leitung mit 2 angezeigten Leitungen
- 4 dynamische Softtasten
- 802.3af Inline Power auf Basis von IEEE Standards

#### Single-Line IP-Telefon mit einem Data Switch Port

521SG



**CP-521SG=**

- Von hinten beleuchtete Anzeige auf Pixelbasis: 128 x 64 S/W LCD Grafikanzeige
- Beleuchtete Leitungstaste
- Einzelne Leitung mit 2 angezeigten Leitungen
- 4 dynamische Softtasten
- 10/100 Ethernet Switch Port
- 802.3af Inline Power auf Basis von IEEE Standards

#### Multi-Line IP-Telefon ohne Data Switch Port

524G



**CP-524G=**

- Von hinten beleuchtete Anzeige auf Pixelbasis: 128 x 64 S/W LCD Grafikanzeige
- Beleuchtete Leitungstaste
- 4 Leitungen mit 8 angezeigten Leitungen
- 4 dynamische Softtasten
- 802.3af Inline Power auf Basis von IEEE Standards

#### Multi-Line IP-Telefon mit einem Data Switch Port

524SG



**CP-524SG=**

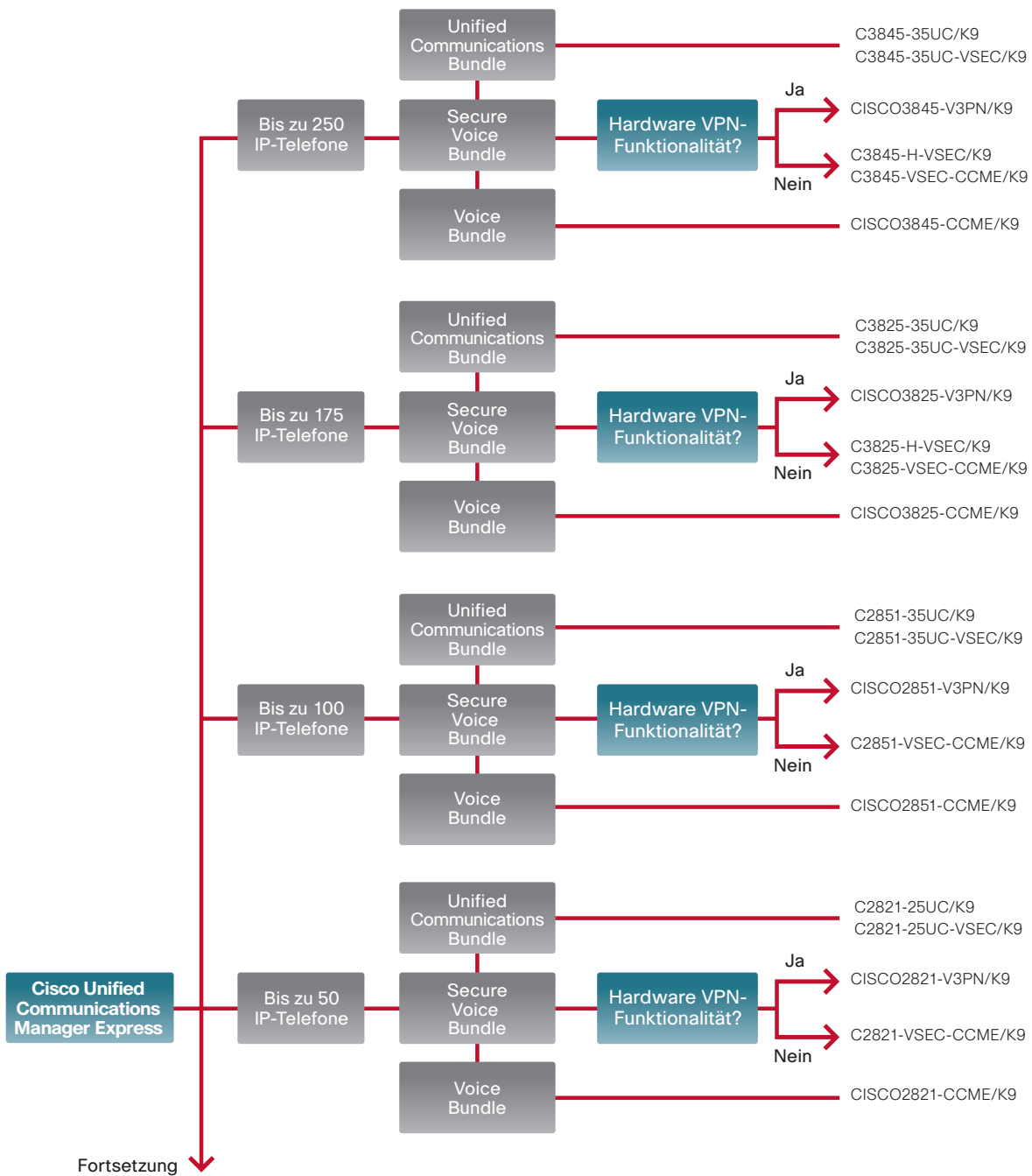
- Von hinten beleuchtete Anzeige auf Pixelbasis: 128 x 64 S/W LCD Grafikanzeige
- Beleuchtete Leitungstaste
- 4 Leitungen mit 8 angezeigten Leitungen
- 4 dynamische Softtasten
- 10/100 Ethernet Switch Port
- 802.3af Inline Power auf Basis von IEEE Standards

\*\*\* Diese Cisco Unified 500 Series IP-Telefone werden ausschließlich auf der Unified Communications 500 Serie unterstützt. Alle weiteren Cisco Unified IP-Telefone werden ebenfalls auf der Unified Communications 500 Serie unterstützt.

Cisco Unified Communications



Überblick über Entscheidungsbaum

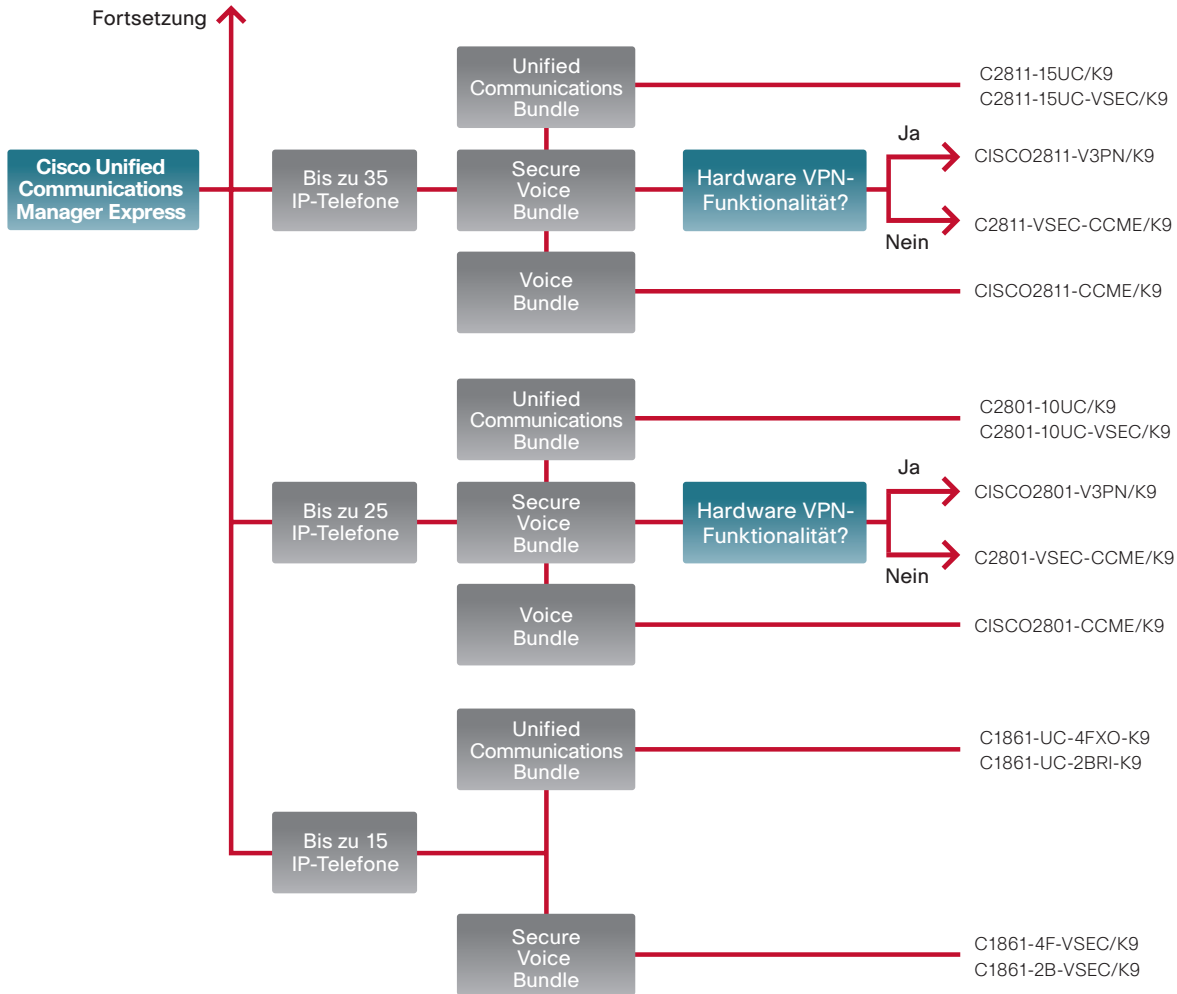


Fortsetzung



# Cisco Unified Communications

## Überblick über Entscheidungsbaum (Fortsetzung)



## Cisco Unified Communications



## Unified Communications Manager Express Bundles

## Cisco 1861 Integrated Services Router

1861 Integrated  
Services Router

**Standard:**

- Support für 8 IP-Telefone (einschließlich Telefonlizenzen)
- 8 Cisco Unity Express Mailboxen
- 2 Unified CallConnector Personal Lizenzen
- 8 Ports mit 10/100 PoE
- 4 FXO Ports oder 2 BRI Ports
- 4 FXS Ports
- Port mit Wartemusik

**Optionen:**

- Bis zu 15 IP-Telefone
- Cisco Unity Express, als Werksoption
- Cisco Unified Survivable Remote Site Telephony
- Große Auswahl von Cisco Unified IP-Telefonen

## Cisco 2801 Integrated Services Router

2801 Integrated  
Services Router

**Standard:**

- Support für 10 IP-Telefone (einschließlich Telefonlizenzen)
- 10 Cisco Unity Express Mailboxen
- 2 Unified CallConnector Personal Lizenzen

**Optionen:**

- Bis zu 25 IP-Telefone
- 1-Port RJ-48 Multiflex Trunk E1
- 1 Cisco Catalyst Express 500 Series Switch:  
24-PC, 24-Port, 10/100 Switch mit PoE,  
oder 1 Cisco Catalyst 3560 Series Switch:  
24- und 48-port 10/100 Switch mit PoE
- Große Auswahl von Cisco Unified IP-Telefonen
- Cisco Unity Express Advanced Integration Modul
- Cisco SCUE-LIC-25CME



## Cisco Unified Communications

### Unified Communications Manager Express Bundles

#### Cisco 2811 Integrated Services Router

2811 Integrated Services Router



##### Standard:

- Support für 15 IP-Telefone (einschließlich Telefonlizenzen)
- 15 Cisco Unity Express Mailboxen
- 5 Unified CallConnector Personal Lizenzen

##### Optionen:

- Bis zu 35 IP-Telefone
- 1-Port RJ-48 Multiflex Trunk E1
- 2 Cisco Catalyst Express 500 Series Switches: 24-PC, 24-Port, 10/100 Switches mit PoE, oder 1 Cisco Catalyst 3560 Series Switch: 24- und 48-Port 10/100 Switch mit PoE
- Große Auswahl von Cisco Unified IP-Telefonen
- Cisco Unity Express Advanced Integration Modul
- Cisco SCUE-LIC-25CME

#### Cisco 2821 Integrated Services Router

2821 Integrated Services Router



##### Standard:

- Support für 25 IP-Telefone (einschließlich Telefonlizenzen)
- 25 Cisco Unity Express Mailboxen
- 10 Unified CallConnector Personal Lizenzen

##### Optionen:

- Bis zu 50 IP-Telefone
- 1-Port RJ-48 Multiflex Trunk E1
- 1 Cisco Catalyst 3560 Series Switch: 24- und 48-Port 10/100 Switch mit PoE
- Große Auswahl von Cisco Unified IP-Telefonen
- Cisco Unity Express Advanced Integration Modul
- Cisco SCUE-LIC-50CME

## Cisco Unified Communications



## Unified Communications Manager Express Bundles

## Cisco 2851 Integrated Services Router

2851 Integrated  
Services Router**Standard:**

- Support für 35 IP-Telefone (einschließlich Telefonlizenzen)
- 35 Cisco Unity Express Mailboxen
- 10 Unified CallConnector Personal Lizenzen

**Optionen:**

- Bis zu 100 IP-Telefone
- 1-Port RJ-48 Multiflex Trunk E1
- 1 Cisco Catalyst 3560 Series Switch:  
24- und 48-Port 10/100 Switch mit PoE,  
oder 1 Cisco Catalyst 3750 Metro Series Switch
- Auswahl von Cisco Unified IP-Telefonen
- Cisco Unity Express Network Modul
- Cisco SCUE-LIC-100CME

## Cisco 3825 Integrated Services Router

3825 Integrated  
Services Router**Standard:**

- Support für 35 IP-Telefone (einschließlich Telefonlizenzen)
- 35 Cisco Unity Express Mailboxen
- 10 Unified CallConnector Personal Lizenzen

**Optionen:**

- Bis zu 175 IP-Telefone
- 2-Port RJ-48 Multiflex Trunk E1
- 1 Cisco Catalyst 3560 Series Switch:  
24- und 48-Port 10/100 Switch mit PoE,  
oder 1 Cisco Catalyst 3750 Metro Series Switch
- Auswahl von Cisco Unified IP-Telefonen
- Voicemail-Option: Cisco Unity Express Network Modul oder  
Cisco Unity Connection



## Cisco Unified Communications

### Unified Communications Manager Express Bundles

#### Cisco 3845 Integrated Services Router

3845 Integrated  
Services Router

**Standard:**

- Support für 35 IP-Telefone (einschließlich Telefonlizenzen)
- 35 Cisco Unity Express Mailboxen
- 10 Unified CallConnector Personal Lizenzen

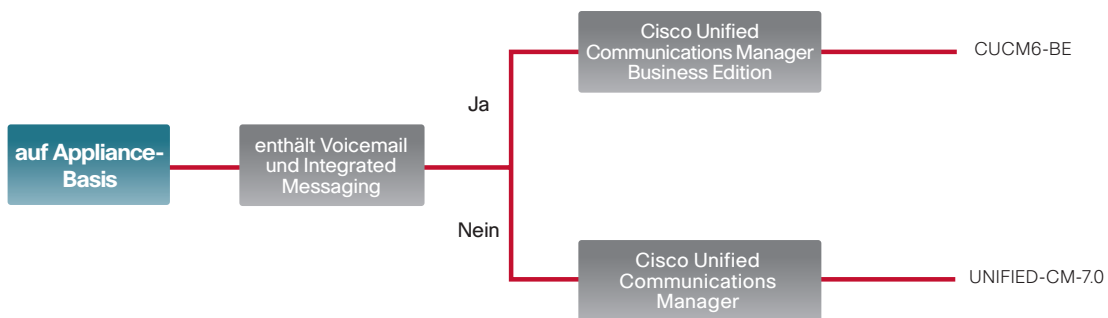
**Optionen:**

- Bis zu 250 IP-Telefone
- 2-Port RJ-48 Multiflex Trunk E1
- 1-Port RJ-48 Multiflex Trunk E1
- 1 Cisco Catalyst 3560 Series Switch:  
24- und 48-Port 10/100 Switch mit PoE,  
oder 1 Cisco Catalyst 3750 Metro Series Switch
- Auswahl von Cisco Unified IP-Telefonen
- Voicemail-Option: Cisco Unity Express Network Modul  
oder Cisco Unity Connection

# Cisco Unified Communications



## Überblick über Entscheidungsbaum

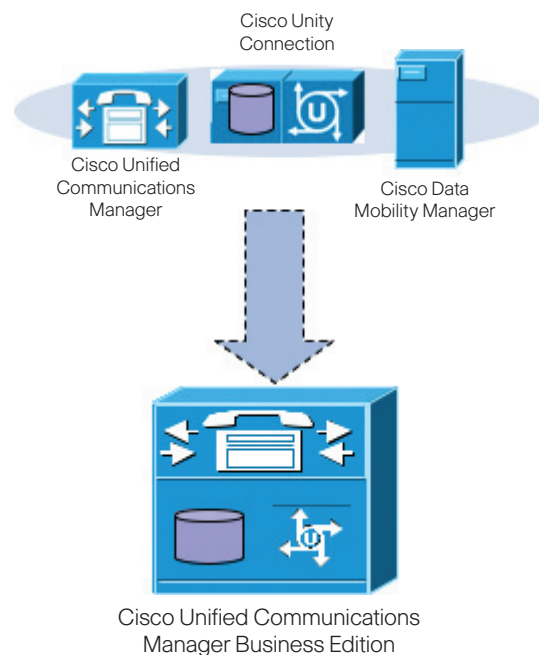






## Cisco Unified Communications

### Cisco Unified Communications Manager Business Edition



#### Unified Communications System für KMUs

- Zentrale Unified Communications-Anwendungen auf einem einzelnen, leistungsstarken Server
- Unterstützt bis zu 500 Benutzer und 20 Standorte
- Kann mit den Produkten des gesamten Cisco Unified Communications Systems integriert werden

#### Einfaches Setup und Management

- Einzelner Server für drei Anwendungen: Cisco Unified Communications Manager, Cisco Data Mobility Manager und Cisco Unity Connection
- Vorab installierte Software Suite
- nur ein Satz von Zugangsdaten, nur ein Sign-on Vorgang
- Integrierte Mailbox-Konfiguration und gemeinsame Management-Tools

## Cisco Unified Communications



### Unified Communications Manager

Der Cisco Unified Communications Manager stellt Unternehmen Sprach-, Video-, Mobility- und Präsenz-Services zur Verfügung. Es handelt sich hierbei um ein skalierbares, verteilbares und hoch verfügbares IP-Telefonie Call Processing-System.

Der Cisco Unified Communications Manager schafft einen vereinheitlichten Arbeitsbereich, der Telefoniefunktionen auf Telephony Network-Geräte wie IP-Telefone, Media Processing Devices, VoIP (Voice over IP) Gateways, mobile Geräte und Multimedia-Anwendungen ausweitet. Zusätzliche Services, wie Unified Messaging, Multimedia Conferencing, Präsenz, kollaborative Contact Center und interaktive Multimedia Response-Systeme werden durch offene Telephony APIs ermöglicht.

#### Zu den verfügbaren Funktionen gehören:

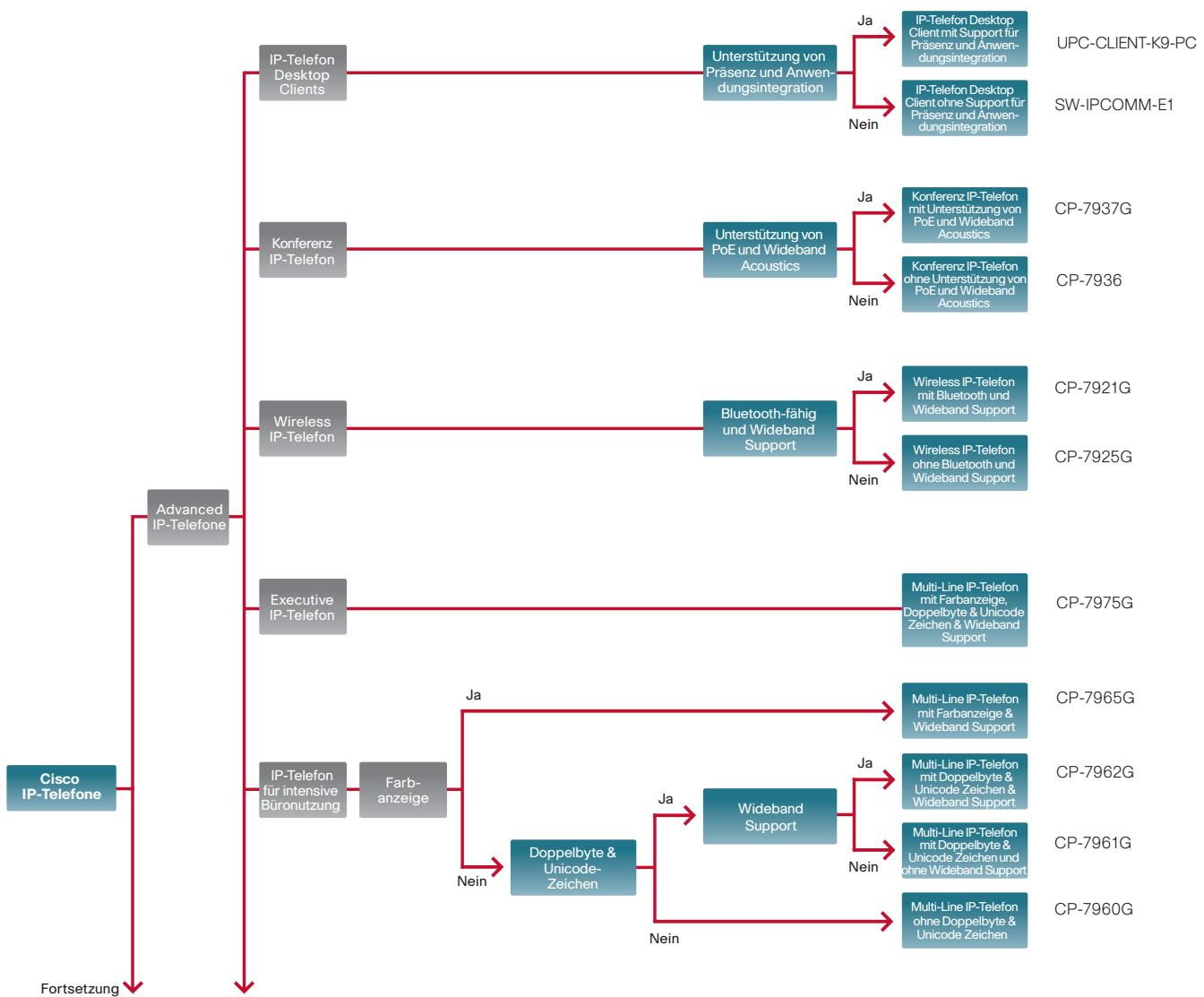
- Unterstützung einer großen Auswahl von Kommunikationsfunktionen und Anwendungen, einschließlich Anwendungen auf SIP-Basis
- Hohe Verfügbarkeit für Geschäftskontinuität, unterstützt mehrere Ebenen von Server-Redundanz und Survivability
- Unterstützung einer breiten Palette von Telefonen für die unterschiedlichsten Benutzeranforderungen
- Auswahl von Betriebssystemumgebungen: Windows Server-basierte Implementierung oder Linux-basierte Appliance Model-Implementierung



# Cisco Unified Communications IP-Telefone

## Cisco Unified IP-Telefone und Clients

### Überblick über Entscheidungsbaum

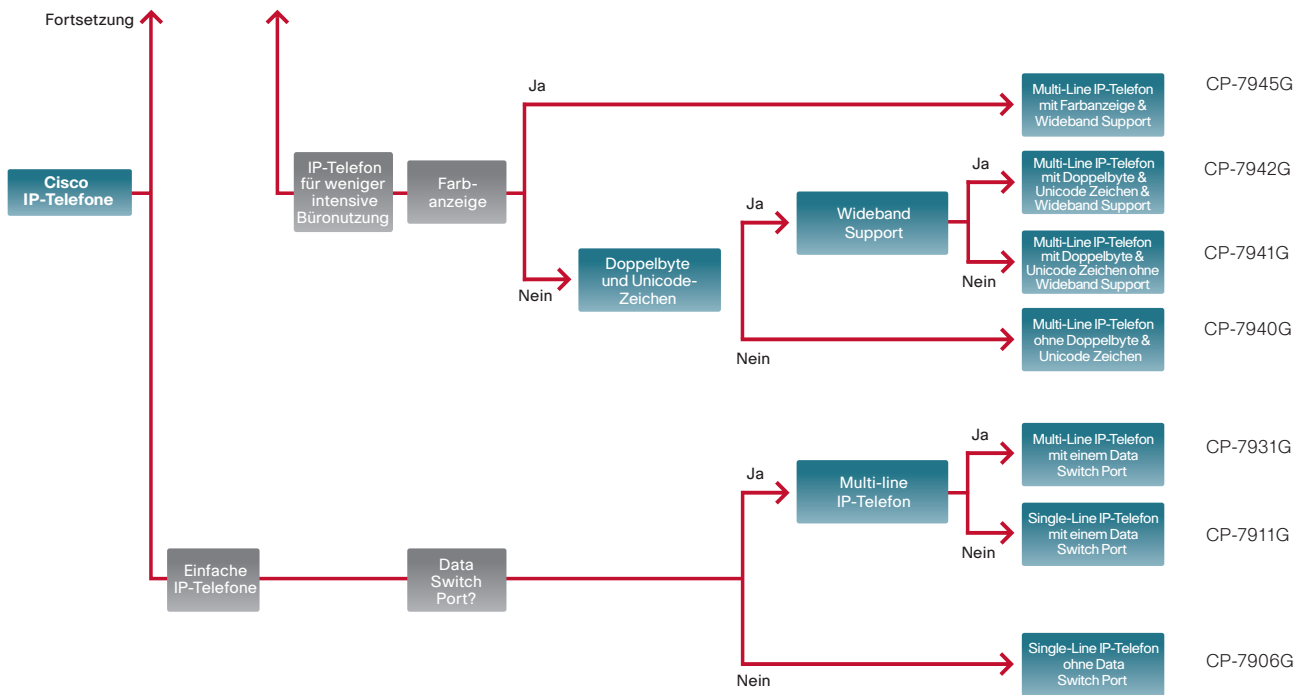


# Cisco Unified Communications IP-Telefone



## Cisco Unified IP-Telefone und Clients

### Überblick über Entscheidungsbaum (Fortsetzung)





## Cisco Unified Communications IP-Telefone

### IP-Telefone mit grundlegenden Funktionen

#### Single-Line IP-Telefon ohne Data Switch Port

IP Phone 7906G



**CP-7906G**

- Grafische 192 x 64 Pixel S/W-Anzeige
- Beleuchtete Parktaste
- Beleuchtete Menütaste
- Einzelleitung
- 4 dynamische Softtasten und ein Scroll Toggle
- 802.3af Inline Power auf Basis von IEEE Standards
- Cisco Inline Power

#### Single-Line IP-Telefon mit einem Data Switch Port

IP Phone 7911G



**CP-7911G**

- Grafische 192 x 64 Pixel S/W-Anzeige
- Einzelleitung
- Beleuchtete Parktaste
- Beleuchtete Menütaste
- 4 dynamische Softtasten und ein Scroll Toggle
- Unterstützt Text- und Audio-basierte XML-Anwendungen
- 802.3af Inline Power auf Basis von IEEE Standards
- Cisco Inline Power
- Integrierter Dual Ethernet Switch Port

#### Multi-Line IP-Telefon mit einem Data Switch Port

IP Phone 7931G



**CP-7931G**

- 24 beleuchtete Leitungstasten
- Grafische S/W-Anzeige mit Auflösung von 192 x 64 Pixel
- Dedizierte Tasten für Parken, Wahlwiederholung und Weiterleitung
- Vier dynamische Soft-Tasten und 4-Wege Taster (Rocker Key)
- Integrierter Dual Port Ethernet Switch
- 802.3af Inline Power auf Basis von IEEE Standards
- Integrierter Dual Ethernet Switch Port

## Cisco Unified Communications-IP Telefone



## Advanced IP-Telefone

## Multi-Line IP-Telefon ohne Doppelbyte &amp; Unicode Zeichen

IP Phone 7940G

**CP-7940G**

- Ideal für den Schreibtisch im Büro
- S/W Grafikanzeige mit zwei festen Zeilen
- 4 dynamische Softtasten
- 2 konfigurierbare Tasten
- Integrierter Stecker für Kopfhörer
- Full-Duplex Lautsprecher
- Integrierter Dual Ethernet Switch Port

## Multi-Line IP-Telefon mit Doppelbyte &amp; Unicode Zeichen ohne Wideband Support

IP Phone 7941G

**CP-7941G**

- 4 Bit Graustufen-Anzeige (320 x 222)
- 4 dynamische Softtasten
- 2 konfigurierbare Tasten
- Integrierter Stecker für Kopfhörer
- Full-Duplex Lautsprecher
- Integrierter Dual 10/100 Ethernet Switch Port
- 802.3af Inline Power auf Basis von IEEE Standards
- Cisco Inline Power
- Doppelbyte und Unicode-Zeichen
- Beleuchtete Leitungstasten

## Multi-Line IP-Telefon mit Doppelbyte &amp; Unicode Zeichen und Wideband Support

IP Phone 7942G

**CP-7942G**

- 5 Zoll (12,5 cm), hoch auflösende (320 x 222) grafische S/W 4 Bit Graustufen-Anzeige
- 4 dynamische Softtasten
- 2 konfigurierbare Tasten
- Integrierter Stecker für Kopfhörer
- Full-Duplex Lautsprecher
- Integrierter Dual 10/100 Ethernet Switch Port
- 802.3af Inline Power auf Basis von IEEE Standards
- Cisco Inline Power
- Doppelbyte und Unicode-Zeichen
- Beleuchtete Leitungstasten
- Wideband Support



## Cisco Unified Communications IP-Telefone

### Advanced IP-Telefone

#### Multi-Line IP-Telefon mit Farbanzeige, Doppelbyte und Unicode Zeichen und Wideband Support

IP Phone 7945G



**CP-7945G**

- 5 Zoll (12,5 cm) grafische TFT Farbanzeige, 16 Bit Farbtiefe, effektive Pixel-Auflösung 320 x 240, von hinten beleuchtet
- 4 dynamische Softtasten
- 2 konfigurierbare Tasten
- Integrierter Stecker für Kopfhörer
- Full-Duplex Lautsprecher
- Integrierter Dual 10/100/1000 Ethernet Switch Port
- 802.3af Inline Power auf Basis von IEEE Standards
- Doppelbyte und Unicode-Zeichen
- Beleuchtete Leitungstasten
- Wideband Support

#### Multi-Line IP-Telefon ohne Doppelbyte und Unicode Zeichen

IP Phone 7960G



**CP-7960G**

- Ideal für den Schreibtisch im Büro
- S/W Grafikanzeige mit zwei festen Zeilen
- 4 dynamische Softtasten
- 6 konfigurierbare Tasten
- Integrierter Stecker für Kopfhörer
- Full-Duplex Lautsprecher
- Integrierter Dual Ethernet Switch Port

## Cisco Unified Communications IP-Telefone



## Advanced IP-Telefone

**Multi-Line IP-Telefon mit Doppelbyte und Unicode Zeichen ohne Wideband Support**

IP Phone 7961G

**CP-7961G**

- 4 Bit Graustufen-Anzeige mit hoher Auflösung (320 x 222)
- 4 dynamische Softtasten
- 6 konfigurierbare Tasten
- Integrierter Stecker für Kopfhörer
- Full-Duplex Lautsprecher
- Integrierter Dual 10/100 Ethernet Switch Port
- 802.3af Inline Power auf Basis von IEEE Standards
- Cisco Inline Power
- Doppelbyte und Unicode-Zeichen
- Beleuchtete Leitungstasten

**Multi-Line IP-Telefon mit Doppelbyte und Unicode Zeichen und Wideband Support**

IP Phone 7962G

**CP-7962G**

- 5 Zoll (125 cm), hoch auflösende (320 x 222) grafische S/W 4 Bit Graustufen-Anzeige
- 4 dynamische Softtasten
- 6 konfigurierbare Tasten
- Integrierter Stecker für Kopfhörer
- Full-Duplex Lautsprecher
- Integrierter Dual 10/100 Ethernet Switch Port
- 802.3af Inline Power auf Basis von IEEE Standards
- Cisco Inline Power
- Doppelbyte und Unicode-Zeichen
- Lighted line keys
- Wideband Support





## Cisco Unified Communications IP-Telefone

### Advanced IP-Telefone

#### Multi-Line IP-Telefon mit Farbanzeige, Doppelbyte und Unicode Zeichen und Wideband Support

IP Phone 7965G



**CP-7965G**

- 5 Zoll (125 cm) grafische TFT Farbanzeige, 16 Bit Farbtiefe, effektive Pixel-Auflösung 320 x 240, von hinten beleuchtet
- 6 programmierbare Tasten
- 4 dynamische Softtasten
- Advanced XML Support
- 802.3af Inline Power auf Basis von IEEE Standards
- Möglichkeit, externes Mikrofon und Lautsprecher anzuschließen
- Integrierter Dual 10/100/1000 Ethernet Switch Port
- Doppelbyte und Unicode-Zeichen
- Beleuchtete Leitungstasten
- Wideband Support

#### Multi-Line IP-Telefon mit Farbanzeige, Doppelbyte und Unicode Zeichen und Wideband Support

IP Phone 7975G



**CP-7975G**

- 5,6 Zoll (14 cm) grafische TFT Touchscreen-Farbanzeige, 16 Bit Farbtiefe, effektive Pixel-Auflösung 320 x 240, von hinten beleuchtet
- 8 programmierbare Tasten
- 5 Softtasten
- Advanced XML Support
- 802.3af Inline Power auf Basis von IEEE Standards
- Möglichkeit, externes Mikrofon und Lautsprecher anzuschließen
- Integrierter Dual 10/100/1000 Ethernet Switch Port
- Doppelbyte und Unicode-Zeichen
- Beleuchtete Leitungstasten
- Wideband Support

## Cisco Unified Communications IP-Telefone



## Wireless IP-Telefone

## Wireless IP-Telefon ohne Bluetooth und Wideband Support

Wireless IP  
Phone 7921G



**CP-7921G**

- 2 Zoll (5 cm) Farbanzeige mit Auflösung von 176 x 220 Pixel
- Dedizierte Tasten: Lautstärke, Stummschalten und PTT (Push to Talk)
- PTT Support über XML-Anwendung
- 2 Softtasten
- Lautsprechertelefon
- Diversity-Antenne (nur 5-GHz Band)
- Separater Klingelton und Lautsprecher
- Lauterer Klingelton
- Vibration
- Von hinten beleuchtete Tastatur und Anzeige
- Kopfhörer-Stecker: 25 mm (Vierleiter Triband)
- USB 1.1 Anschluss

## Wireless IP-Telefon mit Bluetooth und Wideband Support

Wireless IP  
Phone 7925G



**CP-7925G**

- Bluetooth v2.0 Headset Profile
- hermetisch abgeschlossenes Handset/Anzeige mit IP54 Bewertung
- Robustes, industrielles Design nach Militärstandard 810F
- Wideband Audio
- Sechs Leitungen angezeigt
- Helligkeit und Timeout der Anzeige anpassbar
- Beantworten mit beliebiger Taste
- Akustischer Klingelton und Vibration
- Zwei Softkey-Tasten, um auf Anwendungen und Funktionen auf dem Bildschirm zuzugreifen
- Anwendungstaste, die Push-to-Talk per XML unterstützt
- Stumm
- Lautsprechertelefon
- Unterstützung von 5-Wege Navigation
- Lautstärkenkontrolle (auf/ab)
- Send-Taste und Power/End-Taste
- 802.11 a/b/g



## Cisco Unified Communications IP-Telefone

### Konferenz-Telefone

#### Conferencing IP-Telefon ohne Unterstützung von PoE und Wideband Acoustics

IP Conference Station 7936



**CP-7936**

- Mit drei Mikrofonen für bessere Raumabdeckung
- Full-Duplex Lautsprecher
- 3 dynamische Softtasten
- Unterstützt drei externe Richtmikrofone

#### Conferencing IP-Telefon mit Unterstützung von PoE und Wideband Acoustics

IP Conference Station 7937G



**CP-7937G**

- Überlegene Wideband Acoustics mit Unterstützung des G 722 Wideband Codec
- Support für IEEE Power over Ethernet (PoE) oder den Cisco Power Cube 3
- Größere Raumabdeckung bis zu 30 mal 40 Fuß (ca. 9 mal 12 m) mit dem optionalen externen Mikrofon-Kit
- Unterstützung für Ansteckmikrofon von Dritthersteller
- Neues, größeres, von hinten beleuchtetes LCD (Liquid Crystal Display)
- XML Support

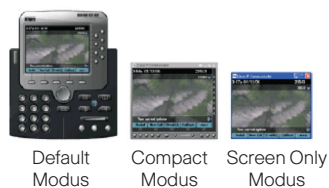
# Cisco Unified Communications IP-Telefone



## IP-Telefon Desktop Clients

### IP-Telefon Desktop Client ohne Support für Präsenz und Anwendungsintegration

#### IP Communicator



SW-IPCOMM-E1

- 5 dynamische Softtasten
- 8 konfigurierbare Leitungstasten
- Kopfhörer und Lautsprecher-Modi
- Audio Tuning Wizard
- Echounterdrückung und Geräuschvermeidung
- Automatische Unterstützung der meisten VPN Clients
- "Drag-and-Drop" Wählen
- "Copy-and-Paste" Wählen
- Alphanumerische Übersetzung
- Unterstützung von Cisco Unified Video Advantage
- SIP Support

### IP-Telefon Desktop Client mit Support für Präsenz und Anwendungsintegration

#### Unified Personal Communicator



UPC-CLIENT-K9-PC

- Präsenz: Lassen Sie sich die Verfügbarkeit von anderen Cisco Unified Personal Communicator und Cisco Unified IP-Telefon Benutzern in Echtzeit anzeigen
- Do Not Disturb (DND), Bitte nicht stören
- „Click to Call“: Anwahl direkt aus der Kontaktliste heraus, entweder mit dem integrierten Softphone oder einem dazugehörigen Cisco Unified IP-Telefon
- Integrierte Sprach- und Video-Anrufe
- Einsatz von IP-Telefonen: Verwenden Sie den Cisco Unified Personal Communicator, um Ihr Desktop Cisco Unified IP-Telefon zu steuern und Anrufe zu tätigen oder zu empfangen
- Instant Messaging
- Konferenzfunktion: Bauen Sie Telefon- oder Video-Konferenzen auf, indem Sie einfach mehrere Gespräche (Conversation Sessions) zusammenführen
- Webkonferenzen: Starten Sie eine Cisco Unified Meeting Place oder Cisco Unified MeetingPlace Express Webkonferenz ganz spontan, um Inhalte wie Präsentationen mit anderen auszutauschen
- Sprach-Nachrichten



## Cisco Unified Communications

### Video-Optionen

#### Cisco Unified Video Advantage Video 2.1

Video Advantage  
Video 2.1



**CUVA-V2=**

- H.263 und H.264 Video Codecs: Bit-Raten von 50 kbps bis zu 1,5 Mbps
- Video-Formate (bis zu 30 Frames pro Sekunde): 352 x 288, 320 x 240, 176 x 144 und 160 x 120
- Funktioniert mit den meisten H.323 Video-Terminals von verifizierten IP Video Telefonie-Partnern
- Telefon-Auswahl: Benutzer können Cisco Unified Video Advantage Videoanrufe entweder mit einem Cisco Unified IP-Telefon oder mit Cisco IP Communicator tätigen.
- Kamera ein/aus: Wenn Sie nur Anrufe empfangen möchten, können Sie Ihre Kamera deaktivieren.
- Video-Vorschau: Sie können Ihr Video überprüfen, bevor Sie Anrufe tätigen oder entgegennehmen.
- Video-Bestätigung: Sie können die Bestätigungsfunktion aktivieren, bevor Sie ein Video senden.
- Video stumm wenn Audio stummgeschaltet: Wenn Sie das Telefon stummschalten, wird auch das Video automatisch stummgeschaltet, bis Sie den Ton wieder aktivieren
- Vista Support

## Cisco Unified Communications



### Erweiterungsmodule für IP-Telefone

#### Cisco Unified IP Erweiterungsmodul 7914

IP Erweiterungs-  
modul 7914



**CP-7914=**

- Attendant Console Station für den Einsatz mit Cisco Unified IP-Telefonen 796XG/G-GE und 797XG/G-GE
- Fähigkeit, bis zu 34 Erweiterungen zu überwachen

#### Cisco Unified IP Erweiterungsmodul 7915

IP Erweiterungs-  
modul 7915



**CP-7915=**

- Hochauflösende Graustufen LCD-Anzeige
- Attendant Console Station für den Einsatz mit Cisco Unified IP-Telefonen 7962G, 7965G und 7975G

#### Cisco Unified IP Erweiterungsmodul 7916

IP Expansion  
Module 7916



**CP-7942G**

- Hochauflösende farbige LCD-Anzeige
- Attendant Console Station für den Einsatz mit Cisco Unified IP-Telefonen 7962G, 7965G und 7975G



## Cisco Unified Communications

### Analog und Fax

#### Analoger Telefon-Adapter Cisco ATA 186

Analoger Telefon-Adapter ATA 186



**ATA186-I1-A**  
**ATA186-I2-A**

- Zwei Voice Ports unterstützen traditionelle (analoge) Tonwahl-Telefone
- RJ 45 Verbindung zu 10BaseT Ethernet Hub oder Switch
- Tonwahltelefon-Tastenblock Konfiguration mit Voice Prompt
- Hochleistungsfähige Beseitigung von Leitungsecho vermeidet Rauschen und Echo
- VAD (Voice Activity Detection) und CNG (Comfort Noise Generation) sparen Bandbreite, indem sie Sprache übermitteln, und nicht Lautlosigkeit
- Dynamische Netzwerküberwachung, um „Jitter Artifacts“ wie Paketverlust zu reduzieren
- Session Initiation Protocol (SIP)
- Skinny Client Control Protocol (SCCP)

---

## Cisco Unified Communications

---



### Voicemail und Integrated Messaging

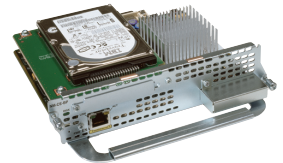
#### Produktpositionierung

Cisco bietet kleinen und mittleren Unternehmen die unterschiedlichsten Möglichkeiten, um mit ihren Kunden in Kontakt zu bleiben. Hierzu gehören auch Voicemail und Integrated Messaging.

Diese Optionen können entweder auf einem Server residieren, oder in einen Router auf dem Netzwerk integriert sein. Dies reduziert den Platz- und Ressourcenbedarf in kleinen und mittleren Unternehmen.

Cisco Voicemail bietet Standard-Voicemail Funktionen und in den meisten Fällen auch Auto Attendant Services.

Mit Cisco Integrated Messaging geht Voicemail noch einen Schritt weiter, indem die Voicemail in die Inbox des Benutzers auf seinem Email-Client gestellt wird.



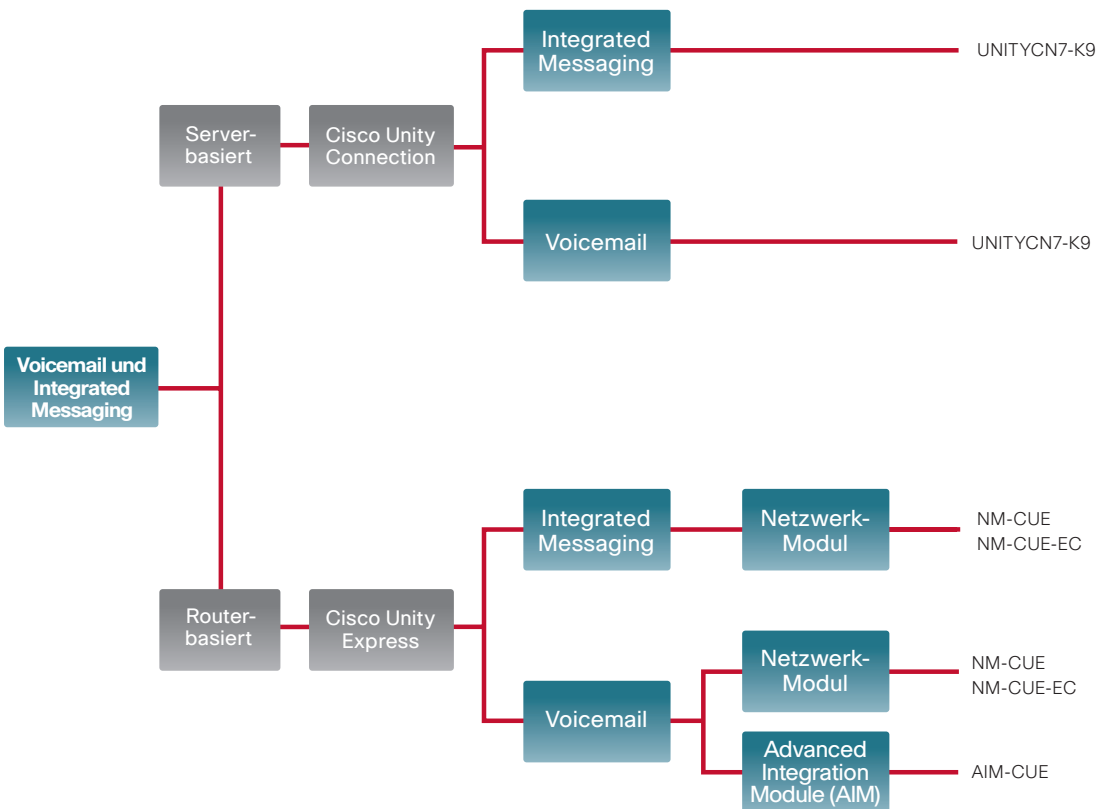




# Cisco Unified Communications

## Voicemail und Integrated Messaging

### Überblick über Entscheidungsbaum



## Cisco Unified Communications



### Unity Express

#### Die Grundlagen

- Cisco Unity Express ist ein kosteneffektives Voicemail und Integrated Messaging System mit Automated Attendant und optionaler IVR (Interactive Voice Response) für Zweigstellen oder kleinere Büros.
- Cisco Unity Express unterstützt Cisco Unified Communications Manager Express und Unified Communications Manager.
- Cisco Unity Express ist in die Unified Communications 500 Serie integriert.
- Die Plattform ist ein Cisco Integrated Services Router der marktführenden Serien Cisco 2800 und 3800.
- Die Nachrichten werden ganz flexibel entweder in einem Netzwerk-Modul oder einem Advanced Integration Modul gespeichert.
- Das System bietet zwischen 8 und 250 Mailboxen.
- Das System unterstützt mehrere Sprachen.

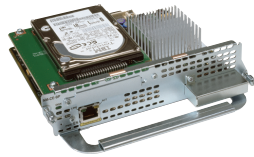


## Cisco Unified Communications

### Unity Express Module

#### NME-CUE

NME-CUE



- Speichern von Sprachnachrichten: 300 Stunden
- Kapazität pro Session/Port: 24
- Es werden bis zu 250 Mailboxen unterstützt
- Sessions für Voicemail, Auto-Attendant und IVR werden auf der Basis der Kapazität gemeinsam genutzt

#### AIM-CUE

AIM-CUE



- Speichern von Sprachnachrichten: 14 Stunden
- Kapazität pro Session/Port: 6
- Es werden bis zu 50 Mailboxen unterstützt
- Industrial-Grade Compact Flash - 1 GB, 300 MHz Prozessor, 256MB DRAM

\*\*\* Völlig autark. On-Board Speicher, Verarbeitung und Storage auf den Cisco 2800 ISR, 3800 Integrated Services Routern unterstützt

## Cisco Unified Communications



## Cisco Unity Express

### Beispiele für Funktionen

- Integration mit mehreren Cisco Unified Communications Manager Express Standorten: Cisco Unity Express (nur Netzwerkmodul) kann an bis zu 10 Remote-Standorten mit Cisco Unified Communications Manager Express integriert werden.
- PIN-loser Login in die Voicemail: Innerhalb von sicheren Umgebungen ermöglicht diese Funktion den Zugriff auf Voicemail, indem einfach der Nachrichten-Button auf einem Cisco IP-Telefon angeklickt oder eine Mailbox angerufen wird, ohne dass hierfür zusätzliche Tasten gedrückt werden müssen.
- Integriertes Messaging: Cisco Unity Express unterstützt Voicemail-Zugriff über das Internet Message Access Protocol (IMAP), und zwar mit Microsoft Outlook, Outlook Express und Lotus Notes. Mit der Version 3.2 weitet Cisco Unity Express diesen Support auf Apple Macintosh-Computer aus, auf denen Microsoft Entourage 2004 läuft.
- Nonsubscriber Distributionsliste: Cisco Unity Express-Administratoren und Endbenutzer können Distributionslisten programmieren, zu denen neben Subscribern auch Nonsubscriber gehören.
- Passwort-Synchronisierung: Passwörter werden über Cisco Unity Express und Cisco Unified Communications Manager Express hinweg automatisch synchronisiert.
- Lokalisierung: Cisco Unity Express unterstützt jetzt Arabisch, Russisch und Türkisch.



## Cisco Unified Communications

### Unity Connection

#### Grundlagen

- Basiert auf natürlicher Sprache
- Spracherkennungsfunktionen
  - Basiert auf natürlicher Sprache
  - Intuitive Kontrolle Ihrer Nachrichten mit natürlichen Sprachbefehlen
- Voicemail Browsing
  - Abspielen, Löschen, Antworten, Weiterleiten, Erstellen
  - Filtern von Nachrichten
- Sprachfähige Anwahl aus dem Verzeichnis
- Verwaltung von Grußmeldungen
- „Text zu Sprache“ für Email-Zugriff (nur Exchange)
- Cisco Unity Connection bietet flexible Optionen
  - Integration von E-Mail Clients
  - Web-basierter Voicemail Client
  - Integration mit Cisco Unified Personal Communicator
  - „Mixed-Mode“ Implementierung mit den oben genannten Optionen

## Cisco Unified Communications



### Neues Unity Connection 7.0

#### Beispiele für Funktionen

- Viewmail für Outlook
  - Wird in Outlook 2003 und 2007 unterstützt
  - Gleiche Funktionen und Benutzererfahrung wie Unity VMO
- Kalender
  - Durchblättern von Outlook-Kalender und MeetingPlace Meetings in einer Liste
  - Planung und Teilnahme an einem MeetingPlace Meeting ohne Reservierung
- Cisco Fax-Integration
  - Akzeptieren einer Fax-Nachricht vom Cisco Fax-Server
  - Weiterleiten einer Message mit einer Fax-Nachricht an einen anderen Subscriber
- Tool für kundenspezifisches Mapping des Tastenblocks
  - Anpassung der Optionen, die in jedem Menü gesprochen werden, und der Reihenfolge, in der sie angeboten werden
- Gesprächserweiterungen
  - 24 Gesprächserweiterungen
- Erweiterungen der Spracherkennung
  - Benutzer können ihre Voice-Passwörter sprechen
  - Datum und Uhrzeit können gesprochen werden



## Links zu Produkten und Informationen

### **Link zu Produkten**

Produkte und Lösungen  
[www.cisco.de/mittelstand](http://www.cisco.de/mittelstand)

### **Links für Cisco Partner/ Wiederverkäufer**

SMB Partner Portal inklusive Promotions, Programmen, Incentives, Training & Events, Vertriebs- und Marketingunterstützung, Ansprechpartner, usw.  
[www.smbpartner.de](http://www.smbpartner.de)

Cisco Registrierter Partner werden  
[www.smbpartner.de/go/registrierung](http://www.smbpartner.de/go/registrierung)

Cisco Select Zertifizierung inclusive SMB Spezialisierung für den Mittelstand  
[www.smbpartner.de/go/select](http://www.smbpartner.de/go/select)

## So erreichen Sie die Cisco Small Business Support Center



Das Cisco Small Business Support Center wurde speziell für KMUs eingerichtet. Die Mitarbeiter hier wurden speziell dafür ausgebildet, die technischen Probleme zu lösen, mit denen sich KMUs auseinandersetzen müssen. Das Small Business Support Center bietet Kunden und Partnern so schnellen Zugriff auf technische Hilfe und Expertise.

Technische Unterlagen und Software/Firmware Downloads für den Bereich Cisco Small Business (zuvor Linksys Business Series) sind im Cisco Support Center verfügbar. (Informationen nach Produkttyp anzeigen.)

Sie können nicht nur über den Telefon-Support auf die technische Expertise von Cisco zugreifen, sondern es bietet sich Ihnen auch ein Forum, in dem Sie sich im Rahmen der Cisco Small Business Support Community mit anderen Cisco-Kunden austauschen können. In dieser neuen Online Community können Sie mit anderen zusammenarbeiten und Wissen und Expertise zum Thema Small Business Networking und Kommunikation austauschen. Fragen Sie immer erst in der Online Community nach, wenn Sie Unterstützung benötigen.

| Land                               | Technischer Support | Technischer Support per E-Mail  | Geschäftszeiten   |
|------------------------------------|---------------------|---------------------------------|---|
| <b>Österreich</b>                  | 0800 301045         | business.support.at@cisco.com   | Montag – Freitag<br>9:00 – 17:00 (MEZ)                        |
| <b>Belgien</b>                     | 0800 58 047         | business.support.be@cisco.com   | Montag – Freitag<br>9:00 – 17:00 (MEZ)                        |
| <b>Frankreich</b>                  | 0800 294 607        | business.support.fr@cisco.com   | Montag – Freitag<br>9:00 – 17:00 (MEZ)                        |
| <b>Deutschland</b>                 | 0800 000 1139       | business.support.de@cisco.com   | Montag – Freitag<br>9:00 – 17:00 (MEZ)                        |
| <b>Irland</b>                      | 1800 812 012        | business.support.ie@cisco.com   | Montag – Freitag<br>9:00 – 17:00 (MEZ)                        |
| <b>Italien</b>                     | 800 9056 76         | business.support.it@cisco.com   | Montag – Freitag<br>9:00 – 17:00 (MEZ)                        |
| <b>Niederlande</b>                 | 0800 0203595        | business.support.nl@cisco.com   | Montag – Freitag<br>9:00 – 17:00 (MEZ)                        |
| <b>Spanien</b>                     | 900 90 0089         | business.support.es@cisco.com   | Montag – Freitag<br>9:00 – 17:00 (MEZ)                        |
| <b>Schweiz</b>                     | 0800 712 208        | business.support.ch@cisco.com   | Montag – Freitag<br>9:00 – 17:00 (MEZ)                        |
| <b>Großbritannien</b>              | 0800 026 1415       | business.support.uk@cisco.com   | Montag – Freitag<br>9:00 – 17:00 (MEZ)                        |
| <b>Weitere europäische Länder*</b> | +44 2 076 600 121   | business.support.emea@cisco.com | Montag – Freitag<br>10:00 – 18:00 (MEZ)<br>9:00 – 17:00 (MEZ) |

\* Support nur in englischer Sprache verfügbar

### Wichtige Links:

Cisco Support Center <http://www.cisco.com/en/US/support/index.html>

Cisco Small Business Support Community [www.cisco.com/go/smallbizsupport](http://www.cisco.com/go/smallbizsupport)





## Technischer Support für Cisco SMB Classic Produkte

Cisco bietet eine Reihe von flexiblen Support-Services speziell für die geschäftlichen Anforderungen Ihrer Kunden. Diese Services unterstützen Sie beim effektiven Management von Netzwerk-Services, so dass die Netzwerkleistung hoch bleibt, während die Betriebskosten in Grenzen gehalten werden.

**Cisco Software Support:** profitieren Sie von Wartung, von kleineren und größeren Updates für lizenzierte Feature Sets, verlängern Sie die Lebensdauer Ihrer Geräte und nutzen Sie Ihre Investitionen in Anwendungstechnologie optimal aus.

**Cisco.com:** greifen Sie Rund um die Uhr online auf Produkt- und Technologieinformationen zu. Interaktive Netzwerkmanagement- und Troubleshooting-Tools machen Ihre Mitarbeiter unabhängiger und produktiver.

**Cisco TAC:** fungiert als Ergänzung zu den eigenen Mitarbeitern eines Kunden und bietet fundiertes Wissen in den Bereichen Sprach-, Video- und Datenkommunikation und Networking-Technologie. Das TAC ist 24 Stunden pro Tag, 365 Tage pro Jahr und in mehreren Sprachen auf dem Internet, per E-Mail und am Telefon verfügbar.

**Advance Hardware Replacement:** Techniker im Außendienst stellen schnell Ersatz-Hardware zur Verfügung und bieten die notwendigen Ressourcen für die Hardwareinstallation, sodass das Ausfallrisiko für das Netzwerk auf ein Minimum reduziert wird.

Technischer Support: [www.cisco.com/support](http://www.cisco.com/support)



**Americas Headquarters**  
Cisco Systems, Inc.  
170 West Tasman Drive  
San Jose, CA 95134-1706  
USA  
[www.cisco.com](http://www.cisco.com)  
Tel: 408 526-4000  
800 553-NETS (6387)  
Fax: 408 527-0883

**Asia Pacific Headquarters**  
Cisco Systems, Inc.  
168 Robinson Road  
#28-01 Capital Tower  
Singapore 068912  
[www.cisco.com](http://www.cisco.com)  
Tel: +65 6317 7777  
Fax: +65 6317 7799

**Europe Headquarters**  
Cisco Systems International BV  
Haarlerbergpark  
Haarlerbergweg 13-19  
1101 CH Amsterdam  
The Netherlands  
[www-europe.cisco.com](http://www-europe.cisco.com)  
Tel: +31 0 800 020 0791  
Fax: +31 0 20 357 1100

Cisco has more than 200 offices worldwide. Addresses, phone numbers, and fax numbers are listed on the Cisco Website at [www.cisco.com/go/offices](http://www.cisco.com/go/offices).

©2009 Cisco Systems, Inc. All rights reserved. CCVP, the Cisco logo, and the Cisco Square Bridge logo are trademarks of Cisco Systems, Inc.; Changing the Way We Work, Live, Play, and Learn is a service mark of Cisco Systems, Inc.; and Access Registrar, Aironet, BPX, Catalyst, CCDA, CCDP, CCI, CCIP, CCNA, CCNP, CCSP, Cisco, the Cisco Certified Internetwork Expert logo, Cisco IOS, Cisco Press, Cisco Systems, Cisco Systems Capital, the Cisco Systems logo, Cisco Unity, Enterprise/Solver, EtherChannel, EtherFast, EtherSwitch, Fast Step, Follow Me Browsing, FormShare, GigaDrive, GigaStack, HomeLink, Internet Quotient, IOS, iPhone, IP/TV, iQ Expertise, the iQ logo, iQ Net Readiness Scorecard, iQuick Study, LightStream, Linksys, MeetingPlace, MGX, Networking Academy, Network Registrar, Packet, PIX, ProConnect, RateMUX, ScriptShare, SlideCast, SMARTnet, StackWise, The Fastest Way to Increase Your Internet Quotient, and TransPath are registered trademarks of Cisco Systems, Inc. and/or its affiliates in the United States and certain other countries.

All other trademarks mentioned in this document or Website are the property of their respective owners. The use of the word partner does not imply a partnership relationship between Cisco and any other company. (0701R)

ROTL/7914/March 09