

**Du 19 au 26 juin 2022**

**Stand 75**

Catherine François  
Guy de Malherbe  
Vincent Bioulès

**La Galerie La Forest Divonne** est une galerie d'art contemporain fondée à Paris en 1988 par Marie-Hélène de La Forest Divonne. En 2016, son fils Jean de Malherbe ouvre un deuxième espace à Bruxelles sous une spectaculaire verrière Art Deco, à l'arrière d'un bâtiment Horta, à Saint-Gilles. Ce sont ainsi deux générations de galeristes qui défendent ensemble une ligne indépendante d'artistes internationaux, dont les pratiques couvrent toutes les expressions plastiques : des figures historiques comme Lucien Hervé pour la photographie, ou Vincent Bioulès et Alexandre Hollan pour la peinture à des artistes en milieu de carrière comme Jeff Kowatch, Guy de Malherbe ou Catherine François. La galerie promeut également de plus jeunes artistes comme Tinka Pittoors, David Décamp ou le duo photographique Elsa & Johanna. Depuis 1988, la galerie a produit plus de 300 expositions. Elle participe à de nombreuses foires autour du monde, tels que la BRAFA, la Biennale des Antiquaires, Art Brussels, Art Paris, Paris Photo ou Expo Chicago.



Catherine François, *Tube en verre*, bronze, verre, bois, 57x42x35 cm, 2021



Vincent Bioulès, *Le Pic Saint Loup face Nord*, huile sur toile, 81x100cm, 2021, © Pierre Schwartz



Guy de Malherbe, *Falaise*, huile sur toile, 250x200cm, 2013

## **BRUSSELS**

Rue de l'Hôtel des Monnaies 66, 1060 Bruxelles  
brussels@galerielaforestdivonne.com - +32 2 544 16 73  
www.galerielaforestdivonne.com

## **CONTACT**

Virginie Luel  
v.luel@galerielaforestdivonne.com  
+32 478 49 95 97

**Pour la BRAFA 2022, la Galerie La Forest Divonne présente Catherine François (Belgique 1958), Guy de Malherbe (France 1958) et Vincent Bioulès (France 1938).**

La sculptrice **Catherine François**, dont on connaît les magnifiques bronzes abstraits présentera des oeuvres récentes composées de fragments de bois, de verre ou de plastique qu'elle associe à son matériau de prédilection : le bronze. Le résultat : des têtes étonnantes, aux expressions singulières, inspirées par ces rebuts glanés au bord de l'eau. Catherine François a toujours ressenti le besoin d'exprimer par ses oeuvres le message qu'elle lit dans la Nature, au gré de ses marches et des multitudes de photos et de vidéos qu'elle y prend. La plus célèbre de ses oeuvres, le « Tomorrow's Man » installé face à la mer sur un des brise-lames de Knokke, ne disait-il pas déjà en 2009, la vanité de l'homme face aux éléments ? Sa fragilité ? Et l'impérieuse nécessité de faire partie de la Nature plutôt que d'en disposer ?



Catherine François, *The Gardener*, bronze et verre brisé, 24x18x36 cm, 2021

Depuis 2019, **Guy de Malherbe** a développé un important ensemble d'oeuvres, rassemblées sous le nom de « Reliefs ». Un mot qui évoque encore les rochers et les paysages des peintures précédentes, autant qu'il désigne les reliefs de repas qui composent cette exposition : des huîtres, des côtelettes d'agneau et des assiettes d'artichauts. Les reliefs de repas n'est sont que l'aboutissement naturel des dix dernières années de recherche : les huîtres ne sont-elles pas un organisme qui devient un minéral ? Une forme de vie qui devient pierre ?



Guy de Malherbe, *Sept huîtres sur fond rouge*, 2020, huile sur toile, 100x180cm

On retrouverait même dans les cercles concentriques qui les composent, le rythme des strates de calcaire qui structuraient les falaises précédentes. Les reliefs deviennent la porte d'entrée vers un univers onirique, ou métaphysique. En allant d'une figuration réaliste jusqu'aux limites de l'abstraction, ces peintures ne laissent pas de côté un surréalisme à la Buñuel amenant Guy de Malherbe à suggérer qu'il entretient un rapport comestible à la peinture.

Après avoir participé activement aux avant-gardes des années 1960 et 1970 prononçant la fin de la toile (Supports/Surfaces, ABC Productions), **Vincent Bioulès**, est l'un des principaux contributeurs du retour à la peinture de figures au tournant des années 1980. Ce peintre hors pair cherche à subvertir la tradition en revisitant les grands sujets de la peinture - paysages, portraits et nus - avec une extraordinaire liberté.

Largement représenté dans les collections du Centre Pompidou et de nombreuses autres collections publiques et privées de premier plan, son travail artistique a fait l'objet d'une grande exposition au Musée Fabre, durant l'été 2019,



Vincent Bioulès, *Le Pic Saint Loup face Nord*, huile sur toile, 81x100cm, 2021

comptant 200 tableaux. A cette occasion, de nombreux critiques ont nommé Bioulès « le David Hockney français », compte tenu de l'importance de son travail, de sa technique maîtrisée, de ses couleurs étonnantes, et de cette liberté audacieuse qui est la sienne.

# BIOGRAPHIE CATHERINE FRANÇOIS

## EXPOSITIONS PERSONNELLES

- 2022 *Singularités*, Galerie La Forest Divonne, Bruxelles
- 2019 *Waves*, Galerie La Forest Divonne, Bruxelles
- 2017 Zedes Art Gallery, Bruxelles
- 2014 Maruani Mercier Gallery, Bruxelles
- 2013 Maruani-Noirhomme Gallery, Knokke le Zoute
- 2012 *Restrospective (bis)*, David and Alice van Buuren Museum, Bruxelles
- 2010 Maruani-Noirhomme Gallery, Knokke le Zoute
- 2009 Zedes Gallery, Bruxelles Delen Bank, Anvers
- 2007 *Retrospective*, David and Alice van Buuren Museum, Bruxelles
- 2006 Zedes Gallery, Bruxelles Daniel Besseische Gallery, Courchevel
- 2005 Daniel Besseische Gallery, Genève
- 2004 Zedes Gallery, Bruxelles Argo Gallery, Knokke le Zoute
- 2003 Zedes Gallery, Bruxelles
- 2001 Berko Gallery, Knokke le Zoute  
Damasquine Gallery, Bruxelles  
Arthus Gallery, Bruxelles
- 2000 Gemeentschapscentrum op Weule, Bruxelles



## EXPOSITIONS COLLECTIVES

- 2021 Belgian Art & Design Fair, Kunst aan zet, Galerie La Forest Divonne, Gand  
La Biennale Paris, Galerie La Forest Divonne, Paris
- 2020 *Ensemble Ailleurs*, Galerie La Forest Divonne, Bruxelles
- 2019 Brafa Art Fair 2019, Galerie Boon, Bruxelles
- 2018 *Summer Show*, Galerie La Forest Divonne, Bruxelles
- 2018 Brafa Art Fair, Espace de la Banque Delen et Galerie Boon, Bruxelles
- 2017 Aeroplastics, Bruxelles
- 2013 Miami, Art basel Miami Design
- 2011 Art Brussels, Maruani-Noirhomme Gallery, Bruxelles
- 2009 Brafa Art Fair, Maruani-Noirhomme Gallery, Bruxelles



## COMMISSIONS PUBLIQUES

Sculpture Big Hole, Domaine de Peyrassol

Sculpture Tomorrow's Man Made by the Sea, Knokke Le Zoute



Catherine François, exposition *Singularités* - La Forest Divonne ©E Crooÿ

# BIOGRAPHIE GUY DE MALHERBE



## EXPOSITIONS PERSONNELLES

- 2020 *Reliefs*, Galerie La Forest Divonne, Paris
- 2019 *Reliefs*, Galerie La Forest Divonne, Bruxelles
- 2018 Galerie du Canon, Toulon  
Galerie Plein Jour, Douarnenez avec Alexandre Hollan  
Centre des Arts André Malraux avec Alexandre Hollan, Douarnenez
- 2017 *Vers la mer*, Galerie La Forest Divonne, Paris  
*Venus toujours recommence*, Musée d'Art, Histoire et Archéologie d'Evreux  
*Dépaysage*, Musée du Mans, Collégiale Saint-Pierre-La-Cour
- 2016 Galerie Mathieu et Pome Turbil en association avec le CIC, Lyon  
*Rivages normands*, villa Montebello Trouville  
*Le Pied de la falaise*, Galerie La Forest Divonne, Bruxelles
- 2015 Guy de Malherbe / Jean-Bernard Métais, Galerie Marie Hélène de La Forest Divonne  
Galerie Deleuze-Rochetin, Arpaillargues, Uzès
- 2014 *Falaises*, Galerie Vieille du Temple, Paris
- 2013 Galerie Art Espace 83, La Rochelle
- 2012 *Chaos*, Galerie Vieille du Temple, Paris. Catalogue, texte de Pierre Wat et Luis Mizon  
Guy de Malherbe avec Alexandre Hollan, Galerie Deleuze-Rochetin, Uzès (Arpaillargue)  
*Obscurité/Éblouissement*, Installation, peinture & photographie, à la Chartreuse et la Tour  
Philippe Le Bel de Villeneuve-lez-Avignon
- 2010 *Répliques*, Galerie Vieille du Temple, Paris, texte d'Alain Bonfand
- 2009 Ecole des Beaux-Arts, Nîmes  
*Itinéraires en roses*, installation Land Art, Château du Lude, Sarthe  
Galerie La Sirène, Le Mans
- 2008 *Derelicts*, Galerie Vieille du Temple, Paris Catalogue, texte d'Alain Bonfand
- 2007 *10 carrés*, Installation Land Art, Château du Lude, Sarthe
- 2006 Galerie Vieille du Temple, Paris  
Galerie des Remparts, Josiane Couasnon, Le Mans
- 2004 Wuersh and Gering - Attorneys at Law, New-York  
*La Figure et l'Altérité*, Institut français de Budapest  
Galerie des Remparts, Josiane Couasnon, Le Mans
- 2003 Musée du Mans, Collégiale St-Pierre-La-Cour
- 2002 ArtParis, Grand Palais, Galerie Vieille du Temple, Paris
- 2001 Galerie Vieille du Temple, Paris
- 2000 Galerie Sous le Passe-Partout, Montréal
- 1999 Galerie Vieille du Temple, Paris  
Galerie des Remparts, Josiane Couasnon, Le Mans

- 1998 Galerie Vieille du Temple, Paris
- 1997 Galerie Armand Gaasch, Luxembourg  
Galerie Vieille du Temple, Paris
- 1996 Galerie 13, Vienne, Autriche  
Galerie Armand Gaasch, Luxembourg  
Galerie Vieille du Temple, Paris  
Galerie des Remparts, Josiane Couasnon, Le Mans
- 1995 Galerie Stiebel Modern, New-York  
Galerie Sous le Passe-Partout, Montréal  
Galerie Vieille du Temple, Paris
- 1994 Galerie des Remparts, Josiane Couasnon, Le Mans
- 1992 Galerie Vieille du Temple, Paris  
Galerie des Remparts, Josiane Couasnon, Le Mans
- 1990 Country Art Gallery, L.I, New-York  
Abbaye de L'Épau, Conseil Général de la Sarthe
- 1989 Galerie Vieille du Temple, Paris
- 1988 Galerie des Remparts, Josiane Couasnon, Le Mans  
Galerie Vieille du Temple, Paris
- 1986 Galerie des Remparts, Josiane Couasnon, Le Mans
- 1984 Galerie des Remparts, Josiane Couasnon, Le Mans
- 1983 Country Art Gallery, L.I, New-York

## EXPOSITIONS COLLECTIVES

- 2021 Art Paris, Grand Palais, Paris  
*Vanités*, Galerie La Forest Divonne, Paris
- 2019 Biennale Paris, Galerie La Forest Divonne, Grand-Palais, Paris  
Galeristes, Galerie La Forest Divonne, Carreau du Temple, Paris
- 2018 Salon Zürcher, Galerie La Forest Divonne, New-York  
*La Figure seule*, Château de Poncé-sur-Le-Loir, Sarthe
- 2017 *Geste*, Galerie La Forest Divonne, Paris  
*Geste*, Château de Poncé-sur-Le-Loir, Sarthe  
*Le Paysage en question*, exposition au centre d'art contemporain de Châteauevert
- 2016 *ART16*, Galerie La Forest Divonne Paris-Bruxelles, Londres  
*Passion partagée*, Galerie La Forest Divonne - Bruxelles
- 2015 Art Paris, Grand Palais, Paris  
*Inauguration*, Galerie Marie Helene de La Forest Divonne, Paris
- 2014 Art Paris, Grand Palais, Paris  
*Frontalité, approches du paysage*. Château de Poncé, Centre d'art contemporain, Poncé-sur-leLoir
- 2013 *Frontalité, approches du paysage*, Galerie Vieille du Temple, Paris  
*Passions partagées*, au Château de Poncé, Centre d'art contemporain, Poncé-sur-le-Loir
- 2012 Art Paris, Galerie Vieille du Temple, Grand Palais, mars 2012  
*The Miller's Quite*, Guy de Malherbe avec la participation de Pierre Buraglio & Sarah Le Guern, Paillard Centre d'art contemporain, Les Moulins de Paillard, Poncé-sur-le-Loir

- 2011 *Papier !*, Galerie Vieille du Temple, Paris  
ArtParis, avec Philippe Kauffmann, Grand Palais, Galerie Vieille du Temple, Paris
- 2010 ArtParis+Guest (Frank Sorbier), Grand Palais, Galerie Vieille du Temple, Paris  
Galerie La Sirène, Le Mans 2008  
*Sextet*, Musée des Beaux Arts de Lönnström, Rauma, Finlande & Galerie Vieille du Temple, Paris  
Art Fair, Tokyo  
*20 ans et plus*, Galerie Vieille du Temple, Paris  
Galerie Art/Espace, Thonon-les-Bains  
Wuersh and Gering - Attorneys at Law, New York
- 2006 ArtParis, Galerie Vieille du Temple, Paris
- 2005 ST'ART, Foire de Strasbourg, Galerie Vieille du Temple, Paris
- 2003 ST'ART, Foire de Strasbourg, Galerie Vieille du Temple, Paris  
Galerie Vieille du Temple, Paris  
ArtParis, Galerie Vieille du Temple, Paris
- 2001 Country Art Gallery, L.I, New-York
- 2000 ArtParis, Galerie Vieille du Temple, Paris
- 1999 Jill George Gallery, Londres  
Galerie Sépia, Hong-Kong  
ArtParis, Galerie Vieille du Temple, Paris
- 1997 Galerie Sous Le Passe-Partout, Montréal
- 1996 Art Francfort, Galerie Vieille du Temple, Paris  
Galerie Vieille du Temple, Paris
- 1995 The Art Show, Galerie Stiebel Modern, New-York  
Galerie Vieille du Temple, Paris
- 1994 *Hommage à Andreï Tarkovski*, Galerie Vieille du Temple, Paris Galerie  
Klostermühle, Brême, Hude, Allemagne
- 1993 *L'Art et Le Sacré*, Basilique Saint-Urbain, Troyes Galerie Canals, Barcelone  
*Têtes*, Galerie Vieille du Temple, Paris
- 1992 Galerie Vieille du Temple, Paris
- 1990 Galerie Vieille du Temple, Paris
- 1989 Fisher Fine Art, Londres  
Country Art Gallery, L.I, New-York  
Galerie Vieille du Temple, Paris

## COLLECTIONS

Fond National d'Art Contemporain (FNAC)  
Ministère des Affaires Étrangères  
Musées du Mans  
Musée d'Avranches  
Musée des Années 30 Boulogne-Billancourt  
Conseil Général de La Sarthe  
Fondation Colas  
Brittany Ferries

## DISTINCTIONS & COMMANDES

2010-2011-2012 invité en résidence à la Chartreuse de Villeneuve-lez-Avignon

2009 Oratoire de la Clinique Bizet, Paris (autel, vitraux, peintures)

2008 Professeur invité, École des Beaux Arts de Nîmes

2001 Prix Saint-Germain-des-Prés

1986 Prix de l'Académie du Maine



Guy de Malherbe, *Huitres*, huile sur papier marouflé sur bois, 19x27 cm, 2022



# BIOGRAPHIE VINCENT BIOULÈS



## EXPOSITIONS PERSONNELLES

- 2022 Exposition personnelle, Galerie La Forest Divonne, Paris
- 2021 *Jardin(s)*, Galerie La Forest Divonne, Bruxelles
- 2020 *Les douze mois de l'année*, Galerie La Forest Divonne, Paris
- 2019 *Rétrospective*, Musée Fabre, Montpellier
- 2018 *Au dedans/Au dehors*, Galerie La Forest Divonne, Paris
- 2016 *La lumière et le motif*, Galerie La Forest Divonne, Bruxelles
- 2015 *Peintures et dessins*, Galerie La Forest Divonne, Paris  
*Vincent Bioulès en vacances*, la Lozère aux sources de l'inspiration, Maison Consulaire, Mende
- 2014 *David et Vincent Bioulès*, Commissaire : Régine de Boussac, Château de Jau, Cases de Penes, Pyrénées Orientales  
*Le débarquement à Cythère*, Musée des beaux-arts de Caen  
Auditorium Angèle et Roger Tribouilloy, Bondy
- 2013 Galerie Vieille du Temple, Paris.
- 2012 *Maguelone*, Galerie Hélène Trintignan  
Musée Ingres, Chemins de Rome à Montauban, Montauban  
Musée Fabre, Montpellier
- 2011 *Roma*, Cabinet de dessins Jean Bonna, École Nationale Supérieure des Beaux- Arts de Paris
- 2010 Galerie Vieille du Temple, Galerie Bernard Ceysson
- 2009 *Face Nord*, Galerie Alain Paire, Aix-en-Provence  
*Vincent Bioulès et la Villa Médicis*, Les dessins romains, Hôtel Estrine, Saint-Rémy- de-Provence, Chapelle des Gobelins, Paris
- 2008 *Choses vues*, Galerie Hélène Trintignan, Montpellier
- 2006 *D'Orcival à Aigues-Mortes*, Galerie Vidal-Saint Phalle, Paris  
*Espace et Paysage, 1966-2006* Musée d'Art Moderne de Céret  
*L'Atelier gris*, Musée des Tapisseries, Aix-en-Provence  
*Pas à pas à travers l'Atelier Gris*, Galerie Alain Paire, Aix-en-Provence
- 2005 *Figures*, Galerie Athanor, Marseille
- 2004 *Approche d'Aigues-Mortes*, Chapelle des Capucins, Aigues-Mortes  
*Le Voyage à Aigues-Mortes*, Galerie Hélène Trintignan, Montpellier
- 2003 *Le Pic Saint-Loup, l'autre montagne*, Galerie Alain Paire, Atelier Cézanne, Aix-en-Provence  
*Le Pic Saint-Loup*, Galerie Hélène Trintignan, Montpellier
- 2002 *À l'intérieur des terres*, Galerie Hélène Trintignan, Montpellier ; Galerie Vidal-Saint-Phalle, Paris  
*Un autre Bioulès*, Château Borély, Marseille  
*Nus, paysages et mythologies*, Villa Tamaris, La Seyne-sur-Mer

- 2001 *Autour de Vincent Bioulès : Vincent Bioulès avant Supports /Surfaces, 1958-1970*, Chapelle Ursulines, Quimperlé  
*Œuvres graphiques, parcours, 1955-2000*, Galerie Tal-Coat, Hennebont  
*Le paysage à Marseille dans les années 1990*, Ecole Supérieure d'Art, Lorient  
*Portraits, nus, paysages et mythologies*, Musée d'Art Roger-Quilliot, Clermont-Ferrand
- 2000 *Mythologies*, Galerie Vidal-Saint Phalles, Paris  
*Nus, paysages et mythologies*, Espace Ecureuil, Toulouse  
*Au fil de l'eau*, Les Fontaines d'Aix, Musée des Tapisseries, Aix-en Provence
- 1999 *Landscapes, seaside views*, Thibault et Mariana de Saint Phalle, Alliance Française de Naples, Floride, Etats-Unis  
*Vincent Bioulès, Jalons, 40 ans de peinture, rétrospective*, CRAC Alsace, Altkirch
- 1998 *Dessins sur le temps liturgique, L'Avant et Noël, Pâques, Pentecôte et la Toussaint*, Galerie Saint-Séverin, Paris
- 1997 *Sur le motif II*, Galerie Hélène Trintignan, Montpellier
- 1996 *La Mer, Vacances bleues*, Marseille  
*Sur le motif*, Galerie Vidal-Saint Phalle, Paris  
*Peintures et dessins, 1966-1995*, Institut d'Arts et Techniques de Bretagne Occidentale, Brest
- 1995 *Le paysage à Marseille dans les années 1990*, Galerie Athanor, Marseille  
*Vincent Bioulès : Parcours, 1965-1995, rétrospective*, Musée de Toulon ; Pavillon du Musée Fabre, Montpellier  
*La peinture en vacances*, Galerie Hélène Trintignan, Montpellier
- 1994 *Dessins - Peintures*, Ecole Régionale des Beaux Arts, Valence
- 1993 *Nues*, Galerie Vidal-Saint-Phalle, Paris  
*Espaces et figures*, Galerie L'Oeil écoute, Lyon
- 1992 *Nues*, Musée d'Art Moderne, Saint-Etienne
- 1991 *Peintures, 1958-1991 -Le tableau, la fenêtre...*, Centre d'Art Contemporain, Saint-Priest  
Musée Picasso, Antibes  
Galerie Hélène Trintignan, Montpellier
- 1990 *Vincent Bioulès, rétrospective de l'œuvre graphique, 1957-1990*, Musée de L'Abbaye Sainte-Croix, Les Sables d'Olonnes  
*Portraits, nus et paysages (œuvre graphique)*, Galerie de l'Ecole Nationale Supérieure des Beaux Arts, Paris

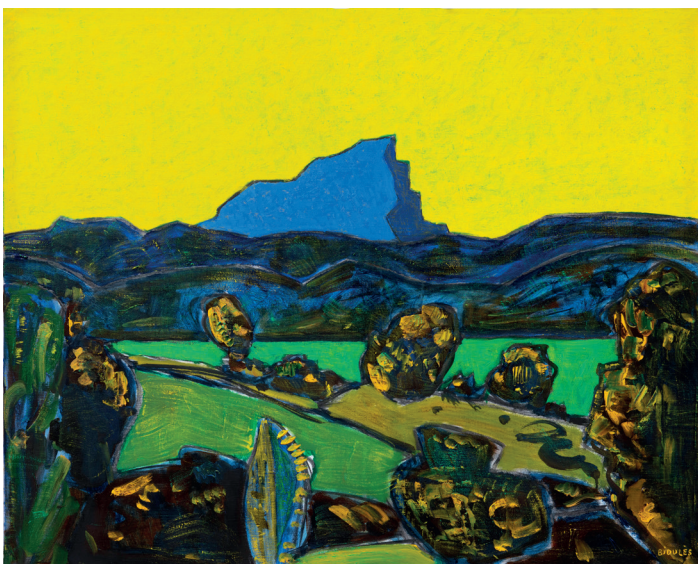
### EXPOSITIONS COLLECTIVES (sélection)

- 2022 BRAFA, Bruxelles  
EXPO CHICAGO, Chicago, Etats-Unis
- 2020 *Ensemble - Ailleurs*, Galerie La Forest Divonne, Bruxelles
- 2019 *Chemin faisant*, Maison des Consuls, les Matilles  
*Marseille à nouveau*, Galerie BEABA, Marseille
- 2018 ART PARIS ART FAIR, Grand Palais, Paris
- 2017 *Tout balayer, tout assimiler / Autour de Supports/Surfaces*, Galerie La Forest Divonne, Paris  
*The painter's house*, Galerie Bernard Chauchet, Londres  
*Exposition de groupe*, Galerie La Forest Divonne, Paris  
ART PARIS ART FAIR, Grand Palais, Paris  
*1 an déjà!*, Galerie La Forest Divonne, Bruxelles  
Biennale d'Issy Les Moulineaux

- 2016 *Passion Partagée*, Galerie La Forest Divonne, Bruxelles  
ART PARIS ART FAIR, Grand Palais, Paris
- 2015 *Sicily*, Galerie Bernard Chauchet, Londres
- 2014 *Mythologies*, Commissaire : Caroline Joubert, Musée de Caen, Normandie  
*Frontalité, approches du paysage (suite)*, Centre d'art du Château de Poncé, Poncé sur le loir  
ART PARIS ART FAIR, Grand Palais, Galerie Vieille du Temple, Paris
- 2013 *Frontalité, approches du paysage*, Galerie Vieille du Temple, Paris  
ART PARIS ART FAIR, Grand Palais, Paris
- 2011 Salon du Dessin Contemporain, Carrousel du Louvre, Galerie Vieille du Temple Papier !  
Galerie Vieille du Temple
- 2010 FIAC, Galerie Bernard Ceysson
- 1998-2000 Les Années Supports / Surfaces dans les collections du centre Georges Pompidou,  
Musée du Jeu de Paume, Paris  
Maison de la culture, Namur, Belgique  
Musée Sztuki, Lodz, Pologne  
Palazzo delle Esposizioni, Rome  
Musée d'art contemporain, Tokyo, Japon  
Centro Cultural Banco do Brasil, Rio de Janeiro, Brésil
- 1978 *10 ans*, Galerie Daniel Templon, Paris

## COLLECTIONS

Centre Georges Pompidou, Paris  
CAPC, Bordeaux  
Musée Cantini, Marseille  
Musée Fabre, Montpellier  
Musée d'Art Moderne, Céret  
Musée d'Art Moderne, Saint Etienne  
Musée de Toulon  
MAMAC, Nice  
Musée Picasso, Antibes  
Musée d'Art Moderne et Contemporain, Strasbourg  
Musée des Beaux-Arts de Strasbourg



Vincent Bioulès, *Le Pic Saint Loup vu de Beaulieu*, huile sur toile, 73 x 92 cm, 2022