

Mission : Un scientifique dans un jardin doit classer une collection d’animaux. Aide-le...

Observe les animaux ci-dessous :



Escargot petit gris



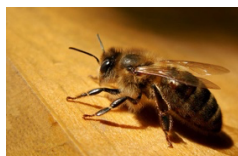
Épeire diadème



Moineau domestique



Hérisson



Abeille

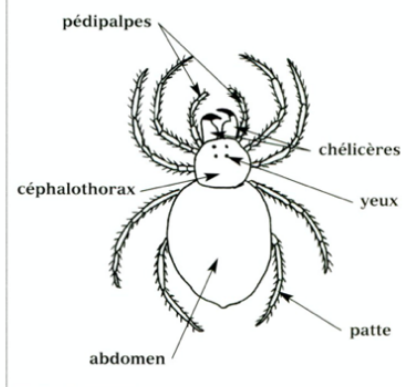


Lombric commun

Lis ces textes documentaires sur l’araignée et l’escargot :

Les araignées sont-elles des sortes d’insectes ?

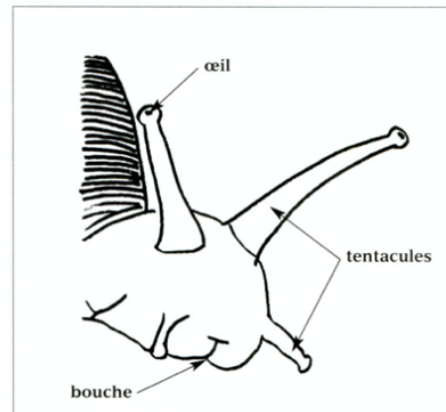
Les araignées possèdent des pattes articulées comme les insectes, mais elles en comptent 8 contre 6 chez ces derniers. Elles ne possèdent pas d’antennes, mais portent sur leur céphalothorax des pédipalpes et des chélicères. Quasiment toutes les araignées possèdent des glandes à venin reliées à leurs chélicères. Lorsqu’elles se saisissent d’une proie, elles lui injectent du venin qui la paralyse.



Organisation de l’épeire.

Que portent les escargots sur leur tête ?

Les escargots portent 4 tentacules. Les plus grands sont terminés par des yeux. Les plus petits ont essentiellement un rôle tactile. Ces tentacules sont mous et rétractiles. Ils ne doivent pas être confondus avec les antennes, portées notamment par les insectes, qui sont rigides même si des mouvements sont possibles au niveau d’articulations. Le terme de cornes sera plutôt réservé aux excroissances présentes sur la tête de certains mammifères (vaches, chèvres...).



Tête de l’escargot.

Remplis la grille d'observation :

Animaux : → Caractères : ↓	Escargot petit gris	Épeire diadème	Moineau domestique	Hérisson	Abeille	Lombric commun
Yeux						
Bouche						
Squelette interne						
Squelette externe						
4 membres						
Poils						
Mamelles						
Plumes						
Peau nue						
Pattes articulées						
6 pattes						
8 pattes						
1 paires d'antennes						
Coquille						

Classe les animaux dans les boîtes :

Boîte 1 : yeux et bouche

Boîte 2 : vertébrés -> squelette interne, 4 membres

Boîte 4 : mammifères -> poils, mamelles

-

-

Boîte 5 : poissons -> nageoires, branchies, corps écailleux

-

-

Boîte 6 : amphibiens -> peau lisse, douche, ovipare

-

-

Boîte 7 : oiseaux -> plumes, bec, ailes

-

-

Boîte 8 : reptiles, squamates -> peau sèche, écailles ou plaquettes

-

-

Boîte 3 : invertébrés -> squelette externe, pattes articulées

Boîte 9 : insectes -> 6 pattes, 2 antennes

-

Boîte 10 : Arachnides -> 8 pattes

-

Boîte 11 : Myriapodes -> nombreuses pattes

-

Boîte 12 : Crustacés -> 4 antennes

-

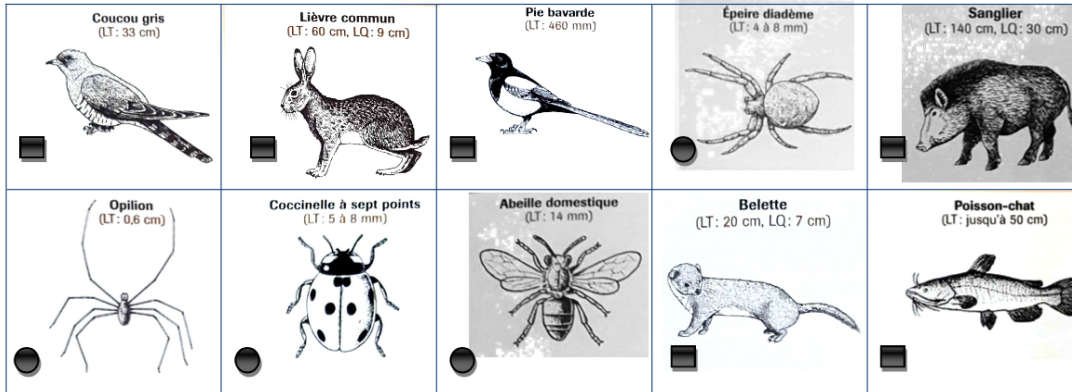
Boîte 13 : Mollusques -> corps mou, coquille visible ou cachée

-

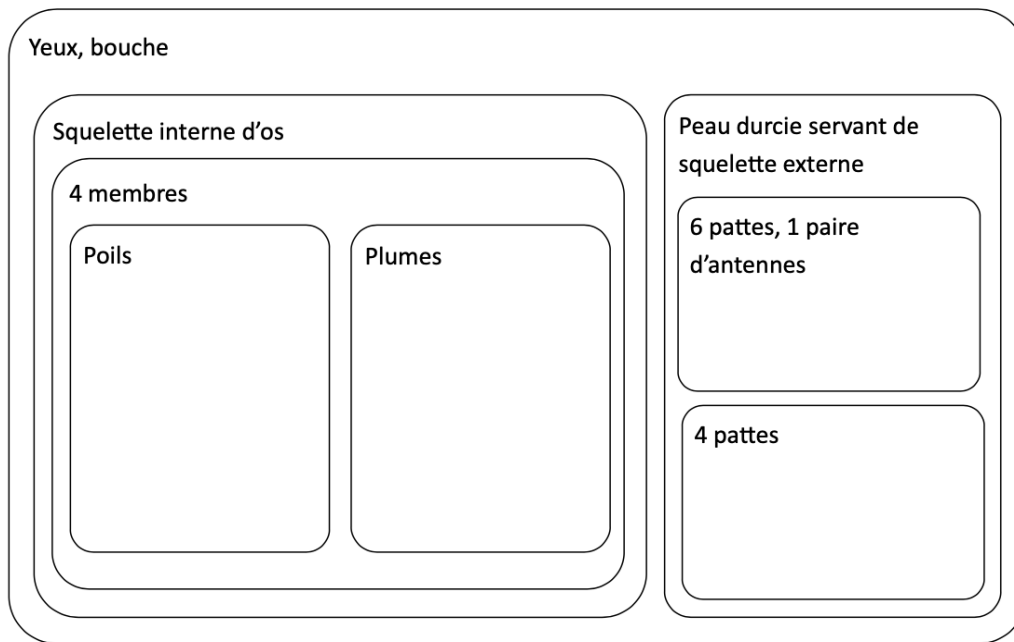
-

Exercice 1 :

- 1) Remplace chacun des animaux de cette collection dans les groupes emboîtés ci-dessous.
- 2) Cite tous les attributs communs au coucou gris et à la belette.
- 3) Cite l'attribut que le poisson-chat est le seul à posséder dans cette collection.



- Possède un squelette interne d'os
- Possède une peau durcie servant de squelette externe



Les attributs communs du coucou gris et de la belette :

.....

.....

L'attribut unique au poisson-chat :











.....

.....

Exercice 2 :

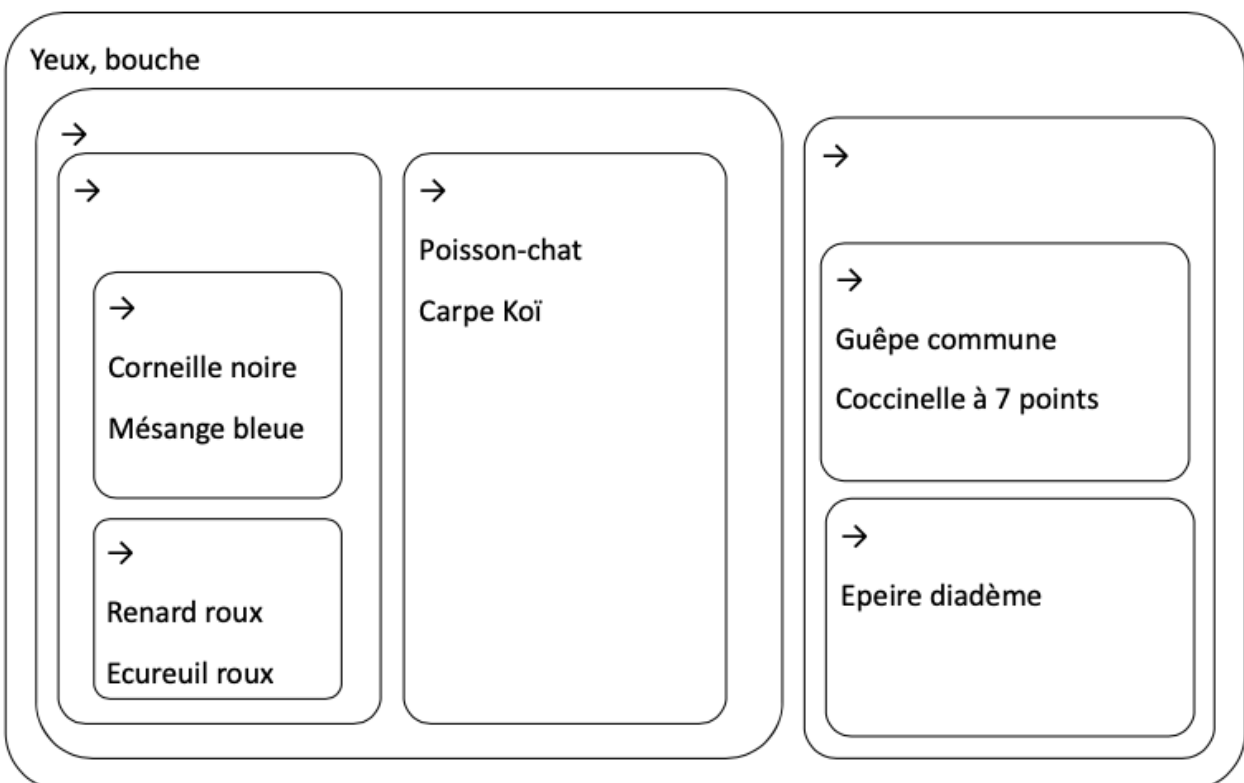
Voici une liste d’attributs : peau durcie servant de squelette externe, 8 pattes, nageoires à rayons, plumes, 6 pattes et une paire d’antennes, squelette interne d’os, poils, 4 membres.

- 1) Dans les groupes emboîtés ci-dessous, écrit à côté de la flèche → les attributs communs à tous les animaux de ce groupe.
- 2) Remplace le martinet noir dans son groupe.
- 3) Réalise dans ton cahier le tableau des groupes emboîtés sous formes d’arbre de classification comme dans ton livre p.1-2. (Utilise ta règle !)

<p>Mésange bleue (LT: 11,5 cm)</p>  <p>■</p>	<p>Écureuil roux (LT: 20 cm, LQ: 16 cm)</p>  <p>■</p>	<p>Martinet noir (LT: 16 cm)</p>  <p>■</p>	<p>Carpe Koi (LT: jusqu'à 1 mètre)</p>  <p>■</p>	<p>Coccinelle à sept points (LT: 5 à 8 mm)</p>  <p>●</p>
<p>Corneille noire (LT: 47 cm)</p>  <p>■</p>	<p>Renard roux (LT: 35 cm, LQ: 40 cm)</p>  <p>■</p>	<p>Épeire diadème (LT: 4 à 8 mm)</p>  <p>●</p>	<p>Poisson-chat (LT: jusqu'à 50 cm)</p>  <p>■</p>	<p>Guêpe commune (LT: 12 mm)</p>  <p>●</p>

■ Possède un squelette interne d’os

● Possède une peau durcie servant de squelette externe



Exercice : La maîtresse a commis des erreurs...

A l'aide des différents textes, identifie dans ces boîtes les animaux qui ne sont pas classés correctement et argumente ton observation.

Animal 1 :

Animal 2 :

<p>Boîte 1 : yeux et bouche</p>	
<p>Boîte 2 : vertébrés -> squelette interne, 4 membres</p> <p>Boîte 4 : mammifères -> poils, mamelles</p> <ul style="list-style-type: none"> - Souris et couleuvre 	<p>Boîte 3 : invertébrés -> squelette externe, pattes articulées</p> <p>Boîte 9 : insectes -> 6 pattes, 2 antennes</p> <ul style="list-style-type: none"> - Abeille et fourmi
<p>Boîte 5 : poissons -> nageoires, branchies, corps écailleux</p> <ul style="list-style-type: none"> - Grenouille et truite 	<p>Boîte 10 : Arachnides -> 8 pattes</p> <ul style="list-style-type: none"> - Scorpion et araignée-crabe
<p>Boîte 6 : amphibiens -> peau lisse, douce, ovipare</p> <ul style="list-style-type: none"> - Triton et salamandre 	<p>Boîte 11 : Myriapodes -> nombreuses pattes</p> <ul style="list-style-type: none"> - Lithobie à pinces
<p>Boîte 7 : oiseaux -> plumes, bec, ailes</p> <ul style="list-style-type: none"> - Autruche et canard 	<p>Boîte 12 : Crustacés -> 4 antennes</p> <ul style="list-style-type: none"> - Mille-pattes et homard
<p>Boîte 8 : reptiles, squamates -> peau sèche, écailles ou plaquettes</p> <ul style="list-style-type: none"> - Cobra et combattant 	<p>Boîte 13 : Mollusques -> corps mou, coquille visible ou cachée</p> <ul style="list-style-type: none"> - Moule et limace -

Animal 3 :

Animal 4 :

La salamandre commune ou tachetée :

Longue d'une vingtaine de centimètre, la salamandre a une peau noire, luisante, avec des taches jaunes. Sa peau fait office d'appareil respiratoire, en quelque sorte, et a besoin d'un environnement humide. Des mues de la peau se produisent régulièrement. Avec ses grands yeux noirs, la salamandre jouit d'une vue excellente, notamment la nuit, puisqu'il s'agit d'un animal sortant essentiellement la nuit. Cependant, elle n'a pas d'oreilles, ne coasse pas, elle peut uniquement émettre des petits sons en cas de frayeur. Une autre caractéristique de la salamandre est qu'elle ne nage pas ! Les salamandres s'alimentent en capturant des araignées, cloportes, coléoptères, limaces, vers de terre et insectes divers. Elles peuvent aussi se nourrir de tritons et de petites grenouilles.

**Le triton alpestre :**

On trouve le triton alpestre dans les régions tempérées d'Europe jusqu'à l'Ukraine et altitude. Il fréquente les points d'eau calmes et peu profonds : mares, étangs, bras morts de ruisseaux, abreuvoirs à bétail ou dans des vasques de cavités souterraines. Après avoir quitté son gîte hivernal, le triton alpestre rejoint un plan d'eau et mue. Il abandonne sa peau rugueuse pour une nouvelle peau lisse et perméable qui lui permet de respirer partiellement sous l'eau. La femelle pond des œufs dans la végétation aquatique.

**Le cobra royal :**

C'est le plus grand serpent venimeux. Il mesure en 3 et 5 mètres de long. Lorsqu'il se sent menacé, le cobra royal se dresse sur l'avant de son corps et déploie son capuchon, portant sa tête à 1,50 m du sol avant de frapper. Son venin peut tuer un éléphant d'une seule morsure, pas forcément à cause de toxicité mais à cause de l'énorme quantité qu'il injecte. Il fuit l'homme et préfère se terrer dans la forêt profonde. Il se nourrit exclusivement d'autres serpents, par conséquent il est carnivore. Son mode de reproduction est l'oviparité.

**Le lithobie à pinces :**

Adulte, il mesure entre 18 et 30 millimètres. Il est de couleur brun rougeâtre et a 15 paires de pattes. Cette espèce vit sous les pierres, les écorces, la litière de feuilles. Il chasse ses proies à la course. Le lithobie n'a pas une très bonne vision, généralement il se manifeste de nuit.



Le homard :

Solitaire, agressif, nocturne, le homard peuple les profondeurs marines depuis des millions d'années. Sa carapace bleue est redoutable et ses grosses pinces sont impressionnantes. Il adore creuser des terriers ou s'enfiler dans les crevasses. Il est doté de 4 antennes. Au début de l'été ou en début d'automne, le homard se cache au fond de son terrier, cesse de s'alimenter, et, donc, perd du poids dans le but de perdre sa carapace pour grandir. En raison de la surpêche et de la pollution marine, cet animal est de plus en plus rare.

**La moule :**

C'est un animal composé de deux valves entourées d'une coquille (corps mou) vivant dans la mer. Ce coquillage est comestible. La moule mesure entre 1 et 10 centimètres de long et sa couleur varie du bleu foncé au brun. La moule commune vit fixée sur un substrat dur, roches, coquilles, coques de navire, etc. A marée haute, elle se nourrit de micro-organisme et plancton, et utilise ses branchies pour respirer. A marée basse, la moule ferme, et ne se nourrit pas.

