



EDITION  
2023



## LES CONSEILS D'UN PRO p 4

## LES ÉCRANS MOTORISÉS

Gamme Confort	
Squar'	p 7
HCM4	p 9
Gamme Premium	
Orion	p 11
Orion Jumbo	p 13
Orion faux-plafond	p 15
Pantoscreen	p 17
Gamme Monster	
GFO	p 20
Polichinelle	p 21
Infiny	p 22
Les télécommandes	p 23

## LES ÉCRANS MANUELS

Super Gear	p 25
Oray 2000	p 26

## LES PORTABLES ET TRÉPIEDS

Portables	
Butterfly	p 28
Fly	p 29
Dragonfly, Cross Screen, Miniscreen	p 30
Trépieds	
Style, Byron 2 et Screen	p 31

## LES ÉCRANS SUR CADRE

Cadres visibles	
Spécial video	p 33
Cadre HC	p 34
Cineframe	p 35
Cineframe UST-ALR	p 36
Cinevision 2	p 37
Le Mask	p 38
Cadres invisibles	
Cinévision 1	p 39
Cadres spéciaux	p 40

## LES GRANDS ÉCRANS NOMADES

Nomaddict 1 et 2	p 42
Cin'Air	p 44

## LES SURFACES DE PROJECTION p 45

## LES SUPPORTS ET ACCESSOIRES

Pour Vidéoprojecteurs	
Supports motorisés	p 48
Supports plafond fixe	p 50
Supports muraux	p 50
Caisson outdoor	p 50
Pour écrans plats	
Supports fixes	p 51

## DEPUIS PLUS DE 75 ANS LA SOCIÉTÉ ORAY EST ACTIVE SUR TOUS LES FRONTS

Du cinéma à l'enseignement, du palais des congrès au Home Cinéma, de l'entreprise au simulateur, toutes les projections et rétro-projections sont maîtrisées et intégrées dans une des gammes les plus complètes au monde.

Présente dans une cinquantaine de pays, **ORAY** accompagne ses distributeurs dans leurs projets les plus ambitieux.



Ce catalogue est imprimé sur papier issu de sources responsables et de forêts gérées durablement.

## DÉTAIL DES PICTOGRAMMES



**ARRÊT TOUTE HAUTEUR**  
Plusieurs hauteurs d'arrêt possible de l'écran.



**RÉGLABLE EN HAUTEUR**



**CLASSEMENT NON FEU** : Classement de la surface de projection.



**TRANSPARENCE ACOUSTIQUE**  
Permet de placer les enceintes derrière l'écran.



**CHARGE MAXIMALE**



**SUR-MESURE**  
Vous pouvez choisir la surface de toile ou demander le produit adapté à vos mesures.



**PAS DE SUR-MESURE** Produit disponible en **version standard** uniquement.



**SYSTÈME SPEED SOLO** Installation par une seule personne : plus simple et plus rapide.



**ULTRA COURTE FOCALE**  
Modèle compatible avec un vidéoprojecteur Ultra Courte Focale



**PILOTAGE SMARTPHONE**  
En option



**CARTER DE COULEUR RAL**  
Autre couleur de carter sur demande, selon les références de coloris RAL, sur devis.



**IMPRESSION SUR TOILE**  
Possibilité de personnaliser la toile.





## QUALITÉ & SAVOIR-FAIRE depuis 1947

La société ORAY, basée au Sud Ouest de Paris, a pour vocation :

- La CONCEPTION,
- La FABRICATION,
- La COMMERCIALISATION

d'écrans de projection et d'accessoires audiovisuels.

Soucieuse d'offrir le meilleur rapport qualité prix sur l'ensemble de ses gammes, un soin tout particulier est accordé au choix des matériaux, à la qualité d'assemblage et au design innovant du produit.

## VEILLE TECHNOLOGIQUE N°1 en France

La Gamme la plus complète

Par sa recherche permanente de nouveaux produits et le souhait de s'adapter au plus près des évolutions des techniques de projection, l'entreprise ORAY est la numéro 1 en France de l'écran de projection et compte parmi les leaders mondiaux.

## DÉVELOPPEMENT DURABLE Priorité à l'Éco-socio-conception

Les enjeux sociaux et environnementaux sont une priorité pour la société ORAY. Ses engagements l'ont amenée à mettre en oeuvre de nombreuses actions en vue d'améliorer sa performance globale dans un modèle économique tourné vers l'avenir :

- Performance ÉCONOMIQUE
- Performance SOCIALE
- Performance ENVIRONNEMENTALE.

Tous ses services sont certifiés ISO 9001:2015





### **BIEN CHOISIR LA TAILLE DE SON ÉCRAN**

Pour bien choisir la taille de son écran, il faut d'abord vérifier la hauteur disponible sous plafond.

Le choix du format de projection (4/3, 16/10 ou 16/9) se fait en fonction de la résolution native du vidéoprojecteur.

On considère que la meilleure position du spectateur est à environ 1,5 x la base de l'écran, mais elle peut varier en fonction de la résolution du projecteur.





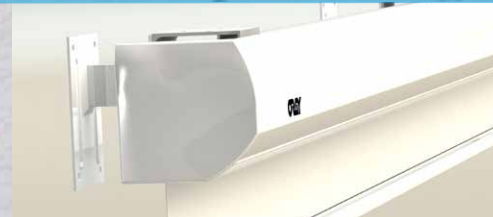
**SURFACE PERFORÉE  
(ACOUSTIQUE)**

Transonore ou Microperf'Oray : Ces surfaces acoustiquement transparentes permettent de placer les enceintes derrière l'écran.  
La perforation microperf'Oray, presque 2 fois plus petite que la perforation Transonore, est préconisée quand les spectateurs sont à moins de 6m de l'écran.



**ÉCRANS ENCASTRÉS :  
PRÉVOIR LES TRAPPES DE  
MAINTENANCE !**

Pour tout écran encastré, il est impératif de prévoir des trappes de maintenance afin d'avoir accès aux fixations de l'écran pour son éventuel démontage. Ces trappes sont intégrées de série à tous nos modèles faux-plafonds.

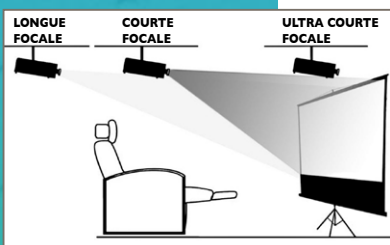


**DÉPORT DU MUR**

Plusieurs options standards et sur-mesures sont possibles pour déporter un écran du mur.  
Attention à toujours vérifier que la résistance du mur est adaptée au déport choisi pour éviter tout arrachement.

**ULTRA COURTE FOCALE  
=> ÉCRANS SUR CADRE  
OU TENSIONNÉ**

En Ultra Courte focale, la projection se fait avec un angle rasant par rapport à l'écran. La moindre ondulation, même invisible à l'œil nu, peut générer une déformation de l'image.  
C'est la raison pour laquelle nous préconisons l'utilisation d'écrans sur cadres. Si seul un écran enroulable est envisageable dans votre configuration, l'unique compromis possible sera alors un écran tensionné.



**ÉCRANS TENSIONNÉS :  
PRÉVOIR LES FINS DE COURSES**

Attention, les fins de courses des écrans tensionnés doivent être définies au moment de la fabrication. La surface de projection et le câble tensionneur ne s'enroulent pas sur le même diamètre.  
Tout réglage ultérieur empêchera le bon fonctionnement du système de tension, ce qui pourra altérer la planéité de la surface.



**SURFACES OCCULTANTES**

Dans le cas où l'écran est placé devant une fenêtre qui ne peut pas être occultée par des volets ou des rideaux, ces surfaces à dos noir empêchent la lumière extérieure de traverser l'écran et d'altérer la projection.  
Attention toutefois à ne pas laisser l'écran ouvert en plein soleil, le PVC pourrait se déformer et s'abîmer irrémédiablement.

## LES ÉCRANS MOTORISÉS

Acteur du développement durable, Oray propose 3 gammes d'écrans à moteur éco-conçus réduisant leur impact environnemental et améliorant leur recyclabilité.



### GAMME CONFORT

Le meilleur des écrans standards : des formats traditionnels jusqu'à 3m50 de base.

- Squar' p 7
- HCM4 p 9



### GAMME PREMIUM

Le choix du standard ou du sur-mesure jusqu'à 5m de base : personnalisation des toiles, carters, formats, etc ...

- Orion p 11
- Orion Jumbo p 13
- Orion Faux-plafond p 15
- Pantoscreen sans carter p 17
- Pantoscreen avec carter p 18



### GAMME MONSTER

Au-delà de 5m de base, de grands enroutables 100% sur-mesure.

- GFO p 20
- Polichinelle p 21
- Infiny p 22

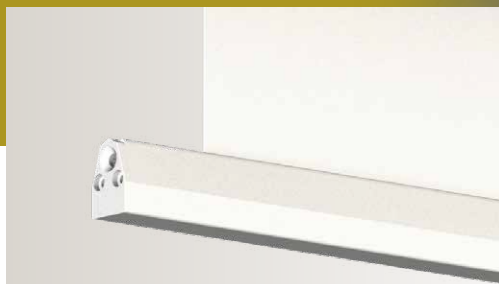


Le **SQUAR'** est un écran motorisé très fonctionnel, ultra compact et simple à intégrer avec son petit carter en aluminium laqué blanc de section carrée. Il est disponible en 2 versions : Pro ou HC.



- La barre de lestage triangulaire s'intègre parfaitement au carter lorsque l'écran est enroulé.
- Fixations murales ou plafond incluses.
- Cadrage noir seulement pour le HC.

Photo Squar' HC  
Crédit «Cinelounge - HomeCine'Feel»



Barre de lestage triangulaire



Squar' Pro



Squar' HC

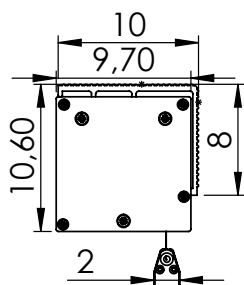


Schéma de profil - Alimentation à droite

**SQUAR' PRO**



Format image Blanc mat Longueur  
Ht x Base (cm) Référence Carter (cm)

**Format 16:10**

112 x 180	SQ1B1112180	192,1
125 x 200	SQ1B1125200	212,1
150 x 240	SQ1B1150240	252,1
169 x 270	SQ1B1169270	282,1
187 x 300	SQ1B1187300	312,1
219 x 350	SQ1B4219350	362,1

**Format 4:3**

135 x 180	SQ1B1135180	192,1
150 x 200	SQ1B1150200	212,1
180 x 240	SQ1B1180240	252,1
202 x 270	SQ1B1202270	282,1
225 x 300	SQ1B1225300	312,1

**Format 1:1**

150 x 150	SQ1B1150150	162,1
180 x 180	SQ1B1180180	192,1
200 x 200	SQ1B1200200	212,1
240 x 240	SQ1B1240240	252,1
300 x 300	SQ1B1300300	312,1

**SQUAR' HC**



Format image Blanc mat Longueur  
Ht x Base (cm) occultant Carter (cm)

**Format 16:10 Cadrage noir 4 cm + drop 20 cm**

120 x 192	SQ2B4120192	212,1
145 x 232	SQ2B4145232	252,1
164 x 262	SQ2B4164262	282,1
183 x 292	SQ2B4183292	312,1
214 x 342 sans drop	SQ2B4214342	362,1

**Format 4:3 Cadrage noir 4 cm**

144 x 192	SQ2B4144192	212,1
174 x 232	SQ2B4174232	252,1
196 x 262	SQ2B4196262	282,1
219 x 292	SQ2B4219292	312,1

**Format 16:9 Cadrage noir 4 cm + drop 30 cm**

108 x 192	SQ2B4108192	212,1
130 x 232	SQ2B4130232	252,1
147 x 262	SQ2B4147262	282,1
164 x 292	SQ2B4164292	312,1
192 x 342 sans drop	SQ2B4192342	362,1



en option  
Télécommandes en option page 23



- INTÉGRATION FAUX-PLAFOND
- ULTRA COMPACT

LA **SOUS-FACE +** pour nos écrans **SQUAR'** est simple d'installation et esthétique : La sous-face + offre une solution 2 en 1 pour l'intégration de votre écran en faux plafond.

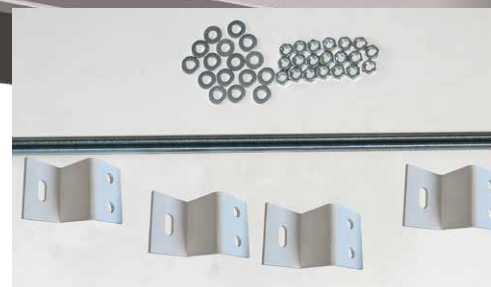
PHOTO : L'installation de la sous-face + en deux phases



Système fermé

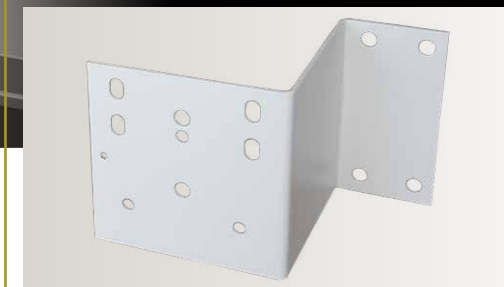


Sous-face +



Kit de fixation en faux-plafond pour sous-face+  
Tiges filetées de 1m et pattes de fixation

Les **PATTES D'ÉCARTEMENT** s'utilisent pour déporter l'écran du mur, sans sous-face.



Pattes d'écartement, pour un déport du mur.  
Une paire jusqu'à 300 cm de base  
Un trio pour les modèles 342 et 350 cm de base

**DEUX MODES D'INSTALLATION :**

- 1 - L'installation en une phase
  - L'écran est installé en même temps que la sous-face+.
- 2 - L'installation en deux phases
  - La sous-face+ est posée pendant la construction du faux-plafond,
  - puis l'écran est intégré à l'intérieur de la sous-face+, une fois les travaux terminés.

**Sous-face +**



Base écran (cm)	Référence
150	SQ4150
172 et 180	SQ4180
192 et 200	SQ4200
232 et 240	SQ4240
262 et 270	SQ4270
292 et 300	SQ4300
342 et 350	SQ4350

**Kit de fixation en faux-plafond**

1 kit pour une sous-face jusqu'à 3m de base pour SQ4350	Référence
	OPTKITFIX01
	OPTKITFIX02

**Pattes d'écartement**



La paire	Référence
10 cm	OPTECAR10BSQ
20 cm	OPTECAR20BSQ
Le trio	Référence
10 cm	OPTECAR10BSQ3
20 cm	OPTECAR20BSQ3

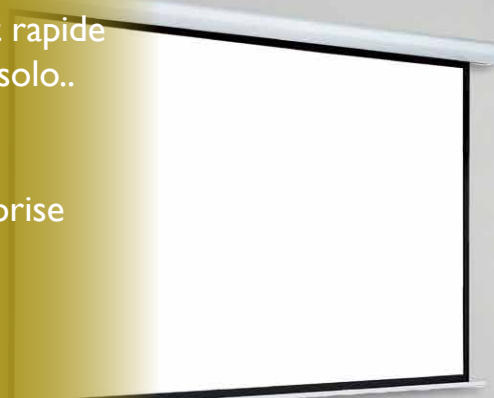


• **INTÉGRATION ULTRA SIMPLE**



L'écran design **HCM4** permet une installation simple et rapide grâce au système Speed solo..

**PLUG AND PLAY :**  
Prêt à brancher à votre prise murale !



- Carter en profilé d'aluminium laqué blanc et cadrage noir de la surface de projection.
- Surface de projection occultante.
- Fixation mixte mur/plafond.

Disponible en 2 modèles :

- HCM4S avec commande filaire (options de télécommande page 23)
- HCM4R avec télécommande infrarouge et inverseur intégré au récepteur



Profil du carter HCM4



Carter design



Version 16:9 du HCM4



Pattes d'écartement pour un déport du mur de 10 ou 20 cm.

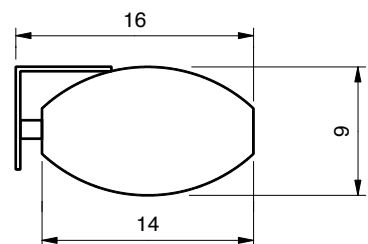


Schéma de profil - Alimentation à droite

**HCM4R et HCM4S**

Format image Ht x Base (cm)	Réf. HCM4R Blanc Mat + tél. infrarouge	Réf. HCM4S Blanc Mat + tél. filaire	Longueur carter (cm)
<b>Formats 4:3</b>	<b>Cadrage noir 4 cm</b>		
144 x 192	HCM4RB1150200	HCM4SB1150200	220
174 x 232	HCM4RB1180240	HCM4SB1180240	260
<b>Formats 16:9</b>	<b>Cadrage noir 4 cm + drop de 30cm</b>		
97 x 172	HCM4RB1101180	HCM4SB1101180	200
108 x 192	HCM4RB1112200	HCM4SB1112200	220
130 x 232	HCM4RB1135240	HCM4SB1135240	260
<b>Formats 16:10</b>	<b>Cadrage noir 4 cm + drop de 20cm</b>		
120 x 192	HCM4RB1125200	HCM4SB1125200	220
145 x 232	HCM4RB1150240	HCM4SB1150240	260

**Pattes d'écartement**

La paire	Référence
Déport de 10 cm	OPTECAR10
Déport de 20 cm	OPTECAR20



Télécommandes en option page 23



- SILENCIEUX
- DESIGN
- SANS VISSERIE APPARENTE

# GAMME PREMIUM



## LA GAMME PREMIUM

Des formats standards ou sur-mesures jusqu'à 5m de base, avec personnalisation des toiles, carters, formats...

- Orion p 11
- Orion Jumbo p 13
- Orion Faux-plafond p 15
- Pantoscreen p 17

Une série de produits qui permet de s'adapter à tous les projets jusqu'à 5m de base.

Moteurs silencieux, niveau de finition exigeant, choix des surfaces de projection, ...





L'écran à moteur haut de gamme, **ORION** assure à son utilisateur fiabilité, esthétique et intégration sans concession.

Ce produit a été pensé pour une installation facile et ce, quelles que soient les contraintes grâce au système Speed Solo.

Existe en 3 versions : Orion PRO, HC ou Tensionné.



- **Versión TENSIONNÉE**  
Les 2 tendeurs latéraux permettent à la surface de projection tensionnée de rester plane et ce quel que soit l'environnement de l'écran. Le **tensionné** est le seul compromis envisageable pour projeter en **ultra courte focale** si l'écran cadre n'est pas possible.
- **Versions HC et TENSIONNÉE**  
Surface de projection cadrée noire.

Crédit photo «Cinelounge - HomeCine'Feel»



**Orion PRO** toile blanc mat  

Image (cm)	Référence	Section	Longueur carter (cm)
<b>16:10</b>			
125 x 200	OR1B1125200	petit carter	216
150 x 240	OR1B1150240	petit carter	256
169 x 270	OR1B1169270	petit carter	286
187 x 300	OR1B1187300	petit carter	316
219 x 350	OR1B1219350	grand carter	366
250 x 400	OR1B1250400	grand carter	417
312 x 500	OR1B1312500	grand carter	517

Image (cm)	Référence	Section	Longueur carter (cm)
<b>4:3</b>			
135 x 180	OR1B1135180	petit carter	196
150 x 200	OR1B1150200	petit carter	216
180 x 240	OR1B1180240	petit carter	256
202 x 270	OR1B1202270	petit carter	286
225 x 300	OR1B1225300	petit carter	316
263 x 350	OR1B1263350	grand carter	366
300 x 400	OR1B1300400	grand carter	417
375 x 500	OR1B1375500	grand carter	517

Image (cm)	Référence	Section	Longueur carter (cm)
<b>1:1</b>			
180 x 180	OR1B1180180	petit carter	196
200 x 200	OR1B1200200	petit carter	216
240 x 240	OR1B1240240	petit carter	256
270 x 270	OR1B1270270	petit carter	286
300 x 300	OR1B1300300	petit carter	316
350 x 350	OR1B1350350	grand carter	366
400 x 400	OR1B1400400	grand carter	416



**Orion HC** toile blanc mat occultant 

Image (cm)	Référence	Section	Longueur carter (cm)
<b>16:10</b>			
<b>Cadrage noir 4cm et drop noir 20 cm</b>			
120 x 192	OR2B5120192	petit carter	216
145 x 232	OR2B5145232	petit carter	256
164 x 262	OR2B5164262	petit carter	286
182 x 292	OR2B5182292	grand carter	316
214 x 342	OR2B5214342	grand carter	366
245 x 392	OR2B5245392	grand carter	417
307 x 492	OR2B5307492	grand carter	517

Image (cm)	Référence	Section	Longueur carter (cm)
<b>4:3</b>			
<b>Cadrage noir 4cm</b>			
129 x 172	OR2B5129172	petit carter	196
144 x 192	OR2B5144192	petit carter	216
174 x 232	OR2B5174232	petit carter	256
196 x 262	OR2B5196262	petit carter	286
219 x 292	OR2B5219292	grand carter	316
257 x 342	OR2B5257342	grand carter	366
294 x 392	OR2B5294392	grand carter	417
369 x 492	OR2B5369492	grand carter	517

Image (cm)	Référence	Section	Longueur carter (cm)
<b>16:9</b>			
<b>Cadrage noir 4cm et drop noir 30 cm</b>			
108 x 192	OR2B5108192	petit carter	216
130 x 232	OR2B5130232	petit carter	256
147 x 262	OR2B5147262	petit carter	286
164 x 292	OR2B5164292	grand carter	316
192 x 342	OR2B5192342	grand carter	366
220 x 392	OR2B5220392	grand carter	417
277 x 492	OR2B5277492	grand carter	517

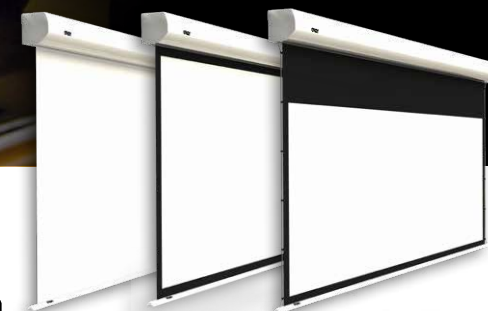


**Orion tensionné** toile blanc mat occultant 

Image (cm)	Référence	Section	Longueur carter (cm)
<b>16:10</b>			
<b>Cadrage noir 4cm et drop noir 20 cm</b>			
120 x 192	OR3B5120192	petit carter	244
145 x 232	OR3B5145232	petit carter	284
164 x 262	OR3B5164262	grand carter	314
182 x 292	OR3B5182292	grand carter	344
214 x 342	OR3B5214342	grand carter	394
245 x 392	OR3B5245392	grand carter	444
307 x 492	OR3B5307492	grand carter	544

Image (cm)	Référence	Section	Longueur carter (cm)
<b>4:3</b>			
<b>Cadrage noir 4cm</b>			
129 x 172	OR3B5129172	petit carter	224
144 x 192	OR3B5144192	petit carter	244
174 x 232	OR3B5174232	petit carter	284
196 x 262	OR3B5196262	petit carter	314
219 x 292	OR3B5219292	grand carter	344
257 x 342	OR3B5257342	grand carter	394
294 x 392	OR3B5294392	grand carter	444

Image (cm)	Référence	Section	Longueur carter (cm)
<b>16:9</b>			
<b>Cadrage noir 4cm et drop noir 30 cm</b>			
108 x 192	OR3B5108192	petit carter	244
130 x 232	OR3B5130232	petit carter	284
147 x 262	OR3B5147262	petit carter	314
164 x 292	OR3B5164292	grand carter	344
192 x 342	OR3B5192342	grand carter	394
220 x 392	OR3B5220392	grand carter	444
277 x 492	OR3B5277492	grand carter	544



Orion Pro, Orion HC et Orion Tensionné



Télécommandes en option page 23



en option



- **SÉCURITÉ COUPE MOTEUR**
- **CARTER SANS VIS APPARENTE**

- Entièrement caréné, le carter ORION ne laisse apparaître aucune vis, y compris les fixations de l'écran.
- Barre de tension en aluminium venant fermer l'ensemble du carter en position relevée.
- Carter aluminium laqué blanc, autres coloris sur demande.
- Possibilité de personnaliser en imprimant tout ou partie de la surface de la toile (logo, visuel, textes...)



**Les pattes de fixation** standards coulissantes permettent de le fixer au mur ou au plafond.

Crédit Photo : Préfecture de Limoges (Regards Design Audiovisuel)



Sécurité "coupure du moteur à la montée."



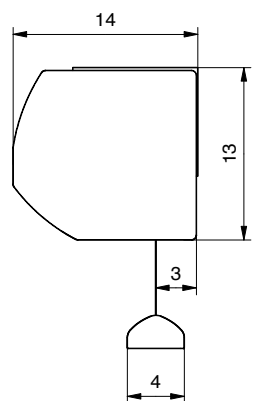
Barre de Lestage



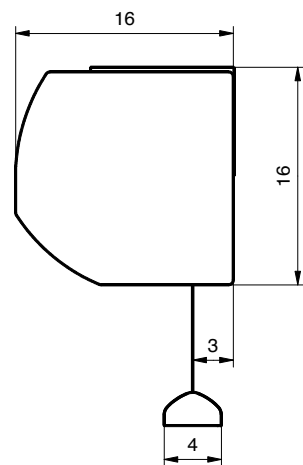
Patte d'écartement de 10 ou 20 cm pour une Base écran < 4 m et jusqu'à 30 cm pour une base écran < 3 m



Déport de 30 cm pour les écrans de 4 m et plus, 10 à 40 cm pour les écrans = 5 m 40 cm toutes dimensions



Profil petit carter alimentation à droite



Profil grand carter

**Pattes d'écartement – la paire ou le trio selon la longueur du carter**

Base écran < 3 m	La paire	3m ≥ écran < 5m	Le trio	Ecran = 5 m	Le trio
Référence	Déport de	Référence	Déport de	Référence	Déport de
OPTECAR10GOR2	10 cm	OPTECAR10GOR3	10 cm	OPTECAR10GOR5	10 cm
OPTECAR20GOR2	20 cm	OPTECAR20GOR3	20 cm	OPTECAR20GOR5	20 cm
OPTECAR30GOR2	30 cm	OPTECAR30GOR3	30 cm	OPTECAR30GOR5	30 cm
OPTECAR40GOR2	40 cm	OPTECAR40GOR3	40 cm	OPTECAR40GOR5	40 cm



L' **ORION JUMBO** est un écran motorisé haut de gamme.

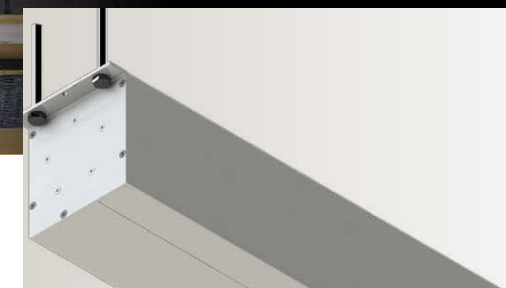
Il est disponible en 3 versions : Jumbo PRO, HC ou Tensionné.

Le **tensionné** est le seul compromis envisageable pour projeter en **ultra courte focale** si l'écran cadre n'est pas possible.



- **Versión TENSIONNÉE**  
Les 2 tendeurs latéraux permettent à la surface de projection tensionnée de rester plane et ce quel que soit l'environnement de l'écran.
- **Versions HC et TENSIONNÉE**  
Surface de projection cadrée noire.

Crédit photo



**Jumbo PRO** toile blanc mat



Image (cm)	Référence	Longueur carter (cm)
<b>16:10</b>		
150 x 240	JU1B1150240	256
169 x 270	JU1B1169270	286
187 x 300	JU1B1187300	316
219 x 350	JU1B1219350	366
250 x 400	JU1B1250400	417
312 x 500	JU1B1312500	517
<b>4:3</b>		
180 x 240	JU1B1180240	256
202 x 270	JU1B1202270	286
225 x 300	JU1B1225300	316
263 x 350	JU1B1263350	366
300 x 400	JU1B1300400	417
375 x 500	JU1B1375500	517
<b>1:1</b>		
240 x 240	JU1B1240240	256
270 x 270	JU1B1270270	286
300 x 300	JU1B1300300	316
400 x 400	JU1B1400400	416

**Jumbo HC** toile blanc mat occultant



Image (cm)	Référence	Lg carter (cm)
<b>16:10</b> cadrage noir 4cm et drop noir 20 cm		
145 x 232	JU2B5145232	256
164 x 262	JU2B5164262	286
182 x 292	JU2B5182292	316
214 x 342	JU2B5214342	366
245 x 392	JU2B5245392	417
307 x 492	JU2B5307492	517
<b>4:3</b> cadrage noir 4cm		
174 x 232	JU2B5174232	256
196 x 262	JU2B5196262	286
219 x 292	JU2B519292	316
257 x 342	JU2B5257342	366
294 x 392	JU2B5294392	417
369 x 492	JU2B5369492	517
<b>16:9</b> cadrage noir 4 cm et drop noir 30 cm		
130 x 232	JU2B5130232	256
147 x 262	JU2B5147262	286
164 x 292	JU2B5164292	316
192 x 342	JU2B5192342	366
220 x 392	JU2B5220392	417
277 x 492	JU2B5277492	517

**Jumbo Tensionné** toile blanc mat occultant



Image (cm)	Référence	Lg carter (cm)
<b>16:10</b> cadrage noir 4cm et drop noir 20 cm		
145 x 232	JU3B5145232	280
164 x 262	JU3B5164262	310
182 x 292	JU3B5182292	340
214 x 342	JU3B5214342	390
245 x 392	JU3B5245392	440
307 x 492	JU3B5307492	540
<b>4:3</b> cadrage noir 4cm		
174 x 232	JU3B5174232	280
196 x 262	JU3B5196262	310
219 x 292	JU3B519292	340
257 x 342	JU3B5257342	390
294 x 392	JU3B5294392	440
369 x 492	JU3B5369492	540
<b>16:9</b> cadrage noir 4 cm et drop noir 30 cm		
130 x 232	JU3B5130232	280
147 x 262	JU3B5147262	310
164 x 292	JU3B5164292	340
192 x 342	JU3B5192342	390
220 x 392	JU3B5220392	440
277 x 492	JU3B5277492	540

Carter carré facile à intégrer



Télécommandes en option page 23



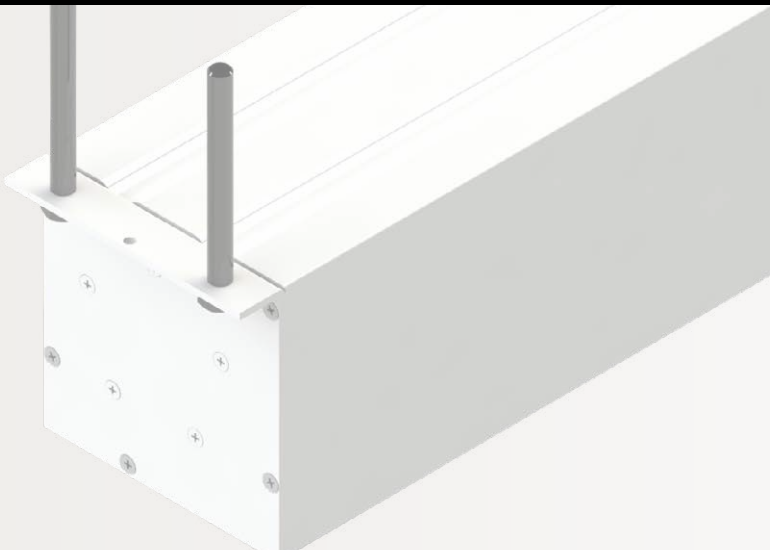
en option



- **SÉCURITÉ COUPE MOTEUR**
- **FACILE À INTÉGRER**

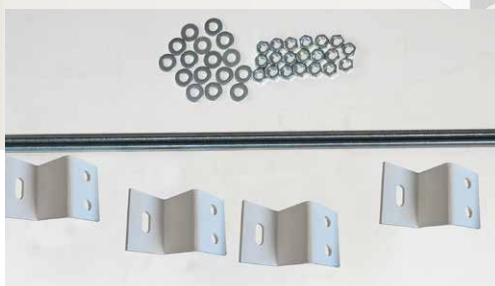
Attention avant fixation murale :  
bien contrôler que le mur  
supportera le poids de l'écran.

Fixation plafond standard



Les accessoires **JUMBO** permettent  
plusieurs modes de fixation :

- Fixation plafond
- Fixation murale (en option)
- Fixation sur perche (en option)



OPTION : Kit pour fixation suspendue  
Tiges filetées de 1m et pattes de fixation



OPTION : Fixation sous perche

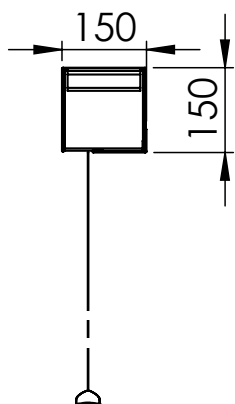


Schéma de profil - Alimentation à droite

### Fixation suspendue

Référence	Quantité
OPTKITOP2	1 kit

### Fixation Sous perche

Référence	Quantité
PATPERJUM01	La Paire

### Fixation murale

Référence	Quantité
PATMURJUM15	La Paire

### Pattes d'écartement

La paire	
Référence	Déport de
OPTECAR10JU	10 cm
OPTECAR20JU	20 cm
OPTECAR30JU	30 cm
OPTECAR40JU	40 cm

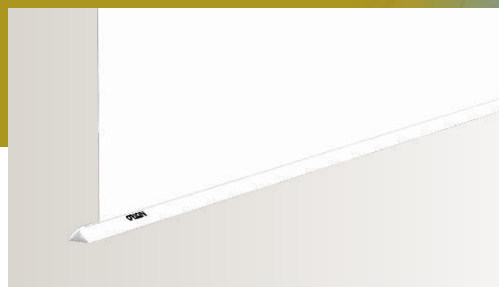


L'ORION FAUX-PLAFOND est la solution tout-en-un pour un encastrement en faux-plafond simple et esthétique. Une mise en oeuvre facile, spécialement étudiée pour l'adaptation à tous types de faux-plafonds.



- **Version TENSIONNÉE**  
Les 2 tendeurs latéraux permettent à la surface de projection tensionnée de rester plane et ce quel que soit l'environnement de l'écran.
- **Versions HC et TENSIONNÉE**  
Surface de projection cadrée noire.

Crédit Photo «Cinelounge - HomeCine'Feel»



**Orion faux-plafond PRO**



Image (cm)	Blanc mat Réf.	Longueur carter (cm)
<b>16:10</b>		
150 x 240	OP1B1150240	256
169 x 270	OP1B1169270	286
187 x 300	OP1B1187300	316
219 x 350	OP1B1219350	366
250 x 400	OP1B1250400	417
312 x 500	OP1B1312500	517
<b>4:3</b>		
180 x 240	OP1B1180240	256
202 x 270	OP1B1202270	286
225 x 300	OP1B1225300	316
263 x 350	OP1B1263350	366
300 x 400	OP1B1300400	417
375 x 500	OP1B1375500	517
<b>1:1</b>		
240 x 240	OP1B1240240	256
270 x 270	OP1B1270270	286
300 x 300	OP1B1300300	316
400 x 400	OP1B1400400	416



**Orion faux-plafond HC**



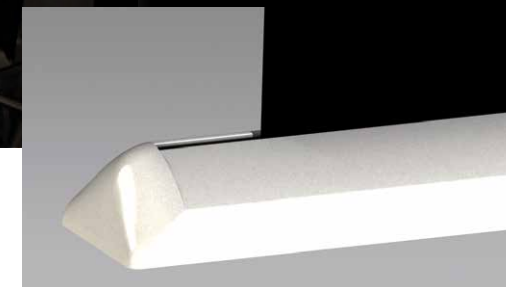
Image (cm)	Blanc mat occultant	Lg carter (cm)
<b>16:10 cadrage noir 4cm et drop noir 20 cm</b>		
145 x 232	OP2B5145232	256
164 x 262	OP2B5164262	286
182 x 292	OP2B5182292	316
214 x 342	OP2B5214342	366
245 x 392	OP2B5245392	417
307 x 492	OP2B5307492	517
<b>4:3 cadrage noir 4cm</b>		
174 x 232	OP2B5174232	256
196 x 262	OP2B5196262	286
219 x 292	OP2B5219292	316
257 x 342	OP2B5257342	366
294 x 392	OP2B5294392	417
369 x 492	OP2B5369492	517
<b>16:9 cadrage noir 4 cm et drop noir 30 cm</b>		
130 x 232	OP2B5130232	256
147 x 262	OP2B5147262	286
164 x 292	OP2B5164292	316
192 x 342	OP2B5192342	366
220 x 392	OP2B5220392	417
277 x 492	OP2B5277492	517



**Orion faux-plafond Tensionné**



Image (cm)	Blanc mat occultant	Lg carter (cm)
<b>16:10 cadrage noir 4cm et drop noir 20 cm</b>		
145 x 232	OP3B5145232	280
164 x 262	OP3B5164262	310
182 x 292	OP3B5182292	340
214 x 342	OP3B5214342	390
245 x 392	OP3B5245392	440
307 x 492	OP3B5307492	540
<b>4:3 cadrage noir 4cm</b>		
174 x 232	OP3B5174232	280
196 x 262	OP3B5196262	310
219 x 292	OP3B5219292	340
257 x 342	OP3B5257342	390
294 x 392	OP3B5294392	440
369 x 492	OP3B5369492	540
<b>16:9 cadrage noir 4 cm et drop noir 30 cm</b>		
130 x 232	OP3B5130232	280
147 x 262	OP3B5147262	310
164 x 292	OP3B5164292	340
192 x 342	OP3B5192342	390
220 x 392	OP3B5220392	440
277 x 492	OP3B5277492	540



Barre de Lestage



Télécommandes en option page 23

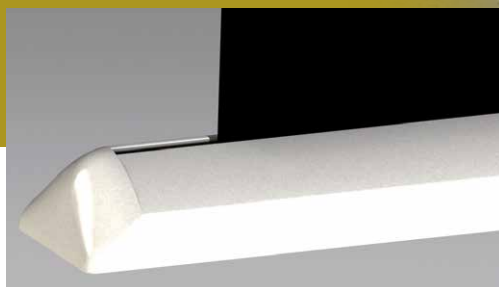
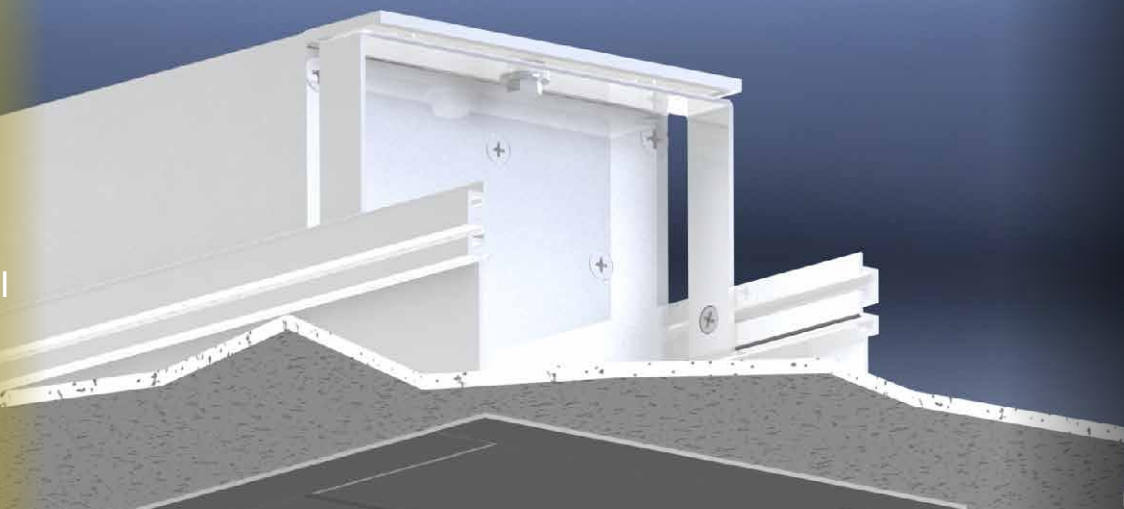


en option

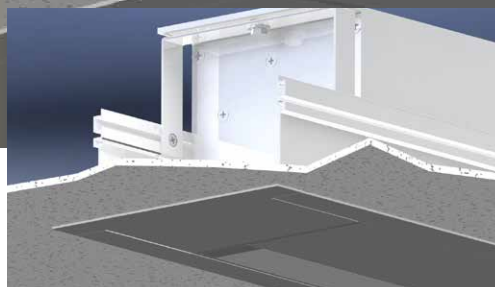


• **INVISIBLE**  
**UNE FOIS ENROULÉ**

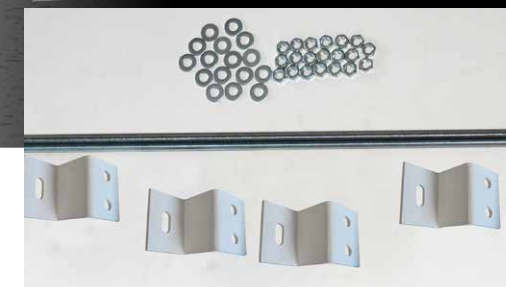
- Barre de tension triangulaire venant fermer l'ensemble du carter en position relevée
- Inverseur filaire fourni
- Alimentation à droite
- La version tensionnée est le seul compromis envisageable pour projeter en ultra courte focale si l'écran cadre n'est pas possible.



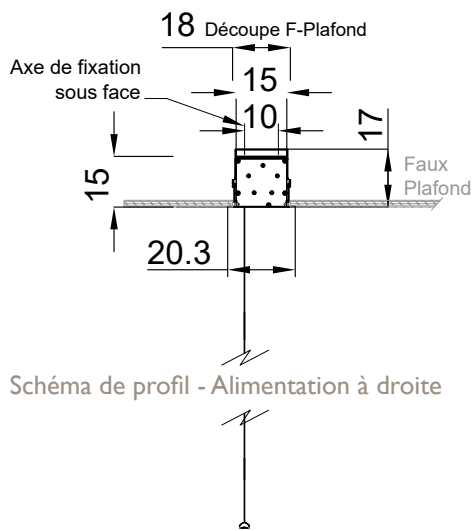
Barre de lestage



Barre de tension venant fermer l'ensemble du carter en position relevée



OPTION Kit de montage  
Tiges filetées de 1m et pattes de fixation



Inverseur filaire fourni

**Kit de montage**

Base	Référence
écran < 300 cm	OPTKITOP2
écran ≥ 300 cm	OPTKITOP3



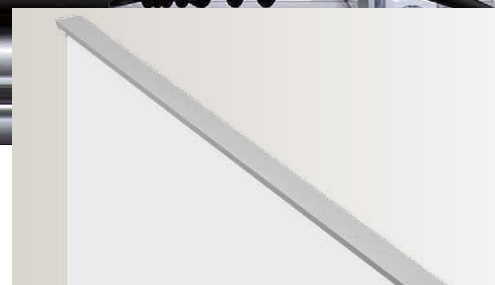
Le **PANTOSCREEN SANS CARTER** est un écran à moteur encastrable, bénéficiant au dos de la toile d'un système de tension par pantographe, invisible en projection. C'est une solution qui s'intègre parfaitement pour une installation dans un meuble média, scène, etc...

- Écran motorisé ascendant
- La barre supérieure horizontale de la surface d'écran peut supporter un poids additionnel de 500g par mètre et est équipée d'un mécanisme intégré d'égalisation de la surface d'écran.
- Sortie des câbles sur le côté droit.

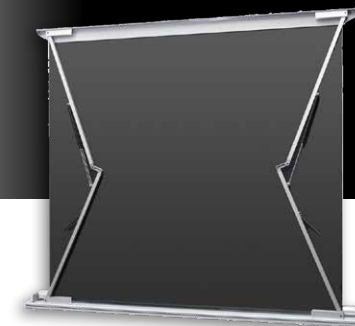
**Nécessite une fixation robuste pour éviter le basculement**



Pantoscreen sans carter



Barre supérieure



Système de tension par pantographe au dos

**Pantoscreen sans carter PRO** 

Toile Blanc mat occultante.  
Image pleine largeur.



**Pantoscreen sans carter HC** 

Toile Blanc mat occultante.  
Cadrage noir 4 cm.



**Pantoscreen sans carter Tensionné** 

Toile Blanc mat occultante.  
Cadrage noir 4 cm.



Télécommandes en option page 23



- SANS CARTER
- SYSTÈME DE TENSION À L'ARRIÈRE INVISIBLE

L'écran **PANTOSCREEN AVEC CARTER** comporte un châssis et mécanisme de pantographe à vérin au dos.

Carter aluminium blanc en standard.

Écran motorisé ascendant.

Ecran pantoscreen PRO avec carter sur pieds



Carter



**Option sur pieds**

Écran se déroulant du bas vers le haut, avec une structure de support équipée de 4 roulettes, pour des lieux où fixer un écran est impossible.

- **Pantoscreen sans pieds :** nécessite une fixation robuste pour éviter le basculement.
- **Pantoscreen sur pieds :** en option

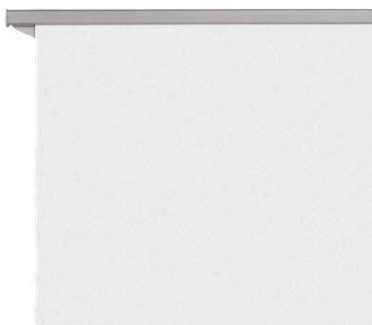
Ne jamais ouvrir l'écran sans qu'il soit fermement fixé sur son support ou ses pied



Système de tension par pantographe au dos

**Pantoscreen avec carter PRO** 

Toile Blanc mat occultante.  
Image pleine largeur



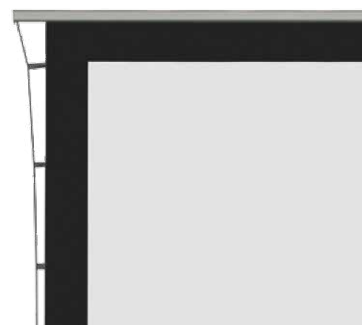
**Pantoscreen avec carter HC** 

Toile Blanc mat occultante.  
Cadrage noir 4 cm.



**Pantoscreen avec carter Tensionné** 

Toile Blanc mat occultante.  
Cadrage noir 4 cm.



Télécommandes en option page 23



en option



- **SYSTÈME DE TENSION À L'ARRIÈRE INVISIBLE**
- **NOMADE : SUR PIEDS**



# GAMME MONSTER

Au-delà de 5m de base, du sur-mesure pour les grandes images : formats géants, technique avancée, motorisation rapide, sécurité adaptée aux grandes salles, ...



## LA GAMME MONSTER

De grands écrans pour des projets hors-standards et 100% sur-mesures

- GFO p 20
- Polichinelle p 21
- Infiny p 22

La famille des écrans GFO constitue le complément naturel des écrans Orion pour l'équipement des salles de conférences et de séminaires de grande capacité. Le GFO est un écran facile à installer et très compact. En effet, la longueur hors tout de son carter n'excède pas 16,5 cm du format image.

Shanghai Tower



- Carter laqué blanc.
- Écran équipé du système breveté anti-flèche du tube d'enroulement.
- Système stop-chute certifié DIN-EN-13241
- Puissance du moteur : 350 W
- Diamètre tube d'enroulement : 15 cm
- Diamètre de la barre de charge : 3,4 cm
- Fixation murale ou plafond
- Encastrable avec l'option sous-face
- Jusqu'à 8 m de base



OPTION Sous-face d'encastrement



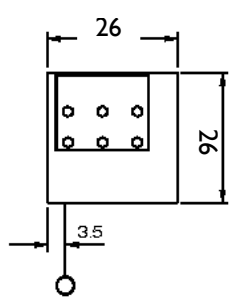
OPTION Fixation sur perche  
Référence (la paire) PATPERGFO



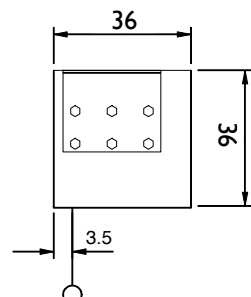
OPTION Fixation murale avec ou sans déport



DE SERIE Fixation plafond standard



Profil du carter 26x26  
jusqu'à 7m de base  
Alimentation à droite



Profil du carter 36x36  
entre 7m et 8m de base  
Alimentation à droite



Uniquement SUR-MESURE et SUR DEVIS



Télécommandes  
en option page 23



- INSTALLATION FACILE
- COMPACT
- SYSTÈME ANTI-FLÈCHE



Les écrans **POLICHINELLE** entrent dans la catégorie des équipements des grands auditoriums, des centres de congrès et des salles de spectacles. Produits à la demande pour tous formats d'image de 7 mètres de base à 20 mètres et au delà.

Festival de Carthage, Tunisie - Crédit Photo Cinelec



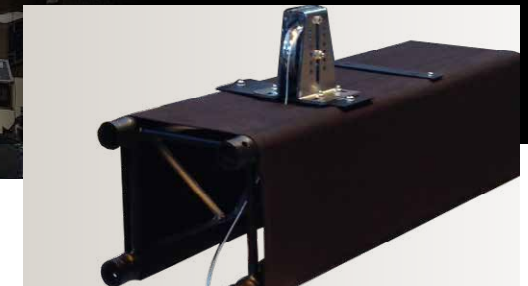
- Légèreté et fiabilité de l'ensemble
- Structure aluminium recouverte de tissu noir
- Tube d'enroulement en aluminium ou fibre de carbone pour les plus grandes dimensions
- Pas de bras en partie basse
- Grande rigidité
- Installation facile
- Tension d'alimentation 230V
- Alimentation au centre de l'écran
- Frein de sécurité à coupure de courant
- Fixation sur perche ou par système d'élingues
- Système stop-chute en option



Tube d'enroulement



Fixation perche



2 motorisations possibles :

Standard  ou High speed 



Emetteur et récepteur Somfy inclus

**LES + de la version HIGH SPEED** 

- Pas de thermique : le moteur peut fonctionner en continu
- Puissance du moteur 1 à 1.8 kW
- Vitesse de descente et remontée de la toile 0.5m/s
- Accélération et décélération contrôlées pour éviter les à-coups
- Pas de perte de fin de course en cas de coupure de courant
- Programmation initiale sur PC avec données sauvegardées
- Réglage de fin de course sur lieu d'installation avec télécommande radio



Uniquement SUR-MESURE et SUR DEVIS



- LÉGER
- TRÈS GRANDES DIMENSIONS
- PLANÉITÉ

Infiny est une gamme d'écrans enroulables de grandes et très grandes tailles sans limites sauf celles de salle destinée à l'accueillir.



Son assemblage révolutionnaire ultra simple ne nécessite pratiquement pas d'outillage.

Un dispositif anti-flèche permet de garantir une parfaite rectitude du tube d'enroulement afin d'obtenir une excellente planéité, même sur des écrans géants.



Fixation sous perche



Emetteur et récepteur Somfy inclus



## NOUVEAUTÉ

La conception innovante de l'écran motorisé Infiny offre 3 possibilités adaptées aux usages et contraintes d'installation.

1. Livraison en modules de 2m pour faciliter la manutention en cas d'accès difficiles ou pour une installation nomade nécessitant de fréquents montages et démontages.
2. Livraison en une seule pièce de l'écran préalablement monté et réglé en usine. (Formats inférieurs à 13m de base uniquement)
3. Livraison en plusieurs pièces de grandes longueurs si le format est supérieur à 13 m de base.

Sa motorisation de 220V est équipée de 2 fins de courses ajustables.  
Fixation standard : colliers pour perche de 50mm

Uniquement SUR-MESURE et SUR DEVIS



- TRÈS GRAND ENROULABLE
- SYSTÈME TOILE PLANE



INFRAROUGE



Réf. OPTCOMIRHOME1

Récepteur infrarouge + télécommande infrarouge.

INTERRUPTEUR À CLÉ



Réf. OPTINTERCLE

Inverseur à clé à position momentanée. Peut être couplé à un inverseur filaire en régie



Réf. 6AMP0737

Inverseur à clé à position fixe. Ne peut pas être couplé avec un autre inverseur.

RADIO TRIGGER



Réf. OPTCOMTRIG1

Radio trigger : Ouverture de l'écran à l'allumage du vidéoprojecteur. Compatible avec tout vidéoprojecteur équipé d'une alimentation IEC C13

RADIO ORAY



Réf. OPTCOMMANDRAD7

Récepteur radio + télécommande. (récepteur seul : 1MOT03080)



Réf. OPTCOMMANDRAD8

Récepteur radio + télécommande. Le récepteur intègre un bornier libre pour contacts secs.



Réf. 1MOT03083

Emetteur 1 canal



Réf. 1MOT03084

Emetteur 6 canaux



Réf. OPTCOMMANDRAD9

Récepteur radio + inverseur mural HF. Inverseur mural HF sup. : 1MOT03085



Réf. 1MOT03086

Inverseur mural filaire intégrant un récepteur radio

RADIO SOMFY



Réf. OPTCOMMANDRAD3

Récepteur radio + télécommande



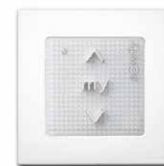
Réf. OPTCOMMANDRAD4

Récepteur radio + inverseur mural



Réf. 1MOT03041

Récepteur seul



Réf. 1MOT03016

Inverseur mural à associer à un récepteur radio.



Réf. 1MOT03011

Émetteur portable à associer à un récepteur radio.



Réf. : 1MOT03013

Émetteur 4 canaux pour piloter jusqu'à 4 appareils à associer à un récepteur radio.



Vous trouverez avec ces écrans une solution économique de qualité pour toutes vos projections jusqu'à 2m40 de base.

Vous aurez la possibilité de les fixer au mur ou au plafond. Sont également disponibles des fixations permettant de décaler votre écran du mur.

### ÉCRANS MANUELS

La solution économique de qualité pour toutes vos projections jusqu'à 2m40 de base.

- Super Gear p 25
- Oray 2000 p 26

Le **SUPER GEAR** possède un carter en aluminium au design moderne.

Crédit Photo : Nicolas Plessis  
Interview Production

- Surface de projection blanc mat non feu MI pour la gamme PRO.
- Dispositif d'arrêt toute hauteur SRS (Slow Return System), contrôlant la remontée progressive de la barre de lestage.



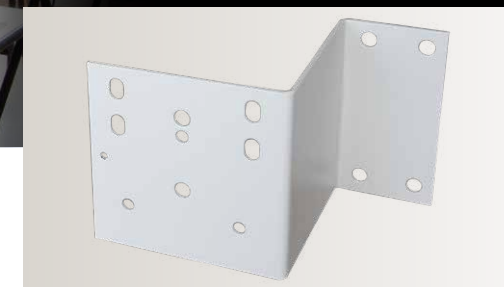
Carter aluminium laqué blanc



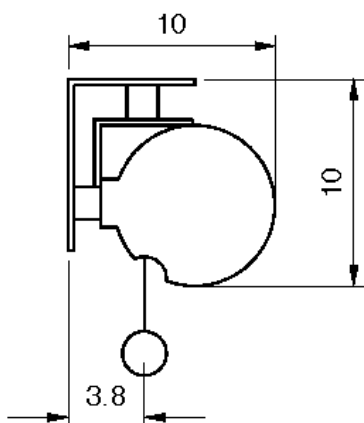
Super Gear PRO



Super Gear HC



OPTION Pattes d'écartement



**SUPERGEAR PRO**

Format image Ht x Base (cm)	Blanc mat Réf.	Longueur Carter (cm)
<b>Format 4:3</b>		
135 x 180	MPP08B1135180	190
150 x 200	MPP08B1150200	210
180 x 240	MPP08B1180240	250
<b>Format 16:10</b>		
112 x 180	MPP08B1112180	190
125 x 200	MPP08B1125200	210
150 x 240	MPP08B1150240	250
<b>Format 1:1</b>		
150 x 150	MPP08B1150150	160
180 x 180	MPP08B1180180	190
200 x 200	MPP08B1200200	210
240 x 240	MPP08B1240240	250

**SUPERGEAR HC**

Format image Ht x Base (cm)	Blanc mat occultant	Longueur Carter (cm)
<b>Format 4:3 Cadrage noir 4 cm</b>		
174 x 232	MPP09B1180240	250
<b>Format 16:10 Cadrage noir 4 cm + drop 20 cm</b>		
108 x 172	MPP09B1112180	190
120 x 192	MPP09B1125200	210
145 x 232	MPP09B1150240	250
<b>Format 16:9 Cadrage noir 4 cm + drop 30 cm</b>		
97 x 172	MPP09B1101180	190
108 x 192	MPP09B1112200	210
130 x 232	MPP09B1135240	250

**Pattes d'écartement**

La paire	Référence
10 cm	OPTECAR10
20 cm	OPTECAR20
30 cm	OPTECAR30
40 cm	OPTECAR40



- ARRÊT TOUTE HAUTEUR
- SLOW RETURN SYSTEM
- FIXATIONS COULISSANTES



L'ORAY 2000 est un écran manuel à ressort silencieux, sous carter en tôle acier laquée blanc.

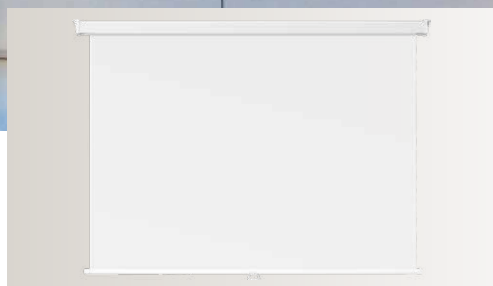


- Des fixations mixtes, murales ou plafond, sont intégrées aux extrémités de l'écran.
- Il bénéficie d'un dispositif d'arrêt toute hauteur (tous les 10 cm environ).

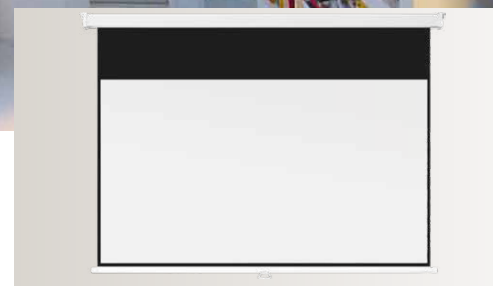
Crédit Photo «Cinelounge - HomeCine'Feel»



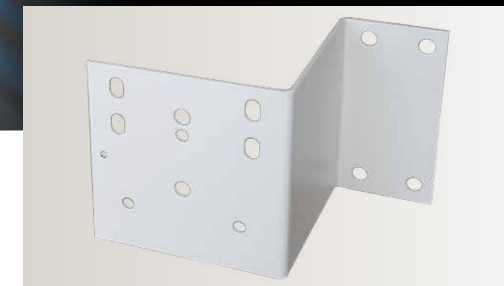
Carter en tôle acier laquée blanc.



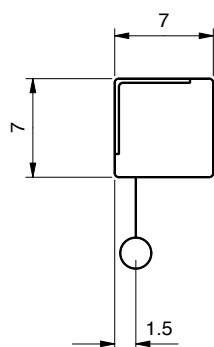
Oray 2000 PRO




Oray 2000 HC




OPTION Pattes d'écartement



### ORAY 2000 PRO

Format image Ht x Base (cm)	Blanc mat Réf.	 Longueur Carter (cm)
<b>Format 4:3</b>		
135 x 180	MPP03B1135180	193
150 x 200	MPP03B1150200	213
<b>Format 16:10</b>		
112 x 180	MPP03B1112180	193
125 x 200	MPP03B1125200	213
150 x 240	MPP03B1150240	253
<b>Format 1:1</b>		
150 x 150	MPP03B1150150	163
180 x 180	MPP03B1180180	193
200 x 200	MPP03B1200200	213

### ORAY 2000 HC

Format image Ht x Base (cm)	Blanc mat occultant	 Longueur Carter (cm)
<b>Format 4:3 Cadrage noir 4 cm</b>		
144 x 192	MPP02B1150200	213
<b>Format 16:9 Cadrage noir 4 cm + drop 30 cm</b>		
97 X 172	MPP02B1101180	193
108 X 192	MPP02B1112200	213
130 X 232	MPP02B1135240	253

### Pattes d'écartement

La paire	Référence
10 cm	OPTECAR10
20 cm	OPTECAR20
30 cm	OPTECAR30
40 cm	OPTECAR40



- ÉCONOMIQUE
- ARRÊT TOUTE HAUTEUR



## LES ÉCRANS PORTABLES ET TRÉPIEDS



### PORTABLES et TRÉPIEDS

Les partenaires indispensables de vos projections nomades.

- Butterfly p 28
- Fly p 29
- Dragonfly, Crossscreen, Miniscreen p 30
- Trépieds p 31

Nous vous présentons ici une gamme tant esthétique qu'originale, s'adaptant à toutes vos contraintes de déplacement.

Simple à mettre en oeuvre, ces écrans sont disponibles en différents formats.

Toujours plus compact, le **BUTTERFLY MOBILE** est certainement l'écran le plus rapidement ouvert du marché. Idéal pour la location ou l'usage privé, jusqu'à 2m40 de base.

- A chaque extrémité du carter de l'écran, une poignée et 2 larges roues permettent un déplacement aisé.
- Entièrement en aluminium, son carter design protège efficacement l'écran pendant le transport.
- Il suffit de lever la barre supérieure de l'écran pour l'ouvrir instantanément, grâce au mécanisme à pantographe.



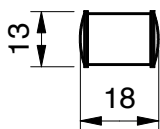
Roues aux extrémités



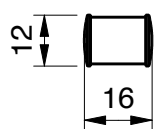
Poignée de transport



Mécanisme à pantographe



Grand carter  
Ecrans de base 240



Petit carter

**BUTTERFLY MOBILE**



Format image Ht x Base (cm)    Blanc mat occultant    Longueur Carter (cm)

**Format 4:3 Cadrage noir 2cm**

117 x 156	BUT02B1120160	180
132 x 176	BUT02B1135180	200
147 x 196	BUT02B1150200	222
177 x 236	BUT02B1180240	262

**Format 16:9 Cadrage noir 2cm et drop bas**

110 x 196	BUT02B1112200	222
133 x 236	BUT02B1135240	262

**Format 1:1 Cadrage noir 2cm**

196 x 196	BUT02B1200200	222
-----------	---------------	-----



- **OUVERTURE RAPIDE**
- **ROUES AUX EXTRÉMITÉS**



Le **FLY** est d'une génération d'écrans mobiles simple, compacte et robuste.

Existe en 2 versions :

- Fly Mono 16:10
- Fly FondVert : toile verte pour incrustation



- La hauteur d'ouverture est ajustable par la perche télescopique et la parallaxe est corrigée par la potence inclinable.
- Un tendeur spécialement étudié garantit une bonne planéité.
- La surface de projection opaque possède un cadrage noir.
- Gain de l'écran blanc mat 1,1.



Fly Mono



Fly fond vert



Perche télescopique

**FLY MONO** Toile recto simple Carter en aluminium anodisé noir



Format image Ht x Base (cm)	Blanc mat occultant	Longueur Carter (cm)
<b>Format 16:10 Cadrage noir 2 cm</b>		
97,5 x 156	FLY01B1100160	170
110 x 176	FLY01B1112180	190
122,5 x 196	FLY01B1125200	210

**FLY FOND VERT** Toile verte pour incrustation. Carter aluminium anodisé noir

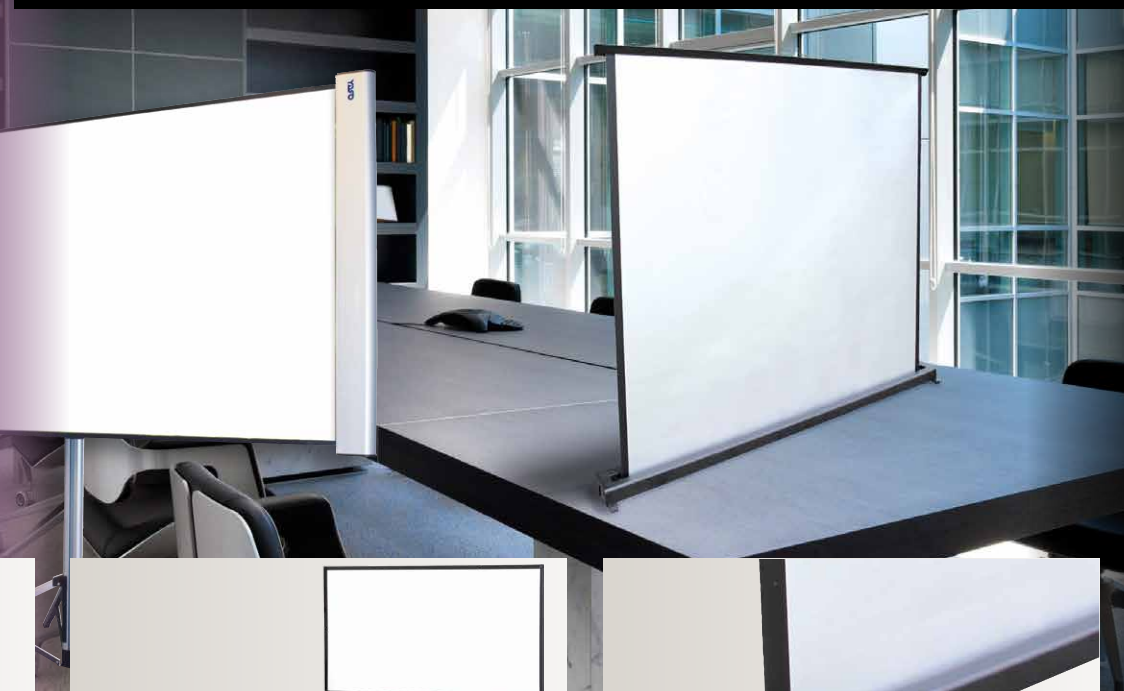


Format image Ht x Base (cm)	Toile Verte	Longueur Carter (cm)
<b>Format spécial</b>		
220 x 180	FLY01VV220180	190
220 x 200	FLY01VV220200	210



- DESIGN
- INSTALLATION FACILE
- LÉGER

Le **DRAGONFLY** à la pointe de l'innovation représente tout le savoir-faire de la Société ORAY en écrans mobiles.



Le **MINISCREEN** est un écran portable, ultra-léger, très simple de mise en oeuvre spécialement développé pour les Picoprojecteurs, à poser sur une table.

Le **CROSS SCREEN** est un écran ultra-portable qui se monte et se démonte facilement et rapidement tout en offrant une large surface de projection.



DRAGONFLY Système à pantographe horizontal



CROSS SCREEN ultra léger



MINISCREEN Pieds de maintien ouverts

**DRAGONFLY** 

Écran multi-formats grâce à son système pantographe et son ouverture horizontale.

- Facilement transportable avec une housse tissu renforcée.
- 4 pieds très stables.
- L'innovation du déroulement horizontal permet d'avoir un écran de grande taille repliable sur la hauteur; ce qui réduit son encombrement.

**CROSS SCREEN** 

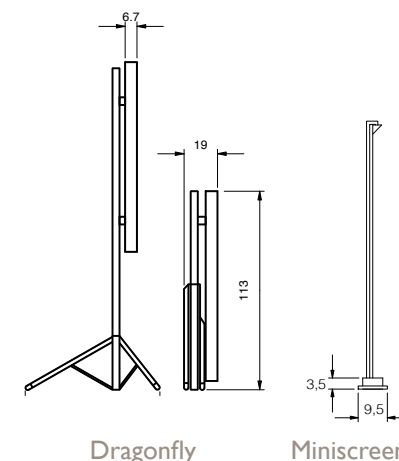
Avec sa housse de transport, l'écran CrossScreen est particulièrement indiqué pour les projections nomades.

- Une mise en place simple et très rapide.
- Ajustable en hauteur
- Possibilité de le fixer au mur

**MINISCREEN** 

Écran portable ultra léger; très simple de mise en oeuvre, spécialement développé pour les Picoprojecteurs, à poser sur une table.

- Le boîtier en profilé d'aluminium anodisé noir allie légèreté et qualité.
- La tension de la toile se fait à l'aide d'une perche se glissant au dos du boîtier de l'écran.
- Ouvert en quelques secondes il permet de faire vos présentations à un large auditoire en toutes circonstances.



Format image Ht x Base (cm)	Blanc mat occultant Référence
<b>3 Formats en 1 :</b>	<b>4:3, 16:10 et 16:9</b>
101 x 134/ 162 /180	DRA01B1101180

Format image Ht x Base (cm)	Blanc mat occultant Référence
<b>Format 16:9</b>	
75 x 133	CS1B1075133
87 x 155	CS1B1087155
100 x 177	CS1B1100177
112 x 200	CS1B1112200

Format image Ht x Base (cm)	Blanc mat occultant Référence
<b>Format 4:3 Cadrage latéral 2cm</b>	
79 x 102	MIN01B1079102



- **HOUSSE DE TRANSPORT**
- **COMPACT & LÉGER**
- **ROBUSTE**



Les trépieds restent les produits incontournables du marché institutionnel et grand public. Du Style, trépied le plus robuste du marché, au Screen plus destiné au marché grand public, cette gamme s'adapte à vos besoins de mobilité et à vos exigences d'endurance.



Grande robustesse et facilité de mise en oeuvre font de cette gamme le compromis idéal pour toute prestation ne nécessitant pas une installation fixe.



SCREEN Perche télescopique

BYRON 2 : Dos blanc  
SCREEN : Dos noir

STYLE pied étoile

STYLE trépied



OPTION housse de transport pour les écrans trépieds

**SCREEN**

Dimensions réduites et simplicité d'emploi, ces écrans sont tout destinés au grand public. Carter en acier laqué noir.

**STYLE**

Carter en profilé d'aluminium laqué blanc résistant parfaitement à la torsion.

- Chaque écran est livré avec une potence inclinable pour correction de la parallaxe.
- Poignée ultra robuste.

**BYRON 2**

Carter en acier laqué noir.

- Toile blanc mat non feu MI.

Format image Ht x Base (cm)	Blanc mat occultant Référence
<b>Format 1:1</b>	
125 x 125	TRE03B1125125
150 x 150	TRE03B1150150
175 x 175	TRE03B1175175

Format image Ht x Base (cm)	Blanc mat trépied	Blanc mat pied étoile
<b>Format 4:3</b>		
180 x 240	TRE06B1180240	
<b>Format 1:1</b>		
150 x 150		PIE06B1150150
180 x 180		PIE06B1180180
200 x 200		PIE06B1200200
240 x 240	TRE06B1240240	

Format image Ht x Base (cm)	Blanc mat Référence
<b>Format 1:1</b>	
150 x 150	TRE02B1150150
180 x 180	TRE02B1180180
200 x 200	TRE02B1200200

Référence	Longueur carter (cm)
HOUSV2BYR150	150
HOUSV2BYR180	180
HOUSV2BYR200	200
HOUSV2BYR240	240



- CLASSIQUE
- PERFORMANT





Ces écrans répondent à l'ensemble de vos exigences : l'esthétique et l'intégration, la planéité et la robustesse, pour l'ensemble des marchés.

Simple à installer, les cadres aluminium avec la fixation de la surface de projection par boutons pression ou oeillets rendent les montages et démontages faciles.

Suivant vos contraintes architecturales, nous sommes à votre disposition pour des fabrications sur-mesure de cadres droits, cintrés ou pour des fixations spécifiques.

### ÉCRANS SUR CADRES

- Spécial Vidéo p 33
- Cadre HC p 34
- Cineframe p 35
- Cineframe UST-ALR p 36
- Cinévision II p 37
- Le Mask p 38

### LES CADRES INVISIBLES

- Cinévision I p 39
- Cadres spéciaux p 40



Le **SPECIAL VIDEO** est un écran « discret » avec une finesse de profil qui laisse la part belle à la projection.  
Facile à monter, sans outillage !



- Rigide, design et facile à monter
- Évite l'ombre projetée du cadre sur l'image
- L'ensemble se monte et se démonte en quelques minutes sans outillage : Le cadre s'emboîte et se verrouille automatiquement. La toile se fixe sur l'arrière du cadre par boutons pressions.



Finition anodisée noire



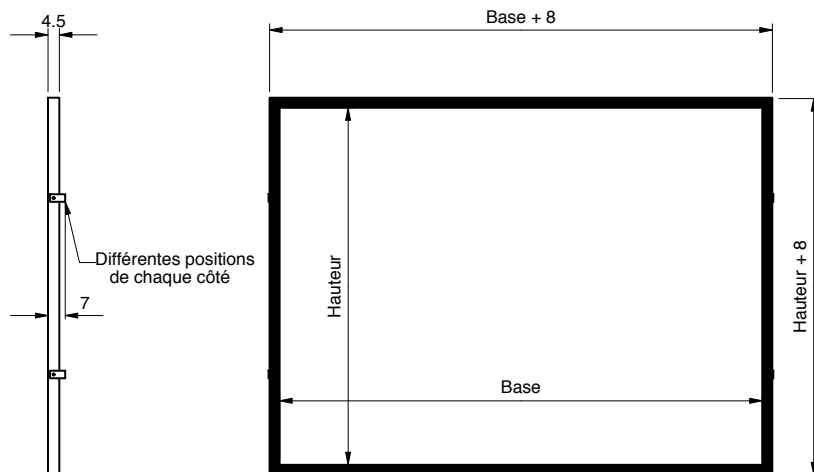
Profilé du cadre



Fixation de la toile par boutons pressions



OPTION : pieds démontables, anodisés noirs avec correction de la parallaxe



**SPECIAL VIDEO** PDF

Format image Ht x Base (cm)	Blanc mat Réf.
<b>Format 4:3</b>	
150 x 200	SP1B1150200
180 x 240	SP1B1180240
202 x 270	SP1B1202270
225 x 300	SP1B1225300
300 x 400	SP1B1300400
<b>Format 16:10</b>	
125 x 200	SP1B1125200
150 x 240	SP1B1150240
169 x 270	SP1B1169270
187 x 300	SP1B1187300
250 x 400	SP1B1250400

Autres dimensions, toiles, couleur, SUR DEVIS



- FINESSE
- LÉGÈRETÉ
- SIMPLICITÉ

Le chic et l'élégance : un revêtement de velours noir habille cet écran sur cadre.



- Fixation de la surface de projection par boutons pression complètement invisible sur l'arrière du cadre.
- Installation simple et s'adaptant à toutes les configurations.
- Encombrement hors tout : Format Image + 16 cm.



Ultra rigide



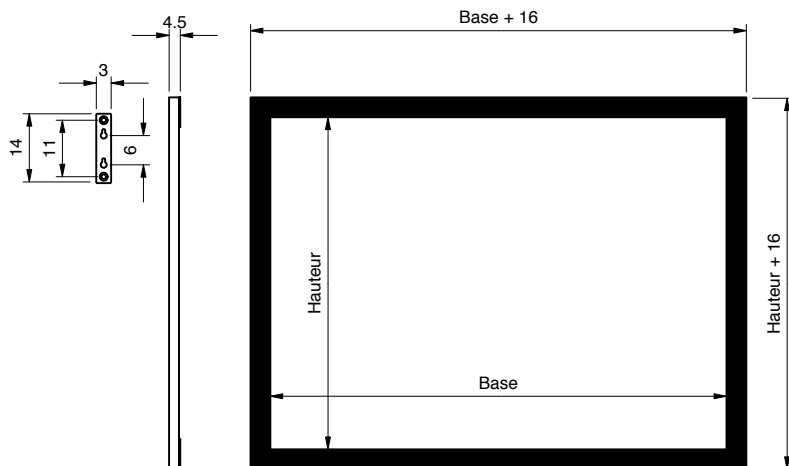
Cadre velours noir



Fixation de la toile par boutons pressions.



Écran cintrable



**CADRE HC**  

Format image Ht x Base (cm) Blanc mat Réf.

Format 4:3	
150 x 200	CH1B1150200
180 x 240	CH1B1180240
202 x 270	CH1B1202270
225 x 300	CH1B1225300
300 x 400	CH1B1300400
Format 16:9	
112 x 200	CH1B1112200
135 x 240	CH1B1135240
152 x 270	CH1B1152270
169 x 300	CH1B1169300
225 x 400	CH1B1225400
Format 16:10	
125 x 200	CH1B1125200
150 x 240	CH1B1150240
169 x 270	CH1B1169270
187 x 300	CH1B1187300
250 x 400	CH1B1250400

Autres dimensions, toiles, couleur, SUR DEVIS



- FINITION
- DÉMONTABLE
- LÉGER

Le **CINEFRAME** est un écran doté d'une finition en velours noir, qui lui assure une intégration parfaite dans votre home cinéma.



- Disponible sur stock uniquement aux formats indiqués.
- Le Cineframe est livré avec ses fixations murales.
- Simple à monter, le cadre se suspend, comme un tableau, avec 2 vis situées dans les angles supérieurs.



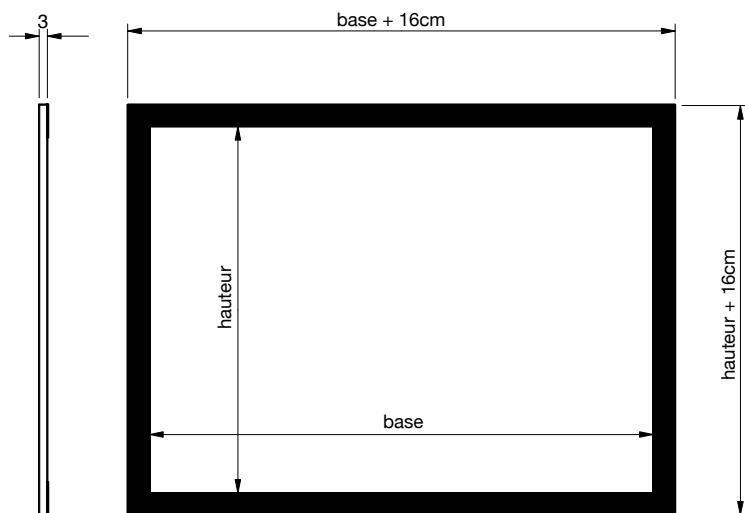
Finition velours noir



Fixation au dos



Cadre velours noir de 8 cm



**CINEFRAME** PDF

Format image Ht x Base (cm)	Blanc mat Réf.
<b>Format 16:10</b>	
112 x 200	CIF01B1112200
135 x 240	CIF01B1135240
169 x 300	CIF01B1169300



- FINITION
- INSTALLATION FACILE
- ÉCONOMIQUE



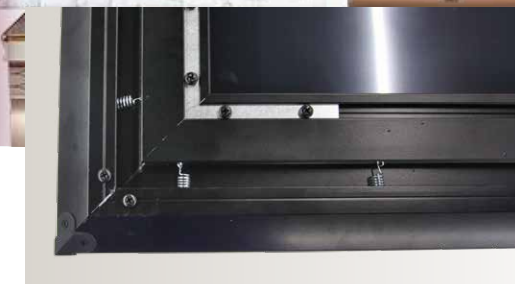
Le **CINEFRAME UST-ALR** est l'écran incontournable pour une projection en **ultra-courte focale** !



- Cadre noir discret de 1cm
- Tension parfaite de la surface de projection par ressorts
- Fixation murale
- La surface de projection à structures directionnelles oriente la lumière du vidéo projecteur exclusivement vers le spectateur en rejetant toutes les lumières ambiantes.



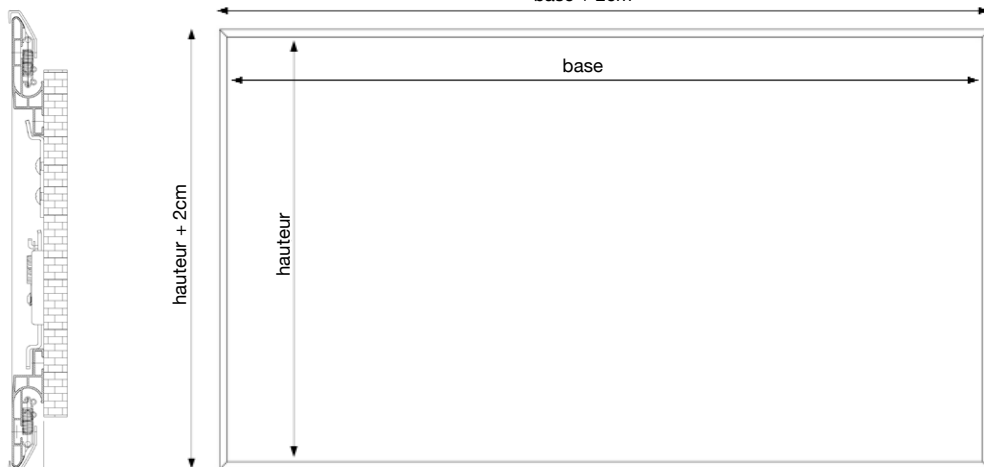
Détail du cadre



Système de tension de la toile par ressorts



Surface grise à rejet de lumière ambiante



**CINEFRAME UST-ALR** 

Format image Ht x Base (cm)	Surface ALR
<b>Format 16:9</b>	
124 x 221	CIALR124221
149 x 265	CIALR149265



- ULTRA-COURTE FOCALE
- DISCRET
- REJET DE LUMIÈRE AMBIANTE

Le **CINEVISION II** est un écran sur cadre avec laçage révolutionnaire et cadrage velours noir pour vos grandes dimensions.

- Large profilé aluminium assurant rigidité et masquage de la fixation de la toile,
- Dispositif de tension de la toile simple d'utilisation,
- Fixation murale ou suspendue,
- Fabriqué sur mesure,
- Disponible en toutes dimensions,
- Cadre velours noir largeur 21 cm.

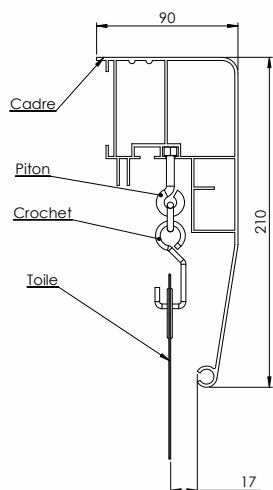
Hôtel Shangri-La Beijing - Chine



Cadre en aluminium avec finition velours noir



Système de tension de la toile



**CINEVISION II** 

Informations requises pour effectuer une cotation :

- Type de surface de projection
- Format image
- Mode de fixation
- Tous les détails liés à l'installation pouvant nécessiter une modification du produit standard.

Uniquement SUR-MESURE et SUR DEVIS

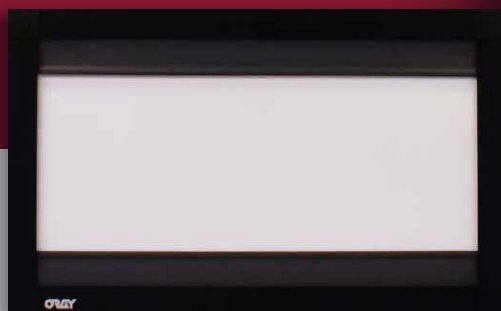


- RIGIDITÉ
- ESTHÉTIQUE

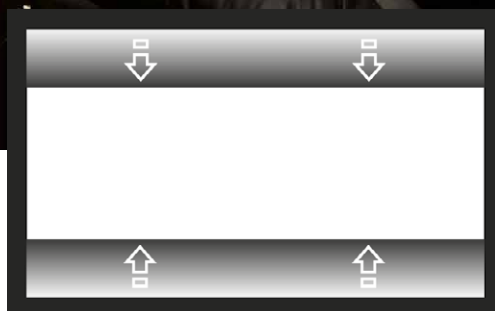
Pour une installation Home cinéma sans concession !  
**LE MASK** est un écran sur cadre avec un système de vantaux motorisés qui permet de s'adapter au format de diffusion du film projeté.



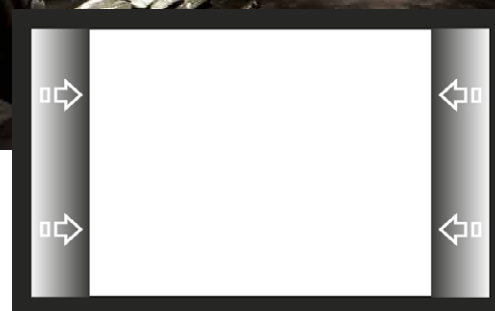
- Il accepte notamment les formats : 4:3, 16:9, 2,35:1 et 16:10.
- Intégration parfaite avec sa finition velours
- Vantaux de masquage acoustiquement transparents dans le cadre d'une toile Microperf<sup>Oray</sup>.
- La tension par boutons pression de la toile lui confère une très grande planéité.



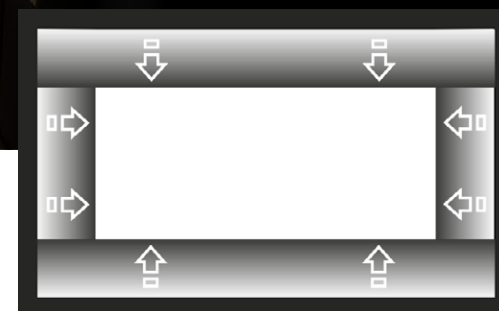
Cadre velours noir de 21 cm



Avec les deux volets horizontaux : la base de l'image est constante et permet 3 formats.



Avec les deux volets verticaux : la hauteur de l'image est constante et permet 3 formats.



Avec les deux volets horizontaux et les deux volets verticaux : La hauteur et la base mobile permettent 3 formats.

Votre image est toujours parfaitement cadrée, et ce, quel que soit son format



LE MASK 

Complètement ouvert, le format de l'écran doit correspondre au format natif de votre vidéoprojecteur.

Uniquement SUR-MESURE et SUR DEVIS



- MULTI-FORMATS
- INTÉGRATION



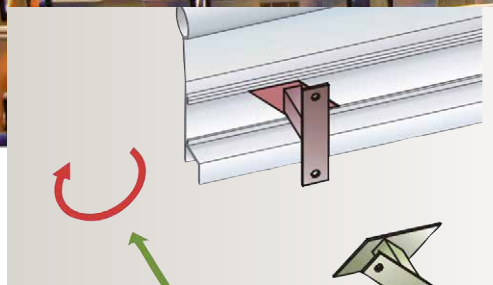
Le **CINEVISION I** est conçu pour les grandes surfaces de projection et s'adaptant à toutes les salles de cinéma, il convient également pour les grandes salles de réunion, de communication, show room, auditorium.

- Fixation murale ou suspendue,
- Fabriqué sur mesure,
- Disponible en toutes dimensions,
- Montable et démontable à souhait,
- Peut être fixé à distance du mur grâce à des pattes d'écartement en option.

Musée Millau



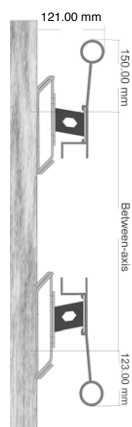
Tension de la toile sur oeillets à l'arrière du cadre.



Suspension rapide du cadre à ses supports, et verrouillage par rotation à 45 degrés de la pièce de jonction.



Musée Millau



**CINEVISION I** 

Informations requises pour effectuer une cotation :

- Type de surface de projection
- Format image
- Mode de fixation
- Tous les détails liés à l'installation pouvant nécessiter une modification du produit standard.

Uniquement SUR-MESURE et SUR DEVIS



- LÉGER
- GRANDES DIMENSIONS

Simulateurs, événementiel, nous sommes à votre disposition pour étudier vos projets les plus fous.

- Simulateurs,
- Parc d'attractions,
- Événementiel,
- Muséographie.

Nous réalisons des écrans sphériques, coniques, circulaires, (...), pour des fabrications de toutes tailles.



Écran cintré pour simulateur



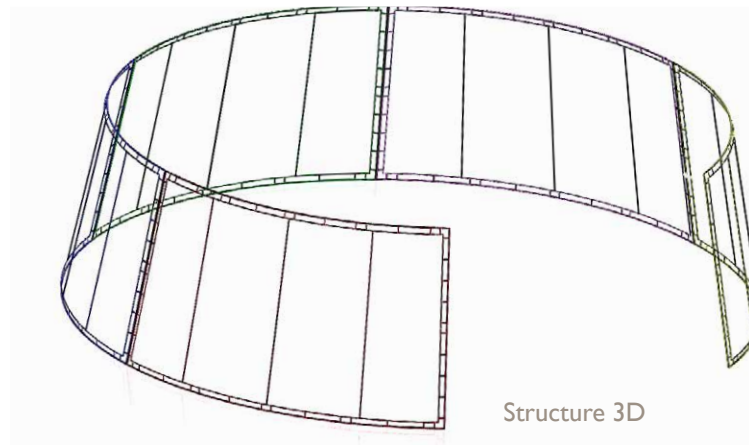
Écran Carte postale conique de 54 mètres.  
Exposition Universelle de Shanghai - Chine



Barres brutes cintrées

Informations requises pour effectuer une cotation :

- Type de surface de projection
- Format image
- Mode de fixation
- Tous les détails liés à l'installation pouvant nécessiter une modification du produit standard.



Structure 3D


Uniquement SUR-MESURE et SUR DEVIS



• BUREAU D'ÉTUDES



# LES GRANDS ÉCRANS NOMADES



Ces grands écrans sont indispensables pour tous vos événements et dans le cadre de la location. Ils vous offrent de grandes images, simples à mettre en oeuvre et faciles à déplacer.

## GRANDS ECRANS NOMADES

Ces écrans sont parfaits pour la location et l'événementiel.

### ÉCRANS VALISES

- Nomaddict 1 et 2 p 42
- Toiles de remplacement p 43

### ÉCRANS GONFLABLES

- Cin'Air p 44



**Le NOMADDICT 1**

est l'écran idéal pour les installations temporaires. Livré avec une valise de transport en ABS très légère et résistante équipée de roulettes.

**Le NOMADDICT 2**

convient aux plus grandes dimensions.



Crochet de suspension

**NOMADDICT Crochet de suspension**

pour Nomaddict 1 l'unité	Référence crochet VLHOOK
--------------------------	-----------------------------

Cadre < 5m : 2 crochets / Cadre ≥ 5m : 3 crochets

pour Nomaddict 2 l'unité	Référence crochet VXHOOK
--------------------------	-----------------------------

3 crochets sont nécessaires

**Kit de réparation de charnières**

Kit Réparation	Référence
pour Nomaddict 1	VLREPAIRKIT
pour Nomaddict 2	VXREPAIRKIT



Valise de transport équipée de roulettes

**NOMADDICT 1**  **et NOMADDICT 2** 

Modèle Nomaddict	Image (cm) Ht x Base	Blanc mat		DUO : Translucide bords noirs		Valise (cm)
		Blanc mat bords blancs	Blanc mat bords noirs	+ Blanc mat bords blancs	+ Blanc mat bords noirs	
<b>Format 16:10</b>						
Nomaddict 1	150 x 240	VL1B3150240	VL1B3150240N	VL1D1150240	VL1D1150240N	123 x 38 x 34
Nomaddict 1	183 x 293	VL1B3183293	VL1B3183293N	VL1D1183293	VL1D1183293N	123 x 38 x 34
Nomaddict 1	229 x 366	VL1B3229366	VL1B3229366N	VL1D1229366	VL1D1229366N	123 x 38 x 34
Nomaddict 1	244 x 390	VL1B3244390	VL1B3244390N	VL1D1244390	VL1D1244390N	123 x 38 x 34
Nomaddict 1	290 x 464	VL1B3290464	VL1B3290464N	VL1D1290464	VL1D1290464N	134 x 38 x 37
<b>Format 4:3</b>						
Nomaddict 1	183 x 244	VL1B3183244	VL1B3183244N	VL1D1183244	VL1D1183244N	123 x 38 x 34
Nomaddict 1	229 x 305	VL1B3229305	VL1B3229305N	VL1D1229305	VL1D1229305N	123 x 38 x 34
Nomaddict 1	274 x 366	VL1B3274366	VL1B3274366N	VL1D1274366	VL1D1274366N	123 x 38 x 34
Nomaddict 1	320 x 427	VL1B3320427	VL1B3320427N	VL1D1320427	VL1D1320427N	123 x 38 x 34
Nomaddict 1	366 x 488	VL1B3366488	VL1B3366488N	VL1D1366488	VL1D1366488N	123 x 38 x 37
Nomaddict 2	457 x 610	VX1B3457610	VX1B3457610N	VX1D1457610	VX1D1457610N	134 x 38 x 37
Nomaddict 2	549 x 732	VX1B3549732	VX1B3549732N	VX1D1549732	VX1D1549732N	134 x 38 x 37
<b>Format 16:9</b>						
Nomaddict 1	123 x 218	VL1B3123218	VL1B3123218N	VL1D1123218	VL1D1123218N	123 x 38 x 34
Nomaddict 1	150 x 266	VL1B3150266	VL1B3150266N	VL1D1150266	VL1D1150266N	123 x 38 x 34
Nomaddict 1	183 x 325	VL1B3183325	VL1B3183325N	VL1D1183325	VL1D1183325N	123 x 38 x 34
Nomaddict 1	206 x 366	VL1B3206366	VL1B3206366N	VL1D1206366	VL1D1206366N	123 x 38 x 34
Nomaddict 1	229 x 405	VL1B3229405	VL1B3229405N	VL1D1229405	VL1D1229405N	123 x 38 x 34
Nomaddict 1	274 x 488	VL1B3274488	VL1B3274488N	VL1D1274488	VL1D1274488N	123 x 38 x 34
Nomaddict 2	343 x 610	VX1B3343610	VX1B3343610N	VX1D1343610	VX1D1343610N	134 x 38 x 37
Nomaddict 2	411 x 732	VX1B3411732	VX1B3411732N	VX1D1411732	VX1D1411732N	134 x 38 x 37

2 versions standards sont disponibles :

- **Blanc Mat** : une surface blanc mat à bords blancs ou bords noirs au choix.
- **Duo** (livré avec 2 toiles) : une surface Blanc Mat à bords blancs ou bords noirs et une surface translucide à bords noirs.

Autres surfaces, nous consulter.



Pied d'un Nomaddict 2

**NOMADDICT 1**

Son cadre vous garantit un montage facile grâce à ses charnières clipsables. Surface de projection tendue avec boutons pressions.

**NOMADDICT 2**

Pour plus de rigidité, la section du cadre fait le double de celle du Nomaddict 1. Il se présente en 2 parties pliables et emboîtables livrées dans 2 valises.



- **NOMADE**
- **GRANDES DIMENSIONS**



Les **TOILES SEULES**

Toile blanc mat :  
Bords blancs ou bords noirs

Toile Translucide :  
Bords noirs



Bords blancs



Bords noirs



- Fixation de la surface de projection par boutons pression complètement invisible sur l'arrière du cadre.
- Installation simple et s'adaptant à toutes les configurations.



Housse de protection

**Toiles seules NOMADDICT 1 et 2**

Modèle Nomaddict	Format image Ht x Base (cm)	Blanc mat bords blancs	Blanc mat bords noirs	Translucide HG bords noirs
<b>Format 16:10 TOILE SEULE</b>				
Nomaddict 1	150x240	VL2B3150240	VL2B3150240N	VL2T1150240
Nomaddict 1	183x293	VL2B3183293	VL2B3183293N	VL2T1183293
Nomaddict 1	229x366	VL2B3229366	VL2B3229366N	VL2T1229366
Nomaddict 1	244x390	VL2B3244390	VL2B3244390N	VL2T1244390
Nomaddict 1	290x464	VL2B3290464	VL2B3290464N	VL2T1290464
<b>Format 4:3 TOILE SEULE</b>				
Nomaddict 1	183x244	VL2B3183244	VL2B3183244N	VL2T1183244
Nomaddict 1	229x305	VL2B3229305	VL2B3229305N	VL2T1229305
Nomaddict 1	274x366	VL2B3274366	VL2B3274366N	VL2T1274366
Nomaddict 1	320x427	VL2B3320427	VL2B3320427N	VL2T1320427
Nomaddict 1	366x488	VL2B3366488	VL2B3366488N	VL2T1366488
Nomaddict 2	457x610	VX2B3457610	VX2B3457610N	VX2T1457610
Nomaddict 2	549x732	VX2B3549732	VX2B3549732N	VX2T1549732
<b>Format 16:9 TOILE SEULE</b>				
Nomaddict 1	123x218	VL2B3123218	VL2B3123218N	VL2T1123218
Nomaddict 1	150x266	VL2B3150266	VL2B3150266N	VL2T1150266
Nomaddict 1	183x325	VL2B3183325	VL2B3183325N	VL2T1183325
Nomaddict 1	206x366	VL2B3206366	VL2B3206366N	VL2T1206366
Nomaddict 1	229x405	VL2B3229405	VL2B3229405N	VL2T1229405
Nomaddict 1	274x488	VL2B3274488	VL2B3274488N	VL2T1274488
Nomaddict 2	343x610	VX2B3343610	VX2B3343610N	VX2T1343610
Nomaddict 2	411x732	VX2B3411732	VX2B3411732N	VX2T1411732



- FINITION
- DÉMONTABLE
- LÉGER

Le **CIN'AIR** est un écran gonflable, étanche et éco-responsable. Il est idéal pour l'événementiel et toutes les installations éphémères.

- Composé d'un tissu PVC nautique 1100dtex.
- Armature de haute qualité pour une utilisation durable.
- Mise en place simple et rapide.
- Stockage et transport aisés.
- Structure 100% étanche, donc sans soufflerie permanente pour une absence totale de nuisance sonore.

Projection nomade sur le port de La Rochelle



4 tailles d'écrans



## CIN'AIR

Image Ht x Base en cm	Blanc mat Réf.	Partie noire basse	dimensions totales en cm
280 x 490	CAB1280490	90	410 x 570
390 x 700	CAB1390700	150	600 x 810
620 x 1100	CAB16201100	150	830 x 1200
790 x 1400	CAB17901400	220	1100 x 1500

## INSTALLATION

Le temps de gonflage/dégonflage est très rapide environ 10 à 25 minutes en fonction du gonfleur.

## OPTIONS

- gonfleur supplémentaire ou plus puissant,
- différentes surfaces de projection disponibles selon vos besoins.

## STOCKAGE

Une fois dégonflée, la structure tient dans un espace très réduit : seulement 2m<sup>3</sup> pour la plus grande taille !

Autres surfaces de projection, nous consulter.



- NOMADE
- GRANDES DIMENSIONS





Surface transonore

Forte d'une expérience de plus de 70 ans, la société ORAY développe ses propres surfaces de projection.

Écrans souples ou rigides, chacune de ces surfaces a été sélectionnée sans concession afin de garantir le meilleur de votre projecteur.

Vous trouverez une large gamme de surfaces pour la projection frontale ou rétro, destinée à l'ensemble des marchés de la projection.

## SURFACES de PROJECTION

- Projection frontale
- Rétro-projection
- Ad Window

+ d'infos sur [www.oray.fr](http://www.oray.fr)

Les surfaces de PROJECTION FRONTALE sont en PVC recyclable.

Elles peuvent être perforées (surfaces acoustiques), ou 3D pour des applications spéciales.

Les surfaces pour la RETRO-PROJECTION sont translucides pour permettre la projection par l'arrière de l'écran. Elles sont surtout utilisées pour les écrans sur cadre, comme le Spécial Vidéo ou l'écran Valise.



Bouton pression



Boutons pressions sur bords blancs



Oeillet



Fourreau

### PROJECTION FRONTALE



- Blanc mat
- Blanc mat occultant
- Transonore
- Microper'Oray
- Microper'Oray HD 4K
- Spécial Nacré
- Métallisé 3D
- Black contrast

### RETRO-PROJECTION



- Translucide HC
- Translucide HG
- Translucide HD
- Translucide DF
- Translucide 3D

### CONFECTION et SAVOIR-FAIRE

ORAY propose un large choix de confections, avec des dimensions sur-mesure : boutons pressions, oeillets, fourreaux, toiles rondes ...

### FILMS AD WINDOW

Pour les vitrines, affichage dynamique, films de projection adhésifs permanents ou repositionnables, holographiques ... La gamme de films de projection la plus large et la plus spécialisée du marché.

Contactez-nous pour toute demande.

### RECOMMANDATIONS

Avez-vous pensé à commander les sandows ?

Les toiles doivent être montées sur leurs structures à une température d'environ 21°.

### IMPRESSION SUR TOILE

ORAY personnalise vos toiles en les imprimant : logo, texte ou visuel sur une partie ou la totalité de la surface.



- SUR-MESURE
- FINITIONS

Retrouvez toutes nos surfaces en détail sur [www.oray.fr](http://www.oray.fr)





Notre gamme de supports motorisés pour vidéoprojecteurs offre des solutions d'intégrations pour toutes vos installations.

Un large choix de supports fixes pour vidéoprojecteurs et écrans plats permet de s'adapter à toutes vos contraintes.

### SUPPORTS & ACCESSOIRES

- SUPPORTS MOTORISÉS pour vidéoprojecteurs p 48
- SUPPORTS FIXES pour vidéoprojecteurs p 50
- SUPPORTS pour écrans plats p 51

Notre gamme de supports s'adapte à tous types d'intégrations pour masquer ou escamoter votre vidéoprojecteur à l'intérieur de faux-plafonds.



Télécommande radio fournie avec les mini-pantographes 10 et 20



Mini-pantographe 10

10 kg  
maxi

- Descente maximum : 80 cm
- Charge maxi : 10 kg

**Fournis :**

- Télécommande HF (récepteur équipé de boutons montée/descente)
- Cadre d'encastrement

Mini-pantographe 10



Référence	Longueur de course
SVP0801	80 cm



Mini-pantographe 20

25 kg  
maxi

- Descente maximum : 195 cm
- Charge maxi : 25 kg

**Fournis :**

- Télécommande HF (récepteur équipé de boutons montée/descente)

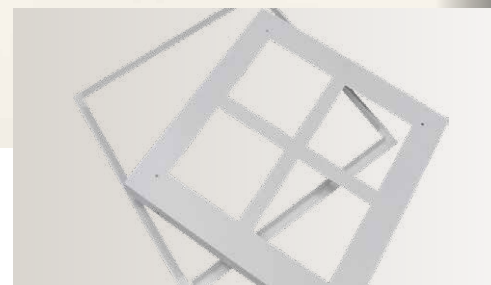
Mini-pantographe 20



Référence	Longueur de course
SVP0601	97,5 cm
SVP0602	195,0 cm

Options

SVPMOPT01 Cadre d'encastrement



Cadre d'encastrement fourni avec le mini-pantographe 10



- INTÉGRATION
- FINITION

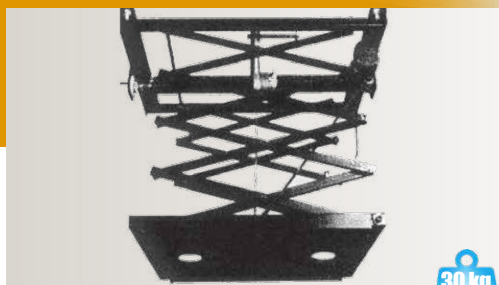


Pantographes et support miroir intègrent parfaitement les vidéoprojecteurs à l'intérieur des faux-plafonds.

Support miroir intégré en faux-plafond



Télécommande radio fournie avec le support miroir



Mini-pantographe 30

30 kg  
maxi

- Descente maximum : 400 cm
- Charge maxi : 30 kg

**Fournis :**

- Télécommande radio



Pantographe 100

100 kg  
maxi

- Descente maximum : 400 cm
- Charge maxi : 100 kg

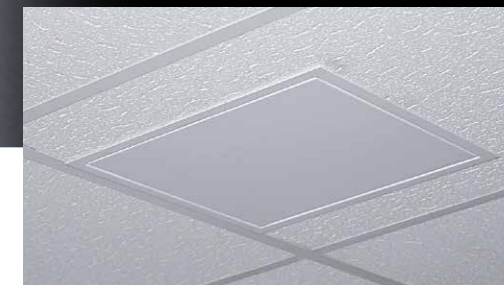


Support miroir

- Intégration parfaite,
- invisibilité garantie,
- faible encombrement.

**Fournis :**

- Télécommande radio



Invisibilité du support miroir avec le kit cadre+cache

**Mini-pantographe 30**



Référence	Longueur de course
SVP0501	100 cm
SVP0502	200 cm
SVP0503	300 cm
SVP0504	400 cm
Options	
SVP0PTPAT01	accroche faux-plafond

**Pantographe 100**



Référence	Longueur de course
SVP0401	100 cm
SVP0402	200 cm
SVP0403	300 cm
SVP0404	400 cm

**Support miroir**



Référence	
SVPM001	
Options	
SVPM0PT03	Kit cadre + cache

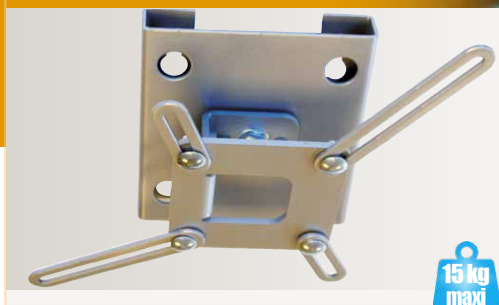


- INTÉGRATION
- FINITION

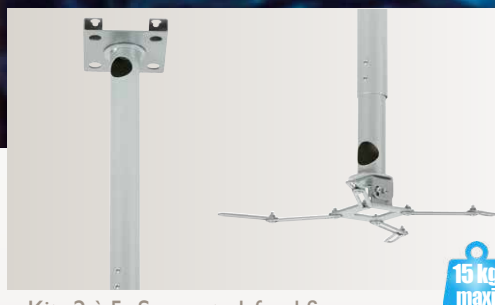
- Pour plus de supports nous consulter

### SUPPORTS PLAFOND FIXES

- Réglages indépendants de rotation, inclinaison, horizontalité
- Charge maxi 15 kg
- Disponible en silver, noir ou blanc
- Adapté à la plupart des vidéoprojecteurs se montant en position inversée
- Possibilité d'aligner l'axe image sur l'axe de fixation.



Kit 1 : Support plafond fixe

15 kg  
maxi

Kits 2 à 5 : Support plafond fixe

15 kg  
maxi

### SUPPORTS PLAFOND FIXES (fixation universelle)

#### Kit 1 Attache courte

- Fixation directe sous plafond

#### Kits 2 à 5 Attache Réglable

- de 7 cm à 90 cm pour les kits 2 et 4 et de 7cm à 150 cm pour les kits 3 et 5 avec possibilité de recoupe.
- Passage des câbles pour les kits 4 et 5

Référence	Description Kits 1 à 5	Coloris
SVP002A	Kit 1 Attache courte	Noir
SVP002S	Kit 1 Attache courte	Silver
SVP002B	Kit 1 Attache courte	Blanc
SVP003A	Kit 2 (7 à 90 cm)	Noir
SVP003S	Kit 2 (7 à 90 cm)	Silver
SVP003B	Kit 2 (7 à 90 cm)	Blanc
SVP004A	Kit 3 (7 à 150 cm)	Noir
SVP004S	Kit 3 (7 à 150 cm)	Silver
SVP004B	Kit 3 (7 à 150 cm)	Blanc
SVP005A	Kit 4 (7 à 90 cm)	Noir
SVP005S	Kit 4 (7 à 90 cm)	Silver
SVP005B	Kit 4 (7 à 90 cm)	Blanc
SVP006A	Kit 5 (7 à 150 cm)	Noir
SVP006S	Kit 5 (7 à 150 cm)	Silver
SVP006B	Kit 5 (7 à 150 cm)	Blanc



Support mural SVP0010

15 kg  
maxi

### SUPPORT MURAL POUR COURTE FOCALÉ

Pour fixation au dessus de l'écran ou du tableau interactif

Platine de fixation avec réglages indépendants en inclinaison et horizontalité.

- Structure en acier
- Charge maximum 15 kg

Référence	Description
SVP0010	Support VP courte focale réglable 75-135 cm

### CAISSON OUTDOOR

Protection extrême et sur-mesure pour les vidéoprojecteurs haute puissance, quelles que soient les conditions climatiques.

- 5 dimensions standards
- Possibilité de sur-mesure



Caisson outdoor

15 kg  
maxi

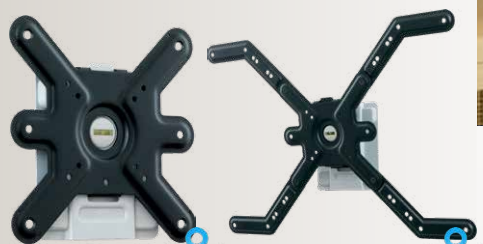
### CAISSON OUTDOOR

- Caisson de protection outdoor
- Inclinable
- Conception en fibre de verre
- IP 54
- Produit breveté
- Verrouillage par serrures
- Chauffé et ventilé
- Caisson orientable si l'installation est réalisée de façon standard avec une vis centrale sur la lyre
- Gestion par smartphone et/ou PC grâce à une application, connexion bluetooth
- Prise électrique monophasée de 16 ampères (3,5KWatt) sauf pour le modèle XXL prise de 32 ampères( 7KWatt)



- Pour plus de supports nous consulter

## SUPPORTS MURAUX VESA DE 75 À 600 x 400



SPL031

30 kg  
maxi

SPL037

30 kg  
maxi

### FIXES

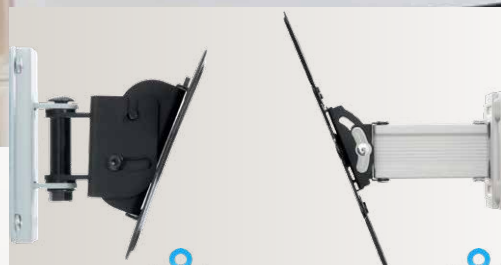
- Extra plat : l'écran est à 20mm du mur
- Niveau à bulle intégré

Référence	Description	Charge max.
SPL030	Vesa 100	15 kg
SPL031	Vesa 200	30 kg
SPL032	Vesa 400	30 kg
SPL033	Vesa 600	30 kg

### INCLINABLES

- Incluable +5°/-15°
- Niveau à bulle intégré

Référence	Description	Charge max.
SPL034	Vesa 100	15 kg
SPL035	Vesa 200	30 kg
SPL036	Vesa 400	30 kg
SPL037	Vesa 600	30 kg



SPL038

15 kg  
maxi

SPL040

30 kg  
maxi

### INCLINABLES ET ORIENTABLES

- Incluable +5°/-15°
- Niveau à bulle intégré
- Orientable : voir tableau

Référence	Description	Déport	Incluable orientable	Charge max.
SPL038	Vesa 100TW45	99mm	+25°/-25°	15 kg
SPL039	Vesa 200TW45	99mm	+20°/-20°	30 kg
SPL040	Vesa 400TW45	255mm	+40°/-40°	30 kg
SPL041	Vesa 100TW90	244mm	+65°/-65°	15 kg
SPL042	Vesa 200TW90	255mm	+60°/-60°	30 kg
SPL043	Vesa 400TW90	375mm	+65°/-65°	30 kg



Réf. : SPL025, 26, 27

70 kg  
maxi

### SUPPORTS UNIVERSELS POUR ÉCRANS PLATS DE GRANDE TAILLE : Ultra fin, pour écran LED

#### SPL025, 26 et 27

- Extra-plat : l'écran est au plus près du mur : 16 mm
- Platine murale et support écran en acier
- Système de rondelles excentriques pour corriger les erreurs de perçage
- Système anti-décrochement de l'écran
- Niveau à bulle intégré - Permet de vérifier l'horizontalité du support lors du perçage

Référence	Fixation	Déport	Charge max.
SPL025	Vesa 75-200	16mm	50kg
SPL026	Vesa 200-400	16mm	60kg
SPL027	Vesa 200-600	16mm	70kg



Réf. : SPL028

30 kg  
maxi

#### SPL028 et 29

- Platine murale et support écran en acier
- Système de rondelles excentriques pour corriger les erreurs de perçage
- Système anti-décrochement de l'écran
- Incluable 0°/-25°
- Niveau à bulle intégré

Référence	Fixation	Orientable	Charge max.
SPL028	Vesa 200 - 400	non	30 kg
SPL029	Vesa 200 - 400	+ / - 90°	30 kg





CEDIA  
MEMBER



**ORAY**  
Écrans de Projection  
Fauteuils Home Cinéma

ORAY  
Chemin de Beaurepaire  
91410 DOURDAN - FRANCE  
Tel +33 (0)1 64 59 94 54  
[www.oray.fr](http://www.oray.fr)