

# ACCADEMIA

FINE  
ART

Monaco Auction



26 Janvier 2017

*Handwritten signature or mark in the bottom right corner.*

# ACCADEMIA FINE ART

Monaco Auction

Par le Ministère de  
Me Patricia Grimaud-Palmero, Huissier à Monaco

Vente aux enchères publique

Lieu de la vente :  
**ACCADEMIA FINE ART**  
27, Boulevard des Moulins - Monaco

**Jeudi 26 Janvier 2016**  
17h00

Exposition publique  
A partir du Lundi 23 Janvier de 10h30 à 17h00

Enregistrement à partir de 14h00

Retrait des lots  
Vendredi 27 Janvier 2016

Organisation & Direction générale  
Joël GIRARDI

Gestion et organisation générale  
François Xavier VANDERBORGHT

Collaboratrice  
Deborah ZAMMIT

Spécialiste département Bijoux  
Fethia EI MAY

ACCADEMIA FINE ART  
27, boulevard des Moulins  
98000 Monaco

Tel. +377 99 99 86 70  
email : [accademia@monaco.mc](mailto:accademia@monaco.mc)

Accademia Fine Art ouvre l'ère des enchères virtuelles : vous avez la possibilité de suivre en direct la vente et d'enchérir en direct sur internet pendant nos ventes.

[www.accademiafineart.com/live-bid](http://www.accademiafineart.com/live-bid)

**invaluable**

# VENTE AUX ENCHERES PUBLIQUE

BELLE VENTE D'OBJETS ART  
TABLEAUX  
SCULPTURES  
MOBILIER  
ART ASIATIQUE

## Vacation

Jeudi 26 Janvier 2016 - 17h00

### Lots 1 à 300

Les lots sont vendus dans leur état avec leurs imperfections, défauts, accidents et restaurations.

La description du catalogue est à titre indicatif et n'engage sous aucun cas la responsabilité de la société de vente aux enchères. Une visite est à disposition des acheteurs avant la vente pour se rendre compte de l'état des objets mis en vente, et il ne sera admis, même par achat à distance, aucune réclamation après la vente.  
(Voir les conditions générales de vente)

Les photographies du catalogue n'ont pas de valeur contractuelle.

Le prix d'adjudication sera majoré de 25% TTC, jusqu'à 500.000 € inclus, et au delà 14,4% TTC.  
*The buyer's premium is 25% (VAT included) of the hammer price up to and including 500.000€, and any amount in excess 14,4% (VAT included).*



**1**

### **ELLSWORTH KELLY (1923-2015)**

« Red Yellow Blue », 1963  
Lithographie couleur  
Edition de la Fondation Maeght, 2005  
Dimensions : 85 x 63 cm

50 - 100 €



**2**  
**SONIA DELAUNAY (1885-1979)**

« *Sonia Delaunay* »  
Composition Abstraite 1967  
Lithographie couleur sur papier Arches  
Signée au crayon en bas à droite  
Mention E.A. pour épreuve d'artiste en bas à gauche  
Dimensions : 65 X 50 cm

500 - 1000 €



**3**  
**SONIA DELAUNAY (1885-1979)**

« *Nocturne Matinale* », ca. 1970  
Lithographie couleur sur papier Arches  
Signée au crayon en bas à droite  
Mention H.C. pour Hors Commerce en bas à gauche  
Dimensions : 71,5 x 66 cm

500 - 1000 €



**5**  
**SONIA DELAUNAY (1885-1979)**

*3ème Dimension*, ca. 1970  
Lithographie couleur sur papier Arches  
Signée au crayon en bas à droite  
Mention H.C. pour Hors Commerce en bas à gauche  
Dimensions : 75 x 56 cm

500 - 1000 €



**6**  
**SONIA DELAUNAY (1885-1979)**

« *Signal* », ca. 1970  
Lithographie couleur sur papier Arches  
Signée au crayon en bas à droite  
Mention H.C. pour Hors Commerce en bas à gauche  
Dimensions : 65 X 50 cm

500 - 1000 €



**4**  
**SONIA DELAUNAY (1885-1979)**

*Composition*, ca. 1970  
Lithographie couleur sur papier Arches  
Signée au crayon en bas à droite  
Mention H.C. pour Hors Commerce en bas à gauche  
Dimensions : 75,7 x 55,7 cm

500 - 1000 €

**7**  
**SONIA DELAUNAY (1885-1979)**

« *Through the mirrors* », c. 1970  
Lithographie couleur sur papier Arches  
Signée au crayon en bas à droite  
Mention H.C. pour Hors Commerce en bas à gauche  
Dimensions : 65,5 X 50,5 cm

500 - 1000 €





**8**  
**PHILIPPE PASQUA (1965)**

« *Crâne aux papillons* », 2010  
Technique mixte sur papier signée et datée en bas à droite  
Accompagné de son certificat  
Dimensions : 40 x 30 cm

2800 - 3200 €



**9**  
**PHILIPPE PASQUA (1965)**

« *Crâne aux papillons* », 2011  
Technique mixte sur papier signée et datée en bas à droite  
Accompagné de son certificat  
Dimensions : 40 x 30 cm

2800 - 3200 €



**10**  
**GRAHAM VIVIAN SUTHERLAND (1903-1980)**

« *Swan like Form* »  
Lithographie couleur signée au crayon et numérotée 95/125  
Dimensions : 76 x 55,5 cm

400 - 600 €



**12**  
**MARIO SCHIFANO (1934-1998)**

« *Veduta Svizzera* », 1997  
Sérigraphie sur papier. Etiquette d'inventaire au dos.  
Signée au crayon en bas à droite et numérotée à gauche  
Dimensions : 70 x 50 cm

200 - 300 €



**11**  
**GRAHAM VIVIAN SUTHERLAND (1903-1980)**

« *Beetles* », vers 1968  
Lithographie couleur signée au crayon par l'artiste  
Dimensions : 63 x 45 cm

500 - 700 €



**13**  
**MARIO SCHIFANO (1934-1998)**

« *Veduta Svizzera* », 1997  
Sérigraphie sur papier. Etiquette d'inventaire au dos.  
Signée au crayon en bas à droite et numérotée à gauche  
Dimensions : 50 x 35 cm

150 - 200 €



**14**  
**ERRO (1932)**

« Coca-Cola », 2013  
Huile sur toile signée et datée au dos  
Dimensions : 80 x 59 cm

10000 - 12000 €



**15**  
**MAURO BERGONZOLI (MILANO 1965)**

« Bagno », 2006  
Paire d'huiles sur toile marouflées sur panneaux cartonnés  
Signés, datés et titrés au dos. Non encadrés.  
Dimensions : 20 x 30 cm

600 - 800 €



**16**  
**JOAN MIRO (1893-1983), D'APRES**

« Parler Seul », 1947  
Suite de 3 lithographies couleur signées dans la planche  
Réédition par Maeght Editeur et imprimeur  
Dimensions : 60 x 45 cm chacune (non encadrées)

120 - 160 €



**17**  
**FONDATION MAEGHT SAINT-PAUL DE VENCE & PARIS**

*Lot de 65 affiches originales d'époque*  
 Représentant la plupart des expositions d'Art organisées par la Fondation dans les années 80 et 90  
 Etat et dimensions diverses

350 - 450 €



**19**  
**JEAN-MICHEL GNIDZAZ (1947)**

*Mao, 2006*  
 Acrylique sur toile signée et datée au dos, présentée sans châssis sans cadre  
 Dimensions : 102 x 53 cm

2000 - 2500 €



**20**  
**ANDY WARHOL (1928-1987), D'APRES**

*« Mao »*  
 Portfolio de 5 lithographies, Museum Board Paper  
 Editions Sunday B. Morning, avec certificat  
 Dimensions : 84,5 x 74 cm

750 - 950 €



**21**  
**MARCOS MARIN (1967)**

*« Phil Collins », 2005*  
 Acrylique sur toile signée en bas à droite  
 Dimensions : 110 x 90 cm

2500 - 3000 €

**18**  
**JEAN-MICHEL GNIDZAZ (1947)**

*La Joconde*  
 Acrylique sur toile  
 Dimensions : 80 x 99 cm

2500 - 3000 €





**22**  
**MANIGLIER (20ème)**  
*Composition Abstraite, 1966*  
Huile sur toile  
Signée en bas à droite  
Dimensions : 24 x 19 cm

100 - 150 €



**23**  
**ALEXANDER JOHN MOTYL**  
**(NEW-YORK 1953)**

« *Profile in Blue* », 2002  
Acrylique sur toile signée et datée au dos  
Dimensions : 61 x 91 cm  
Historien, poète, écrivain et artiste peintre  
d'origine ukrainienne né à New-York

900 - 1200 €

**24**  
**LUIGI ONESTO (1935)**

*Eléphant*  
En verre « sommerso » de Murano à deux couleurs,  
vert et bleu sur fond transparent.  
Dimensions : 20 x 20 x 13 cm

250 - 350 €



**25**  
**DINO MARTENS (1894-1970)**  
**VERRERIE AURELIANO TOSO, VENISE MURANO**

« *Série Orient* », 1952  
En verre multicolore avec inclusion de paillettes d'or  
Dimensions : 24,5 x 16 cm

4000 - 5000 €



**26**  
**DINO MARTENS (1894-1970)**  
**VERRERIE AURELIANO TOSO,**  
**VENISE MURANO**

« *Vase Orient* »  
En verre multicolore avec inclusion de paillettes d'or,  
de forme cylindrique  
Hauteur : 28 x 12,5 cm

2500 - 3500 €



**27**  
**MURANO**

*Biche au repos*  
En verre « sommerso » de Murano noir, ambre et  
parsemé de tâches blanche  
Dimensions : 7 x 14 x 9,5 cm

100 - 150 €

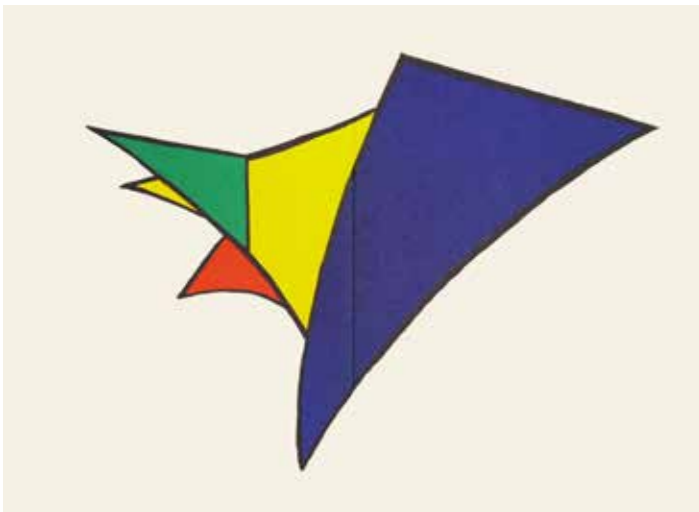


**28**  
**BAROVIER TOSO**

*Vase au bec verseur, vers 1950*  
En verre transparent au décor godronné en  
camaïeux rouge et orange avec inclusions d'or  
Hauteur : 25,5 cm

250 - 350 €





**29**  
**ALEXANDER CALDER D'APRES (1898-1976)**  
 « Comment faire » et « Page derrière le miroir »

Paire de sérigraphies couleur, réédition Maeght  
 Dimensions : 38 x 56 cm

80 - 120 €



**31**  
**ANDY WARHOL (1928-1987), D'APRES**  
 « Diamond Dust Marilyn »

Screenprint, Museum Board Paper  
 Editions Sunday B. Morning  
 Numéroté et avec certificat  
 Dimensions : 91 x 91 cm

1700 - 1900 €



**32**  
**BERNARD RANCILLAC (1931)**  
 « Hélène 2 », 2001

Huile sur toile sans encadrement  
 Signée, datée et titrée au dos  
 Provenance Aguttes Paris 2015 et Collection privée  
 Monaco

Dimensions : 73 x 92 cm

5000 - 7000 €



**30**  
**VALERIO ADAMI (1935)**  
 « Vidéo Création Award »

Importante acrylique sur toile  
 signée et titrée au dos  
 Provenance Collection privée  
 Monaco

Dimensions : 130 x 130 cm

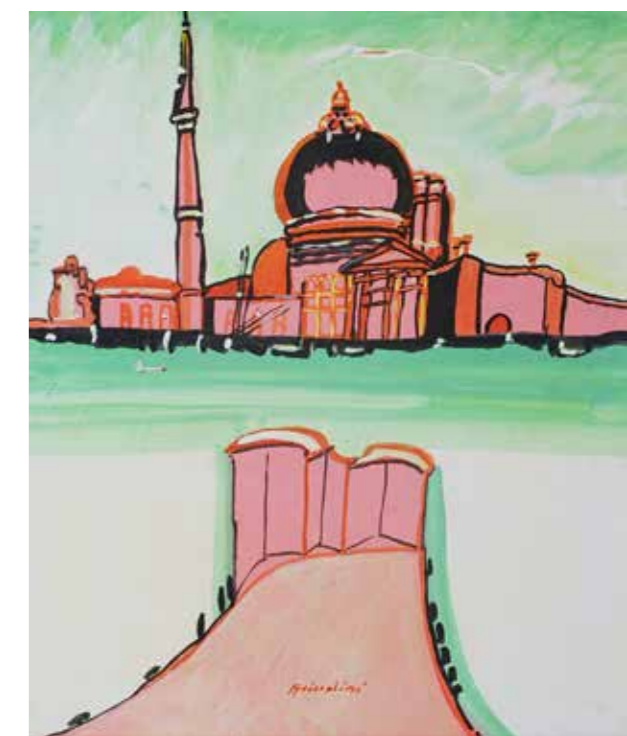
25000 - 30000 €

**33**  
**REMO BRINDISI (1918-1996)**  
 Venise, Place Saint-Marc

Huile sur toile signée en bas au centre avec cachet  
 d'authenticité de l'artiste au dos.  
 Provenance : Collection privée Monaco

Dimensions : 55,5 x 46,5 cm

2500 - 3000 €



**34**  
**PATRICK O'REILLY (KILKENNY 1957)**  
« *Walking Bear* »

En bronze à patine vert foncé, signé et numéroté 1/1  
Dimensions : 30 x 35 x 20 cm

3000 - 4000 €



**35**  
**OTMAR ALT (1940)**  
« *Zirkustier Blau* », 1974

Lithographie couleur signé au crayon et numéroté  
Edition 297 sur papier carton 300g  
Dimensions : 48,5 x 45,5 cm sur feuille 77,5 x 53,5

50 - 100 €



**36**  
**PABLO PICASSO (1881-1973)**  
« *La Serrure* », vers 1950

Important tapis en laine dessiné par Pablo Picasso et réalisé par  
Marie Cuttoli. Parfaite condition, Collection privée  
Avec tringle de suspension.  
Dimensions : 220 x 170 cm

5000 - 10000 €



**37**  
**JEAN GABRIEL DOMERGUE (1889-1962)**  
*Portrait d'élégante aux rubans rouge*

Huile sur panneau signé en bas à droite  
Dimensions : 30,5 x 23,5 cm

2800 - 3200 €



**38**  
**JEAN GABRIEL DOMERGUE (1889-1962)**  
*Portrait d'élégante aux cheveux roux*

Huile sur panneau signé en bas à droite  
Dimensions : 30,5 x 23,5 cm

2800 - 3200 €



**39**  
**FERNANDEZ ARMAN (1928-2005)**  
*« Femme Violon », 2003*

Sculpture en bronze à patine foncée mordorée  
Signée sur la terrasse et numérotée au dos 62/90  
Avec certificat des archives Arman  
Dimensions : h. 55 cm

4800 - 5400 €



**40**  
**FERNANDEZ ARMAN (1928-2005)**  
*« Violon Rothschild », 2002*

Importante sculpture en bronze poli et découpé, signé en bas à droite, numéroté au dos E.A. pour Epreuve d'artiste 10/20  
Repose sur une terrasse circulaire en marbre noir  
Avec certificat des archives Arman  
Dimensions : h. 70 cm

5800 - 6800 €



**41**  
**ARMAN (1928-2005) ET BOISGONTIER**

« Double Gambit », 1986

Les pièces de l'échiquier en bronze doré par Arman, sur une table en marbre blanc et noir, le pied en marbre hexagonal réalisés par Boisgontier. Numérotés 1/8  
Œuvre exposée à la galerie « Le Point » à Monaco en août 1986. Répertoriée au catalogue raisonné Arman sous le numéro 9861. Accompagné d'un certificat de Georges Boisgontier signé également par Arman.  
Dimensions : 120 x 120 cm

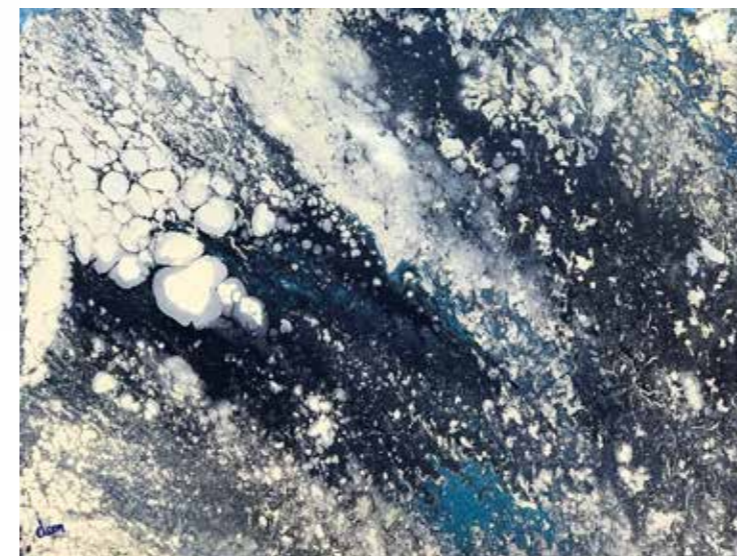
38000 - 44000 €

**42**  
**MARIO SCHIFANO (1934-1998)**

*Composition sans titre*

Lithographie originale couleur rehaussée  
Signée au crayon de la main de l'artiste en bas à droite  
Marque P.A. pour Epreuve d'artiste en bas à gauche  
Dimensions : 100 x 100 cm

300 - 600 €



**43**  
**DANN (1952)**

« Les Abysses », 2016

Acrylique sur toile, signée en bas à gauche et datée au dos  
Dimensions : 97 x 130 cm

1500 - 1800 €



**44**  
**DANN (1952)**

« Regard Automnal »

Acrylique sur toile, signée en bas à gauche et datée au dos  
Dimensions : 97 x 130 cm

1500 - 1800 €



**45**  
**ROBERT INDIANA (1928)**

« Love »  
Suite de 4 tapis en laine dans leur emballage d'origine jamais ouvert avec étiquette d'édition au dos  
Dimensions : 38,1 x 38,1 cm

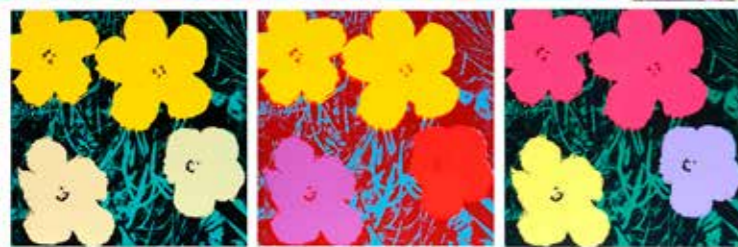
500 - 700 €



**46**  
**ANDY WARHOL (1928-1987), D'APRES**

« Flowers »  
Portfolio de 10 lithographies, Museum Board Paper  
Editions Sunday B. Morning, avec certificat  
Dimensions : 91 x 91 cm

1200 - 1800 €



**47**  
**ANDY WARHOL (1928-1987), D'APRES**

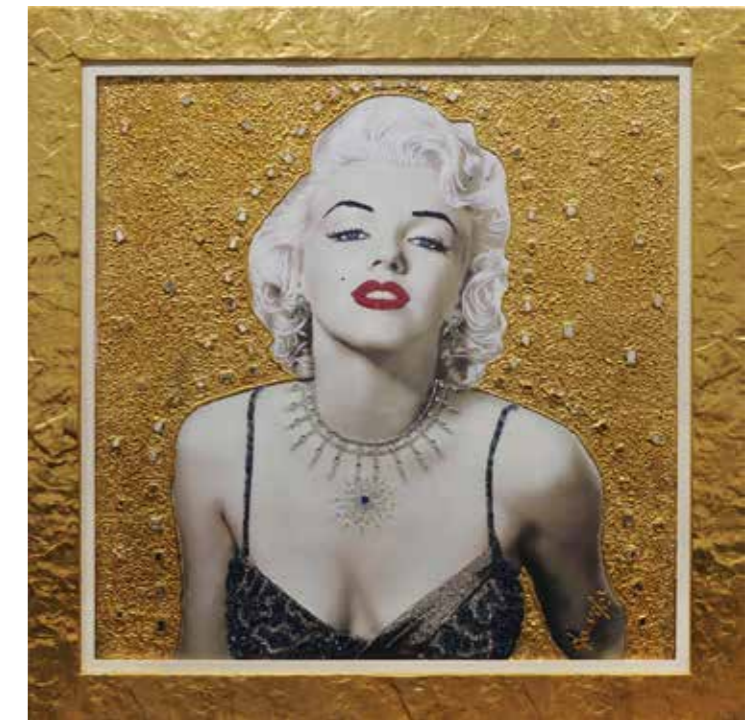
« I love your Kiss Forever Forever », 1965  
Lithographie, Museum Board Paper  
Editions Sunday B. Morning avec certificat  
Dimensions : 42 x 52 cm

450 - 550 €

**48**  
**DANIEL DONDE (1953)**

Marilyn Monroe  
Importante technique mixte sur toile signée en bas à droite  
Contresignée au dos, toile et châssis  
Dimensions : 90 x 90 cm

2000 - 2500 €



**49**  
**MIMMO ROTELLA (1918-2006)**

« La Doppia Vita di Sylvia West », 2005  
Collage et lacération d'affiches, tirage limité à 50 exemplaires  
Signée au cachet de la fondation Rotella et numéroté 33/50  
Dimensions : 140 x 100 cm

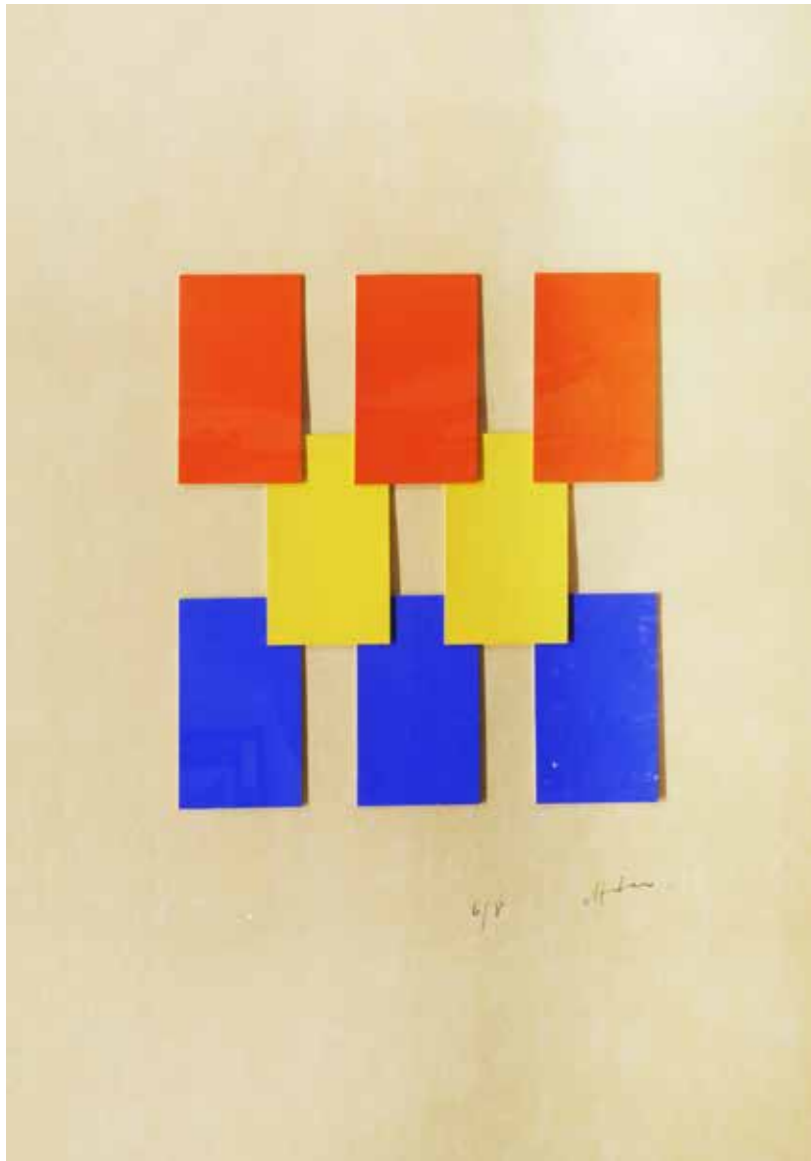
2200 - 2600 €

**50**  
**JOSEPHINE DIONISOTTI (1954)**

« La Rêveuse »  
Grande acrylique sur toile signée en bas à droite et datée 99  
Joséphine Dionisotti est une artiste reconnue de Monaco  
Dimensions : 80 x 100 cm

4000 - 6000 €





**51**  
**ALBERT CHUBAC (ECOLE DE NICE 1925-2008)**

*Composition géométrique*  
Très important collage de formes rectangulaires peintes sur papier jaune signé par l'artiste en bas à droite et numéroté 6/8  
Dimensions : 120 x 80 cm

1000 - 1500 €



**53**  
**MARCO GILIOLI (ITALIE 1944)**

*L'Acrobate, 1978*  
Grande huile sur toile sans châssis  
Inspiré d'une œuvre de Picasso  
Dimensions : 168 x 94 cm

1200 - 1600 €



**52**  
**MARCO MARRA (1932)**

*Composition Géométrique, 1954*  
Huile sur panneau signé et daté en bas à droite  
Petit soulèvement  
Dimensions : 47 x 37,5 cm

500 - 700 €

**54**  
**GEORGES OUDOT (1928-2004)**

« *La Femme renversée* »  
Sculpture en bronze à patine dorée  
Signée sur le côté et cachet de fondeur Valsuani  
Dimensions : h. 105 cm

8000 - 12000 €





**55**  
**JAMES COIGNARD (1925-2008)**

*Nature morte aux fruits avec figure*  
Huile sur toile signée en bas à gauche  
Dimensions : 65 x 80 cm

2000 - 2500 €

**58**  
**SALVADOR DALI (1904-1989)**

*« Fleuve d'Abondance », 1967*  
*D'après les poèmes de Mao-Tse Tong*  
Eau-forte originale couleur sur papier japonais signé en relief  
Contresigné au crayon en bas au milieu  
Dimensions : 23,8 x 18,8 cm et la feuille 30 x 22,5 à vue

500 - 1000 €



**56**  
**BERNARD BUFFET (1928-1999)**

*« Mon clown » sur fond jaune, 1968*  
Lithographie couleur sur papier  
Signée par l'artiste en bas à droite  
Numéroté 106/120 en bas à gauche  
Dimensions : 71,5 x 50,5 cm

1000 - 1500 €



**57**  
**BERNARD BUFFET (1928-1999)**

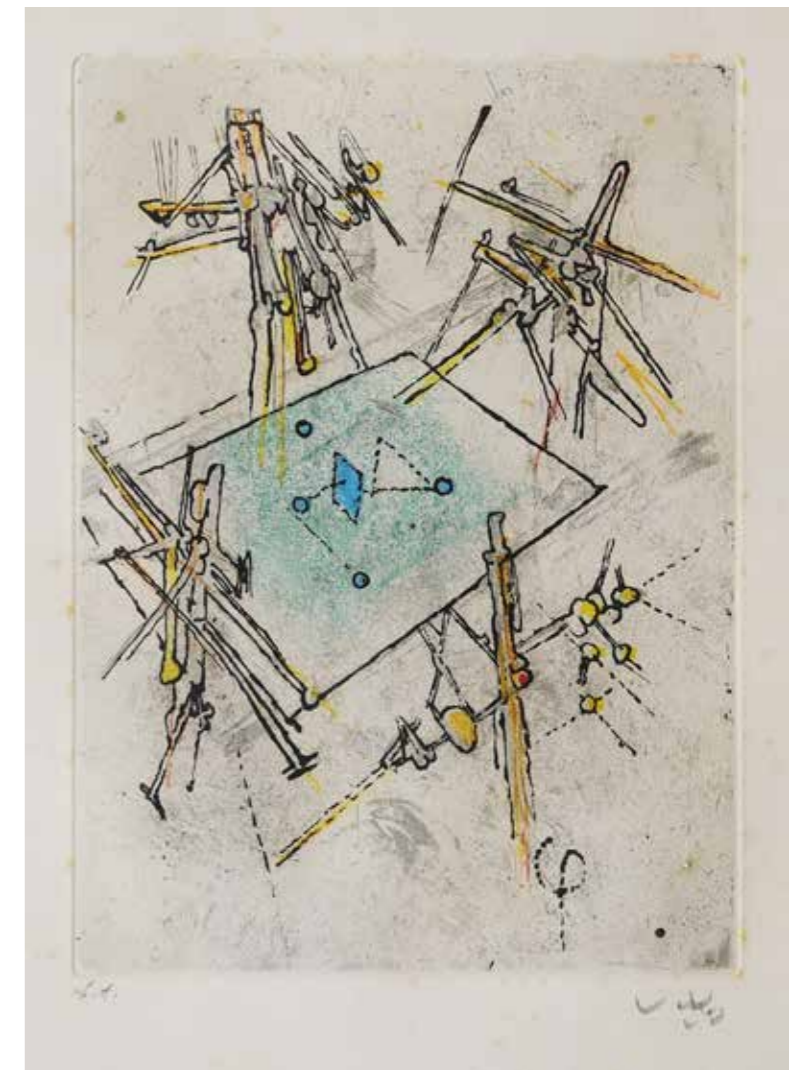
*« Bravo Jojo le clown », 1968*  
Lithographie couleur sur papier  
Signée au crayon en bas à droite, numéroté 67/120 en bas à gauche  
et titré dans la planche en haut à gauche  
Au dos, annoté « Le clown Jojo, lui c'est un du métier et il l'aime, c'est  
un clown, un vrai, merci ! »  
Dimensions : 71 x 49 cm

1000 - 1500 €

**59**  
**ROBERTO MATTA (1911-2002)**

*Composition sans titre vers 1975*  
Lithographie signée au crayon et annotée E.A  
Légères piqures  
Dimensions : 42 x 30 cm

300 - 400 €







**60**  
**ROBERTO MATTA (1911-2002)**  
*Composition « Erotico » vers 1970*  
Lithographie signée au crayon et numérotée 46/100  
Légères piqures  
Dimensions : 50 x 70 cm

600 - 800 €

**61**  
**JEAN MARAIS (1913-1998)**

« Adam »  
Lithographie signée dans la planche  
Dimensions : 50 x 70 cm

200 - 300 €



**63**  
**FRED NALL (1948)**  
*Figure de Femme*  
Lithographie couleur sur papier  
Signée au crayon et numérotée 59/200 en bas à droite  
Dimensions : 70 x 50 cm

150 - 200 €



**62**  
**JULES CHERET (1836-1932)**  
*Arlequin, 1919*  
Dessin au crayon sur papier bleu  
Signé au milieu à droite et daté 22 novembre 1919  
Dimensions : 28,5 x 16 cm

300 - 400 €



**64**  
**IGOR MITORAJ (1944-2014)**

« Argos », ca. 1982  
Rare sculpture à patine noire  
Signée « Mitoraj » en bas à droite  
Pas de signe distinctif, exemplaire unique  
Dimensions : 20,5 x 25 x 11 cm

7000 - 9000 €



**65**  
**GIORGIO DE CHIRICO (1888-1978)**

« *Il Trovatore* »  
Sculpture en bronze à patine dorée polie  
Signée sur la terrasse à gauche et titrée à droite  
Dimensions : h. 29,5 cm

8000 - 12000 €



**67**  
**DIEGO GIACOMETTI (1902-1985)**

« *L'homme debout* »  
Rare sculpture à patine brun noir  
Signée Diego au dos de la terrasse et initiales DG  
Dimensions : h. 24 cm

12000 - 16000 €



**66**  
**CLAUDE LALANNE (1924), ATTRIBUE**

« *Pomme bouche* », 1975  
Sculpture en bronze à patine dorée  
Pas de signe distinctif  
Provenance Collection privée Monaco  
Dimensions : h. 13,5 cm

7000 - 9000 €



**68**  
**PHILIPPE BERRY (1956)**

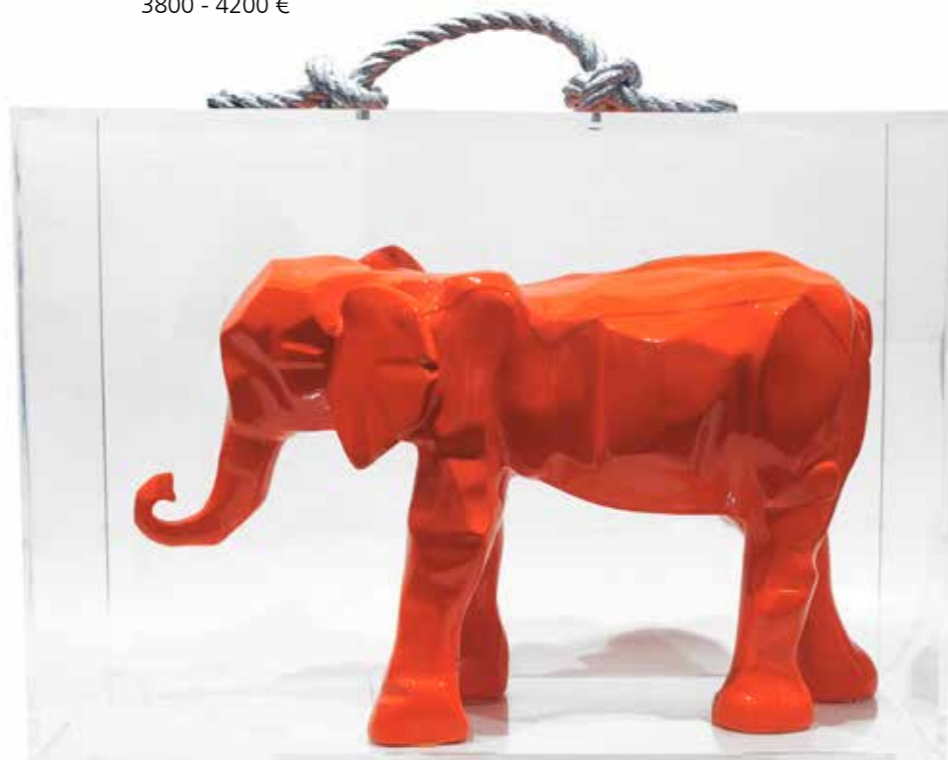
*Les Éléphants*  
En bronze à patine brune signé et numéroté 7/15 PA  
Cachet du fondeur  
Dimensions : h. 61 cm

2000 - 2500 €

**69**  
**ZIVO (BELGO-POLONAIS 1950)**

*« Valise grand éléphant »*  
Sculpture en résine de couleur orange  
Dans un entourage de plexiglas et sa corde pour le transport  
Dimensions : 60 x 85 x 30 cm

3800 - 4200 €



**70**  
**MIODRAG TASIC (1954)**

*« Le Suspendu »*  
Sculpture en bronze à patine brune  
Signée et numérotée EA 2/4  
Accompagnée d'un livre sur l'artiste  
Dimensions : 41 x 22 cm

2000 - 2500 €



**71**  
**JEAN KISLING (20ÈME)**

*Jeune femme nue agenouillée*  
Lithographie sur papier signée dans la planche et  
contresignée au crayon par l'artiste en bas à droite.  
Mention HC/25 « T » avec cachet de l'atelier  
Dimensions : 76 x 54 cm

100 - 150 €



**72**  
**PABLO PICASSO (1881-1973)**

« Françoise », 1946

Référence : Bloch n°398, Mourlot n°42

Lithographie originale en noir

Signée au crayon par Picasso en bas à droite

Datée 14 juin 1946 et numérotée 7/50 en bas à gauche

Provenance : Bogéna Galerie, Saint-Paul et Collection privée

Expertise et certificat n°04.2010.08 par Yves et Marc Lebouc, Paris 16 avril 2010.

Parfaite condition

Dimensions de la feuille : 63 x 47 cm

40000 - 60000 €



**73**  
**MARC CHAGALL (1887-1985)**

« Multiflore », 1974

Référence : Chagall lithographe MS.724

Lithographie originale en couleur

Signée au crayon par Marc Chagall en bas à droite

Numérotée 16/50 en bas à gauche

Provenance : Bogéna Galerie, Saint-Paul et Collection privée

Expertise et certificat n° 12.2016.873 par Yves et Marc Lebouc. Une copie de ce certificat sera déposé au comité Marc Chagall à l'attention de Madame Meret Meyer pour enregistrement.

Dimensions de la feuille : 95,7 x 68,7 cm

15000 - 20000 €



**74**  
**MARC CHAGALL (1887-1985)**  
*Mégaclys reconnaît sa fille pendant le festin*  
 (from *Daphnis and Chloé*), 1961  
 Lithographie couleur sur papier cartonné  
 Etat : sans bordure et pliure au centre  
 Signée à la main en bas  
 Dimensions : 31,5 x 47,5 cm

2000 - 3000 €



**75**  
**LEONOR FINI (1907-1996)**  
*« Sphynge »*  
 Lithographie couleur signée au crayon en bas à droite  
 Mention E.A 24/30 pour Epreuve d'Artiste  
 Dimensions : 75 x 55 cm

150 - 200 €



**78**  
**HENRI MATISSE, D'APRES**  
*« Matisse la Danse 1932 »*  
 Affiche lithographique 1986  
 Editée par Nouvelles Images SA Editeur SPADEM  
 Signature apocryphe  
 Dimensions : 43 x 119 cm

150 - 200 €



**76**  
**ALIGI SASSU (1912-2000)**  
*Paysage marin aux chevaux*  
 Lithographie couleur sur papier cacheté.  
 Signée au crayon et numérotée 99/150  
 Dimensions : 49 x 67 cm

80 - 120 €

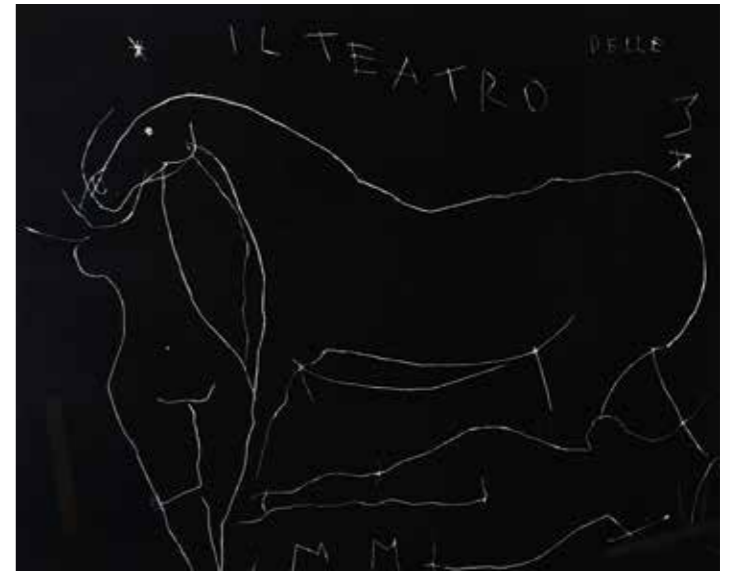
**79**  
**PAUL CEZANNE (1839-1906)**  
*« Tête de jeune fille », 1873*  
*Venturi 1160 ; Cherpin 4, version finale*  
 Eau-forte et roulette en sanguine sur papier vélin  
 Signé « P. Cézanne » et daté dans la planche en bas à droite  
 Report : très bonne condition avec une petite tâche pâle  
 Provenance : vente de l'importante collection papier de John Wesley Warrington, Christie's New-York, Novembre 1996  
 Dimensions : 134 x 108 mm

3000 - 4000 €



**77**  
**MARINO MARINI (1901-1980)**  
*« Il Teatro delle Maschere », ca. 1973*  
 Lithographie aux traits blancs sur fond noir et formes cubiques rouges sur papier cacheté « Il Cigno stamperia d'Arte »  
 Signée au crayon par l'artiste et numérotée 7/25.  
 Légères taches  
 Dimensions : 68 x 98 cm

1200 - 1400 €





**80**  
**MAURICE DE VLAMINCK (1876-1958)**

« *Ruelle de village animée* »

Technique mixte à l'aquarelle et encre de Chine sur papier  
 Signée en bas à gauche.

Au dos, une ancienne étiquette d'exposition de la Galerie  
 Charpentier avec l'inscription : « L'œuvre De Vlaminck, du  
 Fauvisme à nos jours, 1956 »

Dimensions : 44 x 54 cm

15000 - 25000 €



**81**  
**MAURICE UTRILLO (1883-1955)**

« *Château des Places, Crozant Creuse* »

Gouache sur papier signée en bas à droite

Provenance : Exposition « Umelecka Beseda »,

Prague 1931 et Collection privée, Monaco

Dimensions : 41,5 x 49 cm

29000 - 32000 €



**82**  
**SUIVEUR DE DUFY**  
*Les courses à Deauville*  
Lithographie sur papier, signature illisible  
Numérotée 186/200  
Dimensions : 73 x 53 cm

150 - 250 €



**84**  
**YVES BRAYER (1907-1990)**  
*Le Vieux Port de Marseille*  
Lithographie couleur sur papier  
Signée de la main de l'artiste au crayon et E.A  
Dimensions : 54 x 69 cm

120 - 150 €



**85**  
**YVES BRAYER (1907-1990)**  
*Paris, Place de Vosges sous la neige*  
Lithographie couleur sur papier  
Signée de la main de l'artiste au crayon et E.A  
Certificat au dos de Art Vision, Croisette Cannes  
Dimensions : 41 x 51 cm

120 - 150 €



**83**  
**YVES BRAYER (1907-1990)**  
*Cannes*  
Lithographie couleur sur papier  
Signée de la main de l'artiste au crayon,  
Epreuve d'Artiste  
Certificat au dos de Galerie Image St. Raphael  
Dimensions : 55 x 73 cm

180 - 200 €

**86**  
**YVES BRAYER (1907-1990)**  
*Mont en Provence et Paysage de Camargue*  
Paire de lithographies couleur sur papier  
Signées de la main de l'artiste et E.A  
Un certificat au dos de Galerie Image St. Raphael  
Dimensions : 42 x 52 et 53 x 68 cm

220 - 260 €





**87  
LES ANNALES MONEGASQUES**

Suite des 35 revues d'histoire de Monaco débutant par le numéro 1 de 1977 jusqu'au numéro 35 en 2011  
Publication des archives du Palais Princier

80 - 120 €



**88  
LEON-HONORE LABANDE (1867-1939)  
GUEORGUI KRESKENTIEVITCH LOUKOMSKI (1884-1952)**

« *Le vieux Monaco* »  
Portfolio de dessins par G.K Loukouski sur les textes de Louis Honoré Labande aux Edition De Boccard Paris.  
Ouvrage tiré en 200 exemplaires sur papier vergé au filigrane du Prince de Monaco, exemplaire numéroté 112.  
Présenté dans son carton à dessins original. Usures et taches.  
Note : LOUKOMSKI est un architecte, membre de l'Institut archéologique de Moscou, professeur à l'Institut archéologique de Kiev. Dimensions : 36,5 x 29,5 cm

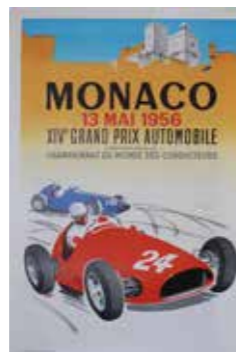
200 - 250 €



**90  
JEAN-PAUL ULYSSE (1925-2011)**

*Monaco, Vallon de Sainte-Dévote*  
Grande technique mixte signée en bas à droite  
Contresigné et tiré au dos. Sans encadrement  
Dimensions : 100 x 81 cm

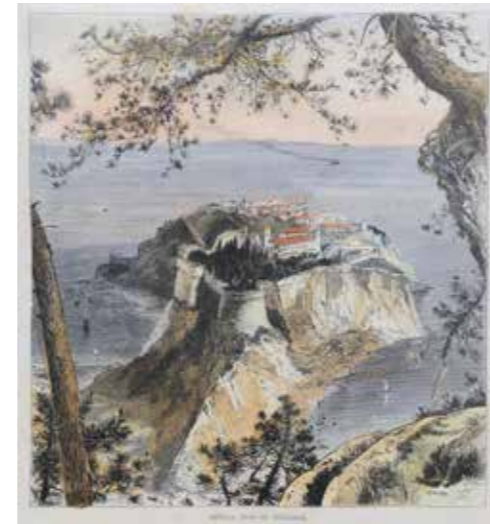
200 - 300 €



**91  
GRAND PRIX  
AUTOMOBILE  
MONACO**

Suite de 5 grandes affiches des années 1950, 1956, 1957, 1982 et 1985. Rééditions avec autorisation de l'Automobile Club de Monaco. Imprimerie Arte Paris  
Dimensions : 100 x 68 cm chacune

150 - 200 €



**89  
VUE DU ROCHER DE MONACO  
CA.1900**

Lithographie couleur sur papier  
Petite tâche  
Dimensions : 19,5 x 18 cm  
OFFRE LIBRE

0 - 0 €

**92  
VIACHESLAV PLOTNIKOV  
(1962)**

« *Casino Square, Monte-Carlo* »  
Huile sur toile  
Signé en bas à gauche, contresigné au dos  
Dimensions : 24 x 30 cm

2500 - 3500 €



**93  
VIACHESLAV PLOTNIKOV  
(1962)**

« *Fairy Story* »  
Huile sur toile  
Signé en bas à droite  
Dimensions : 24 x 30 cm

2500 - 3500 €



**94  
SEM (1863-1934)**

*Casino de Monte-Carlo*  
Lithographie couleur sur papier  
Dimensions : 52 x 70 cm

200 - 300 €







**95**  
**PABLO PALZUELO (1915-2007)**

« *Chaux de Fond* »  
Lithographie couleur sur papier  
Par Maeght Editeur et Imprimeur  
Dimensions : 62 x 43 cm

40 - 80 €



**96**  
**DAMIEN-PAUL GAL (BRETAGNE 1976)**

« *Lovers* », 2015  
Technique mixte sur papier indien signé en bas à droite  
Dimensions : 40 x 30 cm

800 - 1200 €



**97**  
**MARIO BERRINO (1920-2011)**

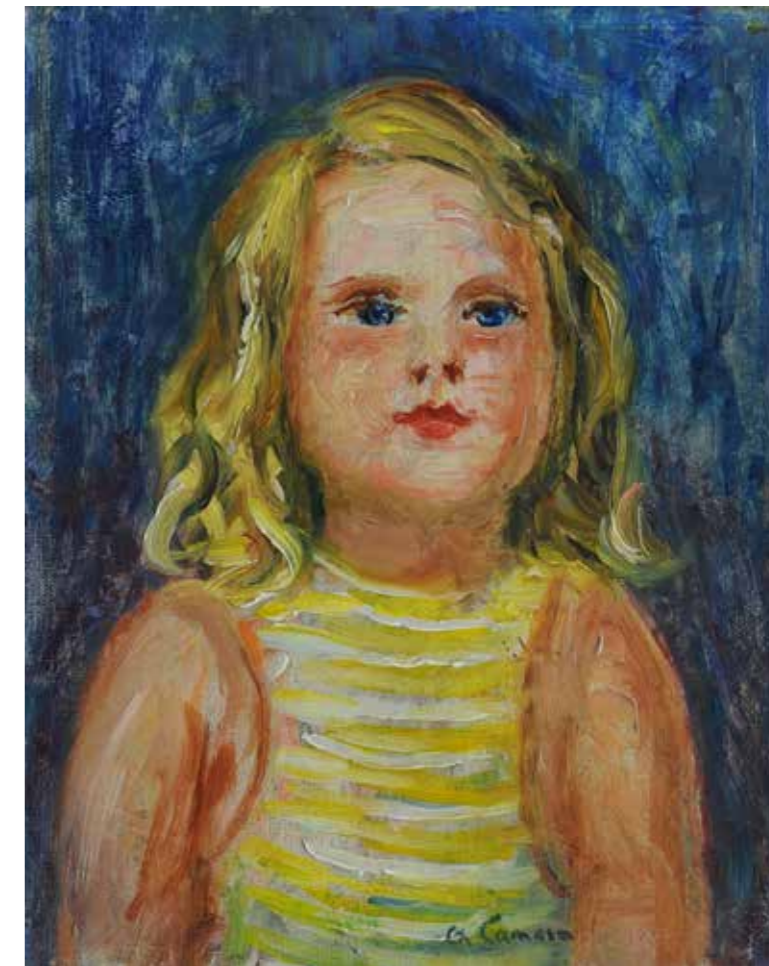
*Jeune femme sous la pluie*  
Huile sur toile signée en bas à droite  
Œuvre publiée au catalogue de l'artiste sous le numéro 50,  
p.95, édité par A.P.E, que nous joignons.  
Dimensions : 50 x 40 cm

300 - 500 €

**98**  
**CHARLES CAMOIN (1879-1965)**

*La fillette blonde*  
Huile sur toile signée en bas à droite  
Dimensions : 24 x 19,5

4000 - 6000 €



**99**  
**MANE-KATZ (1894-1962)**

*Bouquet de fleurs*, 1926  
Technique mixte sur papier  
Signée et datée en bas à droite  
Provenance Collection Privée Monaco  
Dimensions : 73 x 58,5 cm

3000 - 5000 €



**100**  
**CLAUDINE KISSINGER DITE « C. KISS »**  
**(LUXEMBOURG 1936)**

« *Composition* »  
Importante huile sur toile  
Signée en haut à droite  
Dimensions : 100 x 157 cm

300 - 600 €

**104**  
**DALE TERBUSH (1948)**

« *Stepping into Twilight* »  
Grande huile sur toile signée en bas à droite  
Contresigné, titré au dos avec inscriptions et cachet  
On y joint le livre de peinture et de poésie de l'artiste  
Dimensions : 91 x 61 cm

500 - 800 €



**105**  
**EMILE MARZE (1930)**

« *Les fruits* », composition 1968  
Collage et technique mixte à la mine de plomb crayon et aquarelle sur papier, signé et daté en bas à droite  
Dimensions : 56 x 44 cm

200 - 400 €



**106**  
**JAMES COIGNARD (1925-2008)**

« *De Ma Maison* »  
Huile sur toile signée en bas à gauche  
Titre au dos avec numéro d'exposition et cachet  
Dimensions : 73 x 54 cm

1400 - 1800 €



**101**  
**ANDY WARHOL (1928-1987), D'APRES**

*Campbell's Soup*  
Portfolio de 10 lithographies couleurs sur «Board Paper»  
Editions Sunday B. Morning, avec certificat  
Dimensions : 81 x 48 cm

1200 - 1600 €



**102**  
**ANDY WARHOL (1928-1987), D'APRES**

« *Campbell's Tomato Soup Shopping bag* »  
Sérigraphie couleur avec inscription « Institute of Contemporary Art, Boston October 1966 ».  
Dimensions : 62 x 42 cm

550 - 750 €



**103**  
**ALEXANDRE CALDER (1898-1976), D'APRES**

Exposition « *Calder* » à la *Galerie Maeght*  
Affiche lithographique couleur  
Edition Maeght-Arte, Paris Imprimeur  
Dimensions : 80 x 48 cm

150 - 200 €



**107**  
**JOAN MIRO D'APRES (1893-1983)**

« *Femmes* »  
Estampe, titrée et numérotée au dos I/VI, datée 3 Février 1960  
Maeght éditeur et imprimeur  
Dimensions : 27 x 16 cm

50 - 100 €

**108**  
**GIORGIO CATTANI (1949)**

*Mon Savon*, 1980  
Lithographie signée par l'artiste et numérotée 38/40  
Dimensions : 77 x 49 cm

150 - 250 €



**109**  
**ENRICO FELISARI**  
**(1897-1981)**

*Nature morte aux œufs*  
Grande huile sur toile signée en  
bas à droite  
Dimensions : 60 x 75 cm

300 - 600 €



**113**  
**MARITA COCCHI (BUENOS AIRES 1951)**

« *Presencia* », 2005  
Suite de 3 huiles sur toile signées en bas à droite  
Certificat pour chacune au dos  
Dimensions : 40 x 40 cm

650 - 850 €



**111**  
**MICHAEL STEINPICHLER (1943)**

« *Lac de Garde* »  
Huile sur panneau  
Monogrammé et daté en bas à droite  
Dimensions : 61 x 76 cm

700 - 900 €

**112**  
**SALVATORE ESPOSITO (1937)**

« *La Prevenuta del Mare...* », 1969  
Huile sur toile signée et datée au dos  
Dimensions : 50 x 70 cm

350 - 450 €

**114**  
**TOKO SHINODA (DALIAN 1913)**

« *Elation* », 1996  
Lithographie sur papier au filigrane « KKIMURA »  
en relief  
Signée au crayon au milieu en bas. Tirage limité,  
première édition, numéroté 2/40 au crayon en bas  
à droite  
Provenance : Tori Collection Philadelphie et  
Collection privée Monaco. Parfaite condition  
Dimensions : 27 x 36 cm

800 - 1200 €



**110**  
**PIERO MARTINA (1912-1982)**

*Paisaggio di pioggia*  
Huile sur toile signée et datée en bas à droite  
Titre au dos avec cachet, étiquettes et inscriptions  
Provenance : galerie La Bussola, Turin, 1949  
Dimensions : 79 x 61 cm

300 - 600 €





**115**  
**CATHERINE JANSEN (NEW-YORK 1950)**

« *Photo on Fabric* »  
Technique mixte photo en superposition de 2 voilages en tafta donnant un effet d'optique en 3 dimensions.  
Provenance : Owen Patrick Gallery in Pennsylvania, 1997  
Dimensions : 42,5 x 45 cm

800 - 1200 €



**116**  
**NELSON FABIANO & JANGO (20ÈME)**

*Hommage à Théo Tobiasse*  
Photo en tirage argentique noir et blanc en hommage au grand peintre décédé à Cagnes-sur-Mer en novembre 2012  
Dimensions : 41 x 62 cm

50 - 100 €



**119**  
**TAKIS (1925)**  
*Sans titre, 2007*  
Lithographie couleur, Fondation Takis, imprimerie Arte Paris  
Dimensions : 65 x 85 cm

50 - 100 €



**117**  
**ATTRIBUE A MAZZEGA**

*Important luminaire, vers 1970*  
En métal chromé, formé de 4 tiges de hauteur différente reposant sur une base ronde, portant des globes en verre transparent soulignés de bandes de couleur, le haut du globe étoilé vers l'intérieur.  
Étiquette du magasin « Electronimobili »  
Dimensions : H. 158 cm

350 - 450 €



**118**  
**GALA BARBISAN (20ÈME)**

*Esquisses de l'artiste, vers 1960*  
Carnet à spirales  
Feutre, crayon couleurs, pastel, etc.  
Dimensions : 28 x 21 cm

150 - 200 €

**120**  
**JOAN MIRO (1893-1983), D'APRES**

« *Parler Seul* », 1947  
Suite de 4 lithographies couleur signées dans la planche  
Réédition par Maeght Editeur et imprimeur  
Dimensions : 60 x 45 cm chacune (non encadrées)

200 - 300 €





**121**  
**YVES KLEIN (1926-1962)**

« *L'Anthropométrie ANT 83* »  
Lithographie sur papier Arches  
Porte au dos l'inscription « Lithographie d'interprétation conforme à l'original tout en ce en ce qui concerne la composition que les couleurs utilisées. Seul le format diffère du format original ».  
Contrôlé par la succession en accord avec l'A.D.A.G.P.  
Dimensions : 61 x 90 cm

400 - 600 €



**122**  
**CESAR (1921-1998)**

« *Hypocondriaque* »  
Lithographie couleur sur papier  
Signée au crayon en bas à droite et mention E.A. pour Epreuve d'Artiste en bas à gauche.  
Dimensions 75,5 x 59 cm

200 - 300 €



**125**  
**BALTHUS (1908-2001)**

« *Jeune fille endormie* », 1994  
Lithographie sur papier signée au crayon en bas à droite  
Mention H.C. pour Hors Commerce en bas à gauche  
Dimensions : 75,5 x 56 cm

400 - 600 €



**126**  
**ANDRE PETROFF (1894-1975)**

*Nature morte de fleurs*

Huile sur carton  
Signée en bas à gauche  
Dimensions : 63,5 x 48,5 cm

700 - 900 €



**123**  
**MIMMO ROTELLA (1918-2006)**

*Nu allongé dans un sofa*  
Photo lithographique sur papier signée en bas à droite  
Dimensions : 70 x 50 cm

250 - 350 €



**124**  
**MARIETTE LYDIS (1894-1970)**

*La mère et l'enfant*  
Lithographie originale signée dans la planche  
Edition EG datée 1937 et numérotée 156/200  
Petite plissure en bas hors planche  
Dimensions : 66 x 50 cm

100 - 200 €



**127**  
**IMPORTANT VASE BELLE EPOQUE**

De forme bulbe, en verre multicouche gravé à l'acide d'un décor de branches, de fleurs et d'oiseaux rehaussé à l'or.  
Dimensions : H. 41 cm

300 - 600 €



**128**  
**EMILE GALLE (1846-1904)**

Vase en verre multicouche dégagé à l'acide, décoré de fleurs d'hortensias mauves sur fond nuagé. Signé Gallé (avec étoile)  
Epoque entre 1904 et 1914  
Dimensions : h. 15 cm

300 - 500 €



**129**  
**VERRERIE D'ART LORRAINE**  
*Élegant et grand vase d'Epoque Art-Déco, ca. 1930*

A corps conique sur piédoche en verre soufflé multicouche et incolore, rose et bleu en sous-couche, signé « Val »  
Dimensions : H. 38 cm

250 - 300 €

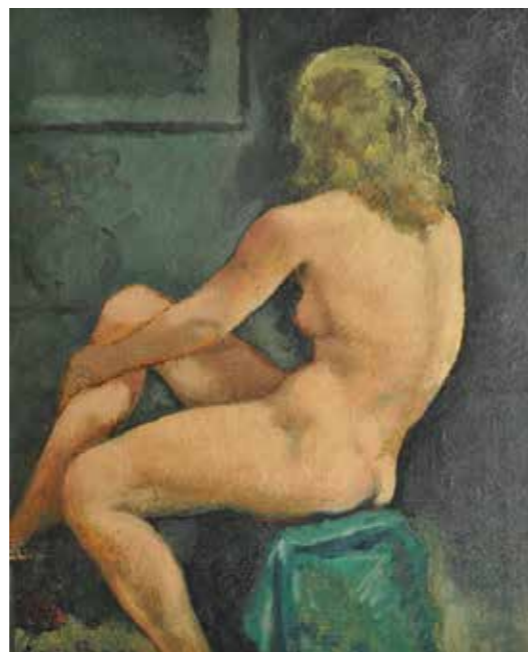


**130**  
**BOCH FRÈRES KERAMIS, 19ÈME**

*Paire de grands vases balustre*

En terre mêlée, les cols évasés et chantournés, au décor en relief de feuilles de vigne et les anses stylisées en branche. Signés du sceau en creux et numérotés 195. Ecole belge, travail vers 1845. Signés. Dimensions : H. 39 cm

100 - 200 €



**131**  
**EMILE BAES (1879-1954)**

*Après le bain*

Huile sur toile signée en bas à gauche  
Dimensions : 55 x 45 cm

350 - 450 €



**133**  
**ALEXANDRE OULINE (ACT.1918-1940)**

*La mouette*

Sculpture en bronze à patine verte  
Signée à la base et repose sur une terrasse en marbre vert  
Dimensions : 36,5 x 45 cm

200 - 300 €



**134**  
**JEAN-JULES CAMBOS (1828-1917)**

*« La Cigale », 1865*

Élégante sculpture en bronze à patine brune partiellement dorée. Repose sur une terrasse en marbre vert.  
Dimensions : H. 56 cm

650 - 850 €



**132**  
**JOACHIM VON BÜLOW (1877-?)**

*Vue du Palais, orientaliste*

Huile sur toile signée au milieu à droite  
Étiquette au dos, toile détendue, pas d'encadrement  
Dimensions : 50 x 61 cm

120 - 160 €



**135**  
**CHARLES CATTEAU (DOUAI 1880-1966 NICE)**

*Beau vase ovoïde*

En grès fin de Kéramis, présentant une large frise végétale stylisée sur fond bleu marbré. Vers 1930  
Marques au tampon en creux D700 – F901  
Dimensions : H. 22,5 cm

300 - 500 €



**136**  
**PAUL JOUVE (1878-1973)**

*« Panthère noire couchée », 1932*

Rare lithographie couleur sur papier Japon  
Signée Jouve avec cachet « Edité au profit du Groupe des XII »  
Monogrammé au crayon et numéroté 11/69  
Catalogue Marcilhac p.371  
Quelques plissures hors sujet  
Dimensions : 58,5 x 75 cm

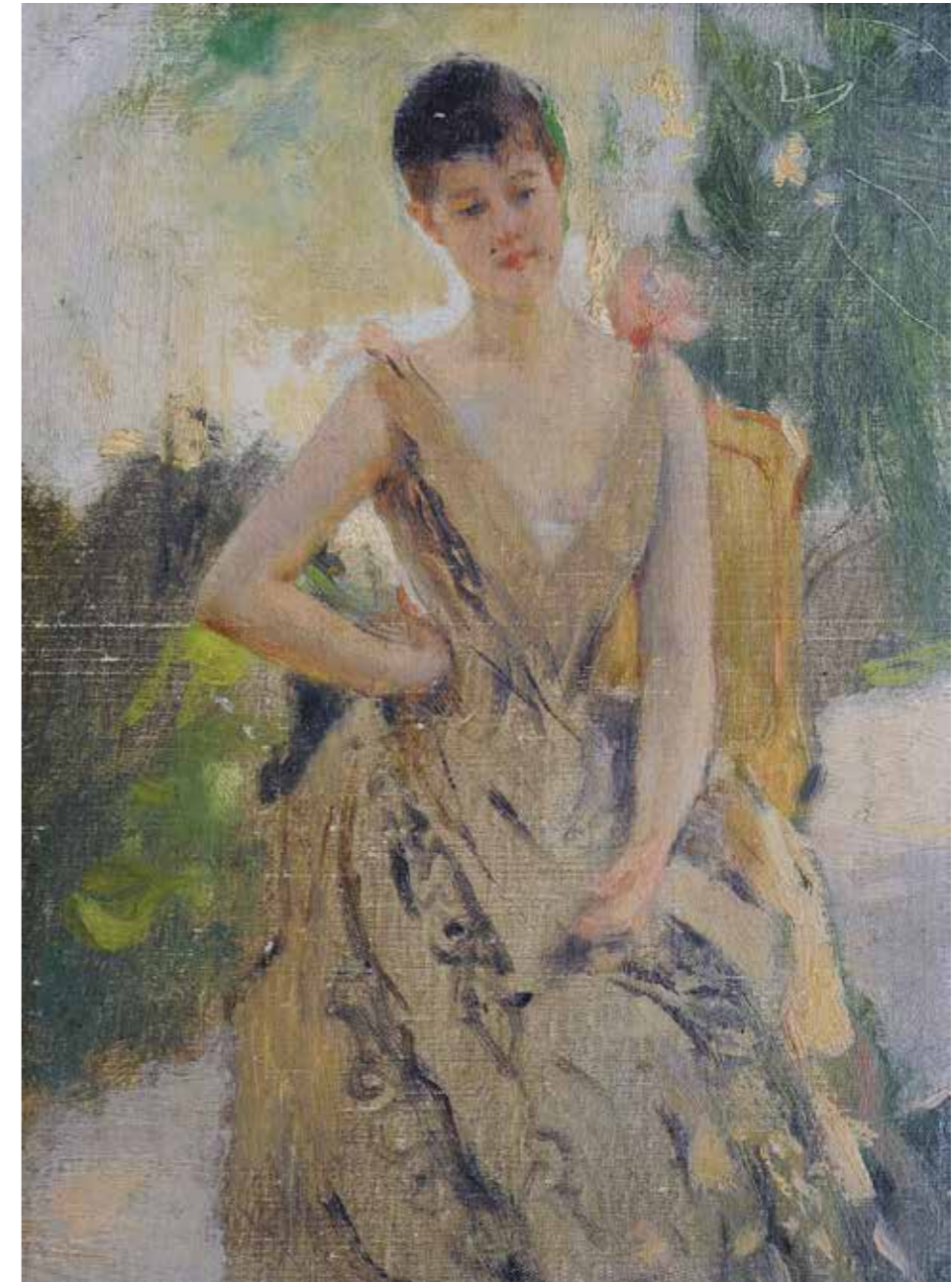
2000 - 3000 €



**137**  
**OTHON COUBINE (1883-1969)**

*Nu allongé*  
Huile sur toile, signée en bas à gauche  
Etiquette de galerie, Rue de la Boétie Paris  
Craquelures et restaurations  
Dimensions : 54 x 44 cm

10000 - 15000 €



**138**  
**ENTOURAGE D'HENRI GERVEX**  
**(1852-1929)**

*Elégante dans un jardin*  
Huile sur panneau cartonné  
Dimensions : 25 x 16 cm

400 - 600 €



**139**  
**HENRY MARKO (1855-1921)**

*Paysage au clair de lune*  
Huile sur panneau fissuré signé en bas à droite  
Griffe et petit manque  
Dimensions : 46,5 x 24,5 cm

600 - 800 €



**140**  
**JAN MAES (1876-1974)**

*Chemin dans le village*  
Huile sur panneau cartonné signé en bas à gauche  
Dimensions : 33 x 49,5 cm

200 - 400 €



**141**  
**EMILE WAELRAVENS (1879-1914)**

*Paysage de campagne, 1905*  
Huile sur toile datée et signée en bas à droite  
Contresignée au dos avec cachet de toile  
Dimensions : 32,5 x 33 cm ; non encadré

100 - 200 €



**142**  
**PAUL-HENRY SCHOUTEN (1860-1922)**

*Coq et poules*  
Huile sur toile non encadrée  
Signée en bas à gauche  
Dimensions : 42 x 52 cm

300 - 400 €



**143**  
**ADOLPHE ALEXANDRE LESREL (1839-1929)**

*Garde à la hallebarde*  
Huile sur panneau biseauté signée et datée 1891 en bas à gauche et gravée au feu du nom de l'artiste au dos.  
Dimensions : 17 x 28 cm

1000 - 2000 €



**145**  
**CHARLES HUNT & SON (1803-1877)**

*« Blink Bonny »*  
Aquatinte couleur publiée le 15 juillet 1857 par E. Gambart et Fils, Oxford Street, London. Ecole anglaise 19ème  
Dimensions : 58 x 75 cm

150 - 250 €



**144**  
**ALESSIO ISSUPOFF (1889-1957)**

*Le départ de la Troïka et le repos des cavaliers*  
Paire d'importantes huiles sur toile signée en bas à gauche  
Dimensions : 70 x 100 cm

38000 - 42000 €



**146**  
**IMPORTANTE COUPE, ITALIE 19ÈME**

En marbre brèche de Sienne, reposant sur un piédoche sur section carrée  
Dimensions : 33 x 43 cm

500 - 700 €







**147**  
**ANTON RAFAEL MENGES (1728-1779), D'APRES**

Très rare paire d'eau-forte sur papier reprenant des frises en lucarne que l'on retrouve peintes par Anton Rafael Menges au Vatican. Représentations d'Epoque célébrant le mécénat du Pape Pie VI. Gravées par Domini Cunego Sculpteur à Rome, 1783 d'après les dessins de Carolus Espinosa  
Petites déchirures et taches de rousseurs diverses  
Dimensions : 46,5 x 92,5 cm

1000 - 1500 €



**148**  
**RARE ESTAMPE AUX CHINOIS, 17ÈME SIECLE**

*L'Empereur sur son char un jour de cérémonie*

Estampe sur papier gravée par Cyrus Sanctius avec inscription « Aspese di Fran. Rossi, stam : e lib : in sienna », Tome 3 p.213  
Dimensions : 21,5 x 30 cm

200 - 300 €



**149**  
**ECOLE ITALIENNE 17ÈME**

*La sieste*

Gravure sur papier. Tâchée  
Dimensions : 7,2 x 11 cm

50 - 100 €



**150**  
**PIERINO DEL VAGA (1501-1547)**  
**ENTOURAGE**

*Scène mythologique*

Dessin à l'encre brune sur papier coupé hexagonal  
Taches de rousseur  
Dimensions : 12,5 x 20,5 cm

700 - 900 €



**151**  
**ECOLE FLORENTINE, 19ÈME**

*Étude d'un jeune homme en armure*

Mine de crayons sur papier bleu avec rehauts de blanc  
Dimensions : 23,7 x 17 cm

140 - 180 €



**153**  
**MARCO RICCI (1676/79-1729/30)**  
**ATTRIBUE**

*La rencontre Dangereuse*

Dessin à l'encre sur papier jaune  
Dimensions : 26,7 x 37,5 cm

300 - 500 €



**152**  
**JOANNE BAPTISTA CAPPELLO (17ÈME)**

Dessin à la pointe et encre brune, représentant dans un cercle un oiseau sur une branche devant un paysage lacustre animé. Entouré d'une bordure fleurie, avec cartouche indiquant le nom de l'artiste et la date ainsi que le dicton en latin « Numquam Offucabitur ». Le dessin est présenté sur papier, dans un jolie cadre vénitien du 18ème siècle, en laque « Povera » au décor floral.  
Dimensions cadre : 25,5 x 24 cm ; dessin : 19,2 x 17,5 cm

1600 - 1800 €

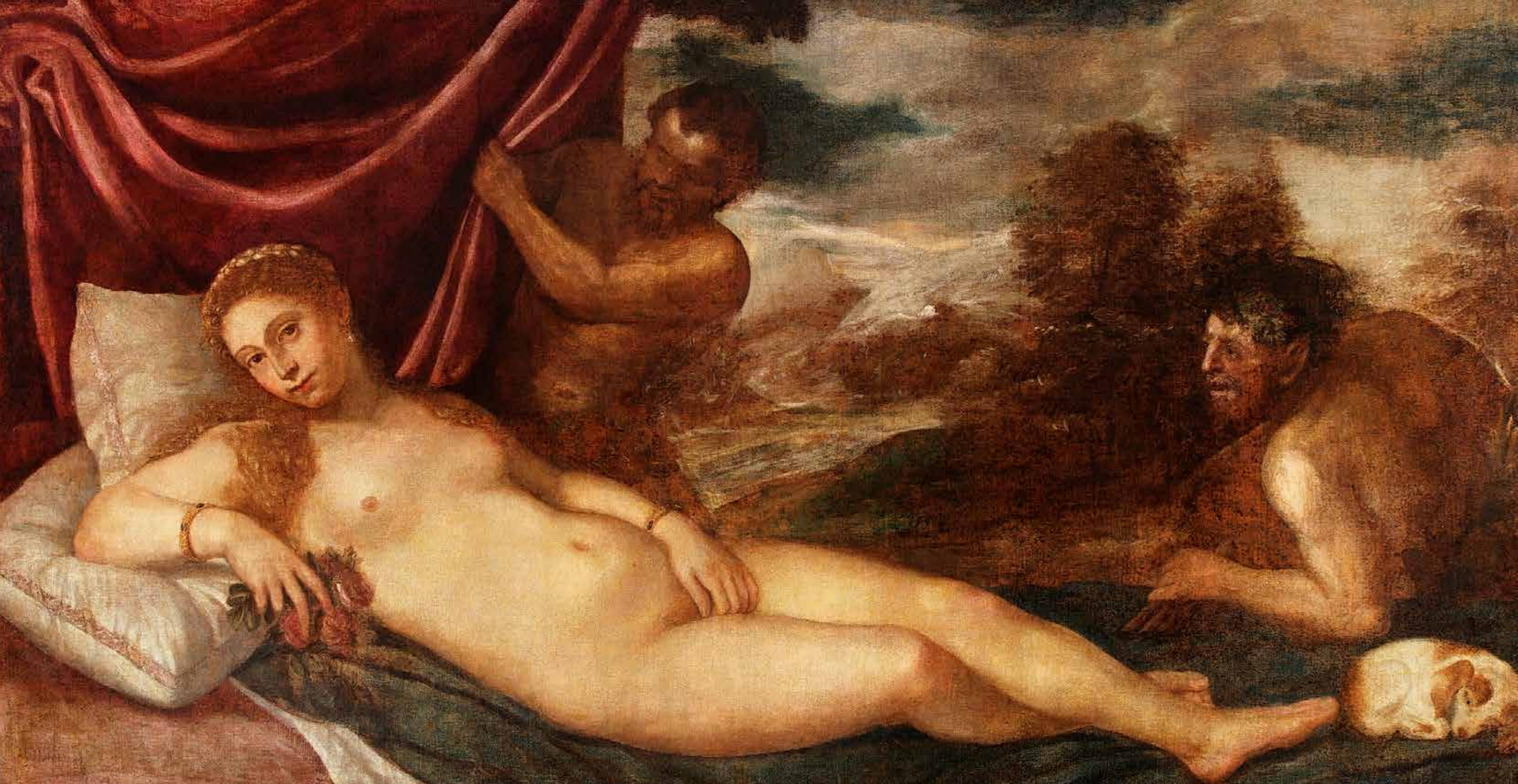


**154**  
**JEAN BAPTISTE LEPRINCE (1734-1781), ATTRIBUE**

*Jeune femme assise au jardin*

Sanguine et pierre noire  
Dimensions : 24,7 x 18,6 cm

700 - 900 €



155

**TIZIANO VECELLIO (C.1485/89-1576) DIT "LE TITIEN" E BOTTEGA**

*Venus couchée et deux satyres*

Très importante huile sur toile

Provenance : Finarte Venise et Collection privée

Expertise par Mauro Lucco

80000 - 100000 €

Cette œuvre est inspirée de la Venus d'Urbino réalisée par Le Titien vers 1538 et qui elle-même est étroitement liée à la Venus endormie de Giorgione réalisée vers 1510. Cette représentation tout à fait exceptionnelle fait partie des rares Venus réalisées dans l'histoire de l'Art. Elles seront peintes jusqu'à Manet qui peint « Olympia » en 1863.

Document d'exportation du Ministère Italien de la Culture

Dimensions : 105 x 194 cm



**156**  
**ELISABETTA SIRANI (BOLOGNA 1638-1655)**

**& GIOVANNI ANDREA SIRANI (BOLOGNA 1610-1670)**

*Maddalena Penitente, ca. 1660*

Importante huile sur toile

Provenance : Christie's Rome, 17 octobre 1985

Cette peinture est une version plus grande que celle se trouvant à la Pinacothèque Nationale de Bologne

Expertise Dr. Adelina Modesti, La Trobe University, Melb. 2014

Et expertise par Donatella Biagi Maino, 10 septembre 2013

Dimensions : 128,5 x 101,5 cm

50000 - 70000 €

**159**  
**MARCO RICCI (1676-1729)**

*Capriccio architectural animé*

Importante huile sur toile

Provenance Collection privée

Document d'exportation du Ministère

Culture Italien

Expertise par Dr. Annalisa Scarpa, Venise

18 novembre 1999

Dimensions : 100 x 140 cm

30000 - 40000 €



**157**  
**ECOLE DE GIOVANNI BATTISTA SALVI**  
**DIT LE SASSOFERRATO (1609-1685)**

*Vierge*

Huile sur toile

Usures, trou, restaurations et bandes de rentoilage

Dimensions : 46,5 x 36,5 cm

300 - 600 €



**158**  
**ROBERT FALUCCI (1900-1989)**

*Nu en forêt*

Huile sur toile signée en bas à droite

Petite restauration et cachet de collection au dos.

Dimensions : 55 x 46 cm

500 - 1000 €



**160**  
**ELISATETTA MARCHIONI (ACT.17ÈME)**

*Vase de fleurs*

Huile sur toile

Provenance : Collection privée Monaco

Dimensions : 68 x 55,7 cm

9000 - 11000 €



**161**  
**NICOLAS BEAUDESSON (1611-1680)**

*Bouquets de fleurs avec anémones, tulipes et jasmin*

Huile sur toile

Provenance : Collection privée Monaco

Dimensions : 77 x 59,5 cm

12000 - 16000 €



**162**  
**ECOLE ESPAGNOLE DU 17ÈME SIECLE**

*Nature morte sur un entablement*  
Huile sur toile rentoilée  
Accompagnée du certificat d'exportation des Beaux-Arts Italien  
Dimensions : 57 x 93 cm

19000 - 22000 €

**166**  
**ECOLE FRANCAISE CA.1800**

*Portrait d'élégante au chapeau et à l'éventail*  
Huile sur toile  
Dimensions : 74 x 55 cm

650 - 850 €



**163**  
**ECOLE VENETO-CRETOISE 16ÈME SIECLE**

*Saint-François d'Assises recevant les stigmates*  
*Saint-François d'Assises recevant les stigmates*  
Huile sur épais panneau de bois tendre  
Dimensions : 38 x 28 cm ; pas d'encadrement

1500 - 2000 €

**165**  
**ECOLE VENETO LOMBARDE 16ÈME**  
**ENTOURAGE DU SODOMA (1477-1549)**

*San Sebastiano*  
Huile sur toile rentoilée  
Dimensions : 64 x 44 cm ; sans encadrement

2500 - 3000 €



**167**  
**LAMBERT NOLLEY, FRANCE 19ÈME**

*Le prélat à l'encrier, 1844*  
Huile sur toile signée et datée en bas à droite  
Déchirure à la gauche du visage  
Dimensions : 46 x 38 cm ; pas d'encadrement

400 - 600 €



**168**  
**ENCRIER CHARLES X, FRANCE 19ÈME**

En cristal taillé, les montures en laiton doré au décor de frises partiellement ajourées. Repose sur 4 pieds boule.  
Petit éclat à l'intérieur  
Ce modèle d'encrier est semblable à celui que l'on aperçoit sur la toile de Lambert Nolley, lot précédent

100 - 200 €



**164**  
**GIOVANNI BATTISTA CRESPI**  
**DIT « IL CERANO » (1575-1633) ATTRIUE**

*Saint en prière*  
Huile sur panneau cartonné  
Petite pliure en coin inférieur droit  
Dimensions : 35 x 27 cm ; pas d'encadrement

2000 - 3000 €





**169**  
**EXCEPTIONNELLE ET RARE BOÎTE A MUSIQUE D'EPOQUE LOUIS XVI, 1775**

*Richard, Maître Facteur d'Orgues et Mécaniciens, Rue de Richelieu, à la Bibliothèque du Roy, Paris*  
A forme d'une commode d'Epoque Transition, en bois de rose et divers bois précieux, au décor d'un paysage de campagne sur l'abatant et à l'intérieur, d'une nature morte au thème de l'Amour représenté par deux colombes sur des arcs et carquois dans des branches de gui. Les panneaux latéraux sont marquetés d'une urne Médicis sous un drapé dans une réserve à la grecque, la façade en ressaut central marqueté d'un décor de deux pyramides centrées d'une allégorie de la musique. Au dos, une marqueterie de fleurs.

Le meuble ouvre sur le mécanisme de la boîte à musique à une mélodie, composé d'un rouleau cylindre en bois, surmonté de douze dents reliées à autant de tuyaux-pavillons émettant le son. Le mécanisme est actionné par un soufflet en carton, commandé par sa manivelle d'origine se fixant en façade. Avec sa clef également d'origine.

Provenance : Vente «Lambton», Sotheby's Londres, 12 décembre 1986, lot 261, adjugé 40.000 \$ livre sterling.

Dimensions : 21 x 34 x 23,5 cm

18000 - 24000 €



**174**  
**ALPHONSE DEBAIN ORFEVRE A PARIS DE 1883 À 1911**

*Petite verseuse vers 1900*

En argent, de forme balustre reposant sur une base quadripode partiellement ajourée, la prise et le bec verseur godronnés, la prise stylisée d'une branche de noisetier

Poinçon d'orfèvre Debain, poinçon minerve et lettre « C »  
Dimensions : h. 15 cm - Poids brut : 220 gr.

100 - 200 €



**175**  
**LAPAR SAINT-BEGUIN, PARIS 19ÈME**

*Aiguillère*

En cristal taillé de godrons torsadés, la monture en argent finement ciselé d'un décor rocaille, la prise au décor floral  
Petit éclat. Repose sur un pied quadrilobé au décor floral  
Dimensions : 32 cm

550 - 750 €



**170**  
**TABLE A JEU, ITALIE MODENE 18ÈME**

D'époque Louis XV, en bois de noyer et placage de loupe, le plateau dépliant repose sur quatre pieds haut galbés et légèrement sculptés. Ouvre en façade par un tiroir en ceinture. Moulure en bois noirci.  
Dimensions : H. 82 x L. 83 x l. 42 cm fermée  
82 x 83 x 85 cm ouverte

2200 - 2600 €

**171**  
**PAIRE DE CHAISES A MEDAILLON D'EPOQUE LOUIS XVI**

En bois naturel sculpté de guirlandes et de rosaces, les pieds fuselés et cannelés, le dossier à forme de médaillon légèrement incurvés. Recouvert d'un tissu en soie de la Maison Rubelli.  
Restauration, 1 pied détaché

100 - 200 €



**172**  
**IMPORTANTE AIGUIERE DE TABLE NAPOLEON III**

En argent et cristal taillé, de forme ovoïde à motifs de godrons torsadés. La monture en argent richement et finement ciselée en style rocaille de rinceaux fleuris et de chérubins tenant des grappes de raisin. L'ornementation est inspirée du répertoire iconographique de l'Epoque Louis XV tout en annonçant un premier esprit de l'Art nouveau.

Poinçons Austro-Hongrois, travail vers 1880  
Hauteur : 39 cm

3500 - 5500 €



**173**  
**GRAND PLAT MOUSTIERS LOUIS XIV**

Plat ovale à bords chantournés, en faïence de Moustiers à décor floral polychrome, le marli orné de lambrequins.  
France 17ème, d'Époque Louis XIV  
Dimensions : 29,2 x 39,5 cm

300 - 600 €



**176**  
**ALEXANDRE KARPOV, MAÎTRE ORFEVRE RUSSE**

*Paire de bougeoirs*

En argent, le fût balustre sur une base carrée à pans  
Plusieurs poinçons sous la base et sur les bobèches  
Initiales A.K 84 avec la date 1847. Petit trou aux bobèches  
Poids total : 34,9 et 37,2 gr  
Dimensions : H. 23,5 cm

800 - 1000 €



**177**  
**ECOLE ITALIENNE NEO-CLASSIQUE FIN 18ÈME**

*Apollon et Diane sur leur char*

Paire de miniatures peintes sur ivoire en ovale  
Sous verre dans leur encadrement d'origine en bois noirci, la bordure et l'attache en laiton  
Dimensions : 14,5 x 16,4 cm

900 - 1100 €



**178**  
**JEAN FREDERIC SCHALL**  
**(1752-1825) ENTOURAGE**

*Elégantes au parc*  
 Paires d'huiles sur panneaux d'acajou  
 Portent un monogramme en bas à gauche  
 Ecole romantique française du 18-19ème  
 siècle  
 Dimensions : 20,3 x 16 cm

600 - 800 €



**180**  
**ECOLE ITALIENNE**

*Groupe représentant Vénus et un amour*  
 En bronze à patine brun foncé, représentée  
 agenouillée, un drap posé sur la jambe et tenant sur  
 son épaule un chérubin  
 Repose sur une base circulaire centrée d'un blason à  
 la flèche  
 Travail italien probablement fin 18ème siècle  
 Dimensions : 23,5 x 11 cm

1500 - 2000 €



**181**  
**FIGURE CLASSIQUE 18ÈME**

Statuette en bronze à patine brune  
 représentant une figure féminine vêtue à  
 l'antique en allégorie de l'automne sur une  
 base piédouche en marbre vert.  
 Travail français probablement de la fin 18ème  
 siècle  
 Dimensions : h. 52 cm

700 - 900 €



**182**  
**ECOLE DE FONTAINEBLEAU**

*Diane la Chasseresse au repos* Rare bas-  
 relief en bronze à patine brune, représentant  
 Diane allongée, le cerf et le chien à ses  
 pieds.  
 Dimensions : 35,5 x 41,3 cm

400 - 800 €



**179**  
**FRANCIS HOLMAN (1729-1790) ENTOURAGE**

Importante huile sur toile  
 Provenance Sotheby's, Londres janvier 2005  
 La bataille du Cap Saint-Vincent fut une victoire de la flotte britannique commandée par l'Amiral Sir George Rodney sur les  
 espagnols dirigés par Don Juan de Langara, bataille qui s'inscrit dans le cadre de la guerre pour l'indépendance du territoire  
 américain. Le sujet a été repris par de nombreux peintres majeurs de la Marine, le Musée National de la Marine à Londres  
 détient quelques marines de Holman, Luny et Serres.  
 Dimensions : 63 x 109 cm

3800 - 4600 €



**183**  
**ANTONIO SUSINI (1550-1624) SUIVEUR**  
*Christ crucifié*

En bronze doré et ciselé sur une croix en bois de palissandre  
 Dimensions : h. 74 cm

1200 - 1800 €



**184**  
**PLATEAU, ITALIE 19ÈME SIECLE**

En argent de forme rond au décor de coquille en bordure  
 Diamètre : 36 cm

200 - 250 €



**185**  
**LOUIS LEON CUGNOT (1835-1894)**

*Portrait d'ecclésiastique en ronde bosse* Terre cuite pleine portant l'inscription : « Palais de l'Évêché à Arras, le 19 mars 1868. A M.O (Monseigneur) Petit hommage très affectueux ». Signé Louis Cugnot  
Dimensions : 32 x 17,5 cm

800 - 1200 €



**186**  
**ABOLHASSAN GHAFFARI SANI AL-MULK**  
**ATTRIBUÉ**

*Peintre de la Cour de Muhammad Shah et Nassir Al-Din Shan Qajar*  
Représentant Hossein Ali Khan Mu'Ayyir Al-Mamalik  
Gouache sur papier crème. Iran, Qajar  
Provenance : Collection privée iranienne, Monaco  
Dimensions : 25 x 15 cm

2400 - 2800 €



**189**  
**POT A PLUME**

En métal niellé d'argent, gravé en frise d'une écriture arabe  
Travail probablement perse de la fin du 19ème début du 20ème siècle. Corrosion, usures.  
Dimensions : h. 9 cm

100 - 150 €



**190**  
**G. MASI, FLORENCE 19-20ÈME**

*La veilleuse*  
Importante sculpture en albâtre partiellement polychromé, figurant une jeune fille allongée. Signé G. Masi. Ecole italienne d'Epoque vers 1900. Egrenures.  
Dimensions : H. 41 cm

700 - 900 €



**187**  
**CHRISTIAN ADOLF SCHREYER (1828-1899)**

« *Bédouins à Cheval* »  
Huile sur panneau sur panneau parqueté  
Signé en bas à gauche  
Adolphe Schreyer restera comme l'un des plus grands orientalistes du 19ème siècle, également peintre du Prince Maximilian Karl Thurn und Taxis.  
Dimensions : 32,5 x 42,5 cm

3500 - 4500 €



**188**  
**CHARLES DAGNAC-RIVIERE (1864-1945)**

*Le raccommodeur de tapis, scène orientaliste*  
Huile sur panneau signée en bas à droite  
Dimensions : 27 x 35 cm

320 - 380 €



**191**  
**ANONYME (20ÈME)**

« *Le Baiser* »  
Huile sur toile marouflée sur panneau  
Traces de signature illisible en bas à droite  
Dimensions : 88 x 108 cm

350 - 450 €



**192**  
**NICOLA SIMBARI (1927-2012)**

*Procession en Italie*  
Huile sur panneau signé en bas à droite  
Cachet de panneau au dos  
Provenance : succession Collection de René Gruau  
Dimensions : 24,5 x 34,5 cm

500 - 1000 €



**193**  
**NICOLA SIMBARI (1927-2012)**

*Procession en Italie*  
Huile sur panneau signé en bas à droite  
Provenance : succession Collection de René Gruau  
Dimensions : 20 x 49,5 cm

600 - 1200 €



**195**  
**PINO SIGNORETTO (1944)**

« *Embrace* »  
Sculpture en verre opaque noir rehaussé à la feuille d'or et ciment sur une base en verre dépoli de forme boule  
Dimensions : h. 66 cm

300 - 400 €



**194**  
**CARLO SCARPA (1906-1978)**

*Vase « Chine », vers 1940*  
En verre de couleur monochrome noir légèrement aubergine.  
Petit éclat à la base  
Provenance : Collection privée Cap d'Ail  
Dimensions : h. 52 cm

4000 - 5000 €



**196**  
**MURANO, ITALIE CA.1970**

*Sculpture « Champignon »*  
En verre à coulées jaune et blanc, orné de pépites polychromes en verre parsemées sur le dôme  
Dimensions : H. 24 cm

100 - 200 €

**197**  
**VITTORIO ZECCHIN (MURANO 1878-1947)**

Elégant petit vase en verre fumé de Murano aux bordures chantournées, la base au décor géométrique polychrome  
Dimensions : 11 x 14 cm

150 - 200 €



**198**  
**GINORI & GIANINI**

*Elégant service comprenant 74 pièces*  
12 grandes assiettes plates signées Ginori  
12 assiettes creuses signées Ginori  
12 petites assiettes plates signées Ginori  
12 tasses à café signées Ginori  
12 sous-tasses signées Ginori  
1 pot-à-lait signé Ginori  
1 sucrier couvert signé Ginori  
On y joint 12 grandes sous-assiettes en métal argenté de la maison Giannini.  
Ensemble jamais servi, en parfaite condition.

600 - 800 €

**200**  
**WUTHERING HEIGHTS (LES HAUTS DE HURLEVENT)**  
**EMILY JANE BRONTE (1818-1848)**

4 volumes suite et remarques, essais et portrait publié à l'occasion du centenaire de l'édition du texte de 1847. Traduction de Louise Servicen. Format In-Quarto raisin, sur papier vélin pur chiffon des papeteries de Rives, en feuillets, la couverture illustrée et rempliée avec fermeture à ruban. Tirage limité à 299 exemplaires : 30 exemplaires (15 sur Arches teinté et 15 sur Rives blanc), contenant une suite des 147 illustrations lithographiées du livre et 101 grandes remarques inédites, une suite de 23 portraits et paysage à pleine paysage, une suite de 11 planches d'essais, une suite de 18 planches refusées dont 12 avec remarques, 2 dessins originaux traités à l'encre de chine et rehaussés de Lavis : exemplaires de 1 à 30, notre volume est l'exemplaire numéro 20. Illustrés de 147 lithographies en noir d'après les dessins à l'encre de Chine de Leon Masson.  
Dimensions : 31 x 25 cm

180 - 220 €



**199**  
**STATUETTE PUBLICITAIRE « COCA-COLA »**

En fonte lourde polychrome présentant un serveur avec un plateau Coca-Cola à la main sur une base ovale.  
D'époque vers 1960. Usures.  
Dimensions : h. 23 cm

50 - 80 €







**201  
CAPODIMONTE, ITALIE 19ÈME**

*Important coffre*  
En porcelaine blanche au décor en bas-relief polychrome peint à la main de scènes dites « Istoriato » dans un entourage de rinceaux et de fleurs à l'or, les montures en bronze doré au décor de bambous. Le couvercle avec une ouverture à charnière. Marqué du N couronné en bleu

Dimensions : 21 x 27,5 x 20,5 cm

1500 - 2000 €



**202  
CAPODIMONTE, ITALIE 19ÈME**

*Paire d'urnes couvertes*  
En porcelaine blanche au décor polychromé en relief d'une scène de bacchantes, les prises stylisées de têtes de satyres dans un décor de feuille d'acanthé. Marqué du N couronné en bleu

Dimensions : H. 22 cm

800 - 1200 €



**203  
CAPODIMONTE ( ?), Italie 18-19ème**

De forme rectangulaire et bombée, en porcelaine polychrome et or au décor d'une scène dite « Istoriato »

Dimensions : 8 x 15,6 cm

500 - 600 €



**204  
CAPODIMONTE ( ?), Italie 18-19ème  
L'Hiver**

Statuette en porcelaine blanche au décor polychromé et or, figurant un homme nu dans une fourrure se réchauffant près d'un feu, debout sur un piédestal. Marque N couronné en bleu

Dimensions : H. 24 cm

500 - 600 €



**205  
DIANE, 19ème**

Importante statue en porcelaine blanche européenne au décor polychrome et or, représentant Diane debout tenant son arc, à ses pieds un amour assis tenant aussi son arc. Sur une base circulaire. Pointe de l'arc restauré.

Dimensions : H. 37 cm

800 - 1000 €



**206  
MOLANORI PESARO**

Figurant une scène en relief polychrome d'enfants jouant avec un mouton. Italie fin 19ème siècle

Dimensions : 25 x 29,5 cm

500 - 700 €



**207  
FRANKENTHAL, ALLEMAGNE 19ÈME**

*Paire de figurines dansantes rococo*  
En porcelaine blanche au décor polychromé et or

Petit manque à un ruban

Dimensions : H. 22,5 et 21,5 cm

800 - 1200 €



**208  
CAPODIMONTE, ITALIE 19ÈME**

*La littérature*  
En porcelaine blanche

Dimensions : H. 23,5 cm

500 - 600 €



**209  
CAPODIMONTE, ITALIE 19ÈME**

*Figurine dansante au ruban*  
En porcelaine blanche sur une base circulaire

Dimensions : H. 26 cm

500 - 600 €



**210  
CAPODIMONTE, ITALIE 19ÈME**

*Figurine dansante*

En porcelaine blanche sur une base circulaire

Dimensions : H. 23,5 cm

500 - 600 €



**211  
PAIRE DE GROUPES, 19ÈME**

En porcelaine blanche européenne, représentant l'Hiver et l'Automne sur des terrasses rectangulaires

Dimensions : 18,5 x 13,5 x 11 cm

800 - 1000 €



**212  
FIGURINE EN PORCELAINE DE BASSANO, ITALIE CA.1800**

En porcelaine blanche, représentée debout tenant une anguille dans les mains. Petites usures

Dimensions : H. 18 cm

200 - 300 €

**213  
FRANKENTHAL, ALLEMAGNE 19ÈME**

*Cafetière*

En porcelaine blanche au décor de chinoïseries, le bec verseur avec une figure de mascarone. Marquée du F au dos

Dimensions : H. 24 cm

500 - 600 €



# ART ASIATIQUE



**214**  
**CHIEN FO, CHINE DYNASTIE QING 19ÈME**

En bois sculpté et laqué noir sur préparation (assiette) rouge  
Nombreux manques à la laque.

Dimensions : 33 x 33 x 18 cm

500 - 700 €



**215**  
**GUAN-YIN CHINE**  
**18ÈME**

En porcelaine blanc de chine, représentée assise sur un lotus, la tête coiffée et tenant dans les mains un enfant

Dimensions : H. 22,3 cm

600 - 800 €



**216**  
**GUAN-YIN CHINE**  
**18ÈME**

En porcelaine blanc de Chine, représentée assise sur un lotus, la tête coiffée. Manque aux doigts et aux tiges de lotus

Dimensions : H. 23,5 cm

400 - 600 €



**217**  
**GUAN-YIN AU FAON,**  
**CHINE 19ÈME**

En porcelaine blanc de Chine, représentée debout un bâton à l'épaule et un faon à ses pieds. Manque pointe de la corne et du bout du bâton

Dimensions : H. 26,5 cm

500 - 700 €



**218**  
**GUAN YIN AU PANIER D**  
**FLEURS CHINE 19ÈME**

En porcelaine blanc de Chine, représentée debout tenant un panier de fleurs.

Dimensions : H. 31,5 cm

500 - 700 €



**219**  
**GROUPE GUAN YIN ET**  
**ENFANT EN PRIERE,**  
**CHINE 18ÈME**

En porcelaine blanc de Chine, la Guan Yin représentée debout sur une base stylisée en lotus, la main droite levée, tenant un petit vase de la main gauche, un enfant se courbant à ses pieds. Manque la pointe d'un des doigts

Dimensions : H. 37,5 cm

600 - 800 €



**220**  
**GRANDE GUAN YIN AU**  
**PANIER DE FLEURS,**  
**CHINE 18ÈME**

En porcelaine blanc de Chine, représentée debout sur une base stylisée, une rose à la coiffe, une écharpe posée sur les épaules et tenant un panier de fleurs. Manque 2 doigts

Dimensions : H. 40 cm

**600 - 800 €**



**221**  
**GUAN YIN AU LOTUS,**  
**CHINE 18ÈME**

En porcelaine blanc de Chine, représentée assise sur une base en lotus stylisé et tenant un ruyi dans les mains.

Restaurations à la base et divers manques

Dimensions : 27,5 cm

200 - 400 €



**222**  
**GUAN YIN AU**  
**CHEVREUIL, CHINE**  
**18ÈME**

En porcelaine blanc de Chine, représentée debout sur une base rocheuse, à ses pieds un chevreuil surmonté d'une corbeille de fleurs. Manque un doigt et une corne du chevreuil

Dimensions : H. 46 cm

600 - 800 €

**223**  
**GUAN YIN AU RUYI, CHINE 18ÈME**

En porcelaine blanc de Chine, représentée assise sur une terrasse rocheuse stylisée de vague, un panier de poissons à ses pieds, une grande fleur de lotus faisant bougeoir à ses côtés. Manque aux doigts et aux feuilles de lotus

Dimensions : H. 26,5 cm

500 - 600 €





**224**  
**PAIRE DE GRANDS VASES**  
**FAMILLE ROSE, CHINE 19ÈME**

De section rectangulaire, en porcelaine émaillée polychrome au décor de scènes dans des réserves en rehaut, les prises ajourées. Marque en rouge en creux

Dimensions : H. 51 cm

400 - 600 €



**225**  
**BOÎTE A PINCEAUX,**  
**CHINE 19ÈME**

De forme rectangulaire, en porcelaine blanche au décor polychrome émaillé et or d'une scène de jeunes femmes sur le couvercle et en bordure, des oiseaux dans des réserves dans un décor floral sur fond or

Dimensions : 6 x 17,5 x 8 cm

600 - 800 €



**226**  
**GRAND PLAT IMARI**  
**CHINE 18-19ÈME**

En porcelaine blanche au décor émaillé polychrome rehaussé à l'or figurant deux maisons dans un paysage lacustre. Légères égrenures  
Diamètre : 41,8 cm

1000 - 1500 €



**230**  
**PAIRE DE VASE FAMILLE**  
**VERTE, CHINE 18ÈME**

De forme poire, au décor typique émaillé de la Famille Verte  
Restauration, manque et fêle  
Dimensions : H. 19 cm

150 - 250 €



**231**  
**PAIRE DE GRANDS VASES,**  
**CHINE 19-20ÈME**

De la Famille Verte, en porcelaine au décor polychrome de fleurs et d'objets d'intérieur.  
Marque en dessous.  
Dimensions : H : 61 cm

350 - 450 €



**232**  
**PAIRE DE GRANDS VASES**  
**DE CANTON, CHINE**

En porcelaine polychrome et or, au décor partiellement en relief figurant des scènes de vie dans des réserves.  
Travail chinois début XXème  
Hauteur : 62 cm

250 - 350 €



**227**  
**SAGE CHINOIS**

Sculpture en pierre dure blanche, tenant dans sa main un sceptre à la tête de dragon et dans l'autre une grenade  
Repose sur une base en marbre

150 - 250 €



**228**  
**PAIRE DE VASES COUVERTS,**  
**CHINE QING 19ÈME**

Fine décoration en laque au cinabre de couleur rouge sang, figurant une scène sculptée de sages dans un paysage.  
Dimensions : 25 x 12 cm

1000 - 1200 €



**229**  
**PAIRE DE BRODERIES**  
**CHINOISES**

Tableaux en broderie figurant des oiseaux dans un paysage  
Inscriptions en calligraphie chinoise  
Dimensions : 55,5 x 34 cm

10 - 20 €



**233**  
**IMPORTANT BOUDDHA CHINE 18ÈME SIÈCLE**

En bois sculpté laqué et doré, représenté en méditation dans la position du lotus dite aussi « Vajrasana » les mains en « Dhyanamudra ». Assis sur une base en fleur de lotus, il est vêtu d'un drapé et la poitrine ornée d'un motif svastika. Le visage doré, représenté dans une expression méditative, les oreilles aux longs lobes et la chevelure bouclée avec trace de polychromie. Tout petit manque à une feuille de lotus au dos.  
Chine, Dynastie des Qing, 18ème siècle  
Dimensions : H. 70 x 40 x 35 cm

1700 - 1900 €



**234**  
**PIECES DE JEUX D'ECHEC CHINOIS**

En ivoire sculpté et tourné composé des pièces classiques pour échiquier. Chine, vers 1900  
Manque 1 socle à un cheval

100 - 200 €



**235  
GRAND VASE, CHINE**

En porcelaine blanche au décor polychrome de scènes de palais dans des réserves, les prises partiellement ajourées et en relief. Marqué en dessous, travail chinois début 20ème  
Hauteur : 61 cm

200 - 300 €



**236  
EGLOMISE SOUS VERRE**

*Mère et l'enfant sur une terrasse*

Peint en polychrome dans son cadre. Chine, début du 20ème siècle  
Dimensions : 48,5 x 35 cm

250 - 350 €



**237  
PLATEAU EPOQUE MEIJI**

En laque du Japon au décor floral à l'or sur fond noir reposant sur quatre petits pieds. Usures. Japon, époque Meiji, fin 19ème.  
Provenance : succession de René Gruau  
Dimensions : 13 x 49 x 34 cm

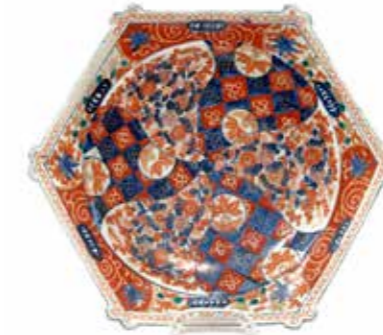
150 - 200 €



**241  
PAIRE DE STATUETTES,  
JAPON DEBUT 20ÈME**

Couple de Geisha en porcelaine émaillée au décor polychrome  
Dimensions : H : 38 et 36 cm

140 - 180 €



**242  
GRANDE ASSIETTE, JAPON  
19ÈME**

De forme hexagonale, au décor Imari.  
Dimensions : 20 cm

100 - 200 €



**243  
PLAT IMARI, JAPON 19ÈME  
SIÈCLE**

De forme ronde, la bordure chantournée, en porcelaine au riche décor typique Imari polychrome de bleu, rouge de fer et or centré de vases fleuris dans des réserves de feuilles et de rinceaux. Décoré en bleu au dos. Diamètre : ca.30 cm

60 - 80 €



**238  
BOL, CHINE 19ÈME**

En porcelaine blanc bleu au décor de motifs floraux  
Signés aux caractères sous la base. Repose sur une base circulaire en bois.  
Dimensions : 15 x 8 cm

300 - 600 €



**239  
PETIT CABINET, CHINE VERS  
1800**

En bois laqué de Chine au fin décor doré sur fond noir de scènes de palais et de dragons en frise, s'ouvrant par deux vantaux en façade et découvrant 5 tiroirs au décor floral avec poignées en ivoire. Manque une serrure, deux poignées, une charnière à revisser et coups.  
Provenance : succession de René Gruau  
Dimensions : 40 x 20,5 x 35,5 cm

1400 - 1800 €



**240  
BOUDDHA, CHINE 20ÈME**

En porcelaine polychrome, représenté souriant.  
Dimensions : h. 15 cm

100 - 200 €



**244  
ASSIETTE IMARI, JAPON  
19ÈME SIÈCLE**

De forme ronde, en porcelaine, au riche décor typique Imari polychrome de bleu, rouge de fer et or centré d'un vase fleuri, le bord chantourné et le marli godronné en creux  
Diamètre : 22 cm

15 - 20 €



**245  
TRES IMPORTANT VASE 78 CM,  
JAPON 19ÈME**

En porcelaine blanche au décor polychromé de fleurs, d'oiseaux, de papillons et de scènes de vie dans des réserves. Col largement évasé et chantourné  
Marques aux 7 caractères sous la base et cheveux.  
Hauteur : 78 cm

250 - 500 €



**246  
PETIT VASE CLOISONNE,  
CHINE 20ÈME**

De forme cylindrique évasée, en bronze et émaux cloisonnés  
Au décor sur fond noir de pivovines. Usures  
Dimensions : 11 x 8 cm

20 - 30 €



**247**  
**PAIRE DE PETITS VASES,**  
**CHINE**

En cloisonné au décor de dragons  
Hauteur : 17 cm

30 - 40 €



**248**  
**PETIT VASE**

En cuivre et émaux cloisonnés  
polychrome sur fond bleu à décor floral.  
Japon, début 20èmesiècle  
Dimensions : h. 8 x diam. 12,5 cm

30 - 40 €



**249**  
**BRONZE TIBETAÏN**

Statuette en bronze doré  
représentant une divinité tibétaine  
à deux personnages enlacés.  
Tibet vers 1900  
Dimensions : 12 x 7,5 cm

700 - 900 €



**250**  
**JADE, CHINE**  
**PÉRIODE QING**

De couleur vert pâle, sculpté  
d'un animal ailé stylisé  
Dimensions : 6 x 5,5 x 2 cm

220 - 260 €



**254**  
**BONZAI, CHINE 20ÈME**

En pierre dure, avec traces de dorure,  
dans un pot en laiton facetté à 6 pans,  
le décor émaillé de vases de fleurs et  
coupes de fruits.  
Dimensions : H. 16 cm

20 - 40 €



**255**  
**JARDINIÈRE A BONZAI,**  
**JAPON**

En porcelaine blanche, de forme  
quadrilobée, au décor émaillé polychrome  
de fleurs et rehauts d'or. Marques aux 6  
caractères. Dimensions : 5,5 x 10 x 8 cm

0 - 0 €



**256**  
**LOT DE 2 BOUDDHA**  
**THAÏLANDAIS, FIN 19ÈME ET**  
**DEBUT 20ÈME**

En bronze doré et laque rouge, représentés assis  
sur une base de lotus  
Dimensions : H. 19,5 et 15 cm

100 - 200 €



**251**  
**PAIRE DE VASES**  
**COUVERTS, CHINE**  
**19-20ÈME**

En porcelaine blanche de Chine,  
au décor polychromé de scènes  
de vie et de fleurs dans des  
réserves sur fond bleu foncé  
rehaussé de frises et motifs à  
l'or.  
Dimensions : H. 58 cm

700 - 900 €



**252**  
**PETITE POTICHE**  
**COUVERTE**

En porcelaine blanc bleu de Chine  
au décor floral  
Chine, 20ème siècle  
Dimensions : 16,5 cm

30 - 60 €



**253**  
**POTICHE COUVERTE, CHINE**  
**19ÈME SIÈCLE**

En porcelaine au décor bleu et blanc de  
dragons dans un paysage et ornée en relief  
de quatre têtes de lion stylisés, la prise de la  
couverte stylisée d'un chien Fô  
Hauteur : 70 cm

1000 - 1500 €



**257**  
**CENDRIER CLOISONNE,**  
**CHINE 20ÈME**

En bronze et émaux cloisonnés au décor de  
fleurs et branches de prunier  
Dimensions : h. 3,4 x diam. 10,4 cm

10 - 20 €



**258**  
**BOUDDHA, INDO-**  
**TIBÉTAÏN 19ÈME**

Représenté assis sur une fleur  
de lotus, en bronze partiellement  
décoré de pierres dures.

Hauteur : 33 cm

400 - 600 €



**259**  
**POTICHE EPOQUE DYNASTIE**  
**HAN (206 BC-220 AD)**

En gré, recouvert d'une glaçure monochrome et  
orné sur les flancs d'un bas-relief aux têtes de lion  
retenant des anneaux  
Manque à la glaçure.  
Dimensions : h. 36 cm

350 - 450 €



**260**  
**LOT DE 2 BOITES COUVERTE,**  
**ASIE 14ÈME**

Les deux boites couvertes en gré  
Asie 14ème, Période Song-Yuan, probablement  
Corée.  
Dimensions : 9 x 10 cm

100 - 200 €



**261**  
**PAIRE D'IMPORTANTES VASES COUVERT « HUMPING »**  
**DYNASTIE DES SONGS DU SUD (1131-1279)**

En grès dur émaillé vert pâle céladon, la partie inférieure surmontée d'un très long col  
décoré en applique de personnages et d'animaux stylisés. Autour de la partie médiane  
sont placés en rangées chacun des douze moines taoïstes figurant les heures. Manque  
à une couverte.  
Dimensions : H. 49 cm

600 - 700 €



**264**  
**PAIRE DE POTICHES COUVERTE FAMILLE**  
**VERTE**

En porcelaine de chine au décor polychrome de personnages  
Travail chinois fin 19, début 20ème siècle  
Dimensions : H. 43 cm

350 - 450 €



**265**  
**POTICHE COUVERTE, CHINE**  
**19ÈME SIÈCLE**

En porcelaine au décor blanc bleu de dragon  
dans un paysage, la couverte sommée d'un  
chien Fô  
Hauteur : 79 cm

700 - 900 €



**262**  
**PAIRE DE CHIENS DE FÔ, CHINE 1900**

En porcelaine polychrome émaillée  
Dimensions : H. 24 cm

200 - 300 €



**263**  
**PAIRE DE CANARDS**

En porcelaine polychrome émaillée se tenant en position assise sur  
une base rocheuse. Travail début 20ème  
Dimensions : H. 26,5 cm

200 - 300 €



**266**  
**IMPORTANT VASE AU**  
**DRAGONS**

Vase de chine en grés émaillé au décor sur  
fond blanc de dragons dans des réserves  
Dimensions : 54 x 35 cm

500 - 700 €



**267**  
**BOUDDHA RIEUR, CHINE 20ÈME**

En agate sculptée, en position de méditation,  
reposant sur une base en bois sculpté  
Dimensions : 14,5 x 14 cm

350 - 450 €



**268**  
**GUAN-YIN CHINE, 20ÈME**

Statuette sculptée en malachite,  
représentant une Guan-Yin dansant  
Dimensions : h. 11,5 cm

100 - 200 €



**269  
DAME DE COUR, CHINE  
20ÈME**

Statuette sculptée en quartz rose représentant une dame de Cour à l'éventail sur une base en bois sculpté  
Dimensions : h. 21 cm

70 - 110 €



**270  
CERAMIQUE DE ROUEN (?)  
AUX CHINOISERIES, FIN  
18ÈME**

Au décor polychrome émaillé d'une scène de chinois jouant un jeu de table. Petite ébréchure en bordure  
Diamètre : 22,5 cm

900 - 1100 €



**271  
PAIRE DE VASES  
CLOISONNE**

Au décor d'émaux polychromes en cloisonné et décoré de fleurs et d'oiseaux. Une base en bois. Chine, 20ème siècle  
Dimensions : h. 18,5 et 12,5 cm

20 - 30 €



**275  
PLAT NANKIN, CHINE  
19ÈME- DÉBUT 20ÈME**

En porcelaine chinoise de Nankin, à fond craquelé beige, au décor émaillé polychrome d'une scène de guerriers  
Dimensions : diam. 38 cm

80 - 120 €



**276  
PAIRE DE VASES NANKIN  
CHINE 19ÈME**

En émaillée céladon à fond craquelé au fin décor polychrome de scènes des Trois Royaumes. Les anses et le col stylisés de qilins. Marque au dos. Chine, Nankin, fin du 19ème siècle  
Hauteur : 34,5 cm

150 - 250 €



**277  
LE COUPLE AUX VASES, CHINE  
CA.1900**

En ivoire sculpté, ciselé et polychromé, représentés debout, les vêtements tombant jusqu'aux pieds, elle tenant dans les mains un vase avec une rose.  
Hauteur : 28 cm

400 - 800 €



**272  
PAIRE DE PETITS VASES  
CANTON**

En porcelaine à couverte craquelée au décor émaillé de scène de guerriers et de personnages chinois  
Chine, Dynastie Qing. Cassures et recollé à un col  
Dimensions : 15,5 cm  
OFFRE LIBRE

0 - 0 €



**273  
BOÎTE EN CLOISONNE,  
CHINE 20ÈME**

En bronze doré et émaux cloisonnés polychrome, de forme ronde sur fond rouge. Chine 20ème siècle  
Dimensions : H.12 x Diam. 16 cm

20 - 30 €



**274  
PAIRE DE VASES SATSUMA,  
JAPON FIN 19ÈME**

Paire de vases en faïence Satsuma, ornés d'un riche décor polychrome et or, de personnages de cour et lettrés  
Le col présente deux anneaux  
Dimensions : h. 43 cm

70 - 90 €



**278  
ASSIETTE « PEACH DECOR  
», CHINE 19ÈME**

En porcelaine de Chine au décor émaillé de la famille rose  
Petites usures, chauves-souris et marque au dos  
Dimensions : diam. 24 cm

40 - 80 €



**279  
PETITE COUPE SUR PIED,  
CHINE 19ÈME**

En porcelaine, au décor émaillé de la Famille Verte Chine, 19ème siècle. Sur une base circulaire en bois.  
Dimensions : 5 x 12 cm  
OFFRE LIBRE

0 - 0 €



**280  
IMPORTANTE COUPE CANTON**

En porcelaine blanche au décor polychrome dans des réserves de scènes d'intérieur et d'oiseaux dans les fleurs. Dans une monture en bronze doré et ciselé à deux prises reposant sur une base figurant des branchages.  
Dimensions : 30 x 35 cm

250 - 350 €



**281  
COUPE SUR PIED, CHINE  
18-19ÈME**

En porcelaine de chine blanc-bleu au décor de fleurs et d'entrelacs. Marque en bleu sous couverte  
Petit éclat au pied et petite restauration au col.  
Dimensions : 10,5 x 11,6cm

0 - 0 €



**282  
BOL LOTUS, CHINE PERIODE QING**

En porcelaine blanc bleu au décor de musiciennes dans des réserves, le fond centré d'une cantatrice. La bordure chantournée (égrenures et cheveux).  
Marque aux 6 caractères sous la base.  
Dimensions : 8 x 15,5 cm

100 - 200 €



**283  
BRANCHE DE CORAIL, CHINE**

Fossilisée sur socle carré en marbre  
Dimensions : avec socle h. 29 cm

100 - 200 €



**287  
BRULE-PARFUM CHINE**

De forme carré, en porcelaine de chine au décor blanc-bleu d'un chien Fô dans des bordures à la grecque  
Signé. Chine, vers 1900  
Dimensions : 13,5 x 12 x 6 cm

0 - 0 €



**288  
REPOSE-TETE CHINOIS**

Représentant un chat en faïence au décor en bleu et brun pour la base.  
Chine, seconde moitié du 20ème siècle  
Dimensions : 34 x 14 cm

70 - 90 €



**289  
DIVINITE, CHINE  
EPOQUE MING**

Sculptée en bronze avec trace de dorure  
Repose sur une base quadripode  
Travail chinois d'Epoque Ming, 16ème siècle  
Hauteur : 26 cm

500 - 800 €



**284  
COUPE SUR PIED, CHINE  
18-19ÈME**

En porcelaine blanc bleu au décor de fleurs et de rinceaux  
Ebréchure et égrenures à la bordure.  
Dimensions : 9,5 x 14 cm

70 - 90 €



**285  
DIVINITE KHMER, CAMBODGE  
11-12ÈME**

Représentée debout portant une coiffe, une étole stylisée d'une ceinture au serpent autour des hanches, les bras et les jambes manquantes.  
Dimensions : H. 51 cm

1200 - 1400 €



**286  
IMPORTANT VASE JARRE  
« FANGHU »  
EPOQUE DYNASTIE HAN  
(206 BC-220 AD)**

De forme poire, à quatre cotés facettés sur une base carrée, en terre cuite au décor polychromé de dragons masqués dit « Taotie » retenant dans leurs bouches des anneaux  
Dimensions : 54 x 49 cm

800 - 1200 €



**290  
DEFENSE EN IVOIRE**

Sculpté d'une tortue et d'un serpent dans sa partie supérieure, et d'une vague de stries dans la partie inférieure.  
Dimensions : H. 23 cm

400 - 600 €



**291  
GUAN-YIN, CHINE  
20ÈME**

En serpentine vert foncé sculptée représentant une grande Guan-Yin debout avec un vase en main  
Hauteur : 49,5 x 30 cm

100 - 200 €



**292  
GROUPE EN MARBRE  
VERT EPINARD**

Représentant une dame de cour assise sur un rocher décoré de fruits et tenant dans ses mains un noyau. Signature en caractères chinois au dos. Chine, 20ème siècle  
Dimensions : 53 x 34 cm

1000 - 2000 €





**293**  
**BOUDDHA ASSIS EN**  
**MEDITATION, 19ÈME**

En bronze à patine brune, la main gauche prenant la terre à témoin. Repose sur un socle lotiforme. Tibet ou Népal.  
Hauteur : 22 cm

300 - 400 €

**294**  
**DIVINITE TIBET, 20ÈME**

Représentée debout en bronze doré sur une base en lotus  
Hauteur : 20,7 cm

150 - 200 €



**BI ASTRONOMIQUE, CHINE**  
**EPOQUE QING**

En jade vert épéard le disque sculpté d'entrelacs.  
Provenance : Ancienne Collection du Professeur Anton Luigi Laura, Monaco  
Dimensions : 35 x 16 cm

2200 - 2600 €

**297**  
**DENT DE MORSE, SCRIMSHAW**  
**1842, LE NAVIRE**  
**CHARLES.W.MORGAN, NEW**  
**BEDFORD**

En ivoire, gravé et marqué à l'encre noire avec inscriptions et dessins. L'inscription centrale se situant dans un cartouche ovale flanqué de drapeaux croisés avec dix-huit étoiles d'un côté et une paire de baleines sur l'autre. Sur la pointe de la défense est gravé « DMS ». Le verso finement gravé d'une scène du navire en mer avec équipage dans leur petite embarcation de chasse à la baleine. L'extrémité supérieure de la défense est datée « 1842 ».

Dimensions : long. 59 cm

1000 - 1200 €



**296**  
**RARISSIME CHIMERE « CHI-SHOU**  
**», CHINE, MING 15ÈME**

Très rare et importante sculpture en marbre blanc représentant une tête de Dragon provenant du Palais Impérial de la Cité Interdite de Pékin, Province de Hebei.

Travail de la Dynastie Ming, d'Epoque 15ème siècle.  
Dimensions chimère : 30 x 98 x 30  
Dimensions avec socle : 150 x 100 x 35 cm

Cette rarissime sculpture provient du Palais Impérial de Pékin.

Suite à une phase de rénovation entreprise dans les années 1956-60, certaines pièces érodées furent remplacées par des éléments neufs. On retrouve d'autres pièces originales provenant de la Cité Interdite dans les Musées nationaux en Chine. D'autres furent vendues par le Gouvernement

Sous la dynastie des Qin, en l'an 221 av. J-C, le dragon était considéré comme l'un des protecteurs les plus puissants. La Chine, dont l'unification est achevée, passe pour la première fois de son histoire sous l'autorité d'un empereur unique. La dynastie Han lui succédant, le dragon, divin, bienveillant et vivifiant, devient le Symbole de l'empereur lui-même, à la fois le père et la mère du peuple. Deux millénaires durant, les empereurs se maintiennent sur le trône des dragons, tandis que l'art, jusqu'alors rituel, acquiert dans plusieurs domaines son autonomie, sans toutefois perdre tout rapport à la tradition mythologique et cosmologique. Cette sculpture provient de l'endroit où se situe le Palais impérial à Pékin, suite à une phase de rénovation entreprise dans les années 1956-1960, certaines pièces quelque peu érodées, furent remplacées par des pièces neuves néanmoins en tous points semblables aux pièces originales. Certaines des sculptures originales sont aujourd'hui dans les musées nationaux, tandis que d'autres furent vendues au profit du gouvernement. Collection privée (Réf. : The Forbidden City, publié par Deng Lipeng, page 36/37)

15000 - 25000 €



**298**  
**DOGON, MALI**  
*Couple Primordiale*

Groupe sculpté en bois africain représentant le couple de Nommo, les jumeaux ancêtres de l'humanité créés par le dieu Amma.

Manques  
Dimensions : 52,5 x 25 x 23 cm

800 - 1000 €



**299**  
**MAMBILA, NIGERIA**

Statuette sculptée en bois dur à patine foncée  
Dimensions : 24 x 12,5 x 12 cm

180 - 200 €



**300**  
**BAMUM BAMILEKE,**  
**CAMERON**

*Tête de Femme à la coiffe*

Sculpture en bois dur à patine foncée  
Dimensions : H. 21 cm

200 - 300 €





### 3. Enchères simultanées

En cas de contestation au moment de l'adjudication, s'il est établi que deux ou plusieurs enchérisseurs ont simultanément porté une enchère équivalente, soit à haute voix, soit par signe, et réclament en même temps cet objet après le prononcé du mot « adjudgé », ledit objet sera immédiatement remis en adjudication au prix proposé par les enchérisseurs et tout le public présent sera admis à enchérir à cette deuxième remise en adjudication.

### 4. Les ordres d'achat par télécopie ou courrier

Les ordres d'achat par écrit se font à l'aide du formulaire prévu à cet effet en fin de catalogue.

Ce formulaire doit être adressé à Accademia Fine Art au plus tard un jour ouvré avant la vente, accompagné des justificatifs nécessaires et d'un RIB bancaire précisant les coordonnées de l'établissement bancaire et d'une copie de pièce d'identité de l'enchérisseur.

Dans le cas de plusieurs ordres d'achat identiques, le premier arrivé chronologiquement aura la préférence.

### 5. Les enchères par téléphone

Si un acheteur potentiel souhaite enchérir par téléphone, il doit en faire la demande par écrit, accompagnée de ses coordonnées bancaires et RIB un jour ouvré au moins avant la vente.

Les ordres d'achat par télécopie, courrier ou par téléphone constituent un service gratuit rendu au client. Accademia Fine Art, ses agents et préposés ne porteront aucune responsabilité en cas d'erreur ou omission dans l'exécution des ordres reçus comme en cas de non-exécution de ceux-ci.

### 6. L'adjudication, risques et transferts de propriété

Sous réserve de la décision du Commissaire-priseur ou de l'Huissier, et sous réserve que l'enchère finale soit égale ou supérieure au prix de réserve, le dernier enchérisseur deviendra l'acheteur et à la chute du marteau, matérialisera l'acceptation de la dernière enchère et la formation d'un contrat de vente entre le vendeur et l'acheteur.

Les lots adjudgés seront sous l'entière responsabilité de l'adjudicataire au plus tard le 14ème jour après la vente, le jour de la vacation étant pris en compte dans ce calcul. Le transfert de risque interviendra de manière anticipée si la livraison est réalisée avant l'expiration du délai susvisé. Aucun lot ne sera remis à l'acquéreur avant l'acquiescement de l'intégralité des sommes dues. En cas de paiement par chèque, le transfert de propriété n'aura lieu qu'après encaissement du chèque.

## IV. APRES LA VENTE

### 1. Le paiement

L'acheteur devra régler immédiatement le prix d'achat global, le prix de l'adjudication, les frais et taxes. Dans l'hypothèse où l'adjudicataire ne se sera pas fait enregistrer avant la vente, il devra justifier précisément de son identité ainsi que de ses références bancaires.

L'adjudicataire pourra s'acquitter par les moyens suivants :

Par virement bancaire,

Par carte bancaire, Visa ou Mastercard sous présentation d'un justificatif d'identité. L'identité du porteur de la carte devra être celle de l'acheteur,

Par chèque bancaire certifié en euros avec présentation obligatoire d'une pièce d'identité en cours de validité, (Les chèques et virements bancaires seront libellés en euros à l'ordre de « Accademia Fine Art »)

Dans le cas d'un paiement par carte de crédit, des frais pour un montant de 1% pourront être prélevés sur la somme globale de la facture,

### 2. Retrait des achats

Accademia Fine Art retiendra les lots vendus jusqu'à ce que tout montant dû à Accademia Fine Art ait été reçu dans son intégralité et dûment encaissé, ou jusqu'à ce que l'acheteur ait pu satisfaire à toute autre obligation qu'Accademia Fine Art pourra, à sa discrétion, exiger et notamment afin d'écartier tout doute, et réaliser toute vérification jugée appropriée dans le cadre de la lutte contre le blanchiment de capitaux et du financement du terrorisme. Dans l'hypothèse où les vérifications susmentionnées ne seraient pas satisfaisantes, Accademia Fine Art se réserve le droit d'annuler la vente et d'entreprendre toute action autorisée par la Loi applicable.

Sous réserve des conditions détaillées dans cet article, l'acheteur devra retirer ses lots dans les 14 jours à compter de la vente sauf accord spécifique contraire entre Accademia Fine Art et l'acheteur.

Les lots pourront être enlevés le lendemain de la vente à partir de 14h dans les bureaux d'Accademia Fine Art au 27, Boulevard des Moulins à MONACO. Aucun lot ne pourra être emporté avant que le prix d'achat ne soit intégralement payé et encaissé. Des frais de stockage seront facturés à l'acheteur à compter du 15ème jour calendaire suivant le jour de la vente. Les biens non retirés dans ce délai seront entreposés au frais, risque et péril de l'acheteur. Tous les frais de stockage et les frais fixes liés au gardiennage devront être payés avant de prendre livraison des biens. Ces frais sont les suivants, par lot et par jour calendaire :

Les frais de stockage : 3 euros HT\* Frais fixes de transfert : 50 euros HT Frais fixes de manutention : 15 euros HT\*,

Le dépôt et gardiennage n'entraînent pas la responsabilité d'Accademia Fine Art, de quelque manière que ce soit.

### 3. Emballage manipulation et transport

Il est conseillé aux adjudicataires de procéder à un enlèvement rapide de leur lot afin d'éviter les frais de manutention et de gardiennage qui seront à leur charge. Le dépôt et stockage n'engagent la responsabilité d'Accademia Fine Art à aucun titre que ce soit.

Tout emballage et/ou manipulation par le personnel d'Accademia Fine Art des lots achetés, seront effectués uniquement à titre de service pour l'acheteur, et ne seront effectués qu'à la discrétion d'Accademia Fine Art et au risque exclusif de l'acheteur.

L'exportation et l'importation de tout bien peuvent être sujettes à autorisation (certificat d'exportation, autorisation douanière). Il est de la responsabilité de l'acheteur de vérifier les autorisations requises.

### 4. Recours pour défaut de paiement

A défaut de paiement par l'adjudicataire, après mise en demeure restée infructueuse, le bien pourra être remis en vente à la demande du vendeur sur folle enchère de l'adjudicataire défaillant ; si le vendeur ne formule pas sa demande dans un délai d'un mois à compter de l'adjudication, le vendeur nous donne tout mandat pour agir en son nom et pour son compte à l'effet, à notre choix, soit de poursuivre l'acheteur en annulation de la vente, soit de le poursuivre en exécution forcée et paiement de ladite vente, en lui demandant en sus et dans les deux hypothèses tous dommages et intérêts, frais et autres sommes qui nous paraîtraient souhaitables.

Accademia Fine Art se réserve de réclamer à l'adjudicataire défaillant :

Des intérêts au taux légal

Le remboursement des coûts supplémentaires engagés par cette défaillance

Le paiement du prix d'adjudication ou :

La différence entre ce prix et le prix d'adjudication en cas de revente s'il est inférieur ainsi que les coûts générés par cette nouvelle enchère

La différence entre ce prix et le prix d'adjudication sur fol enchère s'il est inférieur ainsi que les coûts générés s'il est inférieur

Accademia Fine Art se réserve également le droit de procéder à toute compensation avec les sommes dues par l'adjudicataire défaillant.

Accademia Fine Art se réserve la possibilité d'exclure des ventes futures tout adjudicataire qui n'aurait pas respecté les présentes conditions générales des ventes et d'achat.

### 5. Enlèvement des objets non vendus

Les lots non vendus doivent être retirés dans les meilleurs délais par le vendeur et au plus tard dans les 14 jours suivant la vente publique sauf convention contraire expresse entre les parties. A défaut, des frais de dépôt des objets non vendus seront supportés par le vendeur au tarif habituel en pareille matière. Accademia Fine Art ne sera tenue d'aucune garantie à l'égard du vendeur concernant ce dépôt.

### 6. Compétence législative et juridictionnelle

La loi monégasque seule régit le présent mandat et ses conséquences.

Toute contestation relative aux conditions générales de vente, leur validité, leur opposabilité, et à leur exécution sera tranchée par le Tribunal compétent de la Principauté de MONACO.