

Lysmata grabhami

Ordre : Decapodaes

Famille : Hippolytidae

Genre : Lysmata

Espèce : grabhami

Nom commun : Crevette barbier ou vrevette nettoyeuse, crevette de grabhan

Origine : Pacifique, Océan Indien, Mer Rouge

Son espérance de vie est de l'ordre de 3 ans à 5 ans

Taille : 5 cm à 7 cm

Cette crevette "nettoyeuse" **Lysmata grabhami** est l'équivalent Atlantique de *Lysmata amboinensis* (plus courante).

Les deux crevettes ont les antennes blanches et ne se distinguent que par le dessin de la queue

Description : Le ventre et les pattes sont de couleur jaune orangé. Le dos est rouge vif, traversé par une bande blanche allant du rostre (partie saillante sur le devant de la tête) jusqu'à l'extrémité de la queue. Les antennes et une paire de pinces sont d'un blanc vif. C'est un anti-parasite qui pénètre jusque dans les ouïes ou la bouche des mérius et des murènes.

Comportement : Animal grégaire, Bonne entente intra et inter spécifique. Dans leur milieu naturel, elles évoluent en couple ou se retrouvent en groupes d'une centaine d'individus dans des stations de nettoyage. Plus le décor sera riche en anfractuosités et des cachettes moins elles seront farouches. Comme tous les crustacés, l'acclimatation doit être réalisée dans les règles de l'art, elles sont particulièrement sensibles aux variations de pH et de densité. Vit en récifal

Dimorphisme sexuel : Crustacé hermaphrodite. Mais deux individus sont indispensables car l'autofécondation est impossible.

Régime alimentaire: omnivore: Elles se nourrissent facilement avec des paillettes et nourritures usuelles pour les poissons comme les artémias. Elles pratiquent régulièrement le déparasitage des poissons.

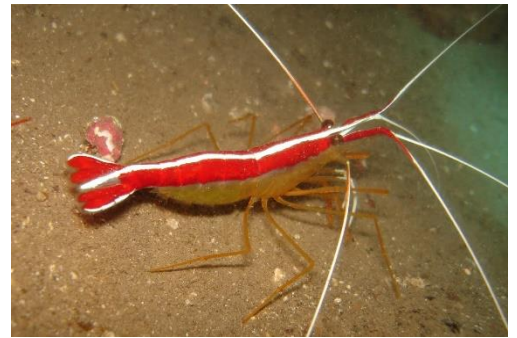
Crevette = Mue :

Les crevettes portent une carapace dure qui est leur protection mais aussi leur squelette (exosquelette)

Elle mue parce qu'elle grandit et que sa carapace ne va pas suivre le mouvement car trop dure.

La crevette mue entre deux portées d'œufs, le jour qui suit le lâché de ses larves (bébés crevettes).

En se contorsionnant elle déchire sa carapace dans le dos, et arrive ainsi à s'en extraire en sortant hors de sa peau, en laissant sur place une carapace presque intacte.



Attention après avoir mué les crevettes sont très fragiles puisqu'elles n'ont plus de protection. Elles vont donc se cacher pendant une journée, sans se montrer même pour manger. Prévoir de nombreuses grottes avec des cachettes...

Paramètres de maintenance :

- pH : 8 - 8.5
- Densité: 1022 - 1026
- Température : 20 – 26 ° C
- Calcium: 400 à 460
- Magnésium: 1200 à 1400
- **Capacité minimale de l'aquarium : 80 à 100 litres**

Autres espèces de Lysmata



LYSMATA DEBELIUS



LYSMATA WUDERMANNI



Lysmata seticaudata