



THOR

COMPONENTES AUTOMOTIVOS



#1

Forte

Desde o Nascimento

www.thorcomponentes.com.br

ÍNDICE

1. BORRACHAS	03
2. BALANÇAS	11
3. BUCHA DE BALANÇAS	25
4. PINO DE BALANÇAS	31
5. ESFREGAS	45
6. SUPORTES	49
7. MANCAIS	71
8. SAPATAS E DESLIZANTES	81
9. PINO TENSOR	93
10. BRAÇO TENSOR	99
11. PINO E BUCHA DE MOLA	111
12. SUSPENSÃO PNEUMÁTICA	115
13. CARROCERIA	121
14. TRAVA ARANHA	131
15. ROLETE, ROLDANA E PINO DE ROLETE	137
16. KITS FREIOS	143
17. MOLAS	151
18. ANEL PISTA PORCA	163

BORRACHA

2500/13000
BUCHA CÔNICA CAR RANDON
SUPER LEVE ALMA DE AÇO

CÓD. ORIGINAL: 3893205581
 VEÍCULO: CARRETA RANDON
 MATERIAL: TUBO SAE 1020 E BORRACHA 70 SHORE A
 DIMENSÕES: EXT. MAIOR 55MM X EXT. MENOR 46MM X INTERNO 30MM X
 COMPRIMENTO 62MM



2501/13001
BUCHA COM TUBO CAR
RANDON 2000

CÓD. ORIGINAL: 208.006.277
 VEÍCULO: CARRETAS RANDON 2000
 MATERIAL: TUBO SAE 1020 E BORRACHA 70 SHORE A
 DIMENSÕES: EXT. 58,5MM X INT. 24,2MM X COMP. 62,5MM



2502/13002
BUCHA TIRANTE CAR RANDON/
NOMA

CÓD. ORIGINAL: 202000039
 VEÍCULO: CARRETAS RANDON E NOMA
 MATERIAL: BORRACHA 70 SHORE A
 DIMENSÕES: EXT. 70MM X INT. 37,0MM X COMPRIMENTO 50,5MM



2503/13003
BUCHA TIRANTE CAR RODOVIÁRIA
COM ABA

CÓD. ORIGINAL: 202000051
 VEÍCULO: CARRETAS RODOVIÁRIA
 MATERIAL: BORRACHA 70 SHORE A
 DIMENSÕES: EXT. MAIOR 68,0MM X EXT. MENOR 61 MM X INT. 36,0MM



2504/13004
BUCHA TIRANTE CAR RODOVIÁRIA
SEM ABA

CÓD. ORIGINAL: 202000052
 VEÍCULO: CARRETAS RODOVIÁRIAS
 MATERIAL: BORRACHA 70 SHORE A
 DIMENSÕES: EXT. 60,5MM X INT. 36,0MM X COMP. 50 MM



2505/13005
BUCHA COM PINO CAR GUERRA

CÓD. ORIGINAL: 3893207281
 VEÍCULO: CARRETAS GUERRA
 MATERIAL: TUBO SAE 1020 E BORRACHA 70 SHORE A
 DIMENSÕES: EXT. 71 X PINO 37 X COMP. 180 MM



2506/13006
BUCHA CAR GUERRA SEM PINO

VEÍCULO: TIRANTE DA SUSPENSÃO CARRETAS GUERRA
 MATERIAL: TUBO SAE 1020 E BORRACHA 70 SHORE A
 DIMENSÕES: EXTERNO 71,5MM X INT. 30,4MM X COMPRIMENTO 90MM



2507/13007
BUCHA TIRANTE CAR NOMA

CÓD. ORIGINAL: 3453201481
 VEÍCULO: CARRETAS NOMA
 MATERIAL: TBORRACHA 70 SHORE A
 DIMENSÕES: EXT. 68,5MM X INT. 37, 5 MM X COMP. 50 MM



2508/13008
BUCHA TIRANTE CAR NOMA
MODERNA

CÓD. ORIGINAL: 2648010
 VEÍCULO: CARRETAS NOMA MODELO NOVO
 MATERIAL: TUBO SAE 1020 E BORRACHA 70 SHORE A
 DIMENSÕES: EXT. 62,5MM X ENTRE FUROS 110MM X FURO 17,0MM



2509/13009
BUCHA TIRANTE COM PINO CAR
SCHIFFER

VEÍCULO: CARRETAS SCHIFFER
 MATERIAL: TUBO SAE 1020 E BORRACHA 70 SHORE A
 DIMENSÕES: EXT. 71MM X ENTRE FUROS 125 X FURO 17,0MM



2512/13010
BORRACHA ENGATE
AUTOMÁTICO FNV



VEÍCULO: TRUCKS SLIPA / FNV
MATERIAL: BORRACHA 70 SHORE A
DIMENSÕES: INT. 55MM X ALTURA 57MM X LARGURA 116MM X COMPRIMENTO
MAIOR 163,5MM X COMPRIMENTO MENOR 143,5MM

2513/13012
BUCHA BALANÇA CAR RANDON
LUB FREE



CÓD. ORIGINAL: 212008921
VEÍCULO: CARRETAS RANDON (2006 EM DIANTE)
MATERIAL: TUBO SAE 1020 E BORRACHA 70 SHORE A
DIMENSÕES: INT. 30,2MM X EXT. 85MM X COMPRIMENTO 119MM

2515/13015
BUCHA 5ª RODA 2" CAR GUERRA
FONTAINE



CÓD. ORIGINAL: 5016001194005
VEÍCULO: CARRETAS GUERRA
MATERIAL: BORRACHA 70 SHORE A
DIMENSÕES: EXT. 54 X 60 MM X INT. 32 MM X COMP. 91 MM

2516/13016
BUCHA CÔNICA CAR FNV



CÓD. ORIGINAL: 3863205481
VEÍCULO: CARRETAS FNV E KRONE
MATERIAL: TUBO SAE 1020 E BORRACHA 70 SHORE A
DIMENSÕES: EXT. MAIOR 55MM X EXTERNO MENOR 46MM X INT. 32MM X
COMPRIMENTO 60MM

2517/13017
BUCHA CABEÇALHO JULIETA
FNV



VEÍCULO: CARRETAS FNV
MATERIAL: TUBO SAE 1020 E BORRACHA 70 SHORE A
DIMENSÕES: EXT. MAIOR 88,5MM X EXT. MENOR 69 MM X INT. 51MM X
COMP. 113,5MM

2518/13018
BUCHA TIRANTE COM PINO CAR
SUSPENSYS



CÓD. ORIGINAL: 717000009
VEÍCULO: FORD/VW/VOLVO/SCANIA/MERCEDES BENZ
MATERIAL: TUBO SAE 1020 E BORRACHA 70 SHORE A
DIMENSÕES: EXT. 63,5MM X ENTRE FUROS 101,5 X FURO 20X17MM (FURO
OBLONGO)

2519/13019
BUCHA TIRANTE SEM PINO CAR
SUSPENSYS



CÓD. ORIGINAL: 717.00008
VEÍCULO: FORD E VW
MATERIAL: TUBO SAE 1020 E BORRACHA 70 SHORE A
DIMENSÕES: COMP. 63 X INT. 24 X EXT. 63,5

2520/13020
TAMPA COXIM 5ª RODA JOST



VEÍCULO: TRUCKS COM 5ª RODA JOST
MATERIAL: BORRACHA 70 SHORE A
DIMENSÕES: ALTURA 18MM X LARGURA 103MM X COMPRIMENTO 112MM

2521/13021
BASE COXIM 5ª RODA JOST



VEÍCULO: TRUCKS COM 5ª RODA JOST
MATERIAL: BORRACHA 70 SHORE A
DIMENSÕES: ALTURA MAIOR 65MM X ALTURA MENOR
54MM X LARGURA 157,5MM X COMPRIMENTO 178MM

2522/13022
CONJUNTO COXIM 5ª RODA
JOST



VEÍCULO: TRUCKS COM 5ª RODA JOST
MATERIAL: BORRACHA 70 SHORE A
DIMENSÕES: CONJUNTO

2523/13024
TAMPA COXIM 5ª RODA
MAXION

VEÍCULO: TRUCKS COM 5ª RODA MAXION
 MATERIAL: BORRACHA 70 SHORE A
 DIMENSÕES: ALTURA MAIOR 26,5MM X ALTURA MENOR 17 MM X LARGURA 113 MM X COMP. 148 MM



2524/13025
BASE COXIM 5ª RODA MAXION

VEÍCULO: TRUCKS COM 5ª RODA MAXION
 MATERIAL: BORRACHA 70 SHORE A
 DIMENSÕES: ALTURA MAIOR 62,5MM X ALTURA MENOR 50 MM X LARGURA 150 MM X COMP. 180 MM



2525/13026
CONJUNTO COXIM 5ª RODA
MAXION

VEÍCULO: TRUCKS COM 5ª RODA MAXION
 MATERIAL: BORRACHA 70 SHORE A
 DIMENSÕES: CONJUNTO



2526/13028
CONJUNTO COXIM 5ª RODA
JOST REFORÇADA

VEÍCULO: TRUCKS COM 5ª RODA JOST REFORÇADA 3,5"
 MATERIAL: BORRACHA 70 SHORE A
 DIMENSÕES: CONJUNTO



2527/13030
BASE COXIM 5ª RODA JOST
REFORÇADA

VEÍCULO: TRUCKS COM 5ª RODA JOST REFORÇADA
 MATERIAL: BORRACHA 70 SHORE A
 DIMENSÕES: ALTURA 66MM X LARGURA 190MM X COMP. 236MM



2528/13031
TAMPA COXIM 5ª RODA JOST
REFORÇADA

VEÍCULO: TRUCKS COM 5ª RODA JOST REFORÇADA
 MATERIAL: BORRACHA 70 SHORE A
 DIMENSÕES: ALTURA 37MM X LARGURA 147,5MM X COMPRIMENTO 185MM



2531/13032
BUCHA SEM PINO CAR NOMA 2012

CÓD. ORIGINAL: 4605151
 VEÍCULO: TIRANTE DA SUSPENSÃO TRUCKS E CARRETAS
 MATERIAL: TUBO SAE 1020 E BORRACHA 70 SHORE A
 DIMENSÕES: EXT. 62,5MM X INT. 24,2MM X COMP. 70,5 MM



2532/13033
BUCHA SUSPENSÃO FORA DE
CENTRO CAR FACCHINI/GUERRA

VEÍCULO: CARRETAS FACCHINI / GUERRA
 MATERIAL: TUBO SAE 1020 E BORRACHA 70 SHORE A
 DIMENSÕES: EXT. 63,50 X INT. 20,2 X COMP. 72,50 MM



2533/13034
BUCHA SUSPENSÃO PNEUMÁTICA
RANDON 40MM INT

CÓD. ORIGINAL: 212009133
 VEÍCULO: CARRETAS RANDON NOVA
 MATERIAL: TUBO SAE 1020 E BORRACHA 70 SHORE A
 DIMENSÕES: EXT. 152MM X INT. 40MM X COMPRIMENTO 132MM



2533A/13035
BUCHA SUSPENSÃO PNEUMÁTICA
RANDON LONGA

VEÍCULO: CARRETAS RANDON NOVA
 MATERIAL: TUBO SAE 1020 E BORRACHA 70 SHORE A
 DIMENSÕES: EXT. 152MM X INT. 40MM X COMPRIMENTO 145MM



2533B/13063
BUCHA SUSPENSÃO PNEUMÁTICA
CAR RANDON FS250

CÓD. ORIGINAL: 100000133571
 VEÍCULO: CARRETAS RANDON NOVA 2014 EM D
 MATERIAL: TUBO SAE 1020 E BORRACHA 70 SHORE A
 DIMENSÕES: EXT 152,0 MM X INT. 40,3MM X COMPRIMENTO TOTAL 132,5 MM.



2534/13036
BUCHA SUSPENSÃO PNEUMÁTICA
CAR KRONE

VEÍCULO: CARRETAS KRONE COM SUSPENSÃO A AR
 MATERIAL: TUBO SAE 1020 E BORRACHA 70 SHORE A
 DIMENSÕES: EXT. 154MM X INT.29MM X COMP. 172MM



2535/13037
BORRACHA ENGATE
AUTOMÁTICO RANDON

VEÍCULO: TRUCKS RANDON
 MATERIAL: BORRACHA 70 SHORE A
 DIMENSÕES: INT. 61,8MM X ALTURA 63,5MM X LARGURA 126MM X
 COMPRIMENTO 174MM



2536/13038
BUCHA SUSPENSÃO
PNEUMÁTICA CAR FACCHINI

VEÍCULO: CARRETAS FACCHINI
 MATERIAL: TUBO SAE 1020 E BORRACHA 70 SHORE A
 DIMENSÕES: EXT. 63,5 MM X INT. 37 MM X COMP. 72,5 MM



2536-A-0/13070
BUCHA SUSPENSÃO
PNEUMÁTICA CAR FACCHINI
PREMIUM

VEÍCULO: CARRETAS FACCHINI
 MATERIAL: TUBO SAE 1020 E BORRACHA 70 SHORE A
 DIMENSÕES: EXT. 63,5 MM X INT. 37 MM X COMP. 72,5 MM



2537/13039
BUCHA PONTEIRA CAMBÃO
JULIETA FNV

VEÍCULO: CARRETAS CANAVIEIRAS
 MATERIAL: BORRACHA 70 SHORE A
 DIMENSÕES: EXT. 116 MM X INT. 59,5 MM X COMPRIMENTO 61 MM



2538/13040
BORRACHA ENGATE AUTOMÁTICO
CAR RANDON MOD 2010

VEÍCULO: TRUCKS SLIPA - FNV (ACIMA DE 2010)
 MATERIAL: BORRACHA 70 SHORE A
 DIMENSÕES: INT. 60 MM X ALTURA 57 MM X LARGURA 110 MM X COMP. MAIOR
 159 MM X COMP. MENOR 144 MM



2539/13041
BUCHA SUSPENSÃO PNEUMÁTICA
RODOKING

VEÍCULO: RODOKING
 MATERIAL: TUBO SAE 1020 E BORRACHA 70 SHORE A
 DIMENSÕES: EXT 120,3 MM X INT. 29,2MM X COMPRIMENTO 127MM



2800/13042
BUCHA JUMELO MOLA
SUSPENSÃO

CÓD. ORIGINAL: T2D.411.171
 VEÍCULO: VOLKSWAGEN
 MATERIAL: TUBO SAE 1020 E BORRACHA 70 SHORE A
 DIMENSÕES: EXT. MAIOR Ø53MM X EXT. MEIO Ø 47,5MM X
 INT. 16,2MM X COMP. 90MM



2801/13043
BUCHA MOLA SUSPENSÃO
FORD VOLKS

CÓD. ORIGINAL: TJG.411.171
 VEÍCULO: FORD CARGO
 MATERIAL: TUBO SAE 1020 E BORRACHA 70 SHORE A
 DIMENSÕES: EXT. 53MM X INT. 19,2MM X COMPRIMENTO 90MM



2802/13044
BUCHA MOLA DIANTEIRA
VOLKS

CÓD. ORIGINAL: T2D.411.171
 VEÍCULO: VOLKSWAGEN L80/6.90/7.90/7.90S/7.100/7.110
 MATERIAL: TUBO SAE 1020 E BORRACHA 70 SHORE A
 DIMENSÕES: EXT. 45MM X INT. 16,2MM X COMP. 90MM



2803/13045
BUCHA MOLA TRASEIRA
SUSPENSÃO VOLKS

CÓD. ORIGINAL: TAP. 511.181
 VEÍCULO: VOLKSWAGEN
 MATERIAL: TUBO SAE 1020 E BORRACHA 70 SHORE A
 DIMENSÕES: EXT. 58,0MM X INT. 30,2MM X COMP. 90MM



3000/13047
BUCHA OLHAL MOLA MB TRAS/
PARTE TRASEIRA ALGEMA

CÓD. ORIGINAL: 6703200444
 VEÍCULO: MERCEDES BENZ: MB709/710/712/913/914/914/1114/L 710/L 710D/
 L913D.ÔNIBUS: LO809/LO 812/LO 813D/LO814/OF 809/OF 812
 MATERIAL: TUBO SAE 1020 E BORRACHA 70 SHORE A
 DIMENSÕES: EXT. 56,5MM X INT. 30,4MM X COMPRIMENTO 87,0MM



3001/13048
BUCHA OLHAL MOLA MB TRAS
PARTE DIANTEIRA

CÓD. ORIGINAL: 6883200044
 VEÍCULO: MERCEDES BENZ: MB709/710/712/913/914/914/42 - 1114/L 710/L710D/L
 913D. ÔNIBUS: LO 809/LO 812/LO813D/LO 814/OF 809/OF812
 MATERIAL: TUBO SAE 1020 E BORRACHA 70 SHORE A
 DIMENSÕES: EXT. 62,5MM X INT. 36,4MM X COMPRIMENTO 87MM



3002/13049
BUCHA MOLA DIANTEIRA MB

CÓD. ORIGINAL: 000.322.3285
 VEÍCULO: MB AXOR 1944S/2831/1938S/1933S /2040/2540/2640S
 MATERIAL: TUBO SAE 1020 E BORRACHA 70 SHORE A
 DIMENSÕES: EXT. 62,5MM X INT.24,5MM X COMPRIMENTO 96MM



3003/13050
BUCHA MOLA TRASEIRA MB

CÓD. ORIGINAL: 000.325.1385
 VEÍCULO: MB 1938S
 MATERIAL: TUBO SAE 1020 E BORRACHA 70 SHORE A
 DIMENSÕES:EXT. 62,5MM X INT.24,2MM X COMPRIMENTO 106MM



3004/13051
BUCHA MOLA DIANTEIRA MB

CÓD. ORIGINAL: 9743200644
 VEÍCULO: MB ATEGO
 MATERIAL: TUBO SAE 1020 E BORRACHA 70 SHORE A
 DIMENSÕES:EXT. 62,5MM X INT.18,3MM X COMPRIMENTO 96MM



3005/13052
BUCHA MOLA DIANTEIRA MB

CÓD. ORIGINAL: 9743200644
 VEÍCULO: MBE ATEGO
 MATERIAL:TUBO SAE 1020 E BORRACHA 70 SHORE A
 DIMENSÕES: EXT. 62,5MM X INT.22,2MM X COMPRIMENTO 96MM



3006/13069
BUCHA DE MOLA MB ATEGO
TRAS/DIANT

CÓD. ORIGINAL: A 958.320.0204
 VEÍCULO: MERCEDES BENZ: MB ATEGO
 MATERIAL: TUBO SAE 1020 E BORRACHA 70 SHORE A E NYLON
 DIMENSÕES: EXT. DA ABA 73,5MM X INT. 22,0MM X COMPRIMENTO 96MM



3007/13067
BUCHA DE MOLA MB ATEGO
TRAS

CÓD. ORIGINAL: A 970.320.03.44 | A958.320.07.44
 VEÍCULO: MERCEDES BENZ: ATEGO
 MATERIAL: TUBO SAE 1020 E BORRACHA 70 SHORE A E NYLON
 DIMENSÕES: EXT. DA ABA 65MM X INT. 19MM X COMPRIMENTO 95MM



3009/13068
BUCHA SUPORTE MB ATEGO



CÓD. ORIGINAL: A 958.320.0344 / A 970.320.0144 |
VEÍCULO: MERCEDES: ATEGO
MATERIAL: TUBO SAE 1020 E BORRACHA 70 SHORE A
DIMENSÕES: EXT. DA ABA 58,5 X FURO 18,5 X COMPRIMENTOTOTAL 95,8MM

3200/13053
BUCHA SUSPENSÃO MITSUBISHI
L200



VEÍCULO: MITSUBISHI: L-200-L-200R-L-200RS
MATERIAL: TUBO SAE 1020 E BORRACHA 70 SHORE A
DIMENSÕES: EXT. 35,5 MM X INT. 14,5 MM X COMP. 80 MM

3201/13054
BUCHA SUSPENSÃO MITSUBISHI
L200 TRITON



VEÍCULO: MITSUBISHI L-200SPORT- L-200 TRITON
MATERIAL: TUBO SAE 1020 E BORRACHA 70 SHORE A
DIMENSÕES: EXT. 41 MM X INT. 14MM X COMP. 79,5 MM

3300/13055
BUCHA MOLA VOLVO FURO
Ø16,2



CÓD. ORIGINAL: 20553083
VEÍCULO: VOLVO: VM 240/260 ANO 200
MATERIAL: TUBO SAE 1020 E BORRACHA 70 SHORE A
DIMENSÕES:EXT.MAIOR 61,5MM X EXT. 54,5MM X INT.16,2MM X COMP. 95MM

3301/13056
BUCHA MOLA VOLVO FURO
Ø20,2



VEÍCULO: VOLVO: VM TRAÇADOS VW240/260 2004/2005.
MATERIAL: TUBO SAE 1020 E BORRACHA 70 SHORE A
DIMENSÕES: EXT. MAIOR 61,5MM X EXT.54,5MM X INT. 20,2MM X COMP. 95MM

3302/13057
BUCHA MOLA VOLVO FH



CÓD. ORIGINAL: 00218820 -20533294
VEÍCULO: VOLVO FH 2006 EM DIANTE
MATERIAL: TUBO SAE 1020 E BORRACHA 70 SHORE A
DIMENSÕES: EXT. 52 MM X INT. 20,2MM X COMP. 110 MM

3305/13066
BATENTE DE MOLA VOLVO



CÓD. ORIGINAL: 1629553 | 3090971 | 1089501 | 20390836
VEÍCULO: VOLVO: N 10/NL 10 6X2- 6X4/ NL10S/N 12/NL12 6X2-6X4/NL 12S/FM12
3806X4/NH 12 420 -6X4/ F 7/F 10/F 12/ F16/FH12/FH 16/FL 7/ FL 10/TRAÇADOS
MATERIAL: TUBO SAE 1020 E BORRACHA 70 SHORE A
DIMENSÕES: COMPRIMENTOS 200MM X
210MMX ALTURA 151MM X LARGURAS 150MM X 135MM

3500/13059
ARRUELA ENCOSTO BUCHA
SUSP PNEUMÁTICA



MATERIAL: NYLON
DIMENSÕES: EXT. 178 MM X INT. 60MM X ESP. 9,00 MM

3501/13060
ARRUELA ENCOSTO BUCHA
SUSP PNEUMÁTICA FS250



CÓD. ORIGINAL: AR059.000.000
DIMENSÕES: EXT. 178 MM X INT. 60MM X ESP. 4,00 MM

3506/23052
ARRUELA SUSP DISTÂNCIADA
SUSPENSYS FS250



CÓD. ORIGINAL: 921226663
MATERIAL: NYLON
DIMENSÕES: EXT. 159 MM X INT. 78MM X ESP. 6,5 MM

3502/13061
CALÇO BALANÇA CAR
RANDON LUB FREE 2007



3503/13062
CASTANHA BUCHA SUSPENSÃO
PNEUMÁTICA CAR RANDON



CÓD. ORIGINAL: 700000035
VEÍCULO: BUCHA SUSP. PNEUMÁTICA FS250
MATERIAL: NYLON
DIMENSÕES: EXT. ABA 76MM EXT. MEIO 39,6MM X INT. 30,3MM X COMPRIMENTO 36,8MM

20110/13065
OLHAL VIGA SUSPENSÃO
PNEUMÁTICA CAR RANDON
(COPO)



BALANÇAS E AUXILIARES DE BALANÇA

0001/00001
BAL CAR RANDON ASA
DELTA Ø50



0001C/00004
BAL CAR RANDON ASA DELTA
Ø50 LAT 3/8



0001D/00005
BAL CAR RANDON ASA
DELTA Ø50 COMP 600MM



0002/00007
BAL CAR RANDON ASA DELTA
Ø60



0003/00011
BAL CAR RANDON
INTERMEDIARIA Ø60



0004/00012
BAL TR CAVALO RANDON Ø50



0005/00013
BAL TR RANDON Ø50



0006/00014
BAL TR RANDON FURO FORA DE
CENTRO Ø60



0006A/00015
BAL TR RANDON Ø60



0007/00017
BAL TR RODOVIARIA Ø50



0008/00018BAL CAR RANDON MOD ATE
1984 Ø60**0009/00019**BAL TR RANDON RETA FURO
FORA DE CENTRO Ø60**0010/00020**

BAL TR RANDON RETA Ø60

**0011/00021**BAL CAR RANDON FLORESTAL
Ø50**0012/00022**BAL CAR RANDON LUB FREE
MOD 2007 SEM BUCHA**0012A/00023**BAL CAR RANDON LUB FREE MOD
2007 COM BUCHA**0012B/00024**BAL CAR RANDON LUB FREE
MOD 2011 COM BUCHA**0012C/00025**BAL CAR RANDON LUB FREE
MOD 2011 SEM BUCHA**0012E/00027**BAL CAR RANDON LUB FREE
MOD 2007 ORIGINAL COM
BUCHA**0013/00028**

BAL DOLLY RANDON Ø50



0014/00029

BAL SUSP DISTANCIADA CAR
RANDON Ø50



0015/00030

BAL SUSP DISTANCIADA
CAR RANDON Ø60



0016/00031

BAL SUSP DISTANCIADA CAR
RANDON LUB FREE



00129

BAL SUSP DISTANCIADA CAR
GUERRA 2011 Ø50



0017/00032

BAL TRAS SUSP DISTANCIADA
CAR RANDON Ø50



0018/0033

BAL DIANT SUSP DISTANCIADA
CAR RANDON Ø50



0019/00034

BAL CAR RANDON/GUERRA ADAP
ELEVAÇÃO DE EIXO Ø50



0019A/00035

BAL CAR RANDON/GUERRA ADAP
ELEVAÇÃO DE EIXO Ø60



0019B/00124

BAL CAR NOMA ADAP
ELEVAÇÃO DE EIXO Ø61,5



0019C/00125

BAL CAR RANDON LUB FREE
ADAP ELEVAÇÃO DE EIXO



0020/00036
BAL CAR GUERRA ASA
DELTA Ø50



0021/00038
BAL CAR GUERRA ANTIGA Ø50



0022/00039
BAL TR CAVALO GUERRA Ø50
LD/LE



0024/00041
BAL TR GUERRA Ø50



0025/00042
BAL TR CAVALO GUERRA Ø50
MOD ORIGINAL



0026/00043
BAL TR CAVALO GUERRA RETA Ø50



0027/00044
BAL TR GUERRA Ø50



0030/00046
BAL CAR NOMA ASA DELTA Ø61,5



0030A/00047
BAL CAR NOMA ASA DELTA
Ø60,8



0031/00048
BAL CAR NOMA Ø61,5



0032/00049

BAL CAR NOMA Ø60,8



0033/00050

BAL TR CAVALO NOMA Ø61,5



0034/00051

BAL CAR NOMA MOD 2012
Ø60,8



0035/00052

BAL SUSP DISTANCIADA CAR
NOMA MOD 2012 Ø61,5



0040/00053

BAL TR IDEROL Ø60



0041/00054

BAL CAR IDEROL Ø60



0042/00055

BAL TR IDEROL RETA Ø60



0043/00056

BAL CAR IDEROL Ø60



0049/00057

BAL CAR FACCHINI MOD 2012
Ø51



0049A/01130

BAL CAR FACCHINI MOD
2014 Ø51



0050/00058
BAL CAR FACCHINI ASA
DELTA Ø60



0051/00059
BAL TR FACCHINI RETA Ø60



0052/00060
BAL CAR FACCHINI ASA DELTA
Ø50



0053/00061
BAL SUSP DISTANCIADA CAR
FACCHINI Ø50 LD



0054/00062
BAL SUSP DISTANCIADA CAR
FACCHINI Ø50 LE



0055/00063
BAL SUSP DISTANCIADA CAR
FACCHINI Ø60 LD



0056/00064
BAL SUSP DISTANCIADA CAR
FACCHINI Ø60 LE



0057/00065
BAL CAR FACCHINI ASA
DELTA Ø51



0058/00066
BAL CAR CARREGA TUDO
FACCHINI Ø50



0059/00067
BAL CAR CARREGA TUDO
FACCHINI Ø60



0060/00068

BAL CAR KRONE ANTIGA Ø60



0061/00069

BAL CAR KRONE MODERNA
Ø60



0062/00070

BAL TR KRONE Ø50



0063/00071

BAL CAR KRONE Ø70



0070/00072

BAL TR SCHIFFER Ø50



0071/00073

BAL CAR SCHIFFER Ø60



0072/00074

BAL CAR SCHIFFER Ø50



0073/00075

BAL CAR SCHIFFER MODERNA
Ø50



0074/00076

BAL CAR SCHIFFER MOD 2003

Ø50



0080/00077

BAL CAR RECRUSUL ANTIGA

Ø60



0081/00078
BAL CAR RECRUSUL Ø60



0082/00079
BAL CAR RECRUSUL MODERNA
Ø60



0089/00080
BAL SUSP PNEUMATICA CAR
PASTRE Ø50



0090/00081
BAL TR PASTRE FURO FORA DE
CENTRO Ø55,5



0091/00082
BAL TR PASTRE FURO FORA DE
CENTRO Ø55,5



0092/00083
BAL CAR PASTRE Ø55,5



0093/00084
BAL TR CAVALO PASTRE FURO
FORA DE CENTRO Ø55,5



0094/00085
BAL TR CAVALO PASTRE
Ø55,5



0096/00087
BAL TR CUNHA Ø57



0097/00088
BAL CAR RODOLINEA Ø50



0100/00089

BAL TR GALEGO Ø63,5



0102/00091

BAL CAR CANAVIEIRO GALEGO MODERNA Ø63,5



0105/00093

BAL TR MARINGÁ FURO FORA DE CENTRO Ø61,5



0110/00094

BAL TR RANDON / RODOVIÁRIA ASA DELTA Ø50



0111/00095

BAL TR RANDON / RODOVIÁRIA ASA DELTA Ø60



0116/00096

BAL TR SUSPENSYS MERCEDES Ø50



0117/00097

BAL TR SUSPENSYS CARGO/ VOLKSWAGEM Ø50



0118/00098

BAL TR CAVALO SUSPENSYS Ø50



0120/00099

BAL CAR USICAMP Ø50



0121/00100

BAL TR SUSPENSYS Ø50



0121A/00101
BAL TR SUSPENSYS Ø50
REFORÇADA LAT 3/8



0121B/00102
BAL TR SUSPENSYS Ø60



0122/00103
BAL TR SUSPENSYS Ø50



0123/00106
BAL TR SUSPENSYS VOLVO/
SCANIA Ø50



0124/00107
BAL SUSP DISTANCIADA CAR
RANDON Ø50



0125/00108
BAL TR MIRIL Ø60 - CORPO 3/8



00126
BAL CAR FNV DE CHAPA
COMP 500MM



0126-0
BAL SUSPENSYS TR
CONSTELLATION/
CARGO/ VOLVO Ø50



0130/00109
BAL CAR FNV DE CHAPA



0133/00110
BAL REFORÇADA CAR
BAL CAR METALP Ø60



00134

BAL REFORÇADA CAR
SERGOMEL LUB FREE
COM BUCHA Ø30



0135/00111

BAL TR ATEGO Ø50



0136/00131

BALANÇA DO MB ATEGO
3030 MOD.2016 Ø50



0140\00112

BAL SUSP DISTANCIADA CAR
RODOFORT Ø50 LD



0141/00113

BAL SUSP DISTANCIADA CAR
RODOFORT Ø50 LE



0145/00114

BAL CAR GUERRA/LIBRELATO
ASA DELTA Ø50 DOBRADA



0150/00116

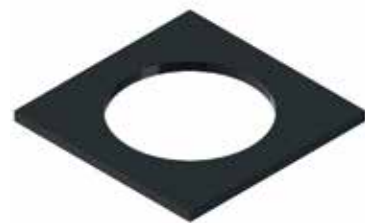
BAL CAR RODOFORT Ø50



3502/13061
CALÇO BALANÇA CAR
RANDON LUB FREE 2007



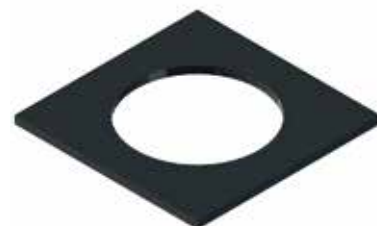
20000/03000
ARRUELA REFORÇO
130 X 130 X 6,35



20001/03001
ARRUELA REFORÇO
130 X 130 X 4,75



20002/03002
ARRUELA REFORÇO
150 X 150 X 6,35



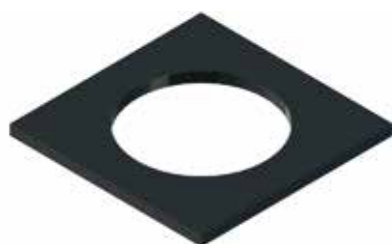
20003/03003
ARRUELA REFORÇO
150 X 150 X 9,5



20004/03004
ARRUELA REFORÇO
150 X 150 X 4,75



20005/03005
ARRUELA REFORÇO
150 X 150 X 8



20006/03006
ARRUELA P/CALÇO
100 X 50 X 6,35



20007/03007
ARRUELA P/CALÇO
100 X 50 X 4,75



20008/03008
ARRUELA P/CALÇO
100 X 60 X 6,35



20009/03009
ARRUELA P/CALÇO
100 X 60 X 4,75



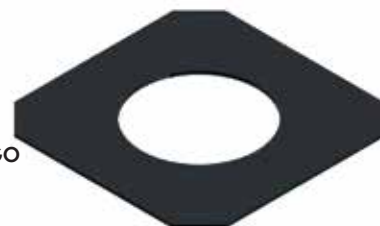
20010/03010
ARRUELA P/CALÇO
100 X 50 X 19



20011/03011
ARRUELA P/CALÇO
100 X 60 X 19



20012/03012
ARRUELA REFORÇO MB ATEGO
93 X 59 X 1,5



20013/03013
ARRUELA REFORÇO MB
ATEGO 85 X 51 X 1,5



03016
ARRUELA DE ENCOSTO
SUSPENSÃO PNEUMÁTICA
RANDON/GUERRA



2042/23025
ARRUELA REFORÇO
97 X 142,5 X 6,35



2042A/23026
ARRUELA REFORÇO
97 X 142,5 X 4,25



23033
ARRUELA ENCOSTO DO PINO
DA BALANÇA 2012 CAR
NOMA



BUCHA DE BALANÇA

1300/01000

BUCHA INT CAR RANDON
50 X 60 X 50
EMB: 4 UN.



1301/01001

BUCHA INT CAR RANDON
60 X 75 X 55
EMB: 2 UN.



1302/01004

BUCHA INT TR/CAR RANDON/
GUERRA 50 X 60 X 120
EMB: 2 UN.



1302A/01005

BUCHA CAR RODOVIÁRIA
50 X 60 X 130



1303/01006

BUCHA INT TR/CAR RANDON
60 X 75 X 120



1304/01007

BUCHA EXT CAR RANDON
75 X 94 X 118



1305/01008

BUCHA INT TR/CAR RANDON
60 X 75 X 130



1306/01009

BUCHA INT CAR RANDON
60 X 75 X 110



1308/01010

BUCHA INT CAR SUSPENSY
50 X 60 X 114



1309/01011

BUCHA EXT CAR SUSPENSY
LUBFREE 85 X 95 X 115



1310/01012
BUCHA INT CAR GUERRA
50 X 60 X 45
EMB: 4 UN.



1311/01013
BUCHA INT TR/LS GUERRA
50 X 59 X 45
EMB: 4 UN.



1312/01014
BUCHA EXT CAR GUERRA
60 X 75 X 120



1313/01015
BUCHA INT CAR GUERRA
50 X 62,4 X 56



1322/01018
BUCHA INT CAR NOMA/TR
MARINGÁ 60 X 81 X 115 ANTIGA



1323/01019
BUCHA INT TR/CAR NOMA
61,5 X 71 X 50
EMB: 2 UN.



1324/01020
BUCHA INT TR/CAR NOMA
61 X 71 X 50
EMB: 2 UN.



1325/01021
BUCHA INT TR/CAR NOMA
60 X 71 X 50
EMB: 2 UN.



1326/01022
BUCHA INT TR/CAR NOMA
61,5 X 75 X 50
EMB: 2 UN.



1330/01023
BUCHA INT CAR FACCHINI
60,5 X 73 X 114



1331/01024

BUCHA INT CAR FACCHINI
60,5 X 73 X 55
EMB: 2 UN.



1340/01028

BUCHA INT CAR IDEROL
60 X 75 X 55



1350/01031

BUCHA INT CAR KRONE/GOTTI
60 X 72 X 50



1351/01032

BUCHA INT CAR KRONE/
GOTTI 70 X 85 X 50



1355/01033

BUCHA INT TR PASTRE
56 X 65 X 55
EMB: 1 UN.



1365/01036

BUCHA INT TR GALEGO
64 X 81,3 X 110



1366/01037

BUCHA INT TR GALEGO
64 X 75 X 50



1373/01039

BUCHA INT CAR SCHIFFER
50 X 63 X 135 MODERNO



1374/01040

BUCHA INT CAR SCHIFFER
50 X 70 X 115



1375/01042

BUCHA INT CAR SCHIFFER
50 X 63 X 116



1385/01044

BUCHA INT TR GOTTI
50 X 65 X 50
EMB: 2 UN.



12004/01049

BUCHA TRAÇADO EIXO
MORTO SCANIA 124
115 X 124 X 80



01051

BUCHA INT CAR FACCHINI
51,5 X 60 X 50



01043

BUCHA INT BAL TR/CAR
NOMA 76 X 61,5 X 50



PINO DE BALANÇA

1000/04000

PINO BAL CAR RANDON
50 X 203



1001/04001

PINO BAL CAR RANDON
50 X 203 TEMPERADO



1003/04004

PINO BAL CAR RANDON
60 X 250 TEMPERADO



1005/04006

PINO BAL CAR RANDON
60 X 260 TEMPERADO



1007/04008

PINO BAL CAR RANDON
60 X 260 TEMPERADO



1008/04009

PINO BAL CAR RANDON
60 X 225



1009 /04010

PINO BAL CAR RANDON
60 X 225 TEMPERADO



1010/04011

PINO BAL TR RANDON
60 X 225



1011/04012

PINO BAL TR RANDON
60 X 225 TEMPERADO



1017/04018

PINO BAL TR RANDON
50 X 225 TEMPERADO



1019/04020
PINO BAL CAR RANDON
60 X 260 TEMPERADO



1023/04025
PINO BAL CAR RANDON
60 X 260 TEMPERADO



1024/04026
PINO BAL CAR RANDON 60 X 260
ADAPTAÇÃO



1025/04027
PINO BAL CAR RANDON
60 X 260 ADAPTAÇÃO
TEMPERADO



1026/04028
PINO CABECALHO RANDON
BI-DIRECIONAL ROSCA
M30X2



1028/04030
PINO BAL CAR RODOVIÁRIA
50 X 225



1029/04031
PINO BAL CAR
RODOVIÁRIA 50 X 225
TEMPERADO



1031/04033
PINO BAL TR RANDON/
RODOVIÁRIA 50 X 215
TEMPERADO



1033/04035
PINO BAL TR/CAR
RODOVIÁRIA 50 X 235
TEMPERADO



1034/04036
PINO BAL TR
RODOVIÁRIA 50 X 215



1035/04037

PINO BAL TR
RODOVIÁRIA 50 X 215
TEMPERADO



1041/04043

PINO BAL CAR
RODOVIÁRIA 50 X 260
TEMPERADO



1100/04044

PINO BAL CAR GUERRA
50 X 235



1101/04045

PINO BAL CAR GUERRA
50 X 235 TEMPERADO



1102/04046

PINO BAL CAR GUERRA
50 X 235



1103/04047

PINO BAL CAR GUERRA
50 X 235 TEMPERADO



1104/04048

PINO BAL TR GUERRA 50 X 225



1105/04049

PINO BAL TR GUERRA
50 X 225 TEMPERADO



1106/04050

PINO BAL TR/LS CAVALO
GUERRA 50 X 188



1107/04051

PINO BAL TR/LS CAVALO
GUERRA 50 X 188
TEMPERADO



1108/04052
PINO BAL TR GUERRA
50 X 230



1109/04053
PINO BAL TR GUERRA
50 X 230 TEMPERADO



1110/04054
PINO BAL CAR GUERRA
50 X 215



1111/04055
PINO BAL CAR GUERRA
50 X 215 TEMPERADO



1112/04056
PINO BAL TR CAVALO
GUERRA 50 X 195
MODERNO



1113/04057
PINO BAL TR CAVALO
GUERRA 50 X 195
MODERNO TEMPERADO



1120/04058
PINO BAL TR/CAR NOMA
61,5 X 132 ROSCA 2
1/16X10FPP



1121/04059
PINO BAL TR/CAR NOMA
61,5 X 132 ROSCA 2
1/16X10FPP TEMPERADO



1122/04060
PINO BAL TR/CAR NOMA
60,8 X 132 ROSCA 2
1/16X10FPP



1123/04061
PINO BAL TR/CAR
NOMA 60,8 X 132
ROSCA 2 1/16X10FPP
TEMPERADO



1125/04063

PINO BAL TR/CAR
NOMA 59,8 X 132
ROSCA 2 1/16X10FPP
TEMPERADO



1133/04071

PINO BAL TR CAVALO
NOMA 61,5 X 148 ROSCA 2
1/16X10FPP TEMPERADO



1136/04074

PINO BAL CAR NOMA
MOD 2012 61 X 132
ROSCA M36X3



1137/04075

PINO BAL CAR NOMA
MOD 2012 61 X 132 ROSCA
M36X3 TEMPERADO



1143/04079

PINO BAL CAR FACCHINI
63,5 X 230 ROSCA 1
1/2X12FPP TEMPERADO



1145/04081

PINO BAL TR FACCHINI
60 X 195 ROSCA 1
1/2X12FPP TEMPERADO



1148/04084

PINO BAL CAR
FACCHINI 60 X 215



1149/04085

PINO BAL CAR FACCHINI
60 X 215 TEMPERADO



1151/04087

PINO BAL TR CAVALO
FACCHINI 60 X 185
TEMPERADO



1152/04088

PINO BAL CAR FACCHINI
50 X 215 MODERNO



1153/04089

PINO BAL CAR FACCHINI
50 X 215 MODERNO
TEMPERADO



1154/04090

PINO BAL CAR
FACCHINI Ø51 X 215



1155/04091

PINO BAL CAR FACCHINI
51 X 215 TEMPERADO



1156/04092

PINO EXCÊNTRICO SUSP
PNEUMÁTICA FACCHINI
31,4 X 179 ROSCA 1X8FPP



1157/04093

PINO EXCÊNTRICO SUSP
PNEUMÁTICA FACCHINI
31,4 X 179 ROSCA 1X8FPP
TEMPERADO



1159/04095

PINO DO VARÃO SUSP
DISTANCIADA CAR FACCHINI
50,8 X 114 ROSCA M24X2
TEMPERADO



1160/04096

PINO BAL CAR IDEROL
60 X 230



1161/04097

PINO BAL CAR IDEROL
60 X 230 TEMPERADO



1163/04099

PINO BAL TR IDEROL 60 X 215
TEMPERADO



1165/04101

PINO BAL CAR IDEROL
60 X 240 TEMPERADO



1171/04103

PINO BAL CAR KRONE
60 X 272 ROSCA M36X4
TEMPERADO



1173/04105

PINO BAL CAR KRONE 60 X 272
ROSCA 1 1/4X7FPP TEMPERADO



1175/04107

PINO BAL CAR KRONE
60 X 272 ROSCA M30X3,5
TEMPERADO



1181/04113

PINO BAL TR KRONE
50 X 235 ROSCA M30X3,5
MODERNO TEMPERADO



1183/04115

PINO BAL CAR KRONE
60 X 180 ROSCA
M30X3,5 TEMPERADO



1192/04120

PINO BAL CAR SCHIFFER
MOD 1995 50 X 230



1193/04121

PINO BAL CAR SCHIFFER
MOD 1995 50 X 230
TEMPERADO



1195/04123

PINO BAL TR SCHIFFER
50 X 215 TEMPERADO



1197/04125

PINO BAL CAR SCHIFFER
MOD 1996 50 X 225
TEMPERADO



1199/04127

PINO BAL CAR SCHIFFER
50 X 210 MODERNO
TEMPERADO



1201/04129
PINO BAL CAR PASTRE
55,5 X 260 TEMPERADO



1203/04131
PINO BAL TR PASTRE
55,5 X 240 TEMPERADO



1220/04140
PINO BAL TR GALEGO
63,5 X 270 ROSCA 1
1/2X12FPP



1221/04142
PINO BAL TR
GALEGO 63,5 X 270
ROSCA 1 1/2X12FPP
TEMPERADO



1230/04143
PINO BAL CAR FNV
(CABEÇALHO) 50,8X 272
ROSCA 1X14FPP



1231/04144
PINO BAL CAR FNV
(CABEÇALHO) 50,8X
272 ROSCA 1X14FPP
TEMPERADO



1232/04145
PINO BAL TR SUSPENSYS MB
50 X 173



1233/04146
PINO BAL TR
SUSPENSYS MB
50 X 173
TEMPERADO



1234/04147
PINO BAL TR MIRIL
60 X 260 ROSCA
1 1/2X12FPP



1235/04148
PINO BAL TR MIRIL
60 X 260 ROSCA
1 1/2X12FPP
TEMPERADO



1241/04150

PINO BAL CAR GOTT
70 X 280 ROSCA 2
3/8 X 12FPP TEMPERADO



1243/04152

PINO BAL CAR GOYDO
56 X 204 ROSCA 2
1/16 X 10FPP TEMPERADO



1251/04154

PINO BAL CAR RODOVIÁRIA
50 X 250 ADAPTAÇÃO
TEMPERADO



1261/04162

PINO BAL TR RANDON
50 X 209 TEMPERADO



1262/04163

PINO BAL TR SUSPENSY
50 X 180



1263/04164

PINO BAL TR SUSPENSY
50 X 180 TEMPERADO



1264/04165

PINO BAL TR SUSPENSY VW
50 X 190



1265/04166

PINO BAL TR SUSPENSY VW
50 X 190 TEMPERADO



1266/04167

PINO BAL TR/LS MB
1941/1944 50 X 200



1267/04168

PINO BAL TR/LS MB
1941/1944 50 X 200
TEMPERADO



1268/04169

PINO BAL CAR RANDON
MOD 2007 30 X 190
ROSCA M30X2



1269/04170

PINO BAL CAR RANDON
MOD 2007 30 X 190
ROSCA M30X2
TEMPERADO



1271/04172

PINO BAL TR CUNHA
57 X 172 ROSCA 1
1/2 X 12FPP TEMPERADO



1281/04174

PINO BAL CAR RANDON
60 X 215 TEMPERADO



1289/04196

PINO BAL TR - VO/SC/VW/
FORD 50 X 193 TEMPERADO



1291/04178

PINO BAL TR VOLVO/AGRALE
50 X 175 TEMPERADO



1292/04179

PINO BAL TR MB ATEGO
50 X 171,5



1293/04180

PINO BAL TR MB ATEGO
50 X 171,5 TEMPERADO



1294/04182

PINO BAL TR SUSPENSYS MB
50 X 177



1295/04183

PINO BAL TR SUSPENSYS MB
50 X 177 TEMPERADO



1296/04184

PINO BAL TR SUSPENSYS MB
50 X 165



1297/04185

PINO BAL TR SUSPENSYS MB
50 X 165 TEMPERADO



1298/04186

PINO BAL TR SUSPENSYS MB
50 X 183



1299/04195

PINO BAL TR SUSPENSYS MB
50 X 183 TEMPERADO



04199

PINO BAL CAR ROSSETTI
COMP 50 X 215
Ø50 TEMPERADO



1750/34000

PINO REI CAR SOLDADO
COMP 210



1751/34001

PINO REI CAR SOLDADO
COMP 160



1753/34003

PINO REI CAR GUERRA ROSCA
M50X2



1710/38011

HASTE ENGATE AUTOMATICO
ORIGINAL ROSCA M45X3



1770/36000

BUCHA PINO REI CAR
GUERRA (USADA COM
PINO 1753)



5000/04187

CHAVETA PINO DE MOLA MB
86 X 14 ROSCA M10X1,5
EMB: 5 UN.



5001/04188

CHAVETA CÔNICA
92 X 19 ROSCA
9/16X18FPP
EMB: 5 UN.



5001A/04189

CHAVETA CÔNICA
92 X 19 ROSCA M14X1,5
EMB: 5 UN.



5001B/04190

CHAVETA CÔNICA
98 X 19 ROSCA M14X1,5
EMB: 5 UN.



5002/04191

CHAVETA CÔNICA
105 X 19 ROSCA
9/16X18FPP
EMB: 5 UN.



5005/04193

CHAVETA CÔNICA BAL SCHIFFER
106 X 16 ROSCA 1/2X20FPP
EMB: 5 UN.



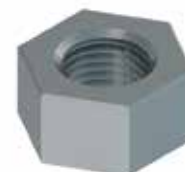
2410/25014

PORCA SEXTAVADA M14X1,5
EMB: 10 UN.



2414/25015

PORCA SEXTAVADA 9/16
18FPP UNF
EMB: 10 UN.





Lined writing area consisting of 26 horizontal lines.

ESFREGA

(PEITO DE POMBA)

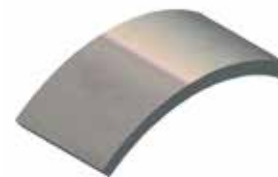
2450/02000

PEITO POMBA BAL CAR
90 X 203 X 3/8



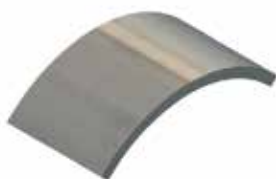
2454/02002

PEITO POMBA BAL CAR
90 X 203 X 1/2



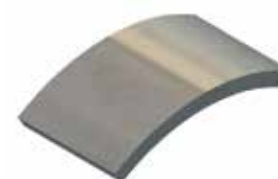
2455/02003

PEITO POMBA BAL CAR
90 X 185 X 1/2



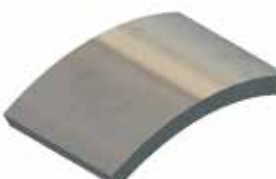
2456/02004

PEITO POMBA BAL CAR
90 X 170 X 1/2



2457/02005

PEITO POMBA BAL CAR
90 X 145 X 1/2



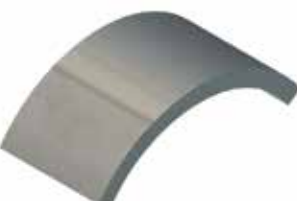
2462/02006

PEITO POMBA BAL TR
80 X 203 X 1/2



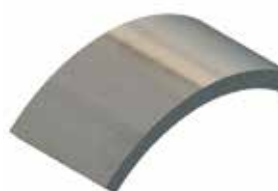
2463/02007

PEITO POMBA BAL CAR
80 X 185 X 1/2



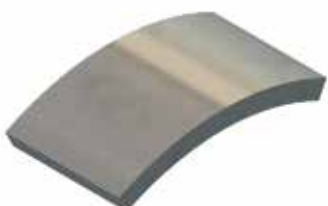
2464/02008

PEITO POMBA BAL TR
80 X 170 X 1/2



2465/02009

PEITO POMBA BAL TR
80 X 145 X 1/2



2466/02010

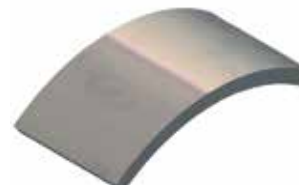
PEITO POMBA BAL CAR
SCHIFFER 90 X 240 X 3/8



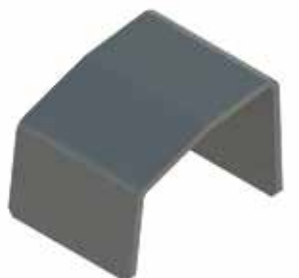
2467A/02011
 PEITO POMBA BAL CAR
 90 X 220 X 1/2



2468/02012
 PEITO POMBA BAL CAR
 100 X 203 X 1/2



2470/02013
 APOIO DESLIZANTE SUP
 TRAS CAR SUSPENSYS
 118 X 290 X 3/8



2472/02015
 ESFREGA MOVEL DO
 CONJ DESLIZANTE
 FORD/VW 6X4



SUORTE E AUXILIARES DE SUORTE

0200/05000
SUP TRAS TR CAVALO
RANDOM LE/LD



0200A/05001
SUP TRAS TR CAVALO
RANDOM MODERNA LE/LD



0201/05002
SUP CENTRAL TR CAVALO
RANDOM Ø50 LD



0202/05003
SUP CENTRAL TR CAVALO
RANDOM Ø50 LE



0203/05004
SUP DIANT TR CAVALO
RANDOM LE



0203A/05005
SUP DIANT TR CAVALO
RANDOM MODERNA LE



0204/05006
SUP DIANT TR CAVALO
RANDOM LD



0204A/05007
SUP DIANT TR CAVALO
RANDOM MODERNO LD



0205/05008
SUP DIANT TR RANDOM/
RODOVIÁRIA LD



0205A/05009
SUP DIANT TR RANDOM
LD



0206/05010
SUP DIANT TR RANDON
RODOVIÁRIA LE



0206A/05011
SUP DIANT TR RANDON LE



0207/05012
SUP CENTRAL TR RANDON
RODOVIÁRIA Ø50



0208/05013
SUP TRAS TR RANDON
RODOVIÁRIA COM
DESLIZANTE E PINO



0209/05014
SUP CENTRAL TR
RANDON Ø60



0210/05015
SUP TRAS TR RANDON COM
DESLIZANTE E PINO



0211/05016
SUP DIANT/TRAS CAR
RANDON ANTIGA



0212/05017
SUP TRAS TR RANDON
LD/LE



0212A/05018
SUP TRAS TR CAVALO
RANDON LD/LE



0214/05019
SUP CENTRAL TR CAVALO
VOLVO Ø50 LD



0215/05020
SUP CENTRAL TR CAVALO
VOLVO Ø50LE



0216/05021
SUP DIANT CAR RANDON



0217/05022
SUP CENTRAL CAR
RANDON Ø60



0217A/05023
SUP CENTRAL CAR RANDON
Ø60 C/MANCAL 1403



0218/05024
SUP CENTRAL CAR
RANDON Ø50



0219/05025
SUP TRAS CAR RANDON



0220/05026
SUP DIANT CAR SUSPENSYS



0221/05027
SUP CENTRAL CAR SUSPENSYS
Ø50



0221A/05028
SUP CENTRAL CAR SUSPENSYS
Ø50 S/MANCAIS



0222/05029
SUP TRAS CAR SUSPENSYS



0223/05030
SUP DIANT TR SUSPENSYS MB LD



0224/05031
SUP DIANT TR SUSPENSYS MB LE



0225/05032
SUP CENTRAL TR SUSPENSYS MB
Ø50



0226/05033
SUP TRAS TR SUSPENSYS MB LD



0227/05034
SUP TRAS TR SUSPENSYS MB LE



0228/05035
SUP DIANT TR SUSPENSYS
CARGO/VOLKS LD



0229/05036
SUP DIANT TR SUSPENSYS
CARGO/VOLKS LE



0230/05037
SUP CENTRAL TR SUSPENSYS
CARGO/VOLKS Ø50



0231/05038
SUP TRAS TR SUSPENSYS
CARGO/VOLKS LD



0232/05039
SUP TRAS TR SUSPENSYS
CARGO/VOLKS LE



0233/05040
 SUP DIANT TR SUSPENSYS
 VOLVO/SCANIA LD



0234/05041
 SUP DIANT TR SUSPENSYS
 VOLVO/SCANIA LE



0235/05042
 SUP CENTRAL TR SUSPENSYS
 VOLVO/SCANIA Ø50



0236/05043
 SUP TRAS TR SUSPENSYS
 VOLVO/SCANIA LD



0237/05044
 SUP TRAS TR SUSPENSYS
 VOLVO/SCANIA LE



0238/05045
 SUP DIANT TR SUSPENSYS
 MB 1938/1944 LD



0239/05046
 SUP DIANT TR SUSPENSYS
 MB 1938/1944 LE



0240/05047
 SUP CENTRAL TR SUSPENSYS MB
 1938/1944 LE/LD



0241/05048
 SUP TRAS TR SUSPENSYS
 MB 1938/1944 LD



0242/05049
 SUP TRAS TR SUSPENSYS
 MB 1938/1944 LE



0243/05050
SUP DIANT TR RANDON LD



0244/05051
SUP DIANT TR RANDON LE



0246/05052
SUP CENTRAL CAR RANDON
Ø30 MOD 2007



0248/05053
SUP CENTRAL TR RANDON Ø50



0249/05054
SUP CENTRAL TR RODOVIARIA
Ø50 MOD 1993



0250/05055
SUP DIANT TR CAVALO
GUERRA LD



0251/05056
SUP DIANT TR CAVALO
GUERRA LE



0252/05057
SUP CENTRAL TR CAVALO
GUERRA Ø50 LD



0253/05058
SUP CENTRAL TR CAVALO
GUERRA Ø50 LE



0254/05059
SUP TRAS TR CAVALO
GUERRA LD



0255/05060
SUP TRAS TR CAVALO GUERRA
LE



0256/05061
SUP DIANT CAR GUERRA



0257/05062
SUP CENTRAL CAR GUERRA
Ø50



0257A/05063
SUP CENTRAL 1° BITREM
GUERRA Ø50



0258/05064
SUP TRAS CAR GUERRA



0259/05065
SUP DIANT CAR E 2° BITREM
GUERRA



0259A/05066
SUP DIANT 1° BITREM GUERRA



0260/05067
SUP CENTRAL CAR E 2°
BITREM GUERRA Ø50



0260A/05068
SUP CENTRAL 1° BITREM
GUERRA Ø50



0261/05069
SUP TRAS CAR E 2° BITREM
GUERRA



0261A/05070
SUP TRAS 1° BITREM GUERRA



0262/05071
SUP DIANT TR GUERRA LE



0263/05072
SUP DIANT TR GUERRA LD



0264/05073
SUP CENTRAL TR GUERRA Ø50



0265/05074
SUP TRAS TR GUERRA COM
DESLIZANTE E PINO



0266/05075
SUP DIANT TR GUERRA LD/LE



0267/05076
SUP DIANT TR/LS MB 1938 LE



0268/05077
SUP DIANT TR/LS MB 1938 LD



0269/05078
SUP CENTRAL TR/LS MB 1938
Ø50 LE



0270/05079
SUP CENTRAL TR/LS MB 1938
Ø50 LD



0271/05080

SUP TRAS TR/LS MB 1935/1938 LE



0272/05081

SUP TRAS TR/LS MB 1935/1938 LD



0273/05082

SUP DIANT TR/LS SCANIA
124 LD



0274/05083

SUP DIANT TR/LS SCANIA
124 LE



0275/05084

SUP CENTRAL TR/LS SCANIA
124 Ø50 LE



0276/05085

SUP CENTRAL TR/LS SCANIA
124 Ø50 LD



0277/05086

SUP TRAS TR/LS SCANIA 124 LE



0278/05087

SUP TRAS TR/LS SCANIA 124 LD



0279/05088

SUP CENTRAL TR GUERRA
MOD 1997 Ø50 LE



0280/05089

SUP CENTRAL TR GUERRA
MOD 1997 Ø50 LD



0281/05090
 SUP CENTRAL TR/LS GUERRA
 SCANIA 124 Ø50 LE



0282/05091
 SUP CENTRAL TR/LS GUERRA
 SCANIA 124 Ø50 LD



0300/05092
 SUP DIANT/TRAS CAR NOMA
 MODERNA



0303/05095
 SUP CENTRAL CAR NOMA Ø 61,3



0304/05096
 SUP TRAS CAR NOMA LE



0305/05097
 SUP TRAS CAR NOMA LD



0306/05098
 SUP DIANT CAR NOMA
 MOD 2012



0307/05099
 SUP CENTRAL CAR NOMA
 MOD 2012 Ø61,5



0308/05100
 SUP TRAS CAR NOMA
 MOD 2012



0309/05101
 SUP CENTRAL CAR NOMA
 MOD 2005 A 2007 Ø62 LD



0310/05102

SUP CENTRAL CAR NOMA
MOD 2005 A 2007 Ø62 LE



0313/05103

SUP CENTRAL CAR NOMA
MOD 2007 A 2012 Ø62 LE



0314/05104

SUP CENTRAL CAR NOMA
MOD 2007 A 2012 Ø62 LD



0330/05105

SUP DIANT CAR LIBRELATO P/BUCHA
NAKATA



0331/05106

SUP CENTRAL CAR LIBRELATO
Ø50 P/BUCHA NAKATA



0342/05107

SUP CENTRAL TR MB ATEGO Ø50
LD



0343/05108

SUP CENTRAL TR MB ATEGO Ø50 LE



0344/05109

SUP TRAS TR MB ATEGO LD



0345/05110

SUP TRAS TR MB ATEGO LE



0346/05111

SUP DIANT TR MB ATEGO LD



0347/05112
SUP DIANT TR MB ATEGO LE



0352/05115
SUP CENTRAL CAR RECRUSUL ANTIGA Ø60 LD



0353/05116
SUP CENTRAL CAR RECRUSUL MODERNA Ø60 LE



0354/05117
SUP CENTRAL CAR RECRUSUL MODERNA Ø60 LD



0360/05120
SUP DIANT TR MARINGÁ LD



0361/05121
SUP DIANT TR MARINGÁ LE



0362/05122
SUP CENTRAL TR MARINGÁ Ø62



0363/05123
SUP TRAS TR MARINGÁ LD COM DESLIZANTE E PINO



0364/05124
SUP TRAS TR MARINGÁ LE COM DESLIZANTE E PINO



0370/05125
SUP DIANT CAR ANTONINI LE/LD



0380/05126
SUP DIANT CAR FACCHINI
P/BUCHA CÔNICA



0380A/05127
SUP DIANT CAR FACCHINI
P/BUCHA SILENCIOSA



0381/05128
SUP CENTRAL CAR FACCHINI
Ø60 P/ BUCHA CÔNICA



0381A/05129
SUP CENTRAL CAR FACCHINI
Ø60 P/ BUCHA SILENCIOSA



0381B/05130
SUP CENTRAL ALTO CAR FACCHINI
Ø51 P/ BUCHA SILENCIOSA



0381C/05131
SUP CENTRAL CAR FACCHINI
Ø51 P/ BUCHA SILENCIOSA



0382/05132
SUP TRAS CAR FACCHINI



0383/05133
SUP DIANT CAR FACCHINI



0384/05134
SUP CENTRAL CAR FACCHINI Ø60



0385/05135
SUP TRAS CAR FACCHINI



0386/05136
SUP CENTRAL SUSP DISTANCIADA
CAR FACCHINI Ø50



0387/05137
SUP CENTRAL SUSP DISTANCIADA
CAR FACCHINI Ø60



0388/05199
SUP SUSP PNEUMÁTICA
CAR FACCHINI LD



0389/05200
SUP SUSP PNEUMÁTICA CAR
FACCHINI LE



0390/05138
SUP DIANT TR IDEROL



0391/05139
SUP CENTRAL TR IDEROL Ø60



0392/05140
SUP TRAS TR IDEROL



0394/05142
SUPOORTE CENTRAL CAR IDEROL
Ø60



0395/05143
SUP TRAS CAR IDEROL



0396/05144
SUP TRAS TR IDEROL
COM DESLIZANTE
E PINO



0397/05145
SUP CENTRAL CAR IDEROL Ø60



0400/05146
SUP CENTRAL TR MIRIL Ø60 LE/LD



0401/05147
SUP DIANT TR MIRIL LE/LD



0402/05148
SUP TRAS TR MIRIL LD



0403/05149
SUP TRAS TR MIRIL LE



0410/05150
SUP DIANT TR GALEGO
FIXAÇÃO 220MM LE



0410A/05151
SUP DIANT TR GALEGO
FIXAÇÃO 240MM LE



0411/05152
SUP DIANT TR GALEGO
FIXAÇÃO 240MM LD



0411A/05153
SUP DIANT TR GALEGO
FIXAÇÃO 240MM LD



0412/05154
SUP CENTRAL TR GALEGO Ø64 LD



0413/05155
SUP CENTRAL TR GALEGO Ø64 LE



0414/05156
SUP TRAS TR GALEGO LD
COM DESLIZANTE E PINO



0415/05157
SUP TRAS TR GALEGO LE
COM DESLIZANTE E PINO



0430/05159
SUP DIANT CAR USICAMP
LE/LD



0431/05160
SUP DIANT CAR USICAMP LD



0432/05161
SUP DIANT CAR USICAMP LE



0433/05162
SUP CENTRAL CAR
USICAMP Ø50 LE/LD



0434/05163
SUP TRAS CAR USICAMP LE/LD



0435/05164
SUP TRAS CAR USICAMP LD



0436/05165
SUP TRAS CAR USICAMP LE



0448/05166

SUP GUIA SUSP DISTANCIADA
CAR RODOLINIA



0450/05167

SUP TRAS CAR RODOLINEA



0480/05168

SUP CENTRAL DIANT SUSP
DISTANCIADA CAR RANDON



0481/05169

SUP CENTRAL SUSP DISTANCIADA
CAR RANDON Ø50



0482/05170

SUP CENTRAL TRAS SUSP
DISTANCIADA CAR RANDON



0483/05171

SUP DIANT SUSP DISTANCIADA
CAR RANDON LE/LD



0484/05172

SUP CENTRAL SUSP DISTANCIADA
CAR RANDON Ø30 LE/LD



0485/05173

SUP TRAS SUSP DISTANCIADA
CAR RANDON LE/LD



0486/05174

SUP DIANT/TRAS CARREGA
TUDO RANDON



05196

SUPORTE CENTRAL CAR RANDON
Ø50 CARREGA TUDO



0487/05175
 SUP CENTRAL SUSP DISTANCIADA
 CAR SUSPENYSYS Ø60



0488/05176
 SUP CENTRAL CURTO SUSP
 DISTANCIADA CAR RANDON Ø50



0550/05177
 SUP DIANT CAR SCHIFFER



0551/05178
 SUP CENTRAL CAR SCHIFFER
 MOD 2003 Ø50



0552/05179
 SUP TRAS CAR SCHIFFER
 MOD 2003



0600/05180
 SUP DIANT CAR RODOFORT LE/LD



0601/05181
 SUP CENTRAL CAR RODOFORT
 Ø50 LE/LD



0602/05182
 SUP TRAS CAR
 RODOFORT LE/LD



0610/05193
 SUP DIANT CURTO CAR
 RANDON SUSP PNEUMÁTICA
 FS250 M30 LE



0611/05194
 SUP DIANTSUP DIANT CURTO
 CAR RANDON SUSP PNEUMÁTICA
 FS250 M30 LD



05197

SUP DIANT CAR RANDON
SUSP PNEUMÁTICA M30 LE



05198

SUP DIANT CAR RANDON
SUSP PNEUMÁTICA M30 LD



5400/05183

PINO SUP TRAS TR RANDOM/
RODOVIARIO

P/ SUPORTE 0208-0



5406/05186

PINO SUP TRAS TR GUERRA

P/ SUPORTE 0265-0



5407/05187

PINO SUP TRAS TR GALEGO

P/ SUPORTE 0414/0415



5560/05189

TRAVESSA LIGACAO RANDOM



5561/05190

TRAVESSA LIGACAO
RODOVIARIA



5562/05191

TRAVESSA LIGACAO GUERRA



5563/05192

TRAVESSA TRAS SUSP
PNEUMÁTICA VW TITAN



20100-0/03014

ARRUELA ENCOSTO SUSP
PNEUMÁTICA SCANIA
P94/114/124
15MM



20100A-0/03015

ARRUELA ENCOSTO SUSP
PNEUM SCANIA P94/114/125
ADAPTAÇÃO 16MM



20101-0/23034

ARRUELA ALINHAMENTO
SUSPENSÃO AR FURO
CENTRALIZADO



20102-0/23035
ARRUELA ALINHAMENTO
SUSPENSÃO AR FURO
DESLOCADO



2044/23027
ARRUELA SUP CENTRAL CAR
RANDON 2000 24,5 X 51 X 12,7
EMB: 25 UN.



2044A/23028
ARRUELA SUP CENTRAL CAR
RANDON 2000 24,5 X 51 X 9,5
EMB: 25 UN.



2045/23029
ARRUELA PINO DE MOLA
DIANT MB 25,4 X 50 X 4,25
EMB: 25 UN.



MANCAIS

1400/06000
SEMI MANCAL PINO BAL CAR
RANDON Ø60



1401/06001
SEMI MANCAL PINO BAL CAR
RANDON Ø50



1402/06002
MANCAL EXT PINO BAL TR/CAR
RANDON Ø60



1403/06004
MANCAL INT PINO BAL TR/CAR
RANDON Ø60



1403A/06005
MANCAL INT PINO BAL TR/CAR
RANDON Ø60 FECHADO



1404/06006
MANCAL RETO PINO TENSOR
RANDON Ø70



1405/06007
MANCAL OVAL PINO TENSOR
RANDON Ø70



1406/06008
MANCAL INT PINO TENSOR
RANDON Ø26



1407/06009
MANCAL EXT PINO TENSOR
RANDON Ø70



1409/06011
MANCAL DUPLO INT PINO
TENSOR RANDON Ø26



1410/06012
 MANCAL OVAL INT PINO TENSOR
 TR/CAR RANDON Ø26



1411/06013
 MANCAL OVAL EXT PINO
 TENSOR TR/CAR RANDON Ø70



1412/06014
 MANCAL PINO BAL TR/CAR
 RANDON Ø50



1413/06015
 MANCAL INT PINO BAL TR/
 CAR RANDON Ø50



1413A/06016
 MANCAL INT PINO BAL TR
 RANDON Ø50



1415/06017
 MANCAL INT PINO BAL TR
 SUSPENSYS MB Ø50



1416/06018
 MANCAL EXT DO SUP CENT TR
 MB ATEGO Ø50



1420/06019
 MANCAL INT PINO BAL
 TR/CAR RODOVIÁRIA Ø50



1420A/06020
 MANCAL INT PINO BAL TR/
 CAR RODOVIÁRIA Ø50
 FECHADO



1421/06021
 MANCAL EXT PINO BAL TR/CAR
 RODOVIÁRIA Ø50



1421A/06022
 MANCAL EXT PINO BAL TR/CAR
 RODOVIÁRIA Ø50 FECHADO



1422/06023
 MANCAL CURVO PINO BAL TR/
 CAR RODOVIÁRIA/SCHIFFER Ø50



1423/06024
 MANCAL RETO PINO TENSOR TR
 RODOVIÁRIA Ø62



1424/06025
 MANCAL OVAL PINO TENSOR TR
 RODOVIÁRIA Ø62



1425/06026
 MANCAL INT PINO TENSOR TR/
 CAR RODOVIÁRIA Ø30



1426/06027
 MANCAL EXT PINO TENSOR TR/
 CAR RODOVIÁRIA Ø62



1428/06029
 MANCAL DUPLO INT PINO
 TENSOR RODOVIÁRIA Ø30



1429/06030
 MANCAL OVAL INT PINO TENSOR TR/
 CAR RODOVIÁRIA Ø30



1430/06031
 MANCAL OVAL EXT PINO TENSOR
 TR/CAR RODOVIÁRIA Ø62



1431/06032
 SEMI MANCAL PINO BAL CAR
 GUERRA Ø50



1432/06033

MANCAL EXT PINO TENSOR TR/
CAR GUERRA Ø60



1433/06034

MANCAL SUPORTE TRAS TR
GUERRA Ø40



1434/06035

MANCAL INT PINO TENSOR
TR/CAR GUERRA Ø30



1435/06036

MANCAL RETO PINO TENSOR
GUERRA Ø60



1439/06040

MANCAL INT PINO BAL TR
CAVALO GUERRA Ø50



1440/06041

MANCAL EXT PINO BAL
TR/CAR NOMA Ø53



1440A/06042

MANCAL EXT PINO BAL TR/CAR
NOMA Ø53



1440B/06043

MANCAL EXT PINO BAL TR/CAR
NOMA Ø53



1441/06044

MANCAL INT PINO BAL TR/CAR
NOMA Ø61,5



1441A/06045

MANCAL INT PINO BAL TR/CAR
NOMA Ø61,5



1441B/06046

MANCAL INT PINO BAL TR/CAR
NOMA Ø61,5



1442/06047

MANCAL INT PINO BAL TR/CAR
NOMA Ø61



1443/06048

MANCAL INT PINO BAL TR/CAR
NOMA Ø60



1444/06049

MANCAL INT SUP CENTRAL
CAR NOMA MOD 2012 Ø53



1445/06050

MANCAL EXT SUP CENTRAL
CAR NOMA MOD 2012
Ø61,5



1447/06051

MANCAL PINO BAL CAR
FACCHINI/RECRUSUL Ø60



1448/06052

MANCAL PINO BAL CAR FACCHINI
Ø51



1449/06053

MANCAL INT SUSP
PNEUMATICA FACCHINI
Ø26



1449A/06054

MANCAL EXT SUSP
PNEUMATICA FACCHINI Ø80



1450/06055

MANCAL INT PINO BAL CAR
KRONE Ø60



1451/06056
MANCAL EXT PINO BAL CAR
KRONE Ø60



1453/06058
MANCAL INT PINO BAL CAR
KRONE Ø50



1453A/06059
MANCAL INT PINO BAL
CAR KRONE Ø50
ADAPTAÇÃO 20MM



1454/06060
MANCAL INT PINO BAL CAR
KRONE Ø70



1455/06061
MANCAL EXT PINO BAL CAR
KRONE Ø70



1457/06062
MANCAL PINO BAL CAR
SCHIFFER Ø60



1458/06063
MANCAL PINO BAL TR SCHIFFER Ø50



1459/06064
MANCAL CURVO PINO BAL
IDEROL/SCHIFFER Ø60



1465/06066
SEMI MANCAL PINO BAL
TR/CAR PASTRE Ø55,5



1466/06067
SEMI MANCAL PINO BAL TR/CAR
PASTRE Ø55,5 C/PINO



1470/06069
 MANCAL INT PINO BAL CAR
 RECRUSUL Ø60 ANTIGA



1471/06070
 MANCAL INT PINO BAL CAR
 RECRUSUL Ø60 MODERNA



1475/06071
 MANCAL INT PINO BAL TR
 GALEGO Ø64



1476/06072
 MANCAL EXT PINO BAL TR
 GALEGO Ø40



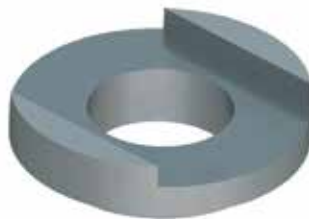
1480/06073
 MANCAL EXT PINO BAL TR
 GUERRA Ø50



1483/06075
 MANCAL INT PINO BAL CAR
 RANDON MOD 2007 Ø30



1484/06076
 MANCAL EXT PINO BAL CAR
 RANDON MOD 2007 Ø30



1485/06077
 MANCAL EXT PINO BAL CAR
 IDEROL Ø60



1490/06078
 MANCAL PINO BAL TR GUERRA
 Ø50



1495/06079
 MANCAL INT RETO PINO
 BAL TR CUNHA Ø57,5



1496/06080MANCAL EXT CÔNICO PINO
BAL TR CUNHA**1497/06081**MANCAL INT PINO BAL TR MIRIL
Ø60**1498/06082**MANCAL EXT PINO BAL TR MIRIL
Ø53**1499/06083**ARRUELA ADAPTAÇÃO SUP
VOLVO/VOLKS/FORD Ø50

SAPATA E DESLIZANTE

1500/07000

SAPATA SUP CAR RANDON
LINHA LEVE P/ EIXO 112



1500A/07001

SAPATA SUP CAR RANDON LINHA
LEVE P/EIXO REDONDO 112



1500B/07002

SAPATA SUP CAR RANDON LINHA
LEVE SOLDADA P/ EIXO 112



1500C/07003

SAPATA SUP CAR RANDON LINHA
LEVE REFORÇADA P/ EIXO 112



1501/07004

SAPATA SUP CAR RANDON
LINHA LEVE P/ EIXO 118



1501A/07005

SAPATA SUP CAR RANDON LINHA
LEVE P/ EIXO REDONDO 118



1502/07006

SAPATA INF CAR RANDON
P/ EIXO 112



1503/07007

SAPATA INF CAR RANDON
P/ EIXO 118



1503A/07008

SAPATA INF TRANSBORDO
REBAIXADO/REFORÇADA
P/ EIXO 118



1504/07009

SAPATA INF CAR RANDON
P/ EIXO 142



1505/07010

SAPATA SUP TR RONDON
P/ EIXO 112



1505A/07011

SAPATA SUP TR RONDON
P/ EIXO REDONDO 127



1506/07012

SAPATA SUP TR RONDON
P/ EIXO 112



1506A/07013

SAPATA SUP TR RONDON P/
EIXO REDONDO 127



1506B/07014

SAPATA SUP TR RONDON
P/ EIXO 142



1507/07015

SAPATA INF CAVALO
RONDON P/ EIXO 142



1508/08000

DESLIZANTE CAR RONDON
REFORÇADA



1508A/08001

DESLIZANTE CAR RONDON



1509/08002

DESLIZANTE DIANT TR
SUSPENSYS



1510/08003

DESLIZANTE TRAS TR
SUSPENSYS



1510A/08004

DESLIZANTE TRAS/DIANT TR
CARGO/VOLKS



1510B/08005

DESLIZANTE TRAS TR SUSPENSYS



1510C/08006

DESLIZANTE DIANT TR
SUSPENSYS MB



1510D/08007

DESLIZANTE TRAS TR SUSPENSYS
MB



1511/07018

SAPATA SUP CAR RANDON
SUSPENSYS P/ EIXO
REDONDO 127



1512/07019

SAPATA SUP CAR RANDON
SUSPENSYS P/ EIXO 115



1513/07020

SAPATA SUP TR SUSPENSYS
MB P/ EIXO REDONDO 127



1513A/07021

SAPATA SUP TR SUSPENSYS
MB P/ EIXO 115



1514/07022

SAPATA INF TR SUSPENSYS
MB P/ EIXO REDONDO 127



1514A/07023

SAPATA INF TRAÇÃO TR
SUSPENSYS MB P/ EIXO 115



1516/07024

SAPATA INF TRACÇÃO TR
SUSPENSY CARGO/VOLKS
P/ EIXO 118



1517/07025

SAPATA SUP TRACÇÃO TR
SUSPENSY CARGO/VOLKS
P/ EIXO 118



1517A/07026

SAPATA SUP TRACÇÃO TR
SUSPENSY VOLKS P/ EIXO
147



1518/08008

DESLIZANTE TRAS SUSP FUNDIDA
SUSPENSY CARGO/VOLKS



1518A/08009

DESLIZANTE TRAS SUSP FUNDIDA
SUSPENSY CARGO/VOLKS



1518B/08010

DESLIZANTE TRAS SUSP FUNDIDA
SUSPENSY VOLVO/VOLKS



1519/07027

SAPATA INF CAR GUERRA
P/ EIXO REDONDO 127



1520/07028

SAPATA SUP CAR GUERRA
P/ EIXO 112



1520A/07029

SAPATA SUP CAR GUERRA
P/ EIXO REDONDO 127



1520B/07030

SAPATA SUP CAR GUERRA
REFORCADA P/ EIXO 112



1520C/07031

SAPATA SUP CAR GUERRA P/
EIXO REDONDO 127 REFORÇADA



1521/07032

SAPATA SUP CAR GUERRA
MOD 1997 P/ EIXO
REDONDO 127



1521A/07033

SAPATA SUP ALTA CAR
GUERRA P/ EIXO
REDONDO 127



1522/07034

SAPATA INF C/ MANCAIS CAR
GUERRA MOD 1997
P/ EIXO 112



1523/07036

SAPATA INF TR CAVALO
GUERRA P/ EIXO 142



1524/07039

SAPATA INF TR/CAR
GUERRA P/ EIXO 112



1525/07040

SAPATA SUP CAR GUERRA
MOD 2004 P/ EIXO 112



1525A/07041

SAPATA SUP CAR GUERRA
MOD 2004 P/ EIXO
REDONDO 112



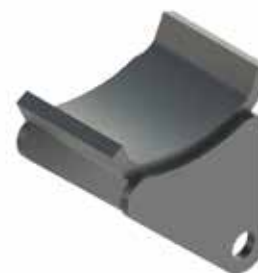
1526/08011

DESLIZANTE CAR
GUERRA MOD ATE 2003



1527/08012

DESLIZANTE CAR GUERRA
MOD APOS 2003



1529/07043
MANCAL SAPATA GUERRA



1530/07044
SAPATA SUP CAR NOMA
P/ EIXO 112



1530A/07045
SAPATA SUP CAR NOMA P/
EIXO REDONDO 140



1531/07046
SAPATA SUP CAR NOMA P/
BUCHA MOLECULAR
P/ EIXO 112



1531A/07047
SAPATA SUP CAR NOMA P/
BUCHA MOLECULAR P/ EIXO
REDONDO 134



1532/08013
DESLIZANTE CAR NOMA



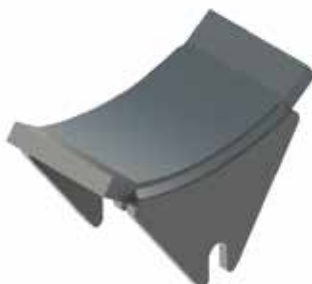
1533/08015
DESLIZANTE CAR NOMA
MOD 2011



07082
SAPATA SUP CAR NOMA
MOD 2012 P/ EIXO
REDONDO 127



1534/08016
DESLIZANTE TRAS CAR
FACCHINI



1535/07048
SAPATA SUP FUNDIDA CAR
FACCHINI P/ EIXO
REDONDO 127



1536/07049

SAPATA SUP CAR FACCHINI
SOLDADA P/ EIXO REDONDO
127 P/ BUCHA CÔNICA



1536A/07050

SAPATA SUP CAR FACCHINI
SOLDADA P/ EIXO REDONDO
127 P/ BUCHA MOLECULAR



1536B/07051

SAPATA SUP CAR FACCHINI
DOBRADA P/ EIXO REDONDO
127



1536C/07083

SAPATA SUP CAR FACCHINI
MOD 2004 P/ EIXO REDONDO
127



1537/07052

SAPATA INF CAR FACCHINI
P/ EIXO REDONDO 127



1538/07053

SAPATA SUP FUNDIDA CAR
FACCHINI MODERNA P/
EIXO REDONDO 127



1539/07054

SAPATA SUP CAR IDEROL
P/ EIXO 112



1541/08017

DESLIZANTE CAR ANTONINI



1542/08018

DESLIZANTE COMPLETO
BALANÇA CAR GALEGO



1543/07057

SAPATA SUP TR MB ATEGO
P/ EIXO REDONDO 127



1544/07058

DESLIZANTE MOVEL COMPLETO
TR MB ATEGO



1544A/

DESLIZANTE MOVEL SEM
LATERAIS TR MB ATEGO



1545/07059

SAPATA INF TR MB ATEGO
P/ EIXO REDONDO 127



1546/08019

DESLIZANTE TRAS CAR USICAMP



1547/08020

CONJ DESLIZANTE FORD/VW
6X4 LE



1548/08021

CONJ DESLIZANTE FORD/VW
6X4 LD



1549/07060

SAPATA SUP TR SUSPENSYS



1550/07061

SAPATA SUP CAR SCHIFFER
P/ EIXO REDONDO 127



1551/07062

SAPATA INF CAR SCHIFFER
P/ EIXO 127 ANTIGA



1552/07063

SAPATA INF CAR SCHIFFER
MOD 2003 P/ EIXO
REDONDO 127



1553/08022

DESLIZANTE DIANT CAR SCHIFFER
MOD 2003



1554/08023

DESLIZANTE TRAS CAR SCHIFFER
MOD 2003



1555/08024

DESLIZANTE TRAS (FLORESTAL)
CAR SCHIFFER



1556/08025

DESLIZANTE CAR RANDON



1560/08026

DESLIZANTE CAR RODOLINEA



1561/07066

SAPATA SUP CAR RODOLINEA
P/ EIXO 112



1562/07080

SAPATA SUP TR MB 1634
GUERRA P/ EIXO 140 LD



1563/07081

SAPATA SUP TR MB 1634
GUERRA P/ EIXO 140 LE



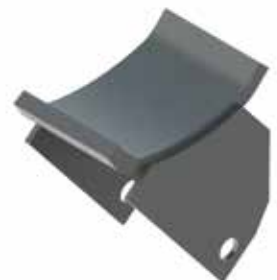
1564/08038

DESLIZANTE DIANT/TRAS
CAR ROSSETTI



1565/08027

DESLIZANTE CAR RODOFORT



1570/08028
DESLIZANTE CAR GOYDO



1575/07067
SAPATA SUP TR SCANIA



1576/07068
SAPATA SUP TRACÃO TR
VOLVO/SCANIA P/ EIXO 151



1580/07071
SAPATA SUP TRACÃO TR MB
1938/1944



1590/07070
SAPATA INF TR CAR RANDON
P/ EIXO 112



1590A/07071
SAPATA INF TR RANDON
P/ EIXO 112



1590B/07072
SAPATA INF TR RANDON
P/ EIXO 120



1591/07073
SAPATA INF CAR RANDON
P/ EIXO REDONDO 127



1592/07074
SAPATA INF CAR RODOVIÁRIA
P/ EIXO REDONDO 127



1592A/07075
SAPATA INF CAR RODOVIÁRIA
P/ EIXO REDONDO 127



1593/07076

SAPATA INF TR RODOVIÁRIA
P/ EIXO 120



1593A/07077

SAPATA INF TR RODOVIÁRIA
P/ EIXO 120



1593B/07078

SAPATA INF TR
RODOVIÁRIA P/ EIXO 112



1593C/07079

SAPATA INF TR
RODOVIÁRIA P/ EIXO 112



5409/08033

BATENTE INF SUPORTE MOLA
90



5410/07082

BATENTE INF SUPORTE MOLA
80



PINO TENSOR

1600/10000

PINO TENSOR TR/CAR
RANDON ROSCA 1X14FPP



1601/10001

PINO TENSOR CAR RANDON
SUPER LEVE MOD 1988 A 1999
ROSCA M24X2



1602/10003

PINO TENSOR TR/CAR RANDON
SUPER LEVE ROSCA 1X14FPP



1603/10004

PINO TENSOR TR/CAR RANDON
MOD 2000 ROSCA M24X2



1604/10005

PINO TENSOR TR/CAR RODOVIÁRIA
LONGO ROSCA 1X14FPP



1605/10007

PINO TENSOR TR/CAR
RODOVIÁRIA CURTO ROSCA
1X14FPP



1612/10008

PINO TENSOR TR/CAR GUERRA
ANTIGO ROSCA 1X14FPP



1615/10009

PINO TENSOR TR/CAR NOMA/TR
MARINGÁ ROSCA 1X14FPP



1616/10010

PINO TENSOR CAR NOMA ROSCA
1X14FPP



1618/10012

PINO TENSOR TR MARINGÁ
CURTO ROSCA 1X14FPP



1625/10013

PINO TENSOR TR/CAR KRONE
ROSCA M30X3,5



1626/10014

PINO TENSOR TR/CAR
KRONE ROSCA 1X14FPP



1627/10015

PINO TENSOR TR/CAR KRONE
CABEÇUDO ROSCA M30X3,5



1630/10017

PINO TENSOR TR/CAR IDEROL
ROSCA 1X14FPP



1637/10020

PINO TENSOR CAR RECRUSUL
ROSCA 1X14FPP



1638/10021

PINO TENSOR CAR LIESS ROSCA
1X14FPP



1640/10022

PINO TENSOR TR GOYDO ROSCA
1X14FPP



1642/10023

PINO TENSOR TR/CAR GALEGO
ROSCA 1X14FPP



1643/10024

PINO TENSOR CANAVIEIRO
GALEGO ROSCA 1X14FPP



1647/10027

PINO TENSOR CAR FACCHINI
MOD 2000 ROSCA M24X2



1648/10028

PINO TENSOR CAR SCHIFFER
ROSCA 1 1/8X12FPP



1650/10029

PINO TENSOR CAR FRUEHALF
ROSCA 1X14FPP



1663/10032

PINO TENSOR CAR GOTTI
ROSCA 1X14FPP



1664/10033

PINO TENSOR TR/CAR GOTTI ROSCA
1X14FPP



1670/10034

PINO TENSOR TR SAO JOAO ROSCA
1X14FPP



2041/23023

ARRUELA PINO TENSOR
26 X 62 X 6,35
EMB: 25 UN.



2405/25005

PORCA AUTO TRAVANTE M24X2
EMB: 10 UN.



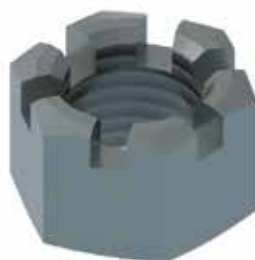
2406/25006

PORCA AUTO TRAVANTE 1X14FPP
EMB: 10 UN.



2407/25007

PORCA CASTELO 1X14FPP
EMB: 10 UN.



2410/25014

PORCA SEXTAVADA M14X1,5
EMB: 10 UN.



2414/25015

PORCA SEXTAVADA 9/16
18FPP UNF
EMB: 10 UN.



2417/25013

PORCA TRAVANTE M30X2
EMB: 10 UN.



25016

PORCA AUTO TRAVANTE
M36 X 3,0 /PINO NOMA 2012
EMB: 10 UN.



2412-0/25010

PORCA CASTELO 1 1/8X12FPP
EMB: 10 UN.



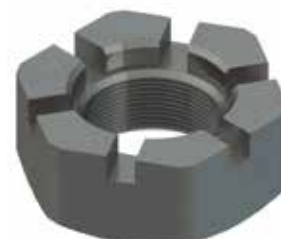
2400/25000

PORCA PINO BAL TR/CAR
NOMA ROSCA 2 1/16X10FPP



1762/35001

PORCA PINO REI CAR
GUERRA ROSCA M50X2





A technical sketch of a mechanical part, possibly a bracket or a support, is drawn on a page with horizontal ruling lines. The sketch is rendered in a light gray color. The part has a long, horizontal base with a downward-sloping section on the left side. From the right end of the base, a vertical stem rises, leading to a curved, hook-like top section. The sketch is composed of several straight lines forming the main structure and some curved lines for the top part. The background of the page is white, and the ruling lines are black and evenly spaced.

BRAÇO TENSOR

1900/09000
TENSOR FIXO TR/CAR
RANDON/GUERRA 550MM



1900A/09001
TENSOR FIXO TR/CAR RANDON/
GUERRA 640MM



1900B/09002
TENSOR FIXO TR/CAR RANDON/
GUERRA 700MM



1900D/09004
TENSOR FIXO TR/CAR RANDON/
GUERRA 450MM



1900E/09005
TENSOR FIXO TR/CAR RANDON/
GUERRA 590MM



1900F/09006
TENSOR FIXO TR/CAR
RANDON/GUERRA 750MM



1900H/09008
TENSOR FIXO TR/CAR
RANDON/GUERRA 490MM



1900I/09009
TENSOR FIXO TR/CAR
RANDON/GUERRA 500MM



1900J/09010
TENSOR FIXO TR/CAR RANDON/
GUERRA 530MM



1900K/09011
TENSOR FIXO TR/CAR
RANDON/GUERRA 630MM



1901/09012
 PONTEIRA TENSOR TR/CAR
 RANDON/GUERRA 600MM RD



1901A/09013
 PONTEIRA TENSOR TR/CAR
 RANDON/GUERRA 440MM RD



1901B/09014
 PONTEIRA TENSOR TR/CAR
 RANDON/GUERRA 486MM RD



1901C/09015
 PONTEIRA TENSOR TR/CAR
 RANDON/GUERRA 570MM RD



1902/09017
 BUCHA PONTEIRA TENSOR TR/
 CAR RANDON/GUERRA Ø71X80



1903/09018
 PONTEIRA C/ BUCHA TENSOR TR/CAR
 RANDON/GUERRA 152MM RE



1904/09019
 PONTEIRA TENSOR TR/CAR
 RANDON/GUERRA 160MM RE



1905/09020
 TENSOR FIXO CAR RANDON SUPER
 LEVE/NOMA MODERNO 484MM



1905A/09021
 TENSOR FIXO CAR RANDON SUPER
 LEVE/NOMA MODERNO 530MM



1906/09023
 PONTEIRA CAR RANDON SUPER
 LEVE/NOMA MODERNO BUCHA CÔNICA
 152MM RD



1907/09024

PONTEIRA CAR RANDON SUPER LEVE/
NOMA BUCHA CÔNICA 245MM RE



1908/09025

TENSOR FIXO CAR RANDON
MOD 2000/FACCHINI 480MM
FUNDIDO



1908A/09026

TENSOR FIXO CAR RANDON
MOD 2000/FACCHINI 480MM



1908B/09027

TENSOR FIXO CAR RANDON
MOD 2000/FACCHINI 530MM



1909/09028

VARÃO TENSOR REGULÁVEL
CAR RANDON MOD 2000
FACCHINI MODERNA 390MM



1909A/09029

VARÃO TENSOR REGULÁVEL
CAR RANDON MOD 2000
FACCHINI MODERNA
200MM



1909B/09030

VARÃO TENSOR REGULÁVEL
CAR RANDON MOD 2000
FACCHINI MODERNA
260MM



1909C/09031

VARÃO TENSOR REGULÁVEL
CAR RANDON MOD 2000
FACCHINI MODERNA
315MM



1909D/09032

VARÃO TENSOR REGULÁVEL
CAR RANDON MOD 2000
FACCHINI MODERNA 330MM



1909E/09033

VARAO TENSOR REGULÁVEL
CAR RANDON MOD 2000
FACCHINI MODERNA
440MM



1909F/09034
VARÃO TENSOR REGULÁVEL
CAR RANDON MOD 2000
FACCHINI MODERNA
400MM



1910/09035
LUA FUNDIDA TENSOR
REGULÁVEL CAR RANDON
MOD 2000 FACCHINI
MODERNA RE Ø58X58



1911/09036
LUA FUNDIDA TENSOR
REGULÁVEL CAR RANDON
MOD 2000 FACCHINI
MODERNA RD Ø58X58



1912A/09038
TENSOR FIXO TR/CAR
RODOVIÁRIA/NOMA 640MM



1912C/09040
TENSOR FIXO TR/CAR
RODOVIÁRIA/NOMA 830MM



1913/09047
PONTEIRA TENSOR TR/CAR
RODOVIÁRIA/NOMA 600MM RE



1913B/09049
PONTEIRA TENSOR TR/CAR
RODOVIÁRIA/NOMA 486MM RE



1913D/09051
PONTEIRA TENSOR TR/CAR
RODOVIÁRIA/NOMA 800MM RE



1914/09052
BUCHA PONTEIRA TENSOR TR/CAR
RODOVIÁRIA/NOMA Ø62X78



1916/09054
PONTEIRA TENSOR TR/CAR
RANDON/RODOVIÁRIA
152MM RD



1917/09055
BUCHA CÔNICA TENSOR CAR
RANDON SUPER LEVE/NOMA
MODERNO



1920/09066
TENSOR REGULÁVEL TR/CAR
RODOVIÁRIA 550MM



1920A/09067
TENSOR REGULÁVEL TR/CAR
RODOVIÁRIA 640MM



1920B/09068
TENSOR REGULÁVEL TR/CAR
RODOVIÁRIA 700MM



1920C/09069
TENSOR REGULÁVEL TR/CAR
RODOVIÁRIA 830MM



1920E/09071
TENSOR REGULÁVEL TR/CAR
RODOVIÁRIA 590MM



1920F/09072
TENSOR REGULÁVEL TR/CAR
RODOVIÁRIA 750MM



1920H/09073
TENSOR REGULÁVEL TR/CAR
RODOVIÁRIA 800MM



1921C/09077
TENSOR FIXO CAR RANDON 420MM



1921F/09079
TENSOR FIXO CAR RANDON 500MM



1922/09080
BUCHA PONTEIRA TENSOR TR/CAR
GUERRA Ø71X80



1923/09081
TENSOR REGULÁVEL TR/CAR
RANDON 550MM



1923A/09082
TENSOR REGULÁVEL TR/CAR
RANDON 640MM



1923B/09083
TENSOR REGULÁVEL TR/CAR
RANDON 700MM



1923C/09084
TENSOR REGULÁVEL TR/CAR
RANDON 830MM



1923D/09085
TENSOR REGULÁVEL TR/CAR
RANDON 450MM



1923E/09086
TENSOR REGULÁVEL TR/CAR
RANDON 590MM



1923F/09087
TENSOR REGULÁVEL TR/CAR RANDON
750MM



1923I/09090
TENSOR REGULÁVEL TR/CAR
RANDON 490MM



1924/09091
TENSOR REGULÁVEL CAR RANDON
SUPER LEVE 484MM



1925/09093
TENSOR REGULÁVEL CAR GUERRA
550MM



1925A/09094
TENSOR REGULÁVEL CAR
GUERRA 640MM



1925B/09095
TENSOR REGULÁVEL CAR GUERRA
700MM



1925D/09097
TENSOR REGULÁVEL CAR GUERRA 450MM



1925E/09098
TENSOR REGULÁVEL CAR GUERRA 590MM



1925F/09099
TENSOR REGULÁVEL CAR GUERRA 750MM



1927/09101
TENSOR REGULÁVEL CAR RANDON
MOD 2000 460MM



1928/09102
TENSOR FIXO TR/CAR GUERRA 550MM



1928A/09103
TENSOR FIXO TR/CAR GUERRA 640MM



1930/09106
TENSOR REGULÁVEL CAR RANDON 480MM



1930B/09108
 TENSOR REGULÁVEL CAR
 RANDON 370MM



1930C/09109
 TENSOR REGULÁVEL CAR
 RANDON 420MM



1930E/09110
 TENSOR REGULÁVEL
 CAR RANDON 530MM



1930F/09111
 TENSOR REGULÁVEL CAR
 RANDON 500MM



1935/09112
 TENSOR FIXO TR VW/VO/FORD 480MM



1936/09113
 TENSOR REGULÁVEL TR VW/VO/
 FORD 480MM



1937/09114
 BUCHA PONTEIRA TENSOR TR
 VW/VO/FORD Ø63X58



1938/09115
 VARAO TENSOR REGULÁVEL TR
 VW/VO/FORD 400MM



1939/09116
 LUVA FUNDIDA TENSOR
 REGULÁVEL TR VW/
 VOLVO/FORD RE Ø63X58



1940/09117
 LUVA FUNDIDA TENSOR
 REGULÁVEL TR VW/VOLVO/
 FORD RD Ø63X58



1954/09122

LUVA FUNDIDA TENSOR REGULÁVEL
CAR RANDON/GUERRA/NOMA
ROSCA 1 9/16 X 8FPP



1955/09124

LUVA FUNDIDA TENSOR
REGULÁVEL CAR RODOVIÁRIA
NOMA/RANDON SUPER LEVE
ROSCA 1 5/16 X 10FPP



1983/09133

TENSOR FIXO CAR SCHIFFER
480MM



1984/09134

TENSOR REGULÁVEL CAR
SCHIFFER 480MM



1985/09135

BUCHA PONTEIRA TENSOR
CAR RANDON MOD 2000
Ø58X58



1986/80003005

TENSOR REGULÁVEL CAR
NOMA MOD 2012
470MM



1987/09150

VARÃO TENSOR REGULÁVEL CAR
NOMA MOD 2012 350MM



1988/09147

LUVA FUNDIDA TENSOR
REGULÁVEL CAR NOMA
MOD 2012 RE Ø61,5X65



1989/09148

LUVA FUNDIDA TENSOR
REGULÁVEL CAR NOMA
MOD 2012 RD Ø61,5X65



1990/09136

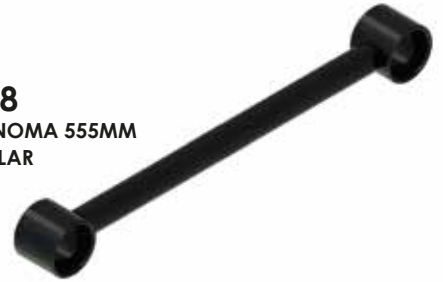
BUCHA PONTEIRA TENSOR
CAR NOMA MOD 2012
Ø61,5X65



1991/09137
 TENSOR FIXO CAR NOMA
 450MM P/ BUCHA MOLECULAR



1991A/09138
 TENSOR FIXO CAR NOMA 555MM
 P/ BUCHA MOLECULAR



1991B/09139
 TENSOR FIXO CAR NOMA 290MM
 P/ BUCHA MOLECULAR



1992/09140
 TENSOR REGULÁVEL CAR NOMA
 450MM P/ BUCHA MOLECULAR



1992A/09141
 TENSOR REGULÁVEL CAR NOMA
 555MM P/ BUCHA MOLECULAR



1992B/09142
 TENSOR REGULÁVEL CAR NOMA
 290MM P/ BUCHA MOLECULAR



1993/09146
 TENSOR FIXO CAR NOMA
 MOD 2012 470MM



PINO E BUCHA DE MOLA

2200/11000

PINO MOLA TODOS VOLVO
NL ADAP APERTO C/ CHAVE
FIXA



2201/11001

PINO MOLA VOLVO ÔNIBUS B58



2202/11002

PINO MOLA VOLVO N10



2203/11003

PINO MOLA VOLVO FH12/NH12



2210/11006

PINO MOLA TRAS SCANIA



2211/11007

PINO MOLA DIANT SCANIA
EMB: 2 UN.



2212/11008

PINO MOLA PARABÓLICA
DIANT/TRAS SCANIA



2215/11009

BUCHA PINO MOLA VOLVO
N10
EMB: 2 UN.



2216/11010

BUCHA PINO MOLA
VOLVO ÔNIBUS B58
EMB: 2 UN.



2217/11011

BUCHA PINO MOLA DIANT/
TRAS VOLVO FH12/NH12
EMB: 2 UN.



2220/11012

BUCHA PINO MOLA TRAS
SCANIA
EMB: 2 UN.



2221/11013

BUCHA PINO MOLA DIANT
SCANIA
EMB: 2 UN.



SUSPENSÃO PNEUMÁTICA



THOR
COMPONENTES AUTOMOTIVOS

80103/12000

TAMPA SUSP PNEUM TR/LS
6.13 CAVALO MECÂNICO
S/ HASTE 590MM



80104/12001

BASE SUSP PNEUM TR/CAR 6.13
C/ HASTE 850MM



80106/12002

TAMPA SUSP PNEUM TR/CAR
7.14 C/ HASTE 670MM



80107/12003

BASE SUSP PNEUM TR/CAR 7.14
C/ HASTE 980MM



80109/12004

TAMPA SUSP PNEUM TR/CAR
7.14 PLANO C/ HASTE 640MM



80110/12005

BASE SUSP PNEUM TR/CAR 7.14
PLANO C/ HASTE 850MM



80113/12006

BASE SUSP PNEUM TR 7.14
REBAIXADO C/ HASTE
160X850MM



80115/12007

TAMPA SUSP PNEUM CAR
7.14 REBAIXADO C/ HASTE
750MM



80116/12008

BASE SUSP PNEUM CAR
7.14 REBAIXADO C/ HASTE
195X940MM



80118/12009

TAMPA SUSP PNEUM CAR 7.14
REBAIXADO C/ HASTE
750MM



80119/12010

BASE SUSP PNEUM CAR 7.14
REBAIXADO C/ HASTE
1020MM



80124/12011

TAMPA SUSP PNEUM TR/LS
6.13 UNIVERSAL
570MM



80125/12012

BASE SUSP PNEUM TR/LS 6.13
UNIVERSAL 360X840MM



80127/12013

TAMPA SUSP PNEUM TR/LS
7.14 UNIVERSAL
570MM



80128/12014

BASE SUSP PNEUM TR/LS 7.14
UNIVERSAL 360X840MM



80131/12015

BASE SUSP PNEUM TR 6.13 2
EIXO DIRECIONAL
430X840MM



80133/12016

TAMPA SUSP PNEUM TR 6.13
CAVALO PLANO REGULÁVEL
C/ FLANGE REMOVÍVEL
560MM



80134/12017

BASE SUSP PNEUM TR 6.13
CAVALO PLANO REGULÁVEL
C/ FLANGE REMOVÍVEL
800MM



80136/12018

TAMPA SUSP PNEUM TR 7.14
CAVALO PLANO REGULÁVEL
C/ FLANGE REMOVÍVEL
500MM



80137/12019

BASE SUSP PNEUM TR 7.14
CAVALO PLANO REGULÁVEL
C/ FLANGE REMOVÍVEL
800MM



80144/12020

TAMPA SUSP PNEUM CAR
7.14 REBAIXADO MOD 2012
775MM



80145/12021

BASE SUSP PNEUM CAR 7.14
REBAIXADO MOD 2012
895MM



80150/12022

FLANGE TAMPA SUSP
PNEUM 7.14



80151/12023

FLANGE BASE SUSP PNEUM
7.14 C/ ENTRADA DE AR



80152/12024

FLANGE TAMPA SUSP
PNEUM 6.13



80153/12025

FLANGE BASE SUSP PNEUM
6.13C/ ENTRADA DE AR



80154/12026

FLANGE TAMPA SUSP
PNEUM 7.14 C/ REFORÇO



80154A/12027

FLANGE REMOVÍVEL
TAMPA SUSP PNEUM
7.14 C/ REFORÇO



80154B/12045

FLANGE REMOVÍVEL
TAMPA SUSP PNEUM
MOD 2012 REBAIXADO
7.14 C/ REFORÇO



80155/12028

FLANGE BASE SUSP
PNEUM 7.14 C/ REFORÇO
C/ ENTRADA DE AR



80155A/12029
FLANGE REMOVÍVEL BASE
SUSP PNEUM 7.14 C/
REFORÇO C/ ENTRADA
DE AR



80155B/12046
FLANGE REMOVÍVEL
BASE SUSP PNEUM
MOD 2012 REBAIXADO
7.14 C/ REFORÇO
C/ ENTRADA DE AR



80156/12030
FLANGE TAMPA SUSP
PNEUM 6.13 C/ REFORÇO



80156A/12043
FLANGE REMOVÍVEL
TAMPA SUSP PNEUM
REGULÁVEL TR CAVALO
PLANO 6.13 C/ REFORÇO



80157/12031
FLANGE BASE SUSP PNEUM
6.13 C/ REFORÇO



80157A/12044
FLANGE REMOVÍVEL
BASE SUSP PNEUM
REGULÁVEL TR CAVALO
PLANO 6.13 C/ REFORÇO
C/ ENTRADA DE AR



80160/12032
SUPORTE DE FIXAÇÃO
(GAVIÃO) 5/16 3 FUROS
LARG 235
ABERT 120



80161/12033
SUPORTE DE FIXAÇÃO
(GAVIÃO) 3/8 3 FUROS
LARG 235
ABERT 120



80162/12034
SUPORTE DE FIXAÇÃO
(GAVIÃO) 5/16 2 FUROS
LARG 235
ABERT 120



80163/12035
SUPORTE DE FIXAÇÃO
(GAVIÃO) 3/8 2 FUROS
LARG 235
ABERT 120



80164/12036

SUPORTE DE FIXAÇÃO
(GAVIÃO) 5/16 SEM FUROS
LARG 235
ABERT 120



80165/12037

SUPORTE DE FIXAÇÃO
(GAVIÃO) 3/8 SEM FUROS
LARG 235
ABERT 120



80166/12038

SUPORTE DE FIXAÇÃO
(GAVIÃO) 5/16 COM FUROS
OBLONGO
LARG 315
ABERT 120



80167/12039

SUPORTE DE FIXAÇÃO
(GAVIÃO) 3/8 COM FUROS
OBLONGO
LARG 315
ABERT 120



80168/12040

SUPORTE DE FIXAÇÃO
(GAVIAO) 5/16 2 FUROS
LARG 235
ABERT 100



80169/12041

SUPORTE DE FIXAÇÃO
(GAVIÃO) 3/8 2 FUROS
LARG 215
ABERT 100



80200/12042

BASE P/ REBAIXAR SUSP
PNEUM 7.14



80171/12047

SUPORTE DE FIXAÇÃO
(GAVIÃO) 5/16 2 FUROS
LARG 250
ABERT 124



5580/33000

MANCAL FIXAÇÃO PÉ
MECÂNICO UNIVERSAL



5597/33001

MANCAL FIXAÇÃO PÉ
MECÂNICO JOST



CARROCERIA

5100/28000
BICA GRANELEIRO
CAR RANDON UNIVERSAL



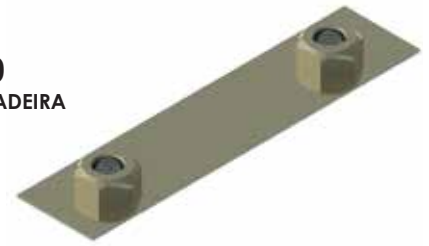
5102/28002
BICA GRANELEIRO
CAR GUERRA



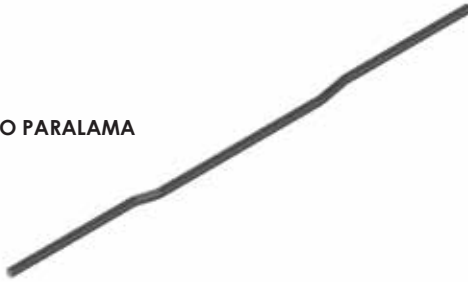
5552/29019
ABRAÇADEIRA PARALAMA
EMB: 10 UN.



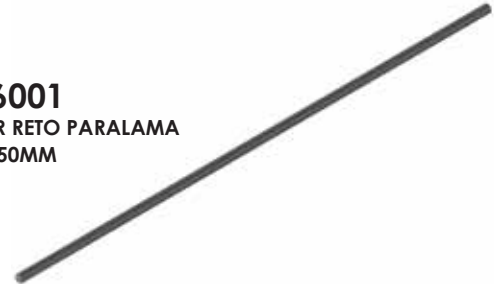
5553/29020
REFORÇO ABRAÇADEIRA
EMB: 10 UN.



5554/26000
TUBO MAIOR CURVO PARALAMA
CAVALO 2450MM



5555/26001
TUBO MAIOR RETO PARALAMA
CAVALO 2450MM



5556/26002
PERFIL "U" PARALAMA
CAVALO 2540MM



5557/26003
SUPPORTO PARALAMA BITREM
RANDOM REFORÇADO
725MM



5557B/26005
SUPPORTO PARALAMA S/BASE
BITREN RANDOM
720MM



5558/26008
SUPPORTO PARALAMA
FACCHINI 800MM



5559/26009
SUPPORTO PARALAMA
GUERRA 745MM



5564/26010
SUPPORTO PARALAMA
NOMA
705MM



5566/26011
SUPORE PARALAMA UNIVERSAL
5 FUROS 720MM



5567/26012
SUPORE PARALAMA UNIVERSAL
5 FUROS REFORÇADO
720MM



3303/13058
SUPORE PARALAMA VOLVO
FH 780MM



5601/31000
DOBRADIÇA TOMBADOR
CAR RANDON
160MM



5602/31001
DOBRADIÇA TAMPA
CAR RANDON
180MM



5603/31002
DOBRADIÇA TAMPA CAR
GUERRA MODERNA
180MM



5604/31003
DOBRADIÇA CURTA
TAMPA TR/CAR
120MM



5605/31004
DOBRADIÇA TAMPA CAR
RANDON MODERNA
180MM



5606/31005
DOBRADIÇA TOMBADOR
CAR GUERRA
160MM



5607/31006
DOBRADIÇA TOMBADOR
SUPERIOR CAR GUERRA
150MM



5608/31007
DOBRADIÇA TOMBADOR
SUPERIOR CAR
RANDON 160MM



5609/31008
DOBRADIÇA TAMPA CAR
NOMA MODERNA
200MM



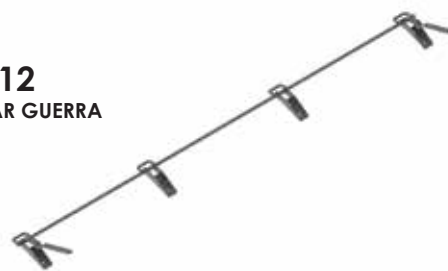
5610/31009
DOBRADIÇA TAMPA CAR
200MM



5620/31010
TOMBADOR CAR RANDON



5621/31012
TOMBADOR CAR GUERRA



5622/31013
TOMBADOR CAR NOMA



5504/08036
BATENTE DO TOMBADOR
EMB: 10 UN.



5501/29000
ARANHA ASSOALHO
EMB: 10 UN.



5505/29001
ENGATE RÁPIDO DOBRADIÇA
EMB: 10 UN.



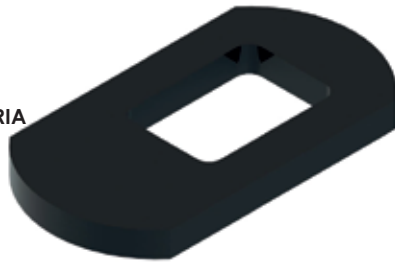
5506/29002
CONJ ROLETE TOMBADOR
TAMPA TRASEIRA
EMB: 10 UN.



5507/29003
SUPORTE ARCO GRANELEIRA
EMB: 10 UN.



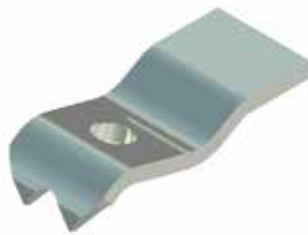
5508/29004
ENGATE FÊMEA CARROCERIA
EMB: 10 UN.



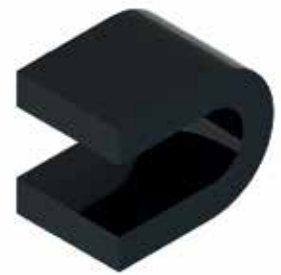
5509/29005
ENGATE CORRENTE TR/CAR
EMB: 5 UN.



5514/29007
ARANHA ASSOALHO GUERRA
EMB: 10 UN.



5515/29008
PRESILHA FUEIRO
EMB: 10 UN.



5516/29009
GANCHO TOMBADOR
EMB: 5 UN.



5517/29010
ENGATE CORRENTE RANDON
MODERNA
EMB: 5 UN.



5520/29011
ENGATE FÊMEA SUPERIOR
RANDON
EMB: 5 UN.



5521/29012
ENGATE FÊMEA FOMINHA
RANDON
EMB: 10 UN.



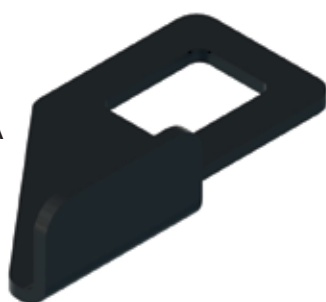
5522/29013
ENGATE FÊMEA
MOD 2009 GUERRA
EMB: 10 UN.



5523/29014
ENGATE FÊMEA GUERRA
MOD 2010
EMB: 10 UN.



5524/29015
SUPORTE FÊMEA NOMA
MODELO AQUILA LE
EMB: 10 UN.



5525/29016
SUPORTE FÊMEA NOMA MODELO
AQUILA LD
EMB: 10 UN.



5551/29018
SUPORTE LATERAL
LANTERNA CAR
EMB: 10 UN.



8027/29021
PINO QUEBRA DEDO
1/4 X 1 1/2
EMB: 10 UN.



8028/29022
PINO QUEBRA DEDO
5/16 X 1 1/4
EMB: 10 UN.



8029/29023
PRESILHA DA CORRENTE PARA
CARRETA
EMB: 10 UN.



8030/29024

PINO TRAVA CARRETA RANDON
S/ CORRENTE
EMB: 10 UN.



8030A/29025

PINO TRAVA CARRETA RANDON
C/ CORRENTE
EMB: 10 UN.



8032/29026

ARGOLA DO ENGATE CORRENTE
EMB: 10 UN.



8031/29027

S DO ENGATE DA CORRENTE
EMB: 10 UN.



8035/29028

PRESILHA DA CORRENTE EM "U"
EMB: 10 UN.



8033/29029

PRESILHA DA CORRENTE DO
BI-TREM
EMB: 10 UN.



8036/29030

PRESILHA DA CORRENTE
CAR NOMA
EMB: 10 UN.



8034/29031

PRESILHA MENOR DA
CORRENTE CAR GUERRA
MODERNA
EMB: 10 UN.



6000/27000

ARCO DE LONA CARRETA
2380MM
EMB: 5 UN.



6001/27001

ARCO DE LONA BITREM
2500MM
EMB: 5 UN.



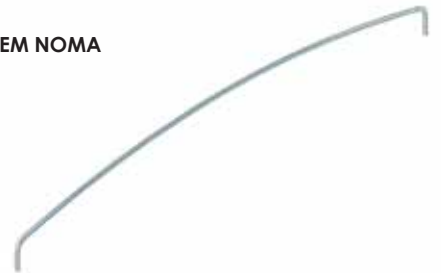
6003/27003

ARCO DE LONA CAR/BITREM
2480MM
EMB: 5 UN.



6004/27004

ARCO DE LONA BITREM NOMA
2435MM
EMB: 5 UN.



6006/27005

ARCO DE LONA CARRETA
2580MM
EMB: 5 UN.



TRAVA ARANHA E ARRUELA

2000/22000

TRAVA ARANHA CAR
RANDON Ø81,3
EMB: 10 UN.



2001/22001

TRAVA ARANHA CAR
RANDON ZINCADA
Ø81,3
EMB: 10 UN.



2002/22002

TRAVA ARANHA CAR
RANDON ANTIGA Ø81,3
EMB: 10 UN.



2003/22003

TRAVA ARANHA CAR RANDON
ANTIGA ZINCADA Ø81,3
EMB: 10 UN.



2004/22004

TRAVA ARANHA CAR
GUERRA ATÉ MOD 2000
Ø90,5
EMB: 10 UN.



2005/22005

TRAVA ARANHA CAR
GUERRA ATÉ MOD 2000
ZINCADA Ø90,5
EMB: 10 UN.



2006/22006

TRAVA ARANHA CAR GUERRA
MODERNA Ø80,5
EMB: 10 UN.



2007/22007

TRAVA ARANHA CAR
GUERRA MODERNA
ZINCADA Ø80,5
EMB: 10 UN.



2008/22008

TRAVA ARANHA CAR NOMA/
KRONE/IDEROL/FACCHINI/
SCHIFFER ANTIGA Ø90,5
EMB: 10 UN.



2009/22009

TRAVA ARANHA CAR
NOMA/KRONE/IDEROL/
FACCHINI/SCHIFFER ANTIGA
ZINCADA Ø90,5
EMB: 10 UN.



2010/22010
 TRAVA ARANHA CAR
 RECRUSUL Ø90,5
 EMB: 10 UN.



2012/22012
 TRAVA ARANHA CAR NOMA/
 KRONE/IDEROL/FACCHINI/
 SCHIFFER MODERNA Ø90,5
 EMB: 10 UN.



2047/22016
 TRAVA ARANHA CAR
 FACCHINI Ø90,5
 EMB: 10 UN.



2048/22018
 TRAVA ARANHA CAR
 RANDON FREIO ABS
 Ø81,2
 EMB: 10 UN.



2049/22019
 TRAVA ARANHA CAR
 RANDON FREIO ABS
 ZINCADA Ø81,2
 EMB: 10 UN.



2020/23002

ARRUELA LISA CAR RANDON
Ø81,3
EMB: 10 UN.

**2021/23004**

ARRUELA LISA CAR RANDON
ZINCADA Ø81,3
EMB: 10 UN.

**2022/23005**

ARRUELA LISA CAR GUERRA
ATÉ MOD 2000 Ø90,5
EMB: 10 UN.

**2023/23006**

ARRUELA LISA CAR GUERRA
ATÉ MOD 2000 ZINCADA Ø90,5
EMB: 10 UN.

**2024/23007**

ARRUELA TRAVA CAR
GUERRA MODERNA Ø80,5
EMB: 10 UN.

**2025/23008**

ARRUELA TRAVA CAR
GUERRA MODERNA
ZINCADA Ø80,5
EMB: 10 UN.

**2026/23009**

ARRUELA LISA CAR NOMA/
IDEROL/KRONE/PASTRE/
FACCHINI Ø90,5
EMB: 10 UN.

**2027/23010**

ARRUELA LISA CAR NOMA/
IDEROL/KRONE/PASTRE/
FACCHINI ZINCADA Ø90,5
EMB: 10 UN.

**2028/23011**

ARRUELA ENCOSTO
ROLAMENTO NOMA/IDEROL/
KRONE/PASTRE/FACCHINI Ø90,5
EMB: 10 UN.

**2029/23012**

ARRUELA ENCOSTO
ROLAMENTO NOMA/IDEROL/
KRONE/PASTRE/FACCHINI
ZINCADA Ø90,5
EMB: 10 UN.



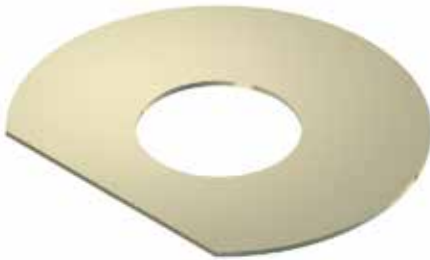
2031/23013
ARRUELA ENCOSTO EIXO "S"
MASTER Ø38,8
EMB: 10 UN.



2032/23014
ARRUELA ENCOSTO EIXO "S"
TUBELESS Ø42
EMB: 10 UN.



2033/23015
ARRUELA ENCOSTO
EIXO "S" BENDIX
EMB: 10 UN.



2034/23016
ARRUELA ENCOSTO
EIXO "S"
EMB: 10 UN.



2035/23017
ARRUELA EIXO "S"
32 X 48 X 2,65
EMB: 10 UN.



2036/23018
ARRUELA EIXO "S"
32 X 48 X 2,65
ZINCADA
EMB: 10 UN.



2037/23019
ARRUELA EIXO "S"
38 X 62 X 2,65
EMB: 10 UN.



2038/23020
ARRUELA EIXO "S"
38 X 62 X 2,65 ZINCADA
EMB: 10 UN.



2039/23021
ARRUELA EIXO "S"
42 X 62 X 2,65
EMB: 10 UN.



2040/23022
ARRUELA EIXO "S"
42 X 62 X 2,65
ZINCADA
EMB: 10 UN.



ROLETE, ROLDANA E PINO DE ROLETE

2100/14000
 ROLETE BENDIX STANDER
 55 X 31,75 X 19
 EMB: 25 UN.



2101/14002
 ROLETE SOB MEDIDA
 55 X 35 X 19
 EMB: 25 UN.



2102/14003
 ROLETE SOB MEDIDA
 55 X 38 X 19
 EMB: 25 UN.



2103/14004
 ROLETE SOB MEDIDA
 55 X 41,5 X 19
 EMB: 10 UN.



2104/14005
 ROLETE SOB MEDIDA
 55 X 44,5 X 19
 EMB: 10 UN.



2105/14006
 ROLETE PATIM GUERRA
 MODERNA
 55 X 38,1 X 33
 EMB: 10 UN.



2106/14007
 ROLETE PATIM COM BUCHA
 FREIO A DISCO
 EMB: 2 UN.



2107/16000
 PINO PATIM TR BENDIX
 55 X 28,6 X 24,5
 EMB: 10 UN.



2108/16001
 PINO PATIM MASTER
 55 X 31,75 X 25,4
 EMB: 25 UN.



2130/15001

ROLDANA PATIM CAR
RANON SOB MEDIDA
25 X 45 X 19
EMB: 5 UN.



2131/15002

ROLDANA PATIM CAR
RANON SOB MEDIDA
25 X 60 X 19
EMB: 5 UN.



2132/15003

ROLDANA PATIM DO
TR/CAR RANON
MOD 78 A 87
25 X 54 X 19
EMB: 5 UN.



2133/15004

ROLDANA PATIM SOB MEDIDA
25 X 65 X 19
EMB: 5 UN.



2138/15009

ROLDANA PATIM TR SCANIA
28 X 60 X 25 C/ BUCHA DE
BRONZE
EMB: 5 UN.



2140/15010

ROLDANA PATIM TR MB
39 X 52 X 20
EMB: 5 UN.



2145/15012

ROLDANA PATIM TR VOLVO
31,8 X 48 X 25
C/ BUCHA DE BRONZE
EMB: 5 UN.



2109/16003

PINO PATIM BENDIX
82 X 31,75
EMB: 4 UN.



2109A/16004

PINO PATIM BENDIX ANTIGO
82 X 31,75
EMB: 4 UN.



2110/16005

PINO FLANGE BOECHAT
62 X 28,6 X 10
EMB: 5 UN.



2111/16006

PINO PATIM MB FREIO
A ÓLEO 94 X 30
EMB: 4 UN.



2112/16007

PINO PATIM TRAÇÃO MB 1113
31 X 25 X 20
EMB: 5 UN.



2113/16008

PINO PATIM MB FREIO A AR
100 X 30
EMB: 4 UN.



2114/16009

PINO PATIM MB ADAPTAÇÃO
Ø30X126 ROSCA 1X14FPP
EMB: 4 UN.



2115/16011

PINO MOLA RETORNO
PATIM FREIO A AR TODOS
MERCEDONA 95 X 12
EMB: 5 UN.



2116/16012

PINO ROLDANA PATIM MB
77 X 20 X 17
EMB: 4 UN.



2117/16013

PINO PATIM DIANT
VOLVO 100 X 30 X 18
EMB: 4 UN.



2118/16014

PINO PATIM TRAS VOLVO
115 X 30 X 19
EMB: 4 UN.



2119/16015

PINO ROLDANA DO PATIM
VOLVO 56 X 25
EMB: 5 UN.



2120/16016

PINO FLANGE TRASEIRA
133 X 31,4
EMB: 4 UN.



2121/16017

PINO ROLDANA PATIM SCANIA
54 X 25
EMB: 5 UN.



2122/16018

PINO ROLDANA TR/CAR RANDON
MOD 78 A 87 58 X 19
EMB: 4 UN.





THOR
COMPONENTES AUTOMOTIVOS

A series of horizontal lines for writing, spanning the width of the page. The lines are evenly spaced and cover most of the page area, leaving a margin at the top and bottom.

KIT'S DE FREIO, TRAVAS, MANCAIS E PINOS

2019/18000
KIT FREIO SIST TUBELESS



2019B/18001
KIT FREIO SIST TUBELESS
COM MANCAL



2300/18002
KIT P/FREIO SIST TUBELESS



2300A/18003
KIT P/FREIO SIST TUBELESS C/BUCHA
NYLON



2301/18004
KIT P/FREIO SIST GUERRA MODERNA



2301A/18005
KIT P/FREIO SIST GUERRA
MODERNA C/BUCHA
NYLON



2302/18006
KIT P/FREIO SIST NOMA/IDEROL/
KRONE/FACCHINI MODERNA



2302A/18007
KIT P/FREIO SIST NOMA/IDEROL/
KRONE/FACCHINI MODERNA C/
BUCHA NYLON



2303/18008
KIT P/FREIO SIST MASTER



2303A/18009
KIT P/FREIO SIST MASTER C/
BUCHA NYLON



2304/18010
KIT P/FREIO SIST BENDIX



2304A/18011
KIT P/FREIO SIST BENDIX
C/BUCHA NYLON



18016
KIT FREIO SIST TUBELESS
COM ANEL ELASTICO



2306/18012
KIT REPARO CAR RANDON SIST
TUBELESS



2306A/18013
KIT REPARO CAR RANDON
SIST TUBELESS C/BUCHA
NYLON



2307/18014
KIT REPARO CAR
GUERRA SIST TUBELESS



2307A/18015
KIT REPARO CAR GUERRA SIST
TUBELESS C/BUCHA NYLON



2310/19000

BUCHA SISTEMA TUBELESS
50,9 X 41,6 X 25 NYLON
EMB: 10 UN.



2311/19001

BUCHA CÔNICA SISTEMA
TUBELESS NYLON
54 X 39,5 X 23,5
EMB: 10 UN.



2312/19002

BUCHA EIXO "S" SIST BENDIX
47,7 X 38,3 X 34 NYLON
EMB: 10 UN.



2313/19003

BUCHA EIXO "S" SIST MASTER
47,7 X 38,3 X 30 NYLON
EMB: 10 UN.



2314/19004

BUCHA EIXO "S" CAR RANDOM
ANTIGA ATÉ MOD 87
48,1 X 42,3 X 34 NYLON
EMB: 10 UN.



2320/19005

BUCHA SIST TUBELESS
50,9 X 41,6 X 25 AÇO
EMB: 10 UN.



2320A/19006

BUCHA DE AÇO KIT REPARO CAR
RANDOM SIST TUBELESS
50,9 X 41,6 X 42
EMB: 10 UN.



2320C/19007

BUCHA SIST TUBELESS
50,9 X 41,6 X 25 AÇO
C/ CANAL LUBRIFICAÇÃO
EMB: 10 UN.



2321/19008

BUCHA EIXO "S" SIST BENDIX
47,7 X 38,3 X 34 AÇO
EMB: 10 UN.



2322/19009

BUCHA EIXO "S" SIST MASTER
47,7 X 38,3 X 30 AÇO
EMB: 10 UN.



2323/19010

BUCHA EIXO "S" CAR GUERRA/
NOMA/IDEROL/KRONE/
FACCHINI 47,7 X 38,3 X 34 AÇO
EMB: 10 UN.



2324/19011

BUCHA EIXO "S" CAR
RANDOM ATÉ MO D87
48,1 X 42,3 X 34 AÇO
EMB: 10 UN.



2329/19016

BUCHA FLANGE
SISTEMA MASTER
EMB: 10 UN.



2330/19017

BUCHA FLANGE SISTEMA
BENDIX
EMB: 10 UN.



2350/19018

RETENTOR EIXO "S" SIST TUBELESS



2351/19019

RETENTOR EIXO "S"
GUERRA MODERNA



2352/19020

RETENTOR EIXO "S" SIST MASTER



2353/19021

RETENTOR EIXO "S" SIST
BENDIX



2355/19023

ANEL EIXO "S" TODOS



2358/19024

BUCHA SIST TUBELESS
AÇO S/ FURO
50,9 X 41,6 X 45
EMB: 10 UN.



2360/19025
BUCHA CÔNICA
SIST TUBELESS
51 X 38,1 X 40 AÇO
EMB: 10 UN.



2015/22013
TRAVA ROLETE MASTER
EMB: 50 UN.



2016/22014
TRAVA ROLETE PINGO
D'ÁGUA
EMB: 100 UN.



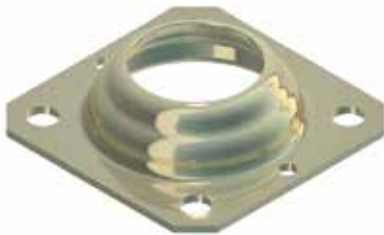
2016B/22015
CUPILHA TRAVA PINGO D'ÁGUA



2017/24000
LATERAL TUBELESS MACHO
EMB: 5 UN.



2018/24001
LATERAL TUBELESS FÊMEA
EMB: 5 UN.



2019A/24002
MANCAL FIXAÇÃO KIT
FREIO SIST TUBELESS
EMB: 1 UN.



5010/24003
PINO FORQUILHA 5/8
EMB: 10 UN.



5011/24004
PINO FORQUILHA 1/2
EMB: 10 UN.



5565/24010
SUPORTE CUICA DE FREIO
EMB: 1 UN.



MOLAS AUTOMOTIVA

8000/17000

**MOLA AUXILIAR PATIM FREIO
CARRETA BENDIX 132MM SIRI**
ARAME GOMO: Ø3 ARAME GANCHO:
Ø5,5 DIAMETRO EXT: 19,5MM
COMPRIMENTO: 132MM INT



8000A/17001

**MOLA AUXILIAR PATIM FREIO
CARRETA BENDIX 132MM AZUL**
ARAME GOMO: Ø3 ARAME GANCHO: Ø5,5
DIAMETRO EXT: 19,5MM COMPRIMENTO:
132MM INT



8001/17002

**MOLA RETORNO PATIM FREIO CARRETA
RANDON Q-PLUS 210MM MODERNA**
ARAME GOMO: Ø5MM - ARAME
HASTE: Ø6,5MM DIAMETRO EXT: 32MM
COMPRIMENTO: 210MM INT



8001A/17003

**MOLA RETORNO PATIM FREIO CARRETA
RANDON Q-PLUS 210MM MODERNA AZUL**
ARAME GOMO: Ø5MM - ARAME
HASTE: Ø6,5MM DIAMETRO EXT: 32MM
COMPRIMENTO: 210MM INT



8002/17004

**MOLA RETORNO DUPLA PATIM FREIO
FREIO BENDIX/MASTER 210MM**
ARAME GOMO: Ø4MM - ARAME
HASTE: Ø6MM DIAMETRO EXT: 27MM
COMPRIMENTO: 210MM INT



8002A/17005

**MOLA RETORNO DUPLA PATIM FREIO
BENDIX/MASTER 210MM AZUL**
ARAME GOMO: Ø4MM - ARAME HASTE:
Ø6MM DIAMETRO EXT: 27MM COMPRIMENTO:
210MM INT



8003/17007

**MOLA PATIM FREIO CARRETA
RANDON ANTIGA 195MM RETA**
ARAME: Ø4MM DIAMETRO EXT: 25MM
COMPRIMENTO: 195MM INT



8003A/17008

**MOLA PATIM FREIO CARRETA
RANDON ANTIGA 195MM
RETA-AZUL**
ARAME: Ø4MM DIAMETRO EXT: 25MM
COMPRIMENTO: 195MM INT



8004/17009

**MOLA RETORNO PATIM FREIO CARRETA
GUERRA ANTIGA 210MM C/ RABICHO**
ARAME GOMO: Ø4MM - ARAME HASTE:
Ø6MM DIAMETRO EXT: 27MM COMPRIMENTO:
210MM INT



8004A/17010

**MOLA RETORNO PATIM FREIO
CARRETA GUERRA ANTIGA 210MM
C/ RABICHO-AZUL**
ARAME GOMO: Ø4MM - ARAME
HASTE: Ø6MM DIAMETRO EXT: 27MM
COMPRIMENTO: 210MM INT



8004B/17011

**MOLA RETORNO PATIM FREIO
CARRETA GUERRA ANTIGA 210MM
C/ RABICHO REFORÇADA**

ARAME GOMO: Ø4,5MM - ARAME HASTE: Ø6MM
DIAMETRO EXT: 28MM COMPRIMENTO: 210MM INT

**8004C/17012**

**MOLA RETORNO PATIM FREIO CARRETA
GUERRA ANTIGA 210MM C/ RABICHO
REFORÇADA-AZUL**

ARAME GOMO: Ø4,5MM - ARAME HASTE: Ø6MM
DIAMETRO EXT: 28MM COMPRIMENTO: 210MM INT

**8005/17013**

**MOLA PATIM FREIO CARRETA
GUERRA MODERNA 240MM**

ARAME: Ø4MM DIAMETRO EXT: 23,5MM
COMPRIMENTO: 240MM INT

**8005A/17014**

**MOLA PATIM FREIO CARRETA
GUERRA MODERNA 240MM AZUL**

ARAME: Ø4MM DIAMETRO EXT: 23,5MM
COMPRIMENTO: 240MM INT

**8006/17015**

**TRAVA TOMBADOR CARRETA
RANDON Ø4,5MM**

ARAME: Ø4,5MM DIAMETRO EXT:
29,4MM COMPRIMENTO: 148MM EXT

**8006A/17132**

**TRAVA TOMBADOR CARRETA
RANDON Ø6MM**

ARAME: Ø6MM DIAMETRO EXT: 32,4MM
COMPRIMENTO: 146MM EXT

**8007/17135**

**MOLA RETORNO DUPLA MÓVEL
PATIM FREIO CARRETA 205MM**

ARAME GOMO: Ø4MM - ARAME
HASTE: Ø6MM DIAMETRO EXT: 27MM
COMPRIMENTO: 205MM INT

**8008/17016**

**MOLA RETORNO PATIM FREIO CARRETA
GUERRA MOD 2000 215MM**

ARAME: Ø4MM DIAMETRO EXT: 25MM
COMPRIMENTO: 215MM INT

**8009/17017**

**TRAVA BICA CARRETA RANDON
85MM ALFINETE**

ARAME: Ø3MM DIAMETRO EXT: 25MM
COMPRIMENTO: 85MM EXT

**8010/17018**

**MOLA AUXILIAR PATIM FREIO CARRETA
GUERRA 145MM**

ARAME GOMO: Ø3,8MM ARAME
GANCHO: Ø4,8MM DIAMETRO EXT: 21MM
COMPRIMENTO: 145MM INT



8010A/17019

**MOLA AUXILIAR PATIM FREIO
CARRETA GUERRA 145MM AZUL**

ARAME GOMO: Ø3,8MM ARAME
GANCHO: Ø4,8MM DIAMETRO EXT: 21MM
COMPRIMENTO: 145MM INT



8011/17020

MOLA PARA-CHOQUE 380MM

ARAME: Ø3MM DIAMETRO EXT: 27MM
COMPRIMENTO: 380MM EXT



8014/17022

MOLA PARA-CHOQUE 440MM

ARAME: Ø3,2MM DIAMETRO EXT: 30MM
COMPRIMENTO: 440MM EXT



8015/17023

**MOLA RETORNO PATIM FREIO
TRUCK BENDIX/MASTER 190MM**

ARAME GOMO: Ø4MM - ARAME
HASTE: Ø6MM DIAMETRO EXT: 28MM
COMPRIMENTO: 190MM INT



8015A/17024

**MOLA RETORNO PATIM FREIO TRUCK
BENDIX/MASTER 190MM AZUL**

ARAME GOMO: Ø4MM - ARAME
HASTE: Ø6MM DIAMETRO EXT: 28MM
COMPRIMENTO: 190MM INT



8018/17026

MOLA PARA-CHOQUE 320MM

ARAME: Ø4MM DIAMETRO EXT: 30MM
COMPRIMENTO: 320MM EXT



8019/17027

**MOLA RETORNO PATIM FREIO
CARRETA GUERRA MOD 2011
230MM**

ARAME: Ø4MM DIAMETRO EXT: 24MM
COMPRIMENTO: 230MM INT



8019A/17028

**MOLA RETORNO SAPATA FREIO
GUERRA MOD 2011 230MM AZUL**

ARAME: Ø4MM DIAMETRO EXT: 24MM
COMPRIMENTO: 230MM INT



8020/17029

MOLA PARA-CHOQUE 480MM

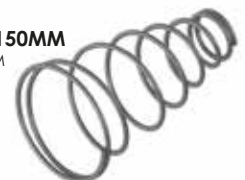
ARAME: Ø4MM DIAMETRO EXT: 35MM
COMPRIMENTO: 480MM EXT



8021/17030

MOLA CÔNICA CUICA 7", 8" E 9" 150MM

ARAME: Ø4MM DIAMETRO EXT: 86MM/37,5MM
COMPRIMENTO: 150MM EXT



8023/17033

**MOLA PARA-CHOQUE CARRETA RANDON
500MM**

ARAME: Ø3MM DIAMETRO EXT: 27MM
COMPRIMENTO: 500MM EXT



8024A/17133

MOLA RODOAR 93MM ZINCADA

ARAME: Ø1,8MM DIAMETRO EXT: 17MM
COMPRIMENTO: 93MM EXT



8025/17036

MOLA PARA-CHOQUE 300MM

ARAME: Ø4MM DIAMETRO EXT: 30MM
COMPRIMENTO: 300MM EXT



8026/17037

MOLA PARA-CHOQUE 310MM

ARAME: Ø3MM DIAMETRO EXT: 30MM
COMPRIMENTO: 310MM EXT



8022/17031

**TRAVA CARROCERIA CARRETA
GUERRA 98MM RETO C/ CORRENTE**

ARAME: Ø6MM DIAMETRO EXT:
22MM COMPRIMENTO: 98MM EXT



8022A/17032

**TRAVA CARROCERIA CARRETA
GUERRA 98MM RETO S/ CORRENTE**

ARAME: Ø6MM DIAMETRO EXT: 22MM
COMPRIMENTO: 98MM EXT



8027/29021

TRAVA QUEBRA DEDO 1/4" X 1,1/2"

1/4 X 1.1/2



8028/29022

TRAVA QUEBRA DEDO 5/16" X 1,1/4"

5/16 X 1.1/4



8029/29023

**PRESILHA V CORRENTE
CARRETA ABERTURA 42MM**

ARAME: Ø7MM COMPRIMENTO: 75MM
EXT ROSCA: M8 ABERTURA: 42MM INT.



8030A/29025

**TRAVA CARROCERIA CARRETA
RANDON 115MM TORTO C/ CORRENTE**

ARAME: Ø6MM DIAMETRO EXT: 22MM
COMPRIMENTO: 115MM EXT



8030/29024

**TRAVA CARROCERIA CARRETA
RANDON 115MM TORTO S/ CORRENTE**

ARAME: Ø6MM DIAMETRO EXT: 22MM
COMPRIMENTO: 115MM EXT



8031/29027

**ENGATE S CORRENTE CARRETA
TRUCK 65MM**

ARAME: Ø6MM COMPRIMENTO: 65MM EXT



8032/29026

**ENGATE ARGOLA CORRENTE
CARRETA TRUCK 77MM**

ARAME: Ø6MM COMPRIMENTO: 77MM EXT



8033/29029

**PRESILHA V CORRENTE BITREM
ABERTURA 32MM**

ARAME: Ø7MM COMPRIMENTO: 80MM
EXT ROSCA: M8 ABERTURA: 32MM INT



8034/29031

**PRESILHA W CORRENTE CARRETA
GUERRA ABERTURA 32MM**

ARAME: Ø7MM COMPRIMENTO: 66MM
EXT ROSCA: M8 ABERTURA 32MM INT



8035/29028

**PRESILHA U RETA CORRENTE
CARRETA ABERTURA 30MM**

ARAME: Ø7MM COMPRIMENTO: 74MM
EXT ROSCA: M8 ABERTURA: 30MM INT



8036/29030

**PRESILHA W CORRENTE CARRETA
NOMA ABERTURA 42MM**

ARAME: Ø7MM COMPRIMENTO: 65MM
EXT ROSCA: M8 ABERTURA: 42MM INT



8100/17038

**MOLA LONGA DUPLA PATIM FREIO
DIANT/TRAS SCANIA 113 240MM**

ARAME GANCHO: Ø4,8MM - ARAME GOMO:
Ø4MM - ARAME HASTE: Ø6MM DIAMETRO EXT:
25MM COMPRIMENTO: 240MM INT



8101/17039

**MOLA LONGA DUPLA PATIM FREIO SCANIA
114/124 270MM**

ARAME GANCHO: Ø4,8MM - ARAME GOMO:
Ø4MM - ARAME HASTE: Ø6MM DIAMETRO EXT:
25MM COMPRIMENTO: 270MM INT



8102/17040

**MOLA PATIM FREIO DIANT/TRAS SCANIA
111/114 103MM GORDINHA**

ARAME: Ø4,5MM DIAMETRO EXT:
29,5MM COMPRIMENTO: 103MM INT



8103/17041**MOLA CURTA RODA RAIADA DIANT/
TRAS SCANIA 113 210MM**

ARAME GANCHO: Ø4,8 - ARAME GOMO:
Ø4 - ARAME HASTE: Ø6 DIAMETRO EXT: 25
COMPRIMENTO: 210MM INT

**8104/17042****MOLA CAPÔ SCANIA 112 224MM**

ARAME: Ø6MM DIAMETRO EXT: 52MM
COMPRIMENTO: 224MM INT

**8105/17043****MOLA ACELERADOR SCANIA 111
107MM MACIA**

ARAME: Ø1,5MM DIAMETRO EXT:
14MM COMPRIMENTO: 107MM INT

**8106/17044****MOLA PEDAL EMBREAGEM SCANIA
113 89MM**

ARAME: Ø2MM DIAMETRO EXT: 18MM
COMPRIMENTO: 89MM INT

**8200/17046****MOLA AMORTECEDOR CABINE
VOLVO FH MOD 2003 260MM**

ARAME: Ø12,7MM DIAMETRO EXT:
90,5MM COMPRIMENTO: 260MM EXT

**8203/17048****MOLA PATIM FREIO TRASEIRO VOLVO
205MM**

ARAME: Ø5,5MM DIAMETRO EXT: 36MM
COMPRIMENTO: 205MM INT

**8204/17049****MOLA SUPENSÃO CABINE VOLVO 190MM**

ARAME: Ø10,5MM DIAMETRO EXT: 77MM
COMPRIMENTO: 190MM EXT

**8206/17050****MOLA ESTICADOR CORREIA VOLVO NL12
207MM**

ARAME: Ø3,8MM DIAMETRO EXT: 29,5MM
COMPRIMENTO: 207MM INT

**8209/17052****MOLA PATIM FREIO
DIANTEIRO VOLVO 200MM**

ARAME: Ø5,5MM DIAMETRO EXT: 41MM
COMPRIMENTO: 200MM INT

**8213/17054****MOLA PEDAL ACELERADOR VOLVO 98MM**

ARAME: Ø1MM DIAMETRO EXT: 13MM
COMPRIMENTO: 98MM INT



8300/17057

**MOLA PATIM FREIO A AR DIANT/TRAS
MERCEDES BENZ 1618/1941 245MM**
ARAME: Ø4MM DIAMETRO EXT: 26MM
COMPRIMENTO: 245MM INT



8300A/17058

**MOLA PATIM FREIO A AR DIANT/TRAS
MERCEDES BENZ 1618/1941 245MM AZUL**
ARAME: Ø4MM DIAMETRO EXT: 26MM
COMPRIMENTO: 245MM INT



8301/17134

**MOLA PATIM FREIO TRASEIRO MERCEDES
BENZ 180MM**
ARAME GOMO: Ø4MM - ARAME
HASTE: Ø6MM DIAMETRO EXT: 28MM
COMPRIMENTO: 180MM INT



8301B/17137

**MOLA PATIM FREIO TRUCK MERCEDES BENZ
190MM**
ARAME GOMO: Ø4MM - ARAME
HASTE: Ø6MM DIAMETRO EXT: 28MM
COMPRIMENTO: 190MM INT



8302/17059

**MOLA ACELERADOR MERCEDES
BENZ 222MM MACIA**
ARAME: Ø1MM DIAMETRO EXT: 12MM
COMPRIMENTO: 222MM INT



8303/17060

**MOLA ACELERADOR MERCEDES BENZ
211MM MÉDIA**
ARAME: Ø1,2MM DIAMETRO EXT: 11MM
COMPRIMENTO: 211MM INT



8307/17064

**MOLA ACELERADOR MERCEDES BENZ
L608D 113MM**
ARAME: Ø1MM DIAMETRO EXT: 13MM
COMPRIMENTO: 113MM INT



8308/17065

**MOLA PATIM FREIO A ÓLEO DIANTEIRO
MERCEDES BENZ 1313/1519 259MM**
ARAME: Ø4,8MM DIAMETRO EXT: 36MM
COMPRIMENTO: 259MM INT



8309/17066

**MOLA PATIM FREIO DIANTEIRO MERCEDES
BENZ 1111/1113 244MM**
ARAME: Ø4MM DIAMETRO EXT: 22MM
COMPRIMENTO: 244MM INT



8310/17067

**MOLA PATIM FREIO TRASEIRO
MERCEDES BENZ 1111/1113 195MM**
ARAME: Ø3,4MM DIAMETRO EXT: 18MM
COMPRIMENTO: 195MM INT



8311/17068**MOLA FECHADURA PORTA
MERCEDES BENZ 1111/2013 23MM**ARAME: Ø0,9MM DIAMETRO EXT: 8MM
COMPRIMENTO: 23MM EXT**8312/17069****MOLA ACELERADOR MERCEDES
BENZ 608/709/912 112MM**ARAME: Ø1,4MM DIAMETRO EXT: 14,5MM
COMPRIMENTO: 112MM INT**8314/17070****MOLA ACELERADOR MERCEDES
BENZ 1113/2013 211MM FORTE**ARAME: Ø1,4MM DIAMETRO EXT: 11MM
COMPRIMENTO: 211MM INT**8322/17072****TRAVA ROLAMENTO BERCO
MERCEDES BENZ 1113/2213 Ø82MM**

ARAME: Ø2 DIAMETRO: 82MM EXT

**8516/17091****MOLA GARFO EMBREAGEM CHEVROLET
189MM**ARAME: Ø1,8MM DIAMETRO EXT: 19MM
COMPRIMENTO: 189MM INT**8533/17096****MOLA PATIM FREIO DIANT/TRAS
VOLKSWAGEM 156MM**ARAME: Ø3,8MM DIAMETRO EXT: 26MM
COMPRIMENTO: 156MM INT**8533A/17151****MOLA PATIM FREIO DIANT/TRAS
VOLKSWAGEM 156MM AZUL**ARAME: Ø3,8MM DIAMETRO EXT: 26MM
COMPRIMENTO: 156MM INT**8324/17147****MOLA PATIM FREIO FORD CARGO
200MM C/ RABICHO**ARAME GOMO: Ø4MM - ARAME
HASTE: Ø6MM DIAMETRO EXT: 27MM
COMPRIMENTO: 200MM INT**8600/17097****MOLA SUSTENTAÇÃO CABO LIMITADOR
CANAVIEIRA 838MM**ARAME: Ø3,4MM DIAMETRO EXT: 36MM
COMPRIMENTO: 838MM INTV**8601/17098****MOLA SUSTENTAÇÃO CABEÇALHO 366MM**ARAME: Ø10,5MM DIAMETRO EXT:
61MM COMPRIMENTO: 366MM INT

8602/17099

MOLA TRAVA PINO 180MM
 ARAME: Ø12MM DIAMETRO EXT: 95MM
 COMPRIMENTO: 180MM EXT



8603/17100

MOLA CAMBÃO RANDON 369MM
 ARAME: Ø8MM DIAMETRO EXT: 50MM
 COMPRIMENTO: 369MM INT



8607/17140

JOGO MOLA 5ª RODA
 MOLA MAIOR: ARAME: Ø4MM COMP:
 145MM INT / MOLA MENOR ARAME: Ø4MM
 COMP: 135MM INT



8608/17104

MOLA CAMBÃO FNV 369MM
 ARAME: Ø10,5MM DIAMETRO EXT: 61,5MM
 COMPRIMENTO: 369MM INT



8610/17106

MOLA GARRA TRAVAMENTO 5ª RODA 85MM
 ARAME: Ø2,2MM DIAMETRO EXT: 19MM
 COMPRIMENTO: 85MM INT



8611A/17107

MOLA CAMBÃO JULIETA 500MM C/TIRANTE
 ARAME: Ø9,5MM DIAMETRO EXT: 60MM
 COMPRIMENTO: 500MM EXT



8613/17108

MOLA PINO TRAVA 43MM
 ARAME: Ø1,2MM DIAMETRO EXT: 15MM
 COMPRIMENTO: 43MM EXT



8614/17109

MOLA TORÇÃO ENGATE RANDON 82MM
 ARAME: Ø4,6MM DIAMETRO EXT: 47MM
 COMPRIMENTO: 82MM EXT



8616/17110

MOLA CÔNICA RANDON 84MM
 ARAME: Ø2,5MM DIAMETRO EXT: 51MM/24,5MM
 COMPRIMENTO: 84MM EXT



8617/17111

MOLA COMPRESSÃO ENGATE MASTER 71MM
 ARAME: Ø2,2MM DIAMETRO EXT: 13MM
 COMPRIMENTO: 71MM EXT



8619/17142**MOLA RASTELO 353MM**

ARAME: Ø9,5MM DIAMETRO EXT: 56MM
 COMPRIMENTO: 353MM INT

**8620/17144****MOLA ALAVANCA ENGATE DIREITO 74MM**

ARAME: Ø3MM DIAMETRO EXT: 31MM
 COMPRIMENTO: 74MM EXT

**8621/17143****MOLA ALAVANCA ENGATE ESQUERDO 74MM**

ARAME: Ø3MM DIAMETRO EXT: 31MM
 COMPRIMENTO: 74MM EXT

**8817/17138****MOLA PARA-CHOQUE NOMA 380MM**

ARAME: Ø4MM DIAMETRO EXT: 30MM
 COMPRIMENTO: 380MM INT

**8817B/17139****MOLA PARA-CHOQUE NOMA 320MM**

ARAME: Ø4MM DIAMETRO EXT: 30MM
 COMPRIMENTO: 320MM INT



A series of horizontal lines for writing, overlaid on a large, light gray abstract graphic that resembles a stylized letter 'A' or a similar shape.

ANEL PISTA E PORCA DO EIXO

1851/21000

ANEL PISTA CAR RANDON
MASTER 127 X 95 X 22



1852/21001

ANEL PISTA CAR RANDON
ANTIGA 127 X 95 X 21,5



1853/21002

ANEL PISTA TR RANDON
111 X 83 X 22



1856/21003

ANEL PISTA CAR GUERRA
MODERNA 127 X 97 X 25



1857/21004

ANEL PISTA CAR IDEROL/
FACCHINI/KRONE/NOMA
ANTIGA 127 X 95 X 26



1858/21005

ANEL PISTA CAR NOMA
MODERNA 127 X 95 X 26
C/ ENCAIXE



1860/21006

ANEL PISTA CAR FNV
127 X 97,5 X 24



1863/21008

ANEL PISTA CAR RODOLINEA/
PASTRE 127 X 92 X 22



1850/20000
 PORCA EIXO CAR RANDOM
 ROSCA 3 1/8X12FPP



1855/20002
 PORCA EIXO CAR GUERRA/
 NOMA/IDEROL/FACCHINI/
 KRONE ROSCA M90X2



1862/20005
 PORCA EIXO CAR GUERRA
 MODERNO ROSCA M80X2



Thor- Centro de Distribuição



Maringá - PR

Thor- Componentes Automotivos



Sarandi - PR

Thor- Borrachas



Maringá - PR

Thor- Molas Automotivas e Agrícolas



Sarandi - PR

Empresa brasileira com mais de 20 anos de experiência no desenvolvimento, produção e venda de componentes para suspensões e freios de caminhões, reboques e semi-reboques.

Brazilian company with more than 20 years of experience in development, production and sales of suspension and brake components for trucks, trailers and semi-trailers.

Empresa brasileña con más de 20 años de experiencia en el desarrollo, producción y ventas de componentes para suspensiones y frenos de camiones, remolques y semirremolques.



www.thorcomponentes.com.br

+55 (44) 3218 7300

thor@thor.ind.br

Rod. Br 376, Km 172, 9620 CEP-87070-670 - Jd. Kosmos
Maringá - PR - Brazil