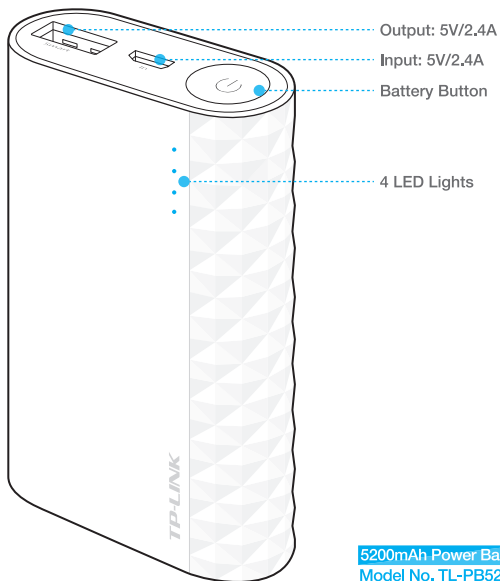


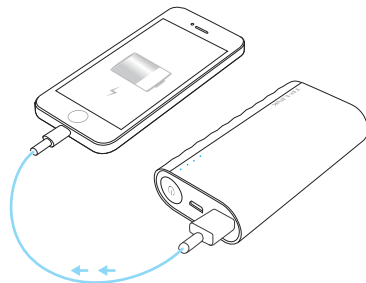
User Guide



5200mAh Power Bank
Model No. TL-PB5200

Output Charge your devices

Connect your device via the charging cable to the Power Bank.

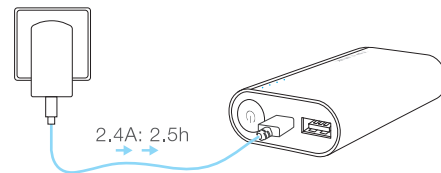


NOTE:
The Power Bank, with a maximum 2.4A output, can charge almost any smart devices with 5V input at full speed.

Press the Battery Ⓞ Button to check the current battery level.	LED Display	Battery Level
● 1 LED blinking	● ● ● ●	75%~100%
● 1 LED on	● ● ● ○	50%~75%
○ Off	● ● ○ ○	25%~50%
	● ○ ○ ○	10%~25%
	● ○ ○ ○	0%~10%
	○ ○ ○ ○	0

Input Charge the Power Bank

Connect the Power Bank via a power adapter to an electrical power outlet.



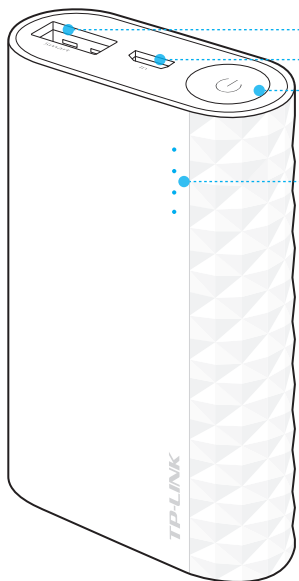
NOTE:
• The Power Bank is compatible with 5V DC adapters. For more efficiency, we suggest using a 5V/2.4A power adapter to charge the Power Bank.
• The Power Bank cannot charge another device while it is charging.
• You can also charge the Power Bank via a computer's USB port, but it will take longer to charge.

	LED Display	Battery Level
● 1 LED blinking	● ● ● ●	0%~25%
● 1 LED on	● ● ● ○	25%~50%
	● ● ● ●	50%~75%
	● ● ● ●	75%~100%
	● ● ● ●	100%

Attention

- Keep this device away from water, fire, humidity or hot environments.
- Do not heavily drop or impact this device.
- Do not attempt to extrude or pierce this device, which may cause it to short-circuit.
- Do not attempt to disassemble, modify or repair this device by yourself.
- Do not use a damaged power adapter or USB cable to charge this device.
- If the product appears to be bulging or shows other undesirable phenomena, stop using the product immediately and contact us or your dealer.
- Please recycle this device at an appointed disposal location.
- This product is not suitable for those lacking relevant knowledge and experience, please use under the supervision and guidance of professionals.
- Please charge this device once every three months to avoid shortening its battery life.
- Please use the recommended power adapter to charge this device. Power adapter is not provided by TP-LINK.

If you have any questions related to this product, please refer to the support page at www.tp-link.com

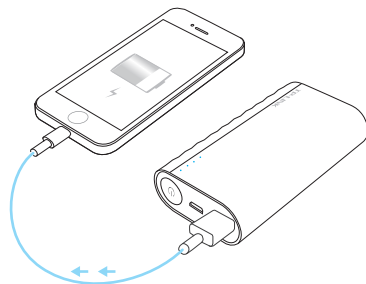


- Sortie : 5 V/2,4 A
- Entrée : 5 V/2,4 A
- Bouton Batterie
- 4 DEL

Batterie externe 5200 mAh
Modèle n° TL-PB5200

Sortie Charger vos appareils

Connectez votre appareil à la batterie externe à l'aide du câble de chargement.



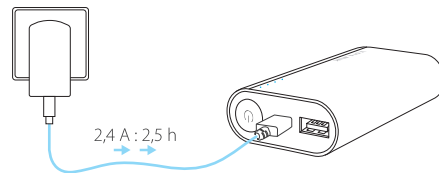
REMARQUE :

La batterie externe dispose d'une sortie 2,4 A max. qui permet de charger presque tous les appareils ayant une entrée de 5 V à pleine vitesse.

Appuyez sur le bouton Ⓞ Batterie pour vérifier le niveau de charge.	Affichage DEL	Niveau de charge
• 1 DEL clignotante	● ● ● ●	75%~100%
• 1 DEL allumée	● ● ● ○	50%~75%
○ Éteinte	● ● ○ ○	25%~50%
	● ○ ○ ○	10%~25%
	● ○ ○ ○	0%~10%
	○ ○ ○ ○	0

Entrée Charger l'alimentation externe

Connectez la batterie à une prise de courant à l'aide de l'adaptateur secteur.



REMARQUE :

- La batterie externe est compatible avec des adaptateurs 5 V c.c. Pour une plus grande efficacité, nous vous conseillons d'utiliser un chargeur 5 V/2,4 A pour charger la batterie externe.
- La batterie externe ne peut pas charger d'autres appareils quand elle est elle-même en cours de chargement.
- Vous pouvez également charger la batterie externe via un port USB d'ordinateur, mais cela nécessite davantage de temps.

	Affichage DEL	Niveau de charge
• 1 DEL clignotante	● ● ● ●	0%~25%
• 1 DEL allumée	● ● ● ○	25%~50%
	● ● ● ●	50%~75%
	● ● ● ●	75%~100%
	● ● ● ●	100%

Attention

- Tenir éloigné de l'eau, des flammes, de l'humidité et de sources de chaleur.
- Ne pas laisser tomber ni soumettre l'appareil à des chocs violents.
- Ne pas tenter d'extruder ni percer l'appareil, sous peine de provoquer un court-circuit.
- Ne pas chercher à démonter, modifier ni réparer l'appareil vous-même.
- Ne pas utiliser de chargeur ou de câble USB endommagés pour charger l'appareil.
- Si le produit présente une partie déformée ou autre phénomène anormal, il faut arrêter immédiatement de l'utiliser et contacter votre revendeur ou notre service d'assistance.
- Si l'appareil est hors d'usage, vous devez le recycler en le déposant au point de collecte local approprié.
- Ce produit ne doit pas être utilisé par des personnes ne disposant pas de l'expérience et des connaissances adéquates. À utiliser uniquement sous la direction et la supervision de professionnels.
- Pensez à charger l'appareil tous les 3 mois afin de préserver l'autonomie de la batterie.
- Utilisez l'adaptateur adéquat pour le chargement. L'adaptateur secteur n'est pas fourni par TP-LINK.

Pour toute question relative à ce produit, reportez-vous à la page d'assistance sur le site www.tp-link.com.