

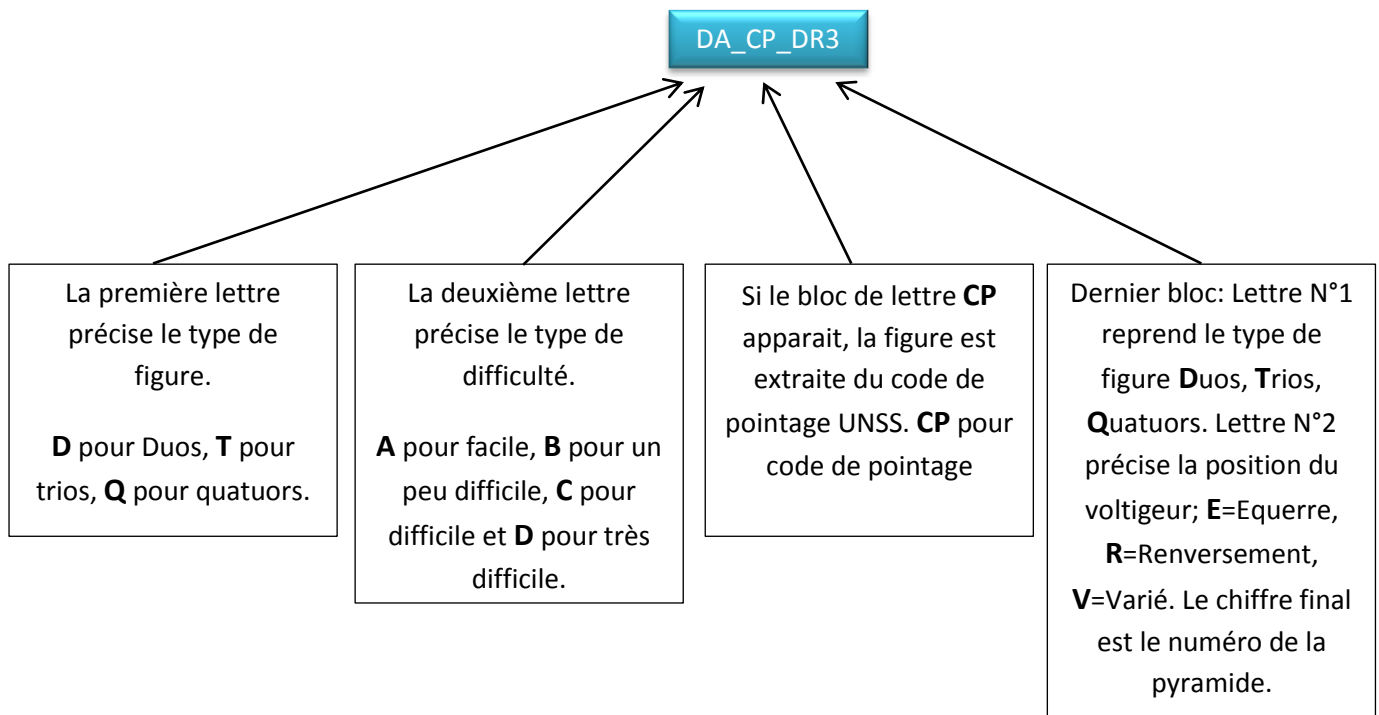
## ACROSPORT



Nomenclature des figurines et codes couleurs:

Certaines pyramides sont issues du code de référence UNSS et d'autres sont une expression des pratiques en acrosport scolaire. La présentation sur les diverses planches n'est en aucun cas un classement qui respecterait une hiérarchie précise. Seul compte en premier lieu l'aspect visuel et son utilisation pratique en cours avec des élèves.

Déchiffrer le code:



Les couleurs permettent de situer rapidement le niveau de difficulté:

<b>DA_CP_DV1</b>	Bleu ⇒ difficulté <b>A</b> ⇒ facile
<b>DB_CP_DE3</b>	Vert ⇒ difficulté <b>B</b> ⇒ un peu difficile
<b>DC_CP_DR7</b>	Orange ⇒ difficulté <b>C</b> ⇒ difficile
<b>TD_CP_TE11</b>	Rouge ⇒ difficulté <b>D</b> ⇒ Très difficile

**DUOS A**

**ACROSPORT DUOS A PLANCHE N° 1**

**DUOS A**



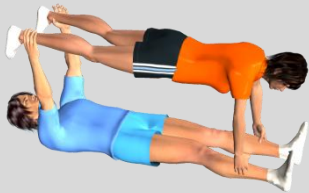
DA\_CP\_DR1



DA\_CP\_DR2



DA\_CP\_DR3



DA\_CP\_DV1



DA 07



DA 02



DA 09



DA 04



DA 05



DA 06



DA\_CP\_DV2



DA 10



DA\_CP\_DV3



DA 08



DA 08\_B



DA 12



DA 13



DA 14



DA 15



DA 16



DA 17



DA 18



DA 19



DA 20



DA 21



DA 22



DA 23



DA 24



DA 26



DA 27



DA 28



DA 34



DA\_CP\_DE1



DA\_CP\_DE2



DA\_CP\_DV4



DAEC 01



DAEC 02



DAEC 03



DAEC 04



DAEC 06



DAEC 07



DAEC 08



DB 01



DB 03



DB 07



DB 08



DB 09



DB 10



DB 13



DB 14



DB 15



DB 16



DB 18



DB 19



DB 22



DB 24



DB\_CP\_DE3



DB\_CP\_DE4



DB\_CP\_DR4



DB\_CP\_DR5



DB\_CP\_DR6



DB\_CP\_DV5



DB\_CP\_DV6



DB\_CP\_DV7



DB\_CP\_DV8



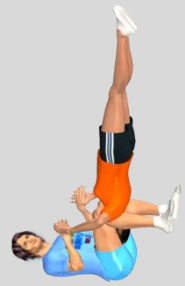
DC 01



DC 03



DC 06



DC 09



DC 10



DC 11



DC 12



DC\_CP\_DE5



DC\_CP\_DE6



DC\_CP\_DR7



DC\_CP\_DR8



DC\_CP\_DR9



DC\_CP\_DV9



DC\_CP\_DV10



DC\_CP\_DV11



DC\_CP\_DV12\_OP1



DC\_CP\_DV12\_OP2





DD 05



DD 14



DD 17



DD\_CP\_DE7



DD\_CP\_DE8



DD\_CP\_DR10



DD\_CP\_DR11



DD\_CP\_DR12

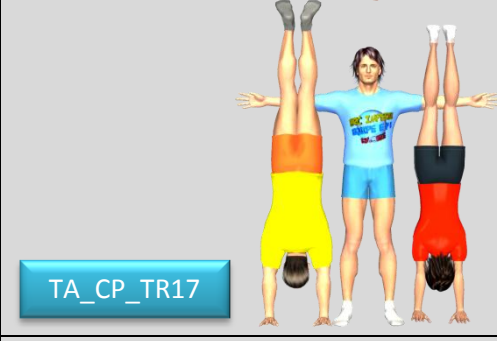
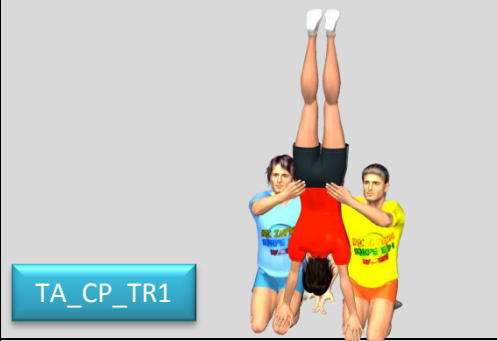


DD\_CP\_DV13



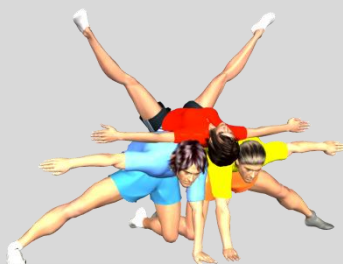
DD\_CP\_DV16







TA\_CP\_TV20



TA\_CP\_TE14



TB\_CP\_TE4



TB\_CP\_TE5



TB\_CP\_TE6



TB\_CP\_TV4



TB\_CP\_TV5A



TB\_CP\_TV5B



TB\_CP\_TV6



TB\_TR4



TB\_TR5



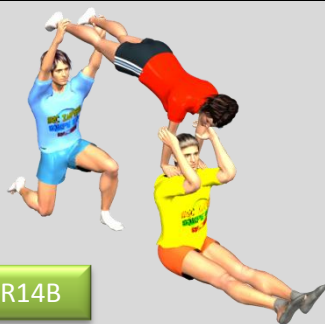
TB\_TR6



TB\_TR8



TB\_TR14A



TB\_TR14B



TB\_TR15



TB\_TR16



TB\_TV17\_DYN1



TB\_TV17\_DYN1



TC\_CP\_TE7



TC\_CP\_TE10



TC\_CP\_TR7



TC\_CP\_TR9



TC\_CP\_TR10



TC\_CP\_TV7



TC\_CP\_TV8



TC\_CP\_TV9A



TC\_CP\_TV9B



TC\_CP\_TV10



TC\_TR19



TC\_TV19

TD\_CP\_TE11



TD\_CP\_TE12



TD\_CP\_TE13



TD\_CP\_TR11



TD\_CP\_TR12



TD\_CP\_TR13A



TD\_CP\_TR13B



TD\_CP\_TV11



TD\_CP\_TV12A



TD\_CP\_TV12B



TD\_CP\_TV13



TD\_TR18



TD\_TV21

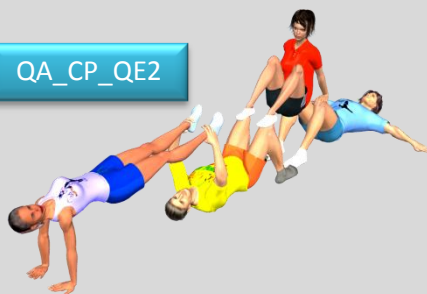




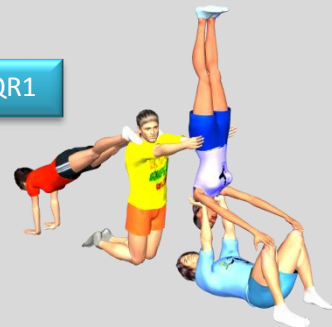
QA\_CP\_QE1



QA\_CP\_QE2



QA\_CP\_QR1



QA\_CP\_QR2



QA\_CP\_QV1



QA\_QR9



QA\_QV9



QA\_QV11









QC\_CP\_QE5A



QC\_CP\_QE5B



QC\_CP\_QE6A



QC\_CP\_QE6B



QC\_CP\_QR5



QC\_CP\_QR6



QC\_CP\_QV5



QC\_CP\_QV6



QC\_QR11



QC\_QR12



QC\_QR13



QD\_CP\_QE7



QD\_CP\_QE8



QD\_CP\_QR7



QD\_CP\_QR8



QD\_CP\_QV7



QD\_CP\_QV8