

# Horizon<sup>®</sup> Ci

Imprimante Multimédia



**CODONICS**

Définir La Diffusion Des Images

# Horizon<sup>®</sup> Ci

## Imprimante Multimédia

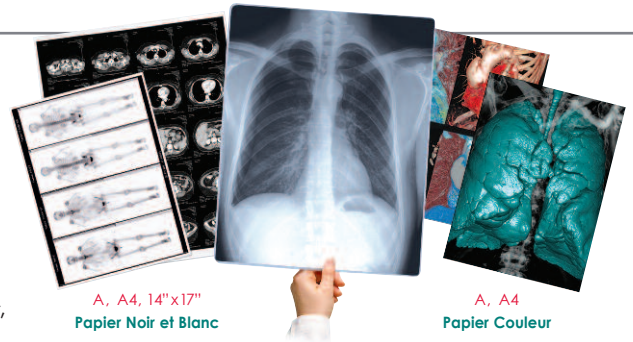
### Présentation

Horizon Ci combine du film diagnostique, du papier couleur et du papier d'impression noir et blanc pour fournir la plus polyvalente des imprimantes en imagerie médicale. Les multiples options de média d'Horizon permettent de contribuer à réduire immédiatement les coûts, de renforcer la loyauté des médecins traitants et de développer de nouveaux marchés. Avec le papier couleur vous pourrez mettre en valeur vos plus récentes techniques d'imagerie, à faible coût, visible en pleine lumière pour le papier noir et blanc, Horizon rend obsolète les imprimantes qui ne font que du film. Haute vitesse de traitement d'image, réseau et file d'attente sont tous de série.

### Spécifications

Technologie d'impression:	Dye-diffusion et thermique direct (sec, sécurité à la lumière du jour)
Résolution spatiale:	320 DPI (12,6 pixels/mm)
Débit:	Jusqu'à 100 films par heure
Temps d'exploitation:	5 minutes (prêt à imprimer à partir de "arrêt")
Résolution de contraste niveaux de gris:	12 bits (4096)
Résolution en couleur:	16,7 millions de couleurs 256 niveaux de chaque cyan, magenta et jaune
Entrées Media:	Trois cassettes d'approvisionnement, 50-100 feuilles chacune
Sortie Media:	Trois plateaux de réception, capacité 50 feuilles pour chaque plateau
Dimensions:	8" x 10", 14" x 17" (bleu et clair) DirectVista <sup>®</sup> Film 14" x 17", A, A4 en niveaux de gris DirectVista Papier A, A4 ChromaVista <sup>®</sup> Papier Couleur
Dmax:	≥ 3.10 avec DirectVista Film
Archivage:	≥ 20 ans avec DirectVista Film, en accord avec la norme ANSI étendu des termes sur les conditions de stockage
Cassettes d'approvisionnement:	Tous les média sont pré-emballés dans des cassettes jetables
Interfaces:	Standard: 10/100 Base-T Ethernet (RJ-45), Port Série de diagnostic, Console Série
Protocoles réseau:	Standard: FTP, LPR Facultatif: DICOM (jusqu'à 24 connexions simultanées), impression en réseau Windows
Formats d'images:	Standard: TIFF, GIF, PCX, BMP, PGM, PNG, PPM, XWD, JPEG, SGI (RGB), Sun Raster, Targa Facultatif: DICOM, compatibilité PostScript <sup>™</sup>
Qualité de l'image:	Calibration automatique en utilisant un densitomètre embarqué
Contrôle d'image:	Gamma, contraste, saturation, Medical Color Matching (MCM <sup>™</sup> ), polarité, rotation, échelle, anticrénelage
Contrôle du média:	Ajustement de densité (Dmax), Look-Up Tables (LUT), avertissements images, cartouches, couverture du média, couleur de la bordure, remplissage des bordures
Mise en page Media:	1:1 - 1:81; Multi-Formatage Variable (VMF <sup>™</sup> ), Multi-Formatage Fixe (FMF <sup>™</sup> )
Panneau de contrôle:	Grand afficheur LCD rétro-éclairé, état des voyants en ligne, alerte, erreur, alimentation active et menu avec boutons de navigation
Processeur:	Intel
Mémoire:	256MO de RAM
Disque durs:	40 GB (18GB disponible pour la file d'attente)
Disque amovible:	100 MO disque ZIP <sup>™</sup> pour les mises à niveau logicielles
Smart Card:	32KO pour stocker des données de configuration
Puissance:	Entrée universelle: 100-120/230V~50/60 Hz, 600W impression, 150W en attente
Emission de chaleur:	Maximum 600W, 2050 BTU/heure en impression, 150W, 512 BTU/heure en attente
Poids:	30 Kg. (66 Lbs).
Dimensions:	14.5" (37 cm) H, 20.5" (52 cm) W, 24" (61 cm) L
Environnement:	Température de fonctionnement: 15-30 C Stockage: -22,2 - 50.6 C Humidité: 10-70% R.H. (sans condensation)
Réglementation:	Le respect intégral des dispositifs médicaux de classe 2, y compris la FDA et de la classe 1 MDD CE, GMP / QSR, ISO13485: 2003, 60601-1 de sécurité et EMC/EMI (55011 (B) & 60601-1-2) pour les établissements de soins de santé

8" x 10", 14" x 17"  
Film Bleu et Clair



### Sunrise Express "Swap" Service

La carte à puce (Smart Card) venant de l'imageur étant remplacé contient tous vos paramètres internes tels que l'adresse IP, le gamma et le contraste . . .



La Smart Card est transféré dans le nouvel imageur en un instant!

⚠️ Produit laser de classe 1 selon les normes IEC 60825-1 and 21 CFR 1040.10 and 1040.11.



Appeler Codonics au numéro suivant: **+1-440-243-1198** ou visiter notre site internet **www.codonics.com** pour plus d'informations.

Toutes les marques enregistrées ou non enregistrées appartiennent à leur propriétaire. Les spécifications sont amenées à changer sans notifications. Brevets n° 6,249,299, 6,825,864, 7,116,343, 7,264,323, 7,375,737; brevet(s) en attente. © Copyright 2006-2009 Codonics, Inc. 08/2009

17991 Englewood Drive  
Middleburg Heights, OH 44130 USA  
(440) 243-1198  
(440) 243-1334 Télécopieur  
Courrier électronique [info@codonics.com](mailto:info@codonics.com)  
[www.codonics.com](http://www.codonics.com)

900-477-001.01

# Horizon® GS

Imprimante Multimédia



**CODONICS**

Définir La Diffusion Des Images

# Horizon® GS

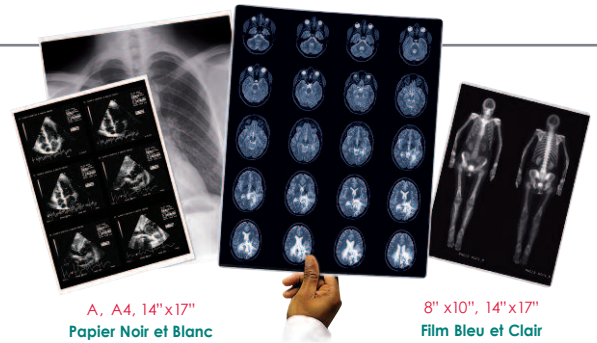
## Imprimante Multimédia

### Présentation

Horizon GS combine du film diagnostique, et du papier d'impression noir et blanc pour fournir la plus polyvalente des imprimantes en imagerie médicale. Les multiples options de média d'Horizon permettent de contribuer à réduire immédiatement les coûts, de renforcer la loyauté des médecins traitants et de développer de nouveaux marchés. Avec le papier vous pourrez mettre en valeur vos plus récentes techniques d'imagerie, à faible coût, visible en pleine lumière pour le papier noir et blanc, Horizon rend obsolète les imprimantes qui ne font que du film. Haute vitesse de traitement d'image, réseau et file d'attente sont tous de série.

### Spécifications

Technologie d'impression:	Thermique direct (sec, sécurité à la lumière du jour)
Résolution spatiale:	320 DPI (12,6 pixels/mm)
Débit:	Jusqu'à 100 films par heure
Temps d'exploitation:	5 minutes (prêt à imprimer à partir de "arrêt")
Résolution de contraste niveaux de gris:	12 bits (4096)
Entrées Media:	Trois cassettes d'approvisionnement, 80-100 feuilles chacune
Sortie Media:	Trois plateaux de réception, capacité 50 feuilles pour chaque plateau
Dimensions:	8" x 10", 14" x 17" (bleu et clair) DirectVista® Film A, A4, 14" x 17" en niveaux de gris DirectVista Papier
Dmax:	≥ 3.10 avec DirectVista Film
Archivage:	≥ 20 ans avec DirectVista Film, en accord avec la norme ANSI étendu des termes sur les conditions de stockage
Cassettes d'approvisionnement:	Tous les médias sont pré-emballés dans des cassettes jetables
Interfaces:	Standard: 10/100 Base-T Ethernet (RJ-45), Port Série de diagnostic, Console Série
Protocoles réseau:	Standard: FTP, LPR Facultatif: DICOM (jusqu'à 24 connexions simultanées), impression en réseau Windows
Formats d'images:	Standard: TIFF, GIF, PCX, BMP, PGM, PNG, PPM, XWD, JPEG, SGI (RGB), Sun Raster, Targa Facultatif: DICOM, compatibilité PostScript™
Qualité de l'image:	Calibration automatique en utilisant un densitomètre embarqué
Contrôle d'image:	Gamma, contraste, polarité, rotation, échelle, anticrénelage
Contrôle du média:	Ajustement de densité (Dmax), Look-Up Tables (LUT), avertissements images, cartouches, couverture du média, couleur de la bordure, remplissage des bordures
Mise en page Media:	1:1 - 1:81; Multi-Formatage Variable (VMF™), Multi-Formatage Fixe (FMF™)
Panneau de contrôle:	Grand afficheur LCD rétro-éclairé, état des voyants en ligne, alerte, erreur, alimentation active et menu avec boutons de navigation
Processeur:	Intel
Mémoire:	256MO de RAM
Disque durs:	40GB (18GB disponible pour la file d'attente)
Disque amovible:	100 MO disque ZIP™ pour les mises à niveau logicielles
Smart Card:	32KO pour stocker des données de configuration
Puissance:	Entrée universelle: 100-120/230V~50/60 Hz, 600W impression, 150W en attente
Emission de chaleur:	Maximum 600W, 2050 BTU/heure en impression, 150W, 512 BTU/heure en attente
Poids:	30 Kg. (66 Lbs).
Dimensions:	14.5" (37 cm) H, 20.5" (52 cm) W, 24" (61 cm) L
Environnement:	Température de fonctionnement: 15-30 C Stockage: -22,2 - 50.6 C Humidité: 10-70% R.H. (sans condensation)
Réglementation:	Le respect intégral des dispositifs médicaux de classe 2, y compris la FDA et de la classe 1 MDD CE, GMP / QSR, ISO13485: 2003, 60601-1 de sécurité et EMC/EMI (55011 (B) & 60601-1-2) pour les établissements de soins de santé



A, A4, 14"x17"  
Papier Noir et Blanc

8" x10", 14"x17"  
Film Bleu et Clair



### Sunrise Express "Swap" Service

La carte à puce (Smart Card) venant de l'imageur étant remplacé contient tous vos paramètres internes tels que l'adresse IP, le gamma et le contraste . . .



La Smart Card est transféré dans le nouvel imageur en un instant!

▲ Produit laser de classe 1 selon les normes IEC 60825-1 and 21 CFR 1040.10 and 1040.11.



Appeler Codonics au numéro suivant: **+1-440-243-1198** ou visiter notre site internet **www.codonics.com** pour plus d'informations.

Toutes les marques enregistrées ou non enregistrées appartiennent à leur propriétaire. Les spécifications sont amenées à changer sans notifications. Brevets n° 6,249,299, 6,825,864, 7,116,343, 7,264,323, 7,375,737 ; brevet(s) en attente. © Copyright 2006-2009 Codonics, Inc. 08/2009

17991 Englewood Drive  
Middleburg Heights, OH 44130 USA  
(440) 243-1198  
(440) 243-1334 Télécopieur  
Courrier électronique [info@codonics.com](mailto:info@codonics.com)  
[www.codonics.com](http://www.codonics.com)

900-479-001.01

# Horizon<sup>®</sup> SF

Imprimante Multimédia



**CODONICS**

Définir La Diffusion Des Images

# Horizon<sup>®</sup> SF

## Imprimante Multimédia

### Présentation

Horizon SF combine du film diagnostique petit format, du papier couleur et du papier d'impression noir et blanc pour fournir la plus polyvalente des imprimantes en imagerie médicale. Les multiples options de média d'Horizon permettent de contribuer à réduire immédiatement les coûts, de renforcer la loyauté des médecins traitants et de développer de nouveaux marchés. Avec le papier vous pourrez mettre en valeur vos plus récentes techniques d'imagerie, à faible coût, visible en pleine lumière pour le papier noir et blanc, Horizon rend obsolète les imprimantes qui ne font que du film. Haute vitesse de traitement d'image, réseau et file d'attente sont tous de série.

### Spécifications

Technologie d'impression:	Dye-diffusion et thermique direct (sec, sécurité à la lumière du jour)
Résolution spatiale:	320 DPI (12,6 pixels/mm)
Débit:	Jusqu'à 100 films par heure
Temps d'exploitation:	5 minutes (prêt à imprimer à partir de "arrêt")
Résolution de contraste niveaux de gris:	12 bits (4096)
Résolution en couleur:	16,7 millions de couleurs 256 niveaux de chaque cyan, magenta et jaune
Entrées Media:	Trois cassettes d'approvisionnement, 50-100 feuilles chacune
Sortie Media:	Trois plateaux de réception, capacité 50 feuilles pour chaque plateau
Dimensions:	8" x 10" (bleu et clair) DirectVista <sup>®</sup> Film A, A4, en niveaux de gris DirectVista Papier A, A4 ChromaVista <sup>®</sup> Papier Couleur
Dmax:	≥ 3.10 avec DirectVista Film
Archivage:	≥ 20 ans avec DirectVista Film, en accord avec la norme ANSI étendu des termes sur les conditions de stockage
Cassettes d'approvisionnement:	Tous les média sont pré-emballés dans des cassettes jetables
Interfaces:	Standard: 10/100 Base-T Ethernet (RJ-45), Port Série de diagnostique, Console Série
Protocoles réseau:	Standard: FTP, LPR Facultatif: DICOM (jusqu'à 24 connexions simultanées), impression en réseau Windows
Formats d'images:	Standard: TIFF, GIF, PCX, BMP, PGM, PNG, PPM, XWD, JPEG, SGI (RGB), Sun Raster, Targa Facultatif: DICOM, compatibilité PostScript <sup>™</sup>
Qualité de l'image:	Calibration automatique en utilisant un densitomètre embarqué
Contrôle d'image:	Gamma, contraste, saturation, Medical Color Matching (MCM <sup>™</sup> ), polarité, rotation, échelle, anticrénelage
Contrôle du média:	Ajustement de densité (Dmax), Look-Up Tables (LUT), avertissements images, cartouches, couverture du média, couleur de la bordure, remplissage des bordures
Mise en page Media:	1:1 - 1:81; Multi-Formatage Variable (VMF <sup>™</sup> ), Multi-Formatage Fixe (FMF <sup>™</sup> )
Panneau de contrôle:	Grand afficheur LCD rétro-éclairé, état des voyants en ligne, alerte, erreur, alimentation active et menu avec boutons de navigation
Processeur:	Intel
Mémoire:	256MO de RAM
Disque durs:	40GB (18GB disponible pour la file d'attente)
Disque amovible:	100 MO disque ZIP <sup>™</sup> pour les mises à niveau logicielles
Smart Card:	32KO pour stocker des données de configuration
Puissance:	Entrée universelle: 100-120/230V~50/60 Hz, 600W impression, 150W en attente
Emission de chaleur:	Maximum 600W, 2050 BTU/heure en impression, 150W, 512 BTU/ heure en attente
Poids:	30 Kg. (66 Lbs).
Dimensions:	14.5" (37 cm) H, 20.5" (52 cm) W, 24" (61 cm) L
Environnement:	Température de fonctionnement: 15-30 C Stockage: -22,2 - 50.6 C Humidité: 10-70% R.H. (sans condensation)
Réglementation:	Le respect intégral des dispositifs médicaux de classe 2, y compris la FDA et de la classe 1 MDD CE, GMP / QSR, ISO13485: 2003, 60601-1 de sécurité et EMC/EMI (55011 (B) & 60601-1-2) pour les établissements de soins de santé

8" x 10"  
Film Bleu et Clair



A, A4  
Papier Noir et Blanc

A, A4  
Papier Couleur



### Sunrise Express "Swap" Service

La carte à puce (Smart Card) venant de l'imageur étant remplacé contient tous vos paramètres internes tels que l'adresse IP, le gamma et le contraste . . .



La Smart Card est transféré dans le nouvel imageur en un instant!

**⚠** Produit laser de classe 1 selon les normes IEC 60825-1 and 21 CFR 1040.10 and 1040.11.



Appeler Codonics au numéro suivant: **+1-440-243-1198** ou visiter notre site internet **www.codonics.com** pour plus d'informations.

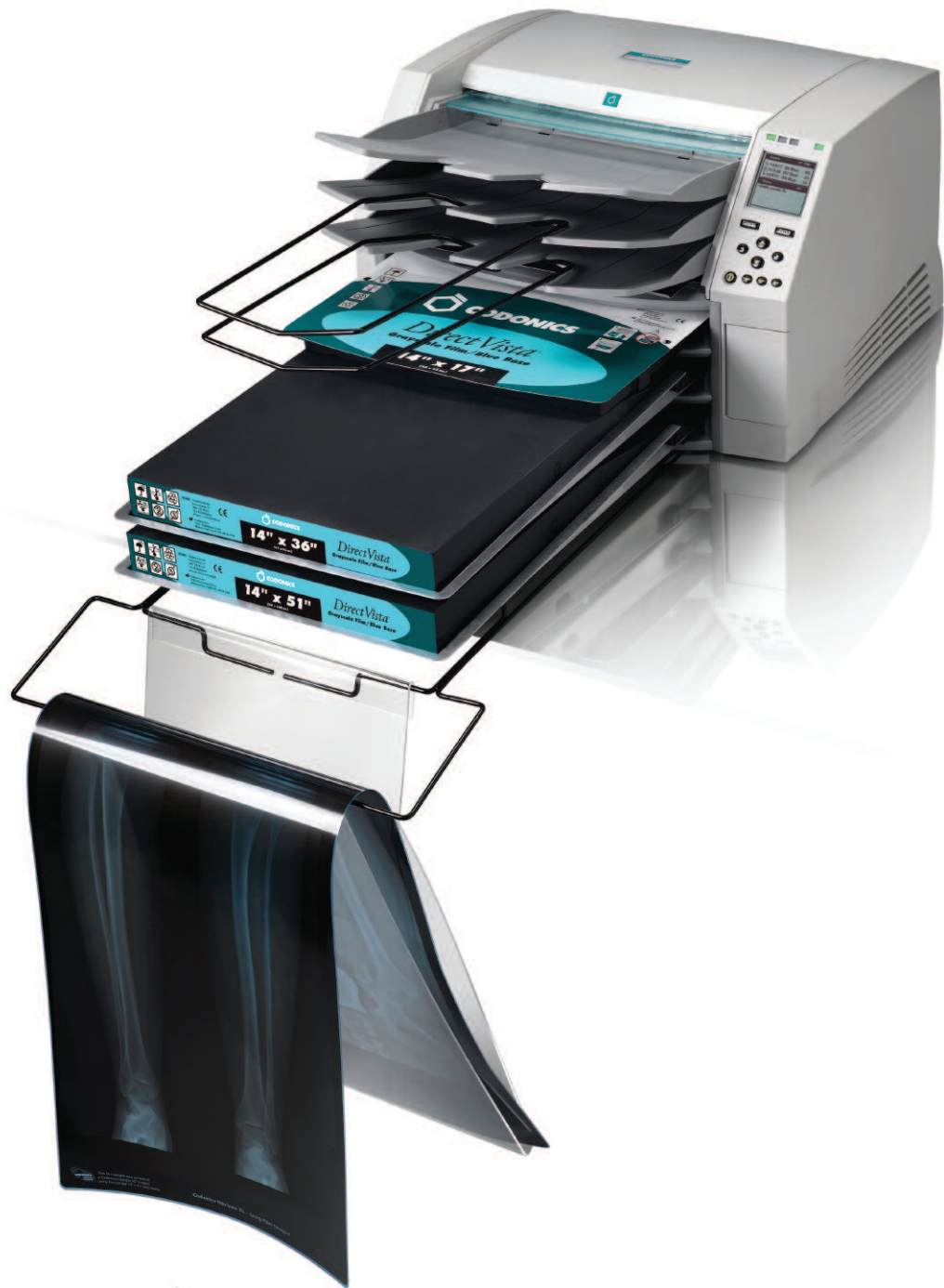
Toutes les marques enregistrées ou non enregistrées appartiennent à leur propriétaire. Les spécifications sont amenées à changer sans notifications. Brevets n° 6,249,299, 6,825,864, 7,116,343, 7,264,323, 7,375,737 ; brevet(s) en attente. © Copyright 2006-2009 Codonics, Inc. 08/2009

17991 Englewood Drive  
Middleburg Heights, OH 44130 USA  
(440) 243-1198  
(440) 243-1334 Télécopieur  
Courrier électronique [info@codonics.com](mailto:info@codonics.com)  
[www.codonics.com](http://www.codonics.com)

900-481-001.01

# Horizon<sup>®</sup> XL

Imprimante Multimédia



**CODONICS**

Définir La Diffusion Des Images

# Horizon<sup>®</sup> XL

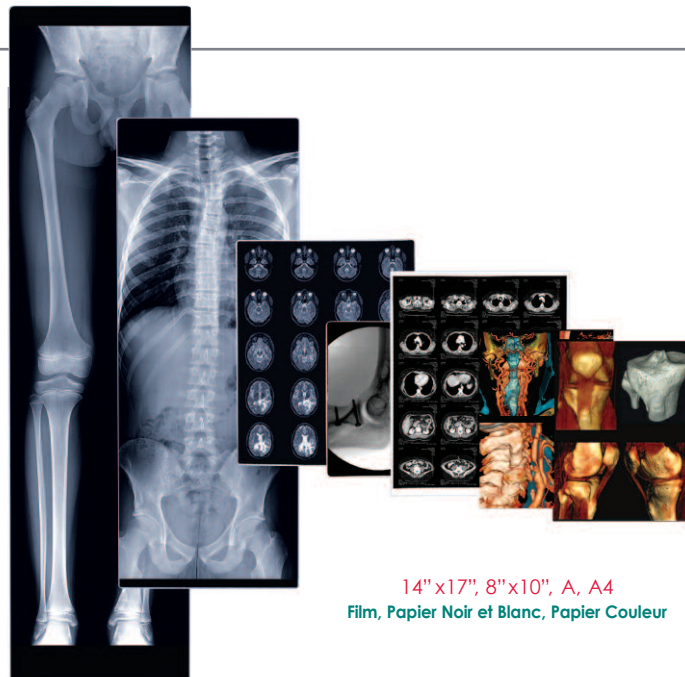
## Imprimante Multimédia

### Présentation

Horizon XL combine du film diagnostique, du papier couleur et du papier d'impression noir et blanc pour fournir la plus polyvalente des imprimantes en imagerie médicale. L'option exclusive de Horizon XL inclut les tailles de long films 1,30m et 1,50m idéale pour les examens osseux et scoliose. Une totale solution d'impression pour CR/DR l'horizon XL permet de réduire vos coûts, réduire l'espace, et éliminer complètement votre machine à développer chimique. Haute vitesse de traitement d'image, réseau et file d'attente sont tous de série.

### Spécifications

Technologie d'impression:	Dye-diffusion et thermique direct (sec, sécurité à la lumière du jour)
Résolution spatiale:	320 DPI (12,6 pixels/mm)
Débit:	Jusqu'à 100 films par heure
Temps d'exploitation:	5 minutes (prêt à imprimer à partir de "arrêt")
Résolution de contraste niveaux de gris:	12 bits (4096)
Résolution en couleur:	16,7 millions de couleurs 256 niveaux de chaque cyan, magenta et jaune
Entrées Media:	Trois cassettes d'approvisionnement, 50-100 feuilles chacune
Sortie Media:	Trois plateaux de réception, capacité 50 feuilles pour chaque plateau
Dimensions:	8" x 10", 14" x 17" (bleu et clair) DirectVista <sup>®</sup> Film 14" x 36", 14" x 51" (bleu) DirectVista <sup>®</sup> Film 14" x 17", A, A4 en niveaux de gris DirectVista Papier A, A4 ChromaVista <sup>®</sup> Papier Couleur
Dmax:	≥ 3.10 avec DirectVista Film
Archivage:	≥ 20 ans avec DirectVista Film, en accord avec la norme ANSI étendu des termes sur les conditions de stockage
Cassettes d'approvisionnement:	Tous les média sont pré-emballés dans des cassettes jetables
Interfaces:	Standard: 10/100 Base-T Ethernet (RJ-45), Port Série de diagnostique, Console Série
Protocoles réseau:	Standard: FTP, LPR Facultatif: DICOM (jusqu'à 24 connexions simultanées), impression en réseau Windows
Formats d'images:	Standard: TIFF, GIF, PCX, BMP, PGM, PNG, PPM, XWD, JPEG, SGI (RGB), Sun Raster, Targa Facultatif: DICOM, compatibilité PostScript™
Qualité de l'image:	Calibration automatique en utilisant un densitomètre embarqué
Contrôle d'image:	Gamma, contraste, saturation, Medical Color Matching (MCM™), polarité, rotation, échelle, anticrénelage
Contrôle du média:	Ajustement de densité (Dmax), Look-Up Tables (LUT), avertissements images, cartouches, couverture du média, couleur de la bordure, remplissage des bordures
Mise en page Media:	1:1 - 1:81; Multi-Formatage Variable (VMF™), Multi-Formatage Fixe (FMF™)
Panneau de contrôle:	Grand afficheur LCD rétro-éclairé, état des voyants en ligne, alerte, erreur, alimentation active et menu avec boutons de navigation
Processeur:	Intel
Mémoire:	512MO de RAM
Disque durs:	40GB (18GB disponible pour la file d'attente)
Disque amovible:	100 MO disque ZIP™ pour les mises à niveau logicielles
Smart Card:	32KO pour stocker des données de configuration
Puissance:	Entrée universelle: 100-120/230V~50/60 Hz, 600W impression, 150W en attente
Emission de chaleur:	Maximum 600W, 2050 BTU/heure en impression, 150W, 512 BTU/heure en attente
Poids:	30 Kg. (66 Lbs).
Dimensions:	14.5" (37 cm) H, 20.5" (52 cm) W, 24" (61 cm) L
Environnement:	Température de fonctionnement: 15-30 C Stockage: -22,2 - 50.6 C Humidité: 10-70% R.H. (sans condensation)
Réglementation:	Le respect intégral des dispositifs médicaux de classe 2, y compris la FDA et de la classe 1 MDD CE, GMP / QSR, ISO13485: 2003, 60601-1 de sécurité et EMC/EMI (55011 (B) & 60601-1-2) pour les établissements de soins de santé



14" x 51", 14" x 36"  
Film Long Sec Exclusif  
Pour les Orthopedistes

14" x 17", 8" x 10", A, A4  
Film, Papier Noir et Blanc, Papier Couleur

La carte à puce (Smart Card) venant de l'imageur étant remplacé contient tous vos paramètres internes tels que l'adresse IP, le gamma et le contraste . . .



La Smart Card est transféré dans le nouvel imageur en un instant!

⚠️ Produit laser de classe 1 selon les normes IEC 60825-1 and 21 CFR 1040.10 and 1040.11.



Appeler Codonics au numéro suivant: **+1-440-243-1198** ou visiter notre site internet [www.codonics.com](http://www.codonics.com) pour plus d'informations.

Toutes les marques enregistrées ou non enregistrées appartiennent à leur propriétaire. Les spécifications sont amenées à changer sans notifications. Brevets n° 6,249,299, 6,825,864, 7,116,343, 7,264,323, 7,375,737 ; brevet(s) en attente. © Copyright 2006-2009 Codonics, Inc. 08/2009

17991 Englewood Drive  
Middleburg Heights, OH 44130 USA  
(440) 243-1198  
(440) 243-1334 Télécopieur  
Courrier électronique [info@codonics.com](mailto:info@codonics.com)  
[www.codonics.com](http://www.codonics.com)

900-482-001.01