

# Láminas Táctiles

## Flexibilidad y alto desempeño



### CY-TE75LCC/EN

#### Lámina Táctil de 75"

El accesorio Lámina Táctil de Samsung, permite convertir el monitor profesional en una solución interactiva. Gracias a su avanzada tecnología se pueden lograr hasta 6 puntos de tactibilidad simultáneos. Además, de obtener la protección necesaria para que la pantalla no sufra ningún daño.



#### Anti-reflejos

Las láminas táctiles de Samsung con su tratamiento anti-reflejos especial, mejoran el contraste y reducen el exceso de luminosidad de la imagen, mejorando la visibilidad del contenido.



#### Cristal de Protección integrado

El módulo táctil incorpora un cristal de protección de 3.2mm de grosor, el cual proporciona un acabado mate y anti-reflejos a la pantalla del monitor y la hace resistente a determinados impactos incrementando su durabilidad.

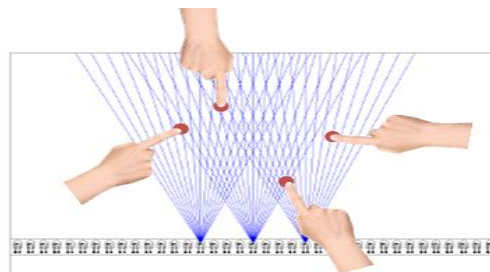
#### Convierte el LFD en una pantalla táctil.



La lámina táctil es un accesorio que convierte el monitor de Gran Formato en una pantalla interactiva. Las láminas táctiles de Samsung son más ligeras, delgadas y menos costosas que la mayoría de LFD táctiles convencionales.

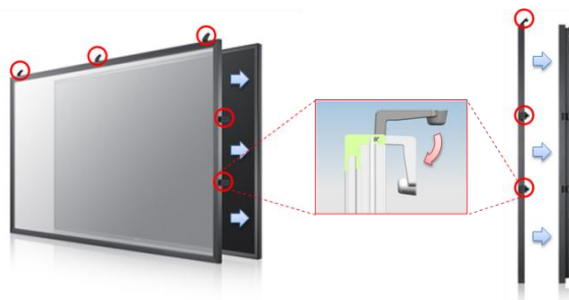
#### Tecnología táctil Infrarrojos

La tecnología táctil de Infrarrojos emite rayos infrarrojos (IR) en varias direcciones a la vez. La avanzada tecnología de Samsung permite la detección de hasta seis puntos simultáneos.



#### Fácil instalación

El accesorio de lámina táctil de Samsung está diseñado para que sea fácil de instalar, rápido y sin complicaciones. Simplemente colocando la lámina táctil superpuesta en el LFD, empujando hacia abajo las sujeciones o apretando los tornillos se logra la integración del monitor y la lámina táctil.



Protección Perfecta

Diseño para una instalación fácil

Estructura fina y ligera

Sensor Táctil

Modelo		CY-TE75LCC	
Part number		CY-TE75LCC/EN	
EAN		8806085635340	
Panel	Tamaño Pantalla	75"	
Especificaciones físicas	Dimensiones (mm)	cuerpo	1738.2 x 1016.5 x 45.0
		Embalado	1890 x 1136 x 265
	Peso (Kg)	Neto	26.6
		Embalado	36.5
	Ancho del cristal		3.2
	Película de Vidrio		AG(Frontal),PET(trasera)
	Grado de reflexión del vidrio		≤10%
	Opacidad del vidrio.		≤15%
	Material del Marco		Aluminio Extruido
	Anchura del Marco		43.2mm
	Tecnología Táctil		IR
	Número de toques simultáneos		6 puntos
	Software		Magic IWB 2.0 Basic(eBoard S/W)
	Hardware	Pen Tray (incluyendo 1 USB arriba y 2 abajo),	

*\* Esta ficha técnica está dirigida a profesionales de la comercialización de productos informáticos y no a consumidores finales de los mismos. El contenido de esta ficha puede ser modificado por Samsung en cualquier momento, por lo que debe utilizarse en todo momento la última versión publicada y notificada por Samsung."*