



Philips

Monitor LCD con retroiluminación LED

- Pantalla base para portátil
- 58,4 cm (23")
- Full HD (1920 x 1080)

231P4QUPES/00

Sencillez con pantalla base para portátil

Amplía la visualización con un solo cable

Esta innovadora pantalla base para portátil con multimedia permite una replicación de puertos sencilla. Amplía tu espacio de trabajo visual, mantén tus periféricos conectados y accede a Internet con un único cable USB SuperSpeed.

Beneficios

La sencillez cobra sentido

- Un solo cable USB 3.0 conecta el portátil a la pantalla
- Transmite vídeo y audio desde el portátil con un solo cable
- Conexión a Internet e intranet con el puerto Ethernet integrado
- Accede a todos los periféricos, el teclado y el ratón desde el hub
- Plug & Play real para configurar dos pantallas sin complicaciones

Diseño ergonómico

- SmartErgoBase permite realizar ajustes ergonómicos fáciles de utilizar

- Altura del bisel a la mesa reducida para facilitar al máximo la lectura

Solución de diseño ecológico sostenible

- Pantalla IPS a todo color y amplios ángulos de visualización
- PowerSensor ahorra hasta un 80 % de costes energéticos
- 65 % de plásticos reciclados tras ser usados por el consumidor con TCO Edge
- Carcasa sin PVC y BFR

PHILIPS

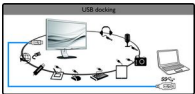
Características

Amplía la visualización con un solo cable



Esta innovadora gran pantalla de Philips permite una replicación de puertos sencilla para cualquier portátil. Especialmente adecuada para los últimos dispositivos de tipo ultraportátil con conectores limitados, esta pantalla con hub USB 3.0 integrado, Ethernet y altavoces estéreo te permite transmitir vídeo, audio y conectarte a Internet directamente con un solo cable USB. Mediante esta avanzada conexión Plug & Play USB 3.0 o USB 2.0, ahora puedes ampliar tu equipo de escritorio utilizando tu portátil y pantalla de Philips sin preocuparte de complicados ajustes de resolución ni líos de cables.

Hub USB para periféricos



Ahora puedes conectar un teclado de tamaño completo y un ratón opcionales a este innovador hub USB para pantallas de Philips para mejorar tu productividad. Solo tienes que conectar el portátil a esta pantalla con un solo cable USB y estarás listo para utilizar los periféricos adicionales conectados, como una unidad de disco duro externa, una cámara o una unidad USB, además de disfrutar de funciones de vídeo Full HD, audio e Internet. Si lo prefieres, puedes seguir utilizando el teclado y ratón de tu portátil de la forma habitual.

SmartErgoBase



La SuperErgoBase ofrece una cómoda visualización ergonómica e incluye un sistema de gestión de cables. La base es ajustable en altura, inclinación y ángulo de giro, permitiendo colocar el monitor en la posición más cómoda y así evitar el cansancio físico tras un largo día de trabajo. Además, el sistema de

gestión de cables elimina los líos de cables y mantiene el lugar de trabajo ordenado y con un aspecto profesional.

Altura del bisel a la mesa reducida



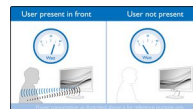
El monitor de Philips, gracias a su avanzada SmartErgoBase, puede bajarse casi hasta el nivel del escritorio para disfrutar de un ángulo de visualización cómodo. La altura del bisel a la mesa reducida es la solución perfecta si utilizas gafas bifocales, trifocales o progresivas para trabajar en el ordenador. Además, permite a los usuarios de distintas alturas utilizar el monitor con el ajuste de ángulo y altura que prefieran, lo que ayuda a reducir la fatiga y la tensión.

Pantalla IPS



La pantalla IPS utiliza una avanzada tecnología que te ofrece unos ángulos de visualización extra anchos de 178/178 grados, lo que hace posible ver la pantalla desde casi cualquier ángulo, incluso en el modo de articulación de 90 grados. Al contrario que los paneles TN, las pantallas IPS te ofrecen imágenes nítidas y colores vivos asombrosos, lo que las hace perfectas no solo para fotos, películas y exploración Web, sino también para aplicaciones profesionales que exijan precisión de colores y brillo consistente en todo momento.

PowerSensor



PowerSensor es un "sensor de personas" incorporado que transmite y recibe señales infrarrojas inofensivas para determinar si el usuario está presente y reduce automáticamente el brillo del monitor cuando se ausenta, reduciendo el gasto energético hasta un 80 % y prolongando la vida del monitor.

TCO Edge

La certificación TCO Edge se concede a productos que van más allá de los programas de etiquetado ecológico existentes. Aparte de los requisitos de TCO estándar, también obliga a que el producto utilice un mínimo del 65 % de plásticos reciclados tras ser usados por el consumidor, sea eficiente energéticamente, utilice el mínimo de materiales perjudiciales, el embalaje sea 100 % reciclable y se haya fabricado para facilitar el reciclaje entre otros requisitos. Puedes estar seguro de que este monitor de Philips es un producto con tecnología de vanguardia, lo mejor en tecnologías de la información, por lo que tanto tú como el planeta os beneficiaréis, a la vez que te ayuda a realizar una compra de informática ecológica responsable.

Carcasa sin PVC y BFR

La carcasa de este monitor de Philips está libre de retardo de llama bromado y cloruro de polivinilo (sin PVC y BFR)

Especificaciones

Ten en cuenta que esto es un folleto de preventas. El contenido de este folleto refleja según nuestro mejor conocimiento la fecha y el país mencionados anteriormente. El contenido de este folleto está sujeto a cambios sin previo aviso. Philips no acepta responsabilidad alguna por el contenido de este folleto.

Imagen/Pantalla

Tipo de panel LCD	LCD IPS
Tipo de retroiluminación	Sistema White LED
Tamaño de panel	23 pulg. / 58,4 cm
Área de visualización efectiva	509,18 x 286,41 mm

Relación de aspecto	16:9
Resolución óptima	1920 x 1080 a 60 Hz
Tiempo de respuesta (típico)	14 (gris a gris) ms
SmartResponse (típica)	7 ms (GTG_BW)
Brillo	250 cd/m ²

Relación de contraste (típica)	1000:1
SmartContrast	20 000 000:1
Punto de píxel	0,265 x 0,265 mm
Ángulo de visión	178° (H) / 178° (V) @ C/D > 10
Mejora de la imagen	SmartImage
Colores de pantalla	16,7 M
Frecuencia de escaneado	30 - 83 kHz (H) / 56 -75 Hz (V)
sRGB	Sí

Conectividad

Entrada de señal	VGA (analógica)
Entrada sincronizada	Sincronización independiente (solo VGA) Sincronización en verde (solo VGA)

Conectividad USB

USB	1 USB 2.0, 2 USB 3.0
Entrada de señal	Canal de subida USB 3.0
Entrada/salida de audio	a través de USB
RJ45	a través de USB, 1 Gbps
Entrada micrófono	a través de USB
Salida de auriculares	a través de USB

Cómodas funciones

Altavoces integrados	2 de 1,5 W
Comodidad para el usuario	SmartImage Entrada PowerSensor Menu (Menú) Conexión/desconexión
Software de control	SmartControl Premium (solo VGA) Software gráfico DisplayLink
Idiomas OSD	Inglés Francés Alemán Italiano Portugués Ruso Chino simplificado Español Coreano
Otra comodidad	bloqueo Kensington Montaje VESA (100 x 100 mm)
Compatibilidad Plug & Play	DDC/CI (solo VGA) Mac OS X sRGB Windows 8.1/8/7

Soporte

Ajuste de altura	130 mm
Articulación	90 grados
Pedestal	-65/65 grado
Inclinación	-5/20 grado

Potencia

Modo ECO	11,3 W (típ.)
En modo	20,2 W (típ.) (prueba EnergyStar 6.0)
Modo de espera	< 0,5 W (típ.)
Modo desactivado	Cero vatios mediante interruptor de CA
Indicador LED de alimentación	Funcionamiento: blanco Modo de espera: blanco (parpadeante)
Alimentación	100-240 V CA, 50-60 Hz

Integrada

Dimensiones

Producto con soporte (altura máxima)	547 x 515 x 220 mm
Producto sin soporte (mm)	547 x 343 x 60 mm
Embalaje en mm (an. x al. x prof.)	600 x 400 x 263 mm

Peso

Producto con soporte (kg)	6 kg
Producto sin soporte (kg)	3,90 kg
Producto con embalaje (kg)	8,41 kg

Condiciones de funcionamiento

Rango de temperatura (funcionamiento)	0 °C a 40 °C °C
Rango de temperaturas (almacenamiento)	-20° C a 60° C °C
Humedad relativa	20 %-80 %
Altitud	Funcionamiento: 3658 m, no funcionamiento: 12192 m
MTBF	30 000 (retroiluminación) hora(s)

Desarrollo sostenible

Protección del medio ambiente y ahorro de energía	PowerSensor EnergyStar 6.0 EPEAT Gold* TCO Edge RoHS
Material de embalaje reciclable	100 %
Plástico reciclado tras ser usado por el consumidor	65 %
Sustancias específicas	Carcasa sin PVC y BFR Sin mercurio Sin plomo

Cumplimiento de normativas y estándares

Aprobación de regulaciones	Marca CE FCC Clase B SEMKO cETLus EAC PSB TCO 6.0 TUV Ergo TUV/GS WEEE CCC CECP EMC C-tick
----------------------------	---

Carcasa

Bisel frontal	Plata
Cubierta posterior	Negro
Pie	Negro
Acabado	Textura

- * Recomendamos utilizar la conexión USB 3.0 entre el portátil y la pantalla de Philips para garantizar imágenes, vídeo y audio fluidos.
- * Las actividades como el uso compartido de la pantalla y la transmisión de vídeo y audio en línea a través de Internet pueden afectar al rendimiento de tu red. El hardware, el ancho de banda de la red y su rendimiento determinarán la calidad general de audio y vídeo.
- * El portátil, el teclado y el ratón se muestran solo a modo de ilustración y no se incluyen en el producto.
- * La marca nominativa/marca comercial "IPS" y las patentes de tecnologías relacionadas pertenecen a sus respectivos propietarios.
- * EPEAT Gold es válido solamente si Philips registra el producto. Visita www.epeat.net para conocer el estado del registro en tu país.
- * El tiempo de respuesta inteligente es el valor óptimo de las pruebas GtG o GtG (BW).



Datos sujetos a cambios
2015, Diciembre 30

Version: 2.0.1
EAN: 8712581729189

© 2015 Koninklijke Philips Electronics N.V.
Todos los derechos reservados.

Las especificaciones están sujetas a cambios sin previo aviso. Las marcas registradas son propiedad de Koninklijke Philips Electronics N.V. o de sus respectivos propietarios.

www.philips.com