



#### Monitor LCD con PowerSensor

- B-line
- 24 (23,8"/60,5 cm en diagonal)
- Full HD (1920 x 1080)

241B7QPJEB/00

## Imágenes nítidas, rendimiento eficiente

con PowerSensor

La pantalla PowerSensor de Philips, que utiliza un 85 % de plásticos reciclados tras ser usados por el consumidor y una carcasa sin PVC y BFR, es ideal para una productividad ecológica

### Beneficios

#### Rendimiento brillante

- Tecnología IPS a todo color y amplios ángulos de visualización
- Pantalla de borde estrecho para una apariencia perfecta
- Ajustes predeterminados SmartImage para optimizar la configuración de imagen fácilmente

#### Diseñado para lograr mayor productividad y comodidad

- Modo LowBlue para una productividad que no daña la vista
- Reducción de la vista cansada gracias a la tecnología sin parpadeo
- SmartErgoBase permite realizar ajustes ergonómicos fáciles de utilizar

#### Con funciones para adaptarse a tu forma de trabajar

- El USB 3.0 permite transferir datos a gran velocidad y cargar smartphones
- SmartConnect con conexiones DisplayPort, HDMI y VGA
- Altavoces estéreo incorporados para contenido multimedia

#### Diseño ecológico sostenible

- PowerSensor ahorra hasta un 80 % de costes energéticos
- 85 % de plásticos reciclados tras ser usados por el consumidor con TCO Edge

# PHILIPS

## Características

### Tecnología IPS



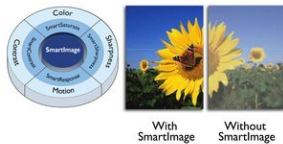
La pantalla IPS utiliza una avanzada tecnología que te ofrece unos ángulos de visualización extra anchos de 178/178 grados, lo que hace posible ver la pantalla desde casi cualquier ángulo, incluso en el modo de articulación de 90 grados. Al contrario que los paneles TN, las pantallas IPS te ofrecen imágenes nítidas y colores vivos asombrosos, lo que las hace perfectas no solo para fotos, películas y exploración Web, sino también para aplicaciones profesionales que exijan precisión de colores y brillo consistente en todo momento.

### Borde ultraestricho



Las nuevas pantallas Philips tienen bordes ultraestrichos que permiten reducir al mínimo las distracciones y maximizar el tamaño de visualización. Especialmente apto para la visualización dividida o la configuración de la resolución como en juegos, diseño gráfico y aplicaciones de uso profesional, el borde ultraestricho de la pantalla te da la sensación de estar frente a una pantalla grande.

### SmartImage



SmartImage es una exclusiva y vanguardista tecnología de Philips que analiza el contenido que aparece en tu pantalla y te proporciona un rendimiento de pantalla optimizado. La sencilla interfaz te permite seleccionar varios modos, como el de oficina, imagen, vídeo, juego, ahorro, etc., para adaptarse a la aplicación en uso. En función de la selección, SmartImage optimiza dinámicamente el contraste, la saturación del color y la nitidez de las imágenes y los vídeos para obtener un rendimiento de pantalla inmejorable. La opción del modo de ahorro te ofrece un mayor ahorro de energía. Todo ello en tiempo real y con solo pulsar un botón.

### Modo LowBlue



Los estudios han demostrado que, igual que los rayos ultravioleta pueden provocar daños oculares, los rayos de luz azul de onda corta de las pantallas LED pueden provocar daños oculares y, con el tiempo, afectar la visión. Desarrollado para mejorar el bienestar, el ajuste del modo LowBlue de Philips utiliza una tecnología de software inteligente para reducir la dañina luz azul de onda corta.

### Tecnología sin parpadeo



Debido a la manera en que se controla el brillo en las pantallas con retroiluminación LED, algunos usuarios pueden experimentar un parpadeo en la pantalla que causa fatiga visual. La tecnología sin parpadeo de Philips aplica una nueva solución para regular el brillo y reducir el parpadeo con el fin de ofrecer una visualización más cómoda.

### SmartErgoBase



La SmartErgoBase ofrece una cómoda visualización ergonómica e incluye un sistema de gestión de cables. La base es ajustable en altura, inclinación y ángulo de giro, permitiendo colocar el monitor en la posición más cómoda y así evitar el cansancio físico tras un largo día de trabajo. Además, el sistema de gestión de cables elimina los líos de cables y mantiene el lugar de trabajo ordenado y con un aspecto profesional.

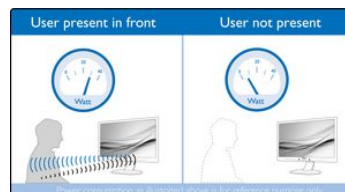
### USB 3.0 de gran velocidad

El USB 3.0 de gran velocidad tiene una tasa de transferencia de datos de 5,0 Gbps, casi 10 veces más rápido que el USB estándar 2.0, y reduce el tiempo de transferencia de datos, ahorrándote tiempo y dinero. Con un mayor ancho de banda, tasas de transferencia de datos de gran velocidad, una mejor administración de la energía y un rendimiento general superior, el USB 3.0 establece el estándar global más reciente y te permite utilizar dispositivos de almacenamiento de gran capacidad. Gracias a la tecnología Sync-N-Go, ya no tendrás que depender del ancho de banda para ser libre. Tu inversión en dispositivos USB 2.0 está protegida y es compatible con versiones anteriores.

### SmartConnect

Con una amplia variedad de opciones de conectividad, estas pantallas de Philips disponen de múltiples conexiones como VGA, DisplayPort o conector HDMI universal, lo que te permite disfrutar de contenido de vídeo y audio sin comprimir en alta resolución. Las conexiones USB te permiten transferir datos a una velocidad extrema a la vez que ofrece conectividad global. Independientemente de la fuente que utilices, puedes estar seguro de que esta pantalla de Philips garantizará que tu inversión no quedará obsoleta en poco tiempo.

### PowerSensor



PowerSensor es un "sensor de personas" incorporado que transmite y recibe señales infrarrojas inofensivas para determinar si el usuario está presente y reduce automáticamente el brillo del monitor cuando se ausenta, reduciendo el gasto energético hasta un 80% y prolongando la vida del monitor.

### Altavoces estéreo incorporados

Un par de altavoces estéreo de alta calidad integrados en el dispositivo de visualización. Los altavoces son visibles cuando son de proyección frontal, no

cuando son de proyección inferior, superior o posterior, etc., en función del modelo y el diseño.

### TCO Edge

La certificación TCO Edge se concede a productos que van más allá de los programas de etiquetado ecológico existentes. Aparte de los requisitos de TCO estándar, también obliga a que el producto utilice un mínimo del 85 %

de plásticos reciclados tras ser usados por el consumidor, sea eficiente energéticamente, utilice el mínimo de materiales perjudiciales, el embalaje sea 100 % reciclable y se haya fabricado para facilitar el reciclaje entre otros requisitos. Puedes estar seguro de que este monitor de Philips es un producto con tecnología de vanguardia, lo mejor en tecnologías de la información, por lo que tanto tú como el planeta os beneficiaréis, a la vez que te ayuda a realizar una compra de informática ecológica responsable.

## Especificaciones

Ten en cuenta que esto es un folleto de preventas. El contenido de este folleto refleja según nuestro mejor conocimiento la fecha y el país mencionados anteriormente. El contenido de este folleto está sujeto a cambios sin previo aviso. Philips no acepta responsabilidad alguna por el contenido de este folleto.

### Imagen/Pantalla

Tipo de panel LCD	Tecnología IPS
Tipo de retroiluminación	Sistema WWhite LED
Tamaño de panel	60,5 cm (23,8 pulgadas)
Área de visualización efectiva	527 (horizontal) x 296,5 (vertical)
Revestimiento de la pantalla de visualización	Antirreflectante, 3 h, empañamiento 25 %
Relación de aspecto	16:9
Resolución óptima	1920 x 1080 a 60 Hz
Tiempo de respuesta (típico)	5 ms (gris a gris)*
Brillo	250 cd/m <sup>2</sup>
Relación de contraste (típica)	1000:1
SmartContrast	20 000 000:1
Punto de píxel	0,275 x 0,275 mm
Ángulo de visión	178° (H) / 178° (V) @ C/D > 10
Sin parpadeo	Sí
Mejora de la imagen	SmartImage
Colores de pantalla	16,7 M
Frecuencia de escaneado	30 - 83 kHz (H) / 56 - 76 Hz (V)
sRGB	Sí

### Conectividad

Entrada de señal	VGA (analógica) DisplayPort 1.2 HDMI 1.4
USB	2 USB 3.0 (1 W/carga rápida)*
Entrada sincronizada	Sincronización separada Sincronización en verde
Audio (entrada/salida)	Entrada de audio de PC Salida de auriculares

### Cómodas funciones

Altavoces integrados	2 x 2 W
Comodidad para el usuario	SmartImage Entrada PowerSensor Menú Conexión/desconexión Modo azul de baja intensidad
Software de control	SmartControl
Idiomas OSD	Portugués de Brasil Checo Holandés Inglés Finés Francés Alemán Griego Húngaro Italiano Japonés Coreano Polaco Portugués Ruso Chino simplificado Español

	Sueco Chino tradicional Turco Ucraniano
Otra comodidad	bloqueo Kensington Montaje VESA (100 x 100 mm)
Compatibilidad Plug & Play	DDC/CI Mac OS X sRGB Windows 10, 8.1, 8 o 7

### Soporte

Ajuste de altura	130 mm
Articulación	90 grados
Pedestal	-175/175 grado
Inclinación	-5/20 grado

### Potencia

Modo ECO	10,3 W (típ.)
En modo	15,4 W (típ.) (método de prueba EnergyStar 7.0)
Modo de espera	< 0,3 W (típ.)
Modo desactivado	Cero vatios mediante interruptor
Indicador LED de alimentación	Funcionamiento: blanco Modo de espera: blanco (parpadeante)
Alimentación	Integrada 100-240 V CA, 50-60 Hz

### Dimensiones

Producto con soporte (altura máxima)	541 x 492 x 257 mm
Producto sin soporte (mm)	541 x 332 x 57 mm
Embalaje en mm (an. x al. x prof.)	603 x 492 x 187 mm

### Peso

Producto con soporte (kg)	5,83 kg
Producto sin soporte (kg)	3,52 kg
Producto con embalaje (kg)	6,45 kg

### Condiciones de funcionamiento

Rango de temperatura (funcionamiento)	0 °C a 40 °C °C
Rango de temperaturas (almacenamiento)	-20° C a 60° C °C
Humedad relativa	20 %-80 %
Altitud	Funcionamiento: 3658 m, no funcionamiento: 12 192 m
MTBF (demostrado)	70 000 horas (retroiluminación excluida)

### Desarrollo sostenible

Protección del medio ambiente y ahorro de energía	PowerSensor EnergyStar 7.0 EPEAT Gold*
---	--

Material de embalaje reciclable	TCO Edge RoHS 100 %
Plástico reciclado tras ser usado por el consumidor	85 %
Sustancias específicas	Carcasa sin PVC y BFR Sin mercurio Sin plomo

#### Cumplimiento de normativas y estándares

Aprobación de regulaciones	Marca CE FCC Clase B SEMKO cETLus CU-EAC TCO Edge TUV Ergo TUV/GS
----------------------------	--

EPA  
WEEE  
ICES-003  
De Ucrania

#### Carcasa

Bisel frontal	Negro
Cubierta posterior	Negro
Pie	Negro
Acabado	Textura

#### Contenido de la caja

Monitor con soporte	Sí
Cables	Cable D-sub, cable DP, cable de audio, cable de alimentación
Documentación del usuario	Sí

- \* La marca nominativa/marca comercial "IPS" y las patentes de tecnologías relacionadas pertenecen a sus respectivos propietarios.
- \* EPEAT Gold o Silver es válido solamente si Philips registra el producto. Visita [www.epeat.net](http://www.epeat.net) para conocer el estado del registro en tu país.
- \* La carga rápida cumple con el estándar para carga de baterías por USB 1.2
- \* Valor del tiempo de respuesta igual a SmartResponse



Datos sujetos a cambios  
2018, Octubre 25

Version: 2.0.1  
EAN: 8712581740535

© 2018 Koninklijke Philips N.V.  
Todos los derechos reservados.

Las especificaciones están sujetas a cambios sin previo aviso. Las marcas registradas son propiedad de Koninklijke Philips N.V. o de sus respectivos propietarios.

[www.philips.com](http://www.philips.com)