



LCD-skärm med SoftBlue-teknik

- P-line
- 24 (visningsyta om 60,5 cm)
- Full HD-skärm (1920 x 1080)

241P6EPJEB/00

## Strålände ur alla vinklar

med fullständig HD IPS-upplösning

Utformad för dig: den nya Philips Brilliance-skärmen har ny SoftBlue LED-teknik som skyddar ögonen och ger enastående färgstarka bilder för maximal produktivitet.

### Fördelar

#### Skapad för människor

- SoftBlue-teknik är mindre ansträngande för ögonen och bibehåller färgen
- Mindre trötta ögon med flickerfree-teknik
- SmartErgoBase ger användaranpassade, ergonomiska justeringar
- Låg höjd från ram till bord för maximal läskomfort

#### Enastående prestanda

- IPS-ADS-bred synfältsteknik för bild- och färgprecision
- SmartImage-förinställningar för att enkelt optimera bildinställningar

#### Enkel att använda

- Inbyggda stereohögtalare för multimedia
- SmartConnect med HDMI, MHL, DisplayPort, DVI och VGA
- USB 3.0 -hubb för bekväm åtkomst och snabb laddning

#### Hållbar miljödesign

- Med PowerSensor sparar du upp till 80 % av energikostnaderna
- LightSensor för perfekt ljusstyrka och minimalt med ström

**PHILIPS**

## Funktioner

### SoftBlue-teknik



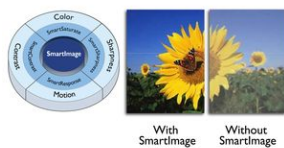
SoftBlue LED-tekniken utnyttjar en smart teknik för att minska andelen skadligt kortvågigt blått ljus utan att färgen eller bilden i teckenfönstret påverkas. SoftBlue LED-tekniken har godkänts av internationella testorganisationer (TUV Rheinland) för att minska andelen skadligt blått ljus.

### IPS-ADS-teknik



I IPS-ADS-skärmar används en avancerad teknik som ger dig ett extra brett synfält på 178/178 grader. Detta gör att du kan se skärmen från nästan vilken vinkel som helst. Till skillnad från vanliga TN-paneler ger IPS-ADS-skärmarna otroligt skarpa bilder med livfulla färger, vilket gör dem perfekta inte bara för bilder, filmer och webbsurfning, utan även för professionella program som kräver färgprecision och konstant ljusstyrka.

### SmartImage



SmartImage är en exklusiv, ledande Philips-teknik som analyserar innehåll som visas på skärmen och ger dig optimerade skärmresultat. Det användarvänliga gränssnittet ger dig möjlighet att välja olika lägen som kontor, foto, film, spel, ekonomi osv., efter det program som används. Baserat på det valet optimerar SmartImage dynamiskt kontrast, färgmättnad och bild- och videoskärpa för ultimata skärmresultat – allt i realtid med en enda knapptryckning!

### Flickerfree-teknik



Den metod som används för att reglera ljusstyrka i bakgrundsbelysta LED-skärmar gör att en del användare ser flimrar på skärmen, vilket är tröttsamt för ögonen. I Philips flickerfree-teknik används en ny lösning för att reglera ljusstyrkan, minska flimret och ge en behagligare upplevelse.

### SmartErgoBase



Möjligheten att justera bordsstativets höjd, vridning, lutning och rotationsvinkel gör att du kan ställa in en användaranpassad visning för högsta komfort, som minskar de fysiska påfrestningarna under en lång arbetsdag. Kabelhanteringen ger minskat kabeltrassel och gör det enklare för dig att hålla ordning på arbetsplatsen.

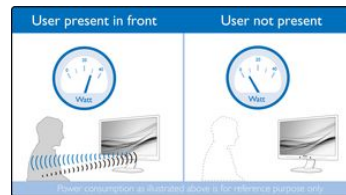
### Inbyggda stereohögtalare

Ett par högkvalitativa stereohögtalare inbyggda i en bildskärm. De kan vara synligt framåtriktade eller osynligt nedåtriktade, uppåtriktade, bakåtriktade osv. beroende på modell och design.

### SmartConnect

De här Philips-skärmarna har många olika anslutningsmöjligheter, som VGA, DVI-D, universell HDMI-kontakt och MHL, så att du kan njuta av högupplöst, okomprimerat video- och ljudinnehåll. Oavsett vilken källa du använder kan du vara säker på att den här Philips-skärmen är en bra investering som räcker länge!

### PowerSensor



PowerSensor är en inbyggd "personsensor" som genom att överföra och ta emot ofarliga infraröda signaler känner av om användaren är närvarande och automatiskt minskar skärmens ljusstyrka när användaren lämnar skrivbordet. Det här minskar energikostnaderna med upp till 80 % och förlänger skärmens livslängd.

### USB 3.0-hubb med FastCharge

Super Speed USB 3.0 har en överföringshastighet på 5,0 Gbit/s. Detta är ungefär 10 gånger snabbare än USB 2.0-standarden och minskar dataöverföringstiden betydligt, vilket sparar tid och pengar. Med större bandbredd, supersnabba överföringshastigheter, bättre energisparfunktioner och överlägsna generella prestanda är USB 3.0 den bästa internationella standarden och låter dig använda lagringsenheter med hög kapacitet. Nu slipper du vänta länge på att enheterna ska laddas. Med ny snabbbladdning kan du ladda snabbt och ladda och ge dig iväg. USB 3.0 är också bakåtkompatibel med USB 2.0-enheter.

### LightSensor



Med LightSensor används en smart sensor som anpassar ljusstyrkan i bilden efter ljuset i rummet vilket ger den perfekta bilden och minimal strömförbrukning.

## specifikationer

Tänk på att det här är en broschyr före försäljning. Innehållet i den här broschyren är korrekt så vitt vi känner till enligt ovan nämnda datum och land. Innehållet i den här broschyren kan komma att ändras utan föregående meddelande. Philips tar inget ansvar för innehållet i den här broschyren.

### Bild/visning

LCD-paneltyp	IPS-ADS LCD
Bakgrundsbelysnings- ningstyp	W-LED-system
Panelstorlek	23,8 tum
Effektiv visningsyta	527,04 (H) x 296,46 (B)
Bildskärmsbeläggning	Antireflexskydd, 3H, dimmighet 25 %
Bildförhållande	16:9
Optimal upplösning	1 920 x 1 080 vid 60 Hz
Svarstid (medel)	5 ms (grå till grå)
Ljusstyrka	250 cd/m <sup>2</sup>
Kontrastförhållande (medel)	1,000:1
SmartContrast	20 000 000:1
Bildpunktavstånd	0,2745 x 0,2745 mm
Synfältsvinkel	178° (H)/178° (V) vid C/R > 10
Bildförbättring	SmartImage
Antal färger	16,7 M
Avsökningsfrekvens	30–83 kHz (H) / 56–76 Hz (V)
MHL	1080P vid 60 Hz
SoftBlue	Ja
sRGB	Ja

### Anslutningar

Signalingång	VGA (analog) DVI-D (digital, HDCP) DisplayPort MHL-HDMI (digital, HDCP)
USB	USB 3.0 x 4 (1 w/snabbladdning) *
Synkingång	Separat synkronisering Synk på grönt
Ljud (ingång/utgång)	Ingång för datorljud Hörlur ut

### Bekvämlighet

Inbyggda högtalare	2 W x 2
Bekväm användning	SmartImage Volym PowerSensor Meny
OSD-språk	Ström på/av Brasiliansk portugisiska Tjeckiska Nederländska Engelska Finska Franska Tyska Grekiska Ungerska Italienska Japanska Koreanska Polera Portugisiska Ryska kinesiska (förenklad) Spanska Svenska Traditionell kinesiska Turkiska Ukrainska
Annan bekvämlighet	Kensington-läs VESA-montering (100x100 mm)
Plug & Play-kompatibel	DDC/CI Mac OS X sRGB Windows 10/8.1/8/7

### Ställning

Höjjustering	130 mm
Svängarm	90 grader

Swivel	-175/+175 grader
Lutning	-5/20 grader

### Effekt

ECO-läge (eko)	13,9 W (medel)
Aktivt läge	19,14 W (testmetod EnergyStar 6.0)
Standbyläge	<0,3 W (medel)
Av-läge	Ingen strömförbrukning med AC-strömbrytare
Power LED-indikator	Användning - vit Standbyläge - vit (blinkande)
Strömförsörjning	100–240 V AC, 50–60 Hz Inbyggt

### Mått

Produkt med stativ (maxhöjd)	563 x 511 x 257 mm
Produkt utan stativ (mm)	563 x 351 x 53 mm
Förpackning i mm (B x H x D)	619 x 525 x 184 mm

### Vikt

Produkt med stativ (kg)	6,47 kg
Produkt utan stativ (kg)	3,98 kg
Produkt med förpackning (kg)	9,13 kg

### Driftförhållanden

Temperaturintervall (drift)	0 °C till 40 °C °C
Temperaturintervall (förvaring)	-20 °C till +60 °C °C
Relativ luftfuktighet	20–80 %
Höjd	Drift: 3 658 m, icke-drift: 12 192 m
MTBF (visade)	70 000 timmar (exklusive bakgrundsbelysning)

### Hållbarhet

Miljö och energi	PowerSensor LightSensor EnergyStar 6.0 RoHS EPEAT Gold* TCO Edge
Återvinningsbart förpackningsmaterial	100 %
Återvunnen plast	65 %
Specifika ämnen	PVC-/BFR-fritt hölje Kvicksilverfri Blyfri

### Uppfyllelse och standarder

Myndighetsgodkännande	CE-märke FCC, klass B Semko cETLus CU-EAC TUV/GS TUV Ergo EPA PSB WEEE RCM UKRAINSKA CECP ICES-003 TUV-certifierat – borttagning av blått ljus
-----------------------	---

## Hölje

Främre infattning	Svart
Bakre hölje	Svart
Fot	Svart
Yta	Struktur

## Förpackningens innehåll:

Skärm med stativ	Ja
kablar	VGA, DVI, DP, ljud, ström
Användardokumentation	Ja

- \* Den här Philips-skärmen är MHL-certifierad. Om din MHL-enhet inte kan anslutas eller inte fungerar som den ska bör du titta i dokumentationen för MHL-enheten eller vända dig till butiken där du köpte den. Det kan hända att du måste köpa en MHL-kabel eller adapter av ett visst märke för att enheten ska fungera.
- \* Kräver valfri MHL-certifierad mobil enhet och MHL-kabel (medföljer inte). Fråga din MHL-enhetsåterförsäljare om kompatibilitet.
- \* Standby-/av-läget för ErP:s lågenergiläge är inte tillgängligt för MHL-enhetens laddningsfunktion
- \* En fullständig lista över MHL-aktiverade produkter finns på [www.mhlconsortium.org](http://www.mhlconsortium.org)
- \* Märket och varumärket "IPS" samt tillhörande teknikpatent tillhör respektive ägare.
- \* EPEAT Gold eller Silver är endast giltigt där Philips registrerar produkten. Gå till [www.epeat.net](http://www.epeat.net) om du vill se registreringsstatus för ditt land.
- \* Svarstidsvärde lika med SmartResponse



data som kan komma att  
ändras  
2018, Oktober 25  
Version: 9.0.1  
EAN: 8712581734459

© 2018 Koninklijke Philips N.V.  
Med ensamrätt.

Specifikationerna kan ändras utan föregående meddelande. Varumärkena tillhör Koninklijke Philips N.V. eller respektive ägare.

[www.philips.com](http://www.philips.com)