



#### LCD монитор с PowerSensor

- B Line
- 22 (21,5"/54,6 см диаг.)
- Full HD (1920 x 1080)

221B7QPJEB/00

## Отчетливи образи, ефективност

с PowerSensor

Дисплеят с PowerSensor на Philips, изработен от 85% постпотребителски рециклирани пластмаси и с корпус без съдържание на PVC и BFR, предлага идеална екосъобразна продуктивност

### Benefits

#### Великолепно възпроизвеждане

- IPS технология за наситени цветове и широки зрителни ъгли
- Дисплей с тънка рамка за безупречен външен вид
- SmartImage – фабрично зададени настройки за лесно оптимизиране на настройките на картината

#### Проектиран за продуктивна работа с удобство

- Режим LowBlue за ненатоварваща за очите работа
- По-малко умора на очите с технологията Flicker-Free
- SmartErgoBase за ергономично регулиране, с мисъл за хората

#### Функции за вашия начин на работа

- Вградени стерео високоговорители за мултимедия
- SmartConnect с DisplayPort, HDMI и VGA връзки
- USB 3.0 позволява бърз пренос на данни и зареждане на смартфон

#### Устойчив екологичен дизайн

- PowerSensor спестява до 80% от разходите за електроенергия
- 85% постпотребителски рециклирани пластмаси с TCO Edge

# PHILIPS

## Features

### IPS технология



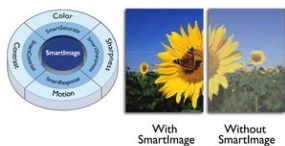
Дисплеите с IPS използват авангардна технология, която ви дава изключително широките ъгли на гледане от 178/178 градуса, а това прави възможно дисплеят да се гледа от почти всеки ъгъл, дори в режим на завъртане на 90 градуса! За разлика от стандартните TN панели, IPS дисплеите ви дават забележително контрастни образи с живи цветове, което ги прави идеални не само за снимки, филми и интернет, но и за професионални приложения, които изискват точност на цветовете и постоянна яркост по всяко време.

### Изключително тънка рамка



Новият дисплей на Philips има изключително тънки рамки за минимално разсейване и максимално поле за гледане. Специално пригоден за инсталации с няколко дисплея или за разполагане под наклон, подходящ за игри, графичен дизайн и професионални приложения, дисплеят със свръхтънка рамка ви дава усещането, че използвате един голям дисплей.

### SmartImage



SmartImage е изключителна върхова технология на Philips, която анализира показваното на екрана и ви дава оптимизирани показатели на дисплея. Този лесен за използване интерфейс ви позволява да избирате различни режими, каквито са "Офис", "Снимка", "Филм", "Игра", "Икономия" и др., съответно на използваното приложение. Въз основа на този избор SmartImage динамично оптимизира контраста, наситеността на цветовете и рязкостта на изображенията и видеото, за постигане на най-добри показатели на дисплея. Режимът "Икономия" ви предлага големи икономии на енергия. И всичко това в реално време, с натискането само на един бутон!

### Режим LowBlue



Проучвания показват, че също както ултравиолетовите лъчи причиняват увреждания на очите, късите вълни сини светлинни лъчи от LED екрани може да причинят увреждания на очите и да окажат ефект върху зрението с времето. Разработена с мисъл за здравето, настройката на режима LowBlue от Philips използва интелигентна софтуерна технология, за да намали вредните къси сини светлинни вълни.

### Технология Flicker-Free



Поради начина, по който се управлява яркостта на екраните с LED подсветка, някои потребители забелязват премигване на екрана си, което причинява умора на очите. Технологията Flicker-Free от Philips прилага ново решение, за да регулира яркостта и да намали премигването за по-комфортно гледане.

### SmartErgoBase



SmartErgoBase е основата на монитора, която осигурява ергономично удобство и интелигентно подреждане на кабелите. Регулировките на височината, оста, наклона и ъгъла на завъртане позволяват да нагласите монитора за максимално удобство, което да облекчи физическото напрежение на дългия работен ден. Подреждането на кабелите намалява безпорядъка и поддържа работното място спретнато и професионално.

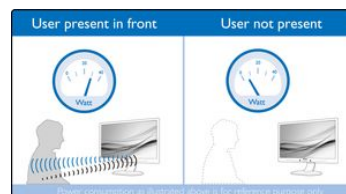
### Вградени стерео високоговорители

Чифт висококачествени източници на стерео звук, вградени в дисплея. Може да бъде с видимо насочване напред или невидимо насочване надолу, насочване нагоре, насочване назад и др., в зависимост от модела и дизайна.

### SmartConnect

С изобилие от възможности за свързване, тези дисплеи Philips са снабдени с множество връзки, като VGA, Display Port, универсален HDMI съединител, за да се наслаждавате на некомпресирано видео и аудио съдържание с висока детайлност. USB връзките ви гарантират свръхбърз пренос на данни и универсални възможности за свързване. Какъвто и източник да използвате, можете да сте сигурни, че с този дисплей Philips инвестицията, която сте направили, няма да се превърне в отживелица в близко бъдеще!

### PowerSensor



PowerSensor е вграден "сензор за хора", който предава и приема безвредни инфрачервени сигнали, за да определи дали има потребител, и автоматично намалява яркостта, когато потребителят стане от бюрото, което намалява разходите за електроенергия до 80 процента и удължава живота на монитора

### USB 3.0 за свръхвисока скорост

Super Speed USB 3.0 работи със скорост 5,0 Gbit/s, което е около 10 пъти по-бързо от стандарта USB 2.0 и значително намалява времето за пренос на данни, като ви спестява време и пари. С по-висока скорост, суперскоростен пренос на данни, по-добро управление на разхода на енергия и превъзходна ефективност, USB 3.0 определя най-новия глобален стандарт, който ви позволява да използвате устройства за съхранение с голям обем памет. Технологията Sync-N-Go гарантира, че

вече няма да чакате честотната лента да се освободи. Вашите инвестиции в USB 2.0 устройства са защитени, тъй като има обратна съвместимост.

## TCO Edge

Сертификатите по TCO Edge се дават на продукти, които не попадат в съществуващите програми за екологичен етикет. Освен задължителните изисквания на TCO, стандартът изисква продуктът да използва минимум 85% постпотребителски рециклирани пластмаси, да е

енергийноефективен, да използва минимум опасни материали, да има 100% годна за рециклиране опаковка и да е проектиран за лесно рециклиране, в допълнение към останалите изисквания. Можете да сте спокойни, че този монитор Philips е продукт на най-съвременните технологии, най-добър в класа ICT, полезен за вас и планетата и при това – позволяващ да направите една екологично отговорна покупка на ИТ продукт!

## Specifications

Имайте предвид, че това е предпродажбена брошура и съдържащата се в нея информация е такава, каквато ни е известна към датата и за страната, посочени по-горе. Съдържанието на брошурата подлежи на промени без предизвестие. Philips не поема каквато и да било отговорност за съдържанието на брошурата.

### Картина/дисплей

Тип на LCD панела	IPS технология
Вид подсветка	Система W-LED
Размер на панела	21,5 инча/54,6 см
Ефективна зона на гледане	476,1 (хор.) x 267,8 (верт.)
Съотношение на размерите на картината	16:9
Оптимална разделителна способност	1920 x 1080 при 60 Hz
Време на отговор (типично)	5 мсек (от сиво до сиво)*
Яркост	250 кандела/м <sup>2</sup>
Съотношение на контраста (типично)	1000:1
SmartContrast	20 000 000:1
Стъпка на пикселите	0,248 x 0,248 мм
Зрителен ъгъл	178° (хор.)/178° (верт.) при C/R > 10
Flicker-free	Да
Подобрение на картината	SmartImage
Цвятове на дисплея	16,7 милиона
Честота на сканиране	30 – 83 kHz (хор.)/56 – 76 Hz (верт.)
sRGB	Да

### Възможности за свързване

Вход за сигнал	VGA (аналогов) DisplayPort 1.2 HDMI 1.4
USB	USB 3.0 x 2 (1 с бързо зареждане)*
Вход за синхро-сигнал	Отделна синхронизация
Аудио (вход/изход)	Синхронизация по зеленото Звуков вход за PC Изход за слушалки

### Комфорт

Вградени високоворители	2 W x 2
Удобство за потребителя	SmartImage Вход PowerSensor Меню Включване/изключване на захранването Режим LowBlue SmartControl
Софтуер за управление	Португалски (Бразилия) Чешки Холандски Английски Фински Френски Немски Гръцки Унгарски Италиански Японска Корейска

Полски
Португалски
Руски
опростен китайски
Испанска
Шведски
Традиционен китайски
Турски
Украински
ключалка "Кенсингтън"
VESA монтиране (100x100 мм)
DDC/CI
Mac OS X
sRGB
Windows 10/8.1/8/7

### Други удобства

Plug & Play съвместимост

### Стойка

Регулиране на височината	130 мм
Ос на въртене	90 градуса
Шарнирен Tilt	-175/+175 градуса -5/20 градуса

### Захранване

ЕКО режим	10,7 W (обикн.)
Режим включено	14,6 W (обикн.) (метод на изпитване EnergyStar 7.0)
Режим готовност	< 0,3 W (обикновено)
Режим изключено	Нула вата потребление на енергия с ключа за пълно спиране на захранването
LED индикатор на захранването	Включено – бяло Режим на готовност – Бяло (мигащо)
Електрозахранване	Вградена 100 – 240 V променлив ток, 50 – 60 Hz

### Размери

Изделие със стойка (макс. височина)	490 x 473 x 220 мм
Изделие без стойка (мм)	490 x 302 x 52 мм
Опаковка в мм (ШxДxВ)	552 x 464 x 187 мм

### Тегло

Изделие със стойка (кг)	5,08 кг
Изделие без стойка (кг)	2,98 кг
Изделие с опаковка (кг)	7,05 кг

### Условия на експлоатация

Температурен диапазон (работен)	от 0°C до 40°C °C
Температурен диапазон (съхранение)	от -20°C до 60°C °C
Относителна влажност	20% – 80 %

Надморска височина  
МТBF (демонстриран)

Работа: +12 000 фута (3658 м),  
Неактивност: +40 000 фута (12 192 м)  
70 000 часа (изключена подсветка)

CU-EAC  
TCO edge  
TUV Ergo  
TUV/GS  
WEEE  
EPA  
ICES-003  
KUCAS  
SASO  
УКРАИНСКИ

#### Устойчивост

Околна среда и енергия  
Рециклируеми материали на опаковката  
Постпотребителски рециклирани пластмаси  
Специфични субстанции

PowerSensor  
EnergyStar 7.0  
EPEAT Gold\*  
TCO edge  
Директива RoHS  
100 %  
85%  
Корпус без PVC/BFR  
Без живак  
Безоловен

#### Корпус

Преден панел  
Заден капак  
Основа  
Готово

Черно  
Черно  
Черно  
Консистенция

#### Какво има в кутията?

Монитор със стойка  
Кабели  
Документация за потребителя

Да  
D-Sub кабел, DP кабел, аудио кабел, кабел за захранване  
Да

#### Съответствие и стандарти

Одобрения от регулаторните органи

CE маркировка  
FCC Class B  
SEMKO  
cETLus

\* Логото/търговската марка "IPS" и свързаните с него патенти за технологии са собственост на съответните им притежатели.

\* Сертификатът EPEAT Gold или Silver е валиден само когато продуктът е регистриран от Philips. Моля, посетете [www.epeat.net](http://www.epeat.net), за да видите състоянието на регистрацията във вашата страна.

\* Бързо зареждане, отговарящо на стандарт BC 1.2 за USB

\* Стойност на време за отговор, равняваща се на SmartResponse



data subject to change  
2018, October 24

Version: 1.0.1  
EAN: 8712581740214

© 2018 Koninklijke Philips N.V.  
All rights reserved.

Specifications are subject to change without notice. Trademarks are the property of Koninklijke Philips N.V. or their respective owners.

[www.philips.com](http://www.philips.com)