



Monitor LCD s podsvícením LED, technologie PowerSensor

- Řada B
- 24 (23,8"/60,5 cm úhlopř.)
- Full HD (1 920 x 1 080)

241B6QPYEB/00

## Ostrý obraz a efektivní výkon

s technologií PowerSensor pro úsporu energie

Displej Philips PowerSensor AH-IPS LED používající 65 % recyklovaných plastů a kryt bez PVC a BFR šetří životní prostředí

### Výhody

#### Vynikající výkon

- Displej s technologií AH-IPS zajišťuje jasný obraz s živými barvami
- Menší únava očí díky technologii Flicker-free
- Předvolby SmartImage pro snadnou optimalizaci nastavení obrazu

#### Navrženo pro lidi

- SmartErgoBase umožňuje ergonomická nastavení navržená pro uživatele
- Nízká výška rámečku nad stolem pro maximální pohodlí při čtení

#### Snadné použití

- Vestavěné stereo reproduktory pro multimédia
- USB hub se 4 porty pro snadné připojení
- Připojení DisplayPort pro maximálně rychlé zobrazení

#### Udržitelné ekologické provedení

- PowerSensor ušetří až 80 % nákladů na energii
- Nulová spotřeba energie díky vypínači na 0 wattů
- 65 % recyklovaných plastů díky certifikaci TCO Edge

**PHILIPS**

## Vlastnosti

### Technologie AH-IPS



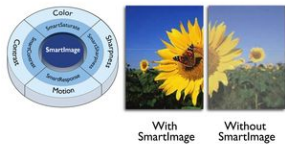
Tento nejnovější displej od společnosti Philips využívá pokročilé panely AH-IPS, což vede k vynikající reprodukci barev, výborné době odezvy a příznivé spotřebě energie. Na rozdíl od standardních panelů TN zobrazují panely AH-IPS konzistentní barvy i při širokém úhlu sledování 178 stupňů a v režimu otáčení. Díky svému pozoruhodnému výkonu jsou panely AH-IPS nejvhodnější pro aplikace vyžadující přesné barvy a konzistentní jas za všech okolností – například pro retušování fotografií, grafické aplikace a prohlížení webu.

### Technologie Flicker-free



Kvůli způsobu ovládání jasu na obrazovkách s podsvícením LED čelí někteří uživatelé blikání na obrazovce, které způsobuje únavu očí. Technologie Flicker-free společnosti Philips využívá nové řešení regulace jasu, snižuje blikání a sledování je pak komfortnější.

### SmartImage



SmartImage je exkluzivní špičková technologie společnosti Philips, která analyzuje obsah zobrazovaný na obrazovce a poskytuje optimalizovaný výkon zobrazení. Uživatelé příjemné rozhraní umožňuje nastavit různé režimy, např. Kancelář, Fotografie, Filmy, Hry, Ekonomický atd., tak aby odpovídaly používané aplikaci. Na základě výběru technologie SmartImage dynamicky optimalizuje kontrast, sytost barev a ostrost obrázků a videí a výsledkem je dokonalý výkon zobrazení. Ekonomický režim nabízí značné úspory energie. Vše v reálném čase a stisknutím jediného tlačítka!

### SmartErgoBase



SmartErgoBase je základnou monitoru vyznačující se ergonomickým pohodlím při nastavení displeje a zapojování kabelů. Díky prakticky nastavitelné výšce, úhlu otočení, sklopení a rotace lze polohu monitoru nastavit tak, aby byla maximálně pohodlná a zmírňovala fyzickou námahu dlouhého pracovního dne. Zapojení kabelů redukuje nepřehlednou zmatek kabelů a udržuje pracovní prostředí upravené a profesionální.

### Nízká výška rámečku nad stolem



Monitor Philips lze díky pokročilé základně SmartErgoBase snížit téměř na úroveň stolu, aby se dosáhlo pohodlného úhlu pro sledování. Nízká výška rámečku nad stolem je dokonalým řešením, pokud pro práci s počítačem používáte brýle s bifokálními, trifokálními nebo progresivními skly. Navíc umožňuje uživatelům s velkými výškovými rozdíly používat monitor s preferovaným nastavením úhlu a výšky, čímž pomáhá snižovat únavu a námahu.

### Vestavěné stereo reproduktory

Dva vysoce kvalitní stereofonní reproduktory zabudované do přístroje. V závislosti na modelu a provedení mohou být viditelně umístěny zepředu, neviditelně zespodu, shora nebo zezadu.

### HUB se 4 porty USB 2.0

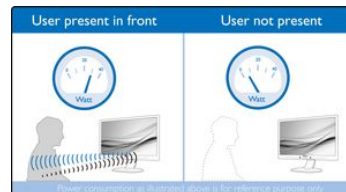
Rozbočovač USB umožňuje uživateli pohodlně připojit multimediální zařízení plug and play, např. paměťová zařízení USB, fotoaparát, přenosný pevný disk, webovou kameru, PDA, tiskárnu a mnoho jiných zařízení podporujících připojení USB. Pohodlně umístěný rozbočovač USB 2.0 na monitoru umožňuje signálům USB 2.0 procházet do počítače. Upozorňujeme, že mnoho zařízení typu fotoaparát nebo pevný disk je třeba napájet samostatně, neboť mají vyšší nároky na napájení, než kolik může rozbočovač USB monitoru poskytnout.

### Připojení DisplayPort



DisplayPort je rozhraní pro digitální propojení počítače a monitoru bez jakéhokoli převodu. Je výkonnější než standard DVI a plně podporuje kabely o délce až 15 metrů a přenos dat rychlostí 10,8 Gb/s. Zásluhou tohoto vysokého výkonu a nulového zpoždění získáte nejrychlejší zpracování obrazu a obnovovací frekvence, což z rozhraní DisplayPort činí nejlepší volbu nejenom pro běžné použití v kancelářích a domácnostech, ale také pro náročné hry a filmy, střih videa a další aplikace. Díky různým adaptérům umožňuje také vzájemnou provázanost.

### PowerSensor



PowerSensor je vestavěný „senzor osob“, který vysíláním a přijímáním neškodných infračervených signálů zjišťuje přítomnost uživatele a automaticky sníží jas monitoru v případě, že uživatel odejde od stolu. Tím snižuje účty za energii až o 80 % a prodlužuje životnost monitoru.

### Nulová spotřeba energie

Použitím vypínače na 0 wattů, který je prakticky umístěn na zadní straně monitoru, můžete monitor zcela odpojit od napájení. To vede k nulové spotřebě energie a ještě více zmenšuje vaši uhlíkovou stopu.

## TCO Edge

Certifikace TCO Edge se uděluje výrobkům, které přesahují stávající programy ekologických štítků. Tato certifikace nad rámec požadavků TCO dále mimo jiné stanovuje, že výrobek používá minimálně 65 % recyklovaných plastů, je energeticky účinný, používá minimum nebezpečných materiálů, má 100%

recyklovatelný obal a je navržen tak, aby se snadno recykloval. Můžete si být jisti, že tento monitor Philips je výrobkem špičkové technologie, který je nejlepší ve třídě ICT, takže je prospěšný pro vás i celou planetu a pomáhá vám učinit zodpovědný ekologický IT nákup.

## Specifikace

Upozorňujeme, že toto je předprodejní letáček. Letáček obsahuje aktuální dostupné informace v rámci výše zmíněných zemí. Obsah letáčku lze měnit bez předchozího upozornění. Společnost Philips nepřijímá žádnou odpovědnost za obsah tohoto letáčku.

### Obraz/displej

typ LCD panelu	AH-IPS LCD
Typ podsvícení	Systém W-LED
Velikost panelu	60,5 cm (23,8")
Oblast sledování	527,04 (š) x 296,46 (v)
Poměr stran	16:9
Optimální rozlišení	1920 x 1080 při 60 Hz
Reakční doba (typická)	5 ms (šedá–šedá)*
Jas	250 cd/m <sup>2</sup>
Kontrastní poměr (typický)	1 000:1
SmartContrast	20 000 000:1
Rozteč obrazových bodů	0,2745 x 0,2745 mm
Úhel sledování	178° (H) / 178° (V) - C/R > 10
Vylepšení obrazu	SmartImage
Barevnost displeje	16,7 milionu
Snímková frekvence	30–83 kHz (H) / 56–76 Hz (V)
Technologie sRGB	Ano

### Možnosti připojení

Vstup signálu	DisplayPort DVI-D (digitální, HDCP) VGA (analogový)
USB	USB 2.0 x 4
Vstup synchronizace	Samostatná synchronizace Funkce Sync on Green
Vstup/výstup audia	Vstup pro audio z PC Výstup pro sluchátka

### Pohodlí

Vestavěné reproduktory	2 Wx2
Pohodlí uživatele	SmartImage Hlasitost PowerSensor Nabídka Zapnuto/Vypnuto
Ovládací software	SmartControl Premium
Jazyky zobrazení na obrazovce OSD	Brazilská portugalština Čeština Nizozemština Čeština Fínština Francouzština Němčina Řecká Maďarština Italština Japonská Korejská Poľština Portugalská Ruština Zjednodušená čínština Španělština Švédština Tradiční čínština Turečtina Ukrajínština
Další výhody	Zámek Kensington Držák standardu VESA (100 x 100 mm)
Kompatibilita se stand. Plug & Play	DDC/CI Operační systém Mac OS X

Technologie sRGB  
Windows 8.1/8/7

### Podstavec

Nastavení výšky	130 mm
Čep	90 stupňů
Otočný	-175/+175 stupeň
Sklopné provedení	-5/20 stupeň

### Spotřeba

režim ECO	14 W (typ.)
Zapnuto	16,73 W (typ.) (metoda testování EnergyStar 6.0)
Pohotovostní režim	<0,3 W (typ.)
Režim vypnuto	Nula wattů s vypínačem Zero
Indikátor napájení	Provoz – bílá
LED	Pohotovostní režim – bílá (blikající)
Napájení	Vestavěné Střídavý proud 100–240 V, 50–60 Hz

### Rozměry

Výrobek se stojanem (max. výška)	563 x 511 x 257 mm
Výrobek bez stojanu (mm)	563 x 351 x 53 mm
Balení v mm (Š x V x H)	619 x 525 x 184 mm

### Hmotnost

Výrobek se stojanem (kg)	6,47 kg
Výrobek bez stojanu (kg)	3,98 kg
Výrobek s obalem (kg)	9,13 kg

### Provozní podmínky

Rozsah teplot (provozní)	0 °C až 40 °C °C
Rozsah teplot (skladovací)	-20 °C až 60 °C °C
Relativní vlhkost	20%-80 %
Nadmořská výška	Provoz: +3 658 m (12 000 stop), mimo provoz: +12 192 m (40 000 stop)
Střední doba mezi poruchami (MTBF)	30,000 hodin

### Podpora udržitelného rozvoje

Životní prostředí a energie	EnergyStar 6.0 PowerSensor EPEAT Gold* TCO edge RoHS
Recyklovatelnost obalového materiálu	100 %
Recyklované plasty	65 %
Konkrétní látky	Kryt bez PVC / BFR Bez rtuti Bez olova

### Shoda a standardy

Regulační opatření	BSMI Značka CE
--------------------	-------------------

cETLus  
FCC Třída B  
GOST  
SASO  
SEMKO  
TCO 6.0  
TUV Ergo  
TUV/GS  
WEEE

Zadní kryt  
Stojan  
Dokončení

Černá  
Černá  
Textura

#### Obsah balení

Monitor se stojanem	ano
Kabely	VGA, DVI, audio, napájení
Uživatelská dokumentace	ano

#### Skříňka

Přední rámeček

Černá

\* Označení „AH-IPS“ / ochranná známka a související patenty technologií patří příslušným vlastníkům.

\* Značka EPEAT Gold je platná pouze v zemích, kde společnost Philips zaregistrovala výrobek. Více informací o stavu registrace vaší země naleznete na adrese [www.epeat.net](http://www.epeat.net).

\* Hodnota doby odezvy se rovná té s technologií SmartResponse



Změna údajů vyhrazena  
2017, Listopad 2

Version: 4.0.1  
EAN: 8712581724795

© 2017 Koninklijke Philips N.V.  
Všechna práva vyhrazena

Změna specifikací bez upozornění. Ochranné známky jsou vlastnictvím Koninklijke Philips N.V. nebo jejich příslušných majitelů.

[www.philips.com](http://www.philips.com)