



PowerSensor özellikli LED arka aydınlatmalı LCD monitör

- P Line
- 22 (21,5 inç/54,6 cm görülebilir alan)
- Full HD (1920 x 1080)

221P6QPYES/00

Her açıdan göz alıcı performans

Full HD AH-IPS ekran ile

Philips PowerSensor AH-IPS LED ekran %65 oranında geri dönüştürülmüş plastik ve PVC'den üretilmiştir, BFR içermeyen kasası gerçek anlamda çevre dostudur

Faydaları

Mükemmel performans

- AH-IPS ekran, canlı renklere sahip harika görüntüler sunar
- Titreşimsiz teknolojiyle gözleriniz daha az yorulur
- SmartImage ile hafızaya alınmış optimum görüntü ayarı

Herkes için tasarlandı

- SmartErgoBase, kullanıcı dostu ergonomik ayar yapılmasını sağlar
- Düşük çerçeve-masa yüksekliğiyle maksimum okuma konforu

Kullanımı kolay

- Multimedya için dahili stereo hoparlör
- Rahat erişim ve hızlı şarj için USB 3.0 Hub
- Maksimum görüntü için DisplayPort bağlantısı

Sürdürülebilir çevreci tasarım

- Minimum güçle mükemmel parlaklık için LightSensor
- PowerSensor enerji maliyetlerini %80'e varan oranda azaltır
- TCO Edge ile %65 oranında geri dönüştürülmüş plastik

PHILIPS

Özellikler

AH-IPS teknolojisi



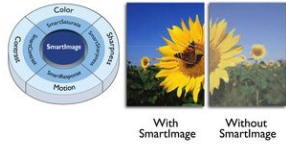
Bu en yeni Philips ekran, daha üstün renk çözünürlüğü, tepki süresi ve güç tüketimi sunan gelişmiş AH-IPS paneller kullanır. Standart TN panellerin aksine AH-IPS paneller, 178 derece genişliğindeki açılarda ve dönme modunda bile renk tutarlılığı sunar. Dikkat çekici performansı ile AH-IPS, fotoğraf rötuşu, grafik uygulamaları ve web'de gezinme gibi her zaman renk doğruluğu ve tutarlı parlaklık gerektiren uygulamalar için idealdir.

Titreşimsiz teknoloji



LED arka aydınlatmalı ekranlarda parlaklığın kontrol edilme şekli nedeniyle bazı kullanıcıların ekranlarında titreşim olur. Bu durum gözün yorulmasına yol açar. Philips Titreşimsiz Teknoloji, parlaklığı düzenlemek için uyguladığı yeni çözümlerle daha konforlu bir izleme deneyimi için titreşimi azaltır.

SmartImage



SmartImage, ekranınızda görüntülenen içeriği analiz ederek size en iyi ekran performansını sunan benzersiz ve öncü bir Philips teknolojisidir. Kullanıcı dostu bu arayüz İş, Fotoğraf, Film, Oyun, Ekonomi gibi çeşitli modlar arasında uygulamaya en uygun olanı seçmenizi sağlar. Yaptığınız seçime bağlı olarak SmartImage; kontrastı, renk doygunluğunu, fotoğraf ve videoların netliğini dinamik olarak optimum hale getirerek mükemmel bir ekran performansı sunar. Ekonomi modu önemli ölçüde enerji tasarrufu sağlar. Tüm bunlar tek bir düğmeyle gerçek zamanlı olarak elinizin altında!

SmartErgoBase



SmartErgoBase, ergonomik ekran konforu sunan ve kabloların düzenlenmesini sağlayan bir monitör ayağıdır. Ayağın kullanıcı dostu yüksekliği, yana yatma özelliği, eğilme özelliği ve dönme açısı ayarları monitörün yorgun geçen bir günün fiziksel gerginliğini azaltacak ve maksimum konforu sağlayacak şekilde konumlandırılması için ayarlanabilir; kablo düzenleme özelliği kablolardan kaynaklanan dağınıklığı azaltır, çalışma alanını düzenli tutar.

Düşük çerçeve-masa yüksekliği



Gelişmiş SmartErgoBase sayesinde Philips monitörü neredeyse masa seviyesine kadar alçaltarak rahat görüş açısı sağlanır. Düşük çerçeve-masa yüksekliği bilgisayarda çalışırken bifokal, trifokal veya progresif camlı gözlük kullananlar için çok uygundur. Ayrıca boyu farklı uzunluklardaki kullanıcıların uygun açıyı ve yüksekliği ayarlamasına imkan vererek yorgunluğu ve gerginliği azaltır.

Dahili stereo hoparlörler

Bir görüntüleme cihazında dahili olarak bulunan yüksek kaliteli bir çift stereo hoparlör. Modele ve tasarıma göre önden görünür veya alttan, üstten, arkadan, vb. görünmez şekilde olabilir.

FastCharge özelliğine sahip USB 3.0 Hub

Süper Hızlı USB 3.0, 5,0 Gbit/sn aktarım oranı ile USB 2.0 standardından yaklaşık 10 kat daha hızlıdır ve veri aktarım süresini önemli ölçüde kısaltarak zamandan ve paradan tasarruf etmenizi sağlar. Daha fazla bant genişliği, süper hızlı aktarım oranları, daha iyi güç yönetimi ve genel olarak daha iyi performans sunan en son küresel standart USB 3.0, yüksek kapasiteli depolama cihazlarını kullanmanızı sağlar. Artık cihazların şarj olmasını beklemek zorunda kalmazsınız. Yeni FastCharge sayesinde cihazları hızla şarj edebilirsiniz. USB 3.0 aynı zamanda USB 2.0 cihazlarla geriye dönük uyumluluğa sahiptir.

LightSensor



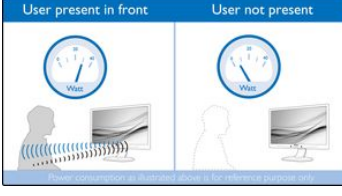
LightSensor, minimum güç kullanımı ile mükemmel görüntü elde etmek üzere odanın ışık durumuna göre görüntü parlaklığını ayarlamak için akıllı bir sensör kullanır.

DisplayPort bağlantısı



DisplayPort, herhangi bir dönüştürme olmaksızın PC'den Monitöre dijital bağlantı sağlar. DVI standardından daha yüksek özellikleriyle 15 metreye kadar olan kabloları ve 10,8 Gbps/sn veri aktarımını destekler. Bu yüksek performans ve sıfır gecikme süresiyle, en hızlı görüntülemeyi ve en yüksek yenileme hızlarını elde edersiniz: DisplayPort sadece genel ofis ve ev kullanımı için değil, zorlu oyunlar ve filmler, video düzenleme ve çok daha fazlası için de en iyi seçimdir. Çeşitli adaptörlerin kullanımıyla cihazlar arasında uyumluluk da sağlanır.

PowerSensor



PowerSensor, zararsız kızılötesi sinyaller alıp vererek kullanıcının bulunup bulunmadığını belirleyen ve kullanıcı bulunmadığında monitör parlaklığını

otomatik olarak azaltan, böylece enerji maliyetlerini %80'e varan oranda düşüren ve monitörün kullanım ömrünü artıran dahili bir "insan sensörüdür."

TCO Edge

TCO Edge sertifikası, kullanımdaki çevre dostu etiket programlarına kıyasla çevreyi daha çok düşünen ürünlere verilir. Ürün, standart TCO gerekliliklerini yerine getirdiği gibi, %65'i geri dönüştürülmüş plastikten üretilir, enerjiyi verimli kullanır, tehlikeli malzeme kullanımı minimum düzeydedir, ambalajı %100 geri dönüştürülebilir özelliktedir ve kolayca geri dönüştürülebilecek şekilde tasarlanmıştır. Bu ICT sınıfının en iyisi, son teknoloji ürünü Philips monitör size pek çok avantaj sunmakla kalmayıp çevrenin korunmasına yardımcı oluyor, size de ürünü gönül rahatlığıyla kullanmak kalıyor!

şartlar

Lütfen bunun bir satış öncesi broşürü olduğunu unutmayın. Bu broşürün içeriği, belirtilen tarih ve yukarıda bahsedilen ülke için geçerli olan en güncel bilgilerimizi içermektedir. Bu broşürün içeriği, önceden bildirilmeksizin değiştirilebilir. Philips, bu broşürün içeriği hakkında hiçbir sorumluluk kabul etmez.

Görüntü/Ekran

LCD panel tipi	AH-IPS LCD
Arka aydınlatma tipi	W-LED sistemi
Panel Boyutu	54,6 cm / 21,5 inç
Etkin izleme alanı	476,06 (Y) x 267,79 (D)
En-boy oranı	16:9
Optimum çözünürlük	60 Hz'de 1920 x 1080
Tepki süresi (tipik)	14 ms
SmartResponse (tipik)	5 ms (Griden Griye)
Parlaklık	250 cd/m ²
Kontrast oranı (tipik)	1.000:1
SmartContrast	20.000.000:1
Piksel aralığı	0,248 x 0,248 mm
İzleme açısı	178° (Y) / 178° (D)
	C/R > 10 ise
Görüntü güçlendirme	SmartImage
Ekran renkleri	16,7 M
Tarama Frekansı	30 - 83 kHz (Y) / 56 - 76 Hz (D)
sRGB	Evet

Bağlantı

Sinyal Girişi	DisplayPort DVI-D (dijital, HDCP) VGA (Analog)
USB	USB 3.0x4 (1 hızlı şarj ile)*
Sync Girişi	Ayrı Sync Sync Yeşil
Ses (Giriş/Çıkış)	PC ses girişi Kulaklık çıkışı

Kullanılabilirlik

Dahili Hoparlörler	2 W x 2
Kullanıcı rahatlığı	SmartImage Ses seviyesi PowerSensor Menü
Kontrol yazılımı	Açık/Kapalı SmartControl Premium
OSD Dilleri	Brezilya Portekizcesi Çekçe Felemenkçe İngilizce Fince Fransızca Almanca Yunanca Macarca İtalyanca Japonca Korece Lehçe Portekizce Rusça Basitleştirilmiş Çince İspanyolca İsviççe Klasik Çince

Diğer kolaylıklar	Türkçe Ukraynaca Kensington kilidi VESA montaj (100x100mm)
Tak ve Çalıştır Uyumluluğu	DDC CI Mac OS X sRGB Windows 8.1 / 8 / 7

Stand

Yükseklik ayarı	130 mm
Rotasyon	90 derece
Yana yatma	-175/+175 derece
Eğilme	-5/20 derece

Güç

Ekonomik mod	13,4 W (tipik)
Açık modu	15,45 W (tipik) (EnergyStar 6.0 test yöntemi)
Bekleme modu	< 0,3 W (tipik)
Kapalı modu	AC düğmesiyle sıfır watt
Güç LED göstergesi	Çalışma - Beyaz Bekleme modu-Beyaz (yanıp sönen)
Güç kaynağı	100-240 VAC, 50-60 Hz Dahili

Boyutlar

Standla birlikte ürün (mm)	511 x 488 x 257 mm
Standsız olarak ürün (mm)	511 x 319 x 52 mm
mm olarak ambalaj (GxYxD)	565 x 493 x 184 mm

Ağırlık

Standla birlikte ürün (kg)	5,60 kg
Standsız olarak ürün (kg)	3,10 kg
Ambalajla birlikte ürün (kg)	7,94 kg

Çalışma koşulları

Sıcaklık aralığı (çalışma)	0°C - 40°C °C
Sıcaklık aralığı (saklama)	-20°C - 60°C °C
Bağıl nem	%20-80 %
Yükseklik	Çalışma: 3658 m (+12.000 ft), Çalışmama: 12.192 m (+40.000 ft)
MTBF	30.000 saat

Sürdürülebilirlik

Çevre ve enerji	PowerSensor LightSensor EnergyStar 6.0
-----------------	--

Geri dönüştürülebilir ambalaj malzemesi	EPEAT Gold* TCO edge RoHS 100 %
Geri dönüştürülmüş plastik	%65
Spesifik Maddeler	PVC / BFR içermeyen kasa Cıva içermez Kurşunsuz

SEMKO
TCO 6.0
TUV Ergo
TUV/GS
WEEE

Kasa

Ön çerçeve
Arka kapak
Ayak
Kaplama

Gümüş
Siyah
Siyah
Doku

Uyumluluk ve standartlar

Yasal Onaylar	BSMI CE İşareti cETLus FCC Sınıf B GOST SASO
---------------	---

Kutuda neler var?

Monitör ve stand
Kablolar
Kullanıcı Belgeleri

evet
VGA, DVI, DP, Ses, Güç
evet

* "AH-IPS" adı / ticari markası ve söz konusu teknolojilere ait patentler ilgili sahiplerinin mülkiyetindedir.

* EPEAT Gold, sadece Philips ürününün tescil edildiği yerlerde geçerlidir. Ülkenizdeki tescil durumunu öğrenmek için lütfen www.epeat.net adresini ziyaret edin.

* Akıllı tepki süresi, GtG veya GtG (BW) testlerindeki optimum değerdir.



Bilgi değişimi
2017, Temmuz 28

Version: 3.0.1
EAN: 8712581724535

© 2017 Koninklijke Philips N.V.
Tüm hakları saklıdır.

Teknik özellikler önceden bildirilmeksizin değiştirilebilir. Ticari markalar Koninklijke Philips N.V. veya ilgili sahiplerine aittir.

www.philips.com