



Philips

Monitor LCD con tecnología SoftBlue

- P-line
- 22 (visible 21,5" / 54,6 cm)
- Full HD (1920 x 1080)

221P6EPYEB/00

Tecnología SoftBlue

para proteger la vista sin sacrificar el color

Diseñado pensando en ti, el nuevo monitor Philips Brilliance incluye tecnología LED SoftBlue que protege tu vista y te proporciona unas imágenes con colores brillantes para una productividad máxima.

Beneficios

Diseñada pensando en las personas

- La tecnología SoftBlue es más agradable a la vista y mantiene el color
- Reducción de la vista cansada gracias a la tecnología sin parpadeo
- SmartErgoBase permite realizar ajustes ergonómicos fáciles de utilizar

Rendimiento brillante

- Tecnología panorámica IPS-ADS para obtener gran precisión de imagen y color
- Ajustes predeterminados SmartImage para optimizar la configuración de imagen fácilmente

Fácil de usar

- Altavoces estéreo incorporados para contenido multimedia
- Concentrador USB 3.0 para un cómodo acceso y una carga rápida
- Conexión DisplayPort para una experiencia visual excelente

Diseño ecológico sostenible

- PowerSensor ahorra hasta un 80 % de costes energéticos
- LightSensor para un brillo perfecto con la mínima energía
- 65 % de plásticos reciclados tras ser usados por el consumidor con TCO Edge

PHILIPS

Características

Tecnología SoftBlue



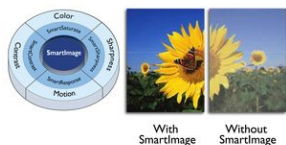
Los estudios han demostrado que al igual que los rayos ultravioleta pueden provocar daños oculares, los rayos de luz azul de las pantallas LED pueden provocar daños oculares y afectar a la visión con el tiempo. La tecnología LED SoftBlue utiliza una tecnología inteligente para reducir las nocivas ondas de luz azul sin que esto afecte al color ni a la imagen de la pantalla. Organizaciones de pruebas internacionales como SGS Labs y TUV Rheinland han certificado que la tecnología LED SoftBlue reduce la luz azul dañina.

Tecnología IPS-ADS



La pantalla IPS-ADS utiliza una avanzada tecnología que te ofrece unos ángulos de visualización extra anchos de 178/178 grados, lo que hace posible ver la pantalla desde casi cualquier ángulo. Al contrario que los paneles TN, las pantallas IPS-ADS te ofrecen imágenes nítidas y colores vivos asombrosos, lo que las hace perfectas no solo para fotos, películas y exploración web, sino también para aplicaciones profesionales que exijan precisión de colores y brillo consistente en todo momento.

SmartImage



SmartImage es una exclusiva y vanguardista tecnología de Philips que analiza el contenido que aparece en tu pantalla y te proporciona un rendimiento de pantalla optimizado. La sencilla interfaz te permite seleccionar varios modos, como el de oficina, imagen, vídeo, juego, ahorro, etc., para adaptarse a la aplicación en uso. En función de la selección, SmartImage optimiza dinámicamente el contraste, la saturación del color y la nitidez de las imágenes y los vídeos para obtener un rendimiento de pantalla inmejorable. La opción del modo de ahorro te ofrece un mayor ahorro de energía. Todo ello en tiempo real y con solo pulsar un botón.

Tecnología sin parpadeo



Debido a la manera en que se controla el brillo en las pantallas con retroiluminación LED, algunos usuarios pueden experimentar un parpadeo en la pantalla que causa fatiga visual. La tecnología sin parpadeo de Philips aplica una nueva solución para regular el brillo y reducir el parpadeo con el fin de ofrecer una visualización más cómoda.

SmartErgoBase

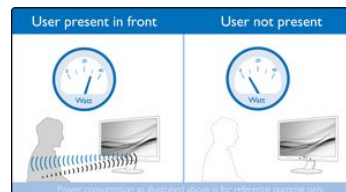


La SuperErgoBase ofrece una cómoda visualización ergonómica e incluye un sistema de gestión de cables. La base es ajustable en altura, inclinación y ángulo de giro, permitiendo colocar el monitor en la posición más cómoda y así evitar el cansancio físico tras un largo día de trabajo. Además, el sistema de gestión de cables elimina los líos de cables y mantiene el lugar de trabajo ordenado y con un aspecto profesional.

Altavoces estéreo incorporados

Un par de altavoces estéreo de alta calidad integrados en el dispositivo de visualización. Los altavoces son visibles cuando son de proyección frontal, no cuando son de proyección inferior, superior o posterior, etc., en función del modelo y el diseño.

PowerSensor



PowerSensor es un "sensor de personas" incorporado que transmite y recibe señales infrarrojas inofensivas para determinar si el usuario está presente y reduce automáticamente el brillo del monitor cuando se ausenta, reduciendo el gasto energético hasta un 80 % y prolongando la vida del monitor.

Concentrador USB 3.0 con FastCharge

El USB 3.0 de gran velocidad tiene una tasa de transferencia de datos de 5,0 gbit/s, casi 10 veces más rápido que el USB estándar 2.0, y reduce el tiempo de transferencia de datos, ahorrándote tiempo y dinero. Con un mayor ancho de banda, tasas de transferencia de datos de gran velocidad, una mejor administración de la energía y un rendimiento general superior, el USB 3.0 establece el estándar global más reciente y te permite utilizar dispositivos de almacenamiento de gran capacidad. Ya no tendrás que esperar tanto tiempo a que se carguen los dispositivos. La nueva tecnología FastCharge permite una carga rápida. USB 3.0 es compatible con dispositivos USB 2.0 de versiones anteriores.

Conexión DisplayPort



DisplayPort es una conexión digital del PC al monitor sin ninguna conversión. Con mayores capacidades que el estándar DVI, es totalmente capaz de soportar hasta 15 metros de cables y una transferencia de 10,8 Gbps por segundo. Con este alto rendimiento y sin retraso, consigues las imágenes y las frecuencias de actualización más rápidas; así DisplayPort es la mejor opción no solo para el uso en una oficina o en casa, sino también para los exigentes juegos y películas, la edición de vídeos y mucho más. También tiene en cuenta la compatibilidad mediante el uso de varios adaptadores.

LightSensor



LightSensor utiliza un sensor inteligente para ajustar el brillo de la imagen en función de las condiciones de iluminación de la habitación, para ofrecer una imagen perfecta con un uso de energía mínimo.

Especificaciones

Ten en cuenta que esto es un folleto de preventas. El contenido de este folleto refleja según nuestro mejor conocimiento la fecha y el país mencionados anteriormente. El contenido de este folleto está sujeto a cambios sin previo aviso. Philips no acepta responsabilidad alguna por el contenido de este folleto.

Imagen/Pantalla

Tipo de panel LCD	LCD IPS-ADS
Tipo de retroiluminación	Sistema White LED
Tamaño de panel	21,5 pulgadas / 54,6 cm
Área de visualización efectiva	476,6 (H) x 268,1 (V)
Relación de aspecto	16:9
Resolución óptima	1920 x 1080 a 60 Hz
Tiempo de respuesta (típico)	14 ms
SmartResponse (típica)	5 ms (gris a gris)
Brillo	250 cd/m ²
Relación de contraste (típica)	1000:1
SmartContrast	20 000 000:1
Punto de píxel	0,248 x 0,248 mm
Ángulo de visión	178° (H) / 178° (V) @ C/D > 10
Mejora de la imagen	SmartImage
Colores de pantalla	16,7 M
Frecuencia de escaneado	30 - 83 kHz (H) / 56 -76 Hz (V)
SoftBlue	Sí
sRGB	Sí

Conectividad

Entrada de señal	DisplayPort DVI-D (HDCP digital) VGA (analógica)
USB	4 USB 3.0 (1 W/carga rápida)*
Entrada sincronizada	Sincronización separada Sincronización en verde
Audio (entrada/salida)	Entrada de audio de PC Salida de auriculares

Cómodas funciones

Altavoces integrados	2 x 2 W
Comodidad para el usuario	SmartImage Volumen PowerSensor Menu (Menú) Conexión/desconexión
Idiomas OSD	Portugués de Brasil Checo Holandés Inglés Finlandés Francés Alemán Griego Húngaro Italiano Japonés Coreano Polaco Portugués

TCO Edge

La certificación TCO Edge se concede a productos que van más allá de los programas de etiquetado ecológico existentes. Aparte de los requisitos de TCO estándar, también obliga a que el producto utilice un mínimo del 65 % de plásticos reciclados tras ser usados por el consumidor, sea eficiente energéticamente, utilice el mínimo de materiales perjudiciales, el embalaje sea 100 % reciclable y se haya fabricado para facilitar el reciclaje entre otros requisitos. Puedes estar seguro de que este monitor de Philips es un producto con tecnología de vanguardia, lo mejor en tecnologías de la información, por lo que tanto tú como el planeta os beneficiaréis, a la vez que te ayuda a realizar una compra de informática ecológica responsable.

Ruso	
Chino simplificado	
Español	
Sueco	
Chino tradicional	
Turco	
Ucraniano	
Otra comodidad	bloqueo Kensington Montaje VESA (100 x 100 mm)
Compatibilidad Plug & Play	DDC/CI Mac OS X sRGB Windows 8.1/8/7

Soporte

Ajuste de altura	130 mm
Articulación	90 grados
Pedestal	-175/+175 grado
Inclinación	-5/20 grado

Potencia

Modo ECO	10,12 W (típ.)
En modo	13,84 W (típ.) (prueba EnergyStar 6.0)
Modo de espera	< 0,2 W (típ.)
Modo desactivado	Cero vatios mediante interruptor de CA
Indicador LED de alimentación	Funcionamiento: blanco Modo de espera: blanco (parpadeante)
Alimentación	100-240 V CA, 50-60 Hz Integrada

Dimensiones

Producto con soporte (mm)	511 x 488 x 257 mm
Producto sin soporte (mm)	511 x 319 x 52 mm
Embalaje en mm (an. x al. x prof.)	565 x 493 x 184 mm

Peso

Producto con soporte (kg)	5,60 kg
Producto sin soporte (kg)	3,10 kg
Producto con embalaje (kg)	7,94 kg

Condiciones de funcionamiento

Rango de temperatura (funcionamiento)	0 °C a 40 °C °C
Rango de temperaturas (almacenamiento)	-20° C a 60° C °C
Humedad relativa	20 %-80 %

Altitud Funcionamiento: 3658 m, no
funcionamiento: 12192 m
MTBF (demostrado) 70 000 horas (retroiluminación
excluida)

Carcasa

Bisel frontal Negro
Cubierta posterior Negro
Pie Negro
Acabado Textura

Desarrollo sostenible

Protección del medio ambiente y ahorro de energía PowerSensor
LightSensor
EnergyStar 6.0
EPEAT Gold*
TCO Edge
RoHS

Material de embalaje reciclable 100 %

Plástico reciclado tras ser usado por el consumidor 65 %

Sustancias específicas Carcasa sin PVC y BFR
Sin mercurio
Sin plomo

Cumplimiento de normativas y estándares

Aprobación de regulaciones Marca CE
FCC Clase B
SEMKO
cETLus
CU-EAC
TCO 6.0
TUV Ergo
TUV/GS
EPA
PSB
WEEE
C-Tick
De Ucrania
CECP
ICES-003
Certificado TUV: reducción de luz azul

* EPEAT Gold es válido solamente si Philips registra el producto. Visita www.epeat.net para conocer el estado del registro en tu país.

* El tiempo de respuesta inteligente es el valor óptimo de las pruebas GtG o GtG (BW).



Datos sujetos a cambios
2016, Julio 26

Version: 4.0.1
EAN: 8712581734480

© 2016 Koninklijke Philips Electronics N.V.
Todos los derechos reservados.

Las especificaciones están sujetas a cambios sin previo aviso. Las marcas registradas son propiedad de Koninklijke Philips Electronics N.V. o de sus respectivos propietarios.

www.philips.com