



## Philips

LCD monitor s funkcí Clinical D-image

- Klinický kontrolní displej
- 68,6 cm (27")
- 1920 x 1080 (2 MP)

C271P4QPJEW/00

# Klinický kontrolní displej

s úžasným obrazem

Displej Philips je ideální pro každodenní použití v klinickém prostředí. Předvolené nastavení D-image poskytuje konzistentní zobrazení lékařských snímků v odstínech šedé v souladu se standardem DICOM. Napájení lékařské třídy zajišťuje základní bezpečnost. Antimikrobiální kryt brání množení bakterií.

## Výhody

### Klinická kontrola

- Předvolené nastavení Clinical D-image pro snímky v odstínech šedé podle standardu DICOM část 14
- SmartImage Clinic pro běžná nastavení zobrazení
- Antimikrobiální kryt aktivně brání množení bakterií
- Napájení lékařské třídy zajišťuje bezpečnost s nízkým vyzařováním
- Design doplňuje klinické prostředí

### Vynikající výkon

- AMVA LED pro mimořádně vysoký kontrast a živý obraz s širokým pozorovacím úhlem
- PowerSensor ušetří až 80 % nákladů na energii

- DisplayPort nabízí zvuk i video prostřednictvím jednoho dlouhého kabelu
- USB hub se 4 porty pro snadné připojení
- HDMI zajišťuje univerzální možnosti digitálního připojení
- Vestavěné stereo reproduktory pro multimédia

### Navrženo pro lidi

- SmartErgoBase umožňuje ergonomická nastavení navržená pro uživatele
- Nízká výška rámečku nad stolem pro maximální pohodlí při čtení

# PHILIPS

## Vlastnosti

### Clinical D-image

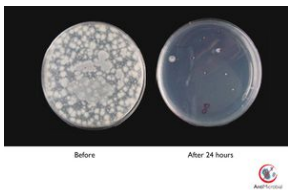


Monitory musejí zobrazovat lékařské snímky s trvale vysokou kvalitou, aby bylo možné snímky spolehlivě vyhodnotit. Podání lékařských snímků v odstínech šedé na standardních monitorech je většinou přinejlepším nekonzistentní, takže nejsou vhodné pro použití v klinickém prostředí. Klinické kontrolní displeje Philips s předvoleným nastavením D-image jsou z výroby kalibrovány tak, aby poskytovaly zobrazení v odstínech šedé v souladu se standardem DICOM, část 14. Díky využití vysoce kvalitních LCD panelů s LED technologií může společnost Philips nabídnout konzistentní a spolehlivý výkon za dostupnou cenu. Další informace naleznete na webových stránkách <http://medical.nema.org/>

### SmartImage Clinic

SmartImage je exkluzivní a špičková technologie společnosti Philips, která analyzuje obsah zobrazený na obrazovce. Technologie SmartImage optimalizuje zobrazení obsahu podle různých aplikací nebo snímků zobrazených na obrazovce monitoru prostřednictvím dynamické úpravy jasu, kontrastu, barvy a ostrosti v reálném čase.

### Antimikrobiální kryt



Mikrobi jsou v nemocnicích a klinických prostředích rostoucím problémem, protože mohou způsobit život ohrožující infekce. Klinické kontrolní displeje Philips se s tímto problémem vyrovnávají prostřednictvím přidání antimikrobiálního aditiva odpovídajícího standardu JIS Z2801 do materiálu krytu. Aditivum tedy je nedílnou součástí krytu monitoru. Tento ochranný štít, který brání množení většiny běžných mikroorganismů, jako je například „Staphylococcus aureus (gastroenteritida)“, „Escherichia coli (E Coli)“ a „Klebsiella (pneumonie)“, nyní přispívá k zachování zdraví lékařů i pacientů.

### Napájení lékařské třídy

Základní bezpečnost, nezbytný výkon a spolehlivost jsou v profesionálním klinickém prostředí naprosto zásadní. Na rozdíl od standardních displejů využívají klinické kontrolní displeje Philips speciální zdroje napájení lékařské třídy, aby tyto požadavky splnily. Napájení splňuje požadavky standardu EN/IEC 60601-1 a zajišťuje základní bezpečnost a nezbytný výkon. Je rovněž v souladu s kolaterálním standardem EN/IEC 60601-1-2 týkajícím se elektromagnetických testů a kompatibility na lékařské úrovni. V mnoha zemích, nemocnicích a klinikách je soulad s těmito standardy povinně vyžadován.

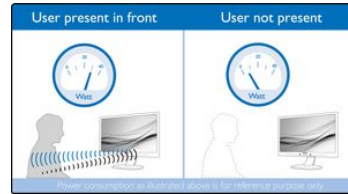
### Zobrazování AMVA LED



Zobrazování Philips AMVA LED používá pokročilou technologii vícedoménového vertikálního vyrovnání, která vám poskytuje mimořádně vysoké poměry statického kontrastu pro neobyčejně živý a jasný obraz. I když snadno zvládá standardní kancelářské způsoby použití, je obzvláště vhodné pro fotografie, prohlížení webu, filmy, hry a náročné grafické použití. Technologie optimalizovaného řízení obrazových bodů umožňuje mimořádně široký

pozorovací úhel 178/178, takže nabídne jasný obraz i v režimu otočení o 90 stupňů.

### PowerSensor



PowerSensor je vestavěný „senzor osob“, který vysíláním a přijímáním neškodných infračervených signálů zjišťuje přítomnost uživatele a automaticky sníží jas monitoru v případě, že uživatel odejde od stolu. Tím snižuje účty za energii až o 80 % a prodlužuje životnost monitoru.

### DisplayPort

DisplayPort je rozhraní pro digitální propojení počítače a monitoru bez jakéhokoli převodu. Je výkonnější než standard DVI a plně podporuje kabely o délce až 15 metrů a přenos dat rychlostí 10,8 Gb/s. Zásadou tohoto vysokého výkonu a nulového zpoždění získáte nejrychlejší zpracování obrazu a obnovovací frekvence, což z rozhraní DisplayPort činí nejlepší volbu nejenom pro běžné použití v kancelářích a domácnostech, ale také pro náročná média další aplikace. Díky různým adaptérům umožňuje také vzájemnou provázanost.

### SmartErgoBase



SmartErgoBase je základnou monitoru vyznačující se ergonomickým pohodlím při nastavení displeje a zapojování kabelů. Díky prakticky nastavitelné výšce, úhlu otočení, sklopení a rotace lze polohu monitoru nastavit tak, aby byla maximálně pohodlná a zmírňovala fyzickou námahu dlouhého pracovního dne. Zapojení kabelů redukuje nepřehlednou změť kabelů a udržuje pracovní prostředí upravené a profesionální.

### Nízká výška rámečku nad stolem



Monitor Philips lze díky pokročilé základně SmartErgoBase snížit téměř na úroveň stolu, aby se dosáhlo pohodlného úhlu pro sledování. Nízká výška rámečku nad stolem je dokonalým řešením, pokud pro práci s počítačem používáte brýle s bifokálními, trifokálními nebo progresivními skly. Navíc umožňuje uživatelům s velkými výškovými rozdíly používat monitor s preferovaným nastavením úhlu a výšky, čímž pomáhá snižovat únavu a námahu.

### HDMI Ready



Zařízení HDMI-ready má veškerý potřebný hardware pro příjem obsahu přes multimediální rozhraní s vysokým rozlišením (HDMI). Kabel HDMI umožňuje

přenos vysoce kvalitního digitálního videa a audia přes jediný kabel z počítače nebo jakéhokolli množství AV zdrojů (včetně set-top boxů, DVD přehrávačů, AV přijímačů a videokamer).

## Specifikace

Upozorňujeme, že toto je předprodejní letáček. Letáček obsahuje aktuální dostupné informace v rámci výše zmíněných zemí. Obsah letáčku lze měnit bez předchozího upozornění. Společnost Philips nepřijímá žádnou odpovědnost za obsah tohoto letáčku.

### Obraz/displej

typ LCD panelu	AMVA LCD
Typ podsvícení	Systém W-LED
Velikost panelu	68,6 cm (27")
Oblast sledování	597,6 (H) x 336,15 (V)
Poměr stran	16:9
Optimální rozlišení	1920 x 1080 při 60 Hz
Reakční doba (typická)	12 ms
Jas	300 cd/m <sup>2</sup>
Kontrastní poměr (typický)	5 000:1
Rozteč obrazových bodů	0,311 x 0,311 mm
Úhel sledování	178° (H) / 178° (V) - C/R > 10
Barevnost displeje	16,7 milionu
Snímková frekvence	30–83 kHz (H) / 56–75 Hz (V)
Technologie sRGB	Ano
Vylepšení obrazu DICOM	SmartImage Clinic Clinical D-image DICOM, část 14
Kalibrovaný jas DICOM	260 cd/m <sup>2</sup>

### Možnosti připojení

Vstup signálu	DisplayPort 1.2 Rozhraní HDMI DVI-D (digitální, HDCP) VGA (analogový)
USB	USB 2.0 x 4
Vstup synchronizace	Samostatná synchronizace Funkce Sync on Green
Vstup/výstup audia	Vstup pro audio z PC Výstup pro sluchátka
Vestavěné reproduktory	2 x 2 W

### Pohodlí

Pohodlí uživatele	SmartImage Clinic PowerSensor Nabídka Zapnuto/Vypnuto 4:3 / širokoúhlé zobrazení
Ovládací software Jazyky zobrazení na obrazovce OSD	SmartControl Premium Angličtina Francouzština Němčina Italština Portugalská Ruština Zjednodušená čínština Španělština
Další výhody	Zámek Kensington Držák standardu VESA (100 x 100 mm) DDC/CI
Kompatibilita se stand. Plug & Play	Operační systém Mac OS X Technologie sRGB Windows 8/7/Vista

### Podstavec

Nastavení výšky	150 mm
Čep	90 stupňů
Otočný	-65/65 stupeň
Sklopné provedení	-5/20 stupeň

### Spotřeba

Zapnuto	26 W (typ.) (metoda testování EnergyStar 6.0)
Pohotovostní režim	0,4 W (typ.)
Režim vypnuto	Nula wattů s vypínačem Zero
Indikátor napájení LED	Provoz – bílá Pohotovostní režim – bílá (blikající)
Externí napájení	100–240 V AC, 50–60 Hz (certifikace pro lékařské použití: IEC60601-1 / EN60601-1)

### Rozměry

Výrobek se stojanem (max. výška)	639 x 577 x 191 mm
Výrobek bez stojanu (mm)	639 x 405 x 64 mm
Balení v mm (Š x V x H)	750 x 234 x 490 mm

### Hmotnost

Výrobek se stojanem (kg)	7,90 kg
Výrobek bez stojanu (kg)	5,10 kg
Výrobek s obalem (kg)	10,35 kg

### Provozní podmínky

Rozsah teplot (provozní)	0 °C až 40 °C °C
Rozsah teplot (skladovací)	-20 °C až 60 °C °C
Relativní vlhkost	20 %–80 %
Nadmořská výška	Provoz: +3 658 m (12 000 stop), mimo provoz: +12 192 m (40 000 stop)
Střední doba mezi poruchami (MTBF)	30,000 hodin

### Antimikrobiální

Antimikrobiální kryt	Ano
JISZ2801 Antimikrobiální kryt	Ano

### Podpora udržitelného rozvoje

Životní prostředí a energie	EnergyStar 6.0 EPEAT Gold* PowerSensor RoHS 100 %
Recyklovatelnost obalového materiálu	100 %
Konkrétní látky	Kryt bez PVC / BFR Bez rtuti Bez olova

### Shoda a standardy

EMC	IEC/EN60601-1-2 Značka CE
Bezpečnost	IEC/EN60601-1 Značka CE GOST
Ergonomie/Jiné	JIS Z2801 Energy Star TUV Ergo TUV/GS TCO 6.0 Certifikát ISO 13485

	WEEE	Zadní kryt Stojan Dokončení	Bílá Bílá Textura
Skříňka			
Přední rámeček	Bílá		

\* Upozorňujeme: Tento displej není certifikován pro použití v blízkosti pacientů. Odpovědnost za jakékoli využití k primární diagnostice spočívá pouze na provozovateli nemocnice nebo kliniky.

\* DICOM je registrovaná ochranná známka asociace NEMA a slouží k publikování standardů souvisejících s digitální komunikací lékařských informací.

\* Značka EPEAT Gold je platná pouze v zemích, kde společnost Philips zaregistrovala výrobek. Více informací o stavu registrace vaší země naleznete na adrese [www.epeat.net](http://www.epeat.net).

\* Označení „AMVA“ / ochranná známka a související patenty technologií patří příslušným vlastníkům.



Změna údajů vyhrazena  
2016, Květen 15

Version: 3.0.1  
EAN: 8712581685980

© 2016 Koninklijke Philips Electronics N.V.  
Všechna práva vyhrazena

Změna specifikací bez upozornění. Ochranné známky jsou vlastnictvím Koninklijke Philips Electronics N.V. nebo jejich příslušných majitelů.

[www.philips.com](http://www.philips.com)