

Yokohama

un littoral industrialo-portuaire

*arrière-plan / www.indezine.com
polices / a little pot / clensey*

*Comment les hommes ont-ils transformé le littoral ?**



** Présentation active Keynote sur iPad*

Je prends connaissance de ce document.

Vue du port de Yokohama

Légende

1. Quais à conteneurs
2. Grue
3. Navire porte-conteneurs
4. Entrepôt
5. Pont
6. Usine
7. Ville



Je localise ce paysage.

hémisphère

continent

pays

région

...

...

...

...



Voici ce qui était attendu.

hémisphère

continent

pays

région

nord

Asie

Japon

littoral sud



Je classe les aménagements que les hommes ont construits sur le littoral.

aménagements portuaires	aménagement industriel	habitat	transport

usine

entrepôt

pont

porte-
conteneur

ville

quais à
conteneurs

grue



Voici ce qui était attendu.

aménagements portuaires	aménagement industriel	habitat	transport
quais à conteneurs entrepôt grue porte-conteneur	usine	ville	pont



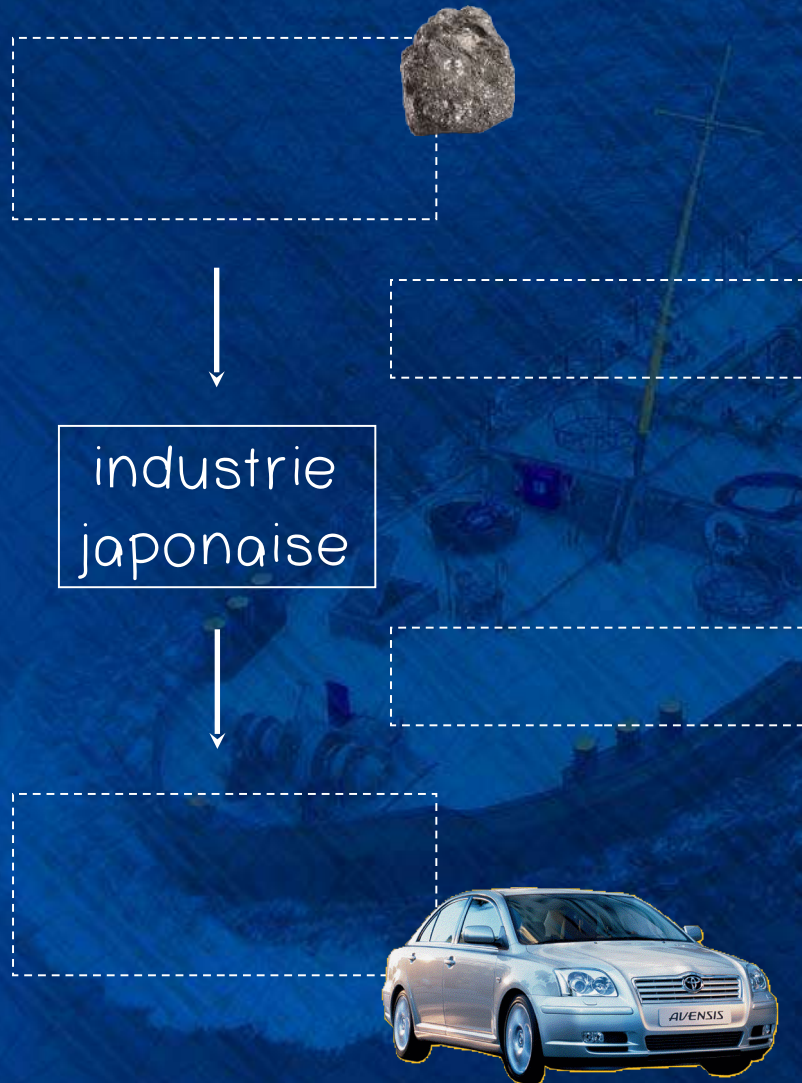
J'explique ce qu'est une industrie.

exportation

produits transformés

matières premières

importation



Voici ce qui était attendu.



matières
premières



importation

industrie
japonaise



exportation

produits
transformés



Je relie les mots à leur définition.*

- importations ● ● produits achetés à l'étranger
- exportations ● ● produits vendus à l'étranger

Voici ce qui était attendu.

importations ● — ● produits achetés à l'étranger

exportations ● — ● produits vendus à l'étranger



J'identifie les importations et les exportations
du port de Yokohama.*

Les chiffres du port de Yokohama

navires, produits
chimiques,
automobiles

minéraux, gaz,
acier, pétrole brut,
charbon

Trafic total:

130 millions de tonnes

Trafic des conteneurs:

3 millions de conteneurs



Importations:

Exportations:



Partenaires commerciaux:



Chine



Arabie Saoudite



États-Unis



Australie

* Je déplace les produits dans
les cases « importations » et
« exportations ».

Voici ce qui était attendu.

Les chiffres du port de Yokohama

Trafic total:

130 millions de tonnes

Trafic des conteneurs:

3 millions de conteneurs



Importations:

minéraux, gaz, acier,
pétrole brut, charbon

Exportations:

navires, produits chimiques,
automobiles



Partenaires commerciaux:



Chine



Arabie Saoudite



États-Unis



Australie

J'explique ce que les habitants de Yokohama font dans les usines.

Une usine de construction automobile

...



Voici ce qui était attendu.

Dans les usines, des matières premières sont transformées en produits finis (ou semi-finis).

Une usine de construction automobile



J'observe cet extrait vidéo.

Extrait du film
« La guerre des
mondes », 2005



Je décris les activités portuaires de Yokohama.*

...



** J'utilise le vocabulaire de la
3^e diapositive.*

Voici ce qui était attendu.

Les grues chargent et déchargent des conteneurs sur des navires porte-conteneurs et des camions.



Je prends conscience de la transformation du littoral de Yokohama (je lis la première partie de la légende).

La baie de Yokohama



1. Un littoral transformé

--- trait de côte d'origine

■ terre-pleins industriels et portuaires

■ terre-pleins à conteneurs

2. Un littoral réaménagé pour les habitants

■ zone d'immeubles, de bureaux et de loisirs

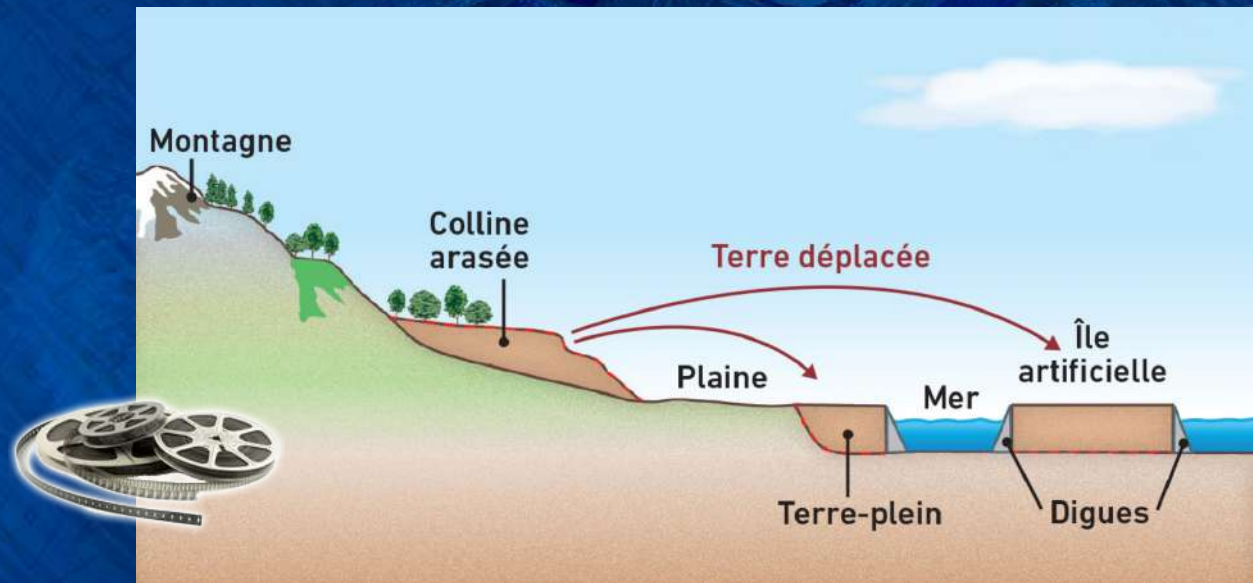
■ espace urbain

— route

== pont

J'observe cet extrait vidéo.

La construction de terre-pleins



J'explique pourquoi puis comment les hommes ont transformé le littoral de Yokohama.

La baie de Yokohama



1. Un littoral transformé

- trait de côte d'origine
- terre-pleins industriels et portuaires
- terre-pleins à conteneurs

2. Un littoral réaménagé pour les habitants

- zone d'immeubles, de bureaux et de loisirs
- espace urbain
- route
- == pont

Voici ce qui était attendu.

Pour développer leurs activités, les habitants de Yokohama ont construit des terre-pleins (des terres gagnées sur la mer, grâce à des remblais).

La baie de Yokohama



1. Un littoral transformé

--- trait de côte d'origine

■ terre-pleins industriels et portuaires

■ terre-pleins à conteneurs

2. Un littoral réaménagé pour les habitants

■ zone d'immeubles, de bureaux et de loisirs

■ espace urbain

— route

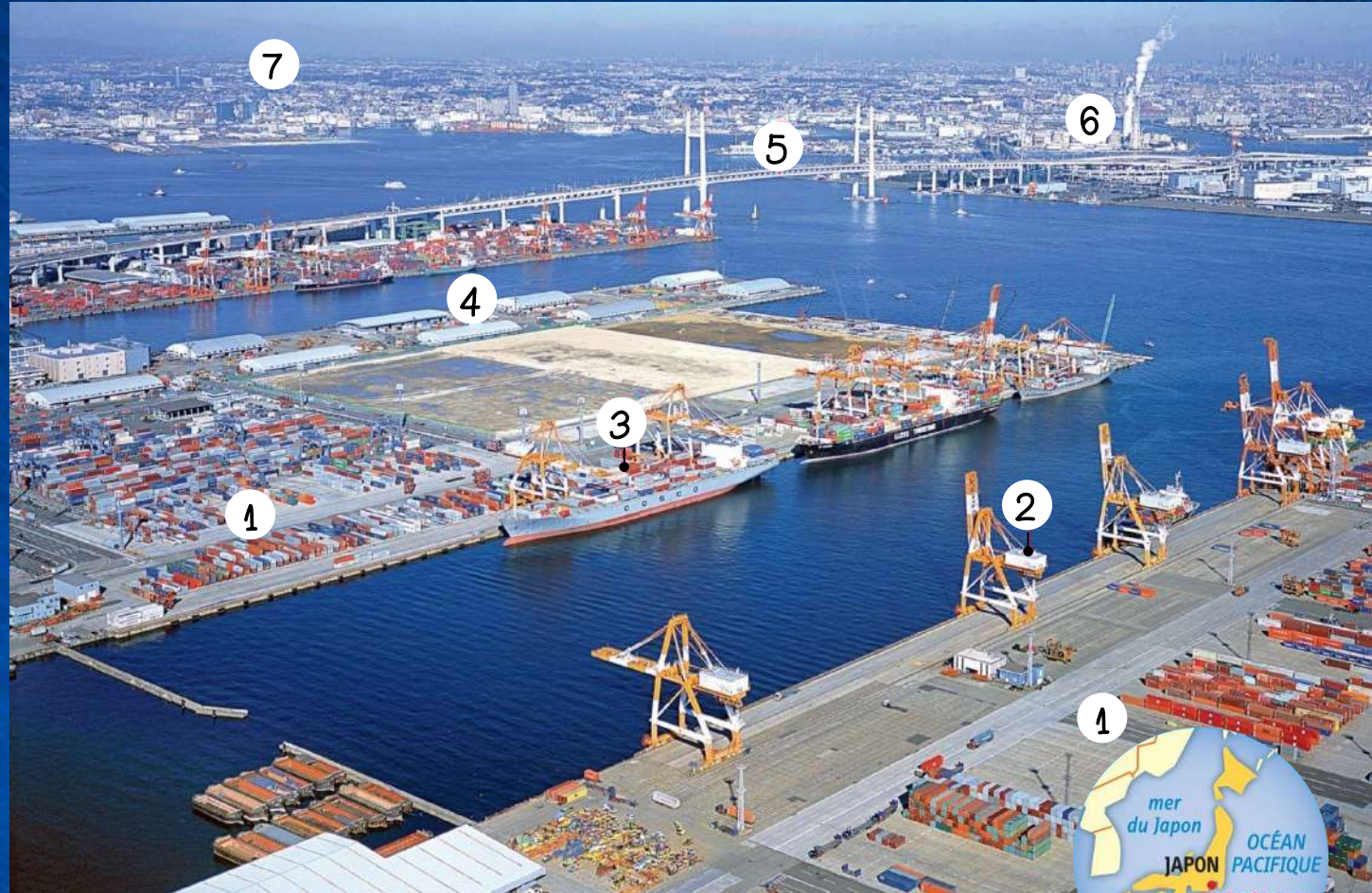
== pont

Je vais transformer ce paysage en croquis.

Vue du port de Yokohama

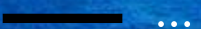
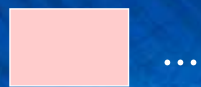
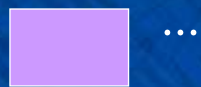
Légende

1. Quais à conteneurs
2. Grue
3. Navire porte-conteneurs
4. Entrepôt
5. Pont
6. Usine
7. Ville

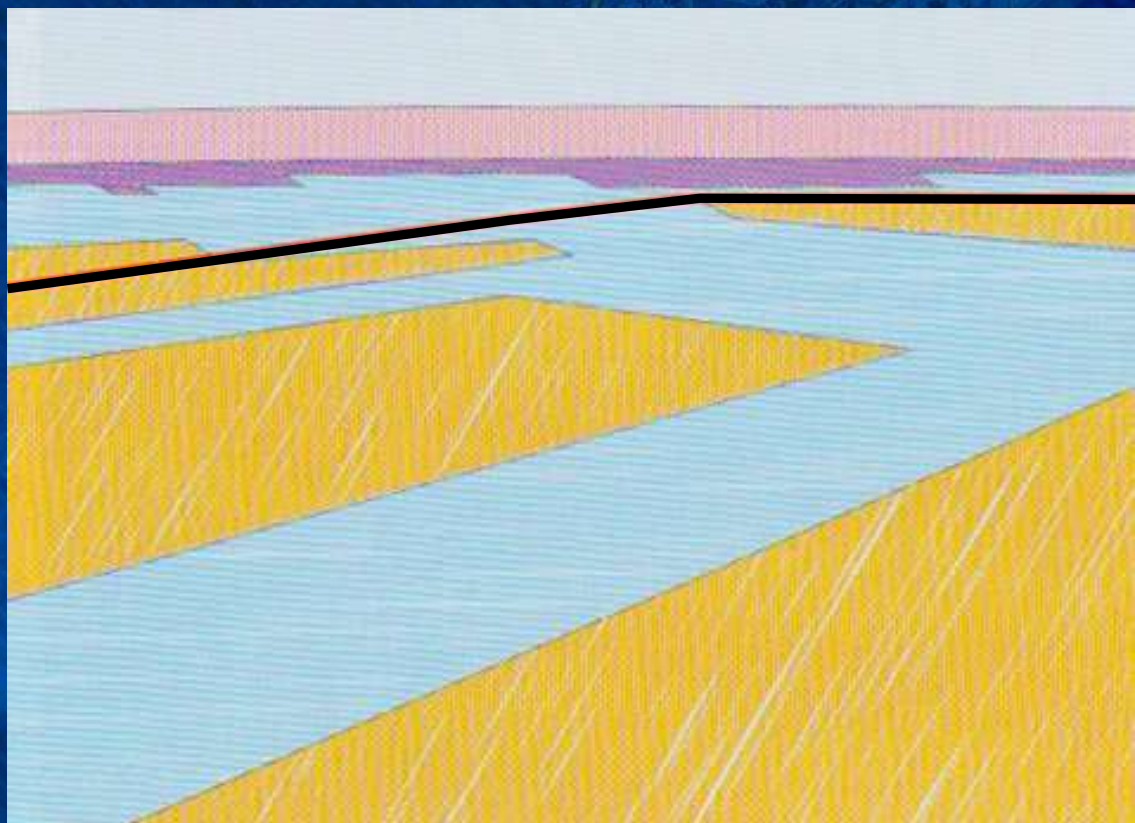


Je complète ce croquis de paysage de Yokohama.

Légende



Titre :



Voici ce qui était attendu.

Légende

-  eau du port
-  terre-pleins à conteneurs
-  terre-pleins industriels et portuaires
-  ville de Yokohama
-  pont

Le port de Yokohama



Comment les hommes essaient-ils de reconquérir le littoral ?



Que dénonce le « mouvement habitant » ?

En 1973 naît le mouvement irihama ken (« droit d'accès à la plage »), étendu ensuite à tout le Japon. Le « mouvement habitant » demande le droit pour les habitants d'avoir accès au littoral pour la baignade, les promenades, les loisirs... Il dénonce l'enlaidissement des paysages littoraux suite à l'industrialisation et la contamination de l'eau par les rejets industriels (phénomène des eaux rouges). La pollution atmosphérique liée aux transports (maritimes et routiers) et aux industries est également pointée du doigt.

Manuel d'histoire-géographie, 6^e, Hatier 2016



Voici ce qui était attendu.

Le « mouvement habitant » dénonce l'enlaidissement, la pollution des littoraux industrialisés et le fait de ne pouvoir y accéder.

Le « mouvement habitant »
au Japon manifeste contre
la pollution des eaux au
mercure dans la baie de
Minamata, 1993



Ce nouvel aménagement est-il conforme aux idées du « mouvement habitant » ?

Le terminal des bateaux de croisières a été aménagé en lieu de promenade et de détente.



Voici ce qui était attendu.

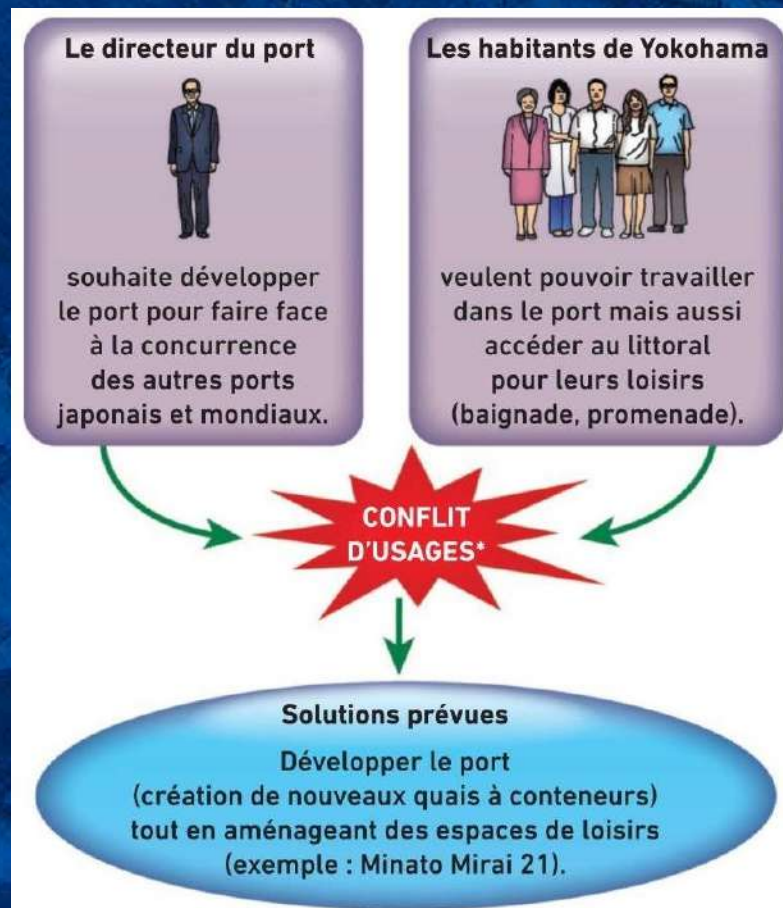
Ce terminal de bateaux de croisière est conforme aux idées du « mouvement habitant » car il permet d'accéder de nouveau au littoral, pour les promenades et les loisirs.

Le terminal des bateaux
de croisières



Montre que les intérêts des habitants de Yokohama sont différents de ceux du directeur du port.

Des acteurs
aux intérêts
différents

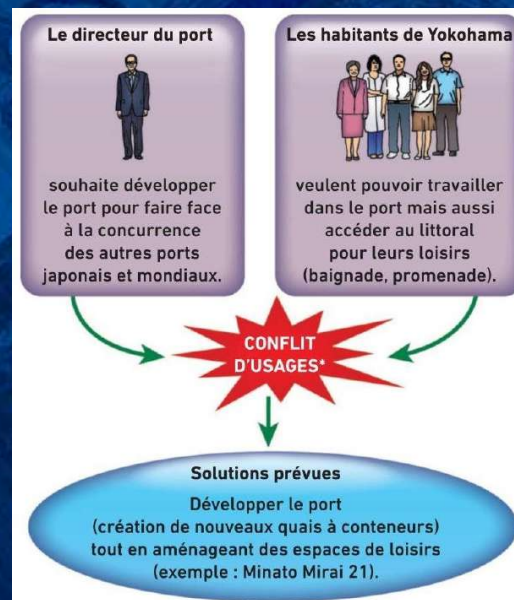


* Concurrence entre différentes personnes pour l'utilisation d'un espace.

Voici ce qui était attendu.

Les habitants veulent accéder au littoral pour leurs loisirs alors que le directeur du port souhaite développer le port (et ses activités industrielles et portuaires) : cela crée un conflit d'usage.

Des acteurs
aux intérêts
différents



Prends connaissance de qui a été décidé.

Le front de mer de Yokohama est rénové depuis les années 1980. Des buildings de bureaux sont bâtis sur des nouveaux terre-pleins et sur une friche industrielle dont le propriétaire, l'entreprise Mitsubishi, a largement piloté le programme de réaménagement. Intitulé Minato Mirai 21, celui-ci prévoit d'accueillir 190 000 employés et 10 000 résidents sur 180 hectares. Ouverte en 1993, la Landmark Tower est la tour la plus haute du Japon (296 mètres). Devant l'afflux des visiteurs (47 millions en 2005), la grande roue qui devait être démontée a été maintenue. Le front de mer devient un espace de loisirs urbains. *P. Pelletier, Atlas du Japon, Editions Autrement, 2012*



Observe les aménagements réalisés sur le terre-plein de Minato Mirai 21.

Reconquérir le littoral : Minato Mirai 21



Classe ces aménagements dans ce tableau.

Aménagements	Activités



Voici ce qui était attendu.

Aménagements	Activités
immeubles résidentiels	résider
immeubles de bureaux	travailler
centre commercial	consommer
parc d'attractions terminal de croisières	se divertir



Reconstitue ce schéma.

A

Minato Mirai 21

=

création de zones d'habitat, de travail et de loisirs

B

« mouvement habitants »

=

volonté d'accès à la mer

développement des activités industrialo-
portuaires

=

habitants coupés du littoral

C



Voici ce qui était attendu.

développement des activités industrialo-
portuaires

=

habitants coupés du littoral



« mouvement habitants »

=

volonté d'accès à la mer



Minato Mirai 21

=

création de zones d'habitat, de travail et de loisirs

