



Schaut die Lilien auf dem Feld an, wie sie wachsen – Inventur der heimischen Wildpflanzen in Nordschwaben durch die Arbeitsgemeinschaft Flora Nordschwaben e.V.

Kartierertreffen Stuttgart - 22. März 2014 - Brigitte & Jürgen Adler, Nördlingen



Traubige Graslilie *Anthericum liliago*



schaut

wahrnehmen, genau schauen

Lilien

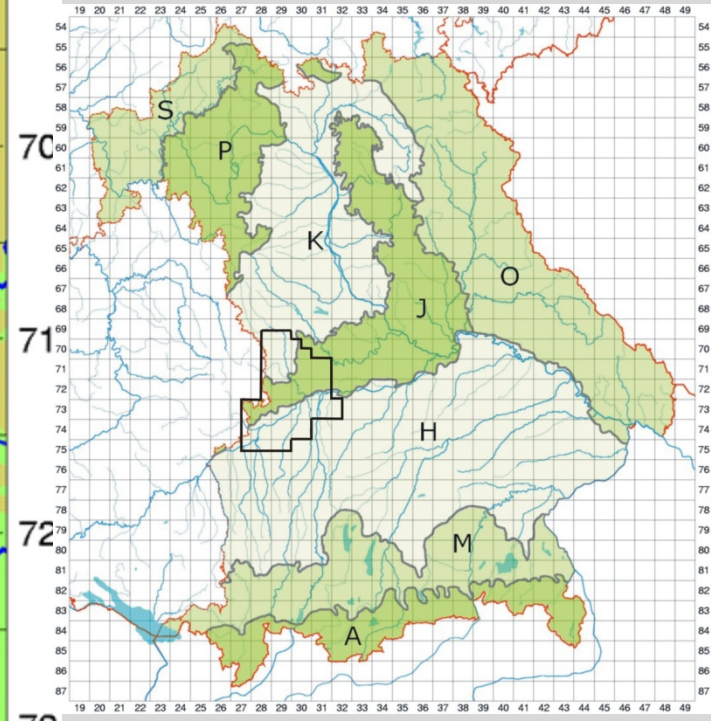
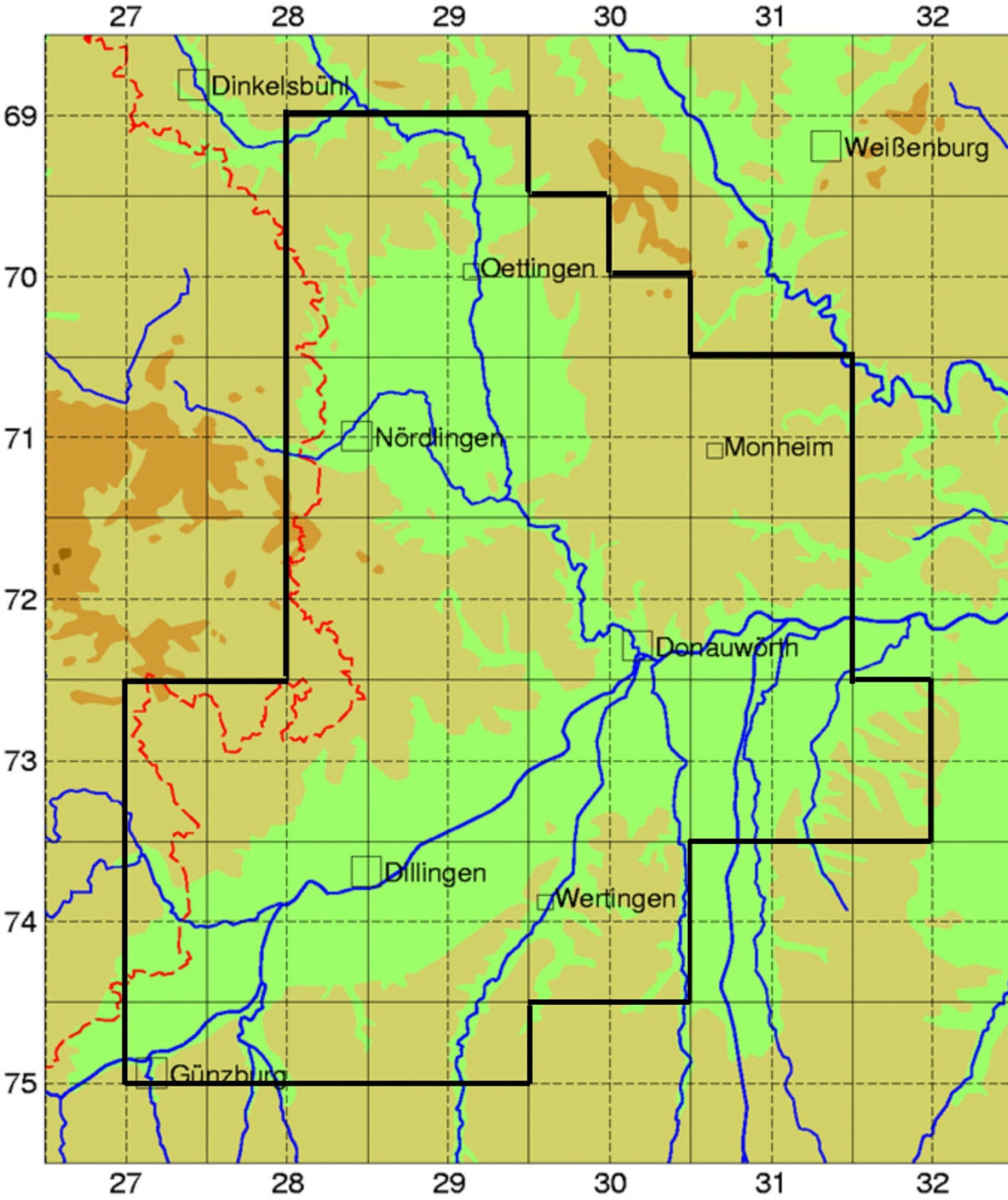
alle Pflanzen

Feld

**verschiedene Biotope in Gottes guter Schöpfung,
Wald, Wiese, Acker, Gewässer, Fels, Heide ...**

wachsen

nachhaltig handeln, ein Denken von der Zukunft



Kartiergebiet

Landkreise
Dillingen a. d. Donau und
Donau-Ries -
über 26 Topographische
Karten 1:25.000 verteilt -
rund 2.600 qkm Fläche

Geländeliste der Arbeitsgemeinschaft Flora Nordschwaben e.V.

7 0 2 8 2 4
MTB TK-25 1/4 1/16 1/64

Naturraum:
1.
2.
3.

Bearbeitungsjahre

Hauptort: Bühlingen - Herblingen

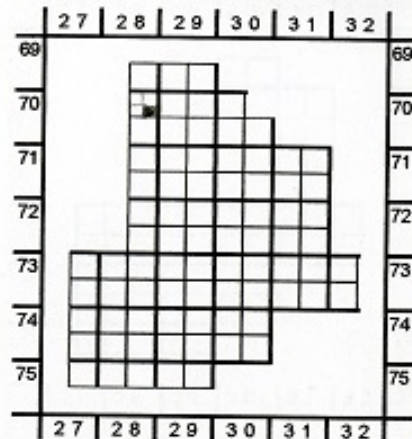
Bearbeiter/in: _____

Beschreibung der Begehungsgebiete/-strecken (siehe auch Kartenausschnitt):

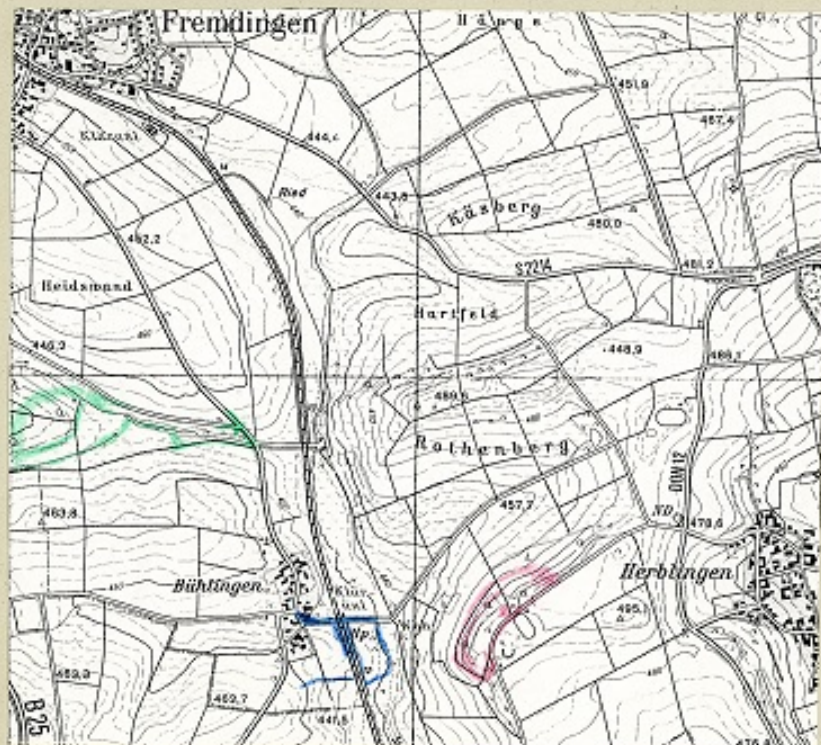
Datum
25.8.2012 Exk. Kunzmann/Veit/Starnbeck/L. Adlar/Winkelmann/Koch
 | Bühlingen, Dorf / Bahal, Ruderal. / Niese / Mandh 4,40
 | Niese / Fendtwiesel / Grahel / Feldweg / Acker / Wald 4,40
 | Treckensankel / Hecke / Acker / Wald am Sportpl. 4,90

Begehungsgebiete und Fundorte

7 0 2 8 2 4
MTB TK-25 1/4 1/16 1/64



Die Begehungsgebiete und Fundorte bitte in den unten einzuklebenden Kartenausschnitt der TK-25 einzeichnen und mit Ziffern versehen.



Datenbank Arge Flora PC Ader

Lebensraumtypen im Rasterfeld:

Bearbeitungsland

383

174
155
200

Flore / PC:

27.8.2012 ad
27.8.2012 ad
27.8.2012 ad

* = Sammelart, Aggregat | + = Kleinart | () = Unterart
 I = indigenat gesichert | Z = zweifelhaft ob einheimisch | E = eingebürgert | S = synanthrop | U = unbeständig
 K = kultiviert | A = angesalzt | W = spontan unbeständig

ARGE FLORA Nordschwaben e.V.

Bearbeitung von Kopfdatensätzen C:\FLORKART\NOV12

MTB /Quad Meptischblattname
7028/24 Unterschneidheim

1	25.8.2012	Bühlingen (Exkursionen,Fl.) * Dorf, Bahn, Ruderal, Wiese, M
2	25.8.2012	nw Bühlingen, Einfang Ost (Exkursionen,Fl.) * Wiese, Feuchtw
3	25.8.2012	w Herblingen (Exkursionen,Fl.) * Trockenranken, Hecke, Acker,

FLOREIN EXE

Eingabe/Änderung von Kopfdatensätzen C:\FLORKART\NOV12

MTB /Quad Meptischblattname
7028/24 Unterschneidheim

Änderung

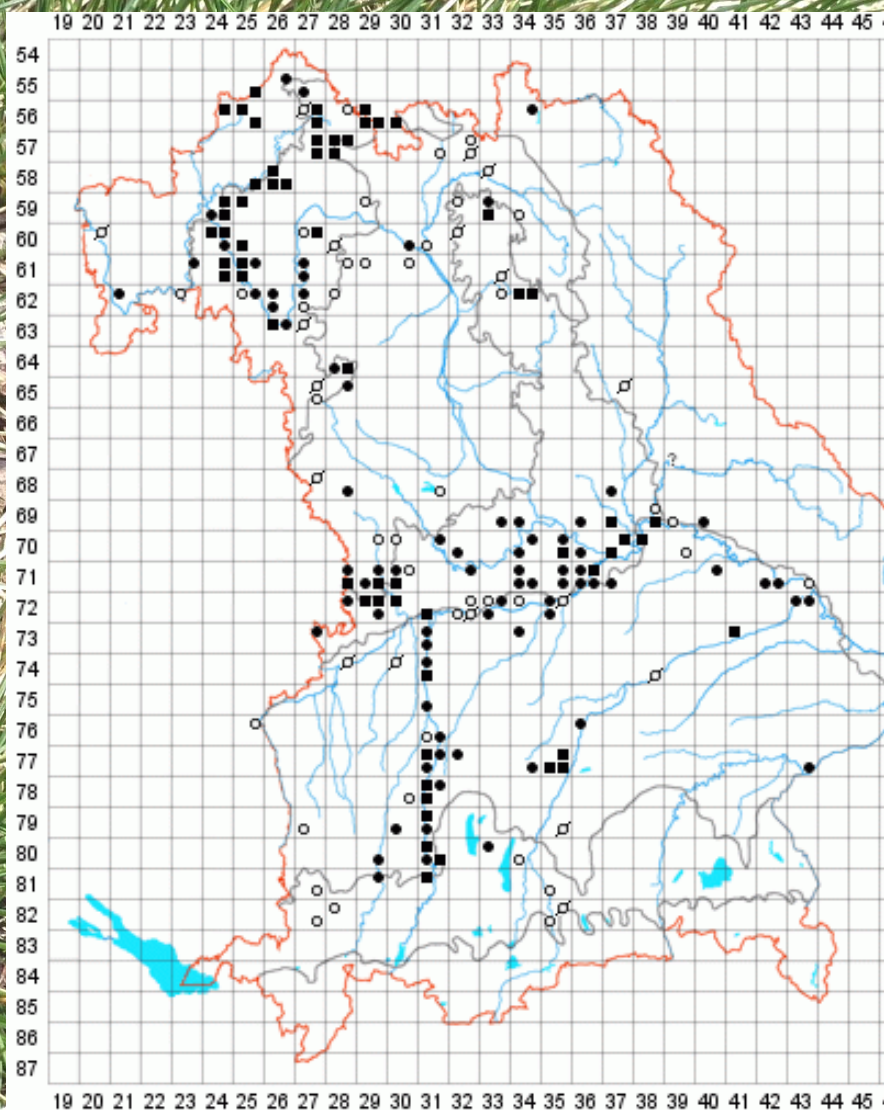
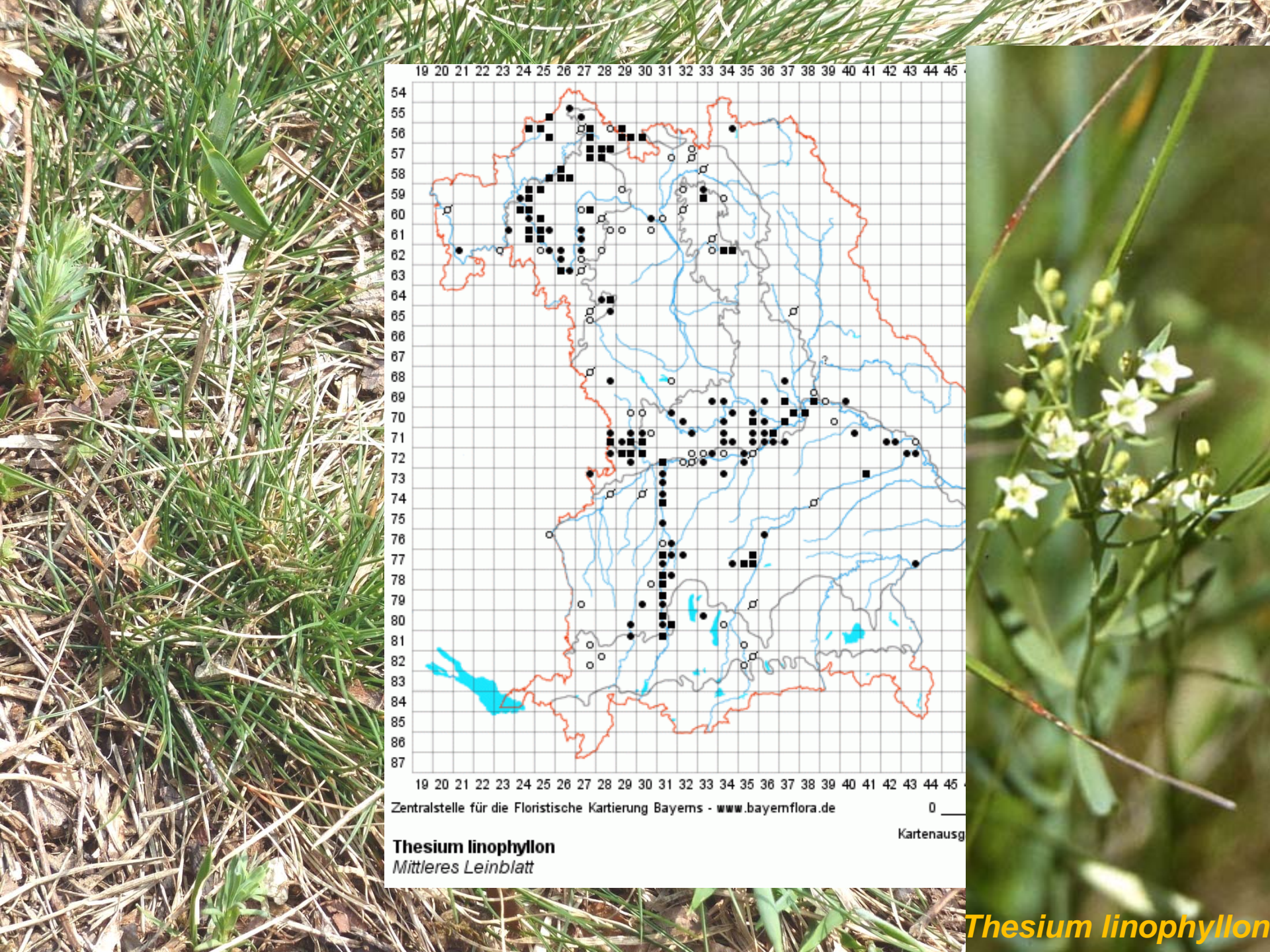
Datum/Zeitraum	Kartierer/in
25.8.2012	ExkF11
Begehungsgebiet	
Trockenranken, Hecke, Acker, Wald (Kunzm/Vogt/Star	
Kurzbezeichnung der Lokalität (Toponym)	
w Herblingen	
Gemeinde	Höhe
Herblingen	475-490

GEO-Code : 356 Landkreis Donau-Ries
 Naturraum : 110. Vorland der Südlichen Fran
 Koordinaten:
 Quelle: 0
 Seite :
 erfasst/geändert von AdlBr1 am 25.08.2012

7028/24 Unterschneidheim
ARTENLISTE

- Colchicum autumnale
- Convallaria majalis
- Conyza canadensis
- Corylus avellana
- Crepis biennis
- Cruciata laevipes
- Dactylis glomerata ssp. glomerata
- Dactylis polygama
- Daucus carota ssp. carota
- Deschampsia cespitosa ssp. cespitosa
- Dianthus carthusianorum ssp. carthusianorum
- Dryopteris carthusiana
- Dryopteris dilatata
- Dryopteris filix-mas
- Echinochloa crus-galli
- Elymus caninus ssp. caninus
- Elymus repens ssp. repens
- Epipactis purpurata**
- Equisetum arvense
- Euonymus europaeus
- Euphorbia cyparissias
- Euphorbia exigua
- Euphorbia helioscopia
- Euphorbia peplus
- Euphorbia verrucosa [E. brittingeri]
- Fagus sylvatica ssp. sylvatica
- Fallopia convolvulus



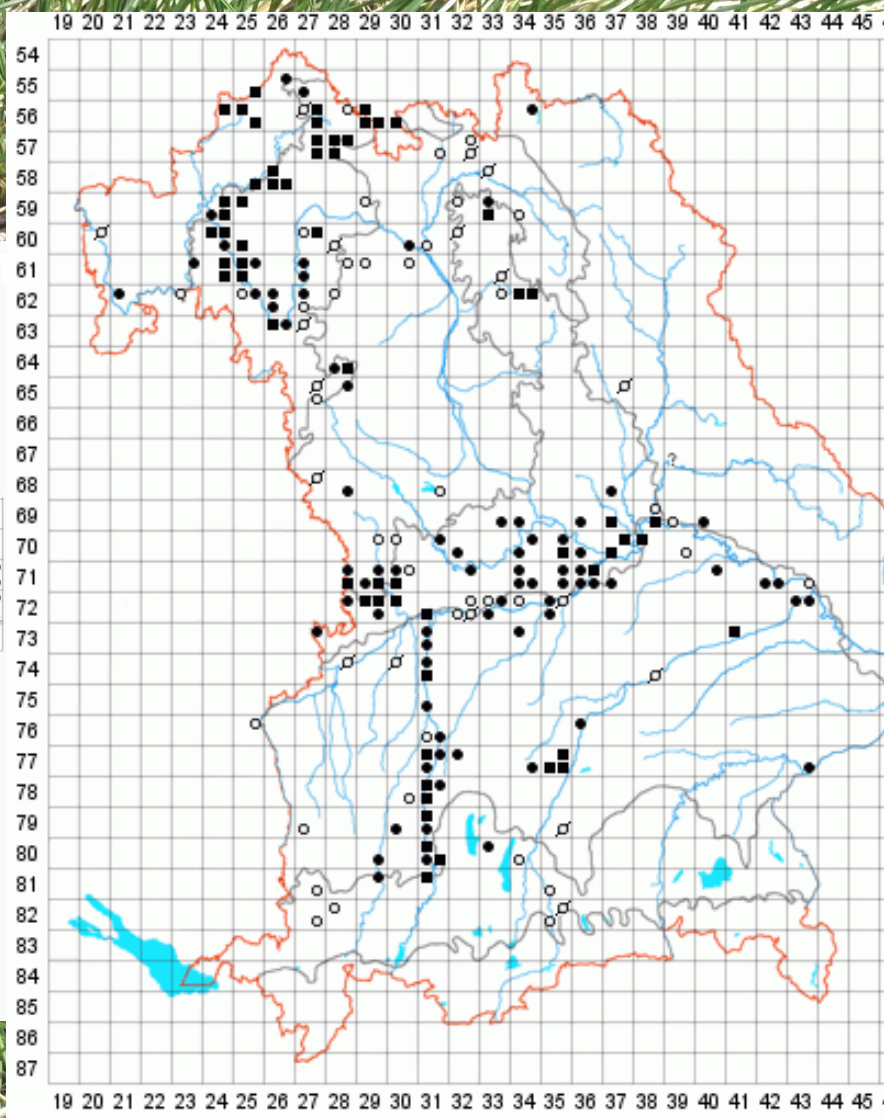
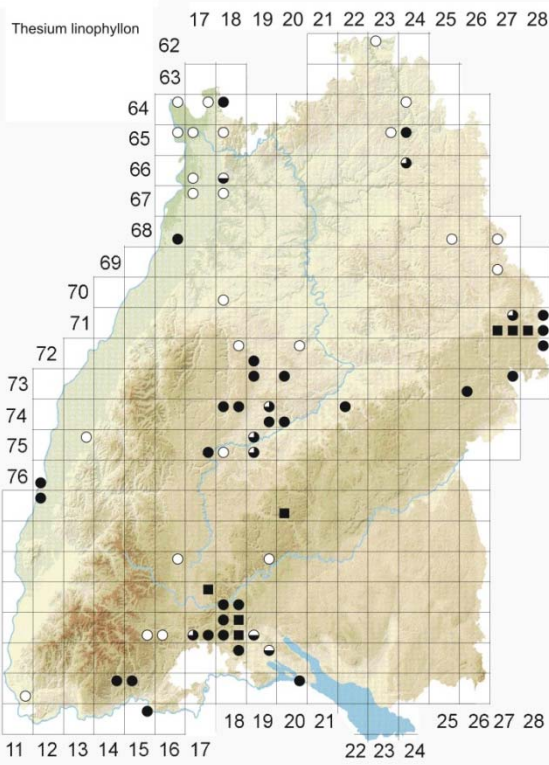


Zentralstelle für die Floristische Kartierung Bayerns - www.bayernflora.de 0

Thesium linophyllum
Mittleres Leinblatt

Kartenausg

Thesium linophyllum



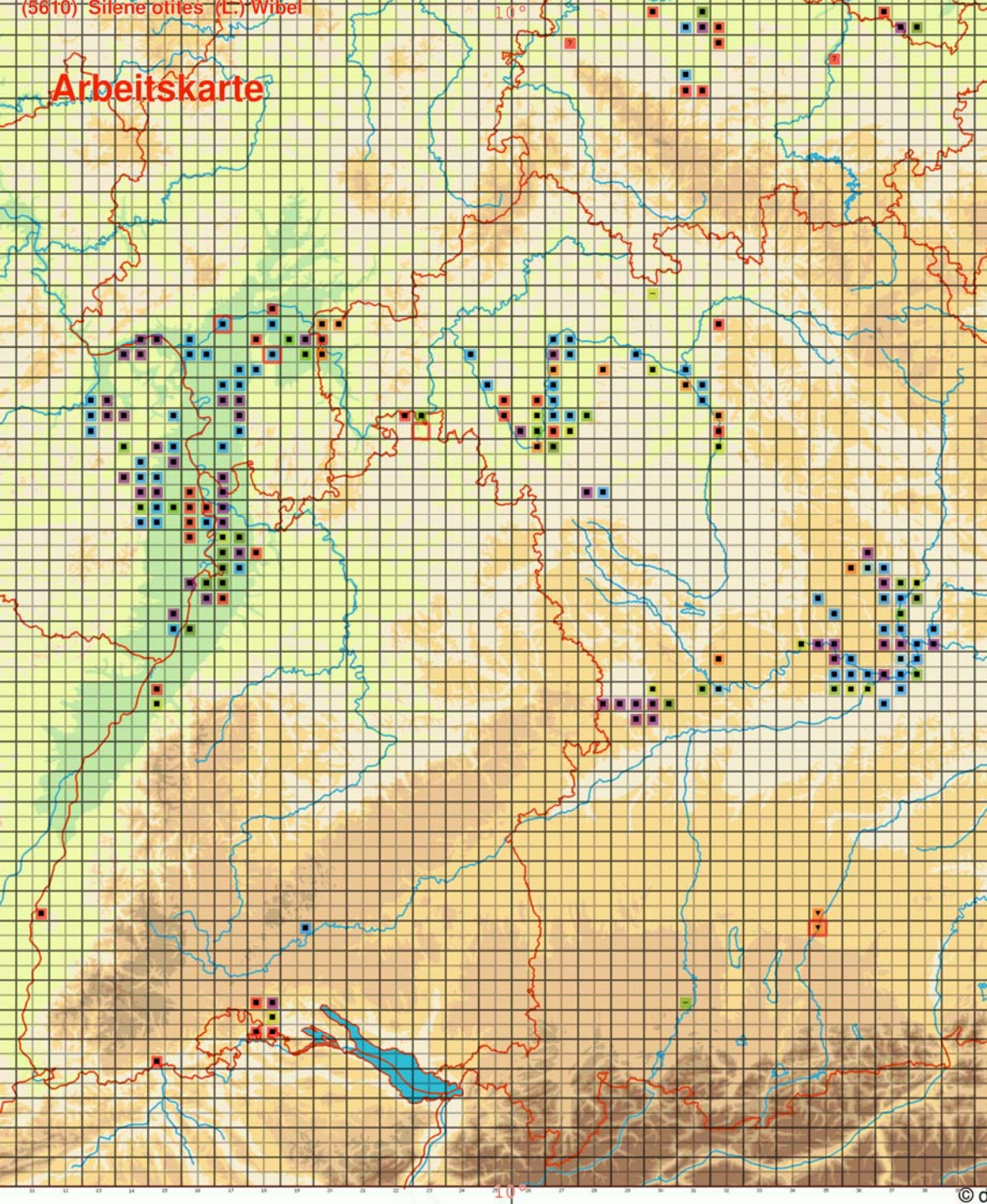
Zentralstelle für die Floristische Kartierung Bayerns - www.bayernflora.de 0

Thesium linophyllum
Mittleres Leinblatt

Kartenausg



Arbeitskarte



Silene otites

Name: *Veronica austriaca* ssp. *austriaca*
 dt. Name: Österreichischer Ehrenpreis
 TK-Nr. 7128/432 Naturraum: Ries
 Lkr.: Donau-Ries Ort: Holheim
 Gk: 43.86163 54.10346 - Höhe: 500 m ü.NN.
 Fund-/Standort: Trockenrasen nordwestlich Ofnethöhlen Riegelberg
 Bem.:
 Beleg-Nr. 447/2_6509c - Datum/finder: 6.5.2009 Adler
 Brigitte & Jürgen Adler, 86720 Nördlingen, Eichendorffplatz 2A

Veronica austriaca L.
 rev./det. R. Hand 2009



Veronica austriaca



Veronica satureiifolia

Bem.:
 Beleg-Nr. 446/4_5509a - Datum/finder: 5.5.2009 Adler
 Brigitte & Jürgen Adler, 86720 Nördlingen, Eichendorffplatz 2A

Name: *Veronica prostrata* ssp. *scheereri*
 dt. Name: Scheerers Ehrenpreis
 TK-Nr. 7230/111 Naturraum: Städtliche Frankenalb
 Lkr.: Donau-Ries Ort: Harburg-Ronheim
 Gk: 44.03480 54.07461 - Höhe: 450 m ü.NN.
 Fund-/Standort: Trockenrasen Weinberg nördlich Ronheim

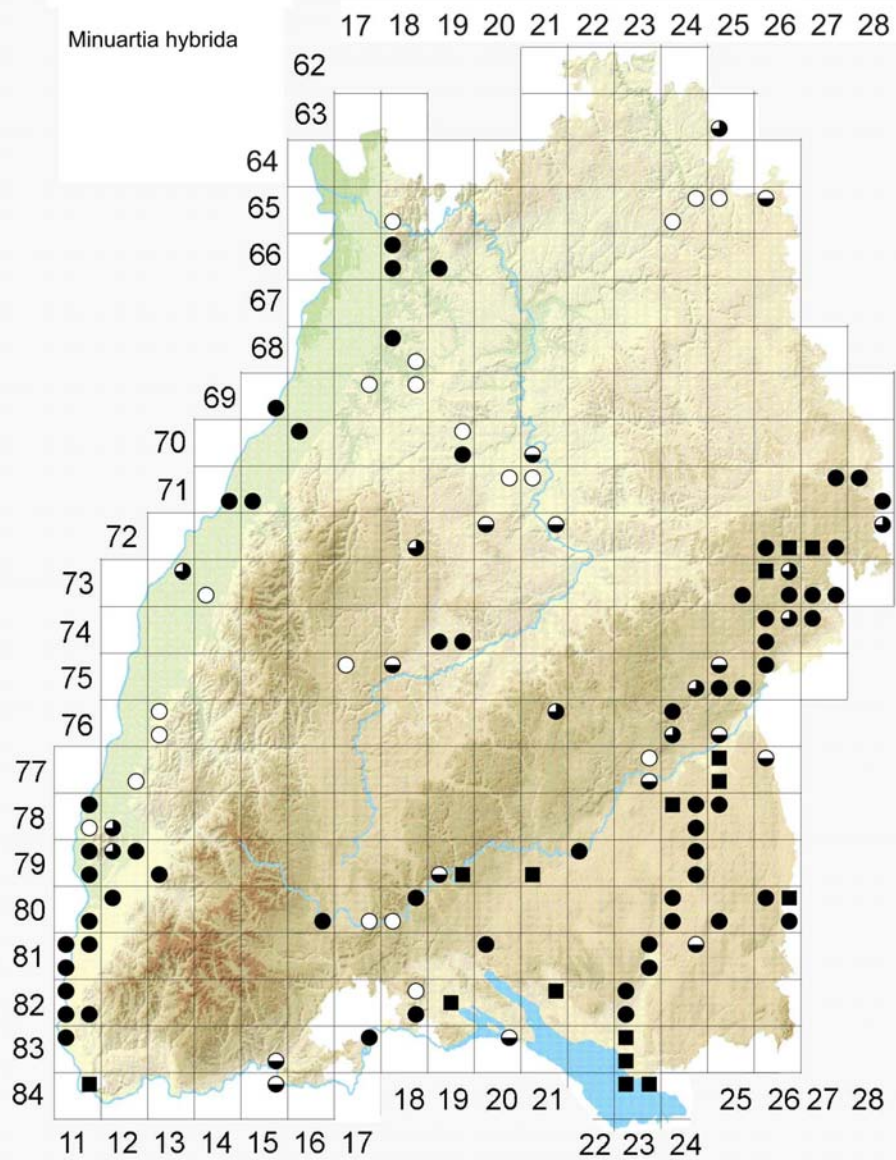
Veronica satureiifolia Poit. & Turpin
 rev./det. R. Hand 2009

Veronica austriaca* L. subsp. *austriaca

Stängel aufrecht bis kurz aufsteigend, Blatt lanzettlich bis längs-lanzettlich, 3-7 mal so lang wie breit, kerbig gesägt, fast ganzrandig, Griffel 5-6 mm lang, **Kelch wie Fruchtkapsel behaart**

***Veronica prostrata* L. subsp. *scheereri* J.-P. Brandt (= *V. satureiifolia* Poit. & Turpin)**

Stängel niederliegend bis aufsteigend, Blatt lanzettlich bis lineal, Rand mit wenigen Zähnen oder ganzrandig, **Blattunterseite fast nur auf dem Mittelnerv behaart**, Blütentrauben anfangs fast eiförmig, Griffel 4,5-5 mm lang, **Kelch wie Fruchtkapsel kahl**, Kelch höchstens am Rand behaart



Minuartia hybrida subsp. *tenuifolia*

Artengruppe Frühlings-Hungerblümchen *Erophila verna* agg. - Drei Arten gehören in Nordschwaben zur Artengruppe.

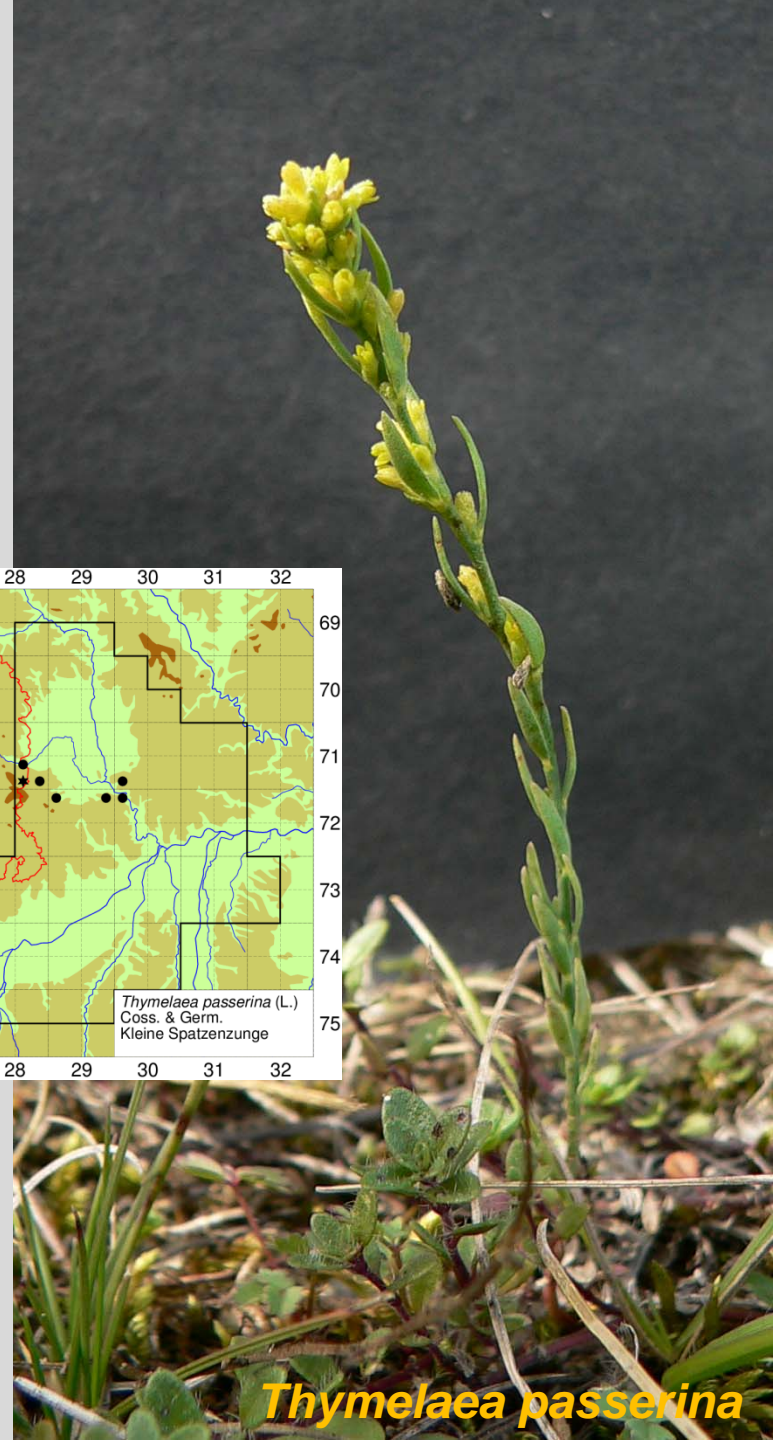
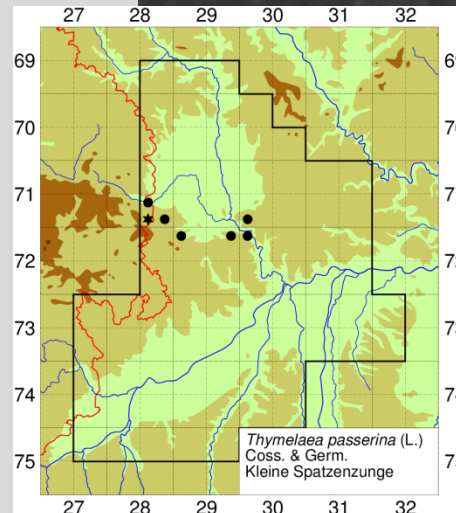
Die weißen Kronblätter sind tief gespalten, der oben kahle, aufrechte Stängel ist blattlos, ein- oder mehrstängelig, die Blätter bilden am Stängelgrund eine Blattrosette.

Name	<i>Draba verna</i> L. Syn.: <i>Erophila verna</i> (L.) CHEVALL. Syn.: <i>E. verna</i> subsp. <i>verna</i> (L.) CHEVALL.	<i>Draba spathulata</i> (LÄNG) SADLER Syn.: <i>Erophila spathulata</i> LÄNG Syn.: <i>E. verna</i> subsp. <i>spathulata</i>	<i>Draba praecox</i> STEV. Syn.: <i>Erophila praecox</i> (STEVEN) DC. Syn.: <i>E. verna</i> subsp. <i>praecox</i> (STEVEN) GREMLI
dt. Name	Frühlings-H. (Schmalfrucht-H.)	Rundfrüchtiges H.	Frühes H. (Eifruucht-H.)
LBlätter	br' lanz, meist stumpf gezähnt [br lanz od elliptisch]	br' lanz, gzrdg (selten stumpf gezähnt) [verkehrtelig-spatelfg]	schmal' lanz, gzrdg bis schwach gezähnt [verkehrtelig-lanz]
Haare	StgUnterteil u LB'OSeite viele 2-4-strahlige Sternhaare meist ohne einf Haare	StgUnterteil u LB'OSeite Gabelhaare u 3(-5)-strahlige Sternhaare (slt gegen den Spreitengrund zu mit einfachen Haaren)	StgUnterteil u LB wenig behaart (LB'OSeite oft kahl) hauptsächlich mit einfachen Haaren, vereinzelt Gabelhaare
Schötchen	2-6x so lg wie br 5-10(12) mm lg, 1,5-3 mm br eifmg bis lanz bis schmal-lin	1 1/3(-2)x so lg wie br 3-4,5 mm lg, 1,8-2,5(3) mm br br' verk'eifmg bis rundl	(1 3/4)2x so lg wie br 4-6 mm lg, 2-3 mm br br-ellipt bis verk'eilanz
Fruchstiel	höchstens 35 mm lg	höchstens 18 mm lg	höchstens 12 mm lg
Samen	0,4-0,6 mm lg	0,3-0,4 mm lg	0,5-0,8 mm lg
Höhe	5 bis 25 cm	2 bis 7 cm	2 bis 12 cm
Blütezeit	(3)4-5	3-5	3-4
Standort	lückige Trockenrasen, Sandäcker, Pionier in lückigen Rasen, Ruderal, Wegränder, Bahnanlagen, Böschungen, Dämme, Dorfflora, Friedhöfe	lückige Trockenrasen, Kalkschotter, Ruderal, Wegränder	lückige Trockenrasen, Kalkschotter
Verbreitung	im Gebiet mäßig häufig	im Gebiet häufiger wie <i>D. praecox</i>	im Gebiet selten
Hybriden sind möglich			

Literatur: Rothmaler Grundband S.539, Exkursionsflora Österreich S.646f, Buttler/Hand, BW 2 S.272



Polycnemum majus



Thymelaea passerina

Name: *Hieracium wiesbaurianum* ssp. *arnoldianum* ZAHN
dt. Name: Arnolds Habichtskraut
TK Nr. 7131/244 Naturraum: Südliche Frankenalb
Lkr.: Eichstätt Ort: Mühlheim
GK: RW 44.25813 - HW 54.13808 - Höhe: 500 m ü.NN.
Fund-/Standort: Steinbruch südwestlich Mühlheim

Bem.: ..Hinweis N. Meyer
Beleg-Nr. 3088_05 - Datum/finder: 1.9.2011 Adler
Brigitte & Jürgen Adler, 86720 Nördlingen, Eichendorffplatz 2A

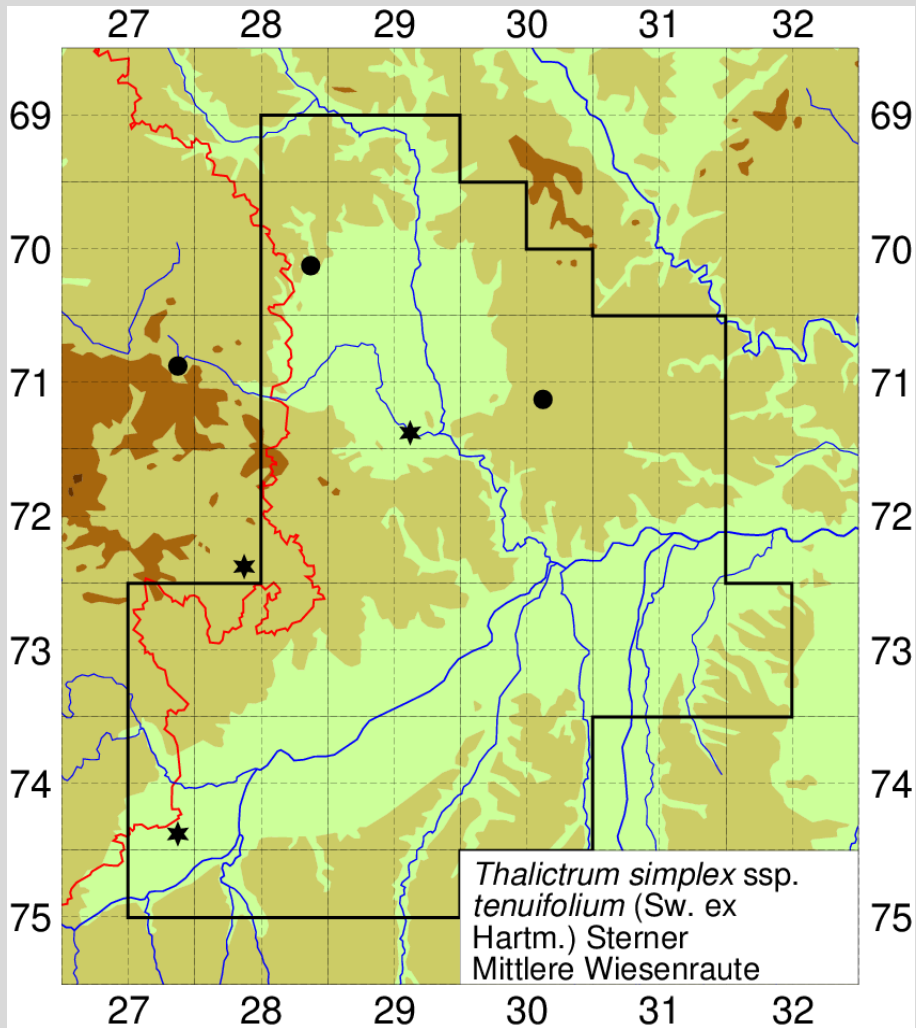
Hieracium

Bem.:

det./ev./conf. G.Gottschlich, Tübingen 2011



Hieracium wiesbaurianum subsp. *arnoldianum*





Name: *Achillea collina* (WIRTG.) HEIMERL
 dt. Name: Hügel-Wiesen-Schafgarbe
 TK Nr. 7128/132 Naturraum: Albuch und Härtsfeld
 Lkr.: Ostalbkreis Ort: Bopfingen
 GK: RW 43.79476 - HW 54.16094 - Höhe: 650 m ü.NN.
 Fund-/Standort: Trockenrasen am Ringwall West Ipf

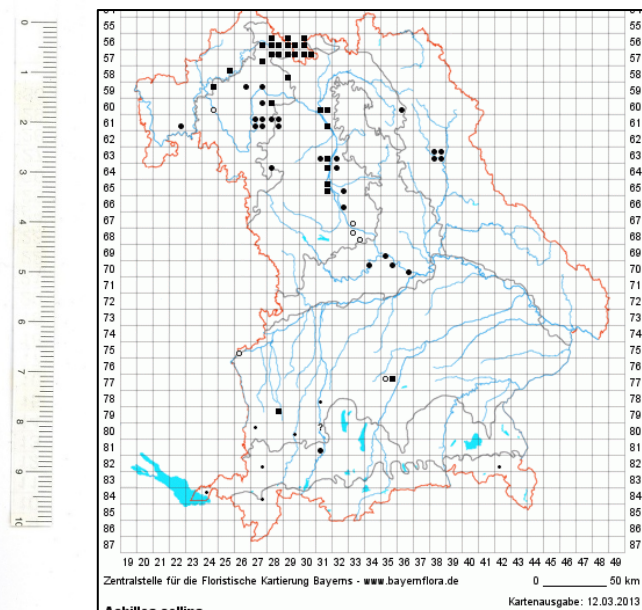
Bem.:
 Beleg-Nr. **528/3b 28** - Datum/Finder: 18.8.2012 Adler
 Brigitte & Jürgen Adler, 86720 Nördlingen, Eichendorffplatz 2A

!
 det., rev., teste
 1.2.2013 H. Kalheber 2013

7128/132
 18.8.2012
 Jpf

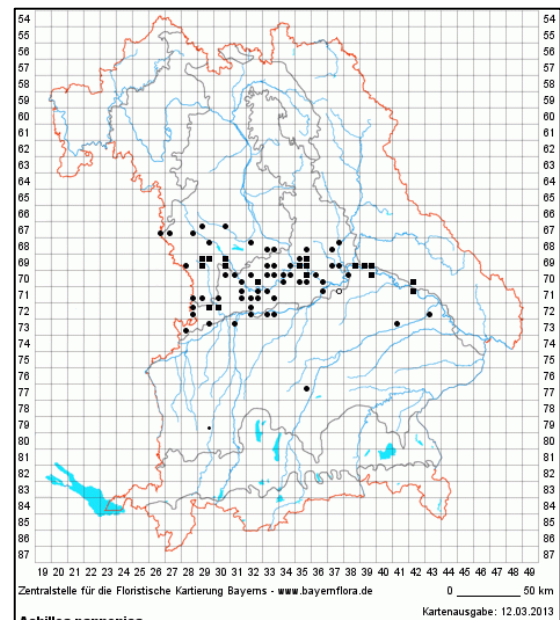
528/3b

Achillea collina
 collina



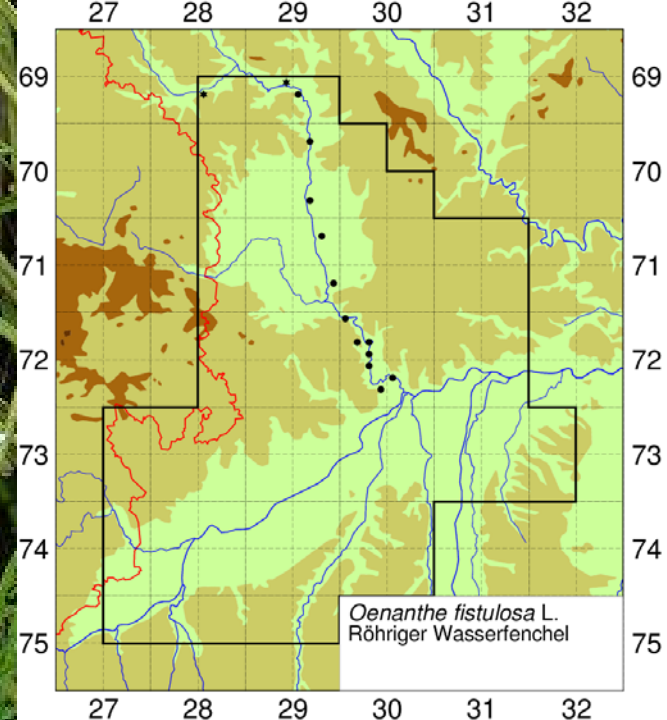
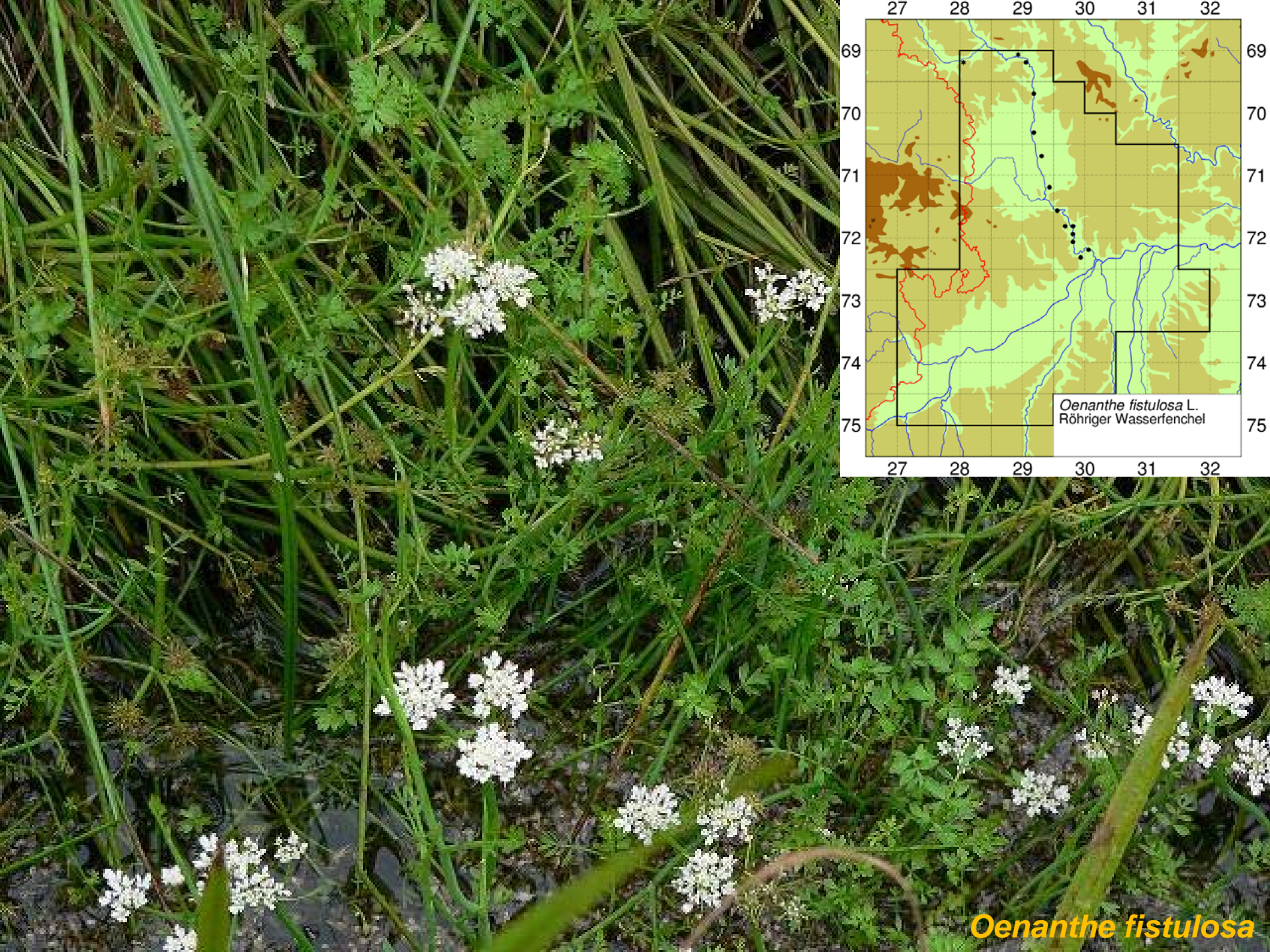
Achillea collina
 Hügel-Wiesen-Schafgarbe

117 Angaben aus 70 Quadranten, davon: 105 Quadranten-Angaben
 1 1/4-Quadranten-Angaben (1/16 MTB)
 11 1/16-Quadranten-Angaben (1/64 MTB)



Achillea pannonica
 Ungarische Wiesen-Schafgarbe

141 Angaben aus 76 Quadranten, davon: 114 Quadranten-Angaben
 2 1/4-Quadranten-Angaben (1/16 MTB)
 25 1/16-Quadranten-Angaben (1/64 MTB)



Oenanthe fistulosa



Leersia oryzoides



Pilularia globulifera



Anagallis minima



Anagallis minima



Elatine



Eleocharis ovata

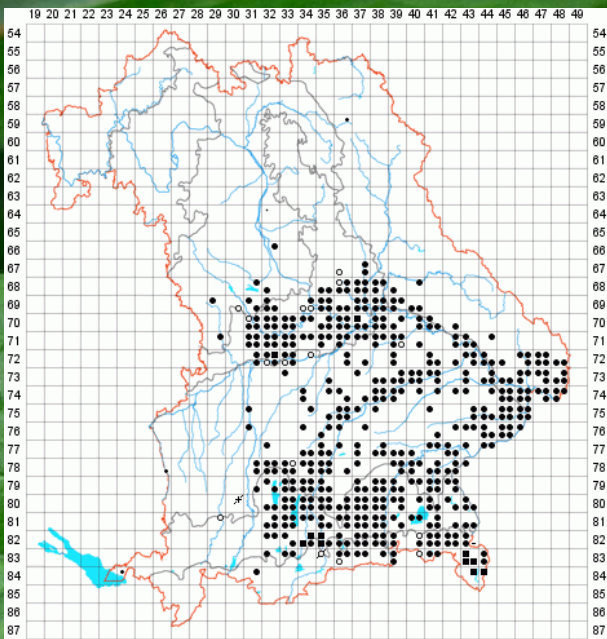


Eleocharis acicularis





Taraxacum nordstedtii



Zentralstelle für die Floristische Kartierung Bayerns - www.bayernflora.de

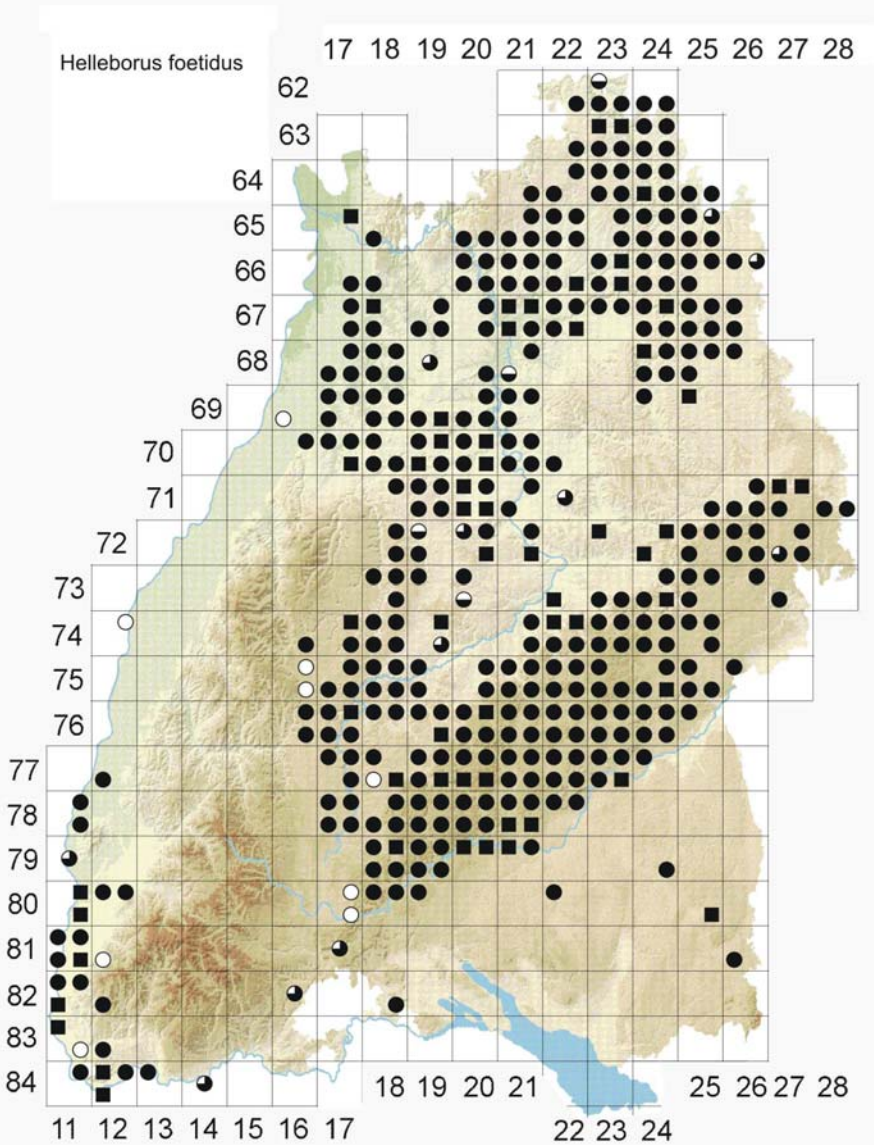
0 50 km

Kartenausgabe: 29.04.2013

Symphytum tuberosum subsp. angustifolium
Knoten-Beinwell

515 Angaben aus 486 Quadranten, davon: 511 Quadranten-Angaben
3 1/4-Quadranten-Angaben (1/16 MTB)
1 1/16-Quadranten-Angaben (1/64 MTB)

Symphytum tuberosum subsp. angustifolium





Scabiosa canescens



S. columbaria



S. canescens

Scabiosa canescens



Daphne genkwa



Allium suaveolens





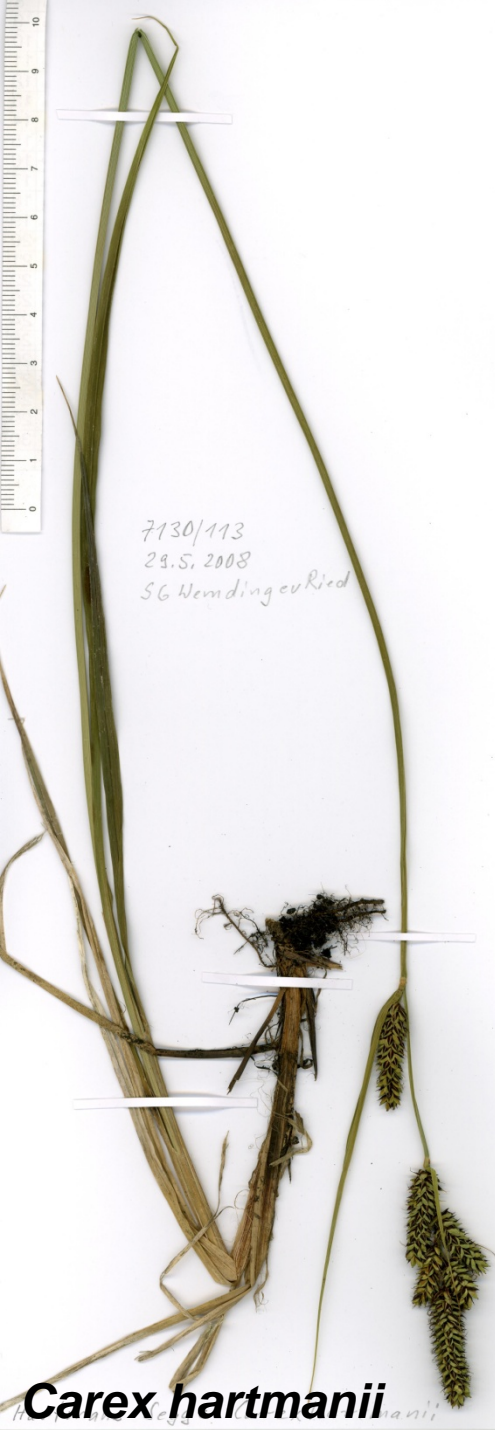
Viola persicifolia cf.



Viola elatior



Viola pumila



7130/113
29.5.2008
SG Wendinger Ried

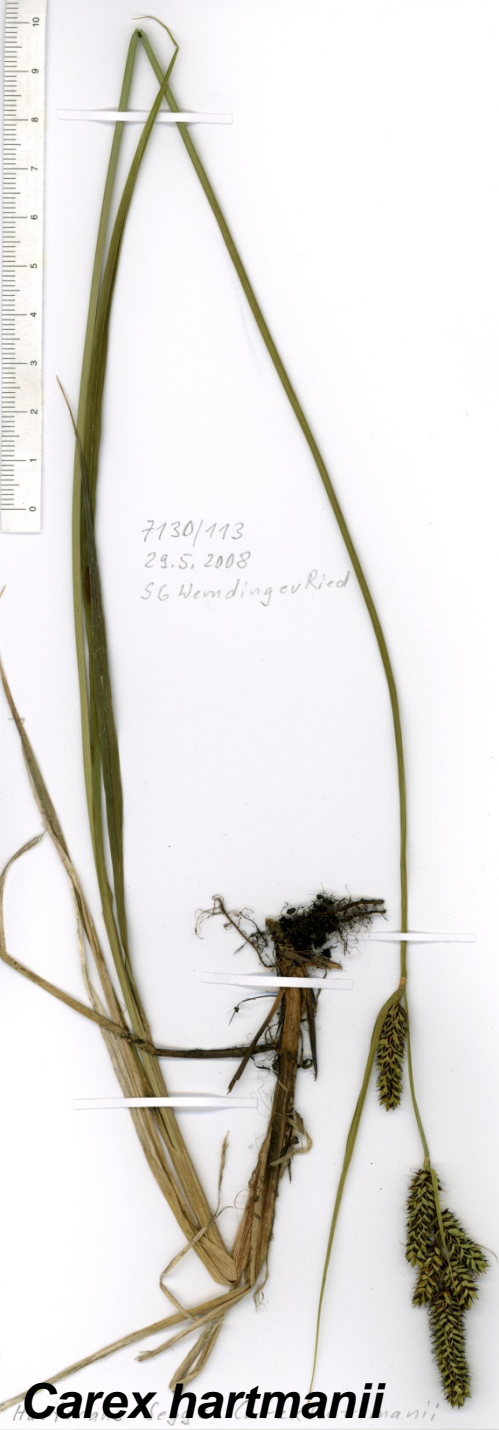
Carex hartmanii

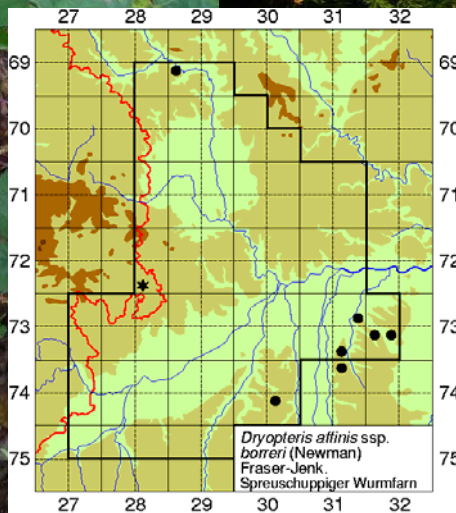
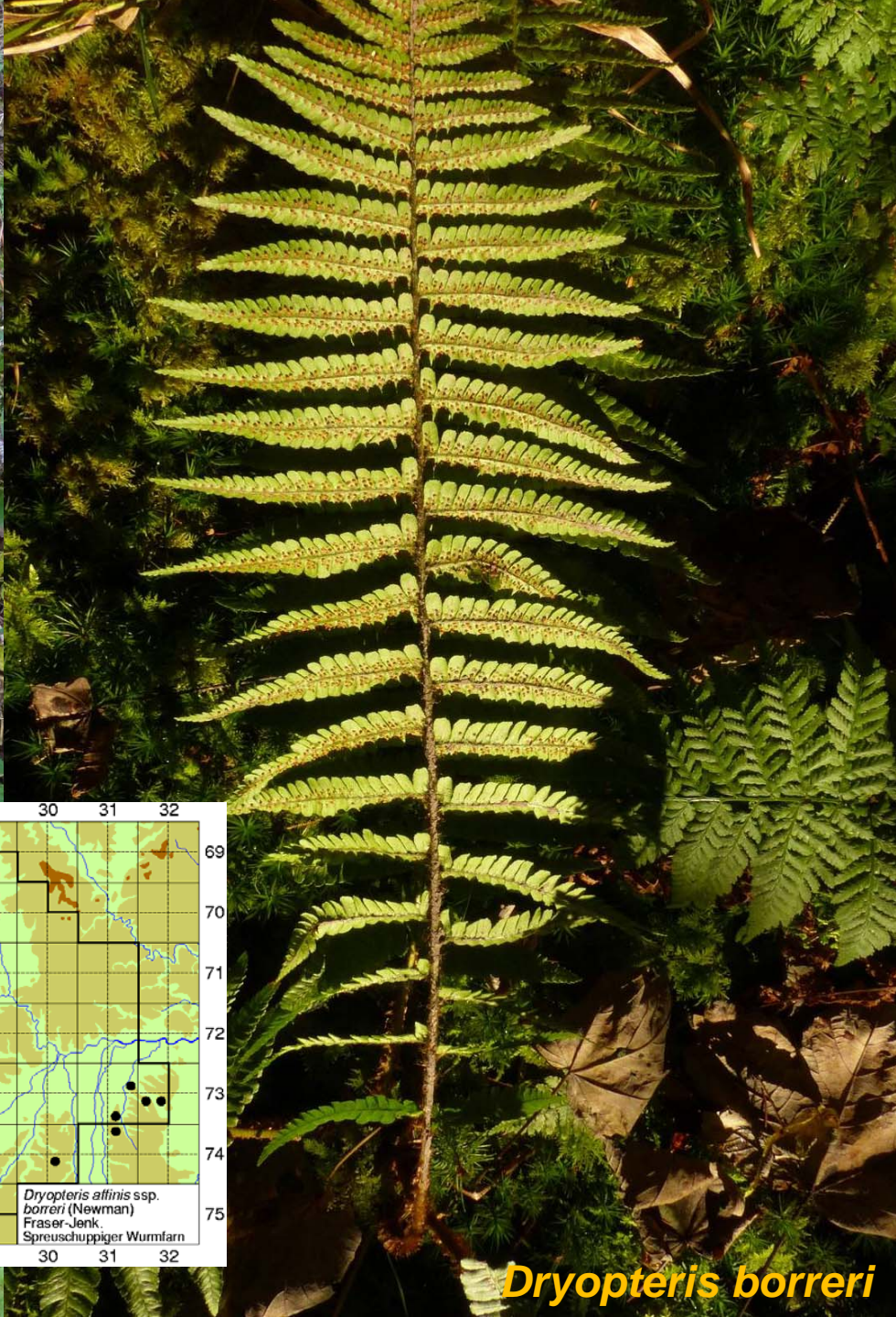
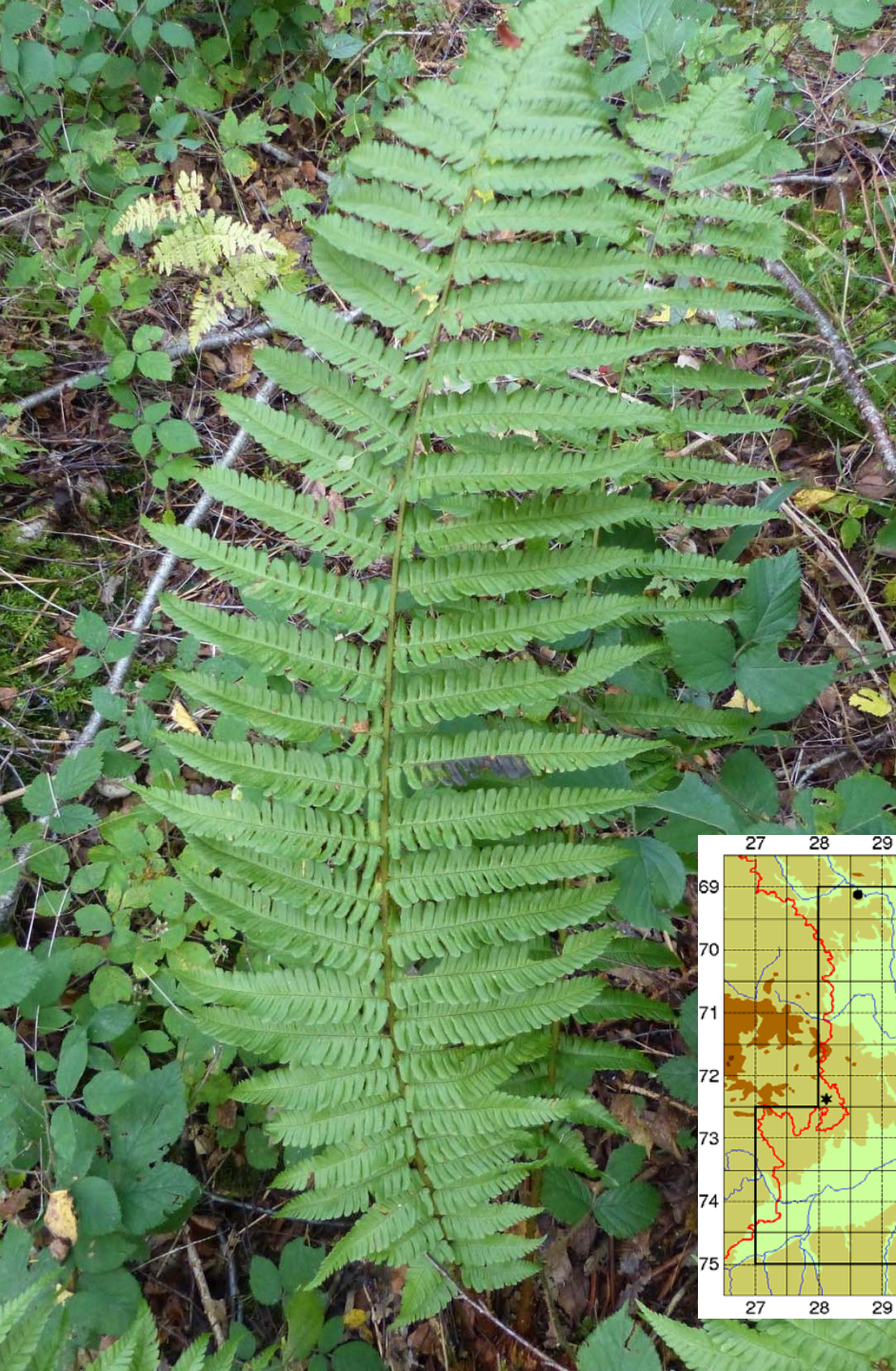


7420/222
18.5.2008
Westervied,
3N, Hoppen
bestimmt
Lenz Meierott n. G.
Carex buxbaumii

Carex buxbaumii

664/1





Dryopteris borrieri



Orobanche minor



Dittrichia graveolens



Dittrichia graveolens



Abutilon theophrasti



Trientalis europaea



Danke

Sorbus fischeri