



MARQUE: BEATS
REFERENCE: MHD02ZM/B
CODiC: 4278224



NOTICE
↓



urb^ubeats™

USER GUIDE

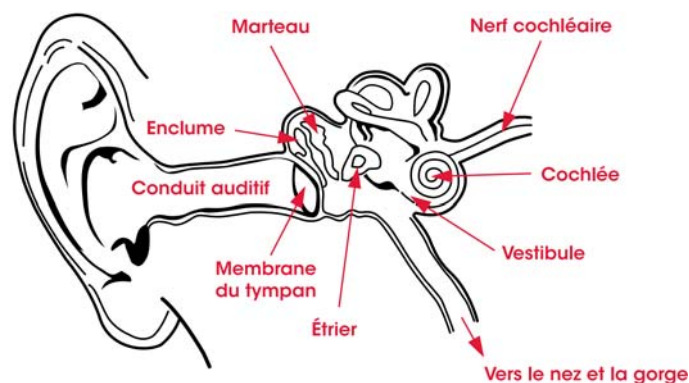


Renseignements de sécurité importants

Utilisation responsable

Pour éviter de subir des dommages auditifs, assurez-vous que le volume de votre lecteur multimédia est réduit avant de brancher vos écouteurs. Après avoir placé les écouteurs dans vos oreilles, augmentez graduellement le volume jusqu'à un niveau d'écoute agréable. Les niveaux sonores sont mesurés en décibels (dB). L'exposition à des bruits de 85 dB ou plus peut graduellement causer une perte auditive. Surveillez votre utilisation des écouteurs; la perte auditive dépend du niveau sonore et de la durée de l'écoute. Plus un son est fort, moins vous devez vous y exposer. Plus un son est doux, plus longtemps vous pouvez l'écouter.

Physiologie de l'oreille



Français

Le tableau de décibels (dB) suivant compare certains sons et classe les dommages potentiels à l'audition.

SON	NIVEAU SONORE (dB)	EFFET
Chuchotement	30	Très calme
Bureau calme	50-60	Les niveaux d'écoute agréables sont inférieurs à 60 dB
Aspirateur, sèche-cheveux	70	Intrusif, interfère avec les conversations téléphoniques
Mélangeur	85-90	85 dB équivaut à un niveau auquel l'audition commence à être endommagée (8 heures)
Camion à ordures, bétonnière	100	Nous recommandons de ne pas dépasser 15 minutes d'exposition non protégée pour les sons compris entre 90 et 100 dB
Scie à chaîne, foreuse/marteau perforateur	110	Une exposition régulière à un son supérieur à 100 dB pendant plus de 1 minute risque d'engendrer une perte définitive de l'audition
Concerts de rock (varient)	110-140	Le seuil de douleur commence à environ 125 dB

*Les renseignements du tableau sont tirés du site http://www.nidcd.nih.gov/health/education/teachers/pages/common_sounds.aspx

Français

«... une personne ordinaire peut écouter en toute sécurité son iPod pendant 4,6 heures par jour à un volume de 70 %.»

«... il est extrêmement important de savoir le niveau sonore auquel vous écoutez de la musique, ainsi que la durée de votre écoute.»

Tiré du site <http://www.cbc.ca/health/story/2006/10/19/music-earphones.html>

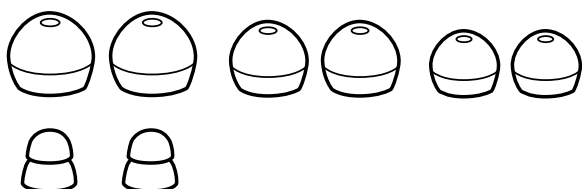
Tirez le maximum de votre équipement et profitez d'excellentes performances audio, même à des niveaux sonores sécuritaires. Nos écouteurs vous permettront d'entendre plus de détails à des niveaux sonores plus inférieurs que jamais auparavant.

Utilisation responsable

N'utilisez pas d'écouteurs lorsque ce n'est pas sécuritaire, par exemple, en conduisant un véhicule, en traversant la rue ou pendant des activités ou dans des environnements où vous devez porter attention à votre entourage. Il est dangereux de conduire en portant des écouteurs et c'est illégal dans de nombreuses régions, puisque cela réduit vos chances d'entendre des sons qui pourraient vous sauver la vie, comme le klaxon d'un autre véhicule ou la sirène de véhicules d'urgence. Évitez de porter vos écouteurs en conduisant. Utilisez un transmetteur FM pour écouter le contenu de votre lecteur multimédia en voiture. Pour connaître le niveau sonore d'écoute sécuritaire et d'autres lignes directrices importantes en matière de sécurité, visitez le site de la Consumer Electronics Association au www.ce.org et celui de la Deafness Research Foundation au www.drf.org.

Embouts et entretien

Sélection d'embouts



Les embouts de vos écouteurs urBeats™ peuvent faire la différence entre un son de bonne qualité et un son d'une qualité exceptionnelle. Avec des embouts ajustés, vous profiterez d'une meilleure isolation des bruits extérieurs indésirables, d'une meilleure réponse des basses fréquences, d'un meilleur équilibre des tonalités et d'un meilleur ajustement des écouteurs dans vos oreilles. Évidemment, des embouts ajustés sont également plus confortables à porter. Comme chaque oreille est unique, Beats® vous fournit une grande variété d'embouts de diverses tailles et formes. Expérimentez pour trouver l'embout idéal pour vos oreilles. Essayez tous les embouts fournis avec vos écouteurs urBeats™ pour trouver l'embout ajusté à la taille et à la forme de votre conduit auditif. Nous vous recommandons d'essayer d'abord les plus petits embouts et d'augmenter progressivement la taille jusqu'à ce que vous trouviez un embout confortable à porter et qui reste fixé dans votre oreille. Essayez également différentes formes d'embouts pour trouver la forme qui vous convient.

Essai d'ajustement d'embouts

Un bon moyen de vérifier si l'embout que vous utilisez est suffisamment ajusté consiste à claquer des doigts près de votre oreille. Si l'embout est bien ajusté, vous n'aurez pas l'impression que votre oreille est bouchée, mais le son de votre claquement de doigts sera assourdi et distant. Si vous pouvez entendre votre claquement de doigts distinctement, vos embouts ne sont probablement pas assez ajustés. Si le son de votre claquement de doigts est assourdi et distant, mais que vous avez l'impression d'avoir les oreilles bouchées, comme si vous étiez dans un avion, vous avez inséré les embouts trop profondément dans vos oreilles.

Insertion et retrait des embouts

1. Vous pouvez humecter légèrement les embouts pour une insertion plus facile dans vos oreilles.
2. Avec votre main droite, prenez l'écouteur droit.
3. Avec votre main gauche, tirez sur votre oreille droite pour ouvrir votre conduit auditif.
4. Insérez doucement l'embout de l'écouteur droit dans l'oreille, de sorte qu'il y repose confortablement et qu'il bloque les sons extérieurs. **N'INSÉREZ PAS** l'embout trop profondément pour éviter de boucher votre conduit auditif.
5. Répétez la procédure pour votre oreille gauche.
6. Après votre séance d'écoute, retirez doucement les écouteurs en tournant pour les sortir de vos oreilles.



Français

Nettoyage des embouts

Il est essentiel de garder les embouts de vos écouteurs urBeats™ propres pour une utilisation sécuritaire et hygiénique. **IMPORTANT : NE TENTEZ PAS** de nettoyer les embouts avant de les avoir retirés des écouteurs. L'eau pourrait endommager de façon permanente les circuits délicats à l'intérieur de vos écouteurs urBeats™.

1. Prenez fermement l'embout d'une main et l'écouteur de l'autre. Retirez doucement l'embout de l'écouteur.
2. Avec un linge humecté d'une solution d'eau tiède et de savon doux, retirez la saleté et le cérumen de l'embout. **N'UTILISEZ PAS** d'agents nettoyants puissants.
3. Rincez et séchez complètement les embouts avant de les remettre sur les écouteurs.
4. Remettez doucement les embouts sur les écouteurs urBeats™ en vous assurant qu'ils sont insérés complètement.

Français

Utilisation du microphone de la télécommande

Les écouteurs urBeats™ sont équipés d'un câble audio comprenant une télécommande dotée d'un microphone intégré pour utiliser avec votre téléphone intelligent, votre lecteur multimédia ou votre tablette.

Fonctions de la télécommande :

- Lecture ▶

- Pause ||

- Prochaine chanson/
chanson précédente ▶▶ ◀◀

- Avance rapide/retour en
arrière ▶▶▶▶ ◀◀◀◀

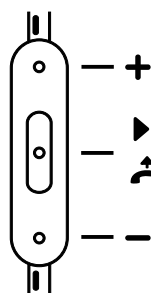
- Répondre 📞

- Raccrocher 📞

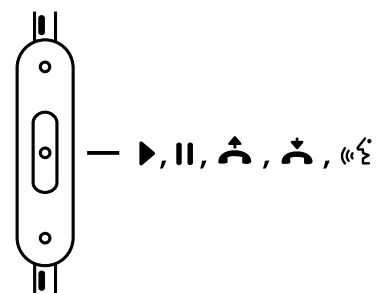
- Commande vocale «☎️»

- Contrôle de volume + -

iPod®, iPhone® et iPad®



HTC™, Blackberry® et Android™



Remarque : Ces fonctionnalités varient selon l'appareil que vous utilisez

Français

Pour faire jouer ou interrompre une chanson ou une vidéo : Appuyez sur le bouton central de la télécommande, puis relâchez-le. Appuyez à nouveau sur le bouton central de la télécommande pour reprendre la lecture.

Pour sauter une chanson ou une vidéo ou revenir à la chanson ou à la vidéo précédente : Appuyez deux fois sur le bouton central de la télécommande pour sauter à la chanson ou à la vidéo suivante. Appuyez trois fois sur le bouton central de la télécommande pour revenir à la chanson ou à la vidéo précédente.

Pour avancer ou reculer rapidement dans une chanson ou une vidéo en cours de lecture : Appuyez rapidement deux fois sur le bouton central de la télécommande et maintenez le bouton enfoncé la deuxième fois pour avancer rapidement. Relâchez le bouton pour arrêter le balayage. Appuyez rapidement trois fois sur le bouton central de la télécommande et maintenez le bouton enfoncé la troisième fois pour reculer rapidement.

Pour répondre à un appel ou raccrocher : Appuyez sur le bouton central de la télécommande une fois et relâchez-le pour répondre. Répétez la procédure pour raccrocher.

Pour refuser un appel entrant : Appuyez sur le bouton central de la télécommande et maintenez-le enfoncé pendant deux secondes, puis relâchez-le. Vous entendrez deux signaux sonores pour vous indiquer que l'appel a été refusé.

Commande vocale : Appuyez sur le bouton central de la télécommande et maintenez-le enfoncé jusqu'à ce que la fonction de commande vocale s'active. Cette fonctionnalité varie selon l'appareil que vous utilisez.

Contrôle de volume : Appuyez sur le bouton du haut de la télécommande pour augmenter le volume. Appuyez sur le bouton du bas de la télécommande pour réduire le volume. Cette fonctionnalité varie selon l'appareil que vous utilisez.

Soin et entreposage

- Il est essentiel de garder vos écouteurs urBeats™ propres pour une utilisation sécuritaire et hygiénique.
- Ne portez jamais les écouteurs intraauriculaires s'ils semblent sales.
- Lorsque vous ne les utilisez pas, entreposez toujours vos écouteurs urBeats™ dans leur étui protecteur (inclus).
- Gardez l'étui fermé dans un endroit propre et sec.
- N'entreposez pas d'autres objets dans l'étui, puisque cela pourrait entraîner des problèmes de contamination.
- Évitez d'entreposer vos écouteurs dans un endroit extrêmement chaud ou froid.
- Évitez d'exposer les écouteurs aux liquides, aux températures extrêmes ou à l'humidité.
- Ne tirez jamais sur le câble pour débrancher vos écouteurs urBeats™ de votre lecteur multimédia. Tirez sur la fiche au bout du câble pour débrancher vos écouteurs.

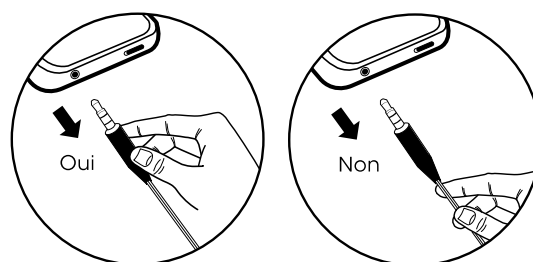
Sélection, connexion, écoute

Sélection

Les écouteurs intraauriculaires de Beats® comprennent de nombreuses paires d'embouts conçus pour ajuster les écouteurs à vos oreilles et bloquer les sons extérieurs. Choisissez la paire d'embouts la plus confortable et qui bloque le mieux les sons extérieurs.

Connexion

Branchez le câble des écouteurs urBeats™ dans la prise stéréo 3,5 mm (1/8 po) de votre lecteur multimédia.



Écoute

Réduisez le volume de votre lecteur avant d'insérer les écouteurs urBeats™ dans vos oreilles. **IMPORTANT** : Écouteurs gauche et droit : Il est important d'insérer le bon écouteur dans la bonne oreille pour vivre la meilleure expérience d'écoute possible. Remarquez les indications « L » et « R » sur le côté de chaque écouteur. L'écouteur marqué d'un « L » va dans l'oreille gauche. L'écouteur marqué d'un « R » va dans l'oreille droite. Des niveaux d'écoute excessifs peuvent vous causer des dommages auditifs permanents. Évitez d'écouter votre musique à des niveaux extrêmes, surtout pendant des périodes prolongées.

Enregistrez vos écouteurs Beats® dès aujourd'hui

www.beatsbydre.com/register