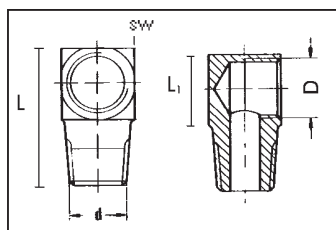


## Spojnice za mjesta sa slabim podmazivanjem i višestruka ulazna mjesta

- Za jedinice centralnog podmazivanja sa niskoviskoznom mašću: vodovi  $\varnothing$  4 mm su spojeni sa spojnica, konusnim prstenovima i spojnim navrtkama M8x1.
- Za jedinice centralnog podmazivanja mašću: vodovi  $\varnothing$  6 mm su spojeni sa spojnica, dvostrukim konusnim prstenovima i spojnim navrtkama M10x1.

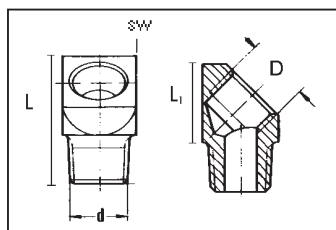
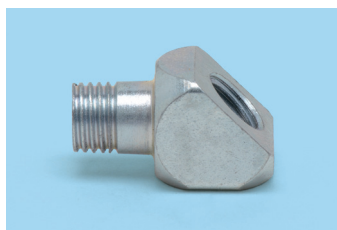
### Spojnice

- Za priključak jednog voda na vod za podmazivanje ili višestruko ulazno mjesto, ako se utična spojnica ili spojnica sa rez-nim prstenom ne može direktno zavrnuti.
- Materijal: čelik.
- Galvanizovana površina.



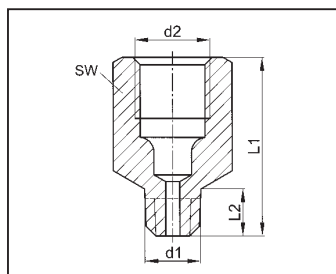
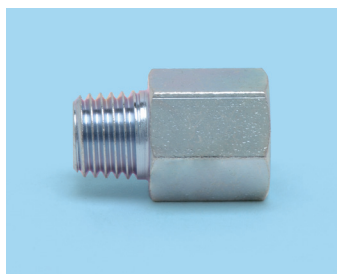
#### Ugaona spojnica 90°

D	d	SW	L	L1	Art.-Nr.	P/kom
M8x1	M8x1 konus	12	23 mm	13 mm	<b>0884 600 105</b>	10
M10x1	M10x1 konus	13	23 mm	13 mm	<b>0884 600 106</b>	



#### Ugaona spojnica 45°

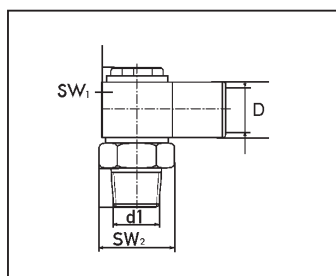
D	d	SW	L	L1	Art.-Nr.	P/kom
M8x1	M8x1 konus	13	23 mm	13 mm	<b>0884 600 102</b>	10
M10x1	M10x1 konus	13	23 mm	13 mm	<b>0884 600 103</b>	



#### Ravna spojnica

- Za produžetak kada su priključna mjesta za podmazivanje smještena duboko.

d2	d1	SW	L1	L2	Art.-Nr.	P/kom
M8x1	M6x1 konus	11	18 mm	8 mm	<b>0884 600 120</b>	10
M8x1	M8x1 konus	11	18 mm	8 mm	<b>0884 600 130</b>	
M8x1	M10x1 konus	11	18 mm	8 mm	<b>0884 600 140</b>	
M10x1	M10x1 konus	13	18 mm	7 mm	<b>0884 600 142</b>	
M10x1	M10x1 konus	13	23 mm	12 mm	<b>0884 600 141</b>	
M10x1	M10x1 konus	13	35 mm	24 mm	<b>0884 600 145</b>	
M10x1	M10x1 konus	13	40 mm	29 mm	<b>0884 600 143</b>	
M10x1	M10x1 konus	13	50 mm	39 mm	<b>0884 600 146</b>	
R 1/8"	R 1/8" konus	13	23 mm	12 mm	<b>0884 600 148</b>	



#### Spojnica za slobodno rotiranje

- Za sponice na vodovima sa pokretnim podmazivanjem ili višestrukim ulaznim mjestima (podložno sporij rotaciji).
- Materijal: mesing.

D	d1	SW1	SW2	Art.-Nr.	P/kom
M8x1	M8x1 konus	15	14	<b>0884 600 110</b>	5
M8x1	M10x1 konus	15	14	<b>0884 600 111</b>	