

Abudefduf septemfasciatus (Cuvier, 1830)

Sergent-major à bandes

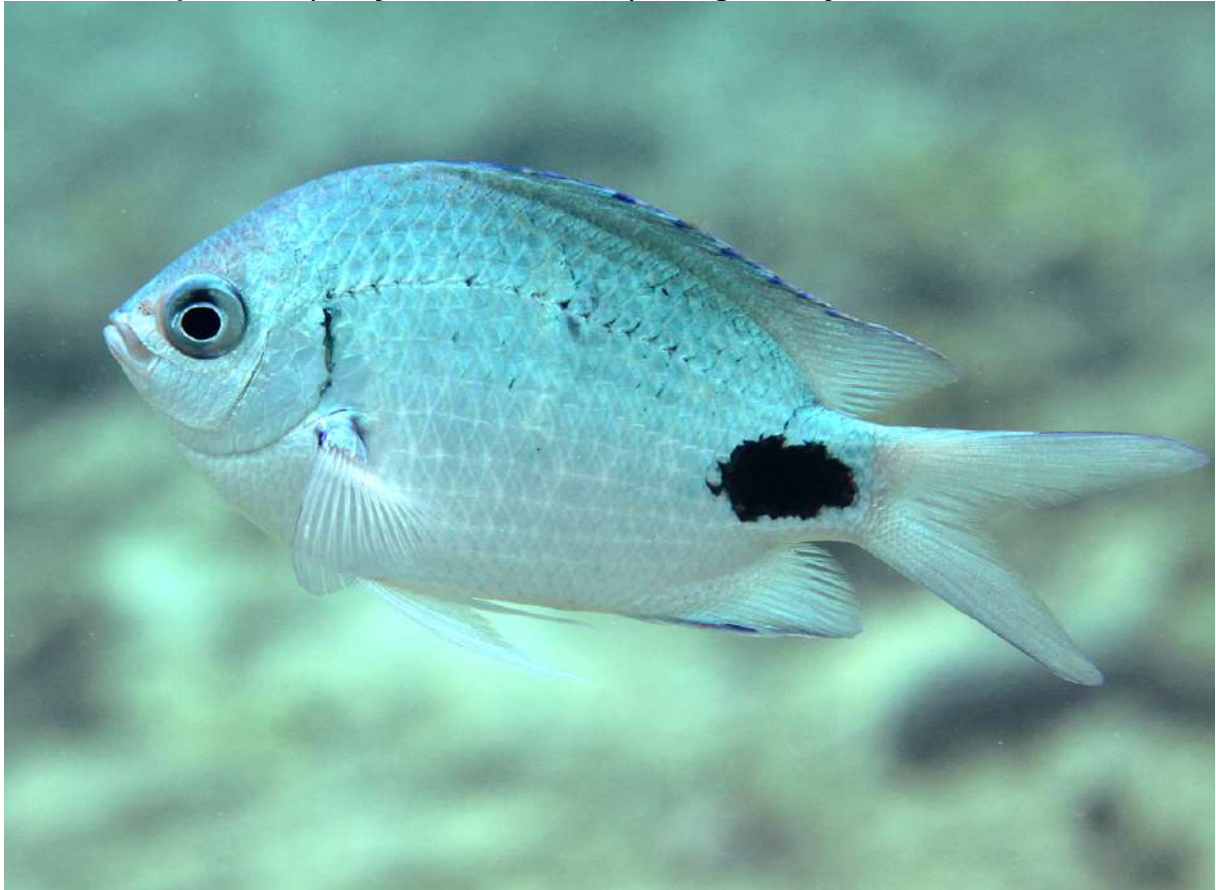


Abudefduf sexfasciatus (Lacepède, 1801)

Sergent-major à queue en ciseaux



Abudefduf sparoides (Quoy & Gaimard, 1825) Sergent-major à tache ovale



Abudefduf vaigiensis (Quoy & Gaimard, 1825) Sergent-major bagnard



Amblyglyphidodon leucogaster Bleeker, 1847 Demoiselle à ventre jaune



Amphiprion akallopisos Bleeker, 1853 Poisson-clown moffette



Amphiprion latifasciatus Allen, 1972

Poisson-clown de Madagascar



Chromis agilis Smith, 1960 Chromis bronze



Chromis dimidiata (Klunzinger, 1871) Chromis à deux couleurs



Chromis lepidolepis Bleeker, 1877

Chromis écailléux



Chromis nigrura Smith, 1960

Chromis de l'océan indien



Chromis ternatensis (Bleeker, 1856)

Chromis à queue d'hirondelle



Chromis viridis (Cuvier, 1830) Chromis bleu-vert



Chromis weberi Fowler & Bean, 1928 **Chromis de Weber**



Chrysiptera brownriggii (Bennett, 1828) Demoiselle de zone de déferlement



Chrysiptera brownriggii (Bennett, 1828) Demoiselle de zone de déferlement



Réunion

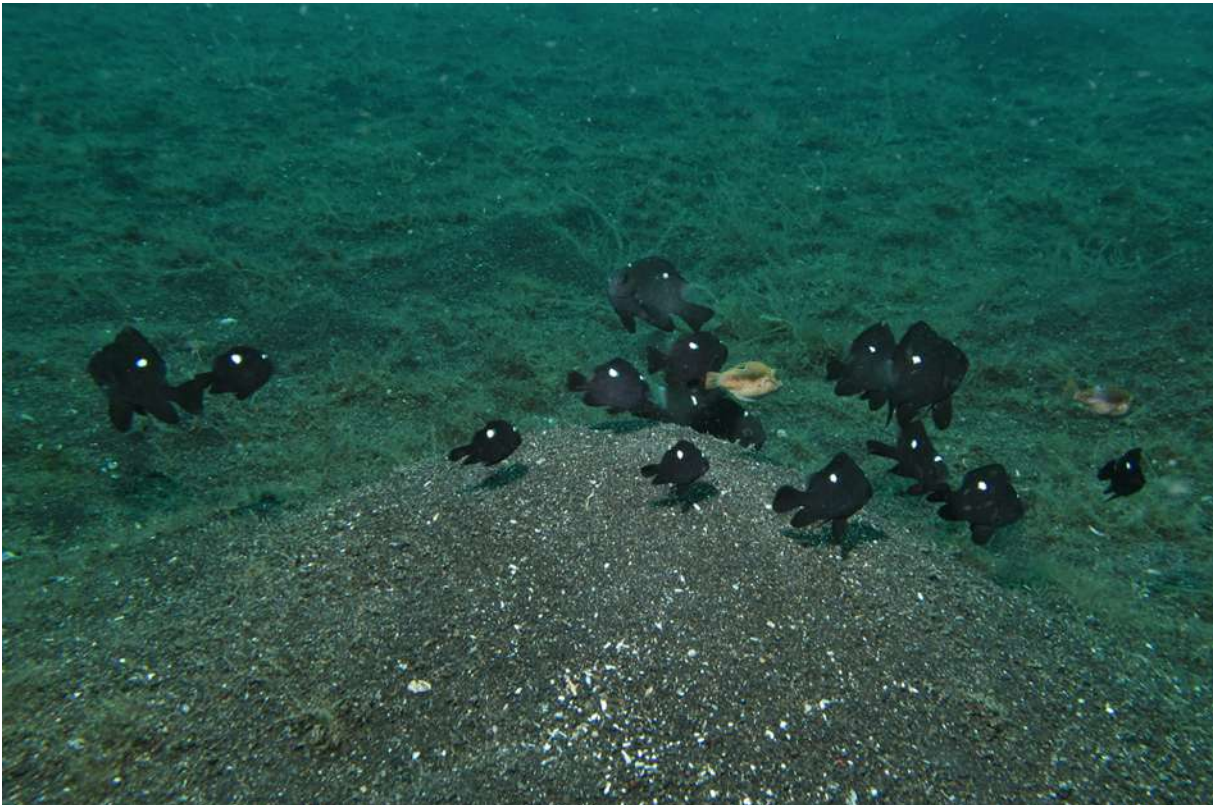
Dascyllus aruanus (Linnaeus, 1758) Demoiselle à trois bandes noires



Dascyllus carneus Fischer, 1885 *Dascyllus indien*



Dascyllus trimaculatus (Rüppell, 1829) Demoiselle à trois points



Lepidozygus tapeinosoma Bleeker, 1856 Demoiselle fusilier



Plectroglyphidodon dickii (Liénard, 1839)

Demoiselle à barre noire



Plectroglyphidodon johnstonianus Fowler & Ball, 1924

Demoiselle de Johnston



Plectroglyphidodon lacrymatus (Quoy & Gaimard, 1825), Demoiselle à points bleus



Juvenile



P

omacentrus baenschi Allen (1991)

Demoiselle de Baensch



Pomacentrus caeruleus Quoy & Gaimard, 1825 Demoiselle bleue et jaune

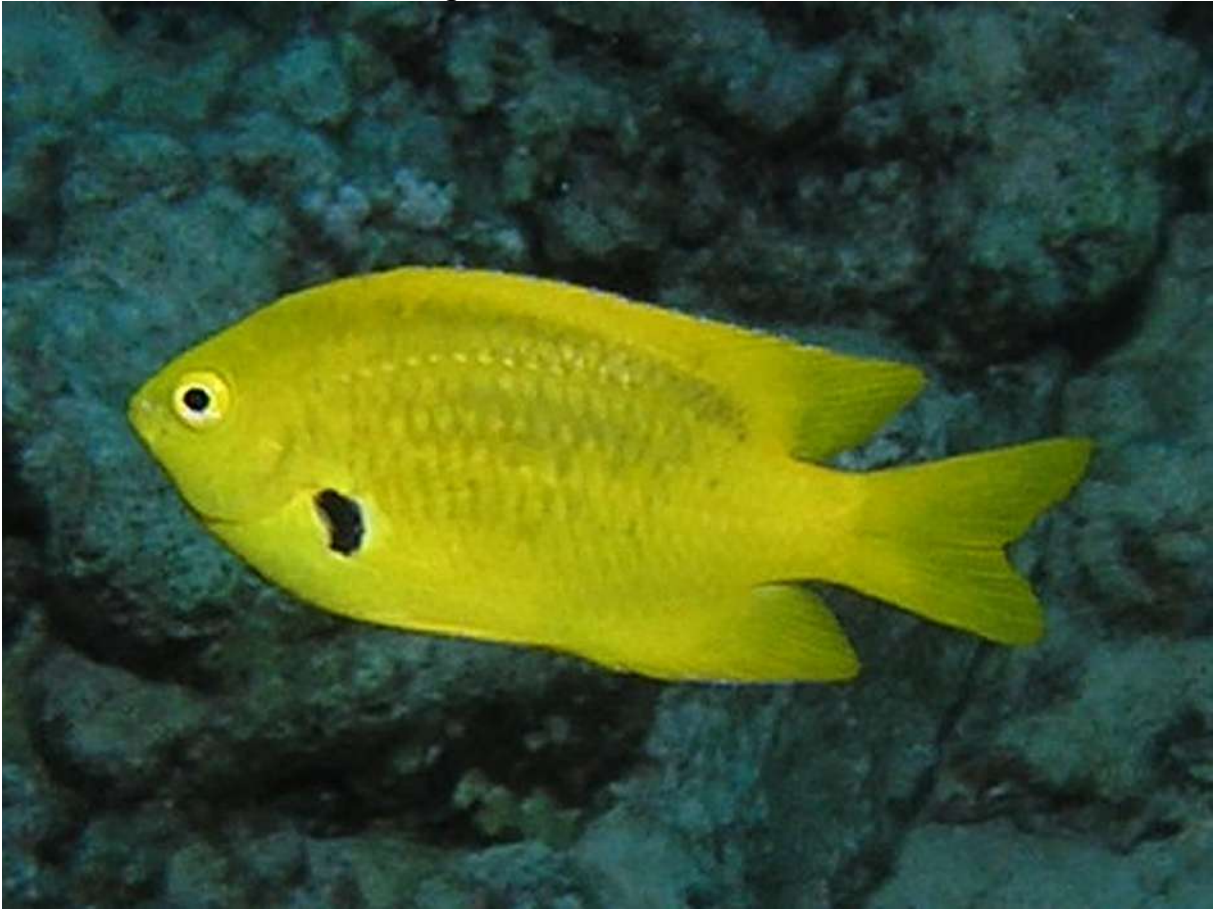


Pomacentrus pavo (Bloch, 1787) Demoiselle saphir



Pomacentrus sulfureus Klunzinger, 1871

Demoiselle soufre



Pomacentrus trichourus Günther, 1877 Demoiselle à queue blanche



Pomacentrus trilineatus Cuvier, 1830 Demoiselle à rois lignes



***Stegastes fasciolatus* (Ogilby, 1889) Grégoire pacifique**



Stegastes nigricans (Lacepède, 1802) Grégoire noir



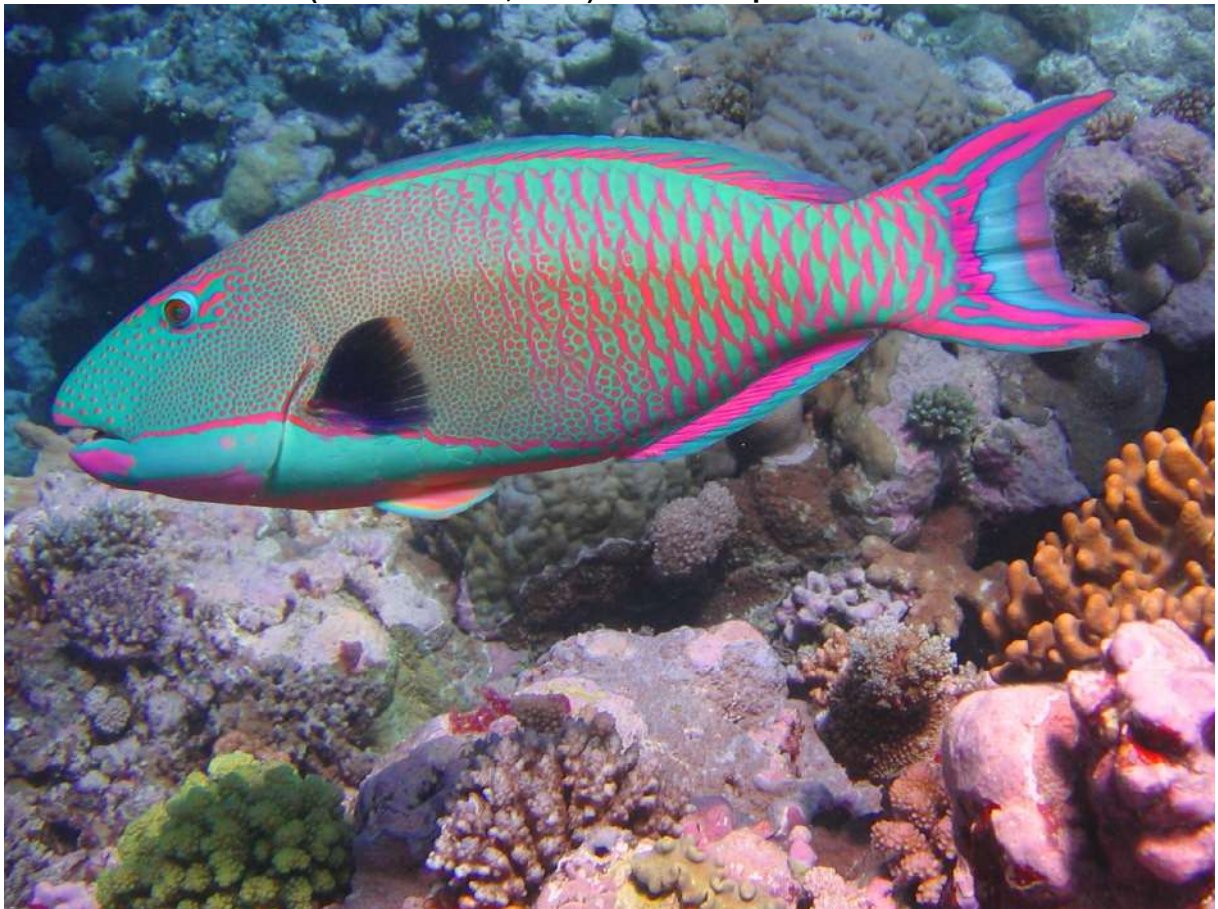
Calotomus carolinus



Calotomus spinidens (Rüppell, 1835) Perroquet à dents épineuses



Cetoscarus ocellatus (Valenciennes, 1840) Perroquet bicolore



Chlorurus sordidus (Forsskål, 1775) Perroquet brûlé ou grenat



Chlorurus strongylocephalus (Bleeker, 1855) Perroquet bleu



Hipposcarus harid (Forsskål, 1775)

Perroquet à longue tête



Leptoscarus vaigiensis (Quoy & Gaimard, 1824)

Perroquet des herbiers



Scarus caudofasciatus (Günther, 1862) Perroquet à caudale barrée



Scarus frenatus Lacepède, 1802 Perroquet feuille morte



Scarus ghobban Forsskål, 1775 Perroquet à écailles jaunes



Scarus niger Forsskål, 1775

Perroquet brun



Scarus rubroviolaceus Bleeker, 1847

Perroquet prairie ou lie de vin



Scarus scaber Valenciennes, 1840

Perroquet à cinq selles



Scarus tricolor Bleeker, 1847

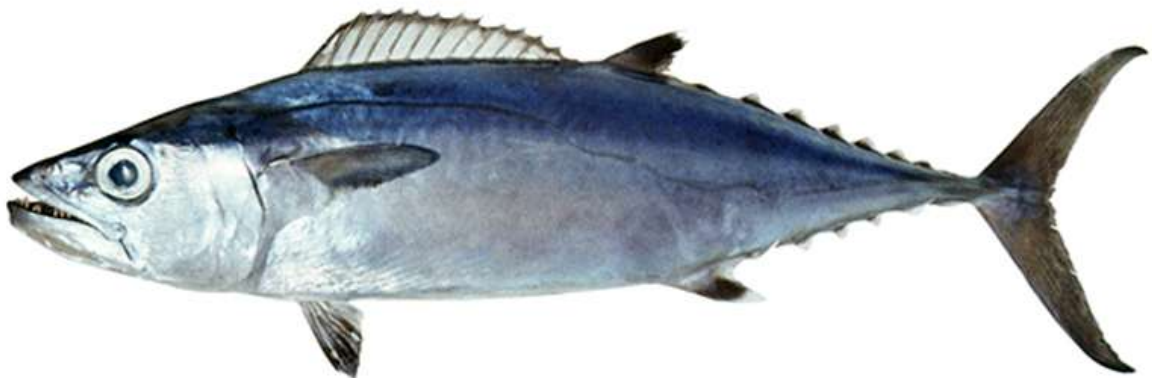
Perroquet tricolore



Euthynnus affinis (Cantor, 1849) Thonine orientale



Gymnosarda unicolor (Rüppell, 1836) Thon dent de chien



Pterois antennata (Bloch, 1787) Pterois à antennes

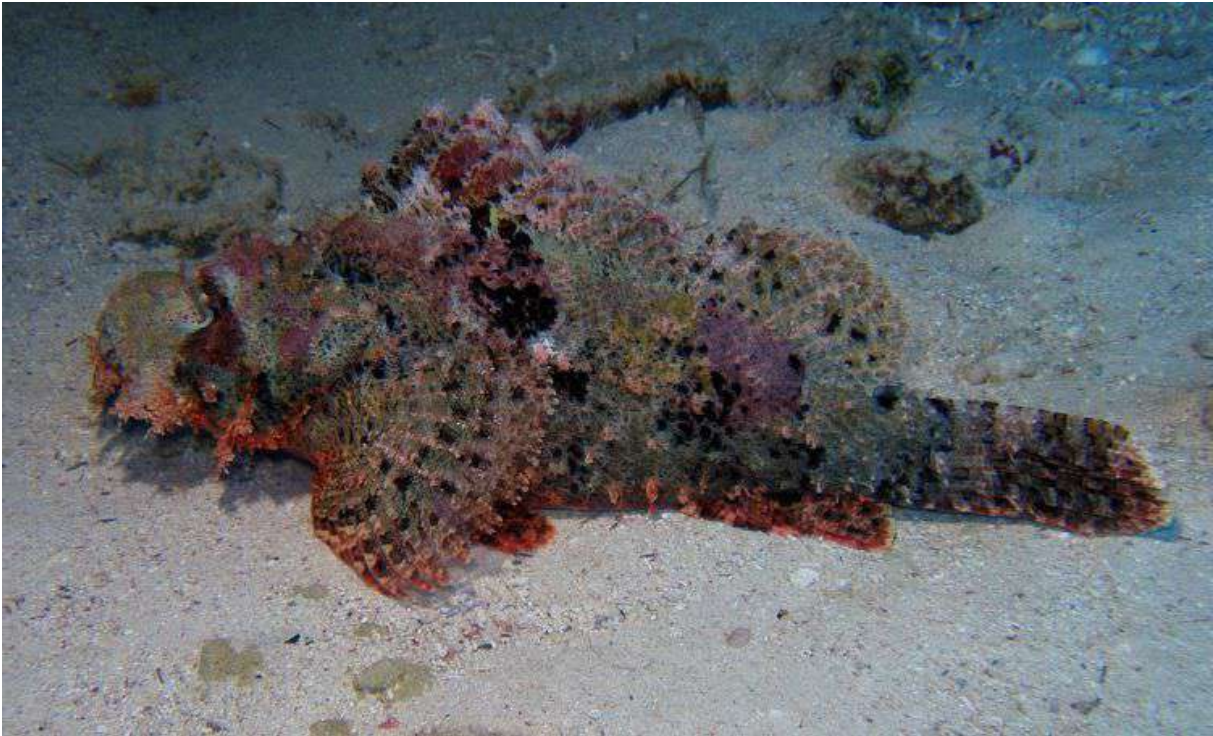


Pterois miles (Bennett, 1828) Pterois rascasse volante



Scorpaenopsis oxycephala (Bleeker, 1849)

Poisson-scorpion à houppes



Scorpaenopsis possi Randall & Eschmeyer, 2001

Poisson-scorpion de Poss



Taenianotus triacanthus Lacepède, 1802 Poisson-scorpion feuille



Aethaloperca rogae (Forsskål, 1775) Vieille rogae



Belonoperca chabanaudi Fowler & Bean, 1930 **Poisson-savon de Chabanaud**



Cephalopholis argus Schneider, 1801 **Mérou céleste**



Cephalopholis leopardus (Lacepède, 1801) **Vieille léopard**



Cephalopholis miniata (Forsskål, 1775) Vieille étoilée



Cephalopholis nigripinnis (Forster, 1801)

Vieille aile noire



Cephalopholis polleni (Bleeker, 1868) Vieille arlequin



Cephalopholis sexmaculata (Rüppell, 1830) Vieille à six taches



Epinephelus hexagonatus (Forster, 1801)

Mérou mellifère



Epinephelus macrospilos (Bleeker, 1855)

Mérou tapis



Epinephelus merra Bloch, 1793 **Mérou gâteau de cire**



Epinephelus oceanicus ??*Epinephelus fasciatus* (Forsskål, 1775)?? (Lacepède, 1802)
Mérrou oriflamme



Epinephelus spilotoceps Schultz, 1953 Mériou à quatre selles



***Epinephelus tukula* Morgans, 1959**

Mérou patate



***Gracila albomarginata* (Fowler & Bean, 1930)**

Mérou châtaigne



Grammistes sexlineatus (Thunberg, 1792)

Poisson-savon à six lignes



Luzonichthys sp



Luzonichthy sp



Nemanthias carberryi Smith, 1954 Anthias à filaments



Plectropomus laevis (Lacepède, 1801) Mérou sellé ou léopard



?



Pogonoperca ocellata Günther, 1859 **Poisson-savon**



Pseudanthias squamipinnis (Peters, 1855)

Barbier rouge, à queue de lyre



Variola albimarginata Baissac, 1953

Croissant queue blanche



Variola louti (Forsskål, 1775)

Croissant queue jaune



***Siganus argenteus* (Quoy & Gaimard, 1825) Sigan argenté**



Siganus stellatus (Forsskål, 1775) Sigan marguerite



Siganus sutor (Valenciennes, 1835) Sigan cordonnier

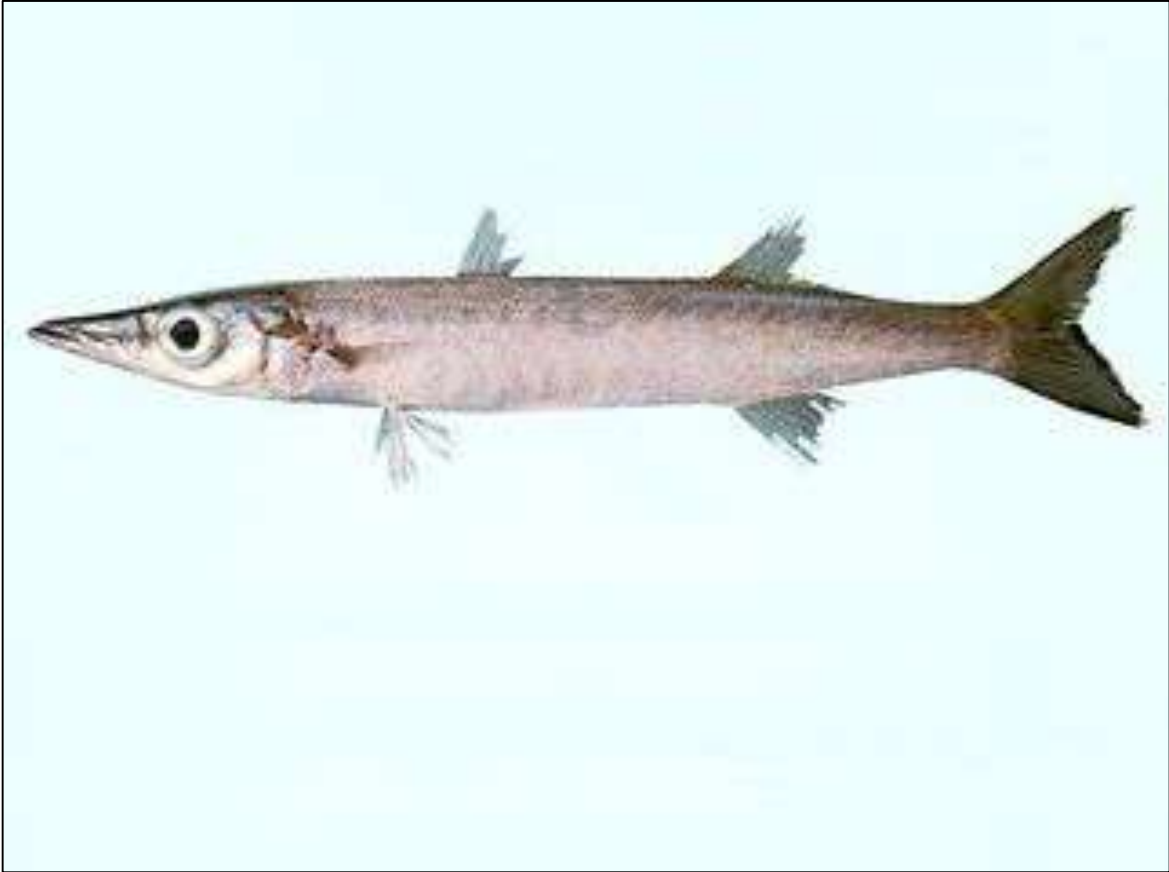


Sphyraena barracuda (Edwards, 1771) Grand barracuda



Sphyraena flavicauda Rüppell, 1838

Bécune à queue jaune



Synodus variegatus (Lacepède, 1803) Anoli bigarré



Arothron hispidus (Linnaeus, 1758) Poisson-ballon à épaule noire



Arothron meleagris (Anonymous, 1798) Poisson-ballon moucheté ou pintade



Arothron nigropunctatus (Bloch & Schneider, 1801) Poisson-ballon jaune ou à taches noires



Canthigaster amboinensis (Bleeker, 1864)

Canthigaster d'Amboine



© ikeoki stender

Canthigaster bennetti (Bleeker, 1854) Canthigaster de Bennett



Canthigaster janthinoptera (Bleeker, 1855)

Canthigaster alvéolé



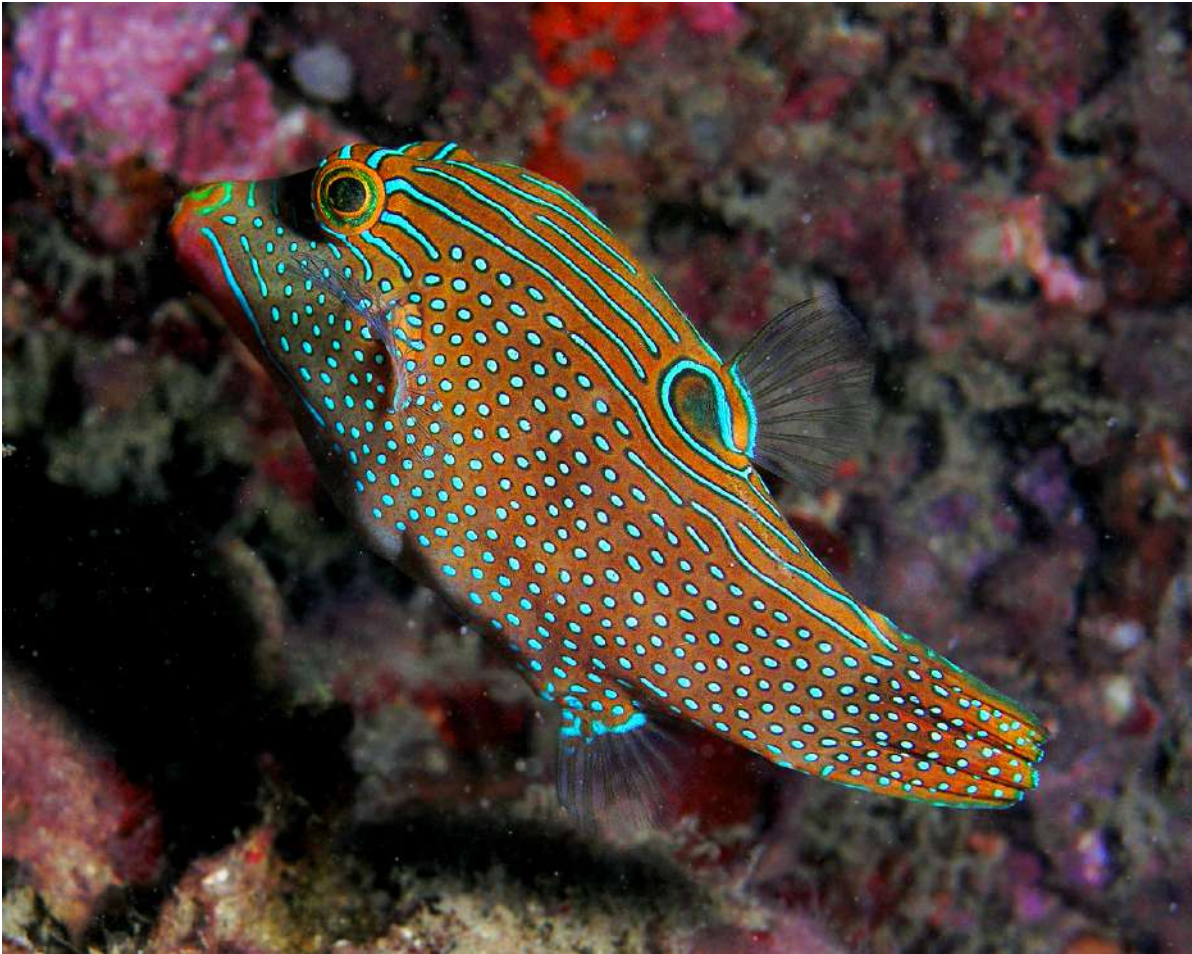
Canthigaster smithae Allen & Randall, 1977

Canthigaster bicolore



Canthigaster solandri (Richardson, 1845)

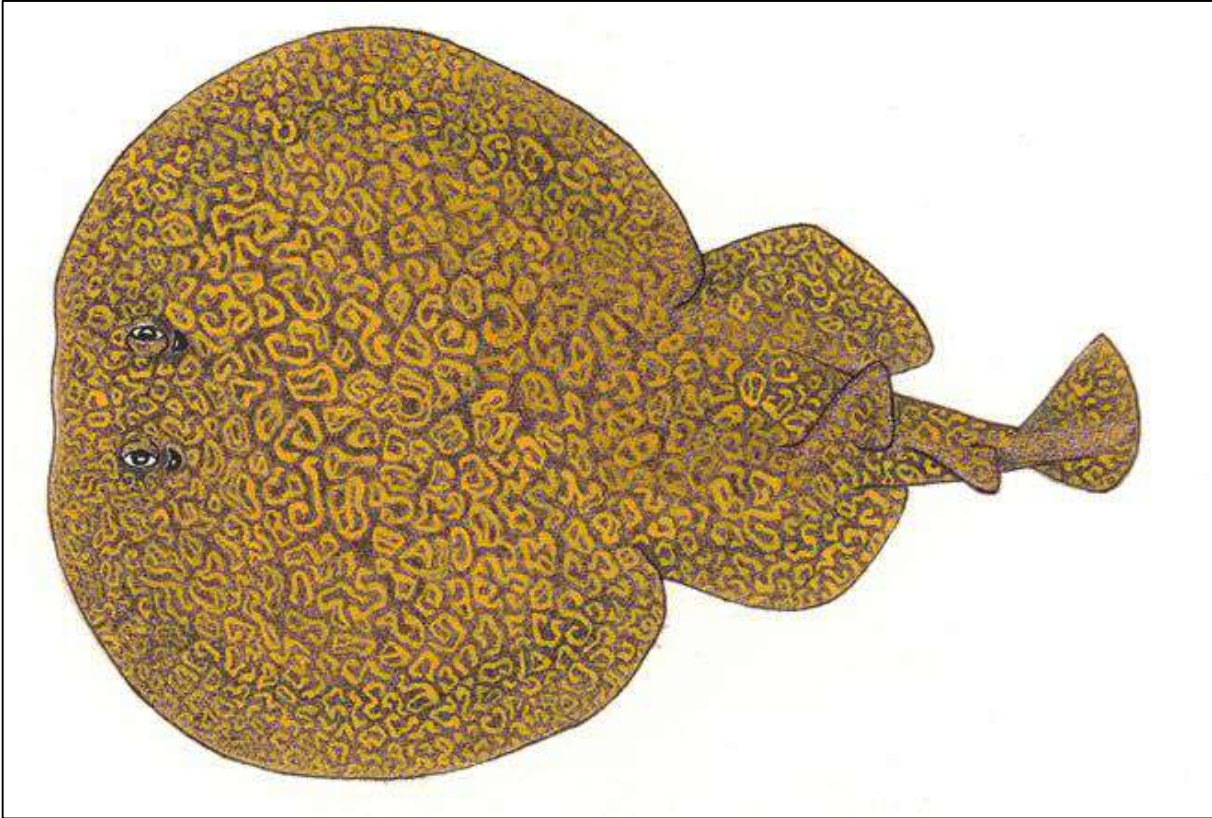
Canthigaster tacheté ou à nez pointu



Canthigaster valentini (Bleeker, 1853) Canthigaster à selles



Torpedo sinuspersici Olfers, 1831 Torpille auréolée



Zanclus cornutus (Linnaeus, 1758)

Idole maure ou zangle



Raie aigle
Raie tachetée
Raie manta
Requins marteau
Raies guitare