

# Cisco

シスコ スモール ビジネス カタログ

For  
Small  
Business



2012. 5-8 月版

小さなネットワークに、大きな可能性を——

**低**価格でも**高**品質

簡単に設定できるシスコ製品



J20  
IN JAPAN SINCE 1992

世界で一番、  
ネットワークの力を信じている。

スイッチ

ルータ

ワイヤレス

Web会議

管理ツール

サポート

100 シリーズ  
アンマネージド スイッチ  
¥ 6,800 ~



複雑な設定は一切不要。最小限の作業とコストで、ネットワーク デバイス同士を接続できます。

- ファンレス設計
- QoS をサポート (一部モデルを除く)
- 設定不要のプラグ アンド プレイ対応

200 シリーズ  
スマート スイッチ  
¥ 30,800 ~



スモール ビジネスを成功へと導く“スマート”な選択肢。基本的なセキュリティと可用性を備えたスイッチです。

- ファンレス設計
- QoS をサポート
- 基本的なセキュリティ (802.1X、ポート セキュリティ)
- 日本語対応 Web インターフェイスによる簡単設定
- IPv6 対応

300 シリーズ  
マネージド スイッチ  
¥ 41,800 ~



成長を続けるビジネスに、パワフルなネットワーク基盤を。高いパフォーマンスと豊富な機能を兼ね備えています。

- ファンレス設計 (一部モデルを除く)
- QoS をサポート
- 高度なセキュリティ (802.1X、ポート セキュリティ、ACL)
- SNMP 対応
- 日本語対応 Web インターフェイスによる簡単設定
- IPv6 対応

# お求めになりやすい低価格

メリット ①

## かんたん



### 日本語に完全対応のデバイス管理ツール

☞ スコ製品って難しそうないイメージがありませんか？ そんなことはありません！ 使いやすい Web ブラウザベースの設定ユーティリティが組み込まれているため、簡単に設定および管理できます。わかりやすいヘルプを含めて、日本語に完全対応。もちろん、マニュアルも日本語化して提供します。アンマネージド スイッチは設定すら不要、接続するだけで使用できるプラグ アンド プレイ対応です。

### 無償ながら充実した内容の製品保証

もしも、製品が故障してしまったら？ 修理や買い換えに余計なコストをかけたくない一方で、ビジネスの継続に不可欠なネットワークを迅速に復旧する必要があります。シスコ製品なら大丈夫！ メーカーであるシスコが十分な期間と充実した内容で提供する無償の製品保証サービスによって、長期間にわたって安心してお使いいただけます。有償保守サービスも併せてご購入いただくと、さらに安心です。

メリット ③

## あんしん



RV シリーズ  
ルータ  
¥ 31,800



ワイヤレス  
アクセス ポイント  
¥ 46,800



WebEx  
Meeting Center  
¥ 132,000 ~

年間ライセンス(¥ 66,000)を 2 ライセンスから提供



WAN 側と LAN 側ともにギガビット イーサネットに  
対応。多彩なセキュリティ オプションも搭載しています。

- GbE × 4 (LAN)、GbE × 1 (WAN)
- ファンレス設計
- 高度なセキュリティ (SPI ファイアウォール、IPS など)
- IPsec VPN をサポート
- 日本語対応 Web インターフェイスによる簡単設定
- IPv6 対応

有線 LAN に匹敵するパフォーマンスを実現。  
高速、広域、安全な無線 LAN が、この1台で。

- IEEE 802.11n 準拠
- 高度なセキュリティ (WPA2、802.1Xなど)
- 日本語対応 Web インターフェイスによる簡単設定

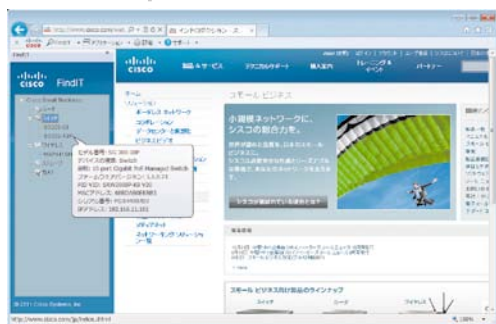
最大 25 名の参加者をサポート。高解像度の映像が  
対面と同じような感覚での会議を可能にします。

- ファイル共有機能
- アプリケーション共有機能
- デスクトップ共有機能

# ぐっと身近なシスコ製品

メリット ②

らくらく ▶▶▶▶▶



## 運用管理に効率的なツールバー

**デ**バイス管理ツールにアクセスするために、いちいち IP アドレスを入力するのは面倒ですね。そんなときは、無償のネットワーク探索ユーティリティ「Cisco FindIT」を利用してください。ネットワーク内の各デバイスを自動的に探索してくれるため、各デバイスの基本情報の確認や設定ユーティリティへのアクセスがシンプルになります。運用管理の負荷を大幅に軽減してくれる、かゆいところに手が届くツールです。

メリット ④

## 日本人エンジニアがサポート

**あ**れ？ よくわからない……困ったな……そんなときに頼りになるサポート。スモール ビジネス専用の窓口で、日本人エンジニアが丁寧にお答えします。購入前のご質問でも、お気軽にお問い合わせください。また、シスコ製品に関する高度な専門知識を備えた販売店(パートナー)が、日本全国に展開しています。製品の選定から導入、および運用管理まで、将来にわたって幅広くご相談いただけます。

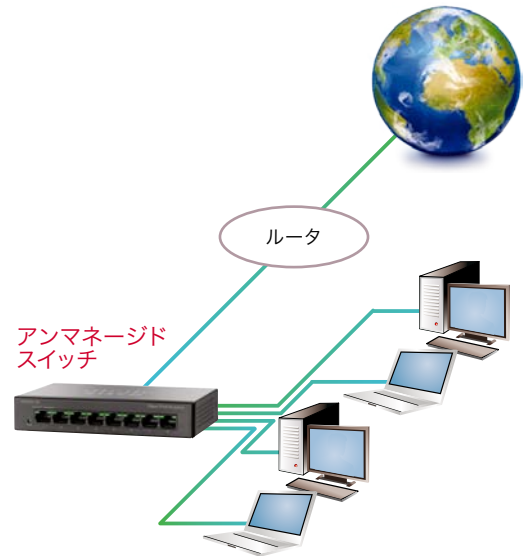
しんせつ ◀◀◀◀◀











# 100 シリーズ アンマネージド スイッチ

## 高信頼ネットワークへ、かんたんスイッチ

社内ネットワークの基盤となるスイッチには、円滑なビジネスを保證する信頼性が重要です。100 シリーズ アンマネージド スイッチは、シスコの豊富な実績と高度なテクノロジーに裏打ちされた信頼性を、設定不要でネットワークに提供します。IT スタッフがいなくても、PC やプリンタを接続するだけで簡単にネットワークを構築できるだけでなく、既存の多くのデバイスと互換性があるため、スムーズに高信頼ネットワークへと移行できます。低コストながら、ワイヤスピードのパフォーマンスと QoS をサポート。さらに未使用ポートへの通電停止など、優れた省電力機能を備えています。100 シリーズ アンマネージド スイッチの詳細は、次の Web サイトをご覧ください。



<http://www.cisco.com/jp/go/100switches>

<p>● <b>SF100D-05-JP V2</b> ¥ 6,800</p> <p><b>NEW</b></p>  <p>FE-LAN x 5</p>	<p>● <b>SF100D-08-JP V2</b> ¥ 10,800</p> <p><b>NEW</b></p>  <p>FE-LAN x 8</p>	<p>● <b>SF100D-16-JP V2</b> ¥ 20,800</p> <p><b>NEW</b></p>  <p>FE-LAN x 16</p>
<p>● <b>SD2005-JP</b> ※1 ¥ 14,800</p> <p>● <b>SG100D-05-JP</b> ¥ 14,800</p> <p><b>NEW</b> 6月発売予定</p>  <p>GbE-LAN x 5</p>	<p>● <b>SG100D-08-JP</b> ※1 ¥ 17,800</p> <p>● <b>SG100D-08-JP V2</b> ¥ 17,800</p> <p><b>NEW</b> 6月発売予定</p>  <p>GbE-LAN x 8</p>	<p>● <b>SG100-16-JP</b> ※1 ¥ 49,000</p> <p>● <b>SG100-16-JP V2</b> ¥ 34,800</p> <p><b>NEW</b> 6月発売予定</p>  <p>GbE-LAN x 16</p>
<p>● <b>SG100-24-JP</b> ¥ 77,000</p>  <p>GbE-LAN x 22 GbE/SFP x 2</p>	<p>● <b>SG102-24-JP</b> ※1 ¥ 72,800</p> <p>● <b>SG102-24-JP V2</b> ¥ 45,800</p> <p><b>NEW</b> 6月発売予定</p>  <p>GbE-LAN x 22 GbE/SFP x 2</p>	

※1 製品写真は、6月発売予定の新モデルの製品写真です。

モデル	FE	GbE	GbE/SFP	PoE 給電	QoS	省電力	電源	ファンレス	ラックマウント	寸法 (高さ×幅×奥行)	重量
SF100D-05-JP V2	5	-	-	-	●	●	外部	●	-	3.00 x 11.00 x 7.50 cm <sup>※3</sup>	0.12 kg <sup>※3</sup>
SF100D-08-JP V2	8	-	-	-	●	●	外部	●	-	3.00 x 16.00 x 9.00 cm <sup>※3</sup>	0.43 kg <sup>※3</sup>
SF100D-16-JP V2	16	-	-	-	●	●	外部	●	-	4.35 x 16.00 x 9.00 cm <sup>※3</sup>	0.45 kg <sup>※3</sup>
SG100D-05-JP	-	5	-	-	●	●	外部	●	-	3.00 x 11.00 x 10.00 cm <sup>※3</sup>	0.32 kg <sup>※3</sup>
SG100D-08-JP V2	-	8	-	-	●	●	外部	●	-	3.00 x 16.00 x 10.35 cm <sup>※3</sup>	0.45 kg <sup>※3</sup>
SG100-16-JP V2	-	16	-	-	●	●	内部	●	● <sup>※2</sup>	4.67 x 27.94 x 17.00 cm <sup>※3</sup>	1.25 kg <sup>※3</sup>
SG100-24-JP	-	22	2 <sup>※1</sup>	-	●	●	内部	●	● <sup>※2</sup>	4.42 x 44.07 x 20.29 cm	2.29 kg
SG102-24-JP V2	-	22	2 <sup>※1</sup>	-	●	●	内部	●	● <sup>※2</sup>	4.45 x 27.94 x 11.00 cm <sup>※3</sup>	2.10 kg <sup>※3</sup>

※1 SFP モジュール スロットを利用する場合は SFP モジュールが必要 (詳細は 07 ページに記載)。 ※2 ラックマウント キット同梱。 ※3 正確な仕様はデータシートをご覧ください。

トップランナー基準に関しては <http://www.cisco.com/jp/go/toprunner> をご覧ください。

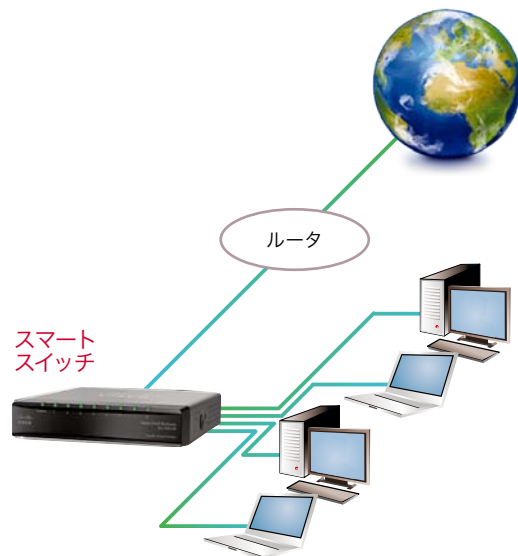


# 200 シリーズ スマート スイッチ

## 簡単かつスマートなネットワーク

スモール ビジネスを成功へと導く“スマート”な選択肢。それは、ビジネスに必要十分な機能をリーズナブルな価格で提供するネットワーク基盤です。200 シリーズ スマート スイッチは、100 シリーズ アンマネージド スイッチと 300 シリーズ マネージド スイッチの中間に位置する製品として、100 シリーズ アンマネージド スイッチやコンシューマ向けスイッチよりも優れた機能を 300 シリーズ マネージド スイッチよりも低コストで提供します。PC やプリンタを接続するだけで簡単にネットワークを構築できるだけでなく、ビジネスに不可欠な基本的なセキュリティや可用性を、Web ブラウザベースの設定ユーティリティによって簡単に設定および管理できます。200 シリーズ スマート スイッチの詳細は、次の Web サイトをご覧ください。

<http://www.cisco.com/jp/go/200switches>



### ● SF200-24-JP

¥ 49,800



FE-LAN  
x 24

GbE/SFP  
x 2

### ● SG200-08-JP

¥ 30,800



GbE-LAN  
x 8

PoE 受電



### ● SG200-26-JP

¥ 101,800



GbE-LAN  
x 24

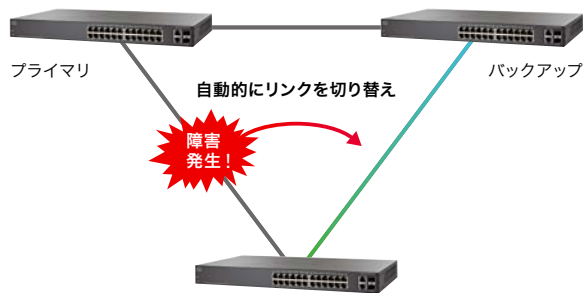
GbE/SFP  
x 2

#### ▶ セキュリティ

IEEE 802.1X 認証 (オーセンティケータ) および MAC アドレスベースのアクセス コントロールに対応。社員の持ち込み PC など、ネットワーク管理者が許可していないクライアントによる不正なアクセスを遮断します。

#### ▶ 可用性

Rapid STP (スパンニング ツリー プロトコル) による冗長構成に対応。あるリンクで障害が発生しても自動的にリンクが切り替わるネットワークなら、安心してビジネスを継続できます。また、リンク集約による冗長構成もサポートします。



モデル	FE	GbE	GbE/SFP	PoE 給電	省電力	電源	ファンレス	ラックマウント	寸法 (高さ×幅×奥行)	重量
SF200-24-JP	24	-	2※1	-	●	内部	●	●※2	4.42 x 44.07 x 25.65 cm	3.04 kg
SG200-08-JP	-	8	-	-	●	外部	●	-	2.84 x 13.00 x 13.00 cm	0.41 kg
SG200-26-JP	-	24	2※1	-	●	内部	●	●※2	4.40 x 44.07 x 25.65 cm	3.27 kg

※1 SFP モジュール スロットを利用する場合は SFP モジュールが必要 (詳細は 07 ページに記載)。 ※2 ラックマウント キット同梱。

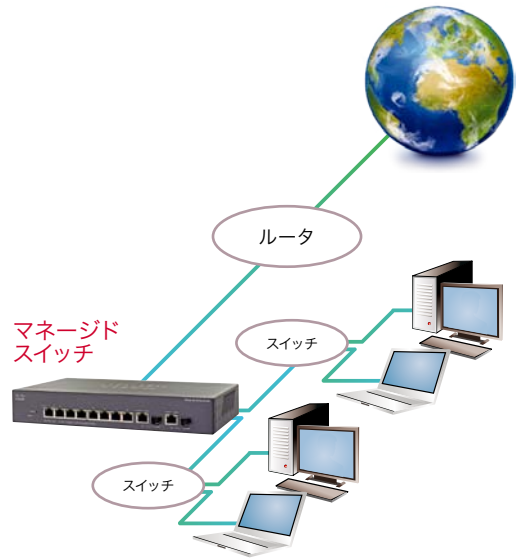
掲載価格はシスコのメーカー希望小売価格です。シスコ スモール ビジネス製品の詳細は <http://www.cisco.com/jp/go/sb> をご覧ください。電話またはメールでのお問い合わせは 15 ページの「サポート センター」をご覧ください。

# 300 シリーズ マネージド スイッチ

## 明日のビジネスにつながる、ネットワーク基盤

成長を続けるビジネスには、成長を支えるパワフルなネットワーク基盤が必要です。300 シリーズ マネージド スイッチは、ビジネスの生産性と効率性を高める柔軟性、信頼性、およびセキュリティを“今日の”ネットワークに提供するだけでなく、ビジネスの成長に伴い拡大する“明日の”ネットワーク要件にも耐えうる、優れたパフォーマンスと豊富な機能を備えています。従業員やビジネス アプリケーションの増加に伴って、ネットワークのトラフィックや複雑さが増しても、強力で信頼できるネットワーク基盤を維持できます。また、Web ブラウザベースの設定ユーティリティによって、高度な機能も簡単に設定および管理できます。300 シリーズ マネージド スイッチの詳細は、次の Web サイトをご覧ください。

<http://www.cisco.com/jp/go/300switches>



● SF300-08-JP ¥ 41,800



FE-LAN  
x 8



● SF302-08-JP ¥ 52,800  
● SF302-08P-JP ¥ 77,800



FE-LAN  
x 8

GbE/SFP  
x 2



● SF300-24-JP ¥ 65,800  
● SF300-24P-JP ¥ 148,000



FE-LAN  
x 24

GbE-LAN  
x 2

GbE/SFP  
x 2

● SG300-10-JP ¥ 62,800  
● SG300-10P-JP ¥ 101,800  
● SG300-10MP-JP ¥ 120,000



GbE-LAN  
x 8

GbE/SFP  
x 2



● SG300-20-JP ¥ 108,000



GbE-LAN  
x 18

GbE/SFP  
x 2

● SG300-28-JP ¥ 148,800  
● SG300-28P-JP ¥ 213,000



GbE-LAN  
x 26

GbE/SFP  
x 2

● SG300-52-JP ¥ 248,000



GbE-LAN  
x 50

GbE/SFP  
x 2

モデル	FE	GbE	GbE/SFP	PoE 給電	省電力	電源	ファンレス	ラックマウント	寸法 (高さ×幅×奥行)	重量
SF300-08-JP	8	-	-	-	●	外部	●	● <sup>※5</sup>	4.45 x 27.94 x 17.02 cm	1.16 kg
SF302-08-JP	8	-	2 <sup>※1</sup>	-	●	外部	●	● <sup>※5</sup>	4.45 x 27.94 x 17.02 cm	1.18 kg
SF302-08P-JP	8	-	2 <sup>※1</sup>	● <sup>※2</sup>	●	外部	●	● <sup>※5</sup>	4.45 x 27.94 x 17.02 cm	1.21 kg
SF300-24-JP	24	2	2 <sup>※1</sup>	-	●	内部	●	● <sup>※5</sup>	4.45 x 43.94 x 25.65 cm	3.09 kg
SF300-24P-JP	24	2	2 <sup>※1</sup>	● <sup>※3</sup>	●	内部	-	● <sup>※5</sup>	4.45 x 43.94 x 25.65 cm	3.73 kg
SG300-10-JP	-	8	2 <sup>※1</sup>	-	●	外部	●	● <sup>※5</sup>	4.45 x 27.94 x 17.02 cm	1.16 kg
SG300-10P-JP	-	8	2 <sup>※1</sup>	● <sup>※2</sup>	●	外部	●	● <sup>※5</sup>	4.45 x 27.94 x 17.02 cm	1.24 kg
SG300-10MP-JP	-	8	2 <sup>※1</sup>	● <sup>※4</sup>	●	外部	●	● <sup>※5</sup>	4.45 x 27.94 x 17.02 cm	1.24 kg
SG300-20-JP	-	18	2 <sup>※1</sup>	-	●	内部	●	● <sup>※5</sup>	4.45 x 43.94 x 20.24 cm	2.17 kg
SG300-28-JP	-	26	2 <sup>※1</sup>	-	●	内部	●	● <sup>※5</sup>	4.45 x 43.94 x 25.65 cm	3.28 kg
SG300-28P-JP	-	26	2 <sup>※1</sup>	● <sup>※3</sup>	●	内部	-	● <sup>※5</sup>	4.45 x 43.94 x 25.65 cm	4.11 kg
SG300-52-JP	-	50	2 <sup>※1</sup>	-	●	内部	-	● <sup>※5</sup>	4.45 x 43.94 x 25.65 cm	3.91 kg

※1 SFP モジュール スロットを利用する場合は SFP モジュールが必要 (詳細は 07 ページに記載)。 ※2 4 ポートで 15.4 W フル給電。 ※3 12 ポートで 15.4 W フル給電。

※4 8 ポートで 15.4 W フル給電。 ※5 ラックマウント キット同梱。

トップランナー基準に関しては <http://www.cisco.com/jp/go/toprunner> をご覧ください。

▶ **スイッチ製品型番の見方**

シスコ **スモール ビジネス スイッチ**の製品型番は、その製品の大まかなスペックが把握できるようになっています。

**SG 300 - 10MP - JP**

■ **スイッチ ポート規格**

SF の場合 : ファスト イーサネット (FE) モデル  
SG の場合 : ギガビット イーサネット (GbE) モデル

■ **シリーズ番号**

100D の場合 : 100 シリーズ アンマネージド スイッチ (デスクトップ モデル)  
100 または 102 の場合 : 100 シリーズ アンマネージド スイッチ (ラックマウント モデル)  
200 の場合 : 200 シリーズ スマート スイッチ  
300 または 302 の場合 : 300 シリーズ マネージド スイッチ

■ **日本仕様**

■ **ポート数 / タイプ**

FE モデルの場合 : ダウンリンク ポート数 (アップリンク ポート数は除く)  
GbE モデルの場合 : ダウンリンク ポート数 + アップリンク ポート数  
P がある場合 : PoE 給電対応ポート  
(対応ポートの半数で 15.4 W フル給電)  
MP がある場合 : PoE 給電対応ポート  
(対応ポートの全数で 15.4 W フル給電)

▶ **コア スイッチとエッジ スイッチ (スイッチ シリーズ比較)**

現在の企業ネットワークでは一般的に、スイッチの階層型デザインが採用されています。シスコ **スモール ビジネス製品**では一例として、**スタティック ルーティング**に対応している **300 シリーズ マネージド**

**ド スイッチ**を上位階層の**コアスイッチ**、**200 シリーズ スマート スイッチ**または **100 シリーズ アンマネージド スイッチ**を下位階層の**エッジ スイッチ**として位置づけるネットワーク環境を構築できます。

パフォーマンス & 機能

高

100 シリーズ アンマネージド スイッチ エッジ	200 シリーズ スマート スイッチ エッジ	300 シリーズ マネージド スイッチ コア
<ul style="list-style-type: none"> <li>● 設定不要プラグ アンド プレイ</li> <li>● ファンレス (全モデル)</li> <li>● 簡易 QoS</li> </ul>	<ul style="list-style-type: none"> <li>● Cisco FindIT, Cisco Discovery Protocol (CDP)</li> <li>● ファンレス (全モデル)</li> <li>● 基本的な QoS</li> <li>● 基本的なセキュリティ</li> <li>● 基本的な可用性</li> <li>● 最大 256 の VLAN *1</li> <li>● IPv6 対応</li> </ul>	<ul style="list-style-type: none"> <li>● Cisco FindIT, Cisco Discovery Protocol (CDP), Textview CLI, SNMP</li> <li>● ファンレス (一部のモデル)</li> <li>● 高度な QoS</li> <li>● 高度なセキュリティ</li> <li>● 高度な可用性</li> <li>● 最大 256 の VLAN</li> <li>● IPv6 対応</li> <li>● スタティック ルーティング</li> </ul>

\*1 SG200-08-JP は 16 の VLAN をサポート。

▶ **200 シリーズ スマート スイッチ/300 シリーズ マネージド スイッチ主要機能比較**

**200 シリーズ スマート スイッチ**および **300 シリーズ マネージド スイッチ**がサポートする主要な機能は次のように異なります。

	ルーティング	DHCP リレー	音声 VLAN	RSTP	MSTP	CDP	Smartports	Textview CLI	SNMP	RMON	Web 管理
200 シリーズ スマート スイッチ	-	-	●*1	●	-	●*1	●*1	-	-	●	●
300 シリーズ マネージド スイッチ	●	●	●*1	●	●	●*1	●*1	●*1	●	●	●

\*1 ファームウェア バージョン 1.1 以降が必要。

▶ **Cisco Small Business SFP**

**MGBSX1/MGBLX1 SFP** は、**シスコ スモール ビジネス スイッチ**専用の SFP (Small Form-Factor Pluggable) です。SFP は、**光ファイバ接続**に使用する入出力デバイスです。スイッチの**デュアル パーパス ポート**に装着します。LAN ケーブルの最長伝送距離は 100 m ですが、SFP による光ファイバ接続はより長い伝送距離をサポートします。

モデル	規格	最大伝送速度	ケーブル タイプ	最長伝送距離
MGBSX1	1000BASE-SX	1 Gbps	MMF	550 m
MGBLX1	1000BASE-LX	1 Gbps	SMF	10,000 m

● **MGBSX1**  
¥ 16,700



● **MGBLX1**  
¥ 25,800



# RV シリーズ ルータ

スイッチ

ルータ

ワイヤレス

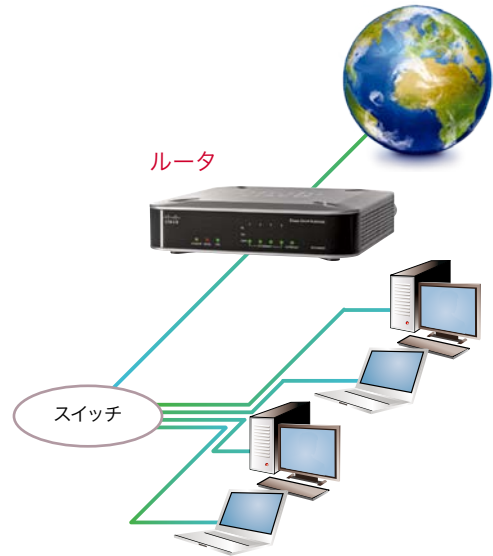
Web 会議

管理ツール

サポート

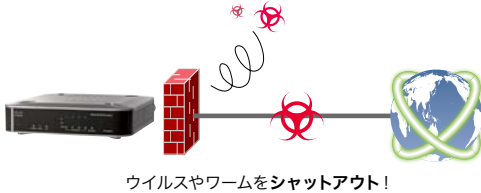
## 安全かつ高速なネットワーク接続

PC やプリンタなど、各デバイスを相互に接続して効率的な社内ネットワークを構築することは重要ですが、そのネットワークを安全に外部と接続することも、それと同じくらいに重要です。インターネットなど社外ネットワークへの接続は、ウイルスやワームへの感染や不正アクセスによる情報漏洩など、潜在的な脅威にさらされています。**RV シリーズ ルータ**は、さまざまなセキュリティ機能によって、社内からインターネットなど社外ネットワークへの接続、あるいは自宅や外出先から社内ネットワークへの接続を強力に保護します。WAN 側および LAN 側ともにギガビット イーサネットポートを搭載し、大容量ファイルの送受信も快適。また、Web ブラウザベースの設定ユーティリティによって、高度な機能も簡単に設定および管理できます。



### ▶ 鉄壁のセキュリティ オプション

SPI (ステートフル パケット インスペクション) ファイアウォールや侵入防御システム (IPS)、URL フィルタリングなど、さまざまなセキュリティ機能を搭載。ウイルスや不正アクセスなどインターネットからの潜在的な脅威を、社内ネットワークの入り口となるルータで遮断します。



## RVS4000-JP

¥ 31,800



GbE-LAN  
x 4

GbE-WAN  
x 1

IPsec VPN  
x 5

### ▶ 自宅や外出先から社内ネットワークに接続

VPN (バーチャル プライベート ネットワーク) をサポート。自宅や外出先からインターネット経由で社内ネットワークに接続し、たとえば在宅勤務中でも、会社の共有フォルダにある資料をダウンロードできます。通信は暗号化されるため (IPsec)、情報漏洩の心配はありません。



自宅や外出先から社内ネットワークに安全接続!



モデル	ポート		VPN		セキュリティ			寸法 (高さ×幅×奥行)	重量
	WAN	LAN	暗号化	同時接続ユーザ数	SPI ファイアウォール	侵入防御システム (IPS)	URL フィルタリング		
RVS4000-JP	GbE x 1	GbE x 4	IPsec	5	●	●	●	4.09 x 16.99 x 16.99 cm	0.38 kg



# ワイヤレス アクセス ポイント

## 有線 LAN に匹敵するパフォーマンス

電波が届く範囲であれば、ケーブル不要でオフィスのどこからでもネットワークに接続できる、無線 LAN。最新の無線 LAN 規格 IEEE 802.11n 対応のワイヤレス アクセス ポイントは、電波のカバー エリアを拡大することで接続の自由度をさらに高めつつ、理論値で最大 300 Mbps という有線 LAN に匹敵するパフォーマンスを実現します。PoE 受電対応でアクセス ポイント自体の設置の自由度も高く、天井付近など見通しのよい高い場所への設置も簡単。無線 LAN のビジネス利用には不可欠となる、安全なネットワーク接続をサポートする高度なセキュリティ機能も備えています。また、Web ブラウザベースの設定ユーティリティによって、高度な機能も簡単に設定および管理できます。



スイッチ

ルータ

ワイヤレス

Web 会議

管理ツール

サポート

### ▶ IEEE 802.11n

最新の無線 LAN 規格、IEEE 802.11n に準拠。この規格に対応するクライアント（子機）に対して、理論値で最大 300 Mbps もの高速通信を提供します。既存規格（IEEE 802.11b/g）にのみ対応するクライアントに対しても、複数の可動式アンテナによる通信の安定性および信頼性を提供します。



## ● WAP4410N-JP

¥ 46,800



GbE-LAN x1 PoE 受電 802.11b 802.11g 802.11n



### ▶ スマート設置

PoE（パワー オーバー イーサネット）に対応。PoE 給電対応スイッチにアクセス ポイントを接続すれば、電源ケーブルは必要ありません。LAN ケーブルを介して電力が供給されるため、たとえば天井など、付近に電源コンセントがない場所にもスマートに設置できます。

PoE 給電対応スイッチに接続すれば、アクセス ポイントに電源ケーブルは不要！



モデル	ポート		対応無線規格				VLAN 数	QoS	寸法 (高さ×幅×奥行)	重量
	LAN	PoE 受電	802.11a	802.11b	802.11g	802.11n				
WAP4410N-JP	GbE x 1	●	-	●	●	●	4	●	4.06 x 16.99 x 16.99 cm	0.39 kg

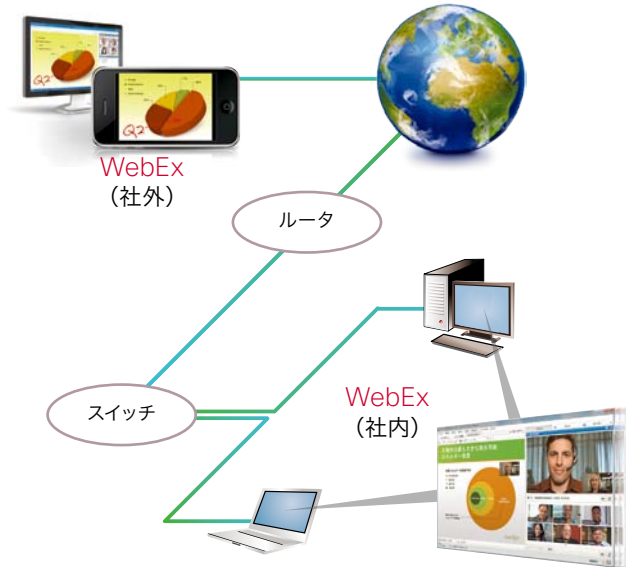
掲載価格はシスコのメーカー希望小売価格です。シスコ スモール ビジネス製品の詳細は <http://www.cisco.com/jp/go/sb> をご覧ください。電話またはメールでのお問い合わせは 15 ページの「サポート センター」をご覧ください。

# WebEx Meeting Center

## 手軽に導入、インターネットでかんたん会議

**WebEx Meeting Center** は、インターネットに接続された PC やスマートフォンで、遠隔地にいる社員や顧客、取引先と、**最大 25 人**まで会議ができる **Web 会議システム**です。出張などのコスト削減や在宅勤務支援、遠隔地からの社員トレーニングや顧客サポートなど、さまざまなメリットをもたらします。主要な OS とブラウザに加えて、iPhone や iPad、Android など、モバイル デバイスもサポート。<sup>※1</sup> **高解像度のビデオ**で対面と同じように顔を見ながら話せるだけでなく、効果的に意見を交換できる**ホワイトボード機能**や欠席者のための**会議録画機能**、共同作業を円滑化する**ファイルやアプリケーション**、デスクトップの**共有機能**など、**豊富な機能**を提供します。世界で 36,000 社以上の導入実績を誇り、毎月の利用者数は 2,000 万人以上。**世界シェア No.1** の Web 会議システムです。<sup>※2</sup>

※1 iPad やスマートフォンで VoIP を利用する場合は、Cisco WebEx との電話会議の契約が別途必要です。  
 ※2 Frost & Sullivan, "World Web Conferencing Hosted Services Market," August 2010, N7F6-64.



### ▶ 主な機能

- 最大 1280 x 720 の高解像度ビデオ (Web カメラが必要)
- ホワイトボード機能
- ファイル共有機能 (画像、動画、Word、Excel、PowerPoint など)
- アプリケーション共有機能 (PC 上で動作するほとんどのアプリケーション)
- デスクトップ共有機能
- 会議録画機能
- ファイル転送機能
- アンケート機能

### ● L-WBX-MC-SB-APAC

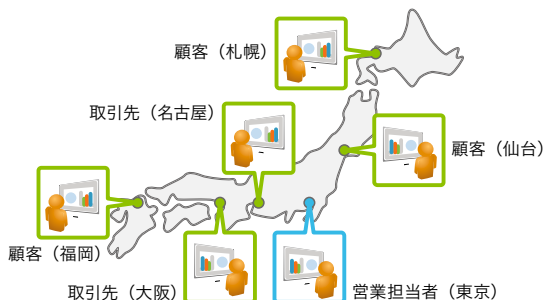
¥ 66,000

ライセンス体系および購入例は 11 ページをご覧ください。



### ▶ 出張などのコストを大幅に削減

たとえば、顧客や取引先との会議や打ち合わせのために、ある営業担当者が月に 1 度、東京から札幌、仙台、名古屋、大阪、福岡へと出張する場合、往復交通費だけでも月額約 20 万円以上かかります。これらを **WebEx Meeting Center** による Web 会議に移行することで、その営業担当者が Web 会議を主催するためのアカウント費用である月額約 6 千円以下までコストを削減できます。1 つのアカウント (Web 会議室) に参加できるのは 25 名。各地の顧客や取引先が同時参加できます。



### ▶ 共有機能で在宅勤務を強力に支援

**WebEx Meeting Center** の群を抜いてスムーズかつ強力な共有機能を活用すれば、どこにいても、オフィスにいるのと同じように同僚と共同作業できます。介護や育児、怪我など、家庭や健康上の事情で毎日の通勤が困難な社員の自宅に、**オフィスと同等のビジネス コミュニケーション環境**を提供できるだけでなく、**緊急時の業務態勢づくり**にも役立ちます。

### ▶ スマートフォン対応<sup>※1</sup>

**WebEx Meeting Center** は、OS やブラウザを選びません。Windows や Mac などの主要 OS および Internet Explorer や Firefox、Safari などの主要ブラウザをサポート。さらに、iPhone や Android、Black Berry、Windows Mobile など、スマートフォンからでも Web 会議に参加できます。音声だけでなく、共有されたファイル、アプリケーション、デスクトップの閲覧もサポートします。

※1 iPad やスマートフォンで VoIP を利用する場合は、Cisco WebEx との電話会議の契約が別途必要です。

▶ 年間ライセンス※1

製品	説明	1つのWeb会議に参加できる最大人数	希望小売価格	最低購入ライセンス
L-WBX-MC-SB-APAC	WebEx Meeting Center 向け 1年分 SKU	25名	¥66,000 (1ライセンス、年間)	2ライセンス

※1 年間ライセンスの購入は2ライセンス (= 132,000円) からになります。

▶ 既存契約に対する年度途中追加ライセンス※1

製品	説明	対象	希望小売価格
L-WBX-MC-SB-MNTH1	WebEx Meeting Center 向け 1か月分 SKU (購入済み年間ライセンスの更新時まで有効)	年間ライセンス購入時から11か月経過 (更新まで残り1か月) のお客様	¥5,500
L-WBX-MC-SB-MNTH2	WebEx Meeting Center 向け 2か月分 SKU (購入済み年間ライセンスの更新時まで有効)	年間ライセンス購入時から10か月経過 (更新まで残り2か月) のお客様	¥11,000
L-WBX-MC-SB-MNTH3	WebEx Meeting Center 向け 3か月分 SKU (購入済み年間ライセンスの更新時まで有効)	年間ライセンス購入時から9か月経過 (更新まで残り3か月) のお客様	¥16,500
L-WBX-MC-SB-MNTH4	WebEx Meeting Center 向け 4か月分 SKU (購入済み年間ライセンスの更新時まで有効)	年間ライセンス購入時から8か月経過 (更新まで残り4か月) のお客様	¥22,000
L-WBX-MC-SB-MNTH5	WebEx Meeting Center 向け 5か月分 SKU (購入済み年間ライセンスの更新時まで有効)	年間ライセンス購入時から7か月経過 (更新まで残り5か月) のお客様	¥27,500
L-WBX-MC-SB-MNTH6	WebEx Meeting Center 向け 6か月分 SKU (購入済み年間ライセンスの更新時まで有効)	年間ライセンス購入時から6か月経過 (更新まで残り6か月) のお客様	¥33,000
L-WBX-MC-SB-MNTH7	WebEx Meeting Center 向け 7か月分 SKU (購入済み年間ライセンスの更新時まで有効)	年間ライセンス購入時から5か月経過 (更新まで残り7か月) のお客様	¥38,500
L-WBX-MC-SB-MNTH8	WebEx Meeting Center 向け 8か月分 SKU (購入済み年間ライセンスの更新時まで有効)	年間ライセンス購入時から4か月経過 (更新まで残り8か月) のお客様	¥44,000
L-WBX-MC-SB-MNTH9	WebEx Meeting Center 向け 9か月分 SKU (購入済み年間ライセンスの更新時まで有効)	年間ライセンス購入時から3か月経過 (更新まで残り9か月) のお客様	¥49,500
L-WBX-MC-SB-MNTH10	WebEx Meeting Center 向け 10か月分 SKU (購入済み年間ライセンスの更新時まで有効)	年間ライセンス購入時から2か月経過 (更新まで残り10か月) のお客様	¥55,000
L-WBX-MC-SB-MNTH11	WebEx Meeting Center 向け 11か月分 SKU (購入済み年間ライセンスの更新時まで有効)	年間ライセンス購入時から1か月経過 (更新まで残り11か月) のお客様	¥60,500

※1 年間ライセンスの購入後にライセンス数を増やす場合の月単位の製品です。年間ライセンス未購入のお客様は購入できません。追加ライセンスは1ライセンスから購入できます。購入済み年間ライセンスの残り月数に応じた追加ライセンスを選択してください。希望小売価格は月あたり5,500円です。

▶ ライセンス購入例

ライセンスは、Web会議を主催するユーザあたり1ライセンスを購入してください。購入するライセンス数は、同時に主催するWeb会議の最大数を想定して選択することをお勧めします。たとえば、同時に3つのWeb会議を主催する必要がある場合は、3ライセンスが必要です。



▶ お問い合わせとサポート※1

■ 一般的なお問い合わせ

WebEx Meeting Center に関する一般的なお問い合わせは、[シスコ コンタクトセンター](http://www.cisco.com/jp/go/contactcenter) をお願いします。

- 電話 : 0120-092-255 (フリーコール、携帯・PHS 含む)
- 電話受付時間 : 平日 10:00 ~ 12:00、13:00 ~ 17:00
- ウェブサイト : <http://www.cisco.com/jp/go/contactcenter>

■ テクニカル サポート

WebEx Meeting Center の使用方法についてのご質問、不具合のご連絡は、[WebEx テクニカル サポート デスク](http://www.cisco.com/jp/go/technicalsupport) をお願いします。

- 電話 : 0120-339-836 (フリーコール、携帯・PHS 含む)
- 電話受付時間 : 24 時間 (日本語対応は平日 10 ~ 18 時) ※2
- 電子メール : [apjsupport@webex.com](mailto:apjsupport@webex.com) (日本語、英語、中国語対応)

※1 他のシスコ スモール ビジネス製品とは異なり、シスコ スモール ビジネス サポート センター (SBSC) ではお問い合わせとサポートを受け付けておりませんので、ご注意ください。

※2 平日 10 ~ 18 時以外の時間は、通訳者を介した英語サポートになります。通訳者の手配にお時間をいただく場合がございますので、あらかじめご了承ください。





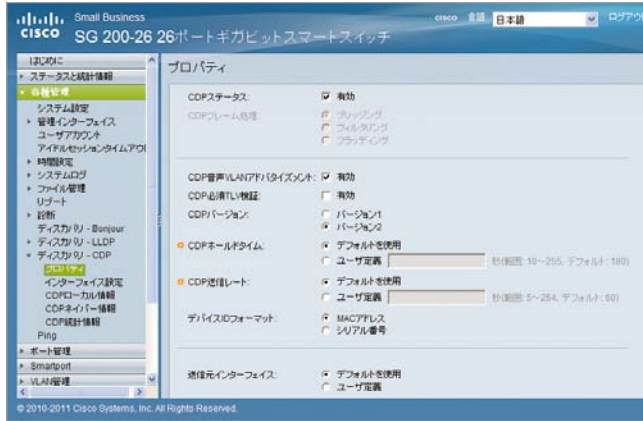
## Web ブラウザベースの設定ユーティリティ※1

シスコ スマール ビジネス製品には、Web ブラウザベースの設定ユーティリティが組み込まれています。日本語に完全対応した使いやすいインターフェイスによって、高度な機能も簡単に設定および管理できるため、ネットワーク管理者の負荷が大幅に軽減されます。

各製品の設定ユーティリティには、Cisco FindIT ツールバーから簡単にアクセスできます（くわしくは、13 ページをご覧ください）。

※1 100 シリーズ アンマネージド スイッチは、接続するだけで使用できるプラグ アンド プレイ対応のため、設定ユーティリティは組み込まれていません。

### ▶ 200 シリーズ スマート スイッチ



Cisco Discovery Protocol (CDP) の設定画面

### ▶ 300 シリーズ マネージド スイッチ



Cisco Smartports の設定画面

### ▶ RV シリーズ ルータ



VPN の設定画面

### ▶ ワイヤレス アクセス ポイント

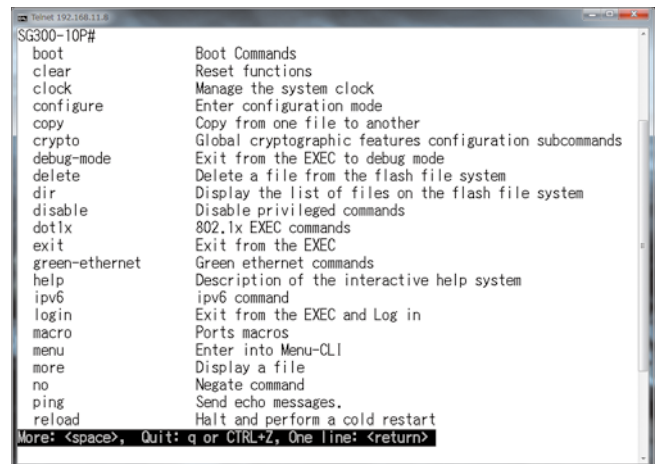


VLAN の設定画面

## Textview CLI ※1

300 シリーズ マネージド スイッチは、CLI (コマンドライン インターフェイス) を使用しなくても導入できるように設計されていますが、Textview CLI による IOS ライクなコマンドラインベースの設定もサポートします。Textview CLI は、複数のデバイスに同じ設定を適用する場合など、デバイスの大量展開に適しています。Web ブラウザベースの設定ユーティリティと Textview CLI、両方のツールを適切に利用することで、ネットワークの導入、管理、およびトラブルシューティングにかかる時間が短縮されます。

※1 ファームウェア バージョン 1.1 以降が必要。





# Cisco FindIT ネットワーク探索ユーティリティ



## Cisco FindIT とは

Cisco FindIT はシスコ **スモール ビジネス製品**専用の無償のネットワーク探索ユーティリティです。Internet Explorer および Firefox にツールバーとして常駐し、**シスコ スモール ビジネス製品**を自動的に探索します。直感的なインターフェイスによって、各製品の設定ユーティリティに簡単にアクセスできるため、運用管理の負荷が大幅に軽減されます。

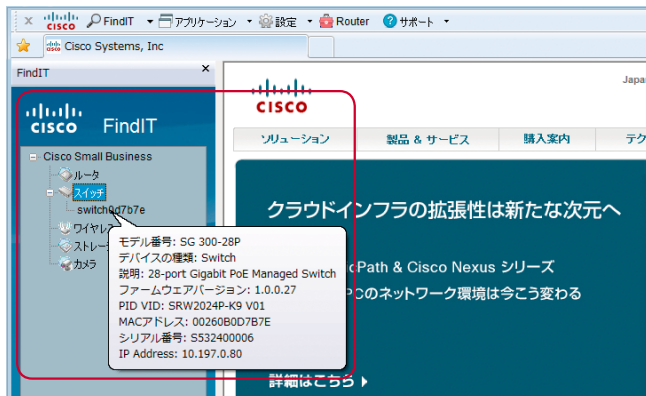
## ▶ Cisco FindIT ツールバー



Windows 7、Vista、XP 上の Internet Explorer 7 以上、および Firefox 6 以上で動作します。

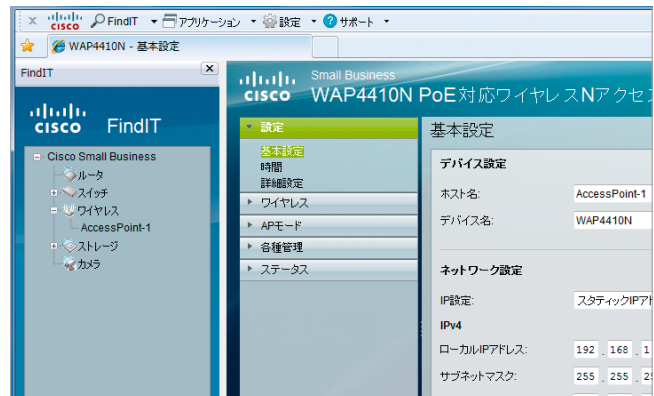
## Cisco FindIT の主な機能

### ▶ ネットワーク内を自動探索してデバイス基本情報を表示



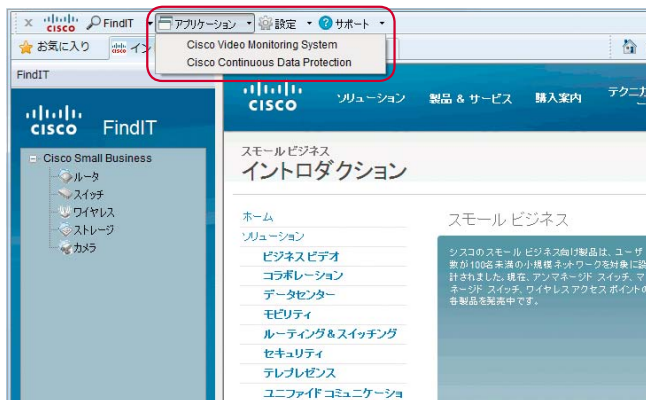
検出されたデバイスにマウスカーソルを合わせると、そのデバイスの基本情報が表示されます。

### ▶ 各デバイスの設定ユーティリティに簡単アクセス



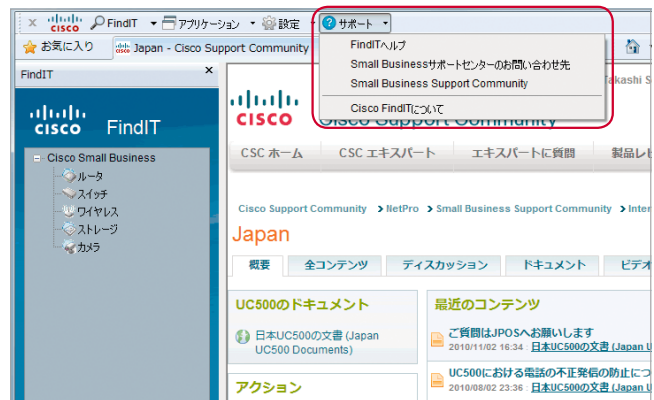
検出されたデバイスをクリックするだけで、そのデバイスの設定ユーティリティに簡単にアクセスできます。

### ▶ ネットワーク アプリケーションを簡単起動 (オプション)



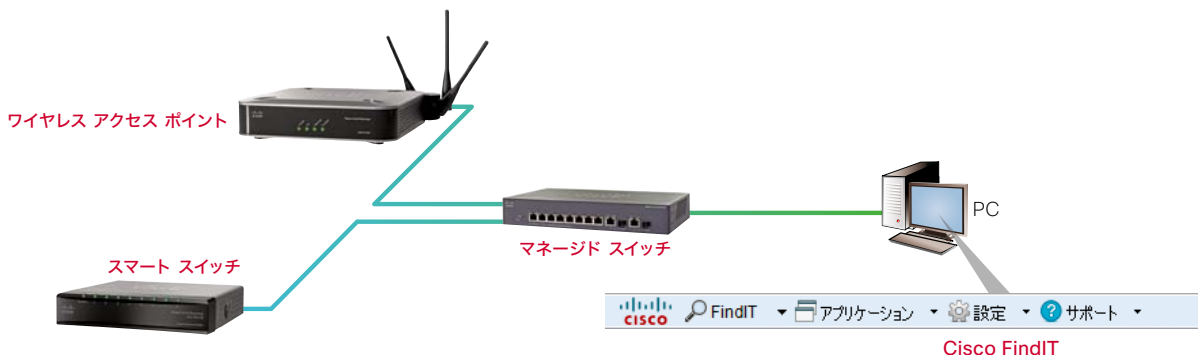
Cisco Video Monitoring System および Cisco Continuous Data Protection を簡単に起動できます。

### ▶ サポート リソースに簡単アクセス



シスコ スモール ビジネス製品サイトおよび Cisco Small Business Support Community に簡単にアクセスできます。

## Cisco FindIT 対応デバイス (バージョン 1.0.1)



シスコ スモール ビジネス製品の詳細は <http://www.cisco.com/jp/go/sb> をご覧ください。電話またはメールでのお問い合わせは 15 ページの「サポート センター」をご覧ください。

スイッチ

ルータ

ワイヤレス

Web 会議

管理 ツール

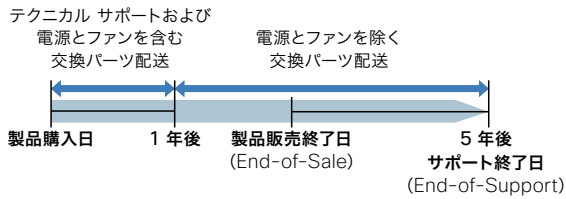
サポート

# 製品保証とサポート

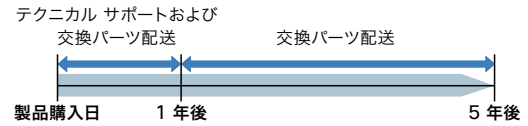
## 製品保証 (無償)

シスコ **スモール ビジネス製品**を安心してお使いいただくために、**無償**ながら充実した内容の製品保証サービスを提供します。サービスをご利用いただく場合は、**シスコ スモール ビジネス サポート センター (SBSC)**にご連絡ください。

### ▶ 制限付きライフタイム保証<sup>※1</sup>



### ▶ 制限付き 5 年間保証



製品シリーズ名	期間	ハードウェア障害時の交換パーツ配送 (国内デポから) <sup>※1</sup>		バグ修正 ソフトウェアの 提供	SBSC による 日本語 テクニカル サポート
		センド バック	8 x 5 x NBD (翌営業日) 先出し (ベストエフォート)		
100 シリーズ アンマネージド スイッチ	制限付きライフタイム <sup>※2</sup> (電源は 1 年間)	●	-	-	1 年間
200 シリーズ スマート スイッチ	制限付きライフタイム <sup>※2</sup> (電源は 1 年間)	●	-	●	1 年間
300 シリーズ マネージド スイッチ	制限付きライフタイム <sup>※2</sup> (電源とファンを含む)	-	●	●	1 年間
RV シリーズ ルータ	制限付きライフタイム <sup>※2</sup> (電源は 1 年間)	●	-	●	1 年間
ワイヤレス アクセス ポイント	制限付きライフタイム <sup>※2</sup> (電源は 1 年間)	●	-	●	1 年間
NSS300 シリーズ スマート ストレージ	制限付き 5 年間	●	-	●	1 年間

※1 交換パーツの配送は、平日 17 時が最終受付時間となります。なお、在庫状況などによって配送に遅延が生じる場合があります。  
 ※2 電源はご購入日の 1 年後まで保証されます (300 シリーズ マネージド スイッチを除く)。それ以外のパーツはシスコが定める製品販売終了日から 5 年後まで保証されます。

## 有償保守サービス

シスコ **スモール ビジネス製品**をより安心してお使いいただくために、有償保守サービスとして **Cisco Small Business Support Service** をご利用いただけます。ハードウェア障害時の翌営業日先出し交換パーツ配送や、シスコ スモール ビジネス サポート センター (SBSC) によるテクニカル サポートを **3 年間**にわたって提供するサービスです。

### ▶ ご利用条件

- サービスのご購入は 3 年単位となります。3 年以上の契約をご希望の場合は、3 年単位で契約を更新いただけます。
- ご契約期間中に当該製品のサポートが終了することがあります (End-of-Life and End-of-Support)。サポート終了日以降はサービスをご利用いただけません。
- サービスのご購入は、製品のご購入元にお問い合わせください。

製品シリーズ名	サービス型番 <sup>※1</sup>	サービス価格 <sup>※1</sup>	期間	ハードウェア障害時の交換パーツ配送 (国内デポから) <sup>※2</sup> 8 x 5 x NBD (翌営業日) 先出し (ベストエフォート)	アップデート ソフトウェアの 提供	SBSC による 日本語 テクニカル サポート
100 シリーズ アンマネージド スイッチ (デスクトップ モデル)	CON-SBS-SVC1	¥ 2,600	3 年間 (電源を含む)	●	-	3 年間
100 シリーズ アンマネージド スイッチ (ラックマウント モデル)	CON-SBS-SVC2	¥ 9,600	3 年間 (電源を含む)	●	-	3 年間
200 シリーズ スマート スイッチ	CON-SBS-SVC2	¥ 9,600	3 年間 (電源を含む)	●	●	3 年間
300 シリーズ マネージド スイッチ	CON-SBS-SVC2	¥ 9,600	3 年間 <sup>※5</sup>	●	●	3 年間
RV シリーズ ルータ	CON-SBS-SVC2	¥ 9,600	3 年間 (電源を含む)	●	●	3 年間
ワイヤレス アクセス ポイント	CON-SBS-SVC1	¥ 2,600	3 年間 (電源を含む)	●	●	3 年間
NSS300 シリーズ スマート ストレージ	CON-SBS-SVC3 <sup>※3</sup> CON-SBS-SVC4 <sup>※4</sup>	¥ 20,800 ¥ 69,800	3 年間 <sup>※5</sup>	●	●	3 年間

※1 各製品に該当するサービス型番が異なる場合があります。また、サービス価格が変更される場合があります。詳細はシスコ スモール ビジネス サポート センター (SBSC) にお問い合わせください。  
 ※2 交換パーツの配送は、平日 17 時が最終受付時間となります。なお、在庫状況などによって配送に遅延が生じる場合があります。  
 ※3 NSS326D06-K9 と NSS326D12-K9 は非対応。 ※4 NSS326D06-K9 と NSS326D12-K9 のみ対応。 ※5 電源とファンは製品保証 (無償) によって保証されます。



## 製品保証（無償）と有償保守サービスの比較

製品保証（無償）と有償保守サービスを比較すると、次のようにサービス内容が異なります。

	製品保証（無償）	有償保守サービス
サービス開始日	製品ご購入日 <sup>※1</sup>	サービスご購入日
ハードウェア障害時の交換パーツ配送 （国内デポから）	センドバック <sup>※2</sup>	8 x 5 x NBD（翌営業日） 先出し（ベストエフォート）
パーツ返却の配送費	お客様ご負担	シスコ負担
バグ修正ソフトウェアの提供	● <sup>※3</sup>	● <sup>※3</sup>
アップデート ソフトウェアの提供	-	● <sup>※3</sup>
SBSC によるテクニカル サポート	1 年間	3 年間
サポート時間	平日 9 ~ 18 時（9 x 5、シスコ指定休日を除く）	平日 9 ~ 18 時（9 x 5、シスコ指定休日を除く）

※1 製品のご購入日が明記された書類が必要です。 ※2 300 シリーズ マネージド スイッチは、8 x 5 x NBD（翌営業日）先出し交換パーツ配送（ベストエフォート）。  
※3 100 シリーズ アンマネージド スイッチは非対応。

## サポート センター（無償）<sup>※1</sup>

シスコ スモール ビジネス サポート センター(SBSC)は、**シスコ スモール ビジネス製品**専用のサポート センターです。次のようなサービスを電話または電子メールで提供します(**WebEx Meeting Center** は、SBSC ではなく WebEx テクニカル サポート デスクでサポートします。くわしくは、11 ページの「お問い合わせとサポート」をご覧ください)。



日本人エンジニアが電話または電子メールで日本語サポート



### ▶ サービス内容<sup>※2</sup>

- **シスコ スモール ビジネス製品**の仕様などに関する一般的なお問い合わせ
- インストールと設定に関するお問い合わせ
- 保証期間中の動作不良に伴う交換パーツ配送（初期不良の場合は、販売店にお問い合わせください）
- サポート契約に基づくハードウェア / ソフトウェア障害のお問い合わせ

### ▶ 受付時間

平日 9 ~ 18 時（9 x 5）<sup>※3</sup>

### ▶ お問い合わせ先

電話 (お客様用) : 0120-916-326(03-6908-7148)  
(パートナー用) : 0120-916-029(03-6908-7147)  
電子メール (お客様用) : sbsc-japan-enduser@cisco.com  
(パートナー用) : sbsc-japan-partner@cisco.com

※1 製品購入後 2 年目以降のテクニカル サポートは有償。  
※2 オンサイト サービス、ミーティングへの参加、コンサルティングなどはサービス外。  
※3 シスコ指定休日を除く。

## サポート コミュニティ

Cisco Small Business Support Community は、**シスコ スモール ビジネス製品**ユーザ専用のサポート コミュニティです。投稿されている情報を自由に閲覧し、大量の投稿から必要としている情報を検索できるだけでなく、ユーザ登録することによって、質問の投稿や情報の公開、他の登録ユーザとのメッセージのやりとりなど、幅広く活用できる情報交換スペースです。Cisco Small Business Support Community には **Cisco FindIT** ツールバーからもアクセスできます。



<http://www.cisco.com/jp/go/sb-com>

シスコ スモール ビジネス製品の詳細は <http://www.cisco.com/jp/go/sb> をご覧ください。電話またはメールでのお問い合わせは本ページの「サポート センター」をご覧ください。

# シスコ スモール ビジネス製品仕様一覧

スイッチ

ルータ

ワイヤレス

Web会議

管理ツール

サポート

シリーズ名	100 シリーズ アンマネージド スイッチ							
製品名 <sup>※1</sup>	SF100D-05 V2	SF100D-08 V2	SF100D-16-JP V2	SG100D-05	SG100D-08 V2	SG100-16 V2	SG100-24	SG102-24 V2
<b>ポート数 / 機能</b>								
FE	5	8	16	-				
GbE	-			5	8	16	22	
GbE/SFP	-			-				
Auto MDI/MDI-X	●							
<b>パフォーマンス</b>								
スイッチング容量	1.0 Gbps	1.6 Gbps	3.2 Gbps	10.0 Gbps	16.0 Gbps	32.0 Gbps	48.0 Gbps	48.0 Gbps
スイッチング能力	0.74 mpps	1.48 mpps	1.48 mpps	7.44 mpps	11.9 mpps	14.88 mpps	35.7 mpps	15 mpps
MAC アドレス登録数	8,000							
<b>スイッチング機能</b>								
HOL ブロッキング防止	●							
<b>QoS 機能</b>								
キュー数	4							
スケジューリング	優先キューイングおよび WRR							
サービス クラス	802.1p 優先度ベース							
<b>セキュリティ / 認証機能</b>								
EAP 透過	●							
<b>省エネ機能</b>								
エネルギー検知	●							
エネルギー消費効率	4.88 W/Gbps	3.64 W/Gbps	2.49 W/Gbps	0.9 W/Gbps	0.8 W/Gbps	1.0 W/Gbps	1.0 W/Gbps	1.0 W/Gbps

シリーズ名	200 シリーズ スマート スイッチ		
製品名 <sup>※1</sup>	SF200-24	SG200-08	SG200-26
<b>ポート数 / 機能</b>			
FE	24	-	
GbE	-	8	24
GbE/SFP	2	-	2
PoE 受電	-	●	-
Auto MDI/MDI-X	●		
<b>パフォーマンス</b>			
スイッチング容量	8.8 Gbps	13.6 Gbps	52.0 Gbps
スイッチング能力	6.6 mpps	11.9 mpps	38.7 mpps
MAC アドレス登録数	8,000		
VLAN サポート数	256	16	256
<b>スイッチング機能</b>			
HOL ブロッキング防止	●		
ストーム制御	●		
フラッディング制御	●		
STP	●		
RSTP	●		
リンク集約	●		
IGMP スヌーピング	●		
MLD スヌーピング	●		
<b>VLAN 機能</b>			
ポートベース	●		
802.1Q タグベース	●		
音声 VLAN	●		
<b>QoS 機能</b>			
キュー数	4		
スケジューリング	優先キューイング、WRR、およびクラスベース		
サービス クラス	ポート /802.1p 優先度 /DSCP ベース		
レート制限	ポート /VLAN 単位の入力ポリサー		
<b>セキュリティ / 認証機能</b>			
ポート セキュリティ	●		
ACL	●		
EAP 透過	●		
802.1X	●		
RADIUS	●		
ダイナミック VLAN	●		
<b>管理機能</b>			
CDP	●		
FindIT	●		
Smartports	●		
RMON	●		
Web 管理	●		
ポート ミラーリング	●		
VLAN ミラーリング	●		
<b>IPv6 機能</b>			
ホスト	●		
デュアル スタック	●		
IPv6 over IPv4	●		
MLD スヌーピング	●		
QoS	●		
<b>省エネ機能</b>			
エネルギー検知	●		
ケーブル長検知	●		
エネルギー消費効率	3.1 W/Gbps	0.83 W/Gbps	1.1 W/Gbps

※1 製品名の「-JP」は省略。



シリーズ名	300 シリーズ マネージド スイッチ											
製品名 <sup>※1</sup>	SF300-08	SF302-08	SF302-08P	SF300-24	SF300-24P	SG300-10	SG300-10P	SG300-10MP	SG300-20	SG300-28	SG300-28P	SG300-52
<b>ポート数 / 機能</b>												
FE	8		24		8			18		26		50
GbE	-		2		8			18		26		50
GbE/SFP	-		2		2			-		-		-
PoE 給電	-		● <sup>※2</sup>	-	● <sup>※3</sup>	-	● <sup>※2</sup>	● <sup>※4</sup>	-	-	● <sup>※3</sup>	-
Auto MDI/MDI-X	●											
<b>パフォーマンス</b>												
スイッチング容量	1.6 Gbps	5.6 Gbps	12.8 Gbps		20.0 Gbps			40.0 Gbps	56.0 Gbps	104.0 Gbps		
スイッチング能力	1.2 mbps	4.2 mbps	9.5 mbps		14.9 mbps			29.8 mbps	41.7 mbps	77.4 mbps		
MAC アドレス登録数						8,000						
VLAN サポート数						256						
<b>ルーティング機能</b>												
IPv4 ルーティング	●											
CIDR	●											
DHCP リレー	●											
UDP リレー	●											
<b>スイッチング機能</b>												
HOL ブロッキング防止	●											
ストーム制御	●											
フラッディング制御	●											
STP	●											
RSTP	●											
MSTP	●											
リンク集約	●											
IGMP スヌーピング	●											
MLD スヌーピング	●											
<b>VLAN 機能</b>												
ポートベース	●											
802.1Q タグベース	●											
MAC ベース	●											
音声 VLAN	●											
<b>QoS 機能</b>												
キュー数	4											
スケジューリング	優先キューイング、WRR、およびクラスベース											
サービス クラス	ポート /802.1p 優先度 /DSCP ベース、分類および再マッピング ACL、信頼済み QoS											
レート制限	ポート /VLAN 単位およびフローベースの入力ポリサー / 出力シェーピング / レート制御											
<b>セキュリティ / 認証機能</b>												
ポート セキュリティ	●											
ACL	●											
フル ACL	●											
EAP 透過	●											
802.1X	●											
RADIUS	●											
TACACS+	●											
ダイナミック VLAN	●											
ゲスト VLAN	●											
PVE	●											
L3 分離	●											
SSH	●											
SSL	●											
<b>管理機能</b>												
CDP	●											
FindIT	●											
Smartports	●											
Textview CLI	●											
SNMP	●											
RMON	●											
Web 管理	●											
ポート ミラーリング	●											
VLAN ミラーリング	●											
デュアル イメージ	●											
<b>IPv6 機能</b>												
ホスト	●											
デュアル スタック	●											
IPv6 over IPv4	●											
MLD スヌーピング	●											
QoS	●											
ACL	●											
<b>省エネ機能</b>												
エネルギー検知	●											
ケーブル長検知	-											
エネルギー消費効率	8.1 W/Gbps	3.0 W/Gbps	3.9 W/Gbps	2.5 W/Gbps	4.3 W/Gbps	1.3 W/Gbps	1.5 W/Gbps	1.4 W/Gbps	1.1 W/Gbps	1.1 W/Gbps	1.4 W/Gbps	1.2 W/Gbps

※1 製品名の「-JP」は省略。 ※2 4 ポートで 15.4 W フル給電。 ※3 12 ポートで 15.4 W フル給電。 ※4 8 ポートで 15.4 W フル給電。

シスコ スモール ビジネス製品の詳細は <http://www.cisco.com/jp/go/sb> をご覧ください。  
電話またはメールでのお問い合わせは 15 ページの「サポート センター」をご覧ください。



シリーズ名	RV シリーズ ルータ
製品名 <sup>※1</sup>	RVS4000
<b>ポート数 / 機能</b>	
GbE (WAN)	1
GbE (LAN)	4
Auto MDI/MDI-X	●
<b>ルーティング機能</b>	
スタティック	●
ダイナミック	RIPv1/v2
VLAN 間	●
<b>ネットワーク機能</b>	
PPPoE	PPPoE マルチ セッション、Unnumbered PPPoE
DHCP	DHCP サーバ、DHCP クライアント、DHCP リレー エージェント
DNS	DNS リレー、ダイナミック DNS (DynDNS/TZO)
NAT	PAT/NAPT、SIP、ALG、NAT traversal
DMZ	●
<b>スイッチング機能</b>	
RSTP	●
<b>VLAN 機能</b>	
VLAN サポート数	4
ポートベース	●
802.1Q タグベース	●
<b>QoS 機能</b>	
キュー数	4
WAN	アプリケーション / サービスベース
LAN	ポート /802.1p 優先度 /DSCP ベース
<b>セキュリティ / 認証機能</b>	
ACL	MAC/IP ベース
ファイアウォール	SPI ファイアウォール
侵入防御システム (IPS)	アプリケーション異常検出、P2P/IM 制御
コンテンツ フィルタリング	スタティック URL/ キーワード ブロッキング
802.1X	ポートベース RADIUS 認証
RADIUS	●
SSL	●
<b>VPN 機能</b>	
リモート アクセス VPN トンネル数	5
サイト間 VPN トンネル数	5
暗号化方式	3DES
認証方式	MD5/SHA1
VPN パススルー	IPSec、PPTP、L2TP
<b>管理機能</b>	
FindIT	- ※2
SNMP	●
Web 管理	●
ポート ミラーリング	●
<b>IPv6 機能</b>	
ホスト	●
デュアル スタック	●
IPv6 over IPv4	6 to 4
ステートレス アドレス自動設定	●
DHCP	●
ICMP	●

※1 製品名の「-JP」は省略。 ※2 今後のバージョンで対応予定

シリーズ名	ワイヤレス アクセス ポイント
製品名 <sup>※1</sup>	WAP4410N
<b>無線 LAN 規格</b>	
802.11b	●
802.11g	●
802.11n	●
<b>ポート数 / 機能</b>	
GbE	1
PoE 受電	●
<b>ネットワーク機能</b>	
SSID 数	4
STP	●
ロード バランシング	●
自動チャンネル選択	●
802.11d	●
<b>VLAN 機能</b>	
VLAN サポート数	4
マッピング	SSID から VLAN
<b>QoS 機能</b>	
キュー数	4
キューイング	802.1p/WMM 優先度ベース
マッピング	802.1p から WMM
<b>セキュリティ / 認証機能</b>	
WEP	WEP 64/128 ビット
WPA	WPA-Personal、WPA-Personal Mixed、WPA-Enterprise
WPA2	WPA2-Personal、WPA2-Personal Mixed、WPA2-Enterprise
ACL	MAC ベース
ストレス SSID	●
SSID 間クライアント分離	●
SSID 内クライアント分離	●
不正 AP 検出	●
802.1X	●
RADIUS	●
802.1X サブリカント	●
WPS	●
SSH	●
SSL	●
<b>管理機能</b>	
FindIT	●
SNMP	●
Web 管理	●
HTTP リダイレクト	●
<b>IPv6 機能</b>	
ホスト	●

# シスコ スモール ビジネス製品一覧



製品名	製品説明	希望小売価格	製品型番	サービス型番/価格 <sup>※1</sup>
<b>スイッチ</b>				
<b>100 シリーズ アンマネージド スイッチ</b>				
SF100D-05-JP V2	FE を 5 ポート備えたアンマネージド デスクトップ スイッチ	¥ 6,800	SF100D-05-JP	CON-SBS-SVC1 ¥ 2,600
SF100D-08-JP V2	FE を 8 ポート備えたアンマネージド デスクトップ スイッチ	¥ 10,800	SF100D-08-JP	CON-SBS-SVC1 ¥ 2,600
SF100D-16-JP V2	FE を 16 ポート備えたアンマネージド デスクトップ スイッチ	¥ 20,800	SF100D-16-JP	CON-SBS-SVC1 ¥ 2,600
SD2005-JP	GbE を 5 ポート備えたアンマネージド デスクトップ スイッチ	¥ 14,800	SD2005-JP	CON-SBS-SVC1 ¥ 2,600
SG100D-05-JP	GbE を 5 ポート備えたアンマネージド デスクトップ スイッチ	¥ 14,800	SG100D-05-JP	CON-SBS-SVC1 ¥ 2,600
SG100D-08-JP	GbE を 8 ポート備えたアンマネージド デスクトップ スイッチ	¥ 17,800	SD2008T-JP	CON-SBS-SVC1 ¥ 2,600
SG100D-08-JP V2	GbE を 8 ポート備えたアンマネージド デスクトップ スイッチ	¥ 17,800	SG100D-08-JP	CON-SBS-SVC1 ¥ 2,600
SG100-16-JP	GbE を 16 ポート備えたアンマネージド ラックマウント スイッチ	¥ 49,000	SR2016T-JP	CON-SBS-SVC2 ¥ 9,600
SG100-16-JP V2	GbE を 16 ポート備えたアンマネージド ラックマウント スイッチ	¥ 34,800	SG100-16-JP	CON-SBS-SVC2 ¥ 9,600
SG100-24-JP	GbE を 22 ポートに GbE/SFP を 2 ポート備えたアンマネージド ラックマウント スイッチ	¥ 77,000	SR2024T-JP	CON-SBS-SVC2 ¥ 9,600
SG102-24-JP	GbE を 22 ポートに GbE/SFP を 2 ポート備えたコンパクト アンマネージド ラックマウント スイッチ	¥ 72,800	SR2024CT-JP	CON-SBS-SVC2 ¥ 9,600
SG102-24-JP V2	GbE を 22 ポートに GbE/SFP を 2 ポート備えたコンパクト アンマネージド ラックマウント スイッチ	¥ 45,800	SG102-24-JP	CON-SBS-SVC2 ¥ 9,600
<b>200 シリーズ スマート スイッチ</b>				
SF200-24-JP	FE を 24 ポートに GbE/SFP を 2 ポート備えたスマート ラックマウント スイッチ	¥ 49,800	SLM224GT-JP	CON-SBS-SVC2 ¥ 9,600
SG200-08-JP	GbE を 8 ポート備えたスマート デスクトップ スイッチ	¥ 30,800	SLM2008T-JP	CON-SBS-SVC2 ¥ 9,600
SG200-26-JP	GbE を 24 ポートに GbE/SFP を 2 ポート備えたスマート ラックマウント スイッチ	¥ 101,800	SLM2024T-JP	CON-SBS-SVC2 ¥ 9,600
<b>300 シリーズ マネージド スイッチ</b>				
SF300-08-JP	FE を 8 ポート備えたコンパクト マネージド スイッチ	¥ 41,800	SRW208-K9-JP	CON-SBS-SVC2 ¥ 9,600
SF302-08-JP	FE を 8 ポートに GbE/SFP を 2 ポート備えたコンパクト マネージド スイッチ	¥ 52,800	SRW208G-K9-JP	CON-SBS-SVC2 ¥ 9,600
SF302-08P-JP	PoE 給電対応 FE を 8 ポートに GbE/SFP を 2 ポート備えたコンパクト マネージド スイッチ	¥ 77,800	SRW208P-K9-JP	CON-SBS-SVC2 ¥ 9,600
SF300-24-JP	FE を 24 ポートに GbE と GbE/SFP を各 2 ポート備えたマネージド スイッチ	¥ 65,800	SRW224G4-K9-JP	CON-SBS-SVC2 ¥ 9,600
SF300-24P-JP	PoE 給電対応 FE を 24 ポートに GbE と GbE/SFP を各 2 ポート備えたマネージド スイッチ	¥ 148,000	SRW224G4P-K9-JP	CON-SBS-SVC2 ¥ 9,600
SG300-10-JP	GbE を 8 ポートに GbE/SFP を 2 ポート備えたコンパクト マネージド スイッチ	¥ 62,800	SRW2008-K9-JP	CON-SBS-SVC2 ¥ 9,600
SG300-10P-JP	PoE 給電対応 GbE を 8 ポートに GbE/SFP を 2 ポート備えたコンパクト マネージド スイッチ	¥ 101,800	SRW2008P-K9-JP	CON-SBS-SVC2 ¥ 9,600
SG300-10MP-JP	フル PoE 給電対応 GbE を 8 ポートに GbE/SFP を 2 ポート備えたコンパクト マネージド スイッチ	¥ 120,000	SRW2008MP-K9-JP	CON-SBS-SVC2 ¥ 9,600
SG300-20-JP	GbE を 18 ポートに GbE/SFP を 2 ポート備えたマネージド スイッチ	¥ 108,000	SRW2016-K9-JP	CON-SBS-SVC2 ¥ 9,600
SG300-28-JP	GbE を 26 ポートに GbE/SFP を 2 ポート備えたマネージド スイッチ	¥ 148,800	SRW2024-K9-JP	CON-SBS-SVC2 ¥ 9,600
SG300-28P-JP	PoE 給電対応 GbE を 26 ポートに GbE/SFP を 2 ポート備えたマネージド スイッチ	¥ 213,000	SRW2024P-K9-JP	CON-SBS-SVC2 ¥ 9,600
SG300-52-JP	GbE を 50 ポートに GbE/SFP を 2 ポート備えたマネージド スイッチ	¥ 248,000	SRW2048-K9-JP	CON-SBS-SVC2 ¥ 9,600
<b>Cisco Small Business SFP</b>				
MGBSX1	MMF リンクで最長 550 m をサポートする GbE 対応 SFP モジュール	¥ 16,700	MGBSX1	- -
MGBLX1	SMF リンクで最長 10,000 m をサポートする GbE 対応 SFP モジュール	¥ 25,800	MGBLX1	- -
<b>ルータ</b>				
<b>RV シリーズ ルータ</b>				
RVS4000-JP	WAN 専用 GbE を 1 ポートに LAN 専用 GbE を 4 ポート備えた IPsec VPN ルータ	¥ 31,800	RVS4000-JP	CON-SBS-SVC2 ¥ 9,600
<b>ワイヤレス</b>				
<b>ワイヤレス アクセス ポイント</b>				
WAP4410N-JP	IEEE 802.11b/g/n 規格および PoE 受電対応ワイヤレス アクセス ポイント	¥ 46,800	WAP4410N-JP	CON-SBS-SVC1 ¥ 2,600
<b>Web 会議<sup>※2</sup></b>				
<b>WebEx Meeting Center</b>				
L-WBX-MC-SB-APAC	WebEx Meeting Center 向け 1 年分 SKU	¥ 66,000	L-WBX-MC-SB-APAC	- -
L-WBX-MC-SB-MNTH1	WebEx Meeting Center 向け 1 か月分 SKU	¥ 5,500	L-WBX-MC-SB-MNTH1	- -
L-WBX-MC-SB-MNTH2	WebEx Meeting Center 向け 2 か月分 SKU	¥ 11,000	L-WBX-MC-SB-MNTH2	- -
L-WBX-MC-SB-MNTH3	WebEx Meeting Center 向け 3 か月分 SKU	¥ 16,500	L-WBX-MC-SB-MNTH3	- -
L-WBX-MC-SB-MNTH4	WebEx Meeting Center 向け 4 か月分 SKU	¥ 22,000	L-WBX-MC-SB-MNTH4	- -
L-WBX-MC-SB-MNTH5	WebEx Meeting Center 向け 5 か月分 SKU	¥ 27,500	L-WBX-MC-SB-MNTH5	- -
L-WBX-MC-SB-MNTH6	WebEx Meeting Center 向け 6 か月分 SKU	¥ 33,000	L-WBX-MC-SB-MNTH6	- -
L-WBX-MC-SB-MNTH7	WebEx Meeting Center 向け 7 か月分 SKU	¥ 38,500	L-WBX-MC-SB-MNTH7	- -
L-WBX-MC-SB-MNTH8	WebEx Meeting Center 向け 8 か月分 SKU	¥ 44,000	L-WBX-MC-SB-MNTH8	- -
L-WBX-MC-SB-MNTH9	WebEx Meeting Center 向け 9 か月分 SKU	¥ 49,500	L-WBX-MC-SB-MNTH9	- -
L-WBX-MC-SB-MNT10	WebEx Meeting Center 向け 10 か月分 SKU	¥ 55,000	L-WBX-MC-SB-MNT10	- -
L-WBX-MC-SB-MNT11	WebEx Meeting Center 向け 11 か月分 SKU	¥ 60,500	L-WBX-MC-SB-MNT11	- -

※1 各製品に該当するサービス型番が異なる場合があります。また、サービス価格が変更される場合があります。詳細はシスコ スモール ビジネス サポート センター (SBSC) にお問い合わせください。

※2 ライセンス体系の詳細および購入例は 11 ページをご覧ください。

シスコ スモール ビジネス製品の詳細は <http://www.cisco.com/jp/go/sb> をご覧ください。  
電話またはメールでのお問い合わせは 15 ページの「サポート センター」をご覧ください。

## 本カタログについて

本カタログは、スモール ビジネス向けの製品総合カタログです。カタログ掲載製品のお問い合わせ、または本カタログのご請求につきましては、シスコ認定パートナーまたはシスコ認定ディストリビュータにお問い合わせください。シスコ スモール ビジネス製品およびサービスの詳細は、次の Web サイトをご覧ください。

<http://www.cisco.com/jp/go/sb>

©2012 Cisco Systems, Inc. All rights reserved.

Cisco, Cisco Systems, および Cisco Systems ロゴは、Cisco Systems, Inc. またはその関連会社の米国およびその他の一定の国における登録商標または商標です。本書類またはウェブサイトに掲載されているその他の商標はそれぞれの権利者の財産です。

「パートナー」または「partner」という用語の使用は Cisco と他社との間のパートナーシップ関係を意味するものではありません。(1012R)

この資料の記載内容は 2012 年 5 月現在のものです。

この資料に記載された仕様は予告なく変更する場合があります。



## シスコシステムズ合同会社

〒107-6227 東京都港区赤坂 9-7-1 ミッドタウン・タワー

<http://www.cisco.com/jp/>

お問い合わせ先: シスコ スモール ビジネス サポート センター (SBSC)

電話 (お客様用): 0120-916-326 (03-6908-7148)

(パートナー用): 0120-916-029 (03-6908-7147)

電子メール (お客様用): [sbsc-japan-enduser@cisco.com](mailto:sbsc-japan-enduser@cisco.com)

(パートナー用): [sbsc-japan-partner@cisco.com](mailto:sbsc-japan-partner@cisco.com)

受付時間: 平日 9 ~ 18 時 (シスコ指定休日を除く)

## お問い合わせ先