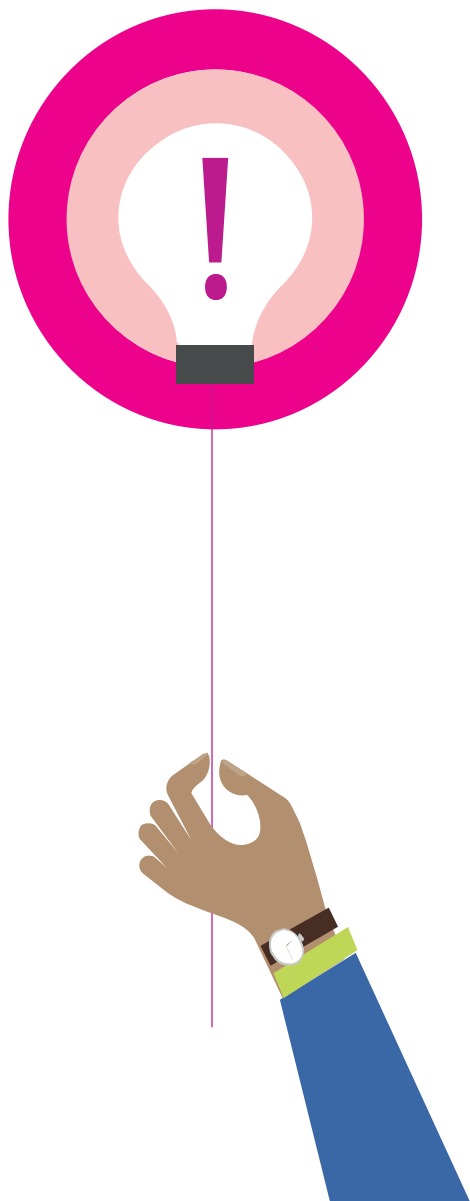




Microsoft Office für Bildungseinrichtungen

Lizenzierungsmodelle für das Lehren & Lernen
im 21. Jahrhundert



Hinweis:

Diese Broschüre ist eine vereinfachte Darstellung.
Mehr Informationen zum Thema „Lizenzmodelle für Bildungseinrichtungen“ finden Sie hier: aka.ms/edu-lizenzen

Version 2018-01 | Stand Januar 2018

Office im 21. Jahrhundert

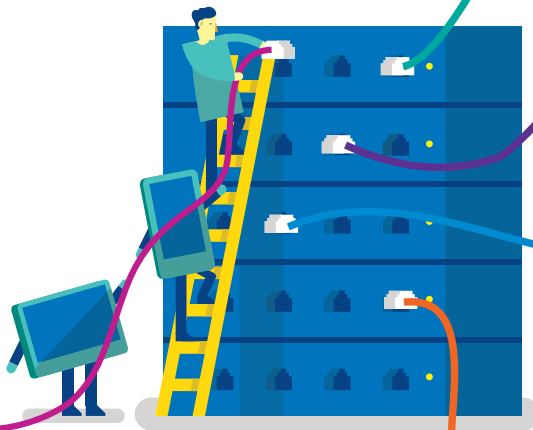
Maßgeschneiderte Lizenzmodelle und vielfältige Potenziale

Jede Schule ist einzigartig: Die Zusammensetzung des Kollegiums und der Schülerschaft, die angebotenen Schwerpunkte und Zweige, die Geschichte und Schulform schaffen individuelle Anforderungen, die maßgeschneiderte Lösungen verlangen. Das gilt in hohem Maße auch für die IT-Infrastruktur. Jede Schule profitiert auf je eigene Art von digitalen Technologien. Während die eine Bildungsinstitution nur der Verwaltung eine effiziente Serverlösung bieten will, setzt die andere auf die Vorteile orts- und zeitunabhängigen Lernens mit Smartphones, Tablets und Cloud Services und benötigt darum ein effizientes Device Management.

Doch unabhängig davon, für welche Option sich eine Bildungseinrichtung auch entscheidet: Die Lösung muss den Ansprüchen unterschiedlicher Gruppen gerecht werden. Das Kollegium wünscht einfache Bedienbarkeit und Zugang zu zeitgemäßen Lern- und Arbeitsprogrammen. Der schulische IT-Beauftragte bzw. Administrator fordert stabile, sichere und pflegeleichte Systeme. Schulleitung und Schulträger balancieren Kosten, Zukunftssicherheit und Potenziale aus. Und die Schülerschaft? Diese wünscht vermutlich, dass überhaupt Digitalisierung einkehrt, damit Schule und tagtägliche Lebenswelt wieder zueinander finden.

Wir zeigen Ihnen, welche Lizenzmodelle für eine moderne und zeitgemäße Schul-IT existieren – von der kostenlosen Office-Variante bis hin zur effizienten Komplettlösung, die Schülerinnen und Schüler fit für das 21. Jahrhundert macht.

Diese IT-Probleme sorgen für Unmut an Schulen



IT-Beauftragte

hoher Administrationsaufwand, kein einheitliches Device Management, BYOD-Konzepte nur kompliziert umsetzbar



Schulleitung

Kosten schwer kalkulierbar, Systeme nicht zukunftssicher, Gefahr von Fehllizenzierungen



Kollegium

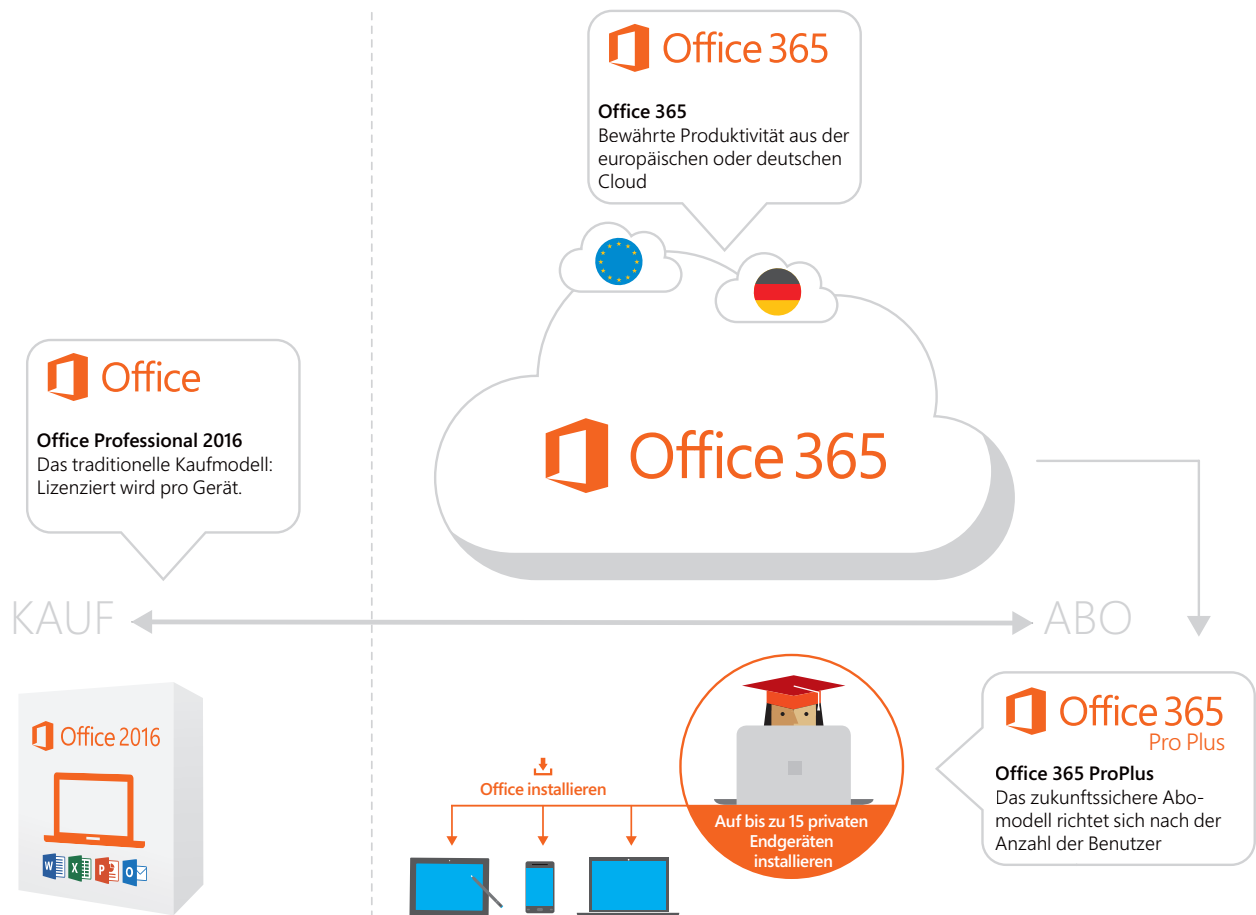
zu komplizierte Bedienung, didaktisches Potenzial der IT nicht erkennbar, Schlüsselkompetenzen schwer vermittelbar



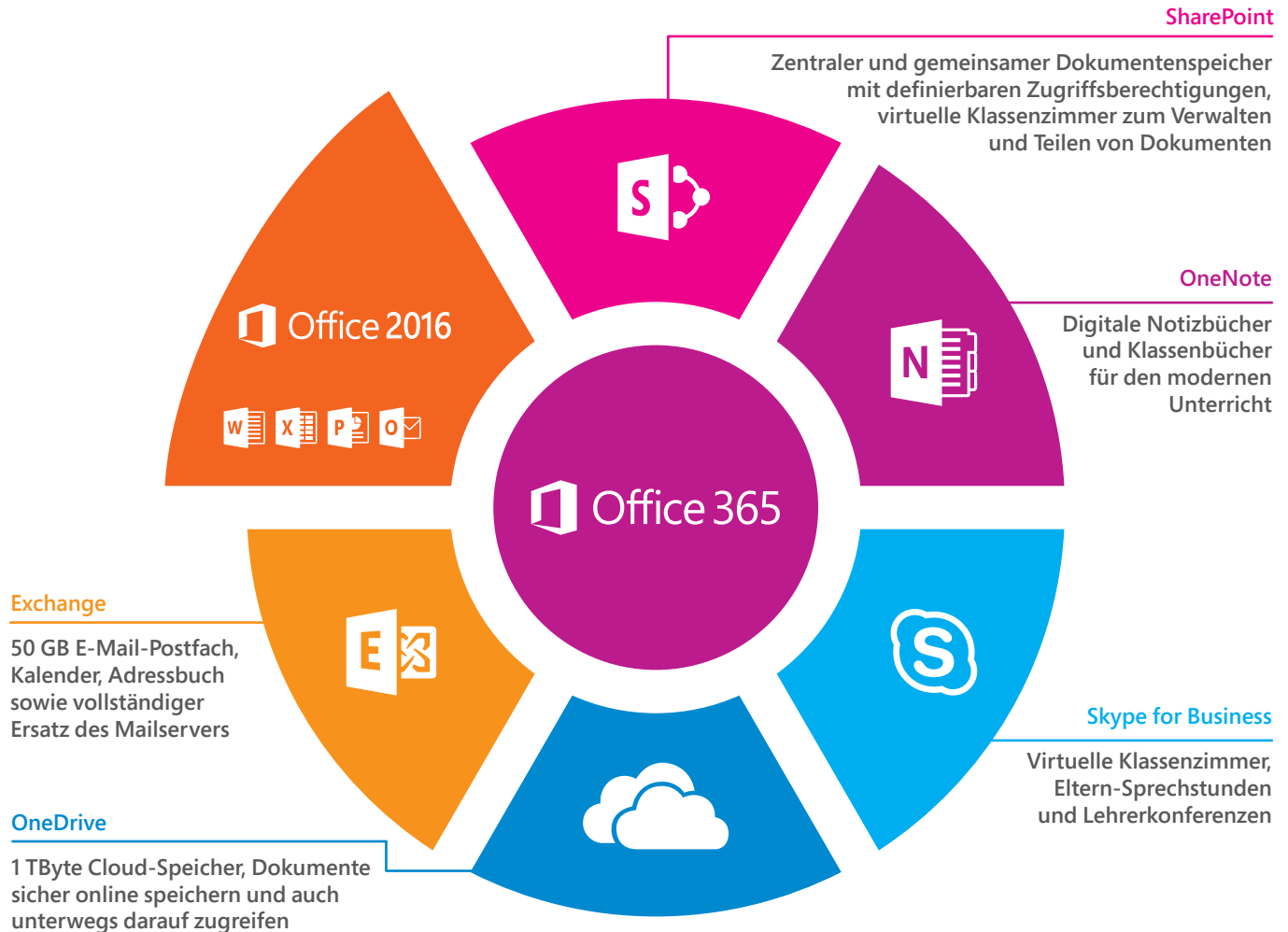
Schülerschaft

Schul-IT ist von der digitalen Lebensrealität zu weit entfernt, zu geringe Vorbereitung auf berufliche Zukunft

Die Lösung: Maßgeschneiderte Office-Lizenzen



Office 365 ist mehr als nur Excel, PowerPoint und Word



Mehr Informationen: aka.ms/office365-bildung

Office-Lizenzmodelle für Schulen und Bildungseinrichtungen

Das Microsoft Office-Paket kennen Sie: Word, Excel, PowerPoint & Co. sind die Anwendungen erster Wahl für Textverarbeitung, Tabellenkalkulation, Präsentationen und mehr. Bildungseinrichtungen stehen drei Office-Lizenzmodelle zur Verfügung:

- **Office 365 Education** ist für Lehrende und Schüler **kostenlos aus der europäischen Cloud**. Die hochverfügbaren Cloud-Dienste bietet die Funktionalität von Word & Co. Der Standort der Rechenzentren im EU-Rechtsraum garantiert die Einhaltung der EU-Datenschutzvorschriften.
- **Office Professional 2016** bietet die klassische Form der Software-Lizenzierung: Die Schule kauft oder mietet Office für eine bestimmte **Anzahl schuleigener Rechner**. Die Anwendungen laufen lokal auf dem PC oder Mac, Sicherheitsupdates sind inbegriffen.
- **Office 365 ProPlus** ist die stets aktuelle und zeitgemäße Abo-Variante des Office-Pakets. Es verknüpft die Vorteile lokaler Installation mit den Potenzialen der Cloud.

Die Schule lizenziert Office in Abhängigkeit von der **Anzahl der Mitarbeiter**. Die Software kann auf **beliebig vielen** Schulcomputern installiert werden. Dank der innovativen Cloud-Integration ist kollaboratives Arbeiten zu jeder Zeit an jedem Ort möglich. Der Bonus: Hat die gesamte Bildungseinrichtung Office lizenziert, können **alle Lehrkräfte und Schüler** das komplette Office auch auf bis zu 15 privaten Endgeräten installieren – ob Mac, PC, Tablet oder Smartphone ist dabei unerheblich.



Office-Lizenzen für Bildungseinrichtungen: Kauf oder Abo?

Schulen, die das leistungsstarke und effiziente Office verwenden wollen, haben die Wahl zwischen zwei Lizenzmodellen. Zum einen das klassische Kaufmodell: Für die gewünschte **Anzahl an Schulrechnern** wird Office Professional 2016 lizenziert. Zum anderen steht Bildungseinrichtungen innerhalb des FWU-Rahmenvertrags das innovative Abomodell zur Verfügung: Ausschlaggebend für die Lizenzierung ist hier die **Anzahl der Mitarbeiter** (Mitarbeiter, die mind. 200 Stunden pro Jahr für die Einrichtung tätig sind und qualifizierte Desktops, auch virtualisiert, nutzen. Es gelten die Vertragsbestimmungen „Beitritt für Bildungslösungen“). Hat eine Bildungseinrichtung Office Professional oder das Bundle-Produkt „Desktop Education“ lizenziert, kann die Software auf beliebig vielen Endgeräten der Bildungseinrichtung installiert werden. Zusätzlich können die Lehrenden im Rahmen des Teacher Advantage Benefit (TAB) und die Lernenden im Rahmen des Student Advantage Benefit (SAB) Office auf bis zu 15 privaten Endgeräten (PC, Mac, Tablet, Smartphone) installieren.

So kommen Schulen kostengünstig an Office: Der FWU-Rahmenvertrag



Der bundesweit geltende FWU-Rahmenvertrag ermöglicht allgemein- und berufsbildenden Schulen den Erwerb deutlich vergünstigter Software-Pakete, die auf die Bedürfnisse von Bildungseinrichtungen optimal abgestimmt sind: Datenschutz, Aktualität und Produktivität stehen im Mittelpunkt. Das innovative Office 365 ProPlus kann über den FWU-Rahmenvertrag bezogen werden. Schulen können dabei frei entscheiden, ob sie für die Cloud-Dienste auf Rechenzentren in der EU oder in Deutschland zurückgreifen wollen.

Hier erfahren Sie mehr: aka.ms/fwuvertrag

Vorteile des Abonnements

🏠 Musterschule

40 Mitarbeiter (Lehrkräfte & Verwaltung) | 100 Schul-PCs | 800 Schülerinnen & Schüler (SuS)

Kauf



100 Lizenzen für
Office Professional 2016

→ 100 Computerarbeitsplätze

Abo



40 Lizenzen für Office 2016 / Office ProPlus

→ beliebige Anzahl an schuleigenen Endgeräten
(PC, Mac, Tablet, Smartphone)



Teacher Advantage Benefit

Für alle 40 Mitarbeiter Lizenzen für bis zu 15 private Geräte



Student Advantage Benefit

Alle 800 SuS erhalten Lizenzen für bis zu 15 private Geräte



Office-Lizenzen kaufen oder
abonnieren? Der Vergleich:

➔ aka.ms/office-vergleich



Grenzenlose Zusammenarbeit und Produktivität
mit den leistungsstarken Cloud-Diensten

Office 365

Effizienz lokal und in der Cloud

Früher galt: Ein Computer, ein Arbeitsplatz, eine Office-Installation. Und heute? Mit Smartphone, Tablet und PC sind wir überall online. Wir recherchieren, notieren Ideen, fotografieren und filmen – und wollen die Inhalte auf allen Geräten verfügbar haben. Die moderne Lern- und Arbeitswelt setzt auf Teams und Kollaborationen: Projekte werden gemeinsam bearbeitet, nicht selten von mehreren Personen gleichzeitig und in Echtzeit.

Mit der ubiquitären Verfügbarkeit von Inhalten kommen neue Freiheiten: Nicht ein Büro oder ein Klassenraum geben vor, wo, wann und wie wir schreiben, lernen oder arbeiten. Bildungsinstitutionen geben Kindern und Jugendlichen die Schlüsselkompetenzen mit, um diese zeitgenössischen Möglichkeiten selbstbestimmt und kreativ zu nutzen. Office 365 unterstützt sie dabei.

Office 365 verbindet die klassischen Tools von Office Professional 2016 mit innovativen Cloud-Diensten. So werden die Möglichkeiten modernster Anwendungen in der Schule verfügbar. Ob kollaboratives Arbeiten in Excel oder PowerPoint, Kommunikation mit internationalen Partnerschulen via Skype oder gemeinsame Recherchen und Diskussionen via Yammer, OneNote oder SharePoint: Office 365 fördert **personalisiertes Lernen, kollaboratives Arbeiten und hilft bei der Vermittlung von digitalen Schlüsselkompetenzen.**



Tablet-Unterricht und BYOD-Konzepte leichtgemacht

Mobile Device Management mit Office 365

Viele moderne Unterrichtsszenarien setzen darauf, dass jeder Lernende ein eigenes Endgerät nutzt, sei es im Rahmen einer Tablet-Klasse oder nach dem Konzept „**Bring your own Device**“ (BYOD). Der 1:1-Unterricht stellt eigene Herausforderungen: Wie kann kontrolliert werden, was die Schülerinnen und Schüler auf den Endgeräten installieren oder sehen? Wie können Updates und Zertifikate zentral verwaltet werden? Wie kann der Schutz persönlicher Daten garantiert werden?

Eine leicht zu bedienende MDM-Lösung wie **Microsoft Intune** aus der Microsoft Cloud Deutschland erlaubt das Management aller Endgeräte zentral im Sicherheits- und Compliance-Bereich. Die Verwaltung der Geräte und ihrer Zertifikate ist so von jedem Ort aus möglich.



Einen Schritt weiter geht die **Enterprise Mobility + Security**. Die leistungsstarke Anwendung aus dem Business-Bereich kommt den Anforderungen vieler Bildungseinrichtungen entgegen. Sie können sichergehen, dass Lernende die schuleigenen Endgeräte nur im Sinne des Unterrichts nutzen.

Erfahren Sie mehr über MDM-Lösungen von Microsoft:
Microsoft Intune – aka.ms/microsoft-intune
Enterprise Mobility + Security – aka.ms/emplus

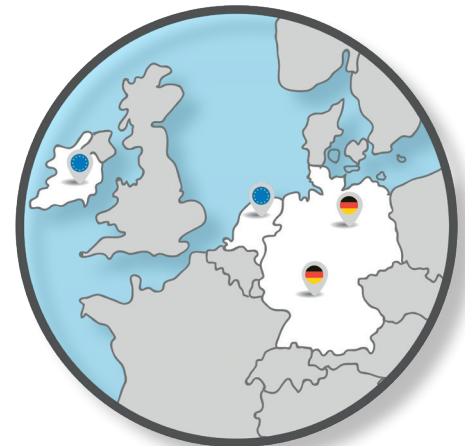
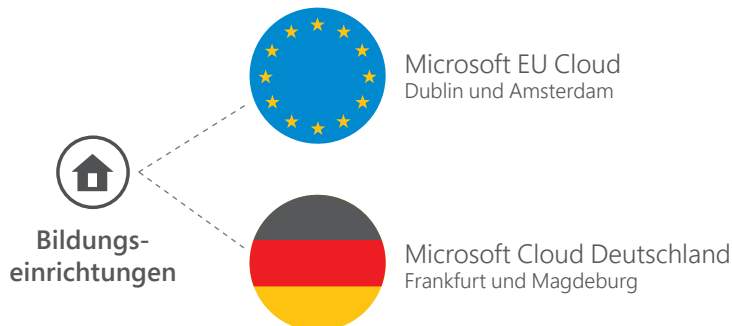
Microsoft Cloud Deutschland: Ihre Daten auf deutschem Boden



Datenschutzbedenken bei Cloud-Diensten sind passé: Die Microsoft Cloud Deutschland vereint deutsche Rechenzentren und unabhängige Infrastruktur in deutscher Datentreuhand. Nutzer der Cloud-Dienste Office 365 und Azure können selbst wählen, wo ihre Daten verarbeitet werden: Entweder bleiben sie bei den Microsoft-Rechenzentren in Dublin und Amsterdam, die dem EU-Recht unterliegen. Oder sie wechseln zur neuen **Microsoft Cloud Deutschland (MCD)** mit Rechenzentren in Frankfurt und Magdeburg.

Die eigenständigen Rechenzentren garantieren, dass Ihre Daten ausschließlich auf deutschem Boden gespeichert sind und deutschem Recht unterliegen. Die Rechenzentren werden von einem **Datentreuhänder**, T-Systems, betrieben und haben eine **unabhängige Infrastruktur**. Microsoft und Dritte haben keinerlei Zugang zu den gespeicherten Inhalten. Die sichere Verschlüsselung des Datenverkehrs garantiert zudem das D-TRUST-Zertifikat der Bundesdruckerei. Mehr zur deutschen Cloud erfahren Sie hier: aka.ms/de-cloud

Geprüfte Sicherheit: MCD ist zertifiziert gemäß ISO 27001 und 27018. Mehr zu den Zertifikaten erfahren Sie unter aka.ms/zertifikate



So kommt Ihre Schule an die lokale Office-Installation

Es gibt drei Möglichkeiten, Ihre Lehrkräfte und Lernenden mit Office 365 und den Office-Anwendungen auszustatten:

1. Sie richten die Office-Umgebung selbst ein und erstellen die Nutzerkonten. Jeder User kann dann nach Anmeldung in seinem Konto die Anwendungen lokal installieren. Alternativ kann Ihr IT-Beauftragter die Verteilung übernehmen.
2. Sie beauftragen einen autorisierten Partner.
3. Sie richten die Office-Umgebung selbst ein und nutzen anschließend das Microsoft Self-Service-Portal.

Das Microsoft Self-Service-Portal

Teacher Advantage Benefit und Student Advantage Benefit sind mit dem Self-Service-Portal nur drei Schritte entfernt. Der Abschluss eines FWU-Vertrags bzw. die Lizenzierung der Bildungseinrichtung und die Installation der Office-365-Umgebung sind der erste Schritt.

Im zweiten Teil teilen Sie uns Ihre Domain, die Vertragsnummer und Ihren IT-Ansprechpartner unter bildung@microsoft.com mit. Sie erhalten von uns eine Bestätigungsmail. Im dritten Schritt können nun alle Schülerinnen, Schüler und Mitarbeitenden Ihrer Schule unter office.com/getoffice365 ein eigenes Nutzerkonto erstellen und die Benefits installieren.




Alle Details zum Nachlesen und weitere Links zum Thema

- Hier erhalten Sie die richtige Office-Lizenz für Ihre Bildungseinrichtung: aka.ms/lizenzierung
- Office kaufen oder abonnieren? Der übersichtliche Vergleich: aka.ms/office-vergleich
- Detaillierte Informationen zum FWU-Rahmenvertrag erhalten Sie unter: aka.ms/fwuvertrag
- Sie wollen mit Office 365 sofort loslegen? aka.ms/office365-bildung
- Erste Schritte mit Office 365 – diese Tutorials helfen dabei: aka.ms/o365-erste-schritte
- Die Microsoft Cloud Deutschland stellt sich vor: aka.ms/de-cloud
- Tablet-Klassen und BYOD-Konzepte brauchen zuverlässiges Mobile Device Management – unsere Microsoft-Lösungen: aka.ms/microsoft-intune und aka.ms/empluss
- Sie suchen einen autorisierten Partner für die richtige Lizenzierung? aka.ms/bezugsquellen
- Ihre Bildungseinrichtung will vergünstigte Lizenzen erwerben? aka.ms/lizenzprogramme
- Informationen zum Work at Home Programm (WAH): aka.ms/WAH
- Informationen zum Home Use Programm (HUP): aka.ms/HUP
- Microsoft Educator Community (MEC), das Netzwerk von Lehrenden für Lehrende: education.microsoft.com
- Unsere Programme – Microsoft Schools und Showcase Schools: aka.ms/microsoftschools


Möglichkeiten der Lizenzierung

Lizenzierung EU-Cloud mit FWU2

 OVS: eigener OVS angehängt an Haupt-EES 6160572	Lizenzierung EU-Cloud Produktbezeichnung	FWU2 OVS-ES Haupt-EES 6160572	
Office Pro Plus pro Mitarbeiter 1 Lizenz-Key für die Einrichtung	Microsoft®OfficeProPlusEducation AllLng License/SoftwareAssurancePack Academic OLV 1License LevelE Enterprise 1Year	2FJ-00005	
<i>Alternativ:</i> Desktop Education Bundle aus Win-Update, CoreCal, Office	Microsoft®DesktopEducation AllLng License/SoftwareAssurancePack Academic OLV 1License LevelE Enterprise 1Year	2UJ-00011	
O365 EDU Online Dienste für Lehrer	Microsoft®Office365EducationOpen-Faculty ShrdSvr AllLng MonthlySubscriptions-VolumeLicense Academic OLV 1License LevelE AdditionalProduct 1Month	GU4-00001	
TAB - O365PP priv. Geräte Lehrer	Microsoft®O365ProPlusOpenforFaculty ShrdSvr AllLng MonthlySubscriptions-VL Academic OLV 1LicenseLevelE AdditionalProduct AddOn toOPP 1Month	S3Y-00004	
O365 EDU - Online Dienste Schüler	Microsoft®Office365EducationOpen-Students ShrdSvr AllLng MonthlySubscriptions-VolumeLicense Academic OLV 1License NoLevel Student 1Month	GU3-00001	
SAB - O365PP priv. Geräte Schüler	Microsoft®Office365EducationOpen-Faculty ShrdSvr AllLng MonthlySubscriptions-VolumeLicense Academic OLV 1License LevelE AdditionalProduct 1Month	S2Y-00002	


Möglichkeiten der Lizenzierung

Lizenzierung EU-Cloud mit FWU3

 EES: Einzelne Beitritte zu 9197646	Lizenzierung EU-Cloud über EES mind. 100 User Produktbezeichnung		FWU3 EES 9197646 Beitritt
Office Pro Plus pro Mitarbeiter 1 Lizenz-Key für die Einrichtung	Microsoft®OfficeProPlusEducation AllLng License/SoftwareAssurancePack MVL 1License		2FJ-00001
<i>Alternativ:</i> Desktop Education Bundle aus Win-Update, CoreCal, Office	Microsoft®DesktopEducation AllLng License/SoftwareAssurancePack MVL 1License		2UJ-00001
O365 EDU Online Dienste für Lehrer	Microsoft®Office365Education ShrdSvr AllLng MonthlySubscriptions-Volume- License MVL 1License PerUsr		M6K-00001
TAB - O365PP für private Geräte der Lehrer	Microsoft®Office365ProPlusforEDU AllLng MonthlySubscriptions-Volume- License MVL 1License AddOn toOPP		5XS-00003
O365 EDU - Online Dienste Schüler	Microsoft®Office365Education ShrdSvr AllLng MonthlySubscriptions-Volume- License MVL 1License PerUsr		M6K-00001
SAB - O365PP für private Geräte der Schüler	Microsoft®Office365ProPlusforEDU ShrdSvr AllLng MonthlySubscrip- tions-VolumeLicense MVL 1License PerUsr withFaculty		5XS-00002

Möglichkeiten der Lizenzierung

Lizenzierung Microsoft Cloud Deutschland (MCD) mit FWU3

 EES: Einzelne Beitritte zu 9197646	Lizenzierung MCD über EES <u>mind. 100 User</u> Produktbezeichnung		FWU3 EES 9197646 Beitritt
Office Pro Plus pro Mitarbeiter 1 Lizenz-Key für die Einrichtung	Microsoft®OfficeProPlusEducation AllLng License/SoftwareAssurancePack MVL 1License		2FJ-00001
<i>Alternativ:</i> Desktop Education Bundle aus Win-Update, CoreCal, Office	Microsoft®DesktopEducation AllLng License/SoftwareAssurancePack MVL 1License		2UJ-00001
O365 EDU Online Dienste für Lehrer	Microsoft®Office365Education-DE ShrdSvr AllLng MonthlySubscrip- tions-VolumeLicense GermanyCloud MVL 1License PerUsr		CJL-00002 Add-On
TAB - O365PP für private Geräte der Lehrer, nur wenn gesamte Institution für Office lizenziert ist.	Microsoft®Office365ProPlusEDU-DE ShrdSvr AllLng MonthlySubscrip- tions-VolumeLicense GermanyCloud MVL 1License AddOn toOPP		CJS-00001 Add-On
O365 EDU - Online Dienste Schüler	Microsoft®Office365Education-DE ShrdSvr AllLng MonthlySubscrip- tions-VolumeLicense GermanyCloud MVL 1License PerUsr		CJL-00002 Add-On
SAB - O365PP für private Geräte der Schüler, nur wenn gesamte Institution für Office lizenziert ist.	Microsoft®Office365ProPlusEDU-DE ShrdSvr AllLng MonthlySubscrip- tions-VolumeLicense GermanyCloud MVL 1License PerUsr withFaculty		CJS-00003 Add-On



Microsoft Deutschland GmbH
Walter-Gropius-Straße 5
80807 München

 microsoft.de/cloud

Hinweis:
Diese Broschüre ist eine vereinfachte Darstellung.
Mehr Informationen zum Thema „Lizenzmodelle für Bildungseinrichtungen“
finden Sie hier: aka.ms/edu-lizenzen

Version 2018-01 | Stand Januar 2018

©2018 Microsoft Deutschland GmbH. Alle Rechte vorbehalten.