

L O M B R A I L - T E U C Q U A M
T A B L E A U X M O D E R N E S E T C O N T E M P O R A I N S

Alexis BRIMAUD
EXPERT

M e r c r e d i 8 o c t o b r e 2 0 0 8
H ô t e l D r o u o t









LOMBRAIL-TEUCQUAM

MAISON DE VENTES



14, rue de Provence 75009 PARIS
TEL: 00 33 (0)1 43 97 91 29 - FAX: 00 33 (0)1 42 83 68 48 - EMAIL : LT-1@wanadoo.fr
www.lombrail-teucquam.com
Numéro d'agrément: 2002-152 RCS : B442648101

TABLEAUX MODERNES ET CONTEMPORAINS

COLLECTION DE MONSIEUR B. ET MONSIEUR V. ET À DIVERS

MERCREDI 8 OCTOBRE À 14H15

9, rue Drouot - 75009 Paris

HOTEL DROUOT - SALLE 7

EXPOSITIONS PUBLIQUES:

Mardi 7 octobre 2008 de 11h à 18h et mercredi 8 octobre de 11h à 12h

Téléphone pendant l'exposition et la vente: 00 33 (0)1 48 00 20 07

EXPERT

Monsieur Alexis BRIMAUD

Expert agréé auprès de l'Alliance Européenne des Experts

4, rue de Thorigny 75003 Paris - Tél: 00 33 (0)1 42 72 42 02 - Fax: 00 33 (0)1 42 72 32 52

E-mail: alexisbrimaud@gmail.com

CATALOGUE VISIBLE SUR NOTRE SITE INTERNET

www.lombrail-teucquam.com

I N D E X

Abidine	216 à 220	Erro	113, 122	Perez-Flores	41
Adami	114, 115	Fautrier	84, 90	Penalba	66
Agam	5 à 9, 19, 23 à 27	Gäfgen	128	Philippe	124, 125
Ahil	35	Garcia-Fons	173	Piaubert	201, 202
Alechinsky	138	Gauthier	187	Picasso	54 à 65, 80
Anli	176	Germain	203, 204, 205, 208, 209	Pichette	184
Arickx	165, 166, 167	Gilioli	129, 130, 131	Pignon	3
Arman	109	Gillet	168	Pillet	206, 207
Arnal	141, 142, 143	Gleizes	79	Piqueras	215
Arp	89, 92	Goetz	211	Pons	158
Asis	36	Guiette	210	Portocarrero	190
Bazaine	135, 136, 137	Guiramand	177	Proweller	214
Bertini	195	Guzman	53	Puri	213
Bettencourt	162	Haiwen	144 à 153	Quentin	185, 193
Bissier	91	Hélias	199	Rancillac	112
Bitran	175	Helion	81, 88	Rustin	117, 118, 155, 156, 157
Bozzolini	182	Hiquily	110	Samba	120
Caceres	20, 21, 22	Jeanclos	71	Schneider	101, 102
Calos	43	Lahner	178	Serrano Aguilar	72
Cane	161	Lanskoy	70, 98	Sima	85
Caporicci	30, 44	Laubies	183	Sklavos	69
Cardenas	75, 77	Lazar	1, 2	Soulié	174
Cargaleiro	188, 189	Leger (d'après)	67	Takis	48
Cesar	108, 132, 134	Lewitt	111	Tal Coat	99
Chavez Lopez	154	Ljuba	163	Texier	170, 171, 172
Christoforou	164	Lopuszniak	186	Titus-Carmel	133
Cognée	123	Lora	191	Van Velde Bram	94, 95
Combas	121	Malaussena	73	Vardanega	39, 40
Daderian	194	Malaval	126	Vasarely	11, 12, 18, 52
Dado	119	Manessier	100, 139	Viseux	47
Defert	34	Marfaing	103 à 107	Vogel	49
Degottex	96	Mathieu	97	Yvaral	38, 42, 45, 50
De Lagny	33	Merkado	46, 212		
Desserprit	51, 74, 76	Messenger	127		
Dewasne	37	Messagier	179, 180		
Di Teana	10, 13, 14, 15, 68	Michaux	86, 87		
Dmitrienko	198	Mihailovitch	159		
Doucet	140	Milcovitch	28		
Dubuffet	93	Miotte	181		
Duchamp	78	Monory	116		
Duchain	160	Pan	16, 17, 29, 31, 32		
Dufy Raoul	82, 83	Pahr-Iversen	192		
Eppele	169	Papart	4, 196, 197		

1. **Meyer LAZAR** (1923-1995)
"CANTIQUE DES CANTIQUES", 1974
Ouvrage signé et numéroté 23/120, comprenant
25 eaux-fortes originales sur vélin d'Arche
monogrammé et daté dans un emboitage.
Chaque feuille : 50 x 32,5 cm
300 / 400 €

2. **Meyer LAZAR** (1923-1995)
"CANTIQUE DES CANTIQUES", 1974
Ouvrage signé et numéroté 28/120, comprenant
25 eaux-fortes originales sur vélin d'Arche
monogrammé et daté dans un emboitage.
Réunis dans
Chaque feuille : 50 x 32,5 cm
300 / 400 €

3. **Edouard PIGNON** (1905-1993)
"BATTAGES ET POUSSEURS DE BLÉ", 1962
Ouvrage dans son emboitage d'origine, Éditions
cercle d'art, Paris, 1962.
Accompagné d'une eau forte signée et numé-
rotée 49/150 réalisée par Crommelynck.
300 / 400 €

4. **Max PAPART** (1911-1994)
"L'HUITRE ET LA ROSE", 1976
Ouvrage illustré par Max Papart comprenant
onze eaux-fortes et une gravure signées par
l'artiste dans leur emboitage d'origine.
Cet exemplaire de tête numéroté 3/20
comprend une suite sur Japon nacré de 11
eaux-fortes originales en couleur, toutes
signées et numérotées par l'artiste.
Chaque feuille : 50 x 32,5 cm
400 / 500 €

5. **Yaacov AGAM** (1928)
"ESPACE AGAM"
Emboitage comprenant dix sérigraphies.
Toutes signées et numérotées 110/144.
Chaque feuille : 67 x 98 cm
2 000 / 2 500 €

6. **Yaacov AGAM** (1928)
"ESPACE AGAM"
Emboitage comprenant dix sérigraphies.
Toutes signées et numérotées 111/144.
Chaque feuille : 67 x 98 cm
2 000 / 2 500 €

7. **Yaacov AGAM** (1928)
"COMPOSITION CINÉTIQUE"
Sérigraphie sur papier signé en bas à droite,
numéroté 166/180.
66 x 59,5 cm
500 / 600 €

8. **Yaacov AGAM** (1928)
"COMPOSITION"
Sérigraphie sur papier signé au centre vers la
droite, numéroté 156/180 au milieu à gauche.
56 x 81,5 cm
500 / 600 €

9. **Yaacov AGAM** (1928)
"COMPOSITION", 1973
Sérigraphie sur papier signé en bas à droite,
E.A. en bas à gauche et daté en bas à gauche.
62 x 90 cm
500 / 600 €

10. **Marino DI TEANA** (1920)
"SANS TITRE"
Sérigraphie sur papier signé en bas à droite et
numéroté 51/75 en bas à gauche.
52 x 59,5 cm.
200 / 300 €



16

11. **Victor VASARELY** (1908-1997)
"COMPOSITION"
Sérigraphie sur métal monté sur support en
bois, signé et numéroté 3/17 sur une plaque au
dos.
37 x 32,5 cm
200 / 300 €

12. **Victor VASARELY** (1908-1997)
"COMPOSITION CINÉTIQUE"
Sérigraphie sur papier signé en bas à droite.
53 x 51 cm
200 / 300 €



14

13

15

13. **Marino DI TEANA** (1920)
"TOUR N°3 "QUATRE AIGUILLES" - HOMMAGE À PAUL HÉROULT", circa
1975
Sculpture en métal argenté, cachet du monogramme vers le bas, numéroté
27/30 à l'intérieur au centre.
Hauteur : 20 cm
400 / 500 €

14. **Marino DI TEANA** (1920)
"STRUCTURE DÉVELOPPEMENT CB15", circa 1975
Sculpture en métal argenté, cachet du monogramme au dos, numéroté
19/30 sur le côté droit.
12 x 19,5 x 3 cm
400 / 500 €

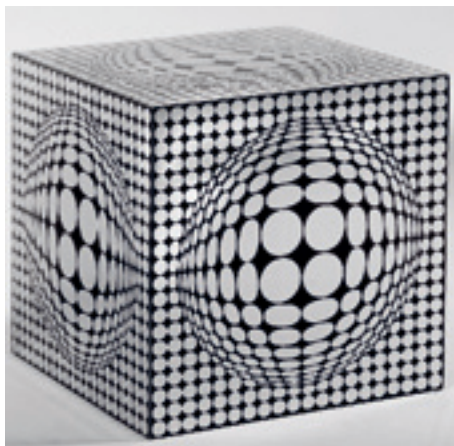
15. **Marino DI TEANA** (1920)
"STRUCTURE UNIVERSITÉ", circa 1975
Sculpture en métal argenté, cachet du monogramme vers le bas, numéroté
30/30 sous la base.
11 x 9 x 9 cm
400 / 500 €

16. **Martha PAN** (1923)
"CYLINDRE 5", 1968
Sculpture en plexiglas formée de
trois éléments, monogrammée et nu-
mérotée 71 sur un des éléments.
14 x 14 x 6 cm
300 / 400 €

17. **Martha PAN** (1923)
"SPHÈRE 90", 1968
Sculpture en plexiglas monogrammée
et numéroté 22 au dos.
Diamètre 9 cm
300 / 400 €



17



18

18. **Victor VASARELY** (1908-1997)
"CUBE"

Impression sur aluminium.
Multiple signé sous la base
17 x 17 x 17 cm
1 800 / 2 000 €

19. **Yaacov AGAM** (1928)
"FORMES-COULEURS-RELIEFS", 1976
Thermoformage en couleur signé, situé, daté et numéroté 3/99 au dos.
33 x 33 x 3 cm
800 / 1 000 €



19

20. **Pepe CACERES** (1941)
"COMPOSITION GÉOMÉTRIQUE"
Technique mixte sur papier contrecollé sur panneau signé en bas à droite.
28,5 x 20,5 cm
500 / 600 €

21. **Pepe CACERES** (1941)
"COMPOSITION GÉOMÉTRIQUE"
Technique mixte sur papier contrecollé sur panneau
signé en bas à droite.
21,5 x 22,5 cm
500 / 600 €



21

22. **Pepe CACERES** (1941)
"COMPOSITION GÉOMÉTRIQUE", 2006
Technique mixte sur panneau contrecollé sur panneau
signé et daté en bas vers le centre.
30 x 28 cm
500 / 600 €

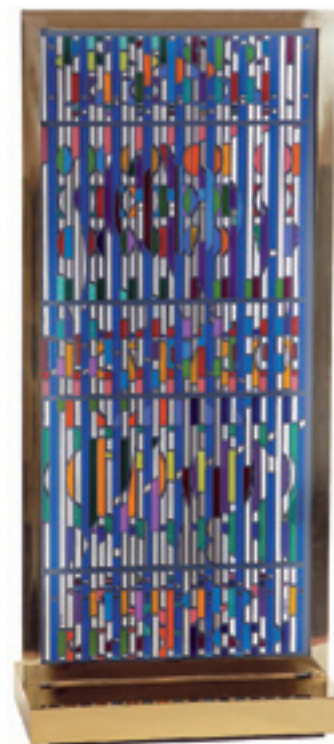
23. **Yaacov AGAM** (1928)
"SANS TITRE"
Sérigraphie couleur sur carton double face signé en
bas à droite et numéroté 45/99 en haut à droite sur
une face
28 x 35,5 x 6 cm (dimensions hors socle)
2 000 / 2 500 €



23

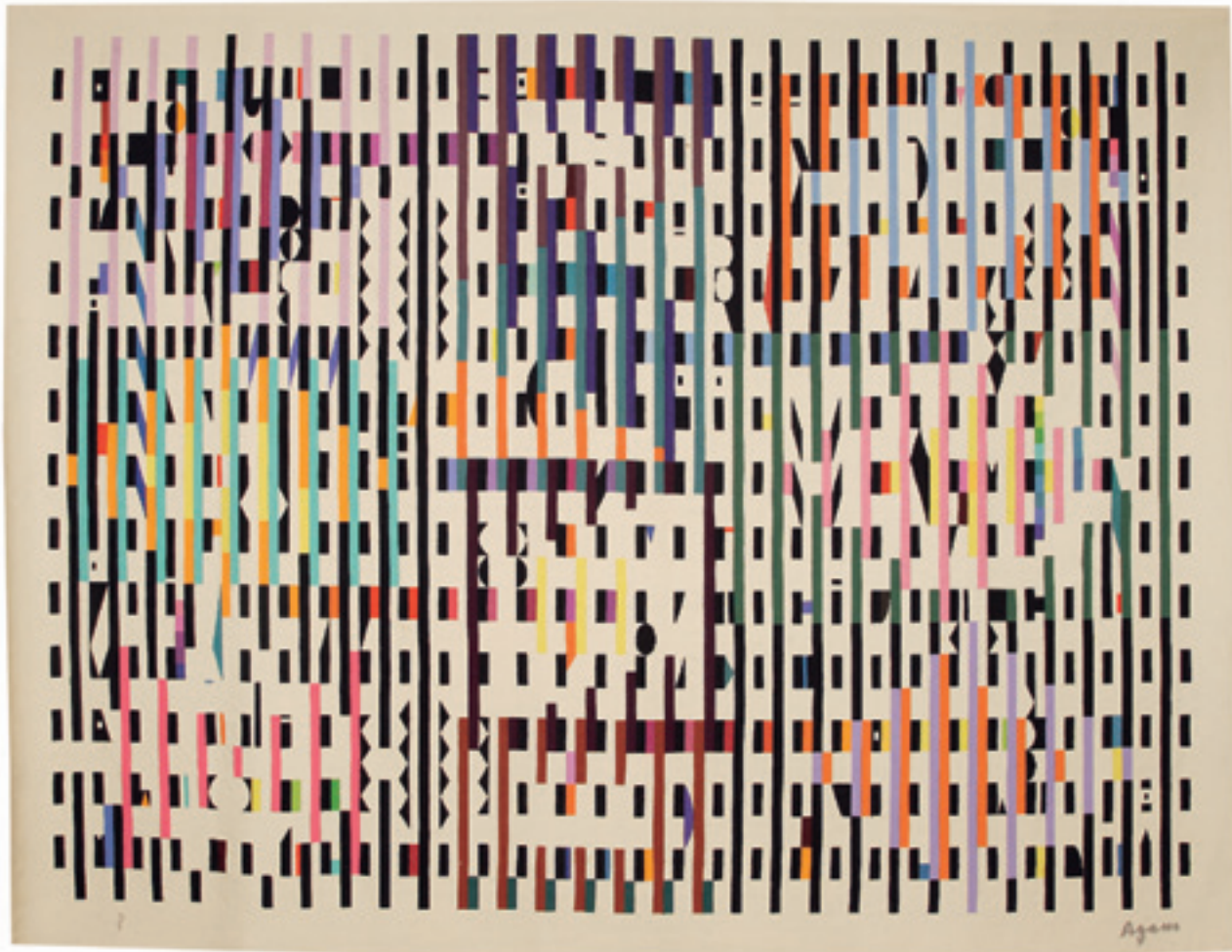
24. **Yaacov AGAM** (1928)
"FUSION ET DESIGN"
Agamographe. Œuvre cinétique sur plexiglas
signé en bas à droite, numéroté 23/99 en bas
à gauche, titré et contrenuméroté au dos.
27 x 40 cm
800 / 1 000 €

25. **Yaacov AGAM** (1928)
"FOEVER"
Agamographe. Œuvre cinétique sur plexiglas
signé en bas à droite, numéroté 59/99 en bas
à gauche, titré et contrenuméroté au dos.
27 x 40 cm
800 / 1 000 €



26

26. **Yaacov AGAM** (1928)
"SANS TITRE"
Sérigraphie couleur sur deux plexiglas coulissants et métal doré, signé en bas à droite et numéroté 93/99 en bas à gauche.
67 x 31 x 1,5 cm
(dimensions hors socle)
2 500 / 3 000 €



27. **Yaacov AGAM** (1928)
"ESPACE"

Tapiserie d'Aubusson d'édition originale tissée par les ateliers Pinton d'après un carton d'Agam, signée en bas à droite, marque du lissier en bas à gauche et numérotée 1/6 au revers.

270 x 355 cm
12 000 / 15 000 €



28

28. **Mircea MILCOVITCH** (1941)
 "SANS TITRE"
 Sculpture en marbre signé au dos.
 Pièce unique.
 32 x 13 x 5 cm
 800 / 1 000 €

29. **Martha PAN** (1923)
 "Cylindre en 2", circa 1975
 Sculpture en bois, en deux éléments, monogrammé et numéroté 7 sur un des éléments.
 29 x 27,5 x 9 cm
 1 200 / 1 500 €



29



30

30. **Giancarlo CAPORICCI** (1946)
 "SANS TITRE", 2005
 Sculpture en inox peint.
 Pièce unique.
 49 x 30 x 25 cm
 1 000 / 1 200 €



32

31. **Martha PAN** (1923)
 "Cylindre en 2", circa 1975
 Sculpture en bois, en deux éléments, monogrammé et numéroté 3 sur un des éléments.
 29 x 27,5 x 9 cm
 1 200 / 1 500 €



31

32. **Martha PAN** (1923)
 "CYLINDRE D-3", circa 1970
 Sculpture en marbre de Carrare monogrammé et numéroté D-3 sur la tranche.
 Édition de 8 épreuves et de deux épreuves d'artiste par Arted Éditions d'art.
 Diamètre: 20,3 cm
 1 000 / 1 200 €
 Un certificat d'authenticité de l'artiste en date du 17 octobre 1974 sera remis à l'acquéreur.

33. **DE LAGNY**
 "RELIEF", 1965
 Sculpture en fer signé en bas à droite, daté au dos.
 Pièce unique.
 21,5 x 82,5 x 5 cm
 200 / 300 €

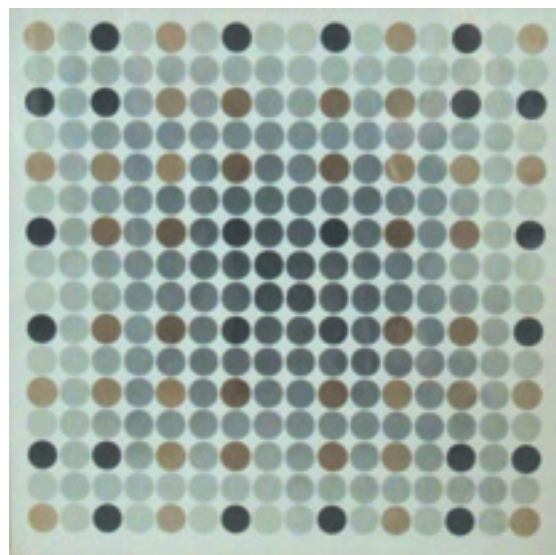
34. **M.DEFERT**
 "LE DODÉCAÈDRE"
 Encre et collage sur papier signé et daté en bas à droite.
 50 x 64 cm
 200 / 300 €

35. **Enrique AHIL** (1927-2001)
"POSITIF - NÉGATIF", 1973/74
Acrylique sur toile signée, titrée et datée au dos.
50 x 50 cm
500 / 600 €

36. **Antonio ASIS** (1932)
"COMPOSITION CYNÉTIQUE", 1968
Acrylique sur papier signé et daté en bas à droite, cachet
de l'atelier au dos
34 x 34 cm
2 000 / 2 500 €



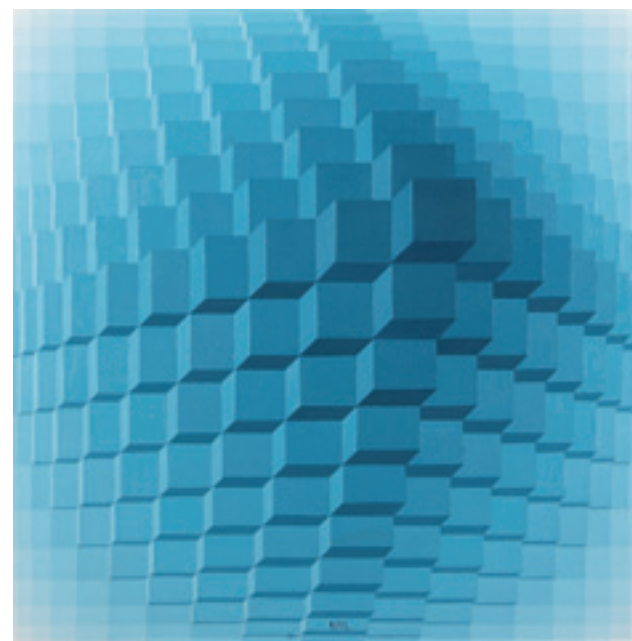
37



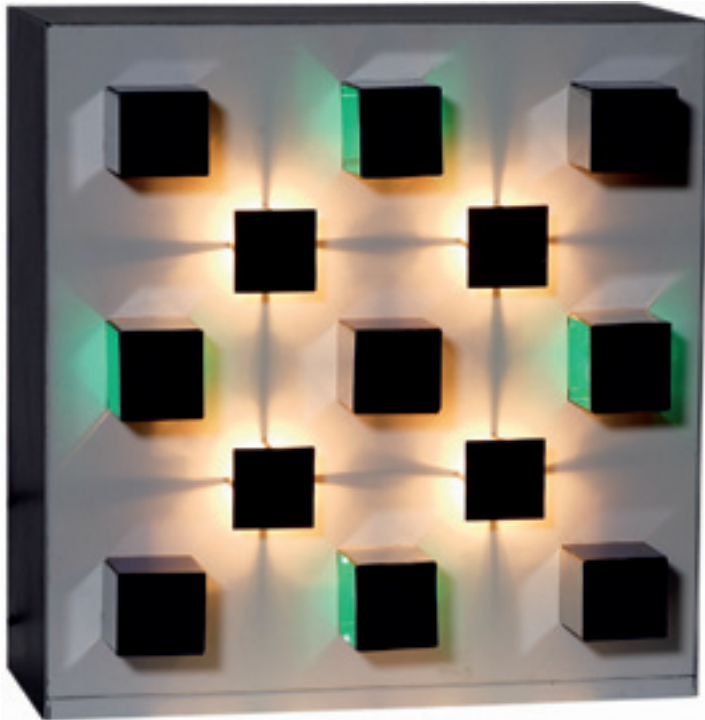
36

37. **Jean DEWASNE** (1921-1999)
"HOMEOSTASIE"
Laque glycérophtalique sur panneau signé et
titré au dos.
50 x 65 cm
5 000 / 7 000 €

38. **Jean-Pierre YVARAL** (1934-2002)
"STRUCTURE CUBIQUE ÉMERAUDE", 1975
Acrylique sur toile signée en bas au centre,
contresignée, titrée et datée au dos.
64,5 x 64 cm
2 000 / 3 000 €



38



39

39. **Gregorio VARDANEGA** (1923-2007)

"COULEURS EN DIFFUSION", 1969

Sculpture cinétique lumineuse en métal, plexiglas et système électrique signée, titrée et numérotée 37/200 au dos.

Éditions Denise René

35 x 35 x 27 cm

8 000 / 10 000 €

Provenance :

- Galerie Denise René (étiquette au dos).



40

40. **Gregorio VARDANEGA** (1923-2007)

"RYTHME JOYEUX", 1989

Sculpture cinétique mobile et lumineuse en métal et acrylique sur bois, signé, titré et daté au dos.

52 x 52 x 14 cm

8 000 / 10 000 €

41. **Dario PEREZ-FLORES** (1941)

"MOBILE", 2007

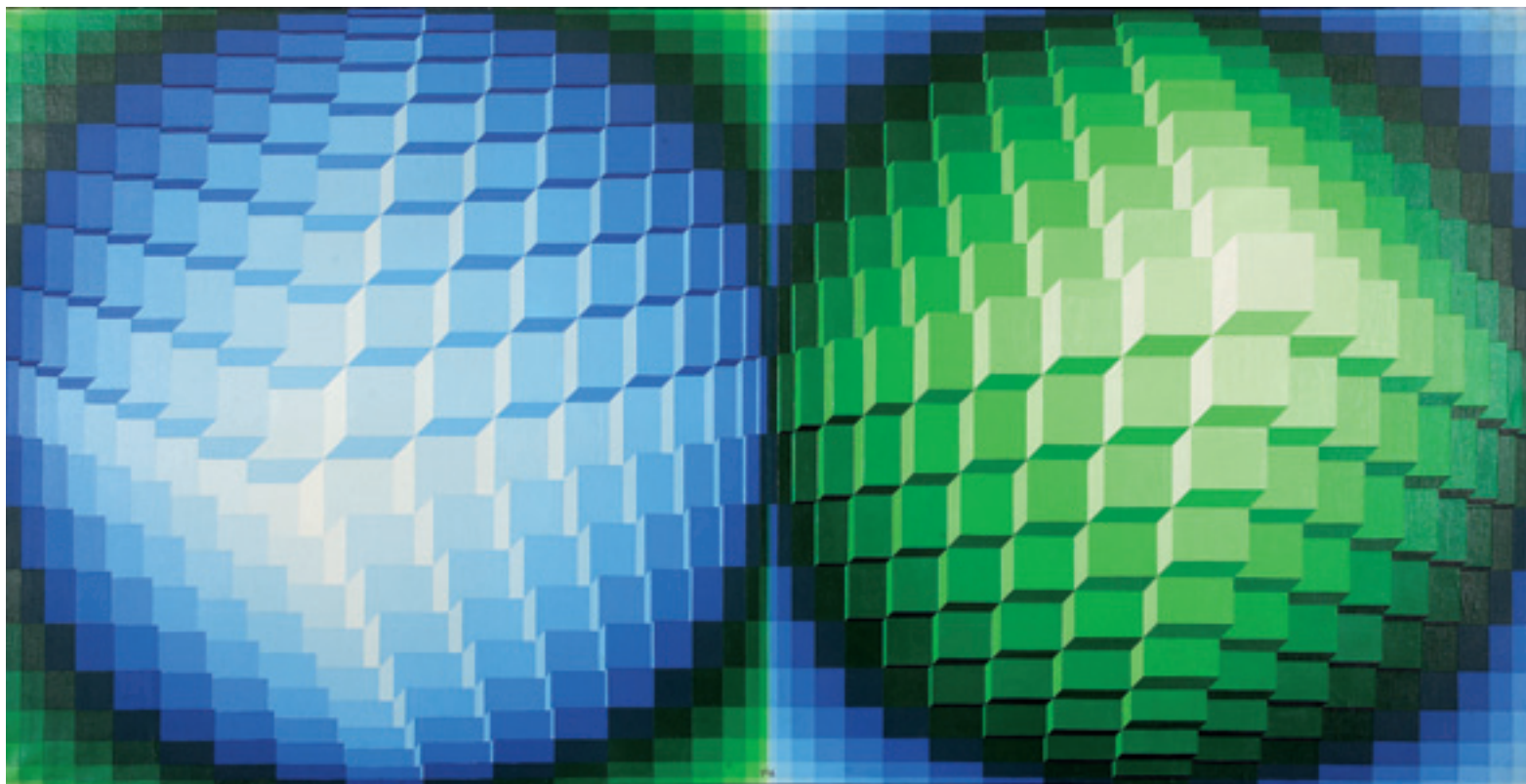
Sculpture cinétique, acrylique, bois et système électrique, signé, titré et daté au dos.

65 x 65 cm

8 000 / 10 000 €



41



42. **Jean-Pierre YVARAL** (1934-2002)

"STRUCTURE CUBIQUE PLEIN-CREUX", 1974

Acrylique sur toile signée en bas au centre, contresignée, titrée, datée et référencée 1463 au dos
100 x 200 cm

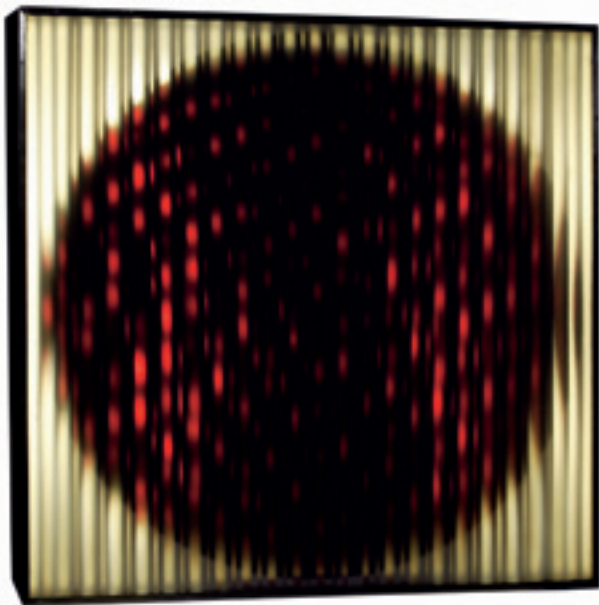
9 000 / 12 000 €

Provenance :

- Galerie Denise Renée, France
- Collection particulière, France

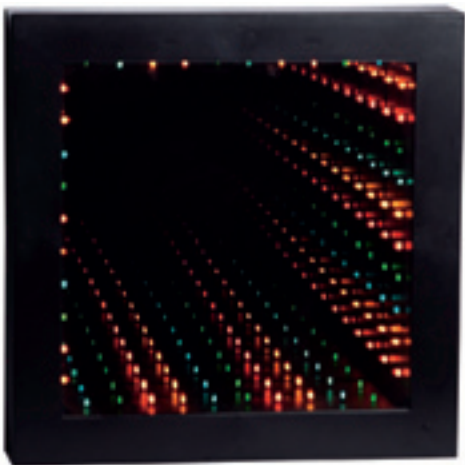
Bibliographie :

- Reproduit dans "Yvaral" par Otto Hahn aux Éditions du Musée de Poche, Paris, 1974, page 175



43

43. **Ninos CALOS** (1926)
 "MOBILE LUMINEUX 260", 1969
 Sculpture cinétique, mobile et lumineuse en acier et plexiglas, signé, titré et daté au dos.
 72 x 72 cm
 8 000 / 10 000 €
Exposition :
 - 1970 "Festival International de la peinture", Cagnes sur mer.
 - 1971 "Art cinétique", Lyon.
 - 1972 "Réalités nouvelles", Paris.



44



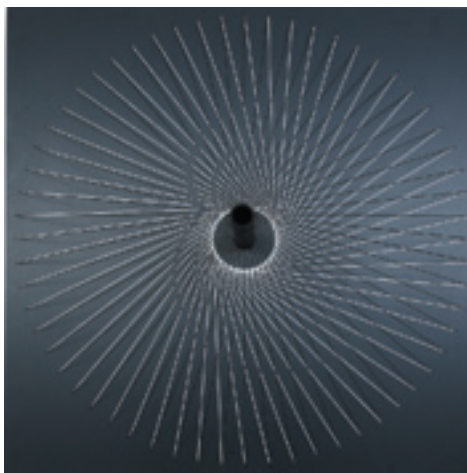
46

44. **Giancarlo CAPORICCI** (1946)
 "SANS TITRE", 1980
 Sculpture cinétique lumineuse en plexiglas avec système électrique et ampoules, signé et daté au dos.
 40 x 40 x 8,5 cm
 3 000 / 4 000 €

46. **Nissim MERKADO** (1935)
 "SANS TITRE"
 Sculpture en bronze doré et acier reposant sur un socle en marbre.
 20 x 88 x 20 cm (dimensions sans le socle)
 1 000 / 1 200 €

45. **Jean-Pierre YVARAL** (1934-2002)
 "INTERFÉRENCE B", 1968
 Panneau cinétique en métal peint et fils élastiques.
 Éditions Denise René
 62 x 62 x 22 cm
 2 000 / 2 500 €
 Cette œuvre est accompagnée de sa caisse d'origine

47. **Claude VISEUX** (1921-1999)
 "ANNEAU", 1974
 Sculpture en acier, en deux éléments, signé et daté sur l'anneau.
 Pièce unique.
 Hauteur : 17 cm. Diamètre 24 cm.
 300 / 400 €



45



47



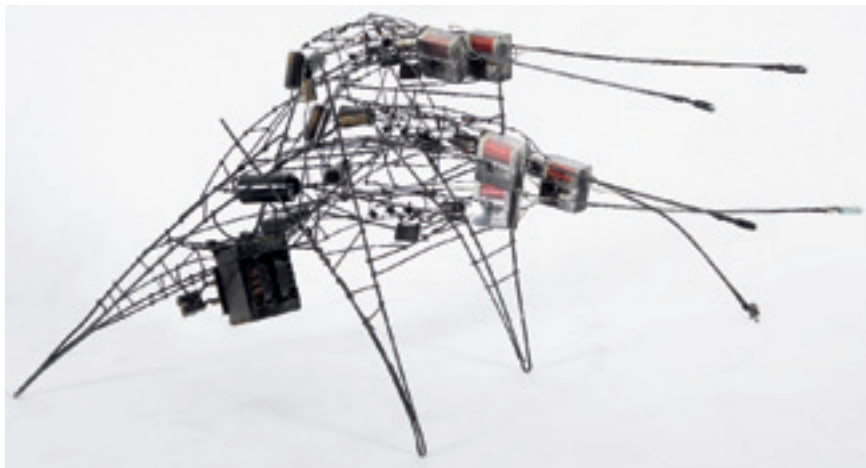
48



50

48. **Vassiliakis TAKIS** (1925)
 "SANS TITRE"
 Sculpture aimantée en laiton et clous signé et numéroté sous la base 31/150
 Édition Artcurial
 Hauteur : 29 cm
 Diamètre : 10 cm
 1 000 / 1 200 €

49. **Peter VOGEL** (1937)
 "OBJET CYBERNÉTIQUE", 1975
 Sculpture électrifiée en métal soudé et composants électroniques; signée et datée.
 28 x 50 cm
 500 / 700 €



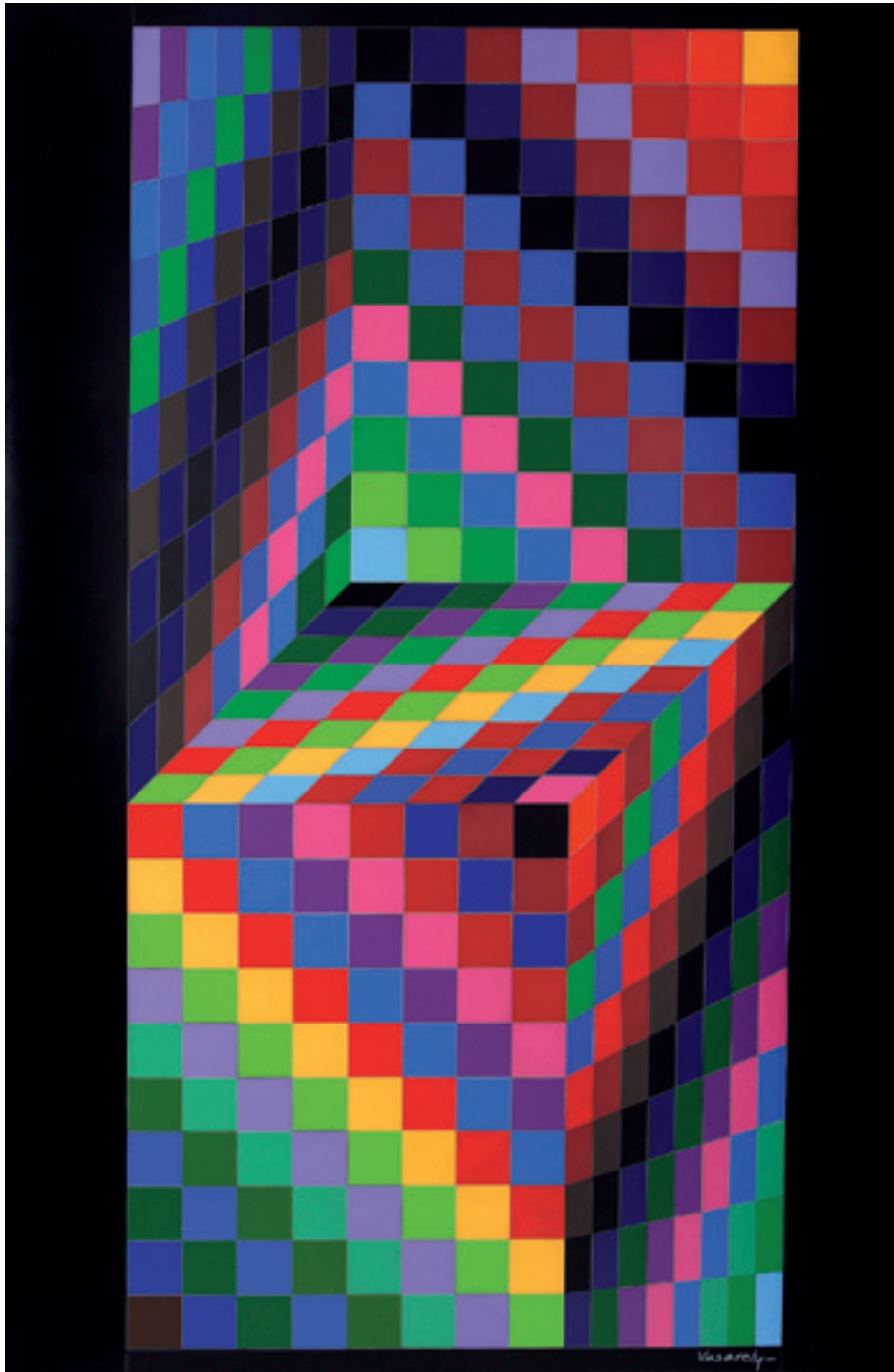
49

50. **Jean-Pierre YVARAL** (1934-2002)
 "INTERFÉRENCE C", 1968
 Panneau cinétique en métal peint et fils élastiques.
 Éditions Denise René
 62 x 62 x 26 cm
 2 000 / 2 500 €
 Cette œuvre est accompagnée de sa caisse d'origine

51. **Roger DESSERPRIT** (1923-1985)
 "COMPOSITION ÉCLAIRANTE",
 Assemblage en relief de bois laqué jaune, rouge, gris et blanc, et équipement électrique signé en bas à gauche sous l'entourage
 95 x 60 cm
 4 000 / 5 000 €



51



52. **Victor VASARELY** (1908-1997)
"SANS TITRE"
Collage sur panneau signé en bas à droite.
150 x 100 cm
30 000 / 35 000 €



53. Alberto GUZMAN (1927)

"SANS TITRE", 1975

Sculpture en marbre blanc signé et daté à la base, reposant sur un socle en inox.

Pièce unique.

75 x 103 x 3 cm (dimensions hors socle)

3 000 / 4 000 €

54. **Pablo PICASSO** (1881-1973)
"SERVICE VISAGE NOIR ASSIETTE B",
1948

Edition originale en terre de faïence blanche,
décor aux engobes sous couverte, rouge,
verte, blanche et noire.

Estampillé Madoura plein feu et d'après Pi-
casso. Inscription au pinceau sous couverte
édition Picasso B, limitée à 100 exemplaires.
Diamètre: 24,5 cm

1 000 / 1 500 €

Bibliographie :

- Un exemplaire similaire est reproduit dans
"Picasso Catalogue of the edited ceramic
works 1947-1971" élaboré par Alain Ramié,
Galerie Madoura, 1988, page 37 sous le nu-
méro 37.



55. **Pablo PICASSO** (1881-1973)
"SERVICE VISAGE NOIR ASSIETTE C",
1948

Edition originale en terre de faïence blanche,
décor aux engobes sous couverte, rouge,
verte, blanche et noire.

Estampillé Madoura plein feu et d'après Pi-
casso. Inscription au pinceau sous couverte
édition Picasso C, limitée à 100 exemplaires.
Diamètre: 24,5 cm

1 000 / 1 500 €

Bibliographie :

- Un exemplaire similaire est reproduit dans
"Picasso Catalogue of the edited ceramic
works 1947-1971" élaboré par Alain Ramié,
Galerie Madoura, 1988, page 37 sous le nu-
méro 38.



56. **Pablo PICASSO** (1881-1973)
"SERVICE VISAGE NOIR ASSIETTE D",
1948

Edition originale en terre de faïence blanche,
décor aux engobes sous couverte, rouge,
verte, blanche et noire.

Estampillé Madoura plein feu et d'après Pi-
casso. Inscription au pinceau sous couverte
édition Picasso D, limitée à 100 exemplaires.
Diamètre: 24,5 cm

1 000 / 1 500 €

Bibliographie :

- Un exemplaire similaire est reproduit dans
"Picasso Catalogue of the edited ceramic
works 1947-1971" élaboré par Alain Ramié,
Galerie Madoura, 1988, page 37 sous le nu-
méro 39.



57. **Pablo PICASSO** (1881-1973)
"SERVICE VISAGE NOIR ASSIETTE F",
1948

Edition originale en terre de faïence blanche,
décor aux engobes sous couverte, rouge,
verte, blanche et noire.

Estampillé Madoura plein feu et d'après Pi-
casso. Inscription au pinceau sous couverte
édition Picasso F, limitée à 100 exemplaires.
Diamètre: 24,5 cm

1 000 / 1 500 €

Bibliographie :

- Un exemplaire similaire est reproduit dans
"Picasso Catalogue of the edited ceramic
works 1947-1971" élaboré par Alain Ramié,
Galerie Madoura, 1988, page 38 sous le nu-
méro 41.



58. **Pablo PICASSO** (1881-1973)
"SERVICE VISAGE NOIR ASSIETTE G",
1948

Edition originale en terre de faïence blanche,
décor aux engobes sous couverte, rouge,
verte, blanche et noire.

Estampillé Madoura plein feu et éditions Pi-
casso. Inscription au pinceau sous couverte
édition Picasso G, limitée à 100 exemplaires.
Diamètre: 24,5 cm

1 000 / 1 500 €

Bibliographie :

- Un exemplaire similaire est reproduit dans
"Picasso Catalogue of the edited ceramic
works 1947-1971" élaboré par Alain Ramié,
Galerie Madoura, 1988, page 38 sous le nu-
méro 42.



59. **Pablo PICASSO** (1881-1973)
"SERVICE VISAGE NOIR ASSIETTE H",
1948

Edition originale en terre de faïence blanche,
décor aux engobes sous couverte, rouge,
verte, blanche et noire.

Estampillé Madoura plein feu et édition Pi-
casso. Inscription au pinceau sous couverte
édition Picasso H, limitée à 100 exemplaires.
Diamètre: 24,5 cm

1 000 / 1 500 €

Bibliographie :

- Un exemplaire similaire est reproduit dans
"Picasso Catalogue of the edited ceramic
works 1947-1971" élaboré par Alain Ramié,
Galerie Madoura, 1988, page 38 sous le nu-
méro 43.



60. **Pablo PICASSO** (1881-1973)
"SERVICE VISAGE NOIR ASSIETTE I", 1948
Edition originale en terre de faïence blanche,
décor aux engobes sous couverte, rouge,
verte, blanche et noire.

Estampillé Madoura plein feu et d'après Pi-
casso. Inscription au pinceau sous couverte
édition Picasso I, limitée à 100 exemplaires.
Diamètre: 24,5 cm

1 000 / 1 500 €

Bibliographie :

- Un exemplaire similaire est reproduit dans
"Picasso Catalogue of the edited ceramic
works 1947-1971" élaboré par Alain Ramié,
Galerie Madoura, 1988, page 39 sous le nu-
méro 44.



63. **Pablo PICASSO** (1881-1973)
"SERVICE VISAGE NOIR ASSIETTE L",
1948

Edition originale en terre de faïence blanche,
décor aux engobes sous couverte, rouge,
verte, blanche et noire.

Estampillé Madoura plein feu et édition Pi-
casso. Inscription au pinceau sous couverte
édition Picasso L, limitée à 100 exemplaires.
Diamètre: 24,5 cm

1 000 / 1 500 €

Bibliographie :

- Un exemplaire similaire est reproduit dans
"Picasso Catalogue of the edited ceramic
works 1947-1971" élaboré par Alain Ramié,
Galerie Madoura, 1988, page 39 sous le nu-
méro 47.



61. **Pablo PICASSO** (1881-1973)
"SERVICE VISAGE NOIR ASSIETTE J",
1948

Edition originale en terre de faïence blanche,
décor aux engobes sous couverte, rouge,
verte, blanche et noire.

Estampillé Madoura plein feu et édition Pi-
casso. Inscription au pinceau sous couverte
édition Picasso J, limitée à 100 exemplaires.
Diamètre: 24,5 cm

1 000 / 1 500 €

Bibliographie :

- Un exemplaire similaire est reproduit dans
"Picasso Catalogue of the edited ceramic
works 1947-1971" élaboré par Alain Ramié,
Galerie Madoura, 1988, page 39 sous le nu-
méro 45.



64. **Pablo PICASSO** (1881-1973)

"SERVICE VISAGE NOIR PLAT", 1948

Edition originale en terre de faïence blanche,
décor aux engobes sous couverte, rouge,
verte, blanche et noire.

Estampillé Madoura plein feu et éditions Pi-
casso. Empreinte originale Inscription au pin-
ceau sous couverte édition Picasso, limitée à
100 exemplaires.

Diamètre: 42 cm

1 500 / 2 000 €

Bibliographie :

- Un exemplaire similaire est reproduit dans
"Picasso Catalogue of the edited ceramic
works 1947-1971" élaboré par Alain Ramié,
Galerie Madoura, 1988, page 36 sous le nu-
méro 35.



62. **Pablo PICASSO** (1881-1973)
"SERVICE VISAGE NOIR ASSIETTE K",
1948

Edition originale en terre de faïence blanche,
décor aux engobes sous couverte, rouge,
verte, blanche et noire.

Estampillé Madoura plein feu et d'après Pi-
casso. Inscription au pinceau sous couverte
édition Picasso K, limitée à 100 exemplaires.
Diamètre: 24,5 cm

1 000 / 1 500 €

Bibliographie :

- Un exemplaire similaire est reproduit dans
"Picasso Catalogue of the edited ceramic
works 1947-1971" élaboré par Alain Ramié,
Galerie Madoura, 1988, page 39 sous le nu-
méro 46.



Du numéro 54 au numéro 64 inclus, les lots seront
vendus avec faculté de réunion.



65

65. **Pablo PICASSO (d'après)** (1881-1973)

"PORTRAIT À LA TACHE JAUNE"

Tapis / Tapisserie en laine au point noué.

Éditions Marie Cuttoli et Galerie Lucie Weill.

Tirage à moins de 20 exemplaires.

153 x 230 cm

8 000 / 10 000 €

Exposition :

- 2004 "Picasso: Peintre d'objets / Objets de peintre", Musée d'art moderne, Céret et Musée d'art et d'industrie André Diligent, Roubaix.

Un exemplaire similaire est reproduit au catalogue de l'exposition page 225 sous le numéro 338.



67

67. **Fernand LEGER (d'après)**

(1881-1955)

"JAUNE 9"

Tapis / Tapisserie en laine au point noué.

Éditions Marie Cuttoli et Galerie Lucie Weill.

Tirage à moins de 20 exemplaires.

230 x 115 cm

6 000 / 7 000 €

Exposition :

- 1965, Charles E. Slatkin Galleries, New York. Un exemplaire similaire est reproduit au catalogue de l'exposition page 28.

- "Les tapis de maîtres", Galerie Lucie Weill, Paris.

Un exemplaire similaire est reproduit au catalogue de l'exposition sous le numéro 17.

66. **Alicia Perez PENALBA** (1913-1982)

"SANS TITRE"

Sculpture composée de sept bronzes à patine dorée sur un panneau en métal laqué noir, monogrammée et numérotée 8/300 au dos.

32 x 24,5 x 9 cm

1 500 / 2 000 €



66

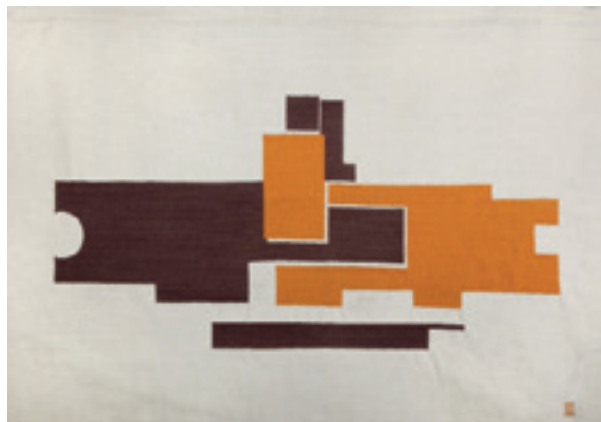
68. **Marino DI TEANA** (1920)

"COMPOSITION BRUN ET OCRE"

Tapiserie réalisée d'après un carton de Marino Di Teana monogrammée en bas à droite.

130 x 190 cm

1 500 / 2 000 €



68

69. **Yerassimos SKLAVOS** (1927-1967)

"LES QUATRE SAISONS", 1966

Sculpture en bronze signé, daté et numéroté 1/8 sur la base.

Fondeur Landowsky, fonte posthume.

48 x 28 x 26 cm

6 000 / 8 000 €

Exposition :

Le plâtre de la sculpture a figuré dans:

- 1968 «Hommage à Sklavos. Petites sculptures et dessins», Galerie «Cahiers d'Art», Paris.
- 1968 «Grandes sculptures», Parc du musée Rodin, Paris.
- 1979 «Sklavos, sculpteur grec de Paris» organisée par la ville de Paris.
- 1981 «Sklavos», Galerie Zoumboulakis, Athènes.



69



70

70. **André LANSKOY** (1902-1976)

"POÈME DE RIMBAUD", 1967

Tapiserie réalisée d'après un carton d'André Lansky signée, située et datée en bas à gauche.

Bolduc portant le cachet d'atelier d'André Lansky au dos de l'œuvre.

203 x 153 cm

6 000 / 8 000 €

71. **JEANCLOS** (1933-1997)

"L'ANNONCIATION", 1991

Sculpture en bronze signé et daté sur la base.

Fonte d'édition originale numérotée 3/8.

Fondeur Océane.

Hauteur: 90 cm

6 000 / 8 000 €



71



72

72. **Pablo SERRANO AGUILAR**
(1908-1985)

"LUMINICA", 1976

Sculpture en bronze signé, daté
et numéroté 1/3.

Fonte d'Édition originale.

51 x 40 x 24 cm

3 000 / 4 000 €

73. **Jean-Pierre MALAUSSENA** (1935)

"TROIS FEMMES"

Sculpture en bronze signé et numéroté 2/8 au
dos.

Fondeur Valsuani

32 x 28 x 17 cm (dimensions hors socle)

1 000 / 1 200 €



73



74

74. Roger **DESSERPRIT** (1923-1985)
"L'ÉTREINTE", 1958
Sculpture en bronze signée et numérotée 5/8.
Fondeur Paumelle.
Fonte Posthume.
Hauteur: 92,5 cm
4 500 / 5 000 €



76

75. Augustin **CARDENAS** (1927-2001)
"LA PROMENADE"
Sculpture en bronze signé et numéroté 1/8 sur la base.
Fondeur Océane.
44 x 27,5 x 10,5 cm
4 000 / 5 000 €



75

76. Roger **DESSERPRIT** (1923-1985)
"ENTRE DEUX", 1971
Sculpture en bronze signée et numérotée 5/8.
Fondeur Paumelle.
Fonte Posthume.
Hauteur: 56 cm
3 500 / 4 000 €



77

77. Augustin **CARDENAS** (1927-2001)
"SANS TITRE"
Sculpture en bronze signé au dos.
Épreuve d'artiste numérotée 1/2.
Fondeur Tesconi.
73,5 x 32,5 x 15,5 cm
4 000 / 5 000 €



78. **Marcel DUCHAMP** (1887-1968)

"ROTORELIEFS", 1935

Série complète de six disques de carton imprimés des deux cotés en offset provenant de l'édition de 1935 à 500 exemplaires dont près de 300 furent perdus pendant la seconde guerre mondiale.

Les disques sont accompagnés de la notice explicative originale imprimée sur du papier paraffiné mesurant 6,2 x 14,4 cm.

Les disques sont inscrits par Duchamp, en lettres majuscules, comme suit :

ROTORELIEF No. 1 - COROLLES - MODÈLE DÉPOSÉ (face); ROTORELIEF No. 4 - LAMPE (dos)
 ROTORELIEF No. 2 - OEUF À LA COQUE (face); ROTORELIEF No. 3 - LANTERNE CHINOISE - MODÈLE DÉPOSÉ (dos)
 ROTORELIEF No. 5 - POISSON JAPONAIS (face); ROTORELIEF No. 6 - ESCARGOT - MODÈLE DÉPOSÉ (dos)
 ROTORELIEF No. 7 - VERRE DE BOHÈME (face) - ROTORELIEF No. 8 - CERCEAUX - MODÈLE DÉPOSÉ (dos)
 ROTORELIEF No. 9 - MONTGOLFIÈRE (face) - ROTORELIEF No. 10 - CAGE - MODÈLE DÉPOSÉ (dos)
 ROTORELIEF No. 11 - ECLIPSE TOTALE (face) - ROTORELIEF No. 12 - SPIRALE BLANCHE - MODÈLE DÉPOSÉ (dos)

Diamètre: 20 cm

6 000 / 8 000 €

Exposition :

- 1935 "Concours Lépine", Paris.

Bibliographie :

- Un exemplaire similaire est reproduit dans "The complete works of Marcel Duchamp", élaboré par Arturo Schwarz, aux Éditions Delano Greenidge, New York, 2000, page 728 sous le numéro 441.



79. **Albert Gleizes** (1881-1953)

"COMPOSITION", circa 1944

Huile sur carton

51,5 x 43,5 cm

35 000 / 38 000 €

Provenance :

- Collection Juliette Roches-Gleizes

Exposition :

- 1986, "Albert Gleizes", Atelier Cézanne, Aix en Provence (étiquette au dos)

Bibliographie :

- Reproduit dans "Albert Gleizes Catalogue Raisonné Volume II" par Anne Varichon, Somogy, Fondation Albert Gleizes, Paris, 1998, page 576 sous le numéro 1770.

“Picasso veut la vérité. Non pas cette vérité fictive qui laissera toujours Galatée inerte et sans vie, mais une vérité totale qui joint l’imagination à la nature, qui considère tout comme réel et qui, allant sans cesse du particulier à l’universel et de l’universel au particulier, s’accommode de toutes les variétés d’existences, de changement, pourvu qu’elles soient nouvelles, qu’elles soient fécondes.”

Paul Eluard

80. **Pablo PICASSO** (1881-1973)

“QUATRE PERSONNAGES NUS”, 1967

Lavis d’encre sur papier signé et daté en haut à droite

56,5 x 75 cm

180 000 / 200 000 €

Provenance :

- Galerie Louise Leiris, Paris (étiquette au dos)

Exposition :

- 1988, "Picasso the late drawings", Hirsche and Adler Galleries Inc, New-York. Reproduit au catalogue de l'exposition sous le numéro 16

- 1992-93, "Picasso clasico", Palazzo Episcopale, Malaga. Reproduit au catalogue de l'exposition sous le numéro 99

Bibliographie :

- Reproduit dans "Pablo Picasso-Volume XXVII", élaboré par Christian Zervos, aux Éditions Cahiers d’Art, Paris, page 36 sous le numéro 124





81

81. **Jean HÉLION** (1904-1987)
 "PORTRAIT DE GEORGES BINE", 1928
 Huile sur toile signée et datée en bas à gauche, contresignée et contredatée au dos.
 41 x 24 cm
 12 000 / 15 000 €
 Un certificat d'authenticité de Madame Jacqueline Hélion sera remis à l'acquéreur.

82. **Raoul DUFY** (1877-1953)
 "LA CORRIDA"
 Gouache sur papier.
 43 x 44 cm
 13 000 / 15 000 €

L'authenticité de cette œuvre nous a été confirmée par Madame Fanny Guillon-Laffaille.



82

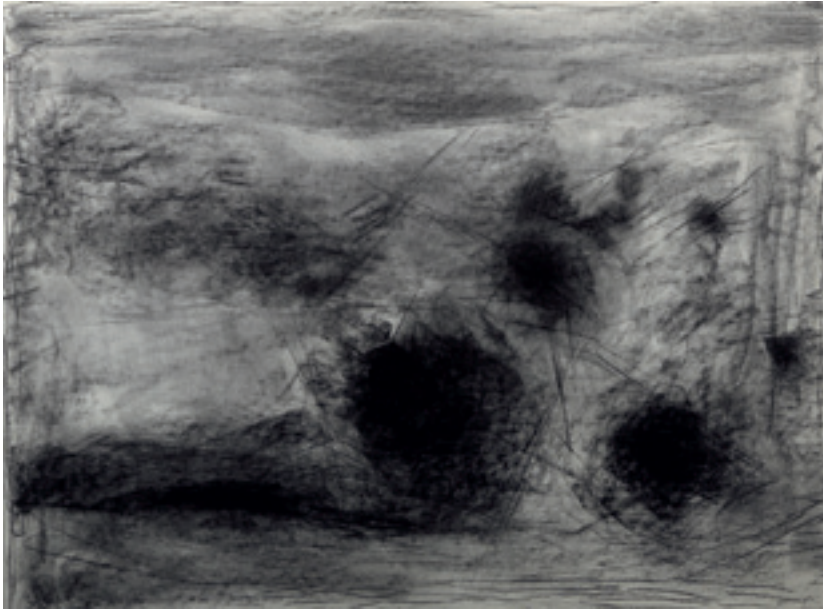
83. **Raoul DUFY** (1877-1953)
 "BATEAUX SUR LA MER"
 Mine de plomb sur papier signé en bas à droite.
 43 x 65 cm
 3 500 / 4 000 €

L'authenticité de cette œuvre nous a été confirmée par Madame Fanny Guillon-Laffaille.



84

84. **Jean FAUTRIER** (1898-1964)
 "NU", 1926
 Mine de plomb sur papier signé et daté en bas à gauche.
 41,5 x 24 cm
 8 000 / 10 000 €
 Un certificat d'authenticité du Comité Jean Fautrier sera remis à l'acquéreur.



85

85. **Josef SIMA** (1891-1971)
"COMPOSITION", 1960
Fusain sur papier signé et daté en bas à droite
55 x 75 cm
10 000 / 12 000 €
Provenance :
- Galerie Paul Facchetti, Paris



86

86. **Henri MICHAUX** (1899-1984)
"COMPOSITION K250", 1981/82
Huile et acrylique sur carton signé en bas à droite.
27 x 35 cm
10 000 / 12 000 €
Provenance :
- Galerie Patrice Trigano, Paris. (étiquette au dos).
Un certificat d'authenticité de Monsieur Patrice Trigano sera remis à l'acquéreur.



87

87. **Henri MICHAUX** (1899-1984)
"SANS TITRE"
Encre de Chine sur papier monogrammé en bas à droite
56 x 76 cm
9 000 / 11 000 €
Provenance :
- Collection particulière, France



88

88. **Jean HÉLION** (1904-1987)

"SANS TITRE", 1947

Aquarelle et encre sur papier signé et daté en bas à droite.

31,5 x 22,5 cm

15 000 / 20 000 €

Un certificat d'authenticité de Madame Jacqueline Hélion sera remis à l'acquéreur.

89. **Hans ARP** (1887-1966)

"SANS TITRE", circa 1960

Aquarelle et mine de plomb sur papier signé en bas à droite

22 x 18,5 cm

7 000 / 8 000 €

Un certificat d'authenticité de la Fondation Arp sera remis à l'acquéreur



90

90. **Jean FAUTRIER** (1898-1964)

"COMPOSITION", 1960

Technique mixte sur papier monogrammé et daté en bas à droite

48 x 62 cm

10 000 / 12 000 €



89

-91. **Julius BISSIER** (1893-1965)

"COMPOSITION", 1947

Encre et aquarelle sur papier signé et daté en bas

à droite

14,5 x 22 cm

3 000 / 3 500 €

Provenance :

- Collection particulière, France



91

“Supprimer les frontières mène à l’essentiel”.
Hans Arp.

92. **Hans ARP** (1887-1966)
“RELIEF CONCRET L”, 1962
Duraluminium signé et numéroté 2/5 au dos
78 x 70 cm

35 000 / 40 000 €

Exposition :

- 1962, “Jean Arp, Sophie Taeuber-Arp”, Galerie Denise René, Paris (exemplaire similaire)

Bibliographie :

- Un exemplaire similaire est reproduit dans “Hans Arp, die Reliefs : Œuvre-Katalog”, élaboré par Bernd Rau, aux Éditions Hatje, Stuttgart, 1981, page 336 sous le numéro 695.

- Un exemplaire similaire est reproduit dans “Arp”, élaboré par Giuseppe Marchiori, aux Éditions Bruno Alfieri, Milan, 1964, page 176 sous le numéro 163





“Par ailleurs, cette nouvelle technique d'assemblages me donna, sitôt entreprise, l'impression de se prêter parfaitement à traiter les sujets qui me préoccupaient depuis de longs mois, et qui étaient, comme on l'a vu, le sol du chemin, les herbes et menues plantes poussant sur ses côtés...”

Jean Dubuffet

93. **Jean DUBUFFET** (1901-1985)

“FORÊT INSIDIEUSE”, 1957

Assemblage d'empreintes à l'encre de Chine sur

papier signé et daté en haut à gauche

72 x 56 cm

40 000 / 50 000 €

Provenance :

- The Redfern Gallery, Londres (étiquette au dos)

- Collection Maximilian Schell

Bibliographie :

- Reproduit dans “Catalogue des travaux de Jean Dubuffet. Fascicule XII : Tableaux d'assemblages”, par Max Loreau, aux Éditions Weber, Paris, 1969, page 108 sous le numéro 140

“Si la peinture de Bram est une peinture d’extrême intensité, si elle est éperdument désirante, elle doit être rare”

Yves Peyré

94. **Bram van VELDE** (1895-1981)
“COMPOSITION”, circa 1978
Gouache sur papier signé en bas à droite
64,5 x 42,5 cm
45 000 / 50 000 €

Un certificat d'authenticité de Madame Catherine Putman sera remis à l'acquéreur





95. **Bram van VELDE** (1895-1981)
"COMPOSITION", 1952
Gouache sur papier marouflé sur toile
74 x 43 cm

80 000 / 85 000 €

Provenance :

- Knoedler Gallery, New York.
- Galerie Thomas, Munich (étiquette au dos)

Exposition :

- "Contemporary European Watercolors", Museum of Modern Art, New York (étiquette au dos).

Bibliographie :

- Reproduit dans "Bram van Velde, Catalogue raisonné de l'œuvre peint, 1907-1960" élaboré par Jacques Putman aux Edizioni d'Arte Fratelli Pozzo, Torino et chez Guy Le Prat, Paris, 1961, sous le numéro 193.

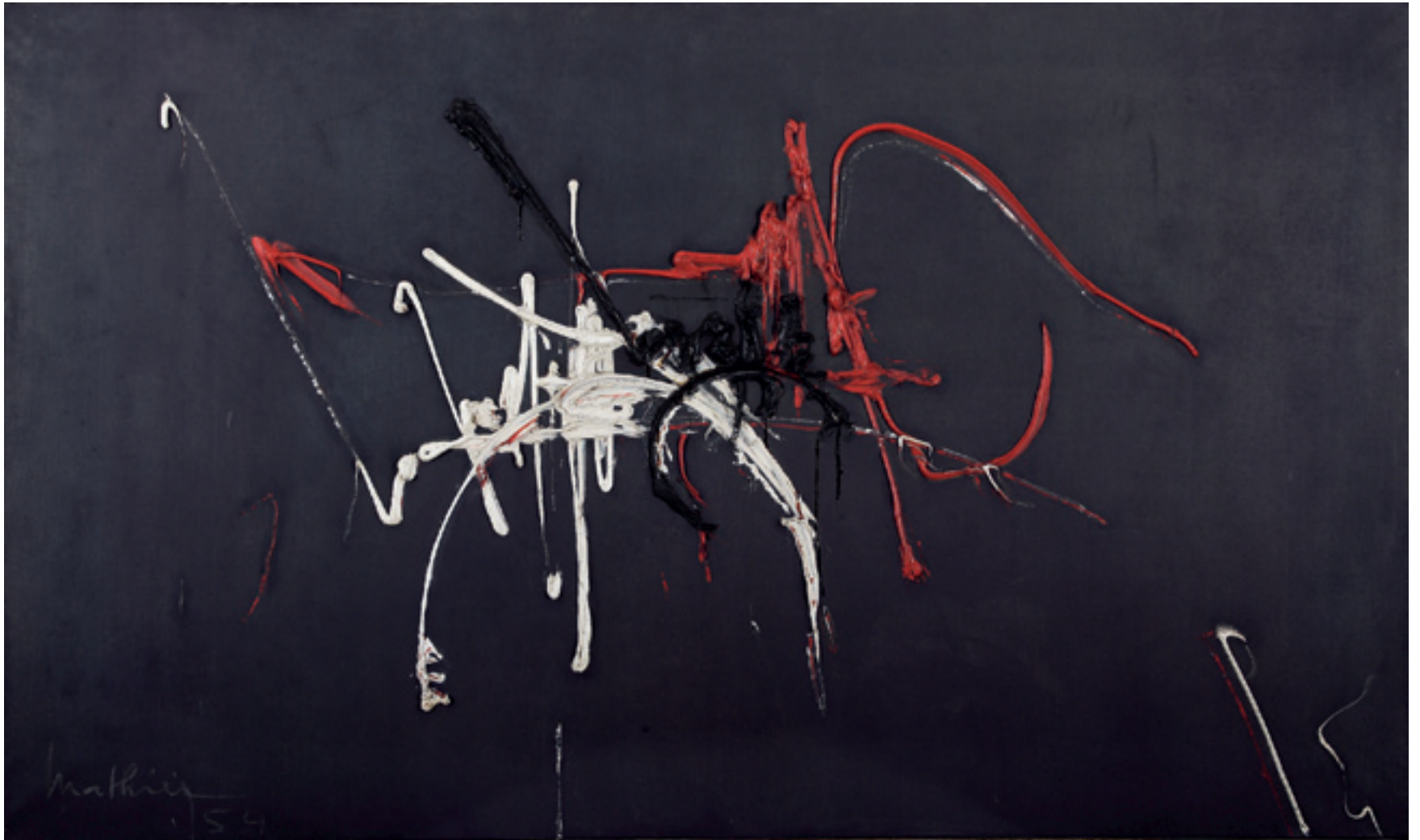


96. **Jean DEGOTTEX** (1918-1988)
"PENSÉE DE TRANSITION", 1959
Huile sur toile signée et datée en bas à droite, contresignée, titrée et contredatée au dos.
69 x 129 cm
70 000 / 80 000 €
Provenance :
- Collection particulière, France.

“Le décor, le faste, la mise en scène sont les conditions primitives, “instinctives” de la fête. Le spectacle auquel je convie le public doit être grave et joyeux. Le public a un véritable rôle magique, il crée une tension génératrice de la concentration: l’artiste est condamné à ne pas rater son œuvre, il est dans l’obligation de sauver son œuvre et de se sauver.”

Georges Mathieu

97. **Georges MATHIEU** (1921)
“HUGUES CAPET ÉCRIVANT À L'EMPEREUR CONSTANTIN X”, 1954
Huile sur toile signée et daté en bas à gauche, titrée au dos.
97 x 162 cm
200 000 / 250 000 €





98. **André LANSKOY** (1902-1976)
"COMPOSITION FOND NOIR"
Huile sur toile signée en bas à droite.
100 x 73 cm

50 000 / 60 000 €

Provenance :

- Galerie Edouard Smith, Paris (cachet au dos).
- Collection particulière, France.

L'authenticité de cette œuvre nous a été confirmée par Cabinet Schoeller expert.



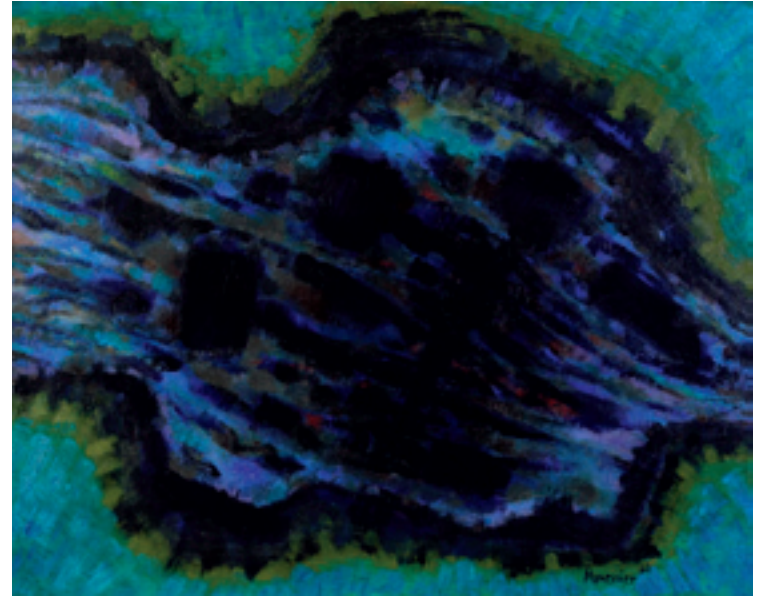
99

99. **Pierre TAL COAT** (1905-1985)
"BAIGNEUSE DANS LA CASCADE", circa 1950
Huile sur toile signée et datée en bas à droite.
72 x 73 cm
15 000 / 18 000 €
Provenance :
- Ancienne Collection Monsieur du Bouchet
(étiquette au dos).



101

101. **Gérard Ernest SCHNEIDER** (1896-1986)
"COMPOSITION", 1960
Huile sur toile signée et datée en bas à droite
81 x 100 cm
35 000 / 45 000 €



100

100. **Alfred MANESSIER** (1911-1993)
"LES TROIS CLOUS", 1962
Huile sur toile signée et datée en bas à droite
81 x 100 cm
25 000 / 30 000 €
Un certificat d'authenticité de Madame Christine Manessier sera remis à l'acquéreur

"Le gestuel est le moyen technique direct de la réalisation de l'instant vécu. C'est le geste qui, sous l'impulsion de l'intériorité, crée la forme. (...) Par le gestuel, l'artiste fixe en une improvisation une phase de son état. Il est valable par l'authenticité de l'inspiration qu'il communique. Si le geste est automatique seulement, sans nécessité intérieure, son graphisme sera gratuit et fragment d'un répertoire limité."

Gérard Schneider

102. **Gérard Ernest SCHNEIDER** (1896-1986)

"OPUS 140 CY", 1958

Huile sur toile signée et datée en bas à droite

97 x 130 cm

130 000 / 150 000 €

Provenance :

- Collection particulière, France.

Bibliographie :

- Reproduit dans "Schneider" par Michel Ragon, Expressions contemporaines, Angers, 1998, page 124.





103

103. **André MARFAING** (1925-1987)

"NOVEMBRE 1960 - 26", 1960

Huile sur toile signée en bas à gauche,
contresignée, titrée et daté au dos.

130 x 81 cm

30 000 / 35 000 €

Provenance :

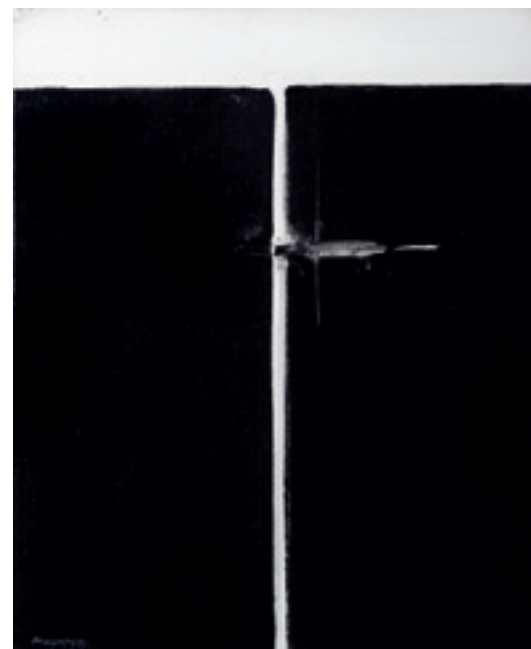
- Galerie Claude Bernard, Paris (étiquette
au dos)

- Collection particulière, France.

Exposition :

- 1962, XXXIème biennale internationale
d'art de Venise (étiquette au dos).

L'authenticité de cette œuvre nous a été
confirmée par Madame Chantal Marfaing.



104

104. **André MARFAING** (1925-1987)

"DÉCEMBRE 1979-36", 1979

Huile sur toile signée et datée en bas à gauche, titrée et
datée au dos

73 x 60 cm

6 000 / 8 000 €

L'authenticité de cette œuvre nous a été confirmée par
Madame Chantal Marfaing.



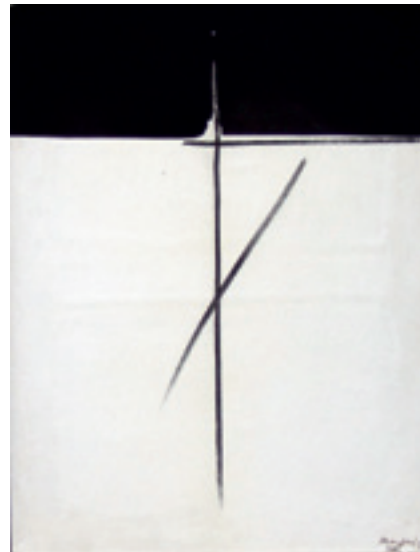
105

105. **André MARFAING** (1925-1987)
"FÉVRIER 1982 - 14", 1982
Acrylique sur toile signée et datée en bas à droite, titrée au dos.
73 x 60 cm
6 000 / 8 000 €
Provenance :
- Collection particulière, France.
L'authenticité de cette œuvre nous a été confirmée par Madame Chantal Marfaing.



107

107. **André MARFAING** (1925-1987)
"MAI 1980 - 8", 1980
Acrylique sur toile signée et datée en bas à droite, titrée et contredatée au dos.
130 x 81 cm
25 000 / 30 000 €
Provenance :
- Collection particulière, France.
L'authenticité de cette œuvre nous a été confirmée par Madame Chantal Marfaing.



106

106. **André MARFAING** (1925-1987)
"SANS TITRE", 1978
Acrylique sur toile signée et datée en bas à droite.
65 x 50 cm
4 000 / 5 000 €
Provenance :
- Collection particulière, France.
L'authenticité de cette œuvre nous a été confirmée par Madame Chantal Marfaing.



108

108. César BALDACCINI dit CÉSAR (1921-1998)

"COMPRESSION CARTON", 1991

Sculpture en bronze à patine dorée signé en haut et numéroté 8/8 à la base

Fondeur Bocquel

48 x 27,5 x 27,5 cm

18 000 / 25 000 €

Provenance :

- Collection particulière, France

Bibliographie :

- Reproduit dans "César", aux Éditions Electra, Milan, 1988, page 43

- Reproduit dans "Ateliers", élaboré par Gérard de Cortanze et Jean-Marie del Moralages, aux Éditions du Chêne, Paris, 1994, pages 161 et 163

Cette œuvre est référencée aux archives de Madame Denyse Durand-Ruel sous le numéro A2231

109. ARMAN (1928-2005)

"AU CENTRE DE LA GALAXIE JAUNE" 1989

Accumulation de porcelaine chinoise brisée sous plexiglas signé en bas.

70 x 90 X 10 cm

35 000 / 40 000 €

Provenance :

- Collection particulière, Paris

Collection particulière, Suisse

Exposition :

- "Arman, Fragments de Chine", GKM, Malmö, Suède. Reproduit au catalogue de l'exposition. Cette œuvre est référencée aux archives de Madame Denyse Durand-Ruel sous le numéro 4228.



109



110. **Philippe HIQUILY** (1923)
"LA MEXICAINE" 1963
Sculpture en fer.
Pièce unique
108 x 66 X 25 cm
10 000 / 15 000 €

L'authenticité de cette œuvre nous a été confirmée par l'artiste.



111. **Sol LEWITT** (1928-2007)

"PARAVENT N°5", 1988

Technique mixte sur panneau double face

Pièce unique

5 feuillets de 183 x 76 cm

60 000 / 80 000 €

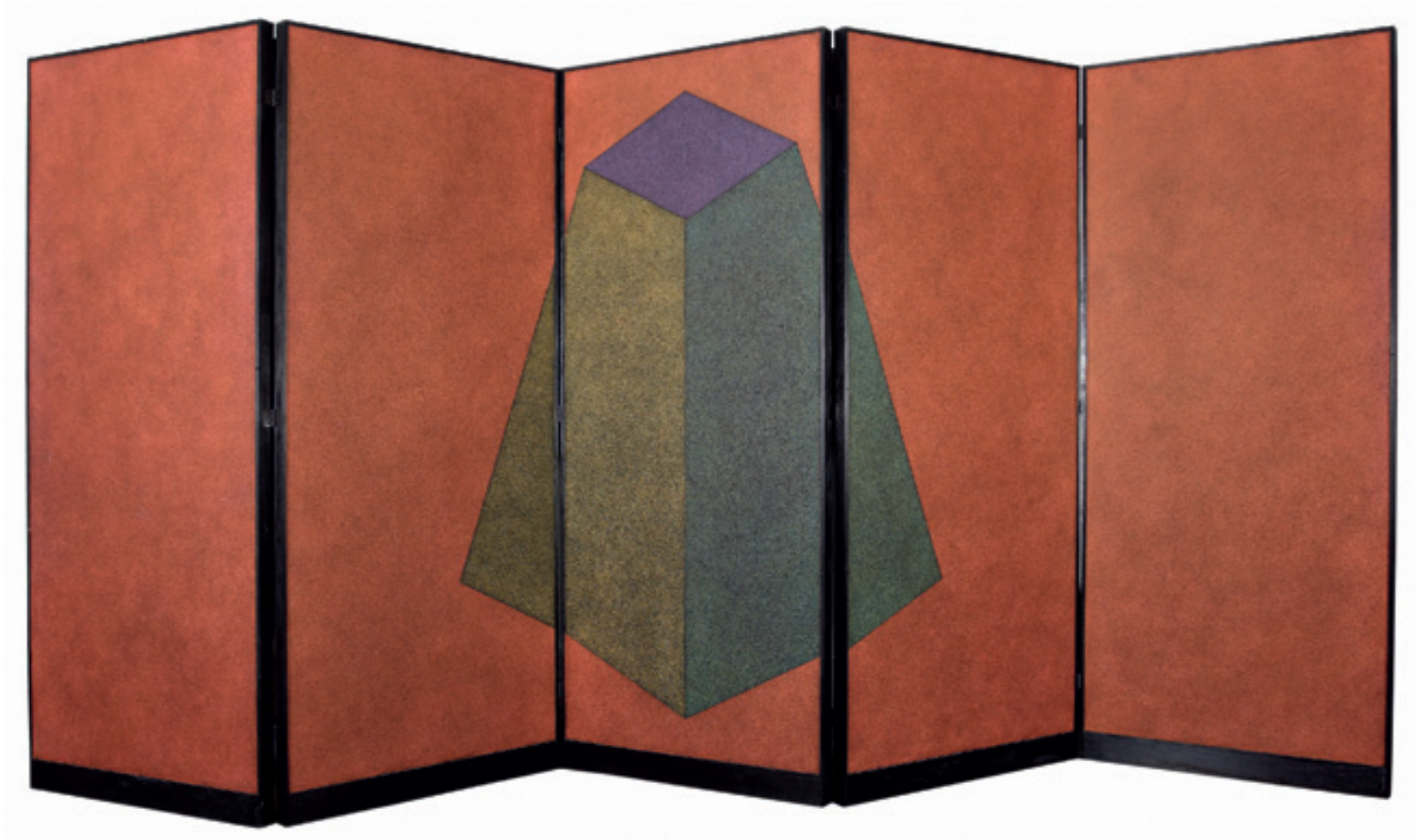
Provenance :

Galerie Yvon Lambert, Paris

Exposition :

- 1989 "Paravents de Sol Le Witt", Galerie Yvon Lambert, Paris.

Un certificat d'authenticité de l'artiste sera remis à l'acquéreur



"A la fin des années 60, Bernard Rancillac crée une série de sculptures monumentales en altuglas reprenant le portrait de grands hommes américains de cette époque, dont celui du poète américain Allen Ginsberg.

Pour cette sculpture, Bernard Rancillac a fait le choix d'utiliser deux plaques d'altuglas non pas assemblées mais croisées à l'angle, de manière à ce que le visage du poète se démultiplie à travers la matière.

Cette œuvre majeure de Rancillac fut déclinée en seulement trois exemplaires : un rouge, conservé au Musée de Dunkerque, un vert et enfin un noir, présenté ici en vente.

Comme l'écrivit Gerald Gassiot-Talabot : « La tête de Ginsberg, composée de deux plans orthogonaux, respire, se dilate comme une fleur vénéneuse, (...) »

112. Bernard RANCILLAC (1931)

"ALLEN GINSBERG", 1968

Sérigraphie sur deux plaques d'altuglas

160 x 120 x 120 cm

60 000 / 80 000 €

Provenance :

- Collection particulière, France

Exposition :

- 1968, "Les Américains", Galerie Blumenthal-Mommaton, Paris

- 1969, "Rétrospective Rancillac", Vitry-sur-Seine.

Répertorié au catalogue de l'exposition sous le numéro 37.

- 1969, "Les Américains", Galerie Alfieri, Venise. Reproduit au catalogue de l'exposition.

- 1969, "Le mythe quotidien", Lens

- 1971, "Rancillac", Musée d'Art et d'Industrie, Saint-Etienne. Répertorié au catalogue de l'exposition sous le numéro 37.

- 1996, "Chimériques polymères - Le plastique dans l'Art du XXème siècle", Musée d'art moderne et d'art contemporain, Nice. Reproduit au catalogue de l'exposition page 157.

- 2001, "Rancillac aux Frontières", Galerie Municipale, Vitry-sur-Seine. Reproduit au catalogue de l'exposition en première et en quatrième de couverture

- 2001, Galerie Sonia Zannetacci, Genève

- 2003, "Rétrospective 1962-2002", Musée de l'Hospice Saint-Roch, Issoudun; Musée d'Art Moderne de Saint-Etienne Métropole; Musée des Beaux-Arts, Dôle. Reproduit au catalogue de l'exposition page 84 sous le numéro 32.

Bibliographie :

- Reproduit dans la revue Opus numéro 9, 1968, pages 88 et 89

- Reproduit dans "L'art contemporain en France", élaboré par Catherine Millet, aux Editions Flammarion, Paris, 1987, page 80.

- Reproduit dans "Artistes et Techniques", avril/mai, bimestriel n°36, 1992, page 14 dans l'atelier de l'artiste.

- Reproduit dans "Rancillac", élaboré par Serge Fauchereau, aux Editions Cercle d'Art, Paris, 1998, pages 108 et 109.





En rassemblant sur une même toile des images qui ne s'étaient que fortuitement rencontrées dans l'espace réel, Erro nous fait apparaître le système du monde.

Alain Jouffroy

113. **Gudmundur GUDMUNDSSON dit ERRO** (1932)

"BOXSCAPE", 1985

Peinture glycérophtalique sur toile signée et datée au dos

200 x 300 cm

230 000 / 280 000 €

Provenance :

- Ancienne collection Lintas, France
- Collection particulière, France

Exposition :

- 1985, Biennale de Venise, Italie (étiquette au dos)

Bibliographie :

- Reproduit dans "Erro 1974-1986", catalogue général, aux Éditions Hazan, Paris, 1986, page 159 sous le numéro 1040
- Reproduit dans "Erro, Eighty numéro 16", élaboré par Flohic C., 1987, page 29
- Reproduit dans "Le balcon de Paris. Dix huit peintres d'aujourd'hui", élaboré par Marie-Paule Negre, 1993, en couleur page 15
- Reproduit dans "Erro peintre mythique", élaboré par Marc Augé, aux Éditions Lit du Vent, Paris, 1994, sur une double page couleur
- Reproduit dans "Erro, 1984-1998", 3e catalogue général, aux Éditions Hazan, Paris, 1998, sur une double page couleur pages 116 et 117
- Reproduit dans "Erro, l'art et la vie", élaboré par Danielle Kvaran, aux Éditions Hazan, Paris, 2008, page 293 sous le numéro 3





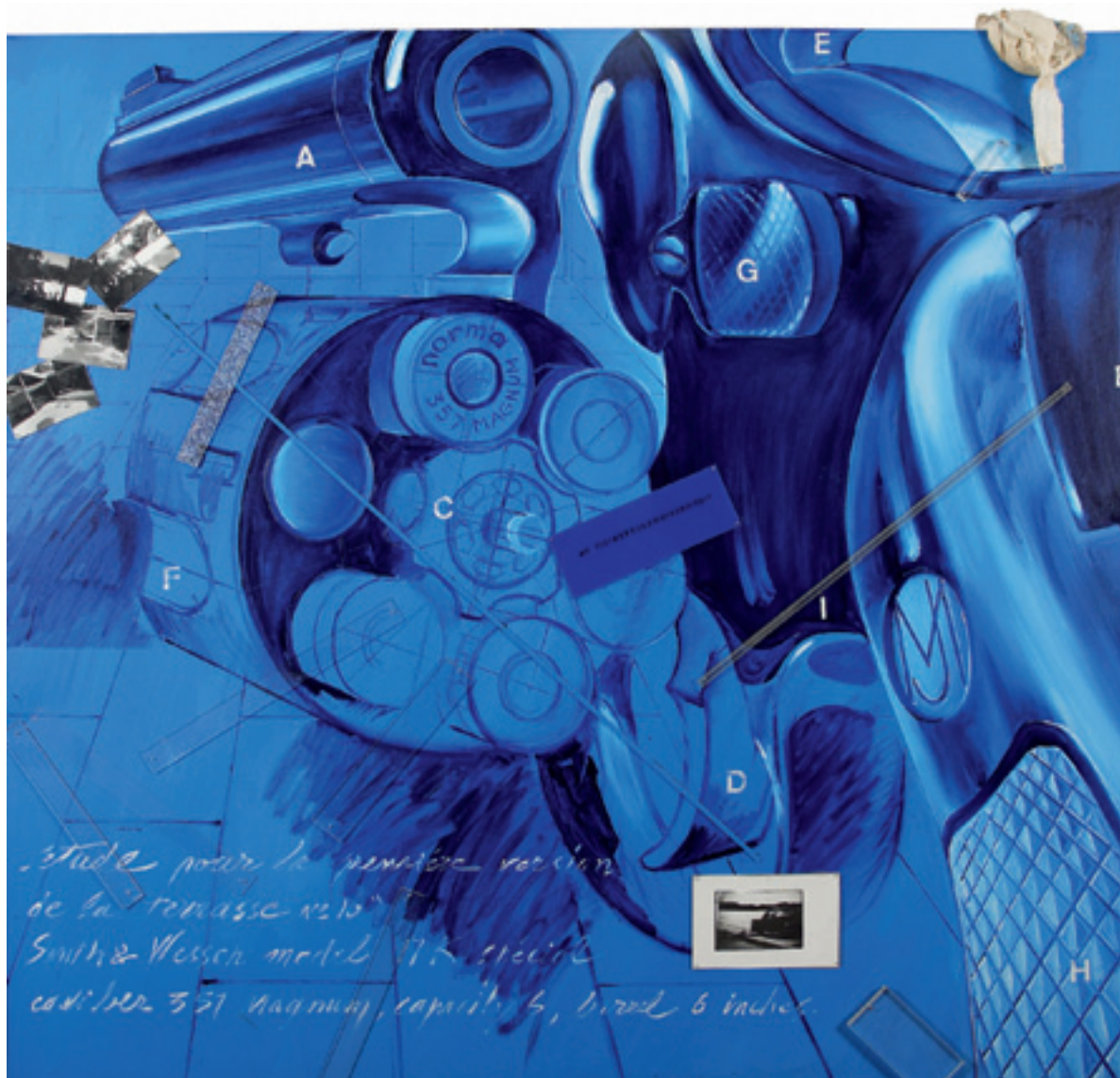
114

114. **Valerio ADAMI** (1935)
 "LA GABBIA", 1967
 Huile sur toile signée, titrée et datée au dos
 72 x 60 cm
 7 000 / 8 000 €

115. **Valerio ADAMI** (1935)
 "SANS TITRE", 1965
 Huile sur toile signé et daté au dos.
 60 x 73 cm
 18 000 / 22 000 €



115



116. Jacques MONORY (1923)

"LA TERRASSE N°10", 1989

Huile, photographies, plexiglas et chiffon sur toile signée, titrée, datée et référencée 836 au dos
 150 x 160 cm

30 000 / 40 000 €

Provenance :

- Collection particulière, France

Exposition :

- 1990, "Monory", Galerie Sonia Zannettacci, Genève (étiquette au dos)
 Reproduit au catalogue de l'exposition page 29



117

117. **Jean RUSTIN** (1928)
 "DANS LA PETITE SALLE", 1987
 Huile sur toile signée, titrée et datée au dos
 100 x 81 cm
 8 000 / 10 000 €

Provenance :

- Collection particulière, France

Exposition :

- 1992, "23 noms autour de Jacques Callot", Espace d'Art Contemporain, Nancy
 Reproduit au catalogue de l'exposition page 49.

118. **Jean RUSTIN** (1928)
 "NU À LA CHAISE LONGUE", 1973
 Huile sur toile signée et datée en bas à gauche.
 100 x 81 cm
 15 000 / 16 000 €



118



119. **Miodrag DJURIC dit DADO** (1933)

“SANS TITRE”, 1960

Huile sur toile signée et datée en bas à droite

97 x 146 cm

35 000 / 38 000 €

Provenance :

- Galerie Cordier & Warren, new-York (étiquette au dos)

- Collection particulière, France

Exposition :

- 1997, “Aspekte imaginativer Kunst im 20 Jahrhundert”, Musée de Bochum, Allemagne

Répertorié au catalogue de l'exposition sous le numéro 115



120

120. **Cheri SAMBA** (1956)
 "LE CAISSIER MALHONNÊTE", 1983
 Huile sur toile contrecollée sur panneau signée en bas au centre
 73 x 82 cm
 8 000 / 12 000 €
Provenance :
 - Galerie Jean-Marc Patras, Paris (tampon au dos)
 - Collection particulière, France

121. **Robert COMBAS** (1957)
 "LE GROS ARBRE MÛR ET LA FEMME MARIÉE "ADULTÈRE". ELLE EST PAS BELLE MAIS POUR LUI UN TROU EST UN TROU", 1986
 Acrylique sur toile contrecollée sur toile signée en bas au centre
 118 x 68 cm
 12 000 / 15 000 €
Provenance :
 - Galerie Yvon Lambert, Paris (étiquette au dos)
 - Collection particulière, France

122. **Gudmundur GUDMUNDSSON dit ERRO** (1932)
 "SANS TITRE", 2002
 Céramique émaillée signée, datée et numérotée 3/99 sur le côté droit
 37 x 25 cm
 1 000 / 1 200 €
Provenance :
 - Collection particulière, France

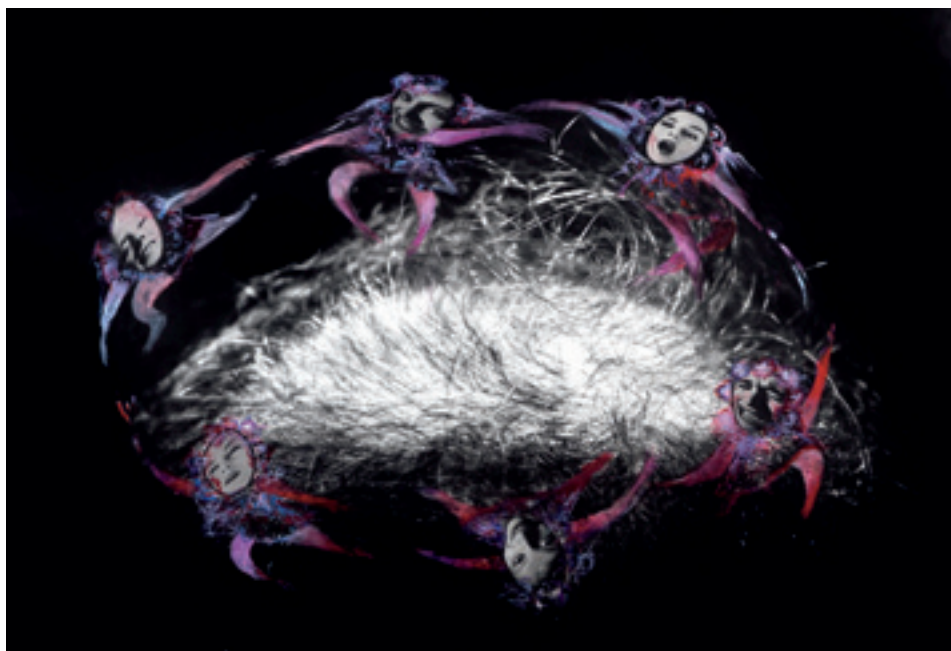


121

-123. **Philippe COGNÉE** (1957)
 "SANS TITRE", 1988
 Technique mixte sur papier signé et daté en
 bas à droite
 121 x 81 cm
 4 500 / 5 000 €

124. **Jean-Marc PHILIPPE** (1939)
 "E.T"
 Technique mixte sur toile.
 146 x 114,5 cm
 700 / 900 €

125. **Jean-Marc PHILIPPE** (1939)
 "CHEVRON BLANC"
 Acrylique sur toile.
 147 x 113 cm
 700 / 900 €



127. **Annette MESSAGER**
 (1943)
 "LA TONSURE. SÉRIE
 "MES TROPHÉES", 1987
 Gouache et collage sur
 photographie contrecollé
 sur bois
 91 x 131 cm
 15 000 / 20 000 €
Provenance :
 - Galerie Wanda Reiff,
 France (étiquette au dos)
 - Collection particulière,
 France

128. **Wolfgang GÄFGEN**
 (1936)
 "ERD KONSTRUKTION
 IV", 1981
 Technique mixte sur papier
 signé et daté en bas à gau-
 che, titré en bas à droite.
 78 x 118 cm
 1 000 / 1 500 €

127



123

126. **Robert MALAVAL**
 (1937-1980)
 "L'ALIMENT BLANC", 1958-
 1963
 Triptyque composé de:
 - Un panneau central: techni-
 que mixte sur toile et aliment
 blanc signée et datée en bas
 à droite, contresignée, titrée
 et contredatée au dos.
 - Deux Volets: techniques
 mixtes sur papiers encadrés
 sous verre dont l'un signé et
 daté en bas à gauche
 Panneau central: 75 x 62 cm
 Volet gauche: 26,5 x 21,5 cm
 Volet droit: 44 x 34 cm
 3 000 / 4 000 €



126



129

129. **Emile GILIOLI** (1911-1977)
 "COMPOSITION"
 Gouache et pastel sur papier
 signé en bas à droite du cachet
 d'atelier.
 54 x 50 cm
 1 500 / 2 000 €

130. **Emile GILIOLI** (1911-1977)
 "COMPOSITION"
 Pastel gras sur papier signé en
 bas à droite du cachet d'atelier.
 50 x 65 cm
 1 000 / 1 200 €

131. **Emile GILIOLI** (1911-1977)
 "COMPOSITION"
 Pastel gras sur papier signé en
 bas à droite du cachet d'atelier.
 65 x 50 cm
 1 000 / 1 200 €



132

132. **César BALDACCINI dit CÉSAR** (1921-1998)
 "TÊTE"
 Encre de Chine sur papier signé en bas à droite
 73 x 100 cm
 3 000 / 4 000 €



133

133. **Gérard TITUS-CARMEL** (1942)
 "DOUZE NOTES D'HIVER - DESSIN I-VI", 1977
 Mine de plomb sur papier signé, titré et daté en bas au centre
 50 x 65 cm
 1 500 / 1 800 €

Provenance :

- Galerie Maeght, Paris (étiquette au dos)
- Collection particulière, France

Exposition :

- 1976-1977, Galerie Maeght, Paris
- Reproduit au catalogue de l'exposition page 30

134. **César BALDACCINI
 dit CÉSAR** (1921-1998)
 "PORTRAIT DE
 COMPRESSION", 1977
 Laine de métal et fusain
 sur panneau de bois sous
 plexiglas signé et daté en
 bas à droite
 44 x 33,5 cm
 6 000 / 7 000 €
 Cette œuvre est
 authentifiée par l'artiste au
 dos



134



135

135. **Jean-René BAZAINE** (1904-2001)
 "SANS TITRE", 1989
 Aquarelle sur papier signé et daté en bas à droite
 57 x 76 cm

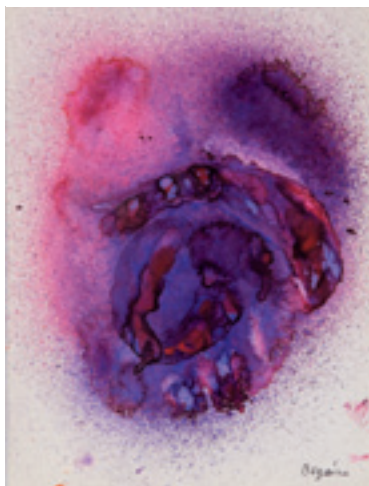
7 000 / 8 000 €

Provenance :

- Collection particulière, Paris

Exposition :

- 1990, "Jean Bazaine", Galerie Nationale du Grand Palais, Paris (étiquette au dos)
 Reproduit au catalogue de l'exposition page 134



136

136. **Jean-René BAZAINE** (1904-2001)
 "SANS TITRE"

Gouache sur papier signé en bas à droite
 32 x 24 cm

2 000 / 2 500 €

137. **Jean-René BAZAINE** (1904-2001)
 "SANS TITRE"

Gouache sur papier signé du tampon sec de la "Succession
 Bazaine" en bas à droite
 32 x 25 cm

2 000 / 2 500 €

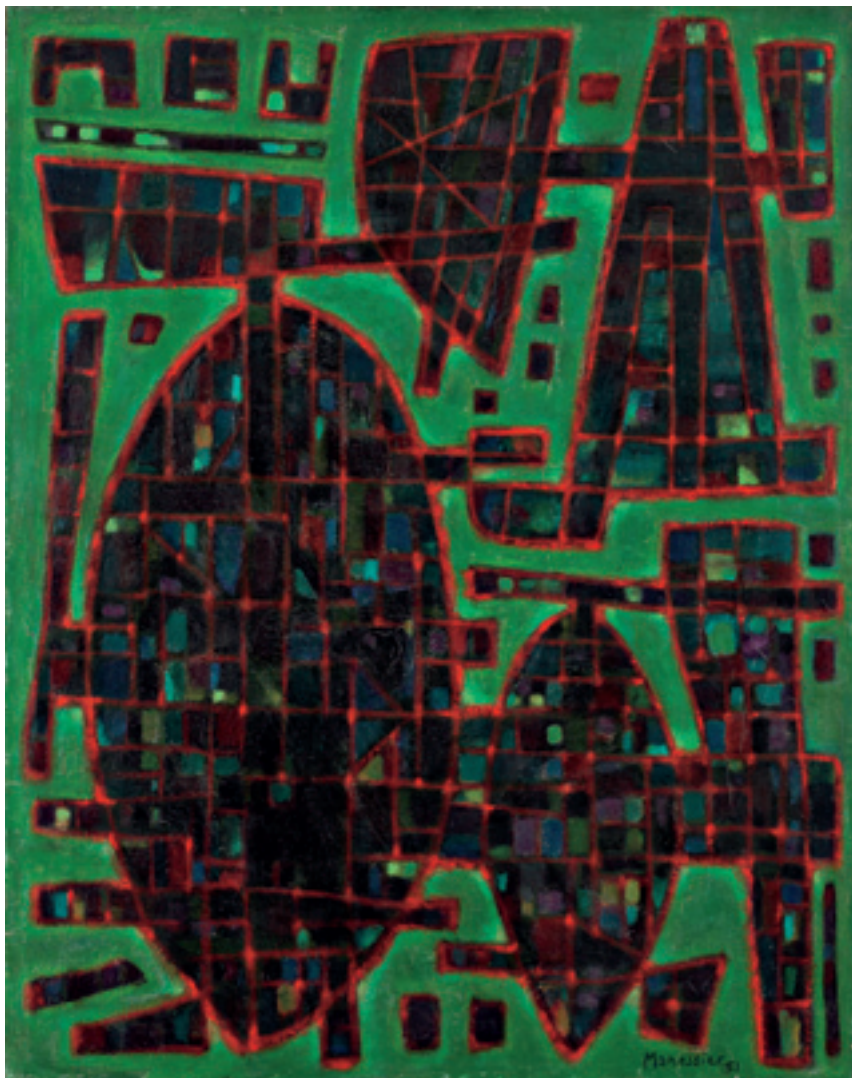
138. **Pierre ALECHINSKY** (1927)
 "MARCHES", 1987

Encre de Chine sur papier signé, titré et daté au centre à
 droite
 126 x 64,5 cm

28 000 / 30 000 €



138



139

139. **Alfred MANESSIER** (1911-1993)

"COMPOSITION", 1951

Huile sur toile signée et datée en bas à droite.

92 x 73 cm

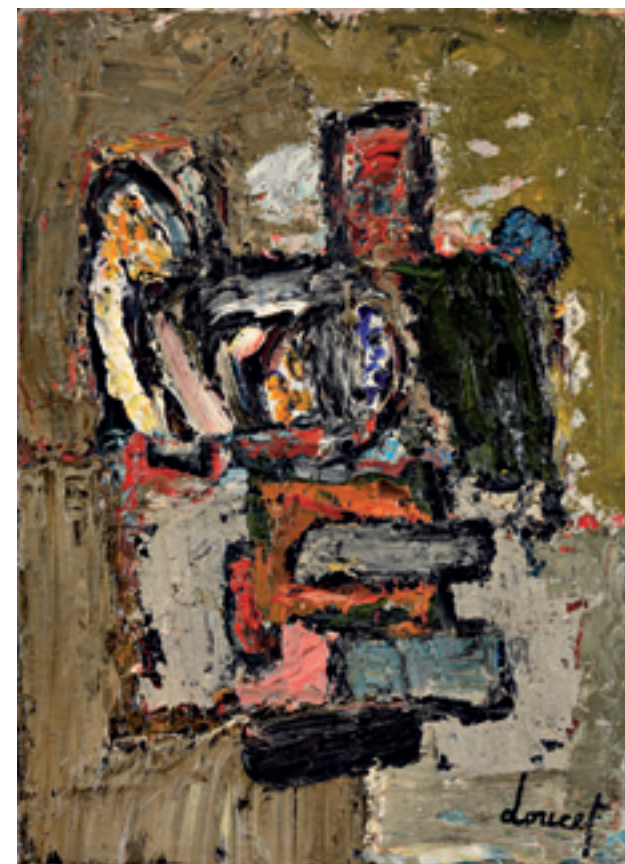
35 000 / 40 000 €

Provenance :

- Collection Leclercq, Roubaix (étiquette au dos).
- Collection particulière, France.

Exposition :

- Gemeente Musea van Amsterdam (étiquette au dos).
- 1953, Dienst voor schone Kubsten S. Gravenhage (étiquette au dos), mentionné au catalogue de l'exposition sous le numéro 44.



140

140. **Jacques DOUCET** (1924-1994)

"SANS TITRE", 1960

Huile sur toile signée en bas à droite.

33 x 24 cm

10 000 / 15 000 €

Provenance :

- Ancienne collection du Mime Marceau.
- Collection particulière, France.

Bibliographie :

- Reproduit dans "Jacques Doucet, Parcours 1960-1976", catalogue raisonné Tome II, Editions Galilée, Milan, 1998, page 19 sous le numéro 270.



141. **François ARNAL** (1924)
 "COMPOSITION BLEUE, ROUGE
 ET NOIRE", 1952
 Huile sur toile signée et datée en
 bas à gauche
 73 x 60 cm
 3 500 / 4 000 €

141

142. **François ARNAL** (1924)
 "PEINTURE MATRICIELLE III",
 1962
 Acrylique sur toile signée et datée
 en bas vers la droite, contresignée,
 titrée et contredatée au dos.
 97 x 130 cm
 6 000 / 7 000 €



142



143

143. **François ARNAL** (1924)
 "SANS TITRE", 1949
 Huile sur toile signée et datée en bas à gauche.
 130 x 81 cm
 12 000 / 15 000 €
Provenance :
 - Galerie Mostini, Paris. (étiquette au dos).



144

144. **Tang HAÏWEN** (1927-1991)
"COMPOSITION"

Dyptique composé de deux gouaches, encres et lavis d'encre sur papier dans un même encadrement

70 x 100 cm

2 500 / 3 000 €



146

145. **Tang HAÏWEN** (1927-1991)
"COMPOSITION"

Gouache, encre et lavis d'encre sur papier
signé en bas vers le centre

70 x 50 cm

1 200 / 1 500 €

146. **Tang HAÏWEN** (1927-1991)
"COMPOSITION"

Gouache, encre et lavis d'encre sur papier
signé en bas à droite.

70 x 50 cm

1 200 / 1 500 €



147

147. **Tang HAÏWEN** (1927-1991)
"COMPOSITION"

Dyptique composé de deux encres et lavis
d'encre sur papier dans un même
encadrement signé en bas vers la droite

70 x 100 cm

2 500 / 3 000 €

148. **Tang HAÏWEN** (1927-1991)
"COMPOSITION"

Tryptique composé de trois aquarelles sur
papier dans un même encadrement signé
en bas à droite.

11 x 19 cm

400 / 500 €

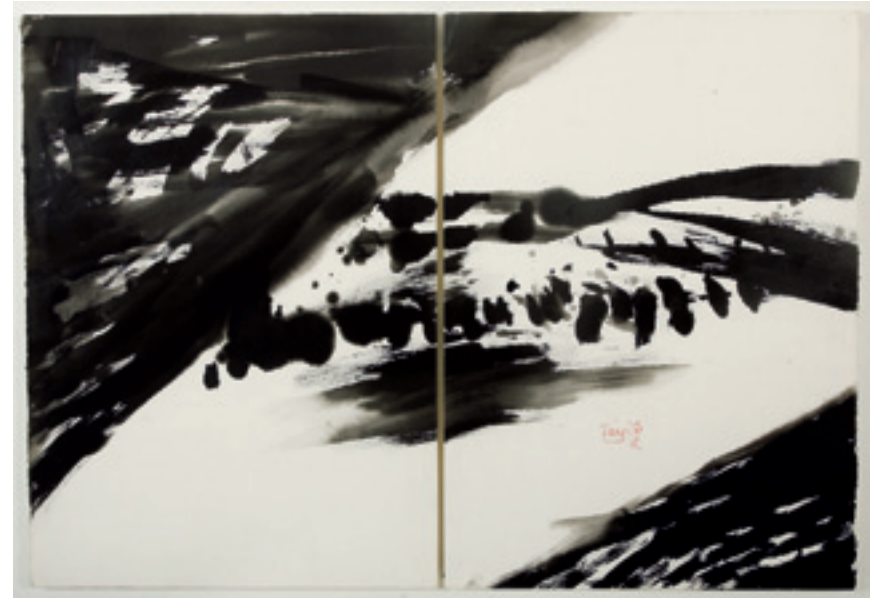


149

149. **Tang HAĪWEN** (1927-1991)
 "COMPOSITION"
 Aquarelle sur papier.
 11 x 11 cm
 300 / 400 €

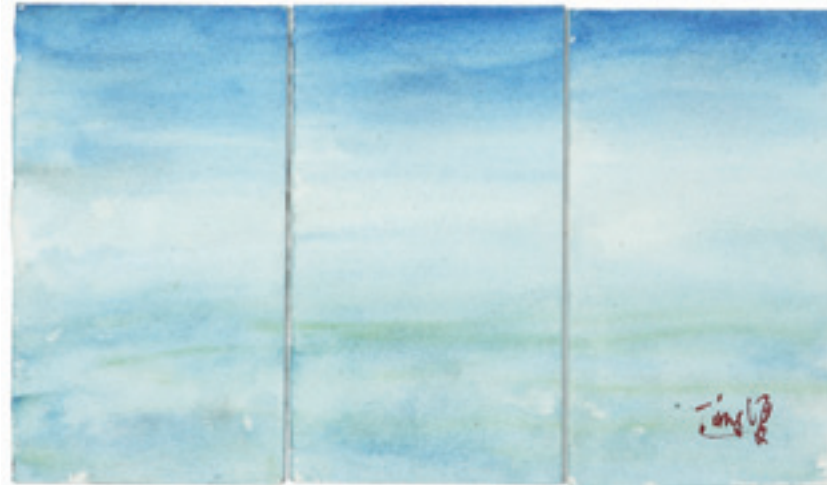
150. **Tang HAĪWEN** (1927-1991)
 "COMPOSITION"
 Aquarelle sur papier.
 11 x 11 cm
 300 / 400 €

151. **Tang HAĪWEN** (1927-1991)
 "COMPOSITION"
 Aquarelle sur papier.
 9 x 16 cm
 300 / 400 €



152

152. **Tang HAĪWEN** (1927-1991)
 "COMPOSITION"
 Dyptique composé de deux encres et lavis d'encre sur papier dans un même encadrement signé en bas vers la droite.
 70 x 100 cm
 2 500 / 3 000 €



153

153. **Tang HAĪWEN** (1927-1991)
 "COMPOSITION"
 Tryptique composé de trois aquarelles sur papier dans un même encadrement signé en bas à droite.
 11 x 19 cm
 400 / 500 €



154

154. **Gerardo CHAVEZ LOPEZ** (1937)

"SANS TITRE", 1976

Technique mixte sur toile signée et datée en bas à droite

65 x 81 cm

2 500 / 2 800 €

Provenance :

- Collection particulière, France

155. **Jean RUSTIN** (1928)

"TU MONTRERAS MA TÊTE AU PEUPLE", 1971

Technique mixte sur papier maroufflé sur toile signé et daté en bas à droite, contresigné, titré et contredaté au dos.

100 x 73 cm

4 000 / 5 000 €

156. **Jean RUSTIN** (1928)

"COMPOSITION ROUGE ET BLANC", 1961

Aquarelle et encre sur papier signé et daté en bas à droite.

75 x 56 cm

1 500 / 1 800 €

157. **Jean RUSTIN** (1928)

"COMPOSITION BLEUE, ROUGE ET JAUNE", 1961

Aquarelle et encre sur papier signé et daté en bas à gauche.

56 x 75 cm

1 500 / 1 800 €



155

158. **Louis PONS** (1927)

"LE SCORPION À CLOUS", 1973

Assemblage sur bois signé, titré et daté au dos

46 x 59 cm

1 500 / 1 800 €

Provenance :

- Galerie Le Point Cardinal, Paris

- Galerie Alphonse Chave, Vence (étiquette au dos)

- Collection particulière, France

Exposition :

- 1974, "Louis Pons Reliefs-Assemblages", Galerie Le Point Cardinal, Paris

Reproduit au catalogue de l'exposition sous le numéro 5



159

159. **Milorad Bata MIHAILOVITCH** (1923)

"COMMENCEMENT", 1964

Huile sur toile signée en bas à droite, contresignée et datée au dos.

92 x 72 cm

2 000 / 2 200 €

Provenance :

- Galerie Ariel, Paris (étiquette au dos).



158



160

160. **Paul DUCHEIN** (1930)
 "AU FOND DU BOIS (HOMMAGE À MAX ERNST)",
 1983
 Boîte-objet signée, titrée et datée au dos
 45 x 45 x 20 cm
 1 200 / 1 500 €

161. **Louis CANE** (1943)
 "DEUX FEMMES ASSISES",
 1980
 Huile sur toile signée et datée
 au dos
 160 x 150 cm
 2 500 / 2 800 €
Provenance :
 - Collection Ira Ziering, Los Angeles,
 USA
 - Fondation Comino, Cologne,
 Allemagne
 - Collection Jose Luis Castillejo,
 Cologne, Allemagne
 - Collection particulière,
 France



161



162

162. **Pierre BETTENCOURT** (1917-2006)
 "NATUIL-LA GRANDE DÉESSE SUCEUSE (N°3 DE LA SÉRIE BLUE
 JEANS)", 1981
 Haut relief : technique mixte sur panneau signé, titré et daté au dos
 123 x 104 cm
 6 000 / 8 000 €
Provenance :
 - Collection particulière, France

163. **Alekse Ljubomir POPOVIC dit LJUBA** (1934)
 "ECCE", 1972
 Lavis d'encre sur papier signé et daté en bas à droite
 37,5 x 52,5 cm
 500 / 600 €

Provenance :
 - Collection particulière, France
Exposition :
 - 1976, "Ljuba Dessins et Lavis 1970-1976", Galerie de Seine, Paris
 Reproduit au catalogue de l'exposition



164

165. **Lydie ARICKX** (1954)
 "SANS TITRE", 1986
 Technique mixte sur papier signé en bas à gauche
 67 x 108 cm
 800 / 1 000 €
Provenance :
 - Collection particulière, France

166. **Lydie ARICKX** (1954)
 "TENSION",
 Technique mixte sur papier maroufflé sur toile signé en bas à droite.
 98 x 76 cm
 2 000 / 2 200 €

167. **Lydie ARICKX** (1954)
 "FEMME", 1962
 Pastel sur papier maroufflé sur toile signé en bas à droite.
 98 x 76 cm
 2 000 / 2 200 €



168

164. **John CHRISTOFOROU** (1921)
 "FEMME AUX LUNETTES ET AUX LÈVRES ROUGES", 1986
 Huile sur toile signée en haut à gauche, titrée et datée au dos
 100 x 81 cm

4 000 / 5 000 €

Provenance :

- Collection particulière, France

Exposition :

- 1986-87, "Christoforou", Musée Antoine Lécuyer, Saint Quentin.
 Reproduit au catalogue de l'exposition.

Bibliographie :

- Reproduit dans "Christoforou", élaboré par Gérard Xuriguera, aux Éditions de la Différence, Paris, 1993, page 133.

Filmographie :

- Représenté dans le film "Christoforou" de la série *Encyclopédie audiovisuelle de l'art contemporain*, par Claude Guibert, Imago, 1998



166

168. **Roger Edgar GILLET** (1924-2004)

"PERSONNAGE",
 Huile sur toile signée en bas à droite.
 72 x 60 cm

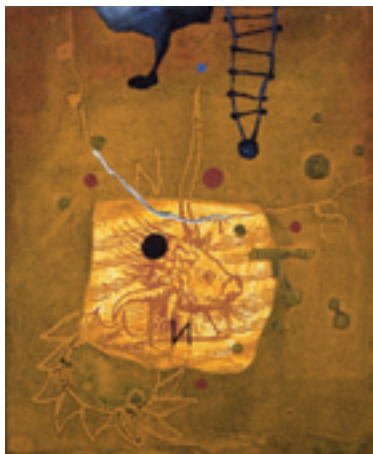
3 000 / 4 000 €

169. **Gerard EPELE** (1939)

"TERRE TREMBLE", 1962
 Gouache sur papier signé, titré et daté en bas à droite.

50 x 65 cm

1 200 / 1 500 €



170

170. **Richard TEXIER** (1955)
"LE DIEU DE L'ECHELLE", 1997
Technique mixte et collage sur bois signé et daté au dos
27 x 22 cm

500 / 600 €

Bibliographie :

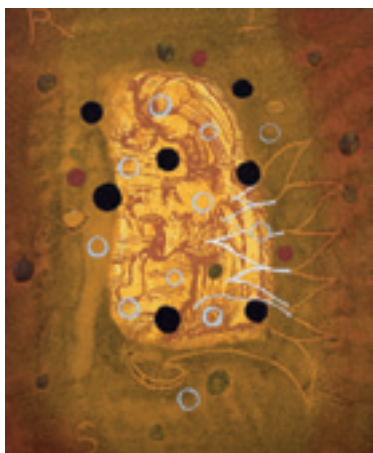
- Reproduit dans "Richard Texier", élaboré par Daniel Pennac aux Éditions Flammarion, page 302.

171. **Richard TEXIER** (1955)
"LA VIE", 1997
Technique mixte et collage sur bois signé et daté au dos
27 x 22 cm

500 / 600 €

Bibliographie :

- Reproduit dans "Richard Texier", élaboré par Daniel Pennac aux Éditions Flammarion, page 302.



171

172. **Richard TEXIER** (1955)
"LOBO", 1997
Technique mixte et collage sur bois signé et daté au dos
22 x 27 cm

500 / 600 €

Bibliographie :

- Reproduit dans "Richard Texier", élaboré par Daniel Pennac aux Éditions Flammarion, page 303.

173. **Pierre GARCIA-FONS** (1928)
"NATURE MORTE AU SAVON", 1956
Huile sur toile signée et datée en bas à droite, contresignée au dos.

100 x 81 cm

1 800 / 2 200 €

174. **Tony SOULIÉ** (1955)
"SANS TITRE", 1990
Technique mixte sur toile signée et datée en bas à droite

71 x 86 cm

1 000 / 1 500 €



172



174



175

175. **Albert BITRAN** (1931)
"COMPOSITION AU BEIGE", 1964-75
Huile sur toile signée et datée en bas à gauche, contresignée, titrée et contredatée au dos

130 x 89 cm

7 000 / 8 000 €

176. **Hakki ANLI** (1906-1990)
"FEMME", 1961
Technique mixte sur papier signé et daté en bas à gauche.

65 x 35 cm

800 / 1 000 €

177. **Paul GUIRAMAND** (1926)
"PAYSAGE AUX CHEVAUX"
Huile sur toile signée en bas à droite.

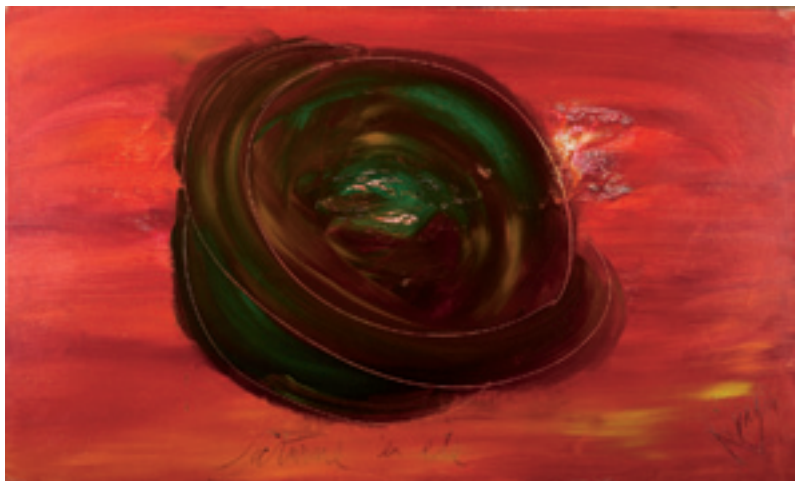
54 x 65 cm

2 000 / 2 500 €

178. **Émile LAHNER** (1893-1980)
"PAYSAGE"
Huile sur toile signée en bas à droite.

55 x 46 cm

300 / 400 €



179

179. **Jean MESSAGIER** (1920-1999)

"SATURNE EN ÉTÉ", 1975

Huile sur toile signée en bas à droite et titrée en bas au centre

116 x 192 cm

4 000 / 5 000 €

Provenance :

- Galerie Patrice Trigano, Paris (étiquette au dos)

184. **James PICHETTE** (1920-1996)

"COMPOSITION", 1956

Huile sur bois signé et daté en bas à gauche, contresigné et contredaté au dos.

33,3 x 41,5 cm

800 / 1 500 €

185. **Bernard QUENTIN** (1923)

"ÉCRITURES" 1962

Gouache sur papier marouflé sur toile signé et daté en bas à droite, contresigné et contredaté au dos

248 x 150 cm

1 200 / 1 800 €

186. **Wladyslaw LOPUSZNIAK** (1904)

"COMPOSITION GÉOMÉTRIQUE"

Huile sur toile signée en bas à droite

61 x 46 cm

1 300 / 1 500 €



185



183

180. **Jean MESSAGIER** (1920-1999)

"LES FENAISONS M'ASSASSINENT"

Technique mixte sur papier signé en bas à droite et titré en bas au centre

74 x 104 cm

800 / 1 000 €

181. **Jean MIOTTE** (1926)

"COMPOSITION"

Acrylique sur toile.

162 x 130 cm

6 000 / 8 000 €

182. **Silvano BOZZOLINI** (1911-1998)

"COSMOS 6", 1963

Huile sur papier signé et daté en bas à droite, contresigné, titré et contredaté au dos.

60 x 45 cm

300 / 500 €

183. **René LAUBIES** (1924-2006)

"HAUTES TERRES DU SONGE", 1964

Huile sur papier marouflé sur toile signé et daté en bas à droite, contresigné, titré, contredaté et situé à Mykonos au dos.

100 x 65 cm

2 800 / 3 000 €



181



188

187. **Oscar GAUTHIER** (1921)
 "COMPOSITION", 1948
 Gouache sur papier froissé signé et daté en bas à droite.
 31 x 48 cm
 1 500 / 1 800 €

188. **Manuel CARGALEIRO** (1927)
 "COMPOSITION", 1969
 Gouache sur papier fort signé en bas à droite et daté en bas à gauche.
 24 x 16,5 cm
 3 000 / 3 500 €

189. **Manuel CARGALEIRO** (1927)
 "COMPOSITION", 1968
 Gouache sur papier fort signé et daté en bas à gauche.
 25 x 15 cm
 3 000 / 3 500 €



189

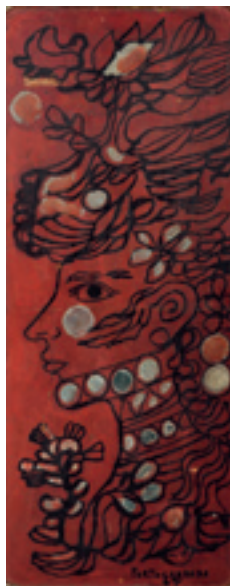


192

192. **Kjell PAHR-IVERSEN** (1937)
 "LAND AHEAD III", 1988
 Huile sur toile titrée et datée au dos.
 170 x 121 cm
 5 000 / 6 000 €

193. **Bernard QUENTIN** (1923)
 "COMPOSITION", 1959
 Huile sur toile signée et datée en bas à droite
 81 x 100 cm
 800 / 1 000 €

194. **Dikran DADERIAN** (1929)
 "COMPOSITION ROUGE", 1960
 Gouache sur papier signé et daté en bas à droite.
 32 x 23 cm
 300 / 400 €



190

190. **René PORTOCARRERO** (1912-1986)
 "PORTRAIT DE FEMME", 1969
 Huile sur bois signé et daté en bas à droite.
 33,5 x 14 cm
 1 200 / 1 500 €

191. **LORA**
 "COMPOSITION"
 Technique mixte sur toile signée en haut à gauche.
 33 x 24 cm
 200 / 300 €



195

195. **Gianni BERTINI** (1922)
 "LA PRISON D'ARTAXERXES", 1961
 Acrylique et collage sur papier kraft marouflé sur toile signé et daté sur le côté droit, contresigné, titré et daté au dos
 85 x 101 cm
 6 000 / 8 000 €
Provenance :
 - Collection particulière, France



197

196. **Max PAPART**
 (1911-1994)
 "L'OISEAU MEXICAIN"
 Technique mixte et collage sur papier contrecollé sur panneau signé en bas à gauche et titré au dos
 50 x 65 cm
 2 500 / 2 800 €

197. **Max PAPART**
 (1911-1994)
 "FLORAL"
 Huile sur toile signée en bas à droite, contresignée et titrée au dos.
 81 x 100 cm
 3 500 / 4 000 €

198. **Pierre DMITRIENKO** (1925-1974)
 "COMPOSITION", 1948
 Huile et technique mixte sur toile signée et datée au dos
 140 x 64 cm
 6 000 / 8 000 €
Provenance :
 - Maître Blache, vente du 2 juin 1976, Versailles (étiquette au dos).

-199. **Serge HÉLIAS** (1923)
 "COMPOSITION", 1963
 Huile sur papier marouflé sur toile signé et daté en bas à droite.
 32 x 19,5 cm
 300 / 400 €

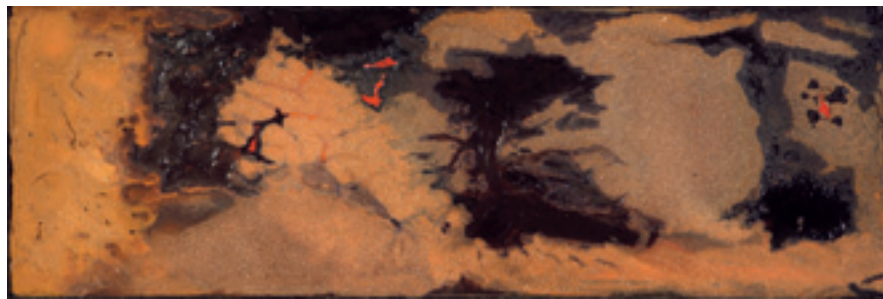
200. **ANONYME**
 "COMPOSITION"
 Gouache sur papier signé en bas à droite. Signature illisible.
 49 x 63 cm
 200 / 300 €

201. **Jean PIAUBERT** (1900-2002)
 "ET IL EN FUT AINSI", 1986
 Sable et technique mixte sur panneau signé en bas à droite, contresigné, titré et daté au dos
 100 x 81 cm
 1 500 / 1 800 €
Provenance :
 - Collection particulière, France

202. **Jean PIAUBERT** (1900-2002)
 "TANT D'AMOUR IRRÉVÉLÉ (SAINT JOHN PERSE)", 1990
 Sable et technique mixte sur panneau signé en bas à droite, contresigné, titré et daté au dos
 33 x 100 cm
 1 300 / 1 500 €
Provenance :
 - Collection particulière, France



198



202



203

203. **Jacques GERMAIN** (1915-2001)
"COMPOSITION"
Gouache sur papier signé du cachet du monogramme en bas à droite
31,5 x 41,5 cm
500 / 600 €

204. **Jacques GERMAIN** (1915-2001)
"COMPOSITION"
Encre sur papier signé du cachet du monogramme en bas à droite
27 x 36,5 cm
300 / 400 €

205. **Jacques GERMAIN** (1915-2001)
"COMPOSITION", 1949
Gouache sur papier double face; l'une signée du cachet du monogramme en bas à droite, l'autre datée en bas à droite
30 x 46,5 cm
500 / 600 €



189

206. **Edgar PILLET** (1912-1996)
"MIROIRS", 1988
Technique mixte sur panneau signé en bas à droite, contresigné, titré et daté au dos.
93 x 65 cm
2 500 / 3 000 €

207. **Edgar PILLET** (1912-1996)
"EROSTRATE", 1992
Technique mixte sur toile signée en bas à droite, contresignée, titrée et datée au dos.
92 x 73 cm
2 500 / 3 000 €

208. **Jacques GERMAIN** (1915-2001)
"COMPOSITION"
Gouache sur papier signé du cachet du monogramme en bas à droite
48 x 55 cm
600 / 800 €



208

-209. **Jacques GERMAIN** (1915-2001)
"COMPOSITION"
Feutre noir sur papier signé du cachet du monogramme en bas à droite
26 x 28,5 cm
300 / 400 €

-210. **René GUIETTE** (1893-1976)
"COMPOSITION", 1954
Huile sur papier contrecollé sur panneau signé en bas à droite et daté en bas à gauche
50 x 40 cm
800 / 1 000 €



211

211. **Henri GOETZ** (1909-1989)
"MAISON À AUPS", 1967
Huile sur toile signée et datée en bas à droite, titrée au dos
65 x 81 cm
3 500 / 4 000 €



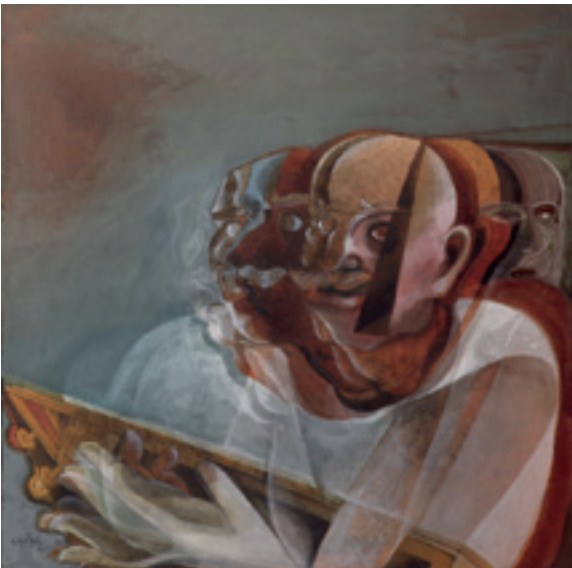
206



212

212. **Nissim MERKADO** (1935)
 "VOLUME SPHERE ET TUBE"
 Sculpture en pierre reconstituée.
 31 x 39 x 26 cm
 500 / 700 €

213. **M.K PURI**
 "Musicien", 1983
 Technique mixte signée et datée en bas à gauche.
 49 x 49 cm
 800 / 1 000 €



213

214. **Emmanuel PROWELLER** (1918-1981)
 "FEMME SALUANT", 1966
 Acrylique sur toile monogrammée en haut, contresignée et datée au dos.
 92 x 73 cm
 150 / 200 €

215. **Jorge PIQUERAS** (1925)
 "MOUVEMENT À L'ERREUR",
 Sculpture en métal doré et marbre blanc et rose.
 Hauteur: 79 cm
 1 000 / 1 200 €



215

216. **Dino ABIDINE** (1913-1993)
 "VASE DE FLEURS"
 Aquarelle sur papier fort
 signé en bas à gauche.
 70 x 50 cm
 1 000 / 1 200 €

217. **Dino ABIDINE** (1913-1993)
 "FLEUR SUR FOND ROSE"
 Aquarelle sur papier fort
 signé en bas à gauche.
 70 x 50 cm
 1 000 / 1 200 €

218. **Dino ABIDINE** (1913-1993)
 "ROSE AU POT"
 Aquarelle sur papier fort
 signé en bas à droite.
 70 x 50 cm
 1 000 / 1 200 €

219. **Dino ABIDINE** (1913-1993)
 "PENSÉE"
 Aquarelle sur papier fort
 signé en bas à droite.
 65 x 50 cm
 1 000 / 1 200 €



216

220. **Dino ABIDINE** (1913-1993)
 "FLEURS"
 Aquarelle sur papier fort
 signé en bas à droite.
 70 x 50 cm
 1 000 / 1 200 €



217

14, RUE DE PROVENCE - 75009 PARIS
TEL: 01 43 97 91 29 - FAX: 01 42 83 68 48
E M A I L : LT-1@wanadoo.fr
SITE INTERNET: www.lombrail-teucquam.com
Numéro d'agrément: 2002-152 RCS : 442648 101

La Maison de Ventes et les experts se chargent d'exécuter gratuitement les ordres d'achats qui leur sont confiés, en particulier, par les amateurs ne pouvant assister à la vente.

Les enchères par téléphone ne pourront être prises en considération que pour les personnes qui se seront fait connaître à l'avance.

ORDRE D'ACHAT

ENCHERE PAR TELEPHONE

ABSENTEE BID FORM
TELEPHONE BID FORM

VENTE DE TABLEAUX ET DE SCULPTURES

LE 8 OCTOBRE 2008 À 14 H 15 - DROUOT SALLE 7

NOM :
PRÉNOM :
ADRESSE :
.....
.....
TÉLÉPHONE :

LOT N°	DESCRIPTION DES LOTS	LIMITE EN EUROS
	
	
	
	
	
	
	
	
	
	
	
	
	
	
	
	
	

Après avoir pris connaissance des conditions de vente décrites dans le catalogue, je déclare les accepter et vous prie d'acquies pour mon compte personnel aux limites indiqués en euros, les lots que j'ai désignés ci-dessus.
REFERENCES BANCAIRES OBLIGATOIRES.

Signature : Date :

CONDITIONS DE LA VENTE

- La participation aux enchères implique l'acceptation inconditionnelle des présentes conditions de vente.
- Elle est faite au comptant. Les acquéreurs paieront en sus de l'adjudication, le prix principal augmenté des frais légaux : 20 % HT (23,92 % TTC).
- Les clients non résidents en France ne pourront prendre livraison de leur achat qu'après un règlement bancaire par téléx ou SWIFT.
- La livraison de l'objet pourra être différée jusqu'à l'encaissement du chèque ou du virement.
- Il est conseillé aux adjudicataires de procéder à un enlèvement de leurs lots dans les meilleurs délais afin d'éviter les frais de manutention et de gardiennage qui sont à leur charge.
- Le magasinage n'engage pas la responsabilité du commissaire-priseur à quelque titre que ce soit. Les adjudicataires pourront obtenir tout renseignement concernant la livraison et l'expédition de leurs acquisitions à la fin de la vente.
- Une exposition préalable permettant aux acquéreurs de se rendre compte des biens mis en vente, il ne sera admis aucune réclamation une fois l'adjudication prononcée. Sur demande, avant la vente, un "condition report" descriptif sera communiqué.
- Les acquéreurs sont invités à examiner les lots pouvant les intéresser avant la vente aux enchères, et notamment pendant les expositions. La Maison de Ventes et l'expert se tiennent à la disposition des acquéreurs pour leur fournir des rapports sur l'état des lots.
- Les descriptions des lots résultant des catalogues, des rapports, des étiquettes et des indications ou annonces verbales ne sont que l'expression par la Maison de Ventes de sa perception du lot, mais ne sauraient constituer la preuve d'un fait.
- Les indications données par la Maison de Ventes sur l'existence d'une restauration, d'un accident ou d'un incident affectant le lot, sont exprimées pour faciliter son inspection par l'acquéreur potentiel et restent soumises à son appréciation personnelle ou à celle de son expert. L'absence d'indication d'une restauration, d'un accident ou d'un incident dans le catalogue, les rapports, les étiquettes ou verbalement, n'implique nullement qu'un bien soit exempt de tout défaut présent, passé ou réparé. Inversement la mention de quelque défaut n'implique pas l'absence de tous autres défauts.
- La vente est régie par les garanties en vigueur des Commissaires-Priseurs français à la date de la vente. Les dimensions et poids ne sont donnés qu'à titre indicatif. Les réparations d'entretien ne sont pas signalées. Aucune réclamation n'est acceptée quant à l'état sous la dorure, la peinture, les laques ou les vernis. Les rentoilages, parquetages et vernissages sont considérés comme des mesures de conservation.
- Le plus offrant et le dernier enchérisseur sera l'adjudicataire.
- Le Commissaire-priseur et les Experts se chargent d'exécuter tous les ordres d'achat qui leur sont confiés, en particulier pour les amateurs ne pouvant assister à la vente.
- Dans l'impossibilité de se rendre à la vente, un acheteur peut confier un ordre d'achat à l'étude. L'étude décline toute responsabilité quant à l'exécution des ordres d'achat.
- Si vous souhaitez enchérir par téléphone, veuillez en faire, au plus tard deux jours avant la vente, la demande par écrit ou par fax accompagnée d'un chèque libellé à l'ordre de la Maison de Ventes.
- Dès adjudication, l'objet sera sous l'entière responsabilité de l'adjudicataire.
- L'acquéreur sera lui-même chargé de faire assurer ses acquisitions et la Maison de Ventes décline toute responsabilité quant aux dommages que l'objet pourrait encourir et ceci dès l'adjudication prononcée. La formalité de licence d'exportation peut requérir un délai de 5 à 10 semaines, celui-ci pouvant être sensiblement réduit selon la rapidité avec laquelle l'acquéreur précisera ses instructions à la maison de vente.
- Tout acquéreur de l'Union européenne, identifié à la TVA, doit, au moment de la vente, indiquer son numéro d'identification en vue d'une livraison intracommunautaire justifiée par l'expédition vers l'autre Etat membre et dispose de trente jours pour régulariser.
- L'acquéreur non communautaire doit signaler, lors de la vente, son intention d'exporter et dispose de 30 jours pour faire parvenir les justificatifs de l'exportation.
- Le Commissaire-Priseur décline toute responsabilité sur les conséquences juridiques et fiscales d'une fausse déclaration de l'acquéreur.
- L'adjudicataire reconnaît :
- Devenir propriétaire et responsable des lots dès adjudication.
- Assumer les risques et frais de la manutention et du magasinage.
- La délivrance de lots ne se fait qu'après encaissement des fonds.
- Un tiret devant le numéro de lot indique que ce numéro appartient à une personne travaillant pour l'étude.
- Le règlement en espèces pour les achats effectués par un ressortissant français est plafonné à 3049 euros.
- Paiement par carte de crédit: visa et mastercard seulement (frais de 0,60% en sus).

CONDITIONS OF PURCHASE

- When taking part to an auction, bidders accept the sales conditions presented in the catalogue.
- Purchases must be paid for at the end of the auction. Buyers will pay the legal fees, in addition to the hammer price : 20 % tax non included (23,92 % all charges included).
- Out France resident clients will not be able to claim their purchases until paid for by wire transfers or SWIFT. The delivery of objects is subject to hang up until check fully cashed.
- Bidders are advised to proceed to the claiming of their purchases within a reasonable amount of time in order to avoid storage charges.
- The auctioneer is not responsible for any items stored under any circumstances.
- Buyers may inquire any information regarding delivery of their purchase at the end of the auction.
- Before the auction, a Condition Report can be provided upon request.
- All art works are on exhibit before the auction, allowing prospective buyers to inspect the property on sale : therefore, once the successful bidding has been auctioned, no objection will be granted.
- The prospective buyers are invited to examine any goods in which they may be interested, before the auction takes place, and notably during the exhibitions. The Auction House is at disposal of the prospective buyers to provide them with reports about a the conditions of lots.
- Description of the lots resulting from the catalogue, the reports, the labels and the verbal statements or announcements are only the expression by the Auction House of their perception of the lot, but cannot constitute the proof of a fact.
- The statements by made the Auction House about any restoration, mishap or harm arisen concerning the lot are only made to facilitate the inspection there of by the prospective buyer and remain subject to his own or to his expert's appreciation. The absence of statements the Auction House by relating to a restoration, mishap or harm, whether made in the catalogue, condition reports, on labels or orally, does not imply that the item is exempt from any current, past or repaired defect. Inversely, the indication of any defect whatsoever does not imply the absence of any other defects.
- The auction is subject during the sale day to the actual guarantees of french Auctioneers Ministry. The size and weight are only mentioned for information. Repairs due to normal upkeep are not mentioned.
- No complaint will be granted regarding the state of an object underneath its gilt, paint, lacquer or varnish. Relining, parquetry and varnishing are considered measures of conservation.
- The highest and last bidder is the purchaser.
- The Auctioneer and specialists will execute bids ordered and agreed to, prior to the auction, especially for absentee bidders.
- If unable to attend the auction, the bidder can give a absentee bid form to the auctioneer. - - The auctioneer declines any responsibility as to the execution of the bid form.
- If you want to leave an order, our office must receive a written demand two days before the sale at the latest, accompanied with a check in the name of the Auction House (or a bank account number and registration).
- If you wish to make a telephone bid, please send forward a written demand by fax or mail with the above mentioned requirements.
- As soon as the sale is over, the lot will be under the full and only responsibility of the purchaser.
- It is the responsibility of the purchaser to insure the items purchased in the sale. The Auction House declines responsibility for any possible damage caused to the items as soon as successfully bid.
- The formalities involved in obtaining an export license may require 5 to 10 weeks, period which could be considerably reduced depending on the speed with which the purchaser provides the Auction House with the specific instructions.
- Any purchaser from European Community submitted to VAT must, at the time of the sale, inform the Auction House of his VAT identification number in order to ensure delivery in another European Community member state and has 30 days to regularise the matter.
- A purchaser who is not from within the European Community must make his intention to export his purchase known at the time of the sale and has 30 days to provide the Auction House with the justification for export.
- The Auctioneer declines any responsibility for legal and/or tax consequences of false declaration on the part of the purchaser.
- The successful bidder acknowledges:
- Becoming owner and fully responsible for the items as soon as purchased in auction.
- Accepting the risks and charges due to handling and storing.
- The items can be delivered as soon as thoroughly cashed.
- A dash in front of the number of the lot shows that this lot belongs to a person working for the Action House.
- Payment in cash for purchases by French citizens cannot exceed 3049 euros.
- Payment by credit card: visa and mastercard only (taxes: 0,60%)

En couverture: lot n° 113 ERRO
Au dos de la couverture: lot n°97 Georges MATHIEU



An abstract artwork featuring a complex network of white, black, and red lines and strokes on a dark, textured background. The lines vary in thickness and direction, creating a sense of movement and depth. Some lines are straight and sharp, while others are more fluid and organic. The overall composition is dense and layered, with the colors contrasting sharply against the dark backdrop.

LOMRAIL-TEUCQUAM
MAISON DE VENTES

14, RUE DE PROVENCE 75009 PARIS
TEL : 00 33 (0)1 43 97 91 29 - FAX : 00 33 (0)1 42 83 68 48

Email : LT-1@wanadoo.fr
www.lombrail-teucquam.com