

BRISSONNEAU

DESSINS ET TABLEAUX

des XIX<sup>e</sup> et XX<sup>e</sup> siècles



377



378



155

J.M.W. Turner

BRISSONNEAU

Société de Ventes Volontaires aux enchères publiques (agrément n° 2002-427)

4, rue Drouot - 75009 PARIS - Tél. 01 42 46 00 07 - Fax 01 45 23 33 21

E-mail : brissonneau@wanadoo.fr - Site : www.brissonneau.net

DROUOT RICHELIEU – SALLE 3

VENDREDI 18 SEPTEMBRE 2009



177



181



60



329



185



273



45



203



115



192



44



139



98



280



182



399



61



64



65



202



326



336

# B R I S S O N N E A U

— Ancienne étude de Y. de CAGNY —

*Commissaire-Priseur*

Société de Ventes Volontaires aux enchères publiques (agrément n° 2002-427)

4, rue Drouot - 75009 PARIS

Tél. 01 42 46 00 07 - Fax 01 45 23 33 21

VENTE AUX ENCHERES PUBLIQUES

**VENDREDI 18 SEPTEMBRE 2009 à 14H**

**DROUOT RICHELIEU – SALLE 3**

9, rue Drouot 75009 Paris – Tél : 01 48 00 20 03

**DESSINS ET TABLEAUX**

**DES XIX<sup>e</sup> ET XX<sup>e</sup> SIÈCLES**

*Collection d'un Amateur  
et à Divers*

EXPERT

**M. Philippe MICHEL**

Tél : 06 12 34 62 01

**EXPOSITIONS PUBLIQUES :**

Judi 17 septembre de 11H à 18H et Vendredi 18 septembre de 11H à 12H



14

	1	ECOLE FRANÇAISE DU XIXE SIÈCLE <i>Vitraux</i> . Ensemble de trois aquarelles dont deux monogrammées CL ou LC.			100/120
	2	GUARDIGLI LUIGI (1926-2008) <i>Composition</i> . Encre sur papier. Ensemble de trois pièces, monogrammées en bas à droite. 28x20cm - Joint du même : «Grande Composition abstraite ».			60/80
	3	LEBLANC MAURICE (1864-1941) <i>Les chevaux de cirque</i> . Ensemble de trois aquarelles.			50/60
	4	LEBLANC MAURICE (1864-1941) <i>Les clowns</i> . Ensemble de sept aquarelles.			100/120
	5	LEBLANC MAURICE (1864-1941) <i>Les clowns</i> . Ensemble de sept aquarelles.			100/120
	6	LEBLANC MAURICE (1864-1941) <i>Sujets divers</i> . Ensemble de huit aquarelles.			100/120
	7	COURREYRE JACQUES RENÉ (XX <sup>e</sup> SIÈCLE) <i>Nus féminins</i> Fusain ou sanguine, ensemble de six pièces signées.			100/120
8	RIDGEWAY FRANCK, né en 1930 <i>Dessins humoristiques</i> Suite de neuf planches. Encre.	200/300	19	RENOUARD PAUL (1845-1924) <i>Fillette</i> Crayon bleu, cachet en bas à droite. 18x12cm	150/180
9	ACREMANT JACQUES (XXE SIÈCLE) <i>Paysages animés</i> Crayon, aquarelle et pastel. Cchet sur chaque. Lot de quatorze pièces.	60/80	20	RENOUARD PAUL (1845-1924) <i>Homme au melon</i> Fusain, cachet en bas à droite. 17x11cm	150/180
10	TODOROVITCH <i>Bouquets et arbres</i> Ensemble de quinze pièces signées du cachet.	60/80	21	RENOUARD PAUL (1845-1924) <i>Danseuse</i> Plume, cachet en bas à droite. 14x9,5cm	150/180
11	VARCOLLIER LOUIS (1864-1948) <i>Personnages et vache</i> Fusain. Ensemble de 11 pièces.	80/100	22	RENOUARD PAUL (1845-1924) <i>Femme à la toque</i> Fusain, cachet en bas à droite. 21x14cm	150/180
12	JABER, né en 1938 <i>Portraits</i> Gouache, deux pièces signées. 30x21cm	150/200	23	RENOUARD PAUL (1845-1924) <i>Femme peintre</i> Crayon, cachet en bas à gauche. 17x12cm	150/180
13	JABER, né en 1938 <i>Portraits et main</i> Gouache, trois pièces dont deux signées. 30x21cm	150/200	24	RENOUARD PAUL (1845-1924) <i>Femme à la mèche</i> Crayon. 17,2x13,3cm	150/180
14	BOULIER LUCIEN (1882-1963) <i>Danseuse</i> Huile sur toile, signée en bas à gauche. 41x33cm <i>Voir la reproduction</i>	200/300	25	MERLIN LOUIS <i>Chanteuse</i> (Portrait de Damia ?) Encre, signée en bas à droite. 25x11cm	100/120
15	BLOOMFIELD HARRY, né en 1870 <i>Samoëns, 1933</i> Gouache signée en bas à droite. 51x61cm	150/200	26	MERLIN LOUIS <i>Léonard Sarluis - Femme peintre</i> Encre et aquarelle. 23x17cm	100/120
16	VENITIEN JEAN, né en 1911 <i>Rue de village</i> Huile sur toile, signée en bas à gauche. 50x73cm	600/800	27	ECOLE DU XIX <sup>e</sup> SIÈCLE <i>La bénédiction</i> Fusain. 59x42cm	40/50
17	COLIN PAUL (1892-1985) <i>Le violoncelliste</i> . Fusain et encre, signé en bas à droite. 56x44cm	150/200	28	DOIRIC Ensemble de huit aquarelles signées.	50/80
18	RENOUARD PAUL (1845-1924) <i>Homme au gibus</i> Fusain, cachet en bas à droite. 17,5x11,5cm	150/80	29	ECOLE FRANÇAISE <i>Tête de rapace</i> . Huile sur carton. 33x25cm	100/120
			30	ECOLE FRANÇAISE <i>Prométhée</i> Huile sur carton. 41x33cm	100/120
			31	ECOLE FRANÇAISE <i>Prométhée</i> Huile sur carton. 40x30cm	100/120



42

32	ECOLE FRANÇAISE <i>Prométhée</i> . Huile sur carton. 46x58cm	100/120
33	ECOLE FRANÇAISE <i>Le château fort</i> . Huile sur carton. 51x60cm	100/120
34	MONNET GÉRARD <i>Portraits – Nus</i> . Important lot de dessins, aquarelles et gouaches.	100/120
35	TIM (1919-2002) <i>Portraits</i> . Dessins et aquarelles. Lot de quatre pièces.	400/500
36	ECOLE FRANÇAISE <i>Homme à la bouteille</i> . Huile sur panneau. 35x24cm	50/60
37	BERARD CHRISTIAN (1902-1949) <i>Scène de salon</i> . Gouache, cachet en bas à droite. 12x18cm	200/250
38	HERVIEU LOUISE (1878-1954) <i>Nu allongé</i> . Encre, signée en bas à droite. 12x16cm	100/120
39	HERVIEU LOUISE (1878-1954) <i>Les fruits</i> . Fusain, signé en bas à gauche. 19x25cm	150/200
40	HERVIEU LOUISE (1878-1954) <i>La coupe de fruits</i> . Fusain, signé en bas à droite. 25x33cm	350/400
41	ATKINSON <i>Composition</i> Aquarelle signée en bas à droite. 32x48cm	200/250
42	GONTCHAROVA NATALIA (1881-1962) <i>Projet de décor de théâtre</i> Lavis, signé en bas à droite. 38x29cm	3.000/4.000
	<i>Voir la reproduction</i>	
43	RAÏKA (Ecole Turque) <i>Nu allongé, 1933</i> Sanguine, signée en haut à droite. 21x27cm	200/250
44	DUFRESNE CHARLES (1876-1938) <i>Le rempailleur</i> . Aquarelle, signée en bas à gauche et datée 1927. 27x25cm (Pliure)	400/500
	<i>Voir la reproduction en 2<sup>me</sup> de couverture</i>	
45	WILL FRANCK (1900-1950) <i>Les vieilles maisons (Honfleur ?)</i> Aquarelle, signée en bas à droite. 14x22cm	350/400
	<i>Voir la reproduction en 3<sup>me</sup> de couverture</i>	
46	ECOLE FRANÇAISE <i>Sous bois</i> Huile sur toile. 53,5x42,5cm	1.000/1.200
47	ECOLE FRANÇAISE DU XIXE SIÈCLE <i>Pêcheurs de rivière</i> Huile sur toile. 42x74,5cm (Manques)	100/150
48	MARYAN PINCHAS BURSTEIN (1927-1977) <i>Tête de chien</i> . Crayon, signé en haut à gauche et daté 1950. 21x26cm	50/60
49	MARYAN PINCHAS BURSTEIN (1927-1977) <i>Fleurs</i> . Crayon, signé en haut à gauche et daté 1950. 27x21cm	50/60
50	ECOLE MODERNE DU XXE SIÈCLE Ensemble de <i>dessins</i> et de gravures	100/150
51	ARBHEY MATHILDE (1890-1966) <i>Les saules sur la route</i> Pastel, cachet au verso. 19x23cm	50/60
52	ECOLE FRANÇAISE DU XVIII <sup>e</sup> SIÈCLE <i>Paysage au pont</i> . Pierre noire et craie, signée en bas à droite. 25x35cm	50/60
53	ARTEMOFF GEORGES (1892-1965) <i>Portrait</i> . Carte à gratter, signée en bas à gauche. 32x24,5cm	300/400
54	TEN CATE JOHANNES (1858-1908) <i>La parade</i> . Pastel, signé en bas à gauche et daté 1908. 26x33cm	800/1.000
55	BALESTRIERI ROLAND (1899-1981) <i>La petite église</i> Aquarelle, cachet en bas à droite. 27x37cm	30/40
56	THORIGNY FÉLIX (1824-1870) <i>Vue de Paris</i> . Crayon et estompe, signé en bas à droite. 22x31cm	60/80
57	ROCHEGROSSE GEORGES (1859-1938) <i>Garçonnet</i> . Fusain, monogrammé en bas à droite. 17x3cm	80/100
58	ECOLE FIN XIX <sup>e</sup> SIÈCLE <i>Les troglodytes</i> Fusain et craie. 60x49cm	40/50
59	GROSS ELIZABETH, NÉE EN 1907 <i>Indochinois</i> Aquarelle, signée en bas à droite. 22x16cm	40/50
60	CARTIER JACQUES (1907-2001) <i>Ours polaire</i> . Aquarelle gouachée, signée en bas à droite. 30x48cm	600/800
	<i>Voir la reproduction en 3<sup>me</sup> de couverture</i>	
61	CARTIER JACQUES (1907-2001) <i>Ours brun</i> . Aquarelle, signée en bas à droite et datée 1908. 32x39cm	500/700
	<i>Voir la reproduction en 2<sup>me</sup> de couverture</i>	
62	CARTIER JACQUES (1907-2001) <i>Laie et marcassins</i> . Aquarelle et huile, signée en bas à droite. 25x50cm	200/250
63	CARTIER JACQUES (1907-2001) <i>Tête de tigre</i> Aquarelle gouachée, datée 1923.	300/400



79

- |                   |   |         |    |   |         |
|-------------------|---|---------|----|---|---------|
| 63 <sup>BIS</sup> | CARTIER JACQUES (1907-2001)<br><i>Tigre</i> . Aquarelle. 26x38cm  | 300/400 | 77 | BARBAROUX<br><i>Portrait d'homme de qualité</i><br>Aquarelle. 9x8cm   | 40/50   |
| 64                | CARTIER JACQUES (1907-2001)<br><i>Le marché aux taureaux, 1931</i> .<br>Aquarelle signée en bas à droite.<br>25x32cm (Ensemble de deux pièces)<br><i>Voir la reproduction en 2<sup>me</sup> de couverture</i> | 300/400 | 78 | PINCHON<br><i>Femme à la couture</i> . Fusain et craie,<br>signé en bas à droite. 24x17,5cm   | 60/80   |
| 65                | CARTIER JACQUES (1907-2001)<br><i>Deux chats</i> . Huile sur panneau,<br>signé en bas à droite. 46x55cm<br><i>Voir la reproduction en 2<sup>me</sup> de couverture</i>  | 400/500 | 79 | HUET PAUL (1803-1869)<br><i>Le moulin</i> . Pierre noire et craie,<br>cachet en ba à droite. 31,5x48cm<br><i>Voir la reproduction</i>   | 500/700 |
| 66                | LELEE LÉO (1872-1947)<br><i>L'entrée de La Cagna</i> . Fusain, signé en bas à gauche<br>et daté 1915. 19x24cm   | 100/120 | 80 | ECOLE ANCIENNE<br><i>Jeune fille au voile</i><br>Sanguine. 17x14cm  | 50/60   |
| 67                | LELEE LÉO (1872-1947)<br><i>Tranchée</i> . Fusain, signé en bas à droite<br>et daté 1915. 18x24cm   | 100/120 | 81 | ECOLE ANCIENNE<br><i>Etude de mains</i><br>Sanguine. 16,6x22,6cm (Double face)  | 100/150 |
| 68                | LELEE LÉO (1872-1947)<br><i>Cimetière marmité</i> . Aquarelle, signée en bas à gauche<br>et datée 1915. 19x30cm   | 100/120 | 82 | HUET NICOLAS (1770-1830)<br><i>Etudes d'hommes et d'animaux</i> .<br>Plume et lavis, signé en bas à gauche<br>et daté 1787. 15,2x16,6cm | 100/150 |
| 69                | BAUDIN JEAN- BAPTISTE, mort en 1922<br><i>Bord de mer</i> . Huile sur toile,<br>signée en bas à gauche. 35x55cm   | 150/200 | 83 | ECOLE DU XIXE SIÈCLE<br><i>Les colporteurs</i> . Lavis,<br>monogrammé en bas à droite. 12x16cm  | 60/80   |
| 70                | MAYODON JEAN (1893-1967)<br><i>Deux Nus</i><br>Aquarelle, signée en bas à droite. 9x17cm  | 80/100  | 84 | ZACK LÉON (1892-1980)<br><i>La déclaration d'amour</i> . Crayon et estompe,<br>signé en bas à gauche et daté 1941.                      | 200/250 |
| 71                | ECOLE FRANÇAISE DU XIXE SIÈCLE<br><i>Portrait d'homme aux lunettes</i> . Fusain. 32x25cm  | 50/60   | 85 | ECOLE ANCIENNE<br><i>Portrait de gentilhomme</i> .<br>Sanguine. 22x15cm   | 200/250 |
| 72                | ECOLE ANCIENNE<br><i>La tour en bord de mer</i> . Lavis. 20x27cm  | 100/120 | 86 | EISENSCHITZ WILLY (1889-1974)<br><i>Nu assis</i> . Sanguine. 35x44cm  | 200/300 |
| 73                | ECOLE DU XIX <sup>e</sup> SIÈCLE<br><i>La ruelle</i> . Huile sur carton. 30x20cm  | 60/80   | 87 | ECOLE DU XVIIIE SIÈCLE<br><i>Femme à la coiffe</i><br>Pierre noire et craie. 26x19cm  | 200/300 |
| 74                | ECOLE FRANÇAISE<br><i>Danseuses</i><br>Fusain et craie. 31x24cm (Double face)   | 30/40   | 88 | GUERRIER RAYMOND (1920-2002)<br><i>Composition , 1970</i><br>Gouache, signée en bas à droite. 24x14cm                                   | 150/200 |
| 75                | ECOLE ANCIENNE<br><i>Les joueurs de cartes – Les cavaliers</i><br>Plume et lavis. 20x30cm (Double face)   | 250/300 | 89 | HEROUARD<br><i>Le vin d'Alsace</i><br>Aquarelle, signée en bas à droite.  | 80/100  |
| 76                | TESTE JEAN-AUGUSTE (1807-1886)<br><i>Portrait de femme</i> . Plume, signée en bas à droite et datée<br>1849. 15x14,5cm  | 60/80   | 90 | JUNCKER BLANCHE<br><i>Bateaux au clair de lune</i><br>Aquarelle. 11x16cm  | 60/80   |
|                   |   |         | 91 | ECOLE DU XIX <sup>e</sup> SIÈCLE<br><i>Les voiliers</i> . Aquarelle. 14,5x18,5cm  | 60/80   |
|                   |   |         | 92 | ECOLE DU XIX <sup>e</sup> SIÈCLE<br><i>Scène antique</i><br>Mine de plomb, datée 1819. 16x18cm  | 20/30   |
|                   |   |         | 93 | RAFFIN F.<br><i>Sorties de messe en Bretagne</i> . Encre et rehauts,<br>signée en bas à droite. (Deux pièces)                           | 50/60   |
|                   |   |         | 94 | ECOLE ART DÉCO<br><i>Les cavaliers et le char</i><br>Lavis et fond d'or. 11x24cm (Deux pièces)  | 200/250 |
|                   |   |         | 95 | ECOLE FRANÇAISE<br><i>Portrait de femme de profil</i><br>Fusain. 27,2x27,4cm  | 50/60   |

96	ECOLE FRANÇAISE <i>Paysages et marines.</i> Crayon. 26x17,5cm (Ensemble de douze pièces)	150/200	115	THOMAS JEAN-FRANÇOIS (1898-1939) <i>Le village.</i> Huile sur toile, cachet en bas à droite. 33x46cm <i>Voir la reproduction en 3<sup>me</sup> de couverture</i>	200/250
97	BRISSET Pierre (1810-1890) <i>Femme et amour.</i> Huile sur toile ovale, signée en bas à gauche. 89x63cm	600/800	116	THOMAS JEAN-FRANÇOIS (1898-1939) <i>Nature morte.</i> Huile sur toile, cachet en bas à droite. 33x41cm	200/250
98	FORAIN JEAN-LOUIS (1852-1931) <i>Le couple</i> Encre, signée en bas à droite. 34x28cm <i>Voir la reproduction en 2<sup>me</sup> de couverture</i>	400/500	117	THOMAS JEAN-FRANÇOIS (1898-1939) <i>Deux paysages</i> Aquarelle, cachet.	80/100
99	CALS ADOLPH (1810-1880) <i>Soleil couchant</i> Plume, cachet en bas à gauche. 14,5x20cm	150/200	118	THOMAS JEAN-FRANÇOIS (1898-1939) <i>Deux nus</i> Aquarelle, cachet.	80/100
100	ECOLE FRANÇAISE Ensemble de sept dessins divers à l'encre.	50/80	119	THOMAS JEAN-FRANÇOIS (1898-1939) <i>Personnages</i> Deux aquarelles, cachet.	60/80
101	LOPEZ-SILVA, né en 1862 Carnet de <i>dessins et aquarelles.</i>	100/120	120	THOMAS JEAN-FRANÇOIS (1898-1939) <i>Femmes</i> Trois aquarelles, cachet.	80/100
102	THIBAUT <i>Nemours, 1920</i> Aquarelle, signée en bas à droite. 17x26cm	100/120	121	THOMAS JEAN-FRANÇOIS (1898-1939) <i>Femmes</i> Ensemble de trois encres avec le cachet.	60/80
103	PROJETS DE MODE. <i>Dessins et aquarelles.</i>	100/120	122	OLIN JEAN (1894-1972) <i>Composition surréaliste.</i> Technique mixte, cachet en bas à droite. 23,5x18,5cm	50/80
104	ECOLE DU XX <sup>e</sup> SIÈCLE <i>Vues de Paris</i> Crayon et encre. Lot de quatre pièces.	100/120	123	OLIN JEAN (1894-1972) <i>L'étoile filante.</i> Crayon et encre, cachet en bas à droite. 27,5x21cm	50/80
105	WELY JACQUES (1873-1910) <i>Humour</i> Fusain et encre. Ensemble de 13 dessins.	400/500	124	OLIN JEAN (1894-1972) <i>Projets de vitraux.</i> Gouache, cachet. Ensemble de quatre pièces en trois montages.	150/200
106	HILL CAROLINE (XXE SIÈCLE) <i>Le bassin</i> Gouache, signée en bas à droite. 20x31cm	30/40	125	ECOLE MODERNE <i>Crocodile.</i> Lavis. 21x38cm	50/60
107	GONTIER <i>Paysages</i> Ensemble de treize huiles.	100/120	126	ECOLE MODERNE <i>Dinde.</i> Aquarelle. 27x19cm	50/60
108	PROJETS DE <i>COSTUMES DE THÉÂTRE.</i> Encre, crayon et aquarelle. Lot de dessins.	50/60	127	ECOLE MODERNE <i>Les hérons.</i> Crayon et pastel. 24x34cm	50/60
109	SCHURR CLAUDE, né en 1921 <i>Cheval devant la ferme.</i> Crayon, signé en bas à gauche et daté 1942. 20x30cm	50/60	128	ECOLE MODERNE <i>Les pingouins.</i> Crayon. 39x29cm	50/60
110	STERNBERG NICOLAS (1901-1960) <i>Tendresse.</i> Plume, monogrammée en bas à droite et datée 1954. 24,5x20cm	80/100	129	ECOLE MODERNE <i>Les lionnes.</i> Encre. 21x28cm	50/60
111	STERNBERG NICOLAS (1901-1960) <i>La coiffure</i> Plume, cachet en bas à droite. 24x20cm	80/100	130	ECOLE MODERNE <i>Tête de cheval.</i> Aquarelle. 35x50cm	50/60
112	STERNBERG NICOLAS (1901-1960) <i>Proill.</i> Encre, signée en bas à gauche et datée 1954. 24x20cm	80/100	131	Ecole Moderne <i>Panthère.</i> Pastel. 18x23cm	50/60
113	STERNBERG NICOLAS (1901-1960) <i>Jeune fille</i> Encre, cachet en bas à droite. 19x24cm	80/100	132	Ecole Moderne <i>Poissons</i> Lavis. 31x43cm	50/60
114	STERNBERG NICOLAS (1901-1960) <i>La coiffure</i> Encre, cachet en bas à droite. 24x20cm	80/100	133	ECOLE MODERNE <i>Petit chien</i> Aquarelle. 27x23cm	50/60
			134	PIET FERNAND (1869-1942) <i>Femme pensive</i> Huile sur carton. 26x28cm	450/500



135



154



158

- |     |  |         |     |   |         |
|-----|--|---------|-----|---|---------|
| 135 | PIET FERNAND (1869-1942)<br><i>Nu mettant ses bas.</i><br>Huile sur carton. 42x30cm<br><i>Voir la reproduction</i>   | 450/500 | 143 | FEDER ADOLPHE (1886-1943)<br><i>Femme assise.</i><br>Encre, signée en bas à gauche.   | 200/250 |
| 136 | DUFEU EDOUARD (1840-1900)<br><i>Les vaches dans la rivière.</i> Aquarelle,<br>signée en bas au milieu. 18x30cm   | 250/300 | 144 | HAYET LOUIS (1864-1940)<br><i>Le rocher</i><br>Fusain, cachet en bas à droite. 16x24cm  | 250/300 |
| 137 | DUFEU EDOUARD (1840-1900)<br><i>Scène de rue.</i><br>Aquarelle, signée en bas à gauche.  | 500/600 | 145 | HAYET LOUIS (1864-1940)<br><i>Le ruisseau</i><br>Fusain, cachet en bas à droite. 23x30cm  | 200/250 |
| 138 | VEDER EUGÈNE (1876-1976)<br><i>Boulevard de la Madeleine.</i> Aquarelle, signée<br>en bas à droite et datée 1921. 14,5x21,5cm  | 300/350 | 146 | BEROUD LOUIS (1852-1930)<br><i>Le sucre au chien.</i> Huile sur toile, signée en haut<br>à gauche et datée 1894. 15,5x21,5cm                                  | 200/250 |
| 139 | CALBET ANTOINE (1860-1944)<br><i>Une soirée arrosée.</i> Plume et gouache,<br>signée en bas à droite. 32x27cm<br><i>Voir la reproduction en 2<sup>me</sup> de couverture</i> | 150/200 | 147 | TOUDOUZE EDOUARD (1848-1907)<br><i>Jeune fille puisant.</i> Crayon et gouache,<br>signée en haut à droite. 25x15cm  | 60/80   |
| 140 | LEMAIRE MADELEINE (1845-1928)<br><i>Le vase de roses.</i> Aquarelle,<br>signée en bas à droite. 26x26cm  | 700/800 | 148 | DRIAN ETIENNE ADRIEN (1885-1961)<br><i>Vase de roses</i><br>Gouache, signée en bas à droite. 32x24cm  | 200/250 |
| 141 | BASTARD<br><i>La mare.</i> Huile sur toile,<br>signée en bas à droite. 33,5x44cm   | 100/150 | 149 | GEOFFROY HENRI (1853-1924)<br><i>Fillette à la coiffe</i><br>Aquarelle, signée en bas à droite. 21x11cm   | 400/500 |
| 142 | MOUALLA FIKRET (1903-1947)<br><i>Le rat musicien.</i><br>Fusain. 26x20cm   | 200/250 | 150 | LELEUX ADOLPHE (1812-1891)<br><i>Pêcheurs bretons sur la grève, vers 1863-1866</i><br>Pastel, signé en bas à gauche. 21,5x39cm<br><i>Voir la reproduction</i> | 250/300 |



150

- |     |  |         |
|-----|--|---------|
| 151 | ADAM VICTOR (1801-1866)<br><i>Charge de cavalerie</i><br>Lavis, signé en bas à droite. 12x16cm   | 150/200 |
| 152 | RAFFET AUGUSTE (1804-1860)<br><i>Office religieux à Anvers, 1832</i><br>Crayon. 10,5x13,5cm<br><i>Dessin effectué à la fin de l'année 1832, lorsque l'armée fran-<br/>çaise, sur la demande du Roi des Belges, chassa les Hollandais<br/>d'Anvers.</i><br><i>Voir la reproduction page 7</i> | 150/200 |
| 153 | GUILLON-LETHIERE GUILLAUME (1760-1832)<br><i>La bénédiction</i><br>Plume et lavis. 104x148cm   | 300/400 |





152

- 154 FLANDRIN PAUL (1811-1902)  
*Ange agenouillé. Pierre noire,*  
 signée en haut à droite. 22x17,5cm 250/300  
*Etude préparatoire pour « Le Baptême du Christ » à St Severin*  
*à Paris en 1846.*

*Voir la reproduction page 6*

- 155 ROBERT Léopold (1794-1835)  
*Deux jeunes italiennes assises.*  
 Lavis, signé en bas à droite. 14,4x12,6cm 250/300  
*Voir la reproduction en 1<sup>re</sup> de couverture*

- 156 ROUGET GEORGES (1784-1869)  
*Le départ d'Hector, vers 1803.*  
 Lavis et rehauts de gouache. 25x32,5cm 300/400  
 On joint une lettre explicative de Mr Pougetoux.  
*Voir la reproduction*

- 157 COGNIET LÉON (1794-1880)  
*L'Aurore, vers 1859. Fusain et craie,*  
 monogrammé en bas à droite. 24x16,5cm 400/500  
*Etude pour le plafond du Zodiaque de l'Hôtel de ville de Paris,*  
*détruit depuis.*

- 158 COGNIET LÉON (1794-1880)  
*Académie. Fusain et craie. 60x42,7cm. 800/1.000*  
 Au verso figure l'inscription : « 39, Cogniet figure de médaille 18 May  
 1812, Mr Roland prof. » et « Cogniet, élève de Mr Lorta ».  
*Voir la reproduction page 6*

- 159 LAVERGNE CLAUDIUS (1814-1887)  
*Les pèlerins d'Emmatis. Fusain, aquarelle et gouache,*  
 signé en bas au milieu. 36x17cm 300/400  
*Projet pour les vitraux du chœur de Saint Merry à Paris.*

- 160 FRERE EDOUARD (1819-1886)  
*Le retour des champs. Fusain et craie,*  
 signé en bas à droite. 35x28cm 400/500



156

- 161 PUVIS DE CHAVANNE PIERRE CÉCILE (1824-1898)  
*Le sculpteur. Fusain, cachet en bas à droite.*  
 23x26,5cm 400/500  
*Etude préparatoire pour le panneau intitulé : « Vision antique :*  
*le sculpteur et la déesse ». Décoration de l'escalier du Musée des*  
*Beaux-Arts de Lyon, exécuté entre 1883 et 1886.*  
*Voir la reproduction*

- 162 LUMINAIS EVARISTE (1822-1896)  
*Cheval au moulin. Fusain et craie,*  
 cachet en bas à droite. 43x59cm 200/250

- 163 GASTINE CAMILLE AUGUSTE (1819-1867)  
*Portrait de face et de profil de Claire Daumas.*  
 Fusain et craie, cachet en bas à gauche.  
 26x37cm 200/250  
*Voir la reproduction*

- 164 TROYON CONSTANT (1810-1865)  
*Vaches dans un pré.*  
 Fusain et craie,  
 monogrammé en bas à droite. 20x30cm 300/400

- 165 TROYON CONSTANT (1810-1865)  
*Troupeau au pâturage.*  
 Fusain, sanguine et craie,  
 cachet en bas à droite. 21x34cm 300/400

- 166 FEROGIO FRANÇOIS (1805-1888)  
*Le sentier. Fusain, pastel et gouache,*  
 signé en bas à gauche. 18,5x36cm 200/250

- 167 LEHMANN HENRI (1814-1882)  
*L'éducation de Tobie*  
 Plume, cachet en bas à droite. 20x14cm 300/400  
*Esquisse pour le tableau du Salon de 1839. Prov : catalogue*  
*Proust de 1925, sous le n° 36.*



161



163



168

- 168 GEROME JEAN-LOUIS  
(1824-1904)  
*Jeune Levantine. Sanguine,*  
signée et dédiée en bas à droite.  
31x21,8cm 1.000/1.200  
*Voir la reproduction*



169

- 169 DESBOUTIN MARCELIN  
(1823-1902)  
*Rêverie. Fusain et craie,*  
signée en bas à droite.  
38x28,8cm 500/600  
*Voir la reproduction*

- 170 SCHNETZ JEAN-VICTOR  
(1787-1870)  
*Saint Philibert rachetant les captifs*  
Pierre noire, datée 1835. 400/500  
*Dessin préparatoire à la peinture de Notre-Dame de Lorette à Paris de 1835.*  
*Cachet de la collection de Chennevières « V. Schnetz, donné par son neveu ».*
- 171 BUSSIÈRE GASTON (1862-1928)  
*Jeux d'enfants*  
Fusain, cachet en bas à droite. 22x31cm 100/150
- 172 DELASALLE ANGÈLE (1867-1938)  
*Le terrassier*  
Fusain, signé en bas à gauche. 300/400  
*Préparation pour la toile « Le terrassier » exposé au salon de 1899 sous le n°594 et conservé au Musée du Petit Palais.*
- 173 COMERRE LÉON (1850-1916)  
*Autoportrait, 1881*  
Plume, signée en bas à gauche. 27,5x20cm 200/250  
*Projet pour l'autoportrait reproduit p.6 du livre par G. Comerre.*
- 174 CAROLUS DURAN CHARLES (1837-1917)  
*Portrait de jeune fille, 1870*  
Crayon, signé en bas à droite. 21x15cm 200/250

- 175 CHINTREUIL ANTOINE (1816-1873)  
*Paysage. Fusain et craie, signé en bas à droite.*  
28x42cm 250/300
- 176 HEBERT ERNEST (1817-1908)  
*Portrait d'Italienne. Crayon, monogrammé en bas à droite. 27x19cm*  
250/300  
*Ancienne collection de Mme Aubrun.*
- 177 RAFFAELLI JEAN-FRANÇOIS (1850-1924)  
*Les fabricants de chapeaux de paille.*  
Fusain et lavis, monogrammé en bas à droite.  
15x28,2cm 400/500  
*Voir la reproduction en 2<sup>ème</sup> de couverture*
- 178 GLAIZE AUGUSTE (1807-1893)  
*L' amateur de dessins. Crayon, monogrammé en bas à droite et daté 1888.*  
29x20cm 100/150
- 179 CARRIERE EUGÈNE (1845-1906)  
*Portrait de fillette*  
Fusain. 14x10cm 150/200  
*Prov : Succession du fils de l'artiste*
- 180 LEVY HENRI LÉOPOLD (1840-1904)  
*Deux études de nu*  
Sanguine. 42x62cm 600/800  
*Voir la reproduction*



180

- 181 FEYEN EUGÈNE (1815-1908)  
*Le départ pour la pêche*  
Etude pour le tableau du Salon de 1884, sous le n° 926 et reproduit p. 369 du catalogue Boscher. 250/300  
*Voir la reproduction en 2<sup>ème</sup> de couverture*
- 182 ADAN LOUIS-ÉMILE (1839-1937)  
*Mère berçant son bébé*  
Aquarelle, signée en bs à droite. 23x32cm 300/400  
*Voir la reproduction en 3<sup>ème</sup> de couverture*
- 183 DUBUFE GUILLAUME (1853-1909)  
*Jeune femme de profil*  
Pastel, cachet au verso. 34x29cm 200/250

- 184 LAMI EUGÈNE (1800-1850)  
*Etude de soldats*. Aquarelle gouachée,  
signée en bas à gauche. 17,3x23cm 600/800  
*Voir la reproduction*
- 185 APPIAN ADOLPHE (1818-1898)  
*La rivière*. Fusain et craie,  
signée en bas à droite. 34x51cm 250/300  
*Voir la reproduction en 2<sup>me</sup> de couverture*
- 186 JOBERT FERNAND (1876-1949)  
*Oued à Biskara*. Aquarelle, monogrammée  
en bas à droite et datée 1909. 17x26cm 150/200
- 187 LE MAINS GASTON (1860-1929)  
*Trimardeur assis sur un banc*  
Pastel, signé en bas à droite. 30x38cm 150/200
- 188 LETUAIRE PIERRE (1798-1884)  
*Grenadier*  
Aquarelle, signée en bas à droite. 27x21cm 150/200
- 189 DELAROCHE PAUL (1797-1856)  
*Gentilhomme*. Crayon et sanguine,  
signé en bas à gauche. 17x12cm 150/200
- 190 PRINS PIERRE (1838-1913)  
*Meules à Saint-Evrault, vers 1895*  
Pastel, signé en bas à gauche. 16x23cm 300/400
- 191 GRASSET EUGÈNE (1841-1917)  
*Femme au turban et études de mains*  
Fusain et craie, vers 1885. 59x43cm 300/400  
Prov : Galerie Coligny
- 192 DEVERIA ACHILLE (1800-1857)  
*Portrait d'Hermine Dubois*  
Mine de plomb. 28x21cm 600/800  
*Dessin préparatoire pour lithographie, cité par Max Gautier,  
réf. p. 156 - 157.*  
*Voir la reproduction en 2<sup>me</sup> de couverture*
- 193 DEVERIA ACHILLE (1800-1857)  
*Portrait de jeune homme*. Fusain et gouache,  
signé en bas à droite. 30x23cm 300/400
- 194 ROLL ALFRED (1846-1919)  
*Grève de mineurs, 1880*  
Encre et gouache, signée en bas à droite. 600/800  
*Dessin exécuté en vue de sa reproduction au catalogue du Salon de  
1880 (Ed. Blascher - pl. 45). Il reproduit le tableau du même titre  
situé au Musée de Valenciennes, tableau en majeure partie détruit.*
- 195 SAINTIN JULES (1824-1854)  
*Portrait de Madame Worms*  
Pastel. 51x45cm 100/150
- 196 MENARD EMILE RENÉ (1868-1930)  
*Baigneuse*  
Crayon, cachet en bas à droite. 47x70cm 300/400
- 197 MENARD EMILE RENÉ (1868-1930)  
*Le troupeau*  
Fusain, cachet en bas à droite. 57x70cm 300/400
- 198 MENARD EMILE RENÉ (1868-1930)  
*Le port*. Fusain,  
monogrammé en bas à droite. 49x72cm 300/400
- 199 DIONISI  
*Portrait de pêcheurs, 1924*  
Lavis, signé en bas à droite. 53x42cm 250/300



184

- 200 LEMAIRE MADELEINE (1845-1928)  
*La coupe de pêches*. Aquarelle,  
signée en bas à droite. 20x13,5cm 600/700
- 201 LEMAIRE MADELEINE (1845-1928)  
*Cerises et fraises*. Aquarelle  
signée en bas à droite. 20x13,5cm 600/700
- 202 LEMAIRE MADELEINE (1845-1928)  
*Dalhias et raisins*. Aquarelle  
signée en bas à droite. 20x13,5cm 600/700  
*Voir la reproduction en 3<sup>me</sup> de couverture*
- 203 AZNAR MARCEL (XXE SIÈCLE)  
*Le port de pêche*. Huile sur toile,  
signée en bas à droite. 33x41cm 200/300  
*Voir la reproduction en 3<sup>me</sup> de couverture*
- 204 DELAMARRE DE MONCHAUX MARIE MARCEL  
(1876-1953)  
*Nieuport - Grands arbres par temps gris*. Huile sur toile,  
signée en bas à gauche. 32x45cm 150/200
- 205 ARTISSON N.  
*Napolitains devant le Vésuve*. Huile sur carton, signée  
en bas à droite et datée 1938. 29x39cm 100/150
- 206 SCOTT GEORGES (1873-1942)  
*La statue dans le parc*. Aquarelle,  
signée en bas à droite. 61x38cm 800/1.000
- 207 SILHOL-BOUZANQUET SIMONE  
*Le clocher de Rodez*  
Gouache, signée en bas à droite. 64x49cm 300/400
- 208 SILHOL-BOUZANQUET SIMONE  
*Aix en Provence*  
Gouache, signée en bas à droite. 48x58cm 300/400
- 209 SILHOL-BOUZANQUET SIMONE  
*Le grau du Roi*  
Gouache, signée en bas à droite. 68x53cm 250/300
- 210 BOUCHEZ JEAN (1905-1983)  
*Histoire de village : Le Crest, 1938*. Huile sur panneau,  
signée en bas à droite. 38x46cm 300/400
- 211 JAMOIS E.  
*Les Bretonnes, 1928*. Huile sur toile, signée en bas à  
droite. 39x46cm 400/500
- 212 CLOT  
*La halte*. Gouache, signée en bas à droite. 24x32cm  
(Déchirure) 100/150

- 213 CLOT  
*Paysage*  
Gouache, signée en bas à droite. 17x21cm 100/150
- 214 EPPELE GÉRARD, né en 1909  
*Le château*. Gouache, signée en bas à gauche et datée 1966. 24x31cm 250/300
- 215 LA MORINIÈRE Marc Raymond de, né en 1904  
*Vue de Bou Saada, le matin en 1941*  
Huile sur carton, signée en bas à gauche. 37x60cm (Mauvais état) 150/200
- 216 PRELL WALTER, NÉ EN 1857  
*Jardin au Maroc*. Huile sur carton, signée en bas à droite. 56x27cm (Mauvais état) 150/200
- 217 CARNET de divers *dessins d'architecte*, dont études pour le golf de Chantilly, les usines de Darblay, etc.  
Crayon et aquarelle. 100/120
- 218 ECOLE DU XIX<sup>e</sup> SIÈCLE  
*La terrasse dans un parc*  
Huile sur toile. 35x27cm 350/400
- 219 CAT ROLAND, né en 1943  
*Abstraction*  
Huile sur papier, signée. 21,5x8cm 200/300
- 220 CAT ROLAND, né en 1943  
*Abstraction*  
Huile sur papier, signée. 21,5x9,5cm 200/300
- 221 LEVESQUE  
*Intérieur d'usine*. Plume et lavis d'encre de chine, signé en bas à gauche. 41x27,5cm 50/60
- 222 TONNER  
*Vue de Serpenta, 1831*  
Mine de plomb, signée. 20x18cm 40/50
- 223 RENEFER RAYMOND (1879-1957)  
*Plantes grimpantes*. Plume et encre de chine, signée en bas à droite. 40x23cm 50/60
- 224 LARRAIRE  
*Homme au turban*. Huile sur toile marouflée, signée en bas à droite. 38x30cm 200/250
- 225 PENE DUBOIS WILLIAM (1916-1993)  
– Ecole Américaine  
*Mister alligator*  
Crayon et rehauts d'aquarelle. 19x15cm 150/200  
*Dessin pour le livre « Alligator », publié en 1965.*
- 226 PENE DUBOIS WILLIAM (1916-1993)  
– Ecole Américaine  
*La petite maison*  
Plume et encre de chine. 25x16cm 150/200
- 227 PENE DUBOIS WILLIAM (1916-1993)  
– Ecole Américaine  
*La maison*  
Plume et encre de chine. 37x26cm 200/250
- 228 PENE DUBOIS WILLIAM (1916-1993) – Ecole Américaine  
Ensemble de *quatre dessins* dont un signé. 200/250
- 229 HERMANN-PAUL (1874-1940)  
*Portrait de femme*. Huile sur panneau, signée en bas à gauche. 27x22cm 200/250
- 230 ECOLE FRANÇAISE DU XIX<sup>e</sup> SIÈCLE  
*Le Louvre sous Henri II*. Lavis gris et rehauts de gouache et d'aquarelle. 34x22cm 50/80
- 231 OTT LUCIEN (1872-1927)  
*Le cycliste*. Crayon noir, signé en haut à droite. 27x21cm 80/100  
*Porte l'annotation : « Elverdinghe – 7 Octobre 1916 »*
- 232 SANTA Y OLARIA VINCENTE (1886-1967)  
*Portrait de jeune fille de profil*.  
Crayon noir, cachet de la vente d'atelier en bas à droite. 37x28cm 80/100
- 233 VILLODAS – Ecole Espagnole  
*L'Assemblée*. Crayon noir sur papier vert, signé en bas à gauche. 22x28cm 120/150
- 234 ROUSSEL PAUL (1867-1928)  
*Portraits de femmes*. Plume et encre violette. 13x15cm (Deux pièces) 40/50
- 235 ROUSSEL Paul (1867-1928)  
*Saint-Sébastien*  
Plume et encre violette. 27x18cm 40/50
- 236 ECOLE FRANÇAISE DU XIXE SIÈCLE  
*Portraits d'artistes*. Ensemble de quatre dessins à la mine de plomb. 50/80
- 237 ECOLE FRANÇAISE DU XIXE SIÈCLE  
*Femme nue*. Mine de plomb et pastel, cachet en bas à droite. 21x13cm 50/80
- 238 ECOLE FRANÇAISE DU XXE SIÈCLE  
*Le jardin du Luxembourg*  
Fusain. 24x31cm 50/80
- 239 LENOIR MARCEL (1872-1931)  
*Femme nue de dos*. Sépia, signée en haut à gauche. 42x29cm (*Au verso : étude de nu*) 120/150
- 240 FRANÇAIS LOUIS (1814-1897)  
*Paysage du Mont Cervin*. Lavis et rehauts de gouache, cachet en bas à droite. 30x25cm 80/100
- 241 FRANÇAIS LOUIS (1814-1897)  
Ensemble de quatre dessins  
Pierre noire sur papiers colorés. 550/650
- 242 ECOLE ANGLAISE  
*L'explorateur et son guide dans les ruines égyptiennes*  
Aquarelle et gouache, porte une signature, datée 1900. 72x56cm 250/300
- 243 ECOLE FRANÇAISE, VERS 1900  
Ensemble de neuf aquarelles dont des vues du Midi, l'Exposition Universelle de 1900, etc. 150/180
- 244 ECOLE FRANÇAISE, VERS 1850  
Ensemble de cinq dessins dont paysages et carrières. Pierre noire et gouache blanche sur papier beige. 100/150
- 245 ECOLE FRANÇAISE  
*Etude d'homme lisant en marchant*  
Pierre noire. 27x20cm 80/100
- 246 BLONDIN LÉON (XIXe siècle)  
*La maison de briques et son jardin*. Aquarelle, signée en bas à droite et datée 1902. 37x54cm 250/300
- 247 GARAT FRANCIS (vers 1870)  
*Les fortifs*. Aquarelle sur crayon noir, signée et annotée au dos : « Les fortifs, 1909 ». 500/600

248	BORGNIS (début XX <sup>e</sup> siècle) <i>Lot de dix aquarelles et projets de décoration.</i>	120/150	264	LING <i>Composition</i> Encre, cachet en bas à droite.	33x22,5cm	50/80	
249	BESNARD ALBET (1849-1934), attribué à <i>Portrait de femme</i> Pastel. 61x42cm	250/300	265	LING <i>Les oiseaux</i> Aquarelle, cachet en bas à droite.	29x39cm	50/80	
249 <sup>BIS</sup>	PENSEE CHARLES (1799-1871) <i>Paysage de montagne – Lac de montagne.</i> Ensemble de deux dessins au fusain. 22x44cm	150/200	266	LING <i>Composition</i> Aquarelle, cachet en bas à droite.	35x28cm	50/80	
249 <sup>TER</sup>	ENSOR JAMES (1860-1949), attribué à <i>Voiliers - Bord de mer - Personnages.</i> Mine de plomb. Ensemble de dessins exposés au Musée d'Art Moderne de New-York en Octobre 1951.	800/1.000	267	KIRSAROFF D. <i>Le boulevard.</i> Huile sur toile, signée en bas à droite et datée 1946.	32x45cm	100/150	
249 <sup>QUATER</sup>	HERVIEU LOUISE (1878-1954) <i>Fleurs</i> Fusain, signé en bas à gauche.	60x47cm	400/500	268	GALLAND ANDRÉ (1886-1965) <i>La cantine</i> Fusain, signé en bas à gauche.	28x49cm	150/200
250	SURAND GUSTAVE (1860-1937) <i>Animaux et personnages</i> Fusain, ensemble de quatre pièces signées.	100/150	269	GALLAND ANDRÉ (1886-1965) <i>Le coiffeur.</i> Fusain, monogrammé en bas à droite.	25x24cm	100/150	
251	WEERTS JEAN-JOSEPH (1847-1927) <i>Deux portraits</i> Crayon avec le cachet.	60/80	270	GALLAND ANDRÉ (1886-1965) <i>La coiffeuse.</i> Fusain, monogrammé en bas à droite.	19x22cm	100/150	
252	SERRET CHARLES (1824-1900) <i>Femme se chaussant</i> Fusain, signé en bas à gauche.	32x24cm	50/60	271	GALLAND ANDRÉ (1886-1965) <i>Les bateaux.</i> Fusain, monogrammé en bas à droite.	20x34cm	200/250
253	MIRBACH FÉLICIEN DE, né en 1853 <i>Promeneur au bord de la Seine</i> Plume, signée en bas à droite.	16x10cm	60/80	272	MERODACK-JANEAU ALEXIS (1873-1919) <i>La famille, 1897.</i> Aquarelle, signée en haut à gauche.	21x13cm	200/250
254	MIRBACH FÉLICIEN DE, né en 1853 <i>La visite</i> Plume, signée en bas à droite.	30x24cm	60/80	<i>Ensemble d'œuvres par Maria MARTELLI</i>			
255	DELALLEAU ERNEST (1826-1864) <i>Jules Breton fumant la pipe</i> Crayon, signé en bas à droite.	27x18cm	60/80	273	<i>Bord de mer</i> Huile sur carton. Lot de deux pièces. <i>Voir la reproduction en 2<sup>me</sup> de couverture</i>	200/250	
256	FRAIPONT GUSTAVE (1849-1923) <i>Rue de village</i> Fusain. 31x23cm	60/80	274	<i>La Kechla portugaise, Safi</i> Huile sur carton, signée en bas à droite et datée 1921.	19x27cm	200/250	
257	CHIALIVA LUIGI (1842-1914) <i>Les vaches.</i> Fusain et crayon bleu, cachet en bas à droite.	25x43cm	80/100	275	<i>Village maritime</i> Huile sur carton, signée en bas à droite.	26x35cm	250/300
258	BRICE OLIVIER, né en 1933 <i>Projet de sculpture</i> Lavis, signé en bas à droite.	7x12,5cm	80/100	276	<i>Khemisset (Maroc), 1921</i> Huile sur carton.	27x19cm	250/300
259	ECOLE DU XX <sup>e</sup> SIÈCLE <i>Tête</i> Dessin sur carton.	23x17cm	50/60	277	<i>Chellah (Maroc), 1921</i> Huile sur carton.	30x20cm	250/300
260	CADORET MICHEL (1912-1985) <i>Composition, 1964</i> Encre, signée en bas à droite.	25x32cm	300/400	278	<i>La caravane</i> Huile sur panneau.	17x23cm	200/250
261	PORTA MISSE JOSÉ, né en 1927 <i>Homme au monocle, 1968</i> Fusain, signé en bas à droite.	26x19cm	300/400	279	<i>Bord de mer</i> Huile sur carton. Ensemble de deux pièces.	200/250	
262	ECOLE DU XX <sup>e</sup> SIÈCLE <i>Homme au drapeau</i> Fusain.	22x36cm	50/60	280	<i>Le Chellah, 1921</i> Huile sur carton. 33x21cm <i>Voir la reproduction en 3<sup>me</sup> de couverture</i>	200/250	
263	VAN CAULAERT JEAN-DOMINIQUE (1897-1979) <i>Projet de menu</i> Encre, signée en bas à gauche.	35x51cm	150/200	281	<i>Salé, 1921</i> Huile sur carton, signée en bas à gauche.	20x30cm	250/300
				282	<i>Maroc, 1921</i> Huile sur toile.	23x30cm	250/300

283	<i>Tour Hassan, 1921</i> Huile sur carton. 22x32cm	200/250	295	ANQUETIN LOUIS (1861-1932) <i>Jeune femme de profil</i> Crayon, cachet en bas à droite. 15x10cm	150/200
284	<i>Khemisset, 1921 – Montagnes</i> Deux huiles sur toile. 22x32cm	200/250	296	ANQUETIN LOUIS (1861-1932) <i>Le ruisseau</i> Plume, cachet en bas à droite. 12x12cm	150/200
285	<i>Bouquet d'arbres et portes</i> Deux huiles sur toile	200/250	297	ANQUETIN LOUIS (1861-1932) <i>Etudes d'élégantes</i> Fusain, cachet en bas à droite. 11x18cm	150/200
286	<i>Le bled au Zafoudeït, 1921</i> Huile sur carton. 15x27cm	100/150	298	ECOLE FRANÇAISE <i>Le pêcheur.</i> Huile sur toile. 27x35cm	200/250
287	ECOLE ESPAGNOLE <i>La château mauresque.</i> Huile sur toile, signée en bas à droite. 44x60cm	100/120	299	JOYAU AMÉDÉE (1872-1913) <i>Bord de mer.</i> Aquarelle. 21x31cm	400/500
288	ECOLE FRANÇAISE <i>Bateaux au port.</i> Huile sur toile marouflée, signée en bas à droite. 41x24cm	100/120	300	DECARIS ALBERT (1901-1988) <i>Femme drapée</i> Fusain, signé en bas droite. 29x20cm	200/250
289	ECOLE MODERNE <i>Portrait d'homme.</i> Huile sur isorel, signée en bas à droite. 48x32cm	400/500	301	DECARIS ALBERT (1901-1988) <i>Homme de profil</i> Fusain, signé en bas droite. 23x19cm	200/250
290	BOMBLED CHARLES (1862-1927) <i>L'agression.</i> Lavis et gouache, signé en bas à droite. 48x42cm	400/500	302	GERMAIN JACQUES (1915-2001) <i>Composition.</i> Encre, monogrammée en bas à droite. 17x23cm	100/150
291	ECOLE FRANÇAISE <i>Le peintre</i> Huile sur toile. 61x46cm	800/1.000	303	GERMAIN JACQUES (1915-2001) <i>Composition.</i> Encre, monogrammée en bas à droite. 17x23cm	100/150
292	FORAIN JEAN-LOUIS (1852-1931) <i>Femme lisant.</i> Fusain et pastel, monogrammé en bas à droite. 23x15cm	1.000/1.200	304	GERMAIN JACQUES (1915-2001) <i>Composition.</i> Encre, monogrammée en bas à droite. 17x23cm	100/150
293	ANQUETIN LOUIS (1861-1932) <i>Etudes d'élégantes</i> Crayon, cachet en bas à droite. 24x17cm	200/250	305	GERMAIN JACQUES (1915-2001) <i>Composition</i> Encre, cachet en bas à droite. 17x23cm	100/150
294	ANQUETIN LOUIS (1861-1932) <i>Le diner coquin</i> Crayon, cachet en bas à droite. 17x17cm	250/300	306	GERMAIN JACQUES (1915-2001) <i>Composition.</i> Encre, monogrammée en bas à droite. 23x17cm	100/150



307

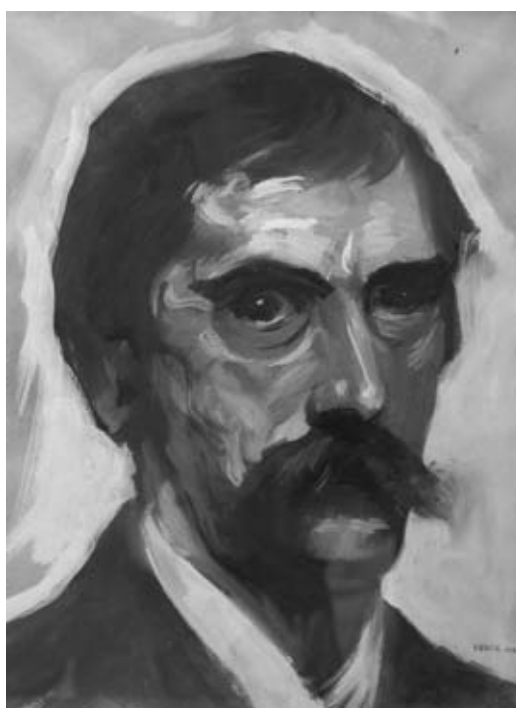
307	DETHOMAS MAXIME (1867-1929) <i>Etude pour « Esquisse vénitienne »</i> , d'après Henri de Regnier Fusain. 50x31cm	600/800		<i>Voir la reproduction</i>
308	BOLIN GUSTAVE (1920-1999) <i>Composition, 1958.</i> Encre. 31x37cm	100/120		
309	BOURSIER-MOUGENOT <i>La chope.</i> Huile sur toile, signée en bas à droite. 35x46cm	150/200		
310	SARRADE <i>Ville fortifiée, 1962</i> Gouache, signée en bas à droite. 19x30cm	100/120		
311	WELSCH <i>Vase de fleurs.</i> Huile sur panneau, signée en bas à droite. 24x18cm	100/120		
312	HENQUEZ R. Ensemble de <i>sept projets publicitaires.</i>	50/80		
313	FORAIN JEAN-LOUIS (1852-1931) <i>Promeneurs.</i> Gravure, signée en bas à droite. 17x12cm (Deuxième état)	60/80		

- 314 OTTENHEIM  
*Vierge à l'enfant, 1849.* Fusain et craie tondo, signé en bas à droite. 30x30cm 100/120
- 315 CLOT RENÉ-JEAN (1913-1997)  
*Le cheval.* Fusain, signé en bas à droite et daté 1932. 31x47cm 60/80
- 316 DRANER JULES RENARD (1833-1926)  
*Militaire se coiffant*  
Aquarelle, signée en bas à droite. 29x20cm 50/60  
On joint un dessin humoristique de Peras.
- 317 HAMBOURG ANDRÉ (1909-1999)  
*Les deux barques de pêcheurs*  
Plume, signée en bas à gauche. 2,3x5,7cm 100/120
- 318 HAMBOURG ANDRÉ (1909-1999)  
*Sur la lagune, 1961.* Fusain, signé en bas à gauche et dédié au dos. 8,5x17cm 250/300  
*Voir la reproduction*
- 319 CADORET MICHEL (1912-1985)  
*Homme au perroquet, 1947.* Fusain, monogrammé en bas à droite. 19x14cm 80/100  
On joint deux lithographies du même artiste.
- 320 VAQUEZ EMILE (1841-1900)  
*Les livres.* Aquarelle, signée en bas à droite. 23,6x31,5cm 80/100
- 321 ECOLE FRANÇAISE  
*Entrée de ferme – Vase de fleurs.*  
Deux aquarelles. 40/50
- 322 DELAMOTTE  
*Portrait d'homme à la toque*  
Crayon, signé en bas à droite. 22x14cm 30/40
- 323 ECOLE DU XIXE SIÈCLE  
*Portrait d'homme au col de fourrure.*  
Fusain et craie, signé en bas au milieu et daté 1824. 23x19cm 100/120
- 324 DAUX CHARLES EDMOND, né en 1855  
*Enfant au poupon japonais*  
Pastel, signé en haut à droite. 55x38cm 900/1.000
- 325 ECOLE FRANÇAISE DU XIXE SIÈCLE  
*Les saules au bord de la rivière.*  
Huile sur toile. 23x16cm 40/50
- 326 VAN CAULAERT JEAN-DOMINIQUE (1897-1979)  
*La femme au coffret.* Huile sur isorel, signée en bas à droite. 32x24cm 400/500  
*Voir la reproduction en 3<sup>me</sup> de couverture*
- 327 CHERET JULES (1836-1932)  
*Jeune femme assise.* Fusain, signé en bas à droite et daté 1918. 38x24cm 150/200
- 328 CHERET JULES (1836-1932)  
*Jeune femme au turban.*  
Fusain, signé en bas à gauche et daté 1918. 38x24cm 150/200
- 329 DUFRESNE CHARLES (1876-1938)  
*Personnages devant un moulin.*  
Gouache. 18x32cm 1.200/1.500  
*Voir la reproduction en 3<sup>me</sup> de couverture*
- 330 GOERG EDOUARD (1893-1969)  
*La vigne, 1947.* Plume et lavis, signé en bas à droite. 28x39cm 100/150



318

- 331 GOERG EDOUARD (1893-1969)  
*Paysage.* Plume et lavis, signée en bas à droite. 29x38cm 100/150
- 332 KARS GEORGES (1882-1945)  
*Autoportrait.* Gouache, cachet en bas à droite. 38x34cm 500/600  
*Voir la reproduction*
- 333 DUNOYER JACQUES MICHEL (1933-2000)  
*La fermette.* Huile sur toile, signée en bas à droite. 46x55cm 300/400
- 334 DUNOYER JACQUES MICHEL (1933-2000)  
*Vase de fleurs.* Huile sur toile, signée en bas à droite. 27x22cm 200/300
- 335 FAUTRIER JEAN (1898-1964)  
*Composition, 1958.* Encre, dédiée à Jacqueline Delubac. 31x46cm 1.200/1.500
- 336 SMITH FRANCIS (1881-1961)  
*La ferme.* Huile sur toile, signée en bas à droite. 46x33cm 3.000/4.000  
*Voir la reproduction en 3<sup>me</sup> de couverture*
- 337 HILDEBRANDT HOWARD LOGAN (1872-1958)  
*San Geminiano et Lucques*  
Ensemble de deux aquarelles. 100/120



332

338	RUPERTI MADJA (1903-1981) <i>Le lac d'Iseo, 1946</i> Aquarelle, monogrammée en bas à droite.	50/60	357	ECOLE DÉBUT XX <sup>e</sup> SIÈCLE <i>Les bords du Gange.</i> Aquarelle, signée en bas à droite. 16x24cm	150/200
339	ECOLE FRANÇAISE <i>Portrait de jeune femme.</i> Aquarelle, signée en haut à gauche. 14x10cm	50/60	358	FAUCHERY AUGUSTINE, née en 1803 <i>Trois italiens.</i> Aquarelle, signée en bas à droite. 23x18cm	200/250
340	ECOLE FRANÇAISE <i>Le minaret</i> Huile sur toile marouflée. 44x35cm	50/60	359	VIBERT GEORGES (1840-1902) <i>L'homme au tablier</i> Crayon. 20x13,5cm	30/40
341	LEBLANC MAURICE (1864-1941) <i>Bord de Marne.</i> Huile sur panneau, signée en bas à droite. 19x40,6cm	60/80	360	ORSEL VICTOR (1795-1850) <i>Scène religieuse</i> Mine de plomb. 9x14cm	80/100
342	LEBLANC MAURICE (1864-1941) <i>Venise.</i> Huile sur carton, signée en bas à gauche. 32x24,5cm	60/80	361	VAN MALDERE RAOUL (1875-1947) <i>Soldats et personnages</i> Deux aquarelles, datées 1915.	80/100
343	LEBLANC MAURICE (1864-1941) <i>Le port.</i> Huile sur isorel, signée en bas à droite. 13x20cm	30/40	362	ECOLE FRANÇAISE <i>Homme assis</i> Crayon. 20x19cm	50/60
344	LEBLANC MAURICE (1864-1941) <i>Les clowns à vélo.</i> Aquarelle, signée en bas à gauche. 18x13cm	30/40	363	ECOLE NÉO-CLASSIQUE <i>Scène antique</i> Lavis. 17x24cm	40/50
345	LEBLANC MAURICE (1864-1941) <i>Viareggio - Italie - Portrait</i> Aquarelle et lavis, ensemble de trois pièces.	60/80	364	LEON EDOUARD (1873-1968) <i>Les pins maritimes.</i> Aquarelle, signée en bas à droite et datée 1934. 34x49cm	200/250
346	LEBLANC MAURICE (1864-1941) <i>Joueur de cartes - Bal musette - Femmes</i> Lot de trois lavis.	50/60	365	LEON EDOUARD (1873-1968) <i>Bord de mer.</i> Aquarelle, signée en bas à droite et datée 1927. 31x48cm	200/250
347	LEBLANC MAURICE (1864-1941) <i>Scènes orientalistes – Chat</i> Aquarelle et lavis, ensemble de quatre pièces.	60/80	366	LEON EDOUARD (1873-1968) <i>Vaches et chevaux.</i> Aquarelle, signée en bas à droite et datée 1926. 33x41cm	100/120
348	ECOLE FRANÇAISE Carnet de dessins dont projets de décoration et personnages.	40/50	367	LEON EDOUARD (1873-1968) <i>Village breton</i> Aquarelle, signée en bas à droite. 31x38cm	100/120
349	ECOLE DU XX <sup>e</sup> SIÈCLE <i>Bord de fleuve africain</i> Huile sur carton. 37x47cm	150/200	368	LEON EDOUARD (1873-1968) <i>Le poulailler</i> Aquarelle, signée en bas à droite. 25x21cm	80/100
350	BESNARD ALBERT (1849-1934) <i>Femmes assises</i> Fusain, signé en bas à droite. 14x23cm	250/300	369	LEON EDOUARD (1873-1968) <i>Le phare</i> Aquarelle, signée en bas à droite. 18x23cm	50/80
351	ECOLE DU XVIII <sup>e</sup> SIÈCLE <i>Femme de profil.</i> Sanguine et pierre noire. On joint une tête de cheval.	60/80	370	LEON EDOUARD (1873-1968) <i>Bord de rivière</i> Aquarelle, signée en bas à droite. 30x24cm	50/80
352	ECOLE DU XIX <sup>e</sup> SIÈCLE <i>Pêcheurs</i> Gouache. 11x16cm	50/60	371	LEON EDOUARD (1873-1968) <i>Les maisons</i> Deux aquarelles signées.	100/120
353	COMMUNAL JOSEPH VICTOR (1876-1962) <i>Lac des Perches – Lac de l'Alfeld.</i> Aquarelle, projet d'affiche. 63x48,5cm (2 pièces)	200/250	372	ECOLE DU XIX <sup>e</sup> SIÈCLE <i>Personnage sur un chemin</i> Huile sur panneau. 33x24cm	100/120
354	HAYDEN HENRI (1883-1970) <i>Femme nue.</i> Plume, monogrammée en bas à droite. 13x10cm	80/100	373	ECOLE DU XIX <sup>e</sup> SIÈCLE <i>Nature morte</i> Huile sur toile. 19x24cm	100/120
355	ECOLE FRANÇAISE <i>Waterloo, Louviers, Fleurs, Humour.</i> Crayon, gouache et encre. Ensemble de quatre dessins.	30/40	374	LE BAUBE CLAUDE, NÉ EN 1919 <i>Les jardins du Luxembourg.</i> Huile sur toile, signée en bas à droite. 46x65cm	100/120
356	ECOLE ITALIENNE DU XVII <sup>e</sup> SIÈCLE <i>Personnages</i> Lavis. 11x7cm	80/100	375	MARTINIE <i>Femme de dos</i> Huile sur panneau. 70x56cm	100/120



376	ECOLE FRANÇAISE <i>Port de Douarnenez</i> Huile sur toile marouflée. 38x46cm	150/200	393	RENEFER RAYMOND (1879-1957) <i>La gare Sain-Lazare, 1919</i> Aquarelle, signée en bas à gauche. 26x35cm	50/80
377	FEBVRE EDOUARD (ACTIF EN 1925-1950) <i>Les bouquinistes</i> . Huile sur toile, signée en bas à gauche. 46x61cm <i>Voir la reproduction en 4<sup>me</sup> de couverture</i>	400/500	394	PALMEIRO JOSÉ (1901-1984) <i>Vase de fleurs</i> . Huile sur toile, signée en bas à droite. 55x46cm	300/400
378	FEBVRE EDOUARD <i>Le bateau lavoir</i> . Huile sur toile, signée en bas à droite. 46x61cm <i>Voir la reproduction en 4<sup>me</sup> de couverture</i>	400/500	395	CHOLET PAUL <i>Le chemin</i> . Huile sur carton. 37x51cm	100/120
379	KELDERMAN J. <i>Vue de Paris</i> . Huile sur toile, signée en bas à droite. 50x40cm	150/200	396	ECOLE FRANÇAISE <i>Portrait de jeune fille</i> . Huile sur panneau, signée en bas à droite. 35x26cm	150/200
380	LAMOTTE BERNARD (1903-1983) <i>Femme au bouquet</i> Gouache, signée en bas à droite. 45x36cm	10/120	397	VOLLON ALEXIS (1865-1945) <i>Portrait d'homme à lunettes</i> . Huile sur toile, signée en bas à droite. 46x38cm	100/150
381	LAMOTTE BERNARD (1903-1983) <i>Le vase de tulipes</i> Gouache, signée en bas à droite. 45x36cm	100/120	398	ECOLE FRANÇAISE <i>Projets d'architecture</i> Ensemble de vingt-huit dessins aquarellés.	200/300
382	BEAUQUE MAURICE <i>Vase de fleurs</i> . Huile sur toile, signée en bas à gauche. 43x53cm	80/100	399	KHMELUK VASYL (1903-1986) <i>Paysage</i> . Huile sur carton, signée en bas à droite. 37x45cm <i>Voir la reproduction en 3<sup>me</sup> de couverture</i>	1.400/1.600
383	FROIDEVAUX JEANNE <i>Coq au soleil</i> . Huile sur isorel, signée en bas à droite. 59x42cm	50/80	400	KVAPIL CHARLES (1884-1957) <i>Nus – Paysages</i> . Encre et fusain. Ensemble de 10 pièces avec le cachet d'atelier	400/500
384	FROIDEVAUX ROGER (1918-1998) <i>Nu assis</i> . Huile sur panneau, signée en bas à gauche. 73x60cm	50/80	401	KVAPIL CHARLES (1884-1957) <i>Nus – Paysages</i> . Encre et fusain. Ensemble de 10 pièces avec le cachet d'atelier	400/500
385	FROIDEVAUX ROGER (1918-1998) <i>Composition</i> . Huile sur panneau, monogrammée en bas à droite. 73x54cm	50/80	402	KVAPIL CHARLES (1884-1957) <i>Nus – Paysages</i> . Encre et fusain. Ensemble de 10 pièces avec le cachet d'atelier	400/500
386	ALIOTTI CLAUDE (1925-1989) <i>Les pêcheurs</i> . Huile sur toile, signée en bas à droite et datée 1973. 50x73cm	80/100	403	KVAPIL CHARLES (1884-1957) <i>Nus – Paysages</i> . Encre et fusain. Ensemble de 10 pièces avec le cachet d'atelier	400/500
387	DELPLANQUE GEORGES, NÉ EN 1903 <i>Les poissons</i> . Huile sur toile, signée en bas à droite et datée 1939. 46x55cm	80/100	404	KVAPIL CHARLES (1884-1957) <i>Nus – Paysages</i> . Encre et fusain. Ensemble de 10 pièces avec le cachet d'atelier	400/500
388	EVELINE MAX (XXE SIÈCLE) <i>Vase de fleurs</i> . Huile sur toile, signée en bas à gauche. 92x53cm	50/80	405	KVAPIL CHARLES (1884-1957) <i>Nus – Paysages</i> . Encre et fusain. Ensemble de 11 pièces avec le cachet d'atelier	400/500
389	HERVIEU LOUISE (1878-1954) <i>Les caniches</i> Fusain, signé en bas à gauche. 36x27cm	150/200	406	COCTEAU JEAN (1889-1963) <i>Profils</i> . Encre, traces de deux dessins (très effacés) dédicacés sur les pages de garde de « La Voix Humaine » et de « Lettre Jacques Maritain ».	150/200
390	GAURY MAURICE, né en 1924 <i>Composition, 1970</i> . Huile sur toile, signée en bas à droite. 41x27cm	400/500	407	BOUDIN EUGÈNE, attribué à <i>L'église</i> Dessin aquarellé non signé. 10x13cm	100/150
391	VALLE LUDOVIC (1864-1939) <i>Vase de roses</i> . Huile sur toile, signée en bas à droite. 61x38cm	1.000/1.200	408	D'ASSOF IVAN, né en 1861 <i>Les pêcheurs</i> Aquarelle, signée en bas à droite. 38x55cm	200/250
392	RINGOULT JULIA <i>Les roses</i> . Huile sur panneau, signée en bas à gauche. 24x18cm	100/120	409	GIANDANTE X. <i>Hommage à Lao-Tsé, 1957</i> . Tempera sur carton, signée en bas à droite. 34x49,5cm	150/200
			410	YANKEL JACOB KIKOÏNE, né en 1920 <i>Composition</i> . Technique mixte, signée en bas à droite. 30x12,5cm	150/200

## INDEX

### A

ADAM	151
ADAN	182
ACREMANT	9
ANQUETIN	293 à 297
ARBÉY	51
ARTEMOFF	53

### B

BAUDIN	69
BASTARD	141
BERARD	37
BEROUD	146
BESNARD	249 à 350
BLONDIN	246
BOMBLED	290
BOULIER	14
BRISSET	97

### C

CADORET	260-319
CALBET	139
CARRIERE	179
CARTIER	60 à 65
CAROLUS DURAN	174
CHERET	327-328
CHINTREUIL	175
COCTEAU	406
COGNIET	157-158
COLIN	17
COMERRE	173
COMMUNAL	353
COURREYRE	7

### D

DAUX	324
DECARIS	300-301
DELASALLE	172
DEVERIA	192-193
DUFRESNE	44-329

### E

EISENSCHITZ	86
EPPELE	214

### F

FAUCHERY	358
FAUTRIER	335
FEDER	143
FEBVRE	377-378
FEYEN	181
FLANDRIN	154
FORAIN	98-292
FRANCAIS	240-241
FRERE	160

### G

GALLAND	268 à 271
GARAT	247
GASTINE	163
GEOFFROY	149
GAURY	390
GERMAIN	302 à 306
GEROME	168
GOERG	330-331
GONTIER	107
GONTCHAROVA	42
GRASSET	191
GUERRIER	88

### H

HAMBOURG	317-318
HAYET	144-145
HERMANN PAUL	229
HERVIEU	38 à 40 -389
HUET	82

### J

JOYAU	299
-------	-----

### K

KHMELUK	399
KVAPIL	400 à 405

### L

LAMI	184
LARRAIRE	224
LAVERGNE	159
LEBLANC	3 à 6 - 341 à 347
LEHMANN	167
LELEE	66 à 68
LELEUX	150
LEMAIRE	140-200 à 202
LENOIR	239
LEON	364 à 371
LOPEZ SILVA	101
LUMINAIS	162

### M

MARTELL	273 à 286
MAYODON	70
MENARD	196 à 198
MERLIN	24-25
MOUALLA	142

### O

OLIN	122 à 124
OTTENHEIM	314
OTT	231

### P

PIET	134-135
PRINS	190
PORTA MISSE	261
PUVIS DE CHAVANNES	161

### R

RAFFAELLI	177
RAFFET	152
RENEFER	393
RENOUARD	18 à 24
RIDGEWAY	8
ROBERT	155
ROLL	194
ROCHEGROSSE	57
ROUGET	156

### S

SAINTIN	195
SCHNETZ	170
SCOTT	206
SILHOL BOUZANQUET	207 à 209
SMITH	336
SURAND	250
STERNBERG	110 à 114

### T

TEN CATE	54
THOMAS	116 à 121
THIBAUT	102
TIM	35
TOUDOUBE	147
TROYON	164-165

### V/Y

VALLE	391
YANKEL	410

## CONDITIONS DE VENTE

Les œuvres sont vendues en l'état. Les accidents et déchirures pour les œuvres graphiques, trop nombreuses, ne sont pas mentionnés dans les fiches.

Aucune réclamation ne sera recevable dès l'adjudication prononcée sur l'état des objets, les expositions successives ayant permis aux acquéreurs d'examiner les objets présentés.

Dès l'adjudication prononcée, les achats sont sous l'entière responsabilité de l'adjudicataire.

L'ordre du catalogue sera suivi. Les dimensions et le nombre de pièces indiquées sont données à titre indicatif.

La vente volontaire est faite expressément au comptant. L'adjudicataire sera le plus offrant et dernier enchérisseur.

Il devra acquitter en sus du montant de l'enchère 20,33% (17% plus la TVA de 19,60%).

En cas de double enchère, l'objet sera remis immédiatement en vente.

Aucun lot ne sera remis à l'acquéreur sans l'acquiescement de l'intégralité de la somme due.

En cas de paiement par chèque, le transfert de propriété de l'objet et sa délivrance n'auront lieu qu'après encaissement de celui-ci.

## ORDRES D'ACHAT

Le Commissaire-Priseur et l'expert se chargent d'exécuter gracieusement les ordres d'achat qui leur seront confiés, notamment par les amateurs ne pouvant assister à la vente.

Les ordres d'achat sont une facilité pour les clients. Le Commissaire-Priseur n'est pas responsable pour avoir manqué d'exécuter un ordre par erreur ou pour toute autre cause.

Toute personne souhaitant intervenir par téléphone devra en faire la demande par écrit, accompagnée d'un relevé d'identité bancaire.

Les demandes d'enchères par téléphone ne seront acceptées que pour les lots estimés au-dessus de 250€.

Au cas où la communication se révèle impossible pour quelque cause que ce soit, toute demande d'enchère téléphonique pré-suppose un ordre d'achat à l'estimation basse.