



PIERRE  
BERGÉ  
& ASSOCIÉS

ANTOINE GODEAU - FRÉDÉRIC CHAMBRE

# VENTE COURANTE

VENTE JEUDI 3 MARS 2011

**14 HEURES**

**BRUXELLES - SALLE DES BEAUX-ARTS**

### CONDITIONS DE VENTE

La vente sera faite au comptant et conduite en euros (€). Les acquéreurs paieront en sus des enchères les frais suivants : Jusqu'à 500 000 €, 25 % TTC (1) et au-delà de 500 000 €, 19 % TTC (1). Ce montant étant calculé par lot et par tranche. Le règlement des achats, ainsi que celui d'éventuelles taxes s'y appliquant, pourra être effectué en euros à : Pierre Bergé & associés (Belgique). Banque : I.N.G.-Rue du Trône, 1 B-1 000 Bruxelles-N°compte : 310-0503145-92-IBAN : BE12 3100 5031 4592-SWIFT : BBRU BE BB

Pour les lots dont le vendeur est non-résident (lots signalés par ■ ou par ■) l'adjudicataire paiera une TVA de 21% (lots signalés par ■) ou de 6% (lots signalés par ■) en sus de l'adjudication, plus les frais légaux. Le montant de cette TVA sera remboursé sur présentation de la preuve d'exportation hors CEE, dans un délai maximum d'un mois). La TVA de 21% sur les lots marqués d'un ▼ sera récupérable pour les assujettis à la TVA et pour les achats à l'exportation sur présentation de la preuve d'exportation. Pour les oeuvres sur lesquelles le droit de suite sera applicable, l'acquéreur devra payer en sus de l'adjudication et des frais légaux 4% supplémentaires (2). Pour tout renseignement concernant les oeuvres assujetties au droit de suite, il sera possible à l'acquéreur de se renseigner auprès de Pierre Bergé & associés Belgique avant la vente.

### CHAMP D'APPLICATION

Les présentes conditions générales s'appliquent à toutes les ventes aux enchères organisées par Pierre Bergé & Associés (Belgique)-Salle des Beaux-Arts. La participation aux enchères implique l'acceptation inconditionnelle de ces conditions.

### ENCHÈRES

Les enchères suivent l'ordre des numéros du catalogue. Pierre Bergé & Associés (Belgique)-Salle des Beaux-Arts se réserve de fixer l'ordre de progression des enchères et les enchérisseurs s'engagent à s'y conformer. Le plus offrant et dernier enchérisseur sera l'adjudicataire. En cas de contestation ou d'erreur d'adjudication, le lot sera recrié. L'huissier de justice ou le notaire instrumentant tranchera souverainement toute difficulté pouvant survenir au sujet des enchères pendant la vente.

### ORDRE D'ACHAT ET ENCHÈRE PAR TELEPHONE

Tout enchérisseur qui souhaite faire une offre d'achat par écrit ou enchérir par téléphone peut utiliser le formulaire prévu à cet effet en fin du catalogue de vente. Ce formulaire doit parvenir à Pierre Bergé & Associés (Belgique)-Salle des Beaux-Arts au plus tard deux jours avant la vente, accompagné des coordonnées bancaires de l'enchérisseur. Les enchères par téléphone sont un service gracieux rendu aux clients qui ne peuvent se déplacer. En aucun cas Pierre Bergé & associés (Belgique)-Salle des Beaux-Arts ne pourra être tenue responsable d'un problème de liaison téléphonique.

### RISQUES ET PROPRIETE.

Les risques passent sur la tête de l'acquéreur dès l'adjudication. En cas de paiement par chèque ou par virement, la délivrance des objets pourra être différée jusqu'à l'encaissement complet du prix, l'acquéreur ne devenant propriétaire qu'au moment de cet encaissement. L'acquéreur sera lui-même chargé de faire assurer ses acquisitions. Pierre Bergé & Associés (Belgique)-Salle des Beaux-Arts décline toute responsabilité quant aux dommages que l'objet pourrait encourir et ceci dès l'acquisition prononcée.

### RETRAIT DES ACHATS

Toutes formalités et transports restent à charge exclusive de l'acquéreur. En cas d'exportation hors de l'Union européenne, l'acquéreur s'engage à supporter les conséquences financières qui pourraient résulter pour Pierre Bergé & Associés (Belgique)-Salle des Beaux-Arts de cette exportation. Il s'engage par ailleurs, soit à faire exclusivement appel à un transporteur agréé par Pierre Bergé & Associés (Belgique)-Salle des Beaux-Arts, [soit à remettre en garantie un chèque bancaire] couvrant la TVA qui pourrait être réclamée à Pierre Bergé & Associés (Belgique)-Salle des Beaux-Arts au cas où les documents d'exportation ne lui seraient pas remis par l'acquéreur. L'acquéreur est tenu de prendre livraison des lots lui ayant été adjugés dans les 3 jours ouvrables qui suivent la vacation. Passé ce délai, Pierre Bergé & Associés (Belgique)-Salle des Beaux-Arts se réserve le droit, sans mise en demeure préalable, de faire transférer les lots payés et non retirés en garde-meubles aux frais, risques et périls de l'acheteur. Après 3 mois, ces lots pourront être vendus sans mise en demeure préalable pour apurer les frais à charge de l'acheteur ; dans ce cas, le prix de revente sera versé au nom de l'acheteur à la Caisse des dépôts et consignation, sous déduction des frais à charge de l'acheteur, des frais de revente et de la différence de prix éventuelle.

### RETARD DE PAIEMENT

Toute somme non payée 30 jours après l'adjudication porte intérêt de retard de plein droit et sans mise en demeure préalable au taux de 1% par mois. En outre, en cas de non-paiement à l'échéance, les montants dus sont majorés de plein droit d'une indemnité forfaitaire de 15%. Sans préjudice des poursuites en paiement à charge de l'acheteur défaillant, les lots impayés dans les 3 jours ouvrables qui suivent la vacation pourront être remis en adjudication sur folle enchère sans mise en demeure préalable; dans ce cas, l'acheteur défaillant sera tenu de payer la différence de prix éventuelle ainsi que tous frais et débours relatifs aux ventes nécessitées pour pouvoir adjudger à nouveau le lot et ne pourra réclamer l'excédent s'il y en a.

### RESPONSABILITE

Les indications figurant dans les catalogues, annonces, brochures ou tous autres écrits émanant de Pierre Bergé & Associés (Belgique)-Salle des Beaux-Arts, doivent être considérées comme de simples indications qui n'engagent en aucun cas sa responsabilité. Celle-ci ne garantit ni l'exactitude d'une déclaration relative à l'auteur, ni l'origine, la date, l'âge, l'attribution, la provenance, le poids ou l'état matériel du lot. Aucun employé n'est autorisé à donner des garanties à cet égard. En conséquence, les acheteurs doivent s'assurer eux-mêmes, avant la vente, de la nature des lots et de leur état matériel. Des renseignements détaillés sur l'état des lots décrits par les experts et la maison de vente sont à la disposition des acheteurs qui en feront la demande. L'état de marche des pendules et l'état des mécanismes ne sont pas garantis.

### RECLAMATIONS

Toute réclamation doit, à peine de déchéance, parvenir à Pierre Bergé & Associés (Belgique)-Salle des Beaux-Arts par lettre recommandée dans les 10 jours du retrait de l'objet. Toutefois, pour les ventes soumises à l'article 1649 quater du Code civil, le vendeur répond vis-à-vis du consommateur de tout défaut de conformité qui existe lors de la délivrance du bien et qui apparaît dans un délai d'un an à compter de celle-ci, l'acquéreur étant tenu, à peine de déchéance, d'informer le vendeur de l'existence d'un défaut de conformité dans un délai de deux mois à compter du jour où l'acquéreur a constaté le défaut.

### COMPETENCE ET LOI APPLICABLE

Les adjudications, y compris le déroulement des enchères, sont soumises au droit belge. Tout litige relatif à leur validité, leur interprétation, leur exécution ou leur dissolution sera de la compétence exclusive des tribunaux de l'arrondissement de Bruxelles.

(1) Le montant total à payer doit être considéré comme un montant TTC

(2) Le droit de suite est calculé sur le prix de vente hors taxe pour autant que celui-ci atteigne au minimum 2 000 €

Il se calcule de la manière suivante : 4 % pour la tranche du prix de vente jusqu'à 50 000 € / 3 % pour la tranche du prix de vente comprise entre 50 000,01 € et 200 000 € / 1 % pour la tranche du prix de vente comprise entre 200 000,01 € et 350 000 € / 0,5 % pour la tranche du prix de vente comprise entre 350 000,01 € et 500 000 € / 0,25 % pour la tranche du prix de vente dépassant 500 000,01 € / Toutefois le montant total du droit ne peut dépasser 12 500 € par oeuvre.

**EXPOSITIONS PUBLIQUES À BRUXELLES**

*PUBLIEKE TENTOONSTELLING TE BRUSSEL*

Grand Sablon 40 Grote Zavel Bruxelles B-1000 Brussel

**T. + 32 (0)2 504 80 30 F. + 32 (0)2 513 21 65**

**du lundi 28 février au mercredi 2 mars de 10 heures à 18 heures**  
*van maandag 28 februari tot woensdag 2 maart van 10 uur tot 18 uur*  
**et jeudi 3 mars de 10 heures à 12 heures**  
*en donderdag 3 maart van 10 uur tot 12 uur*

**TÉLÉPHONE PENDANT L'EXPOSITION ET LA VENTE**

*TELEFOON GEDURENDE DE TENTOONSTELLING EN DE VERKOOP*

**T. +32 (0)2 504 80 30**

**CATALOGUE ET RÉSULTATS CONSULTABLES EN LIGNE**

*CATALOGO EN CONSULTEERBARE RESULTATEN ON LINE*

[www.pba-auctions.com](http://www.pba-auctions.com)

**ENLÈVEMENT DES LOTS / AFHALEN DER LOTEN**

**du vendredi 4 mars au vendredi 11 mars de 9 heures 30 à 13 heures et de 14 heures à 17 heures**  
*van vrijdag 4 maart tot vrijdag 11 maart van 9.30 uur tot 13 uur en van 14 uur tot 17 uur*

Les lots non retirés après ces dates seront transférés au garde-meuble aux frais des acheteurs

*Na deze data zullen de niet afgehaalde loten overgebracht worden naar een meubelbewaarplaats op kosten van de kopers*

**PAS D'ORDRE TELEPHONIQUE POUR LES ENCHERES INFÉRIEURES A 300 EUROS**

POUR TOUS RENSEIGNEMENTS VEUILLEZ CONTACTER



ART BELGE

**Sabine Mund**

**T. + 32 (0)2 504 80 35**  
[smund@pba-auctions.com](mailto:smund@pba-auctions.com)



ART MODERNE & CONTEMPORAIN

**Wilfrid Vacher**

**T. + 32 (0)2 504 80 30**  
[wvacher@pba-auctions.com](mailto:wvacher@pba-auctions.com)



DESIGN

**Valentine Roelants du Vivier**

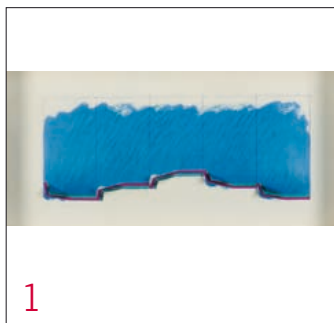
**T. + 32 (0)2 504 80 36**  
[vroelants@pba-auctions.com](mailto:vroelants@pba-auctions.com)



TABLEAUX - MEUBLES & OBJETS D'ART

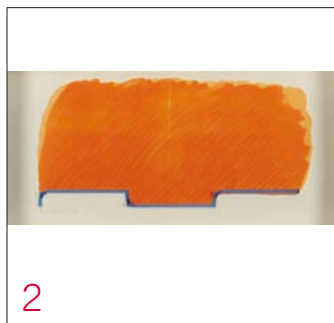
**Harold Lombard**

**T. + 32 (0)2 504 80 38**  
[hlombard@pba-auctions.com](mailto:hlombard@pba-auctions.com)



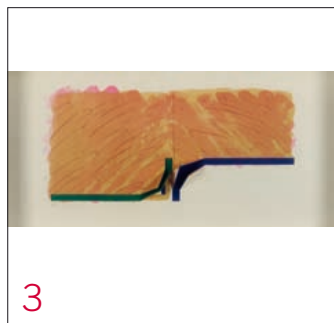
1

ROBERT SMITH  
*Sans titre, 1970*  
 Lithographie découpée et collée sur carton. Signée, datée et numérotée 67/75. H\_30 cm L\_50 cm  
 200 / 300 €



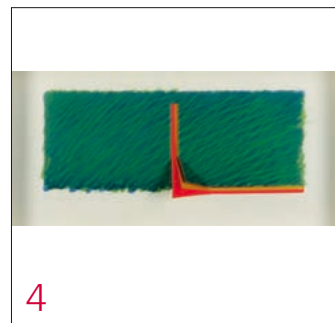
2

ROBERT SMITH  
*Sans titre, 1970*  
 Lithographie découpée et collée sur carton. Signée, datée et numérotée 66/75. H\_30 cm L\_50 cm  
 200 / 300 €



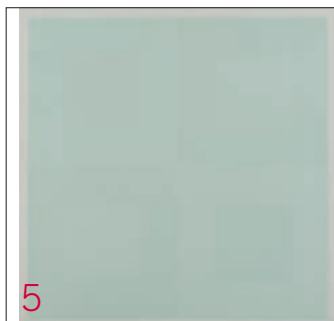
3

ROBERT SMITH  
*Sans titre, 1970*  
 Lithographie découpée et collée sur carton. Signée, datée et numérotée 66/75. H\_30 cm L\_50 cm  
 200 / 300 €



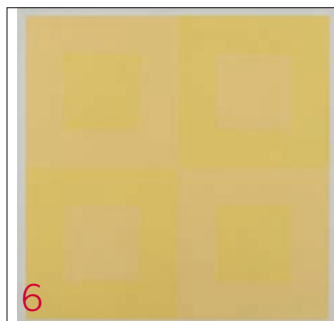
4

ROBERT SMITH  
*Sans titre, 1970*  
 Lithographie découpée et collée sur carton. Signée, datée et numérotée 66/75. H\_30 cm L\_50 cm  
 200 / 300 €



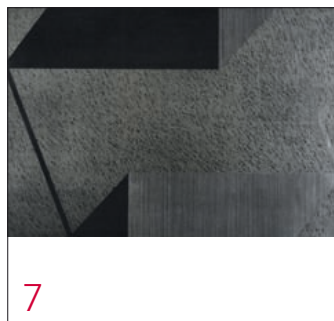
5

ANTONIO CALDERARA (1903- 1978)  
*Sans titre, 1966*  
 Sérigraphie  
 Signée et numérotée 35/50  
 H\_50 cm L\_50 cm  
 150 / 200 €



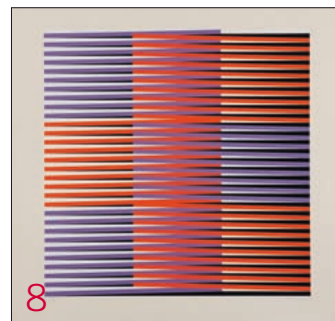
6

ANTONIO CALDERARA (1903- 1978)  
*Sans titre, 1966*  
 Sérigraphie  
 Signée et numérotée 40/50  
 H\_50 cm L\_50 cm  
 150 / 200 €



7

CARLO BATTAGLIA (NÉ EN 1933)  
*Grafite1 - Grafite 2, 1970*  
 Ensemble de deux lithographies  
 Signées et numérotées 41/90  
 H\_54 cm L\_77 cm  
 300 / 400 €



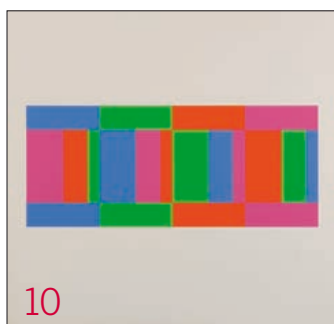
8

CARLOS CRUZ DIEZ (NÉ EN 1923)  
*Sans titre, 1970*  
 Sérigraphie en couleurs  
 Signée et numérotée 148/200  
 H\_75 cm L\_75 cm  
 200 / 300 €



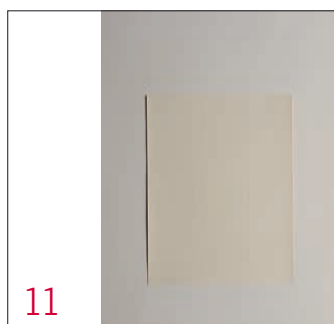
9

JÉSUS RAFAEL SOTO (1923-2005)  
*Composition jaune. Sérigraphie en couleurs. Signée et numérotée 160/200*  
 H\_68 cm L\_51 cm  
 200 / 300 €  
 Editions Denise René, Paris



10

MAX BILL (1908-1994)  
*Sans titre, 1971*  
 Sérigraphie en couleurs  
 Signée et numérotée 99/200  
 H\_68 cm L\_68 cm  
 300 / 400 €



11

ANTONIO CALDERARA (1903-1998)  
*Sans titre, 1965*  
 Ensemble de trois papiers embossés  
 Signés. Tirage à 50 exemplaires  
 H\_30 cm L\_27 cm  
 300 / 400 €



12

GIO POMODORO (1930-2002)  
*L'illumination, 1971*  
 Papier découpé  
 Signé, titré et daté en bas à gauche  
 H\_65 cm L\_50 cm  
 200 / 300 €



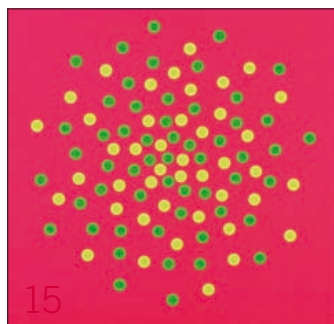
13

CLAUDIO VERNA (NÉ EN 1937)  
*Sans titre, 1970*  
 Album de 5 lithographies et 1 eau forte en couleurs. Toutes signées et numérotées 85/90. H\_70 cm L\_48 cm  
 300 / 500 €



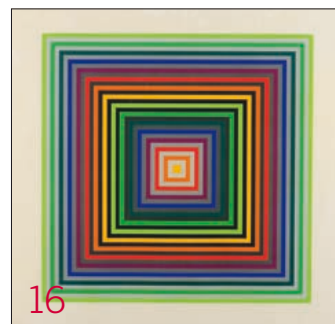
14

MAURICE HENRY (1907-1984)  
*Sans titre*  
 Suite de 10 dessins à l'encre ayant servi d'illustration pour un ouvrage Un dessin signé. H\_34 cm L\_50 cm  
 1 500 / 2 000 €



15

WENG YING TSAI (NÉ EN 1928)  
*Trichromie, 1967*  
 Ensemble de trois sérigraphies en couleurs. Signées  
 H\_80 cm L\_80 cm  
 300 / 400 €



16

FRANCISCO SOBRINO (NÉ EN 1932)  
*Sans titre*  
 Sérigraphie en couleurs.  
 Signée et numérotée 63/200  
 H\_78 cm L\_78 cm  
 100 / 150 €



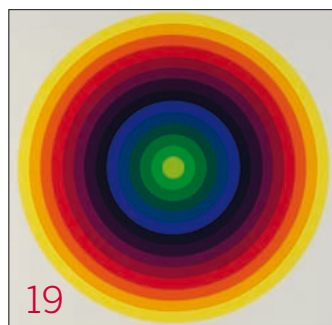
17

ELLSWORTH KELLY (NÉ EN 1923)  
*White Bar with black, 1973 (EK 73-574)*  
 Lithographie. Signée, et numérotée  
 12/50. Editions Gemini G.E.L.  
 H\_73 cm L\_105 cm  
 800 / 1 200 €



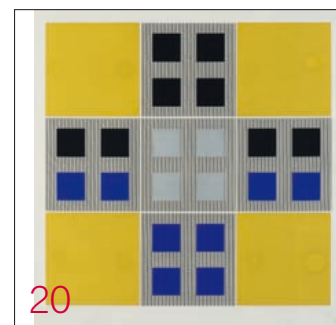
18

JULIO LE PARC (NÉ EN 1928)  
*Couleur n° 1*  
 7 Sérigraphies en couleurs.  
 Toutes signées et numérotées 122/200  
 H\_76 cm L\_76 cm  
 1 000 / 1 200 €



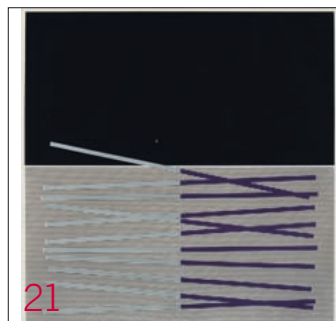
19

JULIO LE PARC (NÉ EN 1928)  
*Affiche avant la lettre*  
 Ensemble de deux sérigraphies.  
 Signées et numérotées 45/200 et  
 119/200. H\_76 cm L\_68 cm  
 100 / 200 €



20

JÉSUS RAPHAEL SOTO (1923-2005)  
*Composition cinétique (album SOTO)*  
 Eau forte  
 Signée et numérotée 84/95  
 H\_93,5 cm L\_93,5 cm  
 300 / 500 €



21

JÉSUS RAPHAEL SOTO (1923-2005)  
*Composition cinétique (album SOTO)*  
 Eau forte  
 Signée et numérotée 84/95  
 H\_93,5 cm L\_93,5 cm  
 300 / 500 €



22

POL BURY (1922-2005)  
*Cercle éclaté, 1972*  
 Eau forte. Signée, et numérotée 31/65  
 Editions Maeght, Paris  
 H\_121 cm L\_80 cm  
 300 / 400 €



23

POL BURY (1922-2005)  
*Disque et triangle éclatés, 1972*  
 Eau forte. Signée, et numérotée 28/50  
 Editions Maeght, Paris  
 H\_121 cm L\_80 cm  
 300 / 400 €



24

POL BURY (1922-2005)  
*Octogone ouvert, 1972*  
 Eau forte. Signée, et numérotée 33/60  
 Editions Maeght, Paris  
 H\_121 cm L\_80 cm  
 300 / 400 €



25

POL BURY (1922-2005)  
*Atomium*  
 Sérigraphie  
 Signée et numérotée 29/50  
 H\_56 cm L\_40 cm  
 100 / 200 €



26

POL BURY (1922-2005)  
*Hôtel de ville de Bruxelles*  
 Sérigraphie  
 Signée et numérotée 29/50°  
 H\_56 cm L\_40 cm  
 100 / 200 €



27

JEAN-PIERRE YVARAL (1934-2002)  
*Composition*  
 Ensemble de trois sérigraphies  
 Toutes signées et numérotées 69/200,  
 66/200, et 89/200. H\_66 cm L\_66 cm  
 300 / 400 €



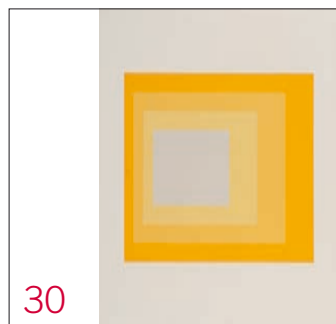
28

GIUSEPPE CAPOGROSSI (1900-1972)  
*Composition*  
 Deux Lithographies en couleurs.  
 Toutes signées et numérotées 7/80  
 H\_64 cm L\_48 cm  
 150 / 200 €



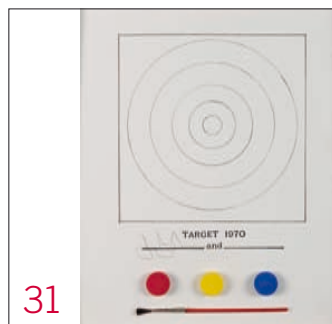
29

GINO SCARPA (NÉ EN 1924)  
*Sans titre*  
 Sérigraphie et collage de papier  
 Aluminium. Signée et numérotée  
 44/90. H\_50 cm L\_70 cm  
 80 / 100 €



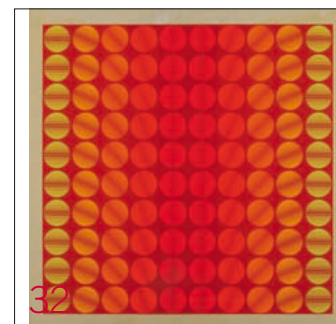
30

JOSEPH ALBERS (1888-1976)  
*Carré*  
 Sérigraphie en couleurs  
 Ni signée, ni numérotée  
 H\_38 cm L\_51 cm  
 100 / 150 €



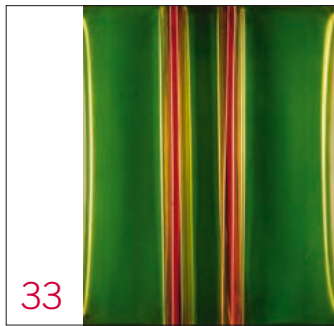
31

JASPER JOHNS (NÉ EN 1930)  
*Target 1970*  
 Multiple. Pinceau et peinture dans  
 une boîte en plastique blanc  
 H\_27 cm L\_22 cm  
 150 / 200 €



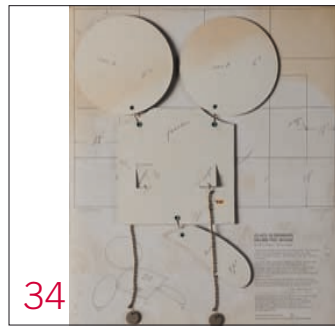
32

PICELS  
*Sans titre*  
 Sérigraphie ne couleurs  
 Signée et numérotée 166/200  
 H\_78 cm L\_78 cm  
 60 / 80 €



33

DEREK BOSHIER (NÉ EN 1937)  
*Green /Red*, 1966  
Acétate. H\_58 cm L\_46 cm  
300 / 400 €  
Provenance : Robert Fraser Gallery,  
Londres



34

CLAES OLDENBURG (NÉ EN 1929)  
*Geometric mouse*, Scale D, 1971  
Sérigraphie sur carton et chaîne en  
métal. Edition illimitée  
H\_50 cm L\_42 cm  
200 / 300 €



35

ENRICO BAJ (1924-2003)  
*Cravate de Jackson Pollock*, 1969  
Carton d'invitation en plastique pour la  
galerie Studio Marconi en 1969  
Editions Marconi  
100 / 150 €



36

ENRICO BAJ - RAYMOND QUENEAU  
*Meccano*, ou *l'analyse Matricielle du  
Langage*, 1966. Édité à 174 ex et XX  
épreuves d'artiste. Edition Sergio Tosi  
et Paolo Bellasich. H\_20 cm L\_55 cm  
200 / 300 €



37

CÉSAR (1921-1998)  
*Pop Art & Cie*, 1960-1970. Texte de  
F. Pluchart. Ouvrage de tête avec une  
expansion de César en bronze doré,  
signé et annoté EA. Éditions Martin-  
Malburet, 1971. H\_27 cm L\_17 cm  
150 / 200 €



38

CLAES OLDENBURG (NÉ EN 1929)  
*Catalogue de l'exposition au MOMA du  
25 septembre au 23 novembre 1969*.  
Texte de Barbara Rose. Couverture  
souple en vinyle. H\_22 cm L\_37 cm  
60 / 80 €



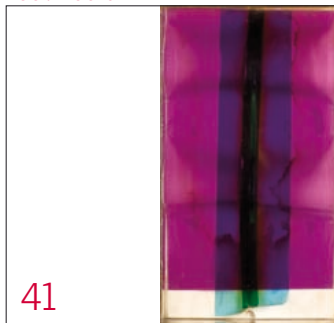
39

ARTIST & PHOTOGRAPHS  
Texte par Alloway Lawrence.  
Boite contenant divers documents de  
19 artistes des 60's (*Christo, Kosuth,  
Nauman, Ruscha, Smithson, Warhol...*)  
Ed. Multiples, Inc Colorcraft, 1970.  
500 / 700 €



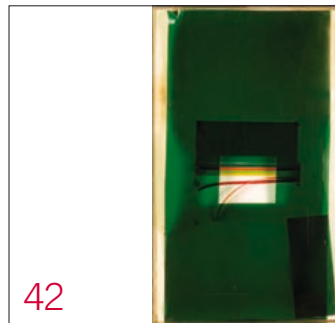
40

MARIO RADICE (1900-1987)  
*Sans titre*, 1969  
Sérigraphie en couleurs  
Signée et numérotée à 90 ex Editions  
2RC, Rome  
H\_50 cm L\_60 cm  
60 / 80 €



41

DEREK BOSHIER (NÉ EN 1937)  
*Purple, Blue/green*, 1966  
Acétate et collage sur papier dans une  
boite en plexiglas. H\_54 cm L\_30 cm  
300 / 400 €  
Provenance : R. Fraser Gallery, Londres



42

DEREK BOSHIER (NÉ EN 1937)  
*Green*, 1966. Acétate et collage sur  
papier dans une boîte en plexiglas.  
Signé, titré et daté june 1966 au dos.  
H\_56 cm L\_33 cm 300 / 400 €  
Provenance : R. Fraser Gallery, Londres



43

PINCHAS MARYAN (1927-1977)  
*Sans titre*, 1959  
Encre sur papier.  
Signée et datée en bas à droite.  
H\_59 cm L\_44 cm  
800 / 1 000 €



44

PINCHAS MARYAN (1927-1977)  
*Personnage*, 1958  
Encre sur papier.  
Signée et datée en à gauche  
H\_45 cm L\_55 cm  
1 000 / 1 200 €



45

SALVADOR DALÍ (1904-1989)  
*Cheval royal*, 1970  
Pointe sèche et aquarelle en couleurs.  
Signée et numérotée 78/100.  
H\_65 cm L\_50 cm  
200 / 300 €



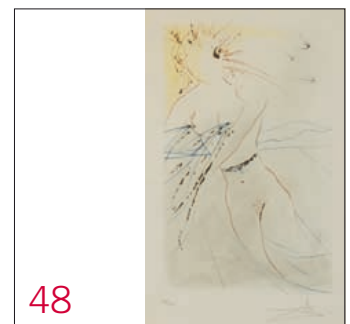
46

SALVADOR DALÍ (1904-1989)  
*De la série : The song of songs of King  
Solomon*, 1971  
Eau forte en couleurs et rehaut de  
feuilles d'or. Signée et numérotée  
103/250. H\_56 cm L\_38 cm  
150 / 200 €



47

SALVADOR DALÍ (1904-1989)  
*De la série : The song of songs of King  
Solomon*, 1971  
Eau forte en couleurs et rehaut de  
feuilles d'or. Signée et numérotée  
92/250. H\_56 cm L\_38 cm  
150 / 200 €



48

SALVADOR DALÍ (1904-1989)  
*De la série : The song of songs of King  
Solomon*, 1971. Eau forte en couleurs  
et rehaut de feuilles d'or. Signée et  
numérotée 92/250. H\_56 cm L\_38 cm  
150 / 200 €



49

SALVADOR DALÍ (1904-1989)  
*De la série : The song of songs of King Solomon, 1971.* Eau forte en couleurs et rehaut de feuilles d'or. Signée et numérotée 243/250. H\_56 cm L\_38 cm  
 150 / 200 €



50

MARC JANSON (NÉ EN 1930)  
*Les gradins verts du ciel, 1965* Huile sur toile. Signée, titrée et datée au dos. H\_19,5 cm L\_27 cm  
 100 / 150 €



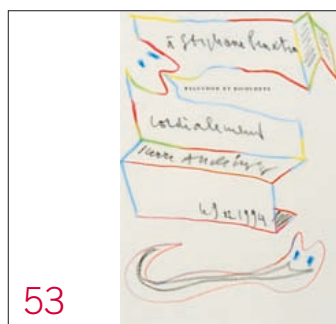
51

MARC JANSON (NÉ EN 1930)  
*Sœur-lame aux oreilles vertes, 1965* Huile sur toile. Signée en bas à droite. Contresignée, titrée et datée au dos. H\_19,5 cm L\_27 cm  
 100 / 150 €



52

MARC JANSON (NÉ EN 1930)  
*Devant l'esprit aux yeux de lynx.* Huile sur papier marouflé sur toile. Signée en bas à droite. H\_91 cm L\_74 cm  
 500 / 700 €



53

PIERRE ALECHINKY (NÉ EN 1927)  
*Baluchon et ricochets, 1994* Crayons de couleurs et mine plomb sur une page de garde. H\_20 cm L\_13 cm  
 500 / 700 €



54

PAUL AIZPIRI (NÉ EN 1919)  
*Bouquet* Lithographie en couleurs. Signée et annotée épreuve d'artiste. H\_76 cm L\_56 cm  
 100 / 150 €



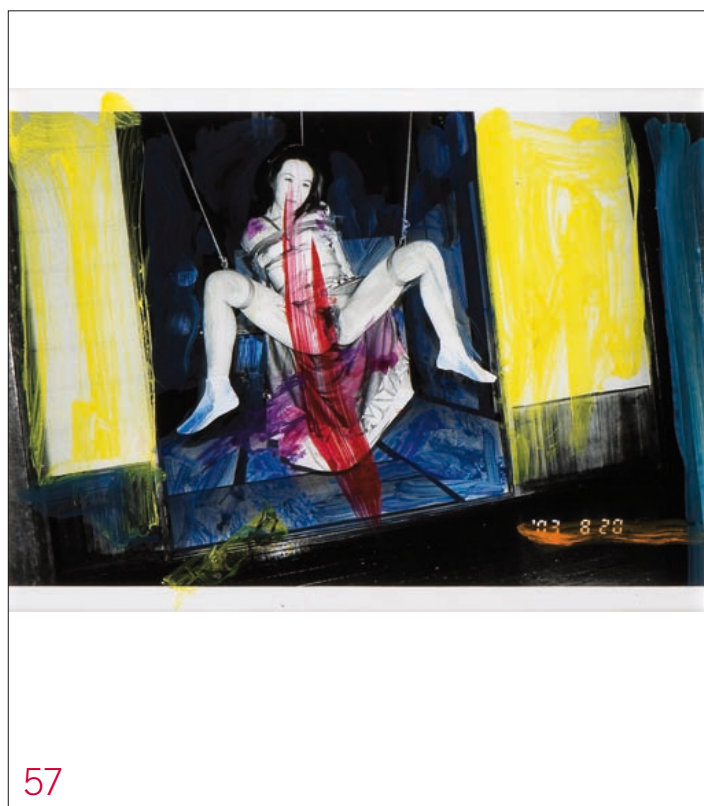
55

ALAIN DE LA BOURDONNAYE (NÉ EN 1930) *Composition 1957.* Huile sur toile. Signée et datée en bas à droite. Contresignée et datée IV. 57 au dos. H\_73 cm L\_116 cm  
 1 000 / 1 500 €



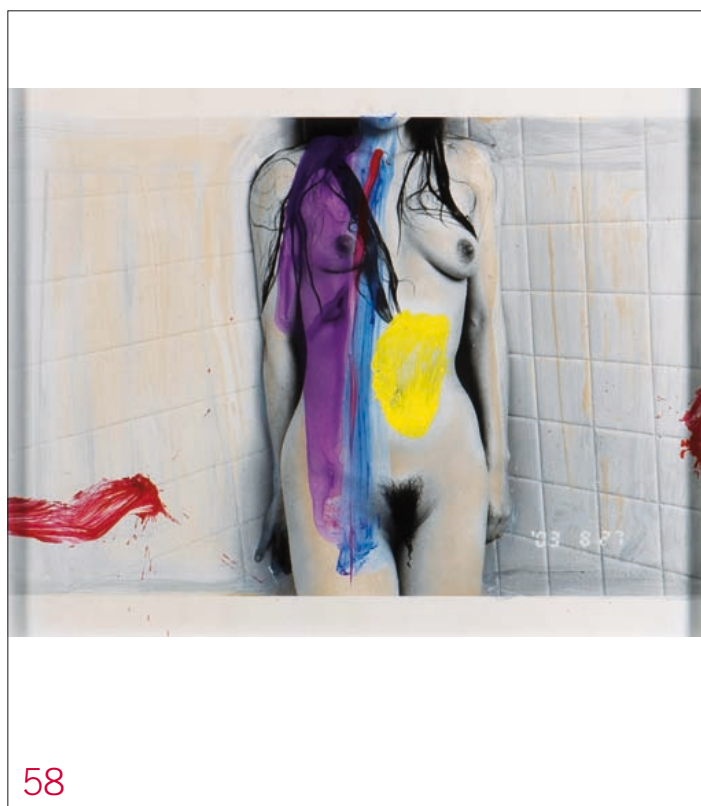
56

ALAIN DE LA BOURDONNAYE (NÉ EN 1930) *Composition 1957.* Huile sur toile. Signée et datée en bas à droite. Contresignée et datée au dos. H\_38,5 cm L\_58 cm  
 300 / 500 €



57

NOBUYOSHI ARAKI (NÉ EN 1940)  
*Sans titre, 2003.* Tirage argentique et peinture acrylique. Signée au dos. Pièce unique. H\_50 cm L\_60 cm  
 3 000 / 4 000 €  
 Exposition : Araki, "Ton journal d'été", Galerie Kamel Mennour, Paris.  
 Provenance : galerie Kamel Mennour, Paris. Collection privée.



58

NOBUYOSHI ARAKI (NÉ EN 1940)  
*Sans titre, 2003.* Tirage argentique et peinture acrylique. Signée au dos. Pièce unique. H\_50 cm L\_60 cm  
 3 000 / 4 000 €  
 Exposition : Araki, "Ton journal d'été", Galerie Kamel Mennour, Paris.  
 Provenance : galerie Kamel Mennour, Paris. Collection privée.



59

BACKER  
*Bottles in morning light.*  
Huile sur toile.  
Signée en bas à gauche.  
H\_67 cm L\_56 cm  
300 / 400 €



60

PIERRE DEVOS (1917- 1972)  
*Deux citrons. 1968*  
Huile sur toile.  
Signée en bas à gauche.  
H\_40 cm L\_50 cm  
400 / 500 €



61

PIERRE CAILLE (1912-1996)  
*Sans titre*  
Pendentif, miroir, statuette et cadre peint.  
H\_48 cm L\_40 cm  
400 / 500 €



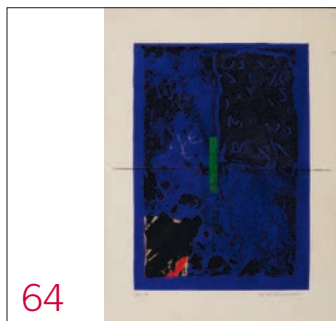
62

XIAO XIA (NE EN EN 1957)  
*Sans titre, 1988*  
Mine de plomb, gouache et aquarelle  
sur papier. Signée et datée en haut à  
gauche. H\_31 cm L\_42 cm  
200 / 300 €



63

AXEL CASSEL (NÉ EN 1955)  
*Le peintre*  
Pointe sèche. Signée et numérotée  
83/150.  
H\_27,5 cm L\_26 cm  
60 / 80 €



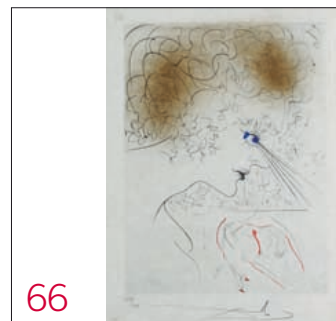
64

JAMES COIGNARD (1925-2008)  
*AB.*  
Eau forte au carborundum.  
Signée et annotée E.A  
H\_37,5 cm L\_27 cm  
80 / 100 €



65

JACQUES BOSSER (NÉ EN 1946)  
*Composition*  
Eau forte en couleur.  
Signée et numérotée 18/25  
H\_38 cm L\_28 cm  
80 / 100 €



66

SALVADOR DALI (1904-1989)  
*De la suite Venus aux Fourrures, 1969*  
Pointe sèche et rehauts de gouache  
sur papier japon. Signée et numérotée  
123/145. H\_38,5 cm L\_28,5 cm  
150 / 200 €



67

SALVADOR DALI (1904-1989)  
*Roi*  
Pointe sèche en couleur.  
Signée et numérotée LVIII/LXXV  
H\_65 cm L\_50 cm  
200 / 300 €



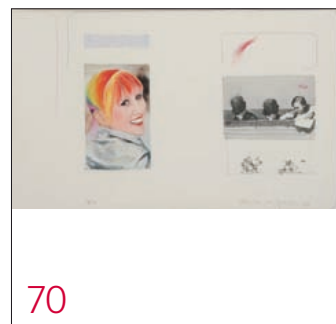
68

SALVADOR DALI (1904-1989)  
*Sans titre, circa 1970*  
Eau forte en couleur.  
Signée et numérotée 109/250  
H\_57 cm L\_73 cm  
200 / 300 €



69

GEORGES BRAQUE (1882-1963)  
*Carte de vœux de la galerie Aimé  
Maeght, 1958*  
Eau forte originale. Signée dans la  
planche. H\_18 cm L\_21, 7 cm  
500 / 700 €



70

A. VAN SCHUYLENBERG (NÉ EN 1952)  
*Sans titre, 1978*  
Lithographie en couleurs.  
Signée et numérotée 8/30  
H\_48,5 cm L\_65,5 cm  
80 / 120 €



71

XAVIER VEILHAN (NÉ EN 1963)  
*Sans titre 2007*  
Mine de plomb sur carton.  
Signée et datée au dos.  
H\_15 cm L\_10 cm  
150 / 200 €



72

FRANZ WEST (NÉ EN 1947)  
*Adaptive, 2003*  
Resine peinte. Signée, numérotée  
51/300 sur la boîte.  
D\_3 cm L\_21 cm  
400 / 600 €



73

GUIDO ACCHIARDI (NÉ EN 1890)  
*Le pont*  
Huile sur panneau.  
Signée en bas à gauche.  
H\_44,5 cm L\_30 cm  
1 000 / 1 500 €



74

JOSÉ MARIA SICILIA (NÉ EN 1954)  
*Sans titre, 1990*  
Eau forte.  
Signée et numérotée 56/100  
H\_50 cm L\_50 cm  
100 / 150 €





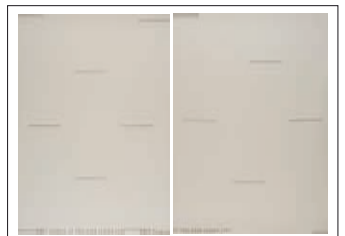
75

JEAN TINGUELY (1925-1991)  
*Sans titre*, 1990  
 Lithographie en couleurs et collage.  
 Signée et numérotée 25/100.  
 H\_68 cm L\_88 cm  
 1 500 / 2 000 €



76

SEUND JA RHEE (NÉ EN 1918)  
*Sans titre*  
 Lithographie en couleurs.  
 Signée et numérotée 72/75  
 H\_105 cm L\_75 cm  
 80 / 120 €



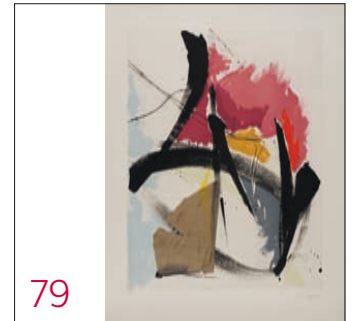
77

SHUSAKU ARAKAWA (NÉ EN 1936)  
*When looking at this with closed eyes*, 1991. Lithographie - Diptyque.  
 Signée et numérotée 40/75  
 H\_104 cm L\_146 cm  
 100 / 200 €



78

ROBERT MORRIS (NÉ EN 1931)  
*Sans titre*, 1990  
 Aquatinte sépia.  
 Signée et numérotée 72/100  
 H\_53 cm L\_37,5 cm  
 100 / 150 €



79

JEAN MIOTTE (NÉ EN 1926)  
*Extase*, 1990  
 Aquatinte en couleurs avec rehauts  
 et collage. Signé et numéroté 65/75  
 H\_100 cm L\_76 cm  
 100 / 150 €



80

YURI KUPER (NÉ EN 1940)  
*Liberté*  
 Lithographie en couleurs.  
 Signée et numérotée 67/110  
 H\_110 cm L\_100,5 cm  
 100 / 150 €



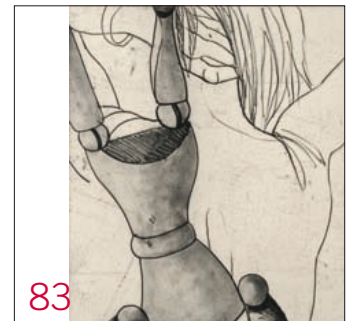
81

LUIS CABALLERO (1943-1995)  
*Sans titre*, 1990  
 Eau forte et aquatinte.  
 Signée et numérotée 58/100  
 H\_121 cm L\_79,5 cm  
 100 / 150 €



82

NANCY GRAVES (NÉE EN 1939)  
*To be little consciousness*, 1991  
 Aquatinte et vernis mou rehaussé à la  
 feuille d'or et d'argent. Signée et  
 numérotée 59/75. H\_80 cm L\_108 cm  
 150 / 200 €



83

DAVID SALLE (NÉ EN 1952)  
*Sans titre*, 1990  
 Eau forte et aquatinte.  
 Signée et numérotée 74/100  
 H\_111,5 cm L\_63,5 cm  
 150 / 200 €



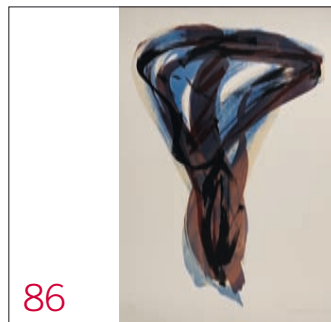
84

TOSHIMUSTU IMAI (1928-2002)  
*Dix mille aubes*, 1990  
 Lithographie en couleurs. Triptyque  
 Signée et numérotée 67/75  
 H\_63 cm L\_91 cm  
 150 / 200 €



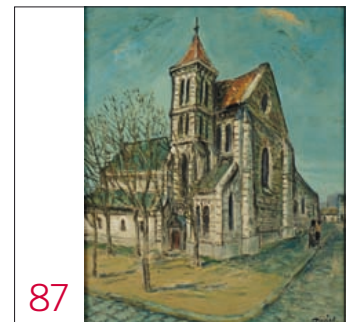
85

SERGIO FERRO (NÉ EN 1938)  
*Le forgeron de la liberté*, 1990  
 Lithographie et collage.  
 Signée et numérotée 72/75.  
 H\_99 cm L\_69,5 cm  
 80 / 120 €



86

ISTVAN NADLER (NÉ EN 1938)  
*Sans titre*, 1991  
 Lithographie en couleurs.  
 Signée et numérotée 69/100  
 H\_104,5 cm L\_73 cm  
 60 / 80 €



87

ALPHONSE QUIZET (1885-1955)  
*L'église*  
 Huile sur panneau.  
 Signée en bas à droite.  
 H\_46 cm L\_36,5 cm  
 600 / 800 €



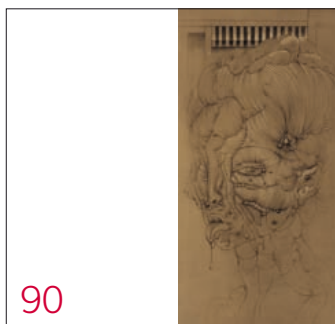
88

ROGER SOMVILLE (NÉ EN 1923)  
*L'an 2000 est une fiction. Est ce un "novum" ou le début de la grande barbarie.*  
 Bois peint et chapeau en paille.  
 H\_63 cm  
 1 500 / 2 000 €



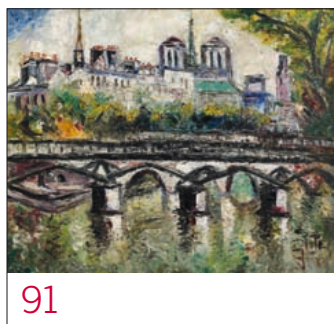
89

ARNOLDO POMODORO (NÉ EN 1926)  
*Folde page, 1974*  
 Multiple en bronze.  
 Signé daté et numéroté 68/100 en bas à gauche.  
 H\_24 cm L\_24 cm P\_6,5 cm  
 2 000 / 2 500 €



90

HANS BELLMER (1902-1975)  
*Visage*  
 Lithographie.  
 Signée et numérotée 17/160.  
 H\_73 cm L\_45 cm  
 100 / 150 €



91

ECOLE FRANÇAISE XX<sup>e</sup> SIÈCLE  
*Vue de Paris*  
 Huile sur toile.  
 H\_73 cm L\_92 cm  
 800 / 1 000 €



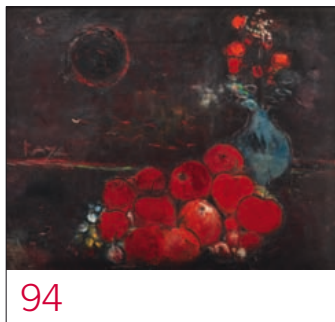
92

RAYA-SORKINE (NÉ EN 1936)  
*Gugus.*  
 Huile sur toile.  
 Signée en bas à gauche. Titrée au dos.  
 H\_74 cm L\_54,5 cm  
 1 500 / 2 000 €



93

RAYA-SORKINE (NÉ EN 1936)  
*Vase de fleurs, 1978*  
 Huile sur toile. Signée en bas à gauche et datée en bas à droite. Signée et datée au dos. H\_116 cm L\_89 cm  
 2 000 / 2 500 €



94

RAYA-SORKINE (NÉ EN 1936)  
*Nature morte fantastique, 1978*  
 Huile sur toile.  
 Signée, datée et titrée au dos.  
 H\_73 cm L\_92 cm  
 1 500 / 2 000 €



95

CHONG HA BYUN (NÉ EN 1926)  
*Sans titre, 1990*  
 Lithographie en couleurs.  
 Signée et numérotée 75/75  
 H\_60 cm L\_72 cm  
 60 / 80 €



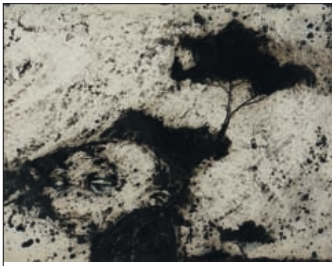
96

PAUL CONTE  
*Le pied du rocher*  
 Technique mixte  
 Signé  
 H\_69 cm L\_54 cm  
 100 / 150 €



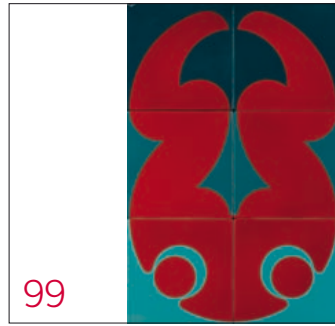
97

PAUL CONTE  
*Jacobs Spürr : petite Annonciation (détail)*  
 Technique mixte. Titré et signé  
 H\_69 cm L\_54 cm  
 200 / 300 €



98

DANNY VIENNE  
*L'écho*  
Encre sur papier  
Signé et daté '68  
H\_68 cm L\_80, 5 cm  
50 / 100 €



99

GEORGES WEEMAELS  
*Forme sensuelle refermée*  
Email sur acier. Signé sur la tranche droite en bas à gauche. H\_60 cm L\_90 cm (6 panneaux de 30 x 30)  
100 / 200 €



100

SALVADOR DALÍ (1904-1989)  
*Flordali II*  
Lithographie en couleurs et en relief  
Numérotée 2597/5000  
H\_95 cm L\_67 cm  
800 / 1 200 €



101

FÉLICIEN ROPS (1833-1898)  
*Histoire de la Sainte Chandelle d'Arras et les chats, 1880*  
Héliogravure retouchée à la pointe sèche. Porte le cachet de collection Jean Pigneur. H\_25 cm L\_21 cm  
300 / 500 €



102

JOSÉ LUIS CUEVAS (NÉ EN 1933)  
*Portrait, 1990*  
Eau forte en couleurs.  
Signée et numérotée 65/100.  
H\_80 cm L\_60 cm  
60 / 80 €



103

PIERO DORAZIO (1927-2005)  
*Triangle, 1991*  
Eau forte en couleurs.  
Signée et numérotée 58/80  
H\_80 cm L\_120 cm  
80 / 100 €



104

MARCEL DELMOTTE (1901-1984)  
*Bouquet de roses et ruines, 1980*  
Huile sur panneau. Signée et datée en bas à gauche. Contresignée au dos.  
H\_90 cm L\_122 cm  
3 000 / 4 000 €



105

EDOUARD STEINBERG (NÉ EN 1937)  
*Sans titre, 1991*  
Lithographie en couleurs. Signée et numérotée 56/90 ;  
H\_69 cm L\_103 cm  
80 / 120 €



106

FÉLICIEN ROPS (1833-1898)  
*Le chat écusson, 1880*  
Héliogravure  
H\_14 cm L\_8 cm  
150 / 300 €



107

FÉLICIEN ROPS (1833-1898)  
*Appel aux masses*  
Héliogravure en couleurs. Porte le cachet de collectionneur Jean Pigneur  
H\_25 cm L\_20 cm  
350 / 500 €



108

FÉLICIEN ROPS (1833-1898)  
*Les peintres de la femme*  
Héliogravure  
H\_24, 5 cm L\_19 cm  
100 / 200 €



109

FÉLICIEN ROPS (1833-1898)  
*Vin d'Espagne*  
Héliogravure en couleurs. Porte le cachet de collection Jean Pigneur  
H\_25 cm L\_18 cm  
200 / 400 €



110

FÉLICIEN ROPS (1833-1898)  
*Le retour des Champs*  
Héliogravure  
H\_31 cm L\_21 cm  
100 / 200 €



111

FÉLICIEN ROPS (1833-1898)  
*Le grand livre*  
Héliogravure retouchée à la pointe sèche. Porte le cachet de collection Jean Pigneur. H\_19 cm L\_19 cm  
100 / 200 €



112

FÉLICIEN ROPS (1833-1898)  
*Le lutrin du Grand Albert*  
Héliogravure. Porte le cachet de collection Jean Pigneur.  
H\_34, 5 cm L\_26 cm  
200 / 300 €



113

FÉLICIEN ROPS (1833-1898)  
*L'étudiant*  
Héliogravure. Porte le cachet de collection Jean Pigneur  
H\_22, 5 cm L\_18 cm  
100 / 200 €



114

JAN VERHOEVEN (1870-1941)  
*Emotions*  
Huile sur toile  
Signée en bas à droite  
H\_165 cm L\_225 cm  
3 000 / 5 000 €



115

LOUIS CLESSE (1889-1961)  
*Paysage, 1939*  
Huile sur toile  
Signée et datée en bas à droite  
H\_63 cm L\_43 cm  
1 000 / 2 000 €



116

WILLEM PAERELS (1878-1962)  
*Vue de parc, 1916*  
Pastel et fusain sur papier  
Signé et daté en bas à droite  
H\_46 cm L\_62 cm  
200 / 400 €



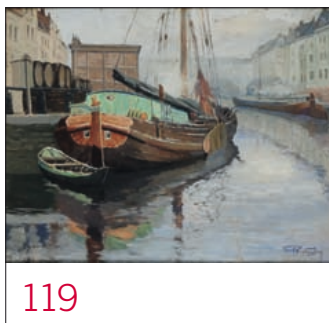
117

CLEMENT-SERVEAU (1886-1972)  
*Nature morte.*  
Huile sur toile.  
Signée en bas à droite.  
H\_61 cm L\_46 cm  
800 / 1 200 €



118

ANATOLE E. HILLAIRET (1880-1928)  
*Auvers sur Oise, pointe de l'île de Vaux, 1908.* Huile sur toile. Signée et datée en bas à gauche. Contresignée, titrée et datée Aout 1910 au dos.  
H\_55 cm L\_65 cm  
800 / 1 200 €



119

ISIDORE VERHEYDEN (1846-1905)  
*Vue du port de Bruxelles*  
technique mixte sur carton. Signée en bas à droite. H\_68 cm L\_89 cm  
600 / 800 €



120

MICHEL JAMART (1921)  
*Entrée d'usine, 1958*  
Huile sur toile.  
Signée et datée en bas à droite  
H\_130 cm L\_80 cm  
100 / 200 €



121

JACQUES MULLER (1930-1997)  
*Le pont de la tour*  
Huile sur toile.  
Signée en bas à droite et titrée au dos  
H\_68 cm L\_80 cm  
400 / 600 €



122

GÉO MOMMAERTS (1923)  
*Façade*  
Huile sur toile.  
Signée en bas à droite  
H\_100 cm L\_80 cm  
400 / 600 €



123

HENRI LOGELAIN (1889-1968)  
*Vue d'Anvers*  
Huile sur panneau  
Signée en bas à gauche  
H\_39 cm L\_46 cm  
700 / 900 €



124

HENRI LOGELAIN (1889-1968)  
*Vue de Bruxelles*  
Crayon gras sur papier. Signé en bas à gauche et situé en bas à droite  
H\_22 cm L\_17, 5 cm  
150 / 200 €



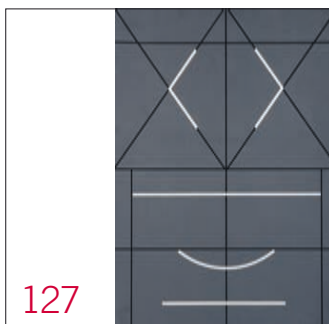
125

PAUL VAN THIENEN (1927)  
*Paysage, 1959*  
Encre de Chine sur papier  
Signée et datée en bas à gauche  
H\_49 cm L\_70 cm  
300 / 500 €



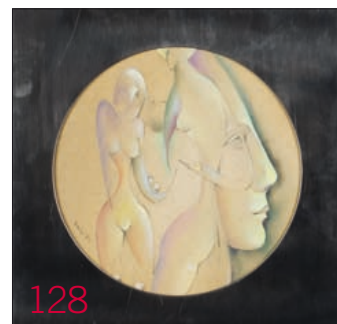
126

M. SMULDERS  
*Jeune femme en tunique, 1960*  
Crayon, encre et lavis d'encre sur papier. Signé et datée en bas à droite  
H\_59 cm L\_43 cm  
200 / 300 €



127

JO DELAHAUT (1911-1992)  
*Espace gris, 1980-3*  
Lithographie  
Signée, datée et numérotée 2/15  
H\_66 cm L\_45, 5 cm  
100 / 200 €



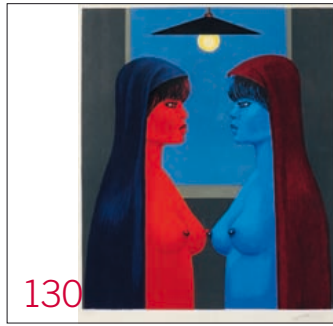
128

CHARLES DELPORTE (1928)  
*Sortilège*  
Gouache sur papier  
Signée en bas à gauche  
Diamètre : 17 cm  
100 / 150 €



129

FRANS SIAENS  
*Tête de femme surréaliste*  
Huile sur toile  
Signée en bas à gauche  
H\_50 cm L\_40 cm  
300 / 500 €



130

FÉLIX LABISSE (1905-1982)  
*L'invention de l'électricité*  
Lithographie. Signée en bas à droite  
et numérotée 26/175  
A vue : H\_61 cm L\_49, 5 cm  
250 / 300 €



131

JEF VAN TUERENHOUT (1926-2006)  
*Femme mystérieuse*  
Lithographie. Signée en bas à droite  
et numérotée 84/96  
H\_77 cm L\_53 cm  
100 / 200 €



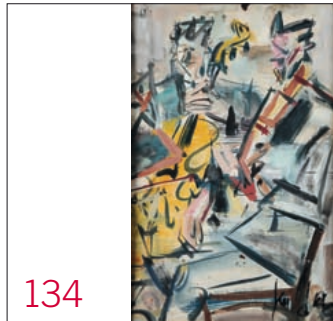
132

MARC VOSCH (1947-1989)  
*Personnages dans la rue*  
Huile sur toile  
Signée en bas à droite  
H\_95 cm L\_130 cm  
150 / 200 €



133

ALEXANDRE TIELENS (1868-1959)  
*Nature morte aux fruits*  
Huile sur toile  
H\_78 cm L\_99 cm  
200 / 300 €



134

GEN PAUL (1885-1975)  
*Les musiciens*  
Gouache sur papier marouflé sur toile.  
Signée en bas à droite  
H\_50 cm L\_33 cm  
800 / 1 200 €



135

MORTERA  
*Nature morte aux vases*, 1969  
Huile sur toile  
Signée et datée au dos  
H\_47 cm L\_67 cm  
100 / 200 €



136

GEORGES BRASSEUR  
*ferme wallonne "Li Manjone da Marie-Batisse"*, 1925  
Huile sur panneau. Signée en bas à  
droite. Signée, datée et titrée au dos  
H\_48 cm L\_58, 5 cm  
300 / 500 €



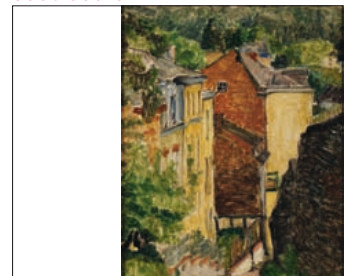
139

FRANÇOIS MUSIN (1820-1888)  
*L'arrivée des chaloupes*  
Huile sur toile  
H\_50 cm L\_70 cm  
4 000 / 6 000 €



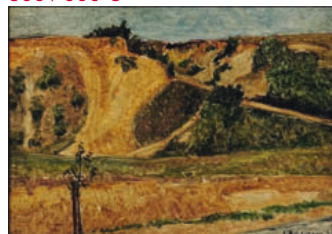
137

GEORGES BRASSEUR  
*Ferme wallonne, "Wavreille, jour de tempête"*, 1929  
Huile sur panneau. Signée en bas à  
droite. Signée, datée et titrée au dos  
H\_48 cm L\_58, 5 cm  
300 / 500 €



138

L. P. H LEROUX  
*Rue de village, Spa*  
Huile sur panneau  
H\_33, 5 cm L\_24 cm  
200 / 300 €



140

L. P. H LEROUX  
*Paysage vallonné*, 1938  
Huile sur panneau  
Signée et datée en bas à droite  
H\_26 cm L\_35 cm  
200 / 300 €



141

L. P. H LEROUX  
*Façades*, 1936  
Huile sur panneau  
Signée et datée en bas à droite  
H\_45 cm L\_38 cm  
200 / 300 €



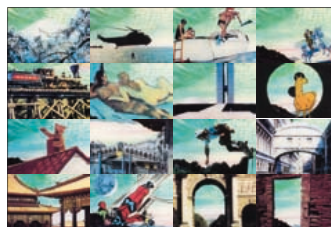
142

JULES MARIE CANNEEL  
*Verger*  
Huile sur panneau  
Signée en bas à gauche  
H\_26, 5 cm L\_35 cm  
300 / 500 €



143

JULES BROUWERS  
*Moulin*  
Huile sur panneau  
Signée en bas à droite  
H\_23 cm L\_31 cm  
300 / 500 €



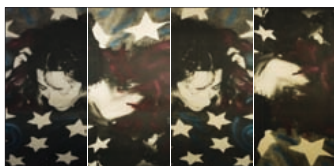
144

PASCAL COURCELLES  
*Un petit coin de ciel*  
16 impressions sous plexiglas  
H\_13 cm L\_19 cm (chacun)  
600 / 800 €



145

FRANTZ CHARLET (1862-1928)  
*Petite paysanne*  
Eau forte. Signée et numérotée 10.  
Tirage à 20 exemplaires.  
(à vue) H\_55 cm L\_43 cm  
120 / 150 €



LILIANE VERTESSEN

146 "Angels"

LILIANE VERTESSEN  
*Angels*  
Impression photographique  
H\_200 cm L\_400 cm  
500 / 700 €



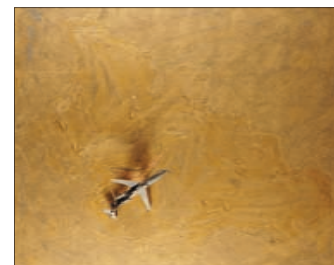
147

STEPHEN SACK  
*Les canaux*  
Photo  
Signée, datée et numérotée 1/8  
H\_86, 5 cm L\_170 cm  
500 / 700 €



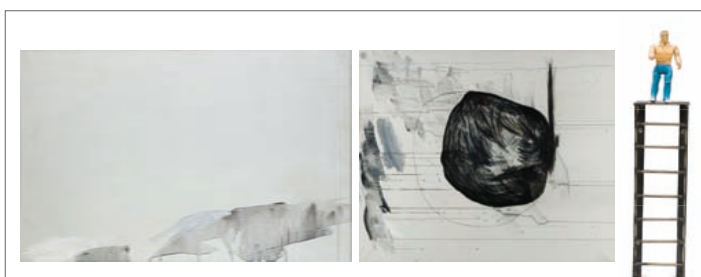
148

KRIS FIERENS  
*Sans titre, 1988*  
Huile et plâtre sur toile  
H\_90 cm L\_80 cm  
200 / 300 €



149

VINCENT STREBELL  
*Avion, 1988*  
pigments sur carte géographique  
marouflée sur panneau aggloméré,  
avion en métal. H\_128 cm L\_156 cm  
400 / 600 €



150

WILLIAM SWEETLOVE  
*Still live.*  
Installation composée de trois blocs en trompe-l'oeil de granit en plastique  
thermo-formé, une figurine articulée sur une échelle en métal et deux huiles et  
fusain sur toile. H\_50 cm L\_80 cm ; H\_100 cm L\_120 cm  
800 / 1 200 €



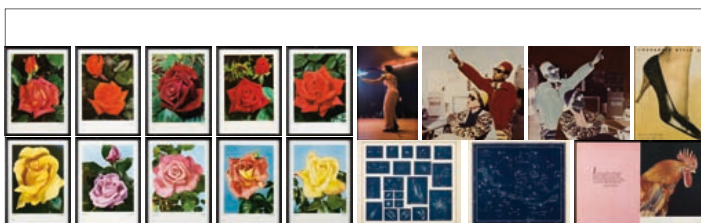
151

PHILIPPE BOUILLON  
*Chien sur un tapis volant*  
Huile sur toile épaisse  
Diamètre : 160 cm  
300 / 500 €



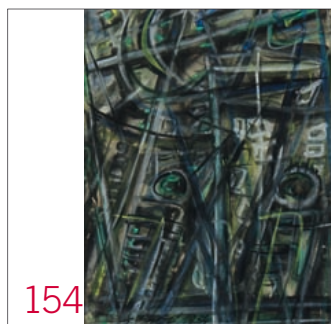
152

ERIK COLPAERT  
*La fenêtre*  
Bois laqué et ampoule  
H\_92 cm L\_76 cm  
400 / 600 €



153

GORIK LINDEMANS  
Ensemble de 17 impressions sur papier.  
400 / 600 €



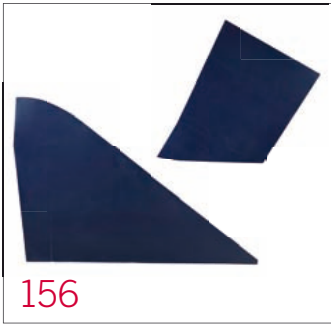
154

JOSKA SOOS  
*Composition*  
Gouache  
Signé et daté 1954  
H\_27 cm L\_34 cm  
100 / 200 €



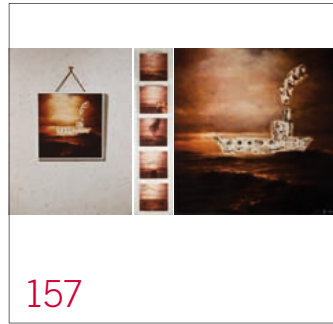
155

ALFRED TROUVE  
*Chaise en fibre de verre*  
Signé  
200 / 300 €



156

FRANCIS DESEPULCHRE  
*Sans titre, 1989*  
 Fibre de verre montée sur bois  
 Signé et datée au dos  
 H\_117 cm L\_195 cm  
 400 / 600 €



157

YVAN WEBER  
*"Ceci est un coucher de soleil sur une mer démontée"*  
 Deux photos contrecollées sur panneau et un ensemble de 5 photos sous plexi  
 H\_191 cm L\_42 cm ; H\_80 cm L\_60 cm  
 300 / 400 €



158

CAMILLE DE TAEYE  
*Géraniums, 1989*  
 7 huiles sur toiles fixées sur 7 panneaux formant tableau. Signées et datées en bas à droite. H\_100 cm L\_100 cm  
 300 / 500 €



159

LUK VAN SOOM  
*Sans titre*  
 Plâtre et métal  
 200 / 300 €



160

MIREILLE DESGUIN  
*Palissade*  
 Néon, affiches lacérées et huile sur toile collés sur lattes de bois  
 H\_240 cm L\_113 cm  
 400 / 600 €



161

CARLOS VERBIST  
*Le lutteur*  
 Métal laqué rouge  
 H\_165 cm L\_132 cm  
 500 / 700 €



162

FRED EERDEKENS  
*Suspensions*  
 Feuilles de métal soudées  
 H\_41 cm ; H\_38, 5 cm ; H\_46 cm  
 600 / 800 €



163

MARC TRABYS  
*Composition*  
 Huile sur toile signée.  
 Provenance : collection privée  
 H\_60 cm L\_73 cm  
 150 / 200 €



164

FRANK WAGEMANS  
*Colombes*  
 Installation : une huile sur panneau et de trois sculptures en plâtre et métal  
 le tableau : H\_28 cm L\_38 cm  
 les sculptures : H\_23 cm L\_32 cm  
 200 / 300 €



165

JORDI BONAS (NÉ EN 1937)  
*Portrait de femme au chat*  
 Huile sur toile. Signée.  
 Provenance : collection privée  
 H\_60 cm L\_73 cm  
 300 / 400 €



166

RODOLPHE CAILLAUX (1904-1990)  
*Bouquet de fleurs*  
 Huile sur toile signée en bas à droite.  
 Provenance : collection privée  
 H\_73 cm L\_92 cm  
 200 / 300 €



167

JEROME  
*Vase aux fleurs*  
 Huile sur toile. Signée en bas à gauche. Provenance : collection privée  
 H\_46 cm L\_65 cm  
 200 / 300 €



168

MICHEL JOUENNE (NÉ EN 1933)  
*Les gondoles à Venise*  
 Huile sur toile. Signée en bas à gauche. Provenance : collection privée  
 H\_35 cm L\_27 cm  
 300 / 400 €



169

RENÉ MARGOTTON (1915-2009)  
*Scène allégorique*  
 Huile sur toile. Signée.  
 Provenance : collection privée  
 H\_60 cm L\_73 cm  
 150 / 200 €



170

MARC MIRANDA  
*Bouquet de fleurs*  
 Huile sur toile. Signée en bas à droite  
 Provenance : collection privée  
 H\_58 cm L\_82 cm  
 200 / 300 €



171

LUCIEN RUOLLE (NÉ EN 1925)  
*Personnage*  
 Huile sur toile. Signée.  
 Provenance : collection privée  
 H\_46 cm L\_54 cm  
 150 / 200 €



172

COLETTE BITKER  
*Le bouquet*, 1988  
Pastel sur papier  
Signé et daté en bas à droite  
H\_147, 5 cm L\_107 cm  
800 / 1 200 €



173

MAURICE VERDIER (NÉ EN 1919)  
*Paysage*  
Huile sur toile signée.  
Provenance : collection privée  
H\_55 cm L\_38 cm  
150 / 200 €



174

JEAN VOLANG (NÉ EN 1921)  
*Paysage*  
Huile sur toile signée.  
Provenance : collection privée  
H\_63 cm L\_54 cm  
150 / 200 €



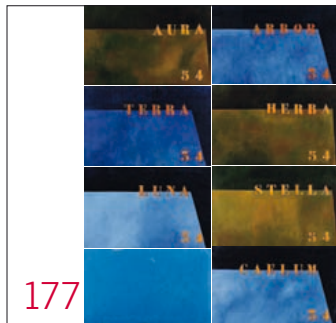
175

LIONEL VINCHE (1936)  
*Fenêtres de couleur*  
Ensemble de 7 huiles sur toile  
Entre 20 cm et 30 cm  
200 / 300 €



176

MICHEL DELAERE  
*Le voyage de mes rêves*, 1989  
Bois  
H\_138 cm L\_180, 5 cm  
400 / 600 €



177

AGNÈS MAES  
*Série "Aura" et "Terra"*, 1990  
Ensemble de 8 huiles sur toile  
Signé, daté et titré sur deux des huiles  
H\_34 cm L\_54 cm  
400 / 600 €



178

THIERRY VAN HASSELT  
*Le solitaire*  
Gouache sur papier  
Signée, datée et titrée au dos  
diam : 58 cm  
80 / 120 €



179

THIERRY VAN HASSELT  
*Les coquets*  
Gouache sur papier  
Signée, datée et titrée au dos  
diam : 58 cm  
80 / 120 €



180

THIERRY VAN HASSELT  
*Les voyants*  
Gouache sur papier  
Signée, datée et titrée au dos  
diam : 58 cm  
80 / 120 €



181

THIERRY VAN HASSELT  
*Le businessman*  
Gouache sur papier  
Signée, datée et titrée au dos  
diam : 58 cm  
80 / 120 €



182

THIERRY VAN HASSELT  
*les amants*  
Gouache sur papier  
Signée, datée et titrée au dos  
diam : 58 cm  
80 / 120 €



183

THIERRY VAN HASSELT  
*les voleurs*  
Gouache sur papier  
Signée, datée et titrée au dos  
diam : 58 cm  
80 / 120 €



184

THIERRY VAN HASSELT  
*La femme de chambre*  
Gouache sur papier  
Signée, datée et titrée au dos  
diam : 58 cm  
80 / 120 €



185

THIERRY VAN HASSELT  
*le peintre*  
Gouache sur papier  
Signée, datée et titrée au dos  
diam : 58 cm  
80 / 120 €



186

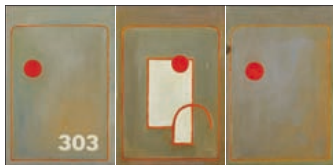
THIERRY VAN HASSELT  
*Le représentant de commerce*  
Gouache sur papier  
Signée, datée et titrée au dos  
diam : 58 cm  
80 / 120 €



187

THIERRY VAN HASSELT  
*Le photographe*  
Gouache sur papier  
Signée, datée et titrée au dos  
diam : 58 cm  
80 / 120 €





188

AGNÈS MAES  
*Rode Stip*, 1990  
ensemble de 3 huiles sur toile  
Signées, datées et titrées au dos  
H\_31 cm L\_21 cm  
200 / 300 €



189

LEEN LYBER  
*La veille, la quiétude, le retour, la tourmente, la mélancolie, l'émotion, l'audacieux, l'emporté, l'inspiré, l'agité*, 1992  
10 techniques mixtes sur photo. Signées, datées et titrées au dos. 36,5 x 36,5 cm  
200 / 300 €



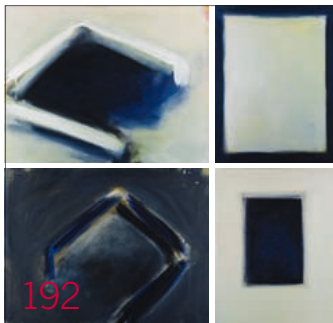
190

BALDACCINI DIT CÉSAR (1921-1998)  
*Portrait*  
Crayon et pastel sur calque. Signé et contre-signé en bas à droite au pouce  
H\_20, 5 cm L\_18 cm  
800 / 1 200 €



191

MICHEL CLEEMPOEL  
*Ombres*  
Ensemble de 7 panneaux  
H\_118 cm L\_80 cm  
200 / 300 €



192

MENNO MEEUWIS  
*Abstractions*, 1988  
Ensemble de 4 huiles sur toile. Signées et datées au dos. H\_50 cm L\_65 cm (pour 2) ; H\_65 cm L\_50 cm (pour 2)  
300 / 500 €



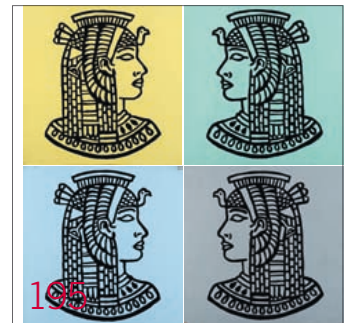
193

HANNEKE BEAUMONT  
*Personnages*  
Deux terres cuites sur support métallique  
H\_150 cm L\_100 cm (support)  
H\_100 cm L\_50 cm (sculpture)  
1 000 / 1 500 €



194

CAMIEL VAN BREEDAM  
*Sans titre*  
divers matériaux  
H\_83 cm L\_234 cm  
300 / 500 €



195

JEAN-FRANÇOIS OCTAVE  
*L'Egyptienne*  
quatre huiles sur bois  
H\_50 cm L\_50 cm (chacune)  
200 / 300 €



196

JOHAN DESCCHUYMER  
& KOEN WASTIJN  
*Têtes de Zoulous*  
Quatre sculptures en béton moulé  
H\_20 cm L\_17 cm  
400 / 600 €



197

THÉ VAN BERGEN  
*Sans titre*, 1987-1988  
Huile sur toile  
Signée et datée au dos  
H\_100 cm L\_80 cm  
200 / 300 €



198

JEAN-MARIE MAHIEU  
*Du Labyrinthe*, 1994  
Huile sur panneau  
Signée, datée et titrée au dos  
H\_100 cm L\_100 cm  
300 / 500 €



199

INGRID CASTELEIN  
*Eenzame avond*, 1988  
Huile sur toile  
Signée, datée et titrée au dos  
H\_100 cm L\_80 cm  
200 / 300 €



200

JEAN-MARC NAVEZ  
*Empreinte de table*, 1994  
Gouache sur papier  
Signée et datée en bas à droite  
H\_32 cm L\_47 cm  
200 / 300 €



201

MARC HENU  
*Les marches de la vie*  
Huile sur panneau  
H\_121 cm L\_121 cm  
100 / 200 €



202

J. P. DELLA PALMA  
*Le monstre*  
Impression sur papier  
H\_28 cm L\_130 cm (pour deux)  
H\_28 cm L\_124 cm (pour un)  
300 / 500 €



203

MARC HENU  
*Les marches de la vie*  
Huile sur panneau  
H\_242 cm L\_80 cm  
150 / 200 €



204

MARC HENU  
*Les marches de la vie*  
Huile sur panneau  
H\_242 cm L\_80 cm  
150 / 200 €



205

MARC HENU  
*Les marches de la vie*  
Huile sur panneau  
H\_242 cm L\_80 cm  
150 / 200 €



206

MARC HENU  
*Les marches de la vie*  
Huile sur panneau  
H\_242 cm L\_80 cm  
150 / 200 €



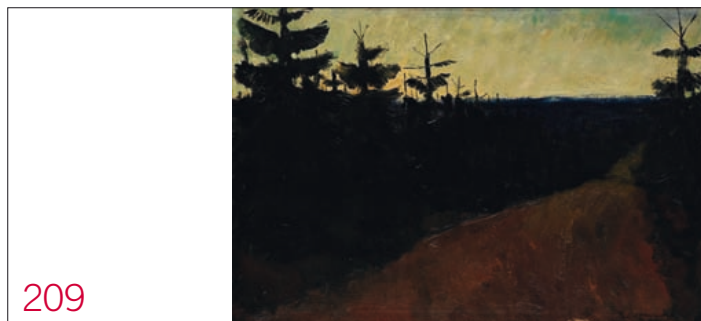
207

MARC HENU  
*Les marches de la vie*  
Huile sur panneau  
H\_242 cm L\_80 cm  
150 / 200 €



208

MARC HENU  
*Les marches de la vie*  
Huile sur panneau  
H\_242 cm L\_80 cm  
150 / 200 €



209

ROBERT CROMMELYNCK (1895-1968)  
*Fagne, Coupe-feu, 1932*  
Huile sur toile  
Signée et datée en bas à droite  
H\_70 cm L\_101 cm  
800 / 1 200 €



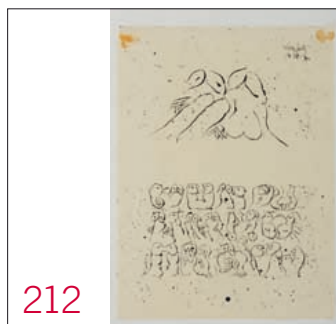
210

EMILE DESMEDT  
*Coeur*  
Terre cuite émaillée et tranchant de haches  
H\_87 cm L\_80 cm  
200 / 400 €



211

FRÉDÉRIC GEERTS  
*Composition*  
Lithographie  
Signé et numérotée 36/200  
H\_35,5 cm L\_25,5 cm  
100 / 150 €



212

LAMBOTTE  
*Duo, 1975*  
Encre sur papier  
Signé, titré et daté 14. IV. 75  
H\_49,5 cm L\_61,5 cm  
100 / 200 €



213

THOMAS LIPPICK  
*Composition, 1991*  
Linogravure retravaillée  
Signé et daté '91  
H\_50 cm L\_70 cm  
100 / 150 €



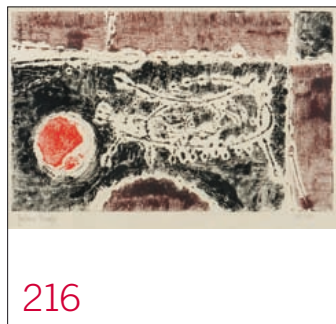
214

C. LYEIRE  
*Et le vent...*  
Aluchromie  
Signé et numérotée A. D. 18/1/76  
H\_200 cm L\_66 cm  
150 / 200 €



215

ZDENEK MEZL  
*19 stoleti (19<sup>ème</sup> siècle)*  
Gravure sur bois  
8/50  
H\_40,5 cm L\_30,5 cm  
100 / 150 €



216

GAËTANO POMPA  
*Composition*  
Gravure sur papier  
Signé et numérotée 45/100  
H\_29,5 cm L\_44,5 cm  
200 / 300 €



217

GAËTANO POMPA  
*Herou*  
Encre sur papier  
Signé et numérotée 49/100  
H\_35 cm L\_44,5 cm  
50 / 100 €



218

MARCEL-LOUIS BAUGNIET (1896-1995)  
*Table à jeu et quatre chaises*  
 Chêne cérusé et tissu bleu. Vers 1935.  
 H\_70 cm L\_100 cm P\_110 cm.  
 1 000 / 1 200 €



219

TRAVAIL FRANÇAIS, STYLE ART DÉCO  
*Paire de consoles demi lune*  
 Placage d'ébène de Macassar, bois  
 noirci et bronze doré.  
 H\_79 cm L\_130 cm P\_65 cm  
 1 500 / 2 000 €



220

*Table à jeu*  
 Acajou et feutre vert.  
 1 500 / 2 000 €



221

STUDIO ALCHIMIA (ACTIF 1976-1992)  
*Table ou Guéridon* en mélaminé blanc  
 et noir et piétement noir, jaune et  
 rouge. Vers 1980. Édition Alchimia.  
 H\_73 cm D\_100 cm  
 1 500 / 1 800 €



222

JAN VLUG  
*Table de salle à manger* en bois lamellé  
 collé. Édition Dunbar.  
 Vers 1965.  
 H\_75 cm L\_150 cm P\_80 cm  
 1 000 / 1 500 €



223

JAN VLUG  
*Table de salle à manger* en bois lamellé  
 collé. Édition Dunbar.  
 Vers 1965.  
 H\_75 cm L\_150 cm P\_80 cm  
 1 000 / 1 500 €



224

JAN VLUG  
*Table de salle à manger* en bois lamellé  
 collé. Édition Dunbar.  
 Vers 1965.  
 H\_75 cm L\_150 cm P\_80 cm  
 1 000 / 1 500 €



225

DUNBAR  
*Table de salle à manger* en bois lamellé  
 collé. Édition Dunbar.  
 Vers 1965.  
 H\_75 cm L\_150 cm P\_80 cm  
 1 000 / 1 500 €



226

TRAVAIL SCANDINAVE  
*Table de salle à manger* à plateau  
 circulaire. Palissandre de Rio.  
 Édition Saporiti.  
 H\_73 cm D\_120 cm  
 300 / 500 €



227

RUDI VERHELST  
*Table de salle à manger*  
 Formica blanc et tube d'acier chromé.  
 Vers 1965.  
 H\_73 cm D\_120 cm  
 300 / 400 €



228

PIBENS & C.BATAILLE, DANS LE GOÛT  
*Une table et deux bancs* en bois patiné et métal chromé.  
 Premier d'une série de six pièces.  
 Collection ksi. 2004.  
 Table H\_72 cm L\_178 cm et Banc H\_84 cm L\_170 cm P\_50 cm  
 2 000 / 3 000 €



229

JAN VLUG  
*Table basse* en bois lamellé collé et  
 laiton. Édition Dunbar.  
 Vers 1965.  
 H\_47,5 cm L\_85 cm P\_60 cm  
 200 / 300 €



230

JAN VLUG  
*Table basse* en bois lamellé collé et  
 laiton. Édition Dunbar.  
 Vers 1965.  
 H\_47,5 cm L\_85 cm P\_60 cm  
 200 / 300 €



231

JAN VLUG  
*Table basse* en bois lamellé collé et  
 laiton. Édition Dunbar.  
 Vers 1965.  
 H\_47,5 cm L\_85 cm P\_60 cm  
 200 / 300 €



232

JAN VLUG  
*Table basse* en bois lamellé collé et  
 laiton. Édition Dunbar.  
 Vers 1965.  
 H\_47,5 cm L\_85 cm P\_60 cm  
 200 / 300 €



233

JAN VLUG  
Table basse en bois lamellé collé et laiton. Édition Dunbar.  
Vers 1965.  
H\_47,5 cm L\_85 cm P\_60 cm  
200 / 300 €



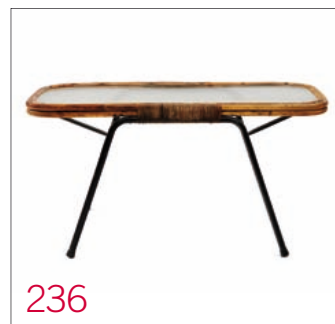
234

JAN VLUG  
Suite de quatre tables basses semi hexagonale en bois et acier patiné.  
H\_41 cm L\_110 cm P\_50 cm  
500 / 800 €



235

MARCEL-LOUIS BAUGNIET (1896-1995)  
Petite table basse moderniste à double plateaux circulaires. Noyer poli et tubes de métal nickelé. Vers 1925.  
H\_60 cm D\_60 cm  
2 500 / 3 500 €



236

Table d'appoint  
Bambou, verre et métal.  
H\_45 cm L\_86 cm P\_38 cm  
60 / 80 €



237

Suite de trois petits guéridons à plateaux circulaires  
Teck et bois noirci.  
Édition Fritz Hansen.  
H\_45 cm  
1 000 / 1 200 €



238

Petit bureau  
Bois et stratifié.  
H\_95 cm L\_80 cm P\_60 cm  
60 / 80 €



239

MICHELE DE LUCCHI (NÉ EN 1951)  
Table d'appoint  
Bois laqué jaune, bleu, noir et blanc.  
Étiquette de l'éditeur, Memphis, 1984.  
H\_40 cm L\_71 cm P\_36 cm  
800 / 1 000 €



240

PETER SHIRE (NÉ EN 1947)  
Table d'appoint en mélaminé et acier laqué jaune, orange, bleu et vert.  
Étiquette de l'éditeur, Memphis, 1983.  
H\_58 cm L\_75 cm P\_75 cm  
1 000 / 1 500 €



241

ELISABETH GAROUSTE ET MATTIA BONETTI (NÉS EN 1949 ET 1953)  
Paire de guéridons "Solo"  
Céramique noire émaillée. Vers 2000.  
H\_45 cm D\_40 cm  
2 000 / 3 000 €



242

TRAVAIL MODERNE  
Paire de chevets  
Bois laqué et métal.  
Vers 1990.  
H\_73 cm  
500 / 700 €



243

TRAVAIL MODERNE  
Paire de bout de canapé  
Bois à deux teintes.  
Vers 1990.  
H\_72 cm  
500 / 700 €



244

GEORGE NELSON (1908-1986)  
Bureau "Action Office" en chêne massif, laque turquoise et aluminium poli. Vers 1960. Édition Herman Miller.  
H\_110 cm L\_164 cm P\_82 cm / H\_104 cm  
1 800 / 2 500 €



245

GEORGE NELSON (1908-1986)  
Bureau  
Bois, métal et velours bleu.  
H\_1150 cm L\_86 cm P\_50 cm  
1 500 / 2 000 €



246

ALDO CIBIC  
Bureau "Sophia" en placage façon bois, bois laqué et métal laqué.  
Vers 1985. Édition Memphis.  
H\_76 cm L\_120 cm P\_86 cm  
1 800 / 2 000 €



247

Bureau en trois parties  
Verre, métal et bois.  
Edition Hermann Miller.  
2 500 / 3 500 €



248

MERETT OPENHEIM (1913-1985)  
Guéridon "Traccia"  
Or fin 24 carat et bronze doré.  
Création 1939. Simon Gavina.  
H\_64 cm L\_68 cm P\_53 cm  
2 500 / 3 500 €



249

WIM RIETVELD (1924-1985)  
*Étagère en tôle de métal plié laqué rouge, bleu, jaune paille et noir.*  
 1954. Édition Gispen.  
 H\_137 cm L\_185 cm P\_33 cm  
 3 000 / 4 000 €



254

DUNBAR EDITIONS  
*Canapé trois places*  
 Teck noirci, garni de tissu gris nuancé.  
 Vers 1970.  
 H\_70 cm L\_250 cm P\_80 cm  
 5 000 / 6 000 €



257

CHARLES EAMES (1907-1978)  
*Suite de quatre fauteuils*  
 Fibre de verre beige-gris  
 1 800 / 2 200 €



258

PIERRE JEANNERET (1896-1967)  
*Fauteuil à assise et dossier cannés.*  
 Structure en Teck formant accoudoirs et piétement en X. Vers 1955/60  
 H\_83 cm L\_50 cm P\_53 cm  
 1 500 / 2 000 €



250

J. DEN DRIJVER  
*Meuble d'appui constructiviste*  
 Chêne teinté noir et chêne clair ouvrant. Vers 1925.  
 H\_100 cm L\_165 cm P\_55 cm  
 2 000 / 3 000 €



252

RENEE MENNEN (NÉ EN 1984)  
*Meuble de présentation "0,0002 M3"*  
 Prototype. Résine et bois exotique dégageant un emplacement en creux pour contenir une tasse. Création 2008. H\_240 cm L\_150 cm P\_60 cm  
 1 000 / 1 500 €



251

RAYMOND LOEWI (1893-1986)  
*Meuble bas*  
 Bois, stratifié blanc, plastique blanc.  
 H\_46 cm L\_130 cm P\_51 cm  
 1 500 / 2 000 €



253

*Paire de dressoirs*  
 Bois laqué noir et laiton.  
 H\_100 cm L\_120 cm P\_37 cm  
 800 / 1 200 €



255

LUDOVICO ACERBIS (NÉ EN 1939)  
*Bibliothèque à panneaux éclairants* en bois laqué blanc crème et caissons suspendus en bois laqué moka.  
 Édition Acerbis, vers 1970.  
 H\_215 cm L\_288 cm P\_55 cm  
 800 / 1 200 €



256

YNGVE EKSTRÖM  
*Chaise "Arka" en bois naturel.*  
 Édition Stole Fabrik Smalandstenaar. Vers 1955.  
 H\_66 cm L\_73 cm P\_56 cm  
 400 / 500 €



259

EDWARD J. WORMLEY POUR DUNBAR  
*Paire de chauffeuses basses* en laine couleur crème et bois foncé. Édition Dunbar. Distribué par "Mobilier Universel" - Jules Wabbes. Vers 1960.  
 H\_80 cm L\_58 cm P\_75 cm  
 800 / 1 200 €



260

EDWARD J. WORMLEY POUR DUNBAR  
*Paire de chauffeuses basses* en laine couleur crème et bois. Édition Dunbar. Distribué par "Mobilier Universel" - Jules Wabbes. Vers 1960.  
 H\_80 cm L\_58 cm P\_75 cm  
 800 / 1 200 €



261

Suite de quatre tabourets  
Bois et métal laqué.  
H\_97 cm L\_42 cm P\_38 cm  
400 / 600 €



262

TRAVAIL SCANDINAVE  
Quatre chaises en palissandre de Rio  
et vinyle blanc. Édition Saporiti.  
H\_80 cm L\_48 cm p\_48 cm  
400 / 500 €



263

(DANS LE GOÛT DE) GERRIT RIETVELD  
Deux fauteuils constructivistes  
Bois laqué marron. Vers 1980  
H\_70 cm L\_60 cm P\_78 cm  
200 / 300 €



264

CHARLES EAMES (1907-1978)  
DANS LE GOÛT DE  
Fauteuil et son ottoman en contreplaqué  
cuir et métal. H\_85 cm L\_83 cm P\_50  
cm et H\_43 cm P\_65 cm P\_50 cm  
500 / 800 €



265

CHARLES EAMES (1907-1978)  
Fauteuil et repose pied en contreplaqué, cuir moka et acier.  
Édition Herman Miller. Vers 1960.  
H\_85 cm L\_83 cm P\_50 cm et H\_43 cm P\_65 cm P\_50 cm  
2 500 / 3 500 €



266

ANTONIO CITTERIO (NÉ EN 1950)  
Fauteuil en cuir cognac et structure en métal chromé.  
H\_78 cm L\_130 cm P\_120 cm  
4 000 / 6 000 €



267

CHAD TOPASSIER  
Chaise longue en rotin tressé et structure en fer forgé martelé.  
H\_86 cm L\_180 cm P\_54 cm  
8 000 / 12 000 €



268

GIO PONTI (1891-1979)  
Paire de chauffeuses pliantes "Ninfea"  
Structure en noyer à deux prises et laine rouge.  
Vers 1958. Edition Reguitti.  
H\_74 cm L\_53 cm P\_74 cm  
5 000 / 7 000 €



269

OSVALDO BORSANI (1911- 1985)  
Fauteuil "Canada club" garni de tissu  
de style "tartan". Vers 1965.  
Edition Tecno.  
H\_80 cm L\_80 cm P\_80 cm  
1 800 / 2 500 €



270

JEAN GARCON  
Paire de tabourets  
Acier plié.  
H\_45 cm L\_50 cm P\_40 cm  
2 000 / 3 000 €



271

JOE COLOMBO (1930-1971)  
Fauteuil Elda. Coque en polyester blanc  
et cuir noir. Édition Comfort, vers 1965.  
H\_93 cm L\_102 cm P\_70 cm  
2 800 / 3 500 €



272

ELIZABETH GAROUSTE (NÉE EN 1946)  
ET MATTIA BONETTI (NÉ EN 1952)  
Chaise "Lyre" en bois blanchi.  
H\_88 cm L\_41 cm P\_41 cm  
1 200 / 1 800 €



273

MICHELE DE LUCCHI (NÉ EN 1951)  
Chaise "First"  
Acier et bois laqué noir, bleu. 1983.  
Edition Memphis  
H\_90 cm L\_65 cm P\_40 cm  
1 800 / 2 500 €



274

ELIZABETH GAROUSTE (NÉE EN 1946)  
ET MATTIA BONETTI (NÉ EN 1952)  
Paire de fauteuils "Koala" en velours et  
piètement en bronze. Vers 1995.  
H\_82 cm L\_75 cm P\_75 cm  
3 000 / 4 000 €



275

ELIZABETH GAROUSTE (NÉE EN 1946)  
ET MATTIA BONETTI (NÉ EN 1952)  
Paire de fauteuils "Koala" en velours et  
piètement en bronze. Vers 1995.  
H\_82 cm L\_75 cm P\_75 cm  
3 000 / 4 000 €



276

KARIM RASHID - ÉDITION LIMITÉE  
Chaise "Karkophony"  
Plexi imprimé et piètement en acier.  
Édition limitée 4/8. 2007  
H\_84 cm L\_38 cm P\_47 cm  
1 000 / 1 500 €



277

ETTORE SOTTsass (1917-2007)  
Salon, un canapé et de deux fauteuils  
"Eastside" en laine grise claire, marron  
et rouge. Vers 1983. Édition Knoll.  
Canapé : H\_90 cm L\_190 cm P\_72 cm  
Fauteuils : H\_87 cm L\_80 cm P\_72 cm  
2 000 / 3 000 €



278

ROBBRECHT EN DAEM  
Banc «Ligeti» en contreplaqué  
multicolor. Édition Apart.  
H\_55 cm L\_180 cm P\_60 cm  
1 000 / 2 000 €



279

ÉDITION CONTRA CARPETS  
Tapis «europa» en laine.  
H\_240 cm L\_256 cm  
600 / 800 €



280

HARRY BERTOIA (1915-1978)  
Suite de cinq chaises "Bird"  
Treillis métallique chromé et galette en  
cuir blanc. Édition Knoll International.  
Vers 1955. H\_75 cm L\_55 cm P\_40 cm  
500 / 700 €



281

FRÉDÉRIC MÉCHICHE  
Suite de quatre chaises  
Bois laqué blanc et tissus.  
H\_90 cm L\_50 cm P\_50 cm  
150 / 200 €



282

PAUL MC COBB  
Suite de quatre chaises  
Erable, dossier à barreaux.  
Vers 1950. Edition Winchendon.  
H\_76 cm L\_43 cm P\_48 cm  
1 000 / 1 200 €



283

STEPHANE DUCATTEAU  
Fauteuil "Cube"  
Acier noir.  
H\_76 cm L\_70 cm P\_70 cm  
1 500 / 1 800 €



284

Paire de chaises  
Acier chromé et tissu noir.  
H\_95 cm L\_40 cm p\_40 cm  
800 / 1 000 €



285

Paire de fauteuils  
Bois et velours mauve.  
H\_87 cm L\_66 cm P\_80 cm  
400 / 600 €



286

VERNER PANTON (1926-1998)  
Suite de huit chaises en polyester et fibre de verre moulée de couleur blanche.  
1971. Édition Herman Miller.  
H\_82 cm L\_48 cm P\_48 cm  
2 000 / 3 000 €



287

JEAN PERZEL (1892-1986)  
Lampadaire en métal chromé.  
Vers 1930.  
H\_164 cm  
1 000 / 1 200 €



288

TITO AGNELLI (NÉ EN 1931)  
Lampadaire en acier chromé et base  
circulaire laquée noire.  
H\_225 cm  
150 / 200 €



289

GINO SARFATTI (1912-1985)  
Lampe à poser. Soquet gainé de métal,  
fût oblique et base circulaire laqués  
noir. Vers 1956. Édition Arteluce.  
H\_50 cm  
1 800 / 2 500 €



290

Lampe à poser  
Métal laqué rouge corail.  
H\_50 cm L\_65 cm P\_25 cm  
100 / 150 €



291

PETER HAMBURGER  
Lampe de bureau  
Métal chromé et structure en plexi  
transparent. Réalisé par Knoll.  
H\_28 cm L\_30 cm P\_16 cm  
600 / 900 €



292

Lampadaire  
Bois vernis et acier patiné  
H\_210 cm  
1 500 / 1 800 €



293

FRANCESCO NI POUR SUPERSTUDIO  
Lampe "Gherpe". Perspex teinté rose,  
métal chromé et laiton. Edition Design  
Centre Poltronova. Vers 1967.  
H\_36 cm L\_63 cm  
800 / 1 000 €



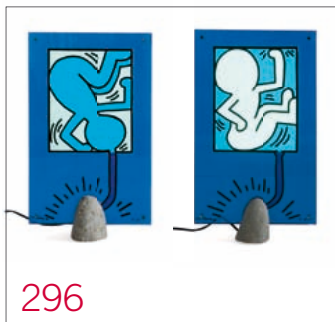
294

CHARLOTTE PERRIAND (1903-1999)  
Suite de trois appliques  
Volets laqués blancs et rouges.  
Vers 1950.  
H\_12,5 cm L\_16,2 cm P\_7 cm  
1 000 / 1 500 €



295

ALBERTO MEDA (NÉ EN 1945)  
Paire de lampe "Tibibi" en aluminium argenté et aluminium laqué bleu/jaune.  
1992. Édition Luceplan. Série limitée à cent exemplaires. H\_195 cm  
2 000 / 3 000 €



296

TOSHIYUKI KITA & KEITH HARING  
Paire de lampes "on giro" "on taro"  
Pierre, verre et plexi bleu. Signé et  
daté 88. Édition limitée Kréon.  
1 600 / 2 000 €



297

INGO MAURER (NÉ EN 1932)  
Paire de lampe "Uchiwa"  
Bambou et papier de riz. Vers 1973.  
Édition Design M. Edition épuisée.  
H\_75 cm L\_67 cm  
600 / 800 €



298

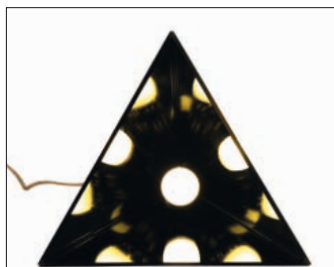
MASAYUKI KUROSAWA  
Lampe "Lavinia"  
Métal laqué blanc. Edition Artemide  
H\_40 cm D\_60 cm  
300 / 500 €



299

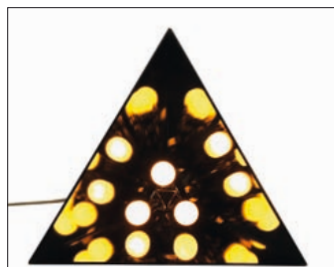
TOBIA SCARPA (NÉ EN 1935)  
Paire d'appliques "Butterfly"  
Métal laqué noir, verre opalin et  
éventail pivotant en tissu blanc. Vers  
1985. Édition Flos.  
300 / 500 €





300

DODO ARSLAN - PROTOTYPE  
Lampe "Kaleidolight" pyramidale. Petit modèle en verre miroir à une ampoule. Exposé au iSaloni en 2007 à Milan. Jamais produit dans cette dimension. H\_25 cm L\_31 cm P\_28 cm  
200 / 300 €



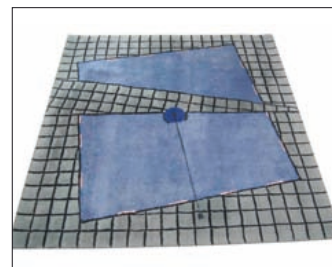
301

DODO ARSLAN - PROTOTYPE  
Lampe "Kaleidolight" pyramidale. Modèle moyen en verre miroir à trois ampoules. Prototype. Exposé au iSaloni en 2007 à Milan. H\_40 cm L\_48,5 cm P\_45 cm  
300 / 500 €



302

DODO ARSLAN - PROTOTYPE  
Lampe "Kaleidolight" pyramidale. Grand modèle en verre miroir à trois ampoules. Prototype. Exposé au iSaloni en 2007 à Milan. Jamais produit dans cette dimension. H\_50 cm L\_65 cm P\_60 cm  
500 / 800 €



303

JOHAN BRUYNSEAEDE  
Tapis «axis» en laine. Édition Contra Carpets. H\_225 cm L\_225 cm  
700 / 900 €



306

BAKALOWITZ & SONS  
Suspension  
Acier et verre.  
H\_90 cm D\_58 cm  
3 000 / 5 000 €



304

DANS LE GOÛT DE GILBERT POILERAT  
Lampadaire en fer forgé. Années 1940.  
400 / 600 €



305

BOB VAN REETH  
Tapis «Friwill» en laine. Édition Contrast. H\_420 cm L\_420 cm  
700 / 900 €



307

RENÉ HERBST (1891-1982)  
Suite de trois fauteuils  
Métal blanc et tissu blanc.  
H\_90 cm L\_56 cm P\_90 cm  
8 000 / 10 000 €



308

ANTONIO GAUDI (1852-1926)  
Miroir modèle "Calvet"  
Bois naturel. Édition Gaudi Aiqui contemporaine. H\_195 cm L\_58 cm  
1 500 / 2 000 €



309

ANTONIO GAUDI (1852-1926)  
Miroir modèle "Calvet" en bois doré. Édition Gaudi Aiqui contemporaine. H\_195 cm L\_58 cm  
1 500 / 2 000 €



310

Bonbonnière  
Email marbré. Vers 1930.  
Cristallerie de Saint Louis.  
H\_14 cm D\_18 cm  
100 / 200 €



311

FONTANA ARTE (FONDÉ EN 1936  
PAR GIO PONTI ET LUIGI FONTANA)  
Miroir circulaire. Miroir et verre fumé.  
Vers 1960.  
D\_65 cm  
500 / 800 €



312

PIETRO CHIESA  
Cadre  
Verre fumé. Vers 1940. Fontana Arte.  
H\_34 cm L\_24 cm  
1 800 / 2 500 €



313

ENZO MARI (NÉ EN 1932)  
Porte manteau / porte parapluie  
Plastique crème. 1968. Édition  
Danese.  
Porte parapluie : H\_148 cm  
150 / 200 €



317

GUIDO DROCCO (NÉ EN 1942) &  
FRANCO MELLO (NÉ EN 1945)  
Porte-manteaux "Cactus" en mousse  
de polyuréthane expansé et vernis  
Guflac. H\_170 cm  
1 500 / 2 000 €



314

GIANLUIGI LANDONI - Prototype  
Porte manteau "Forest" en métal laqué  
blanc. Modèle édité par Sphaus avec  
quelques changements. Vers 2004.  
H\_156 cm L\_100 cm P\_36 cm  
400 / 500 €



315

GIANLUIGI LANDONI - Prototype  
Porte manteau "Forest" en métal laqué  
blanc. Modèle édité par Sphaus avec  
quelques changements. Vers 2004.  
H\_156 cm L\_100 cm P\_36 cm  
400 / 500 €



316

JULES WABBES (1919-1974)  
Cendrier  
Bronze brut de forme circulaire.  
Edition Callebaut, vers 1960  
D\_16 cm  
200 / 300 €



318

ETTORE SOTTASS (1917-2007)  
Machine à écrire "Valentine" en  
plastique rouge. 1969. Édition Olivetti.  
100 / 150 €



319

MAARTEN VAN SEVEREN (1956-2004)  
Sans titre. Tirage contrecollé sur métal  
à cinq exemplaires et une épreuve  
d'artiste. 2004. H\_82 cm L\_120 cm  
300 / 400 €



320

SHIRO KURAMATA (1934-1991)  
Porte parapluie "le basculement dans  
le temps" en métal laqué noir et chromé  
et fonte laqué noir. Vers 1983.  
H\_90 cm  
400 / 600 €



321

LALIQUE  
Large plat aux paons.  
Cristal. Vers 1950.  
D\_40 cm  
300 / 500 €



322

MARK BERGHMANS  
Tapis en laine et soie.  
Édition Contra Carpets. 1988  
H\_240 cm L\_180 cm  
600 / 800 €



323

SANDRA VOS  
Tapis «arrow» en laine et cuivre.  
Édition Contra Carpets.  
H\_445 cm L\_120 cm  
500 / 700 €



324

JOHAN BRUYNSERAEDE  
Tapis en laine et cuivre.  
Édition Contra Carpets. 1990.  
H\_250 cm L\_425 cm  
1 500 / 2 000 €



325

Lot de trois masques en bois et ivoire.  
Afrique, XX<sup>e</sup> siècle.

50 / 70 €



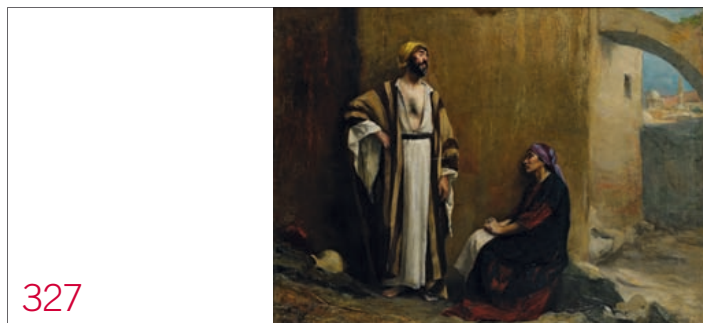
326

J.A.R. COUDER (PARIS 1808-1879)  
Nature morte au gibet.

Panneau signé en bas à droite.

H\_32 cm L\_23 cm

600 / 800 €



327

ECOLE DU XIX<sup>ÈME</sup> SIÈCLE.

Couple d'orientaux.

Toile.

H\_98 cm L\_127 cm

1 500 / 2 000 €



328

MOUSTIERS

Plat rond à bord contourné à décor en camaïeu vert de figures de grotesques et d'animaux fantastiques sur la terrasse.

XVIII<sup>e</sup> siècle. Atelier d'Oléry.

500 / 800 €



329

MARSEILLE

Plat rond à décor polychrome de bouquet de fleurs et tiges fleuries sur le bord, filet vert sur le bord.

XVIII<sup>e</sup> siècle.

450 / 600 €



330

MIDI

Assiette à décor en camaïeu bleu de fleurs.

XVIII<sup>e</sup> siècle.

80 / 120 €



331

MARSEILLE

Assiette à décor en camaïeu vert de bouquet de fleurs.

XVIII<sup>e</sup> siècle.

200 / 300 €



332

4 présentoirs, une soupière, un couvercle chiffrés RL

20 / 30 €



333

Service de vaisselle Limoges (décor de fleurs rouges) comprenant une série d'assiettes plates et une série d'assiettes à dessert

30 / 50 €



334

Un lot de tasses et sous tasses décor de fleurs

10 / 15 €



335

MOUSTIERS

Deux assiettes à décor polychrome de bouquet de fleurs. Atelier de Ferrat

XVIII<sup>e</sup> siècle

150 / 200 €



336

Un lot d'assiettes Villeroy-Boch

10 / 15 €



337

Un lot d'assiettes Christofle

10 / 15 €



338

Paire d'assiettes en porcelaine à décor d'un bouquet de fleurs. (usures)

D\_23,5 cm

75 / 100 €



339

Bonbonnière en porcelaine polychrome et or.

H\_31 cm

150 / 200 €



340

*Couteau de chasse*  
Lame à un tranchant à décor gravé à l'acide de motifs, large rainure, poignée torsadée. Garnitures en argent. XVIII<sup>e</sup> siècle. L\_69,5 cm  
400 / 600 €



341

*Table en bois naturel.*  
Travail de style Régence, formé de parties anciennes.  
H\_76 cm L\_212 cm P\_112 cm  
400 / 600 €



342

*Buffet en chêne ouvrant à quatre portes.*  
Plateau de marbre rouge brèche.  
Travail de style Régence, formé de parties anciennes.  
H\_100 cm L\_265 cm P\_57 cm  
1 000 / 1 500 €



343

*Lot d'anciens meubles et affiches médicales* dont table d'examen et armoire métallique.  
200 / 300 €



344

*Ensemble de quatre fauteuils club* en cuir fauve et velours à motifs stylisés.  
H\_84 cm L\_90 cm P\_80 cm  
500 / 700 €



345

JULES SCHMALZIGAUG  
*Paire des dessins*  
Collages de dessins représentant des costumes du XVIII<sup>e</sup> siècle. Recto Verso.  
300 / 500 €



346

*Un tabouret style Louis XIV* en bois doré  
40 / 60 €



347

*Une lithographie portant une signature Bernard Buffet*  
20 / 30 €



348

*Une gravure «Les Egyptiens»*  
50 / 70 €



349

*Une gouache représentant un navire de guerre*  
80 / 100 €



350

*Commode à quatre tiroirs* en acajou et placage d'acajou à ramages. Montants cannelés, doucine. Dessus de marbre gris Ste Anne. Epoque Charles X-Louis-Philippe. H\_98 cm L\_134 cm P\_62 cm  
300 / 500 €



351

*Petit secrétaire cylindre* en acajou et placage d'acajou, ouvrant à deux tiroirs et un cylindre découvrant six tiroirs. Vers 1800.  
H\_113 cm L\_93 cm P\_54 cm  
400 / 600 €



352

*Bahut ouvrant à deux portes* en chêne à décor de fleurs de lys.  
Style renaissance.  
H\_165 cm L\_126 cm P\_51 cm  
300 / 500 €



353

*Paire de fauteuils cabriolets* en bois mouluré sculpté de fleurs.  
Pieds cannelés rudentés.  
Epoque Louis XVI.  
H\_87 cm L\_58 cm P\_58 cm  
500 / 700 €



354

*Porte en bois sculpté* à décor ajouré d'un cartouche surmonté d'une couronne. Travail du XVII<sup>e</sup> siècle.  
H\_87 cm L\_48 cm  
300 / 500 €



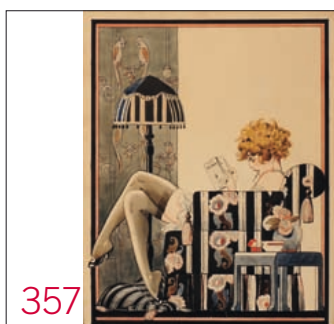
355

*Paire de fauteuils cabriolets en noyer.*  
Pieds et accotoirs galbés. Décor sculpté de fleurettes.  
Epoque Louis XV.  
H\_88 cm L\_62 cm P\_51 cm  
500 / 700 €



356

*Miroir néo-gothique*  
500 / 700 €



357

*Mon Amour*  
Aquarelle. Epoque Art Déco.  
H\_33 cm L\_26 cm  
50 / 70 €



358

*Deux chaises volantes*  
Bois doré et mouluré. Style Louis XVI.  
Epoque Napoléon III.  
100 / 150 €



359

*Cabinet ouvrant à deux portes et deux tiroirs en placage de noyer et bois de rapport, à décor marqueté de filets et cartouches. Quatre pieds en bois tournés noircis réunis par une entretoise. Allemagne, début du XVIII<sup>e</sup> siècle (restaurations)*  
H\_215 cm L\_133 cm P\_51 cm  
2 000 / 3 000 €



360

*Paire de chenets à décor d'aigles aux ailes déployées.*  
400 / 600 €



361

*Table de salle à manger à bandeau en acajou et placage d'acajou de forme ovale. Six pieds gainés. Epoque fin XVIII<sup>e</sup> - Première moitié du XIX<sup>e</sup> siècle.*  
H\_71,5 cm L\_136 cm P\_112 cm  
1 000 / 1 500 €



362

*Partie de service : quatre assiettes creuses, six assiettes plates à huit pans, compotier et plat ovale (fêlures et petits éclats). Décor polychrome à rehauts d'or de fleurs.*  
XVIII<sup>e</sup> siècle. 300 / 500 €



363

*Paire de vases balustres en cuivre et émaux cloisonnés à décor de médaillons de fleurs stylisées sur fond noir.*  
Chine, début du XX<sup>e</sup> siècle.  
H\_19 cm  
80 / 100 €



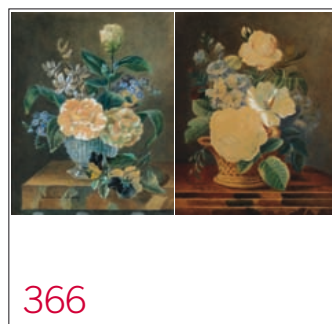
364

*Paire de vases balustres en bronze et émaux cloisonnés à décor de lotus et fleurs sur fond turquoise.*  
Chine, XIX<sup>e</sup> siècle (chocs).  
H\_20,5 cm  
120 / 150 €



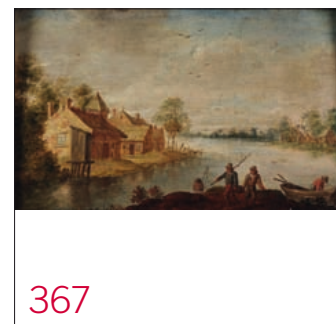
365

*Fauteuil à la Reine.*  
Accotoirs, pieds et ceinture galbés.  
Epoque Louis XV (Accidents et restaurations).  
600 / 900 €



366

VICTORINE MARY  
*Paire de natures mortes.*  
Aquarelles.  
H\_26 cm L\_21,5 cm  
200 / 300 €



367

ECOLE FLAMANDE VERS 1800  
*Personnages aux abords d'une rivière*  
H\_28 cm L\_17 cm  
300 / 500 €



368

SCHOUTEN (ECOLE DU XIX<sup>e</sup> SIÈCLE)

*Intérieur de poulailler*

Toile signée en bas à droite.

H\_100 cm L\_80 cm

1 000 / 1 500 €



369

*Importante armoire* en chêne sculpté ouvrant à quatre portes et deux tiroirs. Portes à décor de compartiments géométriques avec panneaux à plate-bande et petit panneau central à écoinçons ; montants avec têtes d'angelots et chutes de feuilles et de fleurs ; frise avec rinceaux, têtes d'angelots et cœur enflammé ; entrées de serrure en fer découpé et gravé. Picardie, seconde moitié du XVII<sup>e</sup> siècle. (réduite en profondeur). H\_240 cm L\_164 cm P\_55 cm

2 000 / 3 000 €



370

*Buffet* en chêne ouvrant à deux tiroirs et deux portes. Façade sculptée de colonnes torsées, profils casqués, mufles et rinceaux. France, XVII<sup>e</sup> siècle. Prov. château du Sud de la France. H\_114 cm L\_155 cm P\_55 cm

800 / 1 000 €



371

*Commode* en chêne ouvrant à quatre tiroirs sur trois rangs. Décor mouluré, ceinture découpée et pieds galbés. Epoque Louis XV. (restaurations) H\_87,5 cm L\_126,5 cm P\_60 cm

500 / 700 €



372

*Secrétaire à deux corps.* Acajou mouluré à décor de frises et de quadrillages. Style Regency. Début XX<sup>e</sup> siècle. H\_226 cm L\_99 cm P\_43 cm

400 / 600 €



373

*Vitrine* présentant deux vantaux en sa façade arrondie, reposant sur deux pieds griffes et deux pieds droits. Acajou mouluré et placage d'acajou. Style Chippendale. H\_205 cm L\_128 cm P\_35 cm

250 / 300 €



374

*Console* en bois relaqué blanc rechampi bleu, deux pieds cannelés et ceinture sculptés de guirlandes et canaux. Epoque Louis XVI (parties refaites). H\_83 cm L\_104,5 cm P\_52 cm

800 / 1 000 €



375

*Buste de jeune homme* en bois, début du XVIII<sup>e</sup> siècle.

800 / 1 000 €



376

*Méridienne* en acajou et placage d'acajou, mouluré et sculpté de feuilles d'acanthé, de lotus, de godrons torsés et de fleurons. Autriche XIX<sup>e</sup> siècle (restaurations, petits accidents). H\_94 cm L\_178 cm P\_64,5 cm

650 / 800 €



377

*Table basse* de forme carrée en placage de citronnier et bois noir dans des entourages de filets. Elle repose sur des pieds gaines. Dans le goût de Jansen. H\_37,5 cm L\_100 cm P\_100 cm

450 / 600 €



378

Cadre formant miroir et un fronton en bois redoré mouluré et sculpté de cartouches. En partie d'époque Régence (fronton rapporté, éclats, parties refaites). H\_163 cm L\_92 cm  
2 500 / 3 000 €



379

Commode demi-lune en placage de bois de rose, marqueterie de sycomore, ébène et amarante, formant filets et cannelures simulées. Elle ouvre à quatre tiroirs en façade et deux vantaux latéraux. Fin XVIII<sup>e</sup>-début XIX<sup>e</sup> siècle. (restaurations, petits accidents au placage). Marbre gris veiné (accidents réparés) H\_100 cm L\_112 cm P\_57 cm  
2 000 / 2 500 €



380

Série de six chaises recouvertes de lin écru.  
200 / 300 €



381

Série de six chaises recouvertes de lin écru.  
200 / 300 €



382

Table en chêne de style Louis XV.  
H\_75 cm L\_131 cm P\_100 cm  
600 / 900 €



383

Quatre tables gigognes  
20 / 30 €



384

Paire de pieds de jouées de stalles en chêne sculpté. Belle qualité d'exécution. Flandres, fin XVI<sup>e</sup>/début XVII<sup>e</sup> siècle.  
H\_83 cm L\_69 cm  
700 / 1 000 €



385

Petite chaise en bois laqué rouge  
50 / 70 €



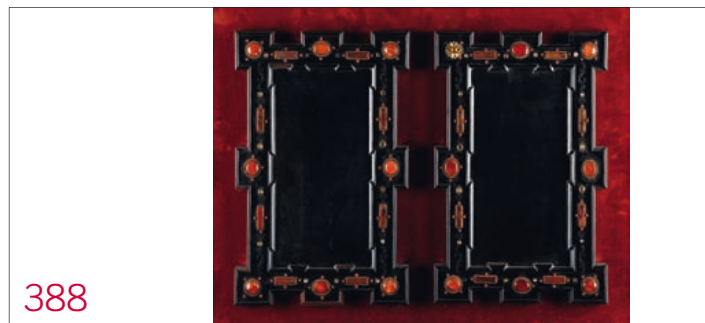
386

Table en acajou avec tablette à hauteur réglable. Repose sur un pied central octogonal terminé par un plateau mouvementé quadripode. Anglais, XIX<sup>e</sup> siècle  
H\_74 cm L\_90 cm P\_46 cm  
200 / 300 €



387

Paire de consoles de forme demi lune en acajou et placage d'acajou. Travail anglais (manque une allonge, accidents).  
H\_71,5 cm L\_50 cm P\_88,5 cm  
550 / 700 €



388

Paire de miroirs en bois noirci et gravé à décor de cabochons de cornaline et plaquettes de jaspe. Fixés sur un même encadrement. XIX<sup>e</sup> siècle, style Renaissance. (petits manques)  
H\_57 cm L\_74 cm  
300 / 500 €



389

Horloge en bronze et émaux cloisonnés. Le cadran signé P. Moulin St Etienne rue de la République.  
H\_32 cm  
200 / 300 €



390

Paire de fauteuils  
150 / 200 €



391

Paire de fauteuils en bois  
Début du XX<sup>e</sup> siècle.  
150 / 200 €



392

Paire de chaises Napoléon III à décor sinisant en papier mâché.  
500 / 700 €



393

Meuble à tiroirs en marqueterie Boulle.  
Fin XIX<sup>e</sup> siècle.  
300 / 500 €



394

Paire de chandeliers à fût balustre en porcelaine de Sèvres (éclat). Bronze doré à décor de cannelures, feuillages et guirlandes. Style Louis XVI. Deuxième moitié du XIX<sup>e</sup> siècle. H\_26,5 cm.  
150 / 200 €



395

ECOLE DU XIX<sup>e</sup> SIÈCLE  
Autoportrait d'artiste  
Panneau  
H\_43,5 cm L\_34 cm  
300 / 500 €



396

Deux anges en bois (montés en lampe)  
30 / 50 €



397

Six chandeliers d'église en bronze.  
H\_100 cm  
1 000 / 1 500 €



398

Deux porte pinceaux à fond turquoise en cloisonné  
100 / 120 €



399

Pendule en marbre noir et bronze doré à décor d'une jeune femme et son enfant. Décor de palmettes, frises de feuillages, pieds en volutes. Epoque Restauration.  
H\_56 cm L\_41,5 cm P\_18 cm  
400 / 700 €



400

Pendule en régule dorée et polissée représentant une jeune fille à la colombe. (Accident).  
H\_44 cm L\_55 cm P\_18 cm  
350 / 600 €



401

Une lampe pied en bois doré en forme de palmier.  
40 / 60 €





402

Paire de pieds de lampe aux oursons  
50 / 70 €



403

Paire d'appliques en bois doré (décor  
bouquet de fleurs)  
40 / 60 €



404

Christ vivant sculpté en bois de  
résineux et polychromé.  
Allemagne, XV<sup>e</sup> siècle.  
(manque à la couronne, bras absents)  
H\_57 cm  
300 / 500 €



405

Une paire d'appliques modernes  
60 / 80 €



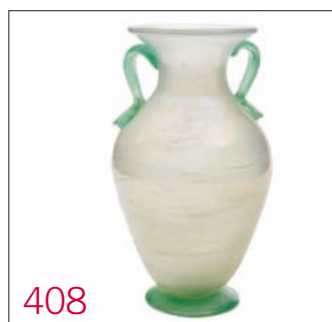
406

Deux personnages en terre cuite  
(accidents, éclats)  
40 / 60 €



407

Un bougeoir oiseau bleu  
50 / 70 €



408

Un vase à anses vert  
40 / 60 €



409

Trois petits vases (un mauve, un bleu à  
décor de fleurs blanches, un vert)  
50 / 70 €



410

Une corne  
30 / 50 €



411

Une pierre dure verte sur socle  
20 / 30 €



412

Un personnage en terre cuite  
30 / 50 €



413

Une pierre minérale (malachite)  
40 / 60 €



414

Quatre supports bougeoirs  
(dont un dessoudé)  
15 / 20 €



415

Un vase «globe» en verre à décor de  
pastilles de couleurs  
40 / 60 €



416

FRANS COURTENIS (1854-1943)  
Plage  
Huile sur panneau. Cachet d'atelier.  
H\_33 cm L\_23 cm  
800 / 1 200 €



417

Paire de pique cierges  
en bronze.  
H\_47 cm  
200 / 300 €



418

Pierre de quartz rouge.  
L\_15 cm  
150 / 200 €



419

Petite boîte en porcelaine, à décor  
d'une montgolfière.  
D\_6,5 cm  
50 / 70 €



420

Bijou ethnique cœur en métal argenté  
et cabochons.  
H\_22 cm  
200 / 300 €



421

Petite croix encadrée  
H\_16 cm L\_14 cm  
30 / 50 €



422

Double porte Balinaise en bois lourd doré. Malgré l'ancienneté du modèle, la dorure est bien conservée. Les vantaux sont illustrés de Nagas et de Singas couronnés sur un motif Taman (jardin). Cette porte est en Europe depuis suffisamment de temps pour qu'elle ne bouge plus en termes d'hygrométrie. Bel état.  
H\_206 cm L\_108 cm  
1 000 / 1 500 €



423

Double porte Balinaise en bois lourd doré. Le fronton est sculpté en haut relief d'une tête de Rakshasa dont les mains reproduisent le Karana mudra destiné à repousser les démons et toutes autres formes de mal et désagréments. Les vantaux sont illustrés d'oiseaux d'un Singa et d'un buffle tous dépeint dans le plus pur style balinaise. Le tout sur un décor de Taman (jardin). Bel état. H\_248 cm L\_145 cm  
1 000 / 1 500 €



424

Présentoir à pans coupés en  
porcelaine bleu blanc à décor de  
bambous et pivoines.  
Chine, vers 1800.  
L\_31 cm  
300 / 400 €



425

Présentoir à pans coupés en  
porcelaine bleu blanc à décor d'un  
pavillon et saule pleureur.  
Chine, vers 1800.  
L\_31 cm  
300 / 400 €



426

Ensemble en cuivre et émaux  
cloisonnés, comprenant une boîte  
en forme de personnage, grenouille,  
porte-pinceaux et petit modèle de vase.  
Chine, XX<sup>e</sup> siècle.  
80 / 100 €



427

Paire de potiches en céramique  
bordeau, Chine, montées en lampe  
(abats-jour)  
70 / 100 €



428

Deux petits dragons en bronze  
30 / 50 €



429

Un pied de lampe personnage chinois  
30 / 50 €



430

Une assiette Chine  
70 / 100 €



431

Pied de lampe en céramique blanche  
dans le goût de la Chine.  
60 / 80 €



432

Ensemble de quatre boîtes en cuivre et  
émaux cloisonnés à décor de dragons  
et lotus.  
Chine, XX<sup>e</sup> siècle.  
40 / 60 €



433

Vase en porcelaine à décor bleu et  
blanc.  
Chine.  
H\_36,5 cm  
100 / 150 €



434

Poupée chinoise.  
H\_46 cm  
75 / 100 €



435

Deux personnages en position érotique  
en porcelaine. Chine.  
H\_22,5 cm  
200 / 300 €



436

Trois okimono en ivoire  
100 / 150 €



437

Statuette en ivoire polychrome.  
H\_20 cm  
100 / 150 €



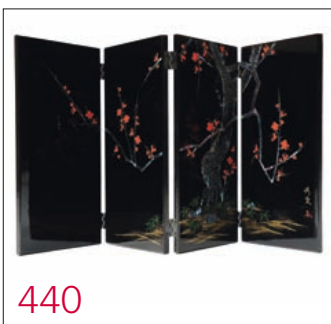
438

Oiseau sculpté en pierre de couleur.  
H\_14 cm  
30 / 50 €



439

Barque et ses occupants jouant  
de la musique en ivoire  
H\_10 cm L\_31 cm  
150 / 200 €



440

Paravent miniature  
H\_30 cm L\_60 cm  
10 / 15 €



441

Groupe de trois sculptures en ivoire.  
150 / 200 €



442

Le pêcheur et ses enfants  
Groupe en ivoire sculpté  
H\_22 cm  
200 / 300 €



443

Six masques miniatures en ivoire  
H\_4,5 cm  
70 / 90 €



444

*Enfants jouant en ivoire sculpté.*  
H\_9 cm  
80 / 100 €



445

*Bouddha couché*  
Sculpté polychrome.  
(manques)  
200 / 300 €



446

*Grande boîte couverte.* De forme ovale.  
Décor polychrome et en léger relief  
de déesses, nymphes et amours.  
Monture en bronze doré. Capodimonte.  
H\_15 cm L\_32,2 cm P\_25 cm  
200 / 300 €



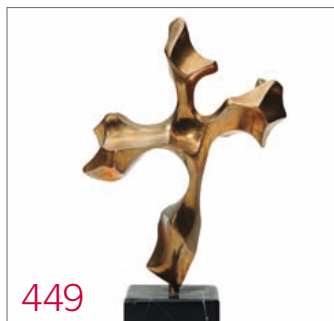
447

*Paire de vases en porcelaine*  
polychrome et dorée (une anse  
cassée).  
H\_36 cm  
150 / 200 €



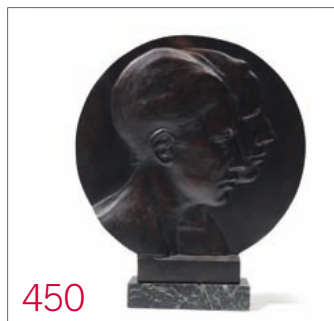
448

*Art chinois*  
Divinité assise. Bois et stuc poychromé  
(petits manques et restaurations).  
XIX<sup>e</sup> siècle. H\_39 cm.  
150 / 200 €



449

FRANÇOIS I. KOVACS (1915-2005)  
*Danseuse.* Bronze. Monogrammé FK,  
socle en marbre noir veiné de blanc.  
Projet de 1969. H\_13 cm  
100 / 200 €



450

JEAN DECOEN (1890-1979)  
*Jules et René Snoeck*  
Médaille en bronze. Bas relief signé  
sur la terrasse. Une monographie de  
l'artiste sera remise à l'acheteur.  
H\_40,5 cm. 250 / 300 €



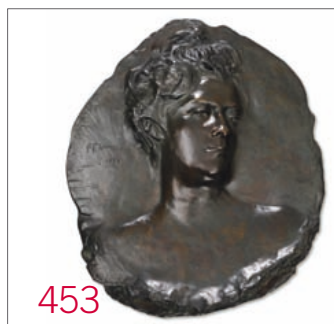
451

JEAN DECOEN (1890-1979)  
*Buste de femme souriant*  
Sculpture en marbre blanc, signée au  
dos. Une monographie de l'artiste sera  
remise à l'acheteur. H\_41 cm  
400 / 600 €



452

ÉCOLE DU XIX<sup>e</sup> SIÈCLE, L. DETRIER (1822-1897) ET E. HEBERT  
*Philosophe assis, joueuse de lyre assise et Apollon*  
Bronzes à patine brune nuancée. Fontes d'édition ancienne dont deux signées.  
(dessus de pendules). H\_30,5 cm L\_29 cm P\_15 cm ; H\_31,5 cm L\_30 cm  
P\_12,5 cm ; H\_34 cm L\_29 cm P\_12 cm  
700 / 1 000 €



453

JEF LAMBEAUX (1852-1908)  
*Jeune femme de profil*  
Médaille en bronze en relief, signé  
et daté 1899. H\_52 cm L\_45 cm  
600 / 800 €



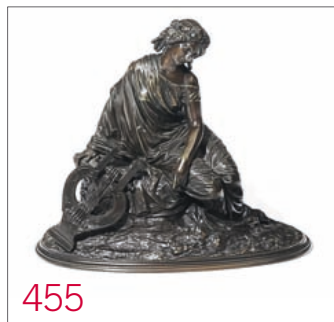
456

SAUVAGE (ÉCOLE DU XIX<sup>ÈME</sup>)  
Bronze à patine brune nuancée.  
Fonte d'édition ancienne. Signé sur la  
terrasse et portant la mention R-tion  
Sauvage D. Silva.  
H\_50 cm L\_15 cm P\_14 cm  
700 / 1 000 €



454

*Pendule en bronze à patine brun noir* représentant une jeune femme assise  
drapée à l'antique. Cadran signé « Charpentier et Cie, bronzier rue Charlot à  
Paris ». Socle en marbre noir. Pieds miches.  
H\_36,5 cm L\_56,5 cm P\_19 cm  
800 / 1 300 €



455

JACQUES-ANTOINE COINCHON  
(1814-1881) ET DUPLAN D'SALLE (?)  
*Femme assise à la lyre.* Bronze à patine  
brun noir mordoré. Fonte d'édition  
ancienne. Signé sur la terrasse.  
H\_31 cm L\_35 cm P\_13,5 cm  
300 / 500 €



457

E. BRUCHON ET AUBERT (ÉCOLES DU XIX<sup>e</sup>)  
*Jeune femme consultant un livre de gravures et Diane assise.*  
 Bronze à patine brun noir richement nuancé. Fonte d'édition ancienne.  
 Signé sur la terrasse. Et bronze à patine brun noir.  
 H\_34 cm L\_15 cm P\_14 cm et H\_31 cm L\_14,5 cm P\_14,5 cm  
 500 / 700 €



458

JEFF LAMBEAUX (1852-1908)  
*Nu féminin*  
 Bronze à patine brune signé sur la  
 terrasse. H\_59 cm  
 700 / 1 000 €



459

OSCAR DE BEUL (1881)  
*Le retour de pêche*  
 Paire de bronzes signés sur la  
 terrasse.  
 H\_66 et 58 cm  
 1 200 / 2 000 €



460

*Animal en bronze stylisé.*  
 100 / 120 €



461

*Quatre carafes bleues en verre à décor  
 doré*  
 80 / 100 €



462

PAUL DUBOIS (1829-1905)  
*Le petit colporteur*  
 Bronze à patine brune signé sur la  
 terrasse. H\_68 cm  
 700 / 1 000 €



463

ALONZO  
*Bretonne et son enfant*  
 Bronze doré signé.  
 H\_51 cm  
 500 / 700 €



464

*Buste de jeune fille en marbre blanc.*  
 H\_19 cm  
 200 / 300 €



465

*La petite porteuse de panier*  
 porcelaine blanche  
 H\_26,5 cm  
 150 / 200 €



466

*Sculpture contemporaine en métal.*  
 Signée T. PUELMA.  
 H\_15 cm  
 150 / 200 €



467

*Oushebti en céramique vernissée  
 turquoise.*  
 H\_15 cm  
 50 / 70 €



468

Pendule en bronze à patine brune représentant une allégorie de l'Histoire. Le cadran est inscrit dans un meuble. Socle de marbre blanc (accident) et pieds toupies. XIX<sup>e</sup> siècle. H\_35 cm L\_51 cm P\_16 cm  
300 / 500 €



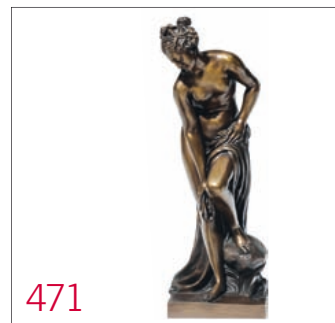
469

BUHOT  
*Il m'aime un peu, ... à la folie...*  
Bronze à patine brune nuancée. Fonte d'édition ancienne. Signé sur la terrasse. H\_34,5 cm L\_31 cm P\_12,5 cm  
300 / 500 €



470

ECOLE DU XIX<sup>e</sup> SIÈCLE  
*fileuse assise et joueuse de lyre assise*  
Deux bronzes à patine brune mordorée. Fontes d'éditions anciennes. H\_27 cm L\_25,5 cm P\_11,5 cm et H\_31,5 cm L\_17 cm P\_14 cm  
400 / 600 €



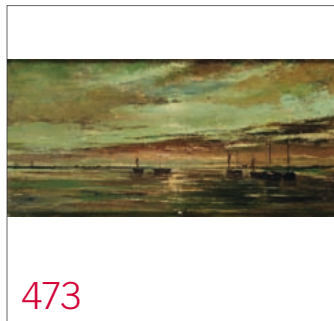
471

ECOLE DU XIX<sup>e</sup> SIÈCLE  
*Vénus au bain*  
Bronze à patine brun clair nuancé. H\_43,5 cm L\_15 cm P\_16,5 cm  
200 / 300 €



472

ECOLE ESPAGNOLE DU XVIII<sup>e</sup> SIÈCLE  
*Vierge à l'enfant.*  
Toile. H\_78 cm L\_63 cm  
500 / 700 €



473

ENTOURAGE DE LOUIS ARTAN DE SAINT-MARTIN (1837-1890)  
*Le Bas Escout*  
Huile sur toile  
H\_35 cm L\_71 cm  
600 / 900 €



474

PHILIPPE SWYNCOP (1878-1949)  
*Portrait d'une élégante*  
Toile signée en haut à droite et datée 1943  
H\_114 cm L\_87 cm  
300 / 500 €



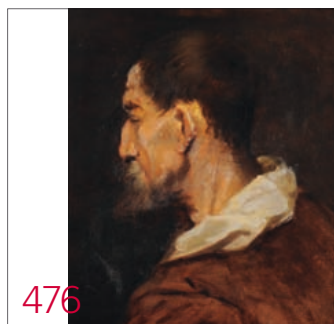
475

Vase de forme balustrade en porcelaine. Anses en col de cygne. Décor de rehauts bleus formant filets et rangs de glands. Tournai, époque Empire. Le vase peut-être à l'usage de glacière. H\_34 cm. 500 / 700 €



478

J. COOLS (ÉCOLE HOLLANDAISE DE LA FIN DU XVIII<sup>e</sup> SIÈCLE)  
*Le gardien de vaches*  
Panneau signé et daté 1787 (restaurations). H\_31 cm L\_39 cm  
800 / 1 000 €



476

ECOLE FLAMANDE DU XIX<sup>e</sup> SIÈCLE, D'APRÈS VAN DYCK  
*Tête d'homme, étude*  
Toile. H\_28 cm L\_24 cm  
300 / 500 €



477

Deux biscuits coq et poule  
40 / 60 €



479

Paire de candélabres en argent à trois bras de lumière. Modèle à pans coupés. Travail de la Maison Wolfers.  
600 / 900 €



480

Pendule en bronze doré et marbre, à décor d'une bacchante. Style Louis XVI.  
500 / 700 €



481

Photographie  
«Dessin d'un autoportrait de Foujita»  
dédié et daté 1928.

100 / 150 €



482

Trophée de cerf élaffe  
H\_ environ 100 cm

150 / 200 €



483

Chasse au sanglier.  
Affiche encadrée. Accidents.

5 / 10 €



484

Garniture de cheminée comprenant une pendule et deux vases en marbre noir et bronze à patine brune nuancée.  
La pendule ornée d'un bronze représentant un couple de jeunes gens vêtus à l'antique.  
Signé L. GREGOIRE, le cadran signé SUSSE frères à Paris. Côtés ornés de masques de femmes.  
Vases à décors sur la panse de frises de putti et canaux.  
H\_68 cm L\_50 cm P\_22 cm. Vases H\_30 cm L\_14 cm P\_14 cm

1 700 / 3 000 €



485

Fragment ancien  
H\_12 cm

100 / 150 €



486

Lampe en cuivre ajourée décorée de  
cabochons.  
H\_55 cm

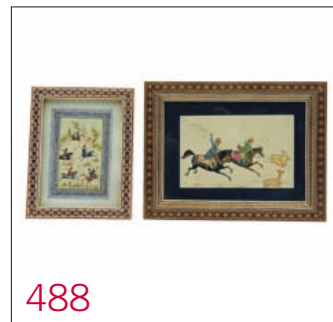
100 / 150 €



487

Paire de pique cierges en bronze.  
H\_76 cm

250 / 300 €



488

Deux petites miniatures sur ivoire  
150 / 200 €



489

ECOLE HOLLANDAISE DU XIX<sup>E</sup> SIÈCLE D'APRÈS VAN OSTADE  
*Paysage d'hiver aux patineurs et attelages.*  
Toile marouflée sur panneau.  
H\_70 cm L\_95 cm  
800 / 1 000 €



490

ECOLE FLAMANDE DU XVIII<sup>E</sup> SIÈCLE, D'APRÈS PETER NEEFS.  
*Intérieur d'église.*  
Toile (restaurations).  
H\_43 cm L\_58 cm  
500 / 700 €



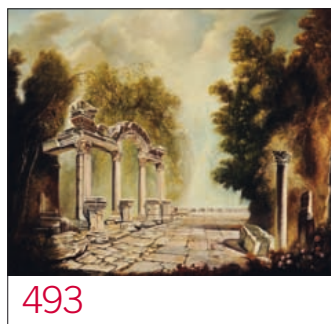
491

ECOLE ANGLAISE DU XVIII<sup>E</sup> SIÈCLE  
*Portrait de femme à la guirlande de fleurs*  
Toile. (restaurations)  
H\_73 cm L\_65 cm  
1 000 / 1 500 €



492

LOUIS ROBBE (1866-1887)  
*La gardienne de moutons*  
Toile signée en bas à gauche et datée 1868.  
H\_52 cm L\_80 cm  
1 000 / 1 500 €



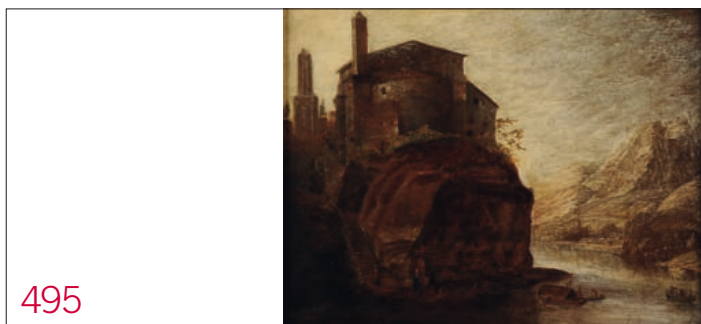
493

*Scène de ruines*  
Huile sur toile.  
100 / 150 €



494

Un petit tableau naïf  
(toile accidentée)  
15 / 20 €



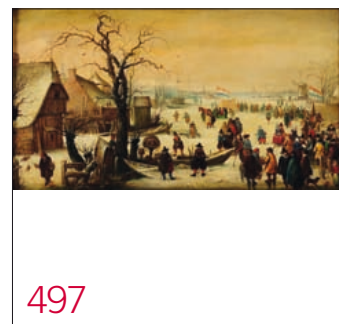
495

ECOLE HOLLANDAISE DU XVII<sup>E</sup> SIÈCLE  
*Paysage de montagne*  
Panneau (usures)  
H\_38 cm L\_40 cm  
400 / 700 €



496

*Jeune couple au tapis.*  
Miniature.  
H\_49 cm L\_39 cm  
150 / 200 €



497

*Scène paysane*  
Huile sur toile  
400 / 600 €





498

Grande armoire en chêne ouvrant à deux portes,  
à décor de fleurons en partie supérieure.

700 / 1 000 €



499

EMILE GALLÉ

*Lac de Côme*

Vase

H\_28 cm

2 000 / 3 000 €



500

Trumeau en bois laqué vert et doré.  
Une toile peinte en partie supérieure.  
XVIII<sup>e</sup> siècle (restaurations)

1 000 / 1 500 €



501

D'APRÈS CLODION

*Bacchanale*

Terre cuite patinée.

400 / 700 €



502

Vase en verre de couleur

signé Loumani. Verrerie de Valbonne

H\_25 cm

200 / 300 €



503

EMILE GALLÉ

*Coupe oblongue*

L\_72 cm

600 / 800 €



504

EMILE GALLÉ

*Coupe de forme calice*

H\_20,3 cm

400 / 600 €



505

EMILE GALLÉ

*Vase aux bleuets*

H\_18,5 cm

1 500 / 2 000 €



506

EMILE GALLÉ

*Vase tube*

H\_47,5 cm

1 200 / 1 800 €



507

Vase en verre à décor doré de fleurs.  
Travail Art Nouveau.  
H\_30 cm  
40 / 70 €



508

Suite de quatre chaises et de deux  
fauteuils en bois noirci sculpté.  
Travail dans le style italien du XVII<sup>e</sup> siècle.  
H\_117 & 130 cm, L\_47 & 67 cm,  
P\_44 & 60 cm  
1 000 / 1 500 €



509

Sculpture en bois  
XIX<sup>e</sup> siècle.  
H\_52 cm L\_71 cm  
500 / 700 €



510

Fontaine en étain  
Armoriée, et son bassin.  
500 / 700 €



511

YVES BRAYER (1907-1990)  
Venise  
Aquarelle signée en bas à droite.  
H\_23 cm L\_31 cm  
800 / 1 200 €



512

Quatre paysages  
Chine, XIX<sup>e</sup> siècle.  
200 / 300 €



513

Huit chaises  
Métal poli.  
Vers 1970.  
1 500 / 2 000 €



514

LIVIO SEGUSO (NÉ EN 1930)  
Sculpture en verre  
H\_84 cm  
1 000 / 1 500 €



516

Cage à oiseaux  
Delft doré. XIX<sup>e</sup> siècle.  
H\_110 cm  
3 000 / 5 000 €



515

MARY DAMBIERMONT (1932-1983)  
Tapisserie  
H\_158 cm L\_350 cm  
1 000 / 1 500 €



517

Deux éléments de meubles  
XVII<sup>e</sup> siècle, montés en lampe.  
600 / 900 €



518

Deux icônes dans leur boîte.  
XIX<sup>e</sup> siècle.  
500 / 700 €



519

Canapé corbeille en bois relaqué blanc.  
Style Louis XV.  
400 / 600 €



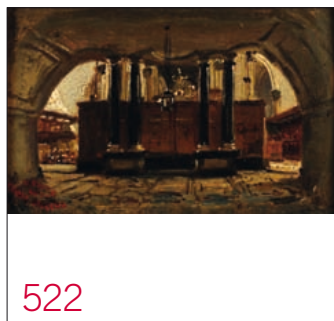
520

Bibliothèque en bois patiné blanc.  
400 / 600 €



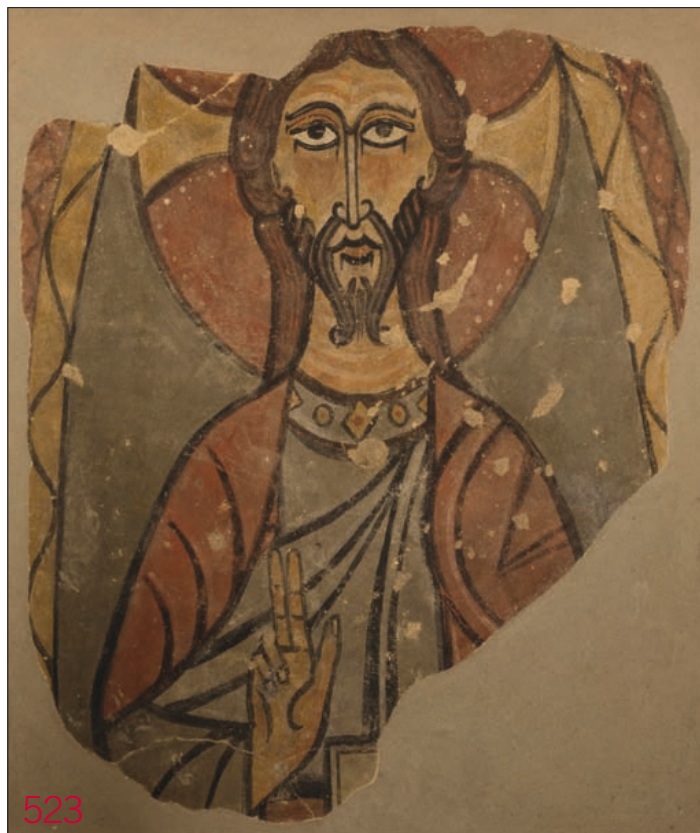
521

HENRI DE BRAECKELEER  
Intérieur à l'escalier  
Panneau  
H\_42 cm L\_38 cm  
200 / 300 €



522

A. ALEXANDER DILLENS (1821-1877)  
Intérieur d'église  
Panneau  
50 / 100 €



523

Fresque représentant le buste d'un Christ bénissant. De face, il tient le Livre dans sa main gauche et bénit de l'autre ; il est revêtu d'une tunique ornée de cabochons et d'un manteau reposant sur ses épaules ; important nimbe crucifère derrière la tête. Catalogne, en partie du XII<sup>e</sup> siècle. (restaurations, légers accidents et manques). H\_131 cm L\_115 cm  
2 000 / 4 000 €



524

Secrétaire en loupe  
Epoque Louis Philippe  
H\_157 cm  
400 / 700 €



525

Commode en acajou et placage d'acajou. Pieds griffes  
Epoque Empire (manques)  
H\_89 cm L\_140 cm P\_61 cm  
500 / 800 €



526

Lot de 86 flacons à pharmacie en verre brun  
300 / 500 €



527

Bonheur du jour en marqueterie.  
Médailon en porcelaine au centre.  
Epoque Napoléon III (petits manques)  
1 500 / 2 000 €



528

Exceptionnelle collection d'instruments médicaux  
1 500 / 2 000 €

*Pierre Bergé & associés - France*

*Société de Ventes Volontaires\_agrément n°2002-128 du 04.04.02*

12, rue Drouot 75009 Paris

**T.** +33 (0)1 49 49 90 00 **F.** +33 (0)1 49 49 90 01

*Pierre Bergé & associés - Belgique*

Grand Sablon 40 Grote Zavel Bruxelles B-1000 Brussel

**T.** +32 (0)2 504 80 30 **F.** +32 (0)2 513 21 65

10, Place Saint-Barthélemy B-4000 Liège

**T.** +32 (0)4 222 26 06

**WWW.PBA-AUCTIONS.COM**