



ART ABSTRAIT & CONTEMPORAIN

Drouot-Richelieu, salle 5-6
Vendredi 9 décembre 2016

ADER
Nordmann



Vendredi 9 décembre 2016 à 14 heures

Vente aux enchères publiques

Drouot-Richelieu, salle 5-6

9, rue Drouot 75009 Paris

ART ABSTRAIT & CONTEMPORAIN

Responsable de la vente :

Xavier Dominique
xavier.dominique@ader-paris.fr
Tél. : 01 78 91 10 09

Expositions publiques

à l'Hôtel Drouot - Salle 5-6

Jeudi 8 décembre de 11 h à 21 h
Vendredi 9 décembre de 11 h à 12 h

Téléphone pendant l'exposition :

01 48 00 20 05

Catalogue visible sur

www.ader-paris.fr

Enchérissez en direct sur

www.drouotlive.com

DrouotLIVE¹⁹⁰⁰

FRANCIS BOTT

Composition surréaliste, vers 1939



1. Francis BOTT (1904-1998)
Composition surréaliste, vers 1939
Huile sur panneau.
Signée en bas à gauche.
25x36cm

2000 / 3000€

HANS REICHEL

Schützen Liesl, 1926



2. Hans REICHEL [franco-allemand] (1892-1958)

Schützen Liesl, 1926

Gouache et aquarelle.

Signée et datée sur la gauche.

Titrée sur le montage.

13.5x10 cm

Provenance :

Galerie Erval, Paris.

1200 / 1500€

LÉON-ARTHUR TUTUNDJIAN

Composition, 1967



3. **Léon-Arthur TUTUNDJIAN [arménien] (1905-1968)**

Composition, 1967

Crayons de couleur et gouache.

Signé, daté et annoté au dos.

33.5 x 25 cm

Nous remercions Monsieur Alain Le Gaillard d'avoir confirmé l'authenticité de cette œuvre.

600 / 800€

4. **Jean-Michel ATLAN (1913-1960)**
Composition, 1946
Technique mixte sur papier.
Signée et datée en bas à gauche.
52x43 cm

1 500 / 2 000 €



5. **Geer VAN VELDE [néerlandais] (1898-1978)**
Composition
Gouache.
Porte le timbre du monogramme en bas à droite.
20x20 cm

Un certificat du Monsieur Piët Moget en date du 6 avril
1999 sera remis à l'acquéreur.

1 500 / 2 000 €

PIERRE SOULAGES

Dessin au crayon feutre, 1974

6. **Pierre SOULAGES (né en 1919)**

Dessin au crayon feutre, 1974

Dessin à l'encre.

Signé, daté et dédié «Pour Philippe Senghor en signe d'amitié - Dakar 7.12.74» en bas à droite.

31 x 24 cm

Provenance :

Ancienne collection Léopold Sédar Senghor.

L'œuvre figure dans un livre d'or de Philippe Senghor, fils de Léopold Sédar Senghor, décédé dans un accident de la circulation.

5 000 / 6 000€



Pour Philippe Dupon
en signe d'amitié
le 12/12/74

L. V. V.

JEAN DEGOTTEX

Composition, 1953



7. Jean DEGOTTEX (1918-1988)
Composition, 1953
Encre de chine sur carton.
Porte le timbre de l'atelier en bas à droite.
Porte le tampon de l'artiste au dos sur le montage.
52x79cm

4000 / 6000€

JEAN FAUTRIER

Nu, 1945



8. **Jean FAUTRIER (1898-1964)**

Nu, 1945

Dessin à l'encre et crayon.

Monogrammé en bas à droite.

31.5x40 cm

Exposition :

Galerie Di Meo, Paris (étiquette au dos du montage).

1 500 / 2 000€

ANNA EVA BERGMAN

Composition abstraite, 1979



9. **Anna Eva BERGMAN (1909-1987)**
Sans titre, 1979
Encre de chine sur papier.
Monogrammée et datée en bas à droite.
Signée et datée au dos.
24x16 cm

Cette oeuvre figurera au Catalogue Raisonné d'Anna-Eva Bergman actuellement en préparation par la Fondation Hans Hartung et Anna-Eva Bergman.

600 / 800€



10



11

10. Oscar GAUTHIER (1921-2009)

Composition, 1949

Gouache sur papier froissé.

Signée en bas à droite et datée.

30x46 cm

1000/1200€

11. Oscar GAUTHIER (1921-2009)

Composition, 1948

Gouache.

Signée et datée en bas à droite.

30x43 cm

1000/1200€



12

12. **Georges MATHIEU (1921-2012)**
Composition, 1967
 Encres de couleur sur papier.
 Monogrammée et datée en bas vers la gauche.
 19.5 x 23 cm
 Nous remercions Monsieur Jean-Marie Cusinberche pour les informations qu'il nous a aimablement communiquées sur cette oeuvre.
 Ce dessin est l'un des dessins originaux contenu dans l'un des 22 exemplaires (grands papiers), *Privilège d'être*, écrit par l'artiste en 1967, Éditions Robert Morel.

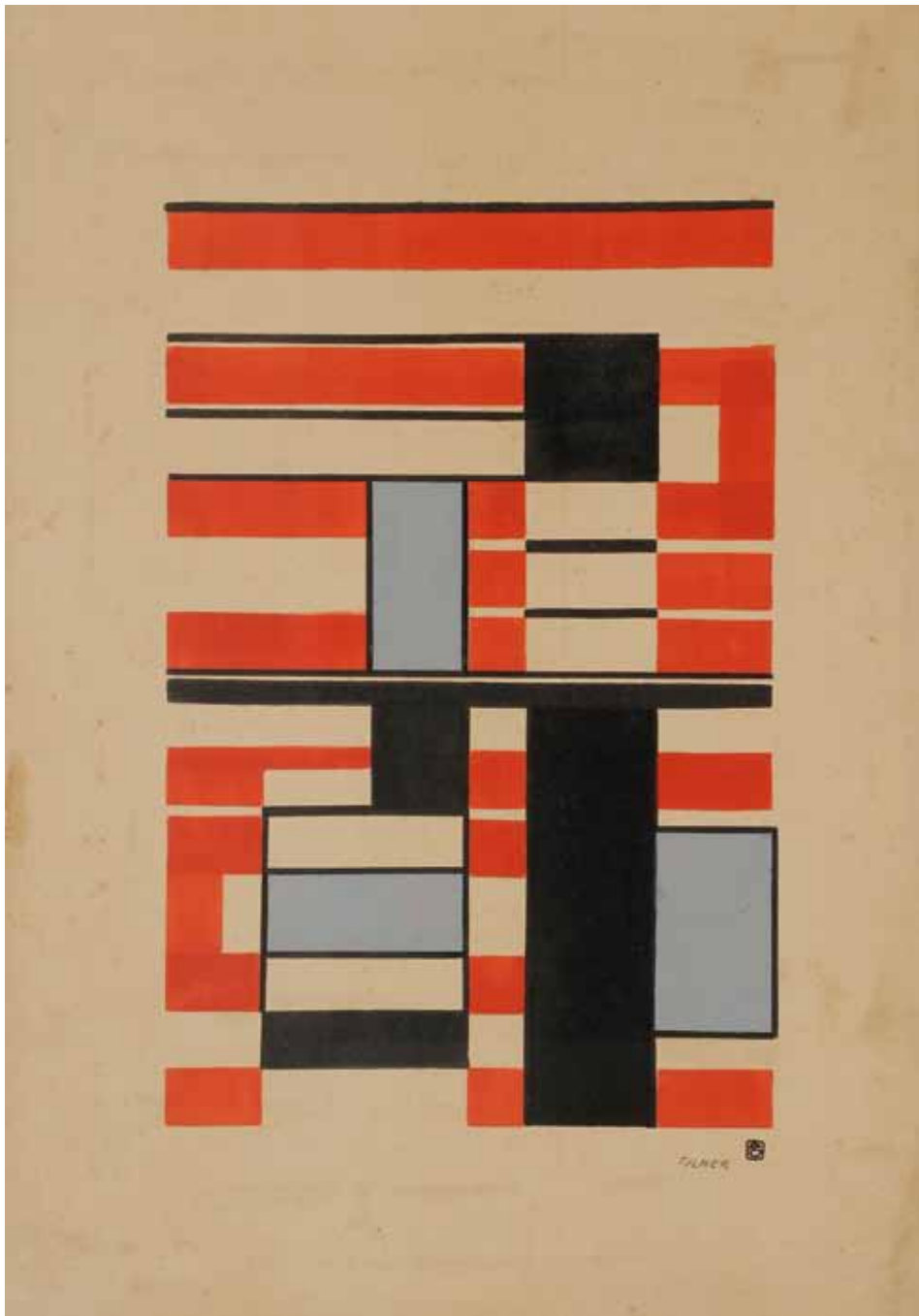
600 / 800€

13. **Georges MATHIEU (1921-2012)**
Composition, 1963
 Peinture or et feutre découpé sur papier cartonné noir.
 9 x 11 cm
 On joint l'enveloppe, la carte et une carte postale signée agrémentée d'un dessin (10 x 14.5 cm)
 Nous remercions Monsieur Jean-Marie Cusinberche pour les informations qu'il nous a aimablement communiquées sur cette oeuvre.

600 / 800€



13



14. **Georges FOLMER (1895-1977)**
Composition géométrique, 1950
Dessin à l'encre et gouache.
Signé en bas à droite.
Porte le cachet du monogramme en bas à droite.
(Papier jauni et taches).
55 x 43.5 cm

Bibliographie :

Comité Georges Folmer, *Georges Folmer 1895-1977, Catalogue Raisonné*, Éditions Librairies des Musées, Trouville-sur-Mer, 2015, numéro 507, reproduit page 134.

2500 / 3 000€



15

15. **André BLOC (1896-1966)**

Composition

Gouache et mine de plomb.

Monogrammé en haut à gauche.

Porte le cachet de l'atelier au dos.

19.5x25 cm

500 / 600€

16. **Geneviève CLAISSE (née en 1935)**

Composition abstraite, 1958

Gouache.

Signée en bas à droite.

Datée en bas à gauche.

12x46 cm

600 / 800€



16



17

17. Fred DEUX (né en 1924)
La Forme vivante, 1990
Technique mixte sur papier.
Signée, datée et titrée.
26.5 x 36 cm

Provenance :
Galerie Alain Margaron, Paris.

600 / 800 €

18. Fred DEUX (né en 1924)
Composition, 2012
Gouache et encre.
Signée et datée en bas à droite.
56 x 34 cm

Provenance :
Galerie Alain Margaron, Paris.

600 / 800 €



18



19

19. **Fred DEUX (né en 1924)**
Composition, 1981
Dessin à la mine de plomb.
Signé et daté.
75x56 cm

Provenance :
Galerie Alain Margaron, Paris.

600 / 800 €

20. **Jean CORTOT (né en 1925)**
Composition, 1957
Huile sur toile.
Signée en bas à gauche.
Signée et datée au dos.
22x22 cm

500 / 600 €



20

MARTIN BARRÉ

Composition, 1955



21. **Martin BARRÉ (1924-1993)**

Composition, 1955

Huile sur toile.

Signée et datée en bas à gauche.

80x40 cm

Provenance :

- Galerie La Roue, Paris (tampon au dos de la toile).

- Ancienne collection du peintre Pierre Lemaire.

En 1955, date de création de ce tableau, la Galerie La Roue à Paris montrait la première exposition de peintures abstraites de Martin Barré.

Dans son étude sur la peinture de Martin Barré en 1960, Michel Ragon écrit au sujet des peintures de 1955 : « Les formes peintes deviennent modulées pour contraster avec le fond plus lisse. Les tigelles sont moins des traits et prennent de l'importance. Certaines formes ont une existence en fonction de la vibration de blancs. Une grande forme étranglée, qui reviendra dans de nombreuses peintures fait son apparition. En avançant dans l'année, la modulation des formes est de plus en plus grande. Celles-ci se subdivisent, se morcellent. Le fond n'est plus blanc pur, mais légèrement teinté gris. La forme s'ouvre et est pénétrée par le fond ; le fond est pénétré par la forme. Ils s'intègrent. Désormais, il n'y aura plus à proprement parler de « fond » dans les peintures de Martin Barré. Il a enfin résolu ce problème. » (Miche Ragon, *Martin Barré et la poésie de l'espace*, Éditeur Jean-Robert Arnaud, Paris, 1960).

Ce tableau sera inclus dans le Catalogue Raisonné de l'œuvre de l'artiste actuellement en préparation par Madame Ann Hindry et Monsieur Yve-Alain Bois.

25 000 / 30 000€





22. **Claude BELLEGARDE (né en 1927)**
Achrome Temps D - Les Apparences, 1956
Huile sur toile.
Signée en bas à droite.
Signée et datée au dos.
(Restaurations anciennes).
81 x 100 cm

6000 / 8000€



23. **Claude BELLEGARDE (né en 1927)**
Achrome Temps F - Gestation, 1957
Collage.
Signé et daté en bas à droite.
Signé, daté et titré au dos sur le montage.
38x48 cm

Provenance :
Adèle Rosenberg Gallery, Linden, États-Unis (étiquette au dos).

1 200 / 1 500€

24. **Hans HARTUNG (1904-1989)**

T1961-40, 1961

Acrylique sur toile.

Signée et datée en bas à droite.

Titree au crayon au dos sur le châssis.

81 x 60 cm

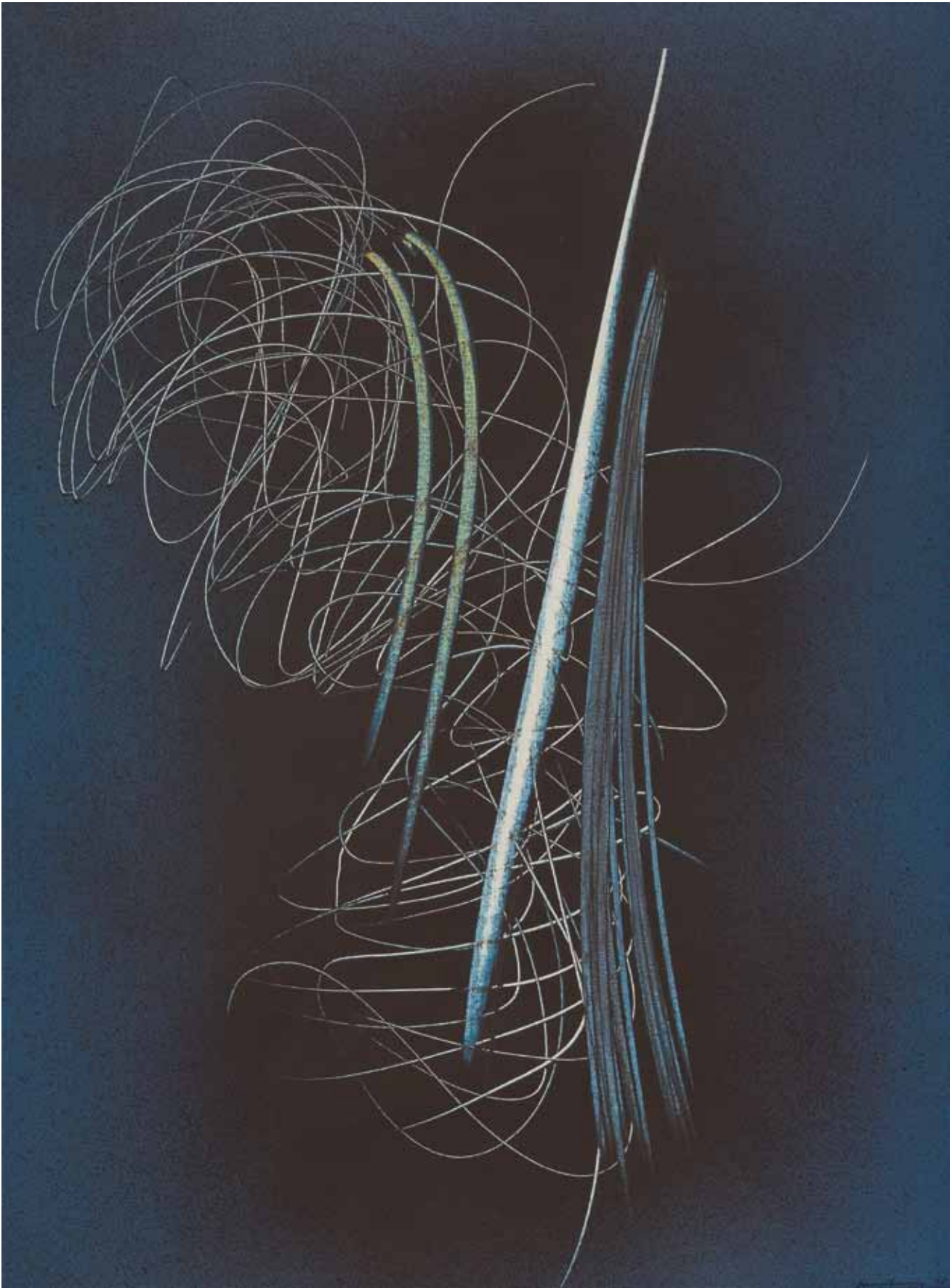
Provenance :

Galerie de France, Paris, 1961.

L'œuvre est répertoriée dans les archives de la Fondation Hartung Bergman.

Elle figurera au Catalogue Raisonné en préparation par la Fondation Hartung Bergman.

50000 / 70000€



25. **Hans HARTUNG (1904-1989)**
Composition P 1957
Pastel.
Signé et daté en bas à droite.
49 x 63 cm

Provenance :

Ancienne collection Antoine Javal (galerie Erval), Paris.

L'œuvre est répertoriée dans les archives de la Fondation Hartung Bergman sous le numéro sous le n° hh3341.

Elle figurera au Catalogue Raisonné en préparation par la Fondation Hartung Bergman.

10000 / 15000€





26. Jacques DOUCET (1924-1994)
Guatemala blues, 1984
Huile sur toile.
Signée en bas à droite.
Signée et titrée au dos.
195 x 97 cm

Provenance :

- Galerie Ariel, Paris.
- Galerie Vera van Lear Gallery, Knokke-le-Zoute,
Belgique, octobre-novembre 1991.

Exposition :

Fiac, 1995, stand de la galerie Ariel.

Bibliographie :

Andrée Doucet, *Jacques Doucet: Catalogue
Raisonné, Tome III*, Galilée, Paris, 1999, n°1436,
page 220, reproduit en couleur page 87.

15 000 / 20 000€



27. *Jacques DOUCET (1924-1994)

Oiseau-feu, 1977

Huile sur toile.

Signée en bas à droite.

Signée au dos.

73 x 60 cm

Exposition :

Galerie Ariel, Paris (étiquette au dos), 1980 (reproduit au catalogue).

Bibliographie :

Andrée Doucet, *Jacques Doucet : Catalogue Raisonné. Tome III, Parcours 1977-1994*, Éditions Galilée, Paris, 1999, n°1219 (reproduit en couleur).

Nous remercions Madame Andrée Doucet pour les informations qu'elle nous a transmises.

5000 / 6000€

JEAN MESSAGIER

Le Mercure, 1974



28. Jean MESSAGIER (1920-1999)

Le Mercure, 1974

Acrylique sur toile.

Signée en bas à droite.

Titrée en pied.

130x195 cm

Provenance :

Galerie Ariel, Paris, n°7852 (étiquette au dos).

Bibliographie :

Louis Ucciani, *Messagier*, Editions Marval, Paris, 1992, reproduit en couleur page 100.

5 000 / 6 000€

ROGER EDGAR GILLET

Composition, 1960



29. **Roger Edgar GILLET (1924-2004)**

Composition, 1960

Huile sur toile.

Signée et datée en bas à droite.

130x195 cm

Provenance :

Galerie Ariel, Paris.

Exposition :

L'Abstraction à partir des années 50, Galerie Ariel, Paris.

Ce tableau est référencé dans le fonds Gillet sous le N° FG 3072.

Nous remercions Madame Guigon pour les informations contenues dans cette notice.

Roger Edgar Gillet commence à peindre au début des années 50, et s'inscrit dans le mouvement de l'Abstraction lyrique défendu par les critiques Michel Tapié et Charles Estienne. Ce tableau fait partie de la période des dernières années abstraites de Roger Edgar Gillet. Il est très proche d'une série exposée en 1961 à la Galerie de France lors de la deuxième exposition personnelle consacrée à R. E. Gillet. Ce tableau a appartenu et a été exposé à la galerie Ariel de Jean Pollak qui fut le marchand et l'ami de R. E. Gillet pendant 50 ans.

3 000 / 4 000€

WANDA DAVANZO

Composition, vers 1965



30. Wanda DAVANZO (née en 1920)
Composition, vers 1965
Huile sur toile.
Signée en bas à droite.
130x97 cm

3 000 / 4 000 €

VICTOR LAKS

Vert clair et rose, 1973



31. **Victor LAKS (1924-2011)**
Vert clair et rose, 1973
Huile sur toile.
Signée et datée en bas à gauche.
114x146 cm

Exposition :

- *Exposition du Groupe V* (Bozzola, De Cambiaire, Davanzo, Laks, Pichette, Lino Tiné), Palazzo dei Diamanti, Ferrara, 1974, reproduite au catalogue page 20.
- *Victor Laks*, Galleria la piramide, Florence, 1974, reproduit au catalogue (un exemplaire du catalogue sera remis à l'acquéreur).

L'œuvre sera incluse au Catalogue Raisonné en préparation par Monsieur Sébastien le Mitouard.

3 000 / 5 000 €



32. **Victor LAKS (1924-2011)**
Réseau bleu, 1981
 Acrylique sur toile.
 Signée et datée en bas à gauche.
 Signée, datée et titrée au dos.
 81 x 65 cm

L'œuvre sera incluse au Catalogue Raisoné en
 préparation par Monsieur Sébastien le Mitouard.

1200 / 1 500€

33. **Victor LAKS (1924-2011)**
*Élevée bleu et rouge - Série « Cents dessins
 concernant la naissance des formes », 1969*
 Dessin à l'encre de chine et aquarelle sur papier.
 Signé et daté en bas à droite.
 50x65 cm

Exposition :

Victor Laks, Roche et Bobois, Paris, boulevard Saint-
 Germain, 3 mars - 4 avril 1970 (figure sur une photo de
 l'exposition).

Nous remercions Monsieur Sébastien Le Mitouard pour
 les informations qu'il nous a aimablement communiquées
 sur cette œuvre.

L'œuvre sera incluse au Catalogue Raisoné en
 préparation par Monsieur Sébastien le Mitouard.

500 / 600€





34. **Henri GOETZ** [franco-américain] (1909-1989)
Composition, 1986
Huile sur papier sur toile.
Signée en bas à droite.
(Petits enfoncements).
60x73 cm

L'oeuvre sera reproduite au Tome II du Catalogue Raisonné en préparation par Monsieur Frédéric Nocera.

1200 / 1 500€



35

35. **Henri GOETZ [franco-américain] (1909-1989)**

Composition, 1981

Huile sur panneau.

Signée en bas à gauche.

65 x 54 cm

L'oeuvre sera reproduite au Tome II du Catalogue

Raisonné en préparation par Monsieur Frédéric Nocera.

1 000 / 1 500 €

36. **Henri GOETZ [franco-américain] (1909-1989)**

Les Vaux de Cambrai, 1976

Pastel.

Signé et daté en bas à gauche.

49 x 63 cm

Provenance :

Galerie Bellint, Paris.

L'oeuvre sera reproduite au Tome II du Catalogue

Raisonné en préparation par Monsieur Frédéric Nocera.

600 / 800 €



36



37. **Jean PEYRISSAC (1895-1974)**
Composition
Sculpture en pierre blanche.
Non signée.
(Petits manques).
Hauteur : 41 cm

Provenance :
Galerie Drouart, Paris.

3 000 / 4 000 €



ÉMILE GILIOLI

Composition, 1960



38. Émile GILIOLI (1911-1977)
Composition, 1960
Peinture sur plâtre moulé.
Signée et datée en bas à droite.
(Petits fêles, restaurations).
68x64 cm

3 000 / 4 000€



39. **Mario PRASSINOS (1916-1985)**

Prétextat, 1965

Huile sur toile.

Signée en bas à gauche.

Datée au dos.

92 x 73 cm

3 500 / 4 000 €

Exposition :

Mario Prassinos, Les Prétextats, Galerie Thessa Herold,

11 mai - 30 juin 1995, numéro 8 du catalogue

reproduit page 10.

Bibliographie :

Mario Prassinos, Éditions Actes Sud, 2005, reproduit page

174.

Au début des années soixante, Mario Prassinos poursuit son travail sur le portrait commencé vingt ans plus tôt, puis il entreprend le portrait de son grand-père dans la série des *Prétextats* (1963-1970). Dans son livre *Les Prétextats*, Mario Prassinos écrit : « Je voulais qu'on le reconnaisse

et pourtant j'ajoutais, à celles déjà connues, de nouvelles raisons de mettre en doute l'intérêt ou la possibilité de la ressemblance. Aussi ce qui me fit persévérer dans mon intention de le peindre fut le fait que *Prétextat*, au contraire de la colline, n'était pas un objet visible : il me fallait le reconstituer. Voulant peindre ce qui a été, j'ai peint ce que chacun craint de devenir, ce tas piteux, cette lueur molle séparés des autres par les quelques mètres qui mesurent l'espace entre la porte et le vieil homme dans le fauteuil, quelques mètres d'opacité que nul ne peut franchir. (...) J'aimerais bien pourtant que ce que j'ai peint contienne un peu de la terreur que j'ai réveillée. Il faut bien que le vécu imprègne le peint, si peu que ce soit et j'ai peut-être donné figure à la peur de la mort et du temps qui passe, peur dont les poètes font des poèmes et les chansonniers des chansons et que chacun cache en lui comme une banalité honteuse », (*Les Prétextats*, Edition Gallimard, Paris, 1973 repris in *Mario Prassinos*, Editions Actes Sud, 2005, page 167).



40



40. **Mario PRASSINOS (1916-1985)**
Composition, vers 1952-1955
 Huile sur papier.
 Porte le cachet de l'atelier en bas à gauche.
 47.5 x 62.5 cm

1 000 / 1 200 €

41. **Mario PRASSINOS (1916-1985)**
Bouquet, 1958
 Encre sur papier.
 Signée en bas à droite.
 Datée en bas à gauche.
 63.5 x 47.5 cm

800 / 1 000 €

41



42. Nikos ENGONOPOULOS [grec] (1907-1985)
Composition surréaliste
Huile sur toile.
Signée en bas à droite.
(Petits accidents et restaurations).
70x60cm

30000 / 50000€

BRAM BOGART

Composition



43. Bram BOGART [hollandais] (1921-2012)
Composition
Huile sur panneau.
Non signée.
70x90 cm

6000/8000€



44

44. Nicolaas WARB [hollandaise]
 (1906-1957)
Composition, 1947
 Gouache sur carton.
 Signée et datée en bas à gauche.
 29 x 38 cm

600 / 800 €

45. Franz BEER [autrichien] (né en 1929)
Composition, 1965
 Huile sur toile.
 Signée et datée au dos.
 81 x 60 cm

800 / 1000 €



45

ARTHUR UNGER

Samourai n°3, 1986



46. Arthur UNGER [luxembourgeois] (né en 1932)
Samourai n°3, 1986
Encre sur papier.
Signée et datée en bas vers la droite.
59x32cm

1 500 / 2 000€

BENGT LINDSTRÖM

Les Bons amis, 1978



47. **Bengt LINDSTRÖM [suédois] (1925-2008)**
Les Bons amis, 1978
Acrylique sur papier marouflé sur toile.
Signée en bas à gauche.
55x75 cm

L'œuvre est référencée dans les archives du Comité Bengt Lindström sous le numéro 2663. Un certificat de Madame Marianna Lindström sera remis à l'acquéreur.

2000 / 3 000€

BENGT LINDSTRÖM

Course de fond, 1971



48. **Bengt LINDSTRÖM** [suédois] (1925-2008)

Course de fond, 1971

Acrylique sur papier marouflé sur toile.

Signée en bas à droite.

55x72 cm

L'œuvre est référencée dans les archives du Comité Bengt Lindström sous le numéro 2630. Un certificat de Madame Marianna Lindström sera remis à l'acquéreur.

2000 / 3 000€

CARL-HENNING PEDERSEN

Kysset, 1993



49. Carl-Henning PEDERSEN [danois] (1913-2007)
Kysset, 1993
Huile sur toile.
Signée, datée, titrée et située Molesnies au dos.
70x60cm

8000 / 10000€

ERNST VAN LEYDEN

Venise, Mardi gras, 196



50. Ernst VAN LEYDEN [américain-hollandais] (1892-1969)

Venise, Mardi gras, 1960

Huile et collage sur toile.

Signée et datée en bas à droite.

Signée, datée et titrée au dos.

81 x 100 cm

Exposition :

Abstraites 1910-1960, Connus et méconnus, Galerie Arnoux, Paris (étiquette au dos).

2500 / 3 000€

MARTIN BRADLEY

Composition, 1960



51. Martin BRADLEY [anglais] (né en 1931)
Composition, 1960
Huile sur toile.
Signée et datée en bas à gauche.
105x38 cm

1500/2000€



52. Angel ALONSO [franco-espagnol] (1923-1994)
Grand goudron, 1976
Technique mixte sur carton monté sur châssis.
Signée, datée et titrée au dos.
55x46 cm

2000/3000€

53. **Angel ALONSO** [franco-espagnol] (1923-1994)
Éclairs, vers 1975-80
Technique mixte sur panneau.
Monogrammée et datée au dos.
47.5 x 11 cm

1 000 / 1 500 €





54



55

54. **Angel ALONSO** [franco-espagnol]
(1923-1994)
Ensevelie, vers 1975-80
Technique mixte sur panneau.
Monogrammée et titrée au dos.
16x50 cm
1 000 / 1 500€
55. **Angel ALONSO** [franco-espagnol]
(1923-1994)
Composition
Technique mixte et charbon sur carton.
Monogrammée au dos.
42x24 cm
800 / 1 000€

GIUSEPPE ZIGAINA

Composition, 1960



56. Giuseppe ZIGAINA [italien] (1924-2015)
Composition, 1960
Huile sur toile.
Signée et datée en bas à gauche.
106x96 cm

Provenance :
Galerie Drouant David, Paris.

3 000 / 4 000€



57. *Alexandre ISTRATI [roumain] (1915-1991)
Composition, 1952
Huile sur toile.
Annotée au dos.
81 x 100 cm

5000 / 6000€



58. *Alexandre ISTRATI [roumain] (1915-1991)
Composition, vers 1952
Huile sur toile.
Signée en haut à gauche.
Signée au dos.
81 x 100 cm

5000 / 6000€



59. *Alexandre ISTRATI et Natalia DUMITRESCO
Composition, vers 1952
Huile sur toile.
Signée par les deux artistes en bas à droite.
65 x 81 cm

4000 / 6000€



60. *Natalia DUMITRESCO [roumaine] (1915-1997)
Composition, vers 1950
Huile sur toile.
Porte le cachet de la signature au dos sur le châssis.
73 x 92 cm

3 000 / 4 000 €



61. *Natalia DUMITRESCO [roumaine] (1915-1997)
Composition, vers 1950
Huile sur toile.
Non signée.
55x46 cm

1500 / 2000€

IRÈNE CODREANO

Femme



62. Irena Codreanu dit Irène CODREANO [roumaine] (1896-1985)

Femme

Sculpture en bronze à patine brune.

Signée à la base.

Hauteur : 34 cm

2000 / 3000€

63. **Simon HANTAÏ [hongrois] (1922-2008)**

Peinture - Les Catamurons, 1964

Huile sur papier marouflé sur toile.

Monogrammée et datée en bas à droite.

80x53 cm

Provenance :

- Ancienne collection Marcel Nahmias.

- Collection de Madame X, Mulhouse. Acquis par descendance.

Bibliographie :

Anne Baldassari, *Simon Hantaï*, Éditions du Centre Pompidou, Paris, 1992, reproduit page 47 (avec une erreur de date).

40 000 / 60 000€



64. Victor VASARELY [hongrois] (1906-1997)

Kapolna-Tsa, 1974

Huile sur panneau.

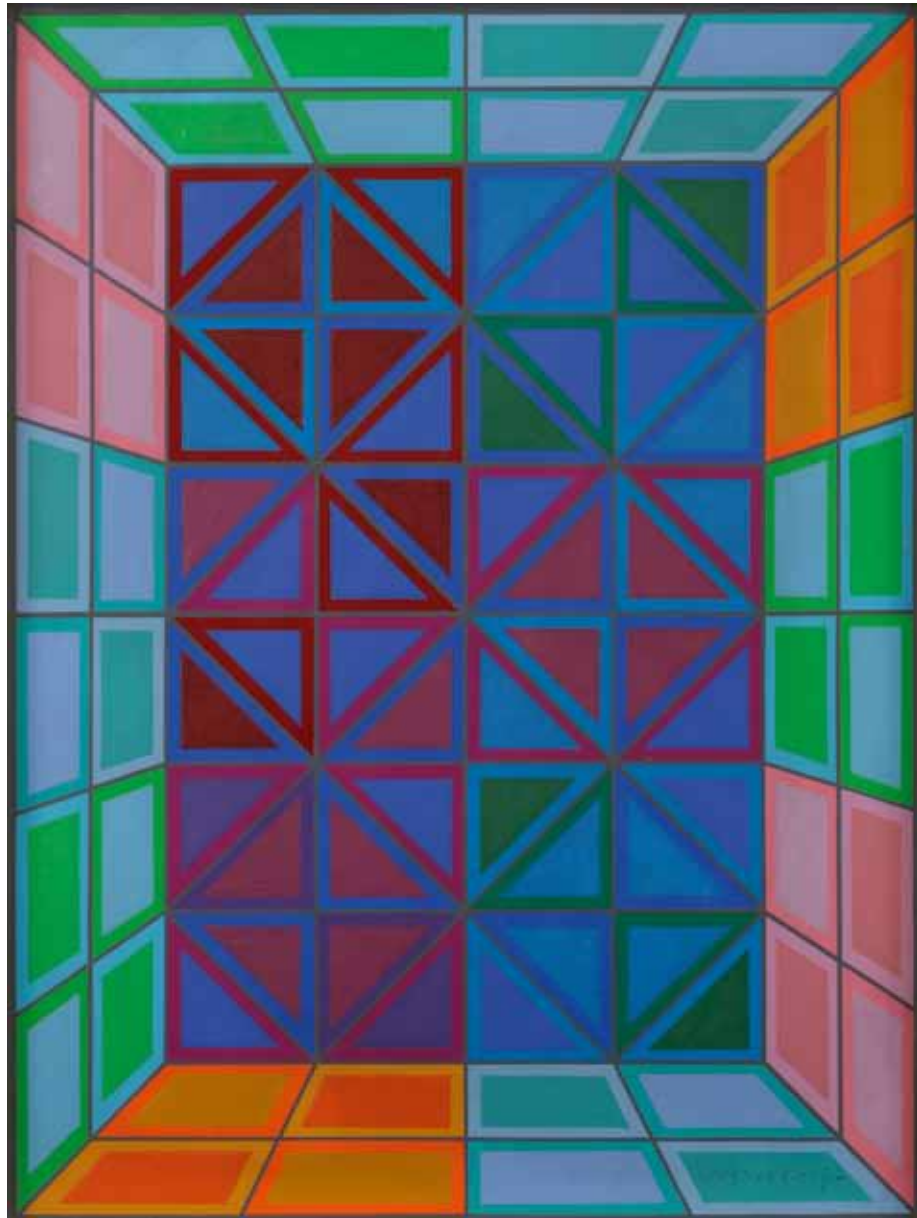
Signée en bas à droite.

Signée, titrée et numérotée 2808 au dos.

37 x 30.5 cm

L'authenticité de cette œuvre a été confirmée par Pierre Vasarely. Cette œuvre sera incluse dans le Catalogue Raisoné en préparation par la Fondation Vasarely d'Aix-en-Provence.

10000/15000€



ÉTIENNE BEOTHY

Construction enfantine, 1958



65. Étienne BEOTHY [hongrois] (1897-1961)
Construction enfantine (d'après un dessin d'Agnès), 1958
Gouache.
Monogrammée et datée en pied.
Titree, datée et monogrammée au dos.
34x53.5 cm

Un certificat de Madame Ayin Béothy sera remis à l'acquéreur.

3 000 / 5 000€



66. Pierre DMITRIENKO (1925-1974)
Composition, 1960
Huile sur toile.
Signée et datée en bas à gauche.
Signée, datée et titrée au dos.
100x120 cm

4000 / 5000€



67. Pierre DMITRIENKO (1925-1974)
Le Fusillé, 1968
Technique mixte sur papier.
Signée et datée en bas à droite.
40x32cm

600 / 800€

SERGE CHARCHOUNE

Venise VII, 1952



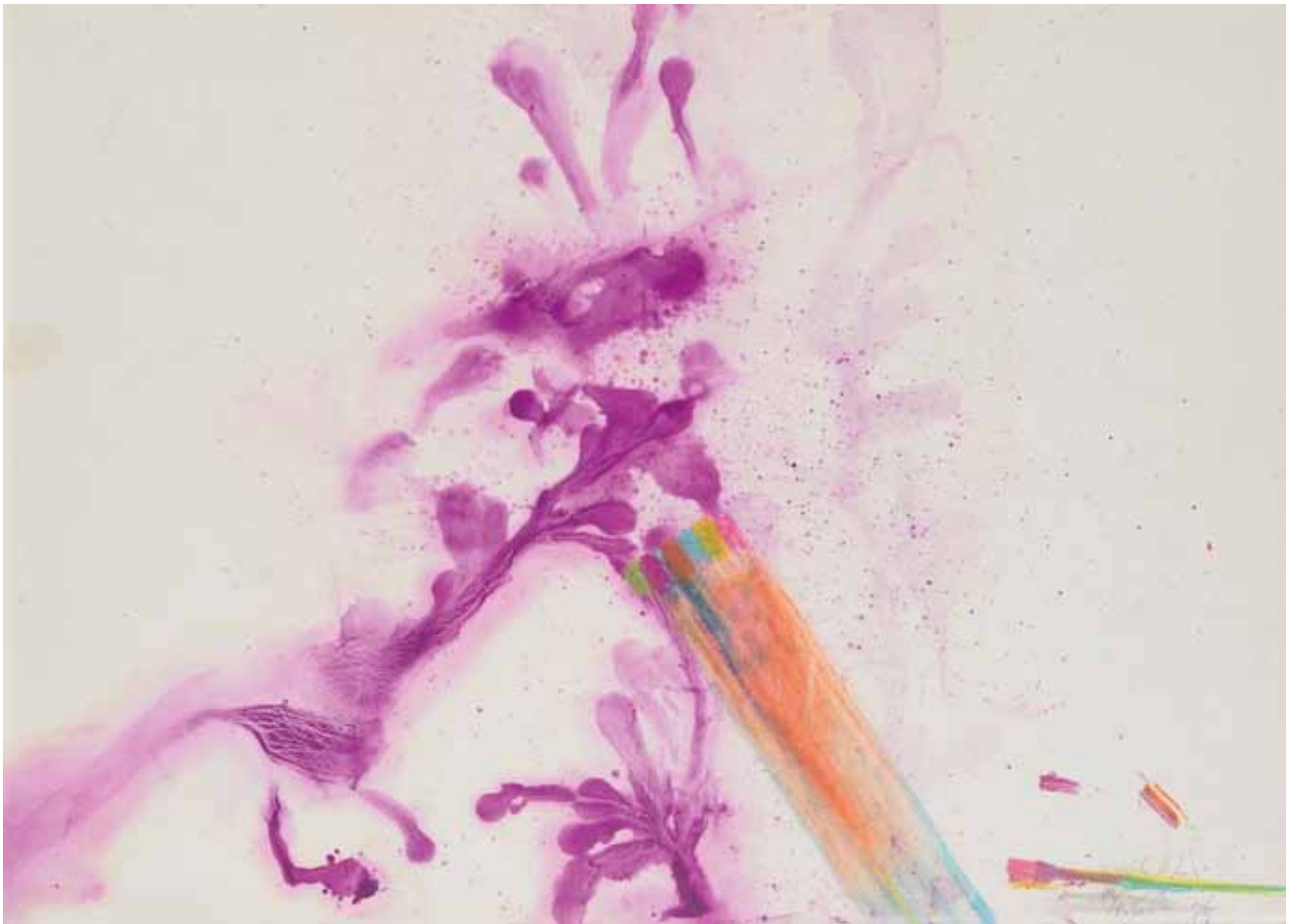
68. *Serge CHARCHOUNE [russe] (1888-1975)
Venise VII, 1952
Huile sur toile.
Signée en bas à droite.
Signée et titrée au dos.
50x100cm

7000/9000€



69. Marcelle LOUBCHANSKY [franco-russe] (1917-1988)
Composition, 1954
Huile sur toile.
Signée et datée en pied.
Signée et datée au dos.
100x81 cm

3 000 / 4 000€



70. Marcelle LOUBCHANSKY [franco-russe] (1917-1988)
Composition, 1982
Technique mixte sur papier.
Signée et datée en bas à droite.
50x65 cm

500 / 600€

ANDRÉ LANSKOY

Musique champêtre, vers 1946-49

71. **André LANSKOY [russe] (1902-1976)**
Musique champêtre, vers 1946-49
Huile sur toile.
Signée en bas à droite.
54x65 cm

12000/15000€





72. **André LANSKOÏ [russe] (1902-1976)**
Paysage de neige, vers 1930
Huile sur toile.
Signée en bas à droite.
60x81 cm

3 000 / 5 000€

73. **André LANSKOY [russe] (1902-1976)**
Composition
Gouache.
Signée en bas à droite.
32x24.5 cm
2000/3000€

74. **André LANSKOY [russe] (1902-1976)**
Composition, 1947
2 dessins à la mine de plomb.
Monogrammés.
9.5x7 cm chaque
800/1000€



73



74



75. Alexandre Sasha GARBELL [russe] (1903-1970)
Les Halles de Paris, 1957
Huile sur toile.
Signée et datée en bas à droite.
Titrée au dos sur une étiquette.
130x130 cm

Exposition :

École de Paris, Galerie Charpentier, Paris, 1958 (étiquette accidentée au dos).

3 000 / 5 000€



76. Alexandre Sascha GARBELL [russe] (1903-1970)
Villa des Ternes du jardin n°5, 1946
Huile sur toile.
Signée et datée en bas à droite.
92x73 cm

2000/3000€



77. **Ida KARSKAYA [russe] (1905-1990)**
Deuxième cigarette méditative, 1977
Tapisserie d'artiste- Pièce unique.
Signée en bas du montage.
182x100 cm

Provenance :
Galerie Limmer, Fribourg (étiquette au dos).

2500 / 3 000€



78. **Ida KARSKAYA** [russe] (1905-1990)
Lili, Lolo & Lulu, 1970
Huile sur toile.
Signée en bas à droite.
Signée et datée au dos sur le châssis.
162x130 cm

Provenance :
Galerie Limmer, Fribourg (étiquette au dos).

2000 / 3 000€



79



80

79. **Ida KARSKAYA [russe] (1905-1990)**
Sarcophage, 1989
Technique mixte sur papier froissé dans une boîte.
Signée en bas à droite.
Signée et dédicacée au dos.
150x41 cm

Provenance :
Galerie Limmer, Fribourg (étiquette au dos).

800 / 1 000€

80. **Ida KARSKAYA [russe] (1905-1990)**
Les Yeux bouffis, 1971
Technique mixte sur papier.
Signée en bas à droite.
90x60 cm

600 / 800€



81

81. Ida KARSKAYA [russe] (1905-1990)
Composition, 1961
 Technique mixte.
 Signée et datée en bas à gauche.
 26x27 cm

Provenance :

- Galerie Karl Flinker, Paris (étiquette au dos).
- Galerie Pierre Brullé, Paris (étiquette au dos).

500 / 600€



82

82. Ida KARSKAYA [russe] (1905-1990)
Lettre sans réponse, 1957
 Technique mixte sur papier.
 Signée et datée en bas à droite.
 44x52 cm

400 / 500€

83. Ida KARSKAYA [russe] (1905-1990)
Dans la grisaille
 Technique mixte sur papier.
 Signée en bas à droite.
 32x24 cm

300 / 400€

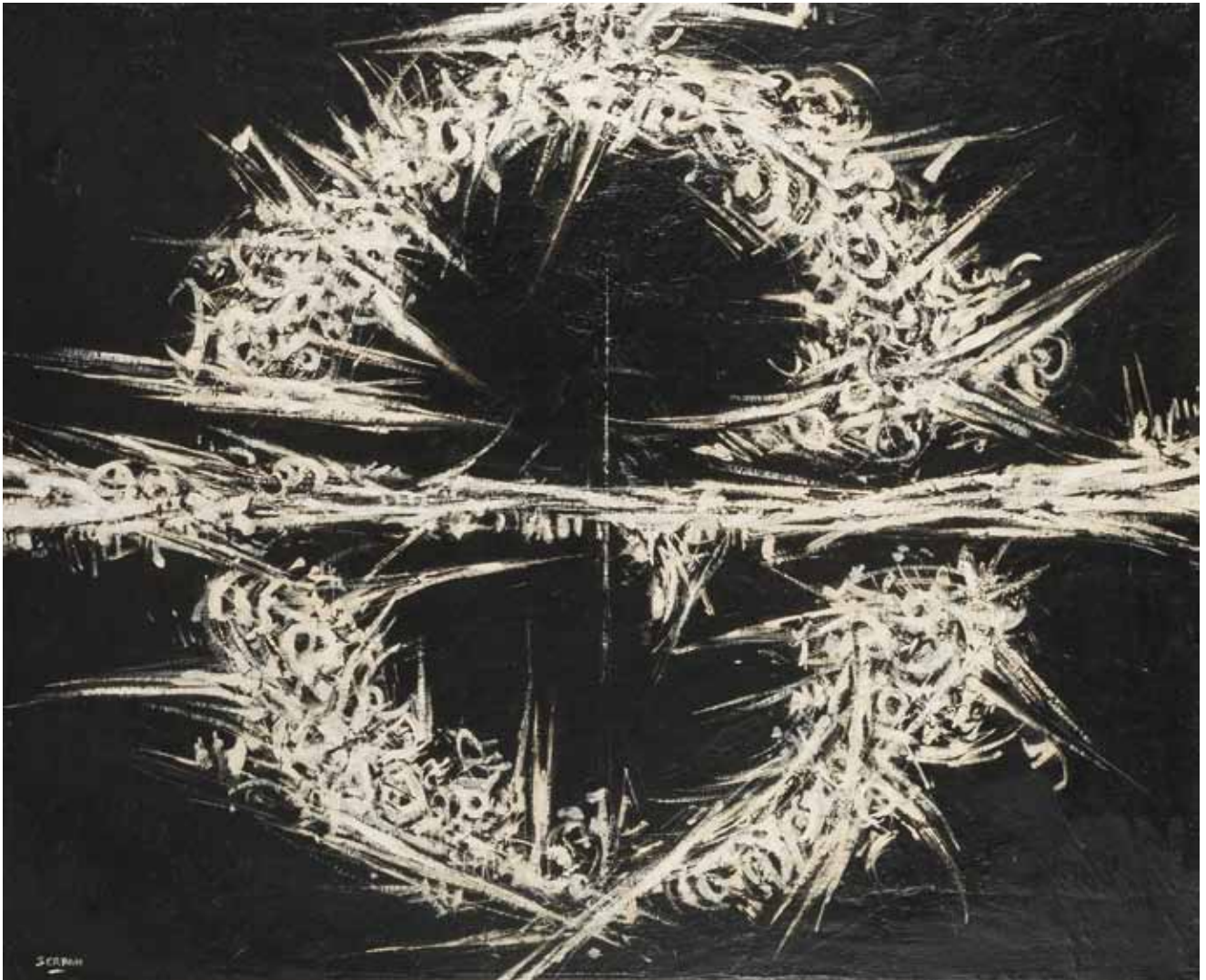


83



84. Iaroslav Sossountzov SERPAN [russe] (1922-1976)
Oglapes, 1957
Huile sur toile.
Signée en bas à gauche.
Signée, datée, titrée et numérotée 593 au dos.
206x119 cm

6000 / 8000€



85. Iaroslav Sossountzov SERPAN [russe] (1922-1976)
Tchlouius, 1967
Huile sur toile.
Signée en bas à gauche.
Signée, datée, titrée et numérotée 801 au dos.
81 x 100 cm

4000 / 6000€



86. Yaroslav Sossountzov SERPAN [russe] (1922-1976)
Nicuei, 1967
Huile sur toile.
Signée en bas à gauche.
Signée, datée, titrée et numérotée 796 au dos.
65 x 81 cm

1200 / 1 500€

MILORAD BATA MIHAILOVITCH

Composition, 1971



87. Milorad Bata MIHAILOVITCH [serbe] (1923-2011)
Composition, 1971
Huile sur toile.
Signée en bas à droite.
Signée et datée au dos.
114x146 cm

Provenance :
Galerie Ariel, Paris, n°6893 (étiquette au dos).

3 000 / 4 000 €

DJOKA IVACKOVIC

Composition, 1986



88. Djoka IVACKOVIC [yougoslave] (1930-2012)
Composition, 1986
Huile sur toile.
Signée et datée au dos.
80x80cm

600 / 800€

ZORAN MUSIC

Point de repère, 1965



89. *Zoran MUSIC [croate] (1909-2005)
Point de repère, 1965
Huile sur toile.
Signée et datée en bas à droite.
Signée, datée et titrée au dos.
60x81 cm

12000/15000€



90. *Ivan MESTROVIC (1883-1962)
Maternité
Sculpture en bronze patiné.
Signée à la base.
Hauteur : 43 cm

5000/6000€

DIMITAR KAZAKOV-NERON

Adam et Ève ou La Recherche du soleil, 1978



91. Dimitar KAZAKOV-NERON [bulgare] (1933-1992)
Adam et Ève ou La Recherche du soleil, 1978
Huile sur toile.
Signée et datée en bas à droite.
Titrée au dos.
139.5 x 138.5 cm

3 000 / 5 000 €

DADO

Sans titre - Série des Grandes Plages, 1970



92. *Miodrag Djuric dit DADO [monténégrin] (1933-2010)
Sans titre - Série des Grandes Plages, 1970
Huile sur toile.
Signée et datée en bas à gauche.
80x160 cm

Nous remercions Amarante Szidon pour les informations contenues dans cette notice.

Cette toile fait partie de la Série des «Grandes plages», avec notamment la Grande Plage Bleu, 1970, huile sur toile, 162 x 405 cm (Fonds National d'Art Contemporain, en dépôt au Musée de Pau).

18000 / 20000€





93. GROUPE IRWIN [Slovénie] (1983)

Composition

Technique mixte et assemblage.

Plaquette du groupe Irwin sur le cadre.

69x111 cm

2000 / 3000€

HOMMAGE AUX PIONNIERS DE L'ART MODERNE ALGÉRIEN



Quelque chose d'irrationnel et de jubilatoire fait vibrer mon corps, réjouit mon regard et me transporte dans deux temporalités, l'une révolue, l'autre en émergence à la pointe des cils. Belle sensation des retrouvailles inespérées. L'auteur italien que je cite dit un essentiel : je regarde cinq tableaux et le présent, soudain, s'abolit, se transforme et se transpose dans une prophétie murmurée en 1930 et réalisée dans le présent ; là, dans cinq œuvres et leurs pensées voyageuses, jamais forcloses font monter des nappes d'émoi. Pas de dialectique à migraine ni de métaphysique hasardeuse. Pas de précautions de méthode, il est question de sensibilité, d'œil et d'étonnement. Alors de quelle prophétie s'agit-il et pourquoi 1930 ?

C'était l'année dite du Centenaire de la colonisation de l'Algérie, du grand rite de la possession d'une Terre, d'un peuple, d'une histoire, rite accompli au cœur de juillet par la plus grande des France et fille aînée de l'Eglise. Cérémonie dionysiaque en avant-scène et dans la périphérie ventruée une humanité bouche cousue est en attente d'une espérance qui leur fasse lever les yeux et brandir le poing. Pourquoi 1930 ? Cette année ou juste avant ou juste après, naissaient : M'hamed Issiakhem, le 17 juin 1928, à Taboudoucht, en Kabylie ; Mohamed Khadda le 14 mars 1930, à Mostaganem ; Abdallah Benanteur le 3 mars 1931, à Mostaganem, Choukry Mesli, le 8 novembre 1931, à Tlemcen, Baya Mahieddine, le 12 décembre 1931, à Bordj el Bahri, à l'est d'Alger.

D'un côté la puissance coloniale, son arrogance et sa cécité, de l'autre des enfantements qui apprendront du Maître omnipotent le maniement du verbe et de l'image. Ils voleront l'art, égal au feu. Hasard calendaire ? Miracle démographique ? Disons-le comme Elio Vittorini : seulement une poignée d'enfants qui attendent que l'histoire, la leur, enfin, commence, qu'elle devienne prophétie de leur passé. Qu'ils la portent sur leurs dos, qu'ils en soient les acteurs vigilants ou rêveurs.

Baya, Issiakhem, Khadda, Benanteur et Mesli ont rythmé leur vie sur les turbulences et la tragédie de leur pays. Issiakhem et Mesli se sont connus en 1948 à Alger, tous deux élèves du peintre et miniaturiste Mohamed Racim et d'Eugène Bersier, graveur et historien de l'art. Ils ont été admis en septembre 1953, à l'Ecole nationale supérieure des Beaux-arts de Paris, dans les mêmes ateliers.

Chacun porte un fardeau tragique : en 1943, Issiakhem avait provoqué un drame terrifiant. Une grenade qu'il manipulait avait tué deux de ses petites sœurs et un neveu. Son bras gauche sera amputé. Il avait quinze ans. L'essentiel de sa peinture se décline au féminin pluriel.

La Femme, dans ce tableau, déborde les limites du cadre, elle est majeure, on a beau la fixer, c'est elle qui nous regarde. Est-elle mère, veuve, sœur, répudiée ou épouse d'un potentat polygame... ? Est-elle musicienne, cartomancienne, voyageuse amnésique ou folle errante entre les murs d'une ville inconnue ? Le peintre lui fait don d'une palette somptueuse, mais écarte le polychrome flamboyant à la Gustav Klimt ou l'attitude séductrice d'une Maja de Goya ou l'insolence d'une Olympia de Manet.

L'artiste l'a composée plan à plan, comme sculptée dans une matière volcanique et en elle se révèle toute l'humanité, féminine, androgyne ou masculine prise dans la tourmente d'une ancestrale douleur. Qui peut dénouer l'énigme ?

A gauche, la tête d'un enfant supplée le bras qui manque, le bras fantôme. Mesli porte le deuil de sa sœur tuée au maquis, perdue dans les décombres, sa sépulture, et dont l'âme, à jamais, tremble dans un chaos où cercles, courbes, lignes et figures anamorphiques attrapent le regard et le somment d'en suivre les linéaments de la pensée et de leur donner un sens. Rien de crépusculaire dans ce tableau, mais une grappe de fruits mûris dans une cinquième saison, celle où l'inconscient libère ses mots et ses images. La saison de la création.

En 1953, Khadda et Benanteur, apprentis typographes à Mostaganem, ont pris le même bateau pour la France. Enfin pouvoir s'exprimer sans l'injure ni la peur. Etudiants libres à la Grande Chaumière, ils accumulent des connaissances, expérimentent des techniques, visitent des musées et des galeries, travaillent comme des forçats volontaires nourris du subtil parfum d'être libre de leurs mains et de leur pensée.

L'École des Réalités nouvelles les fascine. André Fougeron et Édouard Pignon sont bienveillants, attentifs et solidaires. Mais les deux jeunes algériens ne veulent épouser aucune tendance, obéir à aucun manifeste ou slogan, ils ont trop de choses à dire, dans leur propre langage.

Leurs pieds restent plantés sur les terres ocrées du Dahra natal et dans la tête sont restées les tenaces odeurs de l'armoise et de l'oranger, les couleurs argentées des canopées des oliveraies, et bien sûr, la Méditerranée. Benanteur, comme Mesli, n'oublie pas, ne peut pas oublier que son frère Charef est mort dans les monts du Dahra en combattant pour la liberté du pays. Khadda n'oublie pas, ne peut pas oublier que sa mère, servante, et son père, palefrenier, étaient aveugles.

Expropriés de leur terre, ils trimaient jusqu'à épuisement pour que leur fils puisse passer le certificat d'études. Paris les enivre, sans leur faire perdre la mémoire. Le Louvre est un vaisseau spatial. Ils y voyagent au-dessus du monde, pénètrent l'imaginaire universel. Ils sont captivés par les travaux de Fautrier, Manessier, Tal Coat, Bazaine, Gruber ; mais ils se dérobent aux séductions du figuratif flamboyant, de l'abstraction lyrique ou de l'expressionnisme, résistent à l'attraction du réalisme socialiste. Ils regardent pour comprendre, pas pour être hypnotisés.

Baya la benjamine de ce groupe les précède sur les cimaises. Dès 1947, à seize ans, elle accroche ses œuvres dans la célèbre galerie Maeght, rue de Téhéran, à Paris. Baya n'oublie pas, ne peut pas oublier qu'elle est orpheline de père, dès ses deux ans, de mère à sa cinquième année.

André Breton signe le catalogue. Picasso et Braque assistent au vernissage. Edmonde Charles-Roux écrit un article dans la revue *Vogue*. Baya, sœur jumelle de Rimbaud, ne perd pas de temps à chercher, elle est Schéhérazade aux oiseaux et aux rinceaux chantants, elle écrit des poèmes sans mots, avec de l'argile, de la gouache et du papier.

Le végétal est son modèle, tige, feuille, bouquet, ramure, bourgeon, fleur-bouton ou éclore, épine, et la sève qui circule comme le sang dans la veine... elle humanise la nature, jamais morte. La composition du tableau *Couple* mêle l'onirisme, nuances de bleu, à une chorégraphie nuptiale. Assia Djebar, écrivaine, poétesse et académicienne parle de Baya, son amie : *Baya est la première d'une chaîne de séquestrées dont le bandeau sur l'œil est tombé. Baya la miraculée.*

Aujourd'hui les cinq algériens ici nommés, nés au moment du Centenaire, se rencontrent à Paris, à l'Étude Ader. Ils ne viennent pas en personnes, mais c'est tout comme. Issiakhem, Khadda, Benanteur, Mesli et Baya sont des artistes annonceurs de temps nouveaux. Avant-garde pacifique, ils incarnent l'imaginaire algérien et nouent leurs rêves et leur art à ceux qui résonnent dans le monde. *Fiez-vous aux rêves*, écrivait Gibran Khalil Gibran, *en eux est cachée la porte de l'éternité*. Leurs noms et leurs toiles voyageront, éclaireront des regards. La prophétie du passé emplit le présent.

*Benamar MEDIENE, professeur des universités.
L'histoire en vérité ne commence que là où elle devient prophétie du passé (Elio Vittorini).*

M'HAMED ISSIAKHEM

Maternité, vers 1969-70

94. M'hamed ISSIAKHEM [algérien] (1928-1985)

Maternité, vers 1969-70

Huile sur toile.

Signée en bas à gauche.

150x100 cm

Provenance :

Ancienne collection du Professeur X., Alger.

60 000 / 80 000 €



95. **Abdallah BENANTEUR (né en 1931)**

Pavane, 1954

Huile sur carton contrecollé sur panneau par l'artiste.

Signée, datée et titrée au dos.

60x50 cm

L'œuvre figurera au Catalogue Raisonné d'Abdallah Benanteur en cours de préparation par Monsieur Claude Lemand. Un certificat d'authenticité sera remis à l'acquéreur.

8000/10000€



96. **Mohammed KHADDA [algérien] (1930-1991)**

Composition, 1967

Huile sur toile.

Signée en bas à gauche.

100x81 cm

Exposition :

Galerie Shems, Bou Haroun, Alger, 1967.

Nous remercions Madame Naget Khadda qui a reconnu l'authenticité de cette peinture. Elle figurera au Catalogue Raisonné de l'œuvre Mohammed Khadda en cours de préparation par Mme Naget Khadda.

25 000 / 30 000€





97. Choukri Mahmoud MESLI [algérien] (né en 1931)
Composition, 1963
Huile sur toile.
Signée et datée en bas à droite.
(Craquelures).
81 x 100 cm

12000/15000€



98. Choukri Mahmoud MESLI [algérien] (né en 1931)
Composition, 1968
Huile sur toile.
Signée et datée en bas à droite.
81 x 100 cm

6000 / 8000€

ABDALLAH BENANTEUR

L'Espagnole, 1972



99. Abdallah BENANTEUR [algérien] (né en 1931)
L'Espagnole, 1972
Huile sur toile.
Signée sur la droite.
Signée, datée et titrée au dos.
116x81 cm

L'œuvre figurera au Catalogue Raisonné d'Abdallah Benanteur en cours de préparation par Monsieur Claude Lemand. Un certificat d'authenticité sera remis à l'acquéreur.

10000 / 12000€



100. BAYA [algérienne] (1931-1998)

Deux oiseaux, 1991

Acrylique sur toile.

Signée et datée.

(Craquelures).

102x50cm

Provenance :

Ancienne collection de Monsieur Mohamed Médiène, galeriste à Oran, acquis directement auprès de l'artiste.

Cette œuvre à l'acrylique sur toile a été réalisée par Baya pour son exposition personnelle en 1993 à la galerie Médiène. Elle fût reproduite dans des articles élogieux de la presse locale.

6000 / 8000€



101. **BAYA [algérienne] (1931-1998)**

Oiseau et plante, 1991

Acrylique sur toile.

Signée et datée.

(Craquelures).

102x50cm

Provenance :

Ancienne collection de Monsieur Mohamed Médiène, galeriste à Oran, acquis directement auprès de l'artiste.

Cette œuvre à l'acrylique sur toile a été réalisée par Baya pour son exposition personnelle en 1993 à la galerie Médiène. Elle fût reproduite dans des articles élogieux de la presse locale.

6000 / 8000€

M'HAMED ISSIAKHEM

Il a menti



102. M'hamed ISSIAKHEM [algérien] (1928-1985)

Il a menti

Dessin à l'encre de chine.

Signé «M'hamed» en bas à droite.

18x35 cm

Provenance :

Collection de Monsieur Mohamed Médiène, ancien galeriste à Oran. Offert par l'artiste à ce dernier.

1 000 / 1 500€



103

103. Mohammed KHADDA [algérien] (1930-1991)
Martyre, 1969
Lithographie.
Signée et numérotée sur 20.
47.5 x 32.5 cm (la feuille)

Provenance :

Collection de Monsieur Mohamed Médiène, ancien galeriste à Oran. Acquisée directement auprès de l'artiste.

Cette lithographie figurera dans le Catalogue Raisoné de Mohammed Khadda, en cours de préparation par Madame Naget Khadda.

300 / 400€

104. Mohammed KHADDA [algérien] (1930-1991)
Djebbaren I, 1980
Eau-forte et aquatinte.
Signée et numérotée sur 5.
24 x 19 cm (cuivre)

Provenance :

Collection de Monsieur Mohamed Médiène, ancien galeriste à Oran. Acquisée directement auprès de l'artiste.

Cette lithographie figurera dans le Catalogue Raisoné de Mohammed Khadda, en cours de préparation par Mme Naget Khadda.

300 / 500€



104

MAHJOUB BEN BELLA

Composition, 1974



105. Mahjoub BEN BELLA [algérien] (né en 1946)

Composition, 1974

Huile sur toile de sac.

Signée et datée en bas à droite.

81x64cm

Nous remercions Monsieur Mahjoub Ben Bella d'avoir confirmé l'authenticité de cette œuvre.

4000 / 5000€

CHAÏBIA

Mouna, 1988



106. CHAÏBIA [marocaine] (1929-2004)

Mouna, 1988

Huile sur toile.

Signée en bas à droite.

Signée, datée et titrée au dos.

82x73 cm

20000 / 30000€

OMAR BOURAGBA

Composition, 1967



107. Omar BOURAGBA [marocain] (né en 1945)
Composition, 1967
Technique mixte sur papier.
Signée et datée en bas à droite.
25x32cm

500 / 600€

MAYO

Mohamed, 1934



108. Antoine Malliakaris dit MAYO [grec-égyptien] (1905-1990)

Mohamed, 1934

Huile sur panneau.

Signée en bas à droite.

Signée, datée, titrée et située Ismaïlia (Égypte) au dos.

54.7x37 cm

2000 / 3 000€

ÉZÉQUIEL BAROUKH

Portrait de Mademoiselle A.C., 1939



109. Ézéquiél BAROUKH [égyptien] (1909-1984)

Portrait de Mademoiselle A.C., 1939

Huile sur panneau.

Signée et datée en bas à gauche.

80x65 cm

5 000 / 6 000 €



110. Ézéquiel BAROUKH [égyptien] (1909-1984)

Figures, 1951

Huile sur toile.

Signée et datée en haut à droite.

Inscription au dos sur le châssis : «Parlons peinture», André Lhote / «La peinture du cœur est l'esprit».

60x81 cm

3 000 / 5 000€



111. **Ézéquiel BAROUKH [égyptien] (1909-1984)**
Voilier
Huile sur toile.
Porte le cachet de l'atelier au dos sur le châssis.
65 x 81 cm

1500 / 2000€



112. Ézéquiél BAROUKH [égyptien] (1909-1984)
Composition abstraite
Huile sur toile.
Signée en haut à droite.
92x65 cm

1000 / 1500€



113. Ézéquiel BAROUKH [égyptien] (1909-1984)
Chaise, tabouret et lampe bleue, vers 1978-84
Huile sur toile.
Signée en bas à droite.
Signée au dos.
130x81 cm

3 000 / 5 000 €



114. Samir RAFI [égyptien] (1926-2004)
Visage d'homme à la bougie, 1956
Technique mixte sur papier.
Signée, datée et située Roma en bas à gauche.
59x86 cm

Provenance :
Ancienne collection du peintre Serge Benoit, Paris.

1 500 / 2 000€



115. Samir RAFI [égyptien] (1926-2004)

La Femme et l'oiseau, 1960

Gouache sur deux papiers.

Signée, datée et titrée en bas à gauche.

(Craquelures).

105x75 cm

Provenance :

Ancienne collection du peintre Serge Benoit, Paris.

2500 / 3 000€

GEORGES BAHGORY

Composition au visage, 1989



116. Georges BAHGORY [égyptien] (né en 1932)
Composition au visage, 1989
Sculpture en bois et collage de toile peinte.
Signée (en arabe et latin) et datée à la base.
(Usures).
Hauteur : 64 cm

800 / 1 200€

OMAR EL NAGDI

Buste de femme, 1993



117. Omar EL NAGDI [égyptien] (né en 1931)

Buste de femme, 1993

Huile sur toile.

Signée et datée en bas à droite.

Signée et datée au dos.

60x60cm

8000/10000€



118. Devrim NEJAD [turc] (1923-1995)
Fond et recul de l'âme, 1965
Huile sur toile.
Signée, datée et titrée au dos.
(Petit manque).
60x73 cm

Provenance :
Galerie La Cour, Paris, n°107.

5 000 / 6 000€



119. Devrim NEJAD [turc] (1923-1995)
Composition
Dessin au fusain et pastel.
Signé en bas à gauche.
24.5x35 cm

Un certificat de Madame Maria Nejad Devrim en date du
15 novembre 2011 sera remis à l'acquéreur.

600 / 800 €



119

120. Dino ABIDINE [turc] (1913-1993)
Composition
Huile sur toile.
Signée au dos.
35x27 cm

1000 / 1500 €

121. Dino ABIDINE [turc] (1913-1993)
Composition
Dessin à l'encre.
Signé en bas à gauche.
64x47.5 cm

600 / 800 €



120



121



122. Albert BITRAN [franco-turc] (né en 1929)
Composition, 1955
Huile sur toile.
Signée en bas à droite.
Signée, datée et titrée au dos.
80x80 cm

5 000 / 7 000 €



123. *Albert BITRAN [franco-turc] (né en 1929)
Composition, 1955
Huile sur toile.
Signée en haut à droite.
Signée, datée et titrée au dos.
60x81 cm

4000 / 6000€



124. **Albert BITRAN** [franco-turc] (né en 1929)
Le Cros, 1957
Huile sur toile.
Signée et datée en bas à droite.
Signée, datée et titrée au dos.
100x65 cm

Provenance :
Galerie Ariel, Paris, numéro 1260 (étiquette au dos).

4000 / 6000€



125. **Albert BITRAN** [franco-turc] (né en 1929)
Composition, 1971
Huile sur toile.
Signée et datée en bas à gauche.
Signée, datée et titrée au dos.
73x60cm

2000/3000€



126. Georges Albert CYR (1880-1964)
Voilier au port
Aquarelle.
Signée en bas à droite.
100x34 cm

3 000 / 4 000 €

127. Georges Albert CYR (1880-1964)
Le manège à la montgolfière
Aquarelle.
Signée en bas à droite.
100x34 cm

3 000 / 4 000 €





128. Shafik ABOUD [libanais] (1926-2004)
Composition, vers 1955
Huile sur toile.
Signée en bas à droite.
38x55 cm

Un certificat de madame Christine Abboud sera remis à l'acquéreur.

15 000 / 20 000 €



129. Shafic ABBOUD [libanais] (1926-2004)

Composition, 1957

Tempera sur carton et contrecollé sur panneau par l'artiste.

Signée et datée en bas à droite.

Dédicacée au dos en 1971.

Un certificat d'authenticité de Madame Christine Abboud sera remis à l'acquéreur.

4000 / 6000€



130. **Shafic ABBOUD** [libanais] (1926-2004)

Composition, 1963

Huile sur toile fine contrecollée sur carton par l'artiste et marouflée sur toile.

Signée, datée et dédiée en bas à droite.

35.5 x 28.5 cm

Un certificat d'authenticité de Madame Christine Abboud sera remis à l'acquéreur.

4000 / 6000€

ELIE KANAAN

Figure



131. Elie KANAAN [libanais] (1926-2009)

Figure

Huile sur panneau.

Signée en bas à gauche.

32x36 cm

Provenance :

Collection particulière, Paris. Acquis directement auprès de l'artiste.

6000 / 8000€



132. Farid AOUAD [libanais] (1924-1982)

Au comptoir

Huile sur toile.

Signée en bas à droite.

114x146 cm

Provenance :

Ancienne collection Pierre Lemaire, offert par l'artiste à ce dernier.

20000 / 30000€



133. **Farid AOUAD [libanais] (1924-1982)**

Claude Lemaire dans son atelier

Huile sur toile.

Signée en bas à droite.

Annotée « Claude Lemaire comme modèle de Farid peint en son atelier » au dos.

65 x 46 cm

Provenance :

Ancienne collection Claude Lemaire (fils du peintre Pierre Lemaire ami de Farid Aouad) , offert par l'artiste à ce dernier.

6000 / 8000€



134

134. Farid AOUAD [libanais] (1924-1982)
Les Arbres
Pastel sur papier velours.
Signé en bas à droite.
25x32 cm

800/1200€



135

135. Farid AOUAD [libanais] (1924-1982)
Paysage
Pastel sur papier velours.
Signé en bas à gauche.
25x32.5 cm

800/1200€

136. Farid AOUAD [libanais] (1924-1982)
Arbres et rochers
Pastel.
Signé en bas à droite.
32.5x25 cm

800/1200€



136



137



138

137. Farid AOUAD [libanais] (1924-1982)
Pêcheur déchargeant leur bateau
Pastel.
Non signé.
23.5x31 cm

800/1200€

138. Farid AOUAD [libanais] (1924-1982)
Bateau de pêche au port
Pastel.
Non signé.
23.5x30 cm

800/1200€

139. Farid AOUAD [libanais] (1924-1982)
Arbres et ruisseau
Pastel.
Non signé.
24x31 cm

600/800€



139



140

140. Farid AOUAD [libanais] (1924-1982)
Cheval attelé
Pastel.
Non signé.
24.5x32.5 cm

600/800€



141

141. Farid AOUAD [libanais] (1924-1982)
Femme endormie dans un paysage
Pastel sur papier velours.
Non signé.
25x32.5 cm

600/800€

142. Farid AOUAD [libanais] (1924-1982)
Vaches
Pastel sur papier velours.
Non signé.
25x32 cm

600/800€



142



143



144

143. Farid AOUAD [libanais] (1924-1982)
Arbres rouge
Pastel sur papier velours.
Non signé.
25x32.5 cm

600/800€

144. Farid AOUAD [libanais] (1924-1982)
Ferme en Normandie
Pastel sur papier velours.
Non signé.
25x32.5 cm

600/800€

145. Farid AOUAD [libanais] (1924-1982)
Arbres fruitiers
Pastel sur papier velours.
Non signé.
25x32.5 cm

700/900€



145



146. Bibi ZOGBE [libanaise] (1890-1973)
Femme au collier
Huile sur carton toilé.
Signée en bas à droite.
45x34 cm

5000/6000€



147. Bibi ZOGBE [libanaise] (1890-1973)
Fleurs
Huile sur isorel.
Signée en bas à droite.
Signée au dos.
50x44.5 cm

6000/8000€



148. ASSADOUR BEZDIKIAN [libanais] (né en 1943)
Cité anonyme, 2010-12
Huile sur toile.
Signée et datée en bas à droite.
Signée, datée et titrée au dos.
81 x 100 cm

12000/15000€



149. ASSADOUR BEZDIKIAN [libanais] (né en 1943)

Paysage à l'Hexagone, 1999

Huile sur toile.

Signée et datée en bas à droite.

Signée, datée et titrée au dos.

35 x 27 cm

Bibliographie :

Gérard Xuriguera, *Assadour, gravures aquarelles peintures*, Éditions FVW, Paris, 2003, reproduit page 175.

2500 / 3 000€

NADIA SAIKALI

Composition, 1989



150. Nadia SAIKALI [libanaise] (née en 1936)

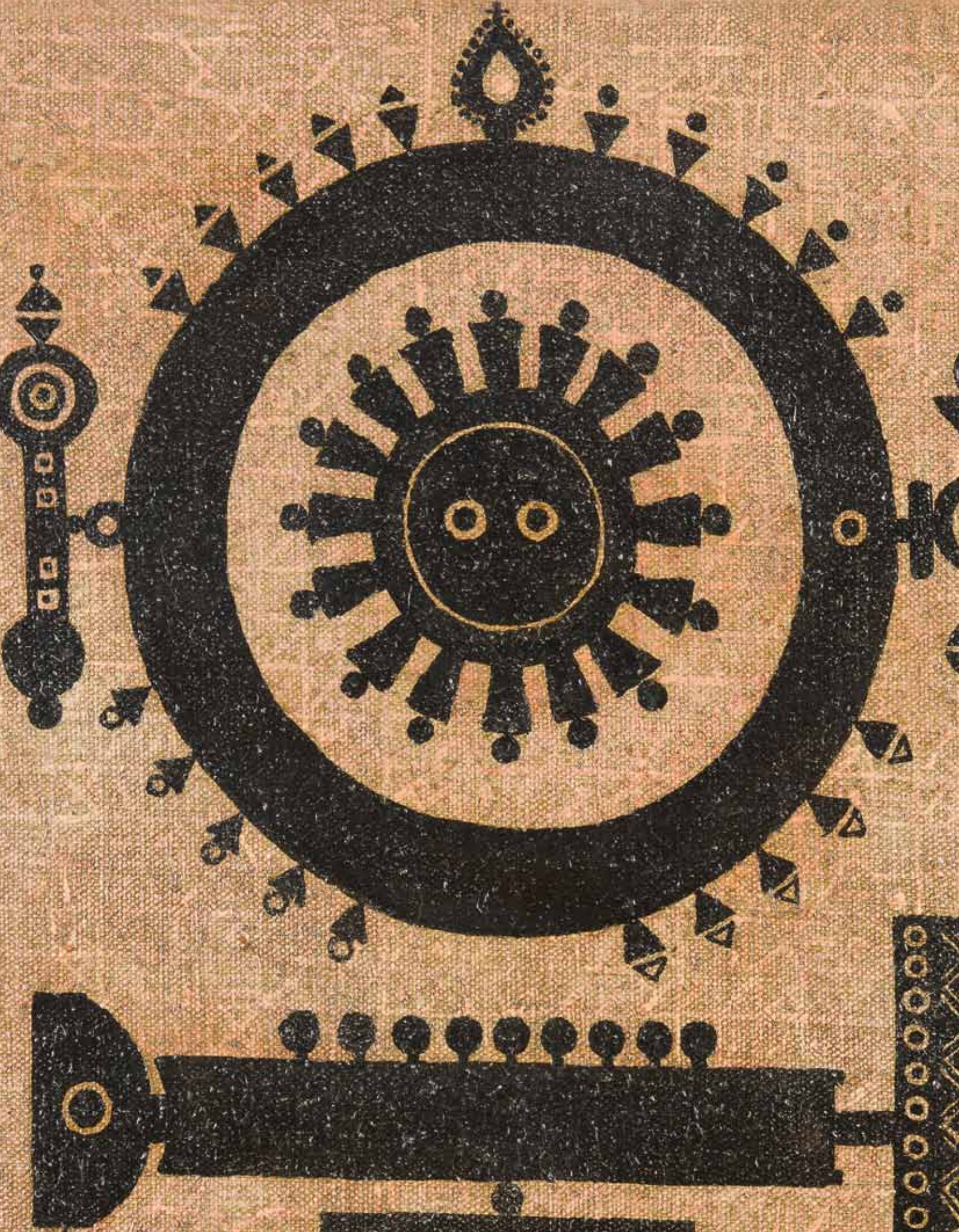
Composition, 1989

Huile sur collage sur toile.

Signée et datée en bas à gauche.

100x100 cm

3 000 / 5 000 €



151. Mansour QANDRIZ [iranien] (1935-1965)

Composition, 1963

Huile sur toile.

Signée et datée (en farsi) en bas à droite.

Signée et datée (en farsi) au dos.

80x40 cm

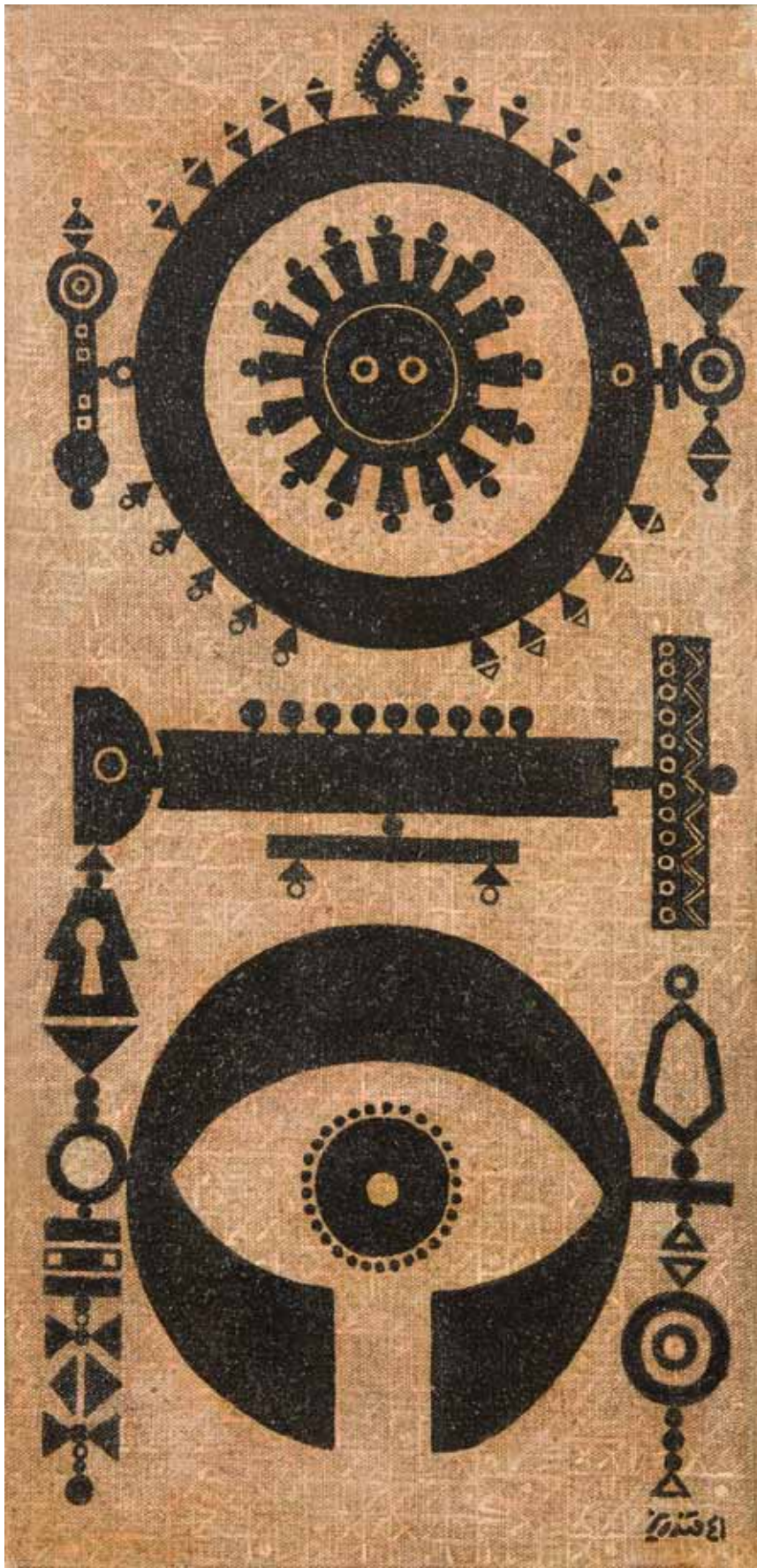
Provenance :

- Poindexter Gallery, New-York (étiquette au dos).
- Collection J. Kellerman, Michigan, acquis en 1980.
- Collection particulière, Paris.

Exposition :

Oriental Garden, Poindexter Gallery, New-York, 1972.

40000 / 50000€



HOUSHANG PEZESHKNIA

Portrait d'homme, 1949

152. **Houshang PEZESHKNIA [iranien] (1917-1972)**

Portrait d'homme, 1949

Huile sur toile contrecollée sur panneau.

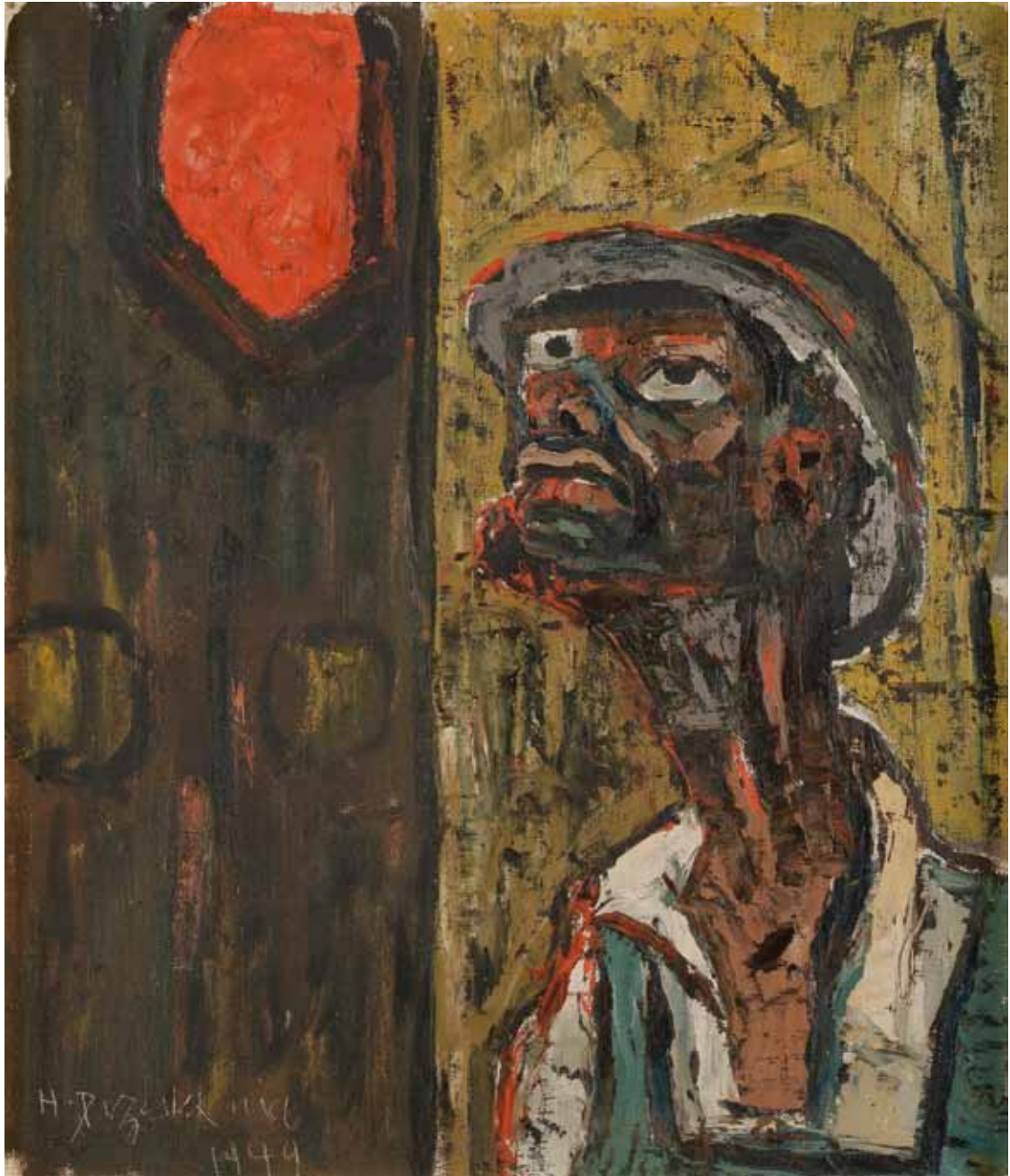
Signée et datée en bas à gauche.

51 x 44 cm

Bibliographie :

Nous remercions Monsieur Babak Pezeshknia d'avoir confirmé l'authenticité de cette œuvre.

20 000 / 30 000 €



153. Charles Hossein ZENDEROUDI [iranien] (né en 1937)

Le Numéro 91 est possible, 1977

Huile sur toile.

Signée et datée en bas à gauche.

81 x 60 cm

Exposition :

Charles Hossein Zenderoudi, Galerie Stadler, Paris, 1977 (étiquette au dos).

40 000 / 50 000 €





154. Charles Hossein ZENDEROUDI [iranien] (né en 1937)
Oiseau, 1967
Coupe en céramique peinte et émaillée.
Marque du céramiste au revers en farsi : Ville de Sana / Les Frères Soheyli.
Diamètre : 26.5 cm

2000 / 3000€

155. Charles Hossein ZENDEROUDI [iranien]
(né en 1937)
Pilgrimage
Lithographie.
Signée et numérotée sur 150
75 x 55 cm

1500/2000€



155



156

156. Charles Hossein ZENDEROUDI [iranien]
(né en 1937)
Composition
Lithographie.
Signée et numérotée sur 150.
75 x 55 cm

1500/2000€



157

157. Charles Hossein ZENDEROUZI [iranien]
(né en 1937)

Composition

Lithographie.

Signée et numérotée sur 150.

75 x 55 cm

1500/2000€

158. Charles Hossein ZENDEROUZI [iranien]
(né en 1937)

Composition

Lithographie.

Signée et numérotée sur 150.

75 x 55 cm

1500/2000€



158

MOHAMMAD EHSAI

Composition



159. Mohammad EHSAI [iranien] (né en 1939)

Composition

Technique mixte sur carton.

Signée en bas vers la gauche.

70x70cm

6000/8000€

160. Parviz TANAVOLI [iranien] (né en 1937)
Heech, 2007
Sculpture en fibre de verre peinte.
Signée, datée et numérotée sur 25 à la base.
Hauteur : 63 cm

25 000 / 30 000 €



FARHAD MOSHIRI

Amphora, 2001

161. Farhad MOSHIRI [iranien] (né en 1963)

Amphora, 2001

Technique mixte sur toile.

Signée et datée en bas à droite.

200x80 cm

50000 / 60000€



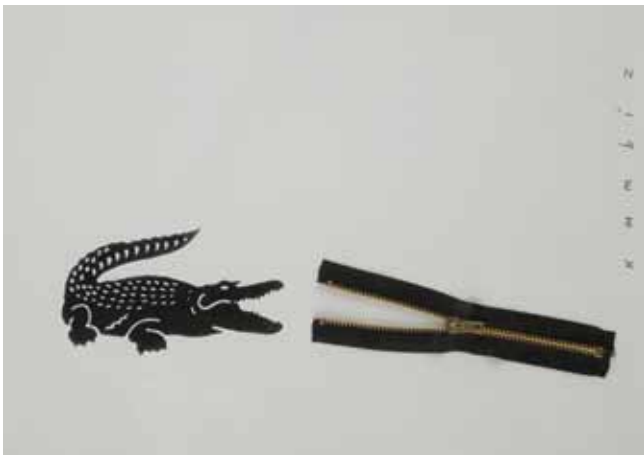
GHASEM HAJIZADEH

Murad, The Turkish Cigarette, 2001



162. Ghasem HAJIZADEH [iranien] (né en 1947)
Murad, The Turkish Cigarette, 2001
Technique mixte sur toile.
Signée et datée en pied.
(Petits manques).
81 x 60 cm

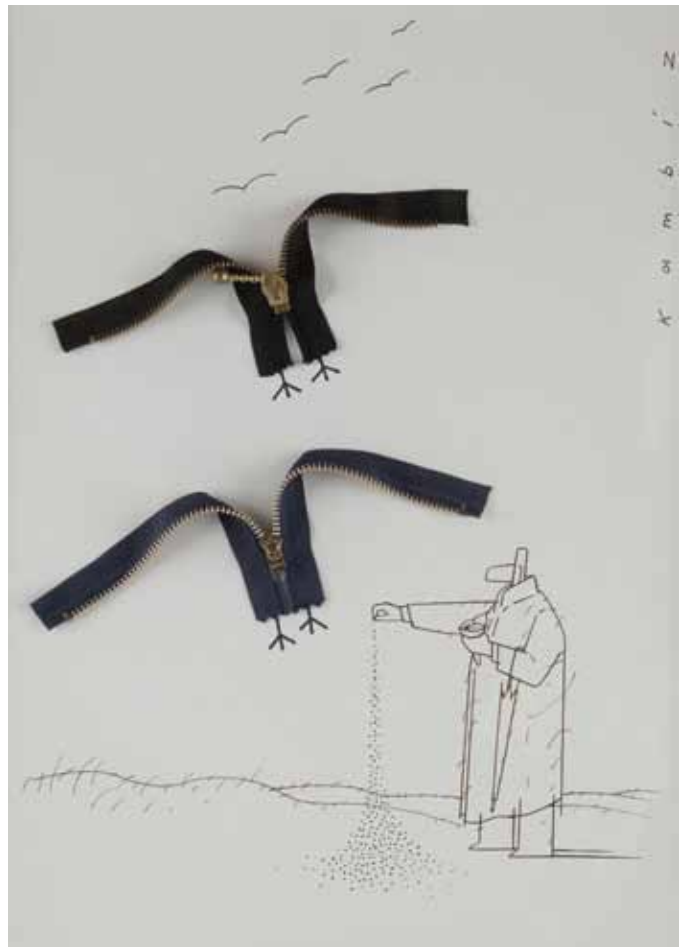
1500 / 2000€



163



165



164

163. Kambiz DERAMBAKSH [iranien] (né en 1942)

Lacoste

Technique mixte et collage.

Signée sur la droite.

28x41 cm

1500/2000€

164. Kambiz DERAMBAKSH [iranien] (né en 1942)

Homme et oiseaux

Encre et collage.

Signé sur la droite.

41x28 cm

1500/2000€

165. Kambiz DERAMBAKSH [iranien] (né en 1942)

Homme et crocodile

Dessin à l'encre et collage.

Signé en bas à droite.

41x28 cm

1500/2000€

ROKSHAD

Montagnes de Zagross n°6, 1992



166. Rokhshad Nourdeh dit ROKHSHAD [iranienne] (né en 1963)
Montagnes de Zagross n°6, 1992
Technique mixte sur toile.
Signée et datée en bas à droite.
107x179 cm

5 000 / 6 000€

ISMAIL FATTAH AL-TURK

Visage, 1990



167. Ismail FATTAH AL-TURK [irakien] (1934-2004)

Visage, 1990

Acrylique sur papier.

Signée et datée en bas à gauche.

75x57 cm

Provenance :

Ancienne collection Nahida Fattah. Par descendance.

Bibliographie :

Nihad Fattah al-Turk, *Ismail Fattah*, Al-Adib Co., 2016, reproduit en pleine page.

15 000 / 20 000 €



168. Lisa FATTAH [irakienne] (1941-1992)

Étude de corps, 1986

Dessin à l'encre et crayon.

Signé, daté et situé Bagdad en bas à droite.

59.5x42 cm

Provenance :

Ancienne collection Nahida Fattah. Par descendance.

2500 / 3 000€



169. Shakir Hassan AL-SAID [irakien] (1925-2004)
Composition, 1992
Aquarelle, encre et arrachage sur papier.
Signée en bas à gauche.
35 x 49.5 cm

6000 / 8000€



170

170. Hassan MASSOUDY [irakien] (né en 1944)
Calligraphie, 2005
 Technique mixte sur papier.
 Signée et datée en pied.
 75x54 cm

400 / 600€

171. Hassan MASSOUDY [irakien] (né en 1944)
Calligraphie, 2007
 Technique mixte sur papier.
 Signée et datée en pied.
 74.5x53 cm

400 / 600€



171



172

172. Nazir ISMAIL [syrien] (1948-2016)
Composition aux deux visages, 1990
 Gouache.
 Signée et datée en bas vers la gauche.
 30.5 x 47 cm

Nous remercions Monsieur Mhran Ismail d'avoir
 confirmé l'authenticité de cette œuvre.

1 000 / 1 200 €

173. Nazir ISMAIL [syrien] (1948-2016)
Composition aux trois visages, 1990
 Gouache.
 Signée et datée en bas vers la gauche.
 30.5 x 47 cm

Nous remercions Monsieur Mhran Ismail d'avoir confirmé
 l'authenticité de cette œuvre.

1 000 / 1 200 €



173



174. *Urmila UPADHAYA-GARG [indienne] (née en 1939)
Composition
Huile sur toile.
Signée en haut à gauche.
89x116 cm

3000/4000€



175. *Urmila UPADHAYA-GARG [indienne] (née en 1939)
Rato
Huile sur toile.
Signée au dos.
40x80 cm

2000/3000€

MAQBOOL FIDA HUSAIN

Femme et deux ânes



176. Maqbool Fida HUSAIN [indien] (1915-2011)
Femme et deux ânes
Lithographie.
Signée sur la droite.
38x48cm

1500 / 2000€

TSCHANG-YEUL KIM

Water Drops N°L-12, 1977



177. **Tschang-Yeul KIM [coréen] (né en 1929)**
Water Drops N°L-12, 1977
Technique mixte sur papier contrecollé sur toile.
Signée et datée en bas à droite.
57.5 x 83 cm

Provenance : Ancienne collection Jim Coutts, Nanton, Canada.

6000 / 8000€

YOUNG SÉ LEE

Lavandes II, 2001



178. Young Sé LEE [coréen] (né en 1956)
Lavandes II, 2001
Technique mixte sur papier gaufré monté sur toile.
Signée et datée en bas à droite.
100x100 cm

1 500 / 2 000€

SUNG NAM PARK

Composition



179. Sung Nam PARK [coréen] (né en 1947)

Composition

Technique mixte sur carton.

Signée en coréen en bas à gauche.

(Accidents).

65 x 100 cm

800 / 1 000 €



180. KIM EN JOONG [coréen]
(né en 1940)
Composition, 1986
Huile sur toile.
Signée et datée en bas à droite.
50x50 cm

800 / 1 000€

181. KIM EN JOONG [coréen]
(né en 1940)
Composition, 1986
Huile sur toile.
Signée et datée en bas à droite.
50x50 cm

800 / 1 000€





182. T'ang HAIWEN [chinois] (1927-1991)
Composition en diptyque, vers 1970
Encre sur Kyro.
Signée sur la panneau droit.
70x100cm

Cette oeuvre sera incluse dans le Catalogue Raisonné en préparation par les Archives T'ang Haywen et M. Philippe Koutouzis
sous le numéro: LDI-KY-30. 6000 / 8000€



183. T'ang HAIWEN [chinois] (1927-1991)
Composition - Diptyque, 1985-1987
Encre sur papier chiffon (type Arches).
Signé en bas à droite.
24x29 cm

Cette oeuvre sera incluse dans le Catalogue Raisoné en préparation par les Archives T'ang Haywen et M. Philippe Koutouzis sous le numéro: MDES-AR-21.

2000 / 3 000€



184



185



186



187

184. T'ang HAIWEN [chinois] (1927-1991)
Composition, vers 1982
 Aquarelle sur papier chiffon (type Arches).
 Signée en bas à droite.
 9x9.5 cm
 Cette oeuvre sera incluse dans le Catalogue Raisoné en
 préparation par les Archives T'ang Haywen et M. Philippe
 Koutouzis sous le numéro: S20-PMCS-1. 500 / 600€

185. T'ang HAIWEN [chinois] (1927-1991)
Composition, vers 1985
 Aquarelle sur papier chiffon (type Arches).
 Signée en bas à droite.
 9.5x10 cm
 Cette oeuvre sera incluse dans le Catalogue Raisoné en
 préparation par les Archives T'ang Haywen et M. Philippe
 Koutouzis sous le numéro: S20-PMCS-2. 500 / 600€

186. T'ang HAIWEN [chinois] (1927-1991)
Composition, vers 1982
 Aquarelle sur papier chiffon (type Arches).
 Signée en bas à droite.
 9.5x10 cm
 Cette oeuvre sera incluse dans le Catalogue Raisoné en
 préparation par les Archives T'ang Haywen et M. Philippe
 Koutouzis sous le numéro: S20-PMCS-3 500 / 600€

187. T'ang HAIWEN [chinois] (1927-1991)
Composition, vers 1985-1987
 Aquarelle sur papier chiffon (type Arches).
 Signée en bas à droite.
 10x9.5 cm
 Cette oeuvre sera incluse dans le Catalogue Raisoné en
 préparation par les Archives T'ang Haywen et M. Philippe
 Koutouzis sous le numéro: S20-PMCS-4 500 / 600€

188. T'ang HAIWEN [chinois] (1927-1991)
Composition, vers 1985-1987
Aquarelle sur papier chiffon (type Arches).
Signée en bas à droite.
11 x 11 cm

Cette oeuvre sera incluse dans le Catalogue Raisoné en
préparation par les Archives T'ang Haywen et M. Philippe
Koutouzis sous le numéro: S20-PMCS-6

400 / 600€



188

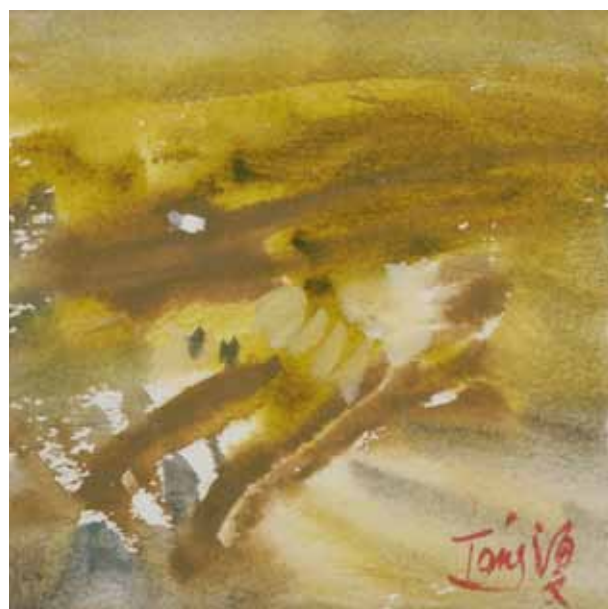
190. T'ang HAIWEN [chinois] (1927-1991)
Composition vers 1985-1987
Aquarelle sur papier chiffon (type Arches).
Signée en bas à droite.
10.5 x 10.5 cm

Cette oeuvre sera incluse dans le Catalogue Raisoné en
préparation par les Archives T'ang Haywen et M. Philippe
Koutouzis sous le numéro: S20-PMCS-7.

400 / 600€



190



189

189. T'ang HAIWEN [chinois] (1927-1991)
Composition vers 1985-1987
Aquarelle sur papier chiffon (type Arches).
Signée en bas à droite.
10.5 x 10.5 cm

Cette oeuvre sera incluse dans le Catalogue Raisoné en
préparation par les Archives T'ang Haywen et M. Philippe
Koutouzis sous le numéro: S20-PMCS-5.

400 / 600€

WU HAO

My Country 2, 2005



191. *WU Hao [chinois] (né en 1973)
My Country 2, 2005
Huile sur toile.
Monogrammée en bas à gauche.
Signée, datée et titrée au dos.
97 x 130 cm

4000 / 5000€

SHILAO

Composition



192. SHILAO [chinois] (XX^e siècle)

Composition

Encre sur papier contrecollé sur toile.

Cachet rouge de l'artiste en bas à gauche.

180x96 cm

3 000 / 5 000€

NGUYEN GIA TRI

Dans le jardin - Triptyque



193. Nguyen GIA TRI [vietnamien] (1908-1993)
Dans le jardin - Triptyque
3 panneaux laqués et coquilles d'œufs.
Signé en bas à droite sur le panneau droit.
122x172 cm

50000 / 60000€



194. Jun DOBASHI [japonais] (1910-1975)
Composition, vers 1956
Huile sur toile.
Signée en bas à droite.
(Restauration).
81 x 100 cm

3 000 / 5 000 €



195. Jun DOBASHI [japonais] (1910-1975)
Composition, 1956
Huile sur toile.
Signée et datée en bas à gauche.
73x60cm

2000/3000€



196. Jun DOBASHI [japonais] (1910-1975)
Composition, vers 1956
Huile sur toile.
Signée en bas à droite.
65x54 cm

2000/3000€

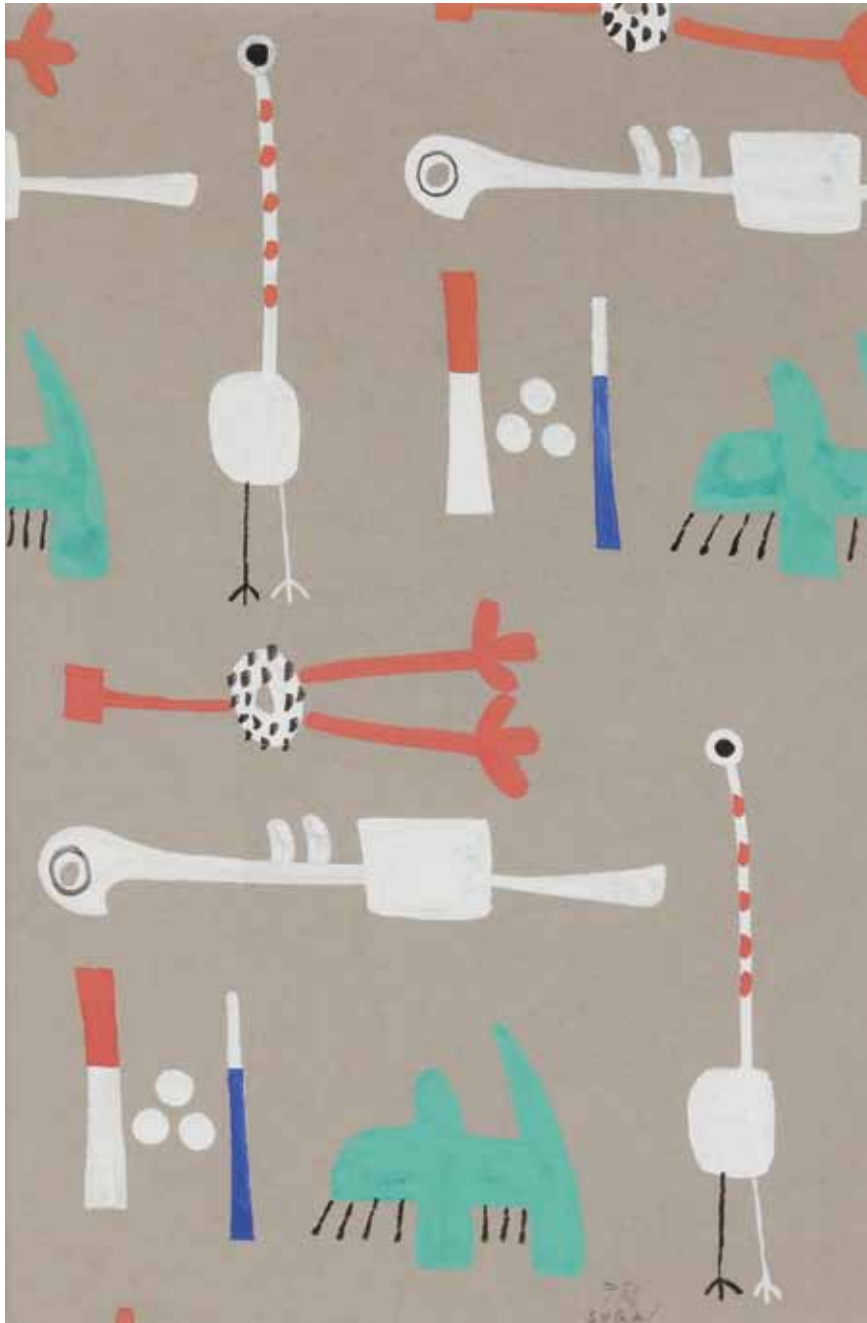


197. Jun DOBASHI [japonais] (1910-1975)
Composition n°II, 1957
Huile sur toile.
Signée en bas à droite.
Signée et datée au dos.
92x65 cm

3000 / 4000€

KUMI SUGAI

Échassier



198. Kumi SUGAI [japonais] (1919-1996)
Échassier
Gouache.
Signée en bas à droite.
29x19 cm

3 500 / 4 000€

TOSHIMITSU IMAI
Composition III, 1990



199. Toshimitsu IMAI [japonais] (1928-2002)
Composition III, 1990
Technique mixte sur toile.
Signée au dos.
100x100 cm

8000 / 10000€

MARK TOBEY

Composition, 1965



200. Mark TOBEY [américain] (1890-1976)

Composition, 1965

Peinture monotype.

Signée et datée en bas à droite.

15x11 cm

Provenance :

Ancienne collection Marc Ritter, Bâle.

2000 / 3000€



201



202

201. Joe DOWNING [américain] (1925-2007)

Composition

Agrafage.

Signé en bas à droite.

11 x 19.5 cm

600 / 800€

202. Joe DOWNING [américain] (1925-2007)

Composition

Agrafage.

Signé en bas à droite.

14 x 20.5 cm

500 / 600€



203. John Harisson LEVEE [américain] (né en 1924)
Composition, 1978
Acrylique sur carton.
Monogrammée et datée en bas à gauche.
65 x 50 cm

L'œuvre est reproduite au Catalogue Raisonné en ligne sous la référence CRJL 1978 n°01.

Un certificat de Monsieur Patrick Reynolds sera remis à l'acquéreur.

2000 / 3 000€



204. John Harisson LEVEE [américain] (né en 1924)
Composition, 1977
Acrylique sur toile.
Monogrammée et datée en bas à gauche.
74.5x51 cm

L'œuvre est reproduite au Catalogue Raisoné en ligne sous la référence CRJL 1977 n°02.

Un certificat de Monsieur Patrick Reynolds sera remis à l'acquéreur.

2000 / 3 000€

MARÍA LUISA PACHECO

Montauk, 1961



205. **María Luisa PACHECO** [bolivienne]

Montauk, 1961

Huile sur toile.

Signée en bas à droite.

Signée, datée et titrée au dos.

100x120 cm

2000 / 3000€

RENÉ PORTOCARRERO

Figuras ornamentadas, 1977



206. René PORTOCARRERO [cubain] (1912-1986)

Figuras ornamentadas, 1977

Gouache.

Signée et datée en bas à gauche.

Signée, datée et titrée au dos sur le montage.

52 x 69 cm

1 000 / 1 500 €

ROBERTO ALVAREZ RIOS

Le Merveilleux du quotidien, 1986



207. Roberto ALVAREZ RIOS [cubain] (né en 1932)

Le Merveilleux du quotidien, 1986

Huile sur toile.

Signée et datée en haut à droite.

100x73 cm

Exposition :

Centre réunionnais d'action culturel, Saint Denis de la Réunion.

600 / 800€



208

208. Sandu DARIE [cubain] (1908-1991)

Composition

Aquarelle sur papier accordéonné.

Signée sur la bande de fixation.

Datée, située Havane et dédiée au dos.

81 x 9.5 cm

500 / 600 €

209. Sandu DARIE [cubain] (1908-1991)

Composition, 1974

Gouache et aquarelle.

Signée et datée en bas à droite.

50 x 63 cm

600 / 800 €



209



210. Oswaldo VIGAS [vénézuélien] (1923-2014)

À la rencontre du geste, 1963

Huile sur toile.

Signée en bas à droite.

Signée, datée et titrée en vénézuélien au dos.

46x55 cm

Bibliographie :

Mary Ann Manning, Robert Bonaccorsi, Jacques Leenhardt, Oswaldo Vigas Merida/Paris/Caracas, Éditions du félin, Paris, 2011, reproduit page 114.

L'œuvre figure dans l'inventaire de la Fondation Vigas sous les numéros 199 et 677 (mention manuscrite au dos).

12000 / 15000€



211. Oswaldo VIGAS [vénézuélien] (1923-2014)
Composition, 1965
Huile sur papier contrecollé sur toile.
Signée et datée en bas à gauche.
50x65 cm

L'œuvre est référencée dans les archive de la Fondation Vigas sous le numéro 1340.

4000 / 6000€

MARGOT RÖMER

Camino hacia la tarde, 1975



212. Margot RÖMER [vénézuélienne] (1938-2005)

Camino hacia la tarde, 1975

Huile sur toile.

Signée, datée et titrée au dos.

Étiquette de l'artiste au dos.

170x155.5 cm

Exposition :

XVI^e Bienal de Sao Paulo, 1981 (étiquette au dos).

2000 / 3000€



Détail lot 220



213. Michèle DESTARAC (née en 1943)
Vert et au-delà, 1985
Huile sur toile.
Signée et datée en bas à droite.
Signée et datée au dos.
195x130 cm

Provenance :
Galerie Ariel, Paris.

2000 / 3 000€



214. Michèle DESTARAC (née en 1943)

L'Espace du moment, 1973

Huile sur toile.

Signée et datée en bas à droite.

Titrée au dos.

195 x 130 cm

Provenance :

Galerie Ariel, Paris, n°7230 (étiquette au dos).

2000 / 3000€

COSMA

Composition relief, vers 1960-70



215. **COSMA (1906-1996)**

Composition relief, vers 1960-70

Structure en plâtre et toile peinte montée sur châssis.

Signée en bas à droite.

97 x 130 cm

1 000 / 1 500 €

ANNETTE MESSAGER

Composition, 1967



216. Annette MESSAGER (née en 1943)
Composition, 1967
Assemblage et boîte peinte.
Signée, datée et dédiée «pour Louis Chavignier» au dos.
(Taches, usures).
97 x 50 cm

Provenance :
Ancienne collection du sculpteur Louis Chavignier. Par descendance.

5 000 / 8 000 €

217. Gérard GASIOROWSKI (1930-1986)

Personnages
Huile sur toile.
Signée en bas à gauche.
162 x 130 cm

8000/10000€



218. **Philippe COGNÉE (né en 1957)**

Composition, 1985

Acrylique sur papier japon marouflé sur toile.

Signée et datée en haut à gauche.

150x230 cm

Provenance :

Galerie Gillespie Laage Salomon, Paris (étiquette au dos).

Henry-Claude Cousseau dans l'introduction à la Monographie de Philippe Cognée pour la Galerie Daniel Templon, écrit au sujet de ses premières œuvres dont celle-ci fait partie : « On est à l'origine, au coeur d'un mythe naissant, aux débuts d'une histoire. On y sent le peintre à l'aise dans le jeu des encadrements, des contraintes inspirées par le décor architectural : tympan, métopes, voussures et jambages, dont il se joue alors avec bonheur (...), annexant les fantaisies à la fois savantes et bavardes, prolixes et familières, élaborées par ses devanciers, imagiers primitifs, notamment de l'époque romane.

Il sait, comme eux, tirer aussi bien parti d'un langage miniaturisé que monumentalisé par la stylisation, la simplicité étudiée des processus plastiques et techniques mis en œuvre, la puissance expressive de leurs formes dépouillées. Et comme eux, Philippe Cognée aime les monstres, les hybrides et les créatures gémeillaires. Mais ces travaux ont encore l'allure de fresques murales, de projets de décors, d'improvisations inspirées. Fort de sa curiosité naturelle, poussant l'investigation plus loin, l'artiste s'engage bientôt sur la voie de ce que ces œuvres contenaient en secret : un dialogue serré et vigoureux entre peinture et sculpture, image et cadre, matière et monumentalité. Il va très vite, et pour ne plus s'arrêter, en explorer toutes les modalités. » On retrouve d'ailleurs, une sculpture sur bois de Philippe Cognée titrée *Tête d'animal, 1985* (Collection de l'artiste) qui est très proche des animaux représentés dans ce tableau (reproduit page 16 in Philippe Cognée, Galerie Daniel Templon, Paris, 2009).

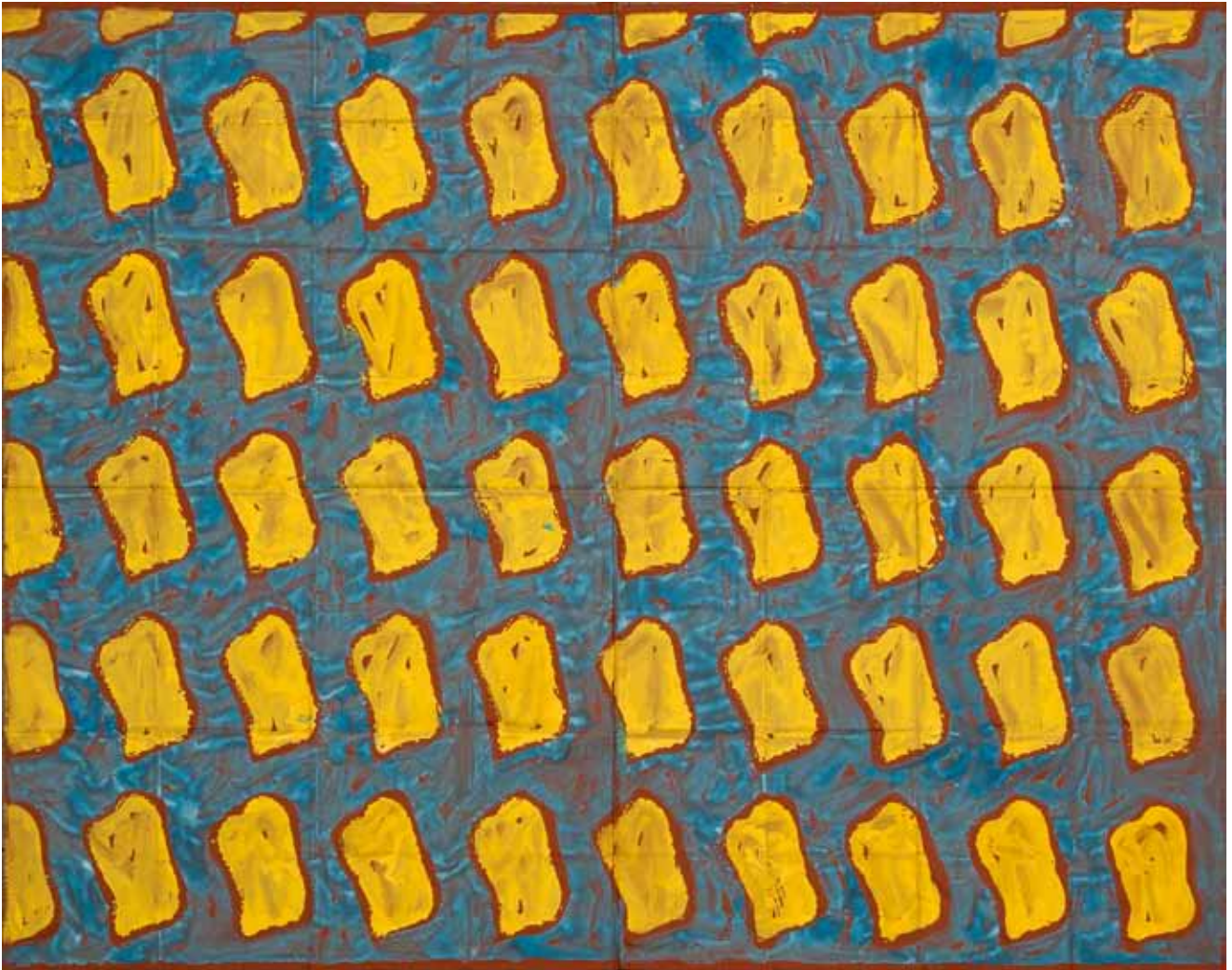
Plus loin, Henry-Claude Cousseau ajoute : « Il est curieusement aidé par l'expérience d'une longue enfance passée en Afrique, au Bénin. Philippe Cognée doit beaucoup à ce séjour africain, qui a largement contribué à former, à imprégner durablement son univers sensible et imaginaire. »

10000 / 15000€



CLAUDE VIALLAT

Cf 4.8.47, 1988



219. Claude VIALLAT (né en 1936)

Cf 4.8.47, 1988

Acrylique sur toile libre.

281 x 345 cm

Provenance :

Galerie Jean Fournier, Paris (étiquette agrafée).

10000 / 15000€

CÉSAR

Compression n° 100, 1971



220. César Baldicini dit CÉSAR (1921-1998)

Compression n° 100, 1971

Compression de bijoux en or - Pièce unique.

Signée à la base.

Poids net : 100,70 g

5 x 1.8 cm

Provenance :

Collection de Monsieur S., Paris. Fabriqué pour celui-ci par César à partir de bijoux apportés par le collectionneur.
Par descendance.

Un certificat de César daté de 1972 sera remis à l'acquéreur ainsi que les photocopies avant-après réalisées et signées par César.
L'œuvre est référencée dans les archives Denyse Durand-Ruel. sous le numéro 100.

10000 / 12000€

ARMAN

Vénus de Milo, vers 1986



221. **ARMAN (1928-2005)**
Vénus de Milo, vers 1986
Sculpture en bronze patiné.
Socle en travertin.
Hauteur : 30 cm (hauteur totale: 39.5 cm).

Provenance :

Succession de l'acteur Charles Vanel. Offert par Arman à ce dernier.

L'œuvre est référencée dans les archives Arman sous le numéro 3026.

2500 / 3 000€



222. Georges TERZIAN (né en 1939)
Miss Thatcher
Huile sur toile.
Signée en bas à droite.
Titrée dans la composition.
162x114 cm

4000 / 5000€



223. Georges TERZIAN (né en 1939)
Composition
Sculpture en acier soudé.
Signée à la base.
Hauteur : 92 cm

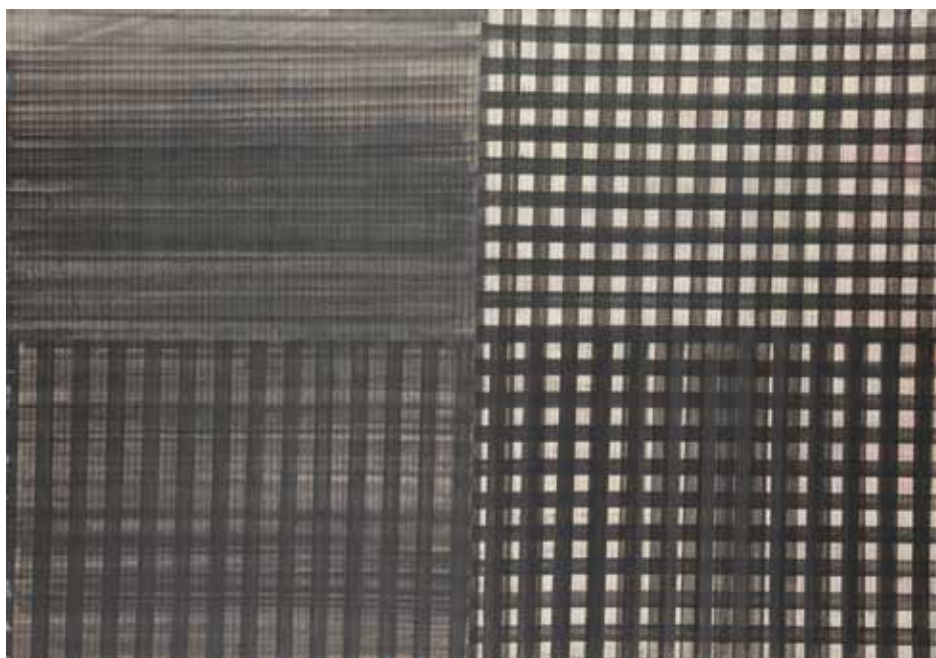
3 000 / 5 000 €



224. Moshe KUPFERMAN (1926-2003)
Composition, 1987
Huile sur toile.
Signée et datée en bas à gauche.
54x60 cm

Provenance :
Galerie Jacquester, Paris (étiquette au dos).

1 500 / 2 000€



225.1

225. **Moshe KUPFERMAN (1926-2003)**
Composition, 1987
Technique mixte sur papier double-face.
Signée et datée en bas à droite.
52.5 x 74 cm

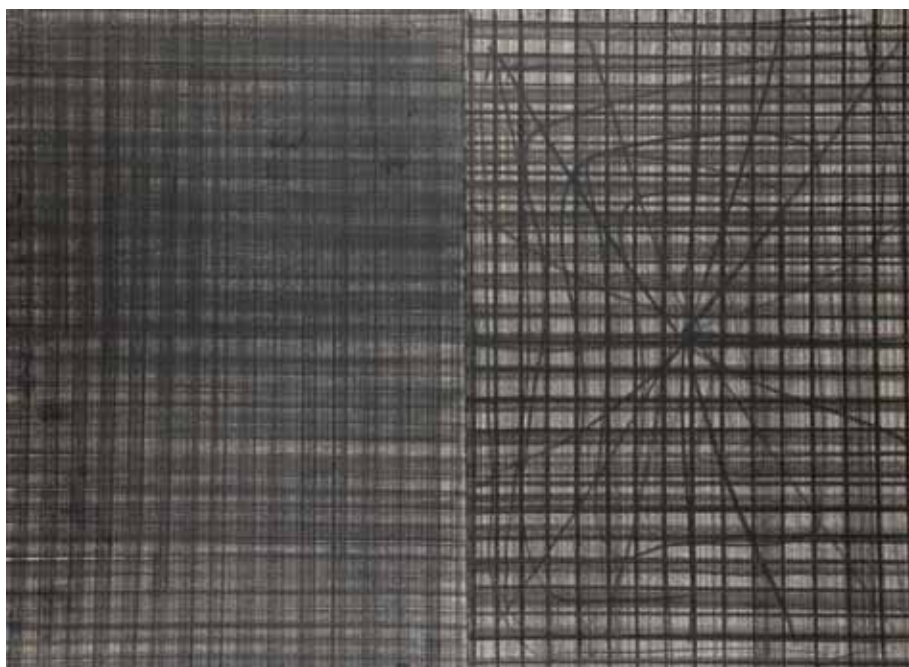
Provenance :
Galerie Jacquester, Paris (étiquette au dos).

600 / 800 €

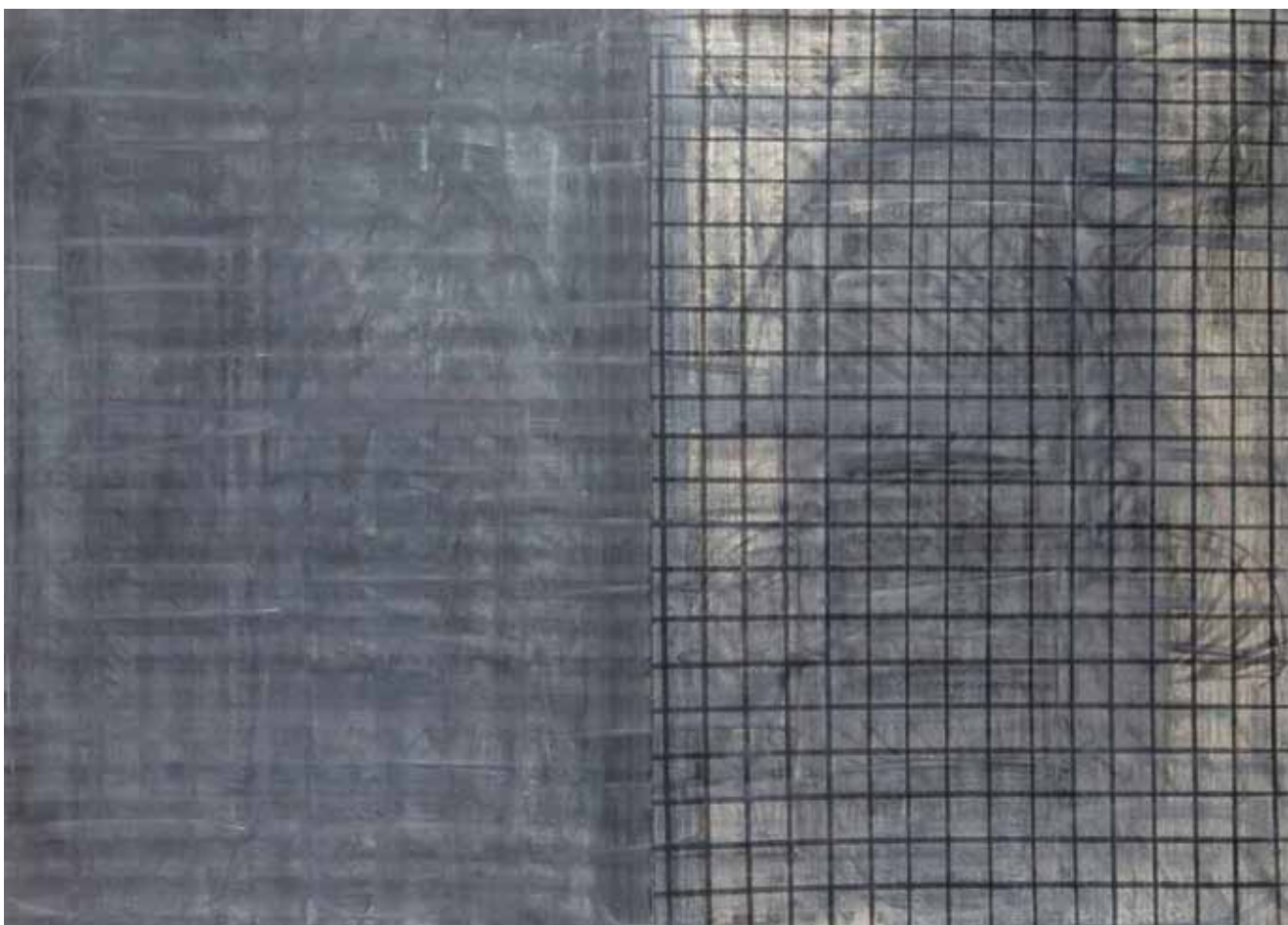
226. **Moshe KUPFERMAN (1926-2003)**
Composition, 1987
Technique mixte sur papier double-face.
Signée et datée en bas à gauche.
54 x 74 cm

Provenance :
Galerie Jacquester, Paris (étiquette au dos).

600 / 800 €



226



227. **Moshe KUPFERMAN (1926-2003)**
Composition, 1987
Technique mixte sur papier.
Signée et datée en bas en pied.
70x100 cm

Provenance :
Galerie Jacquester, Paris (étiquette au dos).

800 / 1200€

JEAN HÉLION

Duo, 1961



228. Jean HÉLION (1904-1987)

Duo, 1961

Huile sur carton.

Monogrammée en bas à gauche et datée.

Signée, datée et titrée au dos.

32x40cm

Provenance :

Ancienne collection du Docteur Bethel Solomons (mention sur une étiquette au dos).

Exposition :

19th & 20th century artist, Leicester Galleries, Londres, 1965 (étiquette au dos).

800 / 1 200€

MICHEL MACRÉAU

Couple, 1972



229. Michel MACRÉAU (1935-1995)

Couple, 1972

Huile et fusain sur toile contrecollée sur toile.

Signée et datée en bas à gauche.

112x74cm

2500 / 3000€

ROBERT COMBAS

Femme



230. Robert COMBAS (né en 1957)

Femme

Acrylique sur toile.

Signée sur la droite.

Signée au dos.

27x35 cm

3 000 / 4 000 €

YVON TAILLANDIER

Pseudo-clown et horizontaliste, 1972-1991



231. Yvon TAILLANDIER (né en 1926)
Pseudo-clown et horizontaliste, 1972-1991
Acrylique sur toile.
Signée et datée en pied.
146x114 cm

Provenance :
Galerie Lavigne, Paris (étiquette au dos).

L'œuvre porte le numéro d'inventaire des archives Taillandier YT 0991 / 342.

2500 / 3 000 €

JÉRÔME MESNAGER

Berlin, 1990



232. Jérôme MESNAGER (né en 1961)

Berlin, 1990

Huile sur toile.

Signée et datée.

100x81 cm

Provenance :

Galerie Laurent Strouk, Paris.

800 / 1200€



233

233. NASTY (né en 1974)
Paris City, Artistes en cavale, 2013
 Peinture sur plaque émaillée.
 Signée sur la gauche.
 Signée, datée et titrée au dos.
 45x22.5 cm

Un certificat de l'artiste sera remis à l'acquéreur.

500 / 600€



234

234. NASTY (né en 1974)
Bombe sous plexiglas, 2014
 Bombe aérosol.
 Signée sur la bombe.
 Signée et datée au dos.
 30x21.5 cm

Un certificat de l'artiste sera remis à l'acquéreur
 600 / 800€

DAVIDEE NASTAPOKA

Père et enfant pêchant



235. Davidee NASTAPOKA [inuit] (né en 1945)

Père et enfant pêchant

Sculpture en pierre.

Signée, titrée et située « Inukjuak » sous la base.

(Petits accidents).

42 x 20 cm

Provenance :

Ancienne collection Leopold Sédar Senghor.

Nous remercions Madame Maryse Saraux, Art Inuit Paris, pour son aide dans la rédaction de cette fiche.

1 500 / 2 000 €

POLLES

Xaonon



236. POLLES (né en 1945)
Xaonon
Sculpture en bronze à patine ocre.
Signée et numérotée sur 4.
Hauteur : 90 cm

12000/15000€

INDEX DES ARTISTES

A		E	
Shafik ABBOUD	128 à 130	Nikos ENGONOPOULOS	42
Dino ABIDINE	120 et 121	F	
Angel ALONSO	52 à 55	Lisa FATTAH	168
Shakir Hassan AL-SAID	169	Ismail FATTAH AL-TURK	167
Farid AOUAD	132 à 145	Jean FAUTRIER	8
ARMAN	221	Georges FOLMER	14
B		G	
ASSADOUR BEZDIKIAN	148 et 149	Alexandre Sasha GARBELL	75 et 76
Jean-Michel ATLAN	4	Gérard GASIOROWSKI	217
Georges BAHGORY	116	Oscar GAUTHIER	10 et 11
Ezequiel BAROUKH	109 à 113	Nguyen GIA TRI	193
Martin BARRÉ	21	Emile GILIOLI	38
BAYA	100 et 101	Roger Edgar GILLET	29
Franz BEER	45	Henri GOETZ	34 à 36
Mahjoub BEN BELLA	105	H	
Claude BELLEGARDE	22 et 23	T'ang HAIWEN	182 à 190
Abdellah BENANTEUR	95 et 99	Ghasem HAJIZADEH	162
Etienne BEOTHY	65	Simon HANTAÏ	63
Anna Eva BERGMAN	9	Hans HARTUNG	24 et 25
Albert BITRAN	122 à 125	Jean HELION	228
André BLOC	15	Maqbool Fida HUSAIN	176
Bram BOGART	43	I	
Francis BOTT	1	Toshimitsu IMAI	199
Omar BOURAGBA	107	GROUPE IRWIN	93
Martin BRADLEY	51	Nazir ISMAIL	172 et 173
César Baldiccini dit CESAR	220	M'hamed ISSIAKHEM	94 et 102
C		Alexandre ISTRATI	57 à 59
CHAIBIA	106	Djoka IVACKOVIC	88
Serge CHARCHOUNE	68	J	
Geneviève CLAISSE	16	KIM EN JOONG	180 et 181
Irène CODREANO	62	K	
Philippe COGNEE	218	Elie KANAAN	131
Robert COMBAS	230	Ida KARSKAYA	77 à 83
Jean CORTOT	20	Dimitar KAZAKOV-NERON	91
COSMA	215	Mohammed KHADDA	96, 103 et 104
Georges Albert CYR	126 et 127	Tschang-Yeul KIM	177
D		Moshe KUPFERMAN	224 à 227
Miodrag Djuric dit DADO	92	L	
Sandu DARIE	208 et 209	Victor LAKS	31 à 33
Wanda DAVANZO	30	André LANSKOY	71 à 74
Jean DEGOTTEX	7	Young Sé LEE	178
Kambiz DERAMBAKSH	163 à 165	John Harisson LEVEE	203 et 204
Michèle DESTARAC	213 et 214	Bengt LINDSTRÖM	47 et 48
Fred DEUX	17 à 19	Marcelle LOUBCHANSKY	69 et 70
Pierre DMITRIENKO	66 et 67		
Jun DOBASHI	194 à 197		
Jacques DOUCET	26 et 27		
Joe DOWNING	201 et 202		
Natalia DUMITRESCO	60 et 61		
Mohammad EHSAI	159		

M

Michel MACRÉAU	229
Hassan MASSOUDY	170 et 171
Georges MATHIEU	12 et 13
Antoine Malliakaris dit MAYO	108
Choukri Mahmoud MESLI	97 et 98
Jérôme MESNAGER	232
Annette MESSENGER	216
Jean MESSAGIER	28
Ivan MESTROVIC	90
Milorad Bata MIHAILOVITCH	87
Farhad MOSHIRI	161
Zoran MUSIC	89

N

Omar EL NAGDI	117
Davidee NASTAPOKA	235
NASTY	233 et 234
NASTY	234
Devrim NEJAD	118 et 119

P

María Luisa PACHECO	205
Sung Nam PARK	179
Carl-Henning PEDERSEN	49
Jean PEYRISSAC	37
Houshang PEZESHKNIA	152
POLLES	236
René PORTOCARRERO	206
Mario PRASSINOS	39 à 41

Q

Mansour QANDRIZ	151
-----------------------	-----

R

Samir RAFI	114 et 115
Hans REICHEL	2
Roberto ALVAREZ RIOS	207
Rokhshad Nourdeh dit ROKHSHAD	166
Margot RÖMER	212

S

Nadia SAIKALI	150
Iaroslav Sossountzov SERPAN	84 à 86
SHILAO	192
Pierre SOULAGES	6
Kumi SUGAI	198

T

Yvon TAILLANDIER	231
Parviz TANAVOLI	160
Georges TERZIAN	222 et 223
Mark TOBEY	200
Léon-Arthur TUTUNDJIAN	3

U

Arthur UNGER	46
Urmila UPADHAYA-GARG	174 et 175

V

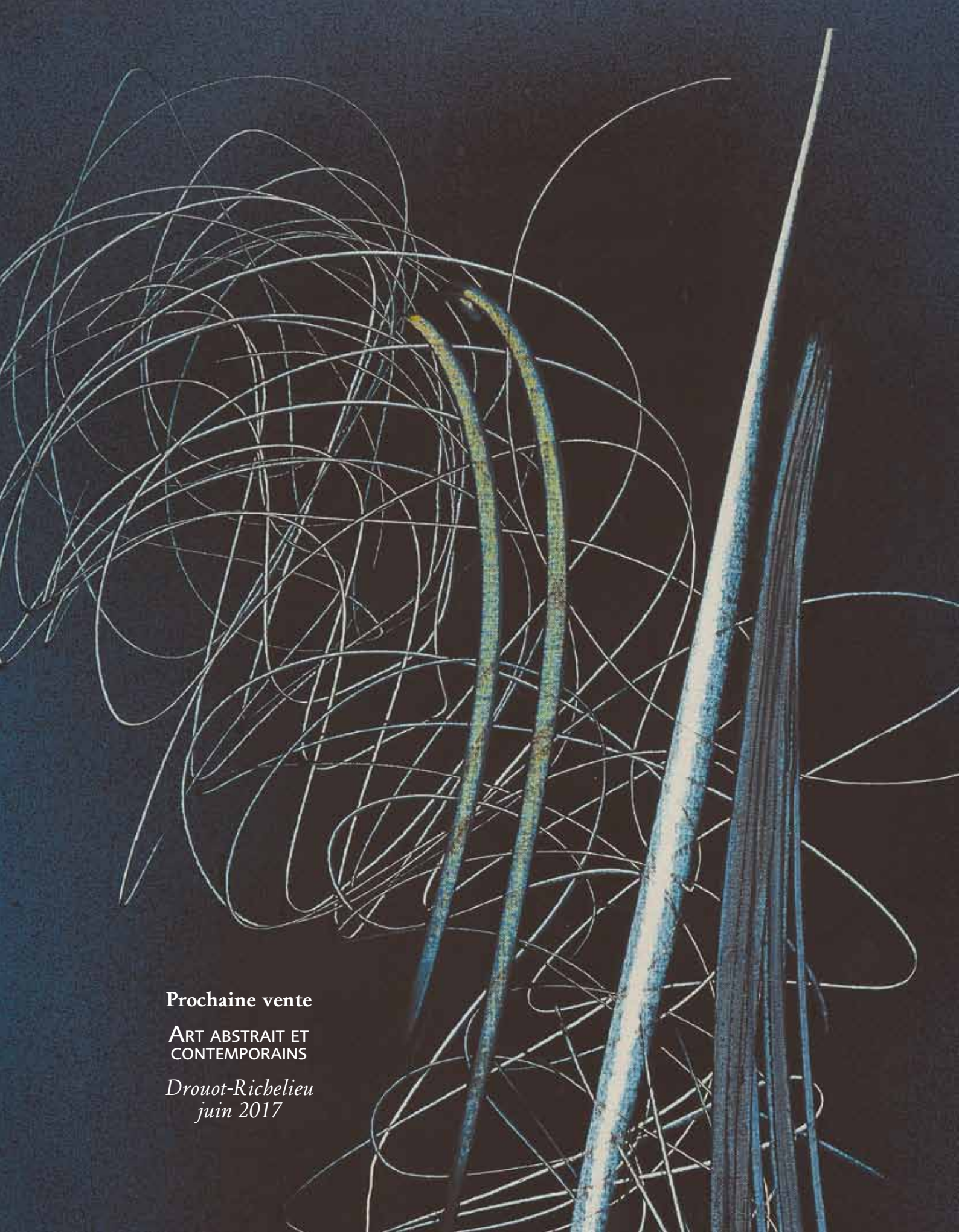
Ernst VAN LEYDEN	50
Geer VAN VELDE	5
Victor VASARELY	64
Claude VIALLAT	219
Oswaldo VIGAS	210 et 211

W

Nicolaas WARB	44
WU Hao	191

Z

Charles Hossein ZENDEROUDI	153 à 158
Giuseppe ZIGAINA	56
Bibi ZOGBE	146 et 147



Prochaine vente

**ART ABSTRAIT ET
CONTEMPORAINS**

*Drouot-Richelieu
juin 2017*

CONDITIONS DE LA VENTE

Conditions générales:

La vente se fera expressément au comptant.

Aucune réclamation ne sera recevable dès l'adjudication prononcée, les expositions successives permettant aux acquéreurs de constater l'état des objets présentés.

L'adjudicataire sera le plus offrant et dernier enchérisseur et aura pour obligation de remettre ses nom et adresse. En cas de contestation au moment des adjudications, c'est-à-dire s'il est établi que deux ou plusieurs enchérisseurs ont simultanément porté une enchère équivalente, soit à haute voix, soit par signe, et réclament en même temps cet objet après le prononcé du mot « adjugé », ledit objet sera immédiatement remis en adjudication au prix proposé par les enchérisseurs et tout le public sera admis à enchérir à nouveau.

La date indiquée entre crochets [...] correspond à la création du modèle. La pièce présentée ayant été réalisée postérieurement.

Les éventuelles modifications aux conditions de vente ou aux descriptions du catalogue seront annoncées verbalement pendant la vente et notées sur le procès-verbal.

Frais de vente et paiement:

L'adjudicataire devra acquitter, en sus du montant de l'enchère, par lot, les frais et taxes suivants:

- 25 % TTC (20 % de TVA) sauf pour les livres 22 % TTC (5,5 % de TVA).

- 5,5 % de frais additionnels au titre de la taxe à l'importation temporaire, pour les lots dont le numéro est précédé d'un astérisque.

Dans certains cas, ces frais pourront faire l'objet d'un remboursement à l'acheteur.

Le paiement devra être effectué immédiatement après la vente:

- en espèces (euros) jusqu'à 1000 € pour les ressortissants français ou jusqu'à 15000 € pour les ressortissants étrangers (sur présentation d'un justificatif de domicile, avis d'imposition, etc. ; en plus du passeport).

- par chèque bancaire (en euros) à l'ordre de ADER, avec présentation obligatoire d'une pièce d'identité en cours de validité. Les chèques étrangers ne sont pas acceptés.

- par carte bancaire (Visa, Mastercard).

- par paiement « 3D Secure » sur le site www.ader-paris.fr

- par virement bancaire en euros à l'ordre de ADER.

Banque Caisse des Dépôts et Consignations, DRFIP Paris, 94 rue Réaumur, 75104 PARIS Cedex 02

RIB : 40031 00001 000042 3555K 89 - IBAN : FR72 4003 1000 0100 0042 3555 K89 - BIC : CDCGFRPPXXX

Ordres d'achat:

Un enchérisseur ne pouvant assister à la vente devra remplir le formulaire d'ordre d'achat inclus dans ce catalogue et le signer.

ADER agira pour le compte de l'enchérisseur, selon les instructions contenues dans le formulaire d'ordre d'achat, ceci afin d'essayer d'acheter le ou les lots au prix le plus bas possible et ne dépassant, en aucun cas, le montant maximum indiqué par l'enchérisseur.

Ledit formulaire devra être adressé et reçu à l'étude au plus tard 24 heures avant le début de la vente.

Les ordres d'achat ou les enchères par téléphone sont une facilité pour les clients. ADER n'est pas responsable pour avoir manqué d'exécuter un ordre par erreur ou pour toute autre cause. Merci de vérifier après envoi que votre ordre d'achat a été dûment enregistré.

ADER se réserve le droit de ne pas enregistrer l'ordre d'achat s'il n'est pas complet ou si elle considère que le client n'apporte pas toutes les garanties pour la sécurité des transactions ; sans recours possible.

Pour garantir la bonne volonté de l'acheteur, une consignation pourra être demandée avant la vente qui ne sera validée qu'en cas d'adjudication.

DROUOT LIVE étant un service indépendant, nous déclinons toute responsabilité en cas de dysfonctionnement.

Transports des lots / Exportation:

Dès l'adjudication prononcée, les achats sont sous l'entière responsabilité de l'adjudicataire.

Aucun lot ne sera remis aux acquéreurs avant acquittement de l'intégralité des sommes dues.

Les achats de petit volume seront transportés chez ADER, 3 rue Favart 75002 Paris, où ils seront gardés en dépôt à titre gracieux pendant 14 jours.

L'étude est ouverte du lundi au vendredi, de 9h à 18h.

Les achats volumineux seront entreposés, à leurs conditions et frais, au magasinage de l'Hôtel Drouot, 6 bis rue Rossini 75009 Paris (Tél. : 01 48 00 20 18), où ils pourront être retirés sur présentation du bordereau acquitté.

Les acheteurs, souhaitant exporter leurs achats, devront le faire savoir au plus tard le jour de la vente. Ils pourront récupérer la TVA sur les honoraires d'achat à la condition qu'un justificatif de douane en bonne et due forme soit remis à ADER et que le nom de la Maison de Vente y soit mentionné en tant qu'exportateur. Le bordereau d'adjudication est dû intégralement ; la TVA est remboursable par la suite sur présentation des références du compte bancaire.

L'envoi des lots achetés peut être organisé par ADER à la charge et sous la responsabilité de l'acheteur.

C'est un service rendu par ADER qui se réserve la possibilité d'y renoncer si les conditions légales ou pratiques présentent le moindre risque. Les délais ne sont pas garantis et sont tributaires de l'activité de la Maison de Vente.

Le coût de l'emballage et de l'expédition est à la charge de l'acheteur ; le règlement à l'ordre d'ADER.

Les acheteurs sont invités à organiser eux-mêmes le transport de leurs achats si ces conditions ne leur conviennent pas.

Défaut de paiement:

À défaut de paiement par l'adjudicataire de la totalité des sommes dues, dans le mois qui suit la vente, et après une seule mise en demeure restée infructueuse, ADER entamera une procédure de recouvrement. L'acheteur sera inscrit au fichier centralisé d'incidents de paiement du SYMEV (www.symev.org) et l'ensemble des dépens restera à sa charge. À compter d'un mois après la vente et à la demande du vendeur, la vente pourra être annulée sans recours possible.

Catalogue : 20€ dont TVA à 5.5% au titre du droit d'auteur. Les images sont propriété exclusive d'ADER. Toute reproduction ou diffusion nécessite une autorisation écrite de la Maison de Vente. Les photos de tableaux, photos, estampes, dessins et art déco XX^e diffusées sur internet doivent obligatoirement avoir un logo ader présent.

