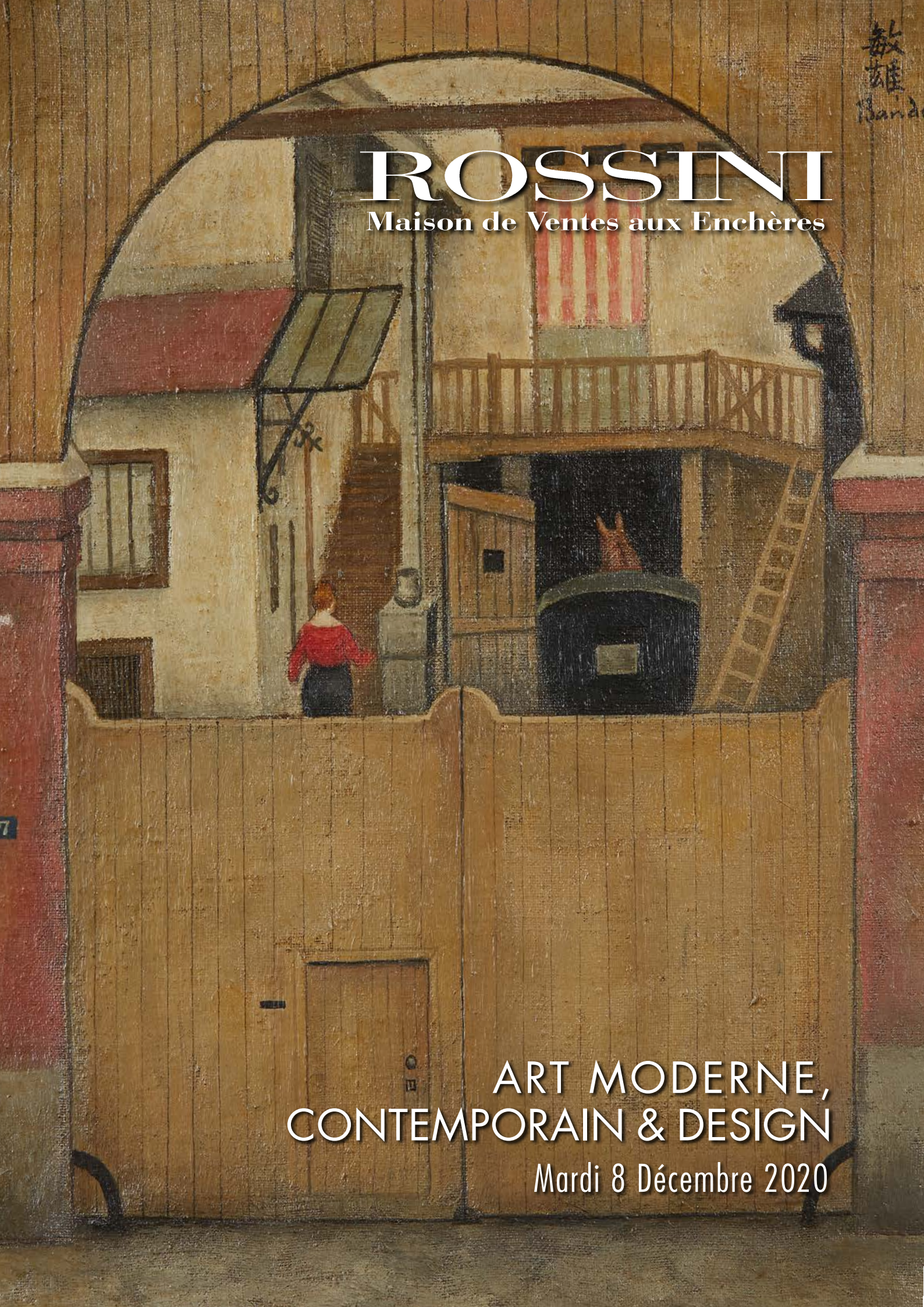


教雄
Band

ROSSINI

Maison de Ventes aux Enchères



ART MODERNE,
CONTEMPORAIN & DESIGN
Mardi 8 Décembre 2020

ROSSINI

Maison de Ventes aux Enchères

ART MODERNE, CONTEMPORAIN & DESIGN

Jeudi 8 Décembre 2020 à 14h30

Vente à huis-clos sous réserve de nouvelles mesures gouvernementales

Pour examen des lots et visites virtuelles nous contacter:
+33 (0) 1 53 34 55 18 / contact@rossini.fr

Directeur Général
Commissaire-priseur habilité
Maître Pascale MORELLE-MARCHANDET

Directeur Général Délégué
Olivier NUZZO-REVOL

Responsable de Département
Typhaine Grégoire-Jousset
en remplacement de Maude Laugeay
+33 (0) 1 53 34 55 18
maude.laugeay@rossini.fr

Téléphone durant les expositions
+33 (0) 1 53 34 55 01

Experts
Michel MAKET & Raphaël MAKET
Membre du S.F.E.P.
17, avenue de Messine 75008 Paris
Tel. +33 (0)1 42 25 89 33
info@maket-expert.com / www.maket-expert.com

Amélie MARCILHAC
Membre du S.F.E.P.
5, rue de Nesle - 75006 Paris
Tel. +33 (0)6 71 81 38 35
info@marcilhacexpert.com
Lot 124 à 136 et 138 à 139

Crédits photos
Jon Mills / Maket Expert / Yann Girault

Catalogue et salle d'exposition visibles sur :
www.rossini.fr — www.auction.fr — www.interencheres.com

Enchérissez en live sur :

DROUOT
DIGITAL
Live



ROSSINI - MAISON DE VENTES AUX ENCHÈRES - BUREAU D'ESTIMATIONS GRATUITES

- Sans RDV du lundi au vendredi, de 9h30 à 13h et de 14h à 18h -

7, rue Drouot 75009 Paris - Tél. : 01 53 34 55 00 - Fax : 01 42 47 10 26 - contact@rossini.fr - www.rossini.fr

Rossini - Société de ventes volontaires de meubles aux enchères publiques agréée sous le n° 2002-066 RCS Paris B 428 867 089

INDEX

AIMBOO, né en 1956.....	117	KARAS Christos, né en 1930	87
ANONYME XIXe siècle	11-12	KOPSIDIS Rallis, 1929-2010.....	88-89
AVETISSAN Albert, né en 1949.....	113	KUWASSEG Charles Euphrasie, 1838-1904.....	29
AVETISSAN Arsène, 1972-2004.....	114	LAFORTUNE Jacky, né en 1946.....	122
BANDO Toshio, 1895-1973.....	72	LAPCHINE Georges, 1885-1951.....	57
BARRIAS Ernest, 1841-1905.....	19	LESUR Henry, 1863-1900.....	37
BARRIÈRE Georges, 1881-1944.....	50	LEYDET Victor, 1861-1904.....	38
BASQUIAT Jean-Michel, 1960-1988.....	106	LINDSTRÖM Bengt, 1925-2008.....	91
BEZALEL Aharon, 1926-2012.....	107	LOMBARD Alfred, 1884-1973.....	66
BLANCHARD Antoine, 1910-1988.....	101	LORJOU Bernard, 1908-1986.....	80
BRAQUE Georges, d'après.....	1	MACH David, né en 1956.....	115
BUFFET Bernard, 1928-1999.....	2	MADÉLINE Paul, 1863-1920.....	43
CARIOT Gustave, 1872-1950.....	40	MAI THU, 1906-1980.....	73
CARLOS-LEFEBVRE Charles, 1853-1938.....	31	MALFROY, XIXe-XXe.....	44
CARZOU Jean, 1907-2000.....	74-75	MARYAN, 1927-1977.....	90
CÉSAR, 1921-1998.....	82	MÊNE Pierre Jules, 1810-1879.....	15
CHAPAUD Marc, né en 1941.....	102	MITORAJ Igor, 1944-2014.....	109
CHHOUR Kaloon, né en 1968.....	119	MONTEZIN Pierre Eugène, 1874-1946.....	45-46
CLODION Michel, 1738-1814.....	9	MR CHAT, né en 1977.....	123
COCTEAU Jean, 1889-1963.....	51-52	NIETO Rodolfo, 1936-1985.....	92-93-94-95
CORNU Pierre, 1895-1996.....	64	NIKOS, KESSANLIS Nikos dit, 1930-2004.....	96
D'OLIVIER Louis Camille, 1827-1870.....	20	PETIT Auguste, 1844-1927.....	30
DALI Salvador, 1904-1989.....	3-4-5	PICASSO Pablo, 1881-1973.....	8
DALOU Aimé-Jules, 1838-1902.....	21-22-23-24	PONTOY Henri Jean, 1888-1968.....	58
DELACROIX Eugène, 1798-1863.....	13	PRIKING Franz, 1929-1979.....	97
DELANOY Hippolyte Pierre, 1849-1899.....	25	PUIGAUDEAU Ferdinand Loyer Du, 1864-1930.....	47
DELBEKE Léopold, né en 1866.....	41	QUAEDVLIEG Carel Max Gerlach, 1823-1874.....	14
DERAIN André, 1880-1954.....	62	QUIGNON Fernand, 1854-1941.....	48
DUFY Raoul, 1877-1953.....	6	RANCILLAC Bernard, né en 1931.....	105
DUNOYER DE SEGONZAC André, 1884-1974.....	53	REDOUTÉ Pierre Joseph, entouragé de.....	16
DWURNIK Edward, 1943-2018.....	108	ROSSI Giuseppe, 1876-1952.....	49
DYF Marcel, 1899-1985.....	65	ROUSSEAU Henri Émilien, 1875-1933.....	39
ÉCOLE POST-IMPRESSIONNISTE.....	42	ROUSSEAU Théodore, 1812-1867.....	17
ELLOUET Aube, née en 1935.....	83	RUDE François, 1784-1855.....	10
ERRO, né en 1932.....	84	SALEH Raden Sjarief Bastaman, à la manière de.....	18
FORAIN Jean-Louis, 1852-1931.....	32-33	SLOAN Franck, 1900-1984.....	67
FOUJITA Léonard Tsuguharu, 1886-1968.....	7	SPEEDY GRAPHITO, né en 1961.....	116
GALIEN-LALOUÉ Eugène, 1854-1941.....	34-35	TAKIS Vassilakis, 1925-2019.....	98
GARNIER Pierre, 1847-1937.....	36	TOFFOLI Louis, 1907-1999.....	79
GÉROME Jean-Léon, 1824-1904.....	26	TOLEDO Francisco, 1940-2019.....	110
GODCHAUX Alfred, 1835-1895.....	27	TSINGOS Thanos, 1914-1965.....	99-100
GONZALEZ Roberta, 1909-1976.....	85-86	VALTAT Louis, 1869-1952.....	59-60
HAYDEN Henri, 1883-1970.....	54	VANDENBERGHE François, né en 1951.....	120-121
HILAIRE Camille, 1916-2004.....	76-77	VASARELY Victor, 1906-1997.....	78
HOW Béatrice, 1867-1932.....	55	VASILIADIS Pavlos, né en 1946.....	101
HUBLIN Émile Auguste, attribué à.....	28	VENARD Claude, 1913-1999.....	81
JACQUIER Marcel, 1877-1957.....	56	VILVA TRUJILLO, né en 1957.....	111-112
JOSEPHA, née en 1950.....	118	VU CAO DAM, 1908-2000.....	70-71
JOUENNE Michel, né en 1933.....	103	WIDHOPFF David Osipovitch, 1867-1933.....	61
JOUVE Paul, 1878-1973.....	63	WOLLHEIM Gert, 1894-1974.....	68-69



1

1. BRAQUE Georges, d'après

Des dieux et déesses, hommage à Georges Braque et à ses sculptures précieuses, Paris-Bièvre, Pierre de Tartas, 1971
grand infolio comportant 20 compositions moulées en relief par Heger de Lowenfeld d'après Georges Braque, textes d'André Malraux et Hervé Alphand, tirage à 75 exemplaires, n°HL.68 des exemplaires tirés sur grand vélin d'Arches (traces de mouillures sur la page de garde en haut à droite) dans son emboîtement en carton toilé bleu en état d'usage (usures et mouillure)
signé par Heger de Lowenfeld et Pierre de Tartas
60x41,5 cm

500 / 800 €

2. BUFFET Bernard, 1928-1999

Jeux de Dames, 1970

album comprenant une suite dix lithographies en couleurs accompagnées de textes de Baudelaire, Rimbaud et Verlaine typographiés sur feuillets illustrés de lithographies en noir, exemplaire sur grand Vélin d'Arches n°167/250, André Sauret, les Éditions du Livre, 1970, Mourlot pour les lithographies en couleurs (quelques traces de rousseurs), dans son emboîtement d'origine en bon état signées
planches: environ 59x47 cm chaque - feuilles: 75x55 cm chaque;

4000 / 6000 €



2



3

3. DALI Salvador, 1904-1989

Elijah, 1975

pointe-sèche et rehauts au pochoir sur Japon nacré (probablement lavée), EA

signée en bas à droite

40x56 cm

BIBLIOGRAPHIE: R. Michler et L.W. Löpsinger, Dali, das druckgraphische Werk I, Éditions Prestel, 1995, sujet similaire décrit et reproduit sous le n°758 p.237.

300 / 500 €

4. DALI Salvador, 1904-1989

Gladiolus cum aurium cotymbo expectantium, 1972

héliogravure en couleurs et pointe-sèche, EA

signé en bas à droite

planche : 55x36 cm - feuille : 74,5x55 cm

BIBLIOGRAPHIE: R. Michler et L.W. Löpsinger, Dali, das druckgraphische Werk I, Éditions Prestel, 1995, sujet similaire décrit et reproduit sous le n°541 p.204.

250 / 350 €



4



5

5. DALI Salvador, 1904-1989

Le Bélier, d'après Gerard Dou, 1971

lithographie en couleurs n°184/200 (insolation)

signée en bas à droite

planche : 48x70 cm

BIBLIOGRAPHIE: R. Michler et L.W. Löpsinger, Dali, das druckgraphische Werk II, Éditions Prestel, 1995, sujet similaire décrit et reproduit sous le n°1330 p.142.

200 / 300 €

6. DUFY Raoul, 1877-1953

Décor pour le ballet Palm Beach, 1933

lithographie en couleurs n°170/200 (insolation et petites rousseurs)

signée et datée en bas à droite dans la planche

planche : 48x62 cm

400 / 700 €



6



7

7. FOUJITA Léonard Tsuguharu, 1886-1968

La Mésangère, 1963

ouvrage comprenant le texte de Jean Cocteau illustré de 21 bois gravés en couleurs de Foujita, édition Pierre de Tartas, exemplaire n°196/260, l'un des 170 exemplaires sur Grand Vélin de Rives, dans son emboîtement d'origine en bon état d'usage signé par l'artiste, lithographies signées dans les planches 36,5x28 cm

BIBLIOGRAPHIE: Sylvie Buisson, Léonard Tsuguharu Foujita, volume II, ACR éditions, 2001, décrit et reproduit sous le n°63.40 p.582.

1000 / 1500 €

8. PICASSO Pablo, 1881-1973

Le Carmen des Carmen, Prosper Mérimée, Louis Aragon, 1964

ouvrage comprenant une lithographie en couleurs (Mourlot), une pointe-sèche et trois aquatintes (Lacourière-Frélat et Aldo Crommelynck), exemplaire n°039/245 (légère insolation), les Éditeurs Français Réunis, dans son emboîtement en carton toilé d'origine en état d'usage

signé par Aragon et Picasso
35,5x26 cm

4000 / 6000 €



8



9

9. CLODION Michel, 1738-1814

Bacchantes et jeune satyre

groupe en bronze à patine médaille (oxydation et terrasse encrassée, jambe droite de la bacchante de droite légèrement fragilisée, usures à la patine)

sur la terrasse : Clodion 1762

Ht. : 76 cm

1200 / 1800 €

10. RUDE François, 1784-1855

Pêcheur napolitain à la tortue

bronze à patine médaille nuancée Susse Frères Éditeurs, fonte d'édition posthume (usures à la patine)

sur la terrasse : Rude Sculpt., les marques du fondeur et une estampille : JH

Ht. : 19,5 cm lg. : 21,5 cm

500 / 800 €



10



11

11. ANONYME XIXe siècle

Paysanne et berger en conversation sous un arbre

huile sur toile rentoilée (restaurations et traces de craquelures)

non signée

55x46 cm

300 / 500 €

12. ANONYME XIXe siècle

Paysage au volcan, vue du Puy de Dôme

huile sur toile (craquelures, petits accidents, restaurations anciennes)

non signée, porte une inscription au dos du châssis: Le Puy de Dôme

60x79 cm

300 / 500 €



12



13



15

13. DELACROIX Eugène, 1798-1863

Étude de figure féminine, étude de bras

mine de plomb sur papier (insolation, déchirures et rousseurs)
en bas à gauche : cachet ED en rouge à l'envers
13,5x17 cm

Accompagné d'un certificat de Monsieur Bruno de Bayser.

300 / 500 €

14. QUAEDVLIEG Carel Max Gerlach, 1823-1874

Les chariots de la moisson dans la campagne italienne

huile sur toile (petits accidents et manques, couche picturale encrassée)
signée en bas à droite
60x122 cm

5000 / 7000 €

15. MÈNE Pierre Jules, 1810-1879

Gazelle du désert buvant

bronze à patine médaille sur socle en bois (postérieur) (petite fissure à la patte postérieure gauche, jonctions entre les pattes et la terrasse fragilisées)

sur la terrasse : PJ mène

Ht. : 7 cm Lg. : 12,5 cm

BIBLIOGRAPHIE: Poletti et Richarme, Pierre Jules Mène, catalogue raisonné, édition Univers du Bronze, paris, 2007, modèle similaire décrit et reproduit sous le n°C&G5 p.168.

200 / 300 €



14



16

16. REDOUTÉ Pierre Joseph, entourage de
Bulbes et fleur d'iris

aquarelle et gouache sur papier

non signé, annotations en bas à gauche : juillet 16 et en haut à droite : 44.

29x23 cm

3500 / 5500 €

17. ROUSSEAU Théodore, 1812-1867

Marais dans les Landes, vers 1844

fusain et craie blanche sur papier beige (insolation, petits manques et usures, probablement lavé)

signé en bas à droite, en bas à gauche : cachet Rig en noir de la collection de Joseph-Rignault (1874-1962) peintre et collectionneur (L.2218)

32x50,5 cm

Un certificat de Monsieur Michel Schulman sera remis à l'acquéreur.

BIBLIOGRAPHIE: Michel Schulman, Théodore Rousseau, catalogue raisonné de l'œuvre peint, tome I, Les éditions de l'amateur, 1999, à rapprocher du tableau intitulé Marais dans les Landes, 1844, décrit et reproduit sous le n°254 p. 176.

1000 / 1500 €



17



18

18. SALEH Raden Sjarief Bastaman, à la manière de
Volcan à Java
huile sur panneau mince doublé sur panneau
non signé, au dos une étiquette avec une inscription peu lisible
17,5x23 cm

1000 / 1500 €

19. BARRIAS Ernest, 1841-1905

La renommée

bronze à patine médaille (traces d'usures et d'oxydation à la patine, trompette légèrement tordue), Susse Frères éditeurs Paris, sur socle en marbre rouge
sur la terrasse : E. Barrias et les marques du fondeur
Ht. totale : 84,5 cm

2500 / 3500 €



19



20

20. D'OLIVIER Louis Camille, 1827-1870
L'atelier du serrurier
huile sur panneau (fente ouverte, très petits manques)
signé en bas à droite
32,5x24 cm

300 / 500 €

21. DALOU Aimé-Jules, 1838-1902

L'ange gardien

groupe en bronze à patine brune nuancée, fonte à la cire perdue A. HÉBRARD sur socle en pierre rose (légères traces d'usures à la patine)
sur la terrasse : DALOU et la marque du fondeur
Ht. : 31 cm + socle

3000 / 5000 €



21



22

22. DALOU Aimé-Jules, 1838-1902

Le terrassier

bronze à patine brun foncé nuancé de vert, SUSSE Frères Éditeurs Paris

sur la terrasse : DALOU et la marque du fondeur

Ht. : 19,5 cm

1200 / 1800 €



23

23. DALOU Aimé-Jules, 1838-1902

Le batteur de faux

bronze à patine brun-vert nuancé, Susse Frères Éditeurs, fonte à la cire perdue

sur la terrasse : DALOU et les marques du fondeur

Ht. : 12,5 cm Lg. : 16 cm

1000 / 1500 €



24

24. DALOU Aimé-Jules, 1838-1902

Laitière

bronze à patine brun foncé nuancé, fonte à la cire perdue SUSSE Frères Éditeurs Paris (traces d'usures à la patine)

sur la terrasse : DALOU et la marque du fondeur

Ht. : 11 cm

500 / 800 €

25. DELANOY Hippolyte Pierre, 1849-1899

Nature morte aux armes et au Coran, 1881

huile sur toile (accidents, traces d'usures, petits manques sur les bords)

signée et datée en bas à droite

60,5x115 cm

2000 / 3000 €



25



26

26. GÉROME Jean-Léon, 1824-1904

Les Rameaux - Le Christ entrant à Jérusalem

groupe en bronze à patines brune nuancée et mordorée, SIOT-DECAUVILLE fondeur Paris (traces de salissures et oxydation à la patine, quelques rameaux légèrement tordus, deux fines fentes au bras droit)

sur la terrasse : L GEROME, la marque du fondeur et un n° 1896

Ht. : 79 cm Lg. : 74 cm

BIBLIOGRAPHIE: ACKERMAN Gerald M., Jean-Léon Gérôme, monographie et catalogue raisonné, ACR éditions, 1986, modèle similaire décrit et reproduit sous le n°S.40 p.322-323.

5000 / 7000 €

27. GODCHAUX Alfred, 1835-1895

Vagues au pied des falaises

huile sur toile (salissures)

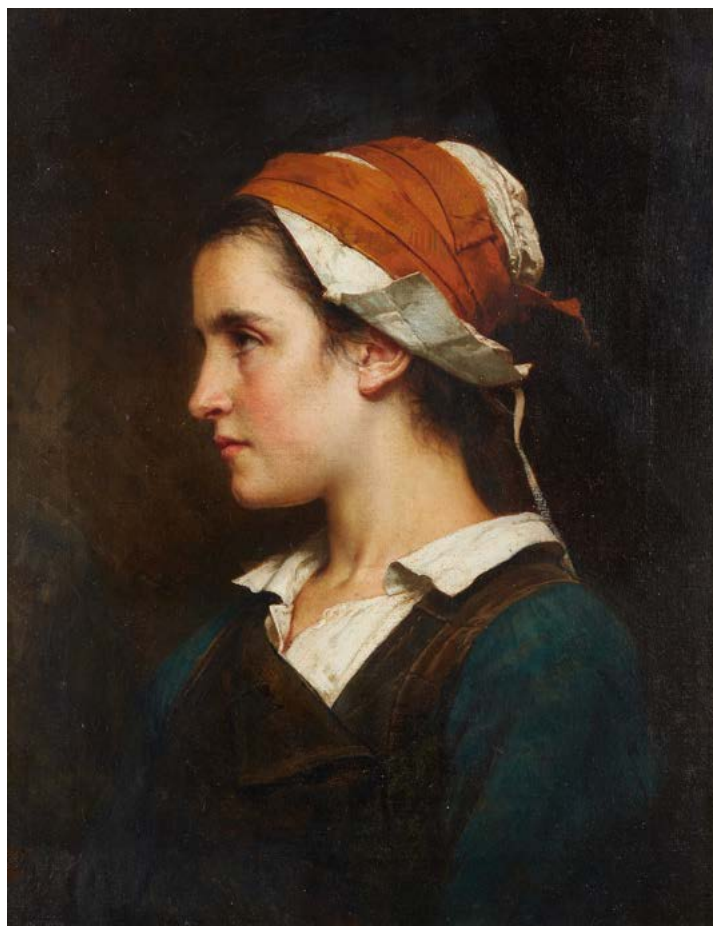
signée en bas à droite

32,5x46 cm



27

300 / 500 €



28

28. HUBLIN Émile Auguste, attribué à
Jeune paysanne
 huile sur toile (restaurations, marques du châssis)
 non signée
 41x33 cm

4000 / 6000 €

30. PETIT Auguste, 1844-1927
Jeune femme au collier de perles, 1901
 huile sur toile (restaurations)
 signée et datée en bas à droite
 65x54 cm

300 / 500 €

29. KUWASSEG Charles Euphrasie, 1838-1904
Canal et pont dans un village de montagne
 huile sur toile (accidents, manques et restaurations anciennes)
 signée en bas à gauche
 65,5x54 cm

600 / 900 €

31. CARLOS-LEFEBVRE Charles, 1853-1938
Bord de mer au crépuscule - Ferme
 huile sur panneau double-face (traces de griffes)
 signé en bas à droite
 52x81,5 cm

600 / 900 €



31



32

32. FORAIN Jean-Louis, 1852-1931*Au parc Monceau, 1877*

plume, encre brune et gouache (insolation)

signé en bas à droite

26,5x20,5 cm

Nous remercions Madame Florence Valdès-Forain de nous avoir confirmé l'authenticité de cette œuvre.

300 / 500 €



33

33. FORAIN Jean-Louis, 1852-1931*Le Turluru-chanteur troupier, 1877*

plume, encre brune et gouache sur papier de correspondance portant l'inscription au dos : M Philippe Burty (légère insolation)

signé en bas à droite

20x12,5 cm

Nous remercions Madame Florence Valdès-Forain de nous avoir confirmé l'authenticité de cette œuvre.

250 / 350 €

34. GALIEN-LALOUÉ Eugène, 1854-1941*Le port de Marseille*

gouache sur papier (traces d'usures)

signé en bas à gauche

18,5x31 cm

Nous remercions Monsieur Noé Willer de nous avoir confirmé l'authenticité de cette œuvre. Un certificat pourra être délivré à la charge de l'acquéreur.

3000 / 5000 €

35. GALIEN-LALOUÉ Eugène, 1854-1941*Chemin au clair de lune - Paysanne traversant une rivière*

paire d'huile sur panneaux formant pendants (petit manque à l'un et restaurations)

signé de son pseudonyme L. Dupuy sur chaque

33,5x24 cm chaque

Nous remercions Monsieur Noé Willer de nous avoir confirmé l'authenticité de cette œuvre. Un certificat pourra être délivré à la charge de l'acquéreur.

600 / 900 €



34



39

36. GARNIER Pierre, 1847-1937***Bouquet de lilas et de roses blanches***

huile sur toile (quelques restaurations anciennes et traces de griffes)

signée en bas à droite

65x54 cm

400 / 700 €

37. LESUR Henry, 1863-1900***Chez la bouquetière***

huile sur panneau (infimes restaurations)

signé en bas à droite

55x46 cm

600 / 900 €

38. LEYDET Victor, 1861-1904***Femme et enfants devant une église***

huile sur toile (usures et restaurations)

signée en bas à gauche : V LEYDET, en bas à droite trace

de signature ou de date effacée

46x38 cm

800 / 1200 €

39. ROUSSEAU Henri Émilien, 1875-1933***Arabes devant une ville***

huile sur carton

signé en bas à droite

24x33 cm

1200 / 1800 €

40. CARIOT Gustave, 1872-1950***Champs aux meules devant un village, 1912***

huile sur toile (craquelures, restaurations et léger enfoncement)

signée et datée en bas à droite

46,5x61 cm

2000 / 3000 €



40



41

41. DELBEKE Léopold, né en 1866
Vue du salon de la guerre, château de Versailles
 huile sur toile de format ovale (salissures et fines craquelures)
 signée et située en bas à gauche
 55x74 cm

800 / 1200 €

43. MADELINE Paul, 1863-1920
Sortie d'église en Bretagne
 huile sur toile marouflée sur carton (usures et petits manques, trace de coulure)
 signée en bas à gauche
 41x51,5 cm

2000 / 3000 €

42. ÉCOLE POST-IMPRESSIONNISTE
Maison en bord de mer
 huile sur toile (craquelures et marques au dos du châssis, petites restaurations)
 trace de signature peu lisible en bas à droite
 44,5 x 55 cm

2000 / 3000 €

44. MALFROY, XIXe-XXe
Maisons de pêcheurs en méditerranée
 huile sur toile
 signée en bas à droite
 73x116 cm

600 / 900 €



42



43



45

45. MONTEZIN Pierre Eugène, 1874-1946

Le pont des Osmaux près de Dreux

huile sur toile

signée en bas à droite, située au dos de la toile et sur une étiquette au dos du châssis

60x73 cm

Nous remercions Monsieur Cyril Klein-Montezin qui nous a confirmé l'authenticité de cette œuvre.

2000 / 3000 €

46. MONTEZIN Pierre Eugène, 1874-1946

Bord de rivière

huile sur papier marouflé sur toile (petites restaurations anciennes sur les bords)

signé en bas à gauche

50x65 cm

Nous remercions Monsieur Cyril Klein-Montezin qui nous a confirmé

l'authenticité de cette œuvre.

2500 / 5000 €



46



47

47. PUIGAUDEAU Ferdinand Loyer Du, 1864-1930

Barque sur la Brière au crépuscule, 1928

huile sur toile

signée et datée en bas à droite

65x81 cm

Nous remercions Monsieur Antoine Laurentin qui nous a confirmé l'authenticité de cette œuvre qui sera portée au catalogue raisonné en préparation.

10 000 / 15 000 €

48. QUIGNON Fernand, 1854-1941

La moisson

huile sur toile (fines craquelures et quelques restaurations)

signée en bas à gauche

61x85 cm

500 / 800 €



48



49

49. ROSSI Giuseppe, 1876-1952
Le palais des Doges et la place Saint-Marc
 huile sur toile (petits manques et vernis encrassé)
 signée en bas à droite
 32,5x40,5 cm

800 / 1200 €

50. BARRIÈRE Georges, 1881-1944
Chemin sous les feuillages, Luang-Prabang, Laos, 1937
 peinture sur papier marouflé sur carton
 signé, situé et daté en bas à gauche avec le cachet de l'artiste
 60,5x46 cm

600 / 900 €



50



51



52

51. COCTEAU Jean, 1889-1963

Femme dansant

crayons bleu et rouge sur papier chamois (rousseurs, plis, insolation et taches)

signé en bas à droite

49x21 cm

Nous remercions Madame Guédras de nous avoir confirmé l'authenticité de cette œuvre.

800 / 1200 €

52. COCTEAU Jean, 1889-1963

Profil esquissé et Profil à la colerette

crayons bleu et rouge sur papier chamois (rousseurs, traces de plis et insolation)

signé en bas à gauche

49x21,5 cm

Nous remercions Madame Guédras de nous avoir confirmé l'authenticité de cette œuvre.

800 / 1200 €



54

53. DUNOYER DE SEGONZAC André, 1884-1974*Monastère dans un paysage*

dessin à l'encre noire sur papier (petites taches sur le bas)

signé en bas vers la droite

69x98,5 cm

600 / 900 €

54. HAYDEN Henri, 1883-1970*Vue d'un port, 1948*

huile sur carton (usures et quelques restaurations anciennes)

signé en bas à droite

33x46 cm

3500 / 5500 €

55. HOW Béatrice, 1867-1932*Nourrice et enfant au hochet*

huile sur toile (usures et quelques restaurations)

signée en bas à gauche, contresignée au dos de la toile avec titre

effacé, étiquette : James Banlet and sons au dos du châssis

57x47 cm

600 / 900 €

56. JACQUIER Marcel, 1877-1957*L'averse, route de la grande corniche*

huile sur toile

signée en bas à droite, titrée en bas à gauche, au dos du châssis une

étiquette avec le titre

60,5x84,5 cm

1000 / 1500 €



55



56



57

57. LAPCHINE Georges, 1885-1951

Lac de montagne

huile sur toile (restauration)

signée en bas à droite

65x100 cm

3000 / 5000 €

58. PONTOY Henri Jean, 1888-1968

Porteuses s'éloignant du village, Guinée, frontière du Libéria

huile sur toile (petites taches)

signée en bas à gauche, située au dos

52,5x63 cm

1000 / 1500 €



58



59

59. VALTAT Louis, 1869-1952*Le lac du Bourget, femme assise sur un banc, 1939*

huile sur toile

signée en bas à gauche

38x46 cm

BIBLIOGRAPHIE: Jean Valtat, Louis Valtat, catalogue de l'œuvre peint, tome I, éditions Ides et Calendes Neuchâtel, 1977, décrit et reproduit sous le n°2585 p.288.

Un avis d'inclusion aux archives de l'Association des Amis de Louis Valtat sera remis à l'acquéreur.

10 000 / 12000 €

60. VALTAT Louis, 1869-1952*Les pins au bord de la mer, 1908*

huile sur toile rentoilée

cachet du monogramme en bas à droite

19x21,5 cm

BIBLIOGRAPHIE: Jean Valtat, Louis Valtat, catalogue de l'œuvre peint, tome I, éditions Ides et Calendes Neuchâtel, 1977, décrit et reproduit sous le n°689 p.77.

Un avis d'inclusion aux archives de l'Association des Amis de Louis Valtat sera remis à l'acquéreur.

3000 / 5000 €



60



61



62

61. WIDHOPFF David Osipovitch, 1867-1933

Sans âmes, 1925

huile sur toile (usures et manques)

signée et datée en bas à droite, au dos du châssis une étiquette avec le titre de l'œuvre

130x107 cm

1000 / 1500 €

62. DERAÏN ANDRÉ, 1880-1954

Jeune femme blonde

huile sur toile rentoilée (quelques restaurations)

signée en bas à droite

29,5x26,5 cm

BIBLIOGRAPHIE: André Derain, catalogue raisonné de l'oeuvre peint, tome II 1915-1934, Michel Kellermann, éditions Galerie Schmit, décrit et reproduit sous le n°1227 p.236.

12 000 / 15 000 €

63. JOUVE Paul, 1878-1973

Singe à la statuette

bronze à patine brune nuancée sur socle en marbre écume de mer, ALEXIS RUDIER fondeur Paris

sur le côté de la terrasse : P. Jouve et la marque du fondeur

Ht. : 14,8 mc + socle lg. : 16,5 cm

BIBLIOGRAPHIE: Félix MARCILHAC, Paul Jouve, les éditions de l'amateur, 2005, modèle similaire décrit p.340.

2500 / 3500 €

64. CORNU Pierre, 1895-1996

Nu sur la terrasse

huile sur toile

signée en bas à droite, titrée au dos avec un n°C698 au dos du châssis 61x46 cm

500 / 800 €



63



65

65. DYF Marcel, 1899-1985
Bouquet champêtre au pichet en grès
 huile sur toile
 signée en bas à gauche
 54x46 cm

1500 / 2500 €



66

67. SLOAN Franck, 1900-1984
Port du Midi
 huile sur toile (craquelures et petits manques)
 signée en bas à droite
 64,5x65 cm

500 / 800 €

66. LOMBARD Alfred, 1884-1973
Rivière au crépuscule, Normandie, circa 1927
 huile sur carton
 signé en bas à droite
 46x38 cm

Nous remercions Giulia Pentcheff et Didier Féral de nous avoir confirmé l'authenticité de cette œuvre et de nous avoir communiqué des informations sur celle-ci.

500 / 1000 €

68. WOLLHEIM Gert, 1894-1974
Sous-bois, 1938
 huile sur panneau
 signé et daté en bas à droite
 55x49,5 cm

1000 / 1500 €

69. WOLLHEIM Gert, 1894-1974
Arbres en forêt
 huile sur toile marouflée sur panneau (restaurations)
 signée en bas à gauche
 46x38 cm

800 / 1200 €



67



68



70

70. VU CAO DAM, 1908-2000

Jeune femme à la robe blanche, circa 1941-1943

encre noire, aquarelle et gouache sur soie doublée sur papier (trace d'usure en haut à gauche dans l'angle)

signé en bas à droite, au dos du carton de montage des inscriptions et une étiquette: VU CAO DAM 6 rue des favorites PARIS 15e

Chrysanthèmes et Exposition Nice

55x45 cm

Nous remercions Madame Yannick Vu Jakober de nous avoir confirmé l'authenticité de cette œuvre et pour les informations qu'elle nous a communiquées.

15 000 / 25 000 €



71

71. VU CAO DAM, 1908-2000*Mère et enfant, circa 1960*

huile sur panneau

signé en bas à droite

35x27 cm

Nous remercions Madame Yannick Vu Jakober de nous avoir confirmé l'authenticité de cette œuvre et pour les informations qu'elle nous a communiquées.

10 000 / 15 000 €



72

72. BANDO Toshio, 1895-1973

Attelage dans une cour derrière la porte cochère

huile sur toile (traces d'usures)

signée en haut à droite, au dos : étiquette du Printemps avec un
n°3698

24x19 cm

1500 / 2500 €



73

73. MAI THU, 1906-1980

Jeune femme au bord de l'eau, 1942

aquarelle et gouache sur soie doublée sur carton
(insolation et rousseurs)

signée et datée en haut à droite

32,5x22 cm

10 000 / 15 000 €



74

74. CARZOU Jean, 1907-2000

Figures, 1982

crayon noir, encres de couleurs et pastel sur papier (insolation et rousseurs, petites marques de plis)
signé et daté en bas à gauche
49,5x66 cm

Nous remercions Monsieur Jean-Marie Carzou de nous avoir confirmé l'authenticité de cette œuvre.

2000 / 3000 €

75. CARZOU Jean, 1907-2000

Femme et portail devant la mer, 1981

plume, encre noire, aquarelle et crayons de couleurs sur papier (traces de plis)
signé et daté en bas à gauche
27,5x37 cm

Nous remercions Monsieur Jean-Marie Carzou de nous avoir confirmé l'authenticité de cette oeuvre.

400 / 700 €

76. HILAIRE Camille, 1916-2004

Verger d'automne

huile sur toile (petit enfoncement)
signée en bas à droite, contresignée et titrée au dos
54x65 cm

1000 / 1500 €



76

77. HILAIRE Camille, 1916-2004

Jazz, 1963

huile sur toile (quelques craquelures)
signée en bas à droite, signée, titrée et datée au dos
19,5x47,5 cm

700 / 1000 €

78. VASARELY Victor, 1906-1997

Sans titre, Gordes, 1948

plume et encre noire sur bois de placage (fentes)
monogramme en bas à droite : G/48V, au dos du montage : Vasarely n°93

support : environ 15x11 cm dans une boîte en verre
Nous remercions Monsieur Pierre Vasarely de nous avoir confirmé l'authenticité cette œuvre.

800 / 1200 €

79. TOFFOLI Louis, 1907-1999

Bloc opératoire

dessin aux encres noire et brune sur papier
signé en bas à droite avec envoi au dos daté du 18/12/91
29,5x35,5 cm à vue

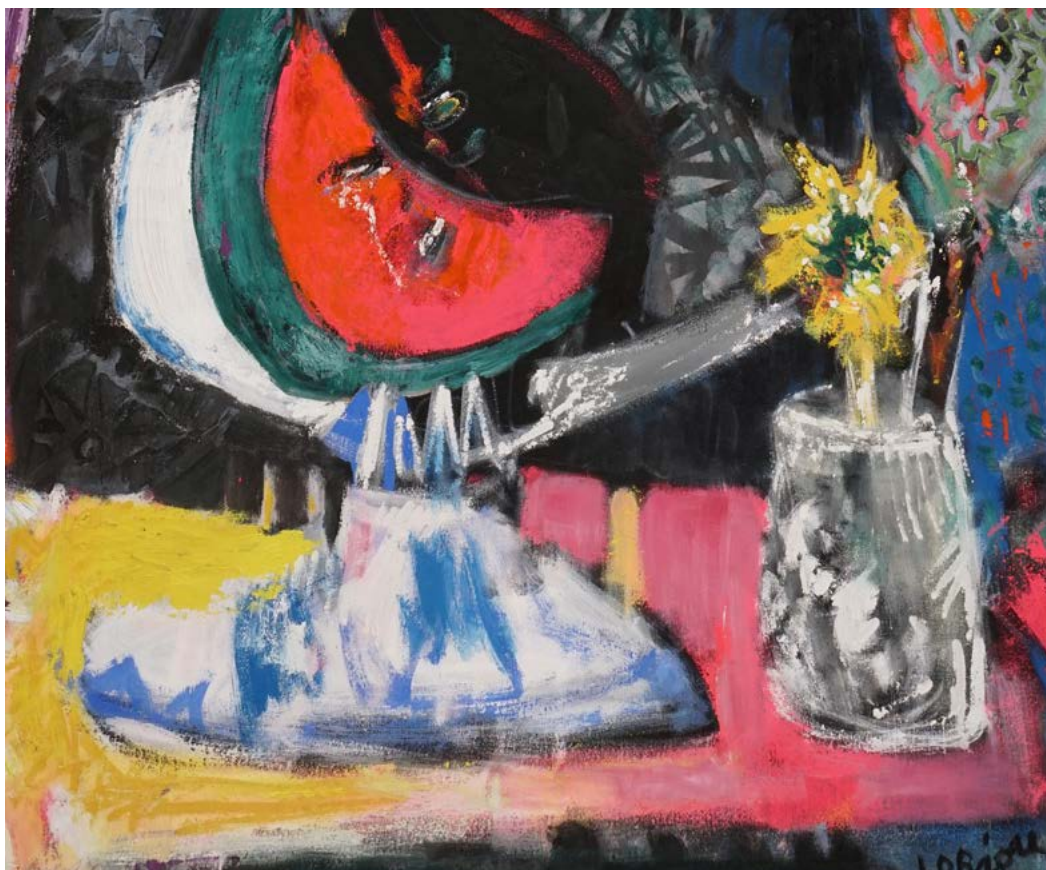
300 / 500 €



78



79



80

80. LORJOU Bernard, 1908-1986

Comptoir et bouquet

huile sur toile (infimes manques)

signée en bas à droite

97x130 cm

PROVENANCE: Galerie Pams, Antibes, 1989

6000 / 9000 €

81. VENARD Claude, 1913-1999

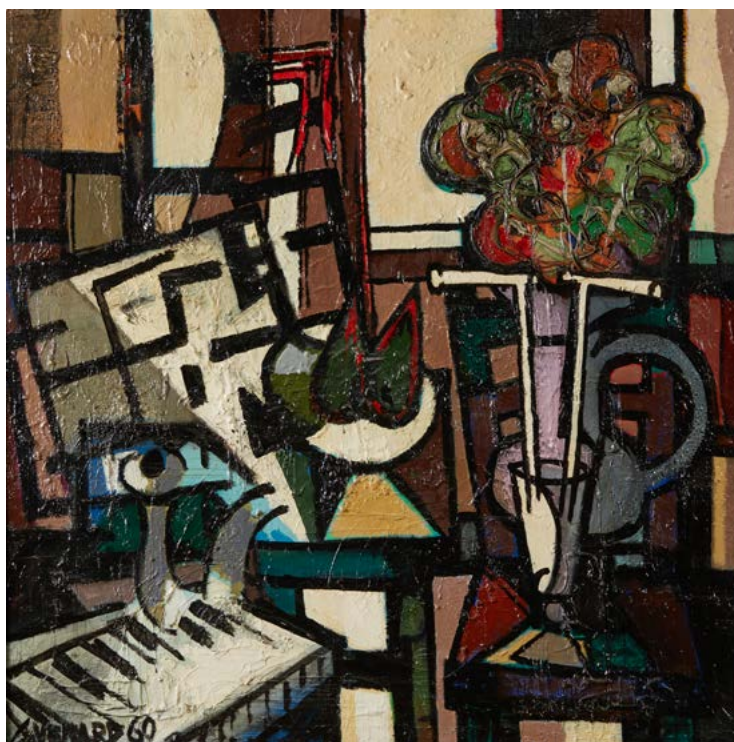
Intérieur au piano et bouquet, 1960

huile sur toile (traces de craquelures)

signée et datée en bas à gauche

100x100 cm

7000 / 10 000 €



81



82

82. CÉSAR, 1921-1998

Personnage

pastel et stylo bleu sur papier
signé en bas au milieu avec envoi au dos d'un prospectus du restaurant "Les Troigros" à Roanne
feuille : 29x38 cm

700 / 1000 €



83

83. ELLOUET Aube, née en 1935

La déesse des vagues

technique mixte et collage sur papier (traces de plis)
non signé, au dos une lettre de l'artiste mentionnant l'œuvre et datée du 11 juillet 1990
23,5x29 cm à vue

1500 / 2000 €

84. ERRO, né en 1932

Salle d'arme, 1956

technique mixte sur toile
signée et datée en bas à droite, signée et datée au dos
80x120 cm
Un certificat de l'artiste sera remis à l'acquéreur.

10 000 / 15 000 €



84



85

85. GONZALEZ Roberta, 1909-1976
Les Ombres n°1, 24/11/67-18/12/67
 huile sur toile (petits accidents et petits manques)
 signée et datée en bas à gauche, titrée et datée au dos
 113,5x146 cm

800 / 1200 €



87

88. KOPSIDIS Rallis, 1929-2010
Portrait de religieux, 1973
 peinture et collage sur toile doublée sur panneau
 signée et datée en bas à droite
 39x31,5 cm

1200 / 1800 €

86. GONZALEZ Roberta, 1909-1976
Symbole aux deux soleils, 13/14-9-67
 huile sur toile (trace de griffe)
 signée et datée en bas à droite, titrée et datée au dos
 50x200 cm

500 / 800 €

89. KOPSIDIS Rallis, 1929-2010
Deux hommes, Mani, 74
 huile sur toile (quelques taches, trace de griffe)
 signée et datée en bas à droite
 51x65 cm

1800 / 2500 €

87. KARAS Christos, né en 1930
Colombe, 1988
 peinture sur toile (très petits manques)
 signée et datée en bas à gauche
 54x73 cm

1500 / 2500 €

90. MARYAN, 1927-1977
Personnage assis, 1972
 gouache sur papier
 signé en bas à droite
 31x40,5 cm

800 / 1200 €



89



90



91

91. LINDSTRÖM Bengt, 1925-2008

Visage

gouache sur papier
signé en bas à gauche
75x55 cm

Un certificat de Madame Mariana Lindström sera remis à l'acquéreur.

2000 / 3000 €



93

93. NIETO Rodolfo, 1936-1985

Personnage jaune

aquarelle sur papier
signé en bas à droite
32x24,5 cm

600 / 900 €

92. NIETO Rodolfo, 1936-1985

Pierre calcinée

peinture sur toile
signée en bas à droite et vers le haut à droite, titrée au dos du
châssis, contresignée au dos avec envoi
73x100 cm

6000 / 9000 €



92



94



95

94. NIETO Rodolfo, 1936-1985*Sans titre*

pastel et aquarelle sur papier
signé en bas au milieu
34x25,5 cm

600 / 900 €

95. NIETO Rodolfo, 1936-1985*Personnage ocre et noir*

lithographie en couleurs, EA (insolation)
signée en bas à droite avec envoi en bas à gauche
55,5x44 cm

80 / 120 €

96. NIKOS, KESSANLIS Nikos dit, 1930-2004*Surprise, Rome, 1959*

huile sur toile (manques)
signée en bas à gauche, signée, titrée et située au dos
25,5x63 cm

1200 / 1800 €

97. PRIKING Franz, 1929-1979*Céréales, fleurs et fruits dans un panier*

huile sur toile
signée en bas à gauche
50x65 cm

500 / 800 €



96



98

98. TAKIS Vassilakis, 1925-2019

Magnetic evidence

bronze à patine médaille avec aimant et 6 clous, Édition Artcurial
1991, n°135/1000V
monogramme en bas à droite et marque de l'éditeur au dos
46x32 cm

800 / 1200 €

100. TSINGOS Thanos, 1914-1965

Sans titre

huile sur isorel (petits manques)
signé en bas à droite
38x45,5 cm

1500 / 2500 €

99. TSINGOS Thanos, 1914-1965

Sans titre, 1951

peinture sur toile (accidents et manques)
signée en bas à droite, contresignée et datée au dos
97x130 cm

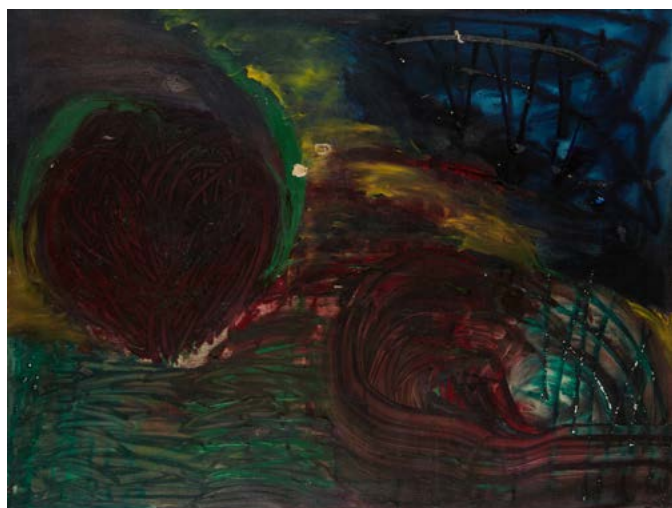
4000 / 7000 €

101. VASILADIS Pavlos, né en 1946

Composition ocre et noire, 10.72

peinture sur toile
monogramme et date en bas à gauche, au dos : une autre
composition
110x88,5 cm

400 / 700 €



99



100



101 BIS

101 BIS. BLANCHARD Antoine, 1910-1988

La gare d'Orsay, Paris

huile sur toile

signée en bas à gauche, signée et titrée au dos

33x46 cm

1800 / 2500 €



102

102. CHAPAUD Marc, né en 1941

Canal à Venise

huile sur toile

signée en bas à droite, contresignée et titrée au dos

90x90 cm

1200 / 2000 €

103. JOUENNE Michel, né en 1933

Les abricotiers

huile sur toile

signée en bas à gauche, signée et titrée au dos

73x90 cm

2000 / 3000 €



103



105



106

105. RANCILLAC Bernard, né en 1931*Colle Crina, circa 1968*aérosol et pochoirs sur papier
signé en bas à droite
64x50,5 cm

1000 / 1500 €

107. BEZALEL Aharon, 1926-2012*Sans titre, 1985*bronze tripartite à patine mordorée nuancée sur socle en plexiglas,
n°8/12 (traces d'usures et d'oxydations)
vers le bas d'un morceau: A Bezael 85
Ht.: 23 cm + socle; Lg.: 25 cm

350 / 550 €

106. BASQUIAT Jean-Michel, 1960-1988*Rammellzee vs K. Rob, Beatbop*impression en noir et blanc sur pochette de vinyle 33 tours,
très probablement édition de 2001
non signée
31,5x31 cm
Provenance: Vente Boisgirard du 5 novembre 2004

300 / 500 €

108. DWURNIK Edward, 1943-2018*Match interrompu, 1966*huile sur toile (usures, accidents et manques)
signée et datée en bas au milieu
69,5x120 cm

2000 / 3000 €



108



109

109. MITORAJ Igor, 1944-2014

Persée

bronze à patine brun clair nuancée de rouge sur un socle en pierre blanche, n°D970/1000 HC, Édition Artcurial 1988

en bas à droite : MITORAJ

Ht. : 38 cm + socle

3500 / 5500 €

110. TOLEDO Francisco, 1940-2019

Figures, circa 1964

stylo bille et aquarelle sur papier double-face (insolation et rousseurs)

signé en bas à gauche

23x15,5 cm

HISTORIQUE: Vente Ader du 09/06/2017 lot n°237, il est indiqué au catalogue de la vente que l'étude remercie Monsieur Fernando Ortiz Marquez d'avoir confirmé l'authenticité de l'œuvre.

600 / 900 €



110

111. VILVA TRUJILLO ELIO, NÉ EN 1957

Elegua, 2015

peinture sur toile

signée, située et datée en bas à gauche

42,5x33 cm

300 / 500 €

112. VILVA TRUJILLO Elio, né en 1957

Chango, 2015

peinture sur toile

signée, située et datée vers la gauche, titrée en bas à gauche

42,5x33 cm

300 / 500 €



111



113

113. AVETISSAN Albert, né en 1949

Femme scorpion

bronze à double patine sur socle en marbre noir n°1/8 Paumelle
fondeur

sur l'arrière: AV Albert et la marque du fondeur

Ht. totale: 115 cm

5000 / 8000 €



114

114. AVETISSAN Arsène, 1972-2004

Carnaval de Venise, 2007

bronze à double patine sur socle en marbre noir EA n°4/4 Paumelle
fondeur

sur l'arrière: Arsen et le cachet du fondeur

Ht.: 41 cm; Lg.: 30 cm; Pr.: 18 cm

3000 / 5000 €

115. MACH David, né en 1956

Matchhead, tête d'allumettes

technique mixte et assemblage d'allumettes

non signé

Ht. : 37 cm

PROVENANCE: Maurice Keitelman Gallery, FIAC

1500 / 2500 €



115



116

116. SPEEDY GRAPHITO, né en 1961

Le roi des animaux est un porc, 1984

technique mixte, peinture, pochoir et collage de moquette sur toile de récupération (très petits accidents)
signée en haut à droite
79,5x120 cm

5000 / 9000 €

117. AIMBOO, né en 1956

Love, 2019

technique mixte et néon sur toile marouflée sur panneau
signée, datée et titrée au dos
140x140 cm

4000 / 7000 €



117

118. JOSEPHA, née en 1950

Personnage féminin

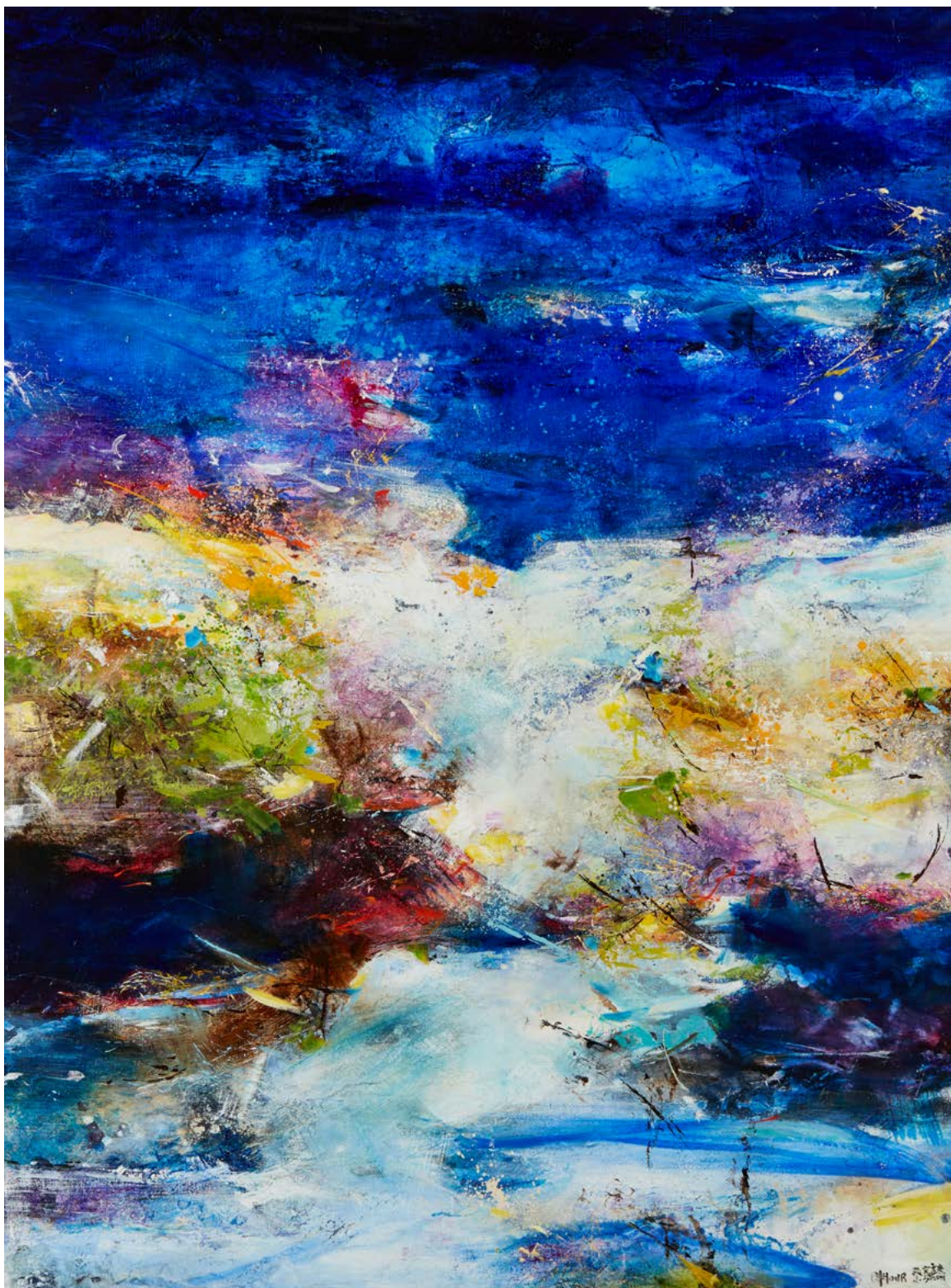
sculpture en résine polychrome n°8/8
sur le socle: Josepha
Ht.: 180 cm

Une attestation de la galerie Salvany sera remise à l'acquéreur.

4000 / 7000 €



118



119

119. CHHOUR Kaloon, né en 1968
NPA 48
huile sur toile
signée en bas à droite
130x97 cm

6000 / 9000 €



120

120. VANDENBERGHE François, né en 1951

Le tracé des desseins, 2017

bronze à patine terre d'afrique et défenses en bronze stratifié,
FBL fondeur

signé

Ht.: 49 cm; Lg.: 52 cm; Pr.: 33 cm

Un certificat de l'artiste sera remis à l'acquéreur.

11 000 / 15 000 €



121

121. VANDENBERGHE François, né en 1951

Les premières nostalgies, 2007-2009

terre cuite originale patinée et défenses en bronze stratifié
signée

Ht.: 46 cm; Lg.: 55 cm; Pr.: 28 cm

Un certificat de l'artiste sera remis à l'acquéreur.

6000 / 9000 €



122

122. LAFORTUNE Jacky, né en 1946
Pif moral, 2020
 peinture sur panneau
 signé en bas à droite et daté, signé au dos
 80x80 cm

300 / 500 €

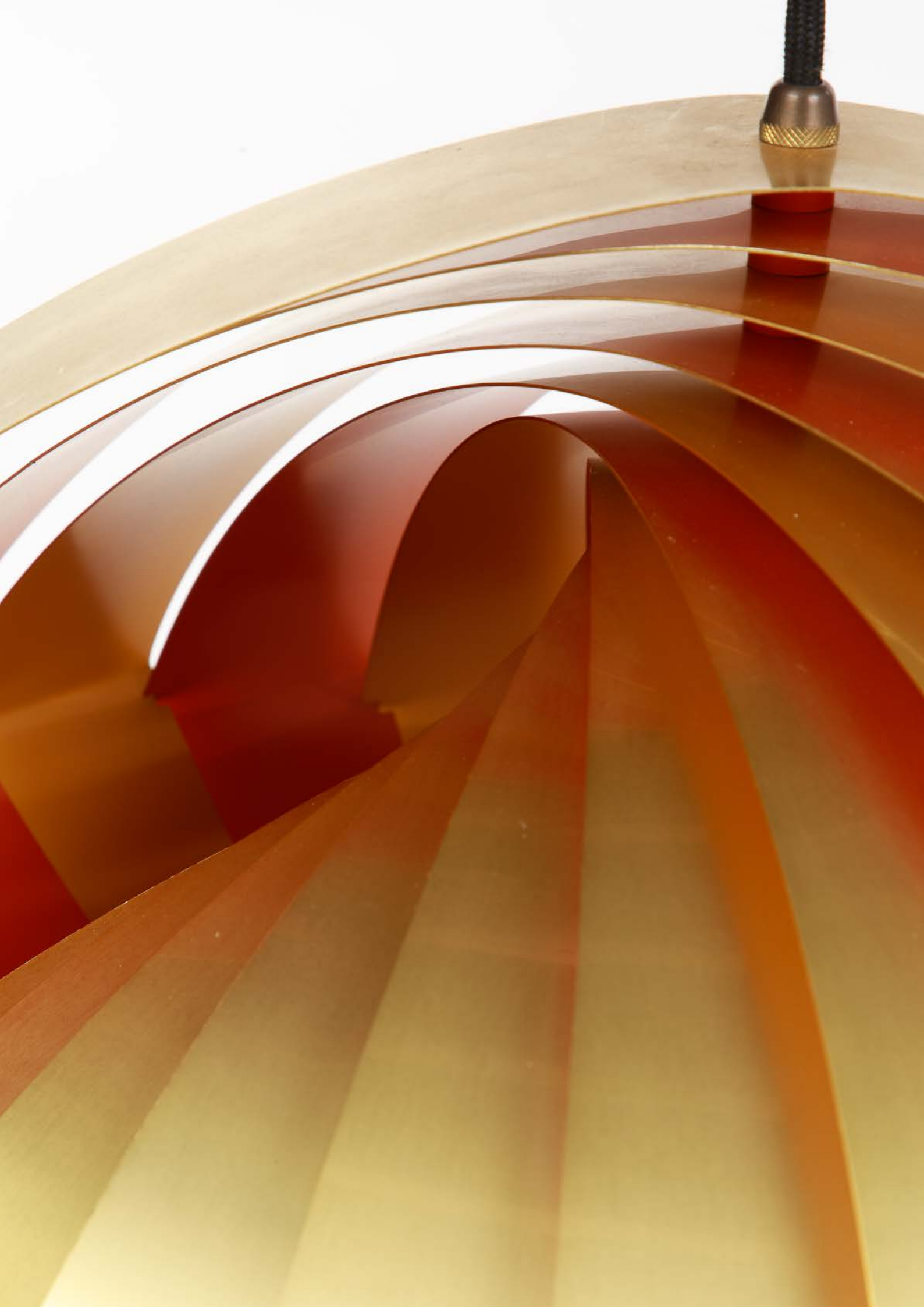
123. MR CHAT, né en 1977
Paris - New-York
 peinture sur toile
 90x90 cm

Une attestation de la Galerie Berthéas sera remise à l'acquéreur.

2500 / 3500 €



123





* LOTS PRÉSENTÉS PAR AMÉLIE MARCILHAC



124

124*. Jacques ADNET (1900-1984)

Bureau en métal tubulaire entièrement recouvert de cuir noir à piqûres sellier blanches à plateau rectangulaire en métal (rapporté), ouvrant par deux tiroirs pivotants en ceinture à prise de tirage circulaire évidée. Piètement d'angle à jambes tubulaires et entretoise latérale basse plate et centrale tubulaire (usures et petits manques).
Haut. 75,5 cm - Long. 120 cm - Prof. 55 cm

1800 €/2000 €

125*. Jacques ADNET (1900-1984)

Table basse circulaire à plateau ceinturé de lames de métal gainées de cuir noir à piqûres sellier. Piètement tripode à jambes plates gainées de cuir noir à piqûres sellier et entretoise basse galbée à petite étoile centrale. Manque le plateau en verre et les anneaux en bronze doré ornant la ceinture du plateau (usures, déchirures).
Haut. 47 cm - Diam. 80,5 cm

BIBLIOGRAPHIE : « Ensembles Mobiliers Vol. 11 », Editions d'Art Charles Moreau, Paris, 1951, modèle référencé et reproduit pl. 41 « Jacques Adnet », Alain René Hardy & Gaëlle Millet, Les Editions de l'Amateur, Paris, 2009, modèle similaire et reproduit p. 210.

600 €/1000 €

126*. Jacques ADNET (1900-1984)

Table basse rectangulaire à plateau ceinturé de lames de métal gainées de cuir noir à piqûres sellier. Piètement à quatre jambes plates gainées de cuir noir à piqûres sellier reliées par une entretoise simple à une lame. Manque le plateau en verre et les anneaux à chacun des quatre angles (usures, déchirures).
Haut. 48cm - Long. 102 cm - Prof. 46 cm

600 €/1000 €



129

127*. Jacques ADNET (1900-1984)

Jacques ADNET (1900-1984)
Lampadaire à une lumière et structure tubulaire gainé de cuir à piqûres selliers et bague de laiton façon bambou sur piètement tripode (usures, déchirures).
Haut. 156,5 cm

600 €/1000 €

128*. Jacques ADNET (1900-1984)

Table d'appoint à structure métallique gainée de cuir à piqûres sellier sur piètement d'angle à quatre jambes plates. Manque le plateau en verre (usures, déchirures).
Haut. 57 cm - Larg. 61 cm - Prof. 26 cm

400 €/700 €

129*. Jacques ADNET (1900-1984)

Lampe de parquet en métal tubulaire entièrement gainé de cuir noir façon bambou à petites bagues métalliques sur piètement tripode à jambes plates.
Haut. 160 cm

1000 €/1200 €

130*. Jacques ADNET (dans le goût de - attribue a)

Pied de lampe à une lumière à fût tubulaire gainé de cuir vert sapin sur base circulaire légèrement galbée et bague supérieure concave en laiton.
Haut. 28 cm

250 €/350 €

131*. Jacques ADNET & Jacques LENOBLE (dans le goût de)

Table basse en placage de palissandre à plateau carré intégrant des carreaux de céramique émaillée vert à motif rayonnant en étoile.
Piètement d'angle à jambe droite en face externe et arrondie en face interne souligné d'un petit jonc (quelques accidents et manques)
Haut. 42 cm - Larg. 70 cm - Prof. 59,5 cm

2000 €/3000 €



131



132

132*. Jean PROUVE (1901-1984)*Trois chaises modèle « Tout Bois » en hêtre massif et contreplaqué moulé.*

Édition Les Ateliers Jean Prouvé, c. 1942.

Haut. 81 cm – Long. 40 cm – Prof. 40 cm

Bibliographie : Jean Prouvé, Éditions Galerie Patrick Seguin, Paris, 2017, exemplaire similaire reproduit pp. 66 et 98. Ouvrage collectif, Jean Prouvé, Somogy éditions d'art, Paris, 2012, exemplaire similaire référencé et reproduit p. 93. (quelques accidents, manques et restaurations au vernis)

4000 €/5000 €

133*. J.T. KALMAR*Paire d'appliques à deux lumières en verre de Murano sur patine de fixation en laiton.*

Étiquette de la maison au dos de chaque pièce.

Haut. 23,5 cm – Long. 23 cm – Prof. 9 cm

200 €/300 €



133

134*. PIERRE GIRAUDON (Né en 1923)*Table basse à plateau ovalisé en résine translucide verte et bleue et inclusions de verre sur piètement central tubulaire et jambes cruciformes en métal doré.*

Haut. 41.5 cm – Long. 108 cm – Prof. 59.5 cm

400 €/600 €

135*. TRAVAIL FRANÇAIS*Cendrier tripode en laiton et piètement tripode en bois clair surmonté d'une sphère et une jambe de laiton*

Haut. 60 cm

80 €/100 €



134



137

136*. Joseph-André MOTTE (1925-2013)

Pied de lampadaire modèle « Diabolo J2 », créé en 1960, à fût en bois laqué blanc (manque le réflecteur en opaline, quelques fentes).

Haut. 129 cm

Bibliographie : Clémence & Didier Krzentowski, *The Complete Designers lights (1950-1990)*, JRP Ringier & Galerie Kreo, Zurich: 2012, modèle similaire référencé et reproduit p.184.

400 €/600 €

137. MAISON ROUGIER, vers 1980

Lampe "fleurs" en plexiglas

(manque au socle).

Haut. 92 cm

400 €/600 €

138*. MAISON JANSEN

Lampadaire « Palmier » à structure en feuilles de laiton ciselées et soudées dans une base en bois laqué noir et bordure en laiton (petits accidents).

Haut. 185 cm - base : 35,5 x 35,5 cm

1500 €/2500 €

139*. MAISON JANSEN

Lampadaire « Palmier » à structure en feuilles de laiton ciselées et soudées dans une base en bois laqué noir et bordure en laiton (petits accidents).

Haut. 150 cm - base : 30,5 x 30,5 cm

800 €/1200 €



138

139



140. JANSEN, dans le goût de
Lampe de sol "Roseau", cuivre et laiton, circa 1970
Haut. 175 cm – Diam. 90 cm

2200 €/3000 €

141. JANSEN,
Série de 6 chaises en métal et velours noir, circa 1970
Haut. 82 cm – Larg. 44 cm – Prof. 45 cm
(tache sur l'assise d'une chaise)

1100 €/1800 €

140



141



142

142. ALBRIZZI Alessandro 1934-1994
Table verre octogonal, plexiglas et Chrome, circa 1970
 Haut. 72 cm – Diam. 120 cm

1400 €/2000 €

143. CASATI Cesare et Emmanuele PONZIO (né en 1936 et 1923)
Lampe "pelota" plastique chromé
 Haut. 33 cm - Prof. 11 cm
 Lamperti, 1970

600 €/800 €



145



143

145. DUMAS Michel (XX)
Rare table basse modulaire plexiglas et verre fumé, circa 1970
 Haut. 31 cm – Long. 120 cm – Prof. 60 cm

1300 €/2000 €

146. FALESCHINI Guido
Paire de chaises cuir et chrome "Tucroma"
 Haut. 80 – Long. 52 cm – Prof. 65 cm
 Mariani / collection Pace, 1970
 (manque les boutons de capitonnage sur l'une)

1100 €/1500 €



146



147

147. FALESCHINI Guido (XX)
Paire d'armoires, penderies suédine, chrome et cuir série "Hermès"
 Haut. 144 cm – Long. 60 cm – Prof. 59 cm
 Mariani, 1970

2000 €/3000 €



148

149. FRIBYTER Ake (XX)
Canapé cuir et bois "Kroken" 2 places et demi,
 Haut. 73 cm – Long. 182 cm – Prof. 90 cm
 Nelo, 1970

1600 €/2500 €

148. FERMIGIER Etienne 1932-1973
Très rare table en inox et plateau de verre
 Haut. 32 cm – Diam. 85 cm
 JER, 1960

3000 €/5000 €



149



150



151

150. GALLOTTI Pierangelo et RADICE (XXe)
Bureau boomerang "Président" et caisson verre trempé cristal fumé, laiton et inox doré, circa 1980
 Haut. 74 cm – Long. 167 cm – Larg. 66cm
 1500 €/2500 €

152. IRVINE et ESTELLE LAVERNE (1909-2003 & 1915-1997)
Série de 4 rares "Champagne Chairs", en plexiglas et fonte d'aluminium
 Formes nouvelles, 1970
 Haut. 81 cm – Long. 58 cm – Prof. 46 cm
 (rayures d'usage, platines de serrage restaurées inox)
 8500 €/12 000 €

151. GATTA Bruno né en 1946
Lampe 1023, marbre, laiton et aluminium laqué noir
 Haut. 32 cm – Diam. 37 cm
 Stilvono, 1960
 1600 €/2500 €



152



153

153. KAGAN Vladimir 1927-2016
Série de 4 chaises pivotantes "Sclupta" en fonte d'aluminium et Vinyle
 Haut. 96 cm – Long. 54 cm – Prof. 47 cm
 Chromecraft Senatobia Mississippi, 1960

3000 €/5000 €

154. KNUT HESTERBERG né en 1941
Table basse "Propoller" en acier et verre
 Haut. 33 cm – Diam. 80 cm
 Ronald Schmitt, 1967

800 €/1200 €

155. MAISON CHARLES, dans le goût de
Lampe en laiton et aluminium anodisé doré
 Haut. 79 cm – Diam. 36,5 cm
 1970

300 €/500 €

156. MANOURY Patrick (XXe)
Lampe star en verre, aluminium et laiton, 1980
 Haut. 43 cm – Long. 33 cm – Prof. 18 cm

350 €/500 €

157. MAURER Ingo (né en 1932)
Lampe à poser ou applique "Pollux", laiton chromé
 Haut. 16 cm
 Mdesign: 1970

250 €/400 €

158. REGGIANI Goffredo (XXe,), attribué à
Lampe de sol chromé et verre murano, circa 1960
 Haut. 162 cm

1200 €/2000 €



154



155



158



159

159. RINALDI Gastone (XXe)

Série de 4 chaises "Lynn" empilables chrome et simili

Haut. 70 cm – Larg. 62 cm – Prof. 41 cm

Rima, 1970

2000 €/3000 €

161. RINALDI Gastone (XXe)

Table de séjour ronde, chrome et verre fumé

Haut. 73 – Diam. 130 cm

Rima, 1970

2000 €/3000 €

160. RINALDI Gastone (XXe)

Série de 4 chaises Sabrina Chrome,

Haut. 80 cm – Larg. 50 cm – Prof: 48 cm

Rima, 1970

700 €/1000 €



160



161



162

162. ROCHE Philippe et HOPFER Hans (XXe)

Sofa Mah jong, entièrement modulable composé de 10 assises et 3 dossiers en velours dont un formant angle.

Haut. 19 cm - Long. 95 cm - Larg. 95 cm

Roche Bobois, 1ère série 1971

(quelques traces d'usure)

Haut. dossier 30 cm - Haut. 19 cm - Long. 95 cm - Larg. 95 cm

13 500 €/20 000 €



164

163. SAUZE Max (né en 1933)
Lampe Sirius, aluminium, circa 1960
Haut. 22 cm – Larg. 18 cm

250 €/400 €

165. SCIOLARI Gaetano 1924-1994
Lampe de sol quatre feux, verre blanc, chrome et aluminium,
circa 1970
Haut. 160 cm

1200 €/2000 €

164. SCIOLARI Gaetano (1924-1994)
Paire d'appliques simple chrome et verre fumé, circa 1970
Haut. 21,5 cm – Diam. 15 cm

300 €/500 €



165



166

166. TRAVAIL DANOIS*Suite de 4 chaises Teck et Vinyle, circa 1960*

Haut. 77 cm – Larg. 48 cm – Prof. 42 cm

800 €/1200 €

167. TRAVAIL FRANCAIS*Lampe futuriste Space, Age inox brossé et métal laqué, circa 1970*

Haut. 38cm – Larg. 12,5 cm – Prof. 17,5 cm

350 €/600 €

168. TRAVAIL FRANCAIS OU ITALIEN*Paire d'appliques Inox Space Age circa 1970*

Long. 47 cm – Larg. 18 cm – Prof. 16 cm

250 €/400 €

169. TRAVAIL FRANCAIS*Table basse inox et verre fumé rond, circa 1970*

Haut. 31 cm – Diam. 107 cm

(rayures d'usage)

500 €/800 €

169 Bis. TRAVAIL FRANCAIS*Tables Gigognes Acier brossé et verre fumé, circa 1970*

Haut. de 28 à 38 cm - Larg. de 44,5 à 68,5 cm – Prof. de 23 à 35 cm

(rayures d'usage)

500 €/800 €



167



169 Bis



170

170. TRAVAIL ITALIEN

Lampadaire "Waterfall", 5 bras de lumière marbre et chrome, circa 1970

Haut. 175 cm

500 €/800 €

171. TRAVAIL ITALIEN

Grande lampe de salon, verre et chrome

Haut. 120 cm – Diam. 41 cm

Roche Bobois, 1970

350 €/500 €



171



172

172. WEÏSDORF Louis né en 1932
Suspension hélicoïdale "Konkylie", laiton, laque jaune et orange
 Haut. 40 cm – Long. 40 cm – larg. 40 cm
 Lyfa 1960

1100 €/1600 €

173. XAVIER FEAL (XXe)
Rare table de séjour inox et verre,
 Haut. 73 cm – Diam. 132 cm
 Inox Industrie, 1970

4000 €/7000 €



173

La vente sera faite au comptant et conduite en Euros. Les frais attachés à la vente (hors magasinage et autres charges éventuelles) sont de 23 % Hors Taxes, soit 27,60 % TTC.

1. GARANTIES

Les attributions notion d'époque ont été établies compte - tenu des connaissances scientifiques et artistiques à la date de la vente. Ces mentions sont garanties pour une durée de 5 ans à partir de la date d'adjudication. Le délai de prescription pour une action en responsabilité à l'encontre de la maison de ventes aux enchères ROSSINI est de 5 ans. L'ordre du catalogue sera suivi. Une exposition préalable permettant aux acquéreurs de se rendre compte de l'état des biens mis en vente, il ne sera admis aucune réclamation une fois l'adjudication prononcée. Les reproductions au catalogue des œuvres sont aussi fidèles que possible, une différence de coloris ou de tons est néanmoins possible. Les dimensions ne sont données qu'à titre indicatif. La maison de vente aux enchères ROSSINI est couverte par les assurances responsabilité professionnelle et représentation des fonds prescrites par la loi. Tous nos experts sont couverts par une assurance responsabilité professionnelle.

2. ENCHERES

- Ordre d'achat: Si vous souhaitez faire une offre d'achat, vous pouvez en faire la demande sur Drouot Digital Live ou directement auprès de notre étude. Celui-ci doit nous parvenir au plus tard 24 heures avant la vente, accompagné d'une copie de votre pièce d'identité et de vos coordonnées bancaires.

- Enchères par téléphone: Si vous souhaitez enchérir par téléphone, veuillez en faire la demande par écrit en utilisant le formulaire prévu à cet effet, accompagné d'une copie de votre pièce d'identité et de vos coordonnées bancaires et d'un seul numéro de téléphone ou nous pourrions vous joindre, au plus tard 24 heures avant la vente. La SVV Rossini décline sa responsabilité en cas où la communication téléphonique n'aurait pu être établie. En cas de double enchère reconnue effective par le Commissaire - Preneur, le lot sera remis en vente, tous les amateurs présents pouvant concourir à cette deuxième mise en adjudication.

3. DÉFAUT DE PAIEMENT

En application de l'article L. 441- 6 du Code du Commerce, en cas de retard de paiement supérieur ou égal à 30 jours après la vente, des pénalités de retard égales à 11,37 % du montant de l'adjudication (charges et taxes comprises) seront demandées à l'acheteur. L'application de cette clause ne fait pas obstacle à l'allocation de dommages et intérêts et aux dépens de la procédure qui serait nécessaire, et ne préjuge pas de l'éventuelle mise en œuvre de la procédure de folle enchère.

Ces dommages ne seront en aucun cas inférieurs aux honoraires acheteurs et vendeurs qui auraient été facturés en cas de bonne résolution de la vente.

4. REITERATION DES ENCHERES

Les opérateurs de ventes volontaires de meubles aux enchères publiques mentionnés à l'article L. 321-4 de la loi du 16 février 2015, sont responsables à l'égard du vendeur et de l'acheteur de la représentation du prix et de la délivrance des biens dont ils ont effectué la vente. Toute clause qui vise à écarter ou à limiter leur responsabilité est réputée non écrite. Le bien adjugé ne peut être délivré à l'acheteur que lorsque l'opérateur ayant organisé la vente en a perçu le prix ou lorsque toute garantie lui a été donnée sur le paiement du prix par l'acquéreur. A défaut de paiement par l'adjudicataire, après mise en demeure restée infructueuse, le bien est remis en vente à la demande du vendeur sur réitération des enchères ; si le vendeur ne formule pas cette demande dans un délai de trois mois à compter de l'adjudication, la vente est résolue de plein droit, sans préjudice de dommages et intérêts dus par l'adjudicataire défaillant. Les fonds détenus pour le compte du vendeur doivent être versés à celui-ci au plus tard deux mois à compter de la vente.

5. RETRAIT DES ACHATS

Il est conseillé aux adjudicataires de procéder à l'enlèvement de leurs lots dans les meilleurs délais afin d'éviter les frais de magasinage qui sont à leur charge. Le magasinage n'entraîne pas la responsabilité de la S.V.V.Rossini ni de l'expert à quelque titre que ce soit. Frais de magasinage salle ROSSINI: tout achat de mobilier volumineux (+0,5m3) sera envoyé en garde-meuble dès 11 heures le lendemain de la vente à la charge de l'acheteur. Pour tout nos acquéreurs (acheteur présent le jour de la vente, acheteur en ligne et donneurs d'ordre) des frais de stockage seront dus à compter du 10ème jour après la vente (jours fériés et week-ends non inclus). Le montant est de 5 € par jour et par bordereau.

Les lots dépassant le montant de 10.000€ supporteront une participation complémentaire aux frais d'assurance et d'administration de 1% TTC de leur valeur en sus des frais de magasinage dus.

En cas de paiement par chèque, la délivrance des objets pourra être différée jusqu'à encaissement total.

En cas de paiement par chèque ou par virement, la délivrance des objets pourra être différée jusqu'à l'encaissement. En cas de paiements par carte la délivrance pourra être différée jusqu'à ce que le délai de rétractation soit purgé. Dès l'adjudication, l'objet sera sous l'entière responsabilité de l'adjudicataire. L'acquéreur sera lui-même chargé de faire assurer ses acquisitions, et la S.V.V.Rossini décline toute responsabilité

quant aux dommages que l'objet pourrait encourir, et ceci dès l'adjudication prononcée. En cas de vente à l'Hôtel Drouot, les frais de magasinage sont à la charge de l'acquéreur.

6. EXPÉDITION DES LOTS

Le transport est effectué sous l'entière responsabilité de l'acheteur.

Le choix du transporteur et l'organisation du transport appartiennent à l'acheteur. La S.V.V. Rossini peut fournir, de manière non contractuelle, les coordonnées de transporteurs.

Les lots ne seront remis aux transporteurs qu'après règlement de l'achat. La formalité de licence d'exportation peut requérir un délai de 4 à 5 mois.

TERMS OF SALES

Purchased lots will become available only after payment in-full has been made. The sale will be conducted in Euros. Purchasers will pay in addition to the hammer price, a buyer's premium of 23 % VAT excluded or 27.6 % VAT included.

GUARANTEES

The auctioneer is bound by the indications in the catalogue, modified only by announcements made at the time of the sale noted in the legal records there of. An exhibition prior to the sale permits buyers to establish the conditions of the works offered for sale and no claims will be accepted after the hammer has fallen. Some difference may appear between the original work and its illustration, there will be no claims in such matter. The measurements are given only as an indication.

BIDS

Should the auctioneer recognise two simultaneous bids on lot, the lot will be put up for sale again and all those present in the saleroom may participate in this second opportunity to bid.

ABSENTEE BIDS

If you wish to make a bid in writing, you can apply on Drouot Digital or ask directly to the auction house, accompanied by a copy of your ID and your bank references, to be received by us no later than 24 hours before the sale.

TELEPHONE BIDS

If you wish to bid by telephone, please make your request to be called in writing, accompanied by a copy of your ID and your bank references, to be received by us no later than 24 hours before the sale.

COLLECTION OF PURCHASES

Buyers are advised to collect successful lots as soon as possible to avoid handling and storage costs which may be incurred at their expense. S.V.V. Rossini is not responsible for the storage of purchased lots. Storage fees at S.V.V. Rossini: Any bulky furniture purchase (0,5 cubic meter) will be sent to the furniture storehouse the next morning after the sale, the fees are chargeable to buyers. For any present buyer the day of the auction, the storage expenses will be due from 11 a.m the next day after the sale. For all buyers (web buyers, room buyers and ordering customer), storage fees shall be due and payable from the 10th day after the auction (without including weekends and national holidays).

The amount is 5€/day and invoice.

All lots with hammer price higher than 10.000 € will be subject to an assurance and administration fee of 1% inclusive of tax, of the hammer price.

If payment is made by check, lots may not be withdrawn until the payment has been cleared.

If payment is made by cheque or by wire transfer, lots may not be withdrawn until the payment has been cleared. From the moment the hammer falls, sold items will become the exclusive responsibility of the buyer.

The buyer will be solely responsible for the insurance; S.V.V.Rossini assumes no liability for any damage to items which may occur after the hammer falls. An export license can take five or ten weeks to process, although this time may be significantly reduced depending upon how promptly the buyer supplies the necessary information to S.V.V.Rossini.



ROSSINI
Maison de Ventes aux Enchères