



BE BIARRITZ ENCHÈRES
CARAYOL & ASSOCIÉS

17.02.23

VENDREDI | 14H30

**Art Déco
& Design**

EXPERTS

Cabinet PBG Expertise
Arts décoratifs du XXe siècle

Elisabeth Maréchaux
Tableaux XIXe et XXe

Pénélope Blanckaert
Mode vintage et contemporaine
Lot : 150

Sylvie Collignon
Estampes-Gravures anciennes et modernes
Lot : 44

VENTES EN LIVE



drouotonline.com



interencheres.com



Art Déco & Design

Vendredi 17 février 2023 à 14h30

MAÎTRE MF CARAYOL - COMMISSAIRE-PRISEUR

BIARRITZ ENCHÈRES

6 allée de l'aéropostale
64200 Biarritz

05 59 24 21 88
contact@biarritzencheres.com

EXPOSITIONS PUBLIQUES

Mardi 14 février
10h - 18h

Mercredi 15 février
10h - 18h

Jeudi 16 février
10h - 12h

Vendredi 17 février
10h - 12h



INSCRIPTION



ORDRES D'ACHATS

01 ■
HUGON Jean (1919-1990)
Voiliers au port
 Technique mixte signée en bas à droite et
 dédicacée en bas à gauche
 14,5 x 43,5 cm
150 - 200 €

02 ■
GUZMAN Federico (1964)
Sans titre 1988
 Technique mixte sur trois feuilles de
 papier
 31 x 62,8 cm

Exposition Yvon Lambert
 28 mai - 29 juin 1988
 Provenance : Vente BRIEST
 n° 217 le 13 octobre 1999
300 - 400 €

03 ■
FUSARO Jean (né en 1925)
Les quais de Saône à Lyon
 Huile sur toile signée en bas à droite
 (circa 1964)
 33 x 46 cm
2200 - 2800 €

04 ■
CLEIS Huguette Jeanne dit Hugo (née en 1923)
La bataille de Salamine
 Huile sur toile signée en bas à droite
 97,5 x 130 cm
 (à restaurer)
80 - 120 €

05 ■
NICOIDSKI Robert-Louis (1931-2011)
Portrait
 Huile sur toile signée en bas au milieu,
 contresignée au verso
 45 x 37,5 cm
100 - 150 €

06 ■
NICOIDSKI Robert-Louis (1931-2011)
Le repos du modèle
 Gouache sur papier signée en bas à
 gauche
 68 x 47 cm
100 - 150 €

07 ■
NICOIDSKI Robert-Louis (1931-2011)
Le faussaire
 Huile sur toile signée en bas à droite,
 située et contresignée au verso
 60,5 x 49 cm
100 - 150 €

08 ■
BOISROND François (1959)
Sans titre 1983
 Acrylique sur papier journal, signée et
 datée 83 en bas au milieu et numérotée
 n° 2
 49,5 x 65,5 cm

Provenance : Galerie Faridhe Cadot,
 Paris
1500 - 2000 €

09 ■
NICOIDSKI Robert-Louis (1931-2011)
L'acrophage
 Huile sur papier cartonné signé en bas à
 gauche
 40 x 27 cm
100 - 150 €



03



06



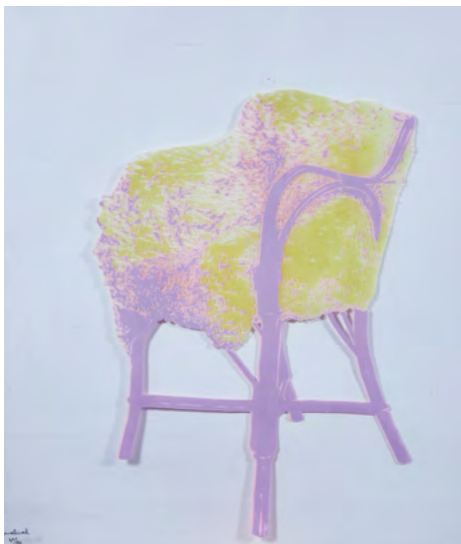
07



09



08



21

10 ■
NICOIDSKI Robert-Louis (1931-2011)
Avortement
 Huile sur toile signée en bas à gauche
 65 x 53 cm
100 - 150 €

11 ■
ERNST Helge (1916-1991)
L'eau vive à Linken
 Huile sur toile signée et titrée en bas à gauche
 80 x 53 cm
1000 - 1500 €

12 ■
PINEIRO Joaquin (né en 1968)
Connections encaustiques 2
 Technique mixte et collage sur toile, signée et datée 2014 au dos du montage
 26 x 17 cm
100 - 300 €

13 ■
PINEIRO Joaquin (né en 1968)
Connections encaustiques 6
 Technique mixte et collage, signée, titrée et datée 2015 au verso
 120 x 90 cm
100 - 300 €



14

14 ■
EZCURDIA Juan (né en 1962)
Passagers
 Acrylique sur toile signée en bas à droite
 80 x 60 cm
200 - 300 €

15 ■
Attribué à PINEIRO Joaquin (né en 1968)
Connections encaustiques 4
 Technique mixte et collage
 26 x 17 cm
100 - 300 €

16 ■
EZCURDIA Juan (né en 1962)
Cerf
 Acrylique sur toile signée en bas à droite
 100 x 100 cm
200 - 300 €

17 ■
EZCURDIA Juan (né en 1962)
Pianiste
 Acrylique sur toile signée en bas à droite
 100 x 100 cm
200 - 300 €

18 ■
CHANCO Roland (1914-2017)
Amphore et Citron
 Huile sur toile signée en bas à gauche, contresignée et datée 7.4.72
 73 x 82 cm
1500 - 2000 €

19 ■
ISSAIEV Nicolai (1891-1977)
Lampadaire
 Huile sur carton signée en bas à droite
 65 x 47 cm
 (nombreux accidents, traces de plis)
200 - 400 €

20 ■
RODILLON Suzanne (1916-1988)
Composition
 Huile sur toile signée en bas à droite
 140 x 70 cm
200 - 300 €

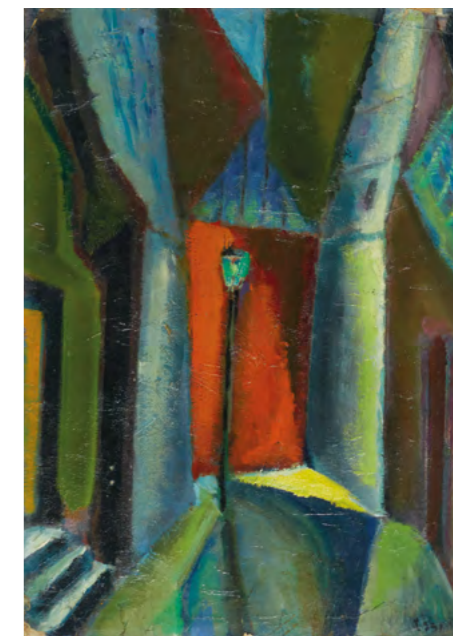
21 ■
MALAVAL Robert
Chaise
 Sérigraphie sur plexiglas transparent
 Signée et numérotée 40/50
 115,5 x 100,5 cm
800 - 1200 €



18



11



19

22 ■
POTET Pierre (1924-2015)
La carafe
 Huile sur toile signée en bas à gauche et datée 79
 60 x 100 cm
 Reproduit dans le livre joint Pierre Potet, Une oeuvre (2006), page 53.
400 - 600 €

23 ■
HASLEY Robert (1946-2020)
Nu masculin
 Technique mixte sur papier, porte la signature et le cachet
 64 x 47 cm
 (rousseurs)
120 - 180 €

24 ■
CAZALA Jean-Henri (1948-2015)
Aéronautique à Bordeaux
 Acrylique sur affiche signée en bas à gauche
 80 x 58 cm
200 - 300 €

25 ■
CHAPEAU Eric (né en 1967)
Composition
 Acrylique sur toile signée en bas à droite et contresignée au dos
 100 x 100 cm
 On y joint un certificat de l'artiste
1500 - 2500 €

26 ■
DARNA Jan (1901-1974)
Composition
 Huile sur carton, porte le cachet au dos
 41 x 27 cm
150 - 250 €

27 ■
HASLEY Robert (1946-2020)
Portrait de femme
 Dessin au fusain, porte la signature et le cachet
 40 x 30 cm
60 - 80 €

28 ■
CHAPEAU Eric (né en 1967)
Composition
 Acrylique sur toile signée en bas à droite et contresignée au dos
 50 x 150 cm
 On y joint un certificat de l'artiste
1000 - 1500 €

29 ■
GUIHO Aurélien (né en 1986)
Marilyn Monroe
 Acrylique sur toile signée au verso
 100 x 50 cm
250 - 350 €

30 ■
MICHAELIS Jochen
 Huile sur papier
 Signée et datée 1966 en bas à gauche
 26 x 37 cm
200 - 300 €



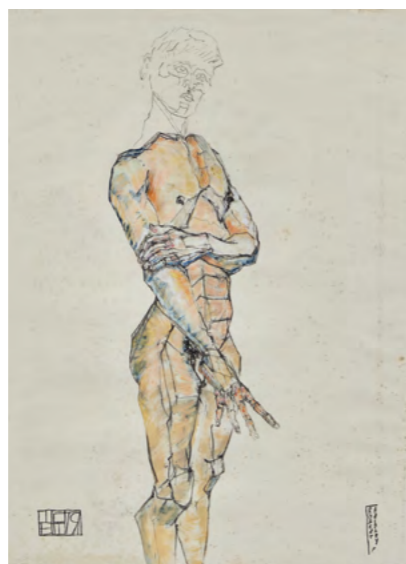
22



30



27



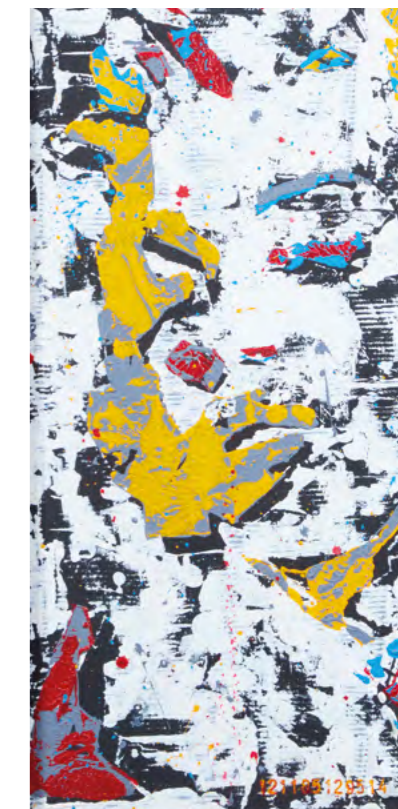
23



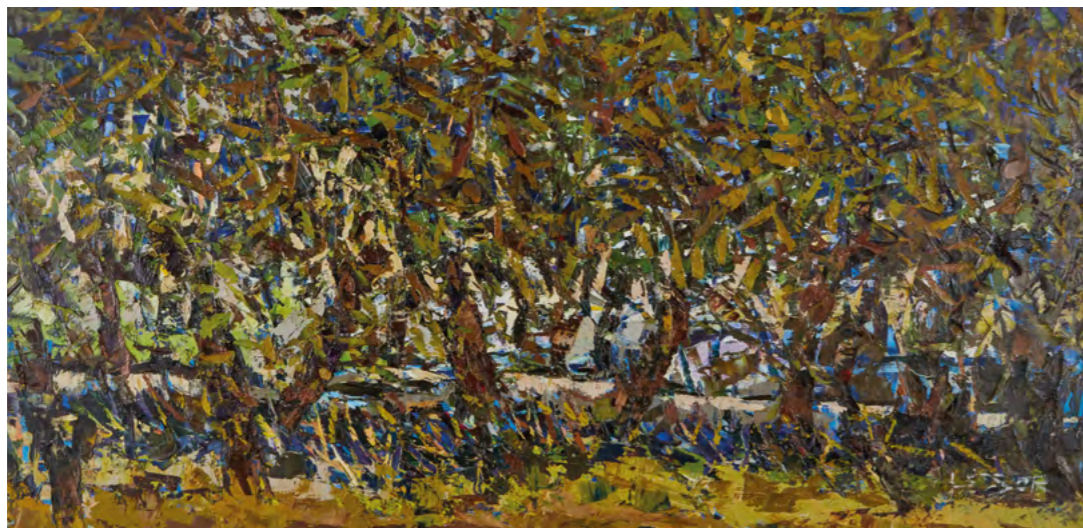
26



25



29



32

31 ■
HAISLEY Robert (1946-2020)
 Portrait de femme singulière
 Mine de plomb, porte la signature et le cachet
 50 x 40 cm
80 - 100 €

32 ■
LESSOR Marvua (né en 1960)
 Au bois
 Huile sur toile signée au dos
 128 x 70 cm
900 - 1000 €

33 ■
FILATOV Nikolai (né en 1951)
 Le ruisselet 1985
 Huile sur toile, signée, titrée et datée au verso
 150 x 150 cm
 Quelques griffures visibles

Provenance : Galerie de France, Paris
1000 - 1200 €

34 ■
ZAMBELLI Magali (née en 1968)
 Le marin est à Biarritz
 Technique mixte sur toile signée en bas à droite
 100 x 100 cm
400 - 500 €

35 ■
BEUYS Joseph
 Signature et forme
 Oliverstone Italie
 Numéroté 52/250
 29 x 8,5 cm
100 - 150 €

36 ■
 Affiche de théâtre de la comédie Chérie noire (1958)
 58 x 40 cm
80 - 100 €

37 ■
LICHTENSTEIN Roy (1923-1997)
 Drowning Girl
 Affiche en sérigraphie du Musée d'art moderne de New York (MOMA), 1989
 142 x 120 cm
 (rousseurs et quelques plis en bordure)
400 - 600 €

38 ■
DINE Jim
 Affiche du vernissage à la Galerie Sonnabend en 1966
 Signé en bas à droite
 29,5 x 39,5 cm
100 - 150 €

39 ■
VIALLAT Claude (né en 1936)
 Corrida
 Lithographie
 Annotée HC et signée en bas à droite
 50 x 37 cm
150 - 250 €

40 ■
DI ROSA Hervé
 Dessin imprimé sur toile
 Signé et numéroté 68/300, daté 1989
 24,5 x 19 cm
200 - 300 €

41 ■
BILI Alberto
 Projet d'architecture
 Dessin au feutre
 Signé et dédié en bas à droite
 19 x 37 cm
60 - 80 €

42 ■
VAUDRY Yannick
 Portrait et La recette du maquillage Saint Laurent
 Marqueur et rouge à lèvres
 Signé et daté mars 89
 30 x 21 cm
200 - 300 €



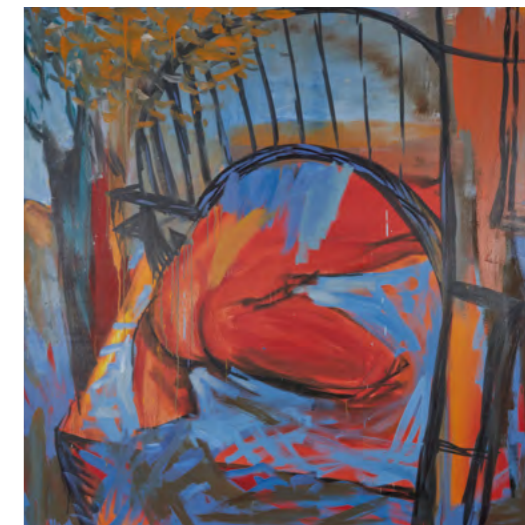
37



39



34



33



40

43 ■
TOPOR Roland
 Impression sur papier
 Manifesto Frufu, Septembre 1986
 Numérotée 1/1
 40 x 28 cm
100 - 150 €

44 ■
COCTEAU Jean (1889-1963)
Des ses filles, de son vin, un français peut être vain
 Estampe signée en bas à gauche
 32,5 x 24,5 cm
150 - 200 €

45 ■
D'après DELAUNAY Sonia (1885-1979)
 Tissu imprimé à motif géométrique
 Numéroté 43/900
 280 x 132 cm
 (petites taches)
500 - 800 €

46 ■
GALLIA, dans le goût de Jules Leleu
 Paire de bougeoirs en métal argenté
 présentant quatre bras de lumière.
 H : 20 cm
 (usures)
400 - 600 €

47 ■
AUGUSTI Ray
 Vase de forme galbé recouvert de
 plaquettes d'os
 Signé
 H : 27,5 cm
 (petit éclat au col)
150 - 250 €

48 ■
LONGWY
 Vase de forme hexagonale en céramique
 émaillée rouge, rose à rehauts dorés
 présentant un décor de losanges
 Signé
 H : 18 cm
 (Petite égrenure)
40 - 50 €

49 ■
TRAVAIL FRANCAIS DU XXe SIÈCLE
 Petit vase vert en céramique émaillée
 verte et blanche
 H : 11,5 cm
30 - 50 €

50 ■
TRAVAIL FRANCAIS DU XXe SIÈCLE
 Vase en grès émaillé
 Signé
 H : 29 cm
 (petites égrenures au pied)
50 - 80 €

51 ■
CAPRON Roger (1922-2006) à Vallauris
 Petit vase cornet en céramique émaillée
 bleue et blanche
 Signé
 H : 14,5 cm
 (égrenure au pied)
150 - 200 €

52 ■
WEST GERMANY
 Vase en céramique orangée nuancée noir
 Signé W.Germany et numéroté
 H : 42 cm
 80 - 100 €

53 ■
GALLE Émile (1846-1904)
 Grand vase à décor d'iris en verre gravé
 à l'acide
 H : 61 cm
 (griffures)
2500 - 3000 €

54 ■
VALLOMBREUSE
 Petit vase en grès émaillé à décor de
 coulures
 Signé
 H : 12,5 cm
20 - 30 €



48



51



46



47



50



53



52



43



45



44



60



66



64



59

55 ■
Vase soliflore
Volatile
Céramique émaillée
16 x 20 cm
20 - 30 €

56 ■
LALLEMANT Robert (1902-1954)
Vase ovoïde en céramique émaillée
craquelée beige
Signé « R Lallemand made in France »
H : 25,5 cm
200 - 300 €

57 ■
PICAULT Robert (1919-2000)
Chevrette en céramique émaillée verte
nuancée
Signée
H : 24 cm
60 - 80 €

58 ■
VALLOMBREUSE
Vase en grès émaillé
Signé en revers
H : 24,5 cm
50 - 80 €

59 ■
RENOLEAU
Vase en céramique bleue
29 x 8 cm
(accidents de cuisson)
100 - 150 €

60 ■
TRAVAIL FRANÇAIS DU XXe SIÈCLE
Boîte en bois de palmier et laiton
16 x 24 x 33 cm
150 - 250 €

61 ■
TRAVAIL FRANÇAIS
Boîte à biscuits en céramique monture en
métal chromé.
11x21x10,5 cm
30 - 50 €

62 ■
TRAVAIL DU XXe SIÈCLE
Vide poche en céramique émaillée
Numéroté 15/2
23 x 18 cm
20 - 30 €

63 ■
VISART
Miroir carré
Vers 1970
52 x 52 cm
20 - 30 €

64 ■
STARCK Philippe
pour Laguiole
Couteau en acier et aluminium
Série limitée dans son coffret en plastique
moulé
32 x 31,5 cm
400 - 600 €

65 ■
ESPELT Mithé (1923-2020)
Miroir à main en céramique émaillée
L : 25,5 cm
600 - 800 €

66 ■
TRAVAIL DU XXe SIÈCLE
Mortier et son pilon en bronze
H : 11 cm
Diam : 11 cm
50 - 60 €

67 ■
VALLOMBREUSE
Coupe en grès émaillé
Signée
13 x 16 x 16 cm
50 - 80 €

68 ■
TRAVAIL DU XXe SIÈCLE
Paire de chenets en fer forgé et laiton
Entrelacs
33 x 31 cm
100 - 120 €

69 ■
D'AVESN Pierre (1901-1990)
Coupe en verre
Diam : 40 cm
(choc)
100 - 120 €



56



57



58



65

70 ■
TRAVAIL FRANCAIS
Coupe à piedouche en céramique bleue
H : 19 Diam : 19 cm
30 - 40 €

71 ■
TRAVAIL DU XXe SIÈCLE
Vase en céramique à décor en relief
d'ergots
Marque à l'étoile en creux
23 x 30 cm
60 - 100 €

72 ■
TRAVAIL FRANCAIS DU XXe SIÈCLE
Pot couvert en céramique avec des anses
à décor de femmes
22 x 37 x 30 cm
(petits accidents)
100 - 150 €

73 ■
THARAUD Camille (1878-1956) à LIMOGES
Pot couvert en porcelaine émaillée à
décor de fougères
H : 13 cm
30 - 50 €

74 ■
TRAVAIL FRANCAIS DU XXe SIÈCLE
Petit pot en céramique émaillée
H : 7,5 cm
20 - 30 €

75 ■
TRAVAIL FRANCAIS DU XXe SIÈCLE
Cendrier en forme de pipe en céramique
émaillée polychrome
7 x 17 cm
30 - 50 €

76 ■
TRAVAIL FRANCAIS DU XXe SIÈCLE
Coupe en céramique émaillée noire et
jaune
9 x 33 x 26 cm
20 - 30 €

77 ■
LUXOR
Pendulette 8 days en bronze et laiton
Travail des années 50, Suisse
H : 24 et Diam : 21 cm
200 - 250 €

78 ■
JAEGER LECOULTRE
Pendule
Modèle ATMOS
Métal doré
22 x 18 x 13,5 cm
(manque un verre, à restaurer)
500 - 800 €

79 ■
JAEGER LECOULTRE
Pendule
Modèle ATMOS
Métal doré
22 x 17,5 x 13,5 cm
1000 - 1200 €

80 ■
BAYARD
Pendule en laiton ronde sur son socle en
marbre
H : 18,5 cm
Diam : 20 cm
50 - 80 €

81 ■
JAZ
Pendule murale modèle « Rubis » en
céramique émaillée blanche et rouge
23 x 31 cm
50 - 80 €

82 ■
LANCEL Paris
Pendulette baromètre 8 jours à monture
en métal nickelé
Cadran numéraire doré, chiffres émaillés
noir
9 x 25,5 cm
150 - 250 €

83 ■
TRAVAIL DU XXe SIÈCLE
Encrier en verre, métal chromé et bois
9 x 14 x 20 cm
(égrenures au verre)
80 - 100 €



78



79



77



80



81



82



72



74



76



91



92



87

84 ■
ORLINSKI Richard (né en 1966)
King Kong
 Résine dorée
 H : 17,5 cm
 (Dans son coffret d'origine)
300 - 400 €

85 ■
ORLINSKI Richard (né en 1966)
Roaring lion
 Sculpture en résine
 Dans son coffret d'origine
 H : 12,5 L : 6 P : 9 cm
400 - 500 €

86 ■
ORLINSKI Richard (né en 1966)
Le choc des titans, Ours blanc d'après Pompon, 2020
 Sculpture en résine
 Signée sur la patte antérieure gauche
 Dans son coffret d'origine
 H : 12 L : 23 P : 4,5 cm
2000 - 3000 €

87 ■
ORLINSKI Richard (né en 1966)
Le choc des titans, Ours blanc d'après Pompon, 2020
 Sculpture en résine
 Signée sur la patte antérieure gauche
 Dans son coffret d'origine
 H : 12 L : 23 P : 4,5 cm
2000 - 3000 €

88 ■
ORLINSKI Richard (né en 1966)
Kong Penseur Spirit (Red Edition)
 Sculpture en résine
 Dans son coffret d'origine
 H : 12,5 L : 6 P : 9 cm
300 - 500 €

89 ■
TRAVAIL DU XXe SIÈCLE
Composition
 Sculpture en lampes de fer découpé et courbé
 H : 31,5 cm
100 - 120 €

90 ■
ECOLE MODERNE
Bouledogue
 Sculpture en résine
 Dim. 40 x 20 x 26 cm
300 - 500 €

91 ■
PRIMAVERA
L'Athlète
 Sculpture en céramique émaillée craquelée
 Signée des tampons au revers
 H : 42 cm L : 54 cm
 (accidents à l'arrière)
500 - 800 €

92 ■
FANFAN
RépuDiamants 2021
 Technique mixte - Sculpture / Résine et feuilles d'or signée sur le côté gauche de la robe arrière, en bas
 Pièce unique
 H : 45 cm
800 - 1000 €



88



84



85

93 ■
ÉCOLE MODERNE
Bouledogue MARVEL Avengers
 Sculpture en plastique
 40 x 20 x 45 cm
 (petit éclat)
1000 - 1500 €

94 ■
MARINETTI Julien (né en 1967)
Doggy John
 Sculpture en bronze et peinture acrylique
 Signée deux fois Marinetti
 H : 37 cm

Un certificat d'authenticité sera remis
 à l'acquéreur sur demande
8000 - 10000 €

95 ■
ÉCOLE MODERNE
Danseurs
 Sculpture en bronze à patine verte
 H : 27 cm
200 - 300 €

96 ■
DESLIN
Panthère marchant
 Bronze à patine verte, socle en marbre
 noir.
 Signature sur la terrasse
 18 x 62 x 18 cm
800 - 1000 €

97 ■
D'après POMPON François (1855-1933)
Marabout
 Sculpture en bronze, patine noire
 Fonte posthume à la cire perdue
 Édition limitée, signée et numérotée
 28 / 48
 Cachet fondeur Ebano (Espagne)
 H : 21,5 cm
900 - 1000 €

98 ■
ALVAREZ Xavier (né en 1949)
Printemps
 Bronze patiné bleu-vert
 signé et numéroté 3/8
 H : 92 cm
1500 - 2500 €

99 ■
ÉCOLE MODERNE
Danseuse
 Bronze à patine médaille
 H : 49 cm
100 - 150 €

100 ■
D'après POMPON François (1855-1933)
Taureau
 Sculpture en bronze, patine noire
 Fonte posthume à la cire perdue
 Édition limitée, signée et numérotée
 20 / 48
 Cachet fondeur Ebano (Espagne)
 H : 21 cm - L : 34 cm
 (égrenure au socle)
2200 - 2500 €

101 ■
D'après POMPON François (1855-1933)
Grand Foulque
 Sculpture en bronze, patine noire
 Fonte posthume à la cire perdue
 Édition limitée, signée et numérotée
 19 / 48
 Cachet fondeur Ebano (Espagne)
 H : 22,5 cm - L : 18,5 cm
1200 - 1400 €



100



101



99



98



96



93



94



113

102 ■
ECOLE MODERNE

Personnage
Bronze à patine dorée
H : 39 cm
(perforations pour montage en pied de lampe)
100 - 150 €

103 ■
Ensemble de documentation dont Perzel, Thonet, Au Bucheron, Hartung, Sèvres, Vladimir Tatlin et Studio Louvre
100 - 150 €

104 ■
ALECHINSKY Pierre
Les Estampes de 1946 à 1972
Yves rivièrè éditeur
200 - 300 €

105 ■
MOUILLE Serge
Luminaires 1953-1962 Alan Grizot et Christine Counord, Paris, 1983
80 - 120 €

106 ■
MARROT Paule
Collection dirigée par R.Moutard-Uldry
Pierre Cailler éditeur, Genève, 1965
60 - 80 €

107 ■
Binoche et Godeau, Le regard d'Alan, vente du 6 Octobre 1991
200 - 300 €

108 ■
OLIVETTI
Formes et recherche
Texte par Giovanni Giudici
Imprimé en Italie par Bertieri Milano en 1969
150 - 250 €

109 ■
DUROT Louis
Polyurethanes
Galerie Roxane Rodriguez et Alan
Archéologie du XXe siècle, Paris, 2005
80 - 120 €

110 ■
NOLL Alexandre
Les Maîtres de l'Art Décoratif Contemporain
Collection dirigée par R.Moutard-Uldry
Pierre Cailler éditeur, Genève, 1954
100 - 150 €

111 ■
NOLL Alexandre
Olivier Jean-Elie & Pierre Passebon : Livre, édition du Regard, Paris, 1999
150 - 250 €

112 ■
NOLL Alexandre
Catalogue de la Galerie 1950 Alan
In-4 en feuilles sous chemise toilée rouge de l'éditeur
Papier vélin, photographies en noir et blanc de Véra Cardot et Pierre Joly
Textes d'Alan, Fr Adnet, Waldemar Georges, Seuphor, Audiberti, Giono etc..
Achévé d'imprimé le 12 avril 1988
300 - 500 €

113 ■
TETARD Frères
Service à thé et café en argent
Manches en bois de style Art Déco
Poids brut : 2479,6 g
1000 - 1500 €

114 ■
TRAVAIL DE STYLE ART DECO
Seau à glace en bois naturel teinté
24 x 21 cm
50 - 80 €

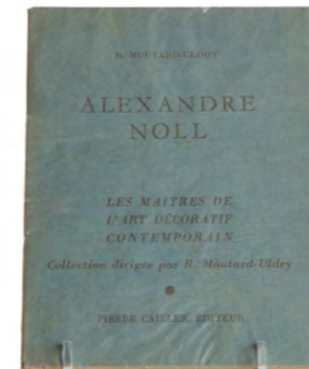
115 ■
AUGUSTI Ray
Plateau de service à decor géométrique en bois incrusté
Prises en métal façon bambou
Signé
55 x 33,5 cm
80 - 120 €



104



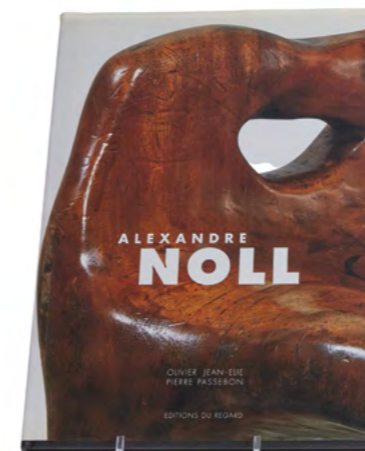
105



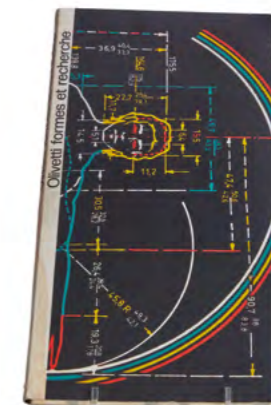
110



94



111



108

116 ■

VERLYS

Grand plat à décor géométrique
(égrenures)
Diam. : 37 cm
80 - 100 €

117 ■

ZINGARO

Douze coupes en céramique
Bleu et rouge
(une non signée)
H : 18 cm
500 - 600 €

118 ■

Surtout de table en verre à décor de
perles
25 x 40 cm
200 - 300 €

119 ■

SIARD

Important plat en céramique émaillée
Signé
47 x 45 cm
200 - 250 €

120 ■

VALPARIS à Vallauris

Plat en céramique émaillée à décor d'une
sirène
Signé
Diam : 34 cm
30 - 40 €

121 ■

BACCARAT

Vase en cristal taillé
17 x 16 cm
80 - 100 €

122 ■

TRAVAIL ART DECO

Plateau de bureau en ébène de macassar
et métal chromé
56 x 28 cm
100 - 150 €

123 ■

SAGARDELOS Espagne

Service à café en céramique
Comprenant deux verseuses, un sucrier et
douze tasses
(accident à une tasse)
100 - 150 €

124 ■

CHRISTOFLE

Service à thé et à café en métal argenté.
Prises et manches en bois naturel
300 - 400 €

125 ■

TRAVAIL FRANCAIS DU XX^e SIÈCLE

Lampe de bureau en métal chromé et
glace
H : 41 cm
100 - 150 €

126 ■

MANUFACTURE RICHARD GINORI

Lampe en céramique émaillée bordeaux
Signée et numérotée
H : 38 cm
300 - 400 €

127 ■

TRAVAIL FRANCAIS 1930

Lampe à armature en métal nickelé
enserrant un réflecteur en verre moulé-
pressé
H : 40 Diam : 27 cm
200 - 300 €



120



116



117



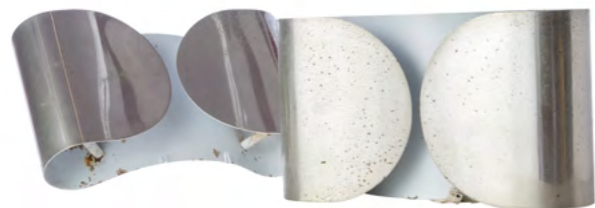
123



126



127



132



139



129



130



131

128 ■
TRAVAIL FRANCAIS
 Lampe sphérique en verre moulé pressé
 Monture à gradins en métal nickelé
 H : 17 cm
80 - 120 €

129 ■
KERAMIS AEG FRANCE
 Lampe en céramique émaillée à décor floral
 Marque au revers
 H : 32 cm
100 - 150 €

130 ■
TRAVAIL FRANCAIS DU XXe SIÈCLE
 Grande lampe de salon en céramique
 Vers 1960
 H : 39,5 cm
80 - 100 €

131 ■
TRAVAIL FRANCAIS DU XXe SIÈCLE
 Lampe de salon en bois peint et plaquettes de miroir
 H : 35 cm
80 - 100 €

132 ■
TRAVAIL DES ANNÉES 1970-1980
 Paire de lampes en métal chromé
 21 x 37 cm
 (Piqûres)
150 - 200 €

133 ■
DEGUÉ
 Applique en verre moulé dépoli figurant une feuille
 Monture en métal nickelé
 Signée
 H : 36 cm
100 - 120 €

134 ■
 Paire de bougeoirs en plexiglas et laiton
 H : 25,5 cm
30 - 40 €

135 ■
EZAN FRANCE
 Paire d'appliques en verre granité rehaussé de dorure figurant des feuilles
 Attaches en laiton doré
 H : 33 cm
400 - 600 €

136 ■
 Paire d'appliques en métal
30 - 40 €

137 ■
TRAVAIL FRANCAIS DU XXe SIÈCLE
 Trois spots éclairants orientables en métal chromé
 Diam : 20 cm
 (usures)
80 - 100 €

138 ■
BESNARD Jean (1889-1958)
 Lampe de forme ovoïde en céramique émaillée craquelée
 Signée au revers « JB » et datée 1925
 H : 39 cm
400 - 600 €

139 ■
TRAVAIL DES ANNÉES 1950-1960
 Suite de trois suspensions cylindriques en métal laqué noir à rotule orientable en laiton
 H : 27 cm Diam : 5 cm
300 - 500 €



138



138



128

140 ■
TRAVAIL FRANCAIS DU XX^e SIÈCLE
 Lustre à cinq bras de lumière en métal, laiton et verre
 H : 26 Diam : 62 cm
80 - 100 €

141 ■
TRAVAIL FRANCAIS DU XX^e SIÈCLE
 Lustre à cinq bras de lumière en métal chromé enserrant des tulipes en verre blanc
 H : 83 Diam : 60 cm
 (accident à une coupelle)
80 - 100 €

142 ■
TRAVAIL FRANCAIS DU XX^e SIÈCLE
 Suspension carrée en plastique
 Vers 1960
 H : 22,5 cm
20 - 30 €

143 ■
Dans le goût de PERZEL
 Plafonnier en métal et verre sable
 Diam : 40 cm
150 - 250 €

144 ■
KNOLL Florence (1917-2019)
 Canapé à piètement quadrangulaire en acier chromé
 Garniture recouverte de laine couleur crème
 H : 73 L : 160 P : 80 cm
 (usures)
1200 - 1500 €

145 ■
TRAVAIL FRANCAIS DU XX^e SIÈCLE
 Suite de huit tabourets de bar à structure en métal tubulaire courbé laqué noir
 Galettes en Skaï vert et brun
 H : 98 Diam : 37 cm
150 - 250 €

146 ■
 Tabouret en plastique orange
 H : 50 cm
20 - 30 €

147 ■
TRAVAIL FRANCAIS DU XX^e SIÈCLE
 Porte-revues en métal laqué noir et cuir tendu
 Prise tournée en bois teinté
 52 x 18 x 41 cm
80 - 100 €

148 ■
KELLER G.
 Mallette de voyage avec son intérieur en cristal, bouchons, viroles et timbale en argent
 Poids brut des bouchons et de la timbale : 483,4g
150 - 200 €

149 ■
 Mallette de voyage en cuir rose
 Accessoires en cristal et bouchons en argent émaillé rose
 13 x 36,5 x 26 cm
100 - 150 €



144



150

150 ■
LOUIS VUITTON
 1. Rue Scribe - Paris - N° 208170
 Circa 1915/20
 MALLE HAUTE en toile Monogram au pochoir, renforts en hêtre, cuir naturel, garnitures en laiton doré, poignées latérales, intérieur en toile de coton
 N° serrure : 029954
 Dim : 57 x 110 x 56 cm
 (Patine et marques d'usage, oxydation du laiton, taches intérieures, manque châssis, manque clés)
5000 - 8000 €



152



153



151

151 ■

POLLOCK

Ensemble comprenant deux chaises et deux fauteuils à coque en polyester renforcé de fibre de verre piétement en aluminium. Garniture recouverte d'un cuir marron

Modèle créé vers 1965 et édité par Knoll

H : 77 l : 60 P : 63 cm

(manque 2 accotoirs sur un fauteuil)

400 - 600 €

152 ■

TRAVAIL FRANCAIS DU XXe SIÈCLE

Paire de chaises en métal tubulaire et moleskine rouge

H : 83 l : 40 P : 40 cm

80 - 100 €

153 ■

STARCK Philippe (né en 1949) x KARTELL

Deux chaises en plastique rouge

30 - 50 €

154 ■

LE CORBUSIER (1887-1965), Charlotte PERRIAND (1903-1999), Pierre JEANNERET (1896-1967) d'après.

Chaise longue et son coussin en cuir noir à piétement en métal noir supportant une structure en acier tubulaire chromé

H : 80 L : 160 P : 53 cm

(manques attaches)

400 - 600 €



154

155 ■
ADNET Jacques (1901-1984)
 Table de milieu carrée à structure entièrement recouverte d'un cuir brun à piqûre sellier
 Finitions en laiton doré
 H : 76 Plateau : 80 x 80 cm
 (légères usures)
1500 - 2500 €



155

156 ■
ADNET Jacques (1901-1984)
 Fauteuil à structure en métal tubulaire entièrement recouverte d'un cuir brun à piqûre sellier
 Piétement sphérique en laiton doré
 H : 80 l : 61 P : 51 cm
500 - 800 €



157 ■
ADNET Jacques (1901-1984)
 Fauteuil à structure en métal tubulaire entièrement recouverte d'un cuir brun à piqûre sellier
 Piétement sphérique en laiton doré
 H : 80 l : 61 P : 51 cm
500 - 800 €



156

158 ■
ADNET Jacques (1901-1984)
 Fauteuil à structure en métal tubulaire entièrement recouverte d'un cuir brun à piqûre sellier
 Piétement sphérique en laiton doré
 H : 80 l : 61 P : 51 cm
500 - 800 €

159 ■
ADNET Jacques (1901-1984)
 Fauteuil à structure en métal tubulaire entièrement recouverte d'un cuir brun à piqûre sellier
 Piétement sphérique en laiton doré
 H : 80 l : 61 P : 51 cm
500 - 800 €

160 ■

Mies Van Der ROHE (1886-1969)

Deux fauteuils et un repose-pied modèle Barcelona à structure en lames de métal chromé.

Assises en cuir noir capitonné.

H : 75 L : 73 P : 80 cm

(usures)

3000 - 3500 €

161 ■

CANTARUTTI SINTES Robby et Francesca

Six fauteuils modèle Orbit large en métal chromé à coque blanche en plastique moulé

Modèles créés vers 1970

H : 81 l : 53 P : 48 cm

200 - 400 €

162 ■

DESOMBRE Thibault pour SOCA

Suite de cinq fauteuils modèle « Miami »

à structure en acier tubulaire chromé

Garniture recouverte d'un simili cuir

H : 78 l : 62 P : 55 cm

500 - 600 €

163 ■

HARCOURT Geoffrey (né en 1935)

Important fauteuil pivotant à coque moulée ovoïde entièrement recouverte d'un cuir noir.

Il repose sur un piètement tulipe en métal chromé.

Garniture de l'assise et du dossier en cuir capitonné

Vers 1970

H : 92 l : 90 P : 90 cm

800 - 1200 €

164 ■

TRAVAIL FRANCAIS DU XXe SIÈCLE

Six fauteuils en hêtre teinté à assise et dossier recouverts d'un tissu crème

Piètement en étoile pivotant

H : 89 l : 53 P : 53 cm

200 - 300 €

165 ■

SAARINEN Eero (1910-1961)

Paire de chaises à assise formant dossier

en contreplaqué recouvert d'un tissu rouge

Piètement en métal tubulaire

300 - 400 €

166 ■

TRAVAIL DU XXe SIÈCLE

Deux fauteuils cuir et bois (accident à un accoudoir)

150 - 200 €

167 ■

Les INVISIBLES de MARAIS

Table basse roulante en Plexy transparent

H : 29,5 L : 80 P : 40 cm

(usures)

60 - 100 €

168 ■

TRAVAIL DU XXe SIÈCLE

Petite table à deux plateaux

H : 71,5 cm

20 - 30 €

169 ■

TRAVAIL FRANCAIS DU XXe SIÈCLE

Table basse à structure en fer forgé à

plateau rectangulaire en verre reposant

sur un piètement en volutes affrontées

44 x 92 x 46 cm

100 - 150 €



161



162



160



163



164



177



171



175

170 ■
TRAVAIL DE STYLE ART DECO
Table de salle à manger à rallonges en placage de noyer
H : 77 L : 105 P : 105 cm
Plateau ouvert : 205 cm
250 - 400 €

173 ■
TRAVAIL FRANCAIS DU XXe SIÈCLE
Table basse à structure en métal doré
Plateau rectangulaire en verre fumé
35 x 110 x 55 cm
80 - 100 €

176 ■
Table en bois noirci et verre
Années 30/40
160 x 86 cm
(accidents)
200 - 250 €

171 ■
Trois tables gigognes
Métal doré et verre
H : 38 cm / 33,5 cm / 26 cm
20 - 30 €

174 ■
Dans le goût de AALTO Alvar (1898-1976)
Table d'appoint en bois thermoformé courbé
H : 43 l : 32 P : 32 cm
80 - 100 €

177 ■
TRAVAIL FRANCAIS DU XXe SIÈCLE
Petit meuble porte revues en bois et fer forgé
58 x 46 x 29,5 cm
50 - 80 €

172 ■
TRAVAIL FRANCAIS DU XXe SIÈCLE
Table basse à structure en fer forgé enserrant des carreaux de céramique émaillée ocre et brun
36 x 45 x 100
(petits accidents)
80 - 100 €

175 ■
TRAVAIL ART DECO
Table de salle à manger à rallonges en noyer et placage de loupe
On y joint six chaises
H : 78 L : 124 P : 110 cm
Dimensions avec rallonges : 200 cm
H : 87 l : 42 P : 48 cm (chaises)
200 - 400 €



169



172



173



170

178 ■

TRAVAIL FRANCAIS 1930

Table de chevet en placage de ronce de noyer ouvrant par un tiroir et une porte
Dessus en marbre
66 x 38 x 44,5 cm
300 - 500 €



178

179 ■

TRAVAIL SCANDINAVE

Table basse en placage de bois teinté
Vers 1960
H : 46 L : 140 P : 52 cm
100 - 150 €



180

180 ■

DOMIN André (1883-1962)**et GENEVRIÈRE Marcel (1885-1967)**

Maison DOMINIQUE

Important bureau en placage de ronce ouvrant en ceinture par deux tiroirs.
Plateau rectangulaire recouvert d'un cuir brun à vignette dorée.
Piétement galbé agrémenté de joncs en laiton doré.

Vers 1940

H : 75 L : 204 P : 105 cm

(rayures, usures et petits manques)

Bibliographie : Felix Marcilhac,
« Dominique », les éditions de l'amateur,
Paris 2008 modèle similaire reproduit à la
page 264

4000 - 6000 €



183



182

181 ■

TRAVAIL FRANCAIS DU XXe SIÈCLE

Petit meuble d'appoint en chêne et métal nickelé
65 x 28 x 54 cm environ
80 - 100 €



181

182 ■

TRAVAIL FRANCAIS DU XXe SIÈCLE

Chevet en chêne à caisson ouvrant par un tiroir et reposant sur un piétement profilé
54 x 28 x 51 cm
80 - 100 €



179

183 ■

COLOMBO Joe

Meuble desserte sur roulettes, modèle
Boby en plastique thermo-moulé blanc
cassé

Modèle créé pour l'agenceur de mobilier
de bureau B-Line vers 1970

Signé

72 x 43 x 41 cm

100 - 150 €



189

184 ■ TRAVAIL DE STYLE ART DECO
Guéridon en placage de bois exotique à plateau circulaire reposant sur un fut cylindrique agrémenté d'un bandeau en métal chromé
H : 75 Diam : 100 cm
(rayures d'usage et décollements)
300 - 500 €

185 ■ TRAVAIL ART DECO
Guéridon circulaire en placage d'acajou, piétement galbé
Diam : 58,5 cm / H : 57 cm
200 - 300 €

186 ■ DUFRESNE Maurice (1876-1955)
dans le goût de
Guéridon à deux plateaux marquetés et bois noirci
61 x 81 x 50,5 cm
200 - 300 €

187 ■ TRAVAIL SCANDINAVE
Enfilade en placage de teck à caisson cubique ouvrant par des portes et des abatants découvrant un espace de rangement
Etiquette de l'éditeur
H : 86 L : 210 P : 45 cm
(éclats et rayures d'usage)
300 - 500 €

188 ■ TRAVAIL ART DECO
Meuble-bar éclairant en placage de noyer et loupe.
Il présente un abatant en partie haute à système coulissant avec un tiroir en ceinture et en partie basse deux portes découvrant un compartiment à bouteilles flanqué de vantaux découvrant des étagères.
123,5 x 44,5 x 137 cm
200 - 400 €

189 ■ POLFLEX
Meuble de rangement de bureau gainé de cuir noir avec surpiqûres
166 x 50 x 75 cm
200 - 300 €

190 ■ TRAVAIL DU XXe SIÈCLE
Buffet en bois et métal chromé
81,5 x 50 x 180 cm
(état d'usage)
200 - 300 €



187



186



184



185



190

191 ■

D'après un modèle de GRAY Eileen (1878-1976)

Meuble de rangement roulant en métal et mélaminé noir ouvrant par deux colonnes de tiroirs pivotants superposés
Plateau supérieur amovible
Variante du modèle personnel d'Eileen Gray pour sa villa Tempe a Pailla dans le Sud de la France
H : 76 L : 60,5 P : 45,5 cm
(légers éclats)

Bibliographie :

- Chloé Pitiot, Eileen Gray, catalogue exposition monographique au Centre Pompidou Paris 20 février-20 mai 2013
- Catalogue de la vente Eileen Gray, Monaco, 25 mai 1980, lot 263
1500 - 2500 €

192 ■

TRAVAIL FRANCAIS 1930

Secrétaire en placage de palissandre ouvrant en face par un abattant découvrant un intérieur compartimenté
En partie basse il est agrémenté d'une porte et d'une série de trois tiroirs superposés à prises en laiton
H : 146 L : 75 P : 40 cm
(usures et manque visserie de abattant)
1800 - 2000 €

193 ■

TRAVAIL DE STYLE ART DECO

Bibliothèque avec trois tiroirs éclairants agrémentés d'étagères au-dessus
250 x 90,2 x 33,5 cm
200 - 300 €

194 ■

TRAVAIL DE STYLE ART DECO

Meuble-bar d'angle en placage de noyer, sycamore et métal chromé
On y joint trois tabourets
H : 120 L : 128 P : 98 cm
(rayures d'usage et légères usures)
800 - 1000 €

195 ■

TRAVAIL STYLE ART DECO

Vitrine
Bois naturel
169 x 40 x 98 cm
(petits accidents de placage, à restaurer)
50 - 80 €



191



193



192



194

Conditions de ventes

BE BIARRITZ ENCHÈRES
CARAYOL & ASSOCIÉS

Conditions de ventes

BE BIARRITZ ENCHÈRES
CARAYOL & ASSOCIÉS

BIARRITZ ENCHERES est une société de ventes volontaires de meubles aux enchères publiques régie par la loi du 10 juillet 2000. En cette qualité BIARRITZ ENCHERES agit comme mandataire du vendeur qui contracte avec l’acquéreur.

Les rapports entre BIARRITZ ENCHERES et l’acquéreur sont soumis aux présentes conditions générales lesquelles pourront être amendées par des avis écrits ou oraux qui seront mentionnés au procès verbal de vente.

1. Le bien mis en vente

a) Tout acquéreur potentiel est invité à examiner les biens pouvant les intéresser avant la vente aux enchères, et notamment pendant les expositions. BIARRITZ ENCHERES se tient sa disposition pour lui fournir un rapport sur l’état des lots.

b) Tous les biens sont vendus tels quels dans l’état où ils se trouvent au moment de la vente avec leurs imperfections ou défauts. Il est de la responsabilité du futur enchérisseur d’examiner chaque bien avant la vente et de compter sur son propre jugement aux fins de vérifier si chaque bien correspond à la description.

c) Les indications données par BIARRITZ ENCHERES sur l’existence d’une restauration, d’un accident ou d’un incident affectant le lot, sont exprimées pour faciliter son inspection par l’acquéreur potentiel et restent soumises à son appréciation personnelle ou à celle de son expert. L’absence d’indication d’une restauration, d’un accident ou d’un incident dans le catalogue, les rapports, les étiquettes ainsi que verbalement n’implique nullement qu’un bien soit exempt de tout défaut présent, passé ou réparé. Inversement la mention de quelque défaut n’implique pas l’absence de tous autres défauts.

d) Les estimations sont fournies à titre purement indicatif et elles ne peuvent être considérées comme impliquant la certitude que le bien sera vendu au prix estimé ou même à l’intérieur de la fourchette d’estimation. Les estimations ne sauraient constituer une quelconque garantie.

2. La vente

a) En vue d’une bonne organisation des ventes, tout acquéreur potentiel est invité à se faire connaître auprès de BIARRITZ ENCHERES, avant la vente, afin de permettre l’enregistrement de ses données personnelles.

BIARRITZ ENCHERES se réserve de demander à tout acquéreur potentiel de justifier de son identité ainsi que de ses références bancaires. BIARRITZ ENCHERES se réserve d’interdire l’accès de la salle de vente de tout acquéreur potentiel pour justes motifs.

b) Toute personne qui se porte enchérisseur s’engage à régler personnellement et immédiatement le prix d’adjudication augmenté des frais à la charge de l’acquéreur et de tous impôts ou taxes qui pourraient être exigibles.

Tout enchérisseur est censé agir pour son propre compte sauf justification préalable de sa qualité de mandataire pour le compte d’un tiers acceptée par BIARRITZ ENCHERES.

c) Le mode normal pour enchérir consiste à être présent dans la salle des ventes. Toutefois BIARRITZ ENCHERES pourra accepter gracieusement de recevoir des enchères par téléphone d’un acquéreur potentiel qui se sera manifesté avant la vente. BIARRITZ ENCHERES ne pourra engager sa responsabilité si la liaison téléphonique n’est pas établie, ou est établie tardivement.

d) BIARRITZ ENCHERES pourra accepter gracieusement d’exécuter des ordres d’enchérir qui lui auront été transmis avant la vente. Si BIARRITZ ENCHERES reçoit plusieurs ordres pour des montants d’enchères identiques, l’ordre le plus ancien sera retenu.

e) Dans l’hypothèse où un prix de réserve aurait été stipulé par le vendeur, BIARRITZ ENCHERES se réserve la possibilité de porter des enchères pour le

compte du vendeur jusqu’à ce que le prix de réserve soit atteint. En revanche le vendeur ne sera pas admis à porter lui-même des enchères directement ou par mandataire.

f) BIARRITZ ENCHERES dirigera la vente de façon discrétionnaire tout en respectant les usages établis. BIARRITZ ENCHERES se réserve de refuser toute enchère, d’organiser les enchères de façon la plus appropriée, de déplacer certains lots de la vente, de retirer tout lot de la vente, de réunir ou de séparer des lots. En cas de contestation BIARRITZ ENCHERES se réserve le droit de désigner l’adjudicataire, de poursuivre la vente ou de l’annuler, ou encore de remettre le lot en vente.

g) Sous réserve de la décision de la personne dirigeant la vente pour BIARRITZ ENCHERES l’adjudicataire sera la personne qui aura porté l’enchère la plus élevée pourvu qu’elle soit égale ou supérieure au prix de réserve, éventuellement stipulé.

3. Les incidents de la vente

Dans l’hypothèse ou deux personnes auront porté des enchères identiques par la voix, le geste ou par téléphone et réclament en même temps le bénéfice de l’adjudication après le coup de marteau, le bien sera immédiatement remis en vente au prix proposé par les derniers enchérisseurs, et tout le public présent pourra porter de nouvelles enchères.

4. Préemption de l’Etat français

L’Etat français dispose d’un droit de préemption des œuvres vendues conformément aux textes en vigueur.

5. L’exécution de la vente

a) En sus du prix de l’adjudication, l’acquéreur devra acquitter par lot les taxes et frais suivants :

1) Frais
• Le montant des frais est de 26,40 % TTC.
• Le montant des frais par l’intermédiaire de la plateforme Drouot Live est de 28,20 % TTC (soit 26,40 % + 1.80 % TTC)
• Le montant des frais par l’intermédiaire de la plateforme Interencheres Live, Auction.fr et Drouot Online est de 30 % TTC (soit 26,40 % + 3.60 % TTC)

2) TVA
La vente est assujettie en totalité à la TVA. Le coup de marteau d’adjudication est réputé être TTC ou sans TVA suivant la qualité du vendeur (particulier ou professionnel).

• Si l’acheteur est un particulier français ou faisant partie de la communauté européenne, il ne pourra pas récupérer la TVA.
• Si l’acheteur est un professionnel faisant partie de la communauté européenne hors France, il paiera le montant HT à condition de communiquer son n° TVA intracommunautaire et d’assurer le transport de la marchandise dans son lieu de destination.
• Si l’acheteur est un étranger particulier ou professionnel hors communauté européenne, il paiera le montant HT avec justificatif d’exportation qui doit être présenté sous un mois.

b) Le paiement du lot aura lieu au comptant, par les moyens suivants :

• Espèces : jusqu’à 1000 euros pour les ressortissants français et 14 000 euros pour les ressortissants étrangers sur présentation de leurs papiers d’identité.
• Virement bancaire
• Carte de crédit : VISA – MASTERCARD

c) Toute personne s’étant fait enregistrer auprès de BIARRITZ ENCHERES dispose d’un droit d’accès et de rectification aux données nominatives fournies à BIARRITZ ENCHERES dans les conditions de la Loi du 6 juillet 1978.

d) Il appartiendra à l’adjudicataire de faire assurer le lot dès l’adjudication, il ne pourra recourir contre BIARRITZ ENCHERES, dans l’hypothèse du vol, de la perte ou de la dégradation de son lot, après l’adjudication.

e) Le lot ne sera délivré à l’acquéreur qu’après paiement intégral du prix des frais et des taxes. Dans l’intervalle BIARRITZ ENCHERES pourra facturer à l’acquéreur des frais de dépôt du lot, et éventuellement des frais de manutention et de transport.

A défaut de paiement par l’adjudicataire, après mise en demeure restée infructueuses, le bien est remis en vente à la demande du vendeur sur folle enchère de l’adjudicataire défaillant, si le vendeur ne formule pas cette demande dans un délai de deux mois à compter de l’adjudication, la vente est résolue de plein droit, sans préjudice de dommages intérêts dus par l’adjudicataire défaillant.

En outre BIARRITZ ENCHERES se réserve de réclamer à l’adjudicataire défaillant, à son choix :
• des intérêts au taux légal majoré de cinq points.
• le remboursement des coûts supplémentaires engendrés par sa défaillance.
• le paiement de la différence entre le prix d’adjudication initial et le prix d’adjudication sur folle enchère s’il est inférieur, ainsi que les coûts générés par les nouvelles enchères.

BIARRITZ ENCHERES se réserve également de procéder à toute compensation avec des sommes dues à l’adjudicataire défaillant. BIARRITZ ENCHERES se réserve d’exclure de ses ventes futures, tout adjudicataire qui aura été défaillant ou qui n’aura pas respecté les présentes conditions générales d’achat.

Il est demandé aux adjudicataires de procéder à un enlèvement dans les 10 jours ouvrés suivant leurs achats. Au-delà, des frais de stockage leur seront facturé à hauteur de 50 € TTC / mois. Le stockage des lots vendus ne saurait engager en aucune façon la responsabilité de BIARRITZ ENCHERES.

6. Compétences législatives et juridictionnelle

La loi française seule régit les présentes conditions générales d’achat. Toute contestation relative à leur existence, leur validité, leur opposabilité à tout enchérisseur et acquéreur, et à leur exécution sera tranchée par le tribunal compétent du ressort de Bayonne (France).

7. Incidents de paiement & Fichier des restrictions d’accès des ventes aux enchères (TEMIS)

Tout bordereau d’adjudication demeuré impayé après de BIARRITZ ENCHERES - MF CARAYOL ou ayant fait l’objet d’un retard de paiement est susceptible d’inscription au Fichier des restrictions d’accès aux ventes aux enchères (« Fichier TEMIS ») mis en œuvre par la société Commissaires-Priseurs Multimédia (CPM), société anonyme à directeoire, ayant son siège social sis à (75009) Paris, 37 rue de Châteaudun, immatriculée au registre du commerce et des sociétés de Paris sous le numéro 437 868 425.

Le Fichier TEMIS peut être consulté par toutes les structures de vente aux enchères opérant en France abonnées à ce service. La liste des abonnés au Service TEMIS est consultable sur le site www.interencheres.com, menu « Acheter aux enchères », rubrique « Les commissaires priseurs ».

L’inscription au Fichier TEMIS pourra avoir pour conséquence de limiter la capacité d’enchérir de l’enchérisseur auprès des Professionnels Abonnés au service TEMIS. Elle entraîne par ailleurs la suspension temporaire de l’accès au service « Live » de la plateforme www.interencheres.com gérée par CPM, conformément aux conditions générales d’utilisation de cette plateforme.

Dans le cas où un enchérisseur est inscrit au Fichier TEMIS, BIARRITZ ENCHERES - MF CARAYOL pourra conditionner l’accès aux ventes aux enchères qu’elle organise à l’utilisation de moyens de paiement ou garanties spécifiques ou refuser temporairement la participation de l’Enchérisseur aux ventes aux enchères pour lesquelles ces garanties ne peuvent être mises en œuvre.

Les enchérisseurs souhaitant savoir s’ils font l’objet d’une inscription au Fichier TEMIS, contester leur inscription ou exercer les droits d’accès, de rectification, d’effacement, de limitation, d’opposition dont ils disposent en application de la législation applicable en matière de protection des données personnelles, peuvent

adresser leurs demandes par écrit en justifiant de leur identité par la production d’une copie d’une pièce d’identité :

• **Pour les inscriptions réalisées par BIARRITZ ENCHERES - MF CARAYOL** : par écrit auprès de BIARRITZ ENCHERES - MF CARAYOL 6 allée de l’aéropostale 64200 Biarritz ou par email contact@biarritzencheres.com,
• **Pour les inscriptions réalisées par d’autres Professionnels Abonnés** : par écrit auprès de Commissaires-Priseurs Multimédia 37 rue de Châteaudun, 75009 Paris ou par e-mail contact@temis.auction.

L’Enchérisseur dispose également du droit de saisir la Commission nationale de l’informatique et des libertés (CNIL) [3 Place de Fontenoy - TSA 80715 - 75334 PARIS CEDEX 07, www.cnil.fr] d’une réclamation concernant son inscription au Fichier TEMIS.

Pour en savoir plus sur le Fichier TEMIS, l’enchérisseur est invité à consulter nos conditions générales de ventes.

Les notifications importantes relatives aux suites de l’adjudication seront adressées à l’adresse e-mail et/ou a l’adresse postale déclarée par l’enchérisseur auprès de la structure lors de l’adjudication. L’enchérisseur doit informer BIARRITZ ENCHERES - MF CARAYOL de tout changement concernant ses coordonnées de contact. »

8. Ventes live sur Interencheres

a) Enchère en direct. Si vous souhaitez enchérir en ligne (en direct ou par dépôt d’ordre d’achat secret) pendant la vente, veuillez-vous inscrire sur www.interencheres.com et effectuer une empreinte carte bancaire (vos coordonnées bancaires ne nous sont pas communiquées en clair). Vous acceptez de ce fait que www.interencheres.com communique à BIARRITZ ENCHERES tous les renseignements relatifs à votre inscription ainsi que votre empreinte carte bancaire. BIARRITZ ENCHERES se réservent le droit de demander, le cas échéant, un complément d’information avant votre inscription définitive pour enchérir en ligne. Toute enchère en ligne sera considérée comme un engagement irrévocable d’achat.

b) Ordre d’achat secret. BIARRITZ ENCHERES n’a pas connaissance du montant maximum de vos ordres secrets déposés via interencheres.com. Vos enchères sont formées automatiquement et progressivement dans la limite que vous avez fixée. L’exécution de l’ordre s’adapte au feu des enchères en fonction des enchères en cours.

c) Adjudication. Si vous êtes adjudicataire en ligne via une enchère portée en direct ou par le biais d’un ordre d’achat secret, vous autorisez BIARRITZ ENCHERES si elles le souhaitent, à utiliser votre empreinte carte bancaire pour procéder au paiement, partiel ou total, de vos acquisitions y compris des frais habituels à la charge de l’acheteur.

Ces frais sont majorés :

• Pour les lots volontaires, catégorie meubles et objet d’art et matériel professionnel, majoration de 3% HT du prix d’adjudication (soit +3,60% TTC).
• Pour les véhicules volontaires, majoration de 35 EUR HT par véhicule (soit +42 EUR TTC par véhicule). BIARRITZ ENCHERES ne peut garantir l’efficacité de ces modes d’enchères et ne peuvent être tenues pour responsables d’un problème de connexion au service, pour quelque raison que ce soit.
• Pour les ventes judiciaires, pas de majoration des frais habituels.
• Pour les ventes caritatives, pas de majoration des frais habituels.

En cas d’enchère simultanée ou finale d’un montant égal, il est possible que l’enchère portée en ligne ne soit pas prise en compte si l’enchère en solle était antérieure. En toute hypothèse, c’est le commissaire-priseur qui sera le seul juge de l’enchère gagnante et de l’adjudication sur son procès-verbal.

Informations pratiques



ENCHÉRIR

- **Physiquement** en venant à l'hôtel des ventes le jour de la vente
- Par **téléphone**
- En laissant un **ordre ferme**
- En live directement sur **Interencheres** et **Drouot**

Pour les téléphones et les ordres fermes, vous devez envoyer un e-mail à contact@biarritzencheres.com avec vos coordonnées complètes, votre pièce d'identité et votre RIB.

COMMISSION ACHETEUR

26,40 % TTC en sus des enchères.
S'il y a lieu : Drouot Live (+1,8% TTC)
ou Interencheres Live (+3,60% TTC).

RÈGLEMENT

Par **espèce, carte bancaire** ou **virement**.
Nous acceptons les **espèces** uniquement pour des règlements inférieurs à 1 000 €.

VENDRE

- **Faire expertiser votre bien** en envoyant des photos sur estimations@biarritzencheres.com
- **Confier votre lot à la vente** en signant le mandat qui en définit les conditions
- **Le paiement** intervient le plus rapidement possible après la vente, déduction faite de notre commission vendeur

DÉLIVRANCE

Dès le lundi après les ventes au 6 allée de l'aéropostale 64200 Biarritz. Nous sommes ouverts du lundi au vendredi de 9h à 12h et 14h à 18h

- **En personne**
- **Mandater** par un tiers : e-mail de confirmation et identité du mandataire

Dans les deux cas, il faut prendre rendez-vous au 05 59 24 21 88. Lors de son arrivée à l'hôtel des ventes, la personne devra présenter sa carte d'identité.

EXPÉDITION

- **The Packengers**
hello@thepackengers.com
- **Transports Mauran**
transport.mauran@gmail.com
- **MBE Biarritz**
mbe3057@mbefrance.fr
- **Colissimo - DHL**
contact@biarritzencheres.fr

STOCKAGE

Le stockage de votre lot est offert les 10 jours suivant la vente. À partir du 11ème jour, nous vous facturerons des frais de gardiennage à hauteur de **50 € TTC / mois**. Une majoration est prévue pour les meubles encombrants.

Estimation gratuite Bijoux & Montres

Mai 2023



EN PRÉSENCE D'ANNABELLE CUKIERMAN

Préparation vente du Palais 2023



BIARRITZ ENCHÈRES
CARAYOL & ASSOCIÉS

BIARRITZ ENCHÈRES

6 allée de l'aéropostale
64200 Biarritz
05 59 24 21 88
contact@biarritzencheres.com

