

Aidez-nous à protéger le
Léman, source de vie!

Crédits photographiques :

Première page, Plante aquatique, Myriophylle : www.submers.org

Potamot perfolié, potamot pectiné: Evelyne Kozlowski, Université de Fribourg

Phytoplancton: Patrice Simon

Zooplancton: Hajime Watanabe /Wikimedia

Nette rousse: Maxwell Hamilton /Wikimedia

La forêt sous-lacustre

Tout un monde ignoré!

Les fonds du Léman, jusqu'à une profondeur de 10m, abritent une véritable **forêt sous-lacustre**. Une forêt qui est nécessaire à l'équilibre du lac et offre nourriture et habitat à de nombreux poissons, invertébrés ou oiseaux d'eau.

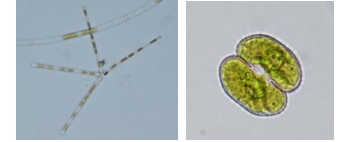
Et cette forêt **s'adapte à son environnement**: depuis les années 1980, la **concentration en phosphore** a grandement diminué dans le Léman. Certaines espèces en ont profité et sont devenues plus fréquentes dans les eaux du lac, alors que d'autres se sont faites plus rares.

Algues ou plantes aquatiques?



Plante aquatique

Les apparences sont trompeuses : la majorité des végétaux peuplant notre lac ne sont pas des algues, mais... des **plantes aquatiques** ! Celles-ci ont, tout comme les plantes vivant à l'air libre, des **tiges**, des **feuilles**, des **racines** et des **fleurs** ! Les algues du Léman, elles, sont principalement de taille **microscopique** : c'est le **plancton végétal** (phytoplancton unicellulaire, taille moyenne de 0.05 mm).



Algues (phytoplancton)



Potamocton pectiné

Espèce fréquente

dans le Léman.

Apprécie les eaux polluées au phosphore.

Il était donc très présent dans les années 1970-80.



Myriophylle à épis

Très répandu dans tout le Léman

Espèce indicatrice des milieux **mésotrophes** (taux modéré d'éléments nutritifs)



Potamocton perfolié

Reconnaissable à ses **feuilles en cœur**. Il forme des massifs très prisés par les jeunes **poissons** qui s'y cachent (perches, gardons...)

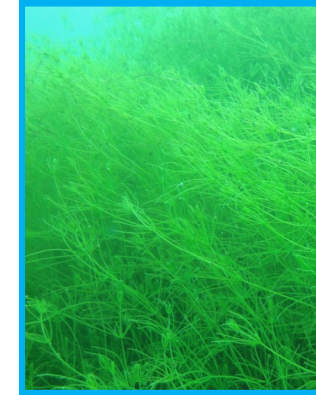


Potamocton luisant

Répandu et abondant dans le Léman.

Grande taille (jusqu'à 6 m de haut!)

Utilisés par les invertébrés et les poissons comme habitats et lieux de ponte.



Characées

Sont **apparentées aux algues**.

Aiment les eaux propres. Les populations de characées ont augmenté depuis que la concentration au phosphore a diminué dans le Léman.



Elodée

Plante invasive originaire d'Amérique du Nord. Dans le Léman, elle s'observe principalement **dans les ports**.

Quelques habitants de la forêt sous-lacustre...



Oufs de perches



Perche



Zooplancton



Gammare



Brochet



Ecrevisse américaine
(invasive!)

Les **oiseaux d'eau** profitent également de la forêt sous-lacustre: **la nette rousse**, qui se nourrit de characées, est de retour en nombre sur le Léman depuis le retour des characées.

