

Ahora todos los soportes con 1 año con tiempo de respuesta en 4 horas

No gestionables Sobremesa

Familia 1405

- QoS
- EEE
- Jumbo Frames



P.N.	Nombre	PVP recomendado	Support Services
Fast Ethernet 10/100			
J9791A	HP 1405-5	24€	U1YG5E. HPE 1 año Foundation Care reemplazo en 4 horas PVP 9€
J9793A	HP 1405-8	36€	
JD858A	HP 1405-16 Desktop	68€	
Gigabit 10/100/1000			
J9792A	HP 1405-5G	39€	
J9794A	HP 1405-8G	52€	
JD844A	HP 1405-16G Desktop	159€	

No gestionables Rack

Familia 1410

- QoS
- EEE
- Jumbo Frames
- Garantía de por vida 2.0
- modelo con PoE+
- modelo con 10GbE SFP+ Uplinks
- Lifetime Warranty**



P.N.	Nombre	PVP recomendado	Support Services
Fast Ethernet 10/100			
J9661A	HP 1410-8 Switch	43€	U1YG1E. HPE 1 año Foundation Care reemplazo en 4 horas PVP 9€
J9662A	HP 1410-16 Switch	71€	
J9663A	HP 1410-24 Switch	93€	
J9664A	HP 1410-24-2G Switch	140€	
JD986B	HP 1410-24-R Switch	60€	

Nueva Familia 1420

- modelo con PoE+
- modelo con 10GbE SFP+
- Uplinks
- Lifetime Warranty**



P.N.	Nombre	PVP recomendado	Support Services
Gigabit 10/100/1000			
JH327A	HPE 1420 5G Switch	37€	(Ref. H2SR2E)* PVP 3,9€
JH328A	HPE 1420 5G PoE+ (32W) Switch	90€	(Ref. H2TC8E)* PVP 39€
JH329A	HPE 1420 8G Switch	55€	(Ref. H2SX0E)* PVP 3,9€
JH330A	HPE 1420 8G PoE+ (64W) Switch	140€	(Ref. U8QE7E)* PVP 9€
JH016A	HP 1420-16G Switch	136€	(Ref.: U8PY9E)* PVP 9€
JG708B	HPE 1420 24G Switch	152€	(Ref.: U8QE7E)* PVP 9€
JH017A	HP 1420-24G-2SFP	199€	
JH018A	HP 1420-24G-2 x 10G SFP+	375€	
JH019A	HP 1420-24G-PoE+ (124W)	413€	

*HPE 1 año Foundation Care reemplazo en 4 horas

PVP's recomendados IVA no incluido. Válidos del 1 al 31 de Agosto de 2016. Precios válidos salvo error tipográfico.

Gestión Web Nivel 2

Familia 1620

- QoS
- EEE
- VLAN
- Lifetime Warranty**



P.N.	Nombre	PVP recomendado	Support Services
Gigabit 10/100/1000			
JG912A	HP 1620-8G Switch	98€	(Ref.: U7YG8E)* PVP 9€
JG913A	HP 1620-24G Switch	220€	
JG914A	HP 1620-48G Switch	421€	

Familia 1820

- QoS
- EEE
- VLAN
- Spanning Tree
- Lifetime Warranty**



P.N.	Nombre	PVP recomendado	Support Services
Gigabit 10/100/1000			
J9979A	HP 1820-8G	110€	(Ref.: U8DG8E)* PVP 9€
J9982A	HP 1820-8G-PoE+ (65W)	252€	
J9980A	HP 1820-24G	231€	(Ref.: U8DR9E)* PVP 9€
J9983A	HP 1820-24G-PoE+ (185W)	452€	
J9981A	HP 1820-48G	406€	(Ref.: U8EB0E)* PVP 17€
J9984A	HP 1820-48G-PoE+ (370W)	917€	

*HPE 1 año Foundation Care reemplazo en 4 horas

Gestión Web Nivel 3 Lite

Familia 1910

- Rutas estáticas Nivel 3
- QoS avanzada
- Modelos PoE
- Seguridad avanzada
- Lifetime Warranty**



P.N.	Nombre	PVP recomendado	Support Services
Fast Ethernet 10/100			
JG536A	HP 1910-8	91€	U1YG6E. HPE 1 año Foundation Care reemplazo en 4 horas PVP 12€
JG537A	HP 1910-8-PoE+	238€	
JG538A	HP 1910-24	165€	
JG539A	HP 1910-24-PoE+	385€	
JG540A	HP 1910-48	303€	

Familia 1920

- Rutas estáticas Nivel 3
- QoS avanzada
- Modelos PoE
- Seguridad avanzada
- Lifetime Warranty**



P.N.	Nombre	PVP recomendado	Support Services
Gigabit 10/100/1000			
JG920A	HP 1920-8G Switch	150€	U1YG6E. HPE 1 año Foundation Care reemplazo en 4 horas PVP 12€
JG921A	HP 1920-8G-PoE+ (65W)	266€	
JG922A	HP 1920-8G-PoE+ (180W)	373€	
JG923A	HP 1920-16G Switch	226€	
JG924A	HP 1920-24G Switch	288€	
JG925A	HP 1920-24G-PoE+ (180W)	495€	
JG926A	HP 1920-24G-PoE+ (370W)	687€	
JG927A	HP 1920-48G Switch	478€	
JG928A	HP 1920-48G-PoE+ (370W)	1.129€	

Nueva Familia 1950

- Stacking IRF hasta 4 equipos
- 2 puertos 10GbE SFP+
- 2 puertos 10GbE BASE-T
- Lifetime Warranty**



P.N.	Nombre	PVP recomendado	Support Services
10GbE Uplinks (SFP+ & BASE-T)			
JG960A	HP 1950-24G-2SFP+-2XGT	1.029€	U8PP7E. HPE 1 año Foundation Care reemplazo en 4 horas PVP 27€
JG961A	HP 1950-48G-2SFP+-2XGT	1.538€	
JG962A	HP 1950-24G-2SFP+-2XGT-PoE+	1.379€	
JG963A	HP 1950-48G-2SFP+-2XGT-PoE+	2.314€	

Ahora todos los soportes con 1 año con tiempo de respuesta en 4 horas

Gestión Completa de Nivel 2

Familia 2530

- ACLs
- seguridad de acceso
- priorización de tráfico
- sFlow
- IPv4/IPv6
- PoE+
- Enlaces SFP+ 10GbE
- IMC
- Garantía de por vida 2.0

Lifetime Warranty



P.N.	Nombre	PVP recomendado	Support Services
Fast Ethernet 10/100			
J9783A	Aruba 2530-8	251€	(Ref.: H1GH8E)* PVP 44€
J9780A	Aruba 2530-8-PoE+	353€	
J9782A	Aruba 2530-24	329€	(Ref.: H1GS9E)* PVP 52€
J9779A	Aruba 2530-24-PoE+	555€	(Ref.: H1HM1E)* PVP 69€
J9781A	Aruba 2530-48	649€	(Ref.: H1JF3E)* PVP 96€
J9778A	Aruba 2530-48-PoE+	1.028€	(Ref.: H1JZ5E)* PVP 131€
Gigabit 10/100/1000			
J9777A	Aruba 2530-8G	465€	(Ref.: H1GH8E)* PVP 44€
J9774A	Aruba 2530-8G-PoE+	409€	
J9776A	Aruba 2530-24G	681€	(Ref.: H1GS9E)* PVP 52€
J9773A	Aruba 2530-24G-PoE+	1.008€	(Ref.: H1HM1E)* PVP 69€
J9775A	Aruba 2530-48G	1.196€	(Ref.: H1JF3E)* PVP 96€
J9772A	Aruba 2530-48G-PoE+	1.696€	(Ref.: H1JZ5E)* PVP 131€
Nuevos 2530 con enlaces SFP+ 10GbE			
J9856A	Aruba 2530-24G-2SFP+	1.327€	(Ref.: H1HC0E)* PVP 113€
J9854A	Aruba 2530-24G-PoE+-2SFP+	1.879€	(Ref.: H1HW2E)* PVP 148€
J9855A	Aruba 2530-48G-2SFP+	1.686€	(Ref.: H1JQ4E)* PVP 166€
J9853A	Aruba 2530-48G-PoE+-2SFP+	2.991€	(Ref.: H1KJ6E)* PVP 234€

*HPE 1 año Foundation Care reemplazo en 4 horas

¡Ahora conecta a fibra a un precio irrepentible!



Lifetime Warranty

J4858C	HP X121 1Gb SFP LC S	112€
J4859C	HP X121 1G SFP LC LX	243€
JD119B	HP X120 1G SFP LC LX	711€
J9150A	HP X132 10Gb SFP+ LC SR	472€
JD118B	HP X120 1G SFP LC SX	299€

PVP's recomendados IVA no incluido. Válidos del 1 al 31 de Agosto de 2016. Precios válidos salvo error tipográfico.

Gestión Completa de Nivel 3

Familia 2920



- Enrutamiento estático Nivel 3 y RIP
- 4 x 1GbE SFP Uplinks
- Modelos PoE+
- Opción módulos para 4 enlaces 10GbE (SFP+ 0 10GBASE-T)
- Opción módulos de Stacking
- Stacking hasta 4 equipos
- OpenFlow 1.3 (SDN Ready)
- Garantía de por vida 2.0

Lifetime Warranty



P.N.	Nombre	PVP recomendado	Support Services
J9726A	Aruba 2920-24G	1.502€	(Ref.: H1JF3E)* PVP 96€
J9727A	Aruba 2920-24G-POE+	1.761€	(Ref.: H1JZ5E)* PVP 131€
J9728A	Aruba 2920-48G	2.231€	(Ref.: H1JQ4E)* PVP 166€
J9729A	Aruba 2920-48G-POE+	2.729€	(Ref.: H1KJ6E)* PVP 234€
J9836A	Aruba 2920-48G-POE+ 740W	3.880€	(Ref.: H1MG1E)* PVP 267€
Módulos traseros			
J9732A	Aruba 2920 2-port 10GBASE-T Module	622€	
J9731A	Aruba 2920 2-port 10GbE SFP+ Module	559€	
J9733A	Aruba 2920 2-port Stacking Module	559€	

*HPE 1 año Foundation Care reemplazo en 4 horas

Gestión Completa de Nivel 3

Familia 2930F



- Enrutamiento estático Nivel 3 y RIP
- 4 x 10 GbE SFP+ Uplinks
- Modelos PoE+
- OpenFlow 1.3 (SDN Ready)
- Garantía de por vida 2.0

Lifetime Warranty

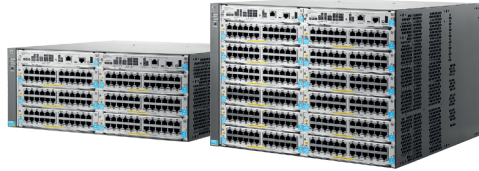


P.N.	Nombre	PVP recomendado	Support Services
JL258A	Aruba 2930F 8G PoE+ 2SFP+ Swch	1.338€	(Ref.: H2BE6E)* PVP 100€
JL259A	Aruba 2930F 24G 4SFP Swch	1.636€	(Ref.: H1XJ6E)* PVP 100€
JL261A	Aruba 2930F 24G PoE+ 4SFP Swch	2.165€	(Ref.: H1YD0E)* PVP 136€
JL260A	Aruba 2930F 48G 4SFP Swch	2.772€	(Ref.: H1ZG6E)* PVP 183€
JL262A	Aruba 2930F 48G PoE+ 4SFP Swch	3.752€	(Ref.: H2AB0E)* PVP 243€
JL253A	Aruba 2930F 24G 4SFP+ Swch	2.547€	(Ref.: H1XT8E)* PVP 172€
JL255A	Aruba 2930F 24G PoE+ 4SFP+ Swch	3.145€	(Ref.: H1YN2E)* PVP 200€
JL254A	Aruba 2930F 48G 4SFP+ Swch	3.752€	(Ref.: H1ZR8E)* PVP 243€
JL256A	Aruba 2930F 48G PoE+ 4SFP+ Swch	4.781€	(Ref.: H2AL2E)* PVP 317€

*HPE 1 año Foundation Care reemplazo en 4 horas

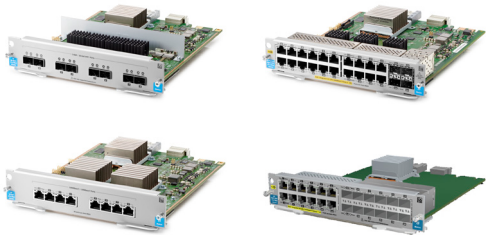
Ahora todos los soportes con 1 año con tiempo de respuesta en 4 horas

Chasis modular avanzado Nivel 3/4



La Familia 5400R se compone de 2 chasis de 6 y 12 semi slots.
Con un factor de forma muy compacto y funcionalidades avanzadas.

- Opción de Supervisor redundante.
- Hasta 288 puertos 1Gb Full PoE+
- Diseñado para el máximo rendimiento de SDN.
- Módulos de 1/10/40 GbE
- Posibilidad de integrar un servidor x86
- Polivalencia (Acceso, Core, Branch in a Box)



Módulos v2

Módulos de segunda generación con una amplia variedad de opciones de conectividad, desde puertos de 1GbE en cobre y en fibra, hasta puertos de 10GbE en cobre y en fibra. Hasta 40 Gbps (Full Duplex) por semi slot.



Nuevos Módulos v3

Módulos de última generación, con la sexta generación del HP Networking ASIC. Diseñados para optimizar el rendimiento en los nuevos entornos de campus convergente. Hasta 80 Gbps (Full Duplex) por semi slot. Soporte de nuevas funcionalidades:

- MACSEC
- HP SmartRate (Multi Gigabit Ethernet) 1/2.5/5/10 GbE
- Interfaces de 40 GbE



PN	Descripción	PVP
Chasis		
J9821A	Aruba 5406R z12 Switch (1)	2.051€
J9822A	Aruba 5412R z12 Switch (2)	3.946€
JL003A	Aruba 5406R 44GT PoE+ / 4SFP+ v3 z12 Swch (1)	7.359€
JL002A	Aruba 5406R 8XGT PoE+ / 8SFP+ v3 z12 Swch (1)	9.199€
JL001A	Aruba 5412R 92GT PoE+ / 4SFP+ v3 z12 Swch (2)	14.581€

Módulos v2 y servidor x86

J9637A	Aruba 12p Gig-T PoE+/12p SFP v2 z1 Mod	3.457€
J9536A	Aruba 20p GT PoE+ / 2p SFP+ v2 z1 Module	3.794€
J9548A	Aruba 20-port Gig-T / 2-port SFP+ v2 z1 Mod	3.557€
J9549A	Aruba 20-port Gig-T / 4-port SFP v2 z1 Mod	2.984€
J9535A	Aruba 20-port GT PoE+/4-port SFP v2 z1 Mod	3.321€
J9547A	Aruba 24-port 10/100 PoE+ v2 z1 Module	2.292€
J9534A	Aruba 24-port Gig-T PoE+ v2 z1 Module	2.220€
J9550A	Aruba 24-port Gig-T v2 z1 Module	2.984€
J9537A	Aruba 24-port SFP v2 z1 Module	3.448€
J9546A	Aruba 8-port 10GBASE-T v2 z1 Module	4.467€
J9538A	Aruba 8-port 10GbE SFP+ v2 z1 Module	4.467€
J9857A	Aruba Advanced Services v2 z1 Module w/ HDD	5.623€
J9858A	Aruba Advanced Services v2 z1 Module w/ SSD	7.425€

Módulos v3

J9989A	Aruba 12p PoE+ / 12p 1GbE SFP v3 z12 Mod	3.521€
J9992A	Aruba 20p PoE+ / 1p 40GbE QSFP+ v3 z12 Mod	4.331€
J9991A	Aruba 20p PoE+ / 4p 1/2.5/5/XGT v3 z12 Mod	4.331€
J9990A	Aruba 20p PoE+ / 4p SFP+ v3 z12 Mod	3.612€
J9986A	Aruba 24p 10/100/1000BASE-T PoE+ v3 z12 Mod	3.248€
J9987A	Aruba 24p 10/100/1000BASE-T v3 z12 Mod	2.975€
J9988A	Aruba 24p 1GbE SFP v3 z12 Mod	3.521€
J9996A	Aruba 2p 40GbE QSFP+ v3 z12 Mod	6.142€
J9995A	Aruba 8p 1/2.5/5/XGT PoE+ v3 z12 Mod	4.331€
J9993A	Aruba 8p 1G/10GbE SFP+ v3 z12 Mod	4.331€

Fuentes de alimentación, ventilador y supervisor

J9828A	Aruba 5400R 700W PoE+ z12 Power Supply	680€
J9829A	Aruba 5400R 1100W PoE+ z12 Power Supply	1.048€
J9830A	Aruba 5400R 2750W PoE+ z12 Power Supply	2.216€
J9831A	Aruba 5406R z12 Switch Fan Tray	247€
J9827A	Aruba 5400R z12 Management Module	2.143€

(1) H1MR2E. HPE 1 año Foundation Care reemplazo en 4 horas PVP 627€

(2) H1NA3E. HPE 1 año Foundation Care reemplazo en 4 horas PVP 1.282€

Ahora todos los soportes con 1 año con tiempo de respuesta en 4 horas

Wi-Fi Autónomo OfficeConnect



Lifetime Warranty

P.N.	Nombre	PVP recomendado	Support Services
JL024A	HP M210 802.11n	126€	(Ref: U4VN3E)* PVP 6€
J9799A	HP M220 802.11n	225€	(Ref: U3UF1E)* PVP 18€
JL063A	HP M330 Dual Radio 802.11ac MIMO 3x3:3	275€	(Ref: U8JM7E)* PVP 18€

*HPE 1 año intercambio en 4 horas

Aruba Instant "Controladora Virtual"

Aruba Instant es la única solución Wi-Fi empresarial de alto rendimiento que tiene la función de controlador embebido en el propio punto de acceso ofreciendo funcionalidades avanzadas, como, IDS/IPS, Firewall, y control de aplicaciones, filtrado de contenidos y portal de invitados personalizable. Además incorpora las tecnologías patentadas:



P.N.	Nombre		PVP recomendado	Support Services
JL188A	Aruba 103 Instant 802.11n	Baja densidad 802.11n 2x2:2	346€	(Ref: U7RE6E)* PVP 9€
JL184A	Aruba 205 Instant 802.11ac	Media densidad 802.11ac 2x2:2	609€	(Ref: U7RE9E)* PVP 15€
JL230A	Aruba 205H Instant 802.11ac	Switch + AP 802.11ac 2x2:2	605€	(Ref: U7RL4E)* PVP 15€
JL186A	Aruba 215 Instant 802.11ac	Alta densidad 802.11ac 3x3:3	923€	(Ref: U7RF2E)* PVP 22€
JL190A	Aruba 225 Instant 802.11ac	Muy alta densidad 802.11ac 3x3:3	1.201€	(Ref: U7RF5E)* PVP 29€
JL233A	Aruba 275 Instant 802.11ac	Exterior 802.11ac 3x3:3	1.838€	(Ref: U7RK8E)* PVP 44€
JL235A	Aruba 27/ Instant 802.11ac	Exterior 802.11ac 3x3:3	2.022€	(Ref: U7RL1E)* PVP 44€

*HPE 1 año Foundation Care intercambio día siguiente

• **Adaptive Radio Management™:** Es una tecnología de patentada de Aruba que permite ajustar dinámicamente el entorno de radio frecuencias para maximizar la estabilidad del Wi-Fi asegurando el óptimo rendimiento para todos los clientes y las aplicaciones, incluyendo la visibilidad de aplicaciones para aplicar de forma dinámica calidad de servicio en aplicaciones sensibles a la latencia. Además gracias a su Deep Inspection packets permite filtrar contenidos web o de aplicaciones para un control total de la red.

• **Aruba ClieMatch™:** Permite solucionar dinámicamente el problema del roaming en entornos de campus, evitando así el problema del Sticky Client y permitiendo al dispositivo móvil encontrar el punto de acceso óptimo en cada momento.

SENCILLEZ: Facilidad de configuración local y remota Zero Touch Provisioning.

RENDIMIENTO: 10 veces más rápido que las soluciones de la competencia en entornos de alta densidad.

SEGURIDAD: Servidor Radius interno, IDS/IPS, Firewall para gestión del tráfico de aplicaciones.

ALTA DISPONIBILIDAD: Funciones de control embebidas en cada AP de forma simultánea.

FLEXIBILIDAD: Múltiples opciones de gestión: herramienta incluida, Gestión en Cloud, o gestión local avanzada con Airwave.

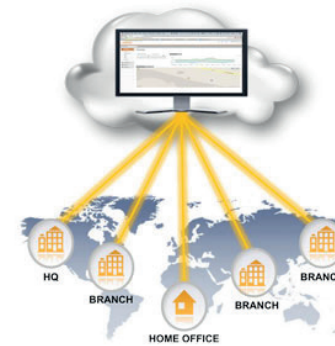
AHORRO: Eliminación de controladoras y firewalls externos.

PVP's recomendados IVA no incluido. Válidos del 1 al 31 de Agosto de 2016. Precios válidos salvo error tipográfico.

Gestión en Cloud: Aruba Central

P.N.	Nombre	PVP recomendado
SUB1 - CNP - IAP - 1	Subscripción de Aruba Central para 1 año (1) Dispositivo	123€ Promo 20%
SUB3 - CNP - IAP - 1	Subscripción de Aruba Central para 3 años (1) Dispositivo	255€ Promo 20%
SUB5 - CNP - IAP - 1	Subscripción de Aruba Central para 5 años (1) Dispositivo	467€
SUB7 - CNP - IAP - 1	Subscripción de Aruba Central para 7 años (1) Dispositivo	605€

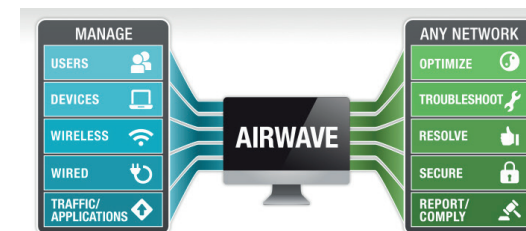
Aruba Central te facilita un interfaz que hace sencillo monitorizar, gestionar, y resolver incidencias en tus clientes. Ahora con Aruba Central MSP puedes ofrecer servicios de gestión remota a tus clientes de los Puntos de Acceso Aruba Instant y de los Switches Aruba sin necesidad de inversión en infraestructura propia. Ofreciendo la gestión de invitados, reporting, etc.



- **Gestión centralizada de multiples localizaciones.**
- **Login con redes sociales: Facebook, LinkedIn, Twitter, Google+**
- **Facebook Wifi**
- **Envío de claves por de acceso por SMS sin coste adicional**
- **Autenticación de doble factor.**
- **WiFi Analytics**
- **Filtrado de contenidos por aplicación, URL, reputación**
- **Reporting de clientes, dispositivos...**
- **Soporte 24x7 al soporte de Aruba incluido**
- **Zero Touch Provisioning en IAPs y Switches**
- **Gestión de red cableada Aruba 2920 & 2930F**

Gestión On Premise: Aruba Airwave

P.N.	Nombre	PVP recomendado
LIC - AW	Licencia de Airwave para (1) Dispositivo	83€



Herramienta on premise multifabricante para la gestión avanzada de la red cableada e inalámbrica. Enfocada a optimizar la experiencia del usuario, hacer troubleshooting backup de las configuraciones, mapas de cobertura en tiempo real.