

ASUS Zenfone



NEW



NEW



NEW



**ZenFone Max Pro M1
(3GB / 32GB)**

ASU-X00TD-4A072TH (Black)
ASU-X00TD-4H071TH (Silver)

**ZenFone Max Pro M1
(4GB / 64GB)**

ASU-X00TD-4A089TH (Black)
ASU-X00TD-4H090TH (Silver)

**ZenFone Max Pro M1
(6GB / 64GB)**

ASU-X00TD-4A092TH (Black)
ASU-X00TD-4H091TH (Silver)

OS	Pure Android™ 8.1 Oreo™		Pure Android™ 8.1 Oreo™
CPU	Snapdragon™ 636 64-bit Octa-core Processor		Snapdragon™ 636 64-bit Octa-core Processor
RAM	3 GB	4 GB	6 GB
Internal storage	32 GB	64 GB	64 GB
Ext. storage	Micro SD Card Supports up to 2TB		Micro SD Card Supports up to 2TB
Display size	6 inch (18:9) Full HD+ IPS display		6 inch (18:9) Full HD+ IPS display
Resolution Screen	2160x1080		2160x1080
Camera	Front camera 8 MP / Back Dual camera 13 MP + 5 MP		Front camera 16 MP / Back Dual camera 16 MP + 5 MP
Wi-Fi	WLAN 802.11 b/g/n 2.4GHz, Wi-Fi direct		WLAN 802.11 b/g/n 2.4GHz, Wi-Fi direct
Bluetooth®	Bluetooth 5.0		Bluetooth 5.0
GPS	GPS, AGPS, GLO, BDS		GPS, AGPS, GLO, BDS
Battery	5,000mAh with fast charging (0		5,000mAh with fast charging
Dimension	159 x 76 x 8.45 mm		159 x 76 x 8.45 mm
Weight	180 g.		180 g.
SRP (inc. VAT)	5,990.-		6,990.-



**Zenfone 5z
ZS620KL**

ASU-Z01RD-2A095TH (Midnight Blue)
ASU-Z01RD-2H096TH (Metro Silver)



**ZenFone 5
ZE620KL**

ASU-X00QD-1A025TH (Midnight Blue)
ASU-X00QD-1H026TH (Metro Silver)

NEW



**Zenfone 5Q
ZC600KL**

ASU-X017DA-5A106TH (Black)
ASU-X017DA-5B107TH (White)
ASU-X017DA-5C108TH (Red)

OS	Android™ Oreo™ with new ASUS ZenUI 5	Android™ Oreo™ with new ASUS ZenUI 5	Android™ Oreo™ 8.1 with ROG UI
CPU	Snapdragon™ 845 , 64-bit Octa-core Processor	Qualcomm® Snapdragon 636, 64-bit Octa-core with AI Boost	Snapdragon™ 630 , 64-bit Octa-core Processor
RAM	6 GB	4 GB	4 GB
Internal storage	128 GB	64 GB	64 GB
Ext. storage	Micro SD Card Supports up to 2TB	Micro SD Card Supports up to 2TB	-
Display size	6.2" Full HD+ Super IPS	6.2 inch (19:9) Full HD+ Super IPS+	6" Full HD+ IPS+ display
Resolution Screen	1080 x 2246	2246x1080	2160 x 1080
Camera	Front camera 8 MP / Back camera 12 + 5 MP	Front camera 8 MP (f/2.0) / Back camera 16 MP (f/1.7)	Front camera 20+8 MP / Back camera 16+8 MP
Wi-Fi	WLAN 802.11 a/b/g/n/ac 2.4 & 5GHz, Wi-Fi Direct	WLAN 802.11 a/b/g/n/ac 2.4 & 5GHz, Wi-Fi Direct	WLAN 802.11 a/b/g/n/ac, 2.4 & 5GHz, Wi-Fi Direct
Bluetooth®	Bluetooth 5.0	Bluetooth 5.0	Bluetooth 4.2
GPS	GPS, AGPS, GLONASS, BDS	GPS, AGPS, GLONASS, BDS	GPS, AGPS, GLO, BDS
Battery	3,300mAh capacity	3,300mAh with fast charging (Type-C USB Cable)	3,300 mAh capacity
Dimension	153 x 75.7 x 7.9 mm	153 x 75.65 x 7.7 mm	153 x 75.65 x 7.7 mm
Weight	155 g.	165 g.	168.3 g.
SRP (inc. VAT)	15,990.-	13,990.-	6,990.-

Smart Phone & Tablet

ASUS Zenfone



**Zenfone Live L1
ZA550KL**

ASU-X00RD-4A036TH (Black)
ASU-X00RD-4G037TH (Gold)



**ZenFone Max Plus (M1)
ZB570TL**

ASU-X018D-4A082TH (Black)
ASU-X018D-4G083TH (Gold)

OS	Android™ Oreo™ with new ASUS ZenUI 5	Android™ 7.1 with ZenUI 4.0
CPU	Snapdragon™ 425 , 64-bit Quad-core Processor	MediaTek MT6750T Octa-core 1.5GHz, GPU Mali T860
RAM	2 GB	4 GB
Internal storage	16 GB	32 GB
Ext. storage	Micro SD Card Supports up to 2TB	Micro SD Card up to 256 GB
Display size	5.45" HD+ IPS	5.7-inch Full HD
Resolution Screen	720 x 1440	1080 x 2160
Camera	Front camera 5 MP / Back camera 13 MP	Front 16 MP(f/2.0) / Back 16 MP(f/2.0)+8 MP
Wi-Fi	WLAN 802.11 b/g/n, 2.4GHz, Wi-Fi direct	WLAN 802.11 b/g/n, WiFi-Direct
Bluetooth®	Bluetooth 4.0	Bluetooth V.4.0
GPS	GPS, AGPS, GLO, BDS	GPS, AGPS, GLO
Battery	3,000mAh capacity	4,130 mAh
Dimension	147.26 x 71.77 x 8.15 mm	152.6 x 73 x 8.8 mm
Weight	140 g.	160 g.
SRP (inc. VAT)	3,290.-	5,990.-

NEW



**ROG Phone
ZS600KL**

ASU-Z01QD-1A042WW (Black)

OS	Android™ Oreo™ 8.1 with ROG UI
CPU	Snapdragon™ 845 , 64-bit Octa-core Processor
RAM	8 GB
Internal storage	128 GB
Ext. storage	-
Display size	6.0"Full HD+ AMOLED Display
Resolution Screen	2160 x 1080
Camera	Front camera 16 MP / Back camera 12 + 8 MP
Wi-Fi	WLAN 802.11 a/b/g/n/ac 2.4 & 5GHz, Wi-Fi Direct, Wi-Fi Direct
Bluetooth®	Bluetooth 5.0
GPS	GPS, GLONASS, BeiDou, Galileo, QZSS
Battery	4,000 mAh capacity
Dimension	158.33 x 76.16 x 8.3 mm
Weight	200 g.
SRP (inc. VAT)	29,990.-

Lenovo Tablet



TAB4 10Plus

LNV-ZA2R0085TH (Black)



TAB4 8HD

LNV-ZA2D0078TH (Black)



TAB4 7304X

LNV-ZA330067TH (Black)



TAB4 7504X

LNV-ZA380137TH (Black)

CPU	Snapdragon™ 625 (Octa-Core)	Snapdragon™ 64-bit (Quad-Core)	MediaTek 64-bit (Quad-Core)	MediaTek 64-bit (Quad-Core)
RAM	4GB	2GB	1GB	2GB
Internal Storage	64GB	16GB	16GB	16GB
Expandable Storage	Micro SD card (up to 128GB)	Micro SD card (up to 128GB)	Micro SD card (up to 32GB)	Micro SD card (up to 32GB)
Operating System	Android™ 7.0 Nougat	Android™ 7.0 Nougat	Android™ 7.0 Nougat	Android™ 7.0 Nougat
WWAN			4G LTE with Voice	4G LTE with Voice
SIM Slot	Single (Nano SIM) 4G LTE	Dual Sim 4G LTE With Voice	Single SIM	Dual SIM
Display	10.1" (1920 x 1200)	8" (1280 x 800)	7" (1024 x 600) IPS	7" HD (1280 x 720) IPS
Rear Camera	8MP,	5MP,	2.0MP Fixed-Focus	5.0MP Auto
Front Camera	5MP	2MP	2.0MP Fixed-Focus	2.0MP Fixed-Focus
Battery	7000 mAh	4850 mAh	3450mAh	3500mAh
Connection	5GHz 802.11ac+ 2.4GHz, BT 4.2	2.4 GHz 802.11 b/g/n, BT 4.0	2.4GHz 802.11 b/g/n BT 4.0	2.4GHz 802.11 b/g/n
Ports	USB Type-C /3.5mm audio jack	Micro USB /3.5mm audio jack	Micro USB /3.5mm audio jack	Micro USB /3.5mm audio jack
Weight	227 x 173 x 7mm	211 x 124 x 8.3mm	0.25 kg	0.26 kg
Warranty	0.475 kg	0.32 kg	1 Year Carry In	1 Year Carry In
Color	Black	Black	Black	Black
Dimension	1 Year Carry In	1 Year Carry In	195 x 102 x 8.8 MM	193 x 98.7 x 8.4 MM
SRP (inc. VAT)	11,990.-	6,290.-	3,990.-	5,290.-



TAB3 X70L

LNV-ZA0Y0049TH (Blue)



Yogabook YB1-X91F

LNV-ZA150147TH (Black)
LNV-ZA150330TH (Red)



YogaTab3 Plus

LNV-ZA1R0029TH (Black)

CPU	MediaTek 1.3GHz Quad-Core	Intel Atom x5-Z8550 (Up to 2.4 GHz)	Snapdragon 652 Octa-core 1.8GHz
RAM	2GB LPDDR2	4 GB LPDDR3	3 GB
Internal Storage	16GB eMMC	128 GB	32 GB
Expandable Storage	Micro SD card (up to 32GB)	microSD Up to 128 GB	Micro SD card (up to 32GB)
Operating System	Android™ 6.0 Marshmallow	Windows 10 Pro 64-bit	Android™ 6.0 Marshmallow
WWAN	4G LTE	Wifi	4G LTE
SIM Slot	Single (Micro SIM)		Single (Micro SIM)
Display	10.1" FHD (1920 x 1080), IPS	10.1" FHD (1920 x 1200) IPS, 400 nits	10.1" WQXGA (2560 x 1600), IPS
Rear Camera	8.0MP Fixed-Focus	8.0MP	13 MP
Front Camera	5.0MP Fixed-Focus	2.0MP	5 MP
Battery	7000mAh	Li-ion Polymer 8500 mAh	9300mAh
Connection	2.4GHz 802.11 b/g/n, BT 4.0	Wifi 802.11 b/g/n/ac ,Bluetooth ® 4.0	Wifi 802.11 a/b/g/n/ac, BT 4.0
Ports	Micro USB /3.5mm audio jack	Micro USB 3.0, Audio Combo Jack	USB 2.0 Type-C /3.5mm audio jack
Weight	265 x 186 x 44 MM	255.6 x 170.8 x 9.6	247 x 179 x 4.68
Warranty	0.82 kg	690g	640g
Color	Blue	1 Year Carry In	1 Year Carry In
Dimension	1 Year Carry In	Black ,White ,Red	Black
SRP (inc. VAT)	7,490.-	22,990.-	15,990.-

SAMSUNG Knox

KNOX SOLUTIONS

โซลูชันอุปกรณ์พกพาสำหรับองค์กรที่ใช้ประโยชน์จากแพลตฟอร์มพื้นฐาน

<p>KNOX WORKSPACE</p> <p>ระบบป้องกันข้อมูลแยกแบบคอนเทนเนอร์คู่</p>	<p>KNOX PREMIUM</p> <p>โซลูชันแบบครบวงจรบนระบบคลาวด์</p>	<p>KNOX ENABLED APP</p> <p>ระบบรักษาความปลอดภัย แยกเฉพาะสำหรับแอปพลิเคชัน</p>	<p>KNOX CUSTOMIZATION</p> <p>ชุดเครื่องมือสำหรับปรับแต่งและการบริการ</p>
---	---	--	---

KNOX PLATFORM แพลตฟอร์มบนฮาร์ดแวร์พื้นฐาน ที่ติดตั้งมาพร้อมกับอุปกรณ์โทรศัพท์มือถือของซัมซุง เพื่อรองรับการทำงานที่มีความแตกต่างมากกว่าเดิม

KNOX คือ การรวมกันของระบบรักษาความปลอดภัยในระดับแพลตฟอร์ม ที่ติดตั้งมา พร้อมกับอุปกรณ์ของเรา เพื่อที่จะนำไปใช้ประโยชน์ และยกระดับให้กับสินค้าและสนับสนุนทางด้านบริการ

แพลตฟอร์ม **KNOX** เป็นแพลตฟอร์มที่ต้องมีฮาร์ดแวร์รองรับ และยังเป็นแพลตฟอร์ม ที่รักษาความปลอดภัยของอุปกรณ์ได้ทั้งระบบ โดยที่ติดตั้งมาพร้อมในแท็บเล็ตและ สมาร์ทโฟนของซัมซุง ซึ่งภายใต้ชื่อ **KNOX** ยังมีโซลูชันอีกมากมายที่สามารถทำงานร่วมกับแพลตฟอร์มนี้ได้

KNOX Workspace เป็นผลิตภัณฑ์คอนเทนเนอร์ สำหรับแยกและจัดแบ่ง การเก็บข้อมูลทำงานของ แอปพลิเคชัน และข้อมูลต่างๆ ของเรื่องงานแยกออกจากข้อมูลส่วนตัวบนอุปกรณ์ ซึ่งเราจะอธิบายรายละเอียดเพิ่มเติม ตามแพลตฟอร์ม

KNOX Premium เป็นโซลูชันแบบครบวงจรสำหรับธุรกิจขนาดเล็กและขนาดกลาง(SMB) ที่ประกอบด้วยระบบจัดการ อุปกรณ์พกพาสำหรับองค์กร บนระบบคลาวด์ (EMM) และคอนเทนเนอร์รักษาความปลอดภัยบนอุปกรณ์

KNOX Enabled App หรือ **KEA** เป็นผลิตภัณฑ์คอนเทนเนอร์พิเศษ ที่ออกแบบมาเพื่อปกป้องแอปพลิเคชัน โดยที่ไม่เกี่ยวข้องกับการควบคุมระบบการจัดการอุปกรณ์พกพา ยกตัวอย่างเช่น ระบบ App ธุรกิจ ธนาคารออนไลน์ที่ซึ่งจะได้รับการปกป้องเก็บข้อมูลลงคอนเทนเนอร์ เพื่อรักษาความปลอดภัย โดยที่ธนาคารไม่ได้ควบคุมอุปกรณ์ของคุณ

KNOX Customization เป็นระบบการบริการที่เอื้อประโยชน์ และเพิ่มศักยภาพของแพลตฟอร์มพื้นฐานของ **KNOX** เพื่อเลือกสรร จัดการฟังก์ชัน ควบคุมฮาร์ดแวร์ ที่หลากหลายได้อย่างรวดเร็วคุ้มค่า และสร้างอินเทอร์เฟซที่ปรับแต่งเอง เพื่อเปลี่ยนฮาร์ดแวร์ที่ติดตั้งอยู่ให้เป็นอุปกรณ์ที่ใช้ได้ตามความต้องการที่แตกต่างกันออกไป

KNOX Premium

Model Code	Type	MSRP (exc.VAT)	MSRP (inc.VAT)	Remark
SSG MI-OSKR101WWT2	Yearly	720.-	770.-	Cloud MDM - Free Trial 1 Month
SSG I-OSKR201WWT2	Yearly for 2 Years	1,440.-	1,540.-	Cloud MDM - Free Trial 1 Month

KNOX Custom Configurator (KCC)

Model Code	Type	MSRP (exc.VAT)	MSRP (inc.VAT)	Remark
SSG MI-OSKCD01WWL1	One Time	200.-	214.-	Cloud MDM - Free Trial 1 Month

B2B Model ห้างวางขายหน้าร้าน

SAMSUNG

Galaxy TabA 10.1"

SSG-PSMT580NZBATHL (BLUE)
SSG-PSMT580NZKATHL (BLACK)
SSG-PSMT580NZWATHL (WHITE)

SRP (inc.VAT) : 8,400.-



WiFi เท่านั้น ไร้ซ็อกเก็ต
และไม่มีปากกา



- ระบบปฏิบัติการ Android 7.0 Nougat
- ขนาดหน้าจอ: 10.1" เทคโนโลยีการแสดงผล: WUXGA TFT
- ความละเอียดจอแสดงผล: 1920 x 1200
- หน่วยประมวลผล (CPU): Octa-Core(1.6 GHz)
- RAM 2 GB, ROM 16 GB Micro SD Card สูงสุด 256GB
- กล้องหลัง : 8MP AF LED Flash, กล้องหน้า: 2MP
- ซิมการ์ด (SIM) ไม่สามารถใส่ซิมได้ WiFi เท่านั้น
- การเชื่อมต่อ Wifi 802.11 a/b/g/n/ac 2.4+5GHz,
- Wifi Hotspot รองรับ, Wi-Fi Direct รองรับ
- Bluetooth v4.2 , USB Type-B 2.0, รองรับ OTG
- ความจุแบตเตอรี่: 7,300mAh, ชนิดแบตเตอรี่: Li-Ion
- ขนาดและน้ำหนัก (Dimension) 254.2 X 155.3 X 8.2 มม. 525กรัม

Galaxy TabA 8" 2018

SSG-PSMT385NZDATHL (Gold)
SSG-PSMT385NZKATHL (Black)
SSG-PSMT385NZSATHL (Silver)

SRP (inc.VAT) : 8,400.-



ใส่ซิม ไร้ซ็อกเก็ต
ไม่มีปากกา



- Android 7.1
- CPU : Quad-Core 1.4GHz, ROM 16GB, RAM 2GB
- Display: Size 8.0" (203.1mm), Resolution 1280 x 800
- Technology (Main Display) TFT
- Camera: Rear 8MP Auto Focus, Front Camera 5MP
- Network/Bearer: SIM size Nano-SIM (4FF) 2G GSM, 3G, WCDMA, 4G LTE FDD, 4G LTE TDD
- Connectivity: ANT+, USB 2.0, GPS, Glonass, Beidou, Earjack 3.5mm Stereo,
- Wi-Fi: 802.11 a/b/g/n 2.4+5GHz, HT40, Wi-Fi Direct, PC Sync, Smart Switch
- Bluetooth v4.2 Profiles A2DP, AVRCP, DI, HFP, HID, HOGP, HSP, MAP, OPP, PAN, PBAP
- Sensors: Accelerometer, Hall Sensor
- Dimension (HxWxD, mm): 212.1 x 124.1 x 8.9, Weight (g): 364
- Battery: Standard Battery Capacity (mAh) 5,000

Smart Phone

SAMSUNG

Galaxy J4 Plus

SSG-SM-J415FZIDTHL (PINK)
SSG-SM-J415FZDDTHL (GOLD)
SSG-SM-J415FZKDTHL (BLACK)

SRP (inc.VAT) : 4,690.-



- Android version: Android 8.1 (Oreo)
- ขนาดหน้าจอ: 6.0" TFT, HD+
- ความถี่รองรับ: 2G, 3G, 4G FDD LTE, 4G TDD LTE
- CPU /ชนิดของcpu: Qualcomm Snapdragon 425 Quad-Core 1.4 GHz
- RAM : 2 GB , หน่วยความจำของเครื่อง: 16 GB MicroSD (Up to 512GB)
- ชนิดของซิม: 2 ซิม Micro Sim (3 Slot: 2 for sim +1 for Micro SD Card)
- ความละเอียดกล้องหน้า: 5MP(F2.2) with LED Flash + Display Flash
- ความละเอียดกล้องหลัง: 13MP(F1.9) AF LED Flash
- 3D: Recording : FHD (1920 x 1080) | @30fps Playback : FHD (1920 x 1080) | @60fps
- ความจุแบตเตอรี่: 3,300 mAh , วัสดุที่ใช้ผลิต: Glossy Cover
- น้ำหนัก/ขนาด: 178 g., 161.4 x 76.9 x 7.9 mm
- การรองรับ OTG: Yes USB 2.1 , Bluetooth Version: BT 4.2
- Wi-Fi : 802.11 b/g/n 2.4GHz

Galaxy J6 Plus

SSG-SM-J610FZRGTHL (RED)
SSG-SM-J610FZAGTHL (GRAY)

SRP (inc.VAT) : 6,990.-



- Android version: Android 8.1 (Oreo)
- ขนาดหน้าจอ: 6.0" TFT, HD+
- ความถี่รองรับ: 2G, 3G, 4G FDD LTE, 4G TDD LTE
- CPU /ชนิดของcpu: Qualcomm Snapdragon 425 Quad-Core 1.4 GHz
- RAM : 4GB , หน่วยความจำของเครื่อง: 64 GB , Micro SD Card Up to 512GB
- ชนิดของซิม: 2 ซิม Micro Sim (3 Slot: 2 for sim +1 for Micro SD Card)
- ความละเอียดกล้องหน้า: 8 MP (F1.9) with LED Flash
- ความละเอียดกล้องหลัง: กล้องคู่ 13MP(F1.9) + 5 MP (F2.2), LED Flash
- 3D: Recording : FHD (1920 x 1080) | @30fps Playback : FHD (1920 x 1080) | @60fps
- ความจุแบตเตอรี่: 3,300 mAh
- การรองรับ OTG: Gear Circle (Manager Support), Gear Fit, Gear Fit2, Gear Fit2 Pro, Gear Sport, Gear1, Gear2, Neo, Gear S, Gear S2, Gear S3, Gear IconX
- Wi-Fi : 802.11 b/g/n 2.4GHz , Bluetooth Version: BT v4.2

Galaxy A6 Plus

SSG-SM-A605GZKGTHL (BLACK)
SSG-SM-A605GZDGTTHL (GOLD)
SSG-SM-A605GZBGTHL (BLUE)

SRP (inc.VAT) : 10,900.-



- Android Oreo 8.0
- ขนาดหน้าจอ : 6.0" Full Front Display (18.5:9) ความละเอียดหน้าจอ : FHD+ sAMOLED
- ความถี่รองรับ: 2G, 3G, 4G FDD LTE, 4G TDD LTE
- CPU /ชนิดของcpu : Snapdragon 450 Octa Core 1.8 GHz
- RAM : 4 GB
- หน่วยความจำเครื่อง : 32 GB
- ชนิดของซิม : 2 Nano Sim (3 Slots : 2 Slot for Sim1 and sim2 , 1 slot for Micro SD Card)
- กล้องหน้า : 24 MP FF (F1.9) with 3-Step lighting กล้องหลัง : 16MP AF (F1.7) + 5MP FF (F1.9)
- USB 2.0, Bluetooth Version : Bluetooth v4.2, Wi-Fi : 802.11a/b/g/n 2.4+5GHz
- App pair สามารถเปิด 2 แอปที่ซิมได้พร้อมกัน 2 หน้าจอในคลิกเดียว
- Premium Design จากวัสดุ Full Metal Frame และหน้าจอ Gorilla Glass ป้องกันรอยขีดข่วน

Galaxy A7 2018

4GB/64GB
SSG-SM-A750GZBUTHL
SSG-SM-A750GZKUTHL
SSG-SM-A750GZDUTHL

SRP (inc.VAT) : 10,990.-



6GB/128GB
SSG-SM-A750GZBWTTHL
SSG-SM-A750GZDWTTHL
SSG-SM-A750GZKWTTHL

SRP (inc.VAT) : 13,990.-

- Android version: Android 8.0
- ขนาดหน้าจอ: 6.0"
- ความถี่รองรับ: 2G, 3G, 4G: FDD LTE, 4G: TDD LTE
- ความละเอียดหน้าจอ: Super AMOLED (FHD+)
- CPU /ชนิดของcpu: Exynos 7885 Octa-Core (2.2GHz, 1.6GHz)
- หน่วยความจำ: RAM 4 / ROM 64 GB , RAM 6 / ROM 128 GB , SD รองรับสูงสุด 512 GB
- ชนิดของซิม: 2 Nano Sim (3 Slots : 2 Slot for Sim1 and sim2 , 1 slot for Micro SD Card)
- ความละเอียดกล้องหน้า: 24 MP Tetra Cell (F1.9) Flash-LED
- ความละเอียดกล้องหลัง: กล้องหลัง 3 เลนส์ เลนส์หลัก 24 MP Tetra cell (F1.7)
- เลนส์ Bokeh 5 MP (F2.2) ถ่าย Live Focus เลนส์ Ultra wide 8MP (F2.4) 120 องศา +Flash-LED*
- 3D: Recording : FHD (1920 x 1080) | @30fps Playback : FHD (1920 x 1080) | @60fps
- ความจุแบตเตอรี่: 3,300 mAh , Surround Sound Effect: Dolby Atmos * เมื่อใส่หูฟังเท่านั้น
- การรองรับ OTG: USB 2.0 (Type B) , การรองรับ NFC (YES)
- Bluetooth v5.0 , Wi-Fi : 802.11 a/b/g/n/ac 2.4+5GHz

Smart Phone & Tablet

Smart Phone

SAMSUNG

Galaxy A8

SSG-SM-A530FZVDTHL (ORCHID GRAY)
SSG-SM-A530FZKDTHL (BLACK)
SSG-SM-A530FZDDTHL (GOLD)

SRP (inc.VAT) : 13,990.-



- Android version: Android 7.1.1
- ขนาดหน้าจอ: 5.6"
- ความละเอียดหน้าจอ: FHD+ Super AMOLED
- ชิปประมวลผล: Exynos 7885 Octa Core (2.2 GHz Dual + 1.6 GHz Hexa) RAM : 4 GB, ROM: 32 GB
- ชิปเชื่อมต่อ: 2 Nano Sim (3 Slots : 2 Slot for Sim1 and sim2 , 1 slot for Micro SD Card)
- ความละเอียดกล้องหน้า: กล้องหน้าคู่ : 16 MP FF (F1.9) + 8 MP (F1.9) กล้องหลัง: 16 MP PDAF (F1.7)
- ความจุแบตเตอรี่ : 3,000 mAh
- Bluetooth Version: Bluetooth v5
- กล้องหน้าคู่ เพื่อการใช้งานในหลายรูปแบบ ไม่ว่าจะเป็นถ่ายภาพ หลับตา: ลายเลือกถ่าย Selfie มุมแคบ หรือ เลือกเปิดกล้อง 2 เมื่อบันทึกด้วย WeFie กับเพื่อน

Galaxy A8+

SSG-SM-A730FZVITHL (ORCHID GRAY)
SSG-SM-A730FZKITHL (BLACK)
SSG-SM-A730FZDITHL (GOLD)

SRP (inc.VAT) : 16,490.-



- Android version: Android 7.1.1
- ขนาดหน้าจอ: 6" ความละเอียดหน้าจอ: FHD+ Super AMOLED
- CPU /ชิปประมวลผล: Exynos 7885 Octa Core (2.2 GHz Dual + 1.6 GHz Hexa)
- RAM : 6 GB, หน่วยความจำของเครื่อง: 64 GB, SD รองรับสูงสุด: 256 GB
- ชิปเชื่อมต่อ: 2 Nano Sim (3 Slots : 2 Slot for Sim1 and sim2 , 1 slot for Micro SD Card)
- ความละเอียดกล้องหน้า: กล้องหน้าคู่ : 16 MP FF (F1.9) + 8 MP (F1.9)
- ความละเอียดกล้องหลัง: 16 MP PDAF (F1.7)
- ความจุแบตเตอรี่ : 3,500 mAh Bluetooth Version: Bluetooth v5
- จุดตัด: (USP) ถ่ายสวยทุกอิริยาบถ แสงน้อย หรือ เบิกหน้า ด้วยมาตรฐาน กันน้ำ กันฝุ่น IP68 พร้อมรับแสงสว่างถึง 1.7
- หน้าจอ Full display ไ้รอบ ไร้ปุ่มโฮม เพิ่มมุมมองการเห็น ด้วยสัดส่วน 18.5:9 จอข้างขึ้น พร้อมความละเอียด FHD+ เพื่อการชมภาพยนตร์ที่เต็มอิ่มมากขึ้น
- ประมวลผลเร็วแรง ไม่มีสะดุดด้วย RAM สูงถึง 6 GB และ ROM 64 GB

Galaxy A9 2018

SSG-SM-A920FZBDTHL (Lemonade Blue)
SSG-SM-A920FZKDTHL (Caviar Black)
SSG-SM-A920FZIDTHL (Bubblegum Pink)

SRP (inc.VAT) : 19,990.-



- ขนาดหน้าจอ: 6.3" , Android version: Android 8.0
- ความถี่รองรับ: 2G, 3G, 4G: FDD LTE, 4G: TDD LTE
- ความละเอียดหน้าจอ: Super AMOLED (FHD+)
- CPU /ชิปประมวลผล: Qualcomm | Snapdragon 660 Octa-Core (2.2GHz,1.8GHz)
- RAM : 6 GB , หน่วยความจำของเครื่อง: 128 GB , SD รองรับสูงสุด: 512 GB
- ชิปเชื่อมต่อ: 2 Nano Sim (3 Slots : 2 Slot for Sim1 and sim2 , 1 slot for Micro SD Card)
- ความละเอียดกล้องหน้า: 24 MP Tetra Cell (F2.0) Flash-LED ความละเอียดกล้องหลัง: กล้องหลัง 4 เลนส์ เลนส์หลัก 24 MP Tetra Cell (F1.7), เลนส์ Bokeh 5 MP (F2.2) ถ่าย Live Focus, เลนส์ Ultra wide BMP (F2.4) 120 องศา, เลนส์ Tele 10 MP (F2.4) +Flash-LED
- วัสดุ: Recording : UHD 4K (3840 x 2160) | @30fps , Playback : UHD 4K (3840 x 2160) | @30fps
- ความจุแบตเตอรี่: 3800 mAh
- มาตรฐาน OTG: USB 3.0 (Type C) , มาตรฐาน NFC (YES)
- Wi-Fi : 802.11 a/b/g/n/ac 2.4G+5GHz, VHT80 MU-MIMO

Galaxy S9

SSG-SM-G960FZKDTHL (Midnight Black)
SSG-SM-G960FZBDTHL (Coral Blue)
SSG-SM-G960FZPDTHL (Lilac Purple)

SRP (inc. VAT) : 27,900.-



- Android 8.0
- ขนาดหน้าจอ: 5.8" (18.5:9) (5.8" วัดจากหน้าจอสุดมุมฉาก, 5.6" วัดจากหน้าจอรอบตัว)
- ความถี่รองรับ : Network LTE Cat.18 (ขึ้นอยู่กับประเทศ และผู้ให้บริการ) 5CA* ความละเอียดหน้าจอ: 2960x1440 Quad HD+ (570 ppi) Super AMOLED
- Network LTE Cat.18 5CA, 4x4MIMO (12 layers), LAA, 256QAM
- CPU /ชิปประมวลผล: Exynos 9810 Octa core (2.7GHz Quad + 1.7GHz Quad) 64 bit
- RAM : 4GB, ROM: 64 GB up to 400 GB (Hybrid slot: SIM or MicroSD)
- ชิปเชื่อมต่อ: Nano SIM, USB: USB Type-C USB 3.1 Gen 1
- ความละเอียดกล้องหน้า: 8MP AF (F1.7) กล้องหลัง : Super Speed Dual Pixel 12MP, AF
- แบตเตอรี่ :3000 mAh รองรับชาร์จไร้สายและชาร์จเร็ว รองรับ OTG , NFC, Samsung Pay (MST + NFC) Sensor : Iris sensor, Pressure sensor, Accelerometer, Barometer, Fingerprint sensor, Gyro sensor, Geomagnetic sensor, Hall sensor, HR sensor, Proximity sensor, RGB Light sensor Bluetooth v 5.0 (LE up to 2Mbps)
- Water & Dust resistance : IP68 (1.5 Metre & 30 Min)

Galaxy S9 Plus

64GB
SSG-SM-G965FZKDTHL (Midnight Black)
SSG-SM-G965FZBDTHL (Coral Blue)
SSG-SM-G965FZPDTHL (Lilac Purple)

SRP (inc. VAT) : 31,900.-



128GB
SSG-SM-G965FZKGTTHL (Midnight Black)
SSG-SM-G965FZBGTTHL (Coral Blue)
SSG-SM-G965FZPGTTHL (Lilac Purple)

SRP (inc. VAT) : 33,900.-

- Android 8.0
- ขนาดหน้าจอ : 6.2" (18.5:9) 6.2" วัดจากหน้าจอสุดมุมฉาก, 6.1" วัดจากหน้าจอรอบตัว
- ความละเอียดหน้าจอ : 2960x1440 Quad HD+ (529 ppi) Super AMOLED
- ความถี่รองรับ : Network LTE Cat.18 (ขึ้นอยู่กับประเทศ และผู้ให้บริการ) 5CA
- CPU : Exynos 9810 Octa core (2.7GHz Quad + 1.7GHz Quad) 64 bit, 10 nm process
- RAM : 6GB, ROM 128GB, up to 400 GB (Hybrid slot: SIM or MicroSD)
- ชิปเชื่อมต่อ: Nano SIM, USB: USB Type-C USB 3.1 Gen 1
- ความละเอียดกล้องหน้า: 8MP AF (F1.7) กล้องหลัง : Super Speed Dual Pixel - Dual Camera
- Wide angle: 12MP, AF, OIS, Dual Aperture (F1.5/F2.4) , Telephoto: 12MP AF OIS (F2.4)
- ความจุแบตเตอรี่ : 3500 mAh รองรับชาร์จไร้สายและชาร์จเร็ว
- มาตรฐาน OTG , มาตรฐาน NFC, Samsung Pay (MST + NFC)
- Bluetooth? v 5.0 (LE up to 2Mbps) , Wi-Fi 802.11 a/b/g/n/ac (2.4/5GHz), VHT80 MU-MIMO 1Q24QAM
- Water & Dust resistance : IP68 (1.5 Metre & 30 Min)

Galaxy Note9

SSG-SM-N960FZBDTHL (Ocean Blue)
SSG-SM-N960FZKDTHL (Ocean Blue)
SSG-SM-N960FZNDTHL (Metallic Copper)

SRP (inc. VAT) : 33,900 .-



- Android version: Android 8.1 (Oreo)
- ขนาดหน้าจอ : 6.4" (วัดจากหน้าจอสุดมุมฉาก) สัดส่วน 18.5:9
- ความถี่รองรับ : Network LTE Cat.18 (ขึ้นอยู่กับประเทศ และผู้ให้บริการ)
- 5CA, 4x4MIMO (12 layers), 256QAM, MPTCP Detail: 2G: 850,900,1800,1900 , 3G: 2100,1900,850,900 4G FDD: B1(2100),B2(1900),B3(1800),B4(AWS),B5(850), B7(2600), B8(900),B12(700),AB13(700),B17(700),B18(800),B19(800),B20(800),B25(1900),B26(850),B28(700),B32(1500),B66(AWS-3) *รองรับ LAA ขึ้นอยู่กับความเหมาะสมของผู้ให้บริการ
- Chipset : Exynos 9810 , CPU: 10nm 64-bit Octa-core (Max. 2.7 GHz + 1.7 GHz)
- GPU: ARM | Heimdall MP18
- RAM : 6 GB (รุ่น 128GB) ROM: 128 GB , SD รองรับสูงสุด: Up to 512 GB (Hybrid slot: SIM or MicroSD)
- ชิปเชื่อมต่อ: Nano SIM , USB Type-C ความละเอียดกล้องหน้า : 8 MP , Auto Focus , F1.7
- ความละเอียดกล้องหลัง : กล้องหลัง (กล้องคู่) ระบบกันสั่น (OIS: Optical Image Stabilization) ถึง 2 เลนส์ 1. เลนส์ Wide: Super Speed Dual Pixel 12MP AF, F1.5/F2.4, OIS, Super Slowmotion 960 fps 2. เลนส์ Telephoto: 12MP AF, F2.4, OIS ออปติคอลลูม 2 เท่า สัตว์ออกลูม 10 เท่า
- ความจุแบตเตอรี่ : 4000 mAh รองรับชาร์จไร้สายและชาร์จเร็ว
- ปานหนัก/ขนาด : 201g/161.9 x 76.4 x 8.8mm (Height : Weight : Depth)
- รองรับ OTG & รองรับ NFC แต่ไม่รองรับ MHL

Smart Phone & Tablet

Tablet

SAMSUNG

Galaxy Tab A 7"

SSG-SM-T285NZKATHL (BLACK)
SSG-SM-T285NZWATHL (WHITE)

SRP (inc.VAT) : 4,590.-



Project Only

- Android Lollipop (5.1)
- CPU: Shark LS 1.5 GHz Quad
- RAM 1.5GB, ROM 8GB เพิ่มสูงสุดถึง 200GB
- ซิมการ์ด (SIM): Micro Sim
- กล้องหลัง: 5 MP AF, กล้องหน้า: 2MP
- แบตเตอรี่ (Battery): 4,000 mAh
- จุดเด่น (USP): Support call function and 4G(2600/2300/2100/1800/900/850/800)
- Material: Plastic back cover
- Sensor: Accelerometer
- Bluetooth v4.0 (A2DP,AVRCP,DI,HFP,HID,HOGP,HSP,MAP,OPP,PAN,PBAP)
- WiFi 802.11 b/g/n 2.4GHz, Wifi Direct

Galaxy Tab A 8.0" with S Pen

SSG-SM-P355NZWATHL (White)
SSG-SM-P355NZAAATHL (Gray)

SRP (inc.VAT) : 8,900.-



- ใช้เซ็นเซอร์ออกไซด์
- S-Pen ควบคุม Air Command (Action memo, Smart select, Image clip, Screen write)
- Multi-window ทำงานหลายหน้าจอ เปิดสูงสุดได้ถึง 5 หน้าจอพร้อมกัน
- ระบบปฏิบัติการใหม่ Android Lollipop
- 8.0" XGA TFT / สัดส่วนจอใหญ่ 4:3 หน้าจอใหญ่แสดงข้อความได้ละเอียดขึ้น สะดวกสำหรับการอ่าน
- กล้องหลัง 5 ล้านพิกเซลไม่มีแฟลช และกล้องหน้า 2 ล้านพิกเซล
- มีจอสีสองหน้าจอต่อเนื่อง เพื่อลดขีดจำกัดหน้าจอไว้
- รองรับ 4G LTE : 800/850/900/1800/2100/2600 (รวมทุกเครือข่าย)
- หน่วยประมวลผล Quad Core 1.2 GHz, RAM 2 GB
- ความจุภายใน 16GB + เพิ่ม Micro SD ได้สูงสุดถึง 128GB
- GPS + GLONASS, ปั่นถนนระยะที่ชัดเจน, Samsung Kies, 4,200mAh

Galaxy Tab A 10.1" with S Pen

SSG-SM-P585YZWATHL (White)

SRP (inc.VAT) : 11,900.-



- ความละเอียดหน้าจอ 10.1" WUXGA (1920 x 1200) TFT
- ความถี่รองรับ LTE FDD ,LTE TDD,3G, 2G
- CPU Exynos7870 (1.6GHz Octa)
- RAM 3 GB
- หน่วยความจำของเครื่อง 16 GB up to 256GB
- กล้องหน้า 2.0 MP กล้องหลัง 8MP AF + Flash
- ความจุแบตเตอรี่ 7,300 mAh
- น้ำหนัก/ขนาด 560 g . 164.2 x 254.3 x 8.2 mm
- Wi-Fi 802.11 a/b/g/n/ac, Wi-Fi Direct, BT 4.2, USB2.0
- Android 6.0 Marshmallow

Galaxy Tab A 10.5" 2018

New

SSG-SM-T595NZAAATHL (White)

SRP (inc.VAT) : 13,900.-



- Display : 10.5" 1920x1200(WUXGA)
- Chipset: Octa core: 1.8GHz
- LTE Support: 4G FDD, TDD Bearer (Global)
4G FDD LTE, 4G TDD LTE HSPA+42/5.76: 850/900/1900/2100
EDGE/GPRS: 850/900/1800/1900
- Memory: 3GB + 32GB microSD up to 400GB
- Camera: 8.0MP AF (Flash) + 5.0MP
- Sensors: Accelerometer, Gyro Sensor, Geomagnetic Sensor, Hall Sensor, RGB Light Sensor
- Wireless Connectivity: Wi-Fi 802.11 a/b/g/n/ac (2.4GHz/5GHz) Wi-Fi Direct, BT 4.2 GPS: GPS + GLONASS +Beidou
- Dimension, Weight: 260x 161.1 x 8.0 mm, 534g
- Battery capacity: 7,300mAh
- OS/Upgrade: Android 8.0 (Support TH/EN)
- Features: Smart Switch
- Video: Recording: FHD (1920x1080) @ 30fps
- Connectors : USB 2.0, Single SIM 3.5mm Ear jack

Galaxy Tab S2VE 8"

SSG-SM-T719YZDETHL (Gold)
SSG-SM-T719YZWETHL (White)

SRP (inc.VAT) : 13,900.-



- สามารถใช้เซ็นเซอร์ออกไซด์
- 8.0" QXGA sAMOLED (2048 x 1536)
- แท็บเล็ตที่บางที่สุดและบางที่สุดเพียง (5.6 มม.,267 g)
- กล้องหลัง 8 ล้านพิกเซลไม่มีแฟลช พร้อม F1.9 และ กล้องหน้า 2.1 MP พร้อม
- โปรแกรม Microsoft Apps ที่มาพร้อมเครื่อง เปิดตัวแก้ไขเอกสารได้ง่าย เหมือนใช้คอมพิวเตอร์
- หน่วยประมวลผล Octa Core 1.8GHz + 1.4GHz, RAM 3 GB, ระบบปฏิบัติการ Android 6.0
- หน่วยความจำภายใน 32GB + เพิ่ม microSD สูงสุดถึง 128GB
- รองรับสัญญาณ 4G LTE : 700/800/850/900/1800/1900/2100/2600 (ทุกเครือข่าย)
- เชื่อมต่อ : MicroUSB 2.0(11pin), 3.5mm Ear jack
- WiFi 802.11 a/b/g/n/ac 2.4G+5GHz, VHT80 MIMO, WiFi Direct

Galaxy Tab S2VE 9.7"

SSG-SM-T819YZDETHL (GOLD)
SSG-SM-T819YZWETHL (WHITE)

SRP (inc.VAT) : 17,900.-



- ใช้เซ็นเซอร์ออกไซด์
- 9.7" QXGA sAMOLED (2048x1536)
- กล้องหลัง 8 ล้านพิกเซลไม่มีแฟลช พร้อม F 1.9 และ กล้องหน้า 2.1 MP พร้อมแฟลชไฟกซ์
- MSM8976 หน่วยประมวลผล Octa core (1.8GHz + 1.4GHz)
- ระบบปฏิบัติการ Android 6.0 Marshmallow
- RAM 3 GB, หน่วยความจำภายใน 32GB + เพิ่ม microSD สูงสุดถึง 128GB
- รองรับสัญญาณ 4G LTE : 700/800/850/900/1800/1900/2100/2600 (ทุกเครือข่าย)
- เชื่อมต่อ : MicroUSB 2.0(11pin), 3.5mm Ear jack, GPS + GLONASS
- WiFi 802.11 a/b/g/n/ac MIMO (2.4 GHz/5GHz), WiFi Direct
- รองรับการเชื่อมต่ออย่างง่ายดาย SmartSwitch, Bluetooth 4.1 (BLE)
- ความจุแบตเตอรี่ : 5,870mAh
- ขนาดมิติ : 237.3x169.07x5.6 มม., น้ำหนัก : 386 กรัม

Galaxy Tab S3 9.7" with S Pen

SSG-SM-T825YZKATHL (Black)

SRP (inc.VAT) : 19,900.-

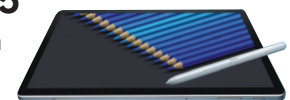


- ขนาดหน้าจอ 9.7"
- แท็บเล็ตที่บางที่สุดและบางที่สุดเพียง QXGA Super AMOLED 2048 x 1536
- หน่วยประมวลผล(CPU) Snapdragon 820 Quad-Core(2.15GHz + 1.6 GHz)
- หน่วยความจำหลัก RAM 4 GB
- หน่วยความจำ 32 GB, Micro SD card สูงสุด 256GB
- กล้องหลัง 13 ล้านพิกเซล AF LED Flash (f 1.9), กล้องหน้า 5 ล้านพิกเซล(f 2.2)
- ระบบปฏิบัติการ (OS) แอนดรอยด์ 7.0 Nougat
- ซิมการ์ด (SIM) Nano-SIM
- ชื่อเครือข่าย (Network) 4G LTE, 3G, 2G
- การเชื่อมต่อ (Connectivity) Wifi a/b/g/n/ac 2.4+5GHz, Bluetooth Bluetooth v4.2
- USB USB Type-C, USB 3.1
- ความจุแบตเตอรี่: 6,000mAh

Galaxy Tab S4 10.5" with S Pen

SSG-SM-T835NZKATHL

SRP (inc.VAT) : 23,900.-



- Android version: Android 8.0 Oreo
- ขนาดหน้าจอ: 10.5" ความละเอียดหน้าจอ: 2560 x 1600 sAMOLED (WQXGA)
- ความถี่รองรับ: -4G TDD LTEB38(2600),B40(2300),B41(2500)
-4G FDD LTEB1(2100),B2(1900),B3(1800),B4(AWS),B5(850),B7(2600),B8(900),
B12(700),B13(700),B17(700),B20(800),B28(700),B66(AWS-3)
-3G CDMA/A 3G UMTS B1(2100),B2(1900),B4(AWS),B5(850),B8(900) 2G
GSMGSM850,GSM900,DCS1800,PCS1900 2G CDMA/A
- CPU /ซิมการ์ด: Octa-Core 2.35GHz,1.9GHz
- RAM : 4GB . หน่วยความจำของเครื่อง: 64GB . SD รองรับสูงสุด: 400GB
- ความละเอียดกล้องหน้า: 8.0 MP . ความละเอียดกล้องหลัง: 13.0 MP
- ความจุแบตเตอรี่ : 7,300 mAh, Wi-Fi : 802.11 a/b/g/n/ac 2.4G+5GHz, VHT80 MU-MIMO
- น้ำหนัก/ขนาด : 249.3 x 164.3 x 7.1 & 483g.

Smart Phone & Tablet

Wiko SmartPhone



NEW

ใหม่!
Case ใส: Film ใส



SUNNY3 PLUS

WIK-69432794-18319 (ANTHRACITE)
WIK-69432794-18302 (SILVER BLUE)
WIK-69432794-18326 (GOLD)
WIK-69432794-18333 (CHERRY RED)

ใหม่!
Case ใส: Film ใส



JERRY3

WIK-69432794-16889 (ANTHRACITE)
WIK-69432794-16896 (GOLD)
WIK-69432794-16902 (BLEEN)
WIK-69432794-16919 (CHERRY RED)

NEW

ใหม่!
Case ใส: Film ใส



LENNY5

WIK-69432794-18654 (ANTHRACITE)
WIK-69432794-18661 (GOLD)
WIK-69432794-18678 (BLEEN)
WIK-69432794-18685 (CHERRY RED)

OS	Android 8 Go Edition	Android 8 Oreo (Go Edition)	Android 8 Go Edition
SIM SLOT	Dual SIM	Dual SIM	Dual SIM
CPU	MT6580 Quad-core 1.3 GHz	MT6580M Quad core 1.3 GHz	MT6580P Quad-core 1.3 GHz
RAM	1GB	1GB	1GB
Internal storage	8GB	16GB	16GB
Ext. storage	MicroSD 64 GB	MicroSD 64 GB	MicroSD 64 GB
Display size	IPS 5.45" with 18:9 ratio	IPS 5.45" with 18:9 ratio	5.7" with 18:9 ratio
Resolution Screen	FWVGA+ TN	FWVGA+	HD+ IPS
Camera	Front camera 2MP with LED flash Back camera 5MP	Front camera 5MP with LED flash Back camera 5MP with LED flash	Main 8MP, Front 5MP with LED flash
WIFI	Bluetooth 4.0, WiFi 802.11 b/g/n	Bluetooth 4.0, WiFi 802.11 b/g/n	Bluetooth 4.0, WiFi 802.11 b/g/n
Bluetooth®	Yes	Yes	Yes
GPS	Yes	Yes	Yes
Battery	2,200 mAh	2,500 mAh	2,800 mAh
Dimension	148 x 72 x 9.3 mm	148 x 72.9 x 9.1 mm	153.5 x 74 x 9.2 mm
Weight	175g. (with battery)	172g. (with battery)	185 g (with battery)
SRP (inc. VAT)	2,090.-	2,590.-	2,890.-

NEW

ใหม่!
Case ใส: Film ใส



TOMMY3 PLUS

WIK-69432794-18807 (ANTHRACITE)
WIK-69432794-18838 (BLEEN)
WIK-69432794-18821 (GOLD)
WIK-69432794-18845 (CHERRY RED)



ใหม่!
Case ใส: Film ใส

VIEW MAX

WIK-69432794-17329 (ANTHRACITE)
WIK-69432794-17336 (GOLD)
WIK-69432794-17343 (CHERRY RED)

OS	Android 8 Oreo	Android 8 Oreo
SIM SLOT	Dual SIM	Dual SIM
CPU	MT6739WA Quad-core 1.3 GHz	MT6739WA Quad core 1.3 GHz
RAM	2GB	2GB
Internal storage	16GB	16GB
Ext. storage	MicroSD 128 GB	MicroSD 128 GB
Display size	5.45" with 18:9 ratio	5.99" with 18:9 ratio
Resolution Screen	HD+ IPS	IPS HD+ (1440x720)
Camera	Front camera 5MP with LED flash Back camera 13MP	Front 5MP with LED flash Back 13MP with LED flash
WIFI	Bluetooth 4.2, WiFi 802.11 b/g/n	Bluetooth V4.2, WIFI 802.11 b/g/n
Bluetooth®	Yes	Yes
GPS	Yes	Yes
Battery	2,900 mAh	4,000 mAh
Dimension	147.6 x 71.3 x 8.4 mm	157.8 x 75.8 x 7.9 mm
Weight	150g. (with battery)	158g. (with battery)
SRP (inc. VAT)	3,190.-	3,890.-

Smart Phone & Tablet

Wiko SmartPhone



ใหม่!
Case 11: Film กระจก
Micro SD 16GB
Bitdefender Antivirus

VIEW

WIK-69432794-14885 (BLACK)
WIK-69432794-14892 (GOLD)
WIK-69432794-14908 (DEEP BLEEN)
WIK-69432794-14915 (CHERRY RED)



ใหม่!
Case 11: Film กระจก
Micro SD 16GB
Bitdefender Antivirus

VIEW XL

WIK-69432794-14854 (BLACK)
WIK-69432794-14847 (GOLD)
WIK-69432794-14861 (DEEP BLEEN)
WIK-69432794-14878 (CHERRY RED)



NEW

ใหม่!
Case 11: Film กระจก

VIEW2 PLUS

WIK-69432794-18388 (ANTHRACITE)
WIK-69432794-18395 (GOLD)
WIK-69432794-18401 (LAVENDER BLEEN)

OS	Android 7.1 with new Wiko launcher	Android 7.1 with new Wiko launcher	Android 8 Oreo
SIM SLOT	Dual SIM (4G+3G)	Dual SIM (4G+3G)	Dual SIM
CPU	Snapdragon 425 quad-core 1.4 GHz	Snapdragon 425 quad-core 1.4 GHz	Qualcomm Snapdragon 450 Octa core 1.8 GHz
RAM	3GB	3GB	3GB
Internal storage	16GB	32GB	32GB
Ext. storage	MicroSD 128 GB	MicroSD 128 GB	MicroSD 256 GB
Display size	IPS 5.7"	IPS 5.99"	5.93" with 19:9 ratio
Resolution Screen	HD+ 720 x 1440 px (18:9 ratio)	HD+ 720 x 1440 px (18:9 ratio)	HD+ IPS
Camera	Main13 MP, Front 16 MP with selfie flash	Main13 MP Front 16 MP with selfie flash	Main 12+5 MP, Front 8MP
WIFI	Bluetooth 4.2, WiFi 802.11 b/g/n	Bluetooth 4.2, WiFi 802.11 b/g/n	Bluetooth 4.2, WiFi 802.11 b/g/n
Bluetooth®	Yes	Yes	Yes
GPS	Yes	Yes	Yes
Battery	2,900 mAh	3,000 mAh	4,000 mAh
Dimension	151.5 x 73.1 x 8.7 mm	158.1 x 76.5 x 8.2 mm	153.4 x 73.2 x 8.6 mm
Weight	190 g (with battery)	193 g (with battery)	185 g (with battery)
SRP (inc. VAT)	4,290.-	4,290.-	4,990.-



ใหม่!
Case 11: Film กระจก
Micro SD 16GB
Bitdefender Antivirus

VIEW PRIME

WIK-69432794-14816 (BLACK)
WIK-69432794-14809 (GOLD)
WIK-69432794-14830 (CHERRY RED)



ใหม่!
Film กระจก
Case กระจก

VIEW2 PRO

WIK-69432794-17350 (ANTHRACITE)
WIK-69432794-17367 (GOLD)

OS	Android 7.1 with new Wiko launcher	Android 8 Oreo
SIM SLOT	Dual SIM (4G+3G)	Dual SIM
CPU	Snapdragon 430 octa-core 1.4 GHz	Snapdragon 450 Octa core 1.8 GHz
RAM	4GB	4GB
Internal storage	64GB	64GB
Ext. storage	MicroSD 128 GB	MicroSD 256 GB
Display size	IPS 5.7"	6.0" with 19:9 ratio
Resolution Screen	HD+ 720 x 1440 px (18:9 ratio)	IPS HD+ (1528x720)
Camera	Main16 MP Front dual 20 + 8 MP with selfie flash	Front 16MP Back 16MP+ 8MP with LED flash
WIFI	Bluetooth 4.2, WiFi 802.11 b/g/n	Bluetooth 4.2, WiFi 802.11 b/g/n
Bluetooth®	Yes	Yes
GPS	Yes	Yes
Battery	3,000 mAh	3,000 mAh
Dimension	152.3 x 72.8 x 8.3 mm	153 x 72.6 x 8.3 mm
Weight	173 g (with battery)	164g. (with battery)
SRP (inc. VAT)	6,590.-	7,990.-