

ASUS Zenfone

ASUS®



FREE FIRE

Zenfone Max^{M2}

NON-STOP GAMING

More Performance. More Battery. More Fun



เต็มทีกับประสิทธิภาพ
ด้วย Snapdragon™ 632
ที่เร็วกว่าเดิม 40%¹



เต็มทีกับการใช้งาน
แบตเตอรี่ใช้งานต่อเนื่อง นานถึง
2 วัน²



เต็มทีกับมุมมองกว้าง
6.3" All-screen Display



Zenfone Max M2 (ZB633KL) (4GB / 64GB)

ASU-X01AD-4A078G1 (Midnight Blue)
ASU-X01AD-4J080G1 (Metro Silver)

OS	Android™ Oreo™ 8.1
CPU	Snapdragon™ 632 , 64-bit Octa-core Processor
RAM	4 GB
Internal storage	64 GB
Ext. storage	Supports up to 2TB
Display size	6.26" Full HD+(19:9) IPS Display
Resolution Screen	720 x 1520
Camera	Front camera 8 MP / Back camera 13 + 2 MP
Wi-Fi	WLAN 802.11 b/g/n; support Wi-Fi direct
Bluetooth®	Bluetooth 4.2
GPS	GPS, AGPS, GLONASS
Battery	4,000 mAh capacity
Dimension	158 x 76 x 7.7 mm.
Weight	160 g.
SRP (inc. VAT)	5,990.-

Honor SmartPhone

HONOR

NEW



Honor 8A

HNR-6901443283422 (Black)
HNR-6901443283439 (Blue)

NEW



Honor 8C

HNR-6901443284313 (Black)
HNR-6901443284320 (Blue)

NEW



Honor 10 Lite

HNR-6901443273546 (Midnight Black)
HNR-6901443273560 (Sky Blue)

OS	Android P +EMUI 9.0 Lite	Android O + EMUI 8.2 lite	Android 9.0 (Pie)
CPU	Octa-core (4x2.3 GHz Cortex-A53 & 4x1.8 GHz Cortex-A53), Mediatek MT6765	Octa-Core 8x1.8 GHz Snapdragon 632TM	Octa-core (4x2.2 GHz Cortex-A73 & 4x1.7 GHz Cortex-A53), Hisilicon Kirin 710 (12 nm)
RAM	2 GB	3GB	3GB
Internal storage	32 GB	32GB	32GB
Ext. storage	Micro SD Card (in slot2)	Up to 256 GB MicroSD	Micro SD Card (up to 512)
Display size	6.09" Dewdrop Full View Display	6.26" HD+ Notch FullView Display	6.21" dewdrop Full View Display
Resolution Screen	HD+ 1560x720 19.5:9		IPS LCD Full HD+ 2340*1080 (415ppi)
Rear Camera	13 MP Wide, f/1.8 Aperture Camera	13MP+2MP,f/1.8	13MP f/1.8 + 2MP f/2.4
Front Camera	8MP	8MP,soft light flash	24 MP(F2.0)
WIFI	802.11 b/g/n, 2.4G, support WLAN direct	802.11 b/g/n 2.4G	802.11 a/b/g/n/ac, 2.4G
Bluetooth	BT4.2	BT4.2	BT4.2 + BLE
GPS	Yes	Yes	Yes
Battery	3020 mAh	4000mAh	Non-removable Li-Po 3400 mAh
Dimension	167 x 85 x59 mm	169 x 89.5 x51 mm	167 x 85 x59 mm
Weight	0.150 kg	0.167 kg	0.162 kg
Feature	Fingerprint, Face Unlock	Fingerprint, Face Unlock	Fingerprint, Face Unlock
SRP (inc. VAT)	3,990.-	4,990.-	6,490.-

NEW



Honor 8X PRO

HNR-6901443268313 (Black)
HNR-6901443268320 (Blue)

NEW



Honor 20 Lite

HNR-6901443297870 (Phantom Blue)
HNR-6901443297887 (Phantom Red)

OS	AndroidO+EMUI8.2	Android 9.0 + EMUI9.0
CPU	Kirin 710 Octa-Core Kirin 710	Kirin 710 Kirin 710 Octa-Core Octa-core (4 x 2.2 GHz Cortex-A73 & 4 x 1.7 GHz Cortex-A53)
RAM	4GB	4GB
Internal storage	128 GB	128GB
Ext. storage	Micro SD Card (in slot2)	Micro SD Card (up to 512)
Display size	6.5", FHD + (1080*2340) FullView Display	6.21" FHD+ 1080x2340 Full View Display
Resolution Screen	2340 x 1080(397ppi)	IPS LCD Full HD+ 2340*1080 (415ppi)
Rear Camera	20MP+2MP	24MP f/1.8 + 8MP f/2.4+2M(f/2.4)PDAF
Front Camera	16 MP (F2.0)	32 MP(F2.0)
WIFI	802.11 a/b/g/n/ac	802.11 a/b/g/n/ac, 2.4G
Bluetooth	BT4.2 + BLE	BT4.2 + BLE
GPS	Yes	Yes
Battery	3750mAh	3400mAh
Dimension	175 x 89 x 60 mm	167 x 85 x59 mm
Weight	0.175 kg	0.164 kg
Feature	Fingerprint, Face Unlock	Fingerscan, FaceID, NFC
SRP (inc. VAT)	7,990.-	7,990.-

Smart Phone & Tablet

Lenovo Tablet



TAB E7 TB-7104I
LNV-ZA410083TH



TAB4 7304X
LNV-ZA330067TH (Black)



TAB4 7504X
LNV-ZA380137TH (Black)

CPU	MediaTek MT8321 32-bit; 1.3 GHz	MediaTek 64-bit (Quad-Core) 1.1 GHz	MediaTek 64-bit (Quad-Core) 1.3 GHz
RAM	1GB	1GB	2GB
Internal Storage	16GB	16GB	16GB
Expandable Storage	Micro SD card (up to 128GB)	Micro SD card (up to 32GB)	Micro SD card (up to 32GB)
Operating System	Android™ Oreo (Go Edition)	Android™ 7.0 Nougat	Android™ 7.0 Nougat
WWAN	3G	4G LTE with Voice	4G LTE with Voice
SIM Slot	Nano sim	Single SIM	Dual SIM
Display	7" (1024 x 600) LCD	7" (1024 x 600) IPS	7" HD (1280 x 720) IPS
Rear Camera	2.0MP Fixed-Focus	2.0MP Fixed-Focus	5.0MP Auto
Front Camera	0.3MP VGA	2.0MP Fixed-Focus	2.0MP Fixed-Focus
Battery	2750mAh	3450mAh	3500mAh
Connection	2.4GHz 802.11 b/g/n	2.4GHz 802.11 b/g/n BT 4.0	2.4GHz 802.11 b/g/n
Ports	USB 2.0 /3.5mm audio jack	Micro USB /3.5mm audio jack	Micro USB /3.5mm audio jack
Weight	0.27 kg	0.25 kg	0.26 kg
Warranty	1 Year Carry in	1 Year Carry In	1 Year Carry In
Color	Black	Black	Black
Dimension	193 x 110 x 10 MM	195 x 102 x 8.8 MM	193 x 98.7 x 8.4 MM
SRP (inc. VAT)	2,990.-	3,990.-	5,290.-



TAB4 8HD
LNV-ZA2D0078TH (Black)



TAB4 10Plus
LNV-ZA2R0085TH (Black)

NEW



TAB M10-X605L
LNV-ZA490016TH (Black)

CPU	Snapdragon™ 64-bit (Quad-Core)	Snapdragon™ 625 (Octa-Core)	Snapdragon™ 450, Octa-Core, 1.8GHz
RAM	2GB	4GB	3GB
Internal Storage	16GB	64GB	32GB
Expandable Storage	Micro SD card (up to 128GB)	Micro SD card (up to 128GB)	Micro SD card (up to 256GB)
Operating System	Android™ 7.0 Nougat	Android™ 7.0 Nougat	Android™ O
WWAN			4G LTE
SIM Slot	Dual Sim 4G LTE With Voice	Single (Nano SIM) 4G LTE	Single sim (Nano sim)
Display	8" (1280 x 800)	10.1" (1920 x 1200)	10.1" (1920 x 1200)
Rear Camera	5MP,	8MP,	5.0MP Auto-Focus
Front Camera	2MP	5MP	2.0MP Fixed-Focus
Battery	4850 mAh	7000 mAh	4850mAh
Connection	2.4 GHz 802.11 b/g/n, BT 4.0	5GHz 802.11ac+ 2.4GHz, BT 4.2	2.4 & 5 GHz 802.11 b/g/n , BT 4.2
Ports	Micro USB /3.5mm audio jack	USB Type-C /3.5mm audio jack	USB 2.0 Type-C /3.5mm audio jack
Weight	211 x 124 x 8.3mm	227 x 173 x 7mm	242 x 168 x 8.1 MM
Warranty	0.32 kg	0.475 kg	0.48 kg
Color	Black	Black	Black
Dimension	1 Year Carry In	1 Year Carry In	1 Year Carry In
SRP (inc. VAT)	6,290.-	11,990.-	8,290.-

SAMSUNG Knox

WHY KNOX



Safeguards against threats at all times

Even when your device is off, all your data is encrypted by default. The encryption key is stored in a secure area known as TrustZone in the device chipset



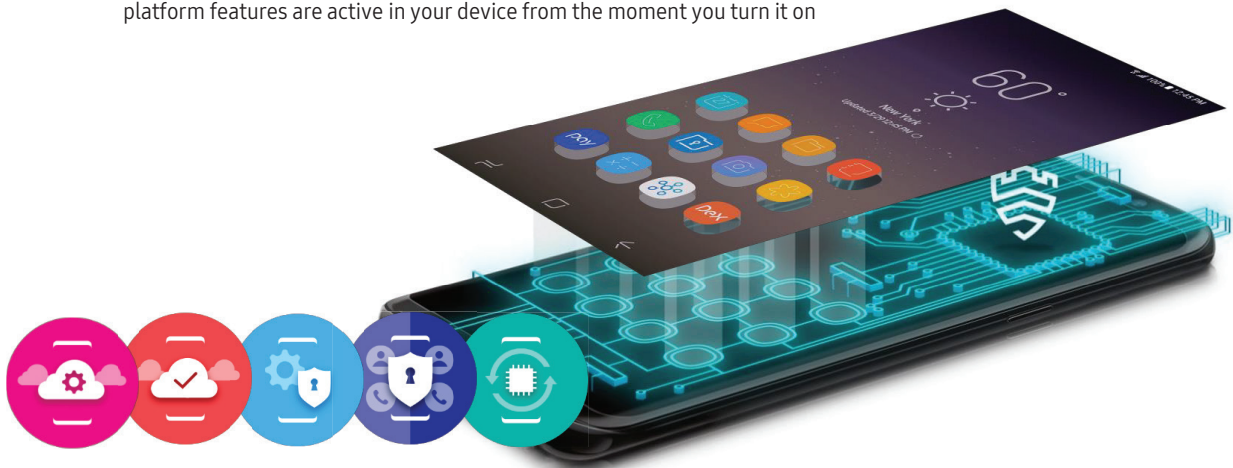
Flexible device management experience

With the Knox platform, over 1,000 APIs are available for apps to leverage granular management and control features of Samsung devices. Samsung has used these APIs to create our IT solutions, and also offers them to developers to enhance their apps with the Knox platform



Across Samsung devices

The Knox platform is currently embedded into most Samsung phones, tablets and wearables, and runs on both Android and Tizen operating systems. Knox platform features are active in your device from the moment you turn it on



KNOX Solution Portfolio

Configuration	Enrollment	Management	Advance Services
SAMSUNG Knox Configure	SAMSUNG Knox Mobile Enrollment	SAMSUNG Knox Manage	E-FOTA
			Support

Optional



Knox Platform for Enterprise

Adds advanced premium enterprise management features to the underlying Knox Platform

Knox Workspace
(Optional container)

Included



Knox Platform

Core security and management features (Trusted Boot, RKP*, MAC*) Includes all Android Enterprise features

SAMSUNG Knox Configure

Knox Configure is a cloud-based service that allows businesses to remotely configure a large number of Samsung devices and tailor them to specific business needs

<h3>Frictionless Out-of-the-Box Setup</h3> <ul style="list-style-type: none"> Automated Device Provisioning Default Device Setting Change Streamlined Setup Process 	<h3>Rebranded Software</h3> <ul style="list-style-type: none"> Customizable Booting UX and Screen Automated App Deployment Quick Access to Corporate Services
<h3>Purpose-Built Appliance</h3> <ul style="list-style-type: none"> Professional Kiosk Mode Specialized User Experience 	<h3>Advanced Device Configuration</h3> <ul style="list-style-type: none"> Advanced Connectivity Settings Device Feature Restriction Value-Added Knox Features Dynamic Update

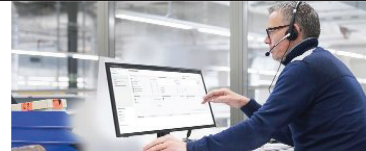
SAMSUNG Knox Manage

Cloud-based Enterprise Mobility Management solution optimized for enterprise customers to manage and monitor employee devices with flexibility and granularity

<h3>Quick & Easy Deployment</h3>	<h3>Robust Management</h3>
--------------------------------------	----------------------------

Comprehensive Control

- Choice of OS update version at your disposal
- Access devices remotely for troubleshooting and maintenance
- Check compliance status and track location of devices in real-time



KNOX Workspace

Model Code	Type	SRP (inc.VAT)
SSG-MI-OSKP101WWT1	Yearly	963
SSG-MI-OSKP101WWT2	Yearly	963

KNOX Manage

Model Code	Type	SRP (inc.VAT)
SSG-MI-OSKM110WWT2	1-Year (Pre-paid)	963
SSG-MI-OSKM210WWT2	2-Year (Pre-paid)	1,926

KNOX Config Setup Edition

Model Code	Period (Years)	SRP (inc.VAT)
SSG-MI-OSKCS11WWT2	1	235
SSG-MI-OSKCS21WWT2	2	428

KNOX Config DynaSSG-MIc Edition

Model Code	Period (Years)	SRP (inc.VAT)
SSG-MI-OSKCD11WWT2	1	428
SSG-MI-OSKCD21WWT2	2	813

B2B Model ห้างวางขายหน้าร้าน



Galaxy TabA 10.1"

SSG-PSMT580NZBATHL (BLUE)
SSG-PSMT580NZKATHL (BLACK)
SSG-PSMT580NZWATHL (WHITE)

SRP (inc.VAT) : 8,400.-

- ระบบปฏิบัติการ Android 7.0 Nougat
- ขนาดหน้าจอ: 10.1" เทคโนโลยีการแสดงผล: WUXGA TFT
- ความละเอียดจอแสดงผล: 1920 x 1200
- หน่วยประมวลผล (CPU): Octa-Core(1.6 GHz)
- RAM 2 GB, ROM 16 GB Micro SD card สูงสุด 256GB
- กล้องหลัง : 8MP AF LED Flash, กล้องหน้า: 2MP
- ซิมการ์ด(SIM) ไม่สามารถใส่ได้ WIFI เท่านั้น
- การเชื่อมต่อ Wifi 802.11 a/b/g/n/ac 2.4+5GHz,
- Wifi Hotspot รองรับ, Wi-Fi Direct รองรับ
- Bluetooth v4.2 . USB Type-B 2.0, รองรับ OTG
- ความจุแบตเตอรี่: 7,300mAh, ชนิดแบตเตอรี่: Li-Ion
- ขนาดและน้ำหนัก (Dimension) 254.2 X 155.3 X 8.2mm, 525กรัม

WiFi เท่านั้น ไม่ออกเน็ต
และไม่มีการโทร



Galaxy TabA 8" 2018

SSG-PSMT385NZDATHL (Gold)
SSG-PSMT385NZKATHL (Black)
SSG-PSMT385NZSATHL (Silver)

SRP (inc.VAT) : 8,400.-

- Android 7.1
- CPU : Quad-Core 1.4GHz, ROM 16GB, RAM 2GB
- Display: Size 8.0" (203.1mm), Resolution 1280 x 800
- Technology (Main Display) TFT
- Camera: Rear 8MP Auto Focus, Front Camera 5MP
- Network/Bearer: SIM size Nano-SIM (4FF) 2G GSM, 3G, WCDMA, 4G LTE FDD, 4G LTE TDD
- Connectivity: ANT+, USB 2.0, GPS, Glonass, Beidou, Earjack 3.5mm Stereo,
- Wi-Fi: 802.11 a/b/g/n 2.4+5GHz, HT40, Wi-Fi Direct, PC Sync, Smart Switch
- Bluetooth v4.2 Profiles A2DP, AVRCP, DL, HFP, HID, HOGP, HSP, MAP, OPP, PAN, PBAP
- Sensors: Accelerometer, Hall Sensor
- Dimension (HxWxD, mm): 212.1 x 124.1 x 8.9, Weight (g): 364
- Battery: Standard Battery Capacity (mAh) 5,000

ใส่ซิม ไม่ออกเน็ต
และไม่มีการโทร



Smart Phone



Galaxy J6 Plus

SSG-SM-J610FZRGTHL (RED)
SSG-SM-J610FZAGTHL (GRAY)



SRP (inc.VAT) : 5,990.-

- Android version: Android 8.1 (Oreo)
- ขนาดหน้าจอ: 6.0" TFT, HD+
- ความถี่สัญญาณ: 2G, 3G, 4G FDD LTE, 4G TDD LTE
- CPU /ชนิดของcpu: Qualcomm Snapdragon 425 Quad-Core 1.4 GHz
- RAM : 4GB , หน่วยความจำของเครื่อง: 64 GB , Micro SD Card Up to 512GB
- ชนิดของซิม: 2 ซิม Micro Sim (3 Slot: 2 for sim +1 for Micro SD Card)
- ความละเอียดกล้องหน้า: 8 MP (F1.9) with LED Flash
- ความละเอียดกล้องหลัง: กล้องคู่ 13MP(F1.9) + 5 MP (F2.2), LED Flash
- วัสดุ: Recording : FHD (1920 x 1080) | @30fps , Playback : FHD (1920 x 1080) | @60fps
- ความจุแบตเตอรี่: 3,300 mAh
- การรองรับ OTG: Gear Circle (Manager Support), Gear Fit, Gear Fit2, Gear Fit2 Pro, Gear Sport, Gear1, Gear2, Gear2 Neo, Gear S, Gear S2, Gear S3, Gear IconX
- Wi-Fi : 802.11 b/g/n 2.4GHz , Bluetooth Version: BT v4.2

Galaxy A7 2018

4GB/64GB
SSG-SM-A750GZBUTHL
SSG-SM-A750GZKUTHL
SSG-SM-A750GZDUTHL



SRP (inc.VAT) : 7,990.-

- Android version: Android 8.0
- ขนาดหน้าจอ: 6.0"
- ความถี่สัญญาณ: 2G, 3G, 4G FDD LTE, 4G TDD LTE
- ความละเอียดหน้าจอ: Super AMOLED (FHD+)
- CPU /ชนิดของcpu: Exynos 7885 Octa-Core (2.2GHz, 1.6GHz)
- หน่วยความจำ: RAM 4 / ROM 64 GB , RAM 6 / ROM 128 GB
- ชนิดของซิม: 2 Nano Sim
- ความละเอียดกล้องหน้า: 24 MP Tetra Cell (F1.9) Flash-LED
- ความละเอียดกล้องหลัง: กล้องหลัง 3 เลนส์ เลนส์หลัก 24 MP Tetra Cell (F1.7)
- เลนส์ Bokeh 5 MP (F2.2) ถ่าย Live Focus เลนส์ Ultra wide 8MP (F2.4) 120 องศา +Flash-LED*
- วัสดุ: Recording : FHD (1920 x 1080) | @30fps Playback : FHD (1920 x 1080) | @60fps
- ความจุแบตเตอรี่: 3,300 mAh , Surround Sound Effect, Dolby Atmos * เมื่อใส่หูฟังเท่านั้น
- การรองรับ OTG: USB 2.0 (Type B) , การรองรับ NFC (YES)
- Bluetooth v5.0 , Wi-Fi : 802.11 a/b/g/n/ac 2.4+5GHz

Galaxy A8+ (สีฟ้าจำนวนจำกัด)

SSG-SM-A730FZVITHL (ORCHID GRAY)
SSG-SM-A730FZKITHL (BLACK)
SSG-SM-A730FZDITHL (GOLD)



SRP (inc.VAT) : 14,490.-

- Android version: Android 7.1.1
- ขนาดหน้าจอ: 6" ความละเอียดหน้าจอ: FHD+ Super Amoled
- CPU /ชนิดของcpu: Exynos 7885 Octa Core (2.2 GHz Dual + 1.6 GHz Hexa)
- RAM : 6 GB , หน่วยความจำของเครื่อง: 64 GB, SD รองรับสูงสุด: 256 GB
- ชนิดของซิม: 2 Nano Sim (3 Slots : 2 Slot for Sim1 and sim2 , 1 slot for Micro SD Card)
- ความละเอียดกล้องหน้า: กล้องหน้า: 16 MP FF (F1.9) + 8 MP (F1.9)
- ความละเอียดกล้องหลัง: 16 MP PDAF (F1.7)
- ความจุแบตเตอรี่: 3,500 mAh Bluetooth Version: Bluetooth v5
- จุดเด่น (USP) ถ่ายสวยทุกอิริยาบถ แม้แสงน้อย หรือ เปิดหน้า ด้วยมาตรฐาน กันน้ำ กันฝุ่น IP68 พร้อมรองรับแสงสว่างถึง 1.7
- หน้าจอ Full display ไร้รอย ไร้ขอบ เพิ่มมุมมองการเห็น ด้วยสัดส่วน 18.5:9 จอกว้างขึ้น พร้อมความละเอียด FHD+ เพื่อการชมภาพยนตร์ที่เต็มหน้าจอขึ้น
- ประมวลผลเร็วแรง ไม่มีสะดุดด้วย RAM สูงถึง 6 GB และ ROM 64 GB

Galaxy A10

SSG-SM-A105GZRGTHL (RED)
SSG-SM-A105GZKGTTHL (BLACK)
SSG-SM-A105GZBGTTHL (BLUE)



SRP (inc. VAT) : 4,490.-

- Android 9.0
- ขนาดหน้าจอ : 6.2"
- ความถี่สัญญาณ :2G : 850,900,1800,1900 3G 4G: 4G: TDD LTE : B38(2600),B40(2300),B41(2500)"
- ความละเอียดหน้าจอ : TFT (HD+)
- CPU /ชนิดของcpu : Exynos7884 Dual 1.6 GHz + Hexa 1.35 GHz
- RAM : 2 GB , หน่วยความจำของเครื่อง : 32 GB , SD รองรับสูงสุด 512 GB
- ชนิดของซิม : 2 Nano Sim (3 Slots : 2 Slot for Sim1 and sim2 , 1 slot for Micro SD Card)
- กล้องหน้า : กล้องหน้า : 5 MP FF (F2.0) กล้องหลัง : กล้องหลัง 1 เลนส์ เลนส์หลัก 13MP Tetra Cell*
- วัสดุ : Recording : FHD (1920 x 1080) | @30fps Playback : FHD (1920 x 1080) | @30fps
- ความจุแบตเตอรี่ : 3,400 mAh
- การรองรับ OTG : USB 2.0 (micro USB) , ไม่รองรับ MHL , ไม่รองรับ NFC
- Bluetooth Version : Bluetooth v4.2
- Wi-Fi : 802.11 a/b/g/n/ac 2.4G+5GHz, VHT80 MU-MIMO

Galaxy A2 Core



SSG-SM-A260GZBDTHL (Blue)
SSG-SM-A260GZKDTHL (Black)
SSG-SM-A260GZRDTHL (Red)



SRP (inc.VAT) : 2,590.-

- Android version: Android Go
- ขนาดหน้าจอ: 5.0" ความถี่สัญญาณ: Intra: 2G GSM,3G WCDMA,4G LTE FDD,4G LTE TDD
- 4G FDD LTE: B1(2100),B3(1800),B5(850),B7(2600),B8(900), 4G TDD LTE: B40(2300),B41(2500)"
- ความละเอียดหน้าจอ: TFT (qHD)
- CPU /ชนิดของcpu: Exynos7870 Octa 1.6 GHz
- RAM : 1GB , หน่วยความจำของเครื่อง : 8 GB , SD รองรับสูงสุด : 256 GB
- ชนิดของซิม : 2 Nano Sim (3 Slots : 2 Slot for Sim1 and sim2 , 1 slot for Micro SD Card)
- ความละเอียดกล้องหน้า : กล้องหน้า : 5 MP FF (F2.2)
- ความละเอียดกล้องหลัง : กล้องหลัง 1 เลนส์ เลนส์หลัก 5MP (F1.9) +Flash-LED
- วัสดุ : Recording : FHD (1920 x 1080) @30fps , Playback : FHD (1920 x 1080)@30fps
- ความจุแบตเตอรี่ : 2,600 mAh, ขนาด : 141.6 x 71.0 x 9.1 mm
- USB Type : USB 2.0 (micro USB) , ไม่รองรับ MHL , ไม่รองรับ NFC
- Sensor : Accelerometer / Proximity, Bluetooth Version : Bluetooth v4.2, Wi-Fi : 802.11 b/g/n 2.4GHz

Galaxy A8 (สีฟ้าจำนวนจำกัด)

SSG-SM-A530FZVDTHL (ORCHID GRAY)
SSG-SM-A530FZKDTHL (BLACK)
SSG-SM-A530FZDDTHL (GOLD)



SRP (inc.VAT) : 11,990.-

- Android version: Android 7.1.1
- ขนาดหน้าจอ: 5.6"
- ความละเอียดหน้าจอ: FHD+ Super Amoled
- ชนิดของcpu: Exynos 7885 Octa Core (2.2 GHz Dual + 1.6 GHz Hexa) RAM : 4 GB, ROM: 32 GB
- ชนิดของซิม: 2 Nano Sim (3 Slots : 2 Slot for Sim1 and sim2 , 1 slot for Micro SD Card)
- ความละเอียดกล้องหน้า: กล้องหน้า: 16 MP FF (F1.9) + 8 MP (F1.9) กล้องหลัง: 16 MP PDAF (F1.7)
- ความจุแบตเตอรี่ : 3,000 mAh
- Bluetooth Version: Bluetooth v5
- กล้องหน้า: เพื่อการใช้งานในหลายรูปแบบ ไม่ว่าจะเป็นหน้าชัด หลังละลาย เลือกลาย Selfie มุมแคบ หรือ เลือกลายกล้อง 2 เพื่อมุมกว้างขึ้นเพื่อถ่าย Wefie กับเพื่อน

Galaxy A9 2018

SSG-SM-A920FZBDTHL (Lemonade Blue)
SSG-SM-A920FZKDTHL (Caviar Black)
SSG-SM-A920FZDITHL (Bubblegum Pink)



SRP (inc.VAT) : 13,990.-

- ขนาดหน้าจอ: 6.3" , Android version: Android 8.0
- ความถี่สัญญาณ: 2G, 3G, 4G: FDD LTE, 4G: TDD LTE
- ความละเอียดหน้าจอ: Super AMOLED (FHD+)
- CPU /ชนิดของcpu: Qualcomm | Snapdragon 660 Octa-Core (2.2GHz,1.8GHz)
- RAM : 6 GB , หน่วยความจำของเครื่อง: 128 GB , SD รองรับสูงสุด: 512 GB
- ชนิดของซิม: 2 Nano Sim (3 Slots : 2 Slot for Sim1 and sim2 , 1 slot for Micro SD Card)
- ความละเอียดกล้องหน้า: กล้องหน้า: 24 MP Tetra Cell (F2.0) Flash-LED ความละเอียดกล้องหลัง: กล้องหลัง 4 เลนส์ เลนส์หลัก 24 MP Tetra Cell (F1.7), เลนส์ Bokeh 5 MP (F2.4) ถ่าย Live Focus, เลนส์ Ultra wide 8MP (F2.4) 120 องศา, เลนส์ Tele 10 MP (F2.4) +Flash-LED*
- วัสดุ: Recording : UHD 4K (3840 x 2160) | @30fps , Playback : UHD 4K (3840 x 2160) | @30fps
- ความจุแบตเตอรี่: 3800 mAh
- การรองรับ OTG: USB 3.0 (Type C) , การรองรับ NFC (YES)
- Wi-Fi : 802.11 a/b/g/n/ac 2.4G+5GHz, VHT80 MU-MIMO

Galaxy A20

SSG-SM-A205FZRGTHL (RED)
SSG-SM-A205FZKGTTHL (BLACK)
SSG-SM-A205FZBGTTHL (DEEP BLUE)



SRP (inc. VAT) : 5,890.-

- Android 9.0
- ขนาดหน้าจอ : 6.4"
- ความถี่สัญญาณ : 2G 3G 4G: 4G: TDD LTE : B38(2600),B40(2300),B41(2500)"
- ความละเอียดหน้าจอ : sAMOLED (HD+)
- CPU /ชนิดของcpu : Exynos7904 Dual 1.6 GHz + Hexa 1.35 GHz*
- RAM : 3 GB, SD รองรับสูงสุด : 512 GB
- ชนิดของซิม : 2 Nano Sim (3 Slots : 2 Slot for Sim1 and sim2 , 1 slot for Micro SD Card)
- กล้องหน้า : กล้องหน้า : 8 MP FF (F2.0) กล้องหลัง : กล้องหลัง 2 เลนส์ เลนส์หลัก 13MP Tetra Cell*
- วัสดุ : Recording : FHD (1920 x 1080) | @30fps Playback : FHD (1920 x 1080) | @30fps
- ความจุแบตเตอรี่ : 4,000 mAh
- การรองรับ OTG : USB 3.0 (Type C) , ไม่รองรับ MHL , ไม่รองรับ NFC
- Bluetooth Version : Bluetooth v5.0
- Wi-Fi : 802.11 a/b/g/n/ac 2.4G+5GHz, VHT80 MU-MIMO

Smart Phone & Tablet

58

Smart Phone

SAMSUNG

Galaxy A30

SSG-SM-A305FZBFTHL (BLUE)
SSG-SM-A305FZKFTHL (BLACK)
SSG-SM-A305FZWTHL (WHITE)



SRP (inc. VAT) : 7,290.-

- Android 9.0
- ขนาดหน้าจอ : 6.4"
- ความถี่สัญญาณ : 2G : 850,900,1800,1900 3G 4G: TDD LTE : B38(2600),B40(2300),B41(2500)*
- ความละเอียดหน้าจอ : sAMOLED (FHD+)
- CPU /ชนิดของชิป : Exynos7904 Dual 1.8 GHz + Hexa 1.6 GHz
- RAM : 4 GB , หน่วยความจำของเครื่อง : 64 GB , SD รองรับสูงสุด : 512 GB
- ชนิดของซิม : 2 Nano Sim (3 Slots : 2 Slot for Sim1 and sim2 , 1 slot for Micro SD Card)
- ความละเอียดกล้องหน้า : 16 MP FF (F2.0)
- กล้องหลัง : กล้องหลัง 2 เลนส์ เลนส์หลัก 16MP Tetra Cell (F1.7), เลนส์ Ultra wide 5MP (F2.2)
- วิดีโอ : Recording : FHD (1920 x 1080) | @30fps
- Playback : FHD (1920 x 1080) | @30fps*
- ความจุแบตเตอรี่ : 4,000 mAh

Galaxy A70

SSG-SM-A705FZBGTHL (Blue)
SSG-SM-A705FZKGTTHL (Black)
SSG-SM-A705FZWGTHL (White)



SRP (inc. VAT) : 15,990.-

- Android version : Android 9.0
- ขนาดหน้าจอ : 6.7"
- ความถี่สัญญาณ : 2G : 850,900,1800,1900
- 3G, 4G, 4G: TDD LTE : B38(2600),B40(2300),B41(2500)*
- ความละเอียดหน้าจอ : sAMOLED (FHD+)
- CPU /ชนิดของชิป : Snapdragon 6150 Dual 2.0 GHz + Hexa 1.7 GHz
- RAM : 8 GB , หน่วยความจำของเครื่อง : 128 GB , SD รองรับสูงสุด : 512 GB
- ชนิดของซิม : 2 Nano Sim (3 Slots : 2 Slot for Sim1 and sim2 , 1 slot for Micro SD Card)
- ความละเอียดกล้องหน้า : กล้องหน้า : 32MP FF (F2.0)
- ความละเอียดกล้องหลัง : กล้องหลัง 3 เลนส์ เลนส์หลัก 32 MP Tetra Cell (F1.7) เลนส์ Bokeh 5 MP (F2.2) ถ่ายLive Focus เลนส์ Ultra wide 8MP (F2.2) 123 องศา +Flash-LED*
- วิดีโอ : Recording : FHD (1920 x 1080) | @30fps , Playback : UHD 4K (3840 x 2160) | @120fps
- ความจุแบตเตอรี่ : 4500 mAh
- USB Type : USB 3.0 (Type C) , ไม่รองรับ MHL , ไม่รองรับ NFC

Galaxy S9 Plus (สินค้าจำนวนจำกัด)

128GB

SSG-SM-G965FZKGTTHL (Midnight Black)
SSG-SM-G965FZBGTHL (Coral Blue)
SSG-SM-G965FZPGTHL (Lilac Purple)



SRP (inc. VAT) : 29,990.-

- Android 8.0
- ขนาดหน้าจอ : 6.2" (18.5:9) 6.2" วัสดุหน้าจอสุดพรีเมียม, 6.1" วัสดุหน้าจอแบบปกติ)
- ความละเอียดหน้าจอ : 2960x1440 Quad HD+ (529 ppi) Super AMOLED
- ความถี่สัญญาณ : Network LTE Cat.18 (ขึ้นอยู่กับประเทศ และผู้ให้บริการ) 5CA
- CPU : Exynos 9810 Octa core (2.7GHz Quad + 1.7GHz Quad) 64 bit, 10 nm process
- RAM : 6GB, ROM 128GB, up to 400 GB (Hybrid slot: SIM or MicroSD)
- ชนิดของซิม : Nano SIM, USB: USB Type-C, USB 3.1 Gen 1
- ความละเอียดกล้องหน้า : 8MP AF (F1.7) กล้องหลัง : Super Speed Dual Pixel - Dual Camera
- Wide angle: 12MP, AF, OIS, Dual Aperture (F1.5/F2.4) , Telephoto: 12MP AF OIS (F2.4)
- ความจุแบตเตอรี่ : 3500 mAh รองรับโหมดชาร์จไร้สายและชาร์จเร็ว
- รองรับ OTG , รองรับ NFC, Samsung Pay (MST + NFC)
- Bluetooth® v 5.0 (LE up to 2Mbps) , Wi-Fi 802.11 a/b/g/n/ac (2.4/5GHz), VHT80 MU-MIMO 1024QAM
- Water & Dust resistance : IP68 (1.5 Metre & 30 Min)

Galaxy S10

SSG-SM-G973FZGDTTHL (Prism Green)
SSG-SM-G973FZKDTTHL (Prism Black)
SSG-SM-G973FZWDTHL (Prism White)



SRP (inc. VAT) : 31,900.-

- S10 8GB/128GB
- จอแสดงผล : 6.1" (19:9) 3040 x 1440 Quad HD+ (550 ppi) Dynamic AMOLED
- กล้องหลัง : 16MP f/2.2 (Ultra Wide) 12MP f/1.5 & 2.4 (Wide) 12 MP f/2.4 (Tele) 1.0+1.4+1.0 um pixels AF-Dual Pixel (Wide) Dual OIS (Wide/Tele)
- กล้องหน้า : 10 MP f/1.9 AF: Dual Pixel
- การกันน้ำ : IP68 (1.5m & 30 Min)
- ความปลอดภัย : Ultrasonic Fingerprint, Face Recognition (2D)
- หน่วยประมวลผล : Octa-core Snapdragon 855 , Octa-core Exynos9 9820
- ความจุภายใน : 128GB (up to 512GB) , RAM : 8GB
- แบตเตอรี่ : 3,400 mAh (Typical)
- การชาร์จ : USB Type-C , Wireless PowerShare Fast Wireless charging 2.0
- การแสดงผลวิดีโอ : HDR10+ with Dynamic Tone Mapping, DCI-P3/Video Enhancer
- ระบบเสียง : Stereo Speakers sound by AKG, Dolby Atmos 3D Sound, PCM 32Bit/384kHz, DSD 64/128 , Headphone Jack

Galaxy A50

SSG-SM-A505FZBHHTHL (BLUE)
SSG-SM-A505FZKHHTHL (BLACK)
SSG-SM-A505FZWHHTHL (WHITE)



SRP (inc. VAT) : 11,490.-

- Android 9.0
- ขนาดหน้าจอ : 6.4"
- ความถี่สัญญาณ : 2G 3G 4G, 4G: TDD LTE : B38(2600),B40(2300),B41(2500)*
- ความละเอียดหน้าจอ : sAMOLED (FHD+)
- CPU /ชนิดของชิป : Exynos9610 Quad 2.3 GHz + Quad 1.7 GHz
- RAM : 6 GB , หน่วยความจำของเครื่อง : 128 GB , SD รองรับสูงสุด : 512 GB
- ชนิดของซิม : 2 Nano Sim (3 Slots : 2 Slot for Sim1 and sim2 , 1 slot for Micro SD Card)
- กล้องหน้า : 25 MP FF (F2.0) ความละเอียดกล้องหลัง : กล้องหลัง 3 เลนส์ เลนส์หลัก 25 MP Tetra Cell (F1.7), เลนส์ Bokeh 5 MP (F2.2) ถ่ายLive Focus, เลนส์ Ultra wide 8MP (F2.2) 123 องศา +Flash-LED*
- วิดีโอ : Recording : FHD (1920 x 1080) | @30fps Playback : FHD (1920 x 1080) | @30fps
- ความจุแบตเตอรี่ : 4,000 mAh
- รองรับ OTG : USB 3.0 (Type C) , รองรับ NFC , ไม่รองรับ MHL

Galaxy A80

SSG-SM-A805FZKDTTHL (Phantom Black)
SSG-SM-A805FZDDTTHL (Angel Gold)
SSG-SM-A805FZSDTTHL (Ghost White)



SRP (inc. VAT) : 21,990.-

- Android version: Android 9.0, ขนาดหน้าจอ : 6.7"
- ความถี่สัญญาณ : 2G : 850,900,1800,1900, 3G 4G: FDD LTE 4G: TDD LTE
- ความละเอียดหน้าจอ : sAMOLED (FHD+)
- CPU /ชนิดของชิป : Snapdragon 730G Octa Core
- RAM : 8 GB / หน่วยความจำของเครื่อง : 128 GB
- ชนิดของซิม : 2 Nano Sim (2 Slot for Sim1 and sim2)
- ความละเอียดกล้องหน้า : 48MP (กล้องหน้า : เท่ากับกล้องหลัง)
- ความละเอียดกล้องหลัง : กล้องหลัง 3 เลนส์, เลนส์หลัก 48 MP (F2.0), เลนส์ ToF 3D Depth เลนส์ Ultra wide 8MP (F2.2) 123 องศา +Flash-LED*
- ความจุแบตเตอรี่ : 3700 mAh, USB Type : USB 3.0 (Type C)
- ไม่รองรับ MHL , ไม่รองรับ NFC
- Sensor : Accelerometer, Fingerprint Sensor, Gyro Sensor, Geomagnetic Sensor, Hall Sensor, RGB Light Sensor, Proximity Sensor

Galaxy Note9

SSG-SM-N960FZBDTHL (Ocean Blue)
SSG-SM-N960FZKDTTHL (Ocean Blue)
SSG-SM-N960FZNDTHL (Metallic Copper)



SRP (inc. VAT) : 33,900.-

- Android version: Android 8.1 (Oreo)
- ขนาดหน้าจอ : 6.4" (วัสดุหน้าจอสุดพรีเมียม) สัดส่วน 18.5:9
- ความถี่สัญญาณ : Network LTE Cat.18 (ขึ้นอยู่กับประเทศ และผู้ให้บริการ)
- 5CA, 4x4MIMO (12 layers), 3G: 2100,1900,850,900 4G FDD: B1(2100),B2(1900),
- Chipset : Exynos 9810 , CPU: 10nm 64-bit Octa-core (Max. 2.7 GHz + 1.7 GHz)
- GPU: ARM I Heimdall MP18
- RAM : 6 GB (รุ่น 128GB) ROM: 128 GB , SD รองรับสูงสุด: Up to 512 GB (Hybrid slot: SIM or MicroSD)
- ชนิดของซิม : Nano SIM , USB Type-C ความละเอียดกล้องหน้า : 8 MP , Auto Focus , F1.7
- ความละเอียดกล้องหลัง : กล้องหลัง (กล้องคู่) ระบบกันสั่น (OIS: Optical Image Stabilization) ทั้ง 2 เลนส์ 1. เลนส์ Wide: Super Speed Dual Pixel 12MP AF, F1.5/F2.4, OIS, Super Slowmotion 960 fps 2. เลนส์ Telephoto: 12MP AF, F2.4, OIS อนุมัติซูม 2 เท่า สัตว์ตอสูง 10 เท่า*
- ความจุแบตเตอรี่ : 4000 mAh รองรับโหมดชาร์จไร้สายและชาร์จเร็ว
- หน้าจอ/ขนาด : 201g/161.9 x 76.4 x 8.8mm (Height : Weight : Depth)
- รองรับ OTG & รองรับ NFC แต่ไม่รองรับ MHL

Galaxy S10 Plus

8GB/128GB

SSG-SM-G975FZGDTTHL (Prism Green)
SSG-SM-G975FZKDTTHL (Prism Black)
SSG-SM-G975FZWDTHL (Prism White)

8GB/512GB

SSG-SM-G975FCKGTHL (Ceramic Black)
SSG-SM-G975FCWGTHL (Ceramic White)



SRP (inc. VAT) : 35,900.-

- S10 8GB/128GB, 8GB/512GB
- จอแสดงผล : 6.1" (19:9) 3040 x 1440 Quad HD+ (550 ppi) Dynamic AMOLED
- กล้องหลัง : 16MP f/2.2 (Ultra Wide) 12MP f/1.5 & 2.4 (Wide) 12 MP f/2.4 (Tele) 1.0+1.4+1.0 um pixels AF-Dual Pixel (Wide) Dual OIS (Wide/Tele)
- กล้องหน้า : 10 MP f/1.9 AF: Dual Pixel
- การกันน้ำ : IP68 (1.5m & 30 Min)
- ความปลอดภัย : Ultrasonic Fingerprint, Face Recognition (2D)
- หน่วยประมวลผล : Octa-core Snapdragon 855 , Octa-core Exynos9 9820
- ความจุภายใน : 128GB (up to 512GB) , RAM : 8GB
- แบตเตอรี่ : 3,400 mAh (Typical)
- การชาร์จ : USB Type-C , Wireless PowerShare Fast Wireless charging 2.0
- การแสดงผลวิดีโอ : HDR10+ with Dynamic Tone Mapping, DCI-P3/Video Enhancer
- ระบบเสียง : Stereo Speakers sound by AKG, Dolby Atmos 3D Sound, PCM 32Bit/384kHz, DSD 64/128 , Headphone Jack

Tablet



Galaxy Tab A 7"

SSG-SM-T285NZKATHL (BLACK)
SSG-SM-T285NZWATHL (WHITE)

SRP (inc.VAT) : 4,590.-

- Android Lollipop (5.1)
- CPU: Shark LS 1.5 GHz Quad
- RAM 1.5GB, ROM 8GB เพิ่มสูงสุดถึง 200GB
- ผลิตชิ้นการกด(SIM): Micro Sim
- กล้องหลัง: 5 MP AF, กล้องหน้า: 2MP
- แบตเตอรี่(Battery): 4,000 mAh
- จุดเด่น (USP): Support call function and 4G(2600/2300/2100/1800/900/850/800)
- Material: Plastic back cover
- Sensor: Accelerometer
- Bluetooth v4.0 (A2DP,AVRCP,DI,HFP,HID,HOGP,HSP,MAP,OPP,PAN,PBAP)
- WiFi 802.11 b/g/n 2.4GHz, Wifi Direct

Project Only



Galaxy Tab A 8.0"

with S Pen

SSG-SM-P355NZWATHL (White)
SSG-SM-P355NZAATHL (Gray)

SRP (inc.VAT) : 8,900.-

- ใช้ชิปโอรอคโคไต
- S-Pen มาพร้อม Air Command (Action memo, Smart select, Image clip, Screen write)
- Multi-window ทำงานหลายหน้าจอ เปิดสูงสุดได้ถึง 5 หน้าจอพร้อมกัน
- ระบบปฏิบัติการใหม่ Android Lollipop
- 8.0" XGA TFT / สัดส่วนจอใหม่ 4:3 หน้าจอใหญ่แสดงข้อความได้ละเอียด สดุดสำหรับอ่านเขียน
- กล้องหลัง 5 ล้าน พร้อมแฟลชอัตโนมัติ และกล้องหน้า 2 ล้านพิกเซล
- ฟีเจอร์กล้อง ถ่ายรูปต่อเนื่อง เพียงกดชัตเตอร์ค้างไว้
- รองรับ 4G LTE : 800/850/900/1800/2100/2600 (รวมทุกเครือข่าย)
- หน่วยประมวลผล Quad Core 1.2 GHz, RAM 2 GB
- ความจำภายใน 16GB + เพิ่ม Micro SD ได้สูงสุดถึง 128GB
- GPS + GLONASS, มีโหมดประหยัดพลังงาน, Samsung Kies, 4,200mAh



Galaxy Tab A 8" 2019

with S Pen (Tab A Plus 8)

SSG-SM-P205NZAATHL (GRAY)
SSG-SM-P205NZKATHL (BLACK)

SRP (inc.VAT) : 10,990.-

- ระบบปฏิบัติการ : Android 9.0
- ขนาดหน้าจอ : 8.0" WUXGA
- เทคโนโลยีหน้าจอ : TFT
- ความละเอียดหน้าจอ : 1,200 x 1,920 พิกเซล
- เครือข่าย : 2G/3G/4G
- หน่วยประมวลผล (CPU) : Octa Core (1.8 GHz Quadcore + 1.6 GHz Quadcore)
- หน่วยความจำประมวลผล: 3GB, หน่วยความจำในตัวเครื่อง : 32 GB, หน่วยความจำเพิ่มเติม : Up to 512GB
- กล้องตัวต่อหลัง/หน้า : 8 MP (AF) /5 MP (ไม่มีไมโครซอฟต์)
- แบตเตอรี่ : 4,200 mAh
- บลูทูธ/ Wi-Fi : 5.0/ 802.11 a, b, g, n.ac
- GPS : A-GPS, GLONASS
- แบตเตอรี่แบบถอดเปลี่ยน : ถอดเปลี่ยนเองไม่ได้
- เชื่อม USB กับคอมพิวเตอร์ : เข้าเข้า-ออก ข้อมูลได้
- อื่นๆ : Phone call , Single Sim (Nano Sim), USB Type C , S-pen
- ขนาดตัวเครื่อง : 201.5 x 122.4x 8.9mm , น้ำหนัก: 325 กรัม



Galaxy Tab A 10.1"

with S Pen

SSG-SM-P585YZWATHL (White)

SRP (inc.VAT) : 11,900.-

- ความละเอียดหน้าจอ 10.1" WUXGA (1920 x 1200) TFT
- ความถี่รองรับ LTE FDD ,LTE TDD,3G, 2G
- CPU Exynos7870 (1.6GHz Octa)
- RAM 3 GB
- หน่วยความจำของเครื่อง 16 GB up to 256GB
- กล้องหน้า 2.0 MP กล้องหลัง 8MP AF + Flash
- ความจุแบตเตอรี่ 7,300 mAh
- น้ำหนัก/ขนาด 560 g , 164.2 x 254.3 x 8.2 mm
- Wi-Fi 802.11 a/b/g/n/ac, Wi-Fi Direct, BT 4.2, USB2.0
- Android 6.0 Marshmallow



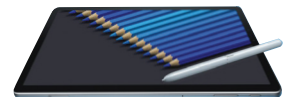
Galaxy Tab S4 10.5"

with S Pen

SSG-SM-T835NZKATHL

SRP (inc.VAT) : 23,900.-

- Android version: Android 8.0 Oreo
- ขนาดหน้าจอ: 10.5" ความละเอียดหน้าจอ: 2560 x 1600 sAMOLED (WOXGA)
- ความถี่รองรับ: 4G TDD LTEB38(2600),B40(2300),B41(2500)
- -4G FDD, 3G, GSMGSM850,GSM900,DCS1800,PCS1900 2G CDMA/N/A
- CPU /ชนิดของcpu: Octa-Core 2.35GHz,1.9GHz
- RAM : 4GB , หน่วยความจำของเครื่อง: 64GB , SD รองรับสูงสุด: 400GB
- ความละเอียดกล้องหน้า: 8.0 MP , ความละเอียดกล้องหลัง: 13.0 MP
- ความจุแบตเตอรี่ : 7,300 mAh, Wi-Fi : 802.11 a/b/g/n/ac 2.4G+5GHz, VHT80 MU-MIMO
- น้ำหนัก/ขนาด : 249.3 x 164.3 x 7.1 & 483g.



Galaxy Tab A 10.5" 2018

SSG-SM-T595NZAATHL (White)

SRP (inc.VAT) : 13,900.-

- Display : 10.5" 1920X1200(WUXGA)
- Chipset: Octa core: 1.8GHz
- LTE Support: 4G FDD, TDD Bearer (Global) 4G FDD LTE, 4G TDD LTE HSPA+42/5.76; EDGE/GPRS: 850/900/1800/1900
- Memory: 3GB + 32GB microSD up to 400GB
- Camera: 8.0MP AF (Flash) + 5.0MP
- Sensors: Accelerometer, Gyro Sensor, Geomagnetic Sensor, Hall Sensor, RGB Light Sensor
- Wireless Connectivity: Wi-Fi 802.11 a/b/g/n/ac (2.4GHz/5GHz) Wi-Fi Direct, BT 4.2 GPS: GPS
- Dimension, Weight: 260x 161.1 x 8.0 mm, 534g
- Battery capacity: 7,300mAh
- OS/Upgrade: Android 8.0 (Support TH/EN)
- Features: Smart Switch
- Video: Recording: FHD (1920x1080) @ 30fps
- Connectors : USB 2.0, Single SIM 3.5mm Ear jack



ขายแยกกับเครื่อง

Tab S4 Keyboard Cover

SSG-EJ-FT830UBEGTH (Black)

SRP (inc.VAT) : 3,590.-



Galaxy Tab S5e 10.5"

SSG-SM-T725NZKATHL (SILVER)

SRP (inc.VAT) : 18,900.-

- ระบบปฏิบัติการ : Android 9.0
- ขนาดหน้าจอ : 10.5" WOXGA
- เทคโนโลยีหน้าจอ : sAMOLED
- ความละเอียดหน้าจอ : 1,600x 2560 พิกเซล
- เครือข่าย : 2G/3G/4G
- หน่วยประมวลผล (CPU) : Octa Core (2.0 GHz+1.7GHz)
- หน่วยความจำประมวลผล: 4GB, หน่วยความจำในตัวเครื่อง : 64 GB, หน่วยความจำเพิ่มเติม : Up to 512GB
- กล้องตัวต่อหลัง/หน้า : 13.0 MP(AF (F2.0)/8 MP (F2.0) (ไม่มีไมโครซอฟต์)
- แบตเตอรี่ : 7,040 mAh, บลูทูธ/ Wi-Fi : 5.0/ 802.11 a, b, g, n.ac, GPS : A-GPS, GLONASS
- แบตเตอรี่แบบถอดเปลี่ยน : ถอดเปลี่ยนเองไม่ได้



Wiko SmartPhone

WIKO

ใหม่!
Case iles Film ใส่น๊อบ



SUNNY3 PLUS

WIK-69432794-18319 (ANTHRACITE)
WIK-69432794-18302 (SILVER BLUE)
WIK-69432794-18326 (GOLD)
WIK-69432794-18333 (CHERRY RED)

NEW

ใหม่!
Case iles Film ใส่น๊อบ



JERRY4

WIK-69432794-20541 (GRADIENT DARK BLUE)
WIK-69432794-20558 (GRADIENT BLEEN)
WIK-69432794-20565 (GOLD)

ใหม่!
Case iles Film ใส่น๊อบ



TOMMY3 PLUS

WIK-69432794-18807 (ANTHRACITE)
WIK-69432794-18838 (BLEEN)
WIK-69432794-18821 (GOLD)
WIK-69432794-18845 (CHERRY RED)

OS	Android 8 Go Edition	Android 9 Pie (Go Edition)	Android 8 Oreo
SIM SLOT	Dual SIM	Dual Sim Dual Standby (3G+3G)	Dual SIM
CPU	MT6580 Quad-core 1.3 GHz	SC7731E Quad-Core 1.3 GHz	MT6739WA Quad-core 1.3 GHz
RAM	1GB	1GB	2GB
Internal storage	8GB	16GB	16GB
Ext. storage	MicroSD 64 GB	MicroSD 32 GB	MicroSD 128 GB
Display size	TN 5.45" with 18:9 ratio	IPS 5.99" with 18:9 ratio	5.45" with 18:9 ratio
Resolution Screen	FWVGA+	HD+ (1440x720)	HD+ IPS
Camera	Front camera 2MP with LED flash Back camera 5MP	Front camera 5MP with LED flash Back camera 8MP with LED flash	Front camera 5MP with LED flash Back camera 13MP
WIFI	Bluetooth 4.0, WiFi 802.11 b/g/n	Bluetooth 4.2, WiFi 802.11 b/g/n	Bluetooth 4.2, WiFi 802.11 b/g/n
Bluetooth®	Yes	Yes	Yes
GPS	Yes	Yes	Yes
Battery	2,200 mAh	3,730 mAh	2,900 mAh
Dimension	148 x 72 x 9.3 mm	160 x 77 x 9 mm	147.6 x 71.3 x 8.4 mm
Weight	175g. (with battery)	167.3g. (with battery)	150g. (with battery)
SRP (inc. VAT)	2,090.-	2,690.-	2,890.-

ใหม่!
Case iles Film ใส่น๊อบ



VIEW MAX

WIK-69432794-17329 (ANTHRACITE)
WIK-69432794-17336 (GOLD)
WIK-69432794-17343 (CHERRY RED)
WIK-69432794-19835 (LAVENDER BLEEN)

ใหม่!
Case iles Film ใส่น๊อบ
Micro SD 16GB
Bitdefender Antivirus



VIEW

WIK-69432794-14885 (BLACK)
WIK-69432794-14892 (GOLD)
WIK-69432794-14908 (DEEP BLEEN)
WIK-69432794-14915 (CHERRY RED)

OS	Android 8 Oreo	Android 7.1 with new Wiko launcher
SIM SLOT	Dual SIM	Dual SIM (4G+3G)
CPU	MT6739WA Quad core 1.3 GHz	Snapdragon 425 quad-core 1.4 GHz
RAM	2GB	3GB
Internal storage	16GB	16GB
Ext. storage	MicroSD 128 GB	MicroSD 128 GB
Display size	5.99" with 18:9 ratio	IPS 5.7"
Resolution Screen	IPS HD+ (1440x720)	HD+ 720 x 1440 px (18:9 ratio)
Camera	Front 5MP with LED flash Back 13MP with LED flash	Main 13 MP, Front 16 MP with selfie flash
WIFI	Bluetooth V4.2, WIFI 802.11 b/g/n	Bluetooth 4.2, WiFi 802.11 b/g/n
Bluetooth®	Yes	Yes
GPS	Yes	Yes
Battery	4,000 mAh	2,900 mAh
Dimension	157.8 x 75.8 x 7.9 mm	151.5 x 73.1 x 8.7 mm
Weight	158g. (with battery)	190 g (with battery)
SRP (inc. VAT)	3,390.-	4,290.-

Smart Phone & Tablet

Wiko SmartPhone

WIKO

ใหม่!
Case ใส: Film ใส



VIEW XL

WIK-69432794-14854 (BLACK)
WIK-69432794-14847 (GOLD)
WIK-69432794-14861 (DEEP BLEEN)
WIK-69432794-14878 (CHERRY RED)

ใหม่!
Case ใส: Film ใส
Micro SD 16GB
Bitdefender Antivirus



VIEW PRIME

WIK-69432794-14816 (BLACK)
WIK-69432794-14809 (GOLD)
WIK-69432794-14830 (CHERRY RED)

ใหม่!
Film ใส Case
ใส



VIEW2 PRO

WIK-69432794-17350 (ANTHRACITE)
WIK-69432794-17367 (GOLD)

OS	Android 7.1 with new Wiko launcher	Android 7.1 with new Wiko launcher	Android 8 Oreo
SIM SLOT	Dual SIM (4G+3G)	Dual SIM (4G+3G)	Dual SIM
CPU	Snapdragon 425 quad-core 1.4 GHz	Snapdragon 430 octa-core 1.4 GHz	Snapdragon 450 Octa core 1.8 GHz
RAM	3GB	4GB	4GB
Internal storage	32GB	64GB	64GB
Ext. storage	MicroSD 128 GB	MicroSD 128 GB	MicroSD 256 GB
Display size	IPS 5.99"	IPS 5.7"	6.0" with 19:9 ratio
Resolution Screen	HD+ 720 x 1440 px (18:9 ratio)	HD+ 720 x 1440 px (18:9 ratio)	IPS HD+ (1528x720)
Camera	Main13 MP Front 16 MP with selfie flash	Main16 MP Front dual 20 + 8 MP with selfie flash	Front 16MP Back 16MP+ 8MP with LED flash
WIFI	Bluetooth 4.2, WiFi 802.11 b/g/n	Bluetooth 4.2, WiFi 802.11 b/g/n	Bluetooth 4.2, WiFi 802.11 b/g/n
Bluetooth®	Yes	Yes	Yes
GPS	Yes	Yes	Yes
Battery	3,000 mAh	3,000 mAh	3,000 mAh
Dimension	158.1 x 76.5 x 8.2 mm	152.3 x 72.8 x 8.3 mm	153 x 72.6 x 8.3 mm
Weight	193 g (with battery)	173 g (with battery)	164g. (with battery)
SRP (inc. VAT)	4,290.-	6,590.-	7,990.-

NEW
ใหม่!
Case ใส: Film ใส



VIEW 3

WIK-69432794-20794 (NIGHT BLUE)
WIK-69432794-20800 (BLUSH GOLD)
WIK-69432794-20817 (ELECTRO BLEEN)

NEW
ใหม่!
Case ใส: Film ใส



VIEW 3 PRO

WIK-69432794-20824 (NIGHTFALL)
WIK-69432794-20831 (OCEAN)

OS	Android 9 Pie	Android 9 Pie
SIM SLOT	Dual SIM Standby (4G + 4G)	Dual SIM Standby (4G + 4G)
CPU	MT6762WB Octa-core 2.0 GHz + 1.5 GHz	Helio P60 Octa-core 2.0 GHz + 2.0 GHz
RAM	3 GB	4 GB
Internal storage	32 GB	64 GB
Ext. storage	MicroSD 256 GB	MicroSD 256 GB
Display size	IPS 6.26" with 19:5:9 ratio	IPS 6.3" with 19:5:9 ratio
Resolution Screen	HD+ (1560x720)	FHD+ (2340x1080)
Camera	Front camera 8 MP / Back camera 12+2+13 MP	Front camera 16 MP / Back camera 12+5+13 MP
WIFI	WiFi 802.11 b/g/n, 2.4 GHz	WiFi 802.11 a/b/g/n/ac, 2.4 GHz / 5 GHz
Bluetooth®	Bluetooth 4.2, USB-OTG	Bluetooth 4.2, USB-OTG, NFC
GPS	Yes	Yes
Battery	4,000 mAh	4,000 mAh with Fast Charging
Dimension	159 x 76.5 x 8.2 mm	159.5 x 75 x 8.1 mm
Weight	175g. (with battery)	181.5g. (with battery)
SRP (inc. VAT)	4,990.-	6,490.-

Smart Phone & Tablet