

ASUS Zenfone



**ZenFone Max Pro M1
(4GB / 64GB)**

ASU-X00TD-4A089TH (Black)
ASU-X00TD-4H090TH (Silver)



**ZenFone Max Pro M1
(6GB / 64GB)**

ASU-X00TD-4A092TH (Black)
ASU-X00TD-4H091TH (Silver)

NEW



**Zenfone Max M2 (ZB633KL)
(4GB/32GB)**

ASU-X01AD-4A075G1 (Midnight Black)
ASU-X01AD-4J077G1 (Metro Silver)
ASU-X01AD-4D076G1 (Space Blue)

OS	Pure Android™ 8.1 Oreo™	Pure Android™ 8.1 Oreo™	Android™ Oreo™ 8.1
CPU	Snapdragon™ 636 64-bit Octa-core Processor	Snapdragon™ 636 64-bit Octa-core Processor	Snapdragon™ 632 , 64-bit Octa-core
RAM	4 GB	6 GB	4 GB
Internal storage	64 GB	64 GB	32 GB
Ext. storage	Micro SD Card Supports up to 2TB	Micro SD Card Supports up to 2TB	Supports up to 2TB
Display size	6 inch (18:9) Full HD+ IPS display	6 inch (18:9) Full HD+ IPS display	6.26"Full HD+(19:9) IPS Display
Resolution Screen	2160x1080	2160x1080	720 x 1520
Camera	Front camera 16 MP / Back Dual camera 16 MP + 5 MP	Front camera 16 MP / Back Dual camera 16 MP + 5 MP	Front camera 8 MP / Back camera 13 + 2 MP
Wi-Fi	WLAN 802.11 b/g/n 2.4GHz, Wi-Fi direct	WLAN 802.11 b/g/n 2.4GHz, Wi-Fi direct	WLAN 802.11 b/g/n; support Wi-Fi direct
Bluetooth®	Bluetooth 5.0	Bluetooth 5.0	Bluetooth 4.2
GPS	GPS, AGPS, GLO, BDS	GPS, AGPS, GLO, BDS	GPS, AGPS, GLONASS
Battery	5,000mAh with fast charging	5,000mAh with fast charging	4,000 mAh capacity
Dimension	159 x 76 x 8.45 mm	159 x 76 x 8.45 mm	158 x 76 x 7.7 mm.
Weightht	180 g.	180 g.	160 g.
SRP (inc. VAT)	4,990.-	3,990.-	5,490.-



**Zenfone Max M2 (ZB633KL)
(4GB / 64GB)**

ASU-X01AD-4A078G1 (Midnight Blue)
ASU-X01AD-4J080G1 (Metro Silver)



**ZenFone 5
ZE620KL**

ASU-X00QD-1A025TH (Midnight Blue)



**Zenfone Live L1
ZA550KL**

ASU-X00RD-4A036TH (Black)

OS	Android™ Oreo™ 8.1	Android™ Oreo™ with new ASUS ZenUI 5	Android™ Oreo™ with new ASUS ZenUI 5
CPU	Snapdragon™ 632 , 64-bit Octa-core Processor	Qualcomm® Snapdragon 636, 64-bit Octa-core with AI Boost	Snapdragon™ 425 , 64-bit Quad-core Processor
RAM	4 GB	4 GB	2 GB
Internal storage	64 GB	64 GB	16 GB
Ext. storage	Supports up to 2TB	Micro SD Card Supports up to 2TB	Micro SD Card Supports up to 2TB
Display size	6.26"Full HD+(19:9) IPS Display	6.2 inch (19:9) Full HD+ Super IPS+	5.45" HD+ IPS
Resolution Screen	720 x 1520	2246x1080	720 x 1440
Camera	Front camera 8 MP / Back camera 13 + 2 MP	Front camera 8 MP (f/2.0) / Back camera 16 MP (f/1.7)	Front camera 5 MP / Back camera 13 MP
Wi-Fi	WLAN 802.11 b/g/n; support Wi-Fi direct	WLAN 802.11 a/b/g/n/ac 2.4 & 5GHz, Wi-Fi Direct	WLAN 802.11 b/g/n, 2.4GHz, Wi-Fi direct
Bluetooth®	Bluetooth 4.2	Bluetooth 5.0	Bluetooth 4.0
GPS	GPS, AGPS, GLONASS	GPS, AGPS, GLONASS, BDS	GPS, AGPS, GLO, BDS
Battery	4,000 mAh capacity	3,300mAh with fast charging (Type-C USB Cable)	3,000mAh capacity
Dimension	158 x 76 x 7.7 mm.	153 x 75.65 x 7.7 mm	147.26 x 71.77 x 8.15 mm
Weightht	160 g.	165 g.	140 g.
SRP (inc. VAT)	5,990.-	13,990.-	3,290.-

Lenovo Tablet



TAB E7 TB-7104I
LNV-ZA410083TH



TAB4 7304X
LNV-ZA330067TH (Black)



TAB4 7504X
LNV-ZA380137TH (Black)

CPU	MediaTek MT8321 32-bit; 1.3 GHz	MediaTek 64-bit (Quad-Core) 1.1 GHz	MediaTek 64-bit (Quad-Core) 1.3 GHz
RAM	1GB	1GB	2GB
Internal Storage	16GB	16GB	16GB
Expandable Storage	Micro SD card (up to 128GB)	Micro SD card (up to 32GB)	Micro SD card (up to 32GB)
Operating System	Android™ Oreo (Go Edition)	Android™ 7.0 Nougat	Android™ 7.0 Nougat
WWAN	3G	4G LTE with Voice	4G LTE with Voice
SIM Slot	Nano sim	Single SIM	Dual SIM
Display	7" (1024 x 600) LCD	7" (1024 x 600) IPS	7" HD (1280 x 720) IPS
Rear Camera	2.0MP Fixed-Focus	2.0MP Fixed-Focus	5.0MP Auto
Front Camera	0.3MP VGA	2.0MP Fixed-Focus	2.0MP Fixed-Focus
Battery	2750mAh	3450mAh	3500mAh
Connection	2.4GHz 802.11 b/g/n	2.4GHz 802.11 b/g/n BT 4.0	2.4GHz 802.11 b/g/n
Ports	USB 2.0 /3.5mm audio jack	Micro USB /3.5mm audio jack	Micro USB /3.5mm audio jack
Weight	0.27 kg	0.25 kg	0.26 kg
Warranty	1 Year Carry in	1 Year Carry In	1 Year Carry In
Color	Black	Black	Black
Dimension	193 x 110 x 10 MM	195 x 102 x 8.8 MM	193 x 98.7 x 8.4 MM
SRP (inc. VAT)	2,990.-	3,990.-	5,290.-



TAB4 8HD
LNV-ZA2D0078TH (Black)



TAB4 10Plus
LNV-ZA2R0085TH (Black)

NEW



TAB M10-X605L
LNV-ZA490016TH (Black)

CPU	Snapdragon™ 64-bit (Quad-Core)	Snapdragon™ 625 (Octa-Core)	Snapdragon™ 450, Octa-Core, 1.8GHz
RAM	2GB	4GB	3GB
Internal Storage	16GB	64GB	32GB
Expandable Storage	Micro SD card (up to 128GB)	Micro SD card (up to 128GB)	Micro SD card (up to 256GB)
Operating System	Android™ 7.0 Nougat	Android™ 7.0 Nougat	Android™ O
WWAN			4G LTE
SIM Slot	Dual Sim 4G LTE With Voice	Single (Nano SIM) 4G LTE	Single sim (Nano sim)
Display	8" (1280 x 800)	10.1" (1920 x 1200)	10.1" (1920 x 1200)
Rear Camera	5MP,	8MP,	5.0MP Auto-Focus
Front Camera	2MP	5MP	2.0MP Fixed-Focus
Battery	4850 mAh	7000 mAh	4850mAh
Connection	2.4 GHz 802.11 b/g/n, BT 4.0	5GHz 802.11ac+ 2.4GHz, BT 4.2	2.4 & 5 GHz 802.11 b/g/n , BT 4.2
Ports	Micro USB /3.5mm audio jack	USB Type-C /3.5mm audio jack	USB 2.0 Type-C /3.5mm audio jack
Weight	211 x 124 x 8.3mm	227 x 173 x 7mm	242 x 168 x 8.1 MM
Warranty	0.32 kg	0.475 kg	0.48 kg
Color	Black	Black	Black
Dimension	1 Year Carry In	1 Year Carry In	1 Year Carry In
SRP (inc. VAT)	6,290.-	11,990.-	8,290.-

Smart Phone & Tablet

SAMSUNG Knox

WHY KNOX



Safeguards against threats at all times

Even when your device is off, all your data is encrypted by default. The encryption key is stored in a secure area known as TrustZone in the device chipset



Flexible device management experience

With the Knox platform, over 1,000 APIs are available for apps to leverage granular management and control features of Samsung devices. Samsung has used these APIs to create our IT solutions, and also offers them to developers to enhance their apps with the Knox platform



Across Samsung devices

The Knox platform is currently embedded into most Samsung phones, tablets and wearables, and runs on both Android and Tizen operating systems. Knox platform features are active in your device from the moment you turn it on



KNOX Solution Portfolio

Configuration	Enrollment	Management	Advance Services
SAMSUNG Knox Configure	SAMSUNG Knox Mobile Enrollment	SAMSUNG Knox Manage	E-FOTA
			Support

Optional	<h3>Knox Platform for Enterprise</h3> <p>Adds advanced premium enterprise management features to the underlying Knox Platform</p>	<h3>Knox Workspace</h3> <p>(Optional container)</p>
Included	<h3>Knox Platform</h3> <p>Core security and management features (Trusted Boot, RKP*, MAC*) Includes all Android Enterprise features</p>	

Smart Phone & Tablet 58

SAMSUNG Knox Configure

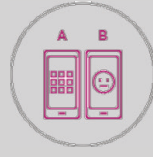
Knox Configure is a cloud-based service that allows businesses to remotely configure a large number of Samsung devices and tailor them to specific business needs

Frictionless Out-of-the-Box Setup



- Automated Device Provisioning
- Default Device Setting Change
- Streamlined Setup Process

Rebranded Software



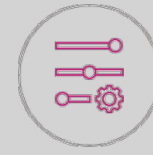
- Customizable Booting UX and Screen
- Automated App Deployment
- Quick Access to Corporate Services

Purpose-Built Appliance



- Professional Kiosk Mode
- Specialized User Experience

Advanced Device Configuration

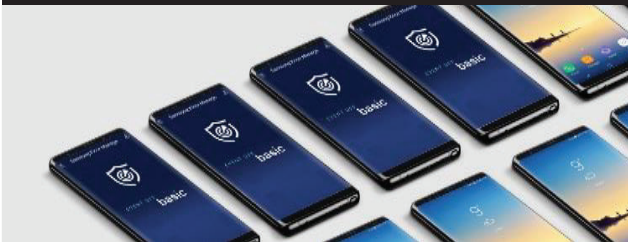


- Advanced Connectivity Settings Device Feature Restriction
- Value-Added Knox Features
- Dynamic Update

SAMSUNG Knox Manage

Cloud-based Enterprise Mobility Management solution optimized for enterprise customers to manage and monitor employee devices with flexibility and granularity

Quick & Easy Deployment

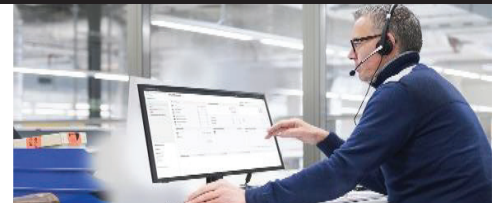


Robust Management



Comprehensive Control

- Choice of OS update version at your disposal
- Access devices remotely for troubleshooting and maintenance
- Check compliance status and track location of devices in real-time



KNOX Workspace

Model Code	Type	SRP (inc.VAT)
SSG-MI-OSKP101WWT1	Yearly	963
SSG-MI-OSKP101WWT2	Yearly	963

KNOX Manage

Model Code	Type	SRP (inc.VAT)
SSG-MI-OSKM110WWT2	1-Year (Pre-paid)	963
SSG-MI-OSKM210WWT2	2-Year (Pre-paid)	1,926

KNOX Config Setup Edition

Model Code	Period (Years)	SRP (inc.VAT)
SSG-MI-OSKCS11WWT2	1	235
SSG-MI-OSKCS21WWT2	2	428

KNOX Config DynaSSG-MIc Edition

Model Code	Period (Years)	SRP (inc.VAT)
SSG-MI-OSKCD11WWT2	1	428
SSG-MI-OSKCD21WWT2	2	813

SAMSUNG

B2B Model หัวดวงขายหน้าร้าน

Galaxy TabA 10.1"

SSG-PSMT580NZBATHL (BLUE)
SSG-PSMT580NZKATHL (BLACK)
SSG-PSMT580NZWATHL (WHITE)

SRP (inc.VAT) : 8,400.-

- ระบบปฏิบัติการ Android 7.0 Nougat
- ขนาดหน้าจอ: 10.1" เทคโนโลยีการแสดงผล: WUXGA TFT
- ความละเอียดของจอแสดงผล: 1920 x 1200
- หน่วยประมวลผล (CPU): Octa-Core(1.6 GHz)
- RAM 2 GB, ROM 16 GB Micro SD card สูงสุด 256GB
- กล้องหลัง : 8MP AF LED Flash, กล้องหน้า: 2MP
- ซิมการ์ด(SIM) ไม่สามารถใส่ซิมได้ WIFI เท่านั้น
- การเชื่อมต่อ Wifi 802.11 a/b/g/n/ac 2.4+5GHz.
- Wifi Hotspot รองรับ, Wi-Fi Direct รองรับ
- Bluetooth v4.2 , USB Type-B 2.0, รองรับ OTG
- ความจุแบตเตอรี่: 7,300mAh, ชนิดแบตเตอรี่: Li-Ion
- ขนาดและน้ำหนัก (Dimension) 254.2 X 155.3 X 8.2mm, 525กรัม

New WIFI เท่านั้น ไม่ใส่ซิมได้ และไม่มีปากกา



Galaxy TabA 8" 2018

SSG-PSMT385NZDATHL (Gold)
SSG-PSMT385NZKATHL (Black)
SSG-PSMT385NZSATHL (Silver)

SRP (inc.VAT) : 8,400.-

- Android 7.1
- CPU : Quad-Core 1.4GHz, ROM 16GB, RAM 2GB
- Display: Size 8.0" (203.1mm), Resolution 1280 x 800
- Technology (Main Display) TFT
- Camera: Rear 8MP Auto Focus, Front Camera 5MP
- Network/Bearer: SIM size Nano-SIM (4FF) 2G GSM, 3G, WCDMA, 4G LTE FDD, 4G LTE TDD
- Connectivity: ANT+, USB 2.0, GPS, Glonass, Beidou, Earjack 3.5mm Stereo,
- Wi-Fi: 802.11 a/b/g/n 2.4+5GHz, HT40, Wi-Fi Direct, PC Sync, Smart Switch
- Bluetooth v4.2 Profiles A2DP, AVRCP, DI, HFP, HID, HOGP, HSP, MAP, OPP, PAN, PBAP
- Sensors: Accelerometer, Hall Sensor
- Dimension (HxWxD, mm): 212.1 x 124.1 x 8.9, Weight (g): 364
- Battery: Standard Battery Capacity (mAh) 5,000

New ใส่นิ โน้สอิมได้ ไม่มีปากกา



Smart Phone

SAMSUNG

Galaxy J4 Plus

SSG-SM-J415FZIDTHL (PINK)
SSG-SM-J415FZDDTHL (GOLD)
SSG-SM-J415FZKDTHL (BLACK)

SRP (inc.VAT) : 4,390.-

- Android version: Android 8.1 (Oreo)
- ขนาดหน้าจอ: 6.0" TFT, HD+
- ความถี่ที่รองรับ: 2G, 3G, 4G FDD LTE, 4G TDD LTE
- CPU /ชนิดของcpu: Qualcomm Snapdragon 425 Quad-Core 1.4 GHz
- RAM : 2 GB , หน่วยความจำของเครื่อง: 16 GB MicroSD (Up to 512GB)
- ชนิดของซิม: 2 ซิม Micro Sim (3 Slot: 2 for sim +1 for Micro SD Card)
- ความละเอียดกล้องหน้า: 5MP(F2.2) with LED Flash + Display Flash
- ความละเอียดกล้องหลัง: 13MP(F1.9) AF LED Flash
- วัสดุ: Recording : FHD (1920 x 1080) | @30fps Playback : FHD (1920 x 1080) | @60fps
- ความจุแบตเตอรี่: 3,300 mAh , วัสดุที่เคลือบ: Glossy Cover
- น้ำหนัก/ขนาด: 178 g., 161.4 x 76.9 x 7.9 mm
- การรองรับ OTG: Yes USB 2.1 , Bluetooth Version: BT 4.2
- Wi-Fi : 802.11 b/g/n 2.4GHz



Galaxy J6 Plus

SSG-SM-J610FZRGTHL (RED)
SSG-SM-J610FZAGTHL (GRAY)

SRP (inc.VAT) : 5,990.-

- Android version: Android 8.1 (Oreo)
- ขนาดหน้าจอ: 6.0" TFT, HD+
- ความถี่ที่รองรับ: 2G, 3G, 4G FDD LTE, 4G TDD LTE
- CPU /ชนิดของcpu: Qualcomm Snapdragon 425 Quad-Core 1.4 GHz
- RAM : 4GB , หน่วยความจำของเครื่อง: 64 GB , Micro SD Card Up to 512GB
- ชนิดของซิม: 2 ซิม Micro Sim (3 Slot: 2 for sim +1 for Micro SD Card)
- ความละเอียดกล้องหน้า: 8 MP (F1.9) with LED Flash
- ความละเอียดกล้องหลัง: กล้องคู่ 13MP(F1.9) + 5 MP (F2.2), LED Flash
- วัสดุ: Recording : FHD (1920 x 1080) | @30fps , Playback : FHD (1920 x 1080) | @60fps
- ความจุแบตเตอรี่: 3,300 mAh
- การรองรับ OTG: Gear Circle (Manager Support), Gear Fit, Gear Fit2, Gear Fit2 Pro, Gear Sport, Gear1, Gear2, Gear2 Neo, Gear S, Gear S2, Gear S3, Gear IconX
- Wi-Fi : 802.11 b/g/n 2.4GHz , Bluetooth Version: BT v4.2



Galaxy A7 2018

4GB/64GB
SSG-SM-A750GZBUTHL
SSG-SM-A750GZKUTHL
SSG-SM-A750GZDUTHL

SRP (inc.VAT) : 8,990.-

- Android version: Android 8.0
- ขนาดหน้าจอ: 6.0"
- ความถี่ที่รองรับ: 2G, 3G, 4G: FDD LTE, 4G: TDD LTE
- ความละเอียดหน้าจอ: Super AMOLED (FHD+)
- CPU /ชนิดของcpu: Exynos 7885 Octa-Core (2.2GHz, 1.6GHz)
- หน่วยความจำ: RAM 4 / ROM 64 GB , RAM 6 / ROM 128 GB
- ชนิดของซิม: 2 Nano Sim (3 Slots : 2 Slot for Sim1 and sim2 , 1 slot for Micro SD Card)
- ความละเอียดกล้องหน้า: 24 MP Tetra Cell (F1.9) Flash-LED
- ความละเอียดกล้องหลัง: กล้องหลัง 3 เลนส์ เลนส์หลัก 24 MP Tetra Cell (F1.7)
- เลนส์ Bolek 5 MP (F2.2) ถ่ายLive Focus เลนส์ Ultra wide 8MP (F2.4) 120 องศา +Flash-LED*
- วัสดุ: Recording : FHD (1920 x 1080) | @30fps Playback : FHD (1920 x 1080) | @60fps
- ความจุแบตเตอรี่: 3,300 mAh , Surround Sound Effect: Dolby Atmos * เมื่อใส่หูฟังเท่านั้น
- การรองรับ OTG: USB 2.0 (Type B) , การรองรับ NFC (YES)
- Bluetooth v5.0 , Wi-Fi : 802.11 a/b/g/n/ac 2.4+5GHz



Galaxy A8 (สินค้าจำนวนจำกัด)

SSG-SM-A530FZVDTHL (ORCHID GRAY)
SSG-SM-A530FZKDTHL (BLACK)
SSG-SM-A530FZDDTHL (GOLD)

SRP (inc.VAT) : 11,990.-

- Android version: Android 7.1.1
- ขนาดหน้าจอ: 5.6"
- ความละเอียดหน้าจอ: FHD+ Super AMOLED
- ชนิดของcpu: Exynos 7885 Octa Core (2.2 GHz Dual + 1.6 GHz Hexa) RAM : 4 GB, ROM: 32 GB
- ชนิดของซิม: 2 Nano Sim (3 Slots : 2 Slot for Sim1 and sim2 , 1 slot for Micro SD Card)
- ความละเอียดกล้องหน้า: กล้องหน้าคู่ : 16 MP FF (F1.9) + 8 MP (F1.9) กล้องหลัง: 16 MP PDAF (F1.7)
- ความจุแบตเตอรี่: 3,000 mAh
- Bluetooth Version: Bluetooth v5
- กล้องหน้าคู่ เพื่อการใช้งานในหลายรูปแบบ ไม่ว่าจะเป็นหน้าชัด หลังละลาย เลือกถ่าย Selfie มุมแคบ หรือ เลือกเปิดกล้อง 2 มุมมองกว้างขึ้นเมื่อถ่าย Wefie กับเพื่อน



Galaxy A8+ (สินค้าจำนวนจำกัด)

SSG-SM-A730FZVITHL (ORCHID GRAY)
SSG-SM-A730FZKITHL (BLACK)
SSG-SM-A730FZDITHL (GOLD)

SRP (inc.VAT) : 14,490.-

- Android version: Android 7.1.1
- ขนาดหน้าจอ: 6" ความละเอียดหน้าจอ: FHD+ Super AMOLED
- CPU /ชนิดของcpu: Exynos 7885 Octa Core (2.2 GHz Dual + 1.6 GHz Hexa)
- RAM : 6 GB , หน่วยความจำของเครื่อง: 64 GB, SD รองรับสูงสุด: 256 GB
- ชนิดของซิม: 2 Nano Sim (3 Slots : 2 Slot for Sim1 and sim2 , 1 slot for Micro SD Card)
- ความละเอียดกล้องหน้า: กล้องหน้าคู่ : 16 MP FF (F1.9) + 8 MP (F1.9)
- ความละเอียดกล้องหลัง: 16 MP PDAF (F1.7)
- ความจุแบตเตอรี่: 3,500 mAh Bluetooth Version: Bluetooth v5
- จุดเด่น (USP) ถ่ายสวยทุกช็อต แม้แสงน้อย หรือ เขียวหน้า ด้วยมาตรฐาน กันน้ำ กันฝุ่น IP68 พร้อมรับแสงสว่างถึง 1.7
- หน้าจอ Full display ไร้รอย ไร้ปุ่มโฮม เพิ่มมุมมองการเห็น ด้วยสัดส่วน 18.5:9 จอขยับขึ้น พร้อมความละเอียด FHD+ เพื่อการชมภาพยนตร์ที่เต็มอิ่มมากขึ้น
- ประมวลผลเร็วแรง ไร้สะดุดด้วย RAM สูงถึง 6 GB และ ROM 64 GB



Galaxy A9 2018

SSG-SM-A920FZBDTHL (Lemonade Blue)
SSG-SM-A920FZKDTHL (Caviar Black)
SSG-SM-A920FZIDTHL (Bubblegum Pink)

SRP (inc.VAT) : 13,151.-

- ขนาดหน้าจอ: 6.3" , Android version: Android 8.0
- ความถี่ที่รองรับ: 2G, 3G, 4G: FDD LTE, 4G: TDD LTE
- ความละเอียดหน้าจอ: Super AMOLED (FHD+)
- CPU /ชนิดของcpu: Qualcomm 1 Snapdragon 660 Octa-Core (2.2GHz, 1.8GHz)
- RAM : 6 GB , หน่วยความจำของเครื่อง: 128 GB , SD รองรับสูงสุด: 512 GB
- ชนิดของซิม: 2 Nano Sim (3 Slots : 2 Slot for Sim1 and sim2 , 1 slot for Micro SD Card)
- ความละเอียดกล้องหน้า: 24 MP Tetra Cell (F2.0) Flash-LED ความละเอียดกล้องหลัง: กล้องหลัง 4 เลนส์ เลนส์หลัก 24 MP Tetra Cell (F1.7), เลนส์ Bolek 5 MP (F2.2) ถ่ายLive Focus, เลนส์ Ultra wide 8MP (F2.4) 120 องศา, เลนส์ Tele 10 MP (F2.4) +Flash-LED*
- วัสดุ: Recording : UHD 4K (3840 x 2160) | @30fps , Playback : UHD 4K (3840 x 2160) | @30fps
- ความจุแบตเตอรี่: 3800 mAh
- การรองรับ OTG: USB 3.0 (Type C) , การรองรับ NFC (YES)
- Wi-Fi : 802.11 a/b/g/n/ac 2.4G+5GHz, VHT80 MU-MIMO



Smart Phone & Tablet

Smart Phone

SAMSUNG

Galaxy A10

SSG-SM-A105GZRGTHL (RED)
SSG-SM-A105GZKGTTHL (BLACK)
SSG-SM-A105GZBGTHL (BLUE)



New

SRP (inc. VAT) : 4,490.-

- Android 9.0
- ขนาดหน้าจอ : 6.2"
- ความถี่รองรับ : 2G : 850,900,1800,1900 3G 4G: 4G: TDD LTE : B38(2600),B40(2300),B41(2500)"
- ความละเอียดหน้าจอ : TFT (HD+)
- CPU /ชนิดของcpu : Exynos7884 Dual 1.6 GHz + Hexa 1.35 GHz
- RAM : 2 GB , หน่วยความจำของเครื่อง : 32 GB , SD รองรับสูงสุด 512 GB
- ชนิดของซิม : 2 Nano Sim (3 Slots : 2 Slot for Sim1 and sim2 , 1 slot for Micro SD Card)
- กล้องหน้า : กล้องหน้า : 5 MP FF (F2.0) กล้องหลัง : กล้องหลัง 1 เลนส์ เลนส์หลัก 13MP Tetra Cell*
- วัสดุ : Recording : FHD (1920 x 1080) | @30fps Playback : FHD (1920 x 1080) | @30fps
- ความจุแบตเตอรี่ : 3,400 mAh
- การรองรับ OTG : USB 2.0 (micro USB) , ไร้รองรับ MHL , ไร้รองรับ NFC
- Bluetooth Version : Bluetooth v4.2
- Wi-Fi : 802.11 a/b/g/n/ac 2.4G+5GHz, VHT80 MU-MIMO

Galaxy A20

SSG-SM-A205FZRGTHL (RED)
SSG-SM-A205FZKGTTHL (BLACK)
SSG-SM-A205FZBGTHL (DEEP BLUE)

New



SRP (inc. VAT) : 5,890.-

- Android 9.0
- ขนาดหน้าจอ : 6.4"
- ความถี่รองรับ : 2G 3G 4G: 4G: TDD LTE : B38(2600),B40(2300),B41(2500)"
- ความละเอียดหน้าจอ : sAMOLED (HD+)
- CPU /ชนิดของcpu : Exynos7904 Dual 1.6 GHz + Hexa 1.35 GHz*
- RAM : 3 GB, SD รองรับสูงสุด : 512 GB
- ชนิดของซิม : 2 Nano Sim (3 Slots : 2 Slot for Sim1 and sim2 , 1 slot for Micro SD Card)
- กล้องหน้า : กล้องหน้า : 8 MP FF (F2.0) กล้องหลัง : กล้องหลัง 2 เลนส์ เลนส์หลัก 13MP Tetra Cell*
- วัสดุ : Recording : FHD (1920 x 1080) | @30fps Playback : FHD (1920 x 1080) | @30fps
- ความจุแบตเตอรี่ : 4,000 mAh
- การรองรับ OTG : USB 3.0 (Type C) , ไร้รองรับ MHL , ไร้รองรับ NFC
- Bluetooth Version : Bluetooth v5.0
- Wi-Fi : 802.11 a/b/g/n/ac 2.4G+5GHz, VHT80 MU-MIMO

Galaxy A30

SSG-SM-A305FZBFTHL (BLUE)
SSG-SM-A305FZKFTTHL (BLACK)
SSG-SM-A305FZWFTTHL (WHITE)

New



SRP (inc. VAT) : 7,290.-

- Android 9.0
- ขนาดหน้าจอ : 6.4"
- ความถี่รองรับ : 2G : 850,900,1800,1900 3G 4G: TDD LTE : B38(2600),B40(2300),B41(2500)"
- ความละเอียดหน้าจอ : sAMOLED (FHD+)
- CPU /ชนิดของcpu : Exynos7904 Dual 1.8 GHz + Hexa 1.6 GHz
- RAM : 4 GB , หน่วยความจำของเครื่อง : 64 GB , SD รองรับสูงสุด : 512 GB
- ชนิดของซิม : 2 Nano Sim (3 Slots : 2 Slot for Sim1 and sim2 , 1 slot for Micro SD Card)
- ความละเอียดกล้องหน้า : 16 MP FF (F2.0)
- กล้องหน้า : กล้องหน้า 2 เลนส์ เลนส์หลัก 16MP Tetra Cell (F1.7), เลนส์ Ultra wide 5MP (F2.2)
- วัสดุ : Recording : FHD (1920 x 1080) | @30fps Playback : FHD (1920 x 1080) | @30fps*
- ความจุแบตเตอรี่ : 4,000 mAh

Galaxy A50

SSG-SM-A505FZBHTTHL (BLUE)
SSG-SM-A505FZKHTTHL (BLACK)
SSG-SM-A505FZWHHTTHL (WHITE)

New



SRP (inc. VAT) : 11,490.-

- Android 9.0
- ขนาดหน้าจอ : 6.4"
- ความถี่รองรับ : 2G 3G 4G: 4G: TDD LTE : B38(2600),B40(2300),B41(2500)"
- ความละเอียดหน้าจอ : sAMOLED (FHD+)
- CPU /ชนิดของcpu : Exynos9610 Quad 2.3 GHz + Quad 1.7 GHz
- RAM : 6 GB , หน่วยความจำของเครื่อง : 128 GB , SD รองรับสูงสุด : 512 GB
- ชนิดของซิม : 2 Nano Sim (3 Slots : 2 Slot for Sim1 and sim2 , 1 slot for Micro SD Card)
- กล้องหน้า : 25 MP FF (F2.0) ความละเอียดกล้องหลัง : กล้องหลัง 3 เลนส์ เลนส์หลัก 25 MP Tetra Cell (F1.7), เลนส์ Bokeh 5 MP (F2.2) ถ่ายLive Focus, เลนส์ Ultra wide 8MP (F2.2) 123 องศา +Flash-LED*
- วัสดุ : Recording : FHD (1920 x 1080) | @30fps Playback : FHD (1920 x 1080) | @30fps
- ความจุแบตเตอรี่ : 4,000 mAh
- การรองรับ OTG : USB 3.0 (Type C) , รองรับ NFC , ไร้รองรับ MHL

Galaxy S9 Plus (สินค้าแนะนำจำกัด)

128GB

SSG-SM-G965FZKGTTHL (Midnight Black)
SSG-SM-G965FZBGTHL (Coral Blue)
SSG-SM-G965FZPGTHL (Lilac Purple)



SRP (inc. VAT) : 29,990.-

- Android 8.0
- ขนาดหน้าจอ : 6.2" (18.5:9) 6.2" วัสดุจากหน้าจอสุดคุณภาพ, 6.1" วัสดุจากหน้าจออเนกประสงค์
- ความละเอียดหน้าจอ : 2960x1440 Quad HD+ (529 ppi) Super AMOLED
- ความถี่รองรับ : Network LTE Cat.18 (ขึ้นอยู่กับประเทศ และผู้ให้บริการ) 5CA
- CPU : Exynos 9810 Octa core (2.7GHz Quad + 1.7GHz Quad) 64 bit, 10 nm process
- RAM : 6GB, ROM 128GB, up to 400 GB (Hybrid slot: SIM or MicroSD)
- ชนิดของซิม : Nano SIM, USB: USB Type-C USB 3.1 Gen 1
- ความละเอียดกล้องหน้า : 8MP AF (F1.7) กล้องหลัง : Super Speed Dual Pixel - Dual Camera
- Wide angle: 12MP, AF, OIS, Dual Aperture (F1.5/F2.4) , Telephoto: 12MP AF OIS (F2.4)
- ความจุแบตเตอรี่ : 3500 mAh รองรับชาร์จไร้สายและชาร์จเร็ว
- การรองรับ OTG , การรองรับ NFC, Samsung Pay (MST + NFC)
- Bluetooth v 5.0 (LE up to 2Mbps) , Wi-Fi 802.11 a/b/g/n/ac (2.4/5GHz), VHT80 MU-MIMO 1024QAM
- Water & Dust resistance : IP68 (1.5 Metre & 30 Min)

Galaxy Note9

SSG-SM-N960FZBDTHL (Ocean Blue)
SSG-SM-N960FZKDTTHL (Ocean Blue)
SSG-SM-N960FZNDTHL (Metallic Copper)



SRP (inc. VAT) : 33,900.-

- Android version: Android 8.1 (Oreo)
- ขนาดหน้าจอ : 6.4" (วัสดุจากหน้าจอสุดคุณภาพ) สัดส่วน 18.5:9
- ความถี่รองรับ : Network LTE Cat.18 (ขึ้นอยู่กับประเทศ และผู้ให้บริการ)
- 5CA, 4x4MIMO (12 layers), 3G: 2100,1900,850,900 4G FDD: B1(2100),B2(1900), B3(1800),B4(AWS),B5(850), B7(2600), B8(900),B12(700),AB13(700),B17(700),B18(800), B19(800),B20(800),B25(1900),B26(850),B28(700),B32(1500),B66(AWS-3)
- Chipset : Exynos 9810 , CPU: 10nm 64-bit Octa-core (Max. 2.7 GHz + 1.7 GHz)
- GPU: ARM | Heimdall MP18
- RAM : 6 GB (รุ่น 128GB) ROM: 128 GB , SD รองรับสูงสุด: Up to 512 GB (Hybrid slot: SIM or MicroSD)
- ชนิดของซิม : Nano SIM , USB Type-C ความละเอียดกล้องหน้า : 8 MP , Auto Focus , F1.7
- ความละเอียดกล้องหลัง : กล้องหลัง (กล้องคู่) ระบบกันสั่น (OIS: Optical Image Stabilization) ทั้ง 2 เลนส์ 1. เลนส์ Wide: Super Speed Dual Pixel 12MP AF, F1.5/F2.4, OIS, Super Slowmotion 960 fps 2. เลนส์ Telephoto: 12MP AF, F2.4, OIS ออปติคัลซูม 2 เท่า สติลล์ถ่ายภาพ 10 เท่า
- ความจุแบตเตอรี่ : 4000 mAh รองรับชาร์จไร้สายและชาร์จเร็ว
- หน้ากว้าง/ขนาด : 201g/161.9 x 76.4 x 8.8mm (Height : Weight : Depth)
- รองรับ OTG & รองรับ NFC แต่ไม่รองรับ MHL

Galaxy S10

SSG-SM-G973FZGDTHL (Prism Green)
SSG-SM-G973FZKDTTHL (Prism Black)
SSG-SM-G973FZWDTTHL (Prism White)

New



SRP (inc. VAT) : 31,900.-

- S10 8GB/128GB
- จอแสดงผล : 6.1" (19:9) 3040 x 1440 Quad HD+ (550 ppi) Dynamic AMOLED
- กล้องหลัง : 16MP f/2.2 (Ultra Wide) 12MP f/1.5 & 2.4 (Wide) 12 MP f/2.4 (Tele) 1.0+1.4+1.0 um pixels AF: Dual Pixel (Wide) Dual OIS (Wide/Tele)
- กล้องหน้า : 10 MP f/1.9 AF: Dual Pixel
- การกันน้ำ : IP68 (1.5m & 30 Min)
- ความปลอดภัย : Ultrasonic Fingerprint, Face Recognition (2D)
- หน่วยประมวลผล : Octa-core Snapdragon 855 , Octa-core Exynos9 9820
- ความจุภายใน : 128GB (up to 512GB) , RAM : 8GB
- แบตเตอรี่ : 3,400 mAh (Typical)
- การชาร์จ : USB Type-C , Wireless PowerShare Fast Wireless charging 2.0
- การแสดงผลระดับดี : HDR10+ with Dynamic Tone Mapping, DCI-P3/Video Enhancer
- ระบบเสียง : Stereo Speakers sound by AKG, Dolby Atmos 3D Sound, PCM 32Bit/384kHz, DSD 64/128 , Headphone Jack

Galaxy S10 Plus

SSG-SM-G975FZGDTHL (Prism Green)
SSG-SM-G975FZKDTTHL (Prism Black)
SSG-SM-G975FZWDTTHL (Prism White)

8GB/ 512GB

SSG-SM-G975FCKGTTHL (Ceramic Black)
SSG-SM-G975FCWGTTHL (Ceramic White)



SRP (inc. VAT) : 35,900.-

- S10 8GB/128GB, 8GB/512GB
- จอแสดงผล : 6.1" (19:9) 3040 x 1440 Quad HD+ (550 ppi) Dynamic AMOLED
- กล้องหลัง : 16MP f/2.2 (Ultra Wide) 12MP f/1.5 & 2.4 (Wide) 12 MP f/2.4 (Tele) 1.0+1.4+1.0 um pixels AF: Dual Pixel (Wide) Dual OIS (Wide/Tele)
- กล้องหน้า : 10 MP f/1.9 AF: Dual Pixel
- การกันน้ำ : IP68 (1.5m & 30 Min)
- ความปลอดภัย : Ultrasonic Fingerprint, Face Recognition (2D)
- หน่วยประมวลผล : Octa-core Snapdragon 855 , Octa-core Exynos9 9820
- ความจุภายใน : 128GB (up to 512GB) , RAM : 8GB
- แบตเตอรี่ : 3,400 mAh (Typical)
- การชาร์จ : USB Type-C , Wireless PowerShare Fast Wireless charging 2.0
- การแสดงผลระดับดี : HDR10+ with Dynamic Tone Mapping, DCI-P3/Video Enhancer
- ระบบเสียง : Stereo Speakers sound by AKG, Dolby Atmos 3D Sound, PCM 32Bit/384kHz, DSD 64/128 , Headphone Jack

SRP (inc. VAT) : 44,900.-

Tablet



Galaxy Tab A 8.0"

with S Pen

SSG-SM-P355NZWATHL (White)
SSG-SM-P355NZAATHL (Gray)



SRP (inc.VAT) : 8,900.-

- ใช้นวัตกรรมใหม่
- S-Pen ควบคุมการคลิก (Action memo, Smart select, Image clip, Screen write)
- Multi-window ทำงานหลายหน้าจอ เปิดดูสูงสุดได้ถึง 5 หน้าจอพร้อมกัน
- ระบบปฏิบัติการใหม่ Android Lollipop
- 8.0" XGA TFT / สัดส่วนจอใหม่ 4:3 หน้าจอใหญ่แสดงข้อความได้ละเอียดขึ้น สดุดีสำหรับอ่านหนังสือ
- กล้องหลัง 5 ล้าน พร้อมไฟแฟลช LED และกล้องหน้า 2 ล้านพิกเซล
- เปิดดูพร้อมกัน 2 หน้าจอพร้อมกัน
- รองรับ 4G LTE : 800/850/900/1800/2100/2600 (รวมทุกเครือข่าย)
- หน่วยประมวลผล Quad Core 1.2 GHz, RAM 2 GB
- ความจุภายใน 16GB + เพิ่ม Micro SD ได้สูงสุดถึง 128GB
- GPS + GLONASS, มีเทคโนโลยีประหยัดพลังงาน, Samsung Kies, 4.200mAh

Galaxy Tab A 10.1"

with S Pen

SSG-SM-P585YZWATHL (White)



SRP (inc.VAT) : 11,900.-

- ความละเอียดหน้าจอ 10.1" WUXGA (1920 x 1200) TFT
- ความถี่รองรับ LTE FDD, LTE TDD, 3G, 2G
- CPU Exynos7870 (1.6GHz Octa)
- RAM 3 GB
- หน่วยความจำของเครื่อง 16 GB up to 256GB
- กล้องหน้า 2.0 MP กล้องหลัง 8MP AF + Flash
- ความจุแบตเตอรี่ 7,300 mAh
- ขนาดหน้าจอ 164.2 x 254.3 x 8.2 mm
- Wi-Fi 802.11 a/b/g/n/ac, Wi-Fi Direct, BT 4.2, USB2.0
- Android 6.0 Marshmallow

Galaxy Tab A 8" 2019

with S Pen (Tab A Plus 8)

SSG-SM-P205NZAATHL (GRAY)
SSG-SM-P205NZKATHL (BLACK)



SRP (inc.VAT) : 10,990.-

- ระบบปฏิบัติการ : Android 9.0
- ขนาดหน้าจอ : 8.0" WUXGA
- เทคโนโลยีหน้าจอ : TFT
- ความละเอียดหน้าจอ : 1,200 x 1,920 พิกเซล
- เครือข่าย : 2G/3G/4G
- หน่วยประมวลผล (CPU) : Octa Core (1.8 GHz Quadcore + 1.6 GHz Quadcore)
- หน่วยความจำประมวลผล : 3GB, หน่วยความจำในตัวเครื่อง : 32 GB, หน่วยความจำเพิ่มเติม : Up to 512GB
- กล้องหลังกล้องหน้า : 8 MP (AF) / 5 MP (ไม่มีแฟลช)
- แบตเตอรี่ : 4,200 mAh
- สัญญาณ / Wi-Fi : 5.0/ 802.11 a, b, g, n, ac
- GPS : A-GPS, GLONASS
- แบตเตอรี่แบบถอดเปลี่ยน : ถอดเปลี่ยนเองไม่ได้
- เชื่อม USB กับคอมพิวเตอร์ : นำเข้า-ออก ข้อมูลได้
- อื่นๆ : Phone call , Single Sim (Nano Sim), USB Type C , S-pen
- ขนาดตัวเครื่อง : 201.5 x 122.4x 8.9mm , น้ำหนัก : 325 กรัม

Galaxy Tab S3 9.7"

with S Pen

SSG-SM-T825YZKATHL (Black)



SRP (inc.VAT) : 19,900.-

- ขนาดหน้าจอ 9.7"
- เทคโนโลยีการแสดงผล QXGA Super AMOLED 2048 x 1536
- หน่วยประมวลผล(CPU) Snapdragon 820 Quad-Core(2.15GHz + 1.6 GHz)
- หน่วยความจำหลัก RAM 4 GB
- หน่วยความจำ 32 GB, Micro SD card สูงสุด 256GB
- กล้องหลัง 13 ล้านพิกเซล AF LED Flash (f 1.9), กล้องหน้า 5 ล้านพิกเซล(f 2.2)
- ระบบปฏิบัติการ (OS) แอนดรอยด์ 7.0 Nougat
- ชนิดชิปการ์ด (SIM) Nano-SIM
- ยับดูเครือข่าย (Network) 4G LTE, 3G, 2G
- การเชื่อมต่อ (Connectivity) Wifi a/b/g/n/ac 2.4+5GHz, Bluetooth Bluetooth v4.2
- USB USB Type-C, USB 3.1
- ความจุแบตเตอรี่ : 6,000mAh

Galaxy Tab A 7"

Project Only

SSG-SM-T285NZKATHL (BLACK)
SSG-SM-T285NZWATHL (WHITE)



SRP (inc.VAT) : 4,590.-

- Android Lollipop (5.1)
- CPU: Shark LS 1.5 GHz Quad
- RAM 1.5GB, ROM 8GB เพิ่มสูงสุดถึง 200GB
- ชนิดชิปการ์ด(SIM): Micro Sim
- กล้องหลัง: 5 MP AF, กล้องหน้า : 2MP
- แบตเตอรี่(Battery): 4,000 mAh
- จุดเด่น (USP): Support call function and 4G(2600/2300/2100/1800/900/850/800)
- Material: Plastic back cover
- Sensor: Accelerometer
- Bluetooth v4.0 (A2DP, AVRCP, DI, HFP, HID, HOGP, HSP, MAP, OPP, PAN, PBAP)
- WiFi 802.11 b/g/n 2.4GHz, Wifi Direct

Galaxy Tab A 10.5" 2018

SSG-SM-T595NZAATHL (White)



SRP (inc.VAT) : 13,900.-

- Display : 10.5" 1920x1200(WUXGA)
- Chipset: Octa core: 1.8GHz
- LTE Support: 4G FDD, TDD Bearer (Global) 4G FDD LTE, 4G TDD LTE HSPA+42/5.76; EDGE/GPRS: 850/900/1800/1900
- Memory: 3GB + 32GB microSD up to 400GB
- Camera: 8.0MP AF (Flash) + 5.0MP
- Sensors: Accelerometer, Gyro Sensor, Geomagnetic Sensor, Hall Sensor, RGB Light Sensor
- Wireless Connectivity: Wi-Fi 802.11 a/b/g/n/ac (2.4GHz/5GHz) Wi-Fi Direct, BT 4.2 GPS: GPS + GLONASS +Beidou
- Dimension, Weight: 260x 161.1 x 8.0 mm, 534g
- Battery capacity: 7,300mAh
- OS/Upgrade: Android 8.0 (Support TH/EN)
- Features: Smart Switch
- Video: Recording: FHD (1920x1080) @ 30fps
- Connectors : USB 2.0, Single SIM 3.5mm Ear jack

Galaxy Tab S2VE 8"

SSG-SM-T719YZDETHL (Gold)
SSG-SM-T719YZWETHL (White)



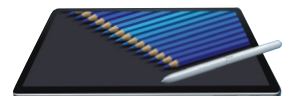
SRP (inc.VAT) : 13,900.-

- สามารถใช้นวัตกรรมใหม่
- 8.0" XGA sAMOLED (2048 x 1536)
- เป็นเคสที่เบาที่สุดและบางที่สุดเพียง (5.6 มม., 267 g)
- กล้องหลัง 8 ล้านพิกเซลไม่มีแฟลช พร้อม F1.9 และ กล้องหน้า 2.1 MP พร้อมแฟลช LED
- มีระบบ Microsoft Apps ที่มาพร้อมเครื่อง เปิด&แก้ไข เอกสารได้ง่าย เหมือนใช้คอมพิวเตอร์
- หน่วยประมวลผล Octa Core 1.8GHz + 1.4GHz, RAM 3 GB, ระบบปฏิบัติการ Android 8.0
- หน่วยความจำภายใน 32GB + เพิ่ม microSD สูงสุดถึง 128GB
- รองรับสัญญาณ 4G LTE : 700/800/850/900/1800/1900/2100/2600 (ทุกเครือข่าย)
- เชื่อมต่อ : MicroUSB 2.0(11pin), 3.5mm Ear jack
- WiFi 802.11 a/b/g/n/ac 2.4G+5GHz, VHT80 MIMO, WiFi Direct

Galaxy Tab S4 10.5"

with S Pen

SSG-SM-T835NZKATHL



SRP (inc.VAT) : 23,900.-

- Android version: Android 8.0 Oreo
- ขนาดหน้าจอ : 10.5" ความละเอียดหน้าจอ : 2560 x 1600 sAMOLED (WOXGA)
- ความถี่รองรับ : -4G TDD LTEB38(2600),B40(2300),B41(2500) -4G FDD LTEB1(2100),B2(1900),B3(1800),B4(AWS),B5(850),B7(2600),B8(900), B12(700),B13(700),B17(700),B20(800),B28(700),B66(AWS-3) -3G CDMA1X 3G UITSB1(2100),B2(1900),B4(AWS),B5(850),B8(900) 2G GSMGSM850,GSM900,DCS1800,PCS1900 2G CDMA1X
- CPU / หน่วยประมวลผล : Octa-Core 2.35GHz+1.9GHz
- RAM : 4GB , หน่วยความจำของเครื่อง : 64GB , SD รองรับสูงสุด : 400GB
- ความละเอียดกล้องหน้า : 8.0 MP , ความละเอียดกล้องหลัง : 13.0 MP
- ความจุแบตเตอรี่ : 7,300 mAh, Wi-Fi : 802.11 a/b/g/n/ac 2.4G+5GHz, VHT80 MU-MIMO
- น้ำหนัก/ขนาด : 249.3 x 164.3 x 7.1 & 483g.

Galaxy Tab S5e 10.5"

SSG-SM-T725NZKATHL (SILVER)



SRP (inc.VAT) : 18,900.-

- ระบบปฏิบัติการ : Android 9.0
- ขนาดหน้าจอ : 10.5" WOXGA
- เทคโนโลยีหน้าจอ : sAMOLED
- ความละเอียดหน้าจอ : 1,600x 2560 พิกเซล
- เครือข่าย : 2G/3G/4G
- หน่วยประมวลผล (CPU) : Octa Core (2.0 GHz+1.7GHz)
- หน่วยความจำประมวลผล : 4GB, หน่วยความจำในตัวเครื่อง : 64 GB, หน่วยความจำเพิ่มเติม : Up to 512GB
- กล้องหลังกล้องหน้า : 13.0 MP AF (F2.0)/8 MP (F2.0) (ไม่มีแฟลช)
- แบตเตอรี่ : 7,040 mAh
- สัญญาณ / Wi-Fi : 5.0/ 802.11 a, b, g, n, ac
- GPS : A-GPS, GLONASS
- แบตเตอรี่แบบถอดเปลี่ยน : ถอดเปลี่ยนเองไม่ได้

Smart Phone & Tablet

Wiko SmartPhone

WIKO

NEW



ใหม่!
Case iles: Film ใส่นาฬิกา

SUNNY3 PLUS

WIK-69432794-18319 (ANTHRACITE)
WIK-69432794-18302 (SILVER BLUE)
WIK-69432794-18326 (GOLD)
WIK-69432794-18333 (CHERRY RED)



ใหม่!
Case iles: Film ใส่นาฬิกา

JERRY3

WIK-69432794-16889 (ANTHRACITE)
WIK-69432794-16896 (GOLD)
WIK-69432794-16902 (BLEEN)
WIK-69432794-16919 (CHERRY RED)



ใหม่!
Case iles: Film ใส่นาฬิกา

LENNY5

WIK-69432794-18654 (ANTHRACITE)
WIK-69432794-18661 (GOLD)
WIK-69432794-18678 (BLEEN)
WIK-69432794-18685 (CHERRY RED)

OS	Android 8 Go Edition	Android 8 Oreo (Go Edition)	Android 8 Go Edition
SIM SLOT	Dual SIM	Dual SIM	Dual SIM
CPU	MT6580 Quad-core 1.3 GHz	MT6580M Quad core 1.3 GHz	MT6580P Quad-core 1.3 GHz
RAM	1GB	1GB	1GB
Internal storage	8GB	16GB	16GB
Ext. storage	MicroSD 64 GB	MicroSD 64 GB	MicroSD 64 GB
Display size	IPS 5.45" with 18:9 ratio	IPS 5.45" with 18:9 ratio	5.7" with 18:9 ratio
Resolution Screen	FWVGA+ TN	FWVGA+	HD+ IPS
Camera	Front camera 2MP with LED flash Back camera 5MP	Front camera 5MP with LED flash Back camera 5MP with LED flash	Main 8MP, Front 5MP with LED flash
WIFI	Bluetooth 4.0, WiFi 802.11 b/g/n	Bluetooth 4.0, WiFi 802.11 b/g/n	Bluetooth 4.0, WiFi 802.11 b/g/n
Bluetooth®	Yes	Yes	Yes
GPS	Yes	Yes	Yes
Battery	2,200 mAh	2,500 mAh	2,800 mAh
Dimension	148 x 72 x 9.3 mm	148 x 72.9 x 9.1 mm	153.5 x 74 x 9.2 mm
Weight	175g. (with battery)	172g. (with battery)	185 g (with battery)
SRP (inc. VAT)	2,090.-	2,590.-	2,890.-

ใหม่!
Case iles: Film ใส่นาฬิกา



TOMMY3 PLUS

WIK-69432794-18807 (ANTHRACITE)
WIK-69432794-18838 (BLEEN)
WIK-69432794-18821 (GOLD)
WIK-69432794-18845 (CHERRY RED)

ใหม่!
Case iles: Film ใส่นาฬิกา



VIEW MAX

WIK-69432794-17329 (ANTHRACITE)
WIK-69432794-17336 (GOLD)
WIK-69432794-17343 (CHERRY RED)
WIK-69432794-19835 (LAVENDER BLEEN)

OS	Android 8 Oreo	Android 8 Oreo
SIM SLOT	Dual SIM	Dual SIM
CPU	MT6739WA Quad-core 1.3 GHz	MT6739WA Quad core 1.3 GHz
RAM	2GB	2GB
Internal storage	16GB	16GB
Ext. storage	MicroSD 128 GB	MicroSD 128 GB
Display size	5.45" with 18:9 ratio	5.99" with 18:9 ratio
Resolution Screen	HD+ IPS	IPS HD+ (1440x720)
Camera	Front camera 5MP with LED flash Back camera 13MP	Front 5MP with LED flash Back 13MP with LED flash
WIFI	Bluetooth 4.2, WiFi 802.11 b/g/n	Bluetooth V4.2, WIFI 802.11 b/g/n
Bluetooth®	Yes	Yes
GPS	Yes	Yes
Battery	2,900 mAh	4,000 mAh
Dimension	147.6 x 71.3 x 8.4 mm	157.8 x 75.8 x 7.9 mm
Weight	150g. (with battery)	158g. (with battery)
SRP (inc. VAT)	2,890.-	3,690.-

Smart Phone & Tablet

Wiko SmartPhone

WIKO



ใหม่!
Case II: Film กระจก
Micro SD 16GB
Bitdefender Antivirus

VIEW

WIK-69432794-14885 (BLACK)
WIK-69432794-14892 (GOLD)
WIK-69432794-14908 (DEEP BLEEN)
WIK-69432794-14915 (CHERRY RED)



ใหม่!
Case II: Film กระจก
Micro SD 16GB
Bitdefender Antivirus

VIEW XL

WIK-69432794-14854 (BLACK)
WIK-69432794-14847 (GOLD)
WIK-69432794-14861 (DEEP BLEEN)
WIK-69432794-14878 (CHERRY RED)



ใหม่!
Case II: Film กระจก
Micro SD 16GB
Bitdefender Antivirus

VIEW PRIME

WIK-69432794-14816 (BLACK)
WIK-69432794-14809 (GOLD)
WIK-69432794-14830 (CHERRY RED)

OS	Android 7.1 with new Wiko launcher	Android 7.1 with new Wiko launcher	Android 7.1 with new Wiko launcher
SIM SLOT	Dual SIM (4G+3G)	Dual SIM (4G+3G)	Dual SIM (4G+3G)
CPU	Snapdragon 425 quad-core 1.4 GHz	Snapdragon 425 quad-core 1.4 GHz	Snapdragon 430 octa-core 1.4 GHz
RAM	3GB	3GB	4GB
Internal storage	16GB	32GB	64GB
Ext. storage	MicroSD 128 GB	MicroSD 128 GB	MicroSD 128 GB
Display size	IPS 5.7"	IPS 5.99"	IPS 5.7"
Resolution Screen	HD+ 720 x 1440 px (18:9 ratio)	HD+ 720 x 1440 px (18:9 ratio)	HD+ 720 x 1440 px (18:9 ratio)
Camera	Main13 MP, Front 16 MP with selfie flash	Main13 MP Front 16 MP with selfie flash	Main16 MP Front dual 20 + 8 MP with selfie flash
WIFI	Bluetooth 4.2, WiFi 802.11 b/g/n	Bluetooth 4.2, WiFi 802.11 b/g/n	Bluetooth 4.2, WiFi 802.11 b/g/n
Bluetooth®	Yes	Yes	Yes
GPS	Yes	Yes	Yes
Battery	2,900 mAh	3,000 mAh	3,000 mAh
Dimension	151.5 x 73.1 x 8.7 mm	158.1 x 76.5 x 8.2 mm	152.3 x 72.8 x 8.3 mm
Weight	190 g (with battery)	193 g (with battery)	173 g (with battery)
SRP (inc. VAT)	4,290.-	4,290.-	6,590.-



ใหม่!
Film กระจก
Case กระจก

VIEW2 PRO

WIK-69432794-17350 (ANTHRACITE)
WIK-69432794-17367 (GOLD)

OS	Android 8 Oreo
SIM SLOT	Dual SIM
CPU	Snapdragon 450 Octa core 1.8 GHz
RAM	4GB
Internal storage	64GB
Ext. storage	MicroSD 256 GB
Display size	6.0" with 19:9 ratio
Resolution Screen	IPS HD+ (1528x720)
Camera	Front 16MP Back 16MP+ 8MP with LED flash
WIFI	Bluetooth 4.2, WiFi 802.11 b/g/n
Bluetooth®	Yes
GPS	Yes
Battery	3,000 mAh
Dimension	153 x 72.6 x 8.3 mm
Weight	164g. (with battery)
SRP (inc. VAT)	7,990.-

Smart Phone & Tablet