

ASUS Zenfone



**ZenFone Max Pro M1
(4GB / 64GB)**

ASU-X00TD-4A089TH (Black)
ASU-X00TD-4H090TH (Silver)



**ZenFone Max Pro M1
(6GB / 64GB)**

ASU-X00TD-4A092TH (Black)
ASU-X00TD-4H091TH (Silver)



**Zenfone Max Pro M2
(6GB / 64GB)**

ASU-X01BDA-4D039G1 (Midnight Blue)
ASU-X01BDA-4J040G1 (Cosmic Titanium)

OS	Pure Android™ 8.1 Oreo™	Pure Android™ 8.1 Oreo™	Android™ Oreo™ 8.1
CPU	Snapdragon™ 636 64-bit Octa-core Processor	Snapdragon™ 636 64-bit Octa-core Processor	Snapdragon™ 660 , 64-bit Octa-core Processor
RAM	4 GB	6 GB	6 GB
Internal storage	64 GB	64 GB	64 GB
Ext. storage	Micro SD Card Supports up to 2TB	Micro SD Card Supports up to 2TB	Supports up to 2TB
Display size	6 inch (18:9) Full HD+ IPS display	6 inch (18:9) Full HD+ IPS display	6.26" Full HD+(19:9) IPS Display
Resolution Screen	2160x1080	2160x1080	1080 x 2280
Camera	Front camera 16 MP / Back Dual camera 16 MP + 5 MP	Front camera 16 MP / Back Dual camera 16 MP + 5 MP	Front camera 13 MP / Back camera 12 + 5 MP
Wi-Fi	WLAN 802.11 b/g/n 2.4GHz, Wi-Fi direct	WLAN 802.11 b/g/n 2.4GHz, Wi-Fi direct	WLAN 802.11 b/g/n 2.4GHz; support Wi-Fi direct
Bluetooth®	Bluetooth 5.0	Bluetooth 5.0	Bluetooth 5.0
GPS	GPS, AGPS, GLO, BDS	GPS, AGPS, GLO, BDS	GPS, GLO, BDS, GAL, QZSS
Battery	5,000mAh with fast charging	5,000mAh with fast charging	5,000 mAh capacity
Dimension	159 x 76 x 8.45 mm	159 x 76 x 8.45 mm	157.9 x 75.5 x 8.5 mm.
Weight	180 g.	180 g.	175 g.
SRP (inc. VAT)	6,990.-	7,990.-	8,990.-



**Zenfone Max M2 (ZB633KL)
(4GB / 64GB)**

ASU-X01AD-4A078G1 (Midnight Blue)
ASU-X01AD-4J080G1 (Metro Silver)



**ZenFone 5
ZE620KL**

ASU-X00QD-1A025TH (Midnight Blue)



**Zenfone 5Q
ZC600KL**

ASU-X017DA-5B107TH (White)

OS	Android™ Oreo™ 8.1	Android™ Oreo™ with new ASUS ZenUI 5	Android™ Oreo™ 8.1 with ROG UI
CPU	Snapdragon™ 632 , 64-bit Octa-core Processor	Qualcomm® Snapdragon 636, 64-bit Octa-core with AI Boost	Snapdragon™ 630 , 64-bit Octa-core Processor
RAM	4 GB	4 GB	4 GB
Internal storage	64 GB	64 GB	64 GB
Ext. storage	Supports up to 2TB	Micro SD Card Supports up to 2TB	-
Display size	6.26" Full HD+(19:9) IPS Display	6.2 inch (19:9) Full HD+ Super IPS+	6" Full HD+ IPS+ display
Resolution Screen	720 x 1520	2246x1080	2160 x 1080
Camera	Front camera 8 MP / Back camera 13 + 2 MP	Front camera 8 MP (f/2.0) / Back camera 16 MP (f/1.7)	Front camera 20+8 MP / Back camera 16+8 MP
Wi-Fi	WLAN 802.11 b/g/n; support Wi-Fi direct	WLAN 802.11 a/b/g/n/ac 2.4 & 5GHz, Wi-Fi Direct	WLAN 802.11 a/b/g/n/ac, 2.4 & 5GHz, Wi-Fi Direct
Bluetooth®	Bluetooth 4.2	Bluetooth 5.0	Bluetooth 4.2
GPS	GPS, AGPS, GLONASS	GPS, AGPS, GLONASS, BDS	GPS, AGPS, GLO, BDS
Battery	4,000 mAh capacity	3,300mAh with fast charging (Type-C USB Cable)	3,300 mAh capacity
Dimension	158 x 76 x 7.7 mm.	153 x 75.65 x 7.7 mm	153 x 75.65 x 7.7 mm
Weight	160 g.	165 g.	168.3 g.
SRP (inc. VAT)	5,990.-	13,990.-	5,490.-

ASUS Zenfone



**Zenfone Live L1
ZA550KL**

ASU-X00RD-4A036TH (Black)



**ZenFone Max Plus (M1)
ZB570TL**

ASU-X018D-4A082TH (Black)
ASU-X018D-4G083TH (Gold)

NEW



ROG Phone ZS600KL

ASU-Z01QD-1A042WW (Black)

OS	Android™ Oreo™ with new ASUS ZenUI 5	Android™ 7.1 with ZenUI 4.0	Android™ Oreo™ 8.1 with ROG UI
CPU	Snapdragon™ 425 , 64-bit Quad-core Processor	MediaTek MT6750T Octa-core 1.5GHz, GPU Mali T860	Snapdragon™ 845 , 64-bit Octa-core Processor
RAM	2 GB	4 GB	8 GB
Internal storage	16 GB	32 GB	128 GB
Ext. storage	Micro SD Card Supports up to 2TB	Micro SD Card up to 256 GB	-
Display size	5.45" HD+ IPS	5.7-inch Full HD	6.0"Full HD+ AMOLED Display
Resolution Screen	720 x 1440	1080 x 2160	2160 x 1080
Camera	Front camera 5 MP / Back camera 13 MP	Front 16 MP(f/2.0) / Back 16 MP(f/2.0)+8 MP	Front camera 16 MP / Back camera 12 + 8 MP
Wi-Fi	WLAN 802.11 b/g/n, 2.4GHz, Wi-Fi direct	WLAN 802.11 b/g/n, WiFi-Direct	WLAN 802.11 a/b/g/n/ac 2.4 & 5GHz, Wi-Fi Direct, Wi-Fi Direct
Bluetooth®	Bluetooth 4.0	Bluetooth V.4.0	Bluetooth 5.0
GPS	GPS, AGPS, GLO, BDS	GPS, AGPS, GLO	GPS, GLONASS, BeiDou, Galileo, QZSS
Battery	3,000mAh capacity	4,130 mAh	4,000 mAh capacity
Dimension	147.26 x 71.77 x 8.15 mm	152.6 x 73 x 8.8 mm	158.33 x 76.16 x 8.3 mm
Weight	140 g.	160 g.	200 g.
SRP (inc. VAT)	3,290.-	3,990.-	29,990.-

Lenovo Tablet



TAB E7 TB-7104I

LNV-ZA410083TH



TAB4 7304X

LNV-ZA330067TH (Black)



TAB4 7504X

LNV-ZA380137TH (Black)

CPU	MediaTek MT8321 32-bit; 1.3 GHz	MediaTek 64-bit (Quad-Core)	MediaTek 64-bit (Quad-Core)
RAM	1GB	1GB	2GB
Internal Storage	16GB	16GB	16GB
Expandable Storage	Micro SD card (up to 128GB)	Micro SD card (up to 32GB)	Micro SD card (up to 32GB)
Operating System	Android™ Oreo (Go Edition)	Android™ 7.0 Nougat	Android™ 7.0 Nougat
WWAN	3G	4G LTE with Voice	4G LTE with Voice
SIM Slot	Nano sim	Single SIM	Dual SIM
Display	0.3MP VGA	7" (1024 x 600) IPS	7" HD (1280 x 720) IPS
Rear Camera	2.0MP Fixed-Focus	2.0MP Fixed-Focus	5.0MP Auto
Front Camera	1 x Front Speaker	2.0MP Fixed-Focus	2.0MP Fixed-Focus
Battery	2750mAh	3450mAh	3500mAh
Connection	2.4GHz 802.11 b/g/n	2.4GHz 802.11 b/g/n BT 4.0	2.4GHz 802.11 b/g/n
Ports	BT 4.0	Micro USB /3.5mm audio jack	Micro USB /3.5mm audio jack
Weight	USB 2.0 /3.5mm audio jack	0.25 kg	0.26 kg
Warranty	193 x 110 x 10 MM	1 Year Carry In	1 Year Carry In
Color	0.27 kg	Black	Black
Dimension	Black	195 x 102 x 8.8 MM	193 x 98.7 x 8.4 MM
SRP (inc. VAT)	2,990.-	3,990.-	5,290.-

Lenovo Tablet



TAB4 8HD

LNV-ZA2D0078TH (Black)



TAB4 10Plus

LNV-ZA2R0085TH (Black)

NEW



TAB M10-X605L

LNV-ZA490016TH (Black)

CPU	Snapdragon™ 64-bit (Quad-Core)	Snapdragon™ 625 (Octa-Core)	Snapdragon™ 450, Octa-Core, 1.8GHz
RAM	2GB	4GB	3GB
Internal Storage	16GB	64GB	32GB
Expandable Storage	Micro SD card (up to 128GB)	Micro SD card (up to 128GB)	Micro SD card (up to 256GB)
Operating System	Android™ 7.0 Nougat	Android™ 7.0 Nougat	Android™ O
WWAN			4G LTE
SIM Slot	Dual Sim 4G LTE With Voice	Single (Nano SIM) 4G LTE	Single sim (Nano sim)
Display	8" (1280 x 800)	10.1" (1920 x 1200)	2.0MP Fixed-Focus
Rear Camera	5MP,	8MP,	5.0MP Auto-Focus
Front Camera	2MP	5MP	2 x Front Speaker
Battery	4850 mAh	7000 mAh	4850mAh
Connection	2.4 GHz 802.11 b/g/n, BT 4.0	5GHz 802.11ac+ 2.4GHz, BT 4.2	2.4GHz 802.11 b/g/n
Ports	Micro USB /3.5mm audio jack	USB Type-C /3.5mm audio jack	USB 2.0 Type-C /3.5mm audio jack
Weight	211 x 124 x 8.3mm	227 x 173 x 7mm	242 x 168 x 8.1 MM
Warranty	0.32 kg	0.475 kg	0.48 kg
Color	Black	Black	Black
Dimension	1 Year Carry In	1 Year Carry In	1 Year Carry In
SRP (inc. VAT)	6,290.-	11,990.-	8,290.-



Yogabook YB1-X91F

LNV-ZA150147TH (Black)
LNV-ZA150330TH (Red)



YogaTab3 Plus

LNV-ZA1R0029TH (Black)

CPU	Intel Atom x5-Z8550 (Up to 2.4 GHz)	Snapdragon 652 Octa-core 1.8GHz
RAM	4 GB LPDDR3	3 GB
Internal Storage	128 GB	32 GB
Expandable Storage	microSD Up to 128 GB	Micro SD card (up to 32GB)
Operating System	Windows 10 Pro 64-bit	Android™ 6.0 Marshmallow
WWAN	Wifi	4G LTE
SIM Slot		Single (Micro SIM)
Display	10.1" FHD (1920 x 1200) IPS, 400 nits	10.1" WQXGA (2560 x 1600), IPS
Rear Camera	8.0MP	13 MP
Front Camera	2.0MP	5 MP
Battery	Li-ion Polymer 8500 mAh	9300mAh
Connection	Wifi 802.11 b/g/n/ac ,Bluetooth ® 4.0	Wifi 802.11 a/b/g/n/ac, BT 4.0
Ports	Micro USB 3.0, Audio Combo Jack	USB 2.0 Type-C /3.5mm audio jack
Weight	255.6 x 170.8 x 9.6	247 x 179 x 4.68
Warranty	690g	640g
Color	1 Year Carry In	1 Year Carry In
Dimension	Black ,Whie ,Red	Black
SRP (inc. VAT)	22,990.-	15,990.-

SAMSUNG Knox

KNOX SOLUTIONS

โซลูชันอุปกรณ์พกพาสำหรับองค์กรที่ใช้ประโยชน์จากแพลตฟอร์มพื้นฐาน

<p>KNOX WORKSPACE</p> <p>ระบบป้องกันข้อมูลแยกแบบคอนเทนเนอร์คู่</p>	<p>KNOX PREMIUM</p> <p>โซลูชันแบบครบวงจรบนระบบคลาวด์</p>	<p>KNOX ENABLED APP</p> <p>ระบบรักษาความปลอดภัย แยกเฉพาะสำหรับแอปพลิเคชัน</p>	<p>KNOX CUSTOMIZATION</p> <p>ชุดเครื่องมือสำหรับปรับแต่งและการบริการ</p>
---	---	--	---

KNOX PLATFORM แพลตฟอร์มบนฮาร์ดแวร์พื้นฐาน ที่ติดตั้งมาพร้อมกับอุปกรณ์โทรศัพท์มือถือของซัมซุง เพื่อรองรับการทำงานที่มีความแตกต่างมากกว่าเดิม

KNOX คือ การรวมกันของระบบรักษาความปลอดภัยในระดับแพลตฟอร์ม ที่ติดตั้งมา พร้อมกับอุปกรณ์ของเรา เพื่อที่จะนำไปใช้ประโยชน์ และยกระดับให้กับสินค้าและสนับสนุนทางด้านบริการ

แพลตฟอร์ม **KNOX** เป็นแพลตฟอร์มที่ต้องมีฮาร์ดแวร์รองรับ และยังเป็นแพลตฟอร์ม ที่รักษาความปลอดภัยของอุปกรณ์ได้ทั้งระบบ โดยที่ติดตั้งมาพร้อมในแท็บเล็ตและ สมาร์ทโฟนของซัมซุง ซึ่งภายใต้ชื่อ **KNOX** ยังมีโซลูชันอีกมากมายที่สามารถทำงานร่วมกับแพลตฟอร์มนี้ได้

KNOX Workspace

Model Code	Type	SRP (inc.VAT)
SSG-MI-OSKPM01WWT1	Monthly	86
SSG-MI-OSKPM01WWT2	Monthly	86
SSG-MI-OSKP101WWT1	Yearly	963
SSG-MI-OSKP101WWT2	Yearly	963

KNOX Manage

Model Code	Type	SRP (inc.VAT)
SSG-MI-OSKMM10WWT2	montyhly post-paid	86
SSG-MI-OSKM110WWT2	1-Year (Pre-paid)	963
SSG-MI-OSKM210WWT2	2-Year (Pre-paid)	1,926

KNOX Config Setup Edition

Model Code	Period (Years)	SRP (inc.VAT)
SSG-MI-OSKCS11WWT2	1	235
SSG-MI-OSKCS21WWT2	2	428

KNOX Config DynaSSG-MIc Edition

Model Code	Period (Years)	SRP (inc.VAT)
SSG-MI-OSKCD11WWT2	1	428
SSG-MI-OSKCD21WWT2	2	813

KNOX Guard

Model Code	Type	SRP (inc.VAT)
	1	177

Smart Phone & Tablet

B2B Model หักวางขายหน้าร้าน



Galaxy TabA 10.1"

SSG-PSMT580NZBATHL (BLUE)
SSG-PSMT580NZKATHL (BLACK)
SSG-PSMT580NZWATHL (WHITE)

SRP (inc.VAT) : 8,400.-

- ระบบปฏิบัติการ Android 7.0 Nougat
- ขนาดหน้าจอ: 10.1" เทคโนโลยีการแสดงผล: WUXGA TFT
- ความละเอียดจอแสดงผล: 1920 x 1200
- หน่วยประมวลผล (CPU): Octa-Core(1.6 GHz)
- RAM 2 GB, ROM 16 GB Micro SD card สูงสุด 256GB
- กล้องหลัง : 8MP AF LED Flash, กล้องหน้า: 2MP
- ชนิดซิมการ์ด(SIM) ไม่สามารถใส่ซิมได้ WIFI เท่านั้น
- การเชื่อมต่อ Wifi 802.11 a/b/g/n/ac 2.4+5GHz.
- Wifi Hotspot รองรับ, Wi-Fi Direct รองรับ
- Bluetooth v4.2 , USB Type-B 2.0, รองรับ OTG
- ความจุแบตเตอรี่: 7,300mAh, ชนิดแบตเตอรี่: Li-Ion
- ขนาดและน้ำหนัก (Dimension) 254.2 X 155.3 X 8.2mm. 525กรัม

New WIFI เท่านั้น ไม่ซิมการ์ด และไม่มีปากกา



Galaxy TabA 8" 2018

SSG-PSMT385NZDATHL (Gold)
SSG-PSMT385NZKATHL (Black)
SSG-PSMT385NZSATHL (Silver)

SRP (inc.VAT) : 8,400.-

- Android 7.1
- CPU : Quad-Core 1.4GHz, ROM 16GB, RAM 2GB
- Display: Size 8.0" (203.1mm), Resolution 1280 x 800
- Technology (Main Display) TFT
- Camera: Rear 8MP Auto Focus, Front Camera 5MP
- Network/Bearer: SIM size Nano-SIM (4FF) 2G GSM, 3G, WCDMA,4G LTE FDD, 4G LTE TDD
- Connectivity: ANT+, USB 2.0, GPS,Glonass, Beidou, Earjack 3.5mm Stereo,
- Wi-Fi: 802.11 a/b/g/n 2.4+5GHz, HT40, Wi-Fi Direct, PC Sync,Smart Switch
- Bluetooth v4.2 Profiles A2DP,AVRCP,DI,HFP,HID,HOGP, HSP,MAP,OPP,PAN,PPAP
- Sensors: Accelerometer,Hall Sensor
- Dimension (HxWxD, mm): 212.1 x 124.1 x 8.9, Weight (g): 364
- Battery: Standard Battery Capacity (mAh) 5,000

New ใสซิม ไม่ซิมการ์ด ไม่มีปากกา



Smart Phone



Galaxy J4 Plus

SSG-SM-J415FZIDTHL (PINK)
SSG-SM-J415FZDDTHL (GOLD)
SSG-SM-J415FZKDTHL (BLACK)

SRP (inc.VAT) : 4,390.-

- Android version: Android 8.1 (Oreo)
- ขนาดหน้าจอ: 6.0" TFT, HD+
- ความถี่ที่รองรับ: 2G, 3G, 4G FDD LTE, 4G TDD LTE
- CPU /ชนิดของcpu: Qualcomm Snapdragon 425 Quad-Core 1.4 GHz
- RAM : 2 GB , หน่วยความจำของเครื่อง: 16 GB MicroSD (Up to 512GB)
- ชนิดของซิม: 2 ซิม Micro Sim (3 Slot: 2 for sim +1 for Micro SD Card)
- ความละเอียดกล้องหน้า: 5MP(F2.2) with LED Flash + Display Flash
- ความละเอียดกล้องหลัง: 13MP(F1.9) AF LED Flash
- 3D: Recording : FHD (1920 x 1080) | @30fps Playback : FHD (1920 x 1080) | @60fps
- ความจุแบตเตอรี่: 3,300 mAh , วัสดุที่ใช้ผลิต: Glossy Cover
- น้ำหนัก/ขนาด: 178 g , 161.4 x 76.9 x 7.9 mm
- การรองรับ OTG: Yes USB 2.1 , Bluetooth Version: BT 4.2
- Wi-Fi : 802.11 b/g/n 2.4GHz



Galaxy J6 Plus

SSG-SM-J610FZRGTHL (RED)
SSG-SM-J610FZAGTHL (GRAY)

SRP (inc.VAT) : 5,990.-

- Android version: Android 8.1 (Oreo)
- ขนาดหน้าจอ: 6.0" TFT, HD+
- ความถี่ที่รองรับ: 2G, 3G, 4G FDD LTE, 4G TDD LTE
- CPU /ชนิดของcpu: Qualcomm Snapdragon 425 Quad-Core 1.4 GHz
- RAM : 4GB , หน่วยความจำของเครื่อง: 64 GB , Micro SD Card up to 512GB
- ชนิดของซิม: 2 ซิม Micro Sim (3 Slot: 2 for sim +1 for Micro SD Card)
- ความละเอียดกล้องหน้า: 8 MP (F1.9) with LED Flash
- ความละเอียดกล้องหลัง: กล้องคู่ 13MP(F1.9) + 5 MP (F2.2), LED Flash
- 3D: Recording : FHD (1920 x 1080) | @30fps , Playback : FHD (1920 x 1080) | @60fps
- ความจุแบตเตอรี่: 3,300 mAh
- การรองรับ OTG: Gear Circle (Manager Support),Gear Fit,Gear Fit2,Gear Fit2 Pro,Gear Sport,Gear1,Gear2,Gear2 Neo,Gear S,Gear S2,Gear S3,Gear IconX
- Wi-Fi : 802.11 b/g/n 2.4GHz , Bluetooth Version: BT v4.2



Galaxy A8 (สีค้ำจำนวนจำกัด)

SSG-SM-A530FZVDTHL (ORCHID GRAY)
SSG-SM-A530FZKDTHL (BLACK)
SSG-SM-A530FZDDTHL (GOLD)

SRP (inc.VAT) : 11,990.-

- Android version: Android7.1.1
- ขนาดหน้าจอ: 5.6"
- ความละเอียดหน้าจอ: FHD+ Super AMOLED
- ชนิดของcpu: Exynos 7885 Octa Core (2.2 GHz Dual + 1.6 GHz Hexa) RAM : 4 GB, ROM: 32 GB
- ชนิดของซิม: 2 Nano Sim (3 Slots : 2 Slot for Sim1 and sim2 , 1 slot for Micro SD Card)
- ความละเอียดกล้องหน้า: กล้องหน้าคู่ : 16 MP FF (F1.9) + 8 MP (F1.9) กล้องหลัง: 16 MP PDAF (F1.7)
- ความจุแบตเตอรี่: 3,000 mAh
- Bluetooth Version: Bluetooth v5
- กล้องหน้าคู่ เพื่อการใช้งานในหลายรูปแบบ ไม่ว่าจะเป็นหน้าจอก กล้องลายเลือกถ่าย Selfie มุมแคบ หรือ เลือกเปิดกล้อง 2 เพื่อมุมกว้างขึ้นเมื่อถ่าย Wefie กับเพื่อน



Galaxy A8+ (สีค้ำจำนวนจำกัด)

SSG-SM-A730FZVITHL (ORCHID GRAY)
SSG-SM-A730FZKITHL (BLACK)
SSG-SM-A730FZDITHL (GOLD)

SRP (inc.VAT) : 14,490.-

- Android version: Android7.1.1
- ขนาดหน้าจอ: 6" ความละเอียดหน้าจอ: FHD+ Super AMOLED
- CPU /ชนิดของcpu: Exynos 7885 Octa Core (2.2 GHz Dual + 1.6 GHz Hexa)
- RAM : 6 GB, หน่วยความจำของเครื่อง: 64 GB, SD สูงสุด: 256 GB
- ชนิดของซิม: 2 Nano Sim (3 Slots : 2 Slot for Sim1 and sim2 , 1 slot for Micro SD Card)
- ความละเอียดกล้องหน้า: กล้องหน้าคู่ : 16 MP FF (F1.9) + 8 MP (F1.9)
- ความละเอียดกล้องหลัง: 16 MP PDAF (F1.7)
- ความจุแบตเตอรี่: 3,500 mAh Bluetooth Version: Bluetooth v5
- จุดเด่น (USP) ถ่ายสวยทุกชีวิต แม้แสงน้อย หรือ เปียกน้ำ ด้วยมาตรฐาน กันน้ำ กันฝุ่น IP68 พร้อมรับแสงสว่างถึง 1.7
- หน้าจอ Full display ไร้ปุ่มโฮม เพิ่มมุมมองการเห็น ด้วยสัดส่วน 18.5:9 จอกว้างขึ้น พร้อมความละเอียด FHD+ เพื่อการชมภาพยนตร์ที่เต็มอิ่มมากขึ้น
- ประมวลผลเร็วแรง ไม่สะดุดด้วย RAM สูงถึง 6 GB และ ROM 64 GB



Galaxy A7 2018

4GB/64GB
SSG-SM-A750GZBUTHL
SSG-SM-A750GZKUTHL
SSG-SM-A750GZDUTHL

SRP (inc.VAT) : 8,990.-

6GB/128GB
SSG-SM-A750GZBWTHL
SSG-SM-A750GZDWTHL
SSG-SM-A750GZKWTHL

SRP (inc.VAT) : 11,990.-

- Android version: Android 8.0
- ขนาดหน้าจอ: 6.0"
- ความถี่ที่รองรับ: 2G, 3G, 4G: FDD LTE, 4G: TDD LTE
- ความละเอียดหน้าจอ: Super AMOLED (FHD+)
- CPU /ชนิดของcpu: Exynos 7885 Octa-Core (2.2GHz,1.6GHz)
- หน่วยความจำ: RAM 4 / ROM 64 GB , RAM 6 / ROM 128 GB
- ชนิดของซิม: 2 Nano Sim (3 Slots : 2 Slot for Sim1 and sim2 , 1 slot for Micro SD Card)
- ความละเอียดกล้องหน้า: 24 MP Tetra Cell (F1.9) Flash-LED
- ความละเอียดกล้องหลัง: กล้องหลัง 3 เลนส์ เลนส์หลัก 24 MP Tetra cell (F1.7)
- เลนส์ Bokeh 5 MP (F2.2) ถ่ายLive Focus เลนส์ Ultra wide 8MP (F2.4) 120 องศา +Flash-LED*
- 3D: Recording : FHD (1920 x 1080) | @30fps Playback : FHD (1920 x 1080) | @60fps
- ความจุแบตเตอรี่: 3,300 mAh , Surround Sound Effect: Dolby Atmos * เมื่อใส่หูฟังเท่านั้น
- การรองรับ OTG: USB 2.0 (Type B) , การรองรับ NFC (YES)
- Bluetooth v5.0 , Wi-Fi : 802.11 a/b/g/n/ac 2.4+5GHz



Galaxy A9 2018

SSG-SM-A920FZBDTHL (Lemonade Blue)
SSG-SM-A920FZKDTHL (Caviar Black)
SSG-SM-A920FZIDTHL (Bubblegum Pink)

SRP (inc.VAT) : 13,151.-

- ขนาดหน้าจอ: 6.3" , Android version: Android 8.0
- ความถี่ที่รองรับ: 2G, 3G, 4G: FDD LTE, 4G: TDD LTE
- ความละเอียดหน้าจอ: Super AMOLED (FHD+)
- CPU /ชนิดของcpu: Qualcomm 1 Snapdragon 660 Octa-Core (2.2GHz,1.8GHz)
- RAM : 6 GB , หน่วยความจำของเครื่อง: 128 GB , SD สูงสุดสูงสุด: 512 GB
- ชนิดของซิม: 2 Nano Sim (3 Slots : 2 Slot for Sim1 and sim2 , 1 slot for Micro SD Card)
- ความละเอียดกล้องหน้า: 24 MP Tetra Cell (F2.0) Flash-LED ความละเอียดกล้องหลัง: กล้องหลัง 4 เลนส์ เลนส์หลัก 24 MP Tetra Cell (F1.7), เลนส์ Bokeh 5 MP (F2.2) ถ่ายLive Focus, เลนส์ Ultra wide 8MP (F2.4) 120 องศา, เลนส์ Tele 10 MP (F2.4) +Flash-LED*
- 3D: Recording : UHD 4K (3840 x 2160) | @30fps , Playback : UHD 4K (3840 x 2160) | @30fps
- ความจุแบตเตอรี่: 3800 mAh
- การรองรับ OTG: USB 3.0 (Type C) , การรองรับ NFC (YES)
- Wi-Fi : 802.11 a/b/g/n/ac 2.4G+5GHz, VHT80 MU-MIMO



Smart Phone



Galaxy S9 Plus (สีฟ้าเข้มเงาหึก)

128GB

SSG-SM-G965FZKGTDL (Midnight Black)
SSG-SM-G965FZBGTHL (Coral Blue)
SSG-SM-G965FZPGTHL (Lilac Purple)



SRP (inc. VAT) : 33,900.-

- Android 8.0
- ขนาดหน้าจอ : 6.2" (18.5:9) 6.2" วัดจากหน้าจอสุดบนขวา, 6.1" วัดจากหน้าจอบนใต้
- ความละเอียดหน้าจอ : 2960x1440 Quad HD+ (529 ppi) Super AMOLED
- ความถี่ของรับ : Network LTE Cat.18 (ขึ้นอยู่กับประเทศ และผู้ให้บริการ) 5CA
- CPU : Exynos 9810 Octa core (2.7GHz Quad + 1.7GHz Quad) 64 bit, 10 nm process
- RAM : 6GB, ROM 128GB, up to 400 GB (Hybrid slot: SIM or MicroSD)
- ชนิดของซิม : Nano SIM, USB: USB Type-C, USB 3.1 Gen 1
- ความละเอียดกล้องหน้า : 8MP AF (F1.7) กล้องหลัง : Super Speed Dual Pixel - Dual Camera
- Wide angle: 12MP, AF, OIS, Dual Aperture (F1.5/F2.4), Telephoto: 12MP AF OIS (F2.4)
- ความจุแบตเตอรี่ : 3500 mAh รองรับชาร์จไร้สายและชาร์จเร็ว
- การรองรับ OTG, การรองรับ NFC, Samsung Pay (MST + NFC)
- Bluetooth? v 5.0 (LE up to 2Mbps), Wi-Fi 802.11 a/b/g/n/ac (2.4/5GHz), VHT80 MU-MIMO 1024QAM
- Water & Dust resistance : IP68 (1.5 Metre & 30 Min)

Galaxy Note9

SSG-SM-N960FZBDTHL (Ocean Blue)
SSG-SM-N960FZKDTHL (Ocean Blue)
SSG-SM-N960FZNDTHL (Metallic Copper)



SRP (inc. VAT) : 33,900.-

- Android version: Android 8.1 (Oreo)
- ขนาดหน้าจอ : 6.4" (วัดจากหน้าจอสุดบนขวา) สัดส่วน 18.5:9
- ความถี่ของรับ : Network LTE Cat.18 (ขึ้นอยู่กับประเทศ และผู้ให้บริการ)
- 5CA, 4x4MIMO (12 layers), 3G: 2100,1900,850,900 4G FDD: B1(2100),B2(1900), B3(1800),B4(AWS),B5(850), B7(2600), B8(900),B12(700),AB13(700),B17(700),B18(800), B19(800),B20(800),B25(1900),B26(850),B28(700),B32(1500),B66(AWS-3)
- Chipset: Exynos 9810, CPU: 10nm 64-bit Octa-core (Max. 2.7 GHz + 1.7 GHz)
- GPU: ARM I Heimdall MP18
- RAM : 6 GB (รุ่น 128GB) ROM: 128 GB, SD รองรับสูงสุด: Up to 512 GB (Hybrid slot: SIM or MicroSD)
- ชนิดของซิม : Nano SIM, USB Type-C ความละเอียดกล้องหน้า : 8 MP, Auto Focus, F1.7
- ความละเอียดกล้องหลัง : กล้องหลัง (กล้องคู่) ระบบกันสั่น (OIS: Optical Image Stabilization) ทั้ง 2 เลนส์ 1. เลนส์ Wide: Super Speed Dual Pixel 12MP AF, F1.5/F2.4, OIS, Super Slowmotion 960 fps 2. เลนส์ Telephoto: 12MP AF, F2.4, OIS ออปติคอลลูม 2 เท่า ดีชัดอายุ 10 เท่า
- ความจุแบตเตอรี่ : 4000 mAh รองรับชาร์จไร้สายและชาร์จเร็ว
- น้ำหนัก/ขนาด : 201g/161.9 x 76.4 x 8.8mm (Height : Weight : Depth)
- รองรับ OTG & รองรับ NFC แต่ไม่รองรับ MHL

Galaxy S10

SSG-SM-G973FZGDTHL (Prism Green)
SSG-SM-G973FZKDTHL (Prism Black)
SSG-SM-G973FZWDTHL (Prism White)



SRP (inc. VAT) : 31,900.-

- S10 8GB/128GB
- จอแสดงผล : 6.1" (19:9) 3040 x 1440 Quad HD+ (550 ppi) Dynamic AMOLED
- กล้องหลัง : 16MP f/2.2 (Ultra Wide) 12MP f/1.5 & 2.4 (Wide) 12 MP f/2.4 (Tele) 1.0+1.4+1.0 um pixels AF: Dual Pixel (Wide) Dual OIS (Wide/Tele)
- กล้องหน้า : 10 MP f/1.9 AF: Dual Pixel
- กระจกหน้า : IP68 (1.5m & 30 Min)
- ความปลอดภัย : Ultrasonic Fingerprint, Face Recognition (2D)
- หน่วยประมวลผล : Octa-core Snapdragon 855, Octa-core Exynos9 9820
- ความจุภายใน : 128GB (up to 512GB), RAM : 8GB
- แบตเตอรี่ : 3,400 mAh (Typical)
- การชาร์จ : USB Type-C, Wireless PowerShare Fast Wireless charging 2.0
- การแสดงผลวิดีโอ : HDR10+ with Dynamic Tone Mapping, DCI-P3/Video Enhancer
- ระบบเสียง : Stereo Speakers sound by AKG, Dolby Atmos 3D Sound, PCM 32Bit/384kHz, DSD 64/128, Headphone Jack

Galaxy S10 Plus

SSG-SM-G975FZGDTHL (Prism Green)
SSG-SM-G975FZKDTHL (Prism Black)
SSG-SM-G975FZWDTHL (Prism White)



SRP (inc. VAT) : 35,900.-

- S10 8GB/128GB
- จอแสดงผล : 6.1" (19:9) 3040 x 1440 Quad HD+ (550 ppi) Dynamic AMOLED
- กล้องหลัง : 16MP f/2.2 (Ultra Wide) 12MP f/1.5 & 2.4 (Wide) 12 MP f/2.4 (Tele) 1.0+1.4+1.0 um pixels AF: Dual Pixel (Wide) Dual OIS (Wide/Tele)
- กล้องหน้า : 10 MP f/1.9 AF: Dual Pixel
- กระจกหน้า : IP68 (1.5m & 30 Min)
- ความปลอดภัย : Ultrasonic Fingerprint, Face Recognition (2D)
- หน่วยประมวลผล : Octa-core Snapdragon 855, Octa-core Exynos9 9820
- ความจุภายใน : 128GB (up to 512GB), RAM : 8GB
- แบตเตอรี่ : 3,400 mAh (Typical)
- การชาร์จ : USB Type-C, Wireless PowerShare Fast Wireless charging 2.0
- การแสดงผลวิดีโอ : HDR10+ with Dynamic Tone Mapping, DCI-P3/Video Enhancer
- ระบบเสียง : Stereo Speakers sound by AKG, Dolby Atmos 3D Sound, PCM 32Bit/384kHz, DSD 64/128, Headphone Jack

Smart Phone & Tablet

Tablet



Galaxy Tab A 8.0"

with S Pen

SSG-SM-P355NZWATHL (White)
SSG-SM-P355NZAATHL (Gray)



SRP (inc.VAT) : 8,900.-

- ใช้สไตลัสออกโต้
- S-Pen มาพร้อม Air Command (Action memo, Smart select, Image clip, Screen write)
- Multi-window ทำงานบนหลายหน้าจอ เปิดสูงสุดได้ถึง 5 หน้าจอพร้อมกัน
- ระบบปฏิบัติการใหม่ Android Lollipop
- 8.0" XGA TFT / สัดส่วนจอใหม่ 4:3 หน้าจอใหญ่แสดงข้อความได้เยอะขึ้น สดวกสำหรับอ่านหนังสือ
- กล้องหลัง 5 ล้าน พร้อมแฟลชอัตโนมัติ และกล้องหน้า 2 ล้านพิกเซล
- ฟิวเจอร์ลิ่งส์ ถ่ายรูปต่อเนื่อง เพียงกดชัตเตอร์ครั้งเดียว
- รองรับ 4G LTE : 800/850/900/1800/2100/2600 (รวมทุกเครือข่าย)
- หน่วยประมวลผล Quad Core 1.2 GHz, RAM 2 GB
- ความจุภายใน 16GB + เพิ่ม Micro SD ได้สูงสุดถึง 128GB
- GPS + GLONASS, มีโหมดประหยัดพลังงาน, Samsung Kies, 4.200mAh

Galaxy Tab A 7"

Project Only

SSG-SM-T285NZKATHL (BLACK)
SSG-SM-T285NZWATHL (WHITE)



SRP (inc.VAT) : 4,590.-

- Android Lollipop (5.1)
- CPU: Shark LS 1.5 GHz Quad
- RAM 1.5GB, ROM 8GB เพิ่มสูงสุดถึง 200GB
- ชนิดซิมการ์ด(SIM): Micro Sim
- กล้องหลัง: 5 MP AF, กล้องหน้า : 2MP
- แบตเตอรี่(Battery): 4,000 mAh
- จุดเด่น (USP): Support call function and 4G(2600/2300/2100/1800/900/850/800)
- Material: Plastic back cover
- Sensor: Accelerometer
- Bluetooth v4.0 (A2DP,AVRCP,DI,HFP,HID,HOGP,HSP,MAP,OPP,PAN,PPAP)
- WiFi 802.11 b/g/n 2.4GHz, Wifi Direct

Galaxy Tab A 10.5" 2018

New

SSG-SM-T595NZAATHL (White)



SRP (inc.VAT) : 13,900.-

- Display : 10.5" 1920X1200(WUXGA)
- Chipset: Octa core: 1.8GHz
- LTE Support: 4G FDD, TDD Bearer (Global) 4G FDD LTE, 4G TDD LTE HSPA+42/5.76: EDGE/GPRS: 850/900/1800/1900
- Memory: 3GB + 32GB microSD up to 400GB
- Camera: 8.0MP AF (Flash) + 5.0MP
- Sensors: Accelerometer, Gyro Sensor, Geomagnetic Sensor, Hall Sensor, RGB Light Sensor
- Wireless Connectivity: Wi-Fi 802.11 a/b/g/n/ac (2.4GHz/5GHz) Wi-Fi Direct, BT 4.2 GPS: GPS + GLONASS + Beidou
- Dimension, Weight: 260x 161.1 x 8.0 mm, 534g
- Battery capacity: 7,300mAh
- OS/Upgrade: Android 8.0 (Support TH/EN)
- Features: Smart Switch
- Video: Recording: FHD (1920x1080) @ 30fps
- Connectors : USB 2.0, Single SIM 3.5mm Ear jack

Galaxy Tab A 10.1"

with S Pen

SSG-SM-P585YZWATHL (White)



SRP (inc.VAT) : 11,900.-

- ความละเอียดหน้าจอ 10.1" WUXGA (1920 x 1200) TFT
- ความถี่ของรับ LTE FDD, LTE TDD, 3G, 2G
- CPU Exynos7870 (1.6GHz Octa)
- RAM 3 GB
- หน่วยความจำของเครื่อง 16 GB up to 256GB
- กล้องหน้า 2.0 MP กล้องหลัง 8MP AF + Flash
- ความจุแบตเตอรี่ 7,300 mAh
- น้ำหนัก/ขนาด 560 g, 164.2 x 254.3 x 8.2 mm
- Wi-Fi 802.11 a/b/g/n/ac, Wi-Fi Direct, BT 4.2, USB2.0
- Android 6.0 Marshmallow

Tablet



Galaxy Tab S2VE 8"

SSG-SM-T719YZDETHL (Gold)
SSG-SM-T719YZWETHL (White)



SRP (inc.VAT) : 13,900.-

- สามารถใช้เซ็น โทรอกซ์ได้
- 8.0" QXGA sAMOLED (2048 x 1536)
- แท็บเล็ตที่เบาที่สุดและบางที่สุดเพียง (5.6 มม., 267 g)
- กล้องหลัง 8 ล้านพิกเซลอัตโนมัติ พร้อม F1.9 และ กล้องหน้า 2.1 MP พร้อมแฟลชไฟท์
- โปรแกรม Microsoft Apps ที่มากับเครื่อง เปิด&แก้ไข เอกสารได้ง่าย เหมือนใช้คอมพิวเตอร์
- หน่วยประมวลผล Octa Core 1.8GHz + 1.4GHz, RAM 3 GB, ระบบปฏิบัติการ Android 6.0
- หน่วยความจำภายใน 32GB + เพิ่ม microSD สูงสุดถึง 128GB
- รองรับสัญญาณ 4G LTE : 700/800/850/900/1800/1900/2100/2600 (ทุกเครือข่าย)
- เชื่อมต่อ : MicroUSB 2.0(11pin), 3.5mm Ear jack
- WIFI 802.11 a/b/g/n/ac 2.4G+5GHz, VHT80 MIMO, WIFI Direct

Galaxy Tab S2VE 9.7"

SSG-SM-T819YZDETHL (GOLD)
SSG-SM-T819YZWETHL (WHITE)



SRP (inc.VAT) : 17,900.-

- ใช้เซ็น โทรอกซ์ได้
- 9.7" QXGA sAMOLED (2048x1536)
- กล้องหลัง 8 ล้านพิกเซลอัตโนมัติ พร้อม F 1.9 และ กล้องหน้า 2.1 MP พร้อมแฟลชไฟท์
- MSM8976 หน่วยประมวลผล Octa core (1.8GHz + 1.4GHz)
- ระบบปฏิบัติการ Android 6.0 Marshmallow
- RAM 3 GB, หน่วยความจำภายใน 32GB + เพิ่ม microSD สูงสุดถึง 128GB
- รองรับสัญญาณ 4G LTE : 700/800/850/900/1800/1900/2100/2600 (ทุกเครือข่าย)
- เชื่อมต่อ : MicroUSB 2.0(11pin), 3.5mm Ear jack, GPS + GLONASS
- WIFI 802.11 a/b/g/n/ac MIMO (2.4 GHz/5GHz), WIFI Direct
- รองรับบริการค้นหาข้อมูลผ่าน SmartSwitch, Bluetooth 4.1 (BLE)
- ความจุแบตเตอรี่ : 5.870mAh
- ขนาดมิติ : 237.3x169.0x7.6 มม., น้ำหนัก : 386 กรัม

Galaxy Tab S3 9.7" with S Pen

SSG-SM-T825YZKATHL (Black)

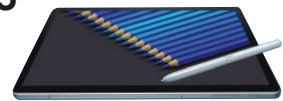


SRP (inc.VAT) : 19,900.-

- ขนาดหน้าจอ 9.7"
- เทคโนโลยีการแสดงผล QXGA Super AMOLED 2048 x 1536
- หน่วยประมวลผล(CPU) Snapdragon 820 Quad-Core(2.15GHz + 1.6 GHz)
- หน่วยความจำหลัก RAM 4 GB
- หน่วยความจำ 32 GB, Micro SD card สูงสุด 256GB
- กล้องหลัง 13ล้านพิกเซล AF LED Flash (f 1.9), กล้องหน้า 5 ล้านพิกเซล(f 2.2)
- ระบบปฏิบัติการ (OS) แอนดรอยด์ 7.0 Nougat
- ซิมการ์ด (SIM) Nano-SIM
- ข้อมูลเครือข่าย (Network) 4G LTE, 3G, 2G
- การเชื่อมต่อ (Connectivity) Wifi a/b/g/n/ac 2.4+5GHz, Bluetooth Bluetooth v4.2
- USB Type-C ,USB 3.1
- ความจุแบตเตอรี่: 6,000mAh

Galaxy Tab S4 10.5" with S Pen

SSG-SM-T835NZKATHL



SRP (inc.VAT) : 23,900.-

- Android version: Android 8.0 Oreo
- ขนาดหน้าจอ: 10.5" ความละเอียดหน้าจอ: 2560 x 1600 sAMOLED (WQXGA)
- ความถี่ของรับ: -4G TDD LTEB38(2600),B40(2300),B41(2500)
- -4G FDD LTEB1(2100),B2(1900),B3(1800),B4(AWS),B5(850),B7(2600),B8(900), B12(700),B13(700),B17(700),B20(800),B28(700),B66(AWS-3)
- -3G CDMA/NA 3G UMTS B1(2100),B2(1900),B4(AWS),B5(850),B8(900) 2G GSM/GSM850,GSM900,DCS1800,PCS1900 2G CDMA/NA
- CPU /ชนิดของcpu: Octa-Core 2.35GHz,1.9GHz
- RAM : 4GB , หน่วยความจำของเครื่อง: 64GB , SD รองรับสูงสุด: 400GB
- ความละเอียดกล้องหน้า: 8.0 MP , ความละเอียดกล้องหลัง: 13.0 MP
- ความจุแบตเตอรี่: 7,300 mAh, Wi-Fi : 802.11 a/b/g/n/ac 2.4G+5GHz, VHT80 MU-MIMO
- น้ำหนัก/ขนาด : 249.3 x 164.3 x 7.1 & 483g.

Wiko SmartPhone



SUNNY3 PLUS

WIK-69432794-18319 (ANTHRACITE)
WIK-69432794-18302 (SILVER BLUE)
WIK-69432794-18326 (GOLD)
WIK-69432794-18333 (CHERRY RED)



JERRY3

WIK-69432794-16889 (ANTHRACITE)
WIK-69432794-16896 (GOLD)
WIK-69432794-16902 (BLEEN)
WIK-69432794-16919 (CHERRY RED)



LENNY5

WIK-69432794-18654 (ANTHRACITE)
WIK-69432794-18661 (GOLD)
WIK-69432794-18678 (BLEEN)
WIK-69432794-18685 (CHERRY RED)

OS	Android 8 Go Edition	Android 8 Oreo (Go Edition)	Android 8 Go Edition
SIM SLOT	Dual SIM	Dual SIM	Dual SIM
CPU	MT6580 Quad-core 1.3 GHz	MT6580M Quad core 1.3 GHz	MT6580P Quad-core 1.3 GHz
RAM	1GB	1GB	1GB
Internal storage	8GB	16GB	16GB
Ext. storage	MicroSD 64 GB	MicroSD 64 GB	MicroSD 64 GB
Display size	IPS 5.45" with 18:9 ratio	IPS 5.45" with 18:9 ratio	5.7" with 18:9 ratio
Resolution Screen	FWVGA+ TN	FWVGA+	HD+ IPS
Camera	Front camera 2MP with LED flash Back camera 5MP	Front camera 5MP with LED flash Back camera 5MP with LED flash	Main 8MP, Front 5MP with LED flash
WIFI	Bluetooth 4.0, WiFi 802.11 b/g/n	Bluetooth 4.0, WiFi 802.11 b/g/n	Bluetooth 4.0, WiFi 802.11 b/g/n
Bluetooth®	Yes	Yes	Yes
GPS	Yes	Yes	Yes
Battery	2,200 mAh	2,500 mAh	2,800 mAh
Dimension	148 x 72 x 9.3 mm	148 x 72.9 x 9.1 mm	153.5 x 74 x 9.2 mm
Weight	175g. (with battery)	172g. (with battery)	185 g (with battery)
SRP (inc. VAT)	2,090.-	2,590.-	2,890.-

Wiko SmartPhone

WIKO



TOMMY3 PLUS

WIK-69432794-18807 (ANTHRACITE)
 WIK-69432794-18838 (BLEEN)
 WIK-69432794-18821 (GOLD)
 WIK-69432794-18845 (CHERRY RED)



VIEW MAX

WIK-69432794-17329 (ANTHRACITE)
 WIK-69432794-17336 (GOLD)
 WIK-69432794-17343 (CHERRY RED)
 WIK-69432794-19835 (LAVENDER BLEEN)



VIEW

WIK-69432794-14885 (BLACK)
 WIK-69432794-14892 (GOLD)
 WIK-69432794-14908 (DEEP BLEEN)
 WIK-69432794-14915 (CHERRY RED)

OS	Android 8 Oreo	Android 8 Oreo	Android 7.1 with new Wiko launcher
SIM SLOT	Dual SIM	Dual SIM	Dual SIM (4G+3G)
CPU	MT6739WA Quad-core 1.3 GHz	MT6739WA Quad core 1.3 GHz	Snapdragon 425 quad-core 1.4 GHz
RAM	2GB	2GB	3GB
Internal storage	16GB	16GB	16GB
Ext. storage	MicroSD 128 GB	MicroSD 128 GB	MicroSD 128 GB
Display size	5.45" with 18:9 ratio	5.99" with 18:9 ratio	IPS 5.7"
Resolution Screen	HD+ IPS	IPS HD+ (1440x720)	HD+ 720 x 1440 px (18:9 ratio)
Camera	Front camera 5MP with LED flash Back camera 13MP	Front 5MP with LED flash Back 13MP with LED flash	Main 13 MP, Front 16 MP with selfie flash
WIFI	Bluetooth 4.2, WiFi 802.11 b/g/n	Bluetooth V4.2, WiFi 802.11 b/g/n	Bluetooth 4.2, WiFi 802.11 b/g/n
Bluetooth®	Yes	Yes	Yes
GPS	Yes	Yes	Yes
Battery	2,900 mAh	4,000 mAh	2,900 mAh
Dimension	147.6 x 71.3 x 8.4 mm	157.8 x 75.8 x 7.9 mm	151.5 x 73.1 x 8.7 mm
Weight	150g. (with battery)	158g. (with battery)	190 g (with battery)
SRP (inc. VAT)	3,190.-	3,690.-	4,290.-



VIEW XL

WIK-69432794-14854 (BLACK)
 WIK-69432794-14847 (GOLD)
 WIK-69432794-14861 (DEEP BLEEN)
 WIK-69432794-14878 (CHERRY RED)



VIEW PRIME

WIK-69432794-14816 (BLACK)
 WIK-69432794-14809 (GOLD)
 WIK-69432794-14830 (CHERRY RED)



VIEW2 PRO

WIK-69432794-17350 (ANTHRACITE)
 WIK-69432794-17367 (GOLD)

OS	Android 7.1 with new Wiko launcher	Android 7.1 with new Wiko launcher	Android 8 Oreo
SIM SLOT	Dual SIM (4G+3G)	Dual SIM (4G+3G)	Dual SIM
CPU	Snapdragon 425 quad-core 1.4 GHz	Snapdragon 430 octa-core 1.4 GHz	Snapdragon 450 Octa core 1.8 GHz
RAM	3GB	4GB	4GB
Internal storage	32GB	64GB	64GB
Ext. storage	MicroSD 128 GB	MicroSD 128 GB	MicroSD 256 GB
Display size	IPS 5.99"	IPS 5.7"	6.0" with 19:9 ratio
Resolution Screen	HD+ 720 x 1440 px (18:9 ratio)	HD+ 720 x 1440 px (18:9 ratio)	IPS HD+ (1528x720)
Camera	Main 13 MP Front 16 MP with selfie flash	Main 16 MP Front dual 20 + 8 MP with selfie flash	Front 16MP Back 16MP+ 8MP with LED flash
WIFI	Bluetooth 4.2, WiFi 802.11 b/g/n	Bluetooth 4.2, WiFi 802.11 b/g/n	Bluetooth 4.2, WiFi 802.11 b/g/n
Bluetooth®	Yes	Yes	Yes
GPS	Yes	Yes	Yes
Battery	3,000 mAh	3,000 mAh	3,000 mAh
Dimension	158.1 x 76.5 x 8.2 mm	152.3 x 72.8 x 8.3 mm	153 x 72.6 x 8.3 mm
Weight	193 g (with battery)	173 g (with battery)	164g. (with battery)
SRP (inc. VAT)	4,290.-	6,590.-	7,990.-

Smart Phone & Tablet