

# acer

# Aspire ES15

## ES1-572



## Pour un usage quotidien



**HD LED**  
True Cinematic View

HD LED  
true cinematic view



DVD-RW drive with  
M-DISC™ support



Precision Touchpad



BluelightShield™

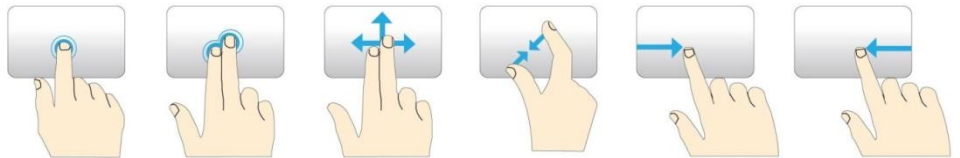
**HDMI**  
HIGH DEFINITION MULTIMEDIA INTERFACE

\* Disponible suivant les modèles



## Navigation intuitive

Acer Precision touchpad vous aide à être précis & rapide dans votre navigation

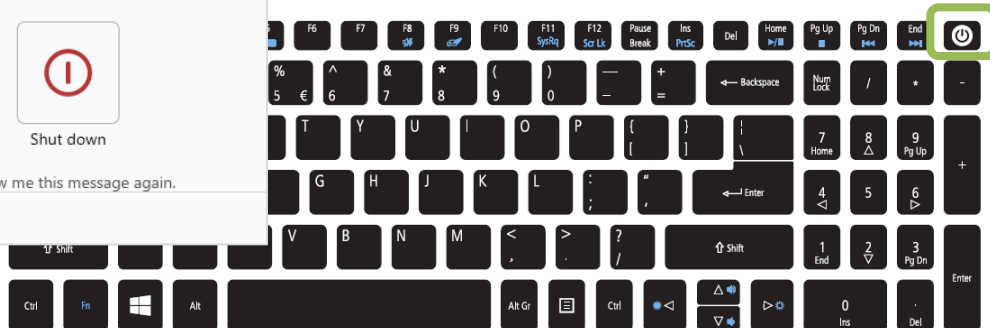
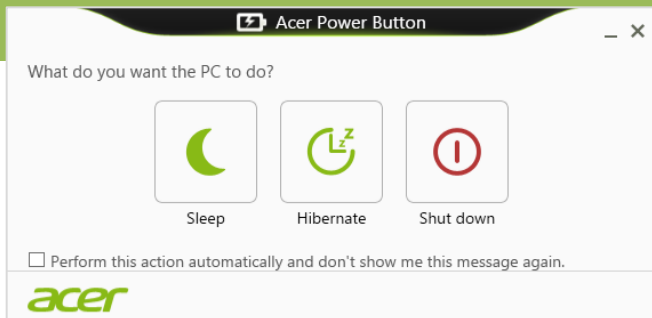


## Acer BlueLightShield™

protège vos yeux en filtrant la lumière bleue pour vous permettre une utilisation plus confortable et pour plus longtemps.



## Bouton Power accès facile directement sur le clavier & usage astucieux





Référence Produit	<b>NX.GKQEF.001</b>
Code EAN	<b>4713392946950</b>
Nom du Modèle	<b>ES1-572-301M</b>
Pays	<b>France</b>

Général	Type	Notebook
	Système d'Exploitation	Windows 10 Home
	Deuxième système d'exploitation	Non
Processeur / Chipset	Processeur	Intel® Core™ i3-6006U
	Core / Thread	2/4
	Fréquence	2.0 GHz
	Turbo	0
	cache	3 MB
	Chipset	Non
	Chipset graphique intégrée et fréquence Gfx	Intel® HD Graphics 520 300 MHz
Mémoire	RAM	4Go DDR4
	Capacité de mémoire maximale	2
	Slot disponible	1
Stockage	Disque dur	500Go 2.5" 5400rpm
	2nd Disque dur	Non
	Disque optique	Lecteur Graveur DVD Super-Multi Double couche
Ecran	Type d'écran	15.6" HD LED LCD (dalle brillante)
	Aspect ratio	16:9
	Résolution	1366 x 768
Vidéo / Graphique	Carte graphique dédiée	Non ;
	Webcam	Acer Crystal Eye webcam
	Son	Stereo speakers , microphone
Connectivités	Carte d'accès réseaux sans fil	Intel® Dual Band Wireless-AC, 802.11ac/a/b/g/n wireless LAN
	Bluetooth®	Bluetooth® 4.0
	3G/4G	Non
Ports et clavier	HDMI	Oui
	VGA	Non
	Port Ethernet RJ-45	Oui
	Port Acer Converter	Non
	Lecteur de cartes	SD Card Reader
	USB	2 x USB 2.0, 1 x USB 3.0
	connectiques Audio	1 jack combo Audio/micro compatible casque smartphone 3,5mm
	Clavier rétro-éclairé	Non
Batterie et adaptateur	Batterie	4-cell Li-polymère (48 Wh 3220 mAh 15.2 V)
	2nd Batterie ( si disponible)	Non
	Adaptateur AC	3-pin 45W AC
	Autonomie ( jusqu'à )	6,5 heures
Dimensions	Dimensions	381.8 (W) x 258 (D) x 24.6 (H) mm
	Poids (kg)	2,4
	Couleur	Noir
Logiciels et sécurité	Logiciel de sécurité	McAfee Internet Security (version d'essai 60 jours)
	Logiciel de productivité	Microsoft office 2016 Version d'essai (30 jours)
Options	Options (livrés dans la boîte)	Non
Extensions de garanties	Période de disponibilité des pièces détachées indispensables à l'utilisation du produit : trois (3) ans à compter de la date de fabrication Garantie deux (2) ans à compter de la date d'achat du client final	

Ecotax (€)	TTC:	0,35	HT : 0,29	Sorecop (€)
------------	------	------	-----------	-------------

- Acer se réserve le droit de retirer des produits du marché ou de modifier les spécifications sans préavis.  
- les photos sont non contractuelles