

Timonedes (brolles baixes) dominades per timó (*Thymus* spp.), sajolida (*Satureja montana*), esparbonella (*Sideritis scordioides*) o altres labiades (llevat d'espígols), calcícoles, de terra baixa



Timoneda amb farigola, herba de la feridura... prop de Canalda (Solsonès). J. Vigo



Farigola. X. Font

Aspecte

Formacions subarbusives, en general de 15-30 cm d'alçària, formades sobretot per mates de fulla estreta o petita, que deixen força espai lliure, aprofitat per altres vegetals, de vegades molt diversos, com poden ser herbes vivaces, geòfits bulbosos, herbes anuals, líquens i molses terrícoles. També sol haver-hi força proporció de terra o de roca al descobert. Les mates i les herbes vivaces hi presenten canvis estacionals notables (brotada primaveral, marciment estival) i moltes herbes desapareixen del tot, o gairebé, a l'estiu. Aquest hàbitat aplega una bona pila de comunitats, diferenciades, tant pel contingut florístic com per aspectes estructurals, des de formes termòfiles de terra baixa fins a d'altres un xic muntanyenques; i des de timonedes secundàries, pobres, fins a d'altres de permanents, que presenten força diversitat biològica.

Ecologia

Àrees biogeogràfiques

Terra baixa (contrades seques o subàrides, sobretot) i baixa muntanya mediterrània.

Ambients que ocupa

Indrets plans o inclinats amb poc sòl (codines, terraprimers, costers molt erosionats), més aviat solells; o bé llocs no tan inhòspits (erms, camps abandonats), quan es tracta de timonedes secundàries.

Clima

Sobretot mediterrani sec o subàrid; també mediterrani subhúmit o mediterrani muntanyenc en terrenys molt secs.

Substrat i sòl

Roques calcàries. Sòls pedregosos o rocallosos, prims, carbonatats, sovint més o menys fissurals, molt secs a l'estiu.

Flora principal

	dom.	ab.	sign.	sec.
<i>Thymus vulgaris</i> (farigola, timó)		•	•	
<i>Satureja montana</i> (sajolida)		•	•	
<i>Brachypodium retusum</i> (llostó)		•		
<i>Fumana ericoides</i> subsp. <i>montana</i>			•	
<i>Helianthemum italicum</i> (herba passerella)		•		
<i>Helianthemum apenninum</i> s.l. (perdiguera)			•	
<i>Sideritis scordioides</i> (esparbonella)			•	
<i>Sideritis hirsuta</i> (herba de la feridura)			•	
<i>Thymus loscosii</i>			•	
<i>Thymus fontqueri</i>			•	
<i>Teucrium polium</i> s.l. (timó mascle)			•	
<i>Dipcadi serotinum</i> (marcet)			•	
<i>Muscari neglectum</i> (calabruixa)			•	
<i>Sedum sediforme</i> (crespinell gros)			•	



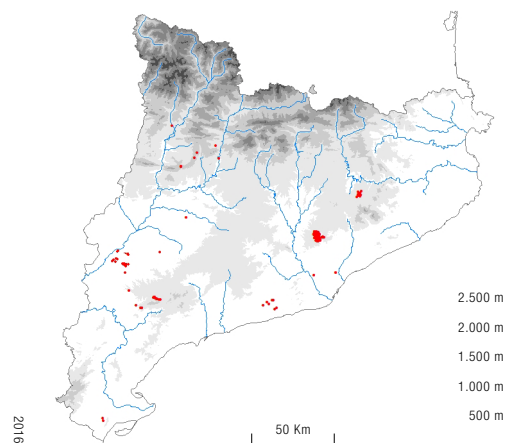
Esparbonella. Unitat de Botànica, UB



Poblament de *Teucrium polium* subsp. *gnaphalodes*. Unitat de Botànica, UB

Distribució dins el territori català

Hàbitat molt general, si bé és freqüent sobretot a les comarques mediterrànies seques i rareja cap a les terres més humides, on queda restringit a codines i a terraprimers.



2016

Sintaxons o altres unitats tipològiques que hi corresponen

Sideritido-Thymetum loscosii O. Bolòs et Molero 1984

Sideritetum cavanillesii Br.-Bl. et Bolòs 1957

Teucrio aragonensis-Thymetum fontqueri O. Bolòs (1960) 1967

Thero-Brachypodietalia (Br.-Bl.) R. Mol. 1934

Brachypodio-Aphyllanthesetum O. Bolòs 1956 em 1967

etc.

Usos i problemes de conservació

Ús

Sense ús, eventualment pasturat per ramats de cabres.

Conservació

Algunes d'aquestes timonedes han estat transformades en conreus o bé s'hi han instal·lat infraestructures. Puntualment es poden veure afectades per esclavissades o per un excés de pastura.

Indicadors d'interès de conservació

Riquesa florística (biodiversitat)	(IC1)	3
Raresa florística	(IC2)	3
Forma d'implantació territorial	(IC3)	3
Estadi successional (grau de maduresa)	(IC4)	2
Valor biogeogràfic (endemicitat)	(IC5)	2
Extensió territorial (freqüència dins el territori català)	(IC6)	1
Interès de Conservació	(IC)	14

Grau d'amenaça	(A)	3
-----------------------	------------	----------

Tipus d'hàbitats d'interès comunitari (annex I de la Directiva 97/62/UE) corresponents

Cap.

Unitats de la llegenda de la Cartografia dels hàbitats a Catalunya (1:50.000) que el representen

32v Timonedes d'esparbonella (*Sideritis scordioides*), calcícoles, de les contrades interiors seques.

Unitat EUNIS corresponent

F6.17 Western *Teucrium* and other labiate garrigues.