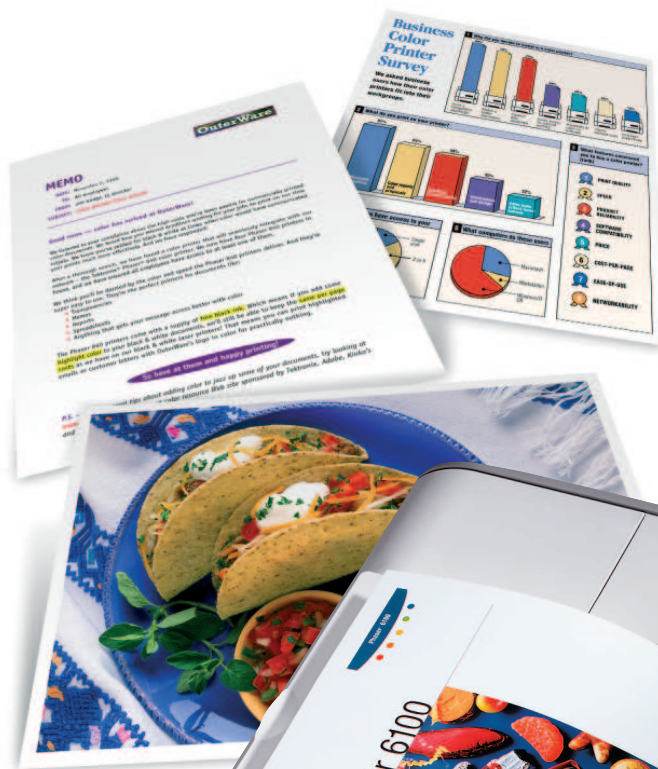




Imprimante laser couleur

# La couleur en grand pour les petites entreprises...



...à petit prix.



# Phaser 6100

## Imprimante laser couleur

### Des couleurs éclatantes pour tous.

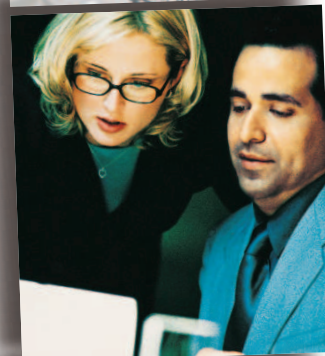
Aujourd'hui, une imprimante laser couleur entièrement équipée n'est plus nécessairement synonyme de prix élevé. L'imprimante laser couleur Xerox Phaser 6100 offre des tirages aux couleurs éclatantes, ainsi qu'une fonction recto verso en standard... le tout pour un prix raisonnable.



### L'imprimante laser couleur d'entrée de gamme entièrement équipée

Nous avons intégré un grand nombre de fonctions professionnelles des imprimantes couleur haut de gamme dans l'imprimante laser couleur Phaser 6100, ce qui en fait l'outil idéal pour les petites entreprises et les groupes de travail. Nous avons simplement refusé tout compromis.

- Impression 21 ppm en noir et blanc et à 5 ppm en couleur ; la productivité en noir et blanc est maintenue, la couleur en plus.
- Impression recto-verso automatique pour utiliser moins de papier et optimiser la production de documents professionnels.
- Mémoire standard de 64 Mo pour de meilleures performances.
- Réactivité : sortie de la première page couleur en moins de 24 secondes, sortie de première page noir et blanc en 15 secondes.
- Magasin principal de 250 feuilles et magasin multifonction de 100 feuilles pour varier les supports.
- Le silence de l'imprimante laser couleur Phaser 6100 lui permet de s'intégrer discrètement dans votre bureau.

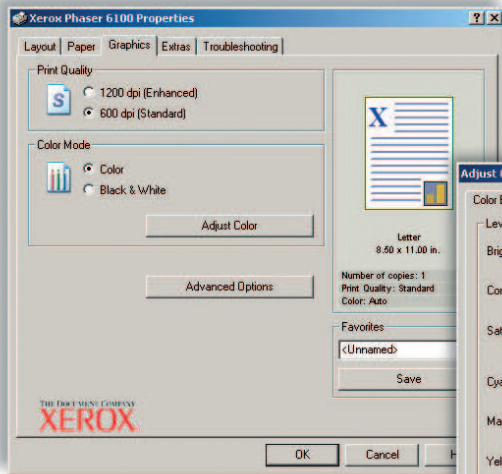




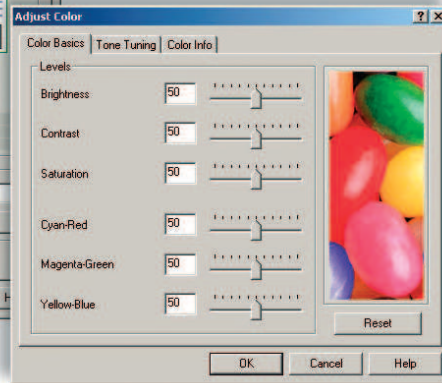
**Une meilleure conception pour plus de possibilités.**

*La Phaser 6100 est une imprimante laser couleur de grande qualité. Elle bénéficie de la longue expérience acquise par Xerox en matière d'impression couleur et de technologie laser afin de vous offrir des tirages de qualité professionnelle...*

- ① La seule imprimante laser de sa catégorie qui vous offre l'impression recto-verso automatique en standard.
- ② Le magasin multi-fonction de 100 feuilles offre une grande souplesse en termes de supports : formats de papier personnalisés, enveloppes, transparents (noir et blanc seulement) et étiquettes.
- ③ En outre, l'imprimante laser Phaser 6100 est équipée d'un magasin principal de 250 feuilles.
- ④ Ajoutez un magasin de 500 feuilles en option pour prendre en charge les besoins croissants de votre bureau.
- ⑤ Le bac de sortie de 250 feuilles vous permet de produire des documents volumineux.



*Le réglage des couleurs est simple et automatique. L'imprimante laser couleur Phaser 6100 est cependant suffisamment souple pour vous permettre de personnaliser vos tirages en fonction de caractéristiques précises.*



## Qualité d'impression exceptionnelle

Appréciez la netteté et la précision des tirages qui font de la technologie laser le choix préféré des utilisateurs professionnels. Vos impressions sont éclatantes et ont plus d'impact, ce qui apporte une touche professionnelle à chacun de vos documents.

- Un mode Standard à 600 ppp pour des couleurs éclatantes et un mode amélioré à 1 200 ppp pour une qualité exceptionnelle.
- La technologie Xerox TekColor® pour obtenir automatiquement le meilleur résultat possible à chaque impression.
- Une fonction d'étalonnage des couleurs pour des réglages encore plus fins.

## La couleur en toute simplicité

L'imprimante laser couleur Phaser 6100 vous permet d'accéder directement au monde éclatant de l'impression couleur. Vous êtes immédiatement productif.

- Une conception intelligente simplifiant la configuration et l'utilisation quotidienne : chaque opération ne requiert que quelques clics.
- La connexion réseau de la Phaser 6100 permet à tous les membres d'un bureau d'accéder à l'impression couleur (modèle 6100DN).
- La simplicité de remplacement des cartouches et des éléments d'entretien par les utilisateurs.
- Serveur Web intégré pour une gestion simple à partir de n'importe quel navigateur Web (modèle 6100DN).

## Pour plus de détails...

Rendez-vous à l'adresse suivante : [www.xerox.com/office](http://www.xerox.com/office)

**Admirez la Phaser 6100 en action.** Rendez-vous chez votre revendeur Xerox ou assistez à une démonstration virtuelle à l'adresse suivante : [www.xerox.com/office/6100demo](http://www.xerox.com/office/6100demo)  
**Services et assistance.** Pour en savoir plus sur le programme Services Satisfaction Totale™, rendez-vous à l'adresse suivante : [www.xerox.com/office/support](http://www.xerox.com/office/support)

**Branchez-vous sur la couleur !** Consultez notre site Le service Xerox Color Connection donne accès à un site Web dédié contenant des lettres d'information, des didacticiels, des mises à jour et des astuces créatives. [www.colorconnection.xerox.com](http://www.colorconnection.xerox.com)



Imprimante Phaser 6100DN équipée du magasin de 500 feuilles en option

France  
Tél : 01 41 91 87 48

Belgique  
Tél : 0800 800 46

Luxembourg  
Tél : 800 2 35 36

Suisse  
Tél : 0848 845 107

Pour plus d'informations, rendez-vous à l'adresse suivante :  
[www.xerox.com/office](http://www.xerox.com/office)



## CONFIGURATIONS

### Performances

	Phaser 6100BD	Phaser 6100DN
Vitesse d'impression	21 ppm en noir et blanc / 5 ppm en couleur	
Temps de sortie première page	15 secondes en noir et blanc / 24 secondes en couleur	
Mémoire	RAM de 64 Mo	
Volume maximum	Jusqu'à 35 000 pages par mois	

### Qualité d'impression

Résolution Mode amélioré à 1 200 x 600 ppp, mode standard à 600 x 600 ppp

### Mise en réseau

	Phaser 6100BD	Phaser 6100DN
Connexion réseau	Parallèle bidirectionnel, USB 2.0	Parallèle bidirectionnel, USB 2.0, Ethernet 10/100BaseTX

### Gestion du papier

Impression recto verso En standard

Capacité d'alimentation papier

En standard Magasin multi-fonction de 100 feuilles ; magasin 250 feuilles

En option Magasin de 500 feuilles

### Productivité

Caractéristiques standards Impression de fascicules, filigranes, formats de page personnalisés, favoris (macros de pilote), affiches, mise à l'échelle, impression N-Up, gestion des incidents papier, rapports sur la durée de vie des consommables

Serveur Web intégré CentreWare® IS, notification d'alertes PrintingScout, dépannage en ligne

### Garantie

Un an sur site

## CARACTÉRISTIQUES

### Réseau/logiciels

**Gestion de l'imprimante** (Phaser 6100DN uniquement) Serveur Web intégré CentreWare® IS, notification d'alertes PrintingScout, CentreWare Web.

**Polices** Polices Windows.

**Pilotes d'imprimante** Windows

98/Me/NT/2000/XP/Server 2003, Mac OS 9.x/10.x (USB uniquement ; réseau disponible en mai 2004), Linux.

**Langage** GDI.

### Gestion du papier

**Magasin multi-fonction** (standard) de 60 à 160 g/m<sup>2</sup>, transparents (noir et blanc seulement) Phaser 35-Series Premium, étiquettes, enveloppes. Formats de supports : *Impression recto* : A4, A5, A6, B5-ISO, B5-JIS, letter, Legal, Folio, Executive, Statement. Enveloppes : C5, C6, n°10 Commercial, Monarch, DL et formats personnalisés de 90 à 140 mm x 216 à 356 mm ; *Impression recto verso automatique* : A4, Letter, Folio, Legal 13 pouces, Legal 14 pouces.

**Magasin n°1 : magasin de 250 feuilles**

*Impression recto* : de 60 à 90 g/m<sup>2</sup> ; *Impression recto verso automatique* : de 75 à 90 g/m<sup>2</sup>.  
Formats de supports : A4, Letter.

**Magasin inférieur de 500 feuilles (en option)** de 60 à 90 g/m<sup>2</sup>, formats de supports : A4, Letter ; *Impression recto verso automatique* : de 75 à 90 g/m<sup>2</sup> Formats de supports : A4, Letter

### Fonctions spéciales

**Outils de productivité** : Impression de fascicules, filigranes, formats de page personnalisés, affiches, mise à l'échelle, impression N-Up, gestion des incidents papier.

**PrintingScout** Fenêtre contextuelle d'aide à l'utilisateur.

### Contrôle des couleurs

**Modes d'impression** : Mode amélioré : 1 200 x 600 ppp ; mode standard : 600 x 600 ppp.

**Correspondance des couleurs** Technologie TekColor® : couleur, noir et blanc, contrôle du réglage des couleurs.

### Fonctionnement

**Dimensions** largeur : 510 mm, hauteur : 405 mm, profondeur : 470 mm, poids : 32 kg (35 kg avec les consommables).

**Environnement** Température : éteinte : de -20 à 40°C, en fonctionnement : de 15 à 32,5°C ; Hygrométrie : éteinte : de 10 à 80 % HR, en fonctionnement : de 20 à 80 % HR.

**Niveau sonore** : < 40 dB en veille, 48 dB en fonctionnement.

**Electricité** de 200 à 240 VAC / de 100 à 127 VAC à 50/60 Hz ; Consommation : 450 W maximum pendant l'impression (Magasin de 500 feuilles) ; Economie d'énergie : 35 W maximum

**Réglementation** FCC Partie 15, sous-partie B, UL répertorié sous UL 1950, UL certifié sous CSA-C22.2 n°950-M93, FDA 21 CFR Sub J, marque CE applicable aux directives 73/23/CEE et 89/336/CEE, TUV - GS Mark, IEC 950 deuxième édition (EN 60950, EN 60825)

### Assistance clientèle

Garantie d'un an sur site, support technique Web et par téléphone. Des offres de services innovantes incluant des contrats de services étendus.

## SUPPORTS ET FOURNITURES

### Supports d'impression couleur Phaser

**Papier d'impression couleur Phaser Premium**  
500 feuilles de luxe de 90 g/m<sup>2</sup>  
A4 (210 x 297 mm) 016136900

**Papier de couverture Phaser Premium**  
100 feuilles, couverture de 163 g/m<sup>2</sup>  
A4 (210 x 297 mm) 016182400

**Transparents Phaser 35-Series Premium**  
50 transparents  
A4 (210 x 297 mm) 016189700

**Papier Phaser résistant aux intempéries**  
150 feuilles, 100 g/m<sup>2</sup>  
A4 (210 x 297 mm) 103R01021

**Pack initial de fournitures**  
A4 (210 x 297 mm) 097S03105

### Consommables

**Cartouches toner de capacité standard\***  
Cyan (jusqu'à 2 000 pages) 106R00676  
Magenta (jusqu'à 2 000 pages) 106R00677  
Jaune (jusqu'à 2 000 pages) 106R00678  
Noir (jusqu'à 3 000 pages) 106R00679

**Cartouches toner haute capacité\***  
Cyan (jusqu'à 5 000 pages) 106R00680  
Magenta (jusqu'à 5 000 pages) 106R00681  
Jaune (jusqu'à 5 000 pages) 106R00682  
Noir (jusqu'à 7 000 pages) 106R00684

### Éléments d'entretien régulier

Bac de récupération (5 000 pages) 106R00683  
Module d'imagerie (50 000 Pages noir et blanc / 12 500 Pages couleur) 108R00593

Courroie de transfert (50 000 Pages noir et blanc / 12 500 Pages couleur) 108R00594

### Options

**Magasin de 500 feuilles**  
Ajustable aux formats Letter et A4 097S03103

\*Capacités approximatives, basées sur un taux de couverture de 5 % sur une page A4.

Pour connaître l'adresse du revendeur Xerox le plus proche ou pour en savoir plus sur nos produits, visitez notre site Web.

