



côte basque
ENCHERES
Lelièvre-Cabarrouy Commissaires-Priseurs

SAMEDI 25 MARS 2023
ART NOUVEAU
NAPOLÉON III - EMPIRE-RESTAURATION
Du XVI^e au XVIII^e SIÈCLE - ANTIQUITÉ
ART ISLAMIQUE - ARTS D'ASIE

SAINT-JEAN-DE-LUZ



TROIS JOURS DE VENTE
VENDREDI 24 MARS À 14H

En salle et en Live

BIJOUX
ORFÈVREURIE
RUSSIE

Lots 1 à 300

SAMEDI 25 MARS À 14H

En salle et en Live

ART NOUVEAU
NAPOLÉON III
EMPIRE-RESTAURATION
DU XVI^e AU XVIII^e SIÈCLE
ANTIQUITÉ
ART ISLAMIQUE
ARTS D'ASIE

Lots 301 à 606

LUNDI 27 MARS

Online

LES GRENIERS DU PAYS BASQUE
Civilisations, Céramiques, Tableaux, Mobilier...

Frais de vente volontaire : 24 % TTC
(Commission Drouot Live 1,8 % TTC en sus)

Catalogue en ligne sur www.cotebasqueencheres.com

EXPOSITIONS PUBLIQUES

Mercredi 22 mars de 14h à 18h
Jeudi 23 mars de 10h à 12h30 et de 14h à 18h
Vendredi 24 mars de 9h30 à 11h

BIJOUX

Louise TEISSEIRE

Tél : +33(0)6 82 82 27 63

louiseteisseire@wanadoo.fr

Lots 18, 32 à 34, 45, 47, 56 à 58, 60, 62, 63, 66 à 69, 72,
75 à 77, 81, 90, 97, 102, 107, 108, 110, 113, 118, 120, 122,
125, 134, 137, 139, 140, 144 à 148, 152 et 182.

ART D'ASIE

Cabinet ANSAS-PAPILLON

Tél : +33(0)1 45 65 48 19

ansaspasia@hotmail.com

Lots 501 à 503, 505, 526, 527, 531, 533, 537, 540, 541, 544,
545, 547, 549 à 552, 555 à 557, 562 à 573, 581, 588 à 595.

EXPERTS

ART RUSSE

Maxime CHARRON

Tél : +33(6) 50 00 65 51

expert@maxime-charron.com

Lots 250 à 252, 254, 256 à 262, 264 à 266,
269, 271 à 277 à 286, 292 à 294.

ART ISLAMIQUE

Camille CELIER

Tél : +33 (0)6.75.03.11.66

camille.celier@gmail.com

Lots 509 à 511, 514 et 515.

AUCTION^{FR}
VENTES AUX ENCHÈRES D'OBJETS D'ART
LIVE

DROUOT.com
Live



237 détail

COMMISSAIRES-PRISEURS HABILITÉS
Florence CABARROUY-LELIÈVRE
Arnaud LELIÈVRE



SAMEDI 25 MARS À 14H

**ART NOUVEAU - NAPOLÉON III - EMPIRE - RESTAURATION
Du XVI^e au XVIII^e SIECLE - ANTIQUITÉ - ART ISLAMIQUE - ART D'ASIE**



301



304



302



303

- 301. HENRI STUDIO**
FONTAINE en pierre reconstituée représentant trois enfants jouant. Bassin en forme de coquille.
Haut. 140 cm
(Accidents et manques) 150 / 300 €
- 302. ORNEMENT DE JARDIN** représentant une sirène en pierre reconstituée.
Long. 65 cm 50 / 80 €
- 303. PAIRE DE VASES MÉDICIS** de jardin en pierre reconstituée à décor de guirlandes et de nœuds.
Haut. 75 cm 80 / 100 €
- 304. TABLE DE JARDIN** en pierre reconstituée à plateau rond et fût balustre godronné.
Haut. 76 cm ; Diam. 118 cm 150 / 200 €

- 305. IMPORTANT VASE DE JARDIN** de forme Médicis à deux anses, en terre cuite à décor de frise d'oves et godrons.
Haut. 104 cm ; Diam. 75 cm 400 / 600 €
- 306. ORNEMENT DE JARDIN** en résine et pierre reconstituée représentant une femme à l'Antique tenant un panier de raisin.
Haut. 126 cm
(Fentes) 100 / 150 €
- 307. PAIRE D'ORNEMENTS DE JARDIN** en pierre reconstituée à décor de panier de fruits, courges, choux, champignons, etc. reposant sur deux sellettes moulurées
Dans le style XVIII^e siècle.
Haut. des paniers : 53 cm ; Diam. 53 cm
Haut. des sellettes : 63 cm
(Petits éclats) 500 / 800 €



305



306



307





308. BERNARDAUD, Limoges

SERVICE DE TABLE en porcelaine, modèle Gemme Vert, comprenant 22 pièces, dont : 16 assiettes plates (1 éclat), 1 saladier, 1 jatte ronde, 1 plat creux rond, 1 plat rond et 2 ravers.

200 / 300 €

309. SUITE DE SIX VERRES À PIED en cristal taillé à décor sur fond rouge de grappes de raisin et étoiles stylisées.

Allemagne, XX^e siècle.

Haut. 21 cm

150 / 200 €

310. PARTIE DE SERVICE DE TABLE en porcelaine blanche à filet rose et rehaut or, chiffré L comprenant 56 pièces soit : 1 soupière, 1 ravier, 4 coquetiers, 32 assiettes, 10 assiettes creuses, 1 saladier, 1 saucière sur piédouche, 4 plats de service ronds et 2 plats ovales.

(Éclats, usures à la dorure)

150 / 200 €

311. COUPELLE VIDE-POCHE rectangulaire en verre moulé pressé teinté rose et vert à bords contournés et à décor dégagé à l'acide et rehaussé à l'or de motifs géométriques et floraux sur la panse.

Monogrammée LB au revers.

Travail vers 1900.

Haut. 9 cm ; Larg 12 cm

50 / 80 €

312. CARAFE DOUBLE de forme losangique en verre taillé à support en bronze doré et ciselé à décor japonais de paons dans un paysage fleuri et arboré.

Travail Art Nouveau, vers 1900.

Haut. 23 cm

(Bouchons rapportés)

150 / 200 €

313. MACÉ A SÈVRES

PARTIE DE SERVICE À DESSERT en porcelaine émaillée blanc et rouge et filets or à bords contournés à motifs d'inspirations néo-mauresques chiffrés H dans le bassin comprenant 24 pièces soit : 17 assiettes à dessert (Diam. 20 cm), 4 plats sur talon, 2 coupes sur piédouche et 1 confiturier.

(Éclats, fêles)

100 / 120 €

314. CAPODIMONTE, Italie

GROUPE EN PORCELAINE émaillée blanc figurant une jeune fille tenant un panier de roses.

Signé à la base.

Haut. 42 cm

150 / 200 €

315. Établissements GALLÉ (1904-1936)

LARGE VASE ovoïde à col ourlé. Épreuve en verre multicouche à décor dégagé à l'acide de fleurs et feuillages rouges (Abutilon ?) sur fond blanc.

Signé GALLÉ en camée.

Haut. 28 cm

(Légères rayures)

300 / 500 €

316. Emile GALLÉ, Nancy

PETITE BOÎTE couverte en verre soufflé et émaillée polychrome de rinceaux de fleurs d'eau sur le couvercle, frises et branchage fleuri sur le corps. Prise du couvercle en forme de coeur.

Époque Art Nouveau.

Signé sous la base.

Haut. 6,5 cm ; Diam. 5 cm

(Petite égrenure sur le décor du couvercle)

150 / 200 €

317. Aristide de RANIERI (1865-1954) - FONTAINE & DURIEUX, Paris

Jeunes filles aux colombes

DEUX VASES oignons en terre cuite peinte à col évasé figurant sur la panse deux jeunes femmes dans un paysage.

Signés à la pointe, cachet de l'éditeur et numérotés 857 à l'arrière.

Haut. 60 cm

200 / 300 €

318. SÈVRES

VASE balustre en céramique bleu de Sèvres à liseré or et semi de fleurettes.

Signé sous la base.

Haut. 30 cm

200 / 300 €

319. Attribué à Jean BAROL (1873-1966), MONTIÈRES (1917-1933)

VASE à haut col à pans coupés et panse aplatie en céramique émaillée à décor de feuilles de maronnier à reflets irisés.

Signé Montières à la base dans le décor.

Haut. 34 cm

300 / 500 €

320. MOUGIN à Nancy

VASE à long col en grès émaillé vert à reflets roses à décor végétal de feuilles et baies au col.

Marqué au tampon en creux sous la base.

Époque Art Nouveau.

Haut. 43 cm

150 / 200 €

321. Louis MAJORELLE (1859-1926)

« Chicorée »

DESSERT-DRESSOIR en noyer nervuré, mouluré et sculpté et en placage de loupe de noyer.

La partie basse s'ouvre par deux portes pleines et par un tiroir en ceinture et présente une grande niche centrale et deux niches latérales recevant chacune une tablette. Les montants centraux sont doublés par des arcs-boutants curvilignes et au décor titre sculpté. La partie haute est formée d'un fronton chantourné au décor central sculpté au motif titre. Base socle moulurée. Prises du tiroir en bronze d'origine.

Époque Art Nouveau.

Haut. 141 cm ; Larg. 165 cm ; Prof. 43 cm
(Petit manque au sommet du fronton)

1 500 / 2 000 €

Bibliographie : Majorelle Frères et Compagnie - Catalogue commercial d'époque, circa 1909-10. Modèle identique reproduit planche 10.

Expert : Emmanuel EYRAUD +33 (0)6 07 83 62 43
Eyraud.expert@free.fr



322. Louis MAJORELLE (1859-1926)

« Chicorée »

BUFFET-DRESSOIR en noyer nervuré, mouluré et sculpté et en placage de loupe de noyer.

La partie basse s'ouvre par deux portes surmontées de deux tiroirs ; les parties latérales présentent chacune une niche ouverte recevant une tablette. Le plateau d'entre-deux est soutenu par des arcs-boutants curvilignes et au décor titre sculpté. La partie haute reçoit deux vitrines latérales réunies par une tablette centrale aux corbeaux aux motifs sculptés. Le fond chantourné présente un décor central sculpté au motif titre. Base socle moulurée. Prises des tiroirs en bronze d'origine.

Époque Art Nouveau.

Haut. 202 cm ; Larg. 225 cm ;
Prof. 62 cm

(Bel état de présentation)

2 000 / 3 000 €

Bibliographie : Majorelle Frères et Compagnie - Catalogue commercial d'époque, circa 1909-10.

Modèle identique reproduit planche 10.

Expert :

Emmanuel EYRAUD +33 (0)6 07 83 62 43
Eyraud.expert@free.fr



323



329



328



327



324

323. SAINT-CLÉMENT, dans le goût d'Emile GALLÉ (1846-1904)

SPECTACULAIRE GARNITURE DE TABLE en faïence émaillée psychrome, comprenant deux torchères et une corbeille ajourée au modèle.

Les porte-torchères figurant un lion avec armure et bouclier appuyé à une tour supportant un candélabre en bronze doré à cinq lumières sur quatre branches et un binet central couvert. Signés à la base et au revers pour la corbeille.

Haut. torchère : 73 cm

Larg. corbeille : 58 cm

(Petits manques et sauts d'émail)

800 / 1 200 €

324. Henri RIVIÈRE (1864-1951)

L'Aube, Planche n°1/16 de la série La Féerie des Heures (1901)

Lithographie en couleurs marquée du tampon rouge en bas à droite, dans son encadrement d'origine avec étiquette au dos "P. Bonnet à Bordeaux, (...) dépositaire des Estampes en couleurs Henri Rivière, Truchet, Hannicotte, etc."

pleines marges

À vue : 27,5 x 66 cm

(Jauni)

250 / 300 €

325. ÉCOLE MODERNE (XX^e siècle)

Nu endormi

Pastel signé "A. BERNARD" en bas à droite.

46 x 59 cm

200 / 300 €

326. ÉCOLE MODERNE du XX^e siècle

Nu au chien

Huile sur toile marouflée sur isorel signée R. Bachelet (?) en bas à droite.

64 x 84 cm

200 / 300 €

327. HAFNER (XIX-XX^e siècle)

Les Ramasseurs de bois

Huile sur toile signée en bas à gauche.

44 x 60 cm

(Rentoilée)

200 / 300 €

328. Ivan Ivanovitch KOWALSKI (1839-1937)

Village hollandais, 1910

Gouache signée et datée en bas à gauche, située en bas à droite.

50 x 64 cm

200 / 300 €

329. Gaston ANGLADE (1854-1919)

Paysage de genets avec moutons

Huile sur toile signée en bas à gauche.

46 x 61 cm

(Entoilée)

200 / 250 €

330. William ROGIER (Fin XIX^e-début XX^e siècle)

Paysage côtier

Huile sur carton fort signée et datée 1903 à l'aiguille en bas à droite, avec envoi "en toute amitié au Docteur Labbé".

22 x 30 cm

100 / 200 €



331. Moses LEVY (1885-1968)

La Récolte des Olives, 1906

Tempéra sur papier contrecollée sur toile signée et datée en bas à droite.

85 x 111 cm

(Petits manques)

10 000 / 15 000 €

Provenance : Collection particulière du Béarn.

Exposition : VII^e Exposition Internationale d'art, Venise, 1907, n° 291 (étiquette au dos sur le châssis)

Bibliographie :

- Settima esposizione internazionale d'arte della città di Venezia 1907, Venise, Carlo Ferrari, p. 117

- Carlo RAGGHIANI, Moses Levy, Florence, Critica d'Arte, 1975, reproduit p. 17.

Oeuvre majeure de la longue carrière de l'artiste, elle lui permet d'obtenir son premier prix international de peinture. Exposée au sein de la Salle Toscane de la Biennale de Venise de 1907, notre œuvre sera remarquée par Vittorio Pica, fondateur de la Biennale de Venise et ami des frères Goncourt. Il en fera l'éloge dans son compte-rendu historique de l'exposition en soulignant son caractère abouti et affranchi.

Plus connu pour ses plages animées ou ses vues tunisiennes ou italiennes, l'œuvre que nous présentons est une redécouverte majeure pour le corpus de Moses Lévy. Loin de la palette ou de la touche qui le définit, on reconnaît néanmoins le mouvement fugace du pinceau qui caractérise la peinture d'un des membres fondateurs de l'École de Tunis.



337



334



336

332. Ernest Henri GRIST (1844-1907)

Chasse aux renards
Aquarelle signée en bas à gauche.
25 x 35 cm
(Sous-verre)

150 / 200 €

333. Charles Fernand DE CONDAMY (c.1855-1913)

Les chiens Beagles
Aquarelle signée en bas à droite.
15,5 x 23 cm

400 / 600 €

334. D'après Jules MOIGNIEZ (1835-1894)

La Perdrix
Épreuve en bronze à patine brune signée, base en marbre.
Haut. 36 cm

300 / 500 €

335. D'après Henri Emile Adrien TRODOUX (XIX^e siècle)

Le Faisan royal
Épreuve en bronze à patine brune signée sur la terrasse.
Haut. 16 cm ; Larg. 29 cm

150 / 200 €

336. D'après Pierre-Jules MÈNE (1810-1879)

Jument et son poulain
Épreuve en bronze à patine brune signée sur la terrasse et annotée "Cire Perdue - Bronze - Reproduction".
Haut. 14 cm ; Long. 8 cm

150 / 200 €

337. D'après Alfred BARYE (1839-1882)

Le Dromadaire hamaché
Épreuve en bronze à patine verte signée sur la terrasse ALF. BARYE Fils.
Haut. 17 cm

400 / 500 €

338. LAMPE à haut col en porcelaine émaillée céladon craquelé, avec dragon en bronze doré sur l'épaule et monture en bronze.
CHINE (?), XX^e siècle.
Haut. 39 cm

50 / 100 €



340

- 339. ORIGINALE TABLE À JEUX** en acajou et marqueterie de croisillons, à plateau pivotant et abattant garni de feutre vert et découvrant un plateau de jeu de casino de roulette. La ceinture coulissante découvrant un casier intérieur à feutre de jeu de jacquet au fond (petits accidents), accueille trois casiers en acajou dont la roulette, une grande boîte de pions d'échec, de dés et jeu de solitaire. Dans un troisième casier des jetons de dames. Belle ornementation de bronzes dorés à guirlandes de paniers de fleurs, carquois, arc et torche dans le goût des meubles de Leleu ou Riesener. Quatre pieds fuselés cannelés et rudentés en pointes d'asperge. Début du XX^e siècle.
Haut. 74 cm ; Larg. 92 cm ; Prof. 51 cm
Long. ouverte : 137 cm.
(Un sabot à refixer, fentes, verni à reprendre)

500 / 800 €



339



341



- 340. GRAND MIROIR** rectangulaire de cheminée dans un cadre en bois et stuc doré à décor en partie haute d'une torche et carquois noués et médaillons dans les angles. Deuxième moitié du XIX^e siècle.
185 x 100 cm
(Fentes et légers éclats)
200 / 300 €
- 341. Henry DASSON (1825-1896)**
SUITE DE QUATRE GRANDES APPLIQUES en bronze doré à trois bras de lumière de style rocaille. Signées et datées 1882.
Haut. 54,5 cm
(Un fût ressoudé, une branche consolidée à vis, manque une bobèche et percées pour l'électricité)
4 000 / 5 000 €
- 342. Henry DASSON (1825-1896)**
PAIRE DE DEVANTS DE CHENÊTS en bronze à deux patines, figurant des angelots musiciens et forgerons sur une base ornée d'un pot à feu. Signé et daté 1887.
Style Louis XVI, XIX^e siècle
Larg. 30 cm. Haut. 42 cm.
1 000 / 1 500 €



342



343



348



349



351

343. GRAND LUSTRE en bronze doré à 24 bras de lumière sur deux rangs en feuilles d'acanthé, le fût balustre ajouré terminé par trois termes d'angelot soutenant des guirlandes de fleurs.
Époque Napoléon III.
Haut. 110 cm ; Diam. 85 cm
(Variante des binets entre les deux rangs, un binet rapporté)

1 000 / 1 500 €

345. CAVE À LIQUEUR rectangulaire en bois de placage, filets de laiton et médaillon de cuivre, l'intérieur en placage de palissandre découvrant un nécessaire en verre comprenant quatre carafons chiffrés AC et seize verres à pieds. Avec clé.
Époque Napoléon III.
Haut. 28 cm ; Larg. 34 cm ; Prof. 25 cm
(Bel état, un bouchon différent et petites variantes de modèle sur les verres)

400 / 600 €

346. BOÎTE À THÉ rectangulaire en bois de placage à décor de feuillages et rinceaux, découvrant deux petits compartiments à thé.
Haut. 14 cm ; Larg. 22 cm ; Prof. 13,5 cm.

50 / 100 €

347. COFFRET DE VOYAGE formant écritoire rectangulaire en chêne teinté, l'abattant découvrant tapis vert et casier pour encrier en chêne.
XIX^e siècle.
Haut. 14 cm ; Long. 50 cm ; Prof. 27 cm

200 / 300 €



345

348. CAVE À LIQUEUR rectangulaire en placage de bois noirci et filets de laiton à riche décor de médaillon fleuri dans une large bordure de carreaux et rosaces, l'intérieur en placage de palissandre découvrant un beau nécessaire complet en cristal comprenant quatre carafes et seize verres à pieds à décor or. Avec clé.
Époque Napoléon III.
Haut. 26 cm ; Larg. 32 cm ; Prof. 24 cm.
(Bel état de conservation, petites restaurations)

400 / 500 €

349. IMPORTANTE PENDULE-BAROMÈTRE bome, en marbre noir à trois cadrans, dont le cadran des heures en partie haute avec échappement à ancre "Brocot" visible en façade, la partie basse avec baromètre à gauche (verre fendu) et à droite cadran aux quantités de lune, compteur des jours de la semaine, compteurs des mois et signes du zodiac, compteur des jours du mois et temps moyen à midi vrai. Passage du balancier visible sous verre au centre. Signée Achille BROCOT au centre du cadran des quantités.

Vers 1860.
Haut. 44,5 cm ; Larg. 52 cm ; Prof. 16,6 cm
(Manque le fond)

800 / 1 200 €

La famille BROCOT est une importante famille horlogère du XIX^e siècle, connue pour de nombreuses innovations et perfectionnements. Achille est né en 1817 et décédé en 1874.

350. PAIRE DE LAMPES en bois doré en forme de vase balustre sur piédouche sculpté de drapés et reposant sur une base carrée verte à frise de perles.
XIX^e siècle.
Haut. totale : 65 cm

100 / 200 €

351. GRAND MIROIR ovale dans un cadre en bois richement sculpté, stucqué et doré, cul-de-lampe et fronton ajourés à décor de colombes dans des motifs rocaille.
Seconde moitié du XIX^e siècle.
150 x 95 cm
(Petits éclats et manques)

250 / 300 €

352. PETIT CHEVAL À BASCULE
Bois peint, verre.
Vers 1920-1930
Haut. 80 cm ; Long. 90 cm
(Manque la queue, polychromie postérieure)

150 / 200 €



353



357

- 353. SERVITEUR PORTE-CARTES** figurant un nubien au large sourire en bois noirci et pâte de verre orné d'un collier serti de brillants.
Époque Napoléon III.
Haut. 35 cm
(Manque le plateau) 120 / 150 €
- 354. PAIRE DE GRANDES TORCHÈRES** en bois sculpté doré et polychrome, représentant des nubiens habillés en indien à la manière de l'antique, base cylindrique à médaillon.
Italie, fin XIX^e siècle.
Haut. 180 cm
(Adaptés à l'électricité, un bras accidenté et petits éclats) 1 500 / 2 000 €
- 355. TABLE BASSE** en bois stuqué doré et peint représentant un maure agenouillé. Étiquette au revers de la main "C. N. Firenze". Plateau circulaire en verre.
Travail italien, vers 1970.
Haut. 48 cm ; Larg. 70 cm ; Prof. 46 cm - Diam. 90 cm
(Petite restauration, petits sauts de peinture) 200 / 300 €
- 356. CHEVALET** en hêtre à hauteur et inclinaison variable.
Haut. 182 cm (point bas)
(Vermoulu à la base) 80 / 120 €
- 357. IMPORTANT LUSTRE** en bronze et tôle argenté à dix-huit bras de lumière sur deux rangs, fût balustre.
Haut. 105 cm ; Diam. 105 cm
(Avec coupelles en verre moulé godronné et fûts de bougie en opaline blanche, avec petits éclats et variantes) 1 000 / 1 500 €



355



353



364



367



365

358. MIROIR en chapeau de gendarme dans un cadre en bois doré à filets de perles et croisillons.
Fin du XIX^e siècle.
Hors tout : 81 x 112 cm

80 / 120 €

359. BUFFET-BIBLIOTHÈQUE deux corps rectangulaire en acajou et placage d'acajou, ouvrant à deux portes vitrées en partie haute, deux tiroirs en ceinture et deux portes pleines en partie basse.
Angleterre, fin du XIX^e siècle.
Haut. 226,5 cm ; Larg. 122 cm ; Prof. 50,5 cm

200 / 300 €

360. VITRINE en bois de placage de forme violonée à fond de miroir et vitrée sur trois faces ouvrant à une porte en façade découvrant deux étagères. Ornementation de bronzes ciselés à motifs d'acanthes et coquilles en chutes. Pieds galbés.
Style Transition.
Haut. 142 cm ; Larg. 65 cm ; Prof. 33 cm

120 / 150 €



368

361. MEUBLE À HAUTEUR D'APPUI en bois de placage ouvrant à deux portes, une tablette gainée de cuir en ceinture et trois rangs de tiroirs, montants à pans coupés, pieds antérieurs cambrés. Dessus de marbre gris veiné.
Style Transition Louis XV-Louis XVI.
Haut. 106 cm ; Larg. 78 cm ; Prof. 38 cm

150 / 200 €

362. MIROIR de forme violonée en bois doré sculpté à décor d'acanthes, coquille et fleurettes en chute.
Style Louis XV.
122 x 88 cm
(Petits manques et accidents)

150 / 200 €

363. PENDULE en bronze doré et ciselé à décor de corbeilles de fruits et gerbes de blé. Le cadran émaillé à décor de frises de guirlandes fleuries signées "J. AURICOSTE Horloger de la Marine de l'Etat - Paris 10, rue de la Boétie"
Style Louis XVI.
Haut. 37 cm
(Cadran fêlé, mécanisme moderne rapporté)

80 / 120 €

364. DEUX BERGÈRES et QUATRE FAUTEUILS à dossier médaillon cabriolet, en bois mouluré et sculpté laqué vert, reposant sur des pieds fuselés cannelés à dés de raccordement, garniture de cotonnade verte et blanche.
Style Louis XVI, XIX^e siècle.
(Légères traces sur le tissu)

300 / 500 €

365. PAIRE DE PORTES en chêne mouluré et sculpté de rinceaux et coquilles sur deux panneaux de boiserie.
Style Louis XV, XIX^e siècle.
Haut. 207 cm ; Larg. 62 cm
JOINT : PORTE en chêne mouluré et sculpté en partie basse. Style Régence.
Haut. 208 cm ; Larg. 64 cm

100 / 200 €

366. SELLETTE en chêne teinté à fût cylindrique reposant une base à pans coupés.
Haut. 119 cm ; Diam. 26 cm

120 / 200 €

367. BUREAU BONHEUR-DU-JOUR en acajou et placage d'acajou et filets de laiton, la partie haute ouvrant à deux portes vitrées soulignées de deux petits tiroirs, deux tiroirs en ceinture, plateau abattant, pieds gaines. Dessus de marbre gris veinés à galerie de laiton ajouré.
Style Louis XVI.
Haut. 121 cm ; Larg. 65 cm ; Prof. 41 + 21 cm
(Manque un sabot, un pied restauré)

100 / 200 €

368. PAIRE DE BERGÈRES à oreilles en hêtre mouluré et sculpté de feuilles d'acanthes et filets, pieds fuselés cannelés rudentés. Garnies de velours rouge.
Style Louis XVI.
(Bel état)

100 / 200 €



373



370



371



369

369. Emmanuel FRÉMIET (1824-1910)

Saint Georges terrassant le Dragon

Épreuve en bronze signée et marquée F. Barbedienne fondeur Paris, sur une base en marbre vert-de-mer. Le modèle conçu pour l'Exposition Universelle de Paris en 1900.

Haut. 56 cm (Avec lance)

(Manque l'auréole et accident à l'épée au dos)

2 500 / 3 000 €

370. Georges COLIN (1876-1917)

Prière avant l'attaque

Épreuve en bronze à patine brune, signée sur la base et titrée.

Haut. 42 cm

200 / 300 €

371. Guglielmo PUGI (c.1850-1915)

Femme au turban

Marbre blanc de Carrare signé au dos.

Haut. 57 cm

(Petit éclat recollé à la base)

500 / 600 €

372. MAQUETTE DE TROIS MÂTS à coque en bois peint, mats, gréments et personnages en verre filé, voiles en papier.

XIX^e siècle.

Sous cage de verre aménagée en miroir à pan.

Haut. 45 cm ; Larg. 55 cm ; Prof. 23 cm

300 / 400 €

373. MAQUETTE DE TROIS MÂTS à coque en bois peint; ridoirs, chandeliers, gouvernail et divers éléments en os.

Travail probablement de ponton, XIX^e siècle.

Sous cage de verre à fond de papier bleu.

Haut. 46 cm ; Larg. 56,5 cm ; Prof. 24 cm

(Un verre cassé)

300 / 400 €



372



374. ÉCOLE FRANÇAISE du XIX^e siècle

Voilier dématé dans la tempête
Huile sur panneau.
47 x 63 cm

100 / 200 €

375. ÉCOLE FRANÇAISE de la fin du XIX^e siècle

La plage de Villerville, 1882
Huile sur toile signée G. Durand et datée en bas à droite.
38 x 47 cm

300 / 400 €

376. Ernest CHATEIGNON (1863-c.1910)

Automne sur la Forêt
Huile sur panneau signée en bas à gauche.
35 x 27 cm
(Fente)

150 / 200 €

377. Antoine Ferdinand ATTENDU (c.1845-1908)

Nature morte au poulet
Huile sur panneau signée en bas à gauche.
25 x 35 cm

300 / 400 €

378. Louis Adolphe HERVIER (1818-1879)

Les Cochons
Huile sur toile signée en bas à gauche.
27 x 35 cm

300 / 500 €

379. ÉCOLE FLAMANDE du XIX^e siècle

Beffroi au bord d'un canal
Huile sur panneau d'acajou portant une trace de signature en bas à droite.
27 x 35 cm

200 / 300 €

380. ÉCOLE FRANÇAISE de la seconde moitié du XIX^e siècle

Chaumière et jardinier en Normandie, 1869
Huile sur toile contrecollée sur panneau monté sur châssis monogrammée "Ch. G" et datée en bas à gauche.
50 x 61 cm

400 / 600 €

381. Vicente BERRUETA (1873-1909)

L'Autel dans la chapelle
Huile sur toile signée en bas à droite et datée 1897(?).
71 x 44,5 cm
(Petits trous)

200 / 300 €

382. Émile NOIROT (1853-1924)

Le Saut du Perron (Loire)
Huile sur toile signée et datée 1890 en bas à gauche, titrée au dos.
79 x 100 cm

1 000 / 1 500 €



- 383. Théodule Augustin RIBOT (1823-1891)**
Chaudron et laitue
 Huile sur toile signée en bas à gauche.
 37 x 46 cm
 (Accidents et restaurations)
- 384. ÉCOLE FRANÇAISE de la fin du XIX^e siècle**
Lavandière en sous-bois
 Huile sur toile.
 37 x 27,5 cm
 Dans un cadre en bois stuqué et doré.
 (Petites restaurations)
- 385. Joaquín PALLARÉS ALLUSTANTE (1853-1935)**
Cour de ferme avec cochon
 Huile sur panneau, signée avec envoi à droite.
 20 x 28 cm
- 386. ÉCOLE ESPAGNOLE de la fin du XIX^e siècle**
Chemin vers la propriété
 Huile sur carton fort, porte une signature en bas à droite.
 17,5 x 26,5 cm
- 387. ÉCOLE FRANÇAISE d'époque Napoléon III**
Portrait de Femme assise au ruban bleu
 Huile sur toile signée et datée Rigot 1870 en bas à droite.
 46 x 38 cm
 Dans un cadre en bois stuqué et doré.
- 388. Louis DESMAREST (XIX^e siècle)**
Portrait d'une jeune niçoise, 1874
 Huile sur toile signée, datée et située Nice en haut à gauche.
 36 x 28 cm
 Hors tout : 46,5 x 38,5 cm
 (Salissures et petite restauration au dos)

800 / 1 200 €

100 / 200 €

500 / 600 €

150 / 200 €

250 / 300 €

150 / 250 €

- 389. Louis DESCHAMPS (1846-1902)**
La Mendiante
 Huile sur toile signée en bas à droite.
 55 x 39 cm

- 390. Carlo WOSTRY (1865-1943)**
Élegante à la voilette, 1844
 Huile sur toile signée et datée en bas à gauche.
 60 x 35,5 cm
 (Cadre en bois et stucs dorés)





391



396



401



401

- 391. ENFILADE** en acajou et placage d'acajou, ouvrant à quatre tiroirs en ceinture, deux portes latérales et trois rangs de tiroirs au centre, montants cannelés à palmettes et têtes de femmes en bois doré, dessus de marbre noir veiné blanc.
Style Empire.
Haut. 95 cm ; Larg. 203 cm ; Prof. 47,5 cm
(Éclat au marbre) 250 / 300 €
- 392. SECRÉTAIRE** en bois de placage ouvrant en façade par quatre tiroirs et un abattant découvrant casiers et tiroirs. Les montants à colonnes détachées reposant sur des pieds boules. Plateau en marbre gris Sainte-Anne. Entrées de serrure en bronze ciselé à décor de lyres.
Époque Restauration.
Haut. 141 cm ; Larg. 94 cm ; Prof. 42 cm 120 / 150 €
- 393. BERGÈRE** à dossier rectangulaire en bois mouluré reposant sur des pieds droits, pieds postérieurs crosse. Garniture en velours jaune.
Haut. 92 cm 80 / 120 €
- 394. COMMODE** en bois de placage ouvrant en façade par trois tiroirs et reposant sur quatre hauts pieds droits.
Plateau en marbre blanc.
Style Empire.
Haut. 110 cm ; Larg. 80 cm ; Prof. 50 cm 100 / 120 €
- 395. MIROIR** rectangulaire dans un cadre en bois et stuc doré à décor de riches palmettes.
Travail espagnol du XIX^e siècle.
90 x 78 cm
(Accident) 250 / 300 €

- 396. FAUTEUIL à dossier plat** en chapeau de gendarme, en bois naturel mouluré et sculpté de feuilles d'acanthé, pieds cambrés réunis par une entretoise en X. Garniture de tapisserie au point.
Style Louis XV. 50 / 100 €
- 397. GRAND TAPIS dit de prière** rectangulaire en laine polychrome à décor central d'un mihrab à fond rouge, bordure de fleurs et feuilles stylisées, côtés à fond noir.
Probablement Caucase ou Asie-Mineur, début du XX^e siècle.
191 x 107 cm
(Petites usures) 80 / 100 €
- 398. TAPIS** en laine polychrome à trois registres à motifs géométriques stylisés.
Boukhara, XX^e siècle.
238 x 167 cm 150 / 200 €
- 399. TAPIS** en laine à sept registres à décor sur fond rouge de motifs stylisés et de chevaux bridés.
Caucase, XX^e siècle.
135 x 100 cm
(Usures) 100 / 120 €
- 400. TAPIS** en laine polychrome à quatre registres à décor de motifs floraux sur fond pourpre.
Caucase, XX^e siècle.
206 x 138 cm 200 / 300 €
- 401. BARBIÈRE** en acajou, le plateau ouvrant à deux grands abattants découvrant un casier à formes et l'emplacement pour un miroir à crémaillère, une porte en façade et un tiroir coulissant à pied découvrant un bidet. Pieds gaines sur roulettes en bronze. Deux anses latérales.
Style Louis XVI, XIX^e siècle.
Haut. 90 cm ; Larg. 51 cm ; Prof. 51 cm
(Miroir manquant) 100 / 200 €



402



404



411

402. RAFFRAÏCHISSOIR en bois teinté façon acajou, à plateau carré en marbre blanc veiné et deux bacs cylindriques, ouvrant à un tiroir en façade, montants balustres réunis par deux tablettes d'entretoise, roulettes en bronze.

XIX^e siècle.

Haut. 78 cm ; Larg. 43 cm ; Prof. 43 cm

80 / 120 €

403. MIROIR rectangulaire à parecloses biseautées dans un cadre en bois doré de style XVIII^e.

Hors tout : 100 x 83 cm

100 / 150 €

404. COMMODE rectangulaire en merisier à façade à léger ressaut central ouvrant à une tablette et deux rangs de tiroirs. Côtés galbés. Montants arrondis à deux rangs de cannelures rudentées. Pieds balustres.

Style Louis XVI.

Haut. 83 cm ; Larg. 115 cm ; Prof. 60 cm

(Rayures au plateau)

150 / 200 €

405. COFFRE dit DE MARINE, rectangulaire, en noyer doublé de fer sous le couvercle et les trois façades, plateau abattant, belle serrure avec clé, motifs de losanges en fer en façade et sur le couvercle et deux poignées latérales, base en plinthe.

XIX^e siècle.

Haut. 81 cm ; Larg. 75,5 cm ; Prof. 46 cm

(Avec sa clé)

300 / 500 €

406. GUÉRIDON en chêne teinté, le fût en bois tourné reposant sur une base circulaire reposant sur des pieds boules.

80 x 45 cm

40 / 80 €

407. JARDINIÈRE en fer forgé laqué gris.

Long. 110 cm

(Oxydations, sauts de peinture)

80 / 120 €

408. PENDULE en bronze à deux patines figurant l'Allégorie des flots avec figure du Dieu Fleuve Ladon sous les traits d'un homme barbu et sa fille la naïade Syrinx, le cadran émaillé en plein, base à doucine à décor de feuillage aquatique. Balancier à fil.

Début du XIX^e siècle.

Haut. 45 cm ; Larg. 39 cm ; Prof. 13 cm

300 / 500 €

409. PAIRE DE FAUTEUILS en bois mouluré et sculpté à dossier arrondi. Accotoirs à manchettes. Piètement fuselé cannelé. Garniture de tissu moutarde à motifs de palmettes.

Style Louis XVI.

Haut. 100 cm ; Larg. 62 cm ; Prof. 47 cm

(Usures à la garniture)

60 / 80 €

410. ENCOIGNURE D'APPLIQUE en bois mouluré et sculpté à une étagère, ouvrant par deux vantaux à décor de losanges.

Début du XIX^e siècle.

Haut. 80 cm ; Larg. 47 cm

150 / 250 €

411. FAUTEUIL à dossier cabriolet en bois naturel mouluré et sculpté, à décor de rosaces. Accotoirs à manchettes, montants d'accotoirs balustres reposant sur des pieds fuselés et cannelés. Garniture de tissu à motifs de losanges gris sur fond crème.

Époque Louis XVI.

Haut. 86 cm ; Larg. 56 cm ; Prof. 48 cm

(Restaurations)

150 / 200 €



405



408



412. Alexandre-Marie COLIN (1798-1875)
Impératrice ou femme de Cour chinoise, jouant de la mandoline avec enfants à ses pieds
 Huile sur toile signée en bas à gauche.
 35 x 26,5 cm
 (Toile d'origine de chez "A la palette de Rubens" à Paris, très petits trous)
 400 / 600 €

413. Franz Theodor AERNI (1853-1918)
Rome, les aqueducs au crépuscule
 Huile sur toile signée en bas à gauche.
 38 x 68 cm
 (Petite restauration)
 800 / 1 200 €

414. ÉCOLE ORIENTALISTE de la première moitié du XIX^e siècle
Le Jeune Maure, 1842
 Huile sur toile monogrammée D. N. et datée en bas à droite.
 59 x 48 cm
 (Rentoilée, restaurations)
 600 / 800 €

415. Antonio GARCÍA MENCÍA (1853-1915)
Tirage au sort des conscrits sous la III^e République
 Aquarelle et gouache sur deux feuilles.
 Mention de catalogue de vente conservée au dos.
 24 x 33 cm
 150 / 200 €

416. Franz Napoleon HEIGEL (1813-1888)
Portrait de Monsieur et Portrait de Madame
 Deux aquarelles et gouaches signées et datées 1833 en bas à droite et à gauche.
 26,5 x 20,5 cm
 (Petites déchirures en bas à gauche sur le portrait de femme)
 Dans des cadres en bronzes dorés à palmettes.
 500 / 800 €

417. Jean CORABOEUF (1870-1947) d'après Jean-Dominique INGRES (1780-1867)
La Comtesse de Senonnes, 1814
 Estampe signée en bas à droite et portant deux études de portrait sur le montage.
 60 x 46 cm
 120 / 150 €

418. ÉCOLE FRANÇAISE du XIX^e siècle
La Mort du Duc de Berry avec Louis XVIII et Charles X
 Huile sur toile.
 34 x 45 cm
 (Entoilage ancien)
 800 / 1 000 €
*Le Duc De Berry est ici représenté expirant au sein de la famille royale accourue auprès de lui immédiatement après l'assassinat commis sur sa personne le 13 février 1820, à la sortie de l'Opéra par le nommé Louvel, garçon sellier. Son père, futur Charles X, le soutient près de son lit tandis que le Roi Louis XVIII ayant restauré la dynastie des Bourbon, occupe le centre de la toile et fait le lien vers l'épouse du Duc de Berry, la princesse Caroline des Deux-Siciles, enragée de chagrin et soutenue par ses suivantes. Les deux sources de lumière de chaque côté de la toile finissent d'unir la famille royale endeuilée.
 La composition proche d'une œuvre d'Alexandre-Évariste Fragonard met toutefois davantage en évidence le retour et la continuité de la dynastie Bourbon, malgré l'honneur du crime.*



419. D'après Georges BEAUDEQUIN,
Ch. GAUTIER fondeur
Buste de l'Aiglon
Épreuve en bronze doré, signée
sur la terrasse.
Haut. 14 cm 100 / 150 €



420. Eugène ISABEY (1803-1886)
La Cour de l'Auberge du Soleil d'Or
Aquarelle, étude.
17,2 x 43,2 cm
172 x 43,2 cm
(Pliure en bas à droite) 600 / 800 €
Provenance : Galerie CAILLEUX, Paris, acquis le 7 juillet 1989. Avec
certificat et notice.
Exposition : Les Étapes de la création, Galerie CAILLEUX, Paris, 1989, n° 70.
Bibliographie : Pierre MIQUEL, Eugène Isabey 1803-1886. La Marine au
XIX^e siècle. Catalogue raisonné de l'oeuvre, ed. de la Martinelle, Mours-
la-Jolie, 1980. Reproduction n° 1180. (inscription au crayon sur le
montage).
Oeuvre en rapport: La Cour de l'Auberge du Soleil d'or ou Retour de
Chasse, toile, datée (18)76, 70 x 156 cm. Ventes Sotheby's New-York, le 22
février 1989, lot n° 24, puis Shannon's Milford CT, le 26 avril 2007, n° 110 et
Bonham's New-York, 21 avril 2010, n° 140.



421. ÉCOLE FRANÇAISE dans le goût du XVIII^e siècle
Portrait d'une élégante coiffée à la Diane
Pastel ovale.
61 x 54 cm
(Sous verre, dans un cadre en bois et stuc doré) 100 / 200 €

422. ÉCOLE ITALIENNE du XIX^e siècle
Le Collisée à Rome
Gouache.
12 x 17,5 cm 250 / 300 €

423. ÉCOLE ITALIENNE du XIX^e siècle
Portrait d'un prélat
Tête en marbre sculpté.
Haut. 25 cm
(Usures, éclats au revers et sur la base)
Sur une base cubique en placage de bois 500 / 1 000 €
Expert : Cabinet SCULPTURE ET COLLECTION - Tél : + 33 (0)1 83 97 02 06

424. NAUTILE à monture en laiton doré, la prise représentant un personnage le
bras levé. Le fût torsadé et ajouré à décor de poisson soutenu par une
base à godrons ornée d'armoiries d'alliances. Le corps gravé d'une scène de
conquête.
XIX^e siècle.
Haut. 43 cm
(Accidents) 600 / 800 €





431



434



430



429



433

435

- 425. TAPIS** en laine finement nouée à la main, à décor polychrome de quatre médaillons stylisés sur fond rouge et riche bordure. Chirvan, Caucase, probablement fin XIX^e-début XX^e siècle. 84 x 120 cm 150 / 200 €
- 426. TAPIS** rectangulaire en laine polychrome finement nouée à motifs de béliers, chameaux et aigles stylisés en bleu et brun sur fond beige, large bordure à six registres. Kouba, Caucase, fin XIX^e-début XX^e siècle. 171 x 114 cm (Usures en bordure) 100 / 200 €
- 427. TAPIS** rectangulaire en laine polychrome à décor central de branchages stylisés et losanges sur fond bleu nuit, bordure à six registres de feuillages stylisés sur fond rouge. Caucase, début du XX^e siècle. 148 x 119 cm 50 / 100 €
- 428. TAPIS** en laine polychrome à huit registres à décor sur fond rouge d'oiseaux et de motifs floraux géométrisés. Caucase, XX^e siècle. 220 x 140 cm 200 / 300 €
- 429. ÉCOLE PROBABLEMENT AUTRICHIENNE du XIX^e siècle**
Le Singe joueur de Tambour
Panneau peint sur fond laqué rouge, dans un cadre rococo à décor de fleurettes sur fond jaune et vert. 80 x 55 cm (Fentes) 200 / 300 €
- 430. TABLE À JEU** en bois teinté ouvrant à quatre petits tiroirs latéraux (manque un), pieds cambrés, plateau à angles arrondis entièrement capitonné de velours rouge avec casiers et **DEUX LAMPES** vissées. Style Louis XV. Haut. 77 cm ; Larg. 100 cm ; Prof. 103 cm 200 / 250 €

- 431. PENDULE PORTIQUE** en marbre blanc, le cadran émaillé en plein signé "Fort à Paris" souligné d'une passementerie en bronze doré et soutenu par quatre colonnes, la partie supérieure en arche avec coupe et quatre petits vases balustres, balancier à fil à décor d'un dieu casqué. Avec une clé. Début du XIX^e siècle. Haut. 45 cm ; Larg. 27,5 cm ; Prof. 10 cm (Petit éclat à l'émail) 400 / 600 €
- 432. FAUTEUIL à dossier plat** en chapeau de gendarme, en hêtre mouluré et sculpté de fleurettes sur les dés de raccordement, pieds fuselés cannelés. Époque Louis XVI. Garni de velours bleu. 100 / 200 €
- 433. BUREAU PLAT** en acajou et placage d'acajou toutes faces ouvrant à trois tiroirs (le montage à rainures) en ceinture et deux tablettes latérales, pieds gaines, ornementation de bronzes, plateau gainé cuir. Porte une estampille DELORME. Époque Louis XVI. Haut. 75 cm ; Larg. 161 cm ; Prof. 81 cm (Avec une clé, usures au cuir, restaurations, sauts de placages, manques, bronzes rapportés et le dos légèrement insolé) 1 000 / 2 000 €
- 434. François Nicolas DELAISTRE (1746-1832)**
Buste de Georges-Louis Leclerc (1707-1788), comte de Buffon
Épreuve en terre cuite signée, datée 1818 et titrée sur la base. Haut. 73 cm ; Larg. 50 cm (Léger éclat à la base) 3 000 / 5 000 €
- 435. PAIRE D'OBÉLISQUES** en marbre rouge veiné. Haut. 41,5 cm (Léger éclat à une pointe) 200 / 300 €



439



442

436. COMMODE rectangulaire à ressaut central, en placage de bois de rose et bois de violette, ouvrant à deux rangs de tiroirs sans traverse à décor marqueté de filets et quartefeilles dans les écoinçons, montants à pans coupés à décor de guirlandes de laurier en chute, pieds cambrés. Ornementations de bronzes dorés. Dessus de marbre gris veiné. Époque Transition Louis XV-Louis XVI.
Haut. 86 cm ; Larg. 111 cm ; Prof. 55 cm
(Placage à reprendre) 2 000 / 2 500 €

437. PETIT BUREAU rectangulaire en acajou et placage d'acajou ouvrant à deux tiroirs en ceinture et deux tablettes latérales, le plateau gainé de cuir monté à charnières pour pouvoir former pupitre, pieds fuselés cannelés. Fin de l'époque Louis XVI, début du XIX^e siècle.
Haut. 73 cm ; Larg. 96,5 cm ; Prof. 53,5 cm 200 / 300 €

438. SUITE DE DIX CHAISES en bois laqué vert rechampi or à haut dossier ajouré à décor de bouquets de fleurs en chute sur le bandeau central, assise chantournée à pieds antérieurs cambrés terminés en sabot, les postérieurs droits reliés par une entretoise en H. Travail Italien, XVIII^e siècle. Assise en crin garnie de cuir. Haut. 117 cm (Éclats et manques à la laque, assises à refaire) 1 000 / 2 000 €

439. IMPORTANTE TABLE, type Table à gibler, en bois doré et laqué crème et vert, à décor sculpté et ajouré en ceinture de coquilles, feuilles d'acanthé et fleurettes. Pieds cambrés. Plateau à deux plaques d'un important marbre onyx rubanné. Style Régence, XIX^e siècle.
Haut. 78 cm ; Larg. 210 cm ; Prof. 112 cm (Renforts) 500 / 1 000 €

440. PETIT MIROIR rocaille en bois et stuc doré à décor de palmettes. Travail de la fin du XVIII^e siècle.
52 x 29 cm (Importantes oxydations au mercure, manques à la dorure) 150 / 200 €

441. COMMODE rectangulaire en bois de placage, ouvrant en façade par cinq tiroirs sur quatre rangs. Ornementation de bronzes dorés à poignées de tirage mobiles et entrées de serrure à mascarons, les montants arrondis à chutes avec masque de femme, pieds et cul de lampe ornés de rinceaux et coquilles. Plateau en marbre rapporté. Fin de l'époque Louis XIV, début du XVIII^e siècle.
Haut. 85 cm ; Larg. 130 cm ; Prof. 71 cm (Restaurations d'entretien, restauration au marbre, bon état de présentation, manque des serrures) 2 500 / 3 000 €

442. ÉLÉMENT DE CHAPITEAU corinthien en bois sculpté doré à trois rangs à décor de palmettes, feuilles d'acanthé et frise d'oves terminée en enroulement. XIX^e siècle.
Haut. 53 cm ; Larg. 70 cm 200 / 300 €



436



441



446



446



443



443



447



445



444

443. ÉCOLE FRANÇAISE de la fin du XVIII^e - début du XIX^e siècle

Les Mendiants

Deux collages de tissus et papiers avec aquarelle sur papier, traités à la manière des caricatures.
20,5 x 16,5 cm 150 / 200 €

444. Suiveur de Gabriel François DOYEN (1726-1806)

Sainte Cécile et saint Valérien couronnés par un ange

Épais panneau type icône, d'après l'une des fresques exécutées par le Dominiquin à Rome (Eglise San Luigi dei Francesi), et au dos signature en creux de l'artiste au dessus du blason de Saint-Petersbourg (Russie)

22 x 37,5 cm

(Quelques rayures)

1 500 / 2 000 €

DOYEN a exécuté cette œuvre en grand format sur toile, conservée aujourd'hui à Saint-Brieuc. L'artiste immigrat en Russie en 1792-1793 et fut amant de la tsarine Catherine II.

445. Pierre-Antoine DEMACHY (1723-1807)

Les Bouilleurs d'avoine dans un intérieur de voûte gothique à Paris (?)

Huile sur toile signée en bas à droite.

41 x 33 cm

(Rentoilée, restaurations)

2 000 / 3 000 €

446. Jean-Baptiste LALLEMAND (1716-c.1803)

Paysage de ferme animée avec pigeonnier

Paysage avec pêcheur et cueilleuse

Paire de toiles en tondo, l'une signée en bas à droite

Diam. 36 cm

(Entoilées)

2 000 / 3 000 €

447. ÉCOLE ITALIENNE vers 1800

Paysage animé avec rivière et cascade devant une propriété fortifiée

Huile sur toile ovale.

77 x 57,5 cm

1 000 / 1 500 €



454



450



452



451

448. Attribué à Matrin Van MYTENS (1695-1770)

Portrait d'un jeune prince portant l'Ordre de la Toison d'Or
Toile transposée sur toile, inscrit sur le collier du chien ZWLB.

60 x 47,5 cm

(Manques et soulèvements)

800 / 1 200 €

Expert : Cabinet TURQUIN - Stéphane PINTA +33 (0)1 47 03 48 78
stephane.pinta@turquin.fr

449. ÉCOLE FRANÇAISE du début du XIX^e siècle

Portrait de Femme en robe verte

Huile sur toile.

61 x 50 cm

500 / 600 €

450. ÉCOLE FRANÇAISE du début du XIX^e siècle

Portrait de jeune femme à la perruque

Huile sur toile à vue ovale.

62 x 55 cm

(Rentoillée)

800 / 1 000 €

451. ÉCOLE FRANÇAISE du XVIII^e siècle

Portrait de femme

Huile sur toile ovale, signée Le Roy f. 1790 au centre à gauche.

64 x 53 cm

(Petits accidents)

600 / 800 €

Formant pendant avec le lot 452

452. ÉCOLE FRANÇAISE du XVIII^e siècle

Portrait d'homme à la redingote verte

Huile sur toile ovale

64 x 53 cm

(Petits frottements, restauration)

600 / 800 €

Formant pendant avec le lot 451

453. DEUX TABLEAUTINS en marqueterie de paille teintée figurant des paysages maritimes animés dans un encadrement à motifs géométriques, l'un avec deux médaillons en partie haute. XIX^e siècle

17 x 22,5 cm

(Encadrés sous verre)

Une étiquette accolée au dos sur l'un des cadres : "GAMEZ, exposition de 1834, fabrique tableaux nécessaires et autres objets en paille de couleur et peinture. Donne des leçons"

150 / 200 €

454. Marquard WOCHER (1760-1830)

Portrait d'homme à la lavallière

Aquarelle et envre, ovale signée en bas à gauche, située et datée "peint par Marq. Wocher fils à Berne 1778".

20 x 17 cm

(Dans un cadre en bois sculpté d'un nœud)

150 / 200 €

455. Adrien Jean Baptiste MUFFAT, dit JOLY (1776-1839)

Vertpré dans le rôle de Benoît ou le Pauvre de Notre-Dame (...) Vaudeville au 2^e acte

Mademoiselle Rivière dans le rôle d'Hélène dans Robert Le Diable

Plume et aquarelle

Deux feuilles encadrées en pendant.

21,6 x 14,6 cm et 17 x 11 cm

250 / 300 €

Ces dessins semblent avoir été gravés dans l'ouvrage de MALEUVRE, Petite galerie dramatique, ou Recueil de différents costumes d'acteurs des Théâtres de la Capitale. Paris, Martinet, (vers 1796-1813), t.1 n°195 et t.2 n°399.

Provenance : Galerie CAILLEUX, Paris, achat juillet 1984. Avec certificat et descriptif.



448



449



455



455



456



457



459

456. ÉCOLE DE LA FIN DU XVIII^e SIÈCLE, d'après Jacob JORDAENS (1593-1678)
Les enfants fredonnent la chanson du père, 1638
 Huile sur toile.
 93 x 89 cm
 (Rentoilée) 3 000 / 5 000 €
Original conservé au Musée Royal des Beaux-Arts d'Anvers, sous le n° d'inv. 677.

457. ÉCOLE HOLLANDAISE probablement du XVII^e siècle
Portrait de Magistrat
 Huile sur panneau.
 61 x 79 cm 1 500 / 2 000 €

458. ÉTROITE ARMOIRE PANTALONIÈRE en bois fruitié mouluré et sculpté de rosaces, éventails et enroulements ouvrant à deux portes et un tiroir en partie basse, corniche droite en doucine, pieds antérieurs cambrés en enroulement.
 Béarn, fin XVIII^e-début XIX^e siècle.
 Haut. 230 cm ; Larg. 170 cm ; Prof. 44 cm (54 cm avec la corniche)
 150 / 200 €



458



463



460

459. Dans le goût de Gérard van OPSTAL (1594-1668)

Vénus découverte par des putti

Bas-relief en marbre sculpté.

Haut. 10 cm ; Larg. 24 cm ; Prof. 6 cm

200 / 300 €

460. PANNEAU en bois sculpté en haut-relief représentant l'Assomption.
 Style XVII^e, XIX^e siècle.

52 x 51 cm

(Petits accidents et manques)

200 / 300 €

461. VIERGE À L'ENFANT en bois sculpté en haut relief avec traces de polychromie.
 La Vierge représentée debout portant le Christ à sa droite et portant un globe (?) sur son sein gauche.

Probablement XVII^e siècle.

Haut. 30 cm

100 / 200 €

462. DEUX ANGÉS agenouillés en prière, en bois sculpté polychrome.

Haut. 39 cm

(Manquent les ailes, têtes recollées)

250 / 300 €

463. PENDULE lanterne ou capucine, à cage en bronze, le timbre portant l'inscription *Jean Pierre Dubois (?) ... au PUY*, cadran annulaire en laiton à chiffres romains, et reveil central à chiffres arabes.

Style XVII^e siècle, XIX^e siècle.

Haut. 32 cm ; Diam. cadran 17 cm

120 / 180 €



464



465

464. TAPISSERIE rectangulaire dite feuilles de chou ou aristolochie en laine polychrome à décor de larges feuillages, fleurs et fruits avec variétés d'oiseaux, papillons et escargot, la bordure à décor de vases et noeuds surmontés de bouquets de fruits sur fond rouge.
Flandres, fin du XVI^e siècle.
245 x 376 cm
(Restaurations, ancienne doublure, manque la bordure en partie basse, ourlet en partie haute) 5 000 / 6 000 €

465. BUREAU À CAISSONS de type Mazarin en bois laqué noir toutes faces ouvrant à cinq tiroirs à fonds de noyer, et reposant sur huit pieds cambrés terminés par des sabots en pied de biche en bronze, poignées de tirage mobiles et entrées de serrures en bronze anciennement doré, plateau gainé de cuir.
Fin de l'époque Louis XIV.
Haut. 80 cm ; Larg. 163 cm ; Prof. 81 cm
(Restaurations, plateau démontable pour le transport) 4 000 / 6 000 €



466. Pieter WOUVERMANS (1623-1682)

La Prise du drapeau
Huile sur toile monogrammée en bas à droite.
Haut. 26 cm ; Larg. 39,5 cm
(Accidents)

1 500 / 2 000 €

Expert : Cabinet TURQUIN - Stéphane PINTA +33 (0)1 47 03 48 78
stephane.pinta@turquin.fr

467. ÉCOLE FRANÇAISE du XVIII^e siècle

Portrait d'homme en armure
Huile sur toile
75 x 54 cm
(entoillée, accidents)

300 / 500 €

468. ÉCOLE FLAMANDE du XVIII^e siècle

Auberge au chêne solitaire
Huile sur toile.
65 x 86 cm
(Restaurations)

Dans un joli cadre en bois doré et sculpté du XVIII^e siècle, à motifs de fleurettes et feuilles d'acanthe aux écoinçons et gravé de d'entrelacs.

500 / 800 €

469. Attribué à Nicola CASISSA (actif vers 1680- vers 1731)

Bouquet et Grenades avec buste en pierre
Huile sur toile.
64 x 85 cm
(Entoilé, restauré, petits enfoncements)

Dans un cadre en bois doré de style Régence.

1 500 / 2 000 €

470. ÉCOLE FRANÇAISE du XVIII^e siècle

Bouquet de fleurs avec Huppe (oiseau)
Huile sur toile
71 x 54 cm
(Entoilée)

1 000 / 1 500 €

**471. ÉCOLE ALLEMANDE dans le goût du XVI^e,
suvreur de Christiaan Wilhelm Ernst DIETRICH**

Le Joueur de violon
Cuivre.
40 x 35 cm
(Enfoncements)

250 / 300 €

472. ÉCOLE FRANÇAISE du XX^e siècle dans le goût du XVII^e siècle

Nature morte au vase de fleurs sur un entablement
Huile sur toile monogrammée en bas à droite S.G.
75 x 60 cm
(Restauration)

150 / 200 €



474



475



476



477



479



480

473. ÉCOLE HOLLANDAISE du XVIII^e siècle,
suiveur de Philipp Peter ROOS dit ROSA DA TIVOLI (1655-1706)
Chèvres et moutons à la fontaine
 Huile sur toile
 30 x 36 cm
 (Rentoilée) 100 / 150 €

474. ÉCOLE ESPAGNOLE, fin XVII^e-début XVIII^e siècle
Vierge à l'Enfant en majesté
 Huile sur toile.
 62 x 55 cm 500 / 600 €

475. ÉCOLE ESPAGNOLE de la première moitié du XIX^e siècle
Sainte Marguerite (?)
 Toile.
 58 x 51 cm
 (Restaurations) 300 / 500 €

476. ÉCOLE ESPAGNOLE, fin XVIII^e-début XIX^e siècle
Sainte Lucie de Syracuse (?)
 Huile sur toile d'origine.
 34 x 26 cm
 (Accidents) 100 / 150 €

477. ÉCOLE ESPAGNOLE du XVIII^e siècle
Crucifixion avec la Vierge et Saint Jean
 Huile sur toile
 52 x 41 cm
 (Rentoilée, restaurations) 200 / 300 €

478. ÉCOLE DE CUZCO probablement du XVIII^e siècle
L'ange Arquebusier
 Huile sur toile
 118 x 66,5 cm
 (Entoilée, petits accidents et manques) 1 000 / 1 500 €



473

479. ÉCOLE DE CUZCO probablement du XVIII^e siècle
Nostra Senora de la Bella
 Huile sur toile avec inscription en bas
 63 x 48 cm
 (Entoilée, restaurée, accidents) 500 / 800 €

480. ÉCOLE MEXICAINE du XVIII^e siècle
La Vierge de Los Remedios
 Huile sur toile.
 51 x 35 cm 1 200 / 1 500 €



478



481



481



484

485

486



487

- 481. CABINET** de forme rectangulaire en placage de bois noir, écaillé et os gravés à décor de scènes de chasse et cavaliers, ouvrant par huit tiroirs et une porte centrale avec timpan et colonnes torsadées découvrant quatre tiroirs dont un simulé, les côtés en marqueterie de filets géométriques. Travail Hispano-Flamand, XVII^e siècle.
Haut. 56,5 cm ; Long. 104 cm ; Prof. 36 cm
(Restaurations, accidents et manques, sans clé)
JOINT : **TABLE CONSOLE** en bois à piétement en bois tourné en chapelet. Travail espagnol postérieur.
Haut. 79 cm ; Larg. 118,5 cm ; Prof. 41 cm 3 000 / 5 000 €
Provenance : Galerie Jean DAMAIS à Biarritz.
- 482. PETIT BUREAU DE PENTE style DAVENPORT** en noyer, placage de bois, d'écaillé et incrustations de nacre, toutes faces, le plateau abattant et les côtés ouvrant à quatre tiroirs à droite et une porte à gauche, surmontés de scènes de chasses et scènes de conquistadors en os gravé, façade à caissons et paires de colonnes à doubles balustres à pans sur les montants antérieurs, pieds toupies.
Espagne, style Haute-Époque, XIX^e siècle.
Haut. 89,5 cm ; Larg. 82 cm ; Prof. 54 cm
(Sauts de placage, sans clé et accident sur un tiroir) 700 / 1 000 €
- 483. TABLE À ÉCRIRE** rectangulaire en chêne ouvrant en ceinture par trois tiroirs et reposant sur huit pieds toupies réunis par une entretoise en H. Travail de style rustique XIX^e siècle.
Haut. 73 cm ; Larg. 102 cm ; Prof. 70 cm 80 / 120 €

- 484. PATÈNE** en étain avec au centre un Christ Sauveur du monde, sur l'aile les douze apôtres portant leurs attributs dans des médaillons.
Probablement Allemagne, XVII^e siècle.
Diam. 17,8 cm
(Petit trou au centre) 150 / 200 €
- 485. PATÈNE** en étain avec au centre le Christ ressuscité sortant du tombeau et sur l'aile sept personnages avec leur blason et attributs, probablement des électeurs.
Probablement Allemagne, XVII^e siècle.
Diam. 17,8 cm 150 / 200 €
- 486. PATÈNE** en étain avec au centre un Christ ressuscité sortant du tombeau et sur l'aile douze anges avec les instruments de la Passion dans des médaillons, sur fond de rinceaux et mascarons.
Probablement Allemagne, XVII^e siècle.
Diam. 18 cm 150 / 200 €
- 487. SIX PLAQUES** en argent en bas-relief, l'une représentant un chasseur dans un entourage rocaille (6 x 7,5 cm), *putto avec tortue* et *putto avec paon* (formant paire, 2,5 x 3,5 cm), *Amour et Vénus assise* (4 x 6,5 cm) et *Vénus surveillant les eaux dans son char tiré par des cygnes avec Couple sous un dais avec putti* formant paire, 10 x 7 cm).
Probablement plaques pour montage en boîte ou tabatière.
Probablement XVIII^e siècle.
(Montés sous verre) 300 / 400 €



492



488

488. TABLE DE COMMUNAUTÉ pouvant former console de forme rectangulaire, le plateau en noyer d'un seul tenant allongé sur les bords, la ceinture ouvrant à trois tiroirs d'un seul côté, piétement postérieur relié par une traverse d'entretoise en fer forgé.

Espagne, XVII^e siècle.

Haut. 77 cm ; Long. 201 cm ; Prof. 66 cm

500 / 600 €

489. PAIRE DE CHAISES en noyer sculpté à dossier et façade à colonnettes balustres.

Espagne, XVII^e-XVIII^e siècle.

Haut. 92,5 cm

150 / 200 €

490. GAÎNE en chêne sculpté à pans coupés figurant en façade Saint Pierre entouré de Saint Jean et la Vierge. Les montants à décor d'angelots drapés. Pieds boules.

Constituée d'éléments flamands du XVIII^e siècle recomposés postérieurement.

Haut. 105 cm ; Larg. 43 cm ; Prof. 34 cm

200 / 300 €

491. COFFRE rectangulaire en bois richement sculpté en façade d'hallebardiers ou maîtres d'arme, rosaces et entourage de passementerie, montants en rosaces, plateau et façade abattants, serrure à morillon en fer avec clé.

Pays Basque Espagnol, XVIII^e siècle.

Haut. 89 cm ; Larg. 160 cm ; Prof. 59 cm

(Transformations)

500 / 600 €

492. PAIRE DE FAUTEUILS CURULES en chêne et cuir richement sculpté à décor de mascarons, palmettes et volutes. Piètement en X.

Style Haute Époque.

Haut. 80 cm ; Larg. 64 cm ; Prof. 50 cm

300 / 500 €



490



482



491



489





- 493. TABLE dite de Communauté** à plateau parqueté en noyer et pieds en console réunis par une entretoise en fer forgé. Espagne, style Haute Époque.
Haut. 80 cm ; Long. 195 cm ; Prof. 68 cm 300 / 500 €
- 494. CONSOLE d'applique** rectangulaire en chêne richement sculpté à décor d'une femme tenant une corne d'abondance et d'un homme tenant un mascarón alterné de pilastres, ouvrant à huit tiroirs latéraux. Travail de style Renaissance, XIX^e siècle.
Haut. 80 cm ; Larg. 126 cm ; Prof. 41 cm (Transformations) 100 / 200 €

- 495. GRANDE ENFLADE** rectangulaire en bois peint sur quatre panneaux de feuilles d'acanthe en enroulement dans un entourage à l'imitation du marbre, ouvrant à deux portes en façade et une porte de chaque côté, base en plinthe.
XIX^e siècle, dans le goût du XVIII^e siècle.
Haut. 98 cm ; Larg. 270 cm ; Prof. 81 cm
L'intérieur doublé et réaménagé moderne. 400 / 600 €
- 496. ARMOIRE** rectangulaire en bois fruitier à corniche droite ouvrant par deux portes richement moulurées d'écoinçons, poignées de tirage en fer. Elle repose sur quatre pieds boules.
XVIII^e siècle.
Haut. 203 cm ; Larg. 148 cm ; Prof. 52 cm
(Légèrement insolée sur un côté, un éclat à la corniche) 500 / 600 €
- 497. GOURDE** en faïence émaillée à décor de quatre anses en tête de lion, panse à décor feuillagé.
Travail espagnol, fin XVII^e-début XVIII^e siècle.
Haut. 28 cm
(Nombreux accidents et manques) 150 / 200 €
- 498. Attribué à CASTELLI, XVIII^e siècle**
DEUX ASSIETTES en faïence émaillée polychrome à décor dans le bassin de scènes de port dans des paysages architecturés. L'aille à motifs de lambrequins stylisés.
Diam. 18 cm 600 / 800 €
Expert : Cyrille FROISSART - froissart.expert@gmail.com - Tél : +33 (0)1.42.25.29.80
- 499. ROUEN, XVII^e siècle**
HANAP de forme casque en faïence émaillée en camaïeu bleu et filets verts, à décor de lambrequins et rinceaux feuillagés, le bec verseur orné d'un masque d'homme barbu coiffé de plume. Anse à décor de pois bleus.
Haut. 26 cm.
(Cheveu et petit éclat en bordure de la base) 400 / 600 €
- 500. ROUEN, fin du XVIII^e siècle**
PLAT chantourné en faïence émaillée polychrome à la Corne d'Abondance, oiseau et papillon.
Diam. 34 cm 150 / 200 €



501. CHINE, XVIII^e siècle et XIX^e siècle, pour la Compagnie des Indes
 IMPORTANT ENSEMBLE de porcelaines à décor Imari comprenant 75 pièces environ, dont : 42 assiettes, 5 tasses à café et 7 sous-tasses à décor à l'éventail, 4 grandes tasses à décor à la barrière, 1 petite coupe, 1 grande verreuse (sans couvercle), 2 petites théières et 13 sous-coupes diverses. (Variantes d'époques et de modèles, petits éclats et fêles, une série de 10 assiettes, une série de 11 assiettes et une série de 9 assiettes) 300 / 500 €

502. CHINE, XVIII^e siècle, pour la Compagnie des Indes
 SALADIER en porcelaine émaillée bleu poudré, à décor doré de pagodes et paysages, filet à l'intérieur en bordure et paysage au fond. Haut. 11,5 cm ; Diam. 26,5 cm (Petit éclat ancien au col et usures au décor) 300 / 500 €

503. CHINE, XVIII^e siècle, pour la Compagnie des Indes
 PAIRE D'ASSIETTES creuses octogonales en porcelaine émaillée polychrome et dorée, à décor dans le bassin d'un paysage lacustre avec pagode et filet feuillagé, l'aile à décor de branchages fleuris. Diam. 22 cm (Léger fêle sous couverte au revers) 50 / 100 €

504. CHINE, XVIII^e siècle, pour la Compagnie des Indes
 PLAT rectangulaire à pans coupés en porcelaine émaillée bleu blanc sous couverte à décor de daims dans un paysage, bordure de papillons, artefacts et motifs géométriques. 35 x 27 cm (Léger éclat) 80 / 120 €

505. CHINE, XVIII^e siècle, pour la Compagnie des Indes
 PLAT de forme rectangulaire à pans coupés en porcelaine blanche à décor en bleu sous couverte de jeune femme et enfant sur une embarcation traversant un lac. 35 x 28 cm 80 / 120 €



506. STATUETTE représentant probablement Hercule en buste en bronze à patine verte. Époque Romaine. Haut. 11 cm (Manques, un bras probablement anciennement restauré, tige de montage soudée) Sur un socle en bois 100 / 200 €

507. STATUETTE représentant probablement Hermès assis en bronze à patine brune, représenté nu avec sandale et simplement vêtu d'une toge sur le torse et chapeau (Manque les ailes). Époque romaine. Haut. 13 cm (Manques) Sur un socle en bois. 150 / 200 €

508. LAMPE À HUILE en bronze de forme oblongue sur talon, prise annulaire surmontée d'une importante croix aux pointes boullées. Époque Byzantine, V^e-VI^e siècle. Haut. 13,5 cm ; Long. 19 cm (Une boule recollée, manque probablement le couvercle) 150 / 200 €





509. TURQUIE OTTOMANE, Iznik, vers 1580-1590

CARREAU en céramique siliceuse à décor peint en bleu cobalt, rouge et vert émeraude sur fond blanc sous glaçure transparente d'une composition florale de fines tiges courbes portant de grosses fleurs composites et de larges feuilles saz. Chiffres inscrits à l'encre au dos. 24 x 24 cm

(Sauts d'émail en bordure, quelques éclats et fissures) 3 000 / 5 000 €

Provenance :

- Ancienne collection Augustin Gindorff, directeur du Tramway d'Istanbul jusqu'à la nationalisation en 1939. Par descendance.
- Collection privée Bayonnaise.



510

509



511

510. TURQUIE OTTOMANE, fin du XIX^e siècle

PAIRE DE GUÉRIDONS attribués à Vortik POTIKIAN, tables tripodes en bois teinté richement incrusté de fils et plaques métalliques dessinant de fins rinceaux garnis de feuilles de vigne. Le plateau octogonal incrusté d'un carreau de céramique à décor peint en polychromie d'une composition florale. Étiquette ancienne collée sous un des plateaux. Haut. 66 cm ; Diam. 30 cm

(Bon état de présentation, carreaux fendus) 800 / 1 200 €

Provenance :

- Ancienne collection Augustin Gindorff, directeur du Tramway d'Istanbul jusqu'à la nationalisation en 1939. Par descendance.
- Collection privée Bayonnaise.

511. IRAN QĀJĀR, XIX^e siècle

PORTRAIT DE FAUCONNIER, gouache sur papier représentant un dignitaire en pied à la chasse au faucon dans un paysage avec château dans un paysage architecturé tenant un faucon sur son avant-bras gauche, un chien assis à ses côtés. À vue : 17,5 x 10,5 cm

(Pliures et frottements, sous verre) 100 / 150 €

512. INDE MOGHOL, XIX^e siècle

IMPORTANT MORCEAU de nacre ou burgot en forme de *boteh* sculpté d'un oiseau dans des branchages fleuris. Long. 9 cm

(Petits éclats en bordure) 20 / 30 €

513. Ville de Constantinople dans le voisinage du Faubourg Tophana

Quatorzième feuille du *Recueil des Vues et Habilllements Turques*

GRAVURE en noir réhaussée à l'aquarelle et légendée. Époque Empire.

29 x 40,3 cm

(Marge coupée) 30 / 50 €

Provenance :

- Probablement ancienne collection Augustin Gindorff, directeur du Tramway d'Istanbul jusqu'à la nationalisation en 1939. Par descendance.
- Collection privée Bayonnaise.

514. IRAN QĀJĀR, fin XIX^e - début XX^e siècle

DEUX PORTRAITS DE DERVICHES peints à la gouache sur papier, représentant chacun un derviche soufi, l'un coiffé d'un haut bonnet conique et vêtu d'un long manteau rose, un tabarzin posé sur son épaule droite, le second coiffé d'un petit bonnet orangé et vêtu d'un long manteau ocre, un sébile kashkul suspendu à son bras droit et un bâton posé sur son épaule droite. Tous deux sont tournés vers la droite, debout sur une motte gazonnée, une tige de fleur dans la main gauche. Petit ornement fleuroné meublant le fond à gauche de chacun. Sous cadre. 19 x 13 cm

(Rousseurs, petits accidents). 100 / 150 €



518



514



514



515



515

515. INDE, PROBABLEMENT DECCAN, XIX^e siècle

DEUX SCÈNES COURTOISES, gouache et or sur papier, la première représentant un homme venu à la rencontre d'une femme accompagnée de sa suivante, lui offrant une fleur. La scène se déroule sur la terrasse d'un pavillon palatial, entouré d'un jardin peuplé de paons. Cachet de douane au revers (26 x 18 cm) ; la seconde représentant un couple enlacé sous un ciel coloré, l'homme vêtu d'un long *jama* blanc et coiffé d'un turban vert à aigrette et *sarpush* orfévré. Scène ceinte d'une fine bordure jaune et d'une large marge rouge (11,5 x 16 cm). Sous cadre. (Accidents, importants éclats de peintures, taches, mouillures et pliures sur la première, quelques éclats et taches sur la seconde présentant des rousseurs au revers) 300 / 400 €

516. COMPAGNIE DES INDES - Cachemires et Dentelles

GRAND CACHEMIRE brodé à motifs de rinceaux. (Trous) 340 x 163 cm Dans sa boîte d'origine avec étiquettes "Compagnie des Indes Verdé-Delisle Frère et C^o 80 rue de Richelieu à Paris". (Accidents à la boîte) 200 / 300 €

517. PAIRE DE LAMPES À HUILE à forme de coq en bronze et laiton patinés et gravés reposant sur un socle en colonne.

Probablement Inde Moghol, XIX^e siècle. Haut. 31 et 32 cm 150 / 200 €

518. SUITE DE DOUZE CHAISES entièrement recouvertes de métal argenté à décor au repoussé de rinceaux et fleurs, le dossier bandeau cintré terminé par des têtes de bélier, pieds sabres. Assise à galette de velours rouge. Travail Indien. (Une tête de bélier accidentée) 1 500 / 2 000 €

519. INDE, XX^e siècle SELLETTE basse carrée en bois gainé de feuilles de métal argenté à décor en repoussé de feuilles de rinceaux. Haut. 20 cm ; Larg. 45 cm ; Prof. 45 cm 30 / 50 €



517



517



520

520. **PAIRE DE GRANDS ÉLÉPHANTS** marchant, la trompe relevée, avec harnachement d'apparat, en bois sculpté. Restes de polychromie. Travail Indien, probablement XIX^e siècle. Haut. 136 cm ; Larg. 154 cm ; Prof. 58 cm (Petits accidents et manques) 2 000 / 3 000 €

521. **INDE, XX^e siècle**
DEUX FENÊTRES en bois peint à décor sur les vantaux de couples dans un encadrement floral. Fermoirs et charnières en fer forgé. 48 x 47 cm chaque. 200 / 300 €

522. **INDE, style médiéval XII^e-XIII^e siècle, XX^e siècle**
Buste de femme Aspara au 3/4
Grès rose sculpté.
Haut. 74 cm
Sur socle : Haut. totale : 83 cm 1 500 / 2 000 €
Provenance : Collection privée Bayonnaise.

523. **SELLETTE** éléphant en céramique polychrome. Style Indien, XX^e siècle. Haut. 56 cm ; Long. 53 cm 150 / 200 €

524. **SELLETTE** éléphant en céramique vernissée blanche. Style Indien, XX^e siècle. Haut. 41 cm ; Long. 45 cm 100 / 200 €



522



522



526



527

525. JAPON, vers 1930

ENSEMBLE DE DIX PLATEAUX carrés sur petits pieds, en bambou pressé laqué noir (zen), l'intérieur à décor d'orchidée sur un fond crème. Dans la boîte en bois d'origine.

Période Showa.

Haut. 7 cm ; Larg. 35 cm ; Prof. 35 cm

(Bel état)

200 / 300 €

526. JAPON, XVIII^e siècle

AIKUCHI TANTŌ

la lame à *hira-zukuri* et *uchi-zori*, soulignée d'une double-gorge sur une face et ornée d'un *horimono* figurant *Choki* tenant un *ken* sur l'autre, le hamon non lisible, le *nakago* à un *mekugi-ana* doublé.

Le *koshirae* avec fourreau et *tsuka* laqués noir à motifs en léger relief de type *mokume-ji*, les éléments en argent et rehauts dorés, *kojiri* et *fuchi-kashira* à décor d'un phénix, les autres éléments, dont *koiguchi*, *kurigata*, *kozuka* et *wari-kogai*, ornés de feuillages et prunus, les *uki-menuki* figurant trois fleurs de paulownia, le *habaki* argenté.

(Salissures, traces d'oxydation et *kizu* sur la lame)

Long. lame : 29 cm

Long. fermée : 33,5 cm

Long. lame extérieure : 21,5 cm

Poids total brut : 380 g

800 / 1 200 €

527. JAPON, fin de la Période EDO

TANTŌ avec fourreau en laque rubanée et alternée de deux tons, *nashiji*, *fushi* et *kashira* en *sentoku* à décor d'oiseaux et végétaux, le *kozuka* à décor d'un crustacé, avec *ménoukis*.

Lame long. avec la soie : 35 cm

Long. lame visible : 25,2 cm

Long. totale : 37,5 cm

300 / 400 €

528. JAPON, fin XIX^e-début XX^e siècle

KATAGAMI - TROIS POCHOIRS en feuilles d'écorce d'arbre, pour impression de motifs sur tissus et kimonos, à motifs ajourés retenus par des fils de soie, l'un à motifs de svastika et filets (40,5 x 25 cm), l'autre à motifs feuillagés et tiges de bambou (40 x 26 cm) et le dernier à motifs d'insectes, artefact avec banderole, feuillage et nuages sur fond de croisillons (41 x 31 cm).

Japon, fin XIX^e-début XX^e siècle.

(Encadrés sous verre)

150 / 200 €

529. JAPON, XIX^e siècle

PAIRE DE VASES de forme balustre en bronze à patine brune à décor en relief de phénix, oiseaux et rinceaux, col ajouré, marque sous la base.

Haut. 31 cm

Socles en bois sculpté.

250 / 300 €

530. JAPON, XX^e siècle

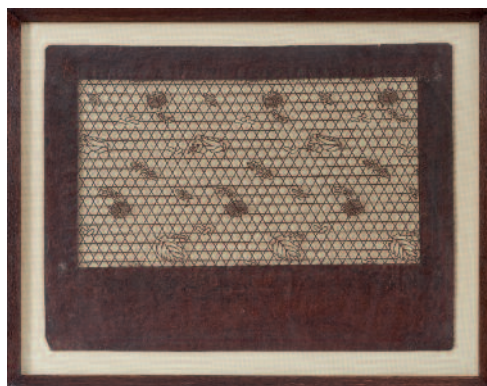
CABINET MINIATURE formant boîte à bijoux en bois laqué noir ouvrant par deux vantaux à montures en laiton doré et ciselé, découvrant quatre tiroirs.

Haut. 29 cm ; Larg. 19 cm ; Prof. 10 cm

50 / 100 €



525



528



537



531



534

561



536

531. SIAM, AYUTTHAYA, XVI^e-XVII^e siècle

TÊTE DE BOUDDHA en grès beige sculpté esquissant un léger sourire, les yeux mi-clos exprimant la sérénité.
Haut. 34 cm
(Éclats, montée sur socle) 600 / 800 €

532. TORQUE stylisé en argent à décor gravé de deux têtes d'oiseau au long bec stylisé.

Yao, Birmanie, XXe siècle
Haut. 17 cm ; Poids : 293 g 200 / 300 €

533. SIAM, RATTANAKOSIN, XIX^e siècle.

TROIS PEINTURES représentant des scènes du Ramayana illustrant la vie du Bouddha
Encre, couleurs et rehaut d'or sur tissu.
76 x 72 cm
Hors Tout : 223 x 77 cm 400 / 600 €

534. VIETNAM, XIX^e siècle

CABINET en bois exotique richement sculpté ouvrant par deux portes et quatre petits panneaux coulissants en partie supérieure, trois portes au centre, au milieu de diverses étagères asymétriques. Les panneaux à décor d'oiseaux branchés, paysages lacustres, papillons et bambous dans une encadrement de bois exotique incrusté de filets de laiton, monture en laiton ciselé. La base à quatre pieds en enroulement, les antérieurs à tête de dragon, les panneaux sculptés d'oiseaux dans des paysages.
Haut. 168 cm ; Larg. 94 cm ; Prof. 34 cm 500 / 600 €

535. INDOCHINE, VIETNAM, vers 1900

BÂTON DE PROCESSION ou D'OFFICIER en bois exotique noir richement sculpté d'un dragon dans des nuées, l'extrémité terminée par la tête, l'autre extrémité marquée FATIMA DONG HOI.
Long. 47 cm
(Petit éclat recollé) 150 / 200 €

536. INDOCHINE (VIETNAM), fin du XIX^e siècle

PAIRE DE PANNEAUX DE PORTE rectangulaires en bois exotique sculpté de rinceaux, à décor incrusté en nacre de motifs floraux et scènes de combat et paysages avec animaux fantastiques.
Porte une date au dos : 15 mai 1893.
Haut. 87 cm ; Larg. 43 cm 200 / 300 €

537. ÉCOLE VIETNAMIENNE vers 1930

Jeune fille au chapeau de paille
Aquarelle, marquée au tampon rouge et signée en bas à gauche.
42,5 x 33 cm 500 / 800 €

538. INDOCHINE, XIX^e siècle

SELLETTE ou GUÉRIDON circulaire en bois noirci reposant sur cinq pieds en enroulement ornés de plaquettes en bronze ciselé à décor d'oiseaux branchés. Plateau en marbre rouge encastré.
Haut. 56 cm ; Diam. 61 cm
(Accidents, manques et restauration au marbre) 200 / 250 €



548



544



546



540



539

- 539. MEUBLE VITRINE DEUX CORPS** asymétrique en bois mouluré et sculpté ouvrant en façade par un porte et un tiroir soutenus par deux casiers en partie supérieure, une tablette formant écritoire en ceinture et deux portes en partie inférieure à décor incrusté de volatiles et branches fleuries. Les montants arrondis à cannelures et reposant sur des pieds griffes. Poignées de tirage en bronze et reposant sur des pieds griffes. Poignées de tirage en bronze en forme de grenouille. Marqué d'un idéogramme. Travail indo-chinois, début du XX^e siècle
Haut. 175 cm ; Larg. 90 cm ; Prof. 35 cm
(Accidents et restaurations) 150 / 200 €
- 540. VIETNAM, XIX^e siècle**
DEUX STATUETTES D'ADORANTS en bois sculpté doré et laqué rouge.
Haut. 35 cm
(Manques, fentes et trous de vers) 400 / 500 €
- 541. CHINE pour VIETNAM**
VASE bouteille à long col en porcelaine émaillée bleu et blanc sous couverte, à décor de deux lettrés assis sur un rochet apercevant une embarcation. Un poème décrit la scène.
Haut. 20 cm 200 / 300 €
(Reproduit page 53)
- 542. TENTURE** de soie fuschia brodée à décor d'oiseaux et insectes dans des roseaux et bambous.
Chine ou Indochine, fin XIX^e-début XX^e siècle.
191 x 175 cm 150 / 200 €
- 543. CHINE DU SUD, fin du XIX^e - début du XX^e siècle**
COFFRET en bois exotique richement sculpté sur cinq faces à décor sur le couvercle de dragons dans une réserve encadrée de rinceaux feuillagés et d'animaux dont daims, lapins, phénix, grenades, hérons et colibris sur les côtés.
Haut. 20 cm ; Larg. 40 cm ; Prof. 25 cm
(Manque la serrure, petits manques) 80 / 120 €

- 544. VIETNAM, fin XIX^e-début XX^e siècle**
GRAND BRÛLE-PARFUM en bronze à quatre pieds et deux anses en forme de bambou. Sur socle ajouré.
Haut. 72 cm ; Larg. 42 cm 300 / 500 €
- 545. CHINE ou VIETNAM (?), début du XX^e siècle**
GRAND VASE en terre cuite à patine brune à décor style martelé entouré d'un dragon en relief.
Haut. 70 cm 250 / 300 €
- 546. CHINE DU SUD, XIX^e siècle**
ÉCRAN DE LETTRÉ en bois sculpté et incrustations de nacre à décor ajouré de rinceaux encadrant un panneau figurant un paysage animé de pagodes et guerriers.
Haut. 65 cm ; Larg. 58 cm
(Manques, fentes) 150 / 200 €
- 547. NÉPAL, première moitié du XX^e siècle**
TANKA représentant un *jubmahla* assis sur un dragon tenant dans sa main gauche une mangouste, au premier plan des *bodhisattvas* et des danseurs.
64 x 46 cm
(Sous verre) 100 / 200 €
- 548. Sarkis KATCHADOURIAN (1886-1947)**
Jeune femme à la rose
Huile sur toile signée en bas à droite et datée 1931 en bas à gauche.
80 x 63 cm 1 500 / 2 000 €



549



552



551



550

549. CHINE, Canton, début XX^e siècle

DEUX IMPORTANTS PANNEAUX peints sur soie formant pendants à décor de scènes animées dans un paysage lacustre composé de pagodes, bateaux, oiseaux et personnages.

Haut. 220 - 246 cm ; Larg. 73 cm (à vue)

(Légères traces d'humidité, très bon état général de présentation)

3 000 / 4 000 €

550. CHINE, dans le style Ming

IMPORTANTE STATUE représentant une déesse du printemps avec pêches de longévité.

Haut. 103 cm

(Tête et main restaurés)

200 / 300 €

551. CHINE, XIX^e siècle

PAIRE DE PANNEAUX rectangulaires en bois finement sculpté polychrome, doré et légèrement incrusté de nacre à décor pour l'un de faisans branchés avec fleurs et l'autre de hérons dans des bambous.

90 x 40 cm

(Accidents et éléments à recoller sur le panneau des faisans)

300 / 400 €

552. CHINE

PAIRE DE CABINETS DE VOYAGE et leurs PIÉTEMENTS, de forme rectangulaire, ouvrant à deux portes à panneau principal en laque polychrome et réhaut d'or sur fond sang-de-boeuf à décor de temples et pagodes animés de personnages aux abords d'un lac entouré de pics montagneux. Le dessus des meubles ornés de lions bouddhiques poursuivant la perle sacrée. Oiseaux et végétaux complètent l'ornementation. Anses en fer forgé.

Les panneaux des portes du XVIII^e siècle.

Les cabinets ont été réalisés à la fin du XIX^e siècle.

Les coffres : Haut. 68 cm ; Larg. 83 cm ; Prof. 55,5 cm

Les socles : Haut. 19 cm ; Larg. 88 cm ; Prof. 60,5 cm

(Usures d'usage au décor, petits éclats aux piétements) 2 000 / 3 000 €

553. CHINE DU SUD, vers 1920

GRAND TAMBOUR de cérémonie ou festivité, en bois laqué rouge avec inscriptions et peau, quatre anses annulaires.

Haut. 60 cm ; Diam. 96 cm

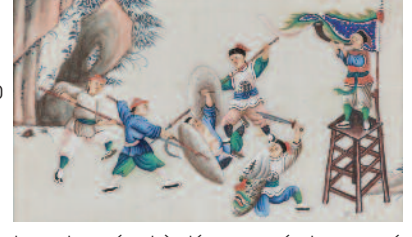
300 / 400 €



549



554



560

554. CHINE, fin XIX^e - début du XX^e siècle

SPECTACULAIRE COQ en bronze et émaux cloisonnés, représenté debout le bec ouvert pour chanter, le corps à décor de rinceaux et oiseaux stylisés, sur une base à décor de montagnes, arbres et mer stylisés.

Haut. 98 cm

(Petits chocs et manques)

3 000 / 4 000 €

555. CHINE, Canton, début XX^e siècle

DEUX POISSONS articulés en argent émaillé.

Long. 9 et 17,5 cm

100 / 150 €

556. CHINE, vers 1900

BOÎTE rectangulaire en laque rouge de Cinabre à décor de feuilles de bananier sur le couvercle et frises de svastika sur le corps.

Haut. 5 cm ; Larg. 12,5 cm ; Prof. 9 cm

(Petits éclats)

100 / 150 €

557. CHINE, fin du XIX^e siècle

COFFRET DE VOYAGE de forme rectangulaire en bois exotique, le couvercle découvrant un miroir et ouvrant à deux portes latérales découvrant deux petits tiroirs, et quatre tiroirs au centre. Charnières et poignées en laiton. Avec sa tige de blocage.

Haut. 21,5 cm ; Larg. 23 cm ; Prof. 32 cm

150 / 200 €

558. CHINE, XVIII^e siècle

GROUPE probablement brûle-parfum en bronze patiné figurant un sage assis sur un buffle, la tête tournée vers la gauche, un sabot redressé.

Haut. 30 cm ; Larg. 28 cm

200 / 300 €

559. CHINE, XIX^e siècle

BASSIN en laiton ciselé à bords contournés et à décor gravé et repoussé de paons et pêches branchées.

Diam. 34 cm

50 / 100 €

560. ÉCOLE CHINOISE du XIX^e siècle

SUITE DE SIX GOUACHES sur papier de riz, représentant des scènes militaires et scènes de combats.

19 x 31 cm

(Quelques déchirures et traces d'humidité)

500 / 600 €

561. CHINE, début du XX^e siècle

SUITE DE QUATRE TABLES GIGOGNES en bois exotique et plateaux en laque à décor de grues.

Haut. 67 cm ; Larg. 51 cm ; Prof. 36 cm

(Petit éclat sur le grand plateau)

150 / 200 €

Reproduit en page 58

562. CHINE, fin du XIX^e siècle

SELLETTE basse et circulaire en bois exotique ajouré et sculpté en ceinture de feuillages, reposant sur quatre pieds cambrés à tête de chimère terminés par des boules enserrées et reliées par des traverses, plateau de marbre encastré.

Haut. 46 cm ; Diam. 52 cm

200 / 300 €



563. CHINE, seconde moitié du XIX^e siècle

GRAND VASE bouteille à haut col de forme balustre en porcelaine émaillée rouge sang-de-boeuf sur un fond céladon légèrement infusé lavande, monture en bronze ajouré européenne de style chinois, bouton d'abat-jour représentant un personnage chinois soutenant un disque de jade sculpté en forme de fleur et tirage des lumières à perles de jade.
Haut. du vase : 49 cm
(Adapté à l'électricité et fond percé) 800 / 1 200 €

564. CHINE, XIX^e siècle

GRAND VASE de forme balustre en porcelaine émaillée vert céladon et décor en relief sous couverte de fleurs, rinceaux et frises géométriques.
Haut. du vase : 62 cm
(Monté en lampe, fond percé, anses coupées et petits fêles dans la glaçure) 600 / 800 €

565. CHINE, vers 1900

PAIRE DE CHIENS DE FÔ en grès émaillé style Sancai, l'un vert, l'autre turquoise et reposant sur une base rectangulaire ajourée.
Haut. 30 cm ; Larg. 13,5 cm ; prof. 21 cm
(Petits éclats) 100 / 150 €

566. CHINE, vers 1900

VASQUE A POISSON circulaire en porcelaine émaillée famille verte de dragons stylisés dans des rinceaux et fleurs de lotus.
Haut. 30,5 cm ; Diam. 37 cm 200 / 300 €

567. CHINE, XIX^e siècle

PAIRE DE POTICHES balustres couvertes en porcelaine et émaux de style famille verte à décor d'une assemblée de dignitaires rendant hommage à un mandarin devant sa table de lettré et évocation des trois étoiles du taoïsme.
Haut. 49 cm
(Un couvercle peut-être rapporté et petit éclat sur une base) 1 000 / 1 500 €

568. CHINE, fin du XIX^e siècle

POTICHE en porcelaine émaillée famille rose à décor de coqs et vases fleuris. Base et col à motifs géométriques.
Haut. 44 cm 300 / 400 €

569. CHINE, période Kangxi, XVIII^e siècle

COUPE lotiforme en porcelaine blanche émaillée en bleu sous couverte, à décor de jeunes femmes dans des jardins et alternés de fleurs de lotus, la base à décor de fleurs de lotus sur des palmes en relief, intérieur du col à décor d'une frise de rosaces, et personnage dans un paysage au fond. Marque apocryphe *Chenghua* sous la base.
Haut. 10 cm ; Larg. 20,5 cm
(Fêles sous couverte et fêles sous la base) 500 / 600 €

570. CHINE, XVIII^e siècle

VASE de forme balustre en porcelaine émaillée bleu blanc sous couverte à décor d'une scène d'offrande représentant un vieillard avec un âne apportant une plante à un lettré. Marque en bleu sous la base.
Haut. 40 cm
(Col rodé) 600 / 800 €





572



575



571

571. CHINE, fin du XIX^e siècle

COUPE en porcelaine émaillée bleu blanc sous couverte représentant un chien de Fô tourné vers un rapace branché, illustrant le Corbeau et le Renard à la manière chinoise.

Diam. 28 cm

80 / 120 €

572. CHINE, fin du XIX^e siècle

COUPE en porcelaine émaillée bleu blanc sous couverte représentant un couple de daims sous un pin de longévité.

Diam. 28 cm

80 / 120 €

573. CHINE, vers 1900

SUITE DE QUATRE GRANDS BOLS en porcelaine blanche émaillée orange à décor de quatre dragons à l'extérieur et perle d'éternité. Marque "Hall pour la célébration des grandeurs" sous la base.

Diam. 20 cm

(Un félé)

JOINT : **GRAND BOL** de même modèle, cassé et recollé.

400 / 600 €

574. CHINE, vers 1900

VASE de forme balustre en porcelaine émaillée orange, à décor d'un Chien de Fô et ses petits, et écritures au dos, anses simulées en têtes de dragon.

Haut. 43,5 cm

100 / 200 €

575. CHINE

JARRE GUAN en porcelaine blanche à décor émaillé en bleu sous couverte d'un dragon dans des nuées, la base ornée de pétales de lotus stylisés, le col orné de vagues écumantes.

Style Yuan, XX^e siècle.

Haut. 33 cm ; Diam. 40 cm

(Petites usures)

400 / 500 €

576. CHINE, fin du XIX^e siècle

IMPORTANT VASE BOUTEILLE en porcelaine émaillée céladon à décor en relief de fleurs et rinceaux feuillagés.

Haut. 50 cm

(Éclats, manques et restaurations au col, petit fêle sous le talon)

200 / 300 €

577. CHINE, XX^e siècle

COUPE carrée sur talon en porcelaine émaillée famille rose à décor polychrome de vases fleuris, artefacts et chauve-souris sur la panse. Marque au tampon sous la base.

Haut. 8 cm ; Larg. 17 cm

JOINT : **COUPE** sur talon à bords contournés en porcelaine émaillée famille rose à décor polychrome dans le bassin d'un paon près d'un pêcheur. Marque au tampon sous la base.

Chine, XX^e siècle.

Diam. 18,5 cm

80 / 120 €

578. CHINE, Canton (?), XX^e siècle

PETITE SOUCOUPE et BOÎTE COUVERTE en cuivre émaillée à décor figurant deux canards dans une réserve entourée de feuilles sur fond vert, et nénuphars

Long. 16 cm et Diam. 11 cm

30 / 50 €

579. CHINE, vers 1930

GARNITURE comprenant une PAIRE DE POTICHES et une COUPE ronde en bronze et émaux cloisonnés à décor d'un dragon à cinq griffes et corps jaune poursuivant la perle d'éternité, sur fond noir avec nuées.

Haut. 22 cm ; Diam. coupe : 20 cm

(Petites oxydations et variantes sur une potiche)

150 / 200 €



582



581



580. CHINE, vers 1930

NÉCESSAIRE A THÉ en bronze et émaux cloisonnés, comprenant une verseuse couverte et une paire de pots couverts à décor de fleurs et insectes sur fond brillant.

JOINT : **PETITE VERSEUSE** couverte en émaux cloisonnés à décor de fleurs et motifs géométriques sur fond vert.

Haut. 11 cm

150 / 200 €

581. CHINE, vers 1900

PAIRE DE GRENOUILLES ou CRAPAUDS formant jardinières en biscuit émaillé vert et rose.

Haut. 14 cm ; Long. 24 cm

(Avec des doublures en zinc)

500 / 600 €

582. CHINE, XX^e siècle

PAIRE DE TABOURETS de forme tambour en porcelaine émaillée blanc et camaïeu bleu de feurs de lotus dans des réserves torsadées, à deux anses et assise ajourées.

Haut. 50 cm ; Diam. 30 cm

200 / 300 €

583. CHINE, XX^e siècle

VASE BALUSTRE en porcelaine émaillée dans le goût de la famille verte à décor de fleurs de lotus et d'oiseaux exotiques dans des réserves.

Haut. 36 cm

(Socle, monté en lampe)

100 / 200 €

584. CHINE, XX^e siècle

VASE BALUSTRE en porcelaine émaillée bleu blanc à décor d'un lettré dans un marché de fruits sur fond céladon.

Haut. 44 cm

100 / 200 €

585. CHINE, XX^e siècle

GROUPE en porcelaine émaillée blanc représentant une femme et son enfant demandant à boire.

Haut. 40 cm

(Restaurations)

10 / 20 €



589

586. CHINE, XX^e siècle
BOÎTE À BIJOUX rectangulaire en bois laqué noir et filet or à décor sur le couvercle de pivoinés en marqueterie de pierres dures, l'intérieur orné d'un petit miroir contourné.
Long. 27 cm ; Larg. 20 cm 50 / 100 €

587. CHINE
PIERRE DE LETTRÉ sur socle en bois finement sculpté de motifs rocailleux et paysagé.
Haut. 17 cm ; Larg. 19,5 cm ; Prof. 6,5 cm 400 / 600 €
Provenance :
- Collection privée Bayonnaise
- Probablement acquis auprès de la Galerie Luohan, Paris, VI^e vers 2008.

588. CHINE
PIERRE DE LETTRÉ, variété de calcaire, évoquant un pic montagneux sur socle en bois naturel.
Haut. 22 cm ; Larg. 21,6 cm ; Prof. 10 cm 600 / 800 €
Provenance :
- Collection privée Bayonnaise
- Acquis auprès de la Galerie Luohan, Paris, VI^e en 2008.

589. CHINE, dynastie des HAN (206 av. - 220 ap. JC)
IMPORTANT MINGQI représentant une dame de cour en terre cuite, réhaussée de polychromie, représentée debout, les mains jointes dans les manches de sa robe.
Haut. 54,5 cm
(Arrière de la coiffe à recoller) 2 000 / 3 000 €
Provenance :
- Collection privée Bayonnaise
- Acquis auprès de la Galerie Asiantic, vers 2019. Avec test de thermoluminescence de la société ASA Expertises Francine Maurer, en date du 8 avril 2002. Vendu avec le catalogue de la Galerie Asiantic dont la statuette illustre la couverture.



592



591

590. CHINE, période des Six Dynasties (420-589)
CHAMELIER s'appretant à descendre de son chameau, couché la tête haute.
Deux éléments en terre cuite grise avec engobe et polychromie.
Haut. 34 cm ; Long. 41 cm
(Traces de prélèvement sur trois endroits, test égaré) 2 000 / 3 000 €
Provenance :



590

- Collection privée Bayonnaise
- acquis auprès de la Galerie Asiantic, dans les années 2000. Avec test de thermoluminescence (aujourd'hui perdu) et illustré dans le catalogue de la Galerie Asiantic (n° 46).

591. CHINE, Époque TANG VII^e-VIII^e siècle
DAME DE COUR sur son cheval en terre cuite à engobe et pigments polychromes.
Haut. 37 cm
(Deux petits trous de prélèvement pour test de thermoluminescence, mais sans son rapport) 400 / 600 €
Provenance : Collection privée Bayonnaise

592. CHINE, dynastie des HUAN occidentaux (220 av. JC - 5 ap. JC)
TÊTE DE CHEVAL en terre cuite avec traces de polychromie.
Haut. 17 cm (Reprises de polychromie, sans les oreilles) 150 / 200 €
Provenance :
- Collection privée Bayonnaise
- Acquis auprès de la Galerie La Chine Ancienne, Paris, VI^e en 2009.

593. CHINE, Époque TANG, VII^e-VIII^e siècle
ENSEMBLE DE TROIS MINGQI en terre cuite polychrome avec importantes coiffes oblongues à médaillon, robes plissées, deux debouts et une agenouillée.
Haut. 21,5 cm, 20,8 cm et 14,8 cm 300 / 500 €
Provenance : Collection privée Bayonnaise

594. CHINE, Époque TANG VII^e-VIII^e siècle
FAUCONNIER debout légèrement penché vers la gauche, les bras vers l'avant en terre cuite à engobe et pigments polychromes.
Haut. 24 cm 200 / 300 €
Provenance : Collection privée Bayonnaise

595. CHINE, Époque TANG, VII^e-VIII^e siècle
NÉCESSAIRE DE LETTRÉ en terre cuite polychrome.
Haut. 6,8 cm ; Long. 17 cm 30 / 80 €
Provenance : Collection privée Bayonnaise



588

587



596



600



601

596. CHINE, XX^e siècle

MEUBLE DE SALON à deux corps en bois laqué noir et rehauts or, ouvrant en façade par trois vantaux et un abattant à décor en marqueterie de pierres dures sur trois faces de scènes animées dans un jardin et d'oiseaux branchés. Piètement droit de forme balustre.
Haut. 154 cm ; Larg. 120 cm ; Prof. 53 cm
(Partie gauche supérieure sans fond)

300 / 500 €

597. CHINE, XX^e siècle

CHEVET en bois noir à décor sculpté et peint d'un oiseau et d'une pivoine, pieds droits réunis par des barres d'entretoise.
Haut. 57 cm ; Larg. 30 cm ; Prof. 26 cm

30 / 50 €

598. CHINE, XX^e siècle

TABLE BASSE en bois noir et incrustations de nacre et os, à décor sur le plateau d'élégantes jouant de la musique dans un jardin. Les montants arrondis et pilants à décor peint de frises stylisées et végétalisées.
Haut. 46 cm ; Larg. 91 cm ; Prof. 51 cm
(Plateau de protection en verre)

80 / 120 €

599. CHINE, XX^e siècle

MEUBLE D'APPUI en bois laqué noir et rehauts or ouvrant en façade par deux vantaux en partie basse découvrant une étagère et surmonté d'un casier ouvert sur trois faces. Ornementation de nacre et de marqueterie de pierre dure figurant des oiseaux branchés dans un paysage. Montants droits.
Haut. 94 cm ; Larg. 64 cm ; Prof. 31 cm
(Manque le fermail)

200 / 300 €

600. CHINE, XX^e siècle

PAIRE DE SELLETTES en bois laqué noir à deux niveaux soutenus par un caiser ouvrant à deux tiroirs et deux vantaux à décor en incrustation de nacre d'oiseaux dans des paysages lacustres, daims et attributs de la peinture.
Haut. 110 cm ; Larg. 43 cm ; Prof. 35 cm
(Petits sauts de laque)

200 / 300 €

601. CHINE, XX^e siècle

CABINET en bois laqué noir et or ouvrant en façade par quatre vantaux et deux tiroirs en partie basse à décor de médaillons représentant des scènes de combat dans des paysages et d'oiseaux branchés. Pieds droits réunis par un court tablier mouvementé.
Haut. 152 cm ; Larg. 89 cm ; Prof. 40 cm

300 / 500 €

602. CHINE, XX^e siècle

BUFFET DEUX CORPS en bois laqué noir et rehauts or composé en partie haute d'une vitrine ouvrant en façade par deux vantaux découvrant deux étagères et en partie basse d'un secrétaire à abattant formant écritoire soutenu par quatre tiroirs sur trois rangs et à décor de marqueterie de pierre dure à motifs d'oiseaux et de geishas.
Haut. 112 cm ; Larg. 91 cm ; Prof. 28 cm
(Saut de laque, manque une traverse de soutien pour l'abattant)

300 / 500 €



603

603. CHINE, XX^e siècle

COFFRE rectangulaire en bois exotique sculpté toutes faces à décor d'un paysage lacustre végétalisé et trois oiseaux sur le plateau. Entrée de serrure simulée en laiton gravé d'une frise stylisée et de papillons. Montants droits.
Haut. 60 cm ; Larg. 102 cm ; Prof. 50 cm

200 / 300 €

604. CHINE, XX^e siècle

CABINET DEUX CORPS en bois teinté sculpté à l'imitation du bambou composé en partie haute d'une vitrine sur trois faces ouvrant par deux portes en façade découvrant étagères et casiers à décor ajouré de grappes de raisins sur le fronton et en ceinture. Pieds légèrement galbés réunis par des tablettes d'entretoise.
Haut. 137 cm ; Larg. 91 cm ; Prof. 35 cm

200 / 300 €

605. ÉCOLE CHINOISE du XX^e siècle

FEUILLE D'ÉVENTAIL ronde en papier, peinte à l'encre et aquarelle représentant deux personnages à la pêche à l'anguille. Signature et marque au cachet rouge.
Diam. 25 cm

100 / 200 €

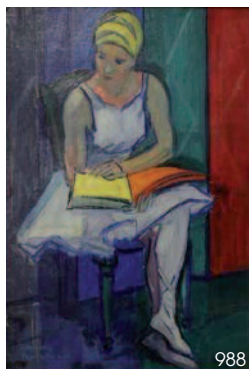
606. ÉCOLE PROBABLEMENT CHINOISE du XX^e siècle

HUIT IMPRESSIONS sur toile représentant des *geishas* dans des paysages lacustres.
35,5 x 25,5 cm

80 / 120 €

LES GRENIERS DU PAYS BASQUE

Civilisations, Céramiques, Tableaux, Mobilier



988



1049



709



701



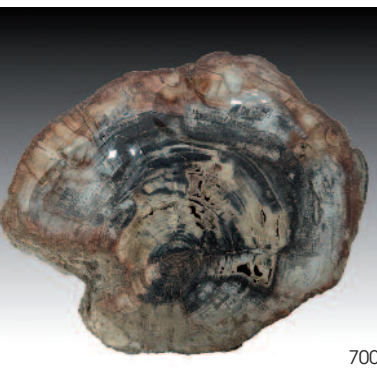
710



1128



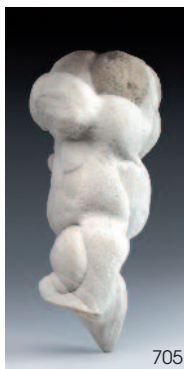
773



700



780



705



712



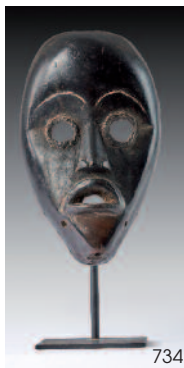
985



704



964



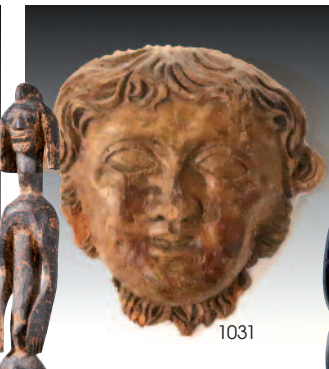
734



1183



774



1031



1113



753



1110



751



717



752



CONDITIONS DE VENTE

CONDITIONS GÉNÉRALES

1. Les estimations indiquées au catalogue sont données à titre indicatif.
2. Les dimensions, poids, couleurs de reproduction et informations concernant l'état sont fournis à titre indicatif et non contractuel. L'exposition aura permis de vérifier les objets et leur état. Aucune réclamation concernant ces informations ne sera admise après la vente. Cependant, les commissaires-priseurs garantissent l'authenticité des objets qui sont proposés.
3. La vente se déroule dans l'ordre des numéros du catalogue. Le commissaire-priseur se réserve toutefois le droit de retirer, ajouter, diviser ou regrouper des lots.
4. La vente se déroule aux enchères publiques. Le plus offrant et dernier enchérisseur sera déclaré adjudicataire. Il aura l'obligation de communiquer noms et adresse au commissaire-priseur, ainsi qu'une pièce d'identité.
5. En cas de double enchère au moment de l'adjudication effectivement constatée par le commissaire-priseur, l'objet sera remis en vente au prix proposé par les enchérisseurs et tout le public pourra enchérir à nouveau.
6. À défaut de paiement par l'adjudicataire, l'objet pourra être remis en adjudication sur folle enchère, immédiatement ou à la première demande. L'adjudicataire défaillant pourra être tenu de payer la différence du prix finalement obtenu.
7. Dès l'adjudication prononcée, les objets sont sous l'entière responsabilité de l'adjudicataire. Il est conseillé à l'adjudicataire de procéder à l'enlèvement de ses lots dans les meilleurs délais afin d'éviter des frais de manutention ou de stockage, qui demeurent à sa charge.

PAIEMENT

8. La vente se déroule en euros et s'effectue expressément au comptant. La délivrance des objets pourra être suspendue jusqu'à l'entier paiement du prix, commissions, frais et taxes éventuelles inclus.
9. L'acheteur paiera à la maison de vente **Côte Basque Enchères sarl** en sus du prix d'adjudication ou prix marteau, une commission de 24 % TTC.
- 9^a. Les achats via le live seront majorés selon les sites et services utilisés, soit 1,5% HT (1,8% TTC) via Drouot.com ou 3% HT (3,6% TTC) via aucti.on.fr.
10. Les lots précédés d'un * sont assujettis à la TVA de 20%. Les enchères seront prononcées à l'étude de M^{re} Florence CABARROUY-LELIEVRE et sont soumis à des frais judiciaires réduits, soit une commission pour les acheteurs de 11,90 % HT (14,28 % TTC).
- 10^a. Les lots précédés d'un * sont vendus sur ordonnance de justice. Ils figureront au procès-verbal de l'étude de M^{re} Florence CABARROUY-LELIEVRE et sont soumis à des frais judiciaires réduits, soit une commission pour les acheteurs de 11,90 % HT (14,28 % TTC).
11. Le paiement peut s'effectuer :
 - en espèces dans la limite des obligations légales (1 000 € pour les particuliers ou professionnels français et 15 000 € pour les non-résidents accompagnés d'un justificatif de domiciliation),
 - par carte bancaire, sauf American Express,
 - par virement bancaire, (tout frais bancaire étant à la charge de l'acquéreur)
 - par chèque accompagné de deux pièces d'identité,
 - Aucun chèque étranger ne sera accepté

BNP Paribas Saint Jean de Luz (00382)
 RIB : 30004 00382 00010090135 44
 IBAN : FR76 3000 4003 8200 0100 9013 544
 BIC : BNPAFRPPBAY

12. En cas de paiement par chèque non certifié ou par virement, la délivrance de l'objet pourra être différée jusqu'à l'encaissement.
13. **Côte Basque Enchères** est adhérent au Registre central de prévention des impayés des Commissaires-priseurs auprès duquel les incidents de paiement sont susceptibles d'inscription. Les droits d'accès, de rectification et d'opposition pour motif légitime sont à exercer par le débiteur concerné auprès du **Symev**, 15 rue Freycinet 75016 Paris.

ORDRES D'ACHATS

14. Les commissaires-priseurs se chargent d'exécuter gracieusement les ordres d'achats fermes qui leur sont confiés en particulier pour les amateurs ne pouvant assister à la vente.
15. Les enchères téléphoniques sont acceptées UNIQUEMENT pour les lots dont l'estimation basse est supérieure à 200 €. Le client qui fera la demande d'enchères par téléphone sera réputé acquéreur de l'objet au moins à l'estimation basse.
16. Tout ordre d'achat, demande d'enchères par téléphone ou inscription sur le live devra être transmis au plus tard la veille de la vente, accompagné des noms, adresses complètes, pièce d'identité, coordonnées téléphoniques et coordonnées bancaires SWIFT ou RIB. En l'absence d'une de ses informations, les commissaires-priseurs se réservent la possibilité de ne pas prendre en compte la demande.
17. Les demandes d'enchères par téléphone et les ordres d'achats sont une facilité et un service rendu gratuitement par les commissaires-priseurs qui ne sauraient être tenu pour responsable de leur mauvaise exécution ou de problème technique. De même, les commissaires-priseurs ne sont pas responsables du bon fonctionnement des enchères en *Live*, retrasmises par les différents sites Web.

EXPORTATION

18. Les acheteurs souhaitant exporter leurs achats devront le faire savoir au plus tard le jour de la vente. Ils pourront récupérer la TVA sur les honoraires d'achat à la condition de présenter un justificatif de douane en bonne et due forme, dans lequel le nom de la Maison de Ventes soit mentionné en tant qu'exportateur.
19. La récupération de la TVA se fera sur remboursement exclusivement, après paiement du bordereau dans un premier temps puis présentation des justificatifs d'exportation nécessaires dans un second temps.

TRANSPORT ET GARDE-MEUBLE

20. La Maison de ventes **Côte Basque Enchères** se tient à votre disposition pour vous conseiller et vous aider à organiser le gardiennage et l'expédition de vos biens partout en France et à l'étranger. Les acheteurs peuvent également organiser eux-mêmes l'acheminement avec leurs transporteurs. Le transport, l'emballage et le gardiennage des biens après la vente sont à la charge de l'acheteur. La maison de ventes **Côte Basque Enchères sarl** décline toute responsabilité une fois l'adjudication prononcée, notamment dans le transport, et peut refuser d'expédier des objets trop fragiles.
21. Les objets vendus sont conservés gracieusement deux semaines après la vente. Au-delà de ce délai, des frais de gardiennage et/ou de garde-meuble pourront être perçus par jour et par lot.

22. Le fait de participer à la vente entraîne obligatoirement l'acceptation de ces conditions.

côte basque ENCHÈRES

Lelièvre-Cabarrou Commissaires-Priseurs

- VENDREDI 24 MARS 2023** : ORFÈVRERIE - BIJOUX - RUSSIE (EN SALLE ET EN LIVE) LOT 1 À 300
 SAMEDI 25 MARS 2023 : ART NOUVEAU - NAPOLÉON III - EMPIRE-RESTAURATION
 DU XVI^e AU XVIII^e SIECLE - ANTIQUITÉ - ART ISLAMIQUE - ART D'ASIE (EN SALLE ET EN LIVE) LOT 301 À 606
 par E-mail : contact@cotebasqueenchères.com

au plus tard la veille de la vente. merci de vous assurer de sa bonne réception

This form must be signed and received no later than one day before the said auction sale date. Please make sure that your bid form has been received

Nom *Name* _____ Prénom *First name* _____
 Adresse *Address* _____
 Ville *Town* _____ Code postal *Postal code* _____
 Téléphone 1 _____ Fax _____
 Téléphone 2 _____ E-mail _____

LOT N° LOT	DESCRIPTION DU LOT LOT DESCRIPTION	LIMITE EN € HORS FRAIS <i>Maximum bid (do not include premium and taxes)</i>

POUR ÉVITER LES ERREURS ET LES ABUS, AUCUNE DEMANDE D'ENCHÈRES TÉLÉPHONIQUE NE SERA ACCEPTÉE POUR LES LOTS DONT L'ESTIMATION MINIMUM EST INFÉRIEURE À 200 €, UN ORDRE FERME SERA CÉPENDING ACCEPTÉ LES ENCHÉRISSEURS PAR TÉLÉPHONE SERONT RÉPUTÉS ACQUÉREURS AU MINIMUM À L'ESTIMATION BASSE

- les ordres d'achats ne seront pris en compte que si le présent formulaire est correctement rempli et joint d'une copie de votre pièce d'identité recto-verso et de votre rib ou d'un chèque. *Bids will only be accepted if the present form is filled properly, and a passport copy and your bank references are joined.*
- les ordres d'achats sont une facilité pour les clients, les commissaires-priseurs ne sont pas responsables d'avoir manqué d'exécuter un ordre par erreur ou pour toute autre cause comme le mauvais fonctionnement d'une ligne téléphonique par exemple. *Absentee order bids are a way to ease the bidders therefore under any circumstance auctioneers are made responsible of missing a bid such as busy lines.*
- les adjudicataires seront contactés par courrier, fax ou email selon les coordonnées fournies dès le lendemain de la vente et devront faire parvenir leur règlement par retour. *Bidders will be notified the following day of the auction by regular mail, fax or email regarding the information we have, payment is expected right after notifications arrive.*

Après avoir pris connaissance des conditions de vente décrites dans le catalogue, je déclare les accepter et vous prie d'acquiescer pour mon compte personnel, aux limites indiquées en euros, les lots que j'ai désignés ci-dessus. (les limites ne comprenant pas les frais de vente). *I have read the conditions of sales and the buyer guideline, printed in the catalogue and agree to abide by them. I grant you permission to purchase on my behalf the following items within the limits indicated in euros. these limits do not include buyer's premium and taxes.*

Date _____ Date Signature obligatoire *Required signature* :

www.cotebasqueenchères.com

8, rue Dominique Larréa - ZA Layatz - 64500 Saint-Jean-de-Luz - tél + 33 (0)5 59 23 38 53 - ovr 032-2013
contact@cotebasqueenchères.com

Vous ne pouvez pas vous déplacer ? Un lot vous intéresse ?

En plus du catalogue sur Internet et des photos disponibles, le commissaire-priseur est à votre écoute pour vous renseigner sur les objets, leurs états ou les modalités d'expédition. Il peut vous communiquer par email des photos complémentaires.

Vous ne pouvez pas être présent le jour de la vente ? Enchérissez depuis chez vous !

- Par ordre d'achat fixe

Donnez votre enchère maximale au commissaire-priseur, qui se chargera de l'exécuter pour votre compte au moment du passage du lot.

- Par téléphone

Le commissaire-priseur vous téléphonera au moment du passage de votre lot et vous pourrez enchérir avec lui par téléphone.

- En //ve sur votre ordinateur

Inscrivez-vous au minimum 2 heures avant la vente, suivez et enchérissez directement depuis votre ordinateur, sur www.drouot.com. Pensez à ouvrir un compte à l'avance !

Et ceci, pour toutes nos ventes !



VENTES À VENIR

Samedi 22 avril
ARTS BASQUES ET LANDAIS

Vendredi 23 juin
SURF & GLISSE

Lundi 24 avril
XX^e SIÈCLE & TABLEAUX MODERNES

Samedi 22 juillet à Hossegor
VINS – ART LANDAIS – BIJOUX

Mardi 25 avril
**LES GRENIERS DU PAYS BASQUE
ONLINE**

Vendredi 4 août
BIJOUX ET MODE

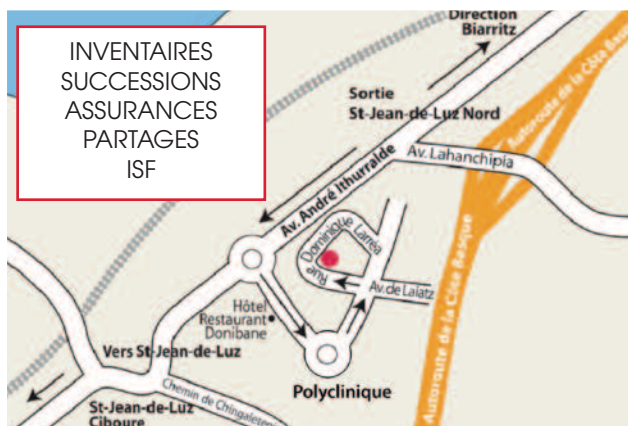
Samedi 17 juin
TABLEAUX - MOBILIER & OBJETS D'ART

Samedi 5 août
ART BASQUE ET XX^e SIÈCLE

Clôture des catalogues 1 mois et demi avant les ventes

INVENTAIRES
SUCCESSIONS
ASSURANCES
PARTAGES
ISF

OFFICE JUDICIAIRE
BUREAU À CAPBRETON-HOSSEGOR
sur rendez-vous
Résidence La Régate, 35 av M^ol Leclerc
40130 CAPBRETON
Tél : 05 59 23 38 53



**JOURNÉES
D'EXPERTISES GRATUITES**

Tous les mardis
sur rendez-vous
de 10h à 12h et de 14h à 18h
en nos bureaux

SAINT-JEAN-DE-LUZ
8, rue Dominique-Larréa
Z.A. Layatz - 64500 SAINT-JEAN-DE-LUZ

www.cotebasqueenchères.com
contact@cotebasqueenchères.com
+33 (0)5 59 23 38 53

BUREAU DE PARIS
Groupe Rougemont
3, cité Rougemont - 75009 PARIS



côte basque
ENCHERES
Lelièvre-Cabarrouy Commissaires-Priseurs

www.cotebasqueencheres.com

8, rue Dominique Larréa - ZA Layatz - 64500 SAINT-JEAN-DE-LUZ - Tél +33 (0)5 59 23 38 53 - Agrément 032-2013
contact@cotebasqueencheres.com