

BESSEY^{MD} Technique de serrage - Technique de coupe

Catalogue complet 2009/2010

En vigueur le 1^{er} juillet 2009.



Simply better.



Voyez le **NOUVEAU** site Web de BESSEY^{MD} à ... www.besseytools.com

BESSEY^{MD}. Meilleur...

Les meilleures techniques de serrage et de coupe depuis 1889.

Max Bessey, fondateur de notre entreprise, avait pour maxime "Celui qui a cessé de progresser a cessé d'être". Jour après jour et depuis plus de 110 ans, ceci est toujours resté notre devise. Pour en être convaincu, il vous suffira de parcourir ce nouveau catalogue et d'y apprécier l'ensemble de notre programme, de nos performances, de nos innovations et des solutions proposées en haute qualité BESSEY^{MD}.

Mettez à profit nos perfectionnements technologiques et nos idées novatrices pour conclure qu'en technique de serrage et en technique de coupe il faut dire : **BESSEY^{MD}. Meilleur...**

Nous avons les meilleures idées innovantes

Depuis la création de l'entreprise en 1889, nous n'avons cessé de faire évoluer la technique de serrage et de coupe. Nos compétences en développement et en innovation nous permettent de continuer à créer et à perfectionner les outils servant de modèle à tous les utilisateurs soucieux de qualité et de fiabilité.

Souvent copié mais jamais égalé. Ceci s'applique au serre-joint à vis original de BESSEY^{MD} de fonte malléable présenté en 1936, ou même au serre-joint à vis original tout en acier breveté en 1952.



La meilleure qualité

Les outils BESSEY^{MD} sont des outils de haute qualité acquis par les utilisateurs pour leur durée et leur fiabilité d'utilisation. Ce n'est pas le cas avec tous les outils de serrage qui peuvent se trouver sur le marché.

Nos outils sont produits avec des matériaux de haute qualité.

Nous pouvons toujours garantir un confort d'utilisation, sécurité, l'ergonomie et un produit facile à utiliser. Les nombreux brevets et distinctions dont nous avons toujours bénéficiés, alliés à la fidélité de nos distributeurs et clients utilisateurs, et ceci dans plus de 100 pays au monde, sont nos meilleurs arguments. Faites-en l'essai !



Pourquoi acheter BESSEY^{MD}?

Qualité
Innovation
Bonne valeur
Confort de l'utilisateur
Ingénieries supérieures

Catégorie du client	Rabais (Multiplicateur) du prix courant du catalogue			
	VB0001	VB0002	VB0003	VD0001 et VD0002



Le contrôle de la qualité, à toutes les étapes de fabrication, est une des bases de l'excellence des outils BESSEY^{MD}.



La qualité BESSEY^{MD} est appréciée et reconnue par nos distributeurs et clients utilisateurs dans plus de 100 pays à travers le monde.

Une large gamme de produits et services

Vous constaterez à la lecture de ce nouveau catalogue que BESSEY^{MD} vous propose une meilleure solution pour vos tâches et vos applications. Dans le serrage, et même dans la technologie de coupe. Pour les serrages les plus rigides aux plus délicats, et les outils de coupes droites ou courbées. À partir des serres-joints à levier jusqu'au serre-joints de robustesse supérieure, et des cisailles délicates de bijoutier aux cisailles robustes revêtues de nitrure de titane.

Un service personnalisé

La fiabilité, la confiance et un sens de responsabilité dirigent notre partenariat avec nos clients. Depuis plusieurs années, nous avons travaillé à fabriquer des marques exclusives et pratiques qui simplifieront votre vie fortement aujourd'hui - de même que demain. Récemment, nous mettons à la disposition de tous nos partenaires commerciaux des supports techniques et documents d'informations. Nous assurons également dans notre usine de Bietigheim des stages de formation dans une ambiance personnalisée et détendue bien que consciencieuse.



Table des matières

1-3 Serre-joints de qualité supérieure

Robustesse moyenne (1800-S)
Robustesse ordinaire (2400S)
Robustesse ordinaire (2400S) à portée extra profonde
Robustesse supérieure (4800S)
Robustesse ultra-supérieure (7200S)
Robustesse extra haute pression (8500HPC)



13-14 Serre-joints en parallèle

K Body^{MD} REVO^{MC}
Vario K Body^{MD} REVO^{MC}
Accessoire adaptateur de mâchoire KR-AS



25 Serrage d'une main EZS

Serre-joints EZS



4 Serre-joint tout usage KombiKlamp^{MC}

KombiKlamp^{MC}



15-16 Accessoires pour les serre-joints en parallèle, K Body^{MD} REVO^{MC}

Allonge KBX20
Ensembles d'allonges
Blocs KP
Ensembles de cadrage
Mâchoire variable KR-VO
Mâchoire coulissante KR-J2K
Coussinets à mâchoire KR-JP
Butée d'extrémité KR-EC
Pièces de protection à rail KR-RPP
Poignée 2K
Poignée en bois
Butées d'extrémité KBTP-4 (style classique)



26 Serre-joints d'angle

Serre-joints d'angle (WSM)
Ensemble d'étau à angles multiples (WVS)



5-7 Serre-joints d'atelier

Robustesse légère (MMS, 660-S, 1200-S)
Robustesse moyenne (SGL)
Robustesse ordinaire (SQ)
Robustesse ordinaire (SQ) à portée extra profonde
Robustesse supérieure (STB)
Serre-joint de puissance (TSC)
Serre-joint de charpente pour bois (TF)



27-28 Serre-joints à courroie

Serre-joints à angle variable (VAS)
Attaches à coin Vario (VAC)
Rochet pour attacher, base (BAN)
Rochet pour attacher, court (BTRH)
Rochet pour attacher, long (BTR)



8 Serre-joints tout usage

Robustesse légère (VC950)
Robustesse ordinaire (VC2220)



17-20 Serre-joints en fonte malléable

Série (TG et TGJ) à robustesse légère
Série (TG) à robustesse moyenne
Série (TG) à robustesse supérieure
Serre-joints (CDS) à longue portée
Serre-joints série (TC)
Ensembles de serre-joints à coulisse



29 Serre-joints à angle et à onglet

Serre-joints d'angle (WS)
Serre-joint d'établi de soutien (TK)
Serre-joint de coin (WS)
Serre-joint à onglet de support (GS)



9-10 Serre-joints série J

Robustesse légère (J18)
Robustesse ordinaire (2400J)
Robustesse ordinaire (SQJ)
Robustesse supérieure (4800J)
Serre-joints à levier (JLC18)
Serre-joints à levier (JLC24)



21-22 Autres serre-joints

Robustesse légère, fabriqué de zinc coulé et zingué qui enjambe (LMU)
Robustesse légère coulés et zingués (LM)
Serre-joint en aluminium (AM4)
Serre-joints style embrayage (GSCC)
Serre-joints style embrayage (DHBC) à double mâchoires



30 Serre-joint à onglet et autres serre-joints

Ensemble de serre-joint à onglet (MCX)
Ensemble de serre-joints (ES) à angle irrégulier
Serre-joint mini-étau portatif (S)



11 Serre-joints à levier

Serre-joints à levier "Synchro-serrures"
Serre-joints à levier



23 Autres serre-joints

Serre-joints de surface large DuoKlamp^{MD}
Accessoire, allonge DKX DuoKlamp^{MD}, pour le DuoKlamp^{MD}



31-32 Autres serre-joints - Produits de spécialité et retenue

Dispositif à angle variable (VAD)
Mâchoire de serre-joint à tuyau (PC Jaw)
Serre-joint à pince (CL)
Serre-joint de montage (FC)
Serre-joint de retenue pour établi
Serre-joint pour machine avec pince (MCL)



12 Serre-joints d'atelier avec coude OMEGA

Serre-joints à coude OMEGA (RSC)



24 Autres serre-joints

Serre-joint de robustesse légère à levier KliKlamp^{MD}
Serre-joints en bois Klemmy
Serre-joints à surface large de caisse UniKlamp^{MC}
Serre-joints de robustesse supérieure PowerGrip (PG)



33-34 Serre-joints de bord



Serre-joint de bord d'une main (EKT)
Serre-joints de bord (KF2-4)
Serre-joint de bord à trois côtés, robustesse légère (EC)
Serre-joint de bord à trois côtés, robustesse moyenne (CKT)
Serre-joint de bord à trois côtés, robustesse supérieur (TWC)
Serre-joint de mandrins
Serre-joints manuels en bois (HS)
Porte panneau (KF)

35-36 Serre-joints à ressort



VarioClippix^{MD} (XV)
VarioClippix^{MD} (XV) à double mâchoire
Clippix^{MD} avec bout étroit (XCL)
Clippix^{MD} (XC)
Ensemble de serre-joints en plastique
Serre-joint à rochet, portée profonde (XCRO)
Ensemble de serre-joint à rochet (XCR)
Serre-joints à ressort en acier (XM)

37 Serre-joints à tube/ Autres serre-joints



Serre-joints à tube style "H" (BPC)
Serre-joints à tube style traditionnel (PC)
Serre-joints de châssis à barre de T (BT)
Outil pour sceller les joints pour surface solide (PS)
Serre-joint à courroie pour plancher (SVH)

38-39 Serre-joints en C



Robustesse moyenne d'acier estampé (CDF) et (CDFC)
Robustesse moyenne HiVis d'acier estampé (CDFHV) et (CDFCHV)
Robustesse supérieur (100 Series) d'acier estampé
Ultra-robustes (B Series) d'acier estampé
Robustesse légère en fonte malléable (CM)
Déclenchement rapide (QRCC)
Double tête (DHCC)

40 Pinces agrippantes



SuperGrips^{MC} avec rail profilé (SG)
Serre-tuyau SuperGrips^{MC} (SG)
Pince à portée profonde SuperGrips^{MC}
Fourche de soudage SuperGrips^{MC} (SG)

41-42 Aimants industriels



Équerres aimantées (WMS)
Équerre aimantée double (WMS)
Équerre aimantée à angles multiples (WMS)
Équerre aimantée à flèche (WMS)
Équerre aimantée "Chunky" (CMS)
Équerre aimantée "Big Daddy" (DBMS)
Équerre aimantée "On/Off" (WMS)
Serre-joints aimantés de mise à terre (MGC)
"Mag Pick-Up" (MPU)
"MagStick" (MS)
"MagWand" (MW)
"MagSweep" (MSP)

43-44 Accessoires



Capuchons en plastique
Coussinets en acier inoxydable
Coussinets MorPads
Indicateur de la pression de serrage (FIN)
Poignées
Bras coulissant d'assemblage
Bras coulissant
Coins de rechange

45-50 Cisailles et couteaux



Cisailles d'aviation (D16)
AV3P, ensemble avec trois cisailles et pochette
Cisailles de haut calibre spécial (D29SS)
Cisailles décalées optimisées (D29ASS)
Cisailles décalées extra dur de haut tolérance, nitrure de titane (D27AH TIN)
Cisailles décalées extra dur de haut tolérance (D27AH)
Cisailles décalées de rayon court (D08)
Cisailles décalées standard (D16A)
Cisaille universel à long bec (D22AL)
Coupe-sangle (D123)
Grignoteuse (D23)
Grignoteuse supérieure (D24)
MultiSnip - Lame droite (D47, D48)
MultiSnip - Lame décalée (D48A)
Coupe-câble (D49)
Cisailles Combinox (D50)
Cisailles MultiSnip master (D51)
Ciseau d'électricien (D53)
Cisailles de bijoutier (75)
Ciseaux industriels (D860)
Cisailles de découpage américaines (D146)
Cisailles ultra-puissantes - Lame droite (DSPA)
Cisailles ultra-puissantes - Lame décalée (DSPC)
Couteau tout usage repliable - Poignée en aluminium
Couteau tout usage repliable - Poignée en bois
Couteau tout usage repliable - Poignée ABS de prise confort
Ensemble de couteaux tout usage repliable - Poignée ABS de prise confort

51 Produits de spécialité et système de retenue



Système de retenue RiteHite (Modèle L)
Système de retenue RiteHite (Modèle S)
Multiplicateurs de couple (X4)
Multiplicateurs de couple sans rebond

52 Liquides industriels et composés



Lab-metal^{MD}
Lab-metal^{MD} de haute température
Lab-solvent
Heat block
Para-éclaboussures
Cire lubrifiante Relton Stick-Kut^{MC} en bâton

53 Liquides de coupe industriels et composés



Huiles de filetage
Liquide Rel-Saw pour scie à ruban
Liquide de coupe Relton
Huile Relton Air-Flo pour outil pneumatique

54 Chauffe-paliers à induction de Reco



Chauffe-paliers à induction de Reco
Barres transversales pour chauffe-paliers
Blocs d'élevation
Pyromètre/Thermomètre

55-57 Index

Serre-joints qualité supérieure

Serre-joints à coulisse pour le soudage et la fabrication



La technologie bille en douille prolonge davantage la durée du serre-joint même à haute pression ... par BESSEY^{MD}. Brevet en instance.

Serrages de qualité supérieure

Fait le travail d'un serre-joint en C ... mais 9 fois plus rapide. Les pièces de rechange comme les bras, mandrins et coussinets MorPad sont disponibles pour les serre-joints à qualité supérieure tout en acier de BESSEY^{MD}.

Vos avantages d'un coup d'oeil :

1 Haute stabilité

NOUVEAU profil de rail avec brevet en instance augmente davantage la puissance de force de serrage. Le rail est recuit, durci et trempé à l'eau selon les normes rigoureuses de l'aciérie de BESSEY^{MD} de l'Allemagne.

2 Coussinets MorPad de BESSEY^{MD}

NOUVEAU Le coussinet MorPad unique à BESSEY^{MD} est inclinable jusqu'à 35° – Le nouveau coussinet MorPad avec brevet en instance prolonge davantage la durée du serre-joint.

3 Mandrin en acier durci

Vis à filet Acme en acier recuit haut carbone – durci et trempé pour donner une grande capacité de chargement avec une durée d'utilisation plus longue. Résistant aux éclaboussures.

4 Poignée de serrage robuste

Poignée en T à goupille coulissante en acier électroaluminé ultra-robuste – extrémités arrondies pour le confort et dimension usinée pour la capacité de charge.

5 Bras coulissant en forme de U

NOUVEAU bras coulissant en acier durci en forme de U, offre une puissante transmission en ligne droite (comme un pont). Stabilité améliorée.



Serre-joints de qualité supérieure



NOUVEAU

Serre-joints de robustesse moyenne (1800-S)



N° du produit de BESSEY ^{MD}	Profondeur de gorge	Capacité de serrage	Pression de serrage	Poids approx.	Caisse
	Pouces	Pouces	Livres	Livres	Quant.
1800-S8	4 3/4	8	1980	4.00	5
1800-S12	4 3/4	12	1980	4.75	5
1800-S18	4 3/4	18	1980	5.75	5
1800-S24	4 3/4	24	1980	6.25	5

NOUVEAU

Serre-joints de robustesse moyenne (1800-S) avec prise BESSEY^{MD}



N° du produit de BESSEY ^{MD}	Profondeur de gorge	Capacité de serrage	Pression de serrage	Poids approx.	Caisse
	Pouces	Pouces	Livres	Livres	Quant.
1800-S8 BGLG	4 3/4	8	1980	4.15	5
1800-S12 BGLG	4 3/4	12	1980	4.90	5
1800-S18 BGLG	4 3/4	18	1980	5.90	5
1800-S24 BGLG	4 3/4	24	1980	6.40	5

Serre-joints de robustesse ordinaire (2400S)



N° du produit de BESSEY ^{MD}	Profondeur de gorge	Capacité de serrage	Pression de serrage	Poids approx.	Caisse
	Pouces	Pouces	Livres	Livres	Quant.
2400S-8	5 1/2	8	2800	5.50	5
2400S-12	5 1/2	12	2800	6.80	5
2400S-16	5 1/2	16	2800	7.15	5
2400S-20	5 1/2	20	2800	7.50	5
2400S-24	5 1/2	24	2800	7.85	5
2400S-36	5 1/2	36	2800	10.75	5
2400S-48	5 1/2	48	2800	12.30	1
2400S-60	5 1/2	60	2800	14.25	1

Serre-joints de robustesse ordinaire (2400S) avec prise BESSEY^{MD}



N° du produit de BESSEY ^{MD}	Profondeur de gorge	Capacité de serrage	Pression de serrage	Poids approx.	Caisse
	Pouces	Pouces	Livres	Livres	Quant.
2400S-8 BGLG	5 1/2	8	2800	5.65	5
2400S-12 BGLG	5 1/2	12	2800	6.95	5
2400S-16 BGLG	5 1/2	16	2800	7.30	5
2400S-20 BGLG	5 1/2	20	2800	7.65	5
2400S-24 BGLG	5 1/2	24	2800	8.00	5
2400S-36 BGLG	5 1/2	36	2800	10.90	5
2400S-48 BGLG	5 1/2	48	2800	12.45	1
2400S-60 BGLG	5 1/2	60	2800	14.40	1

- Bras coulissant en acier durci – estampé et électro galvanisé
- Le coussinet MorPad est unique à BESSEY^{MD} et est inclinable jusqu'à 35° – retrait facile pour l'entretien ou le remplacement
- Poignée en T à goupille coulissante électro galvanisée ultra-robuste – extrémités arrondies pour le confort et dimension usinée pour la capacité de charge
- "NOUVEAU" Fait référence au nouveau profil de rail, coussinet MorPad et bras coulissant de la série 1800-S.
- Pression de serrage augmente par 10 % globalement, et 20 % sur la force de serrage par tour de mandrin
- Offert avec prise BESSEY^{MD} ergonomique – un accessoire confortable durable qui s'ajuste sur la poignée à goupille coulissante (BGLG = poignée BESSEY^{MD}, large)
- "NOUVEAU" Fait référence au nouveau profil de rail, coussinet MorPad et bras coulissant de la série 1800-S.
- Pression de serrage augmente par 10 % globalement, et 20 % sur la force de serrage par tour de mandrin
- Le profil de rail, le coussinet MorPad et le bras coulissant sont améliorés de nouveau en 2008
- Poignée en T à goupille coulissante électro galvanisée ultra-robuste – extrémités arrondies pour le confort et dimension usinée pour la capacité de charge
- Combinés ensemble le nouveau coussinet MorPad, le profil de rail et le bras coulissant améliorés offre plus de stabilité et une haute pression de serrage
- Le profil de rail, le coussinet MorPad et le bras coulissant sont améliorés de nouveau en 2008
- Offert avec prise BESSEY^{MD} ergonomique – un accessoire confortable durable qui s'ajuste sur la poignée à goupille coulissante (BGLG = poignée BESSEY^{MD}, large)
- Combinés ensemble le nouveau coussinet MorPad, le profil de rail et le bras coulissant améliorés offre plus de stabilité et une haute pression de serrage

Serre-joints de qualité supérieure

- La gorge profonde offre une portée prolongée
- Poignée en T à goupille coulissante électroaluminisée ultra-robuste – extrémités arrondies pour le confort et dimension usinée pour la capacité de charge



Serre-joints de robustesse ordinaire (2400S) à portée extra profonde

N° du produit de BESSEY ^{MD}	Profondeur de gorge	Capacité de serrage	Pression de serrage	Poids approx.	Caisse
	Pouces	Pouces	Livres	Livres	Quant.
DT2400-12	8	12	1770	7.50	1
DT2400-24	8	24	1770	10.00	1

- La gorge profonde offre une portée prolongée
- Offert avec prise BESSEY^{MD} ergonomique – un accessoire confortable durable qui s'ajuste sur la poignée à goupille coulissante (BGLG = poignée BESSEY^{MD}, large)



Serre-joints de robustesse ordinaire (2400S) à portée extra profonde et prise BESSEY^{MD} ergonomique

N° du produit de BESSEY ^{MD}	Profondeur de gorge	Capacité de serrage	Pression de serrage	Poids approx.	Caisse
	Pouces	Pouces	Livres	Livres	Quant.
DT2400S-12 BGLG	8	12	1770	7.65	1
DT2400S-24 BGLG	8	24	1770	10.15	1



- Poignée en T à goupille coulissante électroaluminisée ultra-robuste – extrémités arrondies pour le confort et dimension usinée pour la capacité de charge
- Pression de serrage jusqu'à 4880 lb pour vos travaux les plus difficiles



Serre-joints de robustesse supérieure (4800S)

N° du produit de BESSEY ^{MD}	Profondeur de gorge	Capacité de serrage	Pression de serrage	Poids approx.	Caisse
	Pouces	Pouces	Livres	Livres	Quant.
4800S-12	7	12	4880	12.00	1
4800S-18	7	18	4880	14.50	1
4800S-24	7	24	4880	16.00	1
4800S-36	7	36	4880	20.00	1
4800S-48	7	48	4880	22.00	1
4800S-60	7	60	4880	28.00	1

- Poignée en T à goupille coulissante électroaluminisée ultra-robuste – extrémités arrondies pour le confort et dimension usinée pour la capacité de charge
- Pression de serrage jusqu'à 7770 lb pour vos travaux les plus difficiles. Un produit qui est unique à BESSEY^{MD}.



Serre-joints de robustesse ultra-supérieure (7200S)

N° du produit de BESSEY ^{MD}	Profondeur de gorge	Capacité de serrage	Pression de serrage	Poids approx.	Caisse
	Pouces	Pouces	Livres	Livres	Quant.
7200S-12	8	12	7770	24.00	1
7200S-18	8	18	7770	28.00	1
7200S-36	8	36	7770	38.00	1

- Un produit qui est unique à BESSEY^{MD}
- Pression de serrage jusqu'à 8500 lb pour vos travaux les plus difficiles



Serre-joints de robustesse extra haute pression (8500HPC)

N° du produit de BESSEY ^{MD}	Profondeur de gorge	Capacité de serrage	Pression de serrage	Poids approx.	Caisse
	Pouces	Pouces	Livres	Livres	Quant.
8500HPC-6	4	6	8500	9.75	1
8500HPC-14	4	14	8500	11.00	1

Serre-joint tout usage KombiKlamp^{MC}



Vos avantages d'un coup d'oeil:

- 1 Coussinet à angle variable**
Appareil d'angle variable robuste permet une prise solide sur les objets de formes irrégulières - aussi utilisé pour écarter. Mâchoires pivote $\pm 60^\circ$.
- 2 Vis d'arrêt détachable**
Vis d'arrêt détachable peut être enlevée pour permettre au bras coulissant d'être inversé rapidement pour écarter.
- 3 Coussinet de pression de recharge**
Pour améliorer l'usage, le coussinet de pression peut être rapidement et facilement remplacé sans outils spéciaux.
- 4 Poignée de serrage avec prise BESSEY^{MD} ergonomique**
La prise BESSEY^{MD} ergonomique offre un meilleur confort et glisse avec la poignée à goupille coulissante.
- 5 Se transforme facilement en appareil pour écarter**
Enlever la vis d'arrêt, inverser le bras coulissant et le coussinet à angle variable et ce serre-joint devient un écarteur versatile.
- 6 Fabriqué en Allemagne**
Tous les composants sont assemblés selon les normes rigoureuses de l'aciérie de BESSEY^{MD} de l'Allemagne.



Serrage à usages multiples (KombiKlamp^{MC})

N° du produit de BESSEY ^{MD}	Profondeur de gorge	Capacité de serrage	Pression de serrage	Poids approx.	Caisse	
	Pouces	Pouces	Livres	Livres	Quant.	
SG30VAD	4 3/4	*12	2600	6.00	6	

* Capacité de 11 pouces avec appareil d'angle variable en place.



- Pour serrer ou écarter les objets ronds et plats, ovales, et pièces de fabrication avec angles
- Les coussinets de pression sont facilement remplacés sans outils (voir page 43)



Serre-joints à coulisse pour le soudage et la fabrication



Vos avantages d'un coup d'oeil:

1 Force de serrage amélioré de nouveau et haute stabilité

NOUVEAU profil de rail à brevet en instance augmente davantage la puissance de force de serrage. Le rail est recuit, durci et trempé à l'eau selon les normes rigoureuses de l'aciérie de BESSEY^{MD} de l'Allemagne.

2 Coussinet pivotant standard

Le coussinet standard est construit pour l'exécution fiable solide (remplaçable pour le 660 et 1200).

3 Mandrin en acier durci

Vis à filet Acme en acier recuit haut carbone – durci et trempé pour donner une grande capacité de chargement avec une durée d'utilisation plus longue. Résistant aux éclaboussures.

4 Bras coulissant en forme de U

NOUVEAU bras coulissant en acier durci en forme de U, offre une puissante transmission en ligne droite (comme un pont). Stabilité améliorée.

- Bras, mandrins et coussinets MorPad de rechange disponibles pour plusieurs des serre-joints de série d'atelier (voir pages 43 et 44)

- Poignée de serrage avec extrémités arrondies pour le confort et le transfert simple de force pendant le serrage

- Bras, mandrins et coussinets MorPad de rechange disponibles pour plusieurs des serre-joints de série d'atelier (voir pages 43 et 44)

- Poignée en T à goupille coulissante électro galvanisée ultra-robuste – extrémités arrondies pour le confort et dimension usinée pour la capacité de charge

- "NOUVEAU" Fait référence au nouveau profil de rail et bras coulissant en forme de U du MMS, 660-S et le 1200-S. Offre plus de stabilité et une haute pression de serrage.

- Combinés ensemble le bras coulissant et le profil de rail améliorés offre une pression de serrage augmenter par 10 % globalement, et 20 % sur la force de serrage par tour de mandrin

- Offert avec prise BESSEY^{MD} ergonomique – un accessoire confortable durable qui s'ajuste sur la poignée à goupille coulissante

Serre-joints de robustesse légère (MMS)

N° du produit de BESSEY ^{MD}	Profondeur de gorge	Capacité de serrage	Pression de serrage	Poids approx.	Caisse
	Pouces	Pouces	Livres	Livres	Quant.
MMS-4	2 1/4	4	400	0.55	10
MMS-8	2 1/4	8	400	0.70	6
MMS-12	2 1/4	12	400	0.80	10

NOUVEAU Serre-joints de robustesse légère (660-S, 1200-S)

N° du produit de BESSEY ^{MD}	Profondeur de gorge	Capacité de serrage	Pression de serrage	Poids approx.	Caisse
	Pouces	Pouces	Livres	Livres	Quant.
660-S8	4	8	726	1.85	10
660-S12	4	12	726	2.15	10
660-S18	4	18	726	2.75	10
1200-S8	4 3/4	8	1320	3.75	10
1200-S12	5 1/2	12	1320	4.25	10
1200-S18	4 3/4	18	1320	4.75	5
1200-S24	4 3/4	24	1320	5.25	5

NOUVEAU Serre-joints de robustesse légère (660-S, 1200-S) avec prise BESSEY^{MD}

N° du produit de BESSEY ^{MD}	Profondeur de gorge	Capacité de serrage	Pression de serrage	Poids approx.	Caisse
	Pouces	Pouces	Livres	Livres	Quant.
660-S8 BGSM	4	8	726	1.90	10
660-S12 BGSM	4	12	726	2.20	10
660-S18 BGSM	4	18	726	2.80	10
1200-S8 BGSM	4 3/4	8	1320	3.80	10
1200-S12 BGSM	5 1/2	12	1320	4.30	10
1200-S18 BGSM	4 3/4	18	1320	4.80	5
1200-S24 BGSM	4 3/4	24	1320	5.30	5

Serre-joints d'atelier



Serre-joints de robustesse moyenne (SGL)



N° du produit de BESSEY ^{MD}	Profondeur de gorge	Capacité de serrage	Pression de serrage	Poids approx.	Caisse
	Pouces	Pouces	Livres	Livres	Quant.
SGL-8	4 3/4	8	1800	4.00	5
SGL-12	4 3/4	12	1800	4.75	5
SGL-18	4 3/4	18	1800	5.75	5
SGL-24	4 3/4	24	1800	6.25	5



- Bras, mandrins et coussinets MorPad de rechange disponibles pour plusieurs des serre-joints de série d'atelier (voir pages 43 et 44)
- Poignée de serrage avec extrémités arrondies pour le confort et le transfert simple de force pendant le serrage

Serre-joints de robustesse moyenne (SGL) avec prise BESSEY^{MD}



N° du produit de BESSEY ^{MD}	Profondeur de gorge	Capacité de serrage	Pression de serrage	Poids approx.	Caisse
	Pouces	Pouces	Livres	Livres	Quant.
SGL-8 BGLG	4 3/4	8	1800	4.15	5
SGL-12 BGLG	4 3/4	12	1800	4.90	5
SGL-18 BGLG	4 3/4	18	1800	5.90	5
SGL-24 BGLG	4 3/4	24	1800	6.40	5

- Offert avec prise BESSEY^{MD} ergonomique – un accessoire confortable durable qui s'ajuste sur la poignée à goupille coulissante (BGLG = poignée BESSEY^{MD}, large)

Serre-joints de robustesse ordinaire (SQ)



N° du produit de BESSEY ^{MD}	Profondeur de gorge	Capacité de serrage	Pression de serrage	Poids approx.	Caisse
	Pouces	Pouces	Livres	Livres	Quant.
SQ-4	4 3/4	6	1330	2.50	10
SQ-8	5 1/2	8	2660	5.50	5
SQ-12	5 1/2	12	2660	6.30	5
SQ-16	5 1/2	16	2660	7.00	5
SQ-20	5 1/2	20	2660	7.30	5
SQ-24	5 1/2	24	2660	8.00	5
SQ-36	5 1/2	36	2660	11.00	5
SQ-48	5 1/2	48	2660	14.00	1
SQ-60	5 1/2	60	2660	17.00	1

- Bras, mandrins et coussinets MorPad de remplacement disponibles pour plusieurs des serre-joints de série d'atelier (voir pages 43 et 44)
- Conseil de service: Comme alternative, lors d'un changement, simplement améliorer la série 2400S pour une solution de service supérieure. Utiliser un mandrin et coussinet MorPad (voir page 44, pièce # 3100399)
- Poignée de serrage avec extrémités arrondies pour le confort et le transfert simple de force pendant le serrage

Serre-joints de robustesse ordinaire (SQ) avec prise BESSEY^{MD}



N° du produit de BESSEY ^{MD}	Profondeur de gorge	Capacité de serrage	Pression de serrage	Poids approx.	Caisse
	Pouces	Pouces	Livres	Livres	Quant.
SQ-4 BGSMS	4 3/4	6	1330	2.60	10
SQ-8 BGLG	5 1/2	8	2660	5.65	5
SQ-12 BGLG	5 1/2	12	2660	6.45	5
SQ-16 BGLG	5 1/2	16	2660	7.15	5
SQ-20 BGLG	5 1/2	20	2660	7.45	5
SQ-24 BGLG	5 1/2	24	2660	8.15	5
SQ-36 BGLG	5 1/2	36	2660	11.15	5
SQ-48 BGLG	5 1/2	48	2660	14.15	1
SQ-60 BGLG	5 1/2	60	2660	17.15	1

- Offert avec prise BESSEY^{MD} ergonomique – un accessoire confortable durable qui s'ajuste sur la poignée à goupille coulissante (BGLG = poignée BESSEY^{MD}, large)

Serre-joints d'atelier/Autres serre-joints

- Poignée de serrage avec extrémités arrondies pour le confort et le transfert simple de force pendant le serrage

- Offert avec prise BESSEY^{MD} ergonomique – un accessoire durable qui s'ajuste sur la poignée à goupille coulissante (BGLG = BESSEY^{MD} Grip, large)

- Conseil de service:
Voir page 44 (Pièce # BGLG-120) où les prises BESSEY^{MD} peuvent être achetées séparément pour améliorer votre stock.

- Poignée de serrage avec extrémités arrondies pour le confort et le transfert simple de force pendant le serrage



- Améliore la productivité par rapport aux serre-joints manuels en utilisant plutôt des outils pneumatiques ou à rochets dans les ateliers de grand volume de production

- Épargnez du temps et main-d'oeuvre en enfonçant simplement la pointe pénétrante dans le chevron et en serrant le mandrin
- Plaque de pression Morpad s'incline jusqu'à 35° convenant aux angles de charpente standard
- Le boulon-hexagonal permet d'améliorer la productivité avec un outil à clé



Serre-joint de robustesse ordinaire (SQ) à portée extra profonde

N° du produit de BESSEY ^{MD}	Profondeur de gorge	Capacité de serrage	Pression de serrage	Poids approx.	Caisse
	Pouces	Pouces	Livres	Livres	Quant.
DTSQ-12	8	12	1770	7.30	1

Serre-joint de robustesse ordinaire (SQ) à portée extra profonde et prise BESSEY^{MD}

N° du produit de BESSEY ^{MD}	Profondeur de gorge	Capacité de serrage	Pression de serrage	Poids approx.	Caisse
	Pouces	Pouces	Livres	Livres	Quant.
DTSQ-12 BGLG	8	12	1770	7.45	1

Serre-joints de robustesse supérieure (STB)

N° du produit de BESSEY ^{MD}	Profondeur de gorge	Capacité de serrage	Pression de serrage	Poids approx.	Caisse
	Pouces	Pouces	Livres	Livres	Quant.
STB-12	7	12	4880	12.00	1
STB-18	7	18	4880	14.95	1
STB-24	7	24	4880	16.00	1
STB-36	7	36	4880	20.00	1

Serre-joint de puissance (TSC) avec poignée d'aluminium

N° du produit de BESSEY ^{MD}	Profondeur de gorge	Capacité de serrage	Pression de serrage	Poids approx.	Caisse
	Pouces	Pouces	Livres	Livres	Quant.
TSC4.516	4 1/2	16	1880	4.10	10

Serre-joint de charpente pour bois (TF)

N° du produit de BESSEY ^{MD}	Profondeur de gorge	Capacité de serrage	Pression de serrage	Poids approx.	Caisse
	Pouces	Pouces	Livres	Livres	Quant.
TF4.7524	4 3/4	24	2660	6.50	1

Vos avantages d'un coup d'oeil:

1 Haute stabilité

Rail et mâchoire supérieure fixe en acier étiré, recuit, durci et trempé à l'eau selon les normes rigoureuses de l'aciérie de BESSEY^{MD} de l'Allemagne.

2 Coussinet pivotant standard

Le coussinet standard est construit pour l'exécution fiable solide.

3 Mandrin en acier durci

Vis à filet Acme en acier recuit haut carbone – durci et trempé pour donner une grande capacité de chargement avec une durée d'utilisation plus longue. Résistant aux éclaboussures.

4 Poignée de serrage robuste

Poignée en T à goupille coulissante en acier électroaluminisé ultra-robuste – extrémités arrondies pour le confort et dimension usinée pour la capacité de charge.



Serre-joints de robustesse légère (VC950)

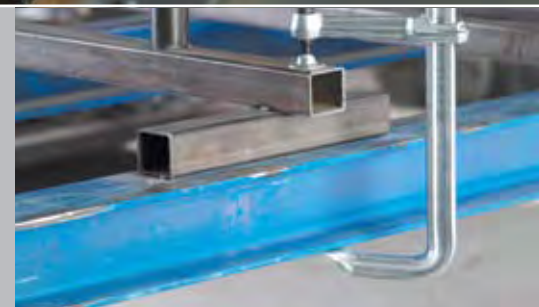


N° du produit de BESSEY ^{MD}	Profondeur de gorge	Capacité de serrage	Pression de serrage	Poids approx.	Caisse
	Pouces	Pouces	Livres	Livres	Quant.
VC950-12	4 3/4	12	950	2.80	10
VC950-18	4 3/4	18	950	3.50	10
VC950-24	4 3/4	24	950	3.90	5

Serre-joints de robustesse ordinaire (VC2220)



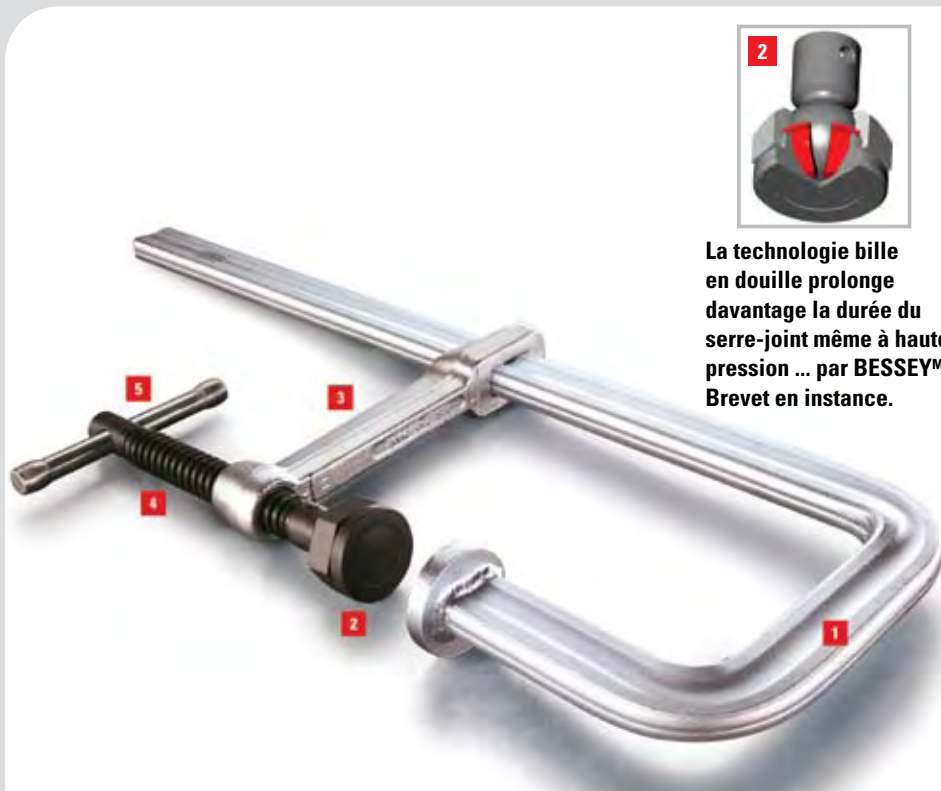
N° du produit de BESSEY ^{MD}	Profondeur de gorge	Capacité de serrage	Pression de serrage	Poids approx.	Caisse
	Pouces	Pouces	Livres	Livres	Quant.
VC2220-12	4 3/4	12	2220	5.85	5
VC2220-16	4 3/4	16	2220	6.70	5
VC2220-20	4 3/4	20	2220	7.40	5
VC2220-24	4 3/4	24	2220	8.00	5



- Pression de serrage jusqu'à 2220 lb
- Poignée de serrage avec extrémités arrondies pour le confort et le transfert simple de force pendant le serrage
- Ce serre-joint de valeur supérieure est un excellente alternative pour les applications industrielles sur un petit budget

Serre-joints série J

Serre-joints en acier série J qui enjambent



La technologie bille en douille prolonge davantage la durée du serre-joint même à haute pression ... par BESSEY^{MD}. Brevet en instance.

Vos avantages d'un coup d'oeil:

- 1 Extrêmement robuste**
Bras fixe en forme de J fabriqué et durci d'une seule pièce pour une robustesse et résistance à la tension maximale.
- 2 Coussinet inclinable de pression**
Le coussinet inclinable de pression de rechange est résistant à la chaleur, inclinable jusqu'à 35° pour le serrage de surface incliné ou en pente. Coussinets standard disponibles à un prix réduit.
- 3 Bras coulissant en acier forgé**
Le bras coulissant est fait en acier forgé durci, pour résister aux grandes charges.
- 4 Mandrin trempé**
Mandrin en acier durci, résistant aux éclaboussures et à l'usure, pour une durée prolongée.
- 5 Poignée de serrage robuste**
La poignée robuste en T à goupille coulissante a des extrémités arrondies pour le confort et boulon hexagonal pour un serrage puissant contrôlé.



- Rail enjambe jusqu'à 2 1/4 po
- Vient avec un coussinet pivotant standard construit pour un rendement solide et fiable
- Offert avec prise BESSEY^{MD} ergonomique – un accessoire confortable durable qui s'ajuste sur la poignée en T à goupille coulissante (BGSM = poignée BESSEY^{MD}, petit)

- Rail enjambe jusqu'à 4 po
- Vient avec un coussinet MorPad construit pour un rendement solide et fiable. Brevet en instance.
- Offert avec prise BESSEY^{MD} ergonomique – un accessoire confortable durable qui s'ajuste sur la poignée en T à goupille coulissante (BGLG = poignée BESSEY^{MD}, large)

Serre-joints de robustesse légère (J18)

N° du produit de BESSEY ^{MD}	Profondeur de gorge Pouces	Capacité de serrage Pouces	Pression de serrage Livres	Poids approx. Livres	Caisse Quant.
J18-8	4 3/4	10	880	3.20	10

Serre-joint de robustesse légère (J18) avec prise BESSEY^{MD}

N° du produit de BESSEY ^{MD}	Profondeur de gorge Pouces	Capacité de serrage Pouces	Pression de serrage Livres	Poids approx. Livres	Caisse Quant.
J18-8 BGSM	4 3/4	10	880	3.30	10

Serre-joint de robustesse ordinaire (2400J)

N° du produit de BESSEY ^{MD}	Profondeur de gorge Pouces	Capacité de serrage Pouces	Pression de serrage Livres	Poids approx. Livres	Caisse Quant.
2400J-12	5 1/2	12	2660	8.00	5

Serre-joint de robustesse ordinaire (2400J) avec prise BESSEY^{MD}

N° du produit de BESSEY ^{MD}	Profondeur de gorge Pouces	Capacité de serrage Pouces	Pression de serrage Livres	Poids approx. Livres	Caisse Quant.
2400J-12 BGLG	5 1/2	12	2660	8.15	5

Serre-joints série J



Serre-joints de robustesse ordinaire (SQJ)



N° du produit de BESSEY ^{MD}	Profondeur de gorge	Capacité de serrage	Pression de serrage	Poids approx.	Caisse
	Pouces	Pouces	Livres	Livres	Quant.
SQJ-12	5 1/2	12	2660	7.85	5

Serre-joint de robustesse ordinaire (SQJ) avec prise BESSEY^{MD}



N° du produit de BESSEY ^{MD}	Profondeur de gorge	Capacité de serrage	Pression de serrage	Poids approx.	Caisse
	Pouces	Pouces	Livres	Livres	Quant.
SQJ-12 BGLG	5 1/2	12	2660	8.00	5

Serre-joint de robustesse supérieure (4800J)



N° du produit de BESSEY ^{MD}	Profondeur de gorge	Capacité de serrage	Pression de serrage	Poids approx.	Caisse
	Pouces	Pouces	Livres	Livres	Quant.
4800J-20	7	20	4880	18.00	1

Serre-joint à levier (JLC18)



N° du produit de BESSEY ^{MD}	Profondeur de gorge	Capacité de serrage	Pression de serrage	Poids approx.	Caisse
	Pouces	Pouces	Livres	Livres	Quant.
JLC18-8	4 3/4	10	880	3.70	1

Serre-joint à levier (JLC24)



N° du produit de BESSEY ^{MD}	Profondeur de gorge	Capacité de serrage	Pression de serrage	Poids approx.	Caisse
	Pouces	Pouces	Livres	Livres	Quant.
JLC24-12	5 1/2	12	2000	9.00	1



- Rail enjambe jusqu'à 4 po
- Vient avec un coussinet pivotant standard construit pour un rendement solide et fiable
- Offert avec prise BESSEY^{MD} ergonomique – un accessoire confortable durable qui s'ajuste sur la poignée à goupille coulissante (BGLG = poignée BESSEY^{MD}, large)

- Rail enjambe jusqu'à 6 po
- Vient avec un coussinet MorPad unique à BESSEY^{MD} inclinable jusqu'à 35° – retrait facile pour l'entretien ou le remplacement

- Pression de serrage jusqu'à 880 lb
- Mécanisme à rochet assure un serrage rapide résistant à la vibration
- Enjambe jusqu'à 2 1/4 po

- Pression de serrage jusqu'à 2000 lb
- Levier décalé pour garder les mains hors du chemin du travail
- Enjambe jusqu'à 4 po

Serre-joints à levier

Serre-joints à levier en acier d'action rapide



Vos avantages d'un coup d'oeil:

1 Mécanisme à rochet fiable

Mécanisme à rochet assure un serrage rapide résistant à la vibration. Levier avec bout de came durci pour une durée d'utilisation longue.

2 Extrêmement robuste

Support fixe et plaque de pression résistant à la torsion sont fabriqués et durcis d'une seule pièce pour une robustesse et résistance à la tension maximale.

3 Bras coulissant en acier forgé

Le bras coulissant est fait en acier forgé durci pour une durée d'utilisation longue.

4 Poignée très robuste

Levier de serrage avec enduit poudre, de forme ergonomique, et déclencheur avec enduit plastique assurant le confort et la puissance.

5 Protection de déclenchement

La protection supplémentaire du déclenchement réduit le risque des doigts pincés.

- La "Synchro-serrures" offre un mécanisme de déclenchement double facile à utiliser dans chaque position
- Coussinet de pression large inclinable
- Résistant à la vibration - fiable



Serre-joints à levier avec "Synchro-serrures"

N° du produit de BESSEY ^{MD}	Profondeur de gorge	Capacité de serrage	Pression de serrage	Poids approx.	Caisse
	Pouces	Pouces	Livres	Livres	Quant.
GHS4.5-10	4 1/2	10	1700	4.84	10
GHS4.5-12	4 1/2	12	1700	4.97	10
GHS4.5-16	4 1/2	16	1700	5.77	10
GHS4.5-24	4 1/2	24	1700	6.66	10



- Coussinet de pression large inclinable
- Rapide – jusqu'à 5 fois plus rapide que les serre-joints ordinaires
- Résistant à la vibration - fiable
- Protection supplémentaire du déclenchement réduit le risque des doigts pincés

Serre-joints à levier

N° du produit de BESSEY ^{MD}	Profondeur de gorge	Capacité de serrage	Pression de serrage	Poids approx.	Caisse
	Pouces	Pouces	Livres	Livres	Quant.
LC-4	2 3/8	4	400	1.10	10
LC-8	4	8	660	2.50	10
LC-12	5 1/2	12	1200	5.00	10
LC-20	4 3/4	20	1200	5.75	5
1800L-12	5 1/2	12	1800	7.00	5





Vos avantages d'un coup d'oeil:

- 1 Serre-joint de coude OMEGA innovant**
Le coude OMEGA breveté maintient une pression positive plus longue quand les vibrations sont présentes, offrant un travail fait en sécurité.
- 2 Extrêmement robuste**
Rail profil est fabriqué et durci d'une seule pièce de métal de qualité de BESSEY^{MD}. Serrage ferme et puissant. Fabriqué en Allemagne.
- 3 Serrage plat et proche**
Le coude OMEGA vous permet de placer le serre-joint absolument plat à la surface de travail. Ceci permet l'usage du coin du serre-joint pour le serrage.
- 4 Choix de poignées**
Choisissez : une poignée de serrage, poignée de bois, ou poignée 2K... poignée 2K standard avec coussinet de pression de rechange.

Serre-joints à coude OMEGA (RSC)



N° du produit de BESSEY ^{MD}	Profondeur de gorge	Capacité de serrage	Pression de serrage	Poids approx.	Caisse
	Pouces	Pouces	Livres	Livres	Quant.
RSC-8	4	8	770	1.90	10
RSC-12	5 1/2	12	1100	4.15	10
RSC-18	4 3/4	18	1100	4.90	5
RSC-24	4 3/4	20	1100	5.40	5

Serre-joints à coude OMEGA (RSC) avec prise BESSEY^{MD}



N° du produit de BESSEY ^{MD}	Profondeur de gorge	Capacité de serrage	Pression de serrage	Poids approx.	Caisse
	Pouces	Pouces	Livres	Livres	Quant.
RSC-8 BGSM	4	8	770	2.00	10
RSC-12 BGSM	5 1/2	12	1100	4.25	10
RSC-18 BGSM	4 3/4	18	1100	5.00	5
RSC-24 BGSM	4 3/4	20	1100	5.50	5

Serre-joints à coude OMEGA (RSC) avec poignée 2K



N° du produit de BESSEY ^{MD}	Profondeur de gorge	Capacité de serrage	Pression de serrage	Poids approx.	Caisse
	Pouces	Pouces	Livres	Livres	Quant.
RSC-8+2K	4	8	770	1.95	10
RSC-12+2K	5 1/2	12	1100	4.20	10
RSC-18+2K	4 3/4	18	1100	4.95	5
RSC-24+2K	4 3/4	20	1100	5.45	5

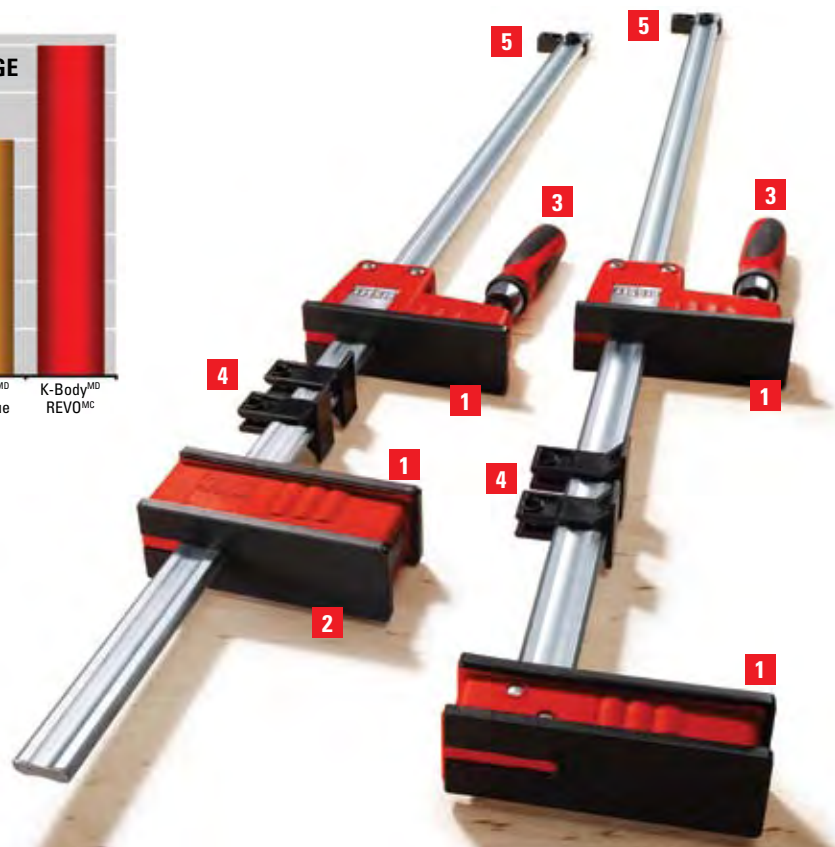
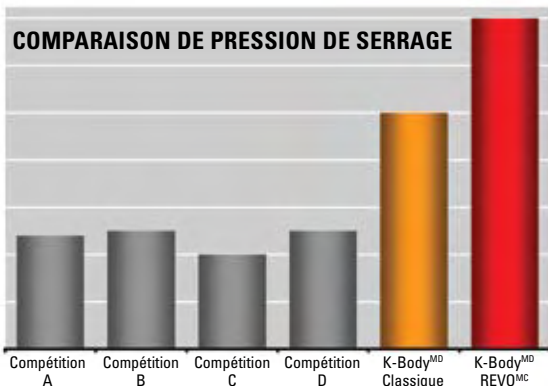
Voir pages 43 et 44 pour accessoires et pièces de rechange.

- Poignée de serrage avec extrémités arrondies pour le confort et le transfert simple de force pendant le serrage
- Mâchoire fixe et bras coulissant faits d'acier durci pour un serrage ferme
- Les coussinets de pression sont facilement remplacés sans outils (voir pages 43 et 44)
- Applicable pour le serrage du bois et du métal
- Offert avec prise BESSEY^{MD} ergonomique – un accessoire confortable durable qui s'ajuste sur la poignée à goupille coulissante (BGSM = poignée BESSEY^{MD}, petit)
- Mâchoire fixe et bras coulissant faits d'acier durci pour un serrage ferme
- Les coussinets de pression sont facilement remplacés sans outils (voir pages 43 et 44)
- Applicable pour le serrage du bois et du métal
- Poignée composite 2K de haute qualité
- Mâchoire fixe et bras coulissant faits d'acier durci pour un serrage ferme
- Les coussinets de pression sont facilement remplacés sans outils (voir pages 43 et 44)
- Applicable pour le serrage du bois et du métal

Serre-joints en parallèle

Serrage puissant en parallèle superbe

COMPARAISON DE PRESSION DE SERRAGE



Serrage en parallèle de classe supérieure

Partout où le serrage de haute pression est requis, le serrage à 90 degrés ou l'écartement puissant est nécessaire le serre-joint K Body^{MD} REVO^{MC} de BESSEY^{MD} est l'outil idéal. Avec une pression de serrage jusqu'à 1500 lb., et une surface plus grande avec des accessoires bien pensés.

Vos avantages d'un coup d'oeil:

- 1 Surface de serrage en parallèle avec coussinets de protection de mâchoire**
Serre-joints qui sont sans doute les plus puissants et les plus parallèles du monde. Les trois capuchons de pression retrait facile (pour l'entretien ou le remplacement) sont résistants à la colle, la peinture et aux solvants.
- 2 La mâchoire mobile fixe**
Pour la première fois, BESSEY^{MD} offre l'occasion d'ajuster les deux mâchoires pour optimiser le montage du serre-joint. Avec une touche de bouton la mâchoire fixe peut être déplacée. Voir Vario K Body^{MD} REVO^{MC} à la page 14.

3 Poignée composite 2K large

Poignée composite 2K de haute qualité avec une insertion en plastique douce pour le confort pendant le travail.

4 Pièce de protection à rail

La pièce de protection à rail (faites de polyamide résistant à l'impact) empêche la colle de toucher le rail. Avec le serre-joint d'établi TK-6 (voir page 29) vous pouvez facilement fixer la pièce de protection à votre surface de travail.

5 Butée d'extrémité détachable

La butée d'extrémité assure que le serre-joint s'assoit parallèle à la surface de travail. La butée est aussi détachable pour permettre au bras coulissant d'être inversé pour servir comme écarteur. Avec le serre-joint d'établi TK-6 (voir page 29) vous pouvez facilement fixer la pièce de protection à votre surface de travail.



Serre-joints en parallèle



Serre-joints K Body^{MD} REVO^{MC} en parallèle



N° du produit de BESSEY ^{MD}	Profondeur de gorge	Capacité de serrage	Pression de serrage	Poids approx.	Caisse
	Pouces	Pouces	Livres	Livres	Quant.
KR3.512	3 3/4	12	1500	4.50	2
KR3.524	3 3/4	24	1500	5.50	2
KR3.531	3 3/4	31	1500	6.50	2
KR3.540	3 3/4	40	1500	7.30	2
KR3.550	3 3/4	50	1500	8.00	2
KR3.560	3 3/4	60	1500	9.30	2
KR3.582	3 3/4	82	1500	11.50	2
KR3.598	3 3/4	98	1500	13.50	2

* K Body^{MD} REVO^{MC} sont emballés dans un présentoir de vente de magasin tout en couleur (2 par carton)



- La surface de serrage parallèle est 30 % plus grande que le serre-joint K Body^{MD} précédent
- Capuchons de pression de recharge pour les surfaces fragiles
- Peut facilement se transformer en écarteur sans outils

Serre-joints Vario K Body^{MD} REVO^{MC} en parallèle avec mâchoires variables



N° du produit de BESSEY ^{MD}	Profondeur de gorge	Capacité de serrage	Pression de serrage	Poids approx.	Caisse
	Pouces	Pouces	Livres	Livres	Quant.
KRV-40	3 3/4	40	1500	8.55	2
KRV-60	3 3/4	60	1500	9.44	2
KRV-78	3 3/4	78	1500	12.22	2
KRV-98	3 3/4	98	1500	14.00	2



- Avec une touche de bouton, ajuster la mâchoire inférieure pour l'équilibre et le placement pour optimiser la préparation de serrage
- Capuchons de pression de recharge pour les surfaces fragiles
- Peut facilement se transformer en écarteur sans outils

Accessoire adaptateur de mâchoire KR-AS pour le K Body^{MD} REVO^{MC}



N° du produit de BESSEY ^{MD}	Acceptable pour	Largeur	Longueur	Caisse
		Pouces	Pouces	Quant.
KR-AS	K Body ^{MD} REVO ^{MC} (KR et KRV)	1.0	7.0	12



- Cet accessoire glisse aisément sur les mâchoires du nouveau K Body^{MD} REVO^{MC} pour faciliter le serrage des formes irrégulières
- Mâchoires pivotantes vont serrer ou écarter les angles irréguliers de -15° à +15°

Accessoires pour les serre-joints en parallèle

- Relie deux serre-joints K Body^{MD} REVO^{MC} (ou le K Body^{MD} style classique) pour une portée étendue
- Allonge K Body^{MD} fonctionne avec le K Body^{MD} REVO^{MC} (KR et KRV)
- Construction durable d'aluminium pour un lien précis rigide



Accessoire, allonge KBX20 pour le K Body^{MD} REVO^{MC}

N° du produit de BESSEY ^{MD}	Contient	Poids approx.		Caisse
		Livres	Quant.	
KBX20	Allonge, boulons, écrous et rondelles	1.6	12	

* KBX20 emballé dans un plastique dur avec un présentoir en carton.
- doit commander la quantité de caisse pour obtenir le présentoir de magasin.

Ensembles d'allonges pour le K Body^{MD} REVO^{MC}

N° du produit de BESSEY ^{MD}	Contient	Poids approx.	
		Livres	
KRX1224	2 x KR3.512 (Serre-joints de 12 po K Body ^{MD} REVO ^{MC}) 2 x KR3.524 (Serre-joints de 24 po K Body ^{MD} REVO ^{MC}) 2 x Allonges K Body ^{MD}	24.00	
KRX2440	2 x KR3.524 (Serre-joints de 24 po K Body ^{MD} REVO ^{MC}) 2 x KR3.540 (Serre-joints de 40 po K Body ^{MD} REVO ^{MC}) 2 x Allonges K Body ^{MD}	28.00	
KRX2450	2 x KR3.524 (Serre-joints de 24 po K Body ^{MD} REVO ^{MC}) 2 x KR3.550 (Serre-joints de 50 po K Body ^{MD} REVO ^{MC}) 2 x Allonges K Body ^{MD}	29.00	

* Ensembles K Body^{MD} REVO^{MC} sont emballés dans un présentoir de vente de magasin tout en couleur (2 par carton)



- Montage rapide et précis pour les portes, les cadres, et les boîtes à panneaux soulevés, etc.
- Blocs KP sont fabriqués spécialement pour le K Body^{MD} REVO^{MC} (KR et KRV)
- Note: Blocs KP vient avec 2 pièces inférieure et supérieure. La pièce inférieure est le bloc KP standard pour le K Body^{MD} du style classique et l'addition de la pièce supérieure monte le Bloc KP pour l'usage avec le K Body^{MD} REVO^{MC} (Adaptateur de blocs KP)



Accessoire, Blocs KP pour le K Body^{MD} REVO^{MC}

N° du produit de BESSEY ^{MD}	Contient	Poids approx.		Caisse
		Livres	Quant.	
Blocs KP	(Ensemble de 4)	1.10	paquet de 4	
Adaptateur de blocs KP	(Ensemble de 4)	0.50	paquet de 4	

Ensembles de cadrage pour le K Body^{MD} REVO^{MC}

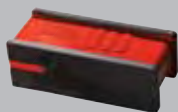
N° du produit de BESSEY ^{MD}	Contient	Poids approx.	
		Livres	
KRK1224	2 x KR3.512 (Serre-joints de 12 po K Body ^{MD} REVO ^{MC}) 2 x KR3.524 (Serre-joints de 24 po K Body ^{MD} REVO ^{MC}) 1 ensemble de Blocs KP (4 blocs par ensemble)	22.00	
KRK2440	2 x KR3.524 (Serre-joints de 24 po K Body ^{MD} REVO ^{MC}) 2 x KR3.540 (Serre-joints de 40 po K Body ^{MD} REVO ^{MC}) 1 ensemble de Blocs KP (4 blocs par ensemble)	26.00	
KRK2450	2 x KR3.524 (Serre-joints de 24 po K Body ^{MD} REVO ^{MC}) 2 x KR3.550 (Serre-joints de 50 po K Body ^{MD} REVO ^{MC}) 1 ensemble de Blocs KP (4 blocs par ensemble)	27.00	

* Ensembles K Body^{MD} REVO^{MC} sont emballés dans un présentoir de vente de magasin tout en couleur (2 par carton)



- KRK1224 - ensemble idéal pour les cadres d'image et les boîtes de tiroir
- KRK2440 - ensemble idéal pour les portes à panneaux d'armoires
- KRK2450 - ensemble idéal pour les grands garde-manger ou les portes à panneaux d'armoires

Accessoires pour les serre-joints en parallèle



Accessoire, mâchoire variable KR-VO pour le K Body^{MD} REVO^{MC}

N° du produit de BESSEY ^{MD}	Acceptable pour	Profondeur de gorge	Poids approx.	Caisse
		Pouces	Livres	Quant.
KR-VO	K Body ^{MD} REVO ^{MC} (KRV)	3 3/4	2	1

Accessoire, mâchoire coulissante KR-J2K pour le K Body^{MD} REVO^{MC}

N° du produit de BESSEY ^{MD}	Acceptable pour	Profondeur de gorge	Approx. Weight	Caisse
		Pouces	Livres	Quant.
KR-J2K	K Body ^{MD} REVO ^{MC} (KRV)	3 3/4	2	1

Accessoires, coussinets à mâchoire KR-JP pour le K Body^{MD} REVO^{MC}

N° du produit de BESSEY ^{MD}	Contient	Poids approx.	Caisse
		Livres	Quant.
KR-JP	2 coussinets à mâchoire par ensemble	1	12

Accessoires, butées d'extrémité KR-EC pour le K Body^{MD} REVO^{MC}

N° du produit de BESSEY ^{MD}	Contient	Poids approx.	Caisse
		Livres	Quant.
KR-EC	2 butées d'extrémité à rail par ensemble	1	24

Accessoires, pièces de protection à rail KR-RPP pour le K Body^{MD} REVO^{MC}

N° du produit de BESSEY ^{MD}	Contient	Poids approx.	Caisse
		Livres	Quant.
KR-RPP	2 pièces de protection à rail par ensemble	1	24

Accessoire, poignée 2K pour le K Body^{MD} REVO^{MC}

N° du produit de BESSEY ^{MD}	Paquet inclut	Poids approx.	Caisse
		Livres	Quant.
3101370	1 poignée 2K, autrefois "H/S-REV02K"	0.6	1

Accessoire, poignée en bois pour le K Body^{MD} REVO^{MC}

N° du produit de BESSEY ^{MD}	Contient	Poids approx.	Caisse
		Livres	Quant.
3101371	1 poignée en bois, autrefois "H/S-REVOW"	0.5	1

Accessoires, butées d'extrémité KBTP-4 pour le K Body^{MD} REVO^{MC} (style classique)

N° du produit de BESSEY ^{MD}	Contient	Poids approx.	Caisse
		Livres	Quant.
KBTP-4	4 butées d'extrémité par ensemble	2	pqt. de 4

* Seulement pour les serre-joints produits avant le 1^{er} juillet 2008.

- Mâchoire variable de rechange d'une seule unité fonctionne avec le K Body^{MD} REVO^{MC} (KRV)
- Emballé dans un plastique dur pour suspendre au crochet

- Mâchoire coulissante de rechange d'une seule unité fonctionne avec le K Body^{MD} REVO^{MC} (KR et KRV)
- Emballé dans un plastique dur pour suspendre au crochet

- Coussinets à mâchoire de rechange fonctionne avec le K Body^{MD} REVO^{MC} (KR and KRV)
- Coussinets sont résistants à la colle, à la peintures, et aux solvants
- Emballé dans un plastique dur pour suspendre au crochet

- Butée d'extrémité à rail de rechange fonctionne avec le K Body^{MD} REVO^{MC} (KR et KRV)
- Emballé dans un plastique dur pour suspendre au crochet

- Pièces de protection du rail de rechange fonctionne avec le K Body^{MD} REVO^{MC} (KR et KRV)
- Soulève le travail et l'empêche de toucher au rail
- Emballé dans un plastique dur pour suspendre au crochet

- Poignée 2K de rechange pour le K Body^{MD} REVO^{MC} (KR et KRV)
- Poignée composite 2K avec insertion en plastique douce pour le confort pendant le travail

- Poignée en bois pour le K Body^{MD} REVO^{MC} (KR et KRV)

- La butée d'extrémité pour le K Body^{MD} convient seulement pour les serre-joints produits avant juillet 2008
- Avec la butée d'extrémité, le serre-joint s'assoit parallèle à la surface de travail

Serre-joints en fonte malléable

Qualité, durabilité et puissance de BESSEY^{MD}



Système anti-glissement intégré. Plus on serre, plus il reserre.

Le serre-joint original de BESSEY^{MD} de fonte malléable est disponible dans deux variétés. Vous avez le choix d'une poignée traditionnelle en bois ou une poignée moderne 2K de BESSEY^{MD}. La poignée 2K vous laisse finir vos tâches plus efficacement avec moins de fatigue. Ceci est possible grâce à la poignée 2K composite de haute qualité avec insertion de confort.

Vos avantages d'un coup d'oeil:

1 Système anti-glissement intégré

Le système anti-glissement fournit une sécurité maximum. Vis de serrage moulé dans le bras coulissant s'emboîtant dans les dentelures du rail, afin d'empêcher le serre-joint de glisser.

2 Mâchoire renforcée en fonte malléable et bras coulissant

Mâchoire fixe et bras coulissant en fonte malléable ondulée pour générer un serrage rigide puissant. Mâchoire supérieure est ajustée à la presse, aucune fixation mécanique à desserrer. Couche en poudre protège contre la corrosion.

3 Rail profilé de haute qualité

Rail profilé de BESSEY^{MD} de notre aciérie de l'Allemagne optimisé pour les serre-joints. Le profil sert de renfort fiable contre les forces de torsion, et les dentelures sur les six faces empêchent davantage le serre-joint de glisser.

4 Mandrin de BESSEY^{MD} à mouvement lisse

Mandrin à mouvement lisse avec fil Acme permet un serrage accru en moins de tours. Les coussinets de pression sont facilement remplacés sans outils.

5 Confort de BESSEY^{MD}

Avec la série TG vous avez le choix de poignée traditionnelle en bois ou une poignée composite 2K avec insertion de confort. Coussinet de pression de rechange standard avec la poignée 2K.



Serre-joints en fonte malléable



Serre-joints de robustesse légère (TGJ) avec poignée 2K



N° du produit de BESSEY ^{MD}	Profondeur de gorge	Capacité de serrage	Pression de serrage	Poids approx.	Caisse
	Pouces	Pouces	Livres	Livres	Quant.
TGJ2.506+2K	2 1/2	6	600	1.50	5
TGJ2.512+2K	2 1/2	12	600	2.00	5
TGJ2.518+2K	2 1/2	18	600	2.30	5
TGJ2.524+2K	2 1/2	24	600	2.50	5
TGJ2.530+2K	2 1/2	30	600	3.00	5
TGJ2.536+2K	2 1/2	36	600	3.50	5
TG4.008+2K	4	8	880	2.50	10
TG4.012+2K	4	12	880	2.80	10
TG4.016+2K	4	16	880	3.00	10
TG4.024+2K	4	24	880	3.50	10



- Poignée composite 2K avec insertion de confort standard avec un coussinet de pression de rechange
- Rail profilé stable avec dentelures résistant aux forces de torsion
- Les coussinets de pression sont facilement remplacés sans outils (voir pages 43 et 44)
- Mâchoires en fonte malléable dentelées pour la puissance et durabilité

Serre-joints de robustesse légère (TG et TGJ) avec poignée en bois



N° du produit de BESSEY ^{MD}	Profondeur de gorge	Capacité de serrage	Pression de serrage	Poids approx.	Caisse
	Pouces	Pouces	Livres	Livres	Quant.
TGJ2.506	2 1/2	6	600	1.50	5
TGJ2.512	2 1/2	12	600	2.00	5
TGJ2.518	2 1/2	18	600	2.30	5
TGJ2.524	2 1/2	24	600	2.50	5
TGJ2.530	2 1/2	30	600	3.00	5
TGJ2.536	2 1/2	36	600	3.50	5
TG4.008	4	8	880	2.50	10
TG4.012	4	12	880	2.80	3
TG4.016	4	16	880	3.00	10
TG4.024	4	24	880	3.50	3

- Poignée ergonomique en bois
- Rail profilé stable avec dentelures est résistant aux forces de torsion
- Mâchoires en fonte malléable dentelées pour la puissance et durabilité

Serre-joints de robustesse moyenne (TG et TGJ) avec poignée 2K



N° du produit de BESSEY ^{MD}	Profondeur de gorge	Capacité de serrage	Pression de serrage	Poids approx.	Caisse
	Pouces	Pouces	Livres	Livres	Quant.
TG4.512+2K	4 1/2	12	1000	3.30	10
TG4.518+2K	4 1/2	18	1000	4.05	10
TG4.524+2K	4 1/2	24	1000	4.80	5
TG4.530+2K	4 1/2	30	1000	5.55	5
TG4.540+2K	4 1/2	40	1000	6.30	5
TG5.512+2K	5 1/2	12	1320	5.00	10
TG5.518+2K	5 1/2	18	1320	5.65	5
TG5.524+2K	5 1/2	24	1320	6.30	5
TG5.530+2K	5 1/2	30	1320	6.95	5
TG5.540+2K	5 1/2	40	1320	8.00	5
TG7.016+2K	7	16	1320	6.00	5
TG7.024+2K	7	24	1320	7.00	1
TG7.030+2K	7	30	1320	7.75	1
TG7.040+2K	7	40	1320	9.00	1
TG7.048+2K	7	48	1320	10.00	1

- Poignée composite 2K avec insertion de confort standard avec un coussinet de pression de rechange
- Rail profilé stable avec dentelures résistant aux forces de torsion
- Les coussinets de pression sont facilement remplacés sans outils (voir pages 43 et 44)
- Mâchoires en fonte malléable dentelées pour la puissance et durabilité

Serre-joints en fonte malléable



- Poignée ergonomique en bois
- Rail profilé stable avec dentelures résistant aux forces de torsion
- Mâchoires en fonte malléable dentelées pour la puissance et durabilité



Serre-joints de robustesse moyenne (TG) avec poignée en bois

N° du produit de BESSEY ^{MD}	Profondeur de gorge	Capacité de serrage	Pression de serrage	Poids approx.	Caisse
	Pouces	Pouces	Livres	Livres	Quant.
TG4.512	4 1/2	12	1000	3.30	10
TG4.518	4 1/2	18	1000	4.05	10
TG4.524	4 1/2	24	1000	4.80	5
TG4.530	4 1/2	30	1000	5.55	5
TG4.540	4 1/2	40	1000	6.30	3
TG5.512	5 1/2	12	1320	5.00	10
TG5.518	5 1/2	18	1320	5.65	5
TG5.524	5 1/2	24	1320	6.30	5
TG5.530	5 1/2	30	1320	6.95	5
TG5.540	5 1/2	40	1320	8.00	5
TG7.016	7	16	1320	6.00	5
TG7.024	7	24	1320	7.00	1
TG7.030	7	30	1320	7.75	1
TG7.040	7	40	1320	9.00	1
TG7.048	7	48	1320	10.00	1

- Poignée composite 2K avec insertion de confort standard avec un coussinet de pression de rechange
- Rail profilé stable avec dentelures résistant aux forces de torsion
- Les coussinets de pression sont facilement remplacés sans outils (voir pages 43 et 44)
- Mâchoires en fonte malléable dentelées pour la puissance et durabilité



Serre-joints de robustesse supérieure (TGK) avec poignée 2K

N° du produit de BESSEY ^{MD}	Profondeur de gorge	Capacité de serrage	Pression de serrage	Poids approx.	Caisse
	Pouces	Pouces	Livres	Livres	Quant.
TGK4.516+2K	4 1/2	16	1540	6.00	5
TGK4.524+2K	4 1/2	24	1540	7.00	5
TGK4.540+2K	4 1/2	40	1540	9.00	5
TGK4.550+2K	4 1/2	50	1540	10.50	1
TGK4.579+2K	4 1/2	79	1540	14.50	1

- Poignée ergonomique en bois
- Rail profilé stable avec dentelures résistant aux forces de torsion
- Mâchoires en fonte malléable dentelées pour la puissance et durabilité



Serre-joints de robustesse supérieure (TGK) avec poignée en bois

N° du produit de BESSEY ^{MD}	Profondeur de gorge	Capacité de serrage	Pression de serrage	Poids approx.	Caisse
	Pouces	Pouces	Livres	Livres	Quant.
TGK4.516	4 1/2	16	1540	6.00	5
TGK4.524	4 1/2	24	1540	7.00	5
TGK4.540	4 1/2	40	1540	9.00	5
TGK4.550	4 1/2	50	1540	10.50	1
TGK4.579	4 1/2	79	1540	14.50	1

- Profondeur de gorge est disponible jusqu'à 20 po
- Poignée de serrage avec extrémités arrondies pour le confort et le transfert simple de force pendant le serrage
- Rail solide et plat avec dentelures, très stable



Serre-joints à longue portée (CDS)

N° du produit de BESSEY ^{MD}	Profondeur de gorge	Capacité de serrage	Pression de serrage	Poids approx.	Caisse
	Pouces	Pouces	Livres	Livres	Quant.
CDS24-10 WP	10	24	1550	12.50	1
CDS24-12 WP	12	24	1550	14.50	1
CDS24-20 WP	20	24	990	20.50	1

Serre-joints en fonte malléable



Serre-joints de robustesse légère (TC)



N° du produit de BESSEY ^{MD}	Profondeur de gorge	Capacité de serrage	Pression de serrage	Poids approx.	Caisse
	Pouces	Pouces	Livres	Livres	Quant.
TC4.008	4	8	800	2.85	10
TC4.012	4	12	800	3.15	10
TC4.024	4	24	800	3.85	10

Serre-joints de robustesse moyenne (TC)



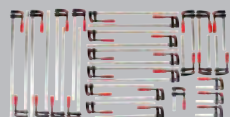
N° du produit de BESSEY ^{MD}	Profondeur de gorge	Capacité de serrage	Pression de serrage	Poids approx.	Caisse
	Pouces	Pouces	Livres	Livres	Quant.
TC4.512	4 1/2	12	950	3.36	10
TC4.518	4 1/2	18	950	4.40	10
TC4.524	4 1/2	24	950	5.15	5
TC5.512	5 1/2	12	1200	5.25	5
TC5.524	5 1/2	24	1200	6.50	5
TC7.016	7	16	1200	6.25	5
TC7.024	7	24	1200	7.30	1

Serre-joints de robustesse supérieure (TC)



N° du produit de BESSEY ^{MD}	Profondeur de gorge	Capacité de serrage	Pression de serrage	Poids approx.	Caisse
	Pouces	Pouces	Livres	Livres	Quant.
TCK4.516	4 1/2	16	1400	6.25	5
TCK4.524	4 1/2	24	1400	7.30	5

Ensembles de serre-joints à coulisse



N° du produit de BESSEY ^{MD}	Ensemble inclut	Poids approx.
	Pouces	Livres
BGP	2 x TGJ2.506 (serre-joints en fonte de 6 po) 2 x TG4.008 (serre-joints en fonte de 8 po) 2 x LM2.004 (serre-joints coulés et zingués de 4 po) 2 x PC34 (serre-tuyau de 3/4 po) 2 x XM5 (serre-joints à ressort de 2 po)	17.00
BTB30	4 x TGJ2.506 (serre-joints en fonte de 6 po) 6 x TGJ2.512 (serre-joints en fonte de 12 po) 4 x TGJ2.518 (serre-joints en fonte de 18 po) 8 x TGJ2.524 (serre-joints en fonte de 24 po) 4 x TGJ2.530 (serre-joints en fonte de 30 po) 4 x TGJ2.536 (serre-joints en fonte de 36 po)	38.00
BTB30A	4 x TGJ2.506 (serre-joints en fonte de 6 po) 6 x TGJ2.512 (serre-joints en fonte de 12 po) 4 x TGJ2.518 (serre-joints en fonte de 18 po) 8 x TGJ2.524 (serre-joints en fonte de 24 po) 4 x TGJ2.530 (serre-joints en fonte de 30 po) 4 x TGJ2.536 (serre-joints en fonte de 36 po) 1 x présentoir forme A (présentoir mobile robuste)	65.00

Voir pages 43 et 44 pour accessoires et pièces de rechange.



- Poignée ergonomique en bois
- Rail solide et plat avec dentelures, très stable
- Rail plat offre une solution économique - avec la qualité de BESSEY^{MD} d'Allemagne à un prix attirant pour les applications industrielles de robustesse légère

- Poignée ergonomique en bois
- Rail solide et plat avec dentelures, très stable
- Rail plat offre une solution économique - avec la qualité de BESSEY^{MD} d'Allemagne à un prix attirant pour les applications industrielles de robustesse légère

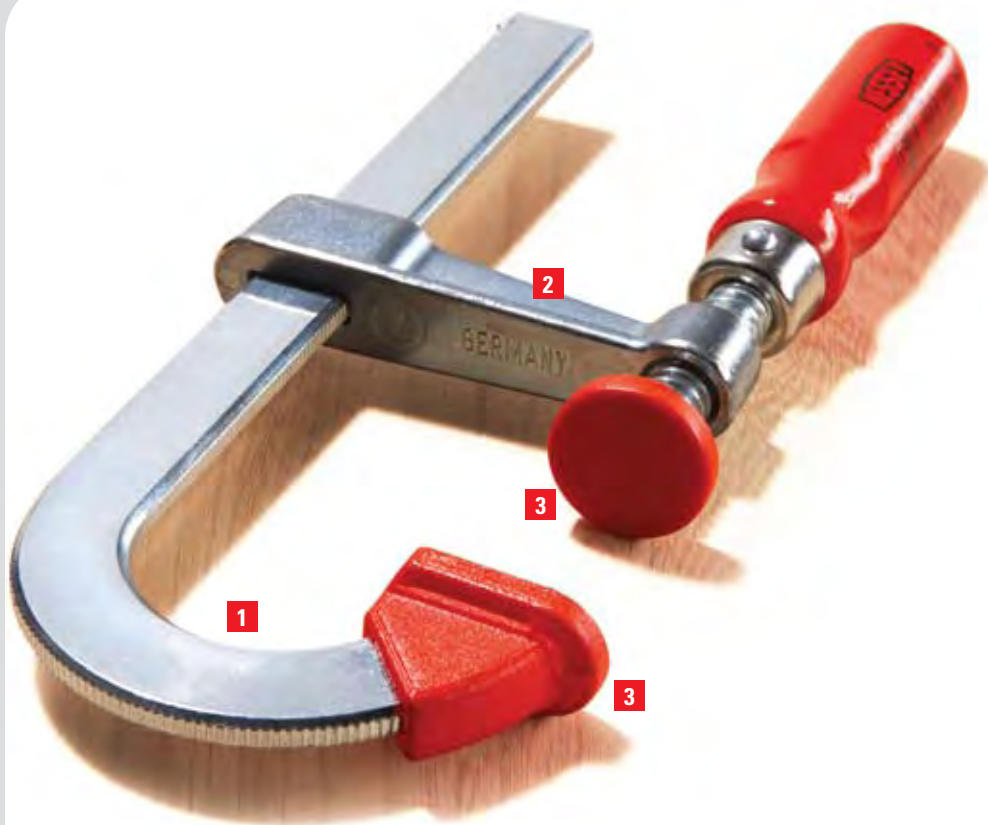
- Ensemble pré-emballé de serre-joints BESSEY^{MD} les plus populaires pour les ouvriers

- BTB30 ensemble versatile pour la plupart des projets généraux d'atelier

- BTB30A est le même que BTB30 mais avec présentoir commode robuste mobile

Autres serre-joints

Petit et très commode



Vos avantages d'un coup d'oeil:

1 Serrage qui enjambe (style U)

Rail est fabriqué d'une seule pièce d'acier pour un serrage durable et puissant. La forme en U du rail permet d'enjamber le travail pour les endroits difficiles à atteindre.

2 Bras coulissant

Le bras coulissant est fabriqué de zinc coulé et zingué de robustesse légère, et résistant aux cassures.

3 Capuchons de pression en plastique

Les capuchons de pression en plastique supérieur et inférieur protègent la surface du travail.



Robustesse légère, fabriqué de zinc coulé et zingué qui enjambe (LMU)

N° du produit de BESSEY ^{MD}	Profondeur de gorge	Capacité de serrage	Pression de serrage	Poids approx.	Caisse
	Pouces	Pouces	Livres	Livres	
LMU2.004	2	4	330	0.55	24
LMU2.006	2	6	330	0.62	24
LMU2.008	2	8	330	0.68	24

* Emballé dans un présentoir de vente de magasin tout en couleur avec 24 pièces - doit commander la quantité de caisse pour obtenir le présentoir de magasin.



- Petit et très commode
- Robustesse légère
- Vient avec deux capuchons de pression en plastique
- Permet d'enjamber les endroits difficiles à atteindre

Autres serre-joints



Serre-joints de robustesse légère coulés et zingués (LM)



N° du produit de BESSEY ^{MD}	Profondeur de gorge	Capacité de serrage	Pression de serrage	Poids approx.	Caisse
	Pouces	Pouces	Livres	Livres	Quant.
LM2.004	2	4	330	0.55	36
LM2.006	2	6	330	0.62	10
LM2.008	2	8	330	0.68	10
LM2.012	2	12	330	0.81	10
LM3.006	3	6	330	1.19	10
LM3.008	3	8	330	1.20	10
LM3.012	3	12	330	1.40	10
LM3.018	3	18	330	2.00	10
LM3.024	3	24	330	2.50	10
LM3.030	3	30	330	2.70	10
LM3.036	3	36	330	3.00	10
LM4.008	4	8	440	2.00	10
LM4.012	4	12	440	2.50	10
LM4.016	4	16	440	2.70	10
LM4.024	4	24	440	3.00	10
LM4.032	4	32	440	3.50	10
LM5.012	5	12	550	2.95	10
LM5.018	5	18	550	3.70	10
LM5.024	5	24	550	4.10	10
LM5.030	5	30	550	4.90	10

Serre-joint en aluminium mini (AM4)



N° du produit de BESSEY ^{MD}	Profondeur de gorge	Capacité de serrage	Poids approx.	Caisse
	Pouces	Pouces	Livres	Quant.
AM4	2	1 1/2	.12	30

Serre-joints style embrayage (GSCC)



N° du produit de BESSEY ^{MD}	Profondeur de gorge	Capacité de serrage	Charge Limite	Poids approx.	Caisse
	Pouces	Pouces	Livres	Livres	Quant.
GSCC2.506	2 1/2	6	600	0.66	6
GSCC2.512	2 1/2	12	600	0.77	6
GSCC2.518	2 1/2	18	600	0.92	6
GSCC2.524	2 1/2	24	600	1.00	6
GSCC2.530	2 1/2	30	600	1.20	6
GSCC2.536	2 1/2	36	600	1.33	6
GSCC3.512	3 1/2	12	1000	1.25	6
GSCC3.518	3 1/2	18	1000	1.38	6
GSCC3.524	3 1/2	24	1000	1.55	6
GSCC5.012	5	12	1200	2.08	6
GSCC5.018	5	18	1200	2.25	6
GSCC5.024	5	24	1200	2.50	6

Serre-joints style embrayage (DHBC) à double mâchoires



N° du produit de BESSEY ^{MD}	Profondeur de gorge	Capacité de serrage	Charge Limite	Poids approx.	Caisse
	Pouces	Pouces	Livres	Livres	Quant.
DHBC-12	3 1/2	12	400	2.20	4
DHBC-24	3 1/2	24	400	2.80	4
DHBC-36	3 1/2	36	400	3.40	4



- Mâchoires coulées et zinguées sont légères
- Rail dentelé offrant une prise résistant au glissement
- Coussinets de pression sont munis de capuchons en plastique qui protègent contre les éraflures

- Robustesse très légère 2 onces (55 gr.)
- Construit pour le travail délicat - idéal pour les passe-temps et l'assemblage de modèles

- Mâchoire en fonte ductile avec couche en poudre
- Plaques d'embrayage 2 pièces qui empêchent le glissement
- Rail dentelé en acier étiré nickelé
- Coussinets inférieur et supérieur sur les mâchoires protègent contre les éraflures
- Poignée ergonomique en bois

- Mâchoire en fonte ductile avec couche en poudre
- Plaques d'embrayage 2 pièces qui empêchent le glissement
- Rail dentelé en acier étiré nickelé
- Coussinets inférieur et supérieur sur les mâchoires protègent contre les éraflures

Serrer et écarter d'une seule main



- Changer le serre-joint en écarteur en tournant le bouton sans avoir besoin de démonter l'outil
- Poignée à levier de pompe parallèle au rail
- Fonctionnement pratique d'une main
- Serrage de tous côtés - devant, derrière et au côté du rail



- La capacité requis pour le serrage - combiné avec le DuoKlamp^{MD} pour une portée étendue
- Accessoire facile à utilisé qui vous permet de serrer des objets jusqu'à 65 po ou écarter jusqu'à 70 po

Vos avantages d'un coup d'oeil:

- 1 Serrer ou écarter avec un tour de bouton**
Inverser l'action de serrer à écarter du DuoKlamp^{MD} en tournant simplement le mini bouton. Cette caractéristique unique facilite le changement de serre-joint à écarteur sans avoir besoin de démonter l'outil.
- 2 Poignée ergonomique à levier de pompe parallèle au rail**
La poignée ergonomique à levier de pompe est parallèle au rail pour une manipulation équilibrée sécuritaire. Le levier à pompe facilite le réglage de la pression de serrage.
- 3 Levier rapide de relâchement d'ajustement**
Bouton pression d'action rapide permet au bras coulissant de glisser rapidement de haut en bas à la position de serrage.
- 4 Mâchoires larges résistant à l'impact et cassures**
Mâchoires larges en polyamide renforcées sont résistant à l'impact, aux cassures, et restent en parallèle l'une de l'autre. Cette configuration centrée unique de mâchoires facilite le serrage sur les quatres côtés et sur la surface large des mâchoires.

Serre-joints de surface large DuoKlamp^{MD} d'une main



N° du produit de BESSEY ^{MD}	Profondeur de gorge	Capacité de serrage	Pression de serrage	Poids approx.	Caisse
	Pouces	Pouces	Livres	Livres	Quant.
DUO16-6	2 1/2	6	180	0.60	6
DUO30-6	2 1/2	12	180	0.84	6
DUO16-8	3 1/4	6	260	1.13	6
DUO30-8	3 1/4	12	260	1.35	6
DUO45-8	3 1/4	18	260	1.60	6
DUO65-8	3 1/4	24	260	1.91	6



NOUVEAU Accessoire, allonge DKX DuoKlamp^{MD} pour le DuoKlamp^{MD}

N° du produit de BESSEY ^{MD}	Capacité d'ouverture	Capacité d'écartement	Capacité de pression	Poids approx.	Caisse
	Pouces	Pouces	Livres	Livres	Quant.
DKX	6 - 65	7.5 - 70	260	3.5	1

* DuoKlamp^{MD} non inclus. Vendu séparément.

Autres serre-joints



Serre-joints de robustesses légère à levier KliKlamp^{MD}



N° du produit de BESSEY ^{MD}	Profondeur de gorge	Capacité de serrage	Pression de serrage	Poids approx.	Caisse Quant.
	Pouces	Pouces	Livres	Livres	
KLI3.004	3	4	260	0.70	10
KLI3.008	3	8	260	0.80	10
KLI3.012	3	12	260	1.00	10

Serre-joints en bois Klemmy



N° du produit de BESSEY ^{MD}	Profondeur de gorge	Capacité de serrage	Poids approx.	Caisse Quant.
	Pouces	Pouces	Livres	
KLW4.008	4	8	0.90	10
KLW4.012	4	12	1.00	10
KLW4.016	4	16	1.20	10
KLW4.024	4	24	1.50	10
KLW4.039	4	39	2.20	10

Serre-joints à surface large de caisse UniKlamp^{MC}



N° du produit de BESSEY ^{MD}	Profondeur de gorge	Capacité de serrage	Pression de serrage	Poids approx.	Caisse Quant.
	Pouces	Pouces	Livres	Livres	
UK3.006	3 1/8	6	330	1.40	6
UK3.012	3 1/8	12	330	1.60	6
UK3.018	3 1/8	18	330	1.90	6

Serre-joints de robustesse supérieure PowerGrip (PG) d'une main



N° du produit de BESSEY ^{MD}	Profondeur de gorge	Capacité de serrage	Pression de serrage	Poids approx.	Caisse Quant.
	Pouces	Pouces	Livres	Livres	
PG4.012	4	12	1000	2.40	5
PG4.024	4	24	1000	3.50	5

Serre-joints de robustesse supérieure PowerGrip (PG) d'une main avec poignée d'aluminium



N° du produit de BESSEY ^{MD}	Profondeur de gorge	Capacité de serrage	Pression de serrage	Poids approx.	Caisse Quant.
	Pouces	Pouces	Livres	Livres	
PG-12	4	12	1000	2.40	5
PG-24	4	24	1000	3.50	5



- Bras fixe et coulissant fabriqués d'un magnésium léger
- Mécanisme à rochet résistant à la vibration
- Levier de serrage ergonomique

- Idéal pour le serrage de touche légère ou les tâches délicates comme la restauration des antiquités, le placage ou la réparation des instruments musicaux
- Levier et bras supérieur et inférieur sont faits de bois dur de haute qualité
- Coussinets de protection en liège pour le serrage délicat

- Surface de contact très large
- Serre-joint/écarteur universel pour les projets sur établi
- Peut facilement se transformer en écarteur sans outils

- Poignée ergonomique avec levier de pression configuré parallèle au rail pour une manipulation équilibrée sécuritaire
- Bouton de déclenchement rapide pour action rapide
- Bras fixé et plaque de pression en acier BESSEY^{MD} de haute qualité étiré et durci d'une seule pièce

- Poignée ergonomique d'aluminium avec levier de pression configuré parallèle au rail pour une manipulation équilibrée sécuritaire

Serrage d'une main EZS

Serrer et écarter d'une seule main



Vos avantages d'un coup d'oeil:

1 Technologie supérieure

La technologie extrêmement sophistiquée du serre-joint rend possible le serrage ou écartement du travail d'une seule main avec une pression de serrage jusqu'à 445 po.

2 Bouton de déclenchement intelligent

Grâce au mécanisme de déclenchement intelligent, la section supérieure peut être rapidement convertie pour changer l'action de serrer à écarter sans outils ou vis de déclenchement.

3 Poignée derrière le rail

Poignée ergonomique à deux composants en plastique, et levier de pompe est positionnée derrière le rail pour une prise ferme.

4 Capuchons doux de pression

Capuchons doux de pression assurent une protection de la surface de travail et un serrage solide.

5 Composants internes qui ...

Reflète l'ingénierie de l'Allemagne ... avec une robustesse supérieure bien sûr!

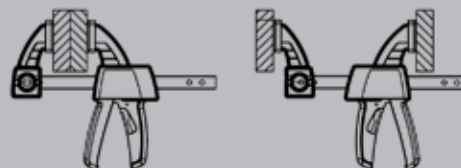


NOUVEAU Serre-joints EZS

N° du produit de BESSEY ^{MD}	Profondeur de gorge Pouces	Capacité de serrage Pouces	Pression de serrage Livres	Poids approx. Livres	Caisse Quant.
EZS15-8	3 1/2	6	445	1.2	6
EZS30-8	3 1/2	12	445	1.8	6
EZS45-8	3 1/2	18	445	2.0	6
EZS60-8	3 1/2	24	445	2.3	6
EZS90-8	3 1/2	24	445	2.5	6



- Pression de serrage jusqu'à 445 lb
- Grâce au mécanisme de déclenchement intelligent de la section supérieure, outils non-requis pour convertir en écarteur
- Une poignée ergonomique à deux composants en plastique positionnée derrière le rail
- Sur paquet cardé à suspendre
- 6 par carton principal





Accès sans entrave du travail durant l'assemblage et le soudage.

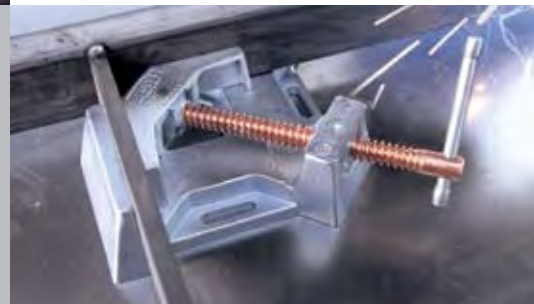
Le serre-joint original d'angle en métal de BESSEY^{MD}, développé pour usage dans la construction de métal, et le soudage. Variété d'applications inclut la retenue, alignement et réparation des matériaux à un angle droit exact. La voie libre de travail signifie un accès sans entrave pendant l'assemblage, le soudage et la réparation des joints en T. Le serre-joint original de BESSEY^{MD} est sûrement indispensable pour votre atelier.

Serre-joint en métal WSM – retient les pièces de travail – ajustement des diverses épaisseurs – à un angle précis de 90°.

Serre-joints d'angle (WSM)



N° du produit de BESSEY ^{MD}	Hauteur de mâchoire	Passage max. pour joints	Poids approx.	Caisse	
	Pouces			Pouces	Livres
WSM-9	1 3/8	3 1/2	8.10		1
WSM-12	2 3/8	4 3/4	16.55		1

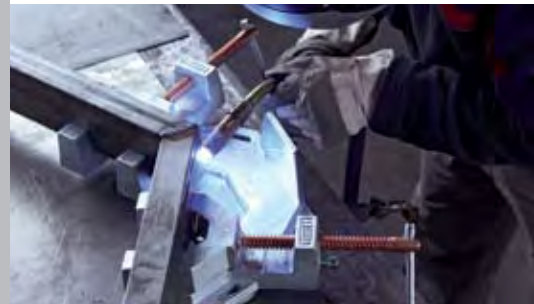


- Ajustement automatique des diverses épaisseurs
- Angle précis de 90°

Ensemble d'étau à angles multiples (WVS)



N° du produit de BESSEY ^{MD}	Capacité de serrage	Hauteur de mâchoire	Gamme d'angle	Poids approx.	Caisse	
	Pouces				Pouces	Degrés
WVS-4	4 3/8	1 3/8	5° to 180°	23.00		1



- Aide à serrer les pièces d'épaisseurs différentes à tout angle choisi
- Gamme d'angles : 5° à 180°

Serre-joints à courroie



Vos avantages d'un coup d'oeil:

1 Courroie s'enfile simultanément des deux côtés

La courroie s'enfile simultanément des deux côtés pour une pression également distribuer sur tous les coins d'angles sans distorsion.

2 Mécanisme d'enroulement intégré

Mécanisme de rebobinage intégré fonctionne avec une poignée à manivelle qui élimine le risque que la courroie se mêle et s'endommage.

3 Coin Vario fonctionnel

Attaches à coin Vario à coussinets de pression double s'ajustent automatiquement entre les angles de 60° à 180° pour un assemblage facile d'un projet à angles multiples.

4 Courroie indéchirable

La courroie de serrage de polyester tissé assure une grande résistance au déchirement et un serrage jusqu'à 7 mètres. Le crochet d'acier s'ouvre facilement et simplement pour ajuster ou dégager la courroie.



- Pression s'exerce également sur les joints d'onglets
- Contient 4 attaches à coin Vario



Serre-joint à angle variable (VAS)

N° du produit de BESSEY ^{MD}	Capacité de serrage	Gamme d'angles	Poids approx.	Caisse
	Pieds	Degrés	Livres	Quant.
VAS-23	Jusqu'à 23 pieds	60° à 180°	1.40	3



Attaches à coin Vario (VAC)

N° du produit de BESSEY ^{MD}	Paquet inclut	Gamme d'angles	Poids approx.	Caisse
		Degrés	Livres	Quant.
VAC-6	6 attaches à coin par paquet	60° à 180°	0.26	pqt de 5/ caisse

- Attaches à coin Vario à coussinets de pression double sont inclinables entre 60° à 180°

Serre-joints à courroie



Rochet pour attacher, base (BAN)

N° du produit de BESSEY ^{MD}	Longueur de courroie	Largeur de courroie	Pression de serrage	Poids approx.	Caisse
	Pieds	Pouces	Livres	Livres	Quant.
BANR400	13	0.95	jusqu'à 400	0.75	6



- Pour le serrage des pièces de forme inhabituelles et irrégulières



Rochet pour attacher, court (BTRH)

N° du produit de BESSEY ^{MD}	Longueur de courroie	Largeur de courroie	Pression de serrage	Poids approx.	Caisse
	Pieds	Pouces	Livres	Livres	Quant.
BTRH400	13	0.95	jusqu'à 400	1.2	5



- Application simple de la pression avec le mécanisme de rochet
- Pour bien attacher les objets durant le transport
- Avec deux crochets (BTRH)



Rochet pour attacher, long (BTR)

N° du produit de BESSEY ^{MD}	Longueur de courroie	Largeur de courroie	Pression de serrage	Poids approx.	Caisse
	Pieds	Pouces	Livres	Livres	Quant.
BTR600	19 1/2	1.00	jusqu'à 500	1.5	5



- Application simple de la pression avec le mécanisme de rochet
- Pour bien attacher les objets durant le transport
- Contient: 2 courroies avec attaches

* Tout les produits sur cette page sont produits et emballés dans un plastique dur avec langage trilingue - doit commander la quantité de caisse.

Serre-joints à angle et à onglet



- Retient et aligne l'ouvrage à un angle de 90°
- S'ajuste automatiquement à l'épaisseur du bois
- Mandrin galvanisé et filet Acme
- Mâchoires coulées revêtues de plastique protège le travail
- Conçu pour dégager les goujons, les vis ou les agrafes pendant le collage
- Tient le WS-3, WS-6, S-10, S-15, et le K-Body^{MD} REVO^{MC} de BESSEY^{MD} à la surface de travail (voir image au-dessus)



Serre-joints d'angle (WS)

N° du produit de BESSEY ^{MD}	Capacité de serrage maximale	Passage max. pour joints	Poids approx.	Caisse
	Pouces	Pouces	Livres	Quant.
WS-3	4 po d'épaisseur max pour deux pièces	1 1/8	2.40	3
WS-6	8 po d'épaisseur max pour deux pièces	2 7/16	5.25	4

* Emballé dans un plastique dur de vente.



Serre-joint d'établi de soutien (TK)

N° du produit de BESSEY ^{MD}	Fonctionne avec...	Passage max. pour joints	Poids approx.	Caisse
		Pouces	Livres	Quant.
TK-6	WS-3, WS-6, S-10, S-15, et accessoires K-Body ^{MD} REVO ^{MC}	N/A	0.45	1



- Alternative économique pour les angles fixés à 90° pour les onglets et jointures
- Trous de montage pour attacher à la surface de travail
- S'ajuste aux pièces de travail variées avec les 2 mandrins
- Pour le serrage à robustesse légère



Serre-joints de coin (WS)

N° du produit de BESSEY ^{MD}	Capacité de serrage	Gamme d'angles	Poids approx.	Caisse
	Pouces	Degrés	Livres	Quant.
WS-1	Jusqu'à 3 po	95°	0.50	10

Monté sur une carte d'affichage de vente.

- Conçu pour les fabricants d'armoires professionnels
- Mâchoires de serrage pivotantes attirent les joints ensemble lorsque la vis est serrée
- Base en acier rigide - corps du serre-joint est fabriqué de polyamide qui n'érafle pas
- Coussinets doux empêchent les éraflures et le glissement



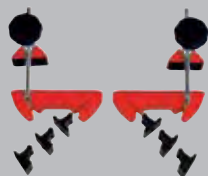
Serre-joint à onglet de support (GS)

N° du produit de BESSEY ^{MD}	Capacité de serrage	Gamme d'angles	Poids approx.	Caisse
	Pouces	Degrés	Livres	Quant.
GS-11	4 1/8	45° to 120°	6.60	1

Serre-joint à onglet et autres serre-joints



Ensemble de serre-joint à onglet (MCX)



N° du produit de BESSEY ^{MD}	Capacité de serrage	Gammas d'angles	Poids approx.	Caisse
	Pouces		Degrés	Livres
MCX	4	22.5°, 30°, 40°, 60°	1.68	1

Produits pouvant être expédiés dans le format jaune de Gross Stabil... tant que les quantités sont disponibles.

- Combiné avec un serre-joint standard à coulisse, le MCX peut facilement serrer à divers angles
- Fournit une pression uniforme sur l'onglet
- Changez l'angle sans outils
- Les mâchoires et le corps sont fabriqués de polyamide renforcé avec fibre de verre
- Peut supporter les pièces de travail jusqu'à 4 po de largeur

Ensemble de serre-joints (ES) à angle irrégulier



N° du produit de BESSEY ^{MD}	Ensemble inclus ...	Poids approx.	Caisse
		Livres	Quant.
ES Set	Inclut 2 blocs et 2 capuchons	0.85	1

*Serre-joints non-inclus.



- Idéal pour l'assemblage de joints à onglet collés et les faces de joint à angle
- Utilisé avec serre-joints à coulisse TGK et TGJ de BESSEY^{MD}
- Le système à bille et douille applique une pression directe sur les angles de 15° à 180°
- Capuchons résistants à la colle – coussinets incrustés anti-glisement qui n'éraflent pas

Serre-joint mini-étau portatif (S)



N° du produit de BESSEY ^{MD}	Largeur des mâchoires	Capacité de serrage	Poids approx.	Caisse
	Pouces	Pouces	Livres	Quant.
S-10	3 5/8	4	1.80	20
TK-6	Tient l'étau à une surface plate de travail			



- Serrage en parallèle avec barres de guide en place
- Serrage d'angle sans les barres de guide (max. de 25°)
- Mâchoires anti-écaillures résistantes à la colle
- Enlever les barres de guide pour les formes irrégulières
- Se fixe à la surface de travail à l'aide du serre-joint d'établi (voir page 29)
- Serre-joint TK-6 est inclus avec le S-10

Produits de spécialité et retenue



- Coussinets flottants inclinables jusqu'à 60° vers l'intérieur ou l'extérieur – idéal pour le serrage ou alignement des pièces rondes, ovales ou angulaires
- Facile à installer et retirer, pivote 360°
- Convient aux serre-joints jusqu'à la série 2400



Dispositif à angle variable (VAD)

N° du produit de BESSEY ^{MD}	Gamme d'angles degrés	Pivot degrés	Poids approx. Livres	Caisse Quant.
VAD	jusqu'à 60°	360°	2.00	1

- Maintient le tuyau en alignement pour le soudage
- Mâchoires et bras coulissant en fonte malléable
- Idéal pour le serrage des pièces de travail rondes ou ovales
- Accessoire pour serre-joints de BESSEY^{MD} TG4, TG4.5, TGK, TG5.5 et TG7
- Note d'application: Fonctionne aussi avec serre-joint CDS(voir page 19) mais vis plus longue requise (vis à douille M6, de 60 mm de longueur, non disponible de BESSEY^{MD})



Mâchoire de serre-joint à tuyau (PC Jaw)

N° du produit de BESSEY ^{MD}	Poids approx. Livres	Caisse Quant.
PC Jaws	2.80	1 pair

Produits de spécialité et retenue



Serre-joint à pince (CL)



N° du produit de BESSEY ^{MD}	Profondeur de gorge	Capacité de serrage	Pression de serrage	Poids approx.	Caisse
	Pouces	Pouces	Livres	Livres	Quant.
CL-24	4	24	1775	7.15	5
CLS-Shoe				0.75	2

Serre-joint de montage (FC)



N° du produit de BESSEY ^{MD}	Profondeur de gorge	Capacité de serrage	Pression de serrage	Poids approx.	Caisse
	Pouces	Pouces	Livres	Livres	Quant.
FC24-8	4 1/2	8	2660	6.50	5

Serre-joint de retenue pour établi



N° du produit de BESSEY ^{MD}	Profondeur de gorge	Capacité de serrage	Pression de serrage	Poids approx.	Caisse
	Pouces	Pouces	Livres	Livres	Quant.
2400HD-10	4 3/4	9 1/2	2220	7.85	1

Serre-joint pour machine avec pince (MCL)



N° du produit de BESSEY ^{MD}	Profondeur de gorge	Capacité de serrage	Pression de serrage	Poids approx.	Caisse
	Pouces	Pouces	Livres	Livres	Quant.
MCL-8	4 3/4	8	1450	6.75	1

- Mécanisme de mandrin peut être positionné hors de la portée du travail pour l'usage dans les espaces limités
- Peut servir comme écarteur (besoin semelle CLS optionnelle)
- Plaque de pression en fonte de haut calibre pivote jusqu'à 30°
- Rotation de 360° facilite le retrait de la pièce de travail
- Plaque de pression pivote jusqu'à 35°
- Manchon de 1¹³/₁₆ po diam. ext.



- Mécanisme à rochet résistant à la vibration - rapide et solide
- Idéal pour machine munie de fentes en T
- Mécanisme à levier pour serrage et dégage-ment rapide
- Ajustements d'inclinaison et de hauteur
- Trou de montage accepte un boulon de 5/8 po de diamètre



- Mâchoire à porte-à-faux pour le serrage des endroits restreints avec vis positionnée à l'extérieur de l'ouvrage
- Rotation complète hors de l'ouvrage
- Pour le forage et fraisage léger
- Trou de montage accepte un boulon de 5/8 po de diamètre

Serre-joints de bord d'une main

Serre-joints de bord



Vos avantages d'un coup d'oeil:

1 Mandrin jumelé unique

Mandrin externe agissent sur les mâchoires de serrage – mandrin interne applique la pression sur la plaque de pression pivotante. Poignée en plastique résistant à l'impact pour l'usage d'une main.

2 Mâchoires larges

Les deux mâchoires larges non-glissantes sont face à face pour un serrage de prise solide.

3 Plaque de pression pivotante

La plaque de pression large pivote pour appliquer la pression sur demande. Capuchon de protection amovible.

4 Boîtier en aluminium léger

Boîtier en aluminium léger résistant à la corrosion conçu pour charge statique élevée. Serre-joint de bord d'une main EKT.



- Pour opération rapide d'une main
- Poids léger



Serre-joint de bord d'une main (EKT)

N° du produit de BESSEY ^{MD}	Profondeur de gorge	Capacité de serrage	Pression de serrage	Poids approx.	Caisse
	Pouces	Pouces	Livres	Livres	Quant.
EKT-55	4 1/2	16	1880	4.10	10



- Pour opération rapide d'une main
- Revêtement en caoutchouc non-glissant
- Poignée ergonomique en bois



Serre-joints de bord (KF2-4)

N° du produit de BESSEY ^{MD}	Profondeur de gorge	Capacité de serrage	Poids approx.	Caisse	
	Pouces	Pouces	Livres	Quant.	
KF2	3	1/2 - 2	1.68	1	
KF4	4.3	1/2 - 3	3.48	1	
KF4 Pads	Coussinet de rechange (paquet de 2)				

Serre-joints de bord



Serre-joint de bord à trois côtés, robustesse légère (EC)



N° du produit de BESSEY ^{MD}	Profondeur de gorge	Capacité de serrage	Pression de serrage	Poids approx.	Caisse
	Pouces	Pouces	Livres	Livres	Quant.
B-EC3	2 1/2	2 1/2	300	0.95	3

Serre-joint de bord à trois côtés, robustesse moyenne (CKT)



N° du produit de BESSEY ^{MD}	Profondeur de gorge	Capacité de serrage	Pression de serrage	Poids approx.	Caisse
	Pouces	Pouces	Livres	Livres	Quant.
CKT7-6	2 3/8	2 3/4	400	3.75	1

Serre-joint de bord à trois côtés, robustesse supérieur (TWC)



N° du produit de BESSEY ^{MD}	Profondeur de gorge	Capacité de serrage	Pression de serrage	Poids approx.	Caisse
	Pouces	Pouces	Livres	Livres	Quant.
TWC-3HD	3 1/4	3	500	5.25	5

Serre-joints de mandrins



N° du produit de BESSEY ^{MD}	Description	Poids approx.	Caisse
		Livres	Quant.
5-1	1 mandrin	0.75	1
5-2	2 mandrins	1.30	1

Serre-joints manuels en bois (HS)



N° du produit de BESSEY ^{MD}	Longueur de mâchoire	Capacité de serrage	Profondeur de gorge	Diamètre du mandrin	Poids approx.	Caisse
	Pouces	Pouces	Pouces	Pouces	Livres	Quant.
HS-4	4	2 1/2	2	1/4	0.50	6
HS-5	5	2 3/4	2 1/2	1/4	0.60	6
HS-6	6	3	3	5/16	1.00	12
HS-8	8	5	4	7/16	1.25	6
LHS-10	10	7	5	7/16	2.24	3
HS-12	12	9 1/4	6	7/16	4.00	3
HS-14	14	10 1/4	7	7/16	4.70	3

Porte panneau (KF)



N° du produit de BESSEY ^{MD}	Ouverture	Poids approx.	Caisse
	Pouces	Livres	Quant.
KFP	1/2 - 2.5	2.2	1
KFP Pads	Coussinet de rechange (paquet de 2)		

- Serre-joint à robustesse légère pour les projets de bordure simple
- Emballé sur un carton de vente

- Coussinets larges pivotant avec capuchon de protection en plastique qui n'érafle pas
- Offre une haute pression pour coller les bords
- Bras fabriqué en fonte malléable

- Serre-joint à trois mandrins en forme de C
- Cadre forgé très solide
- Universellement applicable sur le bois et le métal
- Convient au soudage

- Choix de mandrin simple ou double
- Convient aux serre-joints à coulisse d'un rail jusqu'à 1/2 po d'épaisseur

- Mandrins et écrous pivotants en acier au carbone étiré à froid
- Filet Acme pour serrage rapide
- Poignées larges pour le confort et torque
- Mâchoires en érable huilées

- Pour le transport des panneaux de matériaux variés
- Couche de caoutchouc de haute friction sur les mâchoires de serrages mobile
- Capacité de transport de 150 lb

Serre-joints à ressort

Pour un serrage flexible et léger



Vos avantages d'un coup d'oeil:

1 Bras de serrage coulissant

Mâchoire supérieure coulissante en polyamide d'action rapide réglable pour tout usage ... capacité de serrage d'un serre-joint à ressort de 4 po avec le confort d'un serre-joint de 2 po.

2 Poignée ergonomique à deux composants

Poignée douce à deux composants, et anti-glissement pour le confort.

3 Coussinets doux

Coussinets doux protègent les pièces délicates et éliminent les éraflures sur le travail.



- Serre-joint à concept unique réglable jusqu'à 4 po ... fait le travail de 4 serre-joints à ressorts et maintient une manipulation optimale
- Fait de polyamide léger et robuste résistant à la corrosion



- Bras coulissant supérieur et inférieur s'ajustent jusqu'à 6 1/2 po
- Fait de polyamide léger et robuste résistant à la corrosion
- Bout étroit et long pour les endroits difficiles
- Poignée à deux composants conçue pour le confort et une prise ferme
- Coussinets doux au toucher protègent contre les éraflures



Serre-joints à ressort variables VarioClippix^{MD} (XV)

N° du produit de BESSEY ^{MD}	Profondeur de gorge	Capacité de serrage	Poids approx.	Caisse
	Pouces	Pouces	Livres	Quant.
XV3-50	1 1/2	2 1/8	0.19	10
XV5-100	2	4	0.40	12

* VarioClippix^{MD} vient sur un carton dans un présentoir de vente de magasin tout en couleur - doit commander la quantité de caisse pour obtenir le présentoir de magasin.



Serre-joint à ressort variables VarioClippix^{MD} (XV), à double mâchoires

N° du produit de BESSEY ^{MD}	Profondeur de gorge	Capacité de serrage	Poids approx.	Caisse
	Pouces	Pouces	Livres	Quant.
XV5-170	2	6 1/2	0.45	12

* VarioClippix^{MD} vient sur un carton dans un présentoir de vente de magasin tout en couleur - doit commander la quantité de caisse pour obtenir le présentoir de magasin.



Serre-joints à ressort en plastique avec bout étroit Clippix^{MD} (XCL)

N° du produit de BESSEY ^{MD}	Profondeur de gorge	Capacité de serrage	Poids approx.	Caisse
	Pouces	Pouces	Livres	Quant.
XCL2	2	2	.04	12
XCL2-Set (2xXCL2)	2	2	.08	24
XCL5	4	3	.07	8

* Emballé dans un présentoir de vente de magasin tout en couleur - doit commander la quantité de caisse pour obtenir le présentoir de magasin.

Serre-joints à ressort



Serre-joints en plastique Clippix^{MD} (XC)



N° du produit de BESSEY ^{MD}	Profondeur de gorge	Capacité de serrage	Poids approx.	Caisse
	Pouces	Pouces	Livres	Quant.
XC1	3/4	3/4	0.02	96
XC1-Ens. (7xXC1)	3/4	3/4	0.15	12
XC2	1 1/8	1	0.04	20
XC3	1 1/2	1 3/4	0.11	36
XC5	1 15/16	2	0.26	20
XC5-2	1 1/2	2	0.26	48
XC7	2 3/4	3	0.46	10

* Emballé dans un présentoir de vente de magasin tout en couleur - doit commander la quantité de caisse pour obtenir le présentoir de magasin.

Ensemble de serre-joints en plastique



N° du produit de BESSEY ^{MD}	Contient	Poids approx.	Caisse
		Livres	Quant.
XC-14PC	Serre-joints de 2 x 3 po Serre-joints de 2 x 2 po Serre-joints de 4 x 1 po Serre-joints de 6 x 3/4 po	2.06	4

* Emballé dans un présentoir de vente de magasin tout en couleur - doit commander la quantité de caisse pour obtenir le présentoir de magasin.

Serre-joints à rochet, portée profonde (XCRU)



N° du produit de BESSEY ^{MD}	Profondeur de gorge	Capacité de serrage	Poids approx.	Caisse
	Pouces	Pouces	Livres	Quant.
XCRU3	2	2	0.50	12
XCRU5	4	4	0.75	12

* Emballé dans un présentoir de vente de magasin tout en couleur - doit commander la quantité de caisse pour obtenir le présentoir de magasin.

Ensemble de serre-joints à rochet (XCR)



N° du produit de BESSEY ^{MD}	Contient	Poids approx.	Caisse
		Livres	Quant.
XCR-4PC	Serre-joints de 4 x 2 po	2.20	6

* Emballé dans un présentoir de vente de magasin tout en couleur - doit commander la quantité de caisse pour obtenir le présentoir de magasin.

Serre-joints à ressort en acier (XM)



N° du produit de BESSEY ^{MD}	Profondeur de gorge	Capacité de serrage	Poids approx.	Caisse
	Pouces	Pouces	Livres	Quant.
XM3	1	1 1/4	0.17	48
XM5	2	2 1/4	0.40	24
XM7	3	3 5/16	0.80	6
XM10	4	5	1.00	6

* Emballé dans un présentoir de vente de magasin tout en couleur - doit commander la quantité de caisse pour obtenir le présentoir de magasin.

- Fabriqué d'un polyamide léger et durable
- Poignée à deux composants conçue pour le confort et une prise ferme



- Serre-joints à ressort de robustesse légère pour la maison ou l'atelier
- 4 tailles populaires, dans un sac filet pratique



- Fabrication de résine de robustesse supérieure avec mâchoires pivotantes
- Mécanisme à rochet d'action/déclenchement rapides



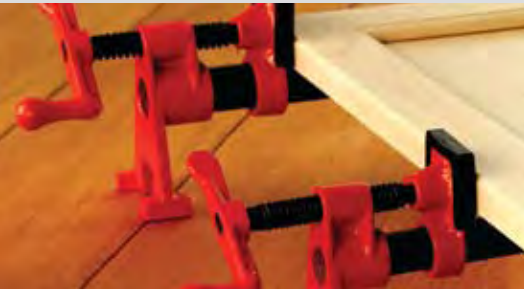
- Fabrication de résine de robustesse supérieure avec mâchoires pivotantes
- Mécanisme à rochet d'action/déclenchement rapides



- Ressorts ultra-robustes pour une prise solide, nickelés pour résistance à la corrosion
- Embouts et poignées en vinyle qui n'éraflent pas



Serre-joints à tube/Serre-joint à courroie



- Assemblage au pied en forme de H qui stabilise le serre-joint en deux dimensions procurant la stabilité sur deux axes
- Base ultra-haute fournit une espace éminent de la surface de travail
- Mâchoires en fonte durables et madrin d'action fluide



Serre-joints à tube style "H" (BPC)

N° du produit de BESSEY ^{MD}	Diamètre du tube noir	Poids approx.		Caisse	
		Pouces	Livres	Quant.	
BPC-H34	3/4		3.05		4
BPC-H12	1/2		2.05		4

* BPC est emballé dans un plastique dur de vente tout en couleur.

Serre-joints à tube style traditionnel (PC)

N° du produit de BESSEY ^{MD}	Diamètre du tube noir	Poids approx.		Caisse	
		Pouces	Livres	Quant.	
PC34	3/4		2.40		20
PC12	1/2		1.65		20
PC34-DR	3/4		2.15		12



- Mâchoire mobile rapide et facile à ajuster – glisser à la pièce et placer la goupille de blocage dans le rail perforé
- Construction robuste – mâchoire en fonte, rail en acier

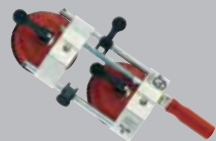


Serre-joints de châssis à barre en T

N° du produit de BESSEY ^{MD}	Profondeur de gorge	Capacité de serrage	Pression de serrage	Poids approx.		Caisse
				Pouces	Livres	
BT-36	2	39	3990	18.00		1
BT-96	2	98	3330	32.00		1
BT-120	2	120	2660	40.00		1

Outil pour sceller les joints pour surface solide (PS)

N° du produit de BESSEY ^{MD}	Capacité de serrage	Diamètre des ventouses	Pression de serrage	Poids approx.		Caisse
				Pouces	Livres	
PS55	2 1/8	5	48 1/2	3.80		1



- Ventouses jumelées se fixent solidement à toute surface lisse non poreuse comme le granite, le marbre ou le verre
- Clés de nivellement assurent un joint de surface lisse, réduit le meulage, ponçage et finition
- Pour installer les planchers de parquet, planches et planchers laminer
- Courroie de 157 po

Serre-joint à courroie pour plancher (SVH)

N° du produit de BESSEY ^{MD}	Longueur de courroie	Largeur des plaques de serrage	Pression de serrage	Poids approx.		Caisse
				Pouces	Livres	
SVH400XL	157	4 3/4	220	1.80		5
VSA	Adaptateur à ventouse			1.10		1
SVHD	Adaptateur à angle			0.85		1



Serre-joints en C



Serre-joints de robustesse moyenne (CDF) d'acier estampé avec cadre et mandrin noir



N° du produit de BESSEY ^{MD}	Profondeur de gorge	Capacité de serrage	Charge testée	Poids approx.	Caisse
	Pouces	Pouces	Livres	Livres	Quant.
CDF402	2	0-2	3,500	1.40	36
CDF403	2 3/8	0-3	3,500	1.90	24
CDF404	2 3/4	0-4	6,200	3.50	12
CDF406	3 5/8	0-6	6,900	5.40	8
CDF408	4 1/2	0-8	6,900	7.90	6
CDF410	5 3/8	2-10	8,000	11.60	4
CDF412	5 3/4	2-12	9,300	14.00	2

Serre-joints de robustesse moyenne (CDFC) d'acier estampé avec cadre noir et mandrin en cuivre



N° du produit de BESSEY ^{MD}	Profondeur de gorge	Capacité de serrage	Charge testée	Poids approx.	Caisse
	Pouces	Pouces	Livres	Livres	Quant.
CDF402C	2	0-2	3,500	1.40	36
CDF403C	2 3/8	0-3	3,500	1.90	24
CDF404C	2 3/4	0-4	6,200	3.50	12
CDF406C	3 5/8	0-6	6,900	5.40	8
CDF408C	4 1/2	0-8	6,900	7.90	6
CDF410C	5 3/8	2-10	8,000	11.60	4
CDF412C	5 3/4	2-12	9,300	14.10	2

Serre-joints de robustesse moyenne (CDFHV) d'acier estampé avec cadre HiVis et mandrin noir



N° du produit de BESSEY ^{MD}	Profondeur de gorge	Capacité de serrage	Charge testée	Poids approx.	Caisse
	Pouces	Pouces	Livres	Livres	Quant.
CDF402HV	2	0-2	3,500	1.40	36
CDF403HV	2 3/8	0-3	3,500	1.90	24
CDF404HV	2 3/4	0-4	6,200	3.50	12
CDF406HV	3 5/8	0-6	6,900	5.40	8
CDF408HV	4 1/2	0-8	6,900	7.90	6
CDF410HV	5 3/8	2-10	8,000	11.60	4
CDF412HV	5 3/4	2-12	9,300	14.00	2

Serre-joints de robustesse moyenne (CDFCHV) d'acier estampé avec cadre HiVis et mandrin en cuivre



N° du produit de BESSEY ^{MD}	Profondeur de gorge	Capacité de serrage	Charge testée	Poids approx.	Caisse
	Pouces	Pouces	Livres	Livres	Quant.
CDF402CHV	2	0-2	3,500	1.40	36
CDF403CHV	2 3/8	0-3	3,500	1.90	24
CDF404CHV	2 3/4	0-4	6,200	3.50	12
CDF406CHV	3 5/8	0-6	6,900	5.40	8
CDF408CHV	4 1/2	0-8	6,900	7.90	6
CDF410CHV	5 3/8	2-10	8,000	11.60	4
CDF412CHV	5 3/4	2-12	9,300	14.10	2

- Cadre en acier estampé résistant à la chaleur et coussinet pivotant
- Mandrin en oxyde noir résistant à la corrosion
- Fini noir standard

- Cadre en acier estampé résistant à la chaleur et coussinet pivotant
- Mandrin en cuivre résistant aux éclaboussures de soudage
- Fini noir standard

- Cadre en acier estampé résistant à la chaleur et coussinet pivotant
- Mandrin en oxyde noir résistant à la corrosion
- Fini de haute visibilité (HiVis) conforme à la norme de couleur de sécurité de l'OSHA n° 1910.144

- Cadre en acier estampé résistant à la chaleur et coussinet pivotant
- Mandrin en cuivre résistant aux éclaboussures de soudage
- Fini de haute visibilité (HiVis) conforme à la norme de couleur de sécurité de l'OSHA n° 1910.144

Serre-joints en C

- Pression de serrage jusqu'à 15,000 lb
- Cadre en acier estamper robuste conçu pour les industries lourdes et construction
- Tête hexagonale et poignée en T à goupille coulissante pour un torque et flexibilité maximum
- Fabriqués aux États-Unis



- Pression de serrage jusqu'à 40,000 lb
- Cadre en acier estamper robuste
- Tête hexagonale pour un torque maximum
- Fabriqués aux États-Unis



- Pression de serrage jusqu'à 1200 lb
- Serre-joints en C d'usage général tout indiqués pour le bricolage
- Large gamme de choix de profondeur de gorge, d'ouverture et de pression de serrage
- Fini galvanisé pour modèles CM10-CM30
- Enduit poudre noir pour modèles CM40-CM80
- Deux portées profondes: 2 x 3 1/2 po et 3 x 4 1/2 po



- * Emballé dans un présentoir de vente de magasin tout en couleur - doit commander la quantité de caisse pour obtenir le présentoir de magasin.



- Cadre en fonte malléable avec enduit poudre résistant à la corrosion idéal pour le bricoleur
- Bouton rouge de déclenchement pour ouverture et fermeture rapides
- Coussinet pivotant et mandrin chromés



- Deux points de pression supérieure pour le serrage de robustesse légère – idéal pour les travaux légers de bricolage et d'artisanat



Serre-joints de robustesse supérieure (100 Series) d'acier estampé

N° du produit de BESSEY ^{MD}	Profondeur de gorge	Capacité de serrage	Charge testée	Poids approx.	Caisse
	Pouces	Pouces	Livres	Livres	Quant.
B-102	1 1/2	2	7,500	1.50	1
B-103	2	3	8,750	2.65	1
B-104	2 1/4	4	10,000	4.15	1
B-106	2 1/2	2-6	11,250	6.00	1
B-108	2 1/4	4-8	12,500	7.80	1
B-110	2 7/8	6-10	13,750	8.70	1
B-112	2 15/16	8-12	15,000	12.10	1

Serre-joints ultra-robustes (B Series) d'acier estampé

N° du produit de BESSEY ^{MD}	Profondeur de gorge	Capacité de serrage	Charge testée	Poids approx.	Caisse
	Pouces	Pouces	Livres	Livres	Quant.
B-HS0	1 1/16	3/4	2,800	0.33	1
B-HS1	1 3/32	1 3/8	5,600	1.00	1
B-HS1.5	1 7/16	1 13/16	8,750	1.80	1
B-HS2	1 7/8	2 3/8	12,500	4.50	1
B-HS3	2 1/2	3 5/16	16,250	7.10	1
B-HS4	2 7/8	4 5/8	20,000	11.00	1
B-HS5	3 1/16	5 3/8	23,800	14.90	1
B-HS6	3 1/2	6 5/8	27,500	19.30	1
B-HS8	4 1/8	8 1/4	31,250	27.50	1
B-HS10	4	10 3/8	35,000	40.10	1
B-HS12	4	12 1/2	40,000	47.80	1

Serre-joints de robustesse légère (CM) en fonte malléable

N° du produit de BESSEY ^{MD}	Profondeur de gorge	Capacité de serrage	Charge testée	Poids approx.	Caisse
	Pouces	Pouces	Livres	Livres	Quant.
CM23DR*	3 1/2	2	400	0.80	6
CM34DR	4 1/2	3	500	1.50	6
CM10	1	1	400	0.25	24
CM13	3	1	400	0.40	24
CM15*	1 1/2	1 1/2	400	0.30	24
CM20	1 1/2	2	400	0.40	18
CM22*	1 3/8	2 1/2	600	0.45	18
CM25	2 1/2	2 1/2	600	0.75	18
CM30*	1 3/4	3	800	0.90	12
CM40*	3 1/4	4	1,200	1.80	9
CM50	3 1/4	5	1,200	2.40	9
CM60*	3 1/2	6	1,200	2.70	6
CM80*	4	8	1,200	3.75	6

Serre-joints à déclenchement rapide (QRCC)

N° du produit de BESSEY ^{MD}	Profondeur de gorge	Capacité de serrage	Charge testée	Poids approx.	Caisse
	Pouces	Pouces	Livres	Livres	Quant.
QRCC3	1 3/4	3 1/2	1,200	1.87	6
QRCC4	2 1/4	4 3/8	1,200	2.37	6
QRCC6	3 7/8	6 5/8	1,200	4.07	6

Serre-joints à double tête (DHCC)

N° du produit de BESSEY ^{MD}	Profondeur de gorge	Capacité de serrage	Charge testée	Poids approx.	Caisse
	Pouces	Pouces	Livres	Livres	Quant.
DHCC-4	2 1/4	4	1,200	1.60	6
DHCC-6	2 7/8	6	1,200	3.00	6

Pinces agrippantes



SuperGrips^{MC} avec rail profilé (SG)



N° du produit de BESSEY ^{MD}	Ouverture de la gorge	Ouverture de la mâchoire	Pression de serrage	Poids approx.	Caisse
	Pouces	Pouces			
SG-4WP	2 1/2	4	440	2.50	10
SG-8WP	2 1/2	8	440	2.70	10
SG Pads (paire)	Coussinets de rechange			0.10	1 pr



- Mâchoire réglable à l'infini
- Rail en acier profilé étiré à froid
- Vis/écrou de blocage réglable (sur levier inférieur) permet de régler l'angle de la mâchoire (jusqu'à 7°) pour serrage de pièces coniques
- Vis/écrou de blocage réglable (poignée supérieure) pour régler la pression de serrage

Serre-tuyau SuperGrips^{MC} (SG)



N° du produit de BESSEY ^{MD}	Profondeur de gorge	Capacité de serrage	Pression de serrage	Poids approx.	Caisse
	Pouces	Pouces			
SG24-PC	2 3/4	4 1/2	310	2.75	10

- Mâchoire "berceau" qui aligne et retient fermement le tuyau en place
- Idéal pour les objets ronds d'un diamètre constant

Pince à portée profonde SuperGrips^{MC}



N° du produit de BESSEY ^{MD}	Profondeur de gorge	Capacité de serrage	Pression de serrage	Poids approx.	Caisse
	Pouces	Pouces			
SG5-DR	3	4 1/2	310	2.50	10

- Serrage qui emjambe sur les deux côtés
- Serre par-dessus un fer cornière, un fer profilé et autres obstacles

Fourche de soudage SuperGrips^{MC} (SG)



N° du produit de BESSEY ^{MD}	Profondeur de gorge	Capacité de serrage	Pression de serrage	Poids approx.	Caisse
	Pouces	Pouces			
SG24-VWF	3	4	310	3.05	10

- Deux têtes coulissantes réglables indépendamment à des hauteurs et profondeurs différentes

Aimants industriels

- Aimants de qualité pour réglages rapides et simples
- Aimants simples retenant l'ouvrage à l'angle réglé

- Aimants doubles retenant l'ouvrage à n'importe quel angle



- Aimants de qualité à angles multiples pour réglages rapides et simples
- Aimants de qualité à flèches pour réglages rapides et simples

- Aimants de qualité style "Chunky" pour réglages rapides et simples
- Poignée en T pour le dégagement des aimants



Équerres aimantées (WMS)

N° du produit de BESSEY ^{MD}	Traction	Dimensions Nominale	Angles pré-réglés	Poids approx.	Caisse
	Livres	Pouces	Degrés	Livres	Quant.
WMS-1	66	3 ³ / ₄ x 4 ³ / ₈ x 3/4	90/45	1.10	10
WMS-3	48.5	3 ³ / ₈ x 3 ³ / ₈ x 5/8	90/45	0.70	15
WMS-5	112	3 ³ / ₄ x 4 ³ / ₈ x 3/4	90/45	1.35	10



Équerre aimantée double (WMS)

N° du produit de BESSEY ^{MD}	Traction	Dimensions Nominales	Angles pré-réglés	Poids approx.	Caisse
	Livres	Pouces	Degrés	Livres	Quant.
WMS-4	110	6 ¹ / ₈ x 3 ³ / ₈ x 5/8	0 to 180	1.30	6



Équerre aimantée à angles multiples (WMS)

N° du produit de BESSEY ^{MD}	Traction	Dimensions Nominales	Angles pré-réglés	Poids approx.	Caisse
	Livres	Pouces	Degrés	Livres	Quant.
WMS-6	52	4 x 2 ¹ / ₂ x 9/16	30/45/60/75/90	0.62	10



Équerre aimantée à flèche (WMS)

N° du produit de BESSEY ^{MD}	Traction	Dimensions Nominales	Angles pré-réglés	Poids approx.	Caisse
	Livres	Pouces	Degrés	Livres	Quant.
WMS-7	41	4 ³ / ₄ x 3 ¹ / ₄ x 9/16	90/45	0.76	15



Équerre aimantée "Chunky" (CMS)

N° du produit de BESSEY ^{MD}	Traction	Dimensions Nominales	Angles pré-réglés	Poids approx.	Caisse
	Livres	Pouces	Degrés	Livres	Quant.
CMS-1	100	3 ³ / ₄ x 4 ³ / ₈ x 1 ⁵ / ₈	90/45	2.70	6

Aimants industriels



Équerre aimantée "Big Daddy" (BDMS)



N° du produit de BESSEY ^{MD}	Traction	Dimensions Nominales	Angles pré-réglés	Poids approx.	Caisse
	Livres	Pouces	Degrés	Livres	Quant.
BDMS-1	100	8 x 8 x 1 5/8	90/45	7.70	1

Équerre aimantée "On/Off" (WMS)



N° du produit de BESSEY ^{MD}	Traction	Dimensions Nominales	Angles pré-réglés	Poids approx.	Caisse
	Livres	Pouces	Degrés	Livres	Quant.
WMS-8	75	3 3/8 x 4 3/8 x 1 1/4	90/45	2.25	10

Serre-joints aimantés de mise à la terre (MGC)



N° du produit de BESSEY ^{MD}	Traction	Dimensions Nominales	Ampères	Poids approx.	Caisse
	Livres	Pouces		Livres	Quant.
MGC-1	55	3 1/2 x 2	250	1.75	4
MGC-2	55	3 1/2 x 2	800	1.85	4

"Mag Pick-Up" (MPU)



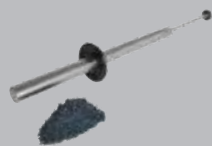
N° du produit de BESSEY ^{MD}	Description	Poids approx.	Caisse
		Livres	Quant.
MPU-1	Disque aimanté sur arbre tubulaire de 26 po	1.35	1

"MagStick" (MS)



N° du produit de BESSEY ^{MD}	Description	Poids approx.	Caisse
		Livres	Quant.
MS-1	Aimant de poche sur arbre télescopique de 26 po	0.16	25

"MagWand" (MW)



N° du produit de BESSEY ^{MD}	Description	Poids approx.	Caisse
		Livres	Quant.
MW-1	longueur de 22 po	1.70	1

"MagSweep" (MSP)



N° du produit de BESSEY ^{MD}	Description	Poids approx.	Caisse
		Livres	Quant.
MSP-24	Aimant d'atelier sur roues, passe de 24 po	45.00	1

- Aimants de qualité style "Big Daddy" pour réglages rapides et simples
- Poignée en T pour le dégagement des aimants

- Aimants de qualité avec interrupteur marche/arrêt pour les réglages rapides et simples

- Aimants de qualité pour mise à la terre pour réglages rapides et simples

- Disques aimantés sur arbre tubulaire de 35 po pour ramasser les petites pièces de métal; pratique durant le nettoyage

- Aimant de poche genre stylo de 5 1/2 po s'allongeant à 26 po pour ramasser les petits objets de métal difficiles à atteindre

- Peut ramasser d'une passe jusqu'à 12 lb de copeaux pour un atelier de soudage ou d'usinage propre et sécuritaire
- Roule aisément sur les surfaces de travaux industriels et décharge les débris en tirant tout simplement la pièce aimantée coulissante



- Aimant d'atelier sur roues, passe de 24 po

Accessoires



- Capuchons en plastique non-glissant pour un serrage doux
- Aucune contamination de l'acier inoxydable
- Idéal pour les applications de soudage quand le capuchon est enlevé
- Coussinet de rechange possède un anneau à pression à l'intérieur. Placer la sphère du mandrin dans l'ouverture et appliquer la pression et le coussinet s'attache. (3 styles - standard, acier inoxydable et acier inoxydable large)

- Idéal pour la réparation des surfaces larges
- Aucun point de pression sur le travail
- Surface de contact large
- Coussinets avec surface fraisée offre une solution unique au serrage

- Le coussinet MorPad est unique à BESSEY^{MD} et est inclinable jusqu'à 35°
- Coussinets à rainure en V sont indiqués pour le serrage de pièces rondes

- Seulement la zone verte représente environ 550 lb de pression de serrage
- Meilleure sécurité de travail avec la compréhension de la pression de serrage
- Aucuns outils requis pour changer. Enlever le coussinet et rattachiez le FIN en place.

- Seulement la zone verte représente environ 700 lb de pression de serrage
- Meilleure sécurité de travail avec la compréhension de la pression de serrage



Pièce d'entretien, capuchons de rechange en plastique

N° du produit de BESSEY ^{MD}	Acceptable pour ...	Poids approx.		Caisse
		Livres	Quant.	
SKS10/20	TG2, TG4, MMS et 660S	0.25	1	
SKS20/30	TG4, TG4.5, TG5.5, TGK, 1200S, SGL et VC	0.25	1	
3101392 (Auparavant TRP2.5)	TGJ2.5 (Ens. de 4)	0.25	1	
3101394 (Auparavant TRP4.0)	TG4.0 (Ens. de 3)	0.25	1	
3101395 (Auparavant TRP4.5)	TG4.5 (Ens. de 3)	0.25	1	
3101396 (Auparavant TRP5.5)	TGK, TG5.5, & TG7.0 (Ens. de 3)	0.25	1	



Pièce d'entretien, coussinets à pression standard

N° du produit de BESSEY ^{MD}	Acceptable pour ...	Poids approx.		Caisse
		Livres	Quant.	
3101339 (Auparavant SOP-SMNPV1)	TGJ2.5 (4 pièces)	0.45	1	
3101183 (Auparavant SOP-SMNPV2)	TG4.0, RSC-8, 660S (4 pièces)	0.45	1	
3101188 (Auparavant SOP-SMNPV3)	TG5.5, TG7.0, TGK4.5, RSC-12 et 24, 1200S, SQ, SGL, SG30VAD, TSC4 (4 pièces)	0.45	1	



Accessoires, coussinets à pression en acier inoxydable avec capuchons en plastique

N° du produit de BESSEY ^{MD}	Acceptable pour ...	Poids approx.		Caisse
		Livres	Quant.	
3101184 (Auparavant SOP-SMWPV2)	TG4.0, TG4.5, RSC-8, 660S (4 pièces)	0.50	1	
3101189 (Auparavant SOP-SMWPV3)	TG5.5, TG7.0, TGK4.5, RSC-12 et 24, 1200S, SQ, SGL, SG30VAD, TSC4 (4 pièces)	0.50	1	



Accessoires, grands coussinets à diamètre de pression

N° du produit de BESSEY ^{MD}	Acceptable pour ...	Poids approx.		Caisse
		Livres	Quant.	
3101185 (Auparavant SOP-LGWVPV1)	TG4.0, TG4.5, RSC-8, 660S (2 pièces)	0.55	1	
3101190 (Auparavant SOP-LGWVPV2)	TG5.5, TG7.0, TGK4.5, RSC-12 et 24, 1200S, SQ, SGL, SG30VAD, TSC4 (2 pièces)	0.55	1	



Pièce d'entretien, coussinets MorPad

N° du produit de BESSEY ^{MD}	Acceptable pour ...	Poids approx.		Caisse
		Livres	Quant.	
3100736 (Auparavant 12/18/24/48P)	Séries 12/18/24/4800	0.45	1	
3100737 (Auparavant 7200P)	Série 7200	0.50	1	
3101192 (Auparavant MPD-R) (Face rugueuse)	Séries 12/18/24/4800	0.45	1	
3101193 (Auparavant MPD-V) (Rainure en V)	Séries 12/18/24/4800	0.45	1	

NOUVEAU Indicateur de pression de serrage (FIN)



N° du produit de BESSEY ^{MD}	Acceptable pour ...	Poids approx.		Caisse
		Livres	Quant.	
FIN250	TG4, 660S, RSC 8	.5	1	

Indicateur de pression de serrage (FIN)



N° du produit de BESSEY ^{MD}	Acceptable pour ...	Poids approx.		Caisse
		Livres	Quant.	
FIN350	TGK4.5, RSC-12-24, 1200S-12-24	.5	1	

Accessoires, prise BESSEY^{MD} ergonomique (2 par paquet)



N° du produit de BESSEY ^{MD}	Acceptable pour ...	Poids approx.	Caisse
		Livres	Quant.
BGSM-100	TG4.0, TG4.5, RSC-8, 660S	0.30	25
BGLG-120	TG5.5, TG7.0, TGK4.5, RSC-12 et 24, 1200S, SQ, SGL, SG30VAD	0.20	25

Pièce d'entretien, poignée 2K/mandrin avec coussinets



N° du produit de BESSEY ^{MD}	Acceptable pour ...	Poids approx.	Caisse
		Livres	Quant.
H/S-2KWPV1	TGJ2.5	0.55	1
3101182 (Auparavant H/S-2KWPV2)	TG4.0, RSC-8, 660S	0.60	1
3101186 (Auparavant H/S-2KWPV3)	TG4.5	0.60	1
3101187 (Auparavant H/S-2KWPV4)	TG5.5, TG7.0, TGK4.5, RSC-12 et 24, 1200S, SGL	0.65	1

Pièce d'entretien, poignée de bois/mandrin



N° du produit de BESSEY ^{MD}	Acceptable pour ...	Poids approx.	Caisse
		Livres	Quant.
H/S-WHNPV1	TGJ2.5	0.40	1
3101386 (Auparavant H/S-WHNPV2)	TG4.0, RSC-8, 660S	0.45	1
3101389 (Auparavant H/S-WHNPV3)	TG4.5	0.45	1
3101390 (Auparavant H/S-WHNPV4)	TG5.5, TG7.0, TGK4.5, RSC-12 et 24, 1200S, SGL	0.50	1

Pièce d'entretien, bras coulissant d'assemblage



N° du produit de BESSEY ^{MD}	Acceptable pour ...	Poids approx.	Caisse
		Livres	Quant.
3100398	Vis 1200/1800 (Dia. de .700 po)	1.1	1
3100399	Vis 2400 (Dia. de .775 po) (Aussi pour le SQ)	1.3	1
3100400	Vis 4800/8500 (Dia. de .850 po)	1.5	1
3100401	Vis 7200 (Dia. de .925 po)	3.5	1

Pièce d'entretien, bras coulissant



N° du produit de BESSEY ^{MD}	Acceptable pour ...	Poids approx.	Caisse
		Livres	Quant.
3000157 (Auparavant 1200A Arm)	Bras seulement	1.00	1
3000159 (Auparavant 1800A Arm)	Bras seulement	1.25	1
3001411 (Auparavant 2400A Arm)	Bras seulement	1.45	1
3007822	Bras seulement pour nouveau style 2400S	1.45	1
3005120 (Auparavant HPCA)	Bras seulement	3.00	1
3001412 (Auparavant 4800A Arm)	Bras seulement	3.05	1
3001413 (Auparavant 7200A Arm)	Bras seulement	5.75	1
3100579 (Auparavant NLR7200)	Écrou et bague de blocage pour série 7200	1.00	1

Pièce d'entretien, coin de rechange pour 7200/8500

N° du produit de BESSEY ^{MD}	Acceptable pour ...	Poids approx.	Caisse
		Livres	Quant.
3000689 (Auparavant 7200W)	Pour séries 7200	0.30	1
3005122 (Auparavant 8500W)	Pour séries 8500	0.25	1



■ Prise fabriquée en plastique ergonomique

■ Poignée composite 2K avec insertion pour le confort

■ Poignée non-glissante pour une prise maximum

■ Poignée fabriquée en Allemagne

■ Poignée ergonomique en bois traditionnelle

■ Coussinet doit être acheté à part

■ Bras coulissant en acier durci – estampé et électro galvanisé

■ Nouveaux ensembles-Combi contenant une poignée, mandrin, MorPad et goupille

■ Ensembles-combi remplacent 1200/1800S, 2400S, 4800S, HPCS et 7200S

■ Bras coulissant en acier durci – estampé et électro galvanisé

Travaux de qualité supérieure avec moins d'effort

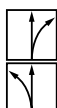
Cisailles traditionnelles



Cisailles à levier composé



Cisailles idéales



Coupe en continu, droites et courbes - vers la droite



Coupe en continu, droites et courbes - vers la gauche

Cisailles à coupe de contour



Coupes courtes, droites et courbes étroites - vers la droite



Coupes courtes, droites et courbes étroites - vers la gauche

Cisailles à coupe droite



Coupes droites et courbes, grand rayon de courbure - vers la droite ou la gauche



Coupes courtes, droites et encoches

2. Modèles

Cisailles idéales

Ces cisailles universelles peuvent faire des coupes droites à travers une tôle (coupe-droite), aussi des coupes des contours petit et grand ou des coupes de rayons (coupe de rayon de courbure). Vous coupez au bord de la tôle ou en pleine tôle. Vous pouvez même utiliser les cisailles idéales pour faire des entailles.

Cisailles de contour

Pour les coupes de petits rayons au bord de la tôle. Vous pouvez utiliser le bord de forme délicate des cisailles pour les coupes très étroites ou courbes sans aucun problème.

Cisailles à coupe droite

Idéales pour les coupes en pleine tôle ou au bord. Vous pouvez utiliser les lames longues de cet outil pour faire des entailles et des coupes rapides et précises.

Cisailles à coupe gauche



Cisailles à coupe droite



1. Types

Cisailles traditionnelles

Lames et poignées sont généralement forgées en une seule pièce. La force requise pour la coupe est déterminée entre la longueur des lames et celle des poignées.

Cisailles à levier composé

Les têtes de coupe et les poignées sont fabriquées séparément et sont pivotantes. Quand ils sont attachés ensemble le pivot double augmente l'effet du levier, exigeant moins d'effort physique.

4. Qualités d'aciers

La durée des lames de coupe d'une cisaille dépend directement de la qualité des aciers utilisés dans la fabrication. Les cisailles à haute calibre reçoivent des lames d'acier rapide cémenté HSS pour une durée longue et des performances de coupe supérieures. Les têtes de coupe de cisaille HSS-TiN sont aussi revêtues avec un titane particulièrement résistant à l'usure et aux contraintes de coupe. Les autres matériaux de coupage comme l'acier de haut calibre spécial, acier de haut calibre, acier de qualité standard sont aussi disponibles selon l'application et la fréquence d'utilisation.

3. Cisailles à coupe droite et à coupe gauche. C'est quoi la différence?

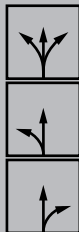
Cisaille à coupe droite permet de couper des rayons vers la droite, une courbe de gauche à droite. Cisaille à coupe gauche permet de couper des rayons vers la gauche, une courbe de la droite à la gauche.

La perception commune est que, les cisailles à coupe droite sont pour les droitiers, et les cisailles à coupe gauche sont pour les gauchers. Ce serait d'ailleurs l'inverse. Si un utilisateur droitier coupe un rayon de gauche à droite avec une cisaille à droite, il doit couper à l'opposé de son poignet. Avec des cisailles à coupe gauche (rayon de droite à gauche) la coupe est plus facile et vers l'intérieur du poignet. Essayez une cisaille aujourd'hui!

Qualité d'acier	Dureté min. HRC	Durabilité	Résistance à la traction de la lame approx. en lb/po ²	Épaisseur de tôle max. avec une résistance à la traction de:		
				58 000 lb/po ²	116 000 lb/po ²	159 000 lb/po ²
HSS-TiN*** D27AH-TiN	64	+++++	370,000	0.06 po/16 ga	0.05 po/18 ga	0.02 po/25 ga
HSS D27AH	64	++++	370,000	0.06 po/16 ga	0.05 po/18 ga	0.02 po/25 ga
Acier de haut calibre spécial D29SS; D29ASS; D122S; D123S	60	+++	320,000	0.06 po/16 ga	0.05 po/18 ga	/
Acier de haut calibre D08; D16; D22A; D27; D-SPC; D-SPS	58	++	300,000	0.06 po/16 ga	0.05 po/18 ga	/
Acier de qualité standard D146..	54	+	266,000	0.04 po/19 ga	0.03 po/22 ga	/

*** TiN (nitru de titane) HRC de 85.

Cisailles d'aviation (D16)



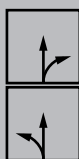
N° du produit de BESSEY ^{MD}	Longueur globale	Longueur de lame	Épaisseur de tôle	Poids approx.	Caisse
	Pouces	Pouces			
D16S-BE	9 1/2	1 3/4	1.2	1.25	5
D16L-BE	9 1/2	1 9/16	1.2	1.25	5
D16-BE	9 1/2	1 9/16	1.2	1.25	5



AV3P, ensemble avec trois cisailles et pochette

N° du produit de BESSEY ^{MD}	Inclut ...	Poids approx.	Caisse
		Livres	Quant.
DAV3P-BE	1 x D16S-BE, 1 x D16L-BE, 1 x D16-BE dans une pochette à outils	3.75	5

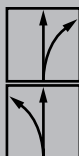
Cisailles de haut calibre spécial (D29SS)



N° du produit de BESSEY ^{MD}	Longueur globale	Longueur de lame	Épaisseur de tôle	Poids approx.	Caisse
	Pouces	Pouces			
D29SS-BE	10 1/4	1 9/16	1.2	1.25	5
D29SSL-BE	10 1/4	1 9/16	1.2	1.25	5



Cisailles décalées optimisées (D29ASS)



N° du produit de BESSEY ^{MD}	Longueur globale	Longueur de lame	Épaisseur de tôle	Poids approx.	Caisse
	Pouces	Pouces			
D29ASS-BE	10 1/4	1 5/16	1.2	1.25	5
D29ASSL-BE	10 1/4	1 5/16	1.2	1.25	5



- Lames de coupe en acier de haut calibre – HRC jusqu'à 62.5
- Micro-dentelures anti-glissement

- Les trois cisailles d'aviation de BESSEY^{MC} dans une pochette à outils commode



- Lames de coupe en acier de haut calibre – HRC jusqu'à 64
- Micro-dentelures anti-glissement
- Disponibles pour coupe droite ou gauche

- Lames de coupe en acier de haut calibre – HRC jusqu'à 64
- Ratio de levier optimisé - 25 % moins d'effort
- Forme optimisée : lame non dentelée anti-glissement
- Tête de coupe compacte pour une manœuvrabilité maximum
- Disponibles pour coupe droite ou gauche

Cisailles et couteaux



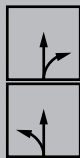
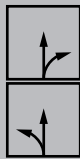
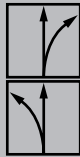
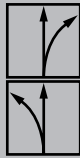
- Lames en acier rapide cémenté – HRC jusqu'à 68
- Pour les coupes longues continues, droites ou courbées
- Disponibles pour coupe droite ou gauche

- Lames en acier rapide cémenté – HRC jusqu'à 68
- Pour les coupes longues continues, droites ou courbées
- Disponibles pour coupe droite ou gauche

- Lames en acier rapide cémenté – HRC jusqu'à 62
- Micro-dentelures anti-glissement
- Tête de coupe plate spéciale pour couper le rayon le plus petit
- Disponibles pour coupe droite ou gauche

- Lames de coupe en acier de haut calibre – HRC jusqu'à 62
- Micro-dentelures anti-glissement
- Pour les coupes longues continues, droites ou courbées
- Disponibles pour coupe droite ou gauche

- Lames de coupe longue en acier de haut calibre conçues pour une coupe continue – HRC jusqu'à 62
- Tête de coupe en angle pour garder les mains hors du travail
- Pour les coupes longues continues, droites ou courbées
- Disponible dans une coupe gauche seulement



Cisailles décalées extra dur de haut tolérance, nitrure de titane (D27AH TIN)

N° du produit de BESSEY ^{MD}	Longueur globale	Longueur de lame	Épaisseur de tôle	Poids approx.	Caisse
	Pouces	Pouces	mm	Livres	Quant.
D27AH-TIN-BE	10 1/4	1 5/16	1.2	1.25	1
D27AHL-TIN-BE	10 1/4	1 5/16	1.2	1.25	1



Cisailles décalées extra dur de haut tolérance (D27AH)

N° du produit de BESSEY ^{MD}	Longueur globale	Longueur de lame	Épaisseur de tôle	Poids approx.	Caisse
	Pouces	Pouces	mm	Livres	Quant.
D27AH-BE	10 1/4	1 5/16	1.2	1.25	1
D27AHL-BE	10 1/4	1 5/16	1.2	1.25	1



Cisailles décalées de rayon court (D08)

N° du produit de BESSEY ^{MD}	Longueur globale	Longueur de lame	Épaisseur de tôle	Poids approx.	Caisse
	Pouces	Pouces	mm	Livres	Quant.
D08-BE	9	1 1/16	1.2	0.75	5
D08L-BE	9	1 1/16	1.2	0.75	5



Cisailles décalées standard (D16A)

N° du produit de BESSEY ^{MD}	Longueur globale	Longueur de lame	Épaisseur de tôle	Poids approx.	Caisse
	Pouces	Pouces	mm	Livres	Quant.
D16A-BE	9 1/2	1 5/16	1.2	1.25	5
D16AL-BE	9 1/2	1 5/16	1.2	1.25	5



Cisaille universel à long bec (D22AL)

N° du produit de BESSEY ^{MD}	Longueur globale	Longueur de lame	Épaisseur de tôle	Poids approx.	Caisse
	Pouces	Pouces	mm	Livres	Quant.
D22AL-BE	11	2 1/2	1.2	1.25	5



Coupe-sangle (D123)

N° du produit de BESSEY ^{MD}	Longueur globale	Longueur de lame	Poids approx.	Caisse
	Pouces	Pouces	Livres	Quant.
D123S-SB	10 1/4	1 1/2	1.3	5



Grignoteuse (D23) (Tant que les quantités sont disponibles)

N° du produit de BESSEY ^{MD}	Longueur globale	Longueur de lame	Poids approx.	Caisse
	Pouces	Pouces	Livres	Quant.
D23-BE	10 1/2	N/A	1.25	5



Grignoteuse supérieure (D24)

N° du produit de BESSEY ^{MD}	Longueur globale	Longueur de lame	Poids approx.	Caisse
	Pouces	Pouces	Livres	Quant.
D24-SB	10 1/2	N/A	1.0	5



MultiSnip - Droite (D47, D48)

N° du produit de BESSEY ^{MD}	Longueur globale	Longueur de lame	Poids approx.	Caisse
	Pouces	Pouces	Livres	Quant.
D47-BE	5 1/2	1 1/4	0.13	15
D48-BE	7 3/4	1 5/8	0.25	10



MultiSnip - Décalée (D48A)

N° du produit de BESSEY ^{MD}	Longueur globale	Longueur de lame	Poids approx.	Caisse
	Pouces	Pouces	Livres	Quant.
D48A-BE	7 1/2	1 3/8	0.25	10



- Coupe les courroies en acier jusqu'à 32 x 1mm (1 1/4 x 1/32) d'une main
- Tient la sangle ferme durant la coupe et empêche la sangle de donner un retour
- Poignée et levier composé ergonomique pour le confort

- Coupe sans distortion des feuilles jusqu'à 1,2 mm d'épaisseur
- Tranchants antibavures qui ne déforment pas les surfaces
- Séparateur de copeaux intégré pour entailles nettes

- Permet de couper un trou de 2 po (50 mm)
- Coupe sans distortion des feuilles jusqu'à 1,2 mm d'épaisseur d'une tôle normale de (max - 400N/mm²) et 0,8 mm d'épaisseur en acier de haute qualité (max - 800N/mm²)
- Pour couper un trou dans une tôle, un trou d'un minimum de 8,5 mm (3/8 po) est requis
- Séparateur de copeaux intégré pour entailles nettes

- Lames en acier inoxydable
- Ressort ouvre automatiquement les cisailles, avec verrou à pression du pouce

- Lames en acier inoxydable
- Ressort ouvre automatiquement les cisailles, avec verrou à pression du pouce

Cisailles et couteaux

- Lames en acier inoxydable
- Pour câble à âmes multiples jusqu'à 10 mm ($\frac{3}{8}$ po) de diamètre



Coupe-câble (D49)

N° du produit de BESSEY ^{MD}	Longueur globale	Longueur de lame	Poids approx.	Caisse
	Pouces	Pouces	Livres	Quant.
D49-BE	6 1/2	NA	0.25	10

- Lames en acier inoxydable pour une large gamme de matériaux
- Ressort ouvre automatiquement les cisailles, avec verrou à pression du pouce
- Poignée ergonomique avec insertion douce
- Lame encochée pour dénudage des fils



Cisailles Combinox (D50)

N° du produit de BESSEY ^{MD}	Longueur globale	Longueur de lame	Poids approx.	Caisse
	Pouces	Pouces	Livres	Quant.
D50-BE	7 1/2	1 3/8	0.25	10

- Lames en acier inoxydable pour une large gamme de matériaux
- Ressort ouvre automatiquement les cisailles, avec verrou à pression de pouce
- Tête de coupe en angle pour garder les mains hors du travail
- Pour les coupes longues continues, droites ou courbées
- Poignée de plastique renforcé de fibre de verre avec insertion douce



Cisailles MultiSnip master (D51)

N° du produit de BESSEY ^{MD}	Longueur globale	Longueur de lame	Poids approx.	Caisse
	Pouces	Pouces	Livres	Quant.
D51A-BE	9 1/4	2	0.25	10

- Lames dentelées nickelées de robustesse légère
- Avec encoche pour couper les fils



Ciseaux d'électricien (D53)

N° du produit de BESSEY ^{MD}	Longueur globale	Longueur de lame	Poids approx.	Caisse
	Pouces	Pouces	Livres	Quant.
D53-BE	5	1 9/16	0.25	5

- Acier de qualité, tranchants polis, poignée en noir
- Lames courbées



Cisailles de bijoutier (75)

N° du produit de BESSEY ^{MD}	Longueur globale	Longueur de lame	Poids approx.	Caisse
	Pouces	Pouces	Livres	Quant.
75-ERDI	7	1 5/16	1.20	5

- Ciseaux ultra-robustes avec lames en acier inoxydable
- Poignées décalées en noir laqué, prise allongée



Ciseaux industriels (D860)

N° du produit de BESSEY ^{MD}	Longueur globale	Longueur de lame	Poids approx.	Caisse
	Pouces	Pouces	Livres	Quant.
D860-200-BE	8	3 3/4	0.25	6
D860-225-BE	9	4 1/2	0.50	6
D860-250-BE	10	4 3/4	0.75	6
D860-300-BE	12	6 1/2	1.00	6

- Lame de coupe en acier de qualité
- Coupe droite



Cisailles de découpage américaines (D146)

N° du produit de BESSEY ^{MD}	Longueur globale	Longueur de lame	Épaisseur de tôle	Poids approx.	Caisse
	Pouces	Pouces	mm	Livres	Quant.
D146-200-BE	8	1 5/8	1.0	0.50	6
D146-250-BE	10	2 1/8	1.0	1.10	6
D146-300-BE	12	2 11/16	1.0	1.60	6
D146-350-BE	14	2 13/16	1.0	2.00	6

Cisailles ultra-puissantes - lame droite (DSPA)



N° du produit de BESSEY ^{MD}	Longueur globale	Longueur de lame	Épaisseur de tôle	Poids approx.	Caisse
	Pouces	Pouces	mm	Livres	Quant.
D-SPS8	8 1/2	1 3/4	1.2	0.75	24
D-SPS11	11 1/2	2 1/4	1.2	1.25	18

Cisailles ultra-puissantes - lame décalées (DSPC)



N° du produit de BESSEY ^{MD}	Longueur globale	Longueur de lame	Épaisseur de tôle	Poids approx.	Caisse
	Pouces	Pouces	mm	Livres	Quant.
D-SPC8	8 1/2	1 3/4	1.2	0.75	24
D-SPC11	11 1/2	2 1/4	1.2	1.25	18

**Toutes les cisailles ultra-puissantes sont emballées dans un présentoir de vente de magasin tout en couleur - doit commander la quantité de caisse pour obtenir le présentoir de magasin.*

Couteau tout usage repliable - Poignée en aluminium



N° du produit de BESSEY ^{MD}	Longueur globale	Longueur de lame	Poids approx.	Caisse
	Pouces	Pouces	Livres	Quant.
D-BKAH	6 1/4	2 1/4	0.30	12

Couteau tout usage repliable - Poignée en bois



N° du produit de BESSEY ^{MD}	Longueur globale	Longueur de lame	Poids approx.	Caisse
	Pouces	Pouces	Livres	Quant.
D-BKWH	6 1/4	2 1/4	0.30	12

Couteau tout usage repliable - Poignée ABS de prise confort



N° du produit de BESSEY ^{MD}	Longueur globale	Longueur de lame	Poids approx.	Caisse
	Pouces	Pouces	Livres	Quant.
D-BKPH	6 1/4	2 1/4	0.40	12

**Tous les couteaux sont emballés dans un présentoir de vente de magasin tout en couleur - doit commander la quantité de caisse pour obtenir le présentoir de magasin.*

NOUVEAU Ensemble de couteaux tout usage repliable - Poignée ABS de prise confort



N° du produit de BESSEY ^{MD}	Longueur globale	Longueur de lame	Poids approx.	Caisse
	Pouces	Pouces	Livres	Quant.
D-BKPH	6 1/4	2 1/4	0.40	8

Les cisailles comprennent:

- Cisailles à levier composé ultra-puissantes exigent 50 % moins de force manuelle que les cisailles de découpage ordinaire
- Mâchoires qui s'ouvrent automatiquement avec fermeture fiable
- Coupe de l'acier laminé à froid de calibre 19 (1.0mm) ou de l'acier inoxydable de calibre 25 (0.6mm) – HRC jusqu'à 58
- Poignée à boucles larges pour les gants de sécurité
- Pour les coupes droites, disponible seulement dans une cisaille à coupe gauche
- Le D-SPC a une tête de coupe en angle qui permet de travailler au-dessus du travail - risquant moins de couper les doigts

Les couteaux comprennent:

- Lames repliables et blocables avec pince de ceinture
- Lame standard facile à changer
- Dégagement de la lame à ressort

Modèle D-BKPH offre aussi:

- Coussinet pour le pouce pour un contact de pression maximum
- Compartiment pour les lames de rechange
- 5 lames comprises

- Couteau tout usage à lames repliables et blocables avec dégagement de la lame à ressort
- 4 types de lames: normal, rainurage, linoléum et carPETTE
- Coussinet pour le pouce pour un contact de pression maximum
- Compartiment pour les lames de rechange
- Avec étui commode pour le transport

Produits de spécialité et système de retenue



Système de retenue RiteHite (Modèle L)

N° du produit de BESSEY ^{MD}	Dim. de boulon	Hauteur de serrage max.	Dimensions Nominales	Charge limite recommandée	Couple max.	Poids approx.	Caisse
	Pouces						Pouces
375L	³ / ₈	1 ¹ / ₄	3 ³ / ₄ x 1 ¹ / ₈ x 1 ¹ / ₄	7,000	43	0.56	1
500L	¹ / ₂	2 ¹ / ₂	5 ³ / ₄ x 1 ⁷ / ₁₆ x 1 ¹ / ₂	8,800	73	1.50	1
625L	⁵ / ₈	3 ¹ / ₂	6 ³ / ₄ x 1 ³ / ₄ x 1 ⁵ / ₈	14,500	163	2.62	1
750L	³ / ₄	5	9 x 2 ¹ / ₈ x 2 ¹ / ₄	19,000	237	5.00	1
1000L	1	5	11 ¹ / ₈ x 2 ⁷ / ₈ x 3 ³ / ₈	51,000	850	12.25	1

- Conception à une seule composante d'autopositionnement
- Bascule pivotante fixée au corps pour ne pas la perdre
- Montage instantané
- Vaste gamme de serrage – réglage instantané jusqu'à 5 po
- Robuste corps en fer ductile
- Pour les tables de retenue d'applications de machine d'atelier avec quincaillerie à rainure en T standard - disponible chez votre distributeur de matériel industriel

Système de retenue RiteHite (Modèle S)



N° du produit de BESSEY ^{MD}	Dim. de boulon	Hauteur de serrage max.	Dimensions Nominales	Charge limite recommandée	Couple max.	Poids approx.	Caisse
	Pouces						Pouces
376S	³ / ₈	1	3 x 1 ¹ / ₈ x 1 ¹ / ₄	8,800	55	0.50	1
501S	¹ / ₂	1 ³ / ₄	4 ¹ / ₄ x 1 ⁷ / ₁₆ x 1 ¹ / ₂	13,200	110	1.10	1
626S	⁵ / ₈	2 ³ / ₄	5 ¹ / ₂ x 1 ³ / ₄ x 1 ⁵ / ₈	19,000	213	2.12	1
751S	³ / ₄	3 ¹ / ₂	7 x 2 ¹ / ₈ x 2 ¹ / ₄	27,600	345	4.20	1
1001S	1	3	9 x 2 ⁷ / ₈ x 3 ³ / ₈	67,000	1,116	10.25	1

Les tableaux de RiteHite servent de guide général. Les valeurs spécifiques peuvent varier selon, mais sans s'y limiter, la dimension et la robustesse du boulon, l'état, la dimension et le pas du filet, le coefficient de friction entre les pièces et autres facteurs variables.



Multiplicateurs de couple (X4)

N° du produit de BESSEY ^{MD}	Capacité d'entrée	Capacité de sortie	Entraînement d'entrée	Entraînement de sortie	Rapport	Poids approx.	Caisse
	pi/lb	pi/lb	Pouces	Pouces			pi/lb
JM-750	250	1,000	¹ / ₂	³ / ₄	4:01	7.00	1
JM-1000	500	2,000	³ / ₄	1	4:01	14.00	1
JM-1200	209	3,000	³ / ₄	1 ¹ / ₂	14.3:1	30.00	1
JM-1500	923	4,000	1	1 ¹ / ₂	4.33:1	30.00	1
JM-2000	1739	8,000	1	1 ¹ / ₂	4.6:1	47.00	1
JM-2500	2000	12,000	1	2 ¹ / ₂	6:01	73.00	1

- Tête engrenée offrant 4 fois la force d'une clé ordinaire
- N'exige pas d'air ni d'électricité - indispensable pour l'entretien, la production et service d'équipement
- Jusqu'à 12,000 lb de torque
- Utiliser une clé dynamométrique quand la précision est requise (calibré pour être sûr)
- Acier allié de haute qualité - robustesse maximum et durée prolongée
- On peut empiler plus d'un multiplicateur de couple X4 pour obtenir un rapport mécanique plus élevé (Note: Obligatoire pour JM-2000 et JM-2500)

- Réduit le risque de rebond lorsque l'on utilise une barre étendue
- Couplé avec un modèle plus gros rend tout le système sans rebond

Multiplicateurs de couple sans rebond

N° du produit de BESSEY ^{MD}	Capacité d'entrée	Capacité de sortie	Entraînement d'entrée	Entraînement de sortie	Rapport	Poids approx.	Caisse
	pi/lb	pi/lb	Pouces	Livres			pi/lb
JM-1000-R	500	2,000	³ / ₄	1		15.00	1

Lab-metal^{MD}



N° du produit de BESSEY ^{MD}	Unité/Contenant	Poids approx.	Caisse
		Impérial/Métrique	Livres Quant.
LM-06	6 oz/170 g	6.00	12
LM-12	12 oz/340 g	13.00	12
LM-24	24 oz/680 g	23.00	12
LM-48	48 oz/1,4 g	42.00	12

Lab-metal^{MD} de haute température



N° du produit de BESSEY ^{MD}	Unité/Contenant	Poids approx.	Caisse
		Impérial/Métrique	Livres Quant.
HT-14	14 oz/397 g	15.00	12
HT-24	24 oz/680 g	23.00	12

Lab-solvent



N° du produit de BESSEY ^{MD}	Unité/Contenant	Poids approx.	Caisse
		Impérial/Métrique	Livres Quant.
LS-16	16 oz/473 ml	16.00	12
LS-128	1 gal/3,8L	19.00	2

Heat block



N° du produit de BESSEY ^{MD}	Unité/Contenant	Poids approx.	Caisse
		Impérial/Métrique	Livres Quant.
HB-PNT	1 pint/47L	5.00	12

Pare-éclaboussures



N° du produit de BESSEY ^{MD}	Unité/Contenant	Description	Poids approx.	Caisse
			Impérial/Métrique	Livres Quant.
16300-16	16 oz/473 ml	à base d'eau	16.00	12
1620-16	16 oz/473 ml	à base de solvant	19.00	12

Cire lubrifiante Relton Stick-Kut^{MC} en bâton



N° du produit de BESSEY ^{MD}	Unité/Contenant	Poids approx.	Caisse
		Impérial/Métrique	Livres Quant.
15-SK	bâton de 15 oz	12	12

*Disponible pour vente au Canada seulement.

- Le mastic pour métaux original, prêt-à-utiliser
- Aucun mélange – durcit rapidement sur métal
- Période de séchage pour 1/8 po = 3-4 heures
- Peut être percé, taraudé, meulé, usiné, cisailé, fraisé, etc.
- Résistent aux températures jusqu'à 350°F/177°C
- Composant chargé d'aluminium – imperméable aux produits pétroliers
- Adhère aux surfaces des collecteurs, les boîtes à noyau, la fonte, etc.
- Appliquez une couche mince, sécher et répéter

- Résistent aux températures jusqu'à 1000°F/538°C
- Pour réparer les collecteurs, les boîtes à noyau, la fonte, etc.
- Processus de production: appliquer, sécher durant 24 heures et durcir à 425° durant 1 heure

- Prépare la surface avant l'emploi du Lab-metal ordinaire de haute température
- Dilue le Lab-Metal - s'applique au pinceau ou au pulvérisateur - ne laisse aucune pellicule

- Pâte isolante qui absorbe la chaleur
- Isole le matériau adjacent contre le transfert de la chaleur durant le soudage, le brasage ou autre traitement thermique
- Non toxique et s'applique facilement et directement de son contenant

- Empêche les éclaboussures de soudage d'adhérer aux pièces de travail et outils
- Variation à base d'eau est non toxique et biodégradable, peut l'utiliser dehors
- Bon pour la peinture - sans silicones
- Ininflammable et propulseur au CO²
- Sans CFC ni trichloroéthylène

- Pour meules, bandes abrasives et lames de scies
- Élimine l'accumulation de chaleur et la charge sur la bande – prolonge la durée de la meule

Liquides de coupe industriels et composés

- Réduit la friction, prolonge la durée de l'outil, filet sans bavure
- Forme une pellicule robuste – convient à une vaste variété de matériaux



- Réduit la friction, prolonge la durée de l'outil, filet sans bavure
- Forme une pellicule robuste – convient à une vaste variété de matériaux



- Améliore la durée de la lame, l'usure de l'outil
- Contient des inhibiteurs de rouille et de corrosion



- À base d'eau ; non dangereux selon le SIMDUT – écologique
- Formule non toxique sans chlore, ni soufre et sécuritaire
- Prix de caisse s'applique pour (1-4, 5+)



- Spécifiquement pour l'aluminium – pour tauraudage, perçage, alésage, fraisage, tournage, brochage, forage et sciage
- Peut être utilisé sur autres métaux
- Non dangereux selon le SIMDUT – écologique
- Prix de caisse s'applique pour (1-4, 5+)



- Lubrifiant de haute qualité pour les outils et conduites pneumatiques



- Fini usiné raffiné même sur matériaux rugueux comme aluminium, béryllium, laiton, bronze, fonte, cuivre, iconel, magnésium, molybdène, acier inoxydable et stellite
- Sans 1,1,1 trichloroéthane – produit non toxique, sain pour l'ozone et ininflammable, non dangereux selon le SIMDUT
- Prix de caisse s'applique pour (1-4, 5+)



Huiles de filetage foncées Relton

N° du produit de BESSEY ^{MD}	Unité/Contenant	Poids approx.	
		Livres	Quant.
	Impérial/Métrique		
TCO14-01G ¹	1 US gal/3.785L	36	4
TCO14-05G ¹	5 US gal/18.925L	45	1

Huiles de filetage pâles Relton

N° du produit de BESSEY ^{MD}	Unité/Contenant	Poids approx.	
		Livres	Quant.
	Impérial/Métrique		
TCO16-01G ¹	1 US gal/3.785L	36	4
TCO16-05G ¹	5 US gal/18.925L	45	1

Liquide Rel-Saw pour scie à ruban Relton

N° du produit de BESSEY ^{MD}	Unité/Contenant	Poids approx.	
		Livres	Quant.
	Impérial/Métrique		
01G-RS ¹	1 US gal/3.785L	38	4
05G-RS ¹	5 US gal/18.925L	45	1

Liquide de coupe Relton OPTION 1^{MD}

N° du produit de BESSEY ^{MD}	Unité/Contenant	Poids approx.	
		Livres	Quant.
	Impérial/Métrique		
OPT114 ¹	4 oz/118 ml	7.4	24
OPT455 ¹	16 oz/473 ml	14.8	12
OPT4 ¹	1 US gal/3.785L	36.1	4
OPT20 ¹	5 US gal/18.925L	47	1
OPT205 ¹	55 US gal/205L	500	1

Liquide de coupe Relton A-9^{MD} pour l'aluminium

N° du produit de BESSEY ^{MD}	Unité/Contenant	Poids approx.	
		Livres	Quant.
	Impérial/Métrique		
A9114 ¹	4 oz/118 ml	9	24
A9455 ¹	16 oz/473 ml	16	12
A94 ¹	1 US gal/3.785L	33	4
A920 ¹	5 US gal/18.925L	42	1
A9205 ¹	55 US gal/205L	450	1

Huile Relton Air-Flo pour outil pneumatique

N° du produit de BESSEY ^{MD}	Unité/Contenant	Poids approx.	
		Livres	Quant.
	Impérial/Métrique		
AF-PNT ¹	1 pint/473 ml	13.50	12
AF-01G ¹	1 US gal/3.785L	36	4

Liquide de coupe Relton Rapid Tap^{MD}

N° du produit de BESSEY ^{MD}	Unité/Contenant	Poids approx.	
		Livres	Quant.
	Impérial/Métrique		
RT114 ¹	4 oz/118 ml	11	24
RT455 ¹	16 oz/455 ml	17	12
RT4 ¹	1 US gal/3.785L	42	4
RT20 ¹	5 US gal/18.925L	45	1
RT205 ¹	55 US gal/205L	500	1

¹ Les liquides et composés Relton sont disponibles au Canada seulement.

Chauffe-paliers à induction de Reco



Chauffe-paliers à induction de Reco



N° du produit de BESSEY ^{MD}	Tension	Traverses standard	Traverses en option	Poids approx.	Caisse
	Volts(ampères)	Pouces	Pouces	Livres	Quant.
SC 110D	110V(17 amp)	3/4, 2	1/2*, 1 1/4	56.00	1
SC 110V	110V(17 amp)	3/4, 2	1/2*, 1 1/4	52.00	1
SC 220V	220V(9 amp)	3/4, 2	1/2*, 1 1/4	52.00	1
BC 220V	220V(30 amp)	1 1/4, 3	3/4, 1, 2	200.00	1
BC 440V	440V(20 amp)	1 1/4, 3	3/4, 1, 2	200.00	1
BC 550V	550V(20 amp)	1 1/4, 3	3/4, 1, 2	200.00	1
BCS 220	220V(30 amp)	1 1/4, 3	1*, 2	235.00	1
BCS 440	440V(20 amp)	1 1/4, 3	1*, 2	235.00	1
BCS 550	550V(20 amp)	1 1/4, 3	1*, 2	235.00	1

*Disponible seulement aux États-Unis.

AVERTISSEMENT: Ne PAS opérer un chauffe-palier à induction si l'on porte un stimulateur cardiaque. Le puissant champ magnétique émis par le chauffe-palier peut nuire au fonctionnement de tels dispositifs.

Barres transversales pour chauffe-paliers



N° du produit de BESSEY ^{MD}	Acceptable pour	Poids approx.	Caisse
		Livres	Quant.
	Pour modèle #		
SC 1/2"*	SC		
SC 3/4"	SC		
SC 1 1/4"	SC		
SC 2"	SC		
BC 3/4"	BC		
BC 1"	BC		
BC 1 1/4"	BC		
BC 2"	BC		
BC 3"	BC		
BCS 1"*	BC Spécial		
BCS 1 1/4"	BC Spécial		
BCS 2"	BC Spécial		
BCS 3"	BC Spécial		
SC on/off	Interrupteur marche/arrêt pour SC		
BC on/off	Interrupteur marche/arrêt pour BC		

*Disponible seulement aux États-Unis.

Blocs d'élévation

N° du produit de BESSEY ^{MD}	Pour modèle #	Hauteur	Largeur	Poids approx.	Caisse
		Pouces	Pouces	Livres	Quant.
SCRB	SC	2 3/8	2 5/8	7.50	1
BCRB	BS, BCS	5	3 5/8	31.00	1

Pyromètre/Thermomètre



N° du produit de BESSEY ^{MD}	Description	Poids approx.	Caisse
		Livres	Quant.
HH-11 A	Pyromètre/Thermomètre avec sonde et cordon flexible	2.00	1
SMP-HT-K-6H	Sonde de rechange avec manche	1.50	1

- Prolonge la durée du palier et réduit les frais d'exploitation en éliminant le besoin de frapper le palier en place à froid
- Convient aux paliers, pignons, engrenages, accouplements et manchons
- Réduit les risques pour l'opérateur des flammes, chalumeaux et bains d'huiles
- Démagnétise les paliers – facile à utiliser, prêt en quelques minutes

Modèle SC110D (110V ou 220V)

- Capacité: paliers jusqu'à 4 3/8 po x 11 po de diam. ext. (14 po avec blocs d'élévation en option)
- Puce d'ordinateur qui surveille et stabilise la température
- Panneau d'affichage (durée et températures pré-réglées) et arrêt automatique
- Auto démagnétise

Modèle SC110V (110V ou 220V)

- Capacité: paliers jusqu'à 4 3/8 po x 11 po de diam. ext. (14 po avec blocs d'élévation en option)

Modèle BC (220V, 440V ou 550V)

- Capacité: paliers jusqu'à 8 x 22 po de diam. ext. (32 po avec blocs d'élévation en option)

Modèle BC Spécial (110V ou 220V)

- Capacité: paliers jusqu'à 12 1/4 po x 22 po de diam. ext. (32 po avec blocs d'élévation en option)

- Tous les chauffe-paliers sont des unités monophasées

- Outil de mesure d'usages multiples pour paliers, engrenages etc.
- Lectures numériques de -50°C (-58°F) à +1300°C (+2000°F)
- Charge de sonde maximum de 650° (1200°F)

Index

N° du Catalogue	CUP	N° de Page	N° du Catalogue	CUP	N° de Page	N° du Catalogue	CUP	N° de Page	N° du Catalogue	CUP	N° de Page
01G-RS	7 85401 94128 1	53	3100399	7 88502 00548 7	44	751S	7 88502 14131 4	51	BPC-H34	0 91162 00942 0	37
05G-RS	7 85401 94640 8	53	3100400	7 88502 00549 4	44	8500HPC-6	7 88502 00850 1	3	BT-36	7 88502 01300 0	37
1000L	7 88502 14140 6	51	3100401	7 88502 00550 0	44	8500HPC-14	7 88502 00852 5	3	BT-96	7 88502 01302 4	37
1001S	7 88502 14141 3	51	3100579	7 88502 00940 9	44	A9114	7 85401 20004 3	53	BT-120	7 88502 01303 1	37
1200-S8	7 88502 20032 5	5	3100736	7 88502 00920 1	43	A920	7 85401 20640 3	53	BTB30A		20
1200-S8 BGSM	7 88502 20033 2	5	3100737	7 88502 00924 9	43	A9205	7 85401 27040 4	53	BTB30	0 91162 69000 0	20
1200-S12	7 88502 20015 8	5	3101182	7 88502 00748 1	44	A94	7 85401 20128 6	53	BTR600	0 91162 00072 4	28
1200-S12 BGSM	7 88502 20034 9	5	3101183	7 88502 00751 1	43	A9455	7 85401 20016 6	53	BTRH400	0 91162 00085 4	28
1200-S18	7 88502 20016 5	5	3101184	7 88502 00754 2	43	AF-01G	7 85401 80128 8	53	CDF402	7 88502 01460 1	38
1200-S18 BGSM	7 88502 20035 6	5	3101185	7 88502 00757 3	43	AF-PNT	7 85401 80016 8	53	CDF402C	7 88502 01467 0	38
1200-S24	7 88502 20017 2	5	3101186	7 88502 00747 4	44	AM4	0 91162 00083 0	22	CDF402CHV	7 88502 01497 7	38
1200-S24 BGSM	7 88502 20036 3	5	3101187	7 88502 00746 7	44	B-102	7 88502 02062 6	39	CDF402HV	7 88502 01490 8	38
15-SK	7 85401 08015 7	52	3101188	7 88502 00750 4	43	B-103	7 88502 02063 3	39	CDF403	7 88502 01461 8	38
1620-16	7 88502 06201 5	52	3101189	7 88502 00753 5	43	B-104	7 88502 02064 0	39	CDF403C	7 88502 01468 7	38
16300-16	7 88502 06200 8	52	3101190	7 88502 00756 6	43	B-106	7 88502 02065 7	39	CDF403CHV	7 88502 01498 4	38
1800-S8	7 88502 20000 4	2	3101192	7 88502 00921 8	43	B-108	7 88502 02066 4	39	CDF403HV	7 88502 01491 5	38
1800-S8 BGLG	7 88502 20025 7	2	3101193	7 88502 00922 5	43	B-110	7 88502 02067 1	39	CDF404	7 88502 01462 5	38
1800L-12	7 88502 00986 7	11	3101339	7 88502 00752 8	43	B-112	7 88502 02068 8	39	CDF404C	7 88502 01469 4	38
1800-S12	7 88502 20001 1	2	3101370	0 91162 00644 3	16	BANR400	0 91162 00063 2	28	CDF404CHV	7 88502 01499 1	38
1800-S12 BGLG	7 88502 20026 4	2	3101371	0 91162 00645 0	16	BC 1"	7 88502 16056 8	54	CDF404HV	7 88502 01492 2	38
1800-S18	7 88502 20002 8	2	3101386	7 88502 00740 5	44	BC 1-1/4"	7 88502 16057 5	54	CDF406	7 88502 01463 2	38
1800-S18 BGLG	7 88502 20027 1	2	3101389	7 88502 00739 9	44	BC 2"	7 88502 16058 2	54	CDF406C	7 88502 01470 0	38
1800-S24	7 88502 20003 5	2	3101390	7 88502 00738 2	44	BC 220V	7 88502 16000 1	54	CDF406CHV	7 88502 01501 1	38
1800-S24 BGLG	7 88502 20028 8	2	3101392	0 91162 00946 8	43	BC 3"	7 88502 16059 9	54	CDF406HV	7 88502 01493 9	38
2400 HD-10	7 88502 00995 9	32	3101394	0 91162 00947 5	43	BC 3/4"	7 88502 16055 1	54	CDF408	7 88502 01464 9	38
2400J-12	7 88502 19032 9	9	3101395	0 91162 00948 2	43	BC 440V	7 88502 16010 0	54	CDF408C	7 88502 01471 7	38
2400J-12 BGLG	7 88502 00683 5	9	3101396	0 91162 00949 9	43	BC 550V	7 88502 16020 9	54	CDF408CHV	7 88502 01502 8	38
2400S-8	7 88502 00801 3	2	375L	7 88502 14100 0	51	BC on/off	7 88502 16291 3	54	CDF408HV	7 88502 01494 6	38
2400S-8 BGLG	7 88502 00764 1	2	376S	7 88502 14101 7	51	BCRB	7 88502 16050 6	54	CDF410	7 88502 01465 6	38
2400S-12	7 88502 00803 7	2	4800J-20	7 88502 19043 5	10	BCS 1"	7 88502 16155 8	54	CDF410C	7 88502 01472 4	38
2400S-12 BGLG	7 88502 00766 5	2	4800S-12	7 88502 00810 5	3	BCS 1-1/4"	7 88502 16156 5	54	CDF410CHV	7 88502 01503 5	38
2400S-16	7 88502 00807 5	2	4800S-18	7 88502 00818 1	3	BCS 2"	7 88502 16157 2	54	CDF410HV	7 88502 01495 3	38
2400S-16 BGLG	7 88502 00765 8	2	4800S-24	7 88502 00819 8	3	BCS 220V	7 88502 16100 8	54	CDF412	7 88502 01466 3	38
2400S-20	7 88502 00804 4	2	4800S-36	7 88502 00823 5	3	BCS 3"	7 88502 16158 9	54	CDF412C	7 88502 01473 1	38
2400S-20 BGLG	7 88502 00767 2	2	4800S-48	7 88502 00813 6	3	BCS 440V	7 88502 16110 7	54	CDF412CHV	7 88502 01504 2	38
2400S-24	7 88502 00808 2	2	4800S-60	7 88502 00814 3	3	BCS 550V	7 88502 16120 6	54	CDF412HV	7 88502 01496 0	38
2400S-24 BGLG	7 88502 00763 4	2	500L	7 88502 14110 9	51	BDMS-1	7 88502 09030 8	42	CDS24-10 WP	7 88502 00952 2	19
2400S-36	7 88502 00809 9	2	501S	7 88502 14111 6	51	B-EC3	0 91162 00818 8	34	CDS24-12 WP	7 88502 00953 9	19
2400S-36 BGLG	7 88502 00768 9	2	5-1	0 91162 00675 7	34	BGLG-120	7 88502 00908 9	44	CDS24-20 WP	7 88502 00954 6	19
2400S-48	7 88502 00815 0	2	5-2	0 91162 00676 4	34	BGP	0 91162 69012 3	20	CKT7-6	0 91162 00109 7	34
2400S-48 BGLG	7 88502 00762 7	2	625L	7 88502 14120 8	51	BGSM-100	7 88502 00909 6	44	CL-24	7 88502 00833 4	32
2400S-60	7 88502 00806 8	2	626S	7 88502 14121 5	51	B-HS0	7 88502 02071 8	39	CLS-Shoe	7 88502 00830 3	32
2400S-60 BGLG	7 88502 00769 6	2	660-S8	7 88502 20012 7	5	B-HS1	7 88502 02072 5	39	CM10	0 91162 00026 7	39
3000157	7 88502 00910 2	44	660-S8 BGSM	7 88502 20029 5	5	B-HS1.5	7 88502 02073 2	39	CM13	0 91162 00027 4	39
3000159	7 88502 00911 9	44	660-S12	7 88502 20013 4	5	B-HS2	7 88502 02074 9	39	CM15	0 91162 00028 1	39
3000689	7 88502 00938 6	44	660-S12 BGSM	7 88502 20030 1	5	B-HS3	7 88502 02075 6	39	CM20	0 91162 00029 8	39
3001411	7 88502 00912 6	44	660-S18	7 88502 20014 1	5	B-HS4	7 88502 02076 3	39	CM22	0 91162 00030 4	39
3001412	7 88502 00914 0	44	660-S18 BGSM	7 88502 20031 8	5	B-HS5	7 88502 02077 0	39	CM23DR	0 91162 00037 3	39
3001413	7 88502 00917 1	44	7200S-12	7 88502 00820 4	3	B-HS6	7 88502 02078 7	39	CM25	0 91162 00031 1	39
3005120	7 88502 00919 5	44	7200S-18	7 88502 00824 2	3	B-HS8	7 88502 02079 4	39	CM30	0 91162 00032 8	39
3005122	7 88502 00939 3	44	7200S-36	7 88502 00825 9	3	B-HS10	7 88502 02080 0	39	CM34DR	0 91162 00038 0	39
3007822	7 88502 00893 8	44	75-ERDI	7 88502 01185 3	49	B-HS12	7 88502 02081 7	39	CM40	0 91162 00033 5	39
3100398	7 88502 00547 0	44	750L	7 88502 14130 7	51	BPC-H12	0 91162 00943 7	37	CM50	0 91162 00034 2	39

N° du Catalogue	CUP	N° de Page	N° du Catalogue	CUP	N° de Page	N° du Catalogue	CUP	N° de Page	N° du Catalogue	CUP	N° de Page
CM60	0 91162 00035 9	39	DT2400-24	7 88502 00817 4	3	JLC18-8	7 88502 19041 1	10	LC-20	7 88502 00983 6	11
CM80	0 91162 00036 6	39	DT2400S-12 BGLG	7 88502 00688 0	3	JLC24-12	7 88502 19042 8	10	LM-06	7 88502 14700 2	52
CMS-1	7 88502 09040 7	41	DT2400S-24 BGLG	7 88502 00689 7	3	JM-750	7 88502 18800 5	51	LM-12	7 88502 14701 9	52
D08-BE	7 88502 00026 0	47	DTSQ-12	7 88502 01377 2	7	JM-1000	7 88502 18810 4	51	LM2.004	0 91162 01300 7	22
D08L-BE	7 88502 00027 7	47	DTSQ-12 BGLG	7 88502 00761 0	7	JM-1000-R	7 88502 18860 9	51	LM2.006	0 91162 01301 4	22
D123S-SB	7 88502 01123 5	48	DU016-6	0 91162 00042 7	23	JM-1200	7 88502 18820 3	51	LM2.008	0 91162 01302 1	22
D146-200-BE	7 88502 01159 4	49	DU016-8	0 91162 00044 1	23	JM-1500	7 88502 18830 2	51	LM2.012	0 91162 01303 8	22
D146-250-BE	7 88502 01160 0	49	DU030-6	0 91162 00043 4	23	JM-2000	7 88502 18840 1	51	LM-24	7 88502 14702 6	52
D146-300-BE	7 88502 01161 7	49	DU030-8	0 91162 00045 8	23	JM-2500	7 88502 18850 0	51	LM3.006	0 91162 01304 5	22
D146-350-BE	7 88502 01162 4	49	DU045-8	0 91162 00046 5	23	KBTP-4	0 91162 00638 2	16	LM3.008	0 91162 01305 2	22
D16A-BE	7 88502 01157 0	47	DU065-8	0 91162 00047 2	23	KBX20	0 91162 00810 2	15	LM3.012	0 91162 01306 9	22
D16AL-BE	7 88502 01168 6	47	EKT-55	0 91162 00679 5	33	KF2	0 91162 00104 2	33	LM3.018	0 91162 01316 8	22
D16-BE	7 88502 01174 7	46	EZS15-8	7 88502 20021 9	25	KF4	0 91162 00105 9	33	LM3.024	0 91162 01317 5	22
D16L-BE	7 88502 01175 4	46	EZS30-8	7 88502 20022 6	25	KF4 Pads	0 91162 00106 6	33	LM3.030	0 91162 01318 2	22
D16S-BE	7 88502 01173 0	46	EZS45-8	7 88502 20023 3	25	KFP	0 91162 00107 3	34	LM3.036	0 91162 01319 9	22
D22AL-BE	7 88502 01111 2	47	EZS60-8	7 88502 20024 0	25	KFP Pads	0 91162 00108 0	34	LM4.008	0 91162 01309 0	22
D23-BE	7 88502 01124 2	48	EZS90-8	7 88502 20053 0	25	KLI3.004	0 91162 00990 1	24	LM4.012	0 91162 01311 3	22
D24-SB	7 88502 01124 2	48	ES Set	0 91162 00725 9	30	KLI3.008	0 91162 00991 8	24	LM4.016	0 91162 01312 0	22
D27AH-TIN-BE	7 88502 01152 5	47	FC24-8	7 88502 00990 4	32	KLI3.012	0 91162 00992 5	24	LM4.024	0 91162 01314 4	22
D27AH-BE	7 88502 01151 8	47	FIN250	0 91162 00089 2	43	KLW4.008	0 91162 01225 3	24	LM4.032	0 91162 01315 1	22
D27AHL-TIN-BE	7 88502 01164 8	47	FIN350	0 91162 00082 3	43	KLW4.012	0 91162 01226 0	24	LM-48	7 88502 14703 3	52
D27AHL-BE	7 88502 01150 1	47	GHS4.5-12	0 91162 00100 4	11	KLW4.016	0 91162 01227 7	24	LM5.012	0 91162 01320 5	22
D29ASS-BE	7 88502 01169 3	46	GHS4.5-16	0 91162 00101 1	11	KLW4.024	0 91162 01228 4	24	LM5.018	0 91162 01321 2	22
D29ASSL-BE	7 88502 01170 9	46	GHS4.5-20	0 91162 00102 8	11	KLW4.039	0 91162 01229 1	24	LM5.024	0 91162 01322 9	22
D29SS-BE	7 88502 01154 9	46	GHS4.5-24	0 91162 00103 5	11	KP Block adaptor	0 91162 00664 1	15	LM5.030	0 91162 01323 6	22
D29SSL-BE	7 88502 01166 2	46	GS-11	0 91162 00503 3	29	KP Blocks	0 91162 00665 8	15	LMU2.004	0 91162 01324 3	21
D47-BE	7 88502 01103 7	48	GSCC2.506	0 91162 00959 8	22	KR3.512	0 91162 00624 5	14	LMU2.006	0 91162 01325 0	21
D48A-BE	0 91162 01100 3	48	GSCC2.512	0 91162 00960 4	22	KR3.524	0 91162 00625 2	14	LMU2.008	0 91162 01326 7	21
D48-BE	7 88502 01104 4	48	GSCC2.518	0 91162 00961 1	22	KR3.531	0 91162 00626 9	14	LS-16	7 88502 14730 9	52
D49-BE	7 88502 01105 1	49	GSCC2.524	0 91162 00962 8	22	KR3.540	0 91162 00627 6	14	LS-128	7 88502 14731 6	52
D50-BE	7 88502 01108 2	49	GSCC2.530	0 91162 00963 5	22	KR3.550	0 91162 00628 3	14	MCL-8	7 88502 00987 4	32
D51A-BE	7 88502 00028 4	49	GSCC2.536	0 91162 00964 2	22	KR3.560	0 91162 00629 0	14	MCX	0 91162 00110 3	30
D53-BE	7 88502 01163 1	49	GSCC3.512	0 91162 00966 6	22	KR3.582	0 91162 00630 6	14	MGC-1	7 88502 09050 6	42
D860-200-BE	7 88502 01178 5	49	GSCC3.518	0 91162 00967 3	22	KR3.598	0 91162 00631 3	14	MGC-2	7 88502 09060 5	42
D860-225-BE	7 88502 01179 2	49	GSCC3.524	0 91162 00968 0	22	KR-AS	0 91162 00642 9	14	MMS-4	7 88502 00998 0	5
D860-250-BE	7 88502 01180 8	49	GSCC5.012	0 91162 00972 7	22	KR-EC	0 91162 00663 4	16	MMS-8	7 88502 00999 7	5
D860-300-BE	7 88502 01181 5	49	GSCC5.018	0 91162 00973 4	22	KR-J2K	0 91162 00640 5	16	MMS-12	7 88502 00996 6	5
DAV3P-BE	0 91162 01114 0	46	GSCC5.024	0 91162 00974 1	22	KR-JP	0 91162 00639 9	16	MPU-1	7 88502 09088 9	42
D-BKAH	0 91162 00953 6	50	H/S-2KWVPV1	7 88502 00749 8	44	KRK1224	0 91162 00632 0	15	MS-1	7 88502 09082 7	42
D-BKPH	0 91162 00954 3	50	H/S-WHNPV1	7 88502 00741 2	44	KRK2440	0 91162 00633 7	15	MSP-24	7 88502 09080 3	42
D-BKPH Set	0 91162 00977 2	50	HB-PNT	7 88502 14787 3	52	KRK2450	0 91162 00634 4	15	MW-1	7 88502 09070 4	42
D-BKWH	0 91162 00955 0	50	HH-11 A	7 88502 16476 4	54	KR-RPP	0 91162 00641 2	16	OPT114	7 85401 40004 7	53
DHBC-12	0 91162 00930 7	22	HS-4	0 91162 00820 1	34	KRV-40	0 91162 00646 7	14	OPT20	7 85401 40640 7	53
DHBC-24	0 91162 00931 4	22	HS-5	0 91162 00821 8	34	KRV-60	0 91162 00647 4	14	OPT205	7 85401 47040 8	53
DHBC-36	0 91162 00932 1	22	HS-6	0 91162 00822 5	34	KRV-78	0 91162 00648 1	14	OPT4	7 85401 40128 0	53
DHCC-4	0 91162 00933 8	39	HS-8	0 91162 00823 2	34	KRV-98	0 91162 00649 8	14	OPT455	7 85401 40016 0	53
DHCC-6	0 91162 00934 5	39	LHS-10	0 91162 00824 9	34	KR-VO	0 91162 00650 4	16	PC Jaws	7 88502 70860 9	31
DKX	0 91162 00088 5	23	HS-12	0 91162 00825 6	34	KRX1224	0 91162 00618 4	15	PC12	0 91162 01055 6	37
D-SPC8	7 88502 00552 4	50	HS-14	0 91162 00826 3	34	KRX2440	0 91162 00619 1	15	PC34	0 91162 01050 1	37
D-SPC11	7 88502 00553 1	50	HT-14	7 88502 14720 0	52	KRX2450	0 91162 00620 7	15	PC-34DR	0 91162 00039 7	37
D-SPS8	7 88502 00555 5	50	HT-24	7 88502 14721 7	52	LC-4	0 91162 00984 0	11	PG-12	7 88502 18500 4	24
D-SPS11	7 88502 00556 2	50	J18-8	7 88502 19030 5	9	LC-8	7 88502 00980 5	11	PG-24	7 88502 18505 9	24
DT2400-12	7 88502 00816 7	3	J18-8 BGSM	7 88502 00694 1	9	LC-12	7 88502 00982 9	11	PG4.012	0 91162 02100 2	24

N° du Catalogue	CUP	N° de Page	N° du Catalogue	CUP	N° de Page	N° du Catalogue	CUP	N° de Page	N° du Catalogue	CUP	N° de Page
PG4.024	0 91162 02120 0	24	SQ-12	7 88502 01370 3	6	TG4.530	0 91162 00758 7	19	VAD	7 88502 00730 6	31
QRCC3	0 91162 00944 4	39	SQ-12 BGLG	7 88502 00772 6	6	TG4.530+2K	0 91162 00913 0	18	VAS-23	0 91162 00556 9	27
QRCC4	0 91162 00945 1	39	SQ-16	7 88502 01371 0	6	TG4.540	0 91162 00759 4	19	VC2220-12	7 88502 01354 3	8
QRCC6	0 91162 00952 9	39	SQ-16 BGLG	7 88502 00758 0	6	TG4.540+2K	0 91162 00914 7	18	VC2220-16	7 88502 01357 4	8
RSC-8	7 88502 00700 9	12	SQ-20	7 88502 01375 8	6	TG5.512	0 91162 00706 8	19	VC2220-20	7 88502 01355 0	8
RSC-8 BGSM	7 88502 00696 5	12	SQ-20 BGLG	7 88502 00773 3	6	TG5.512+2K	0 91162 00915 4	18	VC2220-24	7 88502 01356 7	8
RSC-8+2K	7 88502 00642 2	12	SQ-24	7 88502 01372 7	6	TG5.518	0 91162 00760 0	19	VC950-12	7 88502 01351 2	8
RSC-12	7 88502 00701 6	12	SQ-24 BGLG	7 88502 00774 0	6	TG5.518+2K	0 91162 00916 1	18	VC950-18	7 88502 01352 9	8
RSC-12 BGSM	7 88502 00697 2	12	SQ-36	7 88502 01373 4	6	TG5.524	0 91162 00763 1	19	VC950-24	7 88502 01353 6	8
RSC-12+2K	7 88502 00643 9	12	SQ-36 BGLG	7 88502 00775 7	6	TG5.524+2K	0 91162 00917 8	18	VSA	0 91162 01920 7	37
RSC-18	7 88502 00702 3	12	SQ-48	7 88502 01374 1	6	TG5.530	0 91162 00764 8	19	WMS-1	7 88502 09000 1	41
RSC-18 BGSM	7 88502 00698 9	12	SQ-48 BGLG	7 88502 00759 7	6	TG5.530+2K	0 91162 00918 5	18	WMS-3	7 88502 09020 9	41
RSC-18+2K	7 88502 00644 6	12	SQ-60	7 88502 01376 5	6	TG5.540	0 91162 00765 5	19	WMS-4	7 88502 09025 4	41
RSC-24	7 88502 00703 0	12	SQ-60 BGLG	7 88502 00760 3	6	TG5.540+2K	0 91162 00919 2	18	WMS-5	7 88502 09027 8	41
RSC-24 BGSM	7 88502 00699 6	12	SQJ-12	7 88502 19031 2	10	TG7.016	0 91162 00707 5	19	WMS-6	7 88502 09028 4	41
RSC-24+2K	7 88502 00645 3	12	SQJ-12 BGLG	7 88502 00695 8	10	TG7.016+2K	0 91162 00920 8	18	WMS-7	7 88502 00029 1	41
RT114	7 88502 07510 7	53	STB-12	7 88502 19060 2	7	TG7.024	0 91162 00767 9	19	WMS-8	7 88502 09001 8	42
RT20	7 88502 07525 1	53	STB-18	7 88502 19062 6	7	TG7.024+2K	0 91162 00921 5	18	WS-1	0 91162 00040 3	29
RT205	7 88502 07530 5	53	STB-24	7 88502 19061 9	7	TG7.030	0 91162 00768 6	19	WS-3	0 91162 00501 9	29
RT4	7 88502 07520 6	53	STB-36	7 88502 19066 4	7	TG7.030+2K	0 91162 00922 2	18	WS-6	0 91162 00502 6	29
RT455	7 88502 07515 2	53	SVH400XL	0 91162 02014 2	37	TG7.040	0 91162 00769 3	19	WSM-9	7 88502 00840 2	26
S-10	0 91162 05501 4	30	SVHD	0 91162 01921 4	37	TG7.040+2K	0 91162 00923 9	18	WSM-12	7 88502 00841 9	26
SC 1/2"	7 88502 16255 5	54	TC4.008	0 91162 00777 8	20	TG7.048	0 91162 00770 9	19	WVS-4	7 88502 00836 5	26
SC 1-1/4"	7 88502 16257 9	54	TC4.012	0 91162 00778 5	20	TG7.048+2K	0 91162 00924 6	18	XC1	0 91162 00054 0	36
SC 110D	7 88502 16201 1	54	TC4.024	0 91162 00779 2	20	TGJ2.506	0 91162 00601 6	18	XC-14PC	0 91162 00939 0	36
SC 110V	7 88502 16200 5	54	TC4.512	0 91162 00780 8	20	TGJ2.506+2K	0 91162 00900 0	18	XC1-Set	0 91162 00041 0	36
SC 2"	7 88502 16258 6	54	TC4.518	0 91162 00781 5	20	TGJ2.512	0 91162 00602 3	18	XC2	0 91162 00050 2	36
SC 220V	7 88502 16202 9	54	TC4.524	0 91162 00782 2	20	TGJ2.512+2K	0 91162 00901 7	18	XC3	0 91162 00051 9	36
SC 3/4"	7 88502 16256 2	54	TC5.512	0 91162 00783 9	20	TGJ2.518	0 91162 00603 0	18	XC5	0 91162 00052 6	36
SC on/off	7 88502 16290 6	54	TC5.524	0 91162 00784 6	20	TGJ2.518+2K	0 91162 00902 4	18	XC5-2	0 91162 00062 5	36
SCRB	7 88502 16250 0	54	TC7.016	0 91162 00785 3	20	TGJ2.524	0 91162 00604 7	18	XC7	0 91162 00053 3	36
SG Pads (Pair)	7 88502 05281 8	40	TC7.024	0 91162 00786 0	20	TGJ2.524+2K	0 91162 00903 1	18	XCL2	0 91162 00068 7	35
SG24-PC	7 88502 05216 0	40	TCK4.516	0 91162 00787 7	20	TGJ2.530	0 91162 00605 4	18	XCL2-Set	0 91162 00069 4	35
SG24-VWF	7 88502 05207 8	40	TCK4.524	0 91162 00788 4	20	TGJ2.530+2K	0 91162 00904 8	18	XCL5	0 91162 00070 0	35
SG30VAD	7 88502 00545 6	4	TCO14-01G	7 85401 50128 7	53	TGJ2.536	0 91162 00606 1	18	XCR-4PC	0 91162 00937 6	36
SG-4WP	0 91162 15200 6	40	TCO14-05G	7 85401 50640 4	53	TGJ2.536+2K	0 91162 00905 5	18	XCRU3	0 91162 00058 8	36
SG5-DR	7 88502 05213 9	40	TCO16-01G	7 85401 60128 4	53	TGK4.516	0 91162 00708 2	19	XCRU5	0 91162 00059 5	36
SG-8WP	0 91162 05201 3	40	TCO16-05G	7 85401 60640 1	53	TGK4.516+2K	0 91162 00925 3	19	XM3	0 91162 01001 3	36
SGL-8	7 88502 29470 6	6	TF4.7524	0 91162 00775 4	7	TGK4.524	0 91162 00710 5	19	XM5	0 91162 01002 0	36
SGL-8 BGLG	7 88502 00776 4	6	TG4.008	0 91162 00704 4	18	TGK4.524+2K	0 91162 00926 0	19	XM7	0 91162 01003 7	36
SGL-12	7 88502 29474 4	6	TG4.008+2K	0 91162 00906 2	18	TGK4.540	0 91162 00712 9	19	XM10	0 91162 01004 4	36
SGL-12 BGLG	7 88502 00777 1	6	TG4.012	0 91162 00751 8	18	TGK4.540+2K	0 91162 00927 7	19	XV3-50	0 91162 00048 9	35
SGL-18	7 88502 29478 2	6	TG4.012+2K	0 91162 00907 9	18	TGK4.550	0 91162 00713 6	19	XV5-100	0 91162 00049 6	35
SGL-18 BGLG	7 88502 00778 8	6	TG4.016	0 91162 00752 5	18	TGK4.550+2K	0 91162 00928 4	19	XV5-170	0 91162 00073 1	35
SGL-24	7 88502 29480 5	6	TG4.016+2K	0 91162 00908 6	18	TGK4.579	0 91162 00716 7	19			
SGL-24 BGLG	7 88502 00779 5	6	TG4.024	0 91162 00753 2	18	TGK4.579+2K	0 91162 00929 1	19			
SKS10/20	0 91162 00950 5	43	TG4.024+2K	0 91162 00909 3	18	TK-6	0 91162 05502 1	29-30			
SKS20/30	0 91162 00951 2	43	TG4.512	0 91162 00703 7	19	TSC4.516	0 91162 00789 1	7			
SMP-HT-K-6H	7 88502 16477 1	54	TG4.512+2K	0 91162 00910 9	18	TWC-3HD	0 91162 00677 1	34			
SQ-4	7 88502 01350 5	6	TG4.518	0 91162 00754 9	19	UK3.006	0 91162 00668 9	24			
SQ-4 BGSM	7 88502 00771 9	6	TG4.518+2K	0 91162 00911 6	18	UK3.012	0 91162 00669 6	24			
SQ-8	7 88502 01360 4	6	TG4.524	0 91162 00757 0	19	UK3.018	0 91162 00670 2	24			
SQ-8 BGLG	7 88502 00770 2	6	TG4.524+2K	0 91162 00912 3	18	VAC-6	0 91162 00570 5	27			

Outils BESSEY^{MD} de l'Amérique du Nord se réserve le droit de modifier les spécifications techniques. Certains produits peuvent varier d'une région à l'autre, afin de répondre aux exigences du marché international. À part des erreurs et des omissions, BESSEY^{MD} est d'avis qu'au meilleur de sa connaissance les illustrations et les descriptions des produits fournies dans ce catalogue sont exactes. Toutefois, ces descriptions et ces illustrations servent uniquement à l'identification des produits et ne constituent aucune garantie ou condition explicite ou implicite quant à la qualité marchande des produits ni à leur convenance à un usage particulier, et les produits ne sont pas nécessairement conformes à ces descriptions et illustrations. Le client est seul responsable de la fiabilité et de l'utilisation de toute information et de l'utilisation ou de l'application de tout produit. BESSEY^{MD} se dégage expressément de toute responsabilité pour les dommages directs, indirects, consécutifs et accessoires de toute éventualité et pour les dommages, pertes et causes d'action surpassant le prix d'achat déboursé pour tout produit concerné.

POLITIQUE DE GARANTIE

Les produits de serrage de marque BESSEY^{MD} sont appuyés d'une garantie conditionnelle à vie. Nous garantissons que nos produits seront exempts de tout vice de matériau et de fabrication pour la durée de l'outil ou nous remplacerons, rembourserons ou réparerons l'outil ; cette garantie ne couvre pas les dommages causés par l'emploi abusif, la mauvaise utilisation, la manipulation inappropriée, la négligence, la modification ni l'utilisation et l'usure normales de l'outil.

Les autres outils, y compris sans s'y limiter, les cisailles, serre-joints en C, certains serre-joints de spécialité, aimants, chauffe-paliers et pyromètres, sont garantis pour 1 an. Pour tous les autres produits, BESSEY^{MD} se réserve le droit de refuser de réparer ou de remplacer le produit.

Outils BESSEY^{MD} de l'Amérique du Nord n'offre aucune autre garantie explicite ou implicite sur les produits ni sur leur convenance à une application spécifique. BESSEY^{MD} n'assume et n'autorise quiconque à assumer en son nom, toute autre garantie ou obligation explicite ou implicite. Pour plus de détail sur les conditions et la garantie, s'adresser directement à BESSEY^{MD}, sans frais d'interurbain, au 1.800.828.1004.

Outils BESSEY^{MD} de l'Amérique du Nord déterminera, à sa seule discrétion, si le produit soumis pour une évaluation de garantie est admissible à un retour de garantie et si oui, elle offrira alors de réparer, rembourser ou remplacer le produit défectueux. Pour initier une telle réclamation, il faut téléphoner pour obtenir un numéro d'autorisation de retour, retourner toutes les pièces de chaque outil brisé, ainsi que la demande d'évaluation de garantie écrite (avec information de contact) par transport port payé à la société Outils BESSEY^{MD}. Cette garantie vous offre des droits légaux spécifiques, mais vous pourriez posséder d'autres droits qui peuvent varier selon les lois provinciales et fédérales en vigueur.

ATTENTION: Outils de serrage

Les outils de serrage ne doivent pas servir à soulever, tirer, ni transporter. L'utilisation inappropriée peut provoquer des blessures corporelles ou des dommages matériels. Ils doivent uniquement être serrés à la main sans utiliser d'outils auxiliaires.

ATTENTION: Technologie de coupe

Durant le travail, toujours porter la protection appropriée, y compris des lunettes et des gants de protection. Les pièces découpées peuvent blesser l'ouvrier et son entourage. Débrancher les outils avant de travailler sur un dispositif électrique, afin d'éviter le risque de choc électrique. Toujours couper en s'éloignant du corps lorsque l'on utilise des cisailles, un couteau ou tout autre outil tranchant. Utiliser uniquement des pièces de rechange d'origine. Les outils doivent être utilisés manuellement, sans aucun outil auxiliaire. L'utilisation inappropriée peut provoquer des blessures corporelles ou des dommages matériels.



Outils BESSEY^{MD} de l'Amérique du Nord

Cambridge, ON N1R 7J4

P.O.Box 399, Leroy, NY 14482

Sans frais d'interurbain : 800.828.1004

Télécopieur : 519.621.3442

Courriel général : info@besseytools.com

www.besseytools.com





Simply better.



OUTILS BESSEY® DE L'AMÉRIQUE DU NORD
Téléphone: 800.828.1004

www.besseytools.com