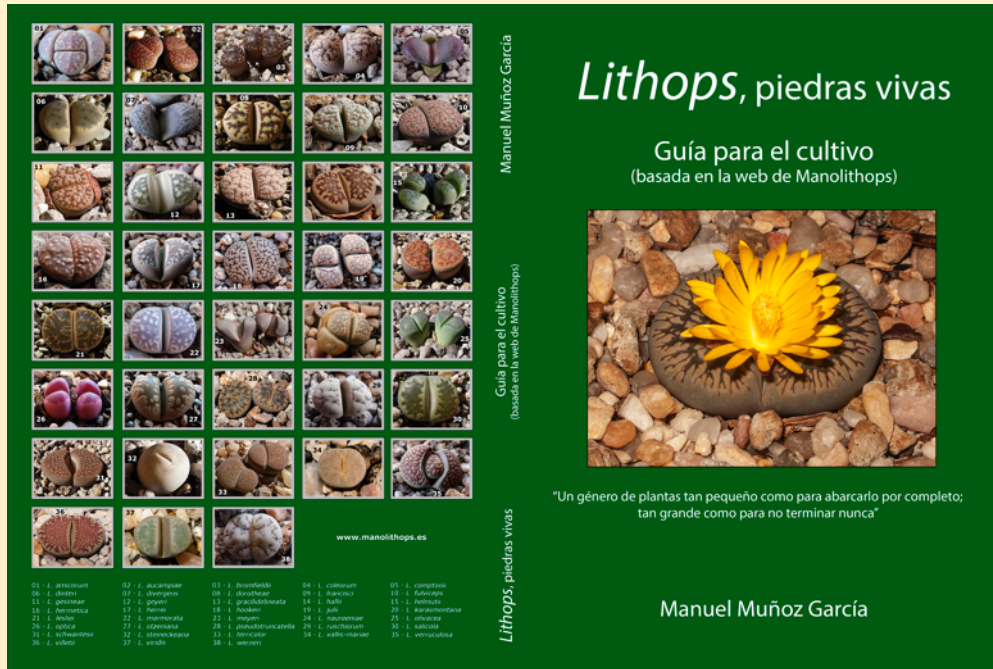


Mapa taxonómico del género *Lithops*

Basado en el apéndice 5.4 del libro:
"Lithops, piedras vivas. Guía para el cultivo"

Revisado y actualizado para el:
"Primer encuentro nacional de cactus y otras suculentas"



Manuel Muñoz García
Madrid, 25 de junio de 2022

The Plant List

A working list of all plant species

[Home](#)
[About](#)
[Browse](#)
[Statistics](#)
[Feedback](#)
[How to use this site](#)

#	Name	Status
1	<i>Lithops amicorum</i> D.T.Cole	Unresolved
2	<i>Lithops aucampiae</i> L. Bolus	Accepted
3	<i>Lithops bromfieldii</i> L. Bolus	Accepted
4	<i>Lithops coleorum</i> S.A. Hammer & Uijs	Accepted
5	<i>Lithops comptonii</i> L. Bolus	Accepted
6	<i>Lithops dinteri</i> Schwantes	Accepted
7	<i>Lithops divergens</i> L. Bolus	Accepted
8	<i>Lithops dorotheae</i> Nel	Accepted
9	<i>Lithops francisci</i> N.E. Br.	Accepted
10	<i>Lithops fulviceps</i> N.E.Br.	Accepted
11	<i>Lithops gesinae</i> de Boer	Unresolved
12	<i>Lithops geyeri</i> Nel	Unresolved
13	<i>Lithops gracilidelineata</i> Dinter	Accepted

#	Name	Status
14	<i>Lithops hallii</i> de Boer	Accepted
15	<i>Lithops helmutii</i> L. Bolus	Accepted
16	<i>Lithops hermetica</i> D.T.Cole	Unresolved
17	<i>Lithops herrei</i> L. Bolus	Accepted
18	<i>Lithops hookeri</i> Schwantes	Unresolved
19	<i>Lithops julii</i> N.E. Br.	Accepted
20	<i>Lithops karasmontana</i> N.E.Br.	Accepted
21	<i>Lithops lesliei</i> (N.E. Br.) N.E. Br.	Accepted
22	<i>Lithops marmorata</i> N.E.Br.	Accepted
23	<i>Lithops meyeri</i> L. Bolus	Accepted
24	<i>Lithops naureeniae</i> D.T.Cole	Unresolved
25	<i>Lithops olivacea</i> L. Bolus	Accepted
26	<i>Lithops optica</i> N. E. Br. Forma Optica	Accepted

#	Name	Status
27	<i>Lithops otzeniana</i> Nel	Accepted
28	<i>Lithops pseudotruncatella</i> N.E.Br.	Accepted
29	<i>Lithops ruschiorum</i> N.E.Br.	Accepted
30	<i>Lithops salicola</i> L. Bolus	Accepted
31	<i>Lithops schwantesii</i> Dinter	Unresolved
32	<i>Lithops steineckiana</i> Tischer	Accepted
33	<i>Lithops terricolor</i> N.E.Br.	Unresolved
	<i>Lithops localis</i> Schwantes	Accepted
34	<i>Lithops vallis-mariae</i> N.E.Br.	Accepted
35	<i>Lithops verruculosa</i> Nel	Accepted
36	<i>Lithops villetii</i> L. Bolus	Accepted
37	<i>Lithops viridis</i> C.A. Lüekh.	Accepted
38	<i>Lithops wernerii</i> Schwantes & H. Jacobsen	Accepted

The Plant List

A working list of all plant species

[Home](#)
[About](#)
[Browse](#)
[Statistics](#)
[Feedback](#)
[How to use this site](#)

2011-2020
United Nations Decade on Biodiversity

Kew



MISSOURI
BOTANICAL
GARDEN



Global
Compositae
Checklist



IOPJ



THE NEW YORK
BOTANICAL GARDEN



Convention on
Biological Diversity



Royal
Botanic Garden
Edinburgh

SANBI



CONSERVATOIRE
ET JARDIN BOTANIQUE
VILLE DE GENÈVE

#	Name	Libros
1	<i>Lithops amicornum</i> D.T.Cole	Ham
2	<i>Lithops aucampiae</i> L. Bolus	Cole & Ham
3	<i>Lithops bromfieldii</i> L. Bolus	Cole & Ham
4	<i>Lithops coleorum</i> S.A. Hammer & Uijs	Cole & Ham
5	<i>Lithops comptonii</i> L. Bolus	Cole & Ham
6	<i>Lithops dinteri</i> Schwantes	Cole & Ham
7	<i>Lithops divergens</i> L. Bolus	Cole & Ham
8	<i>Lithops dorotheae</i> Nel	Cole & Ham
9	<i>Lithops francisci</i> N.E. Br.	Cole & Ham
10	<i>Lithops fulviceps</i> N.E.Br.	Cole & Ham
11	<i>Lithops gesinae</i> de Boer	Cole & Ham
12	<i>Lithops geyeri</i> Nel	Cole & Ham
13	<i>Lithops gracilidelineata</i> Dinter	Cole & Ham

#	Name	Libros
14	<i>Lithops hallii</i> de Boer	Cole & Ham
15	<i>Lithops helmutii</i> L. Bolus	Cole & Ham
16	<i>Lithops hermetica</i> D.T.Cole	Cole & Ham
17	<i>Lithops herrei</i> L. Bolus	Cole & Ham
18	<i>Lithops hookeri</i> Schwantes	Cole & Ham
19	<i>Lithops julii</i> N.E. Br.	Cole & Ham
20	<i>Lithops karasmontana</i> N.E.Br.	Cole & Ham
21	<i>Lithops lesliei</i> (N.E. Br.) N.E. Br.	Cole & Ham
22	<i>Lithops marmorata</i> N.E.Br.	Cole & Ham
23	<i>Lithops meyeri</i> L. Bolus	Cole & Ham
24	<i>Lithops naureeniae</i> D.T.Cole	Cole & Ham
25	<i>Lithops olivacea</i> L. Bolus	Cole & Ham
26	<i>Lithops optica</i> N. E. Br. Forma Optica	Cole & Ham

#	Name	Libros
27	<i>Lithops otzeniana</i> Nel	Cole & Ham
28	<i>Lithops pseudotruncatella</i> N.E.Br.	Cole & Ham
29	<i>Lithops ruschiorum</i> N.E.Br.	Cole & Ham
30	<i>Lithops salicola</i> L. Bolus	Cole & Ham
31	<i>Lithops schwantesii</i> Dinter	Cole & Ham
32	<i>Lithops steineckea</i> Tischer	Cole & Ham
33	<i>Lithops terricolor</i> N.E.Br.	Cole
	<i>Lithops localis</i> Schwantes	Ham
34	<i>Lithops vallis-mariae</i> N.E.Br.	Cole & Ham
35	<i>Lithops verruculosa</i> Nel	Cole & Ham
36	<i>Lithops villetii</i> L. Bolus	Cole & Ham
37	<i>Lithops viridis</i> C.A. Lüekh.	Cole & Ham
38	<i>Lithops wernerii</i> Schwantes & H. Jacobsen	Cole & Ham

Criterios

Taxones considerados:

- **Especies, subespecies y variedades** incluidas en los libros de **Desmond T. Cole y Maureen Cole** ("*Lithops, flowering stones*") y **Steven A. Hammer** ("*Lithops, Treasures of the Veld*")
- Cultivares aceptados por el **ICRA**, "*International Cultivar Registration Authorities*" (Keith Green, New Malden, Condado de Surrey, UK)
- En general se sigue el mismo criterio utilizado en el libro "*Lithops, piedras vivas. Guía para el cultivo*" de **Manuel Muñoz García**
- **Fecha de cierre** de este árbol taxonómico: **31 de mayo de 2022**
- Taxones presentados por **orden alfabético (cronológico en el caso de los cultivares)**

Cultivares no considerados en el árbol taxonómico (pero sí incluidos en el anexo de otros cultivares y en el listado final):

- **Cultivares híbridos** (aunque estén aceptados por el ICRA)
- **Cultivares procedentes de otros cultivares**
- **Cultivares de origen desconocido o impreciso**, de los que no se sabe con seguridad la identidad de su o sus progenitores (aunque estén aceptados por el ICRA)

Leyenda

aucampiae

Especie que se subdivide en subespecies, o **subespecie** que se subdivide en variedades.

amicorum

Especie, subespecie o variedad que no se subdivide naturalmente.

—————→
Jerarquía entre taxones naturales (producida **sin intervención humana**)

-----→
Jerarquía entre cultivares (producidos **con intervención humana**)

Taxon silvestre:

amicorum

2006 Desmond Cole

Flores blancas

Taxon cultivado:

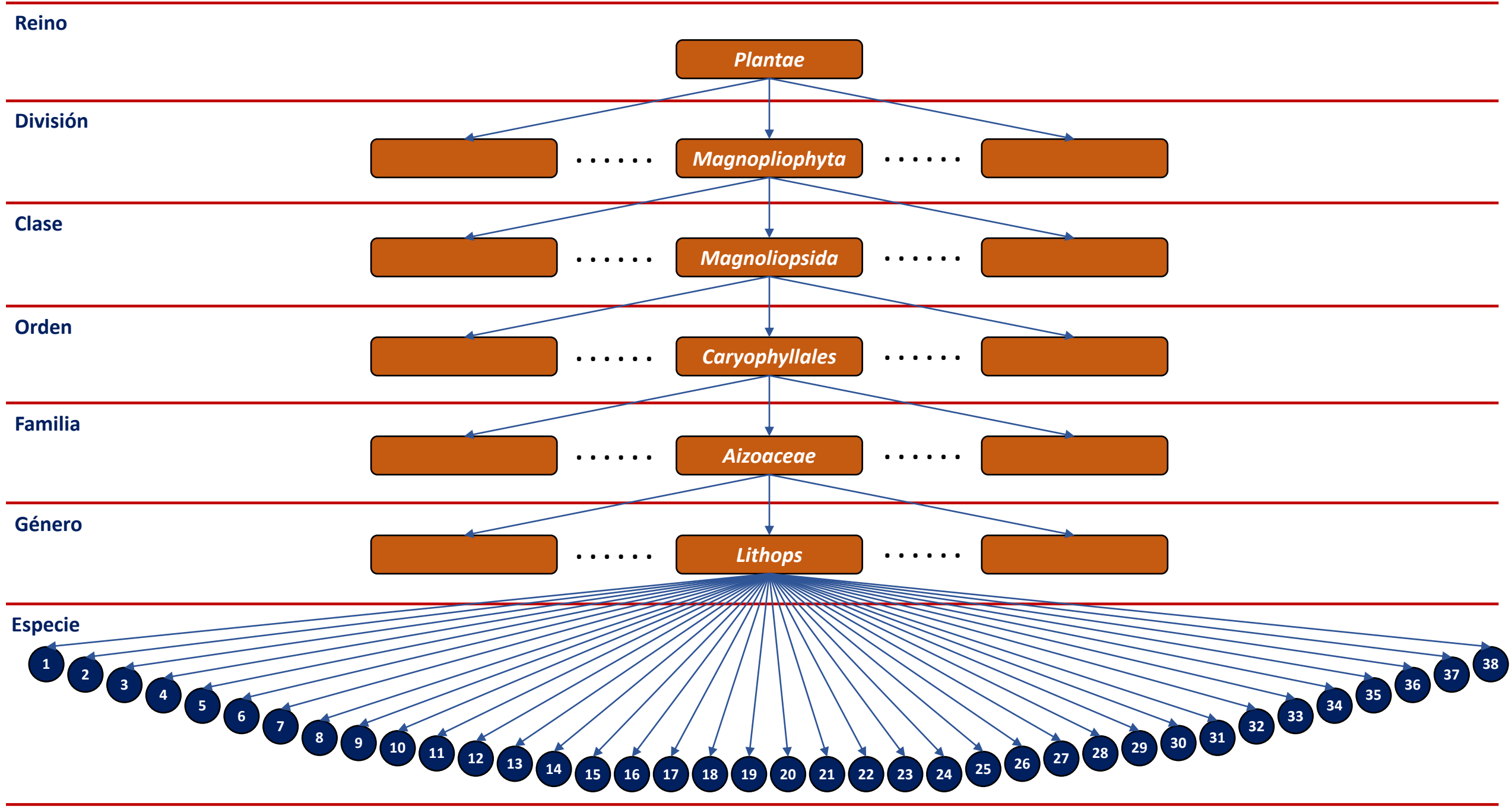
'Freckled Friend'

2009 Tok Schoeman

Con un patrón reticulado

Incluye la siguiente información:

- **Nombre** del taxon
- **Año** en que se publicó
- **Autor** (persona que lo publicó, no necesariamente el recolector o creador del cultivar)
- **Color de las flores** (en los taxones silvestres) o **descripción** de la aberración del cultivar (característica que le hace diferente respecto del taxón del que proviene)



Especie

amicorum
2006 Desmond Cole
Flores blancas

Subespecie

Variedad

Cultivar



'Freckled Friend'
2009 Tok Schoeman
Con un patrón reticulado

Especie

aucampiae

Subespecie

aucampiae

euniceae

Variedad

aucampiae
1932 H. M. Louisa de Bolus
Flores amarillas

koelemanii
1960 Desmond Cole
Flores amarillas

euniceae
1966 Desmond Cole
Flores amarillas

fluminalis
1970 Desmond Cole
Flores amarillas

Cultivar

'*Storms's Snowcap*'
1985 Desmond Cole
Cuerpo normal con flores blancas

'*Betty's Beryl*'
1988 Desmond Cole
Cuerpo verde y flores blancas

'*Charming Mustard*'
2021 Chen Yang
Cuerpo entre verde y amarillo

'*Bellaketty*'
2003 Giuseppe Maria Piccione
Cuerpo verde

'*Chieruby*'
2005 Desmond Cole
Cuerpo entre naranja y rojo

'*Gariiep Juweel*'
2017 Keith Green
Cuerpo verde

'*Jackson's Jade*'
1992 Desmond Cole
Cuerpo verde y flores amarillas

'*Rudesheim Ruby*'
2004 Yashiko Shimada
Cuerpo de color rojo

'*Hikoruby*'
2005 Desmond Cole
Cuerpo entre naranja y rojo vivo

'*Spotted Dog*'
2021 Andy Yang
Forma elíptica llena de puntos y rayas

'*Mado-Chieruby*'
2021 Norihiko Shimada
Cuerpo entre naranja y rojo con ventanas oscuras abiertas

'*Halo*'
2020 Bernd Schlösser
Ventanas abiertas entre marrón y malva

'*Corona*'
2021 Norihiko Shimada
Ventanas oscuras y abiertas

'*Mado-Yogetugyoku*'
2021 Norihiko Shimada
Cuerpo con ventanas oscuras abiertas

Especie

bromfieldii

Subespecie

Variedad

bromfieldii
1934 H. M. Louisa de Bolus
Flores amarillas

glaudinae
1960 Desmond Cole
Flores amarillas

insularis
1937 Brian Fearn
Flores amarillas

mennellii
1937 Brian Fearn
Flores amarillas

Cultivar

'White Nymph'
2002 Yasuhiko Shimada
Flores blancas

'Noemie's Kiwi'
2016 Ronny Feng
Cuerpo de color verde

'Embers'
2006 Keith Green
Cuerpo de color rojo oscuro

'Sulphurea'
1985 Desmond Cole
Cuerpo de color verde

'Shinano Gold Moon'
2021 Norihiko Shimada
Cuerpo entre amarillo y verde claro

Especie

coleorum
1994 Steven Hammer y Ronald Uijs
Flores amarillas

Subespecie

Variedad

Cultivar

'Lindsey Deaves'
2020 Terry Smale
Con una tonalidad
entre purpura y rosada

comptonii

comptonii
1930 H. M. Louisa de Bolus
Flores amarillas
con el centro blanco

weberi
1940 Desmond Cole
Flores amarillas
con el centro blanco

Especie

Subespecie

Variedad

Cultivar

Especie

dinteri

Subespecie

dinteri

frederici
1973 Desmond Cole
Flores amarillas

multipunctata
1966 Desmond Cole
Flores amarillas

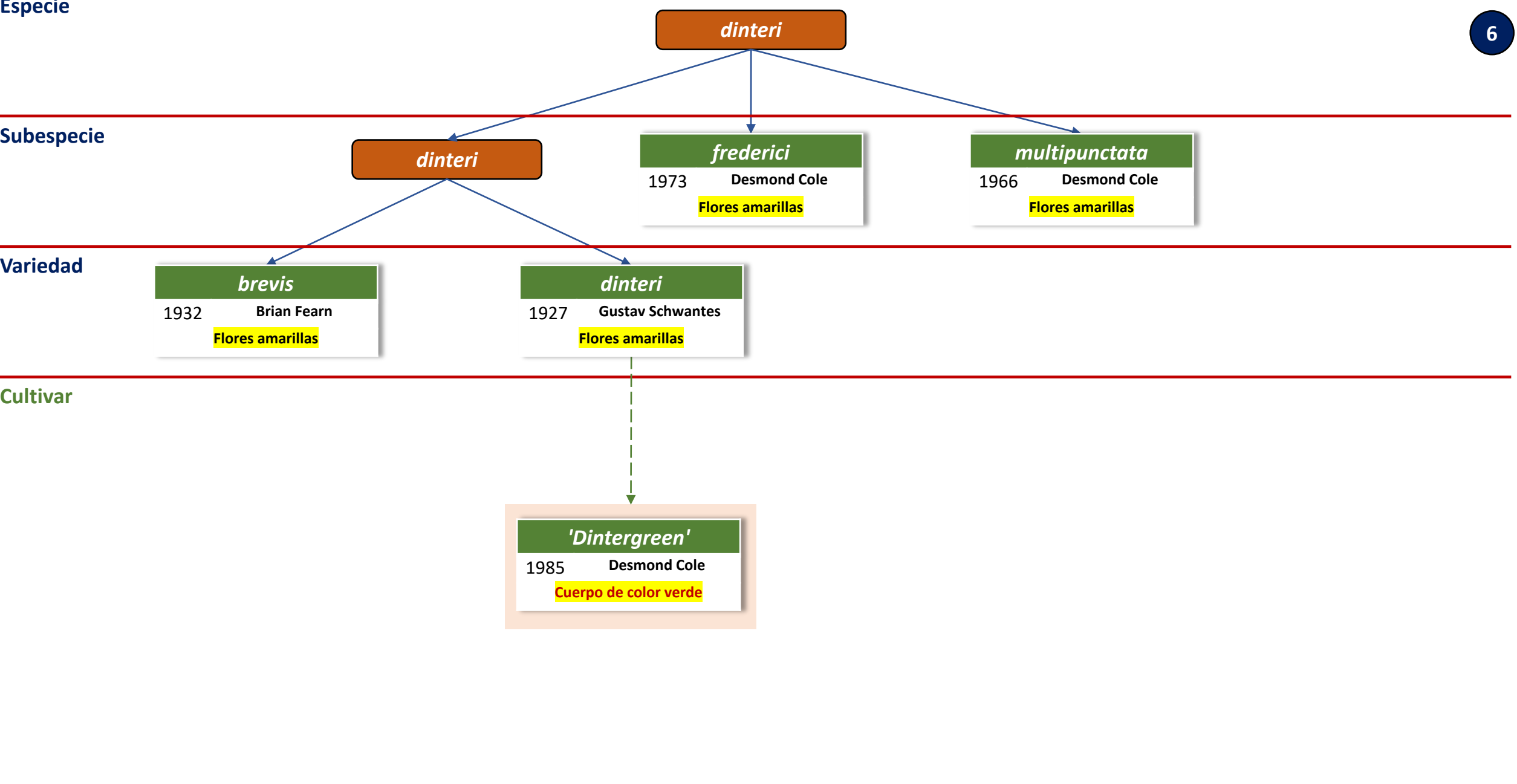
Variedad

brevis
1932 Brian Fearn
Flores amarillas

dinteri
1927 Gustav Schwantes
Flores amarillas

Cultivar

'*Dintergreen*'
1985 Desmond Cole
Cuerpo de color verde



Especie

divergens

Subespecie

Variedad

amethystina
1961 Hendrik Wijbrand de Boer
Flores amarillas
con el centro blanco

divergens
1934 H. M. Louisa de Bolus
Flores amarillas
con el centro blanco

Cultivar

'Sunny Grassland ZW'
2020 Zhang Shijia y Wei Zichu
Verde brillante con un punteado
facial pálido

'Pearl Blush'
2010 Steven Hammer
Flores blancas, a veces con las
puntas de pétalos rosas

Especie

dorotheae
1939 Gert Cornelius Nel
Flores amarillas

Subespecie

Variedad

Cultivar



<p>'Zorro' 2003 Steven Hammer Un dibujo con líneas relampageantes</p>	<p>'Akhada Reikogyoku' 2021 Norihiko Shimada Rojo intenso</p>	<p>'Kihada Reikogyoku' 2021 Norihiko Shimada Cuerpo amarillo</p>	<p>'Red Phoenix' 2021 Norihiko Shimada Rojo intenso, con ventanas abiertas con rubricaciones muy ramificadas</p>
--	--	---	---

Especie

francisci

1925 Nicholas Edward Brown

Flores amarillas

9

Subespecie

Variedad

Cultivar

Especie

fulviceps

Subespecie

Variedad

fulviceps
1914 Nicholas Edward Brown
Flores amarillas

lactinea
1973 Desmond Cole
Flores amarillas

laevigata
2006 Desmond Cole
Flores amarillas

Cultivar

'Aurea'
1985 Desmond Cole
Cuerpo de color verde y flores blancas



Especie

gesinae

Subespecie

Variedad

annae
1956 Desmond Cole
Flores amarillas

gesinae
1955 Hendrik Wijbrand de Boer
Flores amarillas

Cultivar

'*Hanawared*'
2005 Yasuhiko Shimada
Cuerpo de color entre rosa y rojo



Especie

geyeri
1943 Gert Cornelius Nel
Flores amarillas
con el centro blanco

Subespecie

Variedad

Cultivar

'White Silk'
2021 Norihiko Shimada
Produce flores blancas

Especie

gracilidelineata

Subespecie

brandbergensis
1963 Desmond Cole
Flores amarillas

gracilidelineata

Variedad

gracilidelineata
1928 Moritz Kurt Dinter
Flores amarillas

waldroniae
1963 Hendrik Wijbrand de Boer
Flores amarillas

Cultivar

'Vertigo'
2003 Steven Hammer
Cuerpo de color verde

'Ernst's Witkop'
1985 Desmond Cole
Flores grandes y blancas

'Snow Fog'
2015 David Kao
Color entre naranja y blanco con líneas zigzagueantes

'Vein'
2021 Norihiko Shimada
Marcas faciales similares a las alas de un insecto

'Café au Lait'
1995 Steven Hammer
"Islas de crema batida flotando en un mar de capuchino"

'Paw Pads'
2021 Norihiko Shimada
Monstruoso multi-lobulado

'Fritz's White Lady'
1985 Desmond Cole
Flores pequeñas y blancas

Especie

hallii

Subespecie

Variedad

hallii
1957 Hendrik Wijbrand de Boer
Flores blancas

ochracea
1962 Desmond Cole
Flores blancas

Cultivar

'Black Spiderweb'
2021 Norihiko Shimada
Con una "tela de araña" (dibujo de) de color entre negro y gris

'Sakkie's Green'
2021 Andy Yang
Cuerpo verde con pequeñas islas y márgenes irregulares

'Green Soapstone'
1985 Desmond Cole
Cuerpo amarillo-verdoso

Especie

helmutii

1933 H. M. Louisa de Bolus

Flores amarillas
con el centro blanco

15

Subespecie

Variedad

Cultivar

Especie

hermetica
2000 Desmond Cole
Flores amarillas

Subespecie

Variedad

Cultivar

'Green Diamond'
2005 Desmond Cole
Cuerpo de color verde

Especie

herrei
1932 H. M. Louisa de Bolus
Flores amarillas
con el centro blanco

Subespecie

Variedad

Cultivar

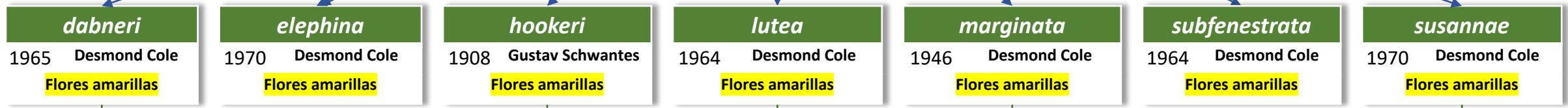
'Splendido'
2001 Giuseppe Maria Piccione
Cuerpo de color verde claro con
flores blancas

Especie

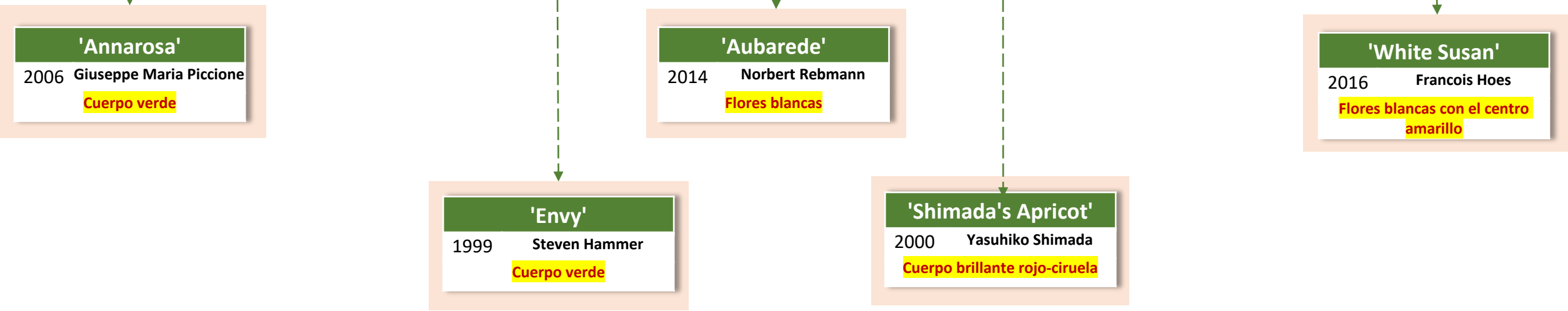
hookeri

Subespecie

Variedad



Cultivar



Especie

julii

Subespecie

fulleri

julii
1925 Nicholas Edward Brown
Flores blancas

Variedad

brunnea
1962 Hendrik Wijbrand de Boer
Flores blancas

fulleri
1927 Brian Fearn
Flores blancas

rouxii
1964 Desmond Cole
Flores blancas

Cultivar

'Fullergreen'
1988 Desmond Cole
Cuerpo verde grisáceo

'Limelight'
2013 Tok Schoeman
Cuerpo de color verde lima

'Green Stitch'
2018 Norihiko Shimada
Parte exterior del cuerpo verde de color radiante

'Peppermint Crème'
1985 Desmond Cole
Tono pálido verde-azulado lechoso

'Yunmeng Lake ZW'
2018 Zhang Shijia y Wei Zichu
Verde con ventanas de "escaracha" y un borde facial distintivo

'Yukari'
2021 Norihiko Shimada
Cuerpo de color púrpura

'Hotlips'
1995 Steven Hammer
Color pálido con "labios pintados" de rojo entorno a la fisura

'Honey Lips ZW'
2019 Zhang Shijia y Wei Zichu
Color verde azulado claro con "labios pintados" de color miel

'Red Reticulata'
2004 Hiroshi Kobayashi
Con una retícula roja

'Chatora'
2021 Norihiko Shimada
Color marrón blanquecino y retícula de color marrón oscuro

Especie

karasmontana

Subespecie

bella
1922 Desmond Cole
Flores blancas

eberlanzii
1925 Desmond Cole
Flores blancas

karasmontana

Variedad

aiaisensis
1964 Desmond Cole
Flores blancas

karasmontana
1920 Nicholas Edward Brown
Flores blancas

lericheana
1925 Desmond Cole
Flores blancas

tischeri
1973 Desmond Cole
Flores blancas

Cultivar

'Ironstone'
2015 Tony Irons
Amplias ventanas abiertas marrones y márgenes marrón-anaranjado

'Cascade'
2021 Norihiko Shimada
Cuerpo variegado

'Avocado Cream'
1985 Desmond Cole
Verde cremoso

'Purper'
2011 Bernd Schlösser
Cuerpo de color entre malva y morado

'Orange Ice'
2007 Terry Smale
Color naranja

'Rosary'
1997 Tony Sato
Cuerpo con múltiples hojas (más de dos)

'Top Red'
2004 Hiroshi Kobayashi
Réticula roja vibrante

'De Boer's Mick'
2021 Norihiko Shimada
Color rojo reticulado

'Lateritia'
1999 Steven Hammer
Color ladrillo, entre rojo y naranja

'Opalina'
2013 Terry Smale
Color blanco uniforme, sin manchas ni marcas

'Karasbijn'
2021 Norihiko Shimada
Cuerpo con manchas oscuras rojizas

'Lerichgreen'
2009 Desmond Cole
Cuerpo verde

'Mado-Shugengyoku'
2021 Norihiko Shimada
Ventanas abiertas marrones y cuerpo rosado

Especie

lesliei

Subespecie

burchellii
 1988 Desmond Cole
 Flores amarillas

lesliei

Variiedad

hornii
 1966 Hendrik Wijbrand de Boer
 Flores amarillas

lesliei
 1912 Nicholas Edward Brown
 Flores amarillas

mariae
 1970 Desmond Cole
 Flores amarillas

minor
 1961 Hendrik Wijbrand de Boer
 Flores amarillas

rubrobrunnea
 1962 Hendrik Wijbrand de Boer
 Flores amarillas

venteri
 1940 Hendrik Wijbrand de Boer y Boudewijn Karel Boom
 Flores amarillas

Cultivar

'Greenhorn'
 1985 Desmond Cole
 Cuerpo verde cremoso opaco

'Albinica'
 1985 Desmond Cole
 Verde intenso y flores blancas

'Storms's Albinigold'
 1985 Desmond Cole
 Cuerpo verde y flores amarillas

'Fred's Redhead'
 1995 Steven Hammer
 Cuerpo rojo brillante

'Witblom'
 1985 Desmond Cole
 Flores blancas

'Ventergreen'
 2006 Yasuhiko Shimada
 Cuerpo verde

'Albiflora'
 1985 Desmond Cole
 Flores blancas

'Pietersruby'
 2017 Tetsuro Ikeda
 Canales anchos, rojo intenso y perfil redondeado

'Cherry'
 2019 Duan Junli
 Ventana abierta color púrpura

'Mariagreen'
 2021 Norihiko Shimada
 Cuerpo verde-amarillo

'Black Top'
 2021 Andy Yang
 Ventana abierta oscura

'Green Top'
 2021 Norihiko Shimada
 Ventanas abiertas verdes y flores amarillas

'Hanabi'
 2021 Norihiko Simada
 Ventanas oscuras y marcas de color marrón anaranjado

'Pietersgreen'
 2021 Norihiko Shimada
 Verde opaco y beige con un perfil redondeado

'Pepper Pot'
 2021 Andy Yang
 Múltiples puntos pequeños y oscuros

Especie

marmorata

Subespecie

Variiedad

elisae
1961 Desmond Cole
Flores blancas

marmorata
1920 Nicholas Edward Brown
Flores blancas

Cultivar

'Polepsky Smaragd'
1996 Petr Pavelka
Cuerpo de color verde

'Golden Mane'
2021 Norihiko Shimada
Cuerpo verde y flores amarillas
con el centro blanco

Especie

meyeri
1932 H. M. Louisa de Bolus
Flores amarillas
con el centro blanco

Subespecie

Variedad

Cultivar

'Hammeruby'
1988 Desmond Cole
Cuerpo de color rojo

Especie

naureniae

1980

Desmond Cole

Flores amarillas
con el centro blanco

24

Subespecie

Variedad

Cultivar

Especie

olivacea

Subespecie

Variedad

nebrownii
1988 Desmond Cole
Flores amarillas
con el centro blanco

olivacea
1929 H. M. Louisa de Bolus
Flores amarillas
con el centro blanco

Cultivar

'Red Olive'
1994 Steven Hammer
Cuerpo de color rojo

'Angel's of Tony'
2001 Tony Sato
Tiene flores que no se abren
correctamente. Las flores son de
color amarillo normal, pero con
el centro blanco

'Voldemort's Visage'
2020 Shen Jie
Cuerpo con ventanas muy
pequeñas, color gris verdoso o
marrón claro y una fisura
bastante profunda

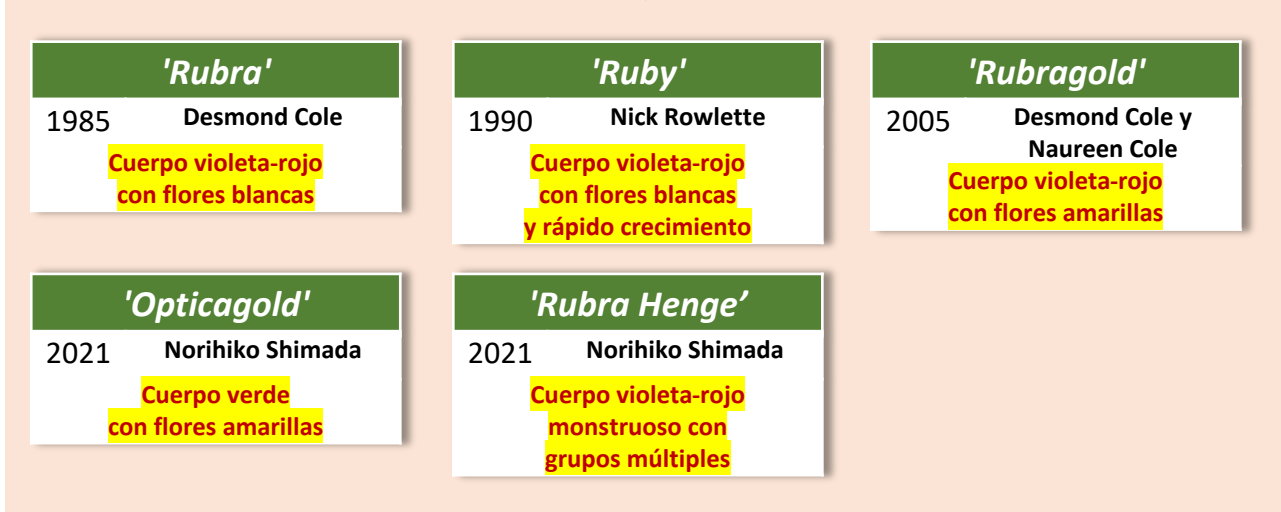
Especie

optica
1910 Nicholas Edward Brown
Flores blancas

Subespecie

Variedad

Cultivar



Especie

otzeniana
1937 Gert Cornelius Nel
Flores amarillas
con el centro blanco

Subespecie

Variedad

Cultivar



Especie

pseudotruncatella

Subespecie

archerae
1967 Desmond Cole
Flores amarillas

dendritica
1946 Desmond Cole
Flores amarillas

groendrayensis
1961 Desmond Cole
Flores amarillas

pseudotruncatella

volkii
1961 Desmond Cole
Flores amarillas

Variedad

elisabethiae
1933 Hendrik Wijbrand de Boer
y Boudewijn Karel Boom
Flores amarillas

pseudotruncatella
1908 Nicholas Edward Brown
Flores amarillas

riehmerae
1987 Desmond Cole
Flores amarillas

Cultivar

'Split Pea'
1995 Steven Hammer
Cuerpo de color verde

'Kegon'
2021 Norihiko Shimada
Cuerpo variegado

'White Queen'
2015 Hilde Mouton
Produce flores blancas

'Springbloom'
1990 Nick Rowlette
Produce flores tempranas
y/o múltiples

'Green Ivory'
2014 Bernd Schlösser
Cuerpo de color verde, tirando a
azul o turquesa

Especie

ruschiorum

Subespecie

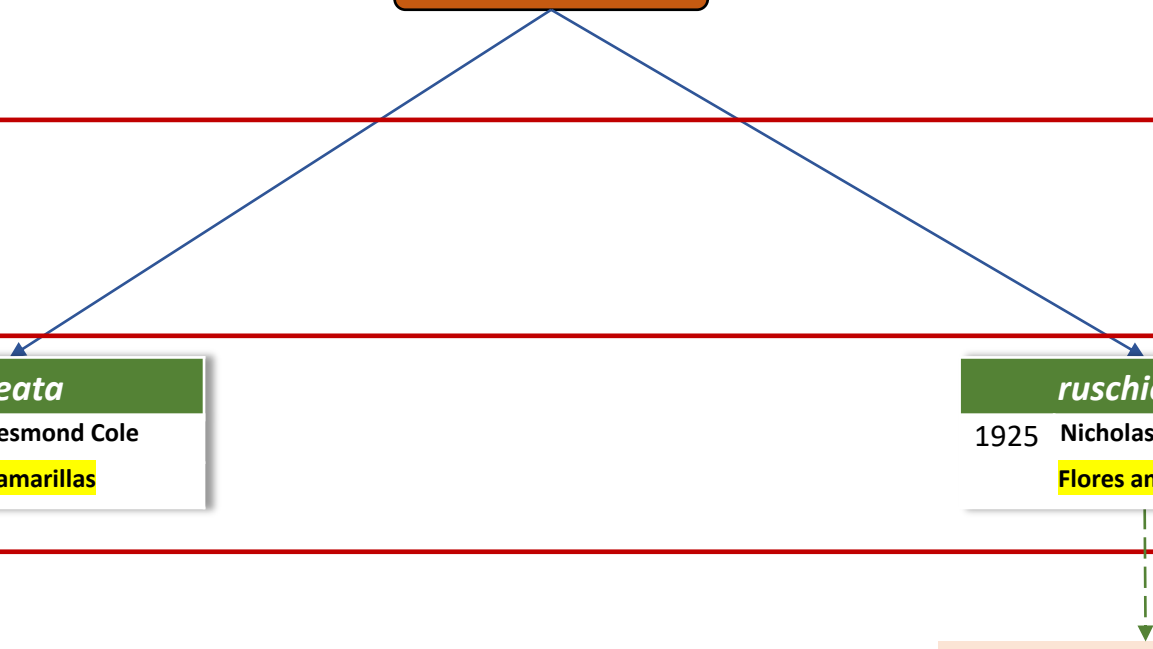
Variedad

lineata
1946 Desmond Cole
Flores amarillas

ruschiorum
1925 Nicholas Edward Brown
Flores amarillas

Cultivar

'Silver Reed'
2005 Desmond Cole y Naureen Cole
Produce flores de color blanco



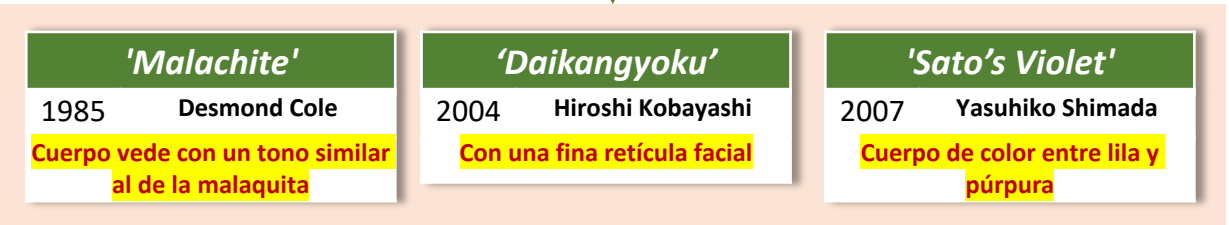
Especie

salicola
1936 H. M. Louisa de Bolus
Flores blancas

Subespecie

Variedad

Cultivar



Especie

schwantesii

Subespecie

gebseri
1964 Desmond Cole
Flores amarillas

schwantesii

Varietad

marthae
1936 Desmond Cole
Flores amarillas

rugosa
1928 Hendrik Wijbrand de Boer y
Boudewijn Karel Boom
Flores amarillas

schwantesii
1928 Moritz Kurt Dinter
Flores amarillas

urikosensis
1928 Hendrik Wijbrand de Boer y
Boudewijn Karel Boom
Flores amarillas

Cultivar

'Blue Moon'
1995 Steven Hammer
Cuerpo azulado, con apariencia
polvorienta

'Shagreen'
2013 Terry Smale
Cuerpo de color verde

'Purple Haze'
2019 Andreas Laras
Cuerpo de color púrpura-malva
con márgenes rosados

'Nutwerk'
1999 Steven Hammer
Con un patrón oscuro y
reticulado

'Bethanien Green'
2018 Roy Earle, Hilde Mouton
y Janice Round
Cuerpo de color verde

'Witspook'
2017 Tim Jackson
Produce flores blancas

Especie

steineckiana

1951 Arthur Tischer

Flores amarillas

32

Subespecie

Variedad

Cultivar

Especie

terricolor
1922 Nicholas Edward Brown
Flores amarillas

Subespecie

Variedad

Cultivar



Especie

vallis-mariae
1925 Nicholas Edward Brown
Flores amarillas

Subespecie

Variedad

Cultivar

'Valley Girl'
1995 Steven Hammer
Produce flores blancas

Especie

verruculosa

Subespecie

Variedad

glabra
1966 Hendrik Wijbrand de Boer
Flores de color variable
(entre naranja y rosa)

verruculosa
1943 Gert Cornelius Nel
Flores de color variable
(entre naranja y rosa)

Cultivar

'Scarlet'
2021 Norihiko Shimada
Produce flores rojas
(tirando a rosa)

'Rose of Texas'
1995 Steven Hammer
Produce flores rosas
(tirando a rojo)

'Verdigris'
1999 Steven Hammer
Cuerpo de color verdoso

'Chrysobery'
2018 Norihiko Shimada
Cuerpo amarillo-verdoso

'Fireworks -ZW-'
2018 Zhang Shijia y Wei Zichu
Las "verrugas" se unen, formado
intensas líneas rojas

'Sandstorm'
2021 Norihiko Shimada
Caras con aspecto arenoso

Especie

villetii

Subespecie

Variedad

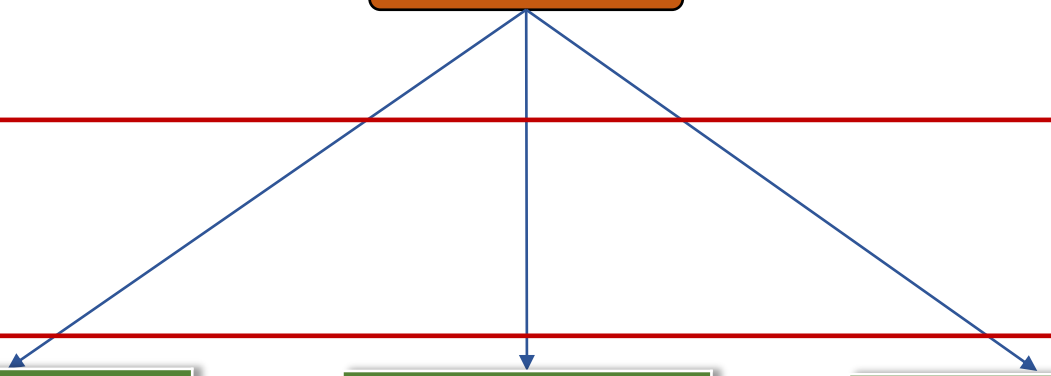
deboeri
1952 Desmond Cole
Flores blancas

kennedyi
1967 Desmond Cole
Flores blancas

villetii
1950 H. M. Louisa de Bolus
Flores blancas

Cultivar

'Orihime'
2021 Norihiko Shimada
Produce flores amarillas



Especie

viridis

1958 Hilmar Albert Lückhoff

Flores amarillas
con el centro blanco

37

Subespecie

Variedad

Cultivar

Especie

weneri
1951 Gustav Schwantes y
H. J. Heinrich Jacobsen
Flores amarillas

Subespecie

Variedad

Cultivar



'Camel'
2021 Norihiko Shimada
Parte superior de color marrón
amarillento y reticulaciones de
color canela oscuro

ANEXO A:

Otros cultivares

**24 cultivares con un linaje “menos noble”
(que no están reflejados en el árbol taxonómico)**

Cultivares híbridos, de una especie concreta (bien identificados)

Cultivar

L. 'Sunstone'

1990 Nick Rowlette

Con ventanas de color hierro oxidado con brillo metálico

~~L. karasmontana subsp. bella~~

~~L. karasmontana subsp. karasmontana var. karasmontana~~

L. 'Lava Flow'

2012 Bernd Schlösser

Lóbulos con rubricaciones muy marcadas

~~karasmontana subsp. karasmontana var. tischeri~~

~~karasmontana subsp. karasmontana var. lericheana~~

L. karasmontana 'Axel's Rose'

2014 Bernd Schlösser

Cuerpo de color entre rojo y púrpura

~~karasmontana subsp. karasmontana~~

~~?~~

Lithops julii 'Nine Rivers ZW'

2020 Zhang Shijia y Wei Zichu

Color amarillo verdoso con bordes de efecto tallado y "manchas de labios"

~~L. julii subsp. julii~~

~~L. julii subsp. fulleri~~

Lithops bromfieldii 'Desert River'

2021 Lorenzo Stocco y Alfonso G. Trudu

Color ocre con canales de color azul oscuro o verdoso que se dividen en los márgenes

~~L. bromfieldii var. bromfieldii~~

~~L. bromfieldii var. insularis~~

Lithops hookeri 'Red Planet'

2021 Lorenzo Stocco y Alfonso G. Trudu

Cuerpo de color entre rojo y rosado

~~L. hookeri var. hookeri~~

~~L. hookeri var. lutea~~

Cultivares híbridos, de una especie concreta (sin un origen claro)

Cultivar

Lithops lesliei 'Sage
'Sun's Hairs ZW'

2014 Zhang Shijia y Wei Zichu

Forma grupos con mucha
facilidad

Lithops bromfieldii
'Red Coral'

2018 Szabó László

Líneas faciales rojas
pronunciadas

Lithops lesliei subsp.
lesliei 'South Lake ZW'

2021 Zhang Shijia y Wei Zichu

Cuerpo de color verde, con
márgenes estrechos y ventanas
abiertas de par en par sin islas.
Produce flores blancas

Cultivares híbridos, de dos especies diferentes

Cultivar

Lithops 'Harlequin'

1990 Nick Rowlette

Cuerpo marón anaranjado
grisáceo

L. julii subsp. *julii*

X

L. hallii var. *ochracea*

Lithops 'Talisman'

1990 Nick Rowlette

Con una retícula teñida de color
violeta

L. gesinae var. *annae*

X

L. gracilidelineata subsp. y var.
gracilidelineata

Lithops 'Moss Agate'

2008 Jonathan Clark

Con aspecto de *L. meyeri* pero
con las ventanas más oscuras

L. meyeri

X

L. geyeri

Cultivares híbridos, procedentes de otro cultivar

Cultivar

Lithops gracilidelineata
'Brandcafé'
2017 Terry Smale
Cuerpo de color naranja y rasgos intermitentes
~~L. gracilidelineata 'Café au Lait'~~
L. gracilidelineata subsp. brandbergensis

Lithops 'Sunflowers ZW'
2018 Zhang Shijia y Wei Zichu
Con un halo facial entre amarillo y marrón
L. weneri
~~L. gracilidelineata 'Café au Lait'~~

Lithops 'Murasaki-Kikukaseki'
2021 Norihiko Shimada
Cuerpo de color púrpura
L. kikukaseki

Lithops 'Murasaki-Kikushogyoku'
2021 Norihiko Shimada
Cuerpo de color púrpura
L. kikushogyoku

Cultivares con origen (total o parcialmente) desconocido

Cultivar

Lithops 'Kosogyoku'

1990 Tony Sato

Con los hombros grisáceos y ventanas faciales abiertas de color marrón rojizo y grandes flores blancas

Lithops 'Kikushogyoku'

2021 Norihiko Shimada

Con los lóbulos estampados como si fuera un crisantemo y flores blancas

Lithops 'Kikukaseki'

2004 Hiroshi Kobayashi

Con márgenes marrones profundamente dentados y flores blancas

Lithops 'Silwersalm'

2013 Tok Schoeman

De color rosa con flores blancas

Lithops 'White Rabbit'

2016 Eric Collins

Con la cara ligeramente marcada y flores blancas

Lithops 'Grain Rain ZW'

2019 Zhang Shijia y Wei Zichu

Cuerpo de color entre amarillo y verde con canales oscuros

L. bromfieldii var. *mennellii*



Lithops 'Nuwa Stone ZW'

2019 Zhang Shijia y Wei Zichu

Combina rubricaciones vívidas, patrones inusuales y un tono de púrpura en diversos grados de intensidad

L. pseudotruncatella subsp./var. *pseudotruncatella*



Lithops 'Chinchillas ZW'

2020 Zhang Shijia y Wei Zichu

Color entre gris y púrpura con flores amarillas

Anexo B
Listado de taxones
(completo)

#	Origen	Taxon	Año	Autor
1	Cultivar	Lithops 'Chinchillas ZW'	2020	Zhang Shijia y Wei Zichu
2	Cultivar	Lithops 'Grain Rain ZW'	2019	Zhang Shijia y Wei Zichu
3	Cultivar	Lithops 'Harlequin'	1990	Nick Rowlette
4	Cultivar	Lithops 'Kikukaseki'	2004	Hiroshi Kobayashi
5	Cultivar	Lithops 'Kikushogyoku' (inicialmente publicado por Tony Sato, en 1990, como 'Kikusiyo Giyoku')	2021	Norihiko Shimada
6	Cultivar	Lithops 'Kosogyoku'	1990	Tony Sato
7	Cultivar	Lithops 'Lava Flow'	2012	Bernd Schlösser
8	Cultivar	Lithops 'Moss Agate'	2008	Jonathan Clark
9	Cultivar	Lithops 'Murasaki-Kikukaseki'	2021	Norihiko Shimada
10	Cultivar	Lithops 'Murasaki-Kikushogyoku'	2021	Norihiko Shimada
11	Cultivar	Lithops 'Nuwa Stone ZW'	2019	Zhang Shijia y Wei Zichu
12	Cultivar	Lithops 'Silwersalm'	2013	Tok Schoeman
13	Cultivar	Lithops 'Sunflowers ZW'	2018	Zhang Shijia y Wei Zichu
14	Cultivar	Lithops 'Sunstone'	1990	Bernd Schlösser
15	Cultivar	Lithops 'Talisman'	1990	Nick Rowlette
16	Cultivar	Lithops 'White Rabbit'	2016	Eric Collins
17	Silvestre	Lithops amicorum	2006	Desmond Cole
18	Cultivar	Lithops amicorum 'Freckled Friend'	2009	Tok Schoeman
19	Silvestre	Lithops aucampiae subsp. aucampiae var. aucampiae	1932	H. M. Louisa de Bolus
20	Cultivar	Lithops aucampiae subsp. aucampiae var. aucampiae 'Betty's Beryl'	1988	Desmond Cole
21	Cultivar	Lithops aucampiae subsp. aucampiae var. aucampiae 'Corona'	2021	Norihiko Shimada
22	Cultivar	Lithops aucampiae subsp. aucampiae var. aucampiae 'Halo'	2020	Bernd Schlösser
23	Cultivar	Lithops aucampiae subsp. aucampiae var. aucampiae 'Jackson's Jade'	1992	Desmond Cole
24	Cultivar	Lithops aucampiae subsp. aucampiae var. aucampiae 'Rudesheim Ruby'	2004	Yashiko Shimada
25	Cultivar	Lithops aucampiae subsp. aucampiae var. aucampiae 'Storms's Snowcap'	1985	Desmond Cole

#	Origen	Taxon	Año	Autor
26	Silvestre	Lithops aucampiae subsp. aucampiae var. koelemanii	1960	Desmond Cole
27	Cultivar	Lithops aucampiae subsp. aucampiae var. koelemanii 'Charming Mustard'	2021	Chen Yang
28	Silvestre	Lithops aucampiae subsp. euniceae var. euniceae	1966	Desmond Cole
29	Cultivar	Lithops aucampiae subsp. euniceae var. euniceae 'Bellaketty'	2003	Giuseppe Maria Piccione
30	Cultivar	Lithops aucampiae subsp. euniceae var. euniceae 'Hikoruby'	2005	Desmond Cole
31	Silvestre	Lithops aucampiae subsp. euniceae var. fluminalis	1970	Desmond Cole
32	Cultivar	Lithops aucampiae subsp. euniceae var. fluminalis 'Chieruby'	2005	Desmond Cole
33	Cultivar	Lithops aucampiae subsp. euniceae var. fluminalis 'Gariiep Juweel'	2017	Keith Green
34	Cultivar	Lithops aucampiae subsp. euniceae var. fluminalis 'Mado-Chieruby'	2021	Norihiko Shimada
35	Cultivar	Lithops aucampiae subsp. euniceae var. fluminalis 'Mado-Yogetugyoku'	2021	Norihiko Shimada
36	Cultivar	Lithops aucampiae subsp. euniceae var. fluminalis 'Spotted Dog'	2020	Andy Yang
37	Cultivar	Lithops bromfieldii 'Desert River'	2021	Lorenzo Stocco y Alfonso G. Trudu
38	Cultivar	Lithops bromfieldii 'Red Coral'	2018	Szabó László
39	Silvestre	Lithops bromfieldii var. bromfieldii	1934	H. M. Louisa de Bolus
40	Cultivar	Lithops bromfieldii var. bromfieldii 'Noemie's Kiwi'	2016	Ronny Feng
41	Cultivar	Lithops bromfieldii var. bromfieldii 'White Nymph'	2002	Yasuhiko Shimada
42	Silvestre	Lithops bromfieldii var. glaudinae	1960	Desmond Cole
43	Cultivar	Lithops bromfieldii var. glaudinae 'Embers'	2006	Keith Green
44	Silvestre	Lithops bromfieldii var. insularis	1937	Brian Fearn
45	Cultivar	Lithops bromfieldii var. insularis 'Sulphurea'	1985	Desmond Cole
46	Silvestre	Lithops bromfieldii var. mennellii	1937	Brian Fearn
47	Cultivar	Lithops bromfieldii var. mennellii 'Shinano Gold Moon'	2021	Norihiko Shimada
48	Silvestre	Lithops coleorum	1994	Steven Hammer y Ronald Uijs
49	Cultivar	Lithops coleorum 'Lindsey Deaves'	2020	Terry Smale
50	Silvestre	Lithops comptonii var. comptonii	1930	H. M. Louisa de Bolus

#	Origen	Taxon	Año	Autor
51	Silvestre	Lithops comptonii var. weberi	1940	Desmond Cole
52	Silvestre	Lithops dinteri subsp. dinteri var. brevis	1932	Brian Fearn
53	Silvestre	Lithops dinteri subsp. dinteri var. dinteri	1927	Gustav Schwantes
54	Cultivar	Lithops dinteri subsp. dinteri var. dinteri 'Dintergreen'	1985	Desmond Cole
55	Silvestre	Lithops dinteri subsp. frederici	1973	Desmond Cole
56	Silvestre	Lithops dinteri subsp. multipunctata	1966	Desmond Cole
57	Silvestre	Lithops divergens var. amethystina	1961	Hendrik Wijbrand de Boer
58	Cultivar	Lithops divergens var. amethystina 'Sunny Grassland ZW'	2020	Zhang Shijia y Wei Zichu
59	Silvestre	Lithops divergens var. divergens	1934	H. M. Louisa de Bolus
60	Cultivar	Lithops divergens var. divergens 'Pearl Blush'	2010	Steven Hammer
61	Silvestre	Lithops dorotheae	1939	Gert Cornelius Nel
62	Cultivar	Lithops dorotheae 'Akahada Reikogyoku '	2021	Norihiko Shimada
63	Cultivar	Lithops dorotheae 'Kihada Reikogyoku'	2021	Norihiko Shimada
64	Cultivar	Lithops dorotheae 'Red Phoenix'	2021	Norihiko Shimada
65	Cultivar	Lithops dorotheae 'Zorro'	2003	Steven Hammer
66	Silvestre	Lithops francisci	1925	Nicholas Edward Brown
67	Silvestre	Lithops fulviceps var. fulviceps	1914	Nicholas Edward Brown
68	Cultivar	Lithops fulviceps var. fulviceps 'Aurea'	1985	Desmond Cole
69	Silvestre	Lithops fulviceps var. lactinea	1973	Desmond Cole
70	Silvestre	Lithops fulviceps var. laevigata	2006	Desmond Cole
71	Silvestre	Lithops gesinae var. annae	1956	Desmond Cole
72	Cultivar	Lithops gesinae var. annae 'Hanawared'	2005	Yasuhiko Shimada
73	Silvestre	Lithops gesinae var. gesinae	1955	Hendrik Wijbrand de Boer
74	Silvestre	Lithops geyeri	1943	Gert Cornelius Nel
75	Cultivar	Lithops geyeri 'White Silk'	2021	Norihiko Shimada

#	Origen	Taxon	Año	Autor
76	Cultivar	Lithops gracilidelineata 'Brandcafé'	1990	Nick Rowlette
77	Silvestre	Lithops gracilidelineata subsp. brandbergensis	1963	Desmond Cole
78	Cultivar	Lithops gracilidelineata subsp. brandbergensis 'Vertigo'	2003	Steven Hammer
79	Silvestre	Lithops gracilidelineata subsp. gracilidelineata var. gracilidelineata	1928	Moritz Kurt Dinter
80	Cultivar	Lithops gracilidelineata subsp. gracilidelineata var. gracilidelineata 'Café au Lait'	1995	Steven Hammer
81	Cultivar	Lithops gracilidelineata subsp. gracilidelineata var. gracilidelineata 'Ernst's Witkop'	1985	Desmond Cole
82	Cultivar	Lithops gracilidelineata subsp. gracilidelineata var. gracilidelineata 'Paw Pads'	2021	Norihiko Shimada
83	Cultivar	Lithops gracilidelineata subsp. gracilidelineata var. gracilidelineata 'Snow Fog'	2015	David Kao
84	Cultivar	Lithops gracilidelineata subsp. gracilidelineata var. gracilidelineata 'Vein'	2021	Norihiko Shimada
85	Silvestre	Lithops gracilidelineata subsp. gracilidelineata var. waldroniae	1963	Hendrik Wijbrand de Boer
86	Cultivar	Lithops gracilidelineata subsp. gracilidelineata var. waldroniae 'Fritz's White Lady'	1985	Desmond Cole
87	Silvestre	Lithops hallii var. hallii	1957	Hendrik Wijbrand de Boer
88	Cultivar	Lithops hallii var. hallii 'Black Spiderweb'	2021	Norihiko Shimada
89	Cultivar	Lithops hallii var. hallii 'Sakkie's Green'	2021	Andy Yang
90	Silvestre	Lithops hallii var. ochracea	1962	Desmond Cole
91	Cultivar	Lithops hallii var. ochracea 'Green Soapstone'	1985	Desmond Cole
92	Silvestre	Lithops helmutii	1933	H. M. Louisa de Bolus
93	Silvestre	Lithops hermetica	2000	Desmond Cole
94	Cultivar	Lithops hermetica 'Green Diamond'	2005	Desmond Cole
95	Silvestre	Lithops herrei	1932	H. M. Louisa de Bolus
96	Cultivar	Lithops herrei 'Splendido'	2001	Giuseppe Maria Piccione
97	Cultivar	Lithops hookeri 'Red Planet'	2021	Lorenzo Stocco y Alfonso G. Trudu
98	Silvestre	Lithops hookeri var. dabneri	1965	Desmond Cole
99	Cultivar	Lithops hookeri var. dabneri 'Annarosa'	2006	Giuseppe Maria Piccione
100	Silvestre	Lithops hookeri var. elephina	1970	Desmond Cole

#	Origen	Taxon	Año	Autor
101	Silvestre	Lithops hookeri var. hookeri	1908	Gustav Schwantes
102	Cultivar	Lithops hookeri var. hookeri 'Envy'	1999	Steven Hammer
103	Silvestre	Lithops hookeri var. lutea	1964	Desmond Cole
104	Cultivar	Lithops hookeri var. lutea 'Aubarede'	2014	Norbert Rebmann
105	Silvestre	Lithops hookeri var. marginata	1946	Desmond Cole
106	Cultivar	Lithops hookeri var. marginata 'Shimada's Apricot'	2000	Yasuhiko Shimada
107	Silvestre	Lithops hookeri var. subfenestrata	1964	Desmond Cole
108	Silvestre	Lithops hookeri var. susannae	1970	Desmond Cole
109	Cultivar	Lithops hookeri var. susannae 'White Susan'	2016	Francois Hoes
110	Cultivar	Lithops julii 'Nine Rivers ZW'	2020	Zhang Shijia y Wei Zichu
111	Silvestre	Lithops julii subsp. fulleri var. brunnea	1962	Hendrik Wijbrand de Boer
112	Silvestre	Lithops julii subsp. fulleri var. fulleri	1927	Brian Fearn
113	Cultivar	Lithops julii subsp. fulleri var. fulleri 'Fullergreen'	1988	Desmond Cole
114	Cultivar	Lithops julii subsp. fulleri var. fulleri 'Limelight'	2013	Tok Schoeman
115	Silvestre	Lithops julii subsp. fulleri var. rouxii	1964	Desmond Cole
116	Cultivar	Lithops julii subsp. fulleri var. rouxii 'Green Stitch'	2018	Norihiko Shimada
117	Silvestre	Lithops julii subsp. julii	1925	Nicholas Edward Brown
118	Cultivar	Lithops julii subsp. julii 'Chatora'	2021	Norihiko Shimada
119	Cultivar	Lithops julii subsp. julii 'Honey Lips ZW'	2019	Zhang Shijia y Wei Zichu
120	Cultivar	Lithops julii subsp. julii 'Hotlips'	1995	Steven Hammer
121	Cultivar	Lithops julii subsp. julii 'Peppermint Crème'	1985	Desmond Cole
122	Cultivar	Lithops julii subsp. julii 'Red Reticulata'	2004	Hiroshi Kobayashi
123	Cultivar	Lithops julii subsp. julii 'Yukari'	2021	Norihiko Shimada
124	Cultivar	Lithops julii subsp. julii 'Yunmeng Lake ZW'	2018	Zhang Shijia y Wei Zichu
125	Cultivar	Lithops karasmontana 'Axel's Rose'	2014	Bernd Schlösser

#	Origen	Taxon	Año	Autor
126	Silvestre	Lithops karasmontana subsp. bella	1922	Desmond Cole
127	Cultivar	Lithops karasmontana subsp. bella 'Cascade'	2021	Norihiko Shimada
128	Cultivar	Lithops karasmontana subsp. bella 'Ironstone'	2015	Tony Irons
129	Silvestre	Lithops karasmontana subsp. eberlanzii	1925	Desmond Cole
130	Cultivar	Lithops karasmontana subsp. eberlanzii 'Avocado Cream'	1985	Desmond Cole
131	Cultivar	Lithops karasmontana subsp. eberlanzii 'Purper'	2011	Bernd Schlösser
132	Silvestre	Lithops karasmontana subsp. karasmontana var. aiaisensis	1964	Desmond Cole
133	Cultivar	Lithops karasmontana subsp. karasmontana var. aiaisensis 'Orange Ice'	2007	Terry Smale
134	Silvestre	Lithops karasmontana subsp. karasmontana var. karasmontana	1920	Nicholas Edward Brown
135	Cultivar	Lithops karasmontana subsp. karasmontana var. karasmontana 'De Boer's Mick'	2021	Norihiko Shimada
136	Cultivar	Lithops karasmontana subsp. karasmontana var. karasmontana 'Karasbijin'	2021	Norihiko Shimada
137	Cultivar	Lithops karasmontana subsp. karasmontana var. karasmontana 'Lateritia'	1999	Steven Hammer
138	Cultivar	Lithops karasmontana subsp. karasmontana var. karasmontana 'Opalina'	2013	Terry Smale
139	Cultivar	Lithops karasmontana subsp. karasmontana var. karasmontana 'Rosary'	1997	Tony Sato
140	Cultivar	Lithops karasmontana subsp. karasmontana var. karasmontana 'Top Red'	2004	Hiroshi Kobayashi
141	Silvestre	Lithops karasmontana subsp. karasmontana var. lericheana	1925	Desmond Cole
142	Cultivar	Lithops karasmontana subsp. karasmontana var. lericheana 'Lerichegreen'	2009	Desmond Cole
143	Cultivar	Lithops karasmontana subsp. karasmontana var. lericheana 'Mado-Shugengyoku'	2021	Norihiko Shimada
144	Silvestre	Lithops karasmontana subsp. karasmontana var. tischeri	1973	Desmond Cole
145	Cultivar	Lithops lesliei 'Sage Sun's Hairs -ZW-'	2014	Zhang Shijia y Wei Zichu
146	Silvestre	Lithops lesliei subsp. burchellii	1988	Desmond Cole
147	Cultivar	Lithops lesliei subsp. lesliei 'South Lake ZW'	2021	Zhang Shijia y Wei Zichu
148	Silvestre	Lithops lesliei subsp. lesliei var. hornii	1966	Hendrik Wijbrand de Boer
149	Cultivar	Lithops lesliei subsp. lesliei var. hornii 'Greenhorn'	1985	Desmond Cole
150	Silvestre	Lithops lesliei subsp. lesliei var. lesliei	1912	Nicholas Edward Brown

#	Origen	Taxon	Año	Autor
151	Cultivar	Lithops lesliei subsp. lesliei var. lesliei 'Albiflora'	1985	Desmond Cole
152	Cultivar	Lithops lesliei subsp. lesliei var. lesliei 'Albinica'	1985	Desmond Cole
153	Cultivar	Lithops lesliei subsp. lesliei var. lesliei 'Cherry'	2019	Duan Junli
154	Cultivar	Lithops lesliei subsp. lesliei var. lesliei 'Fred's Redhead'	1995	Steven Hammer
155	Cultivar	Lithops lesliei subsp. lesliei var. lesliei 'Green Top'	2021	Norihiko Shimada
156	Cultivar	Lithops lesliei subsp. lesliei var. lesliei 'Hanabi'	2021	Norihiko Shimada
157	Cultivar	Lithops lesliei subsp. lesliei var. lesliei 'Pietersgreen'	2021	Norihiko Shimada
158	Cultivar	Lithops lesliei subsp. lesliei var. lesliei 'Pietersruby'	2017	Tetsuro Ikeda
159	Cultivar	Lithops lesliei subsp. lesliei var. lesliei 'Storms's Albinigold'	1985	Desmond Cole
160	Silvestre	Lithops lesliei subsp. lesliei var. mariae	1970	Desmond Cole
161	Cultivar	Lithops lesliei subsp. lesliei var. mariae 'Mariagreen'	2021	Norihiko Shimada
162	Silvestre	Lithops lesliei subsp. lesliei var. minor	1961	Hendrik Wijbrand de Boer
163	Cultivar	Lithops lesliei subsp. lesliei var. minor 'Witblom'	1985	Desmond Cole
164	Silvestre	Lithops lesliei subsp. lesliei var. rubrobrunnea	1962	Hendrik Wijbrand de Boer
165	Silvestre	Lithops lesliei subsp. lesliei var. venteri	1940	Hendrik Wijbrand de Boer y Boudewijn Karel Boom
166	Cultivar	Lithops lesliei subsp. lesliei var. venteri 'Black Top'	2021	Andy Yang
167	Cultivar	Lithops lesliei subsp. lesliei var. venteri 'Pepper Pot'	2021	Andy Yang
168	Cultivar	Lithops lesliei subsp. lesliei var. venteri 'Ventergreen'	2006	Yasuhiko Shimada
169	Silvestre	Lithops marmorata var. elisae	1961	Desmond Cole
170	Silvestre	Lithops marmorata var. marmorata	1920	Nicholas Edward Brown
171	Cultivar	Lithops marmorata var. marmorata 'Golden Mane'	2021	Norihiko Shimada
172	Cultivar	Lithops marmorata var. marmorata 'Polepsky Smaragd'	1996	Petr Pavelka
173	Silvestre	Lithops meyeri	1932	H. M. Louisa de Bolus
174	Cultivar	Lithops meyeri 'Hammeruby'	1988	Desmond Cole
175	Silvestre	Lithops naureeniae	1980	Desmond Cole

#	Origen	Taxon	Año	Autor
176	Silvestre	<i>Lithops olivacea</i> var. <i>nebrownii</i>	1988	Desmond Cole
177	Cultivar	<i>Lithops olivacea</i> var. <i>nebrownii</i> 'Red Olive'	1994	Steven Hammer
178	Silvestre	<i>Lithops olivacea</i> var. <i>olivacea</i>	1929	H. M. Louisa de Bolus
179	Cultivar	<i>Lithops olivacea</i> var. <i>olivacea</i> 'Angel's of Tony'	2001	Tony Sato
180	Cultivar	<i>Lithops olivacea</i> var. <i>olivacea</i> 'Voldemort's Visage'	2020	Shen Jie
181	Silvestre	<i>Lithops optica</i>	1910	Nicholas Edward Brown
182	Cultivar	<i>Lithops optica</i> 'Opticagold'	2021	Norihiko Shimada
183	Cultivar	<i>Lithops optica</i> 'Rubra Henge'	2021	Norihiko Shimada
184	Cultivar	<i>Lithops optica</i> 'Rubra'	1985	Desmond Cole
185	Cultivar	<i>Lithops optica</i> 'Rubragold'	2005	Desmond Cole y Naureen Cole
186	Cultivar	<i>Lithops optica</i> 'Ruby'	1990	Nick Rowlette
187	Silvestre	<i>Lithops otzeniana</i>	1937	Gert Cornelius Nel
188	Cultivar	<i>Lithops otzeniana</i> 'Aquamarine'.	1985	Desmond Cole
189	Cultivar	<i>Lithops otzeniana</i> 'Cesky Granat'	2001	Petr Pavelka
190	Cultivar	<i>Lithops otzeniana</i> 'Frik Green'	2021	Norihiko Shimada
191	Cultivar	<i>Lithops otzeniana</i> 'Frik Grey'	2021	Norihiko Shimada
192	Cultivar	<i>Lithops otzeniana</i> 'Midori-Otsue'	2021	Norihiko Shimada
193	Cultivar	<i>Lithops otzeniana</i> 'Yamato Granat'	2021	Norihiko Shimada
194	Silvestre	<i>Lithops pseudotruncatella</i> subsp. <i>archerae</i>	1967	Desmond Cole
195	Cultivar	<i>Lithops pseudotruncatella</i> subsp. <i>archerae</i> 'Kegon'	2021	Norihiko Shimada
196	Cultivar	<i>Lithops pseudotruncatella</i> subsp. <i>archerae</i> 'Split Pea'	1995	Steven Hammer
197	Silvestre	<i>Lithops pseudotruncatella</i> subsp. <i>dendritica</i>	1946	Desmond Cole
198	Silvestre	<i>Lithops pseudotruncatella</i> subsp. <i>groendrayensis</i>	1961	Desmond Cole
199	Silvestre	<i>Lithops pseudotruncatella</i> subsp. <i>pseudotruncatella</i> var. <i>elisabethiae</i>	1933	Hendrik Wijbrand de Boer y Boudewijn Karel Boom
200	Cultivar	<i>Lithops pseudotruncatella</i> subsp. <i>pseudotruncatella</i> var. <i>elisabethiae</i> 'White Queen'	2015	Hilde Mouton

#	Origen	Taxon	Año	Autor
201	Silvestre	Lithops pseudotruncatella subsp. pseudotruncatella var. pseudotruncatella	1908	Nicholas Edward Brown
202	Cultivar	Lithops pseudotruncatella subsp. pseudotruncatella var. pseudotruncatella 'Springbloom'	1990	Nick Rowlette
203	Silvestre	Lithops pseudotruncatella subsp. pseudotruncatella var. riehmerae	1987	Desmond Cole
204	Cultivar	Lithops pseudotruncatella subsp. pseudotruncatella var. riehmerae 'Green Ivory'	2014	Bernd Schlösser
205	Silvestre	Lithops pseudotruncatella subsp. volkii	1961	Desmond Cole
206	Silvestre	Lithops ruschiorum var. lineata	1946	Desmond Cole
207	Silvestre	Lithops ruschiorum var. ruschiorum	1925	Nicholas Edward Brown
208	Cultivar	Lithops ruschiorum var. ruschiorum 'Silver Reed'	2005	Desmond Cole y Naureen Cole
209	Silvestre	Lithops salicola	1936	H. M. Louisa de Bolus
210	Cultivar	Lithops salicola 'Daikangyoku'	2004	Hiroshi Kobayashi
211	Cultivar	Lithops salicola 'Malachite'	1985	Desmond Cole
212	Cultivar	Lithops salicola 'Sato's Violet'	2007	Yasuhiko Shimada
213	Silvestre	Lithops schwantesii subsp. gebseri	1964	Desmond Cole
214	Silvestre	Lithops schwantesii subsp. schwantesii var. marthae	1936	Desmond Cole
215	Silvestre	Lithops schwantesii subsp. schwantesii var. rugosa	1928	Hendrik Wijbrand de Boer y Boudewijn Karel Boom
216	Cultivar	Lithops schwantesii subsp. schwantesii var. rugosa 'Blue Moon'	1995	Steven Hammer
217	Cultivar	Lithops schwantesii subsp. schwantesii var. rugosa 'Shagreen'	2013	Terry Smale
218	Silvestre	Lithops schwantesii subsp. schwantesii var. schwantesii	1928	Moritz Kurt Dinter
219	Cultivar	Lithops schwantesii subsp. schwantesii var. schwantesii 'Purple Haze'	2019	Andreas Laras
220	Silvestre	Lithops schwantesii subsp. schwantesii var. urikosensis	1928	Hendrik Wijbrand de Boer y Boudewijn Karel Boom
221	Cultivar	Lithops schwantesii subsp. schwantesii var. urikosensis 'Bethanien Green'	2018	Roy Earle, Hilde Mouton y Janice Round
222	Cultivar	Lithops schwantesii subsp. schwantesii var. urikosensis 'Nutwerk'	1999	Steven Hammer
223	Cultivar	Lithops schwantesii subsp. schwantesii var. urikosensis 'Witspook'	2017	Tim Jackson
224	Desconocido	Lithops steineckea	1951	Arthur Tischer
225	Silvestre	Lithops terricolor	1922	Nicholas Edward Brown

#	Origen	Taxon	Año	Autor
226	Cultivar	Lithops terricolor 'Chocolate Sprinkles'	2016	Bernd Schlösser
227	Cultivar	Lithops terricolor 'Green Sandpoort'	2013	Bernd Schlösser
228	Cultivar	Lithops terricolor 'Pinky'	2008	Bernd Schlösser
229	Cultivar	Lithops terricolor 'Silver Spurs'	1985	Desmond Cole
230	Cultivar	Lithops terricolor 'Speckled Gold'	1985	Desmond Cole
231	Cultivar	Lithops terricolor 'Steamy Windows'	2016	Bernd Schlösser
232	Cultivar	Lithops terricolor 'Violetta'	1995	Steven Hammer
233	Silvestre	Lithops vallis-mariae	1925	Nicholas Edward Brown
234	Cultivar	Lithops vallis-mariae 'Valley Girl'	1995	Steven Hammer
235	Silvestre	Lithops verruculosa var. glabra	1966	Hendrik Wijbrand de Boer
236	Cultivar	Lithops verruculosa var. glabra 'Scarlet'	2021	Norihiko Shimada
237	Silvestre	Lithops verruculosa var. verruculosa	1943	Gert Cornelius Nel
238	Cultivar	Lithops verruculosa var. verruculosa 'Chrysoberyl'	2018	Norihiko Shimada
239	Cultivar	Lithops verruculosa var. verruculosa 'Fireworks -ZW-'	2018	Zhang Shijia y Wei Zichu
240	Cultivar	Lithops verruculosa var. verruculosa 'Rose of Texas'	1995	Steven Hammer
241	Cultivar	Lithops verruculosa var. verruculosa 'Sandstorm'	2021	Norihiko Shimada
242	Cultivar	Lithops verruculosa var. verruculosa 'Verdigris'	1999	Steven Hammer
243	Silvestre	Lithops villetii subsp. deboeri	1952	Desmond Cole
244	Cultivar	Lithops villetii subsp. deboeri 'Orihime'	2021	Norihiko Shimada
245	Silvestre	Lithops villetii subsp. kennedyi	1967	Desmond Cole
246	Silvestre	Lithops villetii subsp. villetii	1950	H. M. Louisa de Bolus
247	Silvestre	Lithops viridis	1958	Hilmar Albert Lückhoff
248	Silvestre	Lithops wernerii	1951	Gustav Schwantes y H. J. Heinrich Jacobsen
249	Cultivar	Lithops wernerii 'Camel'	2021	Norihiko Shimada

Anexo C

Listado de 66 especies no aceptadas

#	Origen	Nombre no aceptado (sinónimo)	Nombre aceptado
1	Silvestre	Lithops alpina	Lithops pseudotruncatella
2	Silvestre	Lithops annae	Lithops gesinae var. annae
3	Silvestre	Lithops archerae	Lithops pseudotruncatella subsp. archerae
4	Silvestre	Lithops aurantiaca	Lithops hookeri
5	Silvestre	Lithops bella	Lithops karasmontana subsp. bella
6	Silvestre	Lithops brevis	Lithops dinteri subsp. dinteri var. brevis
7	Silvestre	Lithops christinae	Lithops schwantesii subsp. schwantesii var. urikosensis
8	Silvestre	Lithops chrysocephala	Lithops julii
9	Silvestre	Lithops dabneri	Lithops hookeri var. dabneri
10	Silvestre	Lithops damarana	Lithops karasmontana
11	Silvestre	Lithops de-boeri	Lithops villetii subsp. deboeri
12	Silvestre	Lithops dendritica	Lithops pseudotruncatella subsp. dendritica
13	Silvestre	Lithops diutina	Lithops marmorata
14	Silvestre	Lithops eberlanzii	Lithops karasmontana subsp. eberlanzii
15	Silvestre	Lithops edithae	Lithops karasmontana subsp. eberlanzii
16	Silvestre	Lithops eksteeniae	Lithops dorotheae
17	Silvestre	Lithops elevata	Lithops optica
18	Silvestre	Lithops elisabethiae	Lithops pseudotruncatella subsp. pseudotruncatella var. elisabethiae
19	Silvestre	Lithops elisae	Lithops marmorata var. elisae
20	Silvestre	Lithops erniana	Lithops karasmontana subsp. eberlanzii
21	Silvestre	Lithops farinosa	Lithops pseudotruncatella subsp. dendritica
22	Silvestre	Lithops framesii	Lithops marmorata
23	Silvestre	Lithops friedrichiae	Conophytum friedrichiae
24	Silvestre	Lithops fulleri	Lithops julii subsp. fulleri var. fulleri
25	Silvestre	Lithops glaudinae	Lithops gesinae var. annae

#	Origen	Nombre no aceptado (sinónimo)	Nombre aceptado
26	Silvestre	Lithops gulielmii	Lithops schwantesii
27	Silvestre	Lithops halenbergensis	Nombre sin resolver: ¿Lithops francisci? ¿híbrido?
28	Silvestre	Lithops hillii	Lithops geyeri
29	Silvestre	Lithops inae	Lithops verruculosa var. glabra
30	Silvestre	Lithops inornata	Lithops schwantesii
31	Silvestre	Lithops insularis	Lithops bromfieldii
32	Silvestre	Lithops jacobseniana	Lithops karasmontana
33	Silvestre	Lithops koelemanii	Lithops aucampiae subsp. aucampiae var. koelemanii
34	Silvestre	Lithops kuibisensis	Lithops schwantesii
35	Silvestre	Lithops kunjasensis	Lithops schwantesii subsp. schwantesii var. urikosensis
36	Silvestre	Lithops lactea	Lithops julii
37	Silvestre	Lithops lateritia	Lithops karasmontana
38	Silvestre	Lithops lericheana	Lithops karasmontana subsp. karasmontana var. lericheana
39	Silvestre	Lithops lineata	Lithops ruschiorum var. lineata
40	Silvestre	Lithops lydiae	Lithops fulviceps
41	Silvestre	Lithops marginata	Lithops hookeri var. marginata
42	Silvestre	Lithops marlothii	Conophytum pellucidum
43	Silvestre	Lithops marthae	Lithops schwantesii subsp. schwantesii var. marthae
44	Silvestre	Lithops maughanii	Lithops julii subsp. fulleri
45	Silvestre	Lithops mennellii	Lithops bromfieldii var. mennellii
46	Silvestre	Lithops mickbergensis	Lithops karasmontana
47	Silvestre	Lithops mundtii	Lithops pseudotruncatella
48	Silvestre	Lithops nelii	Lithops ruschiorum
49	Silvestre	Lithops opalina	Lithops karasmontana
50	Silvestre	Lithops peersii	Lithops peersii

#	Origen	Nombre no aceptado (sinónimo)	Nombre aceptado
51	Silvestre	Lithops pillansii	Conophytum subfenestratum
52	Silvestre	Lithops pulmoniuscula	Lithops pseudotruncatella
53	Silvestre	Lithops rubra	Lithops optica
54	Silvestre	Lithops rugosa	Lithops schwantesii subsp. schwantesii var. rugosa
55	Silvestre	Lithops ruschiana	Lithops ruschiorum
56	Silvestre	Lithops schickiana	Lithops francisci
57	Silvestre	Lithops streyi	Lithops gracilidelineata
58	Silvestre	Lithops summitatum	Lithops karasmontana
59	Silvestre	Lithops translucens	Lithops herrei
60	Silvestre	Lithops triebneri	Lithops schwantesii
61	Silvestre	Lithops turbiniformis	Lithops hookeri
62	Silvestre	Lithops umdausensis	Lithops marmorata
63	Silvestre	Lithops urikosensis	Lithops schwantesii subsp. schwantesii var. urikosensis
64	Silvestre	Lithops vanzylii	Dinteranthus vanzylii
65	Silvestre	Lithops venterii	Lithops lesliei subsp. lesliei var. venterii
66	Silvestre	Lithops weberi	Lithops comptonii var. weberi